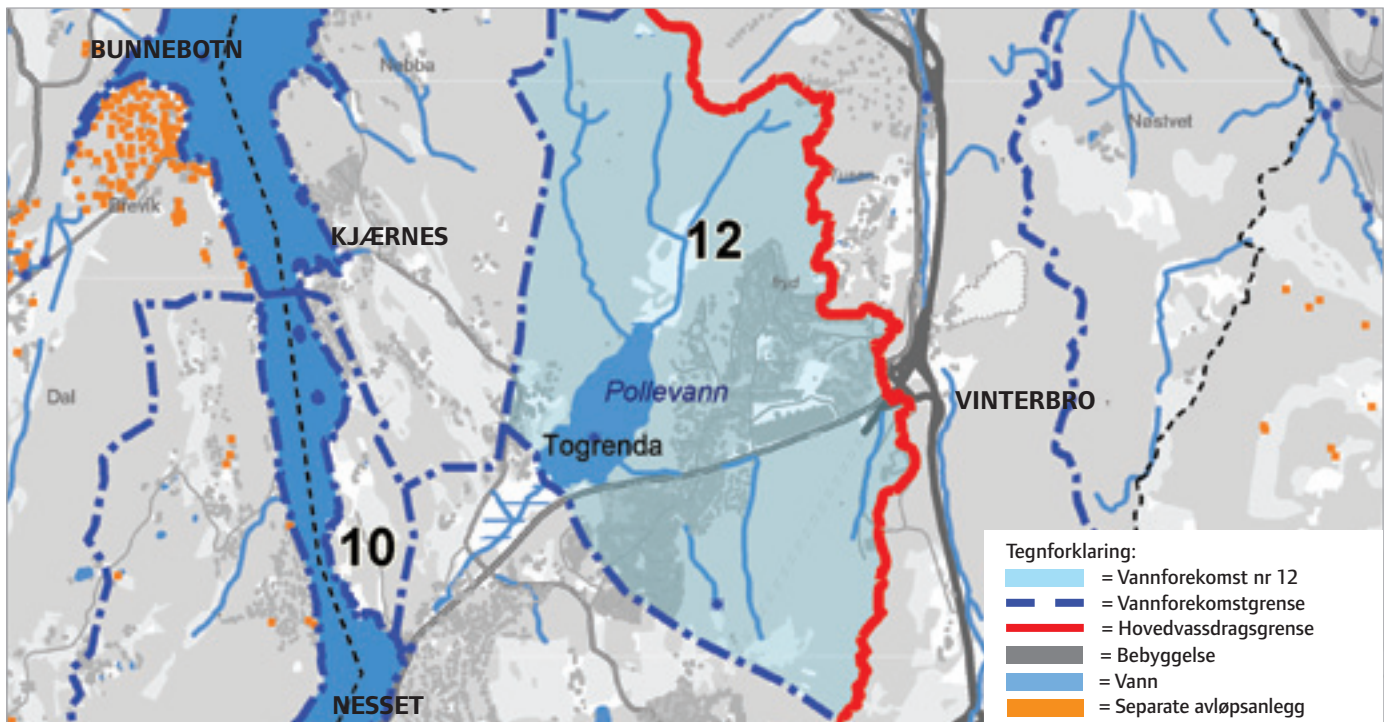


FAKTAARK POLLEVANN

VANNFOREKOMST NR 12 I VANNOMRÅDE
BUNNEFJORDEN MED ÅRUNGEN- OG GJERSJØVASSDRAGET
NASJONAL VANNFOREKOMST NR. 005-5640-L



Kart over vannforekomst nr 12 Pollevannet. Areal nedbørfelt: 5,12 km². For opplysninger om turveier, badeplasser, kulturminner med mer, se <http://kart.follokart.no>. Kilde: Follokart.

BELIGGENHET

Pollevann ligger i Ås kommune og er en del av Bunnefjordvassdraget. Vannforekomsten renner ut i Bunnefjorden. Innsjøen er meromiktisk. Det betyr at den er permanent lagdelt med et bunnvann (saltvann) som aldri blander seg med vannlaget over. Grunnen til dette er under landhevingen ble Pollevann avsnørt som et fjordområdet. Pollevann er et naturreservat.

ØKOLOGISK TILSTAND

Den økologiske tilstanden er vurdert som moderat.

UTFORDRINGER

Innsjøen er eutrof. Dette medfører høy algevekst og forringelse av vannkvaliteten. At en vannforekomst er eutrof vil si at den har et forhøyet innhold av næringsstoffer som for eksempel biologisk tilgjengelig fosfor. Pollevannet er påvirket av

forurensningskilder som kommunalt avløpsvann, jordbruk, spredt avløp og avrenning fra tette flater.

DAGENS OG FRAMTIDIG BRUK

Innsjøen brukes til friluftsliv (2 badeplasser) og fiske og dette er også et fremtidig mål for vannforekomsten. Et slikt mål krever en minimums vannføring og at fisketilstanden opprettholdes eller forbedres.

KARAKTERISERING AV POLLEVANNET, VANNFOREKOMST NR. 005-5640-L

VANNKVALITETEN I POLLEVANN I 2007

Økol. tilstand 2008	Påvirkning	Risiko ikke GØT* i 2015	Vil nå GØT* med tiltak	Unntak til 2021	Årsak
Moderat	Eutrofi	Mulig risiko	Nei	Ja	Tiltak gjennomført innen kommunalteknikk

Tilstand	Tilstandsklasse
Nitrogentilstand	5. svært dårlig
Fosfortilstand	3 - moderat
Algetilstand	3 - moderat

*) Grad av risiko for å ikke nå målet om god økologisk tilstand innen 2015.

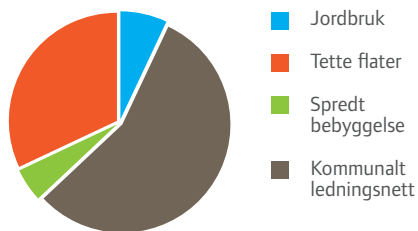


Pollevannet med vannliljer
Foto: Morten Lysø



Prøvetaking i Pollevann
Foto: Svein Skøien

BIDRAG FRA KILDER TIL FORURENSNING: TOTAL FOSFOR



MÅL FOR TOTAL FOSFOR

Mål for fosfor som Tot-P er 10 µg P/l. Det foreligger lite data for vannkvaliteten i dag.

VANNRAMMEDIREKTIVETS KLASSIFISERINGSSYSTEM

Tilstandsklasse	Tilstand miljømål
Svært god	Miljømål tilfredstilt
God	
Moderat	Tiltak nødvendig
Dårlig	
Svært dårlig	

Oversikt over Vannrammedirektivets klassifiseringssystem. Figuren viser tilstandsklassene, når miljømålet er nådd og når tiltak er nødvendig.

ØKONOMI/KOSTNADER

Vannforekomst 12 Pollevann	Årskostnad for å fjerne ett kilo total fosfor	Antall kilo fosfor som skal fjernes, ca	Totale årskostnader, ca kr
Jordbruk	1240	4	4 000
Kommunalt ledningsnett	33 230	27	897 000
Spredt bebyggelse	15 260	4	61 000

Tiltak i jordbruket er i betydelig grad avhengig av statlige midler. Eksisterende tilskudd er SMIL (Spesielle miljøtiltak i landbruket) og RMP (Regionale miljøprogram).

Tiltak innen kommunalt ledningsnett finansieres i sin helhet gjennom kommunale gebyrer.

