

## Clé de détermination illustrée de la tribu des Oniticellini de France (Coleoptera, Scarabaeoidea)

par Serge PESLIER\*

### Références

- Baraud (J.)**, 1992. — Coléoptères Scarabaeoidea d'Europe, Faune de France **78**, *Société Linnéenne de Lyon*, 856 p., 950 fig. 11 planches hors-texte.  
**Charrier (S.)**, 2002. — Clé de détermination des Coléoptères Lucanides et Scarabéides de Vendée et de l'Ouest de la France, *Le Naturaliste Vendéen*, n° **2** : 61 – 93.  
**Perrier (R.)**, 1964. — La faune de la France illustrée. V. Coléoptères, 1<sup>ère</sup> partie. Delagrave, 192 p.

Tribu des Oniticellini

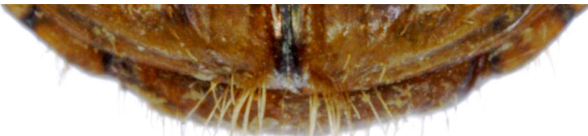

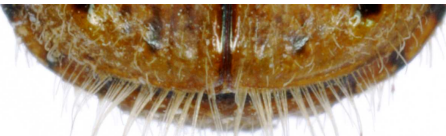

Un seul genre.

Genre *Euoniticellus* Janssens, 1953

Trois espèces :

1. *Euoniticellus fulvus* (Goeze, 1777) Toute la France continentale. Plus localisé dans le Midi.
2. *Euoniticellus pallipes* (Fabricius, 1781) France : régions méditerranéennes, Corse.
3. *Euoniticellus pallens* (Olivier, 1789) Corse.

### Clé des espèces

<p>Apex des élytres avec des soies dressées localisées à l'angle sutural.</p>  <p>Pronotum lisse à ponctuation simple et éparse.</p>  <p>= 1. — <i>E. fulvus</i> (Goeze, 1777).</p>	<p>Apex des élytres avec des soies dressées sur toute l'arête apicale.</p>  <p>Ponctuation du pronotum double plus ou moins dense.</p>  <p>= 2 et 3. — <i>E. pallipes</i> ou <i>E. pallens</i>.</p>
---	---

### Note

*E. fulvus* ne pose aucun problème d'identification.

Les ♀ de *E. pallipes* et *E. pallens* se différencient par la forme de leur carène frontale.

Les ♂ de *E. pallipes* et *E. pallens* peuvent parfois présenter problème car la ponctuation prothoracique irrégulière n'est pas toujours évidente à apprécier chez certains individus. Certains exemplaires de *E. pallens* peuvent également présenter de petites taches sombres prothoraciques comme *E. pallipes*. Les édéages sont très semblables et n'apportent pas d'élément discriminant. Cependant, dans la majeure partie des cas l'identification des ♂ de ces deux espèces se fait sans difficulté.

**A signaler :** Jean GOURVÈS possède une ♀ de *E. pallipes* presque entièrement noire, seuls les angles antérieurs du prothorax présentent une vague teinte rougeâtre. Maroc, plaine du Saïs, 10 km N. de Meknès, 29-IX-1979.

Pronotum à ponctuation double, irrégulière,  
très peu serrée.

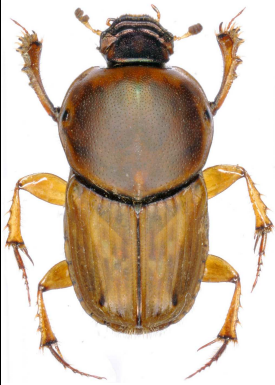


2. — *Euoniticellus pallipes* (Fabricius, 1781).

Pronotum à ponctuation double régulière,  
serrée.



3. — *Euoniticellus pallens* (Olivier, 1789).



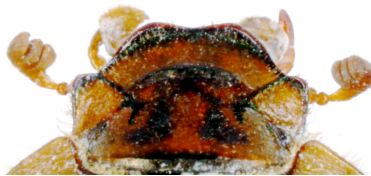
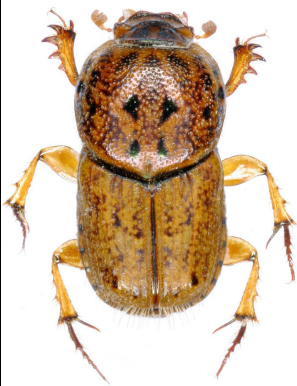
♂



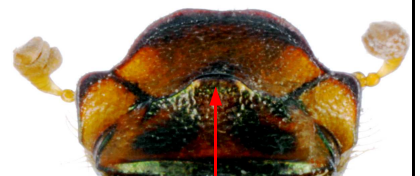
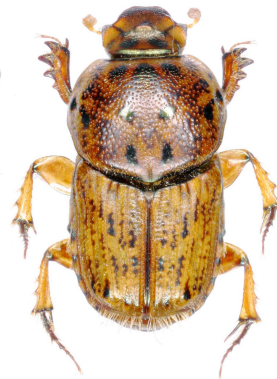
Tête sans carènes.

♀

*Euoniticellus fulvus* (Goeze, 1777)



♂



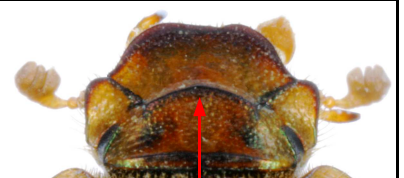
Carène frontale  
relevée au milieu.

♀

*Euoniticellus pallipes* (Fabricius, 1781)



♂



Carène frontale  
arquée,  
non saillante au milieu.

♀

*Euoniticellus pallens* (Olivier, 1789)