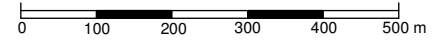


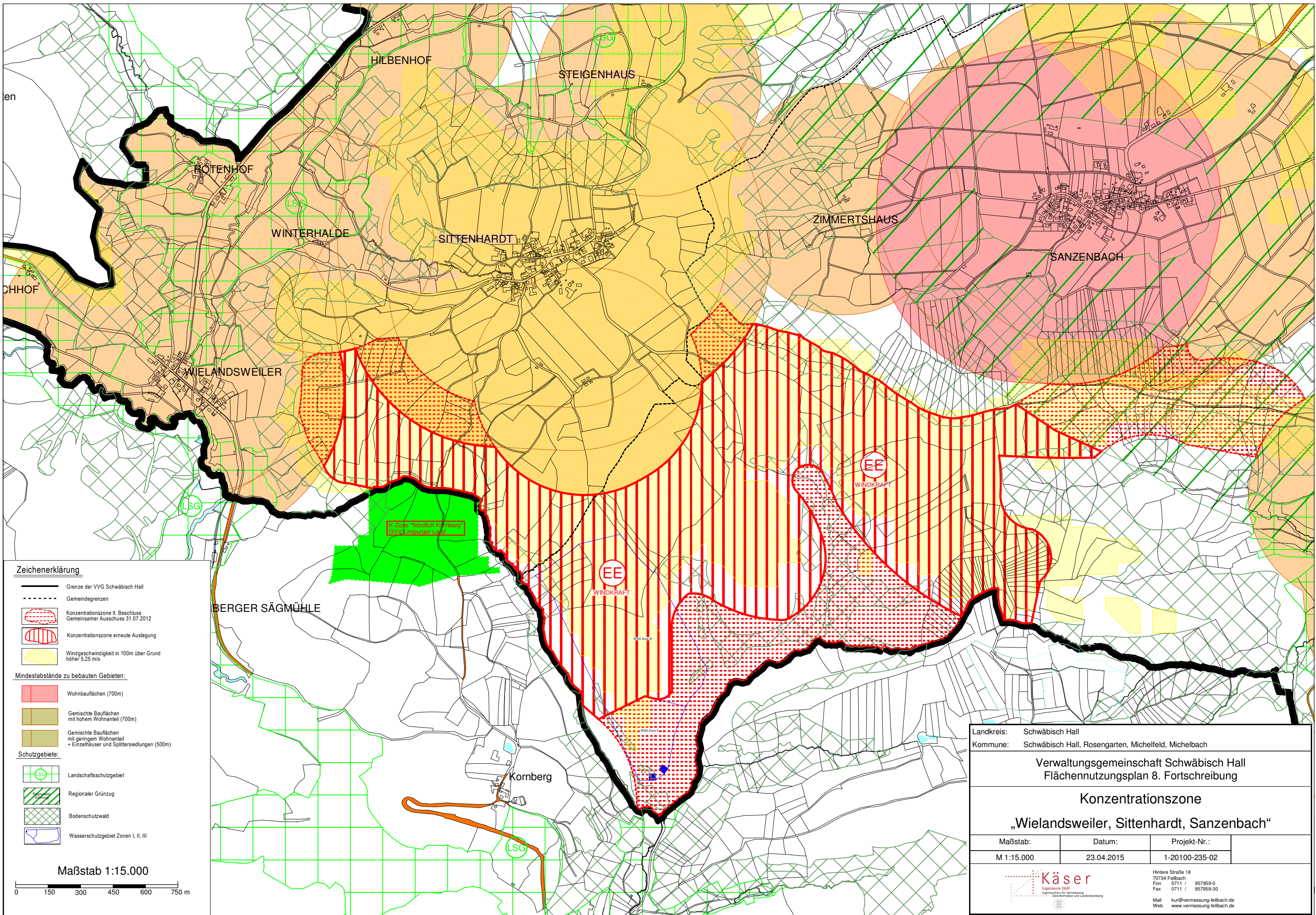
Zeichenerklärung

- Grenze der VVG Schwäbisch Hall
- Gemeindegrenzen
- Konzentrationszone lt. Beschluss Gemeinsamer Ausschuss 31.07.2012
- Konzentrationszone erneute Auslegung
- Windgeschwindigkeit in 100m über Grund höher 5,25 m/s
- Mindestabstände zu bebauten Gebieten:**
- Wohnbauflächen (700m)
- Gemischte Bauflächen mit hohem Wohnanteil (700m)
- Gemischte Bauflächen mit geringem Wohnanteil + Einzelhäuser und Splittersiedlungen (500m)
- Schutzgebiete:**
- Landschaftsschutzgebiet
- Regionaler Grünzug
- Bodenschutzwald
- Wasserschutzgebiet Zonen I, II, III

Maßstab 1:10.000



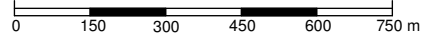
Landkreis: Schwäbisch Hall		Kommune: Schwäbisch Hall, Rosengarten, Michelfeld, Michelbach	
Verwaltungsgemeinschaft Schwäbisch Hall Flächennutzungsplan 8. Fortschreibung			
Konzentrationszone „Michelfeld, Witzmannsweiler“			
Maßstab:	Datum:	Projekt-Nr.:	
M 1:10.000	23.04.2015	1-20100-235-02	
		Hintere Straße 18 70734 Fellbach Fon 0711 / 957959-0 Fax 0711 / 957959-30 Mail kur@vermessung-fellbach.de Web www.vermessung-fellbach.de	



Zeichenerklärung

- Grenze der VVG Schwäbisch Hall
- Gemeindegrenzen
- Konzentrationszone lt. Beschluss Gemeinsamer Ausschuss 31.07.2012
- Konzentrationszone erneute Auslegung
- Windgeschwindigkeit in 100m über Grund höher 5,25 m/s
- Mindestabstände zu bebauten Gebieten:**
- Wohnbauflächen (700m)
- Gemischte Bauflächen mit hohem Wohnanteil (700m)
- Gemischte Bauflächen mit geringem Wohnanteil + Einzelhäuser und Splittersiedlungen (500m)
- Schutzgebiete:**
- Landschaftsschutzgebiet
- Regionaler Grünzug
- Bodenschutzwald
- Wasserschutzgebiet Zonen I, II, III

Maßstab 1:15.000



Landkreis: Schwäbisch Hall
 Kommune: Schwäbisch Hall, Rosengarten, Michelfeld, Michelbach

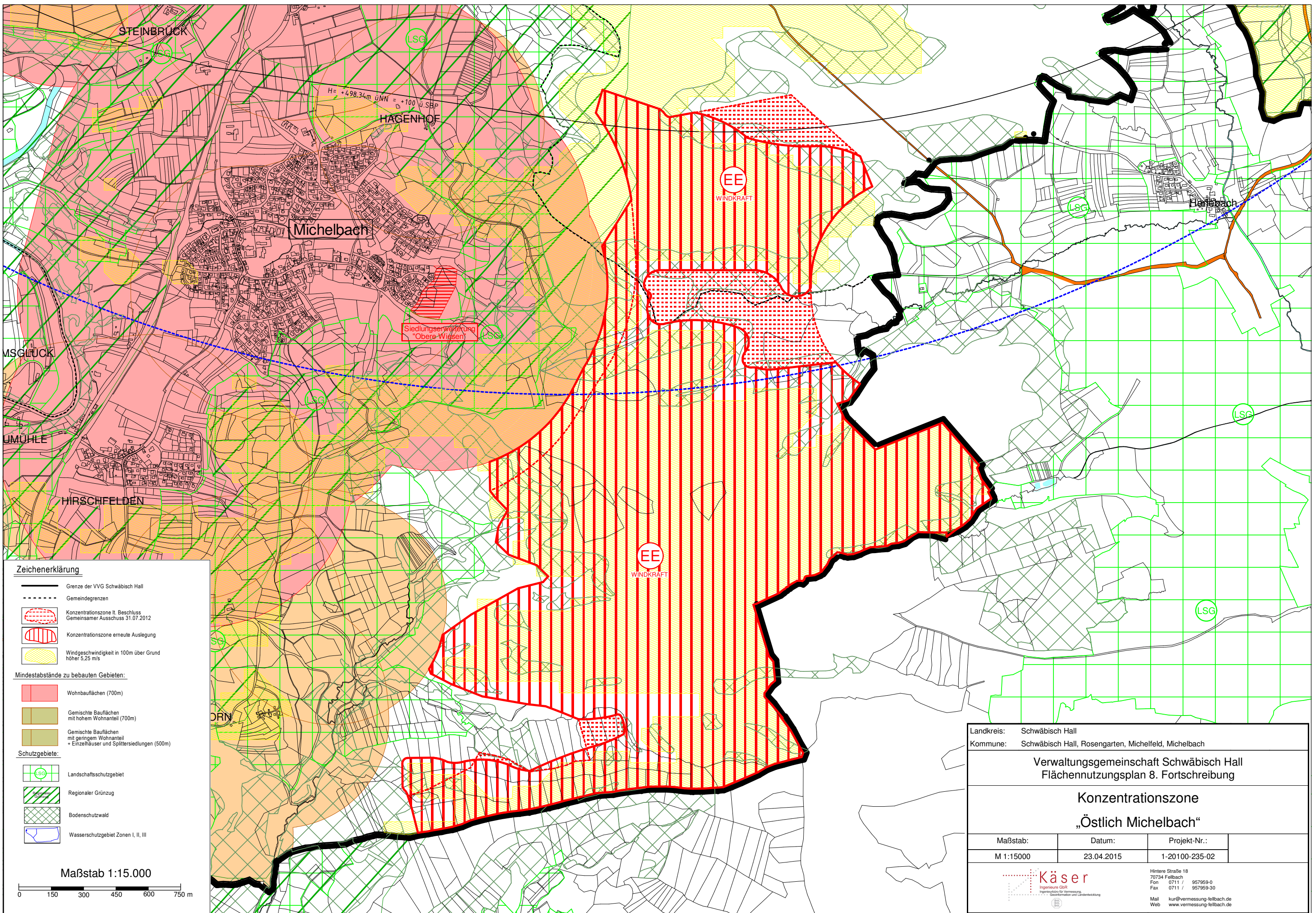
**Verwaltungsgemeinschaft Schwäbisch Hall
 Flächennutzungsplan 8. Fortschreibung**

**Konzentrationszone
 „Wielandsweiler, Sittenhardt, Sanzenbach“**

Maßstab:	Datum:	Projekt-Nr.:
M 1:15.000	23.04.2015	1-20100-235-02



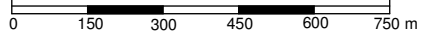
Hintere Straße 18
 70734 Fellbach
 Fon 0711 / 957959-0
 Fax 0711 / 957959-30
 Mail kur@vermessung-fellbach.de
 Web www.vermessung-fellbach.de



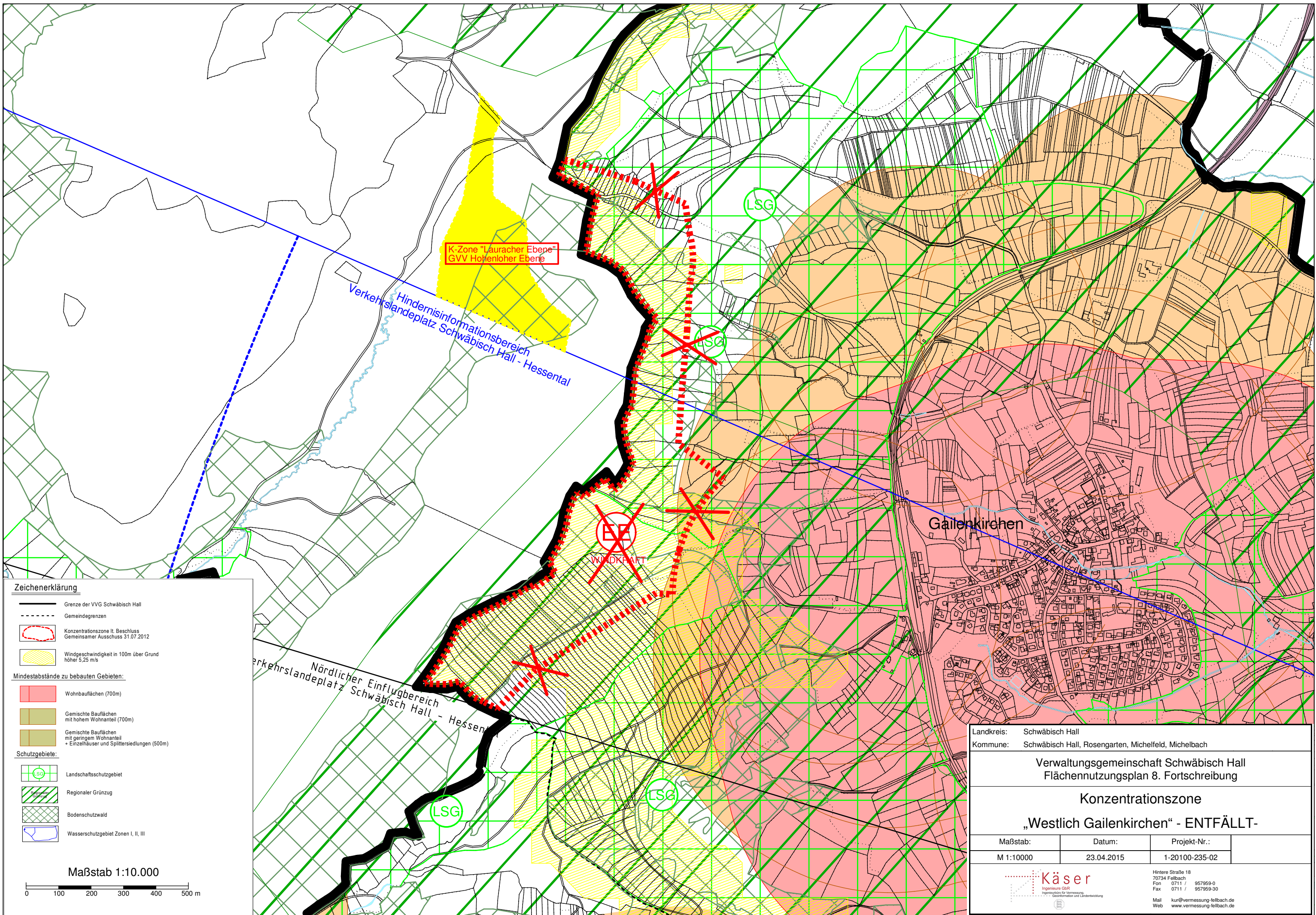
Zeichenerklärung

- Grenze der VVG Schwäbisch Hall
- Gemeindegrenzen
- Konzentrationszone lt. Beschluss Gemeinsamer Ausschuss 31.07.2012
- Konzentrationszone erneute Auslegung
- Windgeschwindigkeit in 100m über Grund höher 5,25 m/s
- Mindestabstände zu bebauten Gebieten:**
- Wohnbauflächen (700m)
- Gemischte Bauflächen mit hohem Wohnanteil (700m)
- Gemischte Bauflächen mit geringem Wohnanteil + Einzelhäuser und Splittersiedlungen (500m)
- Schutzgebiete:**
- Landschaftsschutzgebiet
- Regionaler Grünzug
- Bodenschutzwald
- Wasserschutzgebiet Zonen I, II, III

Maßstab 1:15.000



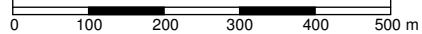
Landkreis: Schwäbisch Hall		Kommune: Schwäbisch Hall, Rosengarten, Michelfeld, Michelbach	
Verwaltungsgemeinschaft Schwäbisch Hall Flächennutzungsplan 8. Fortschreibung			
Konzentrationszone „Östlich Michelbach“			
Maßstab:	Datum:	Projekt-Nr.:	
M 1:15000	23.04.2015	1-20100-235-02	
		Hintere Straße 18 70734 Fellbach Fon 0711 / 957959-0 Fax 0711 / 957959-30 Mail kur@vermessung-fellbach.de Web www.vermessung-fellbach.de	



Zeichenerklärung

- Grenze der VVG Schwäbisch Hall
- Gemeindegrenzen
- Konzentrationszone lt. Beschluss
Gemeinsamer Ausschuss 31.07.2012
- Windgeschwindigkeit in 100m über Grund
höher 5,25 m/s
- Mindestabstände zu bebauten Gebieten:**
- Wohnbauflächen (700m)
- Gemischte Bauflächen
mit hohem Wohnanteil (700m)
- Gemischte Bauflächen
mit geringem Wohnanteil
+ Einzelhäuser und Splittersiedlungen (500m)
- Schutzgebiete:**
- Landschaftsschutzgebiet
- Regionaler Grünzug
- Bodenschutzwald
- Wasserschutzgebiet Zonen I, II, III

Maßstab 1:10.000



Landkreis: Schwäbisch Hall
Kommune: Schwäbisch Hall, Rosengarten, Michelfeld, Michelbach

Verwaltungsgemeinschaft Schwäbisch Hall
Flächennutzungsplan 8. Fortschreibung

Konzentrationszone
„Westlich Gailenkirchen“ - ENTFÄLLT -

Maßstab:	Datum:	Projekt-Nr.:
M 1:10000	23.04.2015	1-20100-235-02



Hintere Straße 18
70734 Fellbach
Fon 0711 / 957959-0
Fax 0711 / 957959-30
Mail kur@vermessung-fellbach.de
Web www.vermessung-fellbach.de