



RECURSOS DIDÁCTICOS

SEGUNDO DE SECUNDARIA

GEOGRAFÍA

TEORÍA GEOGRÁFICA

1 ETIMOLOGÍA

La palabra geografía proviene de dos vocablos griegos:

↳ Geo : _____

↳ Gphos : _____



2 CONCEPTO

Ciencia social que estudia las _____ entre el hombre y su medio ambiente, en donde éste actúa primero.

↳ PADRE

↳ De la geografía: _____ con su obra "Los Viajes".

↳ De la geografía moderna: _____ .

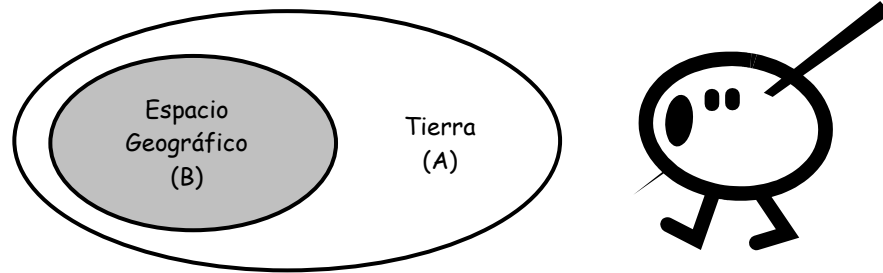


Sabías que el primero que utilizó el término geografía fue _____ en el año _____ A. C.

3 CAMPO O DOMINIO DE LA GEOGRAFÍA

La geografía ha delimitado su campo de estudio o dominio el cual es el _____, el cual abarca las áreas accesibles a las actividades que realiza el hombre.

El espacio geográfico es la región terrestre donde el hombre vive y se desarrolla.



El espacio geográfico, su naturaleza y organización, es la que verdaderamente estudia actualmente la geografía.

↳ LÍMITES DEL ESPACIO GEOGRÁFICO

Los límites del espacio geográfico están determinados por la influencia del hombre sobre su medio ambiente. Estos límites no son absolutos ni fijos, sin embargo se puede considerar algunos como:

1. Límites Superiores

↳ En la **atmósfera (capa gaseosa de la Tierra)** se considera la **Tropopausa (límite del clima)** y/o la **Estratopausa (límite de la estratósfera donde se ubica la capa de ozono)**.

2. Límites Inferiores

↳ En la **hidrósfera (capa líquida de la Tierra)** se considera la **zona fótica (zona iluminada de los océanos)**, los **zócalos o plataformas continentales (parte del continente sumergido en los océanos)** y/o los **-200 metros**.

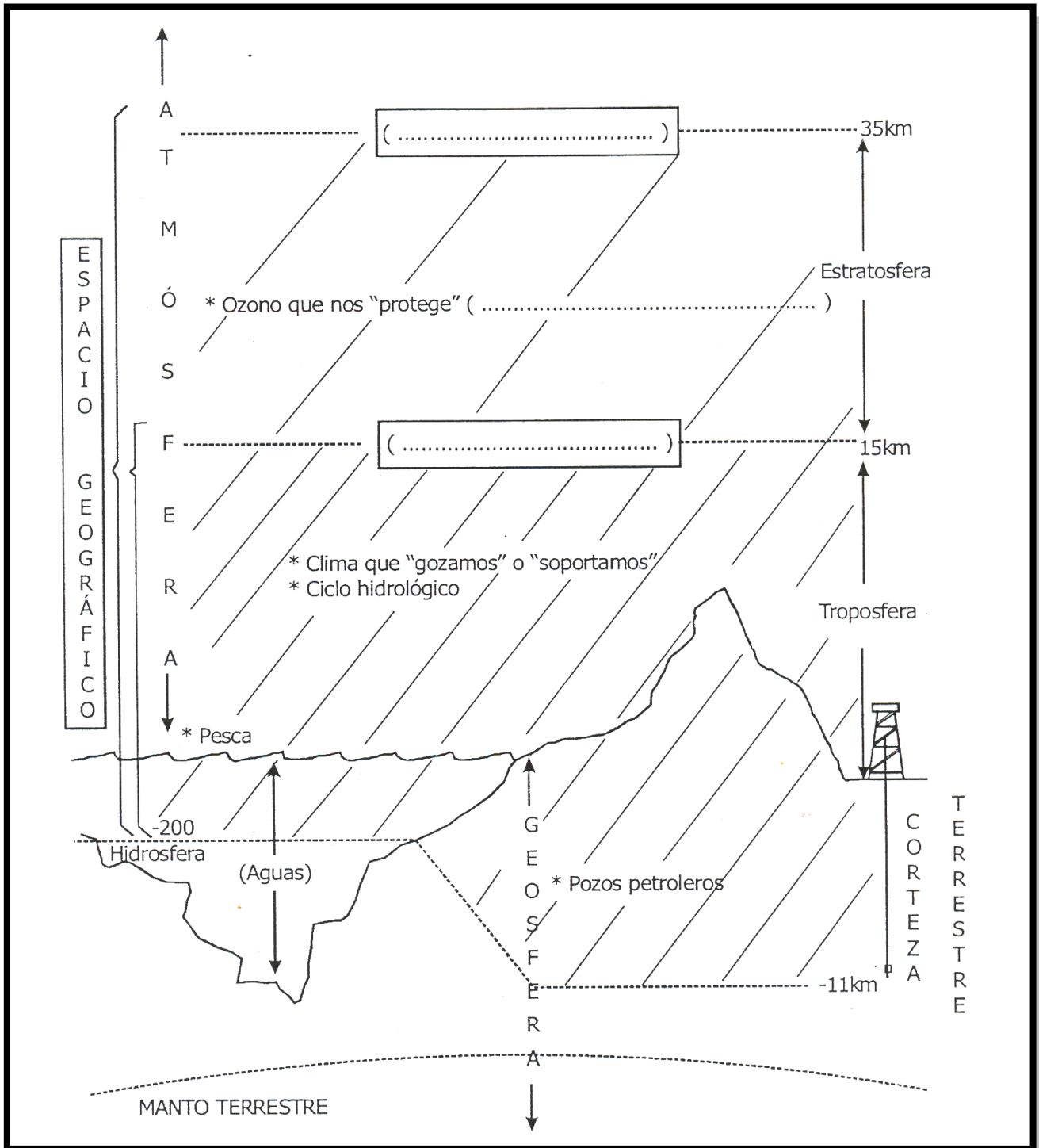
↳ En la **geósfera (capa sólida de la Tierra)** se consideran los siguientes lugares:

- A. Los niveles más profundos que alcanzan las **aguas subterráneas** que se encuentran acumuladas en las **napas freáticas (depósitos de agua subterránea)**.
- B. Los niveles más profundos alcanzados por el hombre en las **minas**, algunas de éstas llegan los **2 500 metros** de profundidad.
- C. Las profundidades hasta las que se encuentran los **grandes yacimientos de minerales combustibles** tales como los de **gas y/o petróleo**.

Todos estos límites se encuentran en la **corteza terrestre o litósfera** que es la capa superior de la **geósfera**.



Esquema del Espacio Geográfico



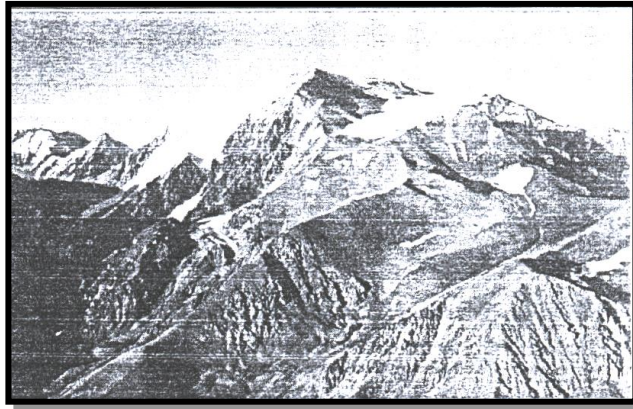
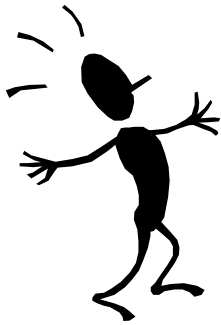
4

PRINCIPIOS DE LA GEOGRAFÍA

1. Principio de Localización, Extensión, Ubicación o Distribución

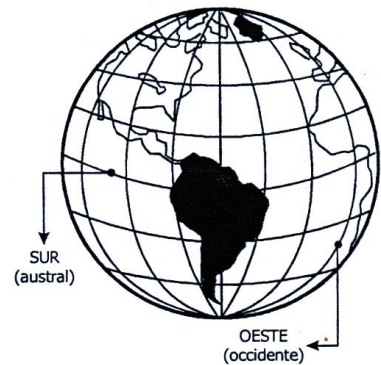
Enunciado por _____. Este principio nos permite conocer la situación, posición, tamaño o espacio, la forma, altitud, límites, es decir definir el área de un fenómeno o hecho geográfico.

🔗 Principio de Localización



🔗 Localización del Aconcagua:

- Es un pico de los Andes, alcanza una altitud de 6 958 m.s.n.m., casi 7 km de altitud.
- Es el pico más alto de los hemisferios occidental y austral.
- Está en Argentina, región sudamericana.
- Es la mayor cumbre de los Andes y de América.

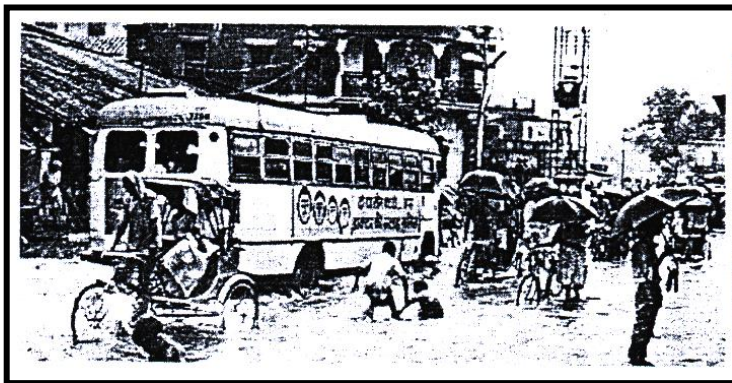


2. Principio de Conexión, Descripción o Relación

Enunciado por _____ . Este principio sostiene que "los hechos de la realidad geográfica están íntimamente relacionados entre sí y deben estudiarse en sus múltiples conexiones".

🔗 Relación

Una escena en la India, durante el monzón de verano. En este país, la estación de las lluvias sucede sin transición a un largo período de sequía y de calor tórrido: se pasa brutalmente de la sequía absoluta a las lluvias diluvianas. El monzón de verano aporta el aire húmedo del océano y provoca precipitaciones muy abundantes cuando choca con los relieves montañosos. Fuente de vida, el monzón de verano da lugar a un clima tropical húmedo en la misma latitud del Sáhara, modificando la distribución zonal de los climas y de las formaciones vegetales. Al salir de su larga permanencia en el océano recalentado, las masas de aire tropical se desplazan hacia el continente asiático. En ocasiones, algunas perturbaciones originadas en la zona intertropical se suman a las del monzón. Sin embargo, el monzón de verano no es regular: cada retraso, cada insuficiencia de las precipitaciones puede comprometer las cosechas y ocasionar hambres catastróficas.

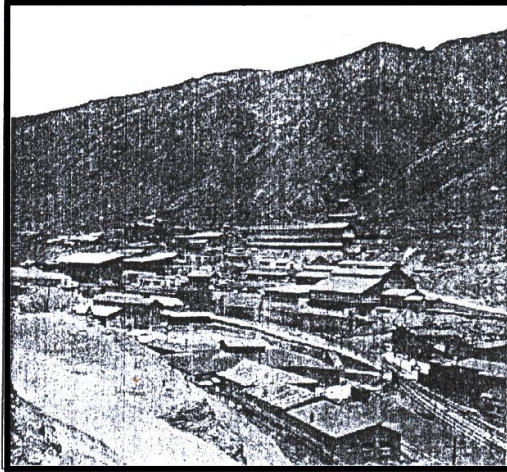


Enunciado por:

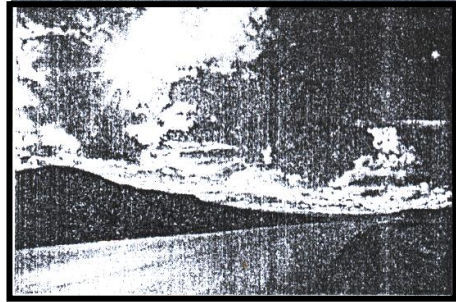
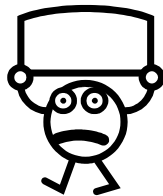
3. Principio de Actividad, Evolución o Dinamismo

Enunciado por _____. Este principio geográfico afirma que las entidades físicas y humanas están en constante cambio, evolución y transformación. "Todo se transforma a nuestro alrededor, todo disminuye y crece. No hay nada que esté verdaderamente inmóvil".

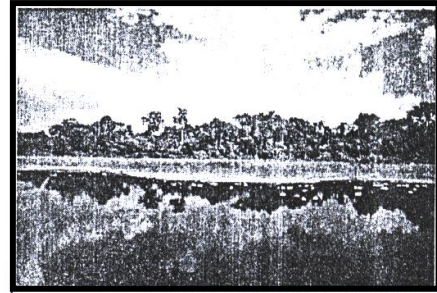
Principio de Actividad



La minería es una fuente permanente de cambios.



El transporte en el Perú, a nivel terrestre nos enfrenta a permanentes transformaciones.



La Reserva Nacional de Pacaya Samiria, creada en 1982.

4. Principio de Causalidad o Explicación

Enunciado por _____. Este principio establece que, en el análisis de los fenómenos geográficos, deben ser investigadas las causas que determinan la extensión y distribución de los mismos en la superficie de la Tierra, a fin de encontrar sus efectos o consecuencias de carácter físico, humano y económico de tal distribución.

☞ Principio de Causalidad

Los rayos se deben a las cargas de diferente electricidad (positiva y negativa) que pueden encontrarse en las nubes, en algunos objetos y en la superficie terrestre.

En las turbonadas hay fuertes corrientes ascendentes de las gigantescas nubes del tipo de los cúmulos - nimbos vapor de agua, cuyas partículas van cargadas de electricidad. Cuando es muy grande la diferencia de potencial eléctrico entre la parte superior de la nube y la parte inferior; o entre una nube y la parte inferior; o entre una



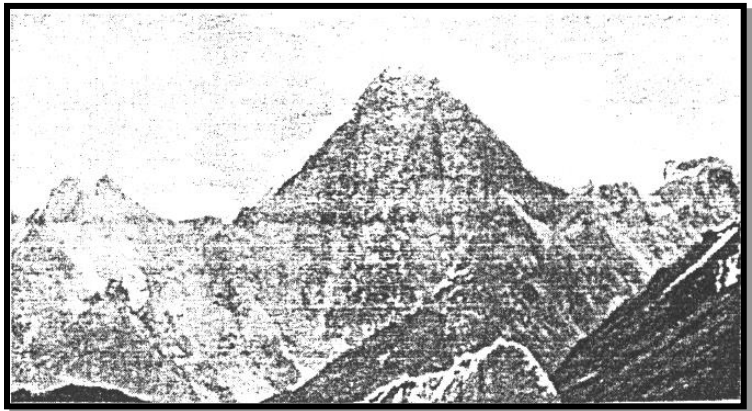
nube y otra próxima, o entre la nube y la superficie de la Tierra, cargadas de electricidad de signo contrario, se produce (causa) una descarga eléctrica, que es el rayo.
La descarga eléctrica produce una súbita expansión y contracción de la atmósfera, originando un ruido enorme, al que llamamos trueno.

5. Principio de Comparación, Analogía, Universalización o Generalización

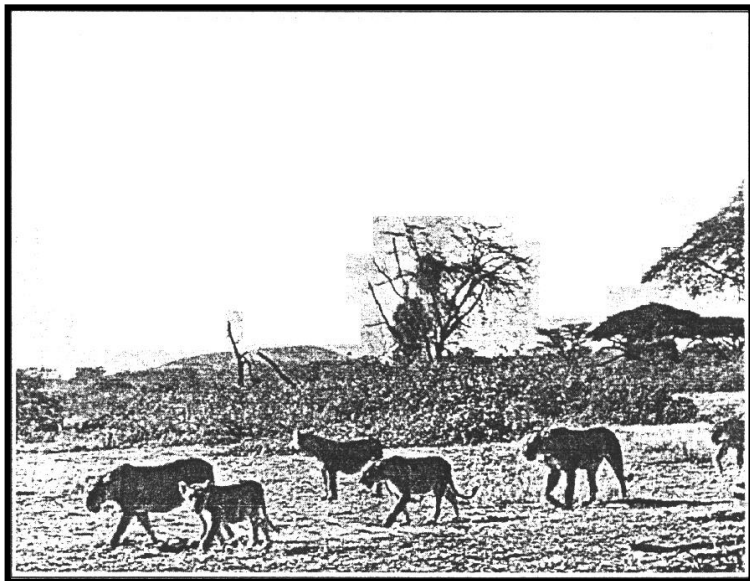
Enunciado por _____ y _____. Este principio sostiene que "el estudio de un fenómeno o hecho geográfico, implica la preocupación constante por fenómenos o hechos análogos (**parecidos, semejantes**) que pudieran presentarse en otros puntos del globo".

 Principio de Comparación

Esta es la cima del mundo, el monte Everest. Cumbre integrante de la cordillera Himalaya. Situada en territorio de Nepal, próxima al Tibet.

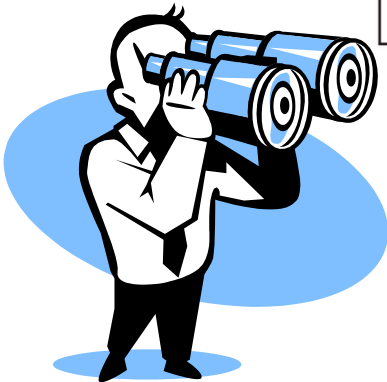
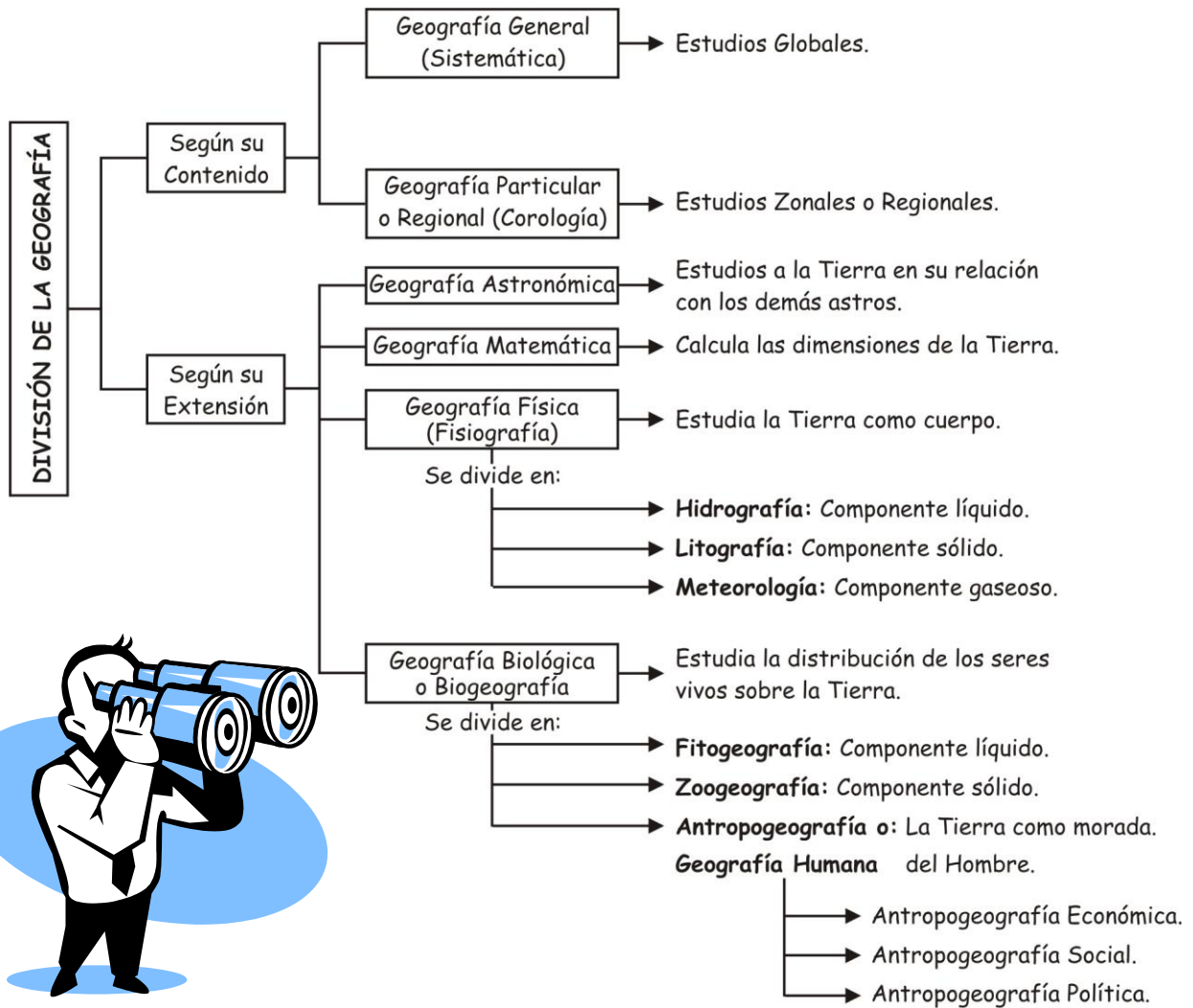


Esta es la cima del continente africano, el pico Kibo. Cumbre integrante de los montes Kilimanjaro. Situada en territorio de Tanzania, próxima al Serengeti.



5 DIVISIÓN DE LA GEOGRAFÍA

La geografía se puede dividir en función a los siguientes criterios:



6 CIENCIAS AUXILIARES DE LA GEOGRAFÍA

A) Para la Geografía Astronómica

☞ Cosmogonía : _____

☞ Cosmología : _____

☞ Astronáutica : _____

☞ Astronomía : _____

B) Para la Geografía Matemática

☞ Cartografía : _____

☞ Geodesia : _____

☞ Topografía : _____

C) Para la Geografía Física

- ⊗ Geología : _____
- ⊗ Geomorfología: _____
- ⊗ Orografía : _____
- ⊗ Vulcanología : _____
- ⊗ Climatología : _____
- ⊗ Oceanografía: _____
- ⊗ Talasología : _____
- ⊗ Limnología : _____
- ⊗ Potamología : _____

D) Para la Geografía Humana

- ⊗ Biología : _____
- ⊗ Ecología : _____
- ⊗ Etnografía : _____
- ⊗ Demografía : _____
- ⊗ Geopolítica : _____



Tarea Domiciliaria

1. ¿Cuál es el significado etimológico de la palabra Geografía?

- ⊗ Geo: _____
 - ⊗ Graphos: _____
- } Vocablos: _____
- ⊗ Significado: _____

2. Completa lo siguiente:

- ⊗ Padre de la Geografía: _____
- ⊗ Primero en utilizar el: _____
- ⊗ Término Geografía: _____
- ⊗ Padre de la Geografía Moderna: _____

3. Completa el siguiente cuadro:

PRINCIPIO	AUTOR(ES)
1.	
2.	
3.	
4.	
5.	

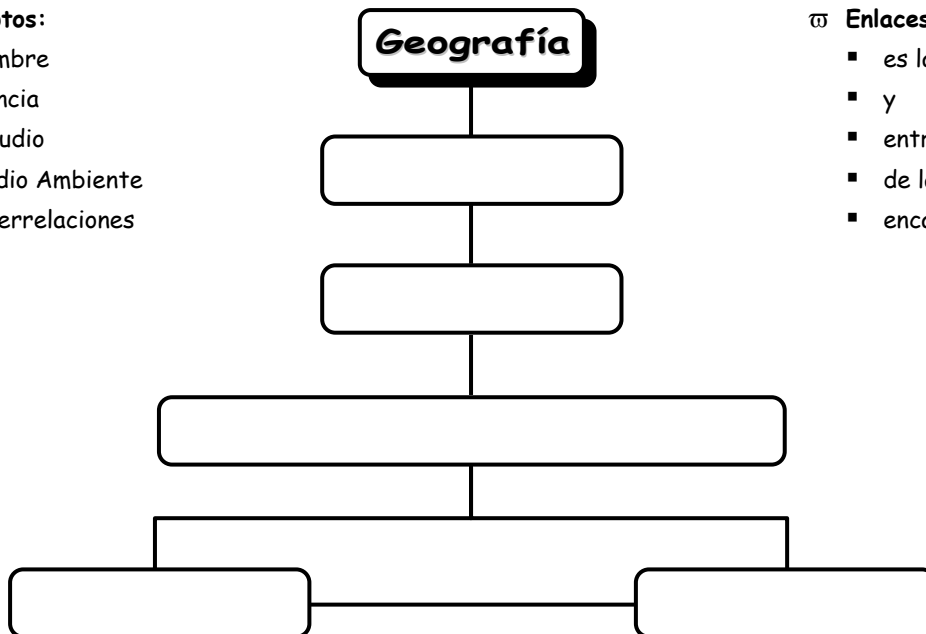
4. Completa el mapa conceptual del concepto de geografía:

⊞ **Conceptos:**

- Hombre
- Ciencia
- Estudio
- Medio Ambiente
- Interrelaciones

⊞ **Enlaces:**

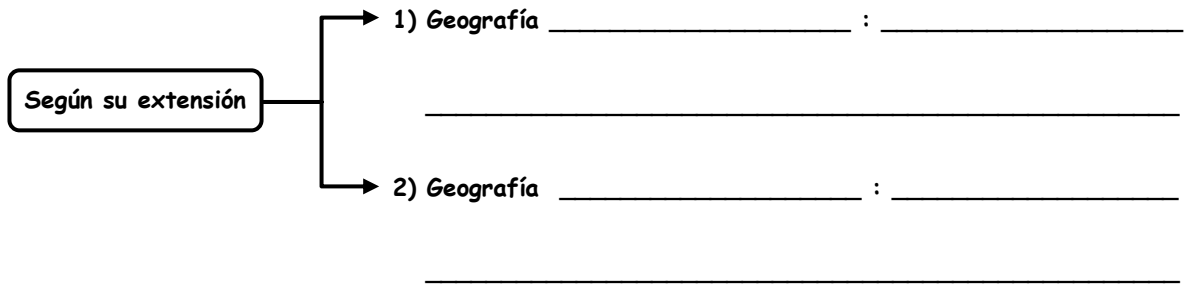
- es la
- y
- entre
- de las
- encargada del



5. Completa el siguiente cuadro:

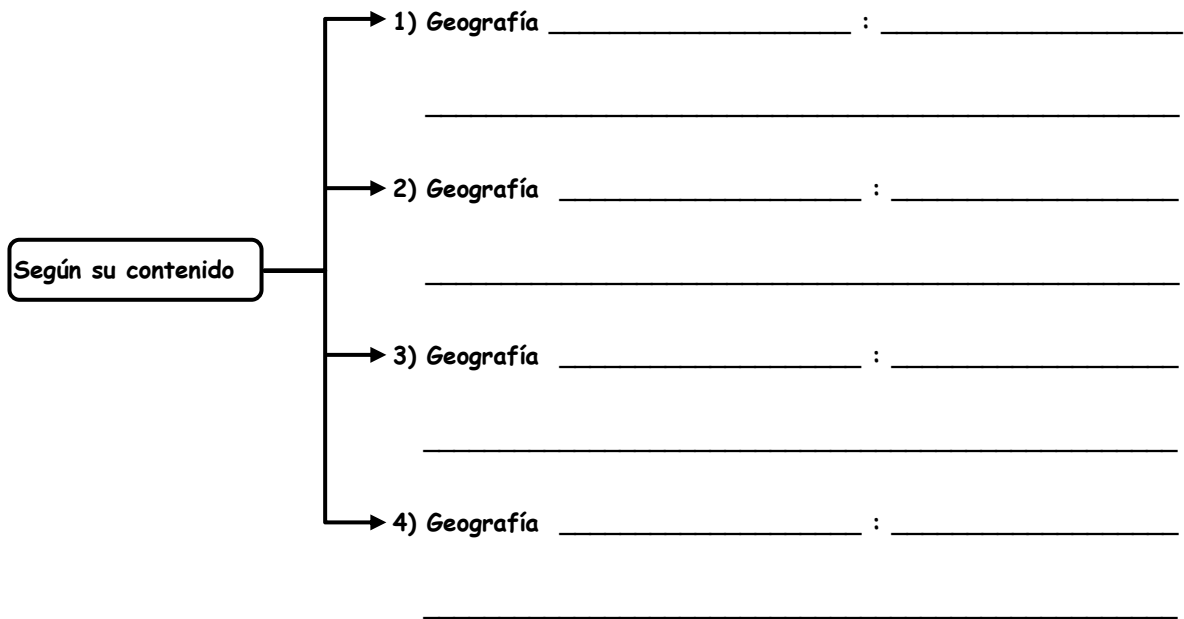
PRINCIPIO	CONSISTE EN:
1.	
2.	
3.	
4.	
5.	

6. Completa el siguiente esquema sobre la división de la geografía según su extensión:

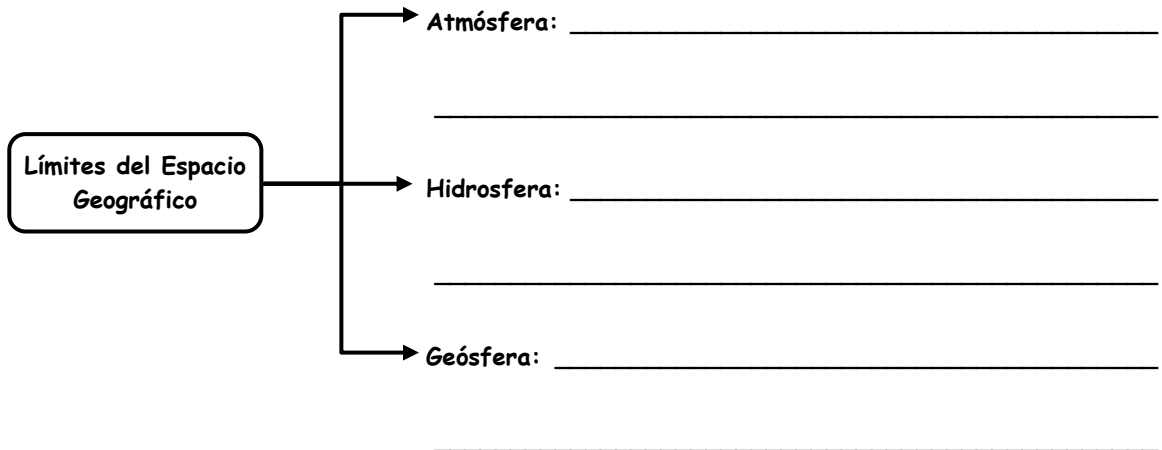


7. ¿En qué consiste la concepción de determinismo geográfico y quién fue su autor?

8. Completa el siguiente esquema sobre la división de la geografía según su contenido:



9. Completa el esquema siguiente:

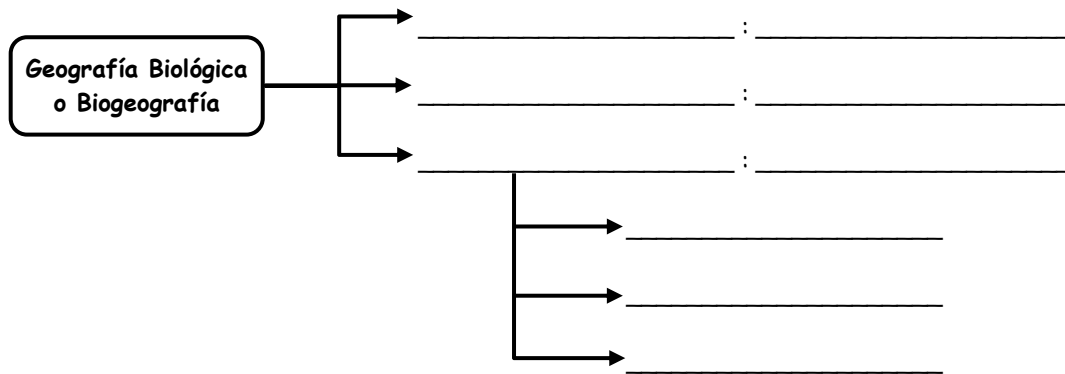


10. ¿Qué afirma el posibilismo geográfico y quién fue su autor?

11. Indica el objeto de estudio de las siguientes ciencias auxiliares de la geografía física:

- ⊗ Orografía : _____
- ⊗ Climatología : _____
- ⊗ Limnología : _____
- ⊗ Potamología : _____
- ⊗ Geomorfología : _____

12. Completa el esquema siguiente:



13. Completa el siguiente cuadro:

	¿Qué es?	Ejemplos
Fenómeno Geográfico		
Hecho Geográfico		
Agente Geográfico		

14. Indica el objeto de estudio de las siguientes ciencias auxiliares de la Geografía Humana:

- ⊗ Geopolítica : _____
- ⊗ Demografía : _____
- ⊗ Ecología : _____
- ⊗ Biología : _____
- ⊗ Etnografía : _____

15. ¿Qué es el Espacio Geográfico?