

auszeit

MOMENTE



**EINE INSEL FÜR
MARGIE UND BILL**
Im Gespräch mit dem Schauspieler
und Kabarettisten Bill Mockridge

TRAUMHAFTE AUSZEITEN!

33 ausgewählte Hotels
nur einen Katzen-
sprung entfernt

**VON BRABANT
BIS ZUM RHEINGAU**

15 Auszeit-Regionen
stellen sich vor

**ANTI-STRESS
A-Z**

Von Achtsamkeit
bis Zeitmanagement



**ENDLICH
AUSSPANNEN:**
Tipps für die
gelungene Auszeit



„NICHTS BRINGT UNS AUF UNSEREM WEG BESSER VORAN ALS EINE PAUSE“

Elizabeth Barrett Browning

Dieses Zitat der englischen Dichterin entstand bereits im 19. Jahrhundert und ist doch heute aktueller denn je. Stress, Hektik und Schnellebigkeit bestimmen gerade in den Großstädten immer mehr unseren Alltag. Zeit wird zur Mangelware und gilt oftmals sogar als Luxus. Dabei ist die Lebenszeit unser kostbarstes Gut.

In der neuen Ausgabe unseres Magazins Auszeit-Momente haben wir uns wieder für Sie auf die Suche begeben nach der Auszeit im Umkreis der Großstädte an Rhein und Main. Auf 100 Seiten möchten wir Sie inspirieren und Ihnen Anregungen für Ihre ganz persönliche Auszeit geben.

Dabei beginnt die Erholung schon bei der Anfahrt, denn die meisten unserer ausgewählten Hotels und Regionen befinden sich nicht weiter als 200 Kilometer von den Städten entfernt.

Neben Tipps zur Stressvermeidung, Aktiv- und Genussmomenten und einzigartigen Orten der Kunst und Kultur haben wir in dieser Ausgabe besonders viele Wellnesstipps zusammengestellt. Und erstmals sind wir mit der Provinz Brabant auch in den Niederlanden auf Auszeit-Suche gegangen.

Entfliehen Sie dem Alltag für einen Moment und lassen Sie sich inspirieren von traumhaften Landschaften, wunderschönen Hotels und herzlichen Gastgebern – **nur einen Katzensprung entfernt.**

IHR TEAM VON AUSZEIT-MOMENTE

Titelbild (S.1):

Der Hennesee im Sauerland.

© Sauerland-Tourismus e.V. / Dominik Ketz

Bild (S.2):

Natursteig Sieg



8
BILL
MOCKRIDGE
Zu Besuch im
Haus der Springmaus

10
ANTI
STRESS
Von Achtsamkeit
bis Zeitmanagement



34
Unterwegs in den
Niederlanden: Brabant
hat viel zu bieten!



26-28
Auszeit City-Tipps:
Drei Oasen
in den Städten.



54
Entspannung am
Moselufer in der
Villa Melsheimer.

12
MANUFAKTUR
FÜR LEBENSFREUDE
Ein schokoladiger Besuch
bei Coppeneur.

14
FREIZEIT-
UND KULTURTIPPS
Diese Tipps und Termine
merken wir uns!

17
KÖLSCHER
KAFFEE
Wir verlosen jeden Monat
einen Beutel Kölner Kaffee.

18
TOTAL
ENTSPANNT
Badespaß
in exklusivem Ambiente.

22
SO
GEHT AUSZEIT
Warum die Suche mit
Auszeit-Hotels so einfach ist.

25
AUSZEIT
HOTELS UND REGIONEN
Unterwegs zu den schönsten
Hotels und Regionen.



66
Ein Abstecher in das
Weinanbaugebiet
Rheingau.



24
Mit der Auszeit-Karte
behalten wir die
Übersicht.

95 IMPRESSUM

98 AUSZEIT-SHOP

BESTE AUSSICHTEN FÜR IHRE AUSZEIT



Blick auf die Moselschleife bei Bremm © Rheinland-Pfalz Tourismus GmbH / Dominik Ketz

BILL MOCKRIDGE

Geboren ist Bill Mockridge in Toronto/Kanada. Nach der Schule absolviert er eine Schauspielausbildung an der National School of Canada in Montreal. Nach ersten Engagements erhält er 1968 von der kanadischen Regierung ein Stipendium für einen Deutschlandaufenthalt. Die deutsche Theaterszene begeistert ihn so sehr, dass er sich entschließt, hier zu arbeiten. Es folgen Engagements am Stadttheater Heidelberg, am Basler Theater und am Schauspiel Bonn sowie zahlreiche Film- und Fernsehproduktionen. 1982 gründet Bill das Springmaus Improvisationstheater. Seit 1988 erobert er mit seinen Soloprogrammen die deutschen Comedy- und Kabarettbühnen. Sein erstes Buch mit dem Titel „Je oller, je doller – So vergreisen Sie richtig“ landet kurz nach dem Erscheinen auf der Spiegel-Bestsellerliste. Bill ist regelmäßiger TV-Gast und setzt sich als Schirmherr der Sterntaler Bonn e.V. für Kinder und Jugendliche ein.

Bill Mockridge hat mit seiner Frau – der Kabarettistin Margie Kinsky – sechs gemeinsame Söhne und lebt in Bonn.



Auszeit-Momente

MIT BILL MOCKRIDGE



Wir haben den Schauspieler und Kabarettisten Bill Mockridge in Bonn besucht und mit ihm über seine Karriere und seine persönlichen Auszeiten gesprochen.

Bill, Du hast als gebürtiger Kanadier vor fast 40 Jahren Deinen Lebensmittelpunkt in das Rheinland verlegt. Wie kam es dazu?

Ehrlich gesagt war der Grund zunächst ganz profan: 1980 bin ich aufgrund eines neuen Engagements aus Basel zum Bonner Theater gewechselt. In dieser Zeit habe ich nah am Theater gewohnt und fast rund um die Uhr gearbeitet – viel Zeit, um die Stadt und die Umgebung kennenzulernen, blieb da leider nicht.

Wir sitzen hier im Haus der Springmaus. Was hat es mit diesem speziellen Ort auf sich?

Auf der Bühne hatte ich oft das Bedürfnis, Theater zeitgemäßer und etwas frecher zu gestalten. Entertainment sollte aus meiner Sicht nicht zu intellektuell sein, sondern für die breite Bevölkerung da sein. Zwei Jahre nach meinem Umzug nach Bonn habe ich so das Improvisationstheater Springmaus gegründet. Die Idee, das Publikum mit Improvisationen zu überraschen, funktionierte wunderbar. Mir wurde recht schnell klar, dass wir ein eigenes Theater brauchten und im April 1984 eröffneten wir das „Haus der Springmaus“.

Mit Deiner Frau Margie Kinsky hast Du 6 Söhne. Dazu zahlreiche Bühnen- und TV-Auftritte und Deine Tätigkeit als Schauspieler. Wie findet man da noch Zeit für sich zum Durchatmen?

Zuhause hatten wir eine klare Aufgabenteilung: Margie war für die Schule und die Wäsche zuständig und ich für das Kochen und die Finanzen. Das Wichtigste sind aber bewusste Auszeiten, die wir uns bis heute regelmäßig vier bis fünf Mal im Jahr nehmen. Wir nennen das „Eine Insel für Margie und Bill“. Ohne diese Zeit zu zweit hätte auch unsere Großfamilie nicht funktioniert, da bin ich mir sicher.

Berufsbedingt lernst Du sicherlich viele Hotels kennen. Was gibt für Dich den Ausschlag bei einem Hotel, um sich wohlfühlen?

Das kann man ganz einfach auf den Punkt bringen: der menschliche Faktor ist mir sehr wichtig. Mit einer persönlichen Begrüßung und echter Gastfreundschaft fühle ich mich in Hotels wie zu Hause.

Wie schaut es mit dem privaten Urlaub aus? Wo entspannst Du am besten?

Da wir ein Haus in Kanada besitzen, zieht es mich im Sommer zwei Monate zurück in die alte Heimat. Im Winter geht es manchmal auch nach Los Angeles oder San Francisco. Ansonsten sind wir viel in Europa unterwegs. Als Kanadier ist man ja ganz andere Distanzen gewohnt, da ist eine Tour nach Prag oder Rom schon fast ein Kurztrip.

Und für die Erholung zwischendurch: Was sind Deine Lieblingsorte im Umkreis der Rheinstädte?

Ich bin ein großer Fan vom Ahrtal und der Eifel, das sind meistens auch die Ziele unserer Wochenendausflüge. Vor unserer Haustüre gibt es wirklich wunderschöne Landschaften,

die zu jeder Jahreszeit ihre Reize haben. Man muss einfach nur rausgehen und sie entdecken!

Kurze Auswahl TV-Serien/Filme

Mord mit Ansage (Sat.1, 2018)
Die Mockridges – Eine Knallerfamilie (WDR, 2015 & 2016)
Lindenstraße „Erich Schiller“ (ARD, 1991 bis 2015)

Kurze Auswahl Solo-Programme/Bühne

Je oller, je doller (2019)
Hurra, wir lieben noch! (Duo mit Margie Kinsky, seit 2017 auf Tournee)
Was ist, Alter? (2012)
Rostig, rostig, trallalalala (2007)
Leise rieselt der Kalk (2001)

*„Wir nennen das:
Eine Insel für
Margie und Bill“*



Im Interview

Anti-Stress

VON A BIS Z

Stress bezeichnet eine biochemische Reaktion unseres Körpers auf bestimmte Reize, durch die Stresshormone ausgeschüttet werden. Während uns dies früher in Gefahrensituationen oftmals das Leben rettete, sind es heute eher die Anforderungen des modernen Lebens, die Stressreaktionen auslösen: Leistungsdruck, Schnellebigkeit, Digitalisierung und ständige Erreichbarkeit sind nur einige Beispiele. Doch Stress ist behandelbar. Dazu müssen wir uns bewusster mit

unseren persönlichen Alltagsbelastungen auseinandersetzen, um Wege zu finden, wie wir Stress verringern und langfristig sogar vermeiden können. Auch wenn wir nicht immer sofort etwas an unserer äußeren Situation ändern können, haben wir zumindest immer die Wahl, wie wir über unsere Situation denken möchten, denn: In vielen Fällen beginnt und endet Stress im Kopf.

A

Achtsamkeit bringt uns aus dem Tun wieder ins Sein und ist dadurch ein wirksames Mittel gegen Stress. Dieses schult unsere bewusste Wahrnehmung und führt zu mehr Gelassenheit.

B

Belastungsgrenzen werden oft überschritten, indem zu viele Dinge parallel erledigt werden müssen, Deadlines zu kurz gehalten und enorme Erwartungen gestellt werden.

C

Chronischer Stress sollte die Alarmglocken auslösen, denn er kann gefährlich werden und zu Depressionen, Süchten oder einem Burn-Out führen.

G

Guter Stress, auch Eustress genannt, löst Glückshormone aus und wirkt zunächst motivierend und anspornend. Dies geht langfristig jedoch mit einem gewissen Suchtpotential einher.



E

Erreichbarkeit im Dauerzustand führt dazu, dass wir nur noch schwer abschalten können und ständig bei unserer Tätigkeit unterbrochen werden.

Hormone, die als Stresshormone gelten, sind vor allem Adrenalin und Cortisol. Adrenalin wird überwiegend bei akutem Stress ausgestoßen, Cortisol eher bei Langzeitstress.

H

D

Druck ist nicht per se schlecht, sondern führt auch dazu, dass wir unser Leistungspotential ausschöpfen und angemessen auf Situationen reagieren können. Wird der Druck zu hoch, endet er jedoch in ungesundem Stress.



Freizeitstress klingt harmloser, hat körperlich aber die gleichen Auswirkungen wie beruflicher Stress und ist damit auf Dauer ebenso ungesund.

Weitere Informationen und hilfreiche Tipps zum Thema Stressvermeidung gibt es monatlich auf www.auszeit-hotels.de im Bereich „News“

I

Individuell wie der Geschmack ist auch das Stressempfinden. Situationen, die für den einen noch leicht handzuhaben sind, sind für den anderen schon eine enorme Belastung.

K

Kampf oder Flucht war zu Urzeiten die Entscheidung, an der Leben oder Tod hing - der Körper musste also schnell reagieren können. Stress löst immer noch die gleichen körperlichen Reaktionen aus, obwohl die möglichen Folgen heute deutlich weniger dramatisch sind.

Motivation sollte im besten Fall nicht durch äußere Anreize begründet sein, denn dann fördert sie unser Leistungsvermögen und unsere Kreativität und führt dadurch weniger schnell zu Stress.

N

Nein-Sagen zu Terminen, Verpflichtungen und Verabredungen, die wir selber nicht unbedingt wollen oder brauchen, ist ein klares Ja zur Stressbekämpfung!

Pausen sind das A und O im Kampf gegen den Stress. Regelmäßiges Abschalten und Freimachen von Belastungen lädt unsere Batterien wieder auf.

Q

Quellen von Stress liegen häufig in inneren, psychischen Faktoren wie der Angst vor Ablehnung oder dem eigenen Scheitern.

R

Reizüberflutung ist ein großer Auslöser für Stress. Zu viele Sinneseindrücke wie Lärm, grelle Farben und Lichter überfordern unsere Wahrnehmung und sorgen in der Folge für Stressgefühle.

Termine über Termine führen schnell zu Zeitmangel und damit zu Stress, insbesondere wenn sie eng getaktet sind. Abzuwägen, welche Termine wirklich nötig sind und welche nicht, kann dabei helfen, wieder Zeit zum Durchatmen zu schaffen.

Vata-Doshas gelten in der Ayurveda-Lehre aufgrund der luftigen, wechselhaften Konstitution als besonders stressempfindlich. Ausreichend Entspannung und regelmäßige Ruhepausen sind daher umso wichtiger.

W

Wellness ermöglicht uns ein kurzzeitiges Aussteigen aus der schnelllebigsten, digitalen Leistungsgesellschaft. Bewusst verbrachte Stunden der Erholung sind Balsam für die Seele und lindern die Stresssymptome.

J



Jobs sind Umfragen zufolge die größten Stressoren. Grund dafür sind unter anderem ein zu hohes Arbeitspensum, Termindruck oder ständige Unterbrechungen und Störungen.

Leistungsdruck ist im beruflichen Alltag heute allgegenwärtig, führt aber schnell zu Versagensängsten, ständigem Vergleichen mit den Kollegen und Kreativitätsverlust.

Online-Sein ist zum Dauerzustand geworden. Auf lange Sicht ist die Informationsflut jedoch ungesund und führt zu Konzentrationschwierigkeiten und höherer Reizbarkeit.

S

Symptome von Stress sind vielfältig und individuell. Sie reichen von Herzrasen über Schweißausbrüche hin zu Verdauungsbeschwerden und Schlafproblemen.

Unruhe ist sowohl Auslöser als auch Symptom von Stress. Äußere Unruhe macht uns empfänglich für Stress, während innere Unruhe bereits ein Zeichen von einem hohem Stresslevel ist.

Yoga dient nicht nur dem Stressabbau, sondern auch dem Aufbau von Resilienz, der Widerstandsfähigkeit, wodurch Krisen und Stresssituationen in der Zukunft besser bewältigt werden können.

X

XX oder XY. Frauen sind einer Umfrage zufolge etwas häufiger von Stressgefühlen geplagt als Männer.

T

Y

Z

Zeitmanagement wird immer wichtiger, um alle Termine und Verpflichtungen unter einen Hut zu bekommen. Dabei sollten auch ausreichend Erholungsphasen eingeplant werden.

MANUFAKTUR

- für -

Lebensfreude

Leidenschaft, Emotionen und Genussfreuden rund um den Kakao. Das, was die Menschen schon seit Jahrtausenden berührt und erfreut, möchte Chocolatier Oliver Coppeneur an seine Kunden weitergeben. In dem neuen Zuhause der Confiserie Coppeneur et Compagnon in den Höhen des Siebengebirges vereint sich die Manufaktur mit sinnlichen Erlebnissen rund um die Welt der Schokolade.

Die großzügige Schokoladen-Boutique ist gleichzeitig der Einstieg in die Erlebniswelt der Schokolade. Mit der Vortragsveranstaltung „chocolatour“ werden regelmäßig spannende Geschichten rund um die Historie und Kultur des Kakaos erzählt. Für die süßen Gaumenfreuden hält das Bistro choBIS kleine Leckereien bereit, die unter Verwendung der hauseigenen CRU DE CAO Schokoladen zubereitet werden.

Der Höhepunkt der Manufaktur aber ist der Blick von der Galerie in das Atelier. Von hier aus kann man sehen, wie die Confisereure erlesene Pralinen erschaffen. Dabei zu sein, wenn mit der Hand aus rohen Kakaobohnen kulinarische Kunstwerke gestaltet und feinste Schokoladen erstellt werden, ist ein eindrucksvolles Erlebnis.

WENN MIT DER HAND AUS ROHEN KAKAOBOHNEN KULINARISCHE KUNSTWERKE GESTALTET WERDEN

Besondere Produkte verdienen besondere Zutaten! Die Confiserie Coppeneur verarbeitet ausschließlich natürliche Rohstoffe und erlesenste Zutaten. Auf naturidentische oder künstliche Rohstoffe sowie auf jegliche Arten von Konservierungsstoffen und gehärteten Fetten sowie Fremdfetten wie beispielsweise Palmfett wird verzichtet.

Das Siegel FAIR CACAO steht für die unternehmerische Verantwortung der Confiserie Coppeneur zum Wohl der Menschen und der Natur in den Kakaoanbauregionen. Coppeneur stellt sicher, dass die Kakaobohnen in den CRU DE CAO Schokoladen höchster Qualität entsprechen und die Familien der Kakaobauern für ihre Sorgfalt bei der Kakaoherstellung am Erfolg partizipieren. Chocolatier Oliver Coppeneur reist regelmäßig zu seinen Partnern und besichtigt Plantagen entlang des Tropengürtels.

»
Ihren Einkaufsgutschein
für die Confiserie Coppeneur
finden Sie auf Seite 99.

CONFISERIE COPPENEUR

Ein Tag im "Stammhaus" der Confiserie

Auf über 1.000 qm lädt das großzügige Stammhaus zum Stöbern und Verweilen ein. Interessierte erfahren alles Wichtige über den Anbau und die Herstellung von Cacao. Ein wahres Highlight für alle Naschkatzen ist die riesige Auswahl feinsten Schokoladen und Pralinen. Wer einmal selbst zum Chocolatier werden möchte, kann sogar seine individuelle Tafel an der Choco-Bar gestalten.

Und wer nicht genug kriegen kann, der darf sich über günstige Werksverkaufspreise und stark vergünstigte 2te-Wahl-Angebote freuen.

Weitere Infos:
www.coppeneur.de



Von den Plantagen der Tropen bis zum fertigen Genusslebnis: Erleben Sie in der Manufaktur für Lebensfreude, wie aus der Kakaobohne edle Schokolade wird.

Besucher werden auf regelmäßigen Führungen durch die Confiserie in die Geheimnisse der Schokoladenherstellung eingeweiht. Für Gruppen ab 20 Personen gibt es Angebote für das individuelle Schokoladenerlebnis.

Weitere Informationen unter
www.coppeneur.de



AUSSTELLUNGSTIPPS FÜR 2019

Vom Alltag abschalten an einem einzigartigen Ort der Kunst, Kultur und Wissenschaft!

KUNST- UND AUSSTELLUNGSHALLE DER BUNDESREPUBLIK DEUTSCHLAND

Museumsmeile Bonn · Friedrich-Ebert-Allee 4 · 53113 Bonn · Tel: 0228 9171200 · info@bundeskunsthalle.de · www.bundeskunsthalle.de



ERNST LUDWIG KIRCHNER Erträumte Reisen

Kirchner gehört zu den bekanntesten Malern des deutschen Expressionismus und zählt als Mitbegründer der Brücke-Gruppe zu den wichtigsten Künstlern des beginnenden 20. Jahrhunderts. Mit mehr als 180 Kunstwerken zeichnet die Ausstellung Kirchners Lebensweg und Schaffen nach.

bis 4.3.2019



GRÜNE WELTEN Goethes Gärten auf dem Dach der Bundeskunsthalle

Als Goethe im Frühjahr 1776 sein erstes Weimarer Anwesen bezog, galt sein besonderes Interesse dem weitläufigen Garten. Die Ausstellung lädt zum Flanieren und Verweilen ein, zum ästhetischen Genuss und zur naturwissenschaftlichen Erkundung.

14.4. - 15.9.2019



KINO DER MODERNE Film in der Weimarer Republik

Zwischen 1918 und 1933 formierte sich unter den Bedingungen der ersten deutschen Republik der Film als eine neue, siebte Kunst, die von der Bevölkerung kollektiv rezipiert wurde - im Kino. Im Zentrum der Ausstellung stehen die Wechselwirkungen zwischen Kino, Kunst und Alltag.

bis 24.3.2019



GOETHE Verwandlung der Welt

Johann Wolfgang Goethe ist der weltweit bekannteste Dichter deutscher Sprache. Die erste große Goethe-Ausstellung seit 25 Jahren veranschaulicht sein Werk und seine Biografie im Horizont der frühen Moderne sowie die einzigartige Rezeptionsgeschichte seines Wirkens.

17.5. - 15.9.2019



MICHAEL JACKSON On the Wall

Die Ausstellung untersucht den Einfluss von Michael Jackson auf einige der führenden Persönlichkeiten der zeitgenössischen bildenden Kunst. Erstmals werden Werke von über vierzig Künstlern versammelt, die aus öffentlichen und privaten Sammlungen in aller Welt stammen.

22.3. - 14.7.2019



BEETHOVEN Welt.Bürger.Musik

Zum 250. Geburtstag des großen Komponisten wird in Kooperation mit dem Beethoven-Haus Bonn die zentrale Ausstellung zum Jubiläumsjahr 2020 präsentiert. Die Schau zeichnet Beethovens wichtigste Lebensstationen nach und verschränkt diese mit seinem musikalischen Werk.

17.12.2019 - 26.4.2020

Bildrechte: Ernst Ludwig Kirchner: © Minneapolis Institute of Art / Kino der Moderne: © Deutsche Kinemathek - Horst von Harbou / Michael Jackson: © David LaChapelle / Grüne Welten: © Kunst- und Ausstellungshalle der Bundesrepublik Deutschland / Beethoven: © Beethoven-Haus Bonn

Kunstpalaest-Foto: Kurt Zielinski, Düsseldorf / „Zu schön, um wahr zu sein“ - Das Junge Rheinland: Gert H. Wollheim, Abschied von Düsseldorf, 1924, Kunstpalaest, Düsseldorf, Foto: © Kunstpalast - Horst Kolberg - ARTOTHEK / Fotografinnen an der Front: Von Lee Miller bis Anja Niedringhaus: Anja Niedringhaus, Amerikanische Meinerfahrungen: Bagdad, Irak, November 2004, Kunstpalaest, Düsseldorf, © picture alliance/AP Images / FABELFAKT: Pia Fries, Pia Fries, beiringer, 2002, Kunstpalaest, Düsseldorf, © VG Bild-Kunst, Bonn, 2018, Foto: Hans Brändl / Utopie und Untergang: Kunst in der DDR: Wolfgang Mattheuer, Selbsterkenntnis, Foto: Galerie Schwind, Sammlung Fritz P. Mayer, Frankfurt am Main | Leipzig, VG Bild-Kunst Bonn, 2018, Foto: Galerie Schwind / Pierre Cardin, Ballauegenomenbillen und Vinylkragen, 1970, © Archives Pierre Cardin

KULTURTIPPS FÜR 2019

Inspiration und Vielfalt, stadtnah und direkt am Rhein

KUNSTPALAST

Ehrenhof 4-5 · 40479 Düsseldorf · Tel: 0211 566 42 100 · www.kunstpalaest.de



KUNSTPALAST: Der Kunstpalast liegt direkt am Rhein in unmittelbarer Nähe des Stadtzentrums. Die dort ansässigen fünf Sammlungen beeindrucken durch ihre Vielfalt und Einzigartigkeit ebenso wie die wechselnden Sonder- und Themenausstellungen. Der Robert-Schumann-Saal als klassischer Kammermusiksaal ist eingebettet in den Kunstpalast und bietet ein attraktives Forum für kulturelle Veranstaltungen.



FABELFAKT. Pia Fries

Die in Düsseldorf lebende Malerin Pia Fries (*1955) entlockt während des Malprozesses der Farbe immer wieder neue Reize. Sie knetet, schlägt, rüttelt die Farbe, gießt sie aus. In der Ausstellung werden erstmals die verschiedenen Aspekte ihrer Arbeit untersucht.

28.3. - 16.6.2019



„ZU SCHÖN, UM WAHR ZU SEIN“ Das Junge Rheinland

Die Ausstellung erinnert an die Künstlervereinigung Das Junge Rheinland, die sich 1919 formierte und bis zu ihrem Verbot 1933 bestand. Der Gruppierung gehörten bis zu 400 Künstlerinnen und Künstler an, von denen viele aus Düsseldorf und der näheren Umgebung stammten.

7.2. - 2.6.2019



UTOPIE UND UNTERGANG. Kunst in der DDR

30 Jahre nach dem Mauerfall widmet sich der Kunstpalast in Düsseldorf als erstes Kunstmuseum in Westdeutschland der in der DDR entstandenen Malerei. Mit einer Auswahl von etwa 13 Künstlerinnen und Künstlern und ca. 80 Werken lenkt die Ausstellung den Blick auf die Kunststepoche zwischen 1949 und 1989.

5.9.2019 - 19.1.2020



„FOTOGRAFINNEN AN DER FRONT.“ Von Lee Miller bis Anja Niedringhaus

Entgegen der weitläufigen Vorstellung, die Kriegsfotografie sei ein von Männern dominiertes Berufsfeld, gibt es eine lange Tradition von Kriegsfotografinnen. Die Ausstellung präsentiert rund 140 Arbeiten aus den letzten 80 Jahren und gibt intime Einblicke in den Kriegsaltag.

8.3. - 10.6.2019



PIERRE CARDIN

Der französische Modedesigner gilt als Fashion-Futurist und Pionier der Prêt-à-porter-Mode. Seine geometrische Formensprache und dreidimensionalen Designs sind bis heute unverwechselbar. Der Kunstpalast widmet dem international bekannten Modeschöpfer die erste umfangreiche Präsentation in Deutschland.

19.9.2019 - 5.1.2020



AQUALAND

... MEHR ALS EIN TAG URLAUB!

Wie kein anderes Freizeitbad in Köln begeistert das AQUALAND durch sein vielfältiges Angebot, bei dem für jeden etwas dabei ist: Aus 7 Rutschen kann sich jeder seinen Liebling herausuchen. Ob um die Wette rutschen oder sich im Wildwasserfluss den Hang hinab spülen lassen, ob Looping, Boomerang, AQUAconda, Trichterrutsche oder Red Star - es ist immer ein tolles Erlebnis.

„Kurzurlaub“ für einen Tag! Wer das AQUALAND besucht, kann aber auch relaxen: entweder in der prähistorisch gestalteten Erlebnisgrotte mit angenehm temperierter Textilsauna, auf dem warmen Stein oder im Dampfbad im Badbereich, oder in der separaten großzügigen Saunaaanlage mit 11 Saunen und 2 Dampfbädern. Alle Saunen haben ihren eigenen Charakter und Charme, jeder findet hier die für ihn „passende“ Sauna und kann in den zahlreichen Ruheräumen den Saunatag entspannt genießen.

Whirlpools, Sprudelliegen sowie das warme Solebecken im Außenbereich, die Sauerstoffgrotte, der Strömungskanal oder das liebevoll gestaltete Kinderland für die Kleinen - hier findet jeder seinen Lieblingsplatz im angenehm warmen Thermenwasser (31 °C). Die Wellness Oase bietet für die Besucher zahlreiche Massagen in liebevoll gestalteten Räumlichkeiten oder auch im osmanischen Hamam mit traditionellen Olivenöl-Seifenschäummassagen. Ein Massageraum für zwei macht auch ein gemeinsames Relaxerlebnis möglich.

Die einzigartige Poolbar verbindet Genuss und Entspannung direkt im Wasser. Von dort hat man eine gute Sicht auf die spektakuläre Videoleinwand, auf der ausgewählte Sportereignisse, beruhigende karibische Unterwasserwelten und vieles mehr übertragen werden.

Ein besonderes Erlebnis bietet das AQUALAND im Winter, denn dann findet täglich nach Einsetzen der Dunkelheit eine Lasershow mit Musik statt. Aber auch andere abwechslungsreiche Events wie Kinderfeste, Saunafest und Aquapartys erfreuen sich großer Beliebtheit.



„EIN BESONDERES ERLEBNIS.“



AQUALAND Freizeitbad GmbH & Co.KG
Merianstraße 1
50765 Köln

www.aqualand.de



AGGUA TROISDORF

ACTION, AUSGLEICH, AGGER-BLICK

Das AGGUA TROISDORF ist der beliebte Bade- und Saunapark zwischen Köln und Koblenz. Jährlich besuchen über eine halbe Million Bade- und Saunafans das Freizeit- und Familienbad an der Agger. Insgesamt können über 1.000 qm Wasserflächen zum Schwimmen, Spielen oder Erholen erkundet werden.

Besonders bekannt ist das AGGUA für seinen idyllisch gelegenen Saunapark. Sieben Saunen und bis zu elf Wasserbecken ermöglichen Wellness pur. Ein Highlight ist das landesweit einzige Pfahlbau-Saunadorf, das auf einer rund vier Meter hohen Steganlage drei Saunen, einen Whirlpool, einen Duschpavillon und ein modernes, zur Sonne ausgerichtetes Ruhehaus beheimatet. Die Saunen ermöglichen einen reizvollen Blick auf die Agger-Auen, der gerade bei Sonnenuntergang ein romantisches Erlebnis darstellt. Ein historischer Baumbestand sorgt zudem für parkähnliches Flair.

Die Saunen bieten mit Temperaturen zwischen 45° und 95° eine große Spannweite an Sauna- und Aufgussvergnügen. Regelmäßige Aufgüsse und wechselnde Aktionen machen den Saunapark im AGGUA mit seiner romantischen Lage somit zu einem Geheimtipp unter Deutschlands Saunagängern.

„LANDESWEIT EINZIGARTIGES

PFAHLBAU-SAUNADORF“

Der erfolgreiche Kurs wird auch in Zukunft fortgesetzt: In Kürze entsteht ein neues, beheiztes 25-Meter-Freiluftbecken zum Baden und Chillen unter freiem Himmel direkt am Badepark. Im Saunapark wird es weiterhin die beliebten Themen-Nächte geben. Neu wird die Late-Night-Sauna im Sommer sein. Infos dazu gibt es ab Frühsommer auf der Webseite des AGGUA.

Alle Infos sowie vielfältige Event-Angebote rund um den Bade- und Saunapark an der Agger: AGGUA.de



AGGUA TROISDORF GMBH

Aggerdamm 22
53840 Troisdorf
Tel: 02241 98450
info@aggua.de
www.AGGUA.de
facebook: [AGGUATroisdorf](https://www.facebook.com/AGGUATroisdorf)

Öffnungszeiten:
Täglich von 9 - 22 Uhr
Bitte beachten Sie die gesonderten Öffnungszeiten in der Revision (September) und an Weihnachten.



MONTE MARE

... MEINE PAUSE VOM ALLTAG

Bei monte mare dreht sich alles um Wasser, Wärme und Wellness. Ob nach dem stressigen Arbeitstag, an Schlechtwetter-Tagen oder einfach zwischendurch: Erholung für Körper, Geist und Seele ist bei monte mare garantiert.

Wellness wie auf Bali erleben die Besucher im monte mare in Bedburg/Erft. Der großzügig gestaltete Saunabereich bietet mit verschiedenen Themensaunen und zahlreichen Ruheräumen das perfekte Ambiente für Urlaub vom Alltag.

Entspannung aus 1001 Nacht erwartet die Gäste im monte mare in Rheinbach. Orientalische Elemente, sanfte Farben und angenehme Düfte schaffen ein einzigartiges Wohlfühlambiente. Ein besonderes Highlight ist das 10 Meter tiefe Indoor-Tauchzentrum, wo auch Kurse für Einsteiger angeboten werden.

Im monte mare in Kreuzau wird vom Dampfbad bis zur feurig-heißen Aufguss-Sauna für jeden Geschmack etwas geboten. Im Textil-Saunabereich mit Stollensauna, Dampf- und Solebad wird zudem in Badekleidung sauniert.

Im monte mare in Reichshof-Eckenhagen genießen die Besucher Erlebnisaufgüsse im „russischen Saunadorf“ und ein Besuch im monte mare in Kaiserslautern erinnert an Urlaub in der Toskana. Die mediterrane Gestaltung lädt zum Träumen ein.

Im monte mare Obertshausen schaffen warme Farben eine afrikanische Atmosphäre. Im großzügigen Außenbereich oder den gemütlichen Ruheräumen bleibt Zeit und Raum zum Entspannen und Tagträumen.

Das 2012 eröffnete monte mare in Andernach mit angeschlossenen Fitnessstudio bietet seinen Gästen mediterranes Urlaubsfeeling. Wer länger bleiben möchte, übernachtet im direkt angrenzenden monte mare HOTEL, das 2018 eröffnet wurde.

„WASSER, WÄRME UND WELLNESS.“



Entdecken auch Sie monte mare in:
 56626 Andernach - Klingelswiese 1
 50181 Bedburg - Monte-Mare-Weg 1
 52372 Kreuzau - Windener Weg 7
 63179 Obertshausen - Badstraße 19
 67657 Kaiserslautern - Mailänder Straße 6
 51580 Reichshof-Eckenhagen - Hahnbacher Straße 21
 53359 Rheinbach - Münstereifeler Straße 69
... und auf www.monte-mare.de



MIRAMAR

...MEHR ALS EIN TAG URLAUB!

Weit über die Grenzen Weinheims hinaus ist das schöne miramar erste Anlaufstelle für abwechslungsreichen Saunagenuss, Badespaß und traumhaftes Thermalbaden.

Salz & Kristall Therme: In dem 1.500 m² großen Thermenbereich sprudelt warmes mineralreiches Solewasser aus 1.150 Meter Tiefe. Das Amethyst- und das Rosenquarzbecken im Innenbereich laden mit wohligen warmen Temperaturen zum unbeschwertem Gesundbaden ein. Die Sole-Vital- und Bergkristall-Außenbecken mit schöner Liegeterrasse, der Sole-Relax-Raum, die Kamin-Lounge und die Amethyst-Lounge runden das Thermenangebot ab. Von allen Becken aus bietet sich den Gästen ein wunderschöner Panorama-Blick auf den angrenzenden Waidsee.

Saunaparadies: Auch Saunafreunde finden ein Angebot, das seinesgleichen sucht. Insgesamt 13 verschiedene Saunen und Dampfbäder lassen keine Wünsche offen und bieten mit verschiedenen Temperierungen und abwechslungsreichen Aufgüssen den kompletten Saunagenuss. In allen Bereichen werden regelmäßig Spezialaufgüsse angeboten.

Erlebnisbad: Die kleinen Badebesucher freuen sich auf spannende Abenteuer in der Dschungelbucht und das gigantische Rutschenangebot. Insgesamt neun Rutschen, von der Piratenrutsche, über den waghalsigen Typhoon bis zum spektakulären Twister, halten für jeden Geschmack und jede Altersklasse garantierten Wasserspaß bereit. Wer Ruhe sucht und abschalten möchte, findet im Massagebad, in den Edelstein-Whirlpools oder beim umfassenden Medical Wellness Programm zahlreiche Möglichkeiten, sich zu entspannen. Im Sommer lässt sich auf den gepflegten Liegewiesen Sonne und Frischluft tanken oder am angrenzenden Waidsee das passende Sandstrand-Feeling auskosten - fast wie am Mittelmeer!

Ob Badespaß, Wellnessauszeit oder Saunavergnügen - im miramar findet die ganze Familie das passende Programm für einen Tag voller Entspannung, Spaß und Abenteuer!

„ABWECHSLUNGSREICHER SAUNAGENUSS UND BADESPAß“



miramar Freizeitzentrum Weinheim
 Waidallee 100
 69469 Weinheim/Bergstraße

www.miramar-bad.de
 Täglich geöffnet!

AUSGEWÄHLTE HOTELS NUR EINEN KATZENSPRUNG ENTFERNT

Raus aus dem stressigen Alltag! Lärm, Hektik, kilometerlange Staus und Zeitdruck bestimmen oftmals unseren Tag. Sechs von zehn Menschen in Deutschland fühlen sich gestresst. Ein knappes Viertel der Bevölkerung gibt sogar an, häufig gestresst zu sein. Bei mehr als jedem Zweiten beeinflussen Wetter und Jahreszeit die Stimmung. Kurze Auszeiten sind daher mehr denn je im Trend. Doch was macht Erholung aus?

Zunächst müssen wir lernen, uns mental von den tagtäglichen Belastungen freizumachen. Abstand von der Arbeit, eine Pause von den Anforderungen des Alltags und Kontrolle über die eigene Freizeit sind hierfür die besten Voraussetzungen. Insbesondere die Natur bietet einen Kontrast zu der meist künstlichen Welt und spendet Kraft. Ob Wandern, Radeln oder einfach nur Innehalten und den Moment genießen.

**„STUDIEN BELEGEN, DASS KURZE AUSZEITEN GENAU SO
ERHOLSAM SIND WIE MEHRWÖCHIGE REISEN. ENTSCHEIDEND IST
ALLEINE DIE MÖGLICHKEIT, VOM ALLTAG ABZUSCHALTEN.“**

Oft fällt eine Auszeit mit einem Tapetenwechsel im nahen Umkreis am leichtesten. Dabei spielt es keine Rolle, ob sich ein Angebot im Norden, Süden, Westen oder Osten befindet. Wichtig ist vielmehr, dass Ihre persönlichen Reisewünsche erfüllt werden und die Anreise nicht zu lange dauert. Längere Anfahrten sind für den Erholungseffekt meist nicht förderlich.

Unser Tipp:

Eine Anfahrtszeit von bis zu 200 km wird als besonders angenehm empfunden. So hält das Auszeit-Feeling noch besonders lange an.

GUT zu wissen!

Alle unsere Auszeit-Hotels wurden sorgfältig ausgewählt und befinden sich in schöner Lage.

Mit zubuchbaren Leistungen können Sie sich Ihre Auszeit ganz individuell zusammenstellen. Für Ihre Freizeitgestaltung vor Ort finden Sie auf www.auszeit-hotels.de zudem zahlreiche Informationen und Ausflugstipps.



SO GEHT AUSZEIT MIT **AUSZEIT-HOTELS.DE**

WAS DIE SUCHE MIT AUSZEIT-HOTELS.DE SO BESONDERS MACHT

Um Sie zu inspirieren, stellen wir bei www.auszeit-hotels.de Ihren Ausgangsort in den Mittelpunkt und verzichten auf die herkömmliche Suche nach einem Reiseziel. So können Sie Ihre Auszeit bequem nach Entfernung vom Ausgangsort und nach Themen finden: von einem spontanen Wellness-Wochenende, Spaß für die ganze Familie, einer romantischen Auszeit zu zweit über Wein und Genuss bis hin zu Aktivitäten wie Wandern, Radfahren oder Golfen.

Die springende Katze in unserem Logo spiegelt die Lage unserer Hotels und Regionen wider, die sich alle „nur einen Katzensprung entfernt“ befinden. Zugleich steht sie als Symbol für Harmonie und Ausgeglichenheit.

SO LÄSST SICH DIE PERFEKTE, INDIVIDUELLE AUSZEIT FINDEN

Auf der Suche nach der kleinen Auszeit im Umkreis haben wir viele einmalige Hotels und Regionen für Sie entdeckt. Eine Auswahl dieser traumhaften Rückzugsorte möchten wir Ihnen auf den folgenden Seiten vorstellen. Die Bandbreite reicht hierbei vom kleinen Landhotel bis hin zum Fünf-Sterne Resort.

In diesem Sinne: Lassen Sie sich inspirieren und genießen Sie Ihre Auszeit!

IHRE AUSZEIT MIT AUSZEIT-HOTELS.DE

- Große Angebotsvielfalt von Aktiv bis Wellness
- Viele Inklusiv-Leistungen zu einem optimalen Preis-Leistungsverhältnis
- Ihr persönliches Auszeit-Paket als Bonus zu jeder Buchung
- Individuelle Beratung durch unser Team mit Sitz im Rheinland
- Einfacher, verständlicher Buchungsprozess
- Kurzfristig entscheiden und spontan buchen, bis zu 24 Stunden vor Anreise
- Zahlung in der Regel erst bei Anreise vor Ort im Hotel
- Sichere Daten dank SSL Verschlüsselung

www.auszeit-hotels.de



1 BASECAMP

Bonn

Das **BaseCamp Bonn** ist ein echtes Erlebnishotel mit Campingcharakter. Hier schläft man in einzigartig gestalteten Wohnwagen, in echten Schlafwagenabteilen oder gar in einer Schweizer Bergbahn mit Ausblick in das verschneite Bergpanorama. Den Tag startet man mit einem umfangreichen Frühstücksbuffet an einer alten Werkbank mit Blick auf die bunte Wohnwagenlandschaft.

Alle **Wohnwagen** sind von einer Bühnenbildnerin liebevoll gestaltet und erzählen eine Geschichte. Bettwäsche und Handtücher sind wie in einem normalen Hotelzimmer in den Wagen vorbereitet. Duschen und Toiletten sind campingecht in einem Gemeinschaftsbad für Damen und Herren getrennt untergebracht. Wer etwas für den kleinen Hunger benötigt, findet in einer kleinen Gemeinschaftskochcke Wasserkocher und Mikrowelle. WLAN und Parkplätze sind natürlich kostenfrei.

Schnell ist man vom BaseCamp Hostel aus an den großen Museen in Bonn, im alten Bundesviertel und den Rheinauen, dem besten Ort, um sich in Bonn im Grünen zu entspannen oder Konzertveranstaltungen zu besuchen.



„Diese Unterkunft ist wirklich besonders!
Sobald man die Türe der ehemaligen
Lagerhalle im Süden von Bonn öffnet,
befindet man sich in einer anderen Welt und
vergisst den Alltag sofort.“

Eine originelle Übernachtungsmöglichkeit
abseits des Mainstream!“



Entfernung von

Bonn:	- km	Frankfurt:	165 km
Köln:	34 km	Mainz:	154 km
Düsseldorf:	74 km	Wiesbaden:	136 km

BASECAMP BONN

In der Raste 1 • 53129 Bonn • Tel: 0228 9349 4955
stay@basecamp-bonn.de • www.basecamp-bonn.de

2 HOTEL COLLEGIUM LEONINUM

Bonn

Lernen Sie eine einzigartige Hotelphilosophie aus historischer Bausubstanz in Kombination mit modernem Flair kennen! Hier erwartet Sie persönliche Gastfreundschaft mit optimaler Lage zur Bonner Innenstadt.

Das **Collegium Leoninum** wurde im Jahr 1903 eröffnet und bis zum Jahr 1998 als Priesterseminar genutzt. Im Anschluss an einen umfangreichen Renovierungsprozess sowie eine Erweiterung des neugotischen Gebäudes um einen modernen Anbau, wurde die exklusive Seniorenresidenz Nova-Vita Bonn in Kombination mit dem 4-Sterne Hotel Collegium Leoninum im Jahr 2004 eröffnet.

Das **Herzstück** des historischen Gebäudes ist die „Alte Kirche“. Umgestaltet als Veranstaltungsraum bietet sie in atemberaubendem Ambiente Platz für bis zu 160 Personen und einen Raum für kulturelle Veranstaltungen und Konzerte.

Im **Restaurant** Leo's Bistro offeriert der Küchenchef eine internationale Küche mit saisonalen Spezialitäten. Ein Blick hinter das historische Gemäuer lohnt sich sowohl im Restaurant als auch bei entspannter Atmosphäre auf der Sommerterrasse.

Die **Nutzung** des großzügigen Schwimmbad- und Saunabereiches macht einen Aufenthalt besonders angenehm und verspricht Entspannung. Zusätzlich steht ein moderner Fitnessbereich mit Ausdauer- und Kraftgeräten zur Verfügung.

69 Zimmer in harmonischer Kombination von imposanter historischer Bausubstanz und neuen Bauelementen heißen Sie willkommen. Die Großzügigkeit der Übernachtungsmöglichkeiten überzeugt in allen Kategorien mit mindestens 30qm, barrierefreien Badezimmern und kostenfreiem WLAN.



Entfernung von

Bonn:	- km	Frankfurt:	176 km
Köln:	28 km	Mainz:	168 km
Düsseldorf:	75 km	Wiesbaden:	151 km

HOTEL COLLEGIUM LEONINUM

Noeggerathstrasse 34 • 53111 Bonn
Tel: 0228 62980 • info@leoninum-bonn.de
www.leoninum-bonn.de



3 HYATT REGENCY

Mainz

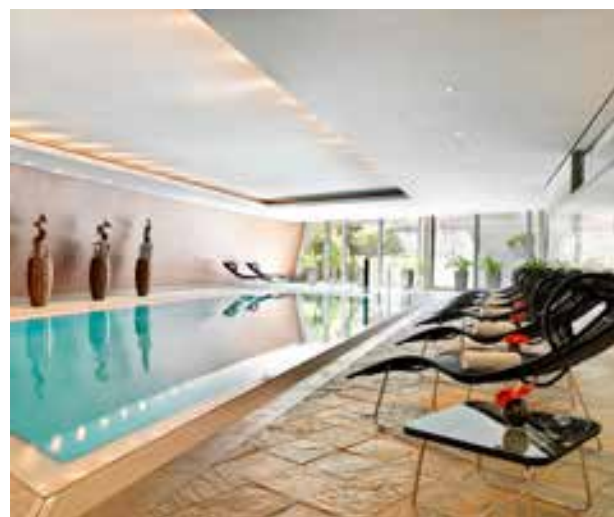
Das Hyatt Regency Mainz besticht architektonisch durch eine gelungene Symbiose aus einem spektakulären Neubau und der historischen Festung Fort Malakoff aus dem 19. Jahrhundert, die in den modernen Hotelkomplex integriert ist. Das exklusive Hotel liegt unweit der Stadtmitte in ruhiger Lage am Rheinufer mit traumhaftem Blick auf die Mainmündung und die naturnahe Auenlandschaft.

Die 268 großzügigen Zimmer und Suiten sowie der elegante Regency Club beeindrucken durch höchsten Komfort und moderne Ausstattung. Alle Zimmer verfügen über einen Flat Screen Fernseher, ein geräumiges Badezimmer sowie Kaffee- und Teezubehör. WLAN ist in allen Bereichen des Hotels kostenfrei verfügbar.

Der große Veranstaltungsbereich des Hyatt Regency Mainz umfasst elf Tagungsräume sowie das historische Fort Malakoff mit Gewölbensaal „Palatorium“, Weinkeller und Malakoff Bar. Wer auf der Suche nach der perfekten Hochzeitslocation ist, wird im Hyatt Regency Mainz ebenfalls fündig. Mit viel Liebe zum Detail und professionellem Service wird der schönste Tag im Leben unvergesslich.

Für Erholungssuchende lässt der exklusive Club Olympus Spa & Fitness im Hyatt Regency Mainz mit Swimmingpool, Sauna, Dampfbad, Whirlpool und modernsten Fitnesseinrichtungen keine Wünsche offen. Hier lässt sich nach einem anstrengenden Tag neue Energie für Körper und Geist tanken.

Für kulinarische Highlights sorgen das Restaurant Bellpepper mit offener Showküche, Rheinblick und Terrasse sowie die M-Lounge & Bar in der lichtdurchfluteten Lobby des Hotels. In den Sommermonaten locken die sonnige Rheintöchter-Terrasse oder der direkt am Wasser gelegene Biergarten „Rheinkanzel“ mit Köstlichkeiten vom Barbecue-Grill.



Entfernung von

Bonn:	160 km	Frankfurt:	40 km
Köln:	178 km	Mainz:	- km
Düsseldorf:	215 km	Wiesbaden:	12 km

HYATT REGENCY MAINZ

Templerstraße 6 • 55116 Mainz • Tel: 06131 731234
 mainz.regency@hyatt.com • mainz.regency.hyatt.com

a DAS AHR TAL

Genuss & Wein, Gesundheit & Wasser, Natur & Aktivität

Das Ahrtal bietet eine eindrucksvolle Naturlandschaft mit steilen Felshängen, Weinbergen, dem engen Flusstal, ausgedehnten Wäldern und Wiesen. Auf den ausgezeichneten Wanderwegen, wie dem Rotweinwanderweg, dem AhrSteig und zahlreichen Themen- und Rundwanderwegen lässt sich der aktive Kurzurlaub in der Natur mit kulturellen und gesundheitsfördernden Aktivitäten verbinden. Direkt an den Wanderrouten liegen viele interessante Kulturdenkmäler wie die Roemervilla, das Kloster Calvarienberg und die Dokumentationsstätte Regierungsbunker.

Das Wasser spielt in Bad Neuenahr-Ahrweiler eine besonders wichtige Rolle. Der mondäne Stadtteil Bad Neuenahr lebt vom Charme des Kurviertels mit dem großen Kurhaus, dem historischen Thermal-Badehaus, der Spielbank und dem Kurpark mit dem ‚Großen Sprudel‘. Durch die Entdeckung der Mineralwasserquelle in einem Weinberg erlangten Heilwasser und Kurbad in mehr als 150 Jahren immer größere Berühmtheit. In den Ahr-Thermen baden Sie in Mineralwasser, das aus 359 Metern vulkanischer Tiefe wohltemperiert emporsteigt. Durch die natürliche Wärme des mineralreichen Wassers wird die Haut mit sanftem Prickeln belebt und entspannt.

Weinfreunde aus aller Welt sind begeistert von den Rotweinen der Ahr, insbesondere vom Spätburgunder. Eine Besonderheit im Ahrtal ist der Frühburgunder, der mit viel Liebe vor dem Aussterben gerettet wurde. Die idyllischen Weinorte reihen sich wie Perlen einer kostbaren Kette aneinander. Ihre Weinberglagen sind durch schroffe Schieferböden geprägt, durch die ein einmaliges mediterranes Mikroklima und damit der unverwechselbare Geschmack ihrer Weine entstehen.

AHRTAL-TOURISMUS BAD NEUENAH-RHRWEILER E.V.
 Hauptstr. 80
 53474 Bad Neuenahr-Ahrweiler
 Tel: 02641 91710
 info@ahraltourismus.de
 www.ahrta.de

Fotos: Rotweinwanderweg / Historisches Ahrweiler / Thermal-Badehaus (Fotos: Dominik Ketz)





4 HOTEL-RESTAURANT RULAND

Altenahr

Idyllisch am Ufer der Ahr, mitten im Herzen des romantischen Weinorts Altenahr, liegt das Hotel-Restaurant Ruland, das sich seit dem Jahre 1870 im Besitz der Familie Carnott befindet. Ein wenig Ahr-Romantik, ein Hauch feiner Lebensart und reichlich familiäre Gastfreundschaft sind die perfekten Zutaten für eine gelungene Auszeit.

Im Restaurant sowie auf der großzügig überdachten Sonnenterrasse wird eine den Jahreszeiten entsprechende, ländlich-kreative Küche mit ausgesuchten Spitzenweinen geboten. Frisch zubereitet werden Fisch aus der Ahr, Wild aus den umliegenden Wäldern, Fleisch und Gemüse von Bauern aus der Region und vieles mehr. Bereits 2012 wurde das Hotel-Restaurant mit dem Zertifikat „ServiceQualität Deutschland“ ausgezeichnet.

Neben dem Stammhaus wurde das Hotel mit dem Brunnenhaus um einen Neubau auf höchstem baubiologischen Niveau erweitert. Der vermutlich aus dem 18. Jahrhundert stammende Brunnen ist Namensgeber für die Hotelerweiterung und Blickfang für den Außen- bzw. Eingangsbereich.

Die hellen und geräumigen Hotelzimmer im Stammhaus sind mit TV, Radio, Dusche und WC ausgestattet. Einige der Zimmer verfügen zudem über einen Balkon. Im Brunnenhaus sorgen heimische Hölzer und Materialien wie der für die Region typische Schiefer für ein gutes Raumklima und den entsprechenden Wohlfühleffekt. Die fußbodenbeheizten Badezimmer verfügen über eine begehbare Dusche, Föhn, Handtuchwärmer und separates WC.

Direkt am Rotweinwanderweg und Ahrsteig gelegen, ist das Hotel-Restaurant Ruland ein idealer Ausgangspunkt für abwechslungsreiche Wanderungen. Das wildromantische Ahrtal bietet zu jeder Jahreszeit wunderschöne Landschaftsbilder.



Entfernung von

Bonn:	32 km	Frankfurt:	186 km
Köln:	56 km	Mainz:	157 km
Düsseldorf:	99 km	Wiesbaden:	157 km

HOTEL-RESTAURANT RULAND

Brückenstraße 6 • 53505 Altenahr
Tel: 02643 8318 • info@hotel-ruland.de
www.hotel-ruland.de

5 HOTEL AHRBELLA

Bad Neuenahr

Ankommen und sich direkt wie zu Hause fühlen – das Hotel Ahrbella in Bad Neuenahr ist ein richtiges Wohlfühlhotel und verbindet behaglichen Wohnkomfort und individuellen Service.

Familie Esser betreibt das Hotel mit einer persönlichen Note und großer Herzlichkeit. Dies spiegelt auch die liebevolle Inneneinrichtung wider. Im gemütlichen Lesezimmer mit seinem Kamin vergisst man den stressigen Alltag schnell.

Das umfangreiche Frühstücksbuffet ist ein perfekter Start in den Tag, am Wochenende sogar bis 11 Uhr. Der Garten der Hotelanlage bietet auf zwei Terrassen und auf der Wiese lauschige Sitzgelegenheiten. Für die Kinder ist eine Spielecke mit Sandkasten, Kletter- und Rutschturm eingerichtet.

Das Hotel Ahrbella befindet sich am Rande der Fußgängerzone, einen 10-minütigen Spaziergang von dem Kurgarten und den Ahrthermen entfernt, gegenüber vom kleinen, aus der Gründerzeit stammenden Bahnhof von Bad Neuenahr. Dieser bietet eine ideale Ausgangsbasis für Erkundungen des Ahrtals (freie Fahrt mit Ihrer Gästekarte).

Die mit viel Liebe zum Detail eingerichteten, hellen Zimmer sind ausgestattet mit Schreibtisch, Sitzecke, Dusche, WC, Badezimmer, Telefon, Weckservice und kostenfreiem WLAN.

Neben den Hotelzimmern bietet das Hotel moderne und neu eingerichtete Ferienwohnungen in stilsicherem, wohnlichen Ambiente. Das Ferienhaus Ahrvilla verfügt zudem über Ferienwohnungen, die mit 5 Sternen in der Klassifizierung von Ferienwohnungen ausgezeichnet wurden.



Entfernung von

Bonn:	33 km	Frankfurt:	168 km
Köln:	65 km	Mainz:	139 km
Düsseldorf:	104 km	Wiesbaden:	139 km

HOTEL AHRBELLA

Hauptstraße 41-47 • 53474 Bad Neuenahr • Tel: 02641 75000
info@hotel-ahrbella.de • www.ahrbella.de

BERGISCH HOCH VIER

Natur erleben und aktiv sein – das kann man im Bergischen Rhein-Sieg-Kreis nach Herzenslust. Die idyllische Gegend rund um Lohmar, Much, Neunkirchen-Seelscheid und Ruppichterath ist Teil des Naturparks Bergisches Land und birgt viele Attraktionen rund um Architektur, Geschichte und Tradition.

Die Region wird geprägt durch landwirtschaftlich genutzte Wiesen und Felder, Hecken und Streuobstwiesen. Alte Ortskerne mit Fachwerkbauten, Wegekreuze und Denkmäler bezeugen eine wechselvolle Vergangenheit.

Über 100 ausgewiesene Wanderstrecken und Rundwege sowie viele Rad- und Reitwege bieten beste Voraussetzungen für einen aktiven Urlaub im Grünen. Auch als Reiseziel für E-Biker hat sich die Region einen Namen gemacht. Das Spektrum der weiteren sportlichen Aktivitäten ist breit – es reicht von Golfen bis Drachenfliegen.

Die Pflege von Traditionen und Brauchtum spielt in der Region eine wichtige Rolle. In zahlreichen Dörfern gibt es Heimatvereine, die Museen unterhalten, aktive Denkmalpflege betreiben und sich um den Erhalt von Bräuchen und Festen kümmern. Hier erleben Gäste die bergische Kulturgeschichte unmittelbar an der Rad- und Wanderstrecke. Bereits Mitte August beginnen die Erntefeste der zehn Erntevereine, die über sieben Wochenenden mit einem attraktiven Programm Jung und Alt aufs Land locken.

Die traditionelle bergische Küche ist einfach, preiswert und nahrhaft. Zahlreiche Direktvermarkter und Biohöfe bieten Qualitätsprodukte aus eigener Herstellung in Hofläden an. Höhepunkt der bergischen Gastlichkeit ist die bekannte Bergische Kaffeetafel. Bei aller Traditionspflege sind moderne Entwicklungen an der Region nicht vorbeigegangen. Eine ganze Reihe von Wellness-Einrichtungen sind ebenso vorhanden wie alternativ oder ganzheitlich arbeitende Gesundheitseinrichtungen.

TOURISTIKVEREIN BERGISCHER RHEIN-SIEG-KREIS E.V.
 Büro Lohmar-Jexmühle
 Jexmühle 53
 Grünaggerstr. 53
 53797 Lohmar-Jexmühle
 Tel: 02205 83554
 info@bergisch-hoch-vier.de
 www.bergisch-hoch-vier.org



BAUERNGUT SCHIEFELBUSCH • Lohmar

Inmitten von idyllischer Natur und nur einen Katzensprung entfernt von den Städten Köln und Bonn liegt das Bauerngut Schiefelbusch. Mit regionalen Produkten direkt vom Erzeuger vermittelt das Bauerngut ein Bewusstsein für Qualität und Frische. Hier wird nachhaltige und artgerechte Landwirtschaft erlebbar gemacht. Zu dem Bauerngut gehören das Bauernlädchen, ein Gutscafé, Ferienwohnungen und Räumlichkeiten zum Feiern.

Entfernung:
 Bonn: 28 km
 Köln: 25 km
 Düsseldorf: 60 km
 Frankfurt: 175 km
 Mainz: 173 km
 Wiesbaden: 146 km

BAUERNGUT SCHIEFELBUSCH
 Schiefelbusch 3 • 53797 Lohmar
 Tel: 02205 83554
 info@bauerngut-schiefelbusch.de
 www.bauerngut-schiefelbusch.de



HOTEL FIT • Much

Das Hotel FIT ist der ideale Ausgangspunkt für eine aktive Auszeit in der Natur. Durch seine großen Grünflächen und die erhöhte Lage bietet das Hotel einen atemberaubenden Blick in das Bergische Land. Sich zurücklehnen und genießen – der Wintergarten mit Panoramablick bietet das dazu passende Ambiente. Neben zahlreichen Freizeitmöglichkeiten bietet das Hotel den idealen Rahmen für Tagungen und Familienfeiern aller Art.

Entfernung:
 Bonn: 39 km
 Köln: 44 km
 Düsseldorf: 78 km
 Frankfurt: 184 km
 Mainz: 174 km
 Wiesbaden: 155 km

HOTEL FIT
 Freizeit-Integration-Tagung
 Berghausen 30 • 53804 Much
 Tel: 02245 6001 0 • fit@hotel-fit.de
 www.hotel-fit.de



TRANS WORLD HOTEL KRANICHHÖHE

Sportlich. Bergisch. Gemütlich!
 Das Hotel befindet sich in idyllischer Lage innerhalb einer vielseitigen Ferienregion. Hier werden sowohl Sport-, Aktiv- und Wellnesswünsche erfüllt, als auch bewegende Tagungen und Veranstaltungen kreiert! Die ausgezeichnete Frischeküche, das leger-elegante Ambiente und die 1000 & 1 Freizeitmöglichkeiten drinnen wie draußen, machen es zum idealen Sporthotel für (ent)spannende Kurztrips und „fitte“ Veranstaltungen!

Entfernung:
 Bonn: 35 km
 Köln: 38 km
 Düsseldorf: 73 km
 Frankfurt: 187 km
 Mainz: 185 km
 Wiesbaden: 154 km

TRANS WORLD HOTEL KRANICHHÖHE
 Bövingen 129 • 53804 Much
 Tel: 02245 6080
 reception.kranichhoehe@twhotels.eu
 www.transworldhotels.com/much



BRABANT

Die gastfreundliche Provinz in den Niederlanden

VISITBRABANT

Mehr Inspirationen für eine Auszeit in Brabant gibt es unter www.visitbrabant.com/de

Die **Gastfreundschaft** der Menschen in Brabant zeigt sich in vielen Facetten: in ihrem Lächeln, ihren Geschichten, ihren Städten und der wunderschönen Landschaft, die jede Menge Auszeit-Charakter bietet. Wer Lust hat auf etwas mehr Abenteuer, verbringt im Safaripark Beekse Bergen eine Nacht bei den Löwen oder besucht die märchenhafte Welt in einem der besten Themenparks Europas, dem Freizeitpark Efteling. Der Freizeitpark erhielt bereits viele Auszeichnungen, unter anderem den Preis für den kinderfreundlichsten Themenpark in den Niederlanden und Belgien.



Natur & Outdoor

Ob Adrenalinjunkie oder stiller Naturgenießer: Brabant ist offen für jeden. Hier kann man wirklich zur Ruhe kommen, beispielsweise in einer bezaubernd schönen Naturlandschaft oder einem der Nationalparks. Dort wandern Sie über ausgedehnte Heideflächen und lassen den Blick in die Weite schweifen, streifen durch endlose Waldgebiete und unvergleichliche Wasserlandschaften. Wenn Sie es gern aufregender und sportlicher mögen, machen Sie doch eine Kanufahrt durch den Nationalpark De Biesbosch oder eine Mountainbiketour durch unberührte Natur.



Design & Art

Brabant ist der Leuchtturm des Dutch Design, dessen schöpferisches Herz in Eindhoven schlägt. Hier taucht man auf engstem Raum in die Welt der kreativen Köpfe ein. Doch auch wer die großen Meister und Kunstklassiker bevorzugt, kommt hier auf seine Kosten. Denn Brabant ist in aller Welt bekannt als Heimat von Vincent van Gogh. Hier kann man sprichwörtlich in die Fußspuren des Malers und sogar in seine Gemälde „treten“. Auch das Werk des niederländischen Malers Hieronymus Bosch kann in und um 's-Hertogenbosch heute noch besichtigt werden.



Kultur & Geschichte

Haben Sie jemals eine Bootsfahrt unter einer Stadt gemacht? Sind Sie durch die unterirdischen Gänge einer Kanalisation aus dem 13. Jahrhundert spaziert? Oder über die „Sternennacht“ von Vincent van Gogh geradelt? Brabant hat kulturell viel zu bieten und gewährt Künstlern großzügige Entfaltungsmöglichkeiten. Besonders deutlich wird dies in den vielen Museen Brabants, vom legendären Van Abbemuseum bis zum Stadtpalast Markiezenhof in Bergen op Zoom oder dem Kriegsmuseum Overloon. Aber auch in den prunkvollen, historischen Stadtkernen von Städten wie Breda, 's-Hertogenbosch und Heusden wird das spürbar.



Gastronomie

Die „Brabanter Gastfreundschaft“ ist nicht ohne Grund in den Niederlanden und inzwischen sicherlich auch in den Nachbarländern ein fester Begriff. Nordbrabant kann auf eine besondere kulinarische und gastronomische Tradition zurückblicken. Ganze 16 Sterne-Restaurants sind hier zu Hause. Selbstverständlich funkeln jedoch nicht nur diese Sterne! Denn jedes Dorf und jede Stadt hat eigene Perlen mit Küchenchefs, die mit viel Liebe für gute Produkte – häufig aus Brabant – voller Kreativität kochen und mit einem Team, das jeden Tag aufs Neue seine Gäste mit der weithin bekannten Brabanter Gastfreundschaft empfängt.



7 HOTEL DE KROON

Kaatsheuvel

Das **gastfreundliche Hotel** de Kroon liegt in zentraler Lage in Kaatsheuvel, keine 500 Meter vom Freizeitpark Efteling entfernt. Von hier aus können Sie sowohl Abenteuer erleben, als auch einfach eine genussvolle Auszeit vom Alltag genießen. Insbesondere für Familien ist das Hotel ein wahrer Wohlfühlort, getreu nach dem Motto „sind die Kinder glücklich, sind die Eltern es auch“.

Die **jungen Gäste** werden bereits beim Check-In gebührend mitbegrüßt und können über eine kleine Trittstufe die Erwachsenen an der Rezeption genau beobachten. In einem reichlich ausgestatteten Spielzimmer können sie sich anschließend beim Air Hockey, Tischfußball oder zahlreichen Gesellschaftsspielen amüsieren, während die Eltern zur Ruhe kommen.

Für **vielfältige Ausflüge** und Entdeckungstouren ist das Hotel de Kroon ein idealer Ausgangspunkt. In nur fünf Gehminuten erreichen Sie den Eingang des beliebten Freizeitparks De Efteling. Ebenfalls nur einen Katzensprung entfernt liegt der Nationalpark de Loonse und Drunense Duinen. Dieser wird durch die trockenen Sandverwehungen aus dem späten Mittelalter auch die „Brabanter Sahara“ genannt. Im Safaripark Beekse Bergen, der etwa 20 Minuten mit dem Auto entfernt liegt, können Sie Elefanten, Giraffen und Tiger bestaunen. Zudem eignen sich die Städte Heusden, Tilburg, Breda und 's-Hertogenbosch für spannende Tagesausflüge.

Das **Hotel** verfügt über 28 moderne Gästezimmer, die Platz für bis zu fünf Personen bieten. Jedes Zimmer verfügt über ein eigenes Badezimmer. In der geselligen Hotelbar können Sie ganz entspannt ein Buch lesen, Fernsehen schauen oder sich die Zeit mit einem Spiel vertreiben. Auf der gemütlichen Terrasse können Sie ein wenig Vitamin D tanken, eine Tasse Kaffee oder ein kaltes Bier genießen.



Entfernung von

Bonn:	218 km	Frankfurt:	387 km
Köln:	189 km	Mainz:	365 km
Düsseldorf:	156 km	Wiesbaden:	358 km

HOTEL DE KROON

Gasthuisstraat 140 • 5171 GJ Kaatsheuvel
Tel: +31 (0)416 273567 • info@hotelkaatsheuvel.nl
www.hotelkaatsheuvel.nl



8 GUESTHOUSE HOTEL

Kaatsheuvel

„Ein Hotel, in dem man ganz man selbst sein kann“, so lautet das Motto des im Juni 2018 neu eröffneten GuestHouse Hotel Kaatsheuvel. Fußläufig von der Nummer 1 der niederländischen Freizeitattraktionen, dem Freizeitpark Efteling, zu erreichen, bietet das Hotel ein zeitgemäßes, außergewöhnliches Konzept und ermöglicht Entspannung und Komfort wie in den eigenen vier Wänden.

Besonders für Kinder jeden Alters und ihre (Groß-)Eltern ist das Hotel der perfekte Ort für einen Kurzurlaub. Es werden Vorlese-nachmittage und spezielle Führungen für Kinder durch die Gewächshäuser des Dachgartens angeboten, darüber hinaus gibt es sowohl drinnen als auch draußen zahlreiche Spielgeräte. Ein Highlight ist, dass Kinder auch ihre Puppen und Kuscheltiere als Hotelgäste einchecken können.

Nachhaltigkeit hat im Hotel oberste Priorität. Das hoteleigene Restaurant GuestHouse Kitchen arbeitet nach dem No-Waste-Prinzip, bei dem durch die Verwendung frischer Produkte und einer flexiblen Speisekarte die Lebensmittelabfälle minimiert werden sollen. Der Dachgarten des Hauses wurde aufgrund seiner ökologischen Aspekte ausgezeichnet und statt gedruckten Flyern erhält man Ausflugstipps auf der elektronischen Infotafel.

Die **69 Zimmer** sind großzügig geschnitten und grenzen teilweise an den einladenden Garten im Innenhof an. Auf der Dachterrasse kann nicht nur frische Luft geschnappt, sondern auch gegrillt und Tischtennis gespielt werden. Regelmäßig finden hier auch „Rooftop Wine Tastings“ statt. Zudem verfügt das Hotel über ein Wohnzimmer, in dem Sie lesen, plaudern und andere Gäste treffen und dabei einen Drink von der Bar genießen können.



Entfernung von

Bonn:	218 km	Frankfurt:	387 km
Köln:	189 km	Mainz:	365 km
Düsseldorf:	156 km	Wiesbaden:	358 km

GUESTHOUSE HOTEL

Gasthuisstraat 118 • 5171 GJ Kaatsheuvel
Tel: +31 (0)416 273567 • info@guesthousehotels.nl
www.guesthousehotel.nl



Maskottchen Pardoes und Pardijn im Freizeitpark Efteling



9 **GOLDEN TULIP HOTEL CENTRAL**

's-Hertogenbosch

Willkommen daheim! Das familiengeführte Hotel liegt im jahrhundertalten Herzen von 's-Hertogenbosch (auch „Den Bosch“ genannt) und bietet einen atemberaubenden Ausblick auf den mittelalterlichen Marktplatz. In vierter Generation kombiniert Gastgeberin Karin Rademakers in der Provinzhauptstadt Brabants historischen Glanz mit zeitgemäßer und moderner Ausstattung.

Im einzigartigen Gewölbekeller aus dem 14. Jahrhundert wird das morgendliche Frühstück serviert. Die Brasserie Cé, das Private Dining De Leeuwenborgh, Tony's Bar, De Moriaen, das Fitness-Studio (mit zauberhaftem Blick auf die St.-Johannes-Kathedrale) und das einzigartige Penthouse lassen keine Wünsche offen. In Tony's Bar kann man jeden 1. Freitag im Monat live Jazzmusik genießen.

Die 125 eleganten Zimmer sind mit allen modernen Annehmlichkeiten wie Klimaanlage, Flachbild-TV, Minibar, Safe und kostenloser Nutzung von WLAN ausgestattet. In Ihrem eigenen Bad finden Sie zudem kostenfreie Pflegeprodukte. Das Hotel verfügt über verschiedene Zimmertypen, vom Einzelzimmer bis hin zu luxuriösen Suiten.

Das Hotel ist ein idealer Ausgangspunkt zu vielen Ausflugszielen: mit dem Stadtzentrum zu Füßen, der St.-Johannes-Kathedrale und dem nur wenige Minuten entfernt gelegenen Noordbrabants Museum, dem jahrhundertalten Kanal- und Grachtensystem Binnendieze und dem ländlichen Brabant nur einen Katzensprung entfernt. Aufgrund der zentralen Lage ist das Hotel sowohl mit dem PKW als auch mit dem Zug bequem erreichbar.

Das Hotel Central versteht sich als Reiseführer seiner Gäste, die die Stadt in vollen Zügen genießen möchten. Erleben Sie diesen einzigartigen Charme am besten einfach selbst!



Entfernung von

Bonn:	211 km	Frankfurt:	380 km
Köln:	182 km	Mainz:	358 km
Düsseldorf:	149 km	Wiesbaden:	351 km

GOLDEN TULIP HOTEL CENTRAL

Burgemeester Loeffplein 98 · 5211 RX 's-Hertogenbosch

Tel: +31 (0)73 6926926 · info@hotel-central.nl

www.hotel-central.nl





SAGENHAFTE VULKANREGION LAACHER SEE

Es wird sagenhaft! Die Sagenhafte Vulkanregion Laacher See lädt Sie auf eine spannende Reise durch die von Naturkräften geformte Eifel ein. Entdecken Sie die allgegenwärtigen Spuren des Vulkanismus und lassen Sie sich von den zahlreichen Highlights, Sehenswürdigkeiten und Sagengeschichten aus der Region begeistern. Spüren Sie die Schönheit dieser Gegend und lernen Sie Land und Leute kennen. Und wer gerne einen „Wegbegleiter“ hat, kann mit Laachus auf Entdeckungsreise durch die Sagenhafte Vulkanregion Laacher See gehen und mit ihm das Geheimnis seiner Herkunft enthüllen.

Erkunden und erleben! Traumhafte Wanderungen in dieser herrlichen Landschaft und Region rund um den imposanten Laacher See laden zu Erkundungen ein. Wer es lieber gemütlicher mag, kann auch gezielt mit dem Auto auf der Deutschen Vulkanstraße viele geologisch interessante Punkte afahren.

Begeistern lassen! Ein Urlaubsraum, der zum Verweilen, Genießen und Erleben einlädt! Lernen Sie die außergewöhnliche Flora und Fauna, Traditionen und Bräuche sowie die regionalen Köstlichkeiten kennen. Ob zu Fuß, per Rad, mit dem historischen „Vulkan-Express“, dem Auto oder Motorrad- die Vulkanregion Laacher See ermöglicht Ihnen zahlreiche Möglichkeiten, Land und Leute kennen zu lernen!

AUSZEIT TIPP:
„Bin mal kurz weg...
Schnuppertage in der Vulkan-
region Laacher See! 2 Kennen-
lern-Tage mit Kulturprogramm
ab 80 Euro pro Person.“

**TOURIST-INFORMATION
VULKANREGION
LAACHER SEE**
Besucherparkplatz Maria Laach
56653 Maria Laach
Tel: 02636 19433
info@vulkanregion-laacher-see.de
www.vulkanregion-laacher-see.de



Fotos: See StimmungsBild Fotolia / Vier-Berge-Tour und
Waldeespad Rieden © Klaus-Peter Koppert, www.koppert.de



EIFEL

INFO:

An die 350 kleine und große Vulkane, Maare, Lavaströme und unzählige Mineral- und Kohlensäurequellen – nur wenige Regionen unserer Erde ermöglichen einen vergleichbar deutlichen und faszinierenden Einblick in ihr Werden und Verändern wie die Vulkaneifel. Das macht sie zu einem wertvollen Naturerbe, ausgezeichnet als Naturpark sowie als UNESCO Global Geopark.

www.geopark-vulkaneifel.de

Foto: Natur- und Geopark Vulkaneifel



VULKANEIFEL THERME

DAS GUTE LIEGT SO NAH

Es gibt Orte, an denen man den Alltag rasch vergisst! Die Vulkaneifel Therme in Bad Bertrich ist ein solcher Ort.

Freuen Sie sich auf ein Wellness-Erlebnis der Extraklasse. Auf mehr Raum, auf mehr Wohlfühlen. Auf zwei Etagen schafft die von Holz, Glas und Stein geprägte Architektur eine Erlebnis- und Gesundheitswelt in einer völlig neuen Dimension. Mit viel Platz im heilenden Thermalwasser mit abwechslungsreichen Wasserflächen innen wie außen, Ruhogalerie und Gastronomie. Mit einer Temperatur von 32° C speist das Thermalwasser die Vulkaneifel Therme. Es tritt aus über 2.000 Metern Tiefe an das Sonnenlicht, vollgesogen mit Wärme und Mineralstoffen, die es zur einzigen Glaubersalztherme Deutschlands machen. Dieses Geschenk des Vulkanismus gehört durch seine Naturwärme zu den besten Behandlungsmitteln der passiven wie aktiven Bewegungstherapie überhaupt. Eine Heilwirkung, die bereits die Römer zu schätzen wussten.

Die großzügige Saunalandschaft mit Außenbereich führt auf die Spur des Vulkanismus. Ob Vulkansauna, Lavalichtsana, Vulcanusschmiede, Schiefersauna, Eifel-Hütte oder im Dampfbad, jeder Saunagang verspricht ein ganz besonderes Erlebnis. Zur Entspannung laden Ruheräume im Lounge-Charakter und ein Kaminzimmer ein.

Das moderne Gesundheitszentrum besticht mit einer Vitalwelt, deren Wellness-Behandlungen keine Wünsche offenlassen. Ob klassische Anwendungen oder fernöstliche Heiltechniken, ob Massagen oder Körperpackungen, ob allein oder zu zweit - tun Sie etwas für sich! Gönnen Sie sich eine Pause und tanken Sie neue Energie! Wo kann man sich besser erholen als in einem schönen Ambiente, das Wärme und Ruhe ausstrahlt.

In der Bad Bertricher Vulkaneifel Therme macht Thermalbaden nicht nur gesund, sondern auch Spaß.



Vulkaneifel Therme
Clara-Viebig-Straße 3-7
56864 Bad Bertrich
Tel: 02674 913070

www.vulkaneifel-therme.de

Öffnungszeiten

Therme
täglich 9-22 Uhr
Sauna
Mo-Do 11-22 Uhr,
Fr-So und feiertags 9-22 Uhr
Therapie- und Wellnessbereich
Mo-Fr 9-20 Uhr,
Sa 9-18 Uhr,
So 10-18 Uhr

Geänderte Öffnungszeiten
über Weihnachten und Neujahr

10

SPORTHOTEL & RESORT GRAFENWALD

Daun/Vulkaneifel

Durchatmen - wohlfühlen - genießen! Im Sporthotel & Resort Grafenwald Daun-Vulkaneifel werden Sie sich vom ersten Moment an wie zuhause fühlen.

Genießen Sie den Komfort von vier Hotelsternen in Kombination mit einem durchgängigen Wohlfühl-Ambiente. Dazu zählen die Freundlichkeit der Mitarbeiter, die reizvolle Architektur der Hotelanlage, die spannende Landschaft der Vulkaneifel mit ihren eindrucksvollen Naturerlebnissen, das vielfältige Aktiv- und Entspannungsprogramm und nicht zuletzt der top ausgestattete Fitness-, Wellness- und Beautybereich des Hauses.

Erleben Sie einen wohltuenden, bewegungsreichen und erholenden Urlaub - allein, zu zweit, mit Freunden oder der ganzen Familie. Kleine Gäste sind dem Sporthotel & Resort Grafenwald besonders wichtig, deshalb sind die Zimmer bewusst familienfreundlich ausgestattet. Zudem gibt es vielfältige Kinderspielbereiche im Hotel sowie eine professionelle Kinderanimation.

Gastlichkeit genießen Sie im gemütlichen Restaurant Grafenwald, der urigen Dorfschänke oder an der Wellnessbar. Je nach Jahreszeit serviert das Restaurantteam auch gerne auf der angrenzenden Sonnenterrasse, wo Sie schon früh am Morgen beim Kaffee den Ausblick in die hügelige Eifellandschaft und die gute Waldluft genießen können.

Im Sporthotel & Resort Grafenwald können Sie zwischen verschiedenen Wohntypen wählen: Standard-, Klassik-, Komfortzimmer, 4 Suiten, Ferienhäuser und -wohnungen. Alle Einheiten bieten Ruhe und Geborgenheit für erholsame Tage. Für Familien oder bei einem längeren Aufenthalt sind die geräumigen Ferienhäuser und Wohnungen eine ideale Option. Mit bis zu drei Schlafzimmern und einem Wohnzimmer mit separater Küche bringen sie genau „das gewisse Mehr“ an Platz mit, das Ihre Zeit behaglicher und komfortabler werden lässt.



Entfernung von

Bonn:	83 km	Frankfurt:	178 km
Köln:	114 km	Mainz:	137 km
Düsseldorf:	145 km	Wiesbaden:	141 km

SPORTHOTEL & RESORT GRAFENWALD
FERIENPARK DAUN GMBH & CO. KG VULKANEIFEL
Im Grafenwald • 54550 Daun • Tel: 06592 7130
info@sporthotel-grafenwald.de
www.sporthotel-grafenwald.de





11

Die Einkehr

HERBERGE & HOFLOKAL

Das kleine Charme-Hotel liegt inmitten der landschaftlich eindrucksvollen Vulkaneifel. Mit Herzblut haben die Gastgeber Claudia Kaufmann und Matthias Sommer die denkmalgeschützte „Mairie“, das spätbarocke Bürgermeisterrat aus napoleonischer Zeit unterhalb der Burg Kerpen, restauriert. Entstanden sind fünf geschmackvolle Gästezimmer von 24 qm bis 34 qm Größe mit insgesamt 12 Betten. Alle Zimmer sind mit ausgesucht schönem Mobiliar und hochwertigen Boxspringbetten eingerichtet und verfügen über edle Tageslichtbäder mit italienischen Sanitärprojekten und Glasmosaiken. Die Zimmer haben sowohl Dorf- als auch Burgblick. Ein besonders geräumiges Zimmer



und die Junior-Suite bieten jeweils eine weitere Schlafgelegenheit, z.B. auch für Kinder.

Das Hoflokal mit Wein- und Biergarten hat von Donnerstag bis Sonntag für die Öffentlichkeit geöffnet und bietet ländlich-deutsche und mediterran-leichte Küche, feine Weine des Südens oder ein frisches Pils vom Fass. Für Hotelgäste wird selbstverständlich auch an allen anderen Tagen gekocht. Besonders spezialisiert haben sich die Gastgeber auf Weine der zweitgrößten Mittelmeerinsel Sardinien. Da die beiden viele Jahre auf Sardinien gelebt und gearbeitet haben, kennen sie ihre sardischen Winzer alle persönlich und kaufen die Weine direkt vor Ort

ein. Deshalb hat „Die Einkehr“ als einziges Lokal in Deutschland mehr als 40 verschiedene sardische Tropfen in rot, weiß und rosé im Angebot. Einige davon zählen zu den besten, die Italien zu bieten hat. Bereits ab vier Personen können im Hoflokal Weinproben veranstaltet werden.

Das gemütliche Kaminzimmer und eine kleine Bibliothek unter dem Dach sind den Herbergsgästen vorbehalten. Die Kamin-Lounge lädt zum Gespräch oder zum Schmökern ein. Hier kann man es sich bei einem Tee oder einem Glas Wein vor dem prasselnden Kaminfeuer gemütlich machen.

Die Einkehr ist ein idealer Standort für aktive Naturliebhaber, bietet beste Voraussetzungen für Wanderer und Radler, Angler, Jäger, Golfer und Reiter. Die Eifelsteig-Etappe Nr. 8 von Mirbach nach Hillesheim, Geopfad, Krimiwanderweg, Kalkeifel- oder Mineralquellenroute sind nur einige der Wege, die direkt an der Einkehr kreuzen oder vorbeiführen. Der Golfclub Eifel ist keine zwei Minuten Autofahrt entfernt und die nahe gelegene Kyll ist bei Fliegen-Fischern sehr beliebt.

Inmitten des UNESCO Global Geopark Vulkaneifel ist „Die Einkehr“ für geologisch interessierte Gäste optimaler Ausgangspunkt für Exkursionen und Ausflüge. Auch an Kunst und Geschichte ist die Region reich gesegnet. Zahlreiche Burgen, Schlösser und Kirchen, archäologische Ausgrabungsstätten und mittelalterliche Kleinode gilt es zu entdecken.

Das schöne Eifeldorf Kerpen wurde mehrfach zu einem der lebenswertesten Dörfer Deutschlands ausgezeichnet. Dafür ist nicht nur die hübsche Architektur mitsamt der historisch bedeutsamen Burg Kerpen verantwortlich, sondern auch ein überaus lebendiges dörfliches Leben. So verfügt das „kleine Kerpen“ zum Beispiel auch über das über die Grenzen von Rheinland-Pfalz hinaus bekannte Kultur-Café „Das Kleine Landcafé“.

Die beiden Gastgeber Claudia & Matthias sind außerdem zertifizierte Natur- und Wanderführer und bieten mehrtägige Pakete mit geführten Wanderungen und Ausflügen in kleinen Gruppen an, so z.B. über Karneval, Ostern, den 1. Mai, Pfingsten und über Silvester. Wer es also gerne klein und fein, persönlich und privat, naturverbunden und ruhig mag, der ist in der „Die Einkehr“ und in der Vulkaneifel genau richtig!



Entfernung von

Bonn:	71 km	Frankfurt:	199 km
Köln:	91 km	Mainz:	169 km
Düsseldorf:	121 km	Wiesbaden:	173 km

DIE EINKEHR – HERBERGE & HOFLOKAL MIT WANDER- UND SPORTSTATION

Bachstr. 2 • 54578 Kerpen/Vulkaneifel • Tel: 06593 3099600
info@die-einkehr.de • www.die-einkehr.de

Foto: "Wanderer am Maar" © Eifel Tourismus



AUSZEIT TIPP:

„Auch als Ort für kleinere Familienfeiern, Firmen-Events oder intime Festivitäten ist das kleine Boutique-Hotel ideal geeignet. Weitere Zimmer werden bei Bedarf im Dorf hinzugemietet, so dass bis zu 20 Personen komfortabel untergebracht werden können. Die stimmungsvolle Restauration bietet Platz für 32 Personen.“

THERMEN UND BADEWELT EUSKIRCHEN

Euskirchen

Mein Urlaubsparadies unter Palmen. Ein außergewöhnlicher Wohlfühlplatz in traumhaftem Südseeambiente erwartet alle Wellness- und Erholungssuchenden auf der Schwelle zwischen Rheinland und Eifel. Nur wenige Autominuten von Köln, Bonn und Aachen entfernt entdecken Sie ein Wellnesserlebnis der besonderen Art. An 365 Tagen im Jahr bietet die Thermen & Badewelt Euskirchen ein Urlaubsparadies der Extraklasse.

Entspannen Sie im tropischen Palmenparadies (Eintritt ab 16 Jahren, Kleinkinder bis einschl. 3 Jahre frei, Familiensamstag ohne Altersbeschränkung) in türkisblauen Lagunen, genießen Sie erfrischende Cocktails an der Poolbar und lassen Sie die Seele baumeln unter Palmen – so schön kann Südsee-Kurzurlaub in der Therme sein. In den Quellen der Gesundheit tanken Sie Kraft und Energie, während die zahlreichen Massagedüsen die volle Entspannung garantieren. Unter dem auffahrbaren Panorama-Glasdach entfliehen alle Kurzurlauber einige Stunden oder einen Tag lang dem Alltag. Die Gartenanlage krönt mit exklusiven Bambus Lounges und dem eigenen Strandabschnitt das perfekte Urlaubsfeeling.

In der Vitaltherme & Sauna (ab 16 Jahren, ohne Badebekleidung) erleben alle Wellness-Fans eine außergewöhnliche Saunakultur und Wohlfühlwelt der Extraklasse. Elf thematisierte Sauna-Attraktionen verwöhnen mit aromatischen Düften und besonderen Aufguss-Zeremonien die Sinne. Tiefenentspannung in der Meditations-Sauna, eine inspirierende Traumgeschichte im Taj Mahal, eine sanfte Honigblüten-Anwendung in der Alhambra und die mehr als 60 Beauty-Anwendungen und Aufgusserlebnisse versprechen den perfekten Kurzurlaub für Körper, Geist und Seele.

Paradiesische Events verwandeln das Palmenparadies regelmäßig in eine einzigartige Eventlocation. Ein abwechslungsreiches Rahmenprogramm zu monatlich wechselnden Themen hält neben thematisch abgestimmten Wellnesserlebnissen auch fesselnde Show-Highlights bereit.



Entfernung von

Bonn:	30 km	Frankfurt:	203 km
Köln:	40 km	Mainz:	174 km
Düsseldorf:	77 km	Wiesbaden:	178 km

THERMEN & BADEWELT EUSKIRCHEN

Thermenallee 1 • 53879 Euskirchen • Tel: 02251 14850
www.badewelt-euskirchen.de • info@badewelt-euskirchen.de

12 BOUTIQUE HOTEL MARIELLE

Bad Münstereifel

Inmitten der Altstadt von Bad Münstereifel, in einer verträumten Gasse und nur 100m von der Fußgängerzone entfernt, liegt das kleine Boutique Hotel Marielle. Der Begriff Boutique-Hotel beschreibt persönlich geführte, individuelle, kleine Hotels... der Name ist hier Programm.

Das im 16. Jahrhundert erbaute Fachwerkhaus entführt in eine Zeit, die wir alle nur aus Erzählungen kennen. Kombiniert mit modernem, detailverliebtem Interieur ist es heute eine kleine Wohlfühl-Oase für Gäste, Freunde und Familie. Vergessen Sie den hektischen Alltagsstress und genießen Sie einen Moment der Ruhe, entspannen Sie im Naherholungsgebiet Nordeifel! Fühlen Sie sich umsorgt wie bei Freunden. Herzliche Gastfreundschaft macht die wohlverdiente kleine Auszeit zu einer Ihrer besonderen Urlaubs-Erinnerungen.

Moderne Möbel, klare Formen, reduzierte Farbauswahl und historische Schätze sind im Marielle harmonisch aufeinander abgestimmt. Jedes Zimmer ist individuell eingerichtet und geschneitten. In den meisten Zimmern wurde der alte Dielenboden aufgearbeitet und verleiht so seinen ganz speziellen Charme, die übrigen Zimmer sind mit hochwertigem Vinyl-Boden ausgestattet, viele Zimmer präsentieren sich mit Boxspringbetten.

Wenn Sie eine kleine Auszeit von der Großstadt benötigen, ein Shopping Wochenende im City-Outlet mit Ihren Freundinnen planen oder ein romantisches Wochenende zu zweit verbringen möchten, sind Sie im Boutique Hotel Marielle genau richtig. Auch zum Wandern oder Mountainbiken sind Sie in Bad Münstereifel perfekt aufgehoben. Zudem verleiht das Hotel eigene E-Mountainbikes.

Der Hotelgarten direkt an der Erft lädt im Sommer zum Verweilen ein. Wird es draußen kühler, können Sie es sich im Kaminzimmer gemütlich machen.



Entfernung von

Bonn:	45 km	Frankfurt:	203 km
Köln:	55 km	Mainz:	175 km
Düsseldorf:	94 km	Wiesbaden:	175 km

BOUTIQUE HOTEL MARIELLE

Unnaustraße 8-10 • 53902 Bad Münstereifel
Tel: 02253 9269858
info@hotel-marielle.de • www.hotel-marielle.de






HUNSRÜCK

Erholsame Natur. Genuss mit Regionalität. Spannende Entdeckungen

Was in Millionen Jahren Erdgeschichte entstand, macht noch heute die Landschaft des Hunsrücks zu etwas Besonderem: die vier Flüsse Mosel, Nahe, Saar und Rhein haben sich tief in den devonischen Schiefer eingegraben und umfließen das wie einen Hunderücken geformte Mittelgebirge. Im Herzen von Rheinland-Pfalz präsentiert sich mit dem Hunsrück ein Kleinod. Die Region ist fern von Großstadtlärm und Industrie, man entdeckt vielerorts nur erholsame Natur. Die Höhenzüge sind sanft gewellt und mit weitläufigen Wäldern und blühenden Wiesen bedeckt; tief eingeschnittene Bäche werden zu schluchtenartigen Tälern. Ein qualitativ hochwertiges Netz an Wander- und Radwegen führt zu den Naturschönheiten. Da ist es nur verständlich, dass es im Hunsrück gleich zwei Naturparke, den Naturpark Saar-Hunsrück und den Naturpark Soonwald-Nahe, und den einzigen rheinland-pfälzischen Nationalpark, den Nationalpark Hunsrück-Hochwald, gibt. Denn solche Schutzgebiete entstehen nur dort, wo die Natur ihre Eigenheiten bewahrt.

Von einer bewegten Geschichte im Hunsrück erzählen die historischen Baudenkmäler. Diese sind kleine, kulturelle Kostbarkeiten. Burgruinen wurden soweit restauriert wie es nach dem Denkmalschutz möglich war; die Kirchen beeindrucken nicht selten durch eine außergewöhnliche Lage oder Größe. Urlaubsgäste bewundern die schiefergedeckten Fachwerkhäuser und schätzen die Entschleunigung, die die Städtchen genauso erfasst wie die Dörfer.

Und da auch der Genuss im Hunsrück ganz großgeschrieben wird, bietet die regionale Hunsrücker Küche eine breite Palette an kulinarischen Köstlichkeiten. Einige Sterne-Restaurants haben mit Spitzengastronomie und gehobener Qualitätsküche hier ihr Zuhause gefunden. Oder man genießt bodenständige, ländliche Küche aus regionalen Produkten.

AUSZEIT TIPP: 
"Hängeseilbrücke Geierlay:
360 Meter lang und 100 Meter
hoch über einem tiefeinge-
schnittenen Bachtal zwischen
Mörsdorf und Sosberg."

HUNSRÜCK-TOURISTIK GMBH

Gebäude 663
55483 Hahn-Flughafen
Tel: 06543 507700
info@hunsruecktouristik.de
www.hunsruecktouristik.de



Fotos: Windklangskulptur, Erbeskopf / Baybachklamm / Geierlay

13 BAHNHOF THALFANG

Thalfang Am Erbeskopf

Von Bäumen geschützt liegt der Bahnhof Thalfang oberhalb des Luftkurortes am Erbeskopf, dem mit 816 Metern höchsten Gipfel des Hunsrücks, einem der Tore zum neuen Nationalpark Hunsrück-Hochwald.

Die charakteristische Anlage wurde in liebevoller Eigenarbeit aus ihrem Dornröschenschlaf erweckt und lädt seit dem Jahr 2015 als Familienbetrieb mit lokalen Getränken und Speisen, wechselnden Kulturangeboten und großzügigen Hotelzimmern ein, hier mehr als eine Nacht zu verbringen.

Egal ob Sie sich eine kleine Pause von der Stadt gönnen, dienstlich unterwegs sind, eine Familienfeier planen, wandern, mountainbiken oder den Wein erkunden möchten: Der vielseitige Ausbau der denkmalgeschützten Anlage ist für alles gerüstet.

Jedes der hellen Zimmer ist hochwertig und liebevoll eingerichtet und ergänzt mit Designklassikern des 20. Jahrhunderts. Ihr Rückzugsort mit Blick in die Natur bietet moderne Boxspringbetten und Antiallergiker-Bettwäsche für erholsamen Schlaf. Neben fünf Einheiten im ehemaligen Bahnhofsgelände finden Sie drei weitere Räumlichkeiten im historischen Gartenhaus, das sich rund 300 Meter entfernt befindet. Hier steht Ihnen auch eine eigene Küche zur Verfügung, die zu Kaffee, gemeinsamem Kochen und freundlichem Beisammensitzen einlädt.

Im Restaurant ist Regionalität Programm. Es erwarten Sie frische Speisen aus lokalen Zutaten mit einer jahreszeitlich wechselnden Speisekarte sowie eine große Auswahl an großartigen Weinen der direkten Umgebung und Besonderes aus der Ferne.

Mit Konzerten, Lesungen, Wein-, Whiskey-, Käse- und Schokoladenproben, Kursen und Diskussionen bietet der Bahnhof Thalfang auch ein reichhaltiges und weit über die Grenzen der Region bekanntes Kulturangebot.



Entfernung von

Bonn:	157 km	Frankfurt:	156 km
Köln:	185 km	Mainz:	115 km
Düsseldorf:	220 km	Wiesbaden:	119 km

BAHNHOF THALFANG

Charlottenhöhe 1 • 54424 Thalfang Am Erbeskopf
Tel: 06504 9569330 • info@bahnhof-thalfang.de
www.bahnhof-thalfang.de



f MOSEL

FASZINATION URLAUB

Genießen.Erholen.Kraft tanken – und das in einer der schönsten Kulturlandschaften Europas mit einer mehr als 2000-jährigen Geschichte, mit Wäldern und Weinbergen, malerischen Ortschaften und weltberühmtem Wein. Das ist das Moselland! Die Urlaubsregion ist prädestiniert für alle, die Natur erleben möchten; für alle, die dem Alltagsstress entfliehen und entspannen möchten; für alle, die die Ruhe suchen und unverbaute Weitblicke genießen möchten.

Erkunden und Erleben lässt sich das Moselland sehr gut aktiv: bei einer Wanderung auf dem Moselsteig, Deutschlands schönstem Wanderweg 2016, auf seinen Partnerwegen, den Seitensprüngen und Traumpfaden, oder während einer Radtour entlang der abwechslungsreichen Flusslandschaft. Moselsteig und Mosel-Radweg verbinden atemberaubende Ausblicke auf die Weinberge mit gemütlichen Winzerdörfern, die zum Verweilen einladen. Auch für jene, die gerne in die Vergangenheit eintauchen und in der Zeit zurückreisen, bieten sich zahlreiche Möglichkeiten. Begonnen bei den Straßen der Römer über mittelalterlich anmutende, romantische Burgen bis hin zu Museen mit Ausstellungen über die

vergangenen 2000 Jahre regionaler Entwicklungsgeschichte – im Moselland ist es nicht schwer, Geschichte zu erleben.

Berühmt ist das Moselland vor allem auch für seinen Wein. Nicht unbegründet, wie man beispielsweise bei einer Weinprobe beim Winzer oder einem Restaurantbesuch feststellen kann. Kulinarisch hat die Region einiges zu bieten und regionale, teils sogar zertifizierte Produkte finden häufig Platz auf den Speisekarten der herzlichen Gastgeber, wie roter Weinbergpfirsich oder Mosel-Wild zeigen.

Genuss, Kultur- und Landschaftserlebnis sind im Moselland untrennbar miteinander verbunden – das ist Faszination Urlaub!

MOSELLANDTOURISTIK GMBH

Kordelweg 1
54470 Berncastel-Kues / Aniel
Tel: 06531 97 330
info@mosellandtouristik.de
www.mosellandtouristik.de

AUSZEIT TIPP:
"Bei der Veranstaltung „Mythos Mosel – eine Riesling-Reise“ präsentieren vom 14. bis 16. Juni 2019 rund 100 Weingüter von der Saar bis zur Terrassenmosel ihre besten Weine."



Panoramaansicht bei Köv © D. Ketz / Genussvolles Raubwandel © C. Anold / Burgenerlebnis an der Mosel © D. Ketz / Wein- und Kulturerlebnis in Trier © D. Ketz

14 WEINROMANTIKHOTEL RICHTERSHOF

**** superior
Mülheim an der Mosel

Herzlich willkommen im Weinromantikhotel Richtershof, dem besonderen Ort für Ihre besonderen Auszeit-Momente im Leben!

Das Weinromantikhotel Richtershof, ein ehemaliges Weingut, erhält seinen besonderen Charme durch eine gelungene Verbindung aus Tradition und Moderne. Der historische Wein- und Säulenkeller sowie der Jugendstil Ballsaal erzählen Geschichten aus vergangenen Jahrhunderten, die umgebende Parkanlage mit altem Baumbestand, Seerosenteich und idyllischen Terrassen lädt zum Verweilen ein.

Zum Wohlfühlen und Entspannen: Alle 43 Zimmer sind liebevoll und individuell eingerichtet. Aber auch im restlichen Hotel sind die charakteristische persönliche Note und das romantische Flair des Richtershof allgegenwärtig, das Thema Wein ist überall präsent. Im Beauty Atelier können neben der innovativen Vinotherapie kosmetische Verwöhn-Momente, Massagerituale und Bäder genossen werden. Zum weiteren Entschleunigen bietet sich das kleine, kuschelige Boutique-Spa an.

Kulinarische Genussreisen: Drei verschiedene Restaurants offerieren ein breites kulinarisches Angebot. In der heimeligen Bistro-Bar Remise kann man bodenständige Gerichte, Kaffee, Konditoren-Kuchen, feine Weine und vieles mehr genießen. Für Teeliebhaber empfiehlt sich der Richtershof-Afternoon Tea, zelebriert nach englischer Tradition.

Im Restaurant Culinarium R 2.0 treffen historische Mauern auf gemütlich-innovatives Interieur und die unkomplizierte à la Carte Speisekarte lädt unter dem Motto „Feinstes aus der Region – Bestes aus aller Welt“ zu einer variationsreichen Genussreise ein. Zudem können Menüfolgen im Rahmen der Halbpension gebucht werden, die Davidoff- Zigarren-Lounge komplettiert das facettenreiche Angebot.



Entfernung von

Bonn:	129 km	Frankfurt:	151 km
Köln:	152 km	Mainz:	111 km
Düsseldorf:	187 km	Wiesbaden:	115 km

WEINROMANTIKHOTEL RICHTERSHOF

Hauptstrasse 81-83 · 54486 Mülheim an der Mosel
Tel: 06534 9480 · info@weinromantikhotel.de
www.weinromantikhotel.com





15 LIFESTYLE RESORT ZUM KURFÜRSTEN
**** superior

Bernkastel-Kues

Lifestyle meets Mosel. Im wunderschönen Bernkastel-Kues liegt das auf Wellness und TCM spezialisierte Lifestyle Resort zum Kurfürsten mit viel Ambition, Engagement und Liebe zum Detail. Hier wird ein neues Verständnis für Lifestyle gelebt, bei dem der Faktor Gesundheit oberste Priorität hat.

Das TCM System by Kurfürst wurde im Hotel entwickelt, es kombiniert die chinesische Medizin mit einem europäischen Ansatz und wird von hochqualifizierten Therapeuten zum Einsatz gebracht. Auch die Wellnessangebote beziehen die Grundlagen der TCM mit ein und sorgen so für ein durchgängiges Konzept, bei dem die Ernährung nach den 5-Elementen genauso wichtig ist wie die Farben und Formen des Hotel-Designs.

Vier Restaurants und zwei Bistros bieten eine große Auswahl regionaler und internationaler Spezialitäten, immer frisch und natürlich zubereitet. Ein reichhaltiges Frühstücksbuffet mit Bio-Produkten und die Auswahl an fünf verschiedenen Drei-Gang-Menüs (LifeStyle, Vital, Vegetarisch, Vegan, 5-Elemente) lassen keine Wünsche offen.

Der 4.000 qm große, lichtdurchflutete Wellnessbereich bietet einen auf 32 °C beheizten Panoramapool mit Whirlpool, Wasserfall und Gegenstromanlage, einen ganzjährig auf 32°C beheizten Außenpool, einen ganzjährig auf 36°C beheizten Attraktionspool im Außenbereich, chinesische Kräutersauna, Aroma-Dampfbad, Tageslicht-Dampfbad, Himalaya-Salz-Sauna, Energie-Natur-Sauna, Wald-Energy-Infrarotsauna, Erdsauna (120°C), Chinesische Höhle (95°C), Erlebnisfelsengrotte mit Whirlwannen, Erlebnis-dusche, Kneippbeich, Infrarotliegen, Wasserbetten mit Entertainmentanlage, Dachterrasse, Poolhaus-Wintergarten, FKK Bereich u.v.m.

Die 100 eleganten Hotelzimmer sind ausgestattet mit Bad oder Dusche/WC, Bademantel und Badeslipper auf Wunsch, Telefon, Sat.-TV (Flatscreen), Radio, Minibar, Safe und WLAN. Das Wellnesshotel an der Mosel bietet die Basis für einen erholsamen und unvergesslichen Kurzurlaub!

	Entfernung von		
	Bonn:	131 km	Frankfurt: 151 km
	Köln:	154 km	Mainz: 111 km
	Düsseldorf:	184 km	Wiesbaden: 115 km

LIFESTYLE RESORT ZUM KURFÜRSTEN**S**
Amselweg 1 • 54470 Bernkastel-Kues • Tel: 06531 96770
info@zum-kurfuersten.de • www.zum-kurfuersten.de

16 HOTEL & RESTAURANT DEUTSCHHERRENHOF
*** superior

Zeltingen-Rachtig

Unmittelbar am Fluss begrüßen Sie die Gastgeber Martin Haier & Alexandra Schmitz-Zirbes im historischen Hotel Deutschherrenhof.

Wo vor 800 Jahren noch der deutsche Ritterorden tagte, erwarten Sie nun moderne Gastlichkeit, familiäre Atmosphäre sowie 55 individuelle Zimmer und Suiten. Alle Zimmer im Haupthaus wurden 2017 hochwertig neu gestaltet. Die Rieslingzimmer und Mosel-Suiten bieten Flussblick, einen eigenen Kamin oder weitere Extras. Im nur 30m entfernten Gästehaus finden Sie weitere großzügige Zimmer, teilweise mit eigenem Balkon.

Lassen Sie die Seele im 2015 eröffneten Wellnessbereich baumeln: in der großzügigen Ruhelounge und der finnischen Sauna mit Moselblick, der Soft-Sauna oder dem Dampfbad. Zahlreiche Massagen und Anwendungen können individuell dazu gebucht werden.

Ob Wanderungen, Radtouren oder eine Schiffstour - Ihr Moselerlebnis startet direkt vor dem Haus! Nach Ihrer Rückkehr genießen Sie ausgezeichneten Moselriesling auf der Sonnenterrasse, erleben eine Weinprobe im historischen Gewölbekeller und lassen sich im Rittersaal kulinarisch verwöhnen. Mit zahlreichen Tipps und persönlichem Service freut sich das gesamte Team auf Ihren Besuch!

MOSEL-AUSZEIT
2 Nächte mit Verwöhn-Halbpension
(Vital-Frühstück und 4-Gang Abend-Menü),
Wohlfühlpaket mit Bademantel & Slipper,
Nutzung des Wellnessbereiches & Weinpräsent

149 € p.P.
www.auszeit-hotels.de

*auszeit
exklusiv*

	Entfernung von		
	Bonn:	121 km	Frankfurt: 154 km
	Köln:	144 km	Mainz: 113 km
	Düsseldorf:	184 km	Wiesbaden: 118 km

DEUTSCHHERRENHOF
Deutschherrenstraße 23 • 54492 Zeltingen-Rachtig
Tel: 06532 9350 • info@deutschherrenhof.de
www.deutschherrenhof.de





Villa Melsheimer

MOSELHOTEL MIT HERZ UND GESCHICHTE

Im Herzen einer der beliebtesten Flusslandschaften Europas liegt direkt am malerischen Moselufer das familiengeführte Boutique-Hotel Villa Melsheimer.

Der Winzerort Reil ist mit seiner blumengeschmückten Promenade, stilvollen Fachwerkhäusern und einer mehr als 1000jährigen Weinkultur seit Generationen Sitz der Familie Melsheimer. Nach beruflichen Stationen in Hotels in Koblenz, Frankfurt und London war es so auch nur eine Frage der Zeit, bis Dirk Melsheimer zu seinen Wurzeln zurückkehrte. In Frankfurt lernte er seine Ehefrau Britta kennen, mit der er im Jahr 2000 das gemeinsame Hotel eröffnete.

Seit dieser Zeit wurde das Haus immer wieder erweitert, modernisiert und liebevoll restauriert. „Wir haben von Anfang an großen Wert darauf gelegt, den ursprünglichen Charakter der Gebäude zu erhalten.“

Bei der Renovierung wurden zumeist regionaltypische Materialien verwendet und ein energieeffizientes Heizsystem integriert, das unser Hotel zu einem der ältesten Niedrigenergiehäuser Deutschlands gemacht hat“, erzählt Dirk Melsheimer.



Heute umfasst das Anwesen drei Gebäudeteile - das Stammhaus, die Villa und das Müllehaus. Alle Gebäude sind durch kleine Grünanlagen miteinander verbunden.

EIN JÄGER AUS KURPFALZ...

Das im Jahre 1668 verliehene Jägerwappen der Familie Melsheimer geht zurück auf das bekannte Volkslied „Ein Jäger aus Kurpfalz“.

17

BOUTIQUE-HOTEL VILLA MELSHEIMER

Reil

Die beiden wunderschönen Villen wurden zu Beginn des 20. Jahrhunderts erbaut und versetzen den Gast zurück in die Zeit der Weingroßhändler und Gutsbesitzer. Das Müllehaus aus dem 16. Jahrhundert schaut zurück auf eine lange und bewegte Geschichte. So diente es beispielsweise zu Napoleons Zeiten als Gefängnis und später als Wirtschaft.

Der mit viel Liebe angelegte Steingarten des Hotels lädt ein, den Alltag hinter sich zu lassen und einfach abzuschalten. Inmitten des Gartens befindet sich ein Teich, in dem viele kleine Fische ihr zu Hause gefunden haben. Unter dem mehr als 100 Jahre alten Kirschbaum lässt es sich ganz in Ruhe und von jeglicher Hektik abgeschieden ein Buch lesen oder einfach nur dem Plätschern des „Wasserfalls“ am Teich lauschen. Lacht die Sonne, so steht der Steingarten auch zum Frühstück zur Verfügung.



AUSZEIT TIPP:

„Das Boutique-Hotel ist der perfekte Ort für Hochzeiten und intime Festlichkeiten. Ob der großzügige Festsaal, das Restaurant, die einzigartige Mosel-Panorama-Terrasse, der Steingarten im Sonnenhof oder der Wintergarten - hier wird für jede Feier das richtige Ambiente geboten.“

*Urlaub im liebevoll
restaurierten Hotel
mit gelebter Geschichte.*

Küchenchef Dirk Melsheimer verwöhnt in dem Restaurant Villa's mit einer deutschen Cuisine mit französischem Einschlag und Kräutern aus dem hauseigenen Kräutergarten. In dem sonnen durchfluteten Wintergarten wird kulinarische Vielfalt zum Erlebnis. Hier bietet sich ein außergewöhnliches Panorama mit Blick auf die direkt vor dem Hotel gemächlich dahinfließende Mosel und die steilen Weinberge am gegenüberliegenden Hang.

Herrlich warme Sonnenstrahlen, leise plätscherndes Wasser, fröhlich zwitschernde Vögel... die Mosel-Panoramaterrasse ist direkt am Ufer gelegen. Näher an der Mosel und gleichzeitig so ruhig gelegen lässt es sich wohl kaum speisen. Hier kann man entspannt die Winzer bei ihrer Arbeit im Weinberg beobachten, besondere Moselweine und erlesene Speisen genießen. →



GUT ZU WISSEN

Das Hotel fördert gezielt den Nachwuchs und ist Gründungsmitglied der Chefs Trophy Ausbildung. Im Jahr 2010 wurde es als Top Ausbilder des Jahres ausgezeichnet.

→ **Am Abend** locken die Bar und das Kaminzimmer. Bei offenem Kaminfeuer muss es dabei nicht immer Cognac sein: Das Hotel führt sowohl einheimische Raritäten, beispielsweise einen 21 Jahre alten und fassgereiften Asbach Uralt, als auch eine Vielzahl von Bränden aus der alten Dorfbrennerei. Etwas „frischer“ geht es in der Hausbar Martini's zu. Hier genießt man bei guter Musik Cocktails und Longdrinks für jeden Geschmack.

Erholende Ruhe bieten die Zimmer des Hotels. Alle Premiumzimmer wurden 2012/2013 mit viel Liebe zum Detail aufwendig renoviert. Hochwertige Materialien und ausgewogene Farbgestaltung vermitteln echtes Wohlfühlambiente. Die 16m² großen Villa-Basiszimmer befinden sich innenliegend zum Wandelgang mit direktem Blick auf den Steingarten. Die ab 20m² geräumigeren Villa-Premiumzimmer überzeugen entweder mit ihrem einzigartigen Blick auf die Mosel oder auf die umliegenden Weinberge.

Die Villa-Junior-Suite (Private Spa) begeistert mit einem eigenen kleinen Wintergarten, Whirlpool und Sauna. Der Natur ganz nah ist man in der Villa-Nature-Spa-Suite. Hier erwarten den Gast ein Gartenhäuschen mit einer Sauna und dazugehöriger Dusche, ein Whirlpool im Freien sowie eine kleine Sitzcke im Garten. Das über eine steile Treppe erreichbare Villa-Romantik-Loft ist mit seinen freigelegten Deckenbalken des Fachwerkhauses, der großen Regendusche im Bad und dem flackernden Feuer des Kamins der perfekte Ort für eine romantische Auszeit.



Entfernung von		
Bonn:	119 km	Frankfurt: 144 km
Köln:	147 km	Mainz: 103 km
Düsseldorf:	182 km	Wiesbaden: 107 km

HOTEL VILLA MELSHEIMER
 Moselstraße 5 • 56861 Reil • Tel: 06542 900034
 hotel@melsheimer.de • www.melsheimer.de

18 **HOTEL WEINHAUS HALFENSTUBE**

Senheim-Senhals

Genießen und Relaxen in direkter Mosellage! Das familiengeführte Hotel Halfenstube bietet mit einer der schönsten Terrassen entlang der Mosel, modernen Zimmer und herzlichem Service die perfekten Voraussetzungen für Ihre Auszeit vom Alltag. Entspannen Sie auf der Sonnen-Dachterrasse sowie in der Riesling-Lounge & Weinbar! Im Restaurant Treidelpfad mit seiner exzellenten, regionalen Küche erleben Sie besondere Genussmomente.

Übernachten in individuellen Zimmern: mit oder ohne Moselblick, mit Balkon oder etwas größer und moderner in den Themenzimmern Deluxe. Die zum Hotel gehörende, gegenüberliegende Villa 1894 bietet weitere außergewöhnliche Zimmer zum Wohlfühlen. Das Hotel liegt direkt am Moselradweg sowie Moselsteig und ist ein idealer Ausgangspunkt zu vielen Ausflugszielen.

Kraft tanken und die Seele baumeln lassen! Der SPA-Bereich Halfenscheune ist mit einer Sauna, Erlebnisdusche, Vitalecke sowie einem kleinen Ruheraum mit Designer-Kamin ausgestattet. Der Villa Spa bietet Entspannung pur mit seiner großzügigen Saunalandschaft, Ruheraum, Beauty- und Massageanwendungen, kulinarischen Genüssen in der Vitalecke und dem umliegenden Garten mit der finnischen Sauna.



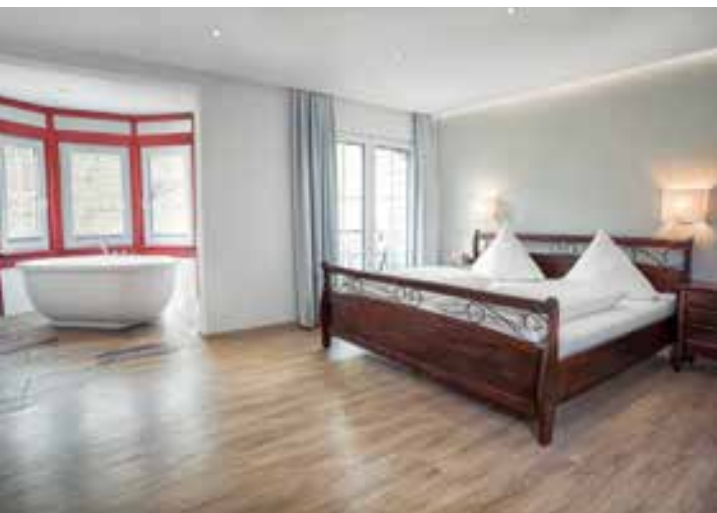
WELLNESS-TIPP

Der SPA-Bereich Halfenscheune kann auch als „Privat-Spa“ im Rahmen der Arrangements „Halfen“ und „Winzer“ exklusiv gebucht werden!



Entfernung von		
Bonn:	96 km	Frankfurt: 141 km
Köln:	127 km	Mainz: 100 km
Düsseldorf:	171 km	Wiesbaden: 105 km

HOTEL WEINHAUS HALFENSTUBE
 Moselweinstraße 30/31 • 56820 Senheim-Senhals
 Tel: 02673 4579 • info@halfenstube.de
 www.hotel-halfenstube.de



19

HOTEL FILLA ANDRE

*** superior

Ernst

1898 wurde die Filla als Weinkellerei im Auftrag der Domkellerei zu Köln AG, erbaut. Den Namen „Filla“ bekam das Gebäude auf der Amtsstube bei der Bewilligung des Bauantrages. Im moselfränkischen Dialekt machte das Gerücht schnell die Runde: „Die Kölner Domkellerei will en Filla gegeniwwa Folwich baue“.

Es entstand eine ebenerdige, dreifache Tunnelgewölbe-Kellerei mit 450qm Grundfläche, die zu einem Drittel villenartig überbaut war. 1922 erwarb das Remagener Weinhandelshaus Otto Caracciola & Cie die Filla. Der Sohn Ottos, Rudolf Caracciola, war zu dieser Zeit aufstrebender Rennfahrer auf dem „Silberpfeil“ von Mercedes.

1926 konnte Heinrich Andre, Großvater des heutigen Inhabers Harald Andre, die Filla erwerben. Er war in 10. Generation Ernster Winzer und Obstbrenner. Es waren Weinkunden, die ihn 1928 dazu überredeten, für Übernachtungsmöglichkeiten zu sorgen. Mit sieben Feldbetten fing 1928 die „Hotellerie“ an.

Bis 2019 hat die Filla einige Umbauten und Modernisierungen erfahren, ohne den Charme des alten Gebäudes zu vernachlässigen. Heute ist sie mit 20 Doppelzimmern gerade groß genug, um Annehmlichkeiten wie Lift oder Wellnessbereich zu bieten und gleichzeitig klein genug, um jeden Gast persönlich zu umsorgen. In jedem Raum findet sich das Moseltal, der Wein und das geerdete Lebensgefühl wieder.

Wein und Obstbrände werden heute noch gemacht und eines der sieben Feldbetten existiert auch noch. Dank begeisterter Gäste und deren Bewertungen gehört die Filla zu den drei beliebtesten Hotels der Mosel-Weinregion. Rund um das Jahr bietet die Filla Kombinationen für Menschen, die sich begeistern lassen.



Entfernung von

Bonn:	131 km	Frankfurt:	151 km
Köln:	154 km	Mainz:	111 km
Düsseldorf:	184 km	Wiesbaden:	115 km

HOTEL FILLA ANDRE

Moselstrasse 7 • 56814 Ernst

Tel: 02671 4688 • hotel@filla-andre.de

www.filla-andre.de



© Christopher Arnoldi

NATURREGION SIEG

Egal, ob Sie Ruhe und Entspannung genießen, Energie für den Alltag tanken oder aktiv Ihre Freizeit gestalten möchten – die Naturregion Sieg hat für jeden Geschmack etwas zu bieten. Sei es eine Wanderung auf dem Natursteig oder den Erlebniswegen Sieg, eine ausgedehnte Radtour entlang der idyllischen Flusslandschaft oder bei einem Besuch der zahlreichen Sehenswürdigkeiten und Veranstaltungen im Jahresverlauf.

Dabei gibt es zahlreiche Gründe, der Faszination Naturregion Sieg zu erliegen: Waldreiche Höhenzüge und Täler, beschauliche Fachwerkdörfer, Kirchen, Klöster und Burgen, deren Geschichte bis weit ins Mittelalter zurückreicht, sowie Museen in großen und kleinen Ortschaften prägen die Natur- und Kulturlandschaft zwischen Siegburg und Mutersbach.

Und im Übrigen: Durch die perfekte Bahnbindung sind alle Wander- und Radwege in der Naturregion Sieg so gut erreichbar, dass Sie getrost auf das Auto verzichten können.

**BESUCHERZENTRUM
NATURREGION SIEG**
Schönecker Weg 3
51570 Windeck
Tel: 02292 19 433
info@naturregion-sieg.de
www.naturregion-sieg.de

AUSZEIT TIPP:
„Viele Erlebniswege rund um die Sieg laden zu einfachen Spaziergängen bis hin zu tagesfüllenden Wanderungen ein. Ein übersichtliches Verzeichnis bietet die Webseite der Naturregion Sieg!“



Fotos: Natursteig Sieg / Windeck-Rosel / Natursteig Sieg

20 ROTES FACHWERKHAUS Ferienwohnung

Windeck-Langenberg



Das rund 300jährige Fachwerk-Wohnhaus der ehemaligen Schmiede liegt inmitten schönster Natur oberhalb des Siegtals, im Höhendorf Windeck-Langenberg. Geographisch dem Süden des Naturparks `Bergisches Land` zugeordnet, befindet sich das kleine Refugium direkt am Eingang des Natursteigs Sieg und am traumhaften Erlebnis-Rundweg `Landleben`.

In der romantischen Ferienwohnung, die als wanderfreundlicher „Qualitätsgastgeber Sieg“ zertifiziert ist, finden Schlafen und Wohnen in einem behaglichen Raum statt; wobei das Doppelbett mit antiallergischen Alpaka-Oberbetten optisch durch eine halbhohe Fachwerkwand zum Wohnbereich getrennt ist. In dieser `Guten Stube` lässt sich an kühleren Abenden dem wärmenden Feuerspiel des Kaminofens zusehen. Die historische Wohnung befindet sich auf der Rückseite des Hauses und verfügt über einen separaten Hauseingang, eigene Parkplätze und WLAN.

Die teilweise niedrigen Türen und Zimmerdecken mit Balken machen den Reiz des Hauses aus, erfordern jedoch ein gelegentliches Kopfeinziehen. Sowohl das Knacken der alten Böden als auch das urige und stilvolle Ambiente mit seinen warmen Farben gehören zum Charme des Hauses. Bei der Einrichtung – insbesondere im mediterranen Tageslichtbad & der separaten Küche – wurden historische und moderne Elemente geschmackvoll miteinander verknüpft.

Die rustikale und überdachte Terrasse lädt morgens zum Frühstück in der Sonne oder später zu einem Glas Wein beim Sonnenuntergang ein. Und sollten die Wanderschuhe mal nicht angezogen werden, so steht ein gemütlicher Süd-Balkon mit Siegtalblick an den Linden zur Verfügung. Auch der wildromantische Bauerngarten mit seinem Teich und großen Bäumen lädt auf der Vorderseite des Hauses zum Entspannen ein.

Frische Brötchen können auf Anfrage geliefert werden; alternativ wird ein reichhaltiges Langschläfer-Frühstück im historischen Backhaus der Pension Eulenhof empfohlen.



Entfernung von

Bonn:	57 km	Frankfurt:	150 km
Köln:	77 km	Mainz:	148 km
Düsseldorf:	114 km	Wiesbaden:	120 km

FERIENWOHNUNG `ROTES FACHWERKHAUS`
Zum Hof 20 • 51570 Windeck-Langenberg • Tel: 0160 96481402
info@rotesfachwerkhaus.de • www.rotesfachwerkhaus.de





21 PENSION EULENHOF

Windeck-Rosbach

Der Eulenhof ist ein Fachwerkanwesen aus dem 18. Jahrhundert und besteht aus einem Wohnhaus, einer liebevoll zur Pension umgebauten ehemaligen Scheune und einem historischen Backhaus mit intaktem Steinbackofen. Der Eulenhof befindet sich im Eulenbruch, einem Ortsteil der Stadt Rosbach und liegt auf einem 3.300 qm großen Grundstück mit Wiesen, Obstbäumen, Bachlauf und eigenem See.

Die Sieg, die rund 100 Meter hinter dem Eulenhof verläuft, ist ein beliebtes Ausflugsziel für Wanderer, Radler, Angler und Kanuten. Das Naherholungsgebiet Windecker Ländchen ist Teil der Naturregion Sieg und bietet viele Freizeitmöglichkeiten und Sehenswürdigkeiten, beispielsweise die über 800 Jahre alte Burgruine Windeck, den Siegwasserfall in Schladern und das Besucherbergwerk Grube Silberhardt.

Neben dem reichhaltigen Frühstücksbuffet, das im Backhaus eingenommen wird, bietet der Eulenhof abschließbare und überdachte Abstellmöglichkeiten, Trocken- und Säuberungsmöglichkeiten für die Wanderkleidung und einen kostenfreien Shuttleservice von und zu den Bahnhöfen Rosbach und Schladern sowie zu den Sehenswürdigkeiten im Umkreis (nach Absprache).

Die gemütlichen Gästezimmer sind alle individuell eingerichtet und verfügen über eine eigene Dusche, eigenes WC und TV. Im Eulenhof, einem Zimmer für zwei bis drei Personen, gibt es neben dem Schlafzimmer und dem Badezimmer einen Wohnbereich mit Sitzecke und TV.

Als zertifizierter Qualitätsgastgeber Sieg steht der Eulenhof für eine besondere Wanderfreundlichkeit, kontrollierten Service und Qualität. Um das Zertifikat zu erhalten, müssen Betriebe eine Vielzahl von Kriterien in den Kategorien Personal, Ausstattung, Service und ggf. Verpflegung erfüllen, die sich an den Bedürfnissen der Wanderer orientieren.



Entfernung von

Bonn:	56 km	Frankfurt:	148 km
Köln:	64 km	Mainz:	146 km
Düsseldorf:	112 km	Wiesbaden:	118 km

PENSION EULENHOF

Im Eulenbruch 12 • 51570 Windeck-Rosbach
Tel: 02292 959276
info@pension-eulenhof.de • www.pension-eulenhof.de



22 FERIENHAUS ZEITLOS AN DER SIEG

Windeck - Dattenfeld

Das Ferienhaus „Zeitlos an der Sieg“ war ursprünglich wohl ein Domizil für Angler. Die Gastgeber Barbara und Peter Hammermann haben das ehemalige Fischerhäuschen mit eigener Arbeitskraft - wertvoll unterstützt durch die Familie und einen kleinen Freundeskreis - liebevoll renoviert und eine Symbiose aus Bestehendem und Neuem geschaffen. Der Gast hat hier die Möglichkeit, die Zeit ein wenig anzuhalten, eine kurze Weile "Zeitlos" zu sein und eine echte Auszeit in der Naturregion Sieg zu genießen.

Zurück zur Natur - diesen Wunsch haben die Gastgeber bei der Errichtung des Ferienhauses und bei der Bepflanzung des Gartens berücksichtigt. Das Grundstück soll dem Gast mit altem Baumbestand, Streuobst, Obststräuchern, Kräutern, Hecken sowie einem Insektenhotel einen Rückzugsort bieten und dazu einladen, einfach mal durch den Garten zu streifen und zu naschen.

Auf einem naturnahen Grundstück gelegen, ist das Ferienhaus nur einen Steinwurf von der Sieg entfernt. Die Lage eignet sich bestens, um einen ersten Abschnitt vom Natursteig Sieg zu erkunden. Doch auch für Nicht-Wanderer und Genießer der ruhigen Momente bietet das Windecker Ländchen in der Naturregion Sieg zahlreiche Möglichkeiten für die Freizeitgestaltung.

Das Ferienhaus ist ca. 30 qm groß und bietet ausreichend Platz für zwei Personen. Die Einrichtung ist gemütlich und zugleich modern und besticht mit viel Liebe zum Detail. Das Ferienhaus ist mit einer Infrartheizung sowie mit einer Infrarotsauna ausgestattet, welche für eine konstante angenehme Atmosphäre und Temperatur sorgen. Zur Ausstattung gehören Bettwäsche, Spülmittel, Kaffeemaschine, Wasserkocher, Föhn, Toaster etc.. Eine Buchung ist ganzjährig möglich. Durch die naturnahe Lage wird festes Schuhwerk empfohlen.



Entfernung von

Bonn:	50 km	Frankfurt:	155 km
Köln:	58 km	Mainz:	147 km
Düsseldorf:	95 km	Wiesbaden:	125 km

FERIENHAUS ZEITLOS AN DER SIEG

Am Fischhäuschen 19 • 51570 Windeck - Dattenfeld
Tel: 0160 97221895 • zeitlosandersieg@web.de
www.zeitlosandersieg.de



ERLEBNISREGION RHEIN-ERFT

Die Erlebnisregion Rhein-Erft liegt im Windschatten mehrerer Großstädte, der Metropolen Köln und Düsseldorf und der Bundesstadt Bonn. Wahrgenommen wird sie als wirtschaftsstarker Technikstandort, als Erzeuger landwirtschaftlicher Spitzenprodukte und vor allem als Energielieferant. Eines der größten Braunkohlereviere Deutschlands hat hier über Jahrhunderte Land und Leute geprägt. Und so ist die Erlebnisregion Rhein-Erft eine Region der Kontinuität geworden: Hier findet sich die mittelalterliche Abtei nahe dem größten Schaufelradbagger der Welt, der Tagebau unweit des idyllisch gelegenen Wasserschlosses, die hochmoderne Photovoltaikanlage in Reichweite des beliebten Radweges entlang der Erft.

Ein Ausflug oder ein Wochenendtrip in diese Region bietet Aktiven ein gut ausgebautes Rad- und Wanderwegenetz, über das die Sehenswürdigkeiten erkundet werden können. Mit acht Golfplätzen, mehreren Kletterparks und -hallen sowie verschiedenen Wassersportmöglichkeiten auf den Ville-Seen oder auf der Erft kann das Aktiv-Programm je nach Bedarf vervollständigt werden. Die anschließenden Erholungspausen bieten die Wellnessangebote im Monte Maare in Bedburg, im Sauna Hof Hahn, in der Parksaua Bergheim oder im Ayurveda Resort in Elsdorf.

Erlebnishungrige werden vom Phantasialand und dem Michael Schumacher Kart & Eventcenter begeistert sein und für Kunst- und Kulturinteressierte stehen neben den Max Ernst Museen in Brühl und dem KERAMION in Frechen mehr als 50 Schlösser und Burgen bereit, entdeckt zu werden. Übrigens sind dabei gleich zwei UNESCO Welterbestätten: Schloss Augustsburg und Schloss Falkenlust. Künstlerischen Genuss für die Abendstunden bieten die hochkarätigen Musik-, Theater- und Musical-Programme u.a. der Kammeroper Köln, der Brühler Schlosskonzerte oder der classic nights in der Abtei Brauweiler.

RHEIN-ERFT TOURISMUS E.V.

Willy-Brandt-Platz 1
50126 Bergheim
Tel: 02271 9949940
info@rhein-erft-tourismus.de
www.rhein-erft-tourismus.de



AUSZEIT TIPP:

„Navigiert mit der App QuoRadis radeln, hinter Burgmauern schauen und Schlossgeschichten entdecken.“

Fotos: Schloss Pfiffendorf, Bergheim /
Golfplatz Am Alten Fliess, Bergheim

23 GUT HOHENHOLZ

Bedburg

Gut Hohenholz ist ein mittelalterliches, freiadeliges Rittergut aus dem 13. Jahrhundert und liegt von hohen Ulmen umgeben bei Bedburg in der Region Rhein Erft. Das inhabergeführte Vier-Sterne-Hotel bietet Ihnen Komfort und Eleganz in einer familiären Atmosphäre.

Kulinarik spielt eine große Rolle auf Gut Hohenholz, der Küchenstil ist deutsch regional und modern interpretiert. Der Anspruch von Gastgeber Eduard Hilger ist hoch, um seine Gäste zufrieden zu stellen. Dies gilt sowohl für das à la Carte Restaurant 'Alte Liebe', die Garten Brasserie als auch für die zahlreichen Hochzeiten und Geburtstage, für die Gut Hohenholz ideale Voraussetzungen bietet.

Regionalität wird hier großgeschrieben. So stammen beispielsweise das Gemüse, Fleisch und die Kartoffeln von heimischen Landwirten und das Holzofenbrot von Bäcker Guido Boveleth aus der direkten Nachbarschaft.

Die **Hotelzimmer** sind individuell und modern eingerichtet und bieten Wohnkultur auf höchstem Niveau. Ausgestattet sind sie, je nach Kategorie, mit Schreibtisch, Sitzgruppe, Fernseher und Telefon. Die Badezimmer verfügen über Dusche, teilweise eine zusätzliche Badewanne, Kosmetikspiegel und Föhn. Einige Zimmer besitzen eine eigene Terrasse mit Blick ins Grüne.

Der **kleine Wellnessbereich** bietet eine Sauna für 4 Personen sowie verschiedene Massagen und Behandlungen im Ruheraum (nach Terminvereinbarung).

Der **Aufenthalt auf Gut Hohenholz** lässt sich bestens mit einem Gourmetabend zu zweit oder einem Tag im nahegelegenen Wellnessresort Monte Mare kombinieren. Die Wellness- und Gourmet-Arrangements bieten Ihnen alles für einen exklusiven und entspannten Aufenthalt. Auch das monte mare Bedburg (siehe S. 20) ist nur rund 5 Kilometer entfernt.



Entfernung von

Bonn:	67 km	Frankfurt:	235 km
Köln:	48 km	Mainz:	213 km
Düsseldorf:	46 km	Wiesbaden:	205 km

GUT HOHENHOLZ

Gut Hohenholz 0 • 50181 Bedburg • Tel: 02272 40 750-0
info@guthohenholz.de • www.guthohenholz.de

ei DER RHEINGAU

Hinfahren lohnt sich!



Wer in die Metropolregion zwischen Frankfurt, Wiesbaden und Mainz reist, sollte sich die Gelegenheit für einen Abstecher in eines der kleinsten und feinsten deutschen Weinanbaugebiete nicht entgehen lassen. Im Rheingau reiht sich, harmonisch in die Landschaft eingefügt, Burg an Burg, Schloss an Schloss und Kloster an Kloster. Die kulturhistorischen Sehenswürdigkeiten von Weltruf, die ausnahmslos auch immer Weingeschichte geschrieben und weiterschreiben, bieten so viele Möglichkeiten, dass man tagelang aus dem Staunen nicht mehr herauskommt.

Rheingau – Natur pur

Aktiv die Natur genießen – das ist im Rheingau ausgesprochen variantenreich möglich! Man hat die Wahl zwischen Wandern, Klettern, Radfahren, Walken, Rudern, Segwayfahren, Stand up paddeln und so vielem mehr. Rhein, Wald und Rebenlandschaft bieten ein unverwechselbares Angebot zum genussvollen Aufenthalt in der Natur. Der Prädikatswanderweg „Rheinsteig“ verläuft rund 90 km durch den Rheingau, ebenso der Rheingauer Rieslingpfad oder der Obere Weinerlebnisweg in Hochheim. Viele Hotels liegen direkt an den Wanderwegen und bieten Gepäck-, Hol- oder Bring-Service an. Wer sich mehr dem seelischen Ausgleich hingeben möchte, der ist auf dem Qualitätswanderweg „Rheingauer Klostersteig“ bestens aufgehoben. Auf 30 km sind sechs Klöster miteinander verbunden – allen voran das spätestens durch den Film „Der Name der Rose“ bekannt gewordene Kloster Eberbach.

Rheingau – Kultur allerorten

Der Rheingau ist Kultur pur. Zahlreiche Veranstaltungen, Feste und Festivals sind zu allen Jahreszeiten Grund genug, in diese schöne Region am Rhein zu kommen. Sind es in den Sommermonaten die charmanten Weinfeste oder das Rheingau Musik Festival – Deutschlands größtes Festival dieser Art – so sind es im Winter die zauberhaften Weihnachtsmärkte und Wintertouren der Kultur- und Weinbotschafter. Die winterliche Seilbahnfahrt ist besonders romantisch, wenn man am Abend beim Lichterglanz von Rüdesheim über die Reben schweben kann. Im Sommer wiederum macht man „Urlaub“ auf einem der Schiffe, die seit Jahrzehnten den Weg entlang des Mittelrheintals nehmen, ist doch Rüdesheim das Tor zum „UNESCO Welterbe – Oberes Mittelrheintal“. Wer es dabei noch musikalisch untermalt mag, der ist in der berühmten Drosselgasse richtig. In den Sommermonaten wird diese nur 2 Meter breite und 122 Meter lange, kleine Gasse von Musikklangen eingehüllt. Ganz egal, an welchem Ort des Rheingaus man sich aufhält, jeder hat seinen besonderen Reiz. Wie Eltville mit seiner neu inszenierten Promenade. Wunderschön gestaltete, kleine Ruheinseln laden zum Verweilen ein.



Rheingau – Wein und Genuss

Der Rheingau zählt zu einem der kleinsten aber auch feinsten Weinanbau-gebiete Deutschlands und ist fast ausschließlich mit der elegant fruchtigen Rieslingrebe bestockt. Doch eben nur fast! Wunderbare Spätburgunderweine, die samtig auf der Zunge liegen, reifen an den Steilhängen heran.

Im Rheingau findet man altherwürdige Weingüter hinter geschichtsträchtigen Schloss- und Klostermauern. Hier begegnet man Jungwinzern, die mit Mut, Ideenreichtum und ehrgeizigen Zielen eine neue Generation Riesling begründet haben ebenso wie Winzerfamilien, die seit Generationen Weinbau betreiben. Darüber hinaus lernt man Prädikatsweingüter kennen, die in den Hitlisten internationaler Weinkritiker geführt werden und Weinmacher, die sich der Erzeugung von Bio-Weinen oder veganen Weinen verschrieben haben.

Wein verkosten kann man im Rheingau an vielfältigen Plätzen. Eine Besonderheit des Weingenusses sind die Weinprobierstände, die es in jeder Ortschaft direkt am Rhein gelegen oder oben in der sanften Hügellandschaft gibt. Hier schenken die wechselnden Winzer ihre Weine aus – und man genießt einfach nur die Natur, ob Reben oder Rhein.

Ein eigener Vinothekenführer zeigt die schönsten Vinotheken der Region und lädt zum unkomplizierten Wein probieren gleich welcher Wetterlage ein. Sehr entspannt lassen sich die Weine verkosten, die mit den kulinarischen Spezialitäten der Region eine symbiotische Verbindung eingehen.

Der Rheingau ist immer eine Reise wert. Da ist es ganz gleich, ob man sein kulinarisches Glück in der gehobenen Gastronomie – mancherorts auch in der Sterne Küche – findet oder in einer der authentischen Straußwirtschaften oder Gutsschänken. Bestaunen und genießen Sie die Vielfalt der Rheingauer Küche, die von vielen internationalen Einflüssen geprägt ist.

Weitere Infos unter: www.rheingau.com

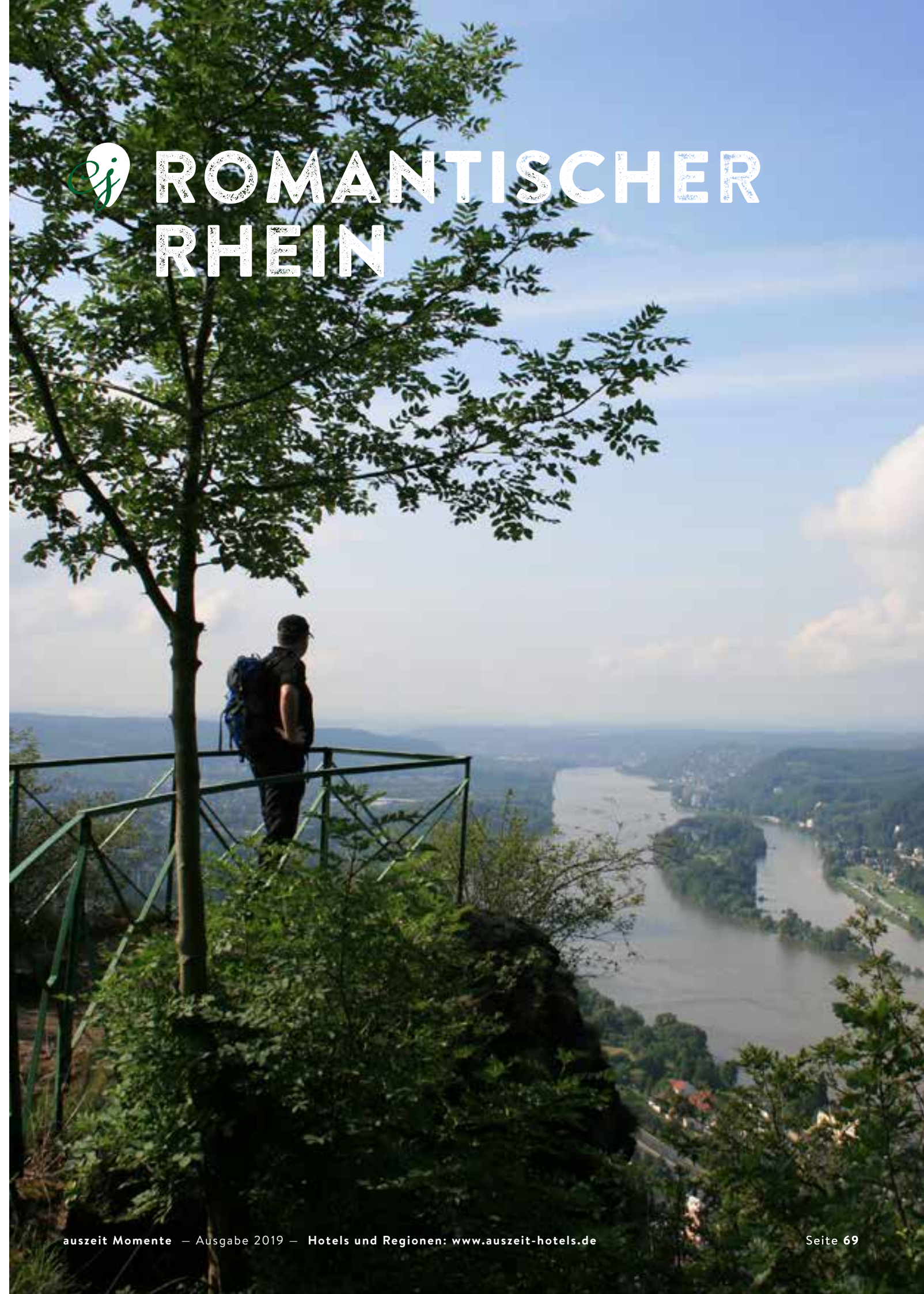


RHEINGAU-TAUNUS KULTUR & TOURISMUS GMBH UND RHEINGAUER WEINWERBUNG GMBH

Haus der Region
Rheinweg 30
65375 Oestrich-Winkel

Tel: 06723 602720
info@rheingau.com
www.rheingau.com

ROMANTISCHER RHEIN



ANDERNACH

Andernach, die über 2.000 Jahre alte Stadt am nördlichen Mittelrhein, begeistert die Besucher neben dem Highlight des -mit bis zu 60 Metern Ausbruchshöhe- welthöchsten Kaltwasser-Geysirs mit weiteren spannenden Attraktionen. Die Stadthistorie ist anhand sehr gut erhaltener, historischer Bauwerke wie dem 56 Meter hohen Runden Turm, der Stadtmauer, dem Mariendom oder dem Alten Krahen allgegenwärtig und kann selbstständig oder im Rahmen von Stadtführungen erkundet werden. Öffentliche Führungen finden von Ende März bis Ende Oktober jeweils samstags sowie ganzjährig z.B. zu Feiertagen und Veranstaltungswochenenden statt. Gruppen können aus einem umfangreichen Programm die für sie passende Stadtführung zum individuell gewünschten Termin auswählen.

Als „**Essbare Stadt**“ hat sich Andernach seit einigen Jahren einen Namen gemacht. Obst- und Gemüsepflanzen werden auf öffentlichen Grünflächen angebaut und laden Bürger wie Gäste der Stadt unter dem Motto „Pflücken erlaubt“ zum Ernten ein. Die Attraktion Geysir Andernach mit Besuch der interaktiven Ausstellung im Geysir-Zentrum, der Schifffahrt ins Naturschutzgebiet „Nemeyer Werth“ sowie dem Ausbruch des welthöchsten Kaltwasser-geysirs feiert in 2019 ihr 10-jähriges Jubiläum.

Für **Freunde des Wanderns** oder Radfahrens ist Andernach Etappenziel entlang des „Rheinburgenweges“ und des Rheinradweges. Rundwege wie der Traumpfad „Höhlen- und Schluchtensteig Kell“ sowie die lokalen Wege „Netterundweg“ und Rundwanderwege Andernach-Eich bieten eine Fülle abwechslungsreicher Möglichkeiten die Natur zu erkunden. Per Fahrrad stehen für weitere Tagestouren die „Nette-Obst-Radrunde“ oder der Vulkanparkradweg zur Verfügung. Attraktive Kulturveranstaltungen und Stadtfeste runden das touristische Angebot ab.

ANDERNACH.NET GMBH
 Konrad-Adenauer-Allee 40
 (im Geysir-Zentrum)
 56626 Andernach
 Tel: 02632 9879480
 info@andernach.net
 www.andernach-tourismus.de

© 90Grad Photography/Hilger & Schneider GbR



AUSZEIT TIPP:
 "Der Aussichtspunkt ‚Schönste Weinsicht am Mittelrhein 2016‘ auf dem Premium-Spazierwanderweg Traumpfadchen Kleiner Stern"

24 MONTE MARE: SAUNA - SPA - SPORTS - HOTEL

Andernach

Im **monte mare Andernach** dreht sich alles um Wohlbefinden und Regeneration von Körper, Geist und Seele. Sich entspannen und wohlfühlen, neue Energie tanken und mit allen Sinnen genießen - darum geht es bei Ihrem Aufenthalt bei monte mare.

Highlight des mediterranen Saunabereichs ist die Geysir-Sauna: Angelehnt an den Andernacher Kaltwasser-Geysir sprudelt eine bis zu drei Meter hohe Wasserfontäne empor und bietet ein unvergleichliches Aufgusserlebnis. Mehrere gemütliche Ruheräume, darunter die Kamin-Lounge und eine Orangerie, verführen zum Entspannen und Träumen. Der Saunagarten ist eine 6.000 Quadratmeter große Parkanlage und mit Kräutergarten, Weinreben und Lavendelbeeten in mediterranem Stil gehalten.

Erlesene Anwendungen aus verschiedenen Ländern und Kulturen verwöhnen die Gäste im Spa-Bereich.

Im **angeschlossenen** Fitnessstudio stehen individuelle Betreuung und eine persönliche Atmosphäre im Vordergrund. Mit dem breiten Kursangebot bleiben für Sportbegeisterte keine Wünsche offen - von Aquafitness bis Zumba werden wöchentlich rund 60 Kurse angeboten. Zusätzlich stehen zahlreiche Outdoor-Aktivitäten auf dem Programm.

Das **monte mare Hotel** mit 16 geschmackvoll eingerichteten Doppelzimmern und 4 exklusiven Suiten wurde im April 2018 eröffnet. Die exklusiven Wellness-Suiten sind an die vier Elemente Feuer, Wasser, Luft und Erde angelehnt und überzeugen auf jeweils rund 50 Quadratmetern durch Einzigartigkeit in Komfort und Funktionalität. Das Vier-Sterne-Hotel ist räumlich mit der bestehenden monte mare SAUNA SPA SPORTS Anlage verbunden.



Entfernung von

Bonn:	44 km	Frankfurt:	133 km
Köln:	75 km	Mainz:	116 km
Düsseldorf:	114 km	Wiesbaden:	103 km

MONTE MARE

Klingelswiese 1 • 56626 Andernach
 Tel: 02632 9872210 • andernach@monte-mare.de
 www.monte-mare.de/andernach

SAUERLAND: IM LAND DER 1000 BERGE

Einfach mal über den Dingen stehen – das geht im Land der 1.000 Berge ganz prima. Genau genommen zählt die Region sogar 2.711 Berge mit über 400 Metern Höhe. Hier befinden sich nicht nur zahlreiche zertifizierte Wanderwege mit schönen Ausblicken, sondern auch die erste vom Deutschen Wanderverband ausgezeichnete „Qualitäts-Wanderregion“. Auf Fernwanderwegen wie dem Rothaarsteig oder dem Sauerland-Höhenflug lässt sich die Schönheit der Mittelgebirgslandschaft besonders eindrücklich erleben. Letzterer verläuft auf seinen 250 Kilometern fast vollständig auf Bergkämmen, die den Blick auf die umliegenden Täler freigeben. Auch Radfahrer – vom Genussfahrer bis zum ambitionierten Sportler – sind im Sauerland genau richtig.

Im Sauerland hat sich so einiges aufgestaut: Immerhin 17 Talsperren sorgen für Trink- und Bewässerungswasser oder für saubere Energie – viele der Talsperren werden darüber hinaus intensiv als Naherholungsgebiete genutzt. Allen voran die fünf großen Stauseen, darunter der beeindruckende Biggensee mit seinen Wassersportmöglichkeiten und der Möhnesee, auch „Westfälisches Meer“ genannt. 40 Kilometer Uferlänge laden zum Entspannen, Baden und Radeln ein. Auch weit unterhalb des Meeresspiegels kann die Region mit Attraktionen aufwarten: In der Atta-Höhle in Attendorn, dem größten zusammenhängenden Höhlensystem Deutschlands, sind über viele Millionen Jahre hinweg grandiose Welten aus Tropfsteinen entstanden. Im Winter sind die zahlreichen Skigebiete des Sauerlands die größte Attraktion in der Region. Die Wintersport-Arena Sauerland ist das größte Skigebiet nördlich der Alpen und bietet neben zahlreichen Pisten und Loipen für Hobbysportler auch viele hochkarätige Wintersportveranstaltungen.

SAUERLAND TOURISMUS

Bad Fredeburg
Johannes-Hummel-Weg 1
57392 Schmallenberg
Tel: 02974 202190
info@sauerland.com
www.sauerland.com



25

DIEHLBERG - HOTEL AM SEE

Olpe

Direkt am Biggensee gelegen, bietet das Hotel Entspannung pur in idyllischer Lage. Ruhe vom Alltagsstress findet man inmitten der herrlichen Umgebung auf der kleinen Halbinsel, auf welcher sich das Hotel befindet. Direkt an den Wanderrouten oberhalb des Sees gelegen, lädt das Hotel zum Spazieren gehen, Bummeln und Radfahren ein.

Moderne Kunstwerke in gelungener Kombination aus Farben und Formen geben dem Hotel ein ganz besonderes Flair. Harmonisch fügen sich die Kunstwerke auf der Leinwand in das gesamte Ambiente ein und verbinden ausdrucksstark Kunst, Kultur und Natur.

Erholung für Körper und Geist verspricht der Wellness-Bereich. Ob Saunabereich (bis 22.30 Uhr) mit Finnischer Sauna, Sanarium, Dampfbad und Infrarotkabine oder der Fitnessbereich (24 Stunden geöffnet) mit modernen Kardiogeräten: Sport und Wellness werden im DIEHLBERG - Hotel am See großgeschrieben. Mit verschiedenen Vitalangeboten wie Südseemassagen, Asiatische Massagen oder Kosmetikangeboten ist der Wellnessbereich perfekt auf Erholung abgestimmt. Wohlfühlen und Relaxen gilt auch für den beheizten Außenpool mit Sonnenterrasse, der nicht nur bei Sonnenschein zum Schwimmen einlädt.

Das hauseigene Restaurant ist der ideale Ort für Genießer. Hier beginnt der Urlaubstag mit einem ausgewogenen und gesunden Frühstück und hier kann man sich am Abend an der Bar zum geselligen Beisammensein treffen. Das große Angebot an Sauerländer Spezialitäten, mindestens 12 verschiedene Biersorten und ein Weinkeller mit erlesenen Tropfen lassen fast keinen Wunsch offen.

Die insgesamt 38 Zimmer und Suiten sind komfortabel eingerichtet und verfügen über eine moderne Ausstattung mit Dusche oder Bad, 39" SAT-TV (incl. Sky) und WLAN sowie Safe, Minibar, Sitzecke und Schreibtisch.



Entfernung von

Bonn:	103 km	Frankfurt:	160 km
Köln:	82 km	Mainz:	171 km
Düsseldorf:	116 km	Wiesbaden:	143 km

DIEHLBERG - HOTEL AM SEE

Am Diehlberg 2 · 57462 Olpe am Biggensee
Tel: 02761 941740 · reservation@diehlberg.de
www.diehlberg.de

ECHT. UND LECKER.

Das Schmallenberger Sauerland überrascht nicht nur kulinarisch

**SCHMALLEMBERGER
SAUERLAND TOURISMUS**
 Poststr. 7
 57392 Schmallenberg
 Tel: 02972 97400
 Fax 02972 974026
 info@schmallenberger-sauerland.de
 www.schmallenberger-sauerland.de



Worauf haben Sie Appetit? Auf selten gewordene Hausmannskost in einem kleinen Gasthof mit gemütlichen Nischen? Auf eine Brotzeit oder Hausgebackenes in oder vor einer rustikalen Wanderhütte? Auf ein feines 5-Gang-Menü mit korrespondierenden Weinen in leger elegantem Ambiente? Sie haben die Wahl. Und die ist groß.

Denn das Angebot der vielen Gasthöfe, Restaurants und Hotels im Schmallenberger Sauerland lockt gleichermaßen mit bodenständigen Genüssen wie mit überraschenden Kreationen aus der Neuen Deutschen Küche. Eine Art, die von den führenden Restaurant-Guides wie Guide Michelin, Gault Millau oder Varta hoch gelobt und geschätzt wird. Doch das allein macht es nicht aus. Es ist die familiäre Verbindlichkeit und die charmante Hemdsärmeligkeit, mit der hier jedes Pils und jeder Teller serviert werden. In diesem Sinne: Kehren Sie ein! Lassen Sie sich verwöhnen und genießen Sie Land. Liebe. Lebensart.

Stil trifft Zeitgeist

Massives Holz kombiniert mit Art déco-Leuchten und Schieferelementen, komfortable Bergchalets mit Panoramablick auch aus der Badewanne, elegante SPAs mit überirdisch entspannenden Angeboten, Aromen-Menüs, die auf der Zunge zergehen, vom Chef persönlich begleitete Wanderungen und Ferienhöfe, auf denen Kinder zwischen Kuhstall und Obstwiesen die Welt entdecken. Die Gastbetriebe im Schmallenberger Sauerland wissen um die Wünsche ihrer Gäste. Oftmals schon seit Generationen setzen sie die Bedürfnisse von Genessurlaubern, Wander- und Wellnessfreunden, Familien mit Kindern, Kunst- und Kulturinteressierten authentisch und mit viel Gespür um.

Natur und Landschaft aktiv erleben

Ähnlich abwechslungsreich wie das Bettenangebot präsentiert sich das Aktiv-Angebot der Region. Dass sich die Region in Sachen Wandern deutschlandweit als Vorreiter profiliert hat, zeigt die Auszeichnung als erste „Qualitätsregion Wanderbares Deutschland“. Neben einer vorbildlichen, grenzenlosen Wanderinfrastruktur steht diese Auszeichnung vor allem für eins: vielseitige attraktive Angebote, zeitgemäß aufbereitet.

Wanderer erwarten hier neben dem „Filetstück“ des Rothaarsteigs wunderschöne Etappen des Sauerland-Höhenflugs. „Natur

trifft Kunst“ heißt es auf dem 23 km langen WaldSkulpturenWeg zwischen Bad Berleburg und Schmallenberg. Der deutschlandweit einzigartige Kunstwanderweg führt den Wanderer zu 11 außergewöhnlichen Skulpturen, die die ambivalente Beziehung des Menschen zur Natur thematisieren. Ein weiterer Tipp: die Golddorf-Routen! Sie führen vorbei an schmucken Fachwerkhäusern inmitten üppiger Gärten, an blitzsauberen Straßen und Gassen und verbinden Tradition und Moderne harmonisch vereint, eingebettet in eine Landschaft wie aus dem Bilderbuch. Zum Premiumpfad gekürt: der „Schwedensteig“ in Schmallenberg-Westfeld. Ein knapp 15 Kilometer langer, aussichtsreicher und naturnaher Rundweg, der ganz aktuell mit dem „Deutschen Wandersiegel“ ausgezeichnet wurde.

Mit der Lenneroute, dem SauerlandRadrिंग und der Kinderland Trekking-Radroute bietet die Region all denen, die am liebsten ganz entspannt und gemütlich radeln, drei familienkompatible Routen. Bestens befestigt und nur moderat steigend sind sie auch mit fünf statt mit 21 Gängen gut befahrbar. Einer alten Bahntrasse folgend, verbindet der 84 km lange SauerlandRadrिंग die Städte Finnentrop, Eslohe, Schmallenberg und Lennestadt. Ergänzend geht es über seine 42 km lange „Hennese-Schleife“ nach Meschede, dort um den Hennesee und zum Ruhrtalradweg. Kleine Museen, liebevoll restaurierte Zeitzeugen einstiger Industrie- und Handwerkskultur, naturnahe Erlebnisbäder und ein 700 Meter langer Fledermaustunnel (geöffnet von April bis Oktober) machen die Rundtour zu einem vielseitigen Fahrvergnügen.

Entdecken Sie den individuellen Charme der Region. Lernen Sie die Häuser und ihr kulinarisches Angebot kennen. Sie werden überrascht sein, wie gekonnt sie Tradition und Moderne sowohl in der Architektur als auch auf der Speisekarte zu einem stimmigen Ganzen verbinden.





26 ROMANTIK- & WELLNESSHOTEL DEIMANN

Schmallenberg

Aus einem Gutshaus entstand in vier Deimann-Generationen das einzige 5-Sterne-Hotel des Sauerlandes. Eingebettet in die malerische Kulisse des Mittelgebirges, liegt das sehr familiär und persönlich geführte Haus. Sanfte Berge, stille Wälder und grüne Wiesen wirken mehr als entschleunigend.

Direkt vom Hotel geht es auf bestens ausgeschilderte Wanderwege. Familie Deimann bietet persönlich geführte Wanderungen sowie Wanderwochen an. Eine gepflegte 27-Loch Golfanlage befindet sich ebenfalls in unmittelbarer Nähe des Hotels. Gelegen auf einem sonnigen Bergplateau, bietet sich hier ein traumhafter Blick auf das Hunau- und Rothaargebirge. Im Winter lockt in der Nachbargemeinde Winterberg das größte Skigebiet nördlich der Alpen.

Tiefenentspannung verspricht der 4.000 qm große Bade- und Spabereich mit drei Schwimmbecken (Indoor + Outdoor), sechs Saunen, Salzsaline und Liegestollen. Panoramafenster geben den Blick frei auf die eindrucksvolle Landschaft. Die ausgewählten Wellnessprogramme beruhen auf einer Lebensphilosophie, die Körper, Geist und Seele ganzheitlich betrachtet. Bestens geschulte Fachkräfte führen alle Anwendungen auf hohem Niveau mit modernster Technik und hochwertigen Produkten durch.

Deimanns Küche präsentiert sich edel, fein und unverfälscht. Verwendet werden hauptsächlich Angebote der regionalen Erzeuger und saisonale, frische Produkte. Ein Highlight ist das mit einem Michelin - Stern ausgezeichnete Gourmetrestaurant Hofstube Deimann: Küchenchef Felix Weber präsentiert hier eine modern-französische Küche, puristisch und von höchster Qualität. Im Weinkeller des Hauses lagern über 500 erlesene Weine aus aller Welt.



Entfernung von

Bonn: 144 km	Frankfurt: 171 km
Köln: 121 km	Mainz: 199 km
Düsseldorf: 160 km	Wiesbaden: 192 km

ROMANTIK- & WELLNESSHOTEL DEIMANN

Alte Handelsstraße 5 • 57392 Schmallenberg
Tel: 02975 810 • info@deimann.de • www.deimann.de

27 HOTEL JAGDHAUS WIESE

Schmallenberg

Absolute Ruhe und intakte Natur so weit das Auge reicht – das sind die ersten Eindrücke, die Ihnen bei Ihrem Besuch im idyllisch gelegenen Hotel Jagdhaus Wiese auffallen werden.

Das traditionsreiche Haus, in dem Familie Wiese-Gerlach in fünfter Generation ihre Gäste empfängt, liegt im malerischen Ort Jagdhaus auf 650 Meter Höhe. Zahlreiche Wanderwege beginnen vor der Haustür, der abwechslungsreiche Rothaarsteig verläuft direkt über die sonnige Hofterrasse des Hotels. Für Wanderer und Radfahrer bieten sich nahezu unbegrenzte Möglichkeiten.

Die Zimmer, Suiten und Ferienwohnungen des Hauses sind mit allem Komfort ausgestattet, den Sie in einem 4-Sterne-Hotel erwarten dürfen. Den eigentlichen Luxus aber stellen die heute selten gewordene Stille und die herrliche Aussicht in das Grün der Sauerländer Berge dar.

Zum Ausspannen besuchen Sie die geschmackvolle Wellnessanlage, die neben einem modernen Schwimmbad über einen großzügigen und neuen Saunabereich mit exklusiver Ruhelounge verfügt.

Die frische Küche verwendet wann immer möglich Produkte der Region. Ein Unterschied, den Sie schmecken werden! Begleitet wird die vielgelobte Küche von einem gut sortierten Weinkeller.



TIPP

Immer auf dem Neuesten sein, was sich im und um das Jagdhaus Wiese tut? Mit dem hoteleigenen AUSZEIT-Magazin - kostenfrei abonnieren unter: www.jagdhaus-wiese.de/de/auszeit-magazin



Entfernung von

Bonn: 133 km	Frankfurt: 162 km
Köln: 119 km	Mainz: 180 km
Düsseldorf: 156 km	Wiesbaden: 153 km

HOTEL JAGDHAUS WIESE

Jagdhaus 3 • 57392 Schmallenberg
Tel: 02972 3060 • info@jagdhaus-wiese.de
www.jagdhaus-wiese.de





AUSFLUGSTIPP

WILLKOMMEN ZU EINER ZEITREISE!

Weniger als eine Autostunde vom Ballungsraum Ruhrgebiet entfernt, thront die imposante Burg Altena auf einem Felsen im Sauerland. Als die ersten Grafen das Bauwerk vor mehr als 800 Jahren errichteten, ging es auch darum, einen weiten Blick ins Land zu haben. Davon profitieren die Besucher dieses besonderen historischen Ortes auch heute noch.

Ein Rundweg um das 200 Meter lange Gebäude ermöglicht freie Blicke auf die umliegenden Berge, den Fluss Lenne und die unterhalb der Burg gelegene Stadt Altena. Seit kurzem weisen Hinweistafeln darauf hin, dass die Besucher dabei in einer königlich-preußischen Gartenanlage wandeln: Der Preußenkönig Friedrich Wilhelm IV. beauftragte seinen Gartendirektor Maximilian Friedrich Weyhe 1843 mit der Planung einer öffentlichen Parkanlage für den Burgberg. Weyhe verschönerte den kahlen Felsen im Stil englischer Landschaftsgärten mit Promenadenwegen in eleganter Linienführung, Aussichtspunkten und Alleenbäumen. 2015 wurde der Park teilweise rekonstruiert und ist heute wieder zugänglich.

Wem der kleine Spaziergang rund um die Burg nicht reicht, der kann auf dem Sauerland-Höhenflug wandern. Die Burg Altena ist Einstiegsportal für den 250 km langen Premiumwanderweg bis nach Korbach. Bevor die Wanderung startet, sollte unbedingt noch ein Blick in die Burghöfe und das Innere der Gebäude geworfen werden. Schließlich ist das Bauwerk Denkmal von nationaler Bedeutung. Der Museumsrundgang führt durch die traditionsreiche Geschichte der Region. Ritterrüstungen und Waffen, luxuriöses Mobiliar und kostbares Porzellan versetzen die Besucher zurück in vergangene Zeiten. Internationale Bekanntheit erlangte die Burg durch die erste Jugendherberge der Welt. Die 1914 eingerichteten Herbergsräume sind im Originalzustand zu besichtigen. Nach der Besichtigung bietet sich ein Stopp im Burgrestaurant an.



DIE IMPOSANTE BURG ALTENA MIT EINEM WEITEN BLICK INS LAND



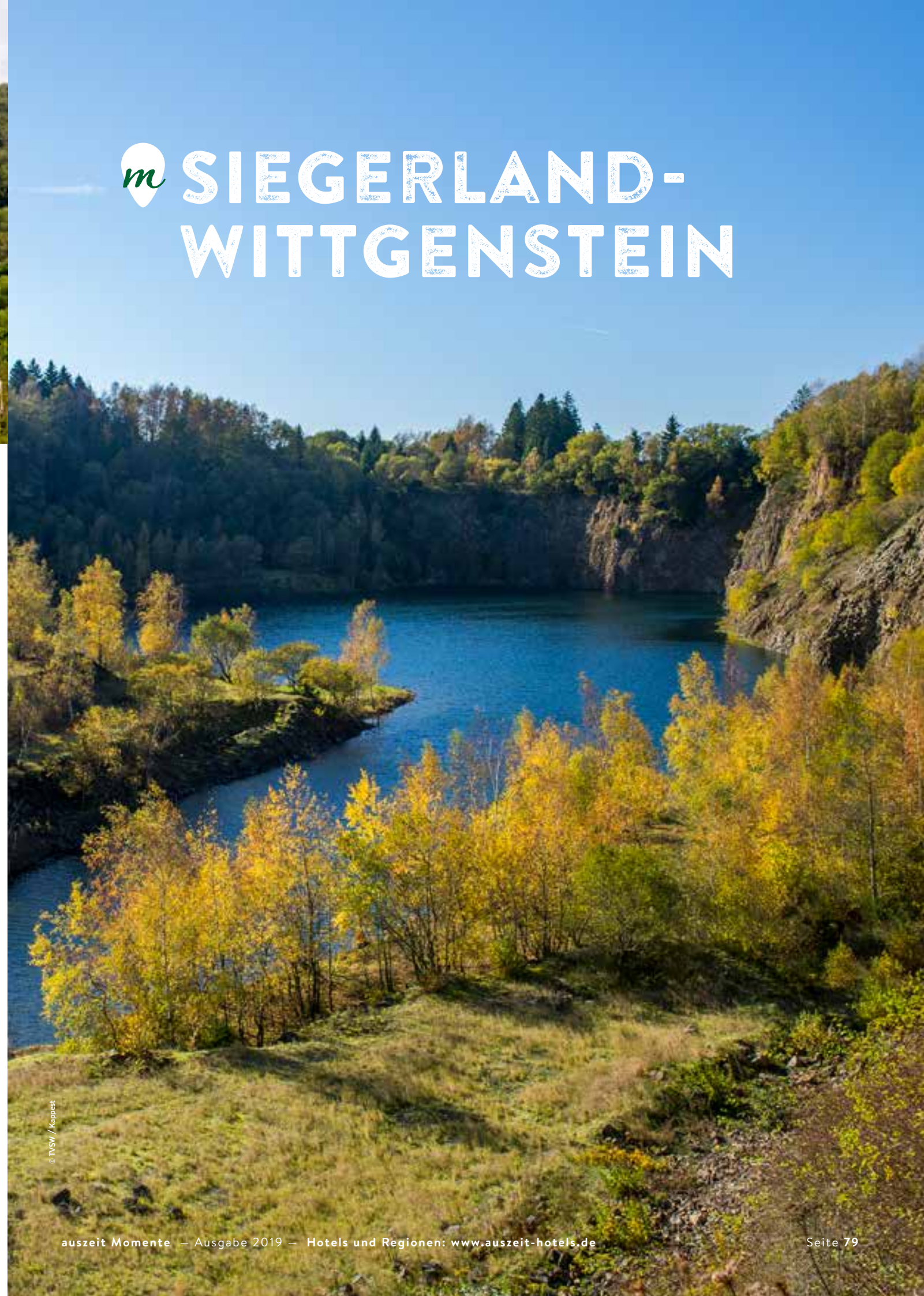
MUSEEN BURG ALTENA

Fritz-Thomé-Str. 80
58762 Altena
Tel: 02352 9667034
www.burg-altena.de

Öffnungszeiten Museen:
Di - Fr 9.30 - 17.00 Uhr,
Sa, So, Feiertag 11.00 - 18.00 Uhr

Der Weyhe-Park ist ganzjährig frei zugänglich.
Die Burg Altena ist barrierefrei über
den Erlebnisaufzug erreichbar.

SIEGERLAND- WITTGENSTEIN



© TVSW / Kappast



29 HOTEL SNORRENBURG
***superior

Burbach

Das mit viel Liebe zum Detail aufwendig und individuell restaurierte Hotel liegt in der Gemeinde Burbach im südlichen Siegerland. Der durch die Gemeinde verlaufende Rothaarsteig, insgesamt 31 Naturschutzgebiete und ein europäisches Vogelschutzgebiet stellen eindrucksvoll die intakte Landschaft unter Beweis.

In dem Hotel dominieren Licht, Farben- und Formenvielfalt. Der große Jugendstil-Wintergarten bietet zum Frühstück einen stillvollen Rahmen und einen herrlichen Panoramablick.

Das Restaurant 'Snorrenburg' befindet sich in den Räumen des 1758 erbauten und prächtig restaurierten Burghauses. Aus alter Zeit stammen noch das einzigartige mittelalterliche Tonnengewölbe und der Wappensaal. Das im Jahr 2003 eröffnete Hotel wurde im liebevoll restaurierten Jugendstil-Schulgebäude nebenan untergebracht.

Die Zimmer sind individuell eingerichtet und verschiedenen Themen gewidmet. Die Bandbreite reicht von dem asiatischen Luxus des Bambuszimmers, dem farbenfrohen Jugendstil des Pfauenzimmers, der schlichten Eleganz der Siegerländer Zimmer bis zu dem romantischen Ambiente der Englischen Suite mit Himmelbett für frisch Verliebte. Alle Zimmer verfügen über großzügige Bäder, Minibar und kostenfreien Internetzugang.



Entfernung von

Bonn:	94 km	Frankfurt:	117 km
Köln:	111 km	Mainz:	108 km
Düsseldorf:	144 km	Wiesbaden:	90 km

HOTEL SNORRENBURG
Römer 8 • 57299 Burbach • Tel: 02736 449 30
info@snorrenburg.de • www.snorrenburg.de

SIEBENGEbirGE

KAPELLENWANDERUNG MIT 3 KAPELLENSCHLEIFEN

Die Wanderungen im Bergbereich der Stadt Königswinter, dem Pleiser Hügelland, sind noch ein Geheimtipp. Diese Bergregion hat viele Kleinode zu bieten, die sich nicht auf den ersten Blick erschließen. Die Landschaft wird durch Baumschulen und Obstanbau geprägt und zeichnet sich durch weite Blicke, kleine Bachläufe und vielfältige Naturerlebnisse aus, die den Wanderer auf seinen Touren begleiten. Dazu gehören auch die zahlreichen Wegekreuze und Kapellen, die ständige Begleiter auf den Wanderungen durch das Hügelland sind. Diese Besonderheit haben fünf Pfarngemeinden zum Anlass genommen, einen Kapellenwanderweg zu entwickeln, der auf 42 km 12 Kapellen miteinander verbindet.

Um diese landschaftlich so andere Facette von Königswinter auch auf Rundwegen zu erkunden, wurden drei KapellenSchleifen als Wanderempfehlungen erarbeitet:

- KAPELLENSCHLEIFE 1** - Felder, Wiesen & Weiden mit 13,5 km
- KAPELLENSCHLEIFE 2** - Dörfer, Kapellen & Obstanbau mit 13,2 km
- KAPELLENSCHLEIFE 3** - Bergbau, Bäche & Handelswege mit 14,2 km

Detaillierte Beschreibungen und Kartenmaterial erhält man unter www.siebengebirge.de

**TOURISMUS
SIEBENGEbirGE GMBH**
Drachenfelsstraße 51
53639 Königswinter
Tel: 02223 917711
info@siebengebirge.com
www.siebengebirge.com





DRACHENFELSBAHN

Königswinter

Eine Fahrt mit Deutschlands ältester Zahnradbahn ist ein Erlebnis und eine bequeme Aufstiegsmöglichkeit auf den legendären Drachenfels. Auf der 1,5 Kilometer langen Strecke überwindet die Bahn müheles Steigungen von bis zu 20%. Während der Fahrt auf den 321 Meter hohen Berg bieten sich dem Fahrgast atemberaubende Aussichten in das romantische Rheintal.



Seit ihrer Fertigstellung 1883 – damals noch mit einer Dampflokomotive – bringt die Bahn Touristen auf den Drachenfels. Seitdem hat sich viel getan: 2005 wurde die alte Talstation zum Tourismus-Bahnhof umgebaut. Im Zuge der umfassenden Restaurierung von Schloss Drachenburg wurde 2011 die Mittelstation grundlegend erneuert. Sie bietet die Möglichkeit eines Zwischenstopps für die Besichtigung des Schlosses sowie der Nibelungenhalle mit ihrem Reptilienzoo. 2011-2014 wurde schließlich das Drachenfels-Plateau neugestaltet, der alte Betonbau aus den 1970er Jahren abgerissen und durch einen lichtdurchfluteten Glaskubus ersetzt.

So bietet sich heute mit dem Tourismus-Bahnhof, der erneuerten Mittelstation und dem neu gestalteten Drachenfels-Plateau ein eindrucksvolles Gesamterlebnis.

Die Fahrt mit der Drachenfelsbahn, den Eintritt in Schloss Drachenburg und zahlreiche Ermäßigungen bei ausgewählten Vorteilspartnern bietet die „KönigswinterKombiKarte K3“. Erwachsene zahlen für die Karte 16 EUR, Kinder von sechs bis 14 Jahren 10 EUR. Das neue Kombiticket für Königswinter, das „Königsticket“, bietet neben der Fahrt mit der Drachenfelsbahn den Eintritt in das SEA LIFE Königswinter und den Besuch der Drachenwelt, inklusive Nibelungenhalle. Erwachsene zahlen 20 EUR, Kinder von vier bis 13 Jahren 13 EUR (Stand jeweils 2019).

Fertigstellung 1883
**DEUTSCHLANDS
ÄLTESTE ZAHNRADBAHN**

BERGBAHNEN IM SIEBENGEIRGE AG
Drachenfelsstraße 53 • 53639 Königswinter
Tel: 02223 92090 • info@drachenfelsbahn.de
www.drachenfelsbahn.de



SCHLOSS DRACHENBURG

Königswinter

Oberhalb von Königswinter, mitten im Naturpark Siebengebirge, liegt Schloss Drachenburg weithin sichtbar auf halber Höhe zum Drachenfels. Das einzigartige Schloss mit traumhaften Blick in das romantische Rheintal zählt zu den bedeutendsten Schlossbauten des ausgehenden 19. Jahrhunderts in Deutschland.

Bauherr des pittoresken Gebäudes war Stephan von Sarter (1833-1902), der als Börsenanalyst zu Wohlstand und Ehren kam. Nachdem er 1881 in den Freiherrenstand erhoben worden war, legte er den Grundstein für sein Traumschloss. Dieses wurde nach nicht einmal dreijähriger Bauzeit vollendet.

Nach mehrjähriger Restaurierung erstrahlen heute das Schloss, der Park und die Vorburg im Glanz der Erbauungszeit. Seitdem laden die historischen Wohn- und Repräsentationsräume im Inneren des Schlosses dazu ein, die gründerzeitliche Lebens- und Wohnkultur des ausgehenden 19. Jahrhunderts zu erleben. Es scheint so, als kehre der ehemalige Schlossherr Stephan von Sarter jeden Moment zurück. Rund um das Schloss erstreckt sich ein weitläufiger Park mit alten Bäumen und prachtvollen Rhododendren. Vom 36 Meter hohen Nordturm und den Schlossterrassen eröffnen sich atemberaubende Panoramaaussichten in das romantische Rheintal und die Siebengebirgsumgebung.

In der Wagenhalle des Schlosses kann die interaktive Ausstellung der Stiftung Naturschutzgeschichte entdeckt werden.

Schloss Drachenburg ist in jeder Hinsicht einzigartig und vielfältig. So wird über das Jahr hinweg ein vielfältiges Programm geboten, das von Themenführungen, Konzerten bis zu Sonderveranstaltungen wie der „Einzigartigen Weihnachtszeit“ reicht. Einzigartig ist auch die Möglichkeit, in einer stilvoll eingerichteten Suite hoch oben im Schloss zu übernachten.

**TRAUMSCHLOSS
MIT IMPOSANTEM
RHEINPANORAMA**

SCHLOSS DRACHENBURG GGBH
Drachenfelsstraße 118 • 53639 Königswinter
Tel: 02223 901970 • mail@schloss-drachenburg.de
www.schloss-drachenburg.de



Bildrechte: Südsansicht / Evertfremdenschlafzimmer / Speisezimmer, alle © Schloss Drachenburg GmbH / Christoph Fein

BAD HONNEF

IM SIEBENGEIRGE

Bad Honnef liegt besonders reizvoll zwischen dem romantischen Rhein und dem Naturpark Siebengebirge mit einer guten Anbindung an die Rheinmetropolen. Durch die geschützte Lage inmitten der Erhebungen des Siebengebirges herrscht ein sehr günstiges und mildes Klima. Die Innenstadt mit ihren Villen aus der Gründerzeit bietet zahlreiche inhabergeführte Geschäfte, die zum Einkaufsbummel einladen. Der Marktplatz ist durch die Außengastronomie gerade im Sommer ein beliebter Treffpunkt.

Von der autofreien Insel Grafenwerth hat man einen einzigartigen Blick auf die gegenüberliegende Rheinseite mit Arp Museum und Rolandsbogen, einem Wahrzeichen der Rheinromantik. Das Sommer-Freizeitbad und die Minigolf-Anlage auf der Insel sind bei Touristen und Einheimischen gleichermaßen beliebt. Grafenwerth und der Stadtwald laden zu Spaziergängen und der Premium-Wanderweg Rheinsteig zu ausgedehnten Wanderungen ein. Auch per Schiff lässt sich die zauberhafte Landschaft erleben. Jeder Stadtteil Bad Honnefs hat seine Eigenart bewahrt. Selhof und Rommersdorf-Bondorf sind historisch gewachsene Viertel mit intakter Nachbarschaft. In Rhöndorf wohnte der erste Kanzler der Bundesrepublik Deutschland Konrad Adenauer. Sein Wohnhaus und die neu gestaltete Dauerausstellung sind es wert, besichtigt zu werden. Der Stadtteil Aegidienberg ist berühmt für die hier gezüchtete Pferderasse der Aegidienberger, die die Qualitäten der Isländer und Paso-Peruaner aus Südamerika vereint.

Bad Honnef ist Mitglied im Gesunde Städte-Netzwerk und hat sich zur Förderung und Weiterentwicklung von Gesundheit als öffentliche Aufgabe verpflichtet. Die Stadtfeste im Jahresverlauf runden das Bild ab. Wer nach Bad Honnef kommt, erlebt eine höchst lebendige Stadt, die für die Zukunft gerüstet ist, in der aber auch Wert auf Traditionen gelegt wird.



STADTINFORMATION BAD HONNEF

Rathausplatz 1
53604 Bad Honnef
Tel.: 02224 9882746
info@stadtinfo-badhonnef.de
www.stadtinfo-badhonnef.de



Fotos: Marienkapelle Rhöndorf / Aalschöcker Anika /
Fechwerkhäuser Innenstadt

28

HOTEL WEINHAUS HOFF

Bad Honnef-Rhöndorf

Inmitten von Weinbergen, in einmaliger und ruhiger Lage in Bad Honnef-Rhöndorf erstreckt sich das Hotel Weinhaus Hoff. Das familiär geführte Hotel besteht aus zwei Häusern mit insgesamt 33 Zimmern, darunter auch mehrere Apartments und eine Suite. Das Haupthaus des Hotels bietet einen großzügigen und hellen Frühstücksraum mit Wintergarten und Terrasse. Das liebevoll restaurierte Gästehaus aus der Jahrhundertwende und das um einen modernen Anbau erweiterte Hotel verfügen jeweils über große Gärten, die zum Entspannen einladen.

Die individuell eingerichteten Zimmer sind ausgestattet mit Dusche und WC, Flatscreen Kabel TV, teilweise Telefon, kostenlosem WLAN, Föhn, Safe und Kinderbett (auf Anfrage). Haustiere sind im Hotel herzlich willkommen. Eine Sauna, ein Kosmetikstudio sowie die Gourmetweinstube mit leckeren Weinen und einer frischen Küche runden den Besuch ab.

Rhöndorf liegt am Fuße des berühmten Drachenfels und lädt eingebettet in den Naturpark Siebengebirge zum Wandern auf unzähligen, gut ausgewiesenen Wanderwegen ein. Bekanntheit hat der idyllische Ortsteil auch als Wohnsitz des ersten Bundeskanzlers Dr. Konrad Adenauer erlangt.

Empfehlenswert ist ein Spaziergang am „Vater Rhein“, der zu jeder Jahreszeit einen erhebenden An- und Ausblick bietet. Die Rheinpromenade ist für Spaziergänger und Fahrradfahrer in wenigen Minuten zu erreichen, eine Schiffstour auf dem Rhein hat bei fast jedem Wetter seinen Reiz.

Die fußläufig entfernten Haltestellen der Straßenbahn und der Deutschen Bahn ermöglichen eine unkomplizierte Anreise mit öffentlichen Verkehrsmitteln. Zudem ist Rhöndorf leicht über die Bundesstraße 42 erreichbar.



Entfernung von

Bonn:	16 km	Frankfurt:	158 km
Köln:	42 km	Mainz:	147 km
Düsseldorf:	81 km	Wiesbaden:	128 km

HOTEL WEINHAUS HOFF

Löwenburgstraße 18+35 • 53604 Bad Honnef-Rhöndorf
Tel: 02224 2342 • hotel.hoff@t-online.de
www.hotel-weinhaus-hoff.de



AUSZEIT TIPP

SOLEERLEBNIS

Nehmen Sie sich eine kleine Auszeit und genießen Sie die wohltuenden Eigenschaften der Salzufler Solequellen mit all ihren Facetten. Entspannen Sie einen Tag lang in der abwechslungsreichen Bade- und Saunalandschaft der VitaSol Therme. Atmen Sie mal richtig durch beim Aufenthalt in der Salzgrotte und beim Spaziergang entlang der imposanten Gradierwerke. Die sympathische Salzsiederstadt Bad Salzuflen bietet Entspannung, Erholung und Genuss vom ersten Moment an.

BAD SALZUFLEN

Luft und Wasser wie an der See



Gradierwerke, Parklandschaften und Altstadt

Ursprünglich dienten die Gradierwerke, im Volksmund auch Salinen genannt, der Salzgewinnung. Heute sind sie als riesiges Freiluft-Inhalatorium ein Gästemagnet. Mit 120 Hektar Natur inmitten der Stadt lädt eine der großzügigsten Gartenanlagen Deutschlands zu ausgedehnten Spaziergängen und Wanderungen ein. Der Kur- und Landschaftsgarten beeindruckt mit altem Baumbestand, weiten Rasenflächen und farnefrohen Blumenbeeten. Aus der grünen Oase geht es direkt in die historische Altstadt. Kostbar verzierte Fachwerkhäuser aus dem 16. Jahrhundert mit kunstvoll geschnitzten Giebeln und Ornamenten bilden den malerischen Rahmen für einen Zwischenstopp in einem der vielen Cafés und Restaurants. Geschichte und Tradition begegnen dem Besucher auf Schritt und Tritt. Seit Eröffnung der ersten Badesaison vor 200 Jahren im Jahre 1818 steht die natürliche Heilkraft der Salzufler Solequellen im Mittelpunkt der zahlreichen Gesundheitsangebote. Die Sole wird vielfältig genutzt und zum Baden, Trinken und Inhalieren eingesetzt.

VitaSol Therme – Wellness der gesündesten Art

Die Entspannungs-oase lässt keine Wünsche offen. In der Thermenlandschaft erwartet den Gast ein Spiel aus Licht, Farben und funkelnem Wasser. Hier befinden sich auch die Solebecken, die entspannendes Thermalbaden verheißen – ein Heiß-, Kalt-, ein Sprudel- und ein Soleintensiv-Becken. Letzteres bietet dem Badenden ein Erlebnis der besonderen Art. Hier kann man sich ganz dem Gefühl der Schwerelosigkeit hingeben. Sanfte Melodien der Unterwassermusik laden zum Träumen ein und die 36 Grad warme 12%-ige Sole verspricht schwebende Erholung pur. Die Sole in der gesamten Therme entstammt dem Gustav-Horstmann-Sprudel, der tiefsten, salzhaltigsten und wärmsten Quelle in Bad Salzuflen. Die neuartige Soleinhalation samt Miniatur-Gradierwerk, das Dampfbad sowie das große Regenfeld sind weitere neue Attraktionen, die in ihrer Art in Deutschland bisher einzigartig sind. So einzigartig wie auch das Erleben selbst: Tropischer Regen prasselt aus einer riesigen schwebenden Wolke herab und sorgt für unvergessliche Wohlfühl-laune. Die VitaSol Therme bietet vielseitige Möglichkeiten für Wellness und Entspannung der gesündesten Art. Ob in der Thermenlandschaft, im weitläufigen Saunapark, im Wellnessbereich, beim Trainieren im Fitnessclub oder dem frischen und leckeren Angebot im Restaurant Kochwerk: Erholung, Regeneration und Genuss sind in der VitaSol Therme garantiert.



Bad Salzuflen – das besondere Urlaubserlebnis am Teutoburger Wald. Umgeben von einer reizvollen Wald- und Auenlandschaft mit sanften Hügeln, begeistert Bad Salzuflen Erholungssuchende und Naturbegeisterte gleichermaßen. Bekannt durch seinen Reichtum an heilsamen Solequellen, bietet das ehemalige Salzsiederstädtchen Luft und Wasser wie an der See. 600.000 Liter Sole rieseln täglich über die mächtigen Gradierwerke im Herzen der Stadt.




WESTERWALD

30

ALTE LANDRATSVILLA - HOTEL BENDER

Westerburg

Herzlich willkommen im Herzen des schönen Westerwaldes! In der „Alten Landratsvilla“ erleben Sie den Charme und die Eleganz vergangener Tage, vereint mit dem Komfort und den Annehmlichkeiten der Moderne auf eine ganz besondere und individuelle Art.

In der im Jahre 1904 im Jugendstil erbauten Villa residierten einst die Landräte des früheren Westerwaldkreises. 1972 erwarb Heribert Bender Senior die Villa und richtete sie für eine Nutzung als renommiertes Ärztehaus her. Von 2008 bis 2011 erfolgte durch die Familie Heribert Bender Junior die denkmalgetreue und liebevolle Umgestaltung zu einem in der Region einmaligen, familiengeführten Hotel.

Dekorativ geschwungene Linien sowie florale Ornamente lassen seitdem in dem Restaurant, im Frühstückssalon sowie in den Zimmern den Zeitgeist des Jugendstils eindrucksvoll wieder aufleben. Das Restaurant verwöhnt mit einer rustikalen, frischen und unverwechselbaren Küche. Darüber hinaus bietet das Haus den passenden und stilvollen Rahmen für Veranstaltungen jeglicher Art.

Insgesamt 22 moderne und gemütliche Zimmer stehen in der „Alten Landratsvilla“ zur Verfügung. Moderne, teils behindertengerechte Duschbäder, Selbstwahl-Telefon, Flat Screen-TV und die kostenfreie WLAN-Nutzung gehören zu den selbstverständlichen Ausstattungsmerkmalen. Im Zimmerpreis ist das reichhaltige Frühstücksbuffet nach Landratsart natürlich enthalten.

Voller Elan und Engagement und mit dem Bestreben, Dinge anders zu machen, verfolgt die Gastgeber-Familie Bender nur ein Ziel: Sie zu begeistern.



Entfernung von

Bonn:	97 km	Frankfurt:	100 km
Köln:	116 km	Mainz:	83 km
Düsseldorf:	153 km	Wiesbaden:	71 km

ALTE LANDRATSVILLA HOTEL BENDER

Wilhelmstraße 28 · 56457 Westerburg
Tel: 02663 911690 · info@hotel-bender-westerburg.de
www.hotel-bender-westerburg.de





31

HOTEL HEINZ

**** superior

Höhr-Grenzhausen

Willkommen zum Wohlfühlen! Im Hotel Heinz finden Sie beste Voraussetzungen für einen erholsamen Kurzurlaub, romantische Tage zu zweit und eine intensive Auszeit allein. Das seit drei Generationen familiengeführte Hotel hat sich mit den Jahren stetig weiterentwickelt und zählt heute zu den vielseitigsten Wellnesshotels in Deutschland. Als reizvolle Symbiose aus Gebäudeteilen der Jahrhundertwende und zeitgemäßen Anbauten hat Familie Heinz ein stilvolles Gesamtambiente geschaffen.

Zentral und doch mitten in der Natur. Das Hotel liegt eingebettet in eine verschwenderisch schöne Naturlandschaft im rheinischen Westerwald, hoch über der Kannenbäckerstadt Höhr-Grenzhausen und nah bei Koblenz, Rhein und Mosel.

Entspannung pur. Die Wellness-Abteilung zählt mit ihrem herausragenden Angebot zu einer der vielfältigsten Deutschlands. Ganz gleich, ob Sie "nur" schwimmen, saunieren und die Ruhe im Wellness-Garten genießen möchten, oder ob Sie sich von Kopf bis Fuß mit entspannenden Anwendungen verwöhnen lassen wollen: Die Möglichkeiten in der großzügigen Wellness-Anlage inmitten wunderschöner Natur sind vielfältig von A wie Aromasauna bis Z wie Zitronenverbene-Peeling.

Kulinarisch verwöhnt. Die Küchencrew des Hauses kocht eine sehr engagierte Küche aus besten regionalen Zutaten. Abgerundet wird der kulinarische Genuss von einer erstklassigen Weinkarte und süßen Köstlichkeiten aus der hauseigenen Konditorei.

Wohnen im Hotel Heinz. Wählen Sie Ihr Zimmer aus verschiedenen Kategorien ganz nach Ihren Wünschen: romantisch-verspielt oder stylish-modern, etwas kleiner oder mit größerem Raumangebot.

**Entfernung von**

Bonn:	70 km	Frankfurt:	111 km
Köln:	100 km	Mainz:	109 km
Düsseldorf:	138 km	Wiesbaden:	76 km

HOTEL HEINZ

Bergstraße 77 • 56203 Höhr-Grenzhausen
Tel: 02624 94300 • info@hotel-heinz.de
www.hotel-heinz.de



32

WILDPARK HOTEL

Bad Marienberg

Am Rande des Höhenluftkurortes Bad Marienberg liegt das 4-Sterne-Hotel mit einer grandiosen Aussicht über die Höhen des Westerwalds. In einer Region mit frischer Luft zum Atmen, fernab von Hektik und Großstadtlärm, bietet das familiär geführte Hotel zahlreiche Möglichkeiten der Erholung und Entspannung.

Ein einzigartiges Erlebnis erwartet Sie im 5. Obergeschoss des Hauses. Genießen Sie den einmaligen Rundumblick aus dem 360° Drehrestaurant. Innerhalb einer Stunde dreht sich das Restaurant um 360°, während Sie Ihren Kuchen bzw. das Dinner oder Lunchbuffet genießen.

Neben der Wellnesslandschaft mit Schwimmbad, Sauna, Dampfbad, Relaxkuppel und Fitnessraum ist ein Besuch des vor der Tür gelegenen Wildparks und Basaltparks empfehlenswert. Erwandern Sie den Westerwald-Steig oder genießen Sie einfach die zahlreichen Annehmlichkeiten des Hauses.

Schon bei der Ankunft im Wildpark Hotel spüren Sie die Herzlichkeit. Ihr Zimmer empfängt Sie mit liebevollen Details und lädt zum Verweilen und Entspannen ein. Aufgrund der exponierten Lage des Hotels verfügen sämtliche Zimmer über einen besonderen Ausblick, sei es über den hohen Westerwald mit Südbalkon oder mit Blick in den vor der Tür gelegenen Tierpark. Die komfortablen Gästezimmer sind barrierefrei erreichbar, bieten alle modernen Annehmlichkeiten wie Badewanne oder Dusche, WC, TV, Föhn, Telefon, Minibar und teilweise Schließfächer, kostenfreies WLAN und Klimaanlage.

Im stilvoll-elegantem Ambiente – begleitet von einem hohen Qualitäts- und Serviceanspruch – genießen Sie Ihren Aufenthalt in vollen Zügen und lassen Körper, Geist und Seele verwöhnen.

**Entfernung von**

Bonn:	75 km	Frankfurt:	117 km
Köln:	93 km	Mainz:	115 km
Düsseldorf:	131 km	Wiesbaden:	88 km

WILDPARK HOTEL

Kurallee 2 • 56470 Bad Marienberg • Tel: 02661 6220
info@wildpark-hotel.de • www.wildpark-hotel.de



DAS WIEDTAL

Das Wiedtal liegt mitten im Naturpark Rhein-Westerwald zwischen Westerwald-Steig und Rheinsteig. Rund um die quirlige Wied finden Genusswanderer die Kulisse für einen traumhaften Wanderurlaub. Ob an der Wiedpromenade in den staatlich anerkannten Luftkurorten oder in den romantischen Seitentälern mit einsamen Pfaden – hier ist für alle Wanderer etwas dabei. Das Highlight ist der Qualitätsweg „Wäller Tour Bärenkopp“ über 11,6 km. Vom „Bärenkopp“ mit Gipfelkreuz in 304 m Höhe hat man nach dem Aufstieg eine fantastische Aussicht in das idyllische Tal. Für Pausen unterwegs gibt es alleine fünf Einkehrmöglichkeiten direkt am Weg, in denen auch übernachtet werden kann. Der „Wied-Radweg“ verläuft durch das herrliche Flusstal von Ost nach West quer durch den Westerwald und verbindet so auf knapp 100 km abwechslungsreiche Landschaften. Vom 1. Advent 2019 bis zum 26. Januar 2020 präsentiert sich Waldbreitbach jährlich als Weihnachtsdorf mit der weltgrößten Naturwurzelpuppe.

TOURISTIK-VERBAND WIEDTAL E.V.

Neuwieder Straße 61
56588 Waldbreitbach
Tel: 02638 4017
info@wiedtal.de
www.wiedtal.de

Bild: © Andreas Patek



Fotos: Roßbacher Häubchen / Wied-Radweg / Weihnachtsdorf

33 ROSA FLESCH – TAGUNGSZENTRUM

**superior
Waldbreitbach

Entdecken Sie die landschaftliche Schönheit des mittleren Wiedtals und erleben Sie die besondere Spiritualität auf dem Waldbreitbacher Klosterberg!

Mitte des 19. Jahrhunderts entstand hier die Ordensgemeinschaft der Franziskanerinnen von Waldbreitbach. Für die Ordensgründerin, die selige Rosa Flesch, waren Lernen und Wissen immer wichtig. Und so steht das Rosa Flesch - Tagungszentrum ganz in der Tradition der Ordensgemeinschaft. Abseits von Lärm und Hektik des Alltags finden Sie hier die optimalen Bedingungen für ein Auszeit-Wochenende, ein paar Tage Kurzurlaub sowie für Seminare, Tagungen und Konferenzen.

Das Haus verfügt über 30 moderne Zimmer, ausgestattet mit Dusche, WC, Haartrockner, Schreibtisch, Flachbildfernseher, SAT-TV, Telefon und Safe. Hier finden Sie die nötige Ruhe und Entspannung.

Im Restaurant Klosterbergterrassen können Sie nicht nur eine hervorragende Küche genießen, sondern auch eine wunderschöne Aussicht auf das Wiedtal. Das Restaurant eignet sich mit seinen Räumlichkeiten auch für Familienfeiern und Jubiläen. Für Besuchergruppen, die herzlich willkommen sind, gibt es besondere Programm- und Verpflegungsangebote. In den Sommermonaten lässt es sich auf der Außenterrasse bei Kaffee und Kuchen sowie kleinen Gerichten entspannen.

Die Klostergärten laden zum Spazieren und Verweilen ein. Hier können Sie zahlreiche Kräuter und Pflanzen entdecken. Auf den Premium-Wanderwegen, wie zum Beispiel dem Klosterweg, lernen Sie die einmalige Natur des Wiedtals und die abwechslungsreiche Landschaft des Naturparks Rhein-Westerwald kennen.

Im Klosterladen und der Klosterbuchhandlung erhalten Sie ein ausgewähltes Sortiment an klösterlichen und fair gehandelten Produkten, religiösen Artikeln, Grußkarten, Geschenken, Kunsthandwerk und Büchern.



Entfernung von

Bonn:	44 km	Frankfurt:	139 km
Köln:	75 km	Mainz:	115 km
Düsseldorf:	111 km	Wiesbaden:	114 km

ROSA FLESCH - TAGUNGSZENTRUM

Margaretha-Flesch-Straße 12 • 56588 Waldbreitbach
Tel: 02638 813020 • info.rft@marienhaus.de
www.rosa-flesch-tagungszentrum.de



Bildrechte (sofern nicht am Bild direkt angegeben):

Titel: Sauerland-Tourismus e.V. / Dominik Ketz
S. 8: Patric Fouad / ROBA Images
S. 17 (Rohkaffeesäcke): Panousi Fotografie
S. 20: DH STUDIO, Dirk Holst
S. 21 (Erlebnisbad): MIRAMAR Freizeitzentrum Weinheim GmbH & Co.KG
S. 21 (Foto unten): Andreas Friedrich / fredmcfar.com
S. 27 (Schwimmbad, Bistro, Zimmer): @Hochzeitsfotografie "Kiss the Bride" Ar
Hecker & Oliver Heimers
S. 28: Gerrit Meier
S. 30: Dominik Ketz
S. 34: Werner van Beusekom
S. 35 (Efteling): Jan-Willem Schram 2013
S. 42 (Sauna und Hängematte): Christopher Arnoldi
S. 48 (Foto oben): Klaus-Peter Kappes
S. 48 (Foto unten links): K.-P. Kappes / Wanderbüro Saar-Hunsrück
S. 48 (Weitere Fotos unten): Dominik Ketz
S. 51 (Zweites Foto von oben): HPM-Photographie Petra Stüning
S. 51 (Drittes Foto von oben): Gerrit Meier
S. 52: www.l-hf.de
S. 57: www.michaelmeyer-foto.com
S. 60 (Foto unten rechts): WandernBonn.de
S. 64 (Schloss Paffendorf): David Asmuth
S. 64 (Golfspieler): Stadt Bergheim
S. 66 (großes Foto): Woodworks
S. 66 (Eitville): Horst Goebel
S. 68 (Schloss, Vinothek, Weinberge): Christian Müringer
S. 68 (Weinstand): Woodworks
S. 71 (Foto unten): DH STUDIO, Dirk Holst
S. 72 (Henneseel): Sauerland-Tourismus / Dominik Ketz
S. 72 (Fotos WaldZeit Genuss und Aktiv): Sauerland-Tourismus / Tanja Evers
S. 72 (Sauerland-Zeit): Sauerland-Tourismus / Johannes Ginsberg
S. 73 (Hotelfotos): www.bjoern-bernhardt.de
S. 74: Klaus-Peter Kappes
S. 75: Klaus-Peter Kappes
S. 77 (Foto unten): Rake Hora
S. 78 (Bild oben und unten): Stephan Sensen
S. 78 (Bild Mitte): Heinz-Dieter Wurm
S. 82: viskom design · Bernd Rommelrath
S. 88: Dominik Ketz
S. 94: Sauerland-Tourismus / Paul Masukowitz
S. 96: Andreas Patek



IMPRESSUM

Herausgeber:
Rheinland Tourismus GmbH
Thomas von dem Bruch (ViSdP)
An den Drei Eichen 18
53757 Sankt Augustin
Tel: 02241 9110068
E-Mail: info@rheinland-tourismus.de

Redaktion:
Miriam von dem Bruch
Thomas von dem Bruch
Miriam Sommer

Gestaltung:
w10b designstudio, Bonn
Catherine Lubbers
Tel: 02223 9096616
mail@w10b.de
www.w10b.de

Vertrieb und Anzeigen:
Thomas von dem Bruch

Erscheinung: 1 x jährlich

Haftung:
Trotz sorgfältiger Bearbeitung kann keine Haftung für die Richtigkeit von Veröffentlichungen übernommen werden.

Copyright:
© 2019 Rheinland Tourismus GmbH.
Alle Rechte vorbehalten weltweit. Nachdruck oder Veröffentlichung, auch auszugsweise, nur mit schriftlicher vorheriger Genehmigung der Rheinland Tourismus GmbH.

Zusendungen:
Für unverlangt eingesandtes Material wird keine Haftung übernommen. Eine Rücksendung kann nicht erfolgen.

*„Ruhe
zieht das Leben an,
Unruhe
verscheucht es.“*

Gottfried Keller

*„Pass dich
dem Schritt
der Natur an:
ihr Geheimnis heißt
Geduld.“*

Ralph Waldo Emerson

*„Die Natur,
die sanfteste der
Mütter,
hat Geduld mit
jedem Kind.“*

Emily Elizabeth Dickinson

*„Nur in einem
ruhigen Teich
spiegelt sich das Licht
der Sterne.“*

Chinesisches Sprichwort

*„Glücklich leben
und naturgemäß
leben ist eins.“*

Lucius Annaeus Seneca

*„And into the forest
I go, to lose my mind
and find my soul.“*

John Muir

Für die Auszeit zu Hause



1

MOLUN Reiler Mullay-Hofberg Riesling (2017) - auf ausgesuchten Parzellen und Terrassen handgelesen. 0,75 ltr., € 15,00

Gesehen bei www.melsheimer-riesling.de

2

collection traditionnelle - Lounge Pralinés. Ausgewählte Geschmacksrichtungen, die zum Träumen und Genießen einladen. Je zwei Rum, Amaretto, Williams Christ Birne, Highland Whisky und Himbeergeist Pralinés. Inhalt: 10 Pralinés mit Alkohol, € 9,90

Gesehen bei www.coppeneur.de

3

Backmischung Bergischer Blatz - anderswo bekannt als „Stuten“ oder süßer Hefezopf, im Rheinland sagt man „Blatz“. Einfach zuzubereiten, aus reinem Dinkel von der Horbacher Mühle. 565g, € 3,20

Gesehen bei www.bauerngut-schiefelbusch.de

4

Espresso Dicker Pitter - Dicker Pitter nennen die Kölner die größte Glocke im Dom. Ebenso kraftvoll und intensiv ist dieser Espresso. Rauchig mit Aromen von Zartbitter-Schokolade und exotischem Tabak. 50% Arabica/50% Robusta, 250g, € 7,90

Gesehen bei www.koelner-kaffee.de

5

Genussbox - Gaumenfreuden für Genießer. Eine Flasche Dagernova Weiß-Sekt trocken, eine Flasche Handschrift Spätburgunder trocken, Wildgulasch in der Konserve, ein Glas Sektgelee und ein Glas Original Monschauer Senf. Im Geschenkkarton, € 41,65

Gesehen bei www.dagernova.de

6

Made in Germany - Der Deutschen knuffigster Kleintransporter als Power-Magnet in robuster Geschenkbox. Die liebenswerte Geschichte ist im Inlay enthalten. Der Bulli ist Teil der Serie "German Export Box" mit unterschiedlichen Deutschland-Motiven, € 12,95

Gesehen bei www.germanexportbox.com



*„Eine kleine Reise
ist genug,
um uns und die Welt
zu erneuern.“*

Marcel Proust



www.auszeit-hotels.de