

# rampritning

innehåll:

A sprängskiss/schema; riktning på plyfa/material spec./ordförklaring

B ritning plan

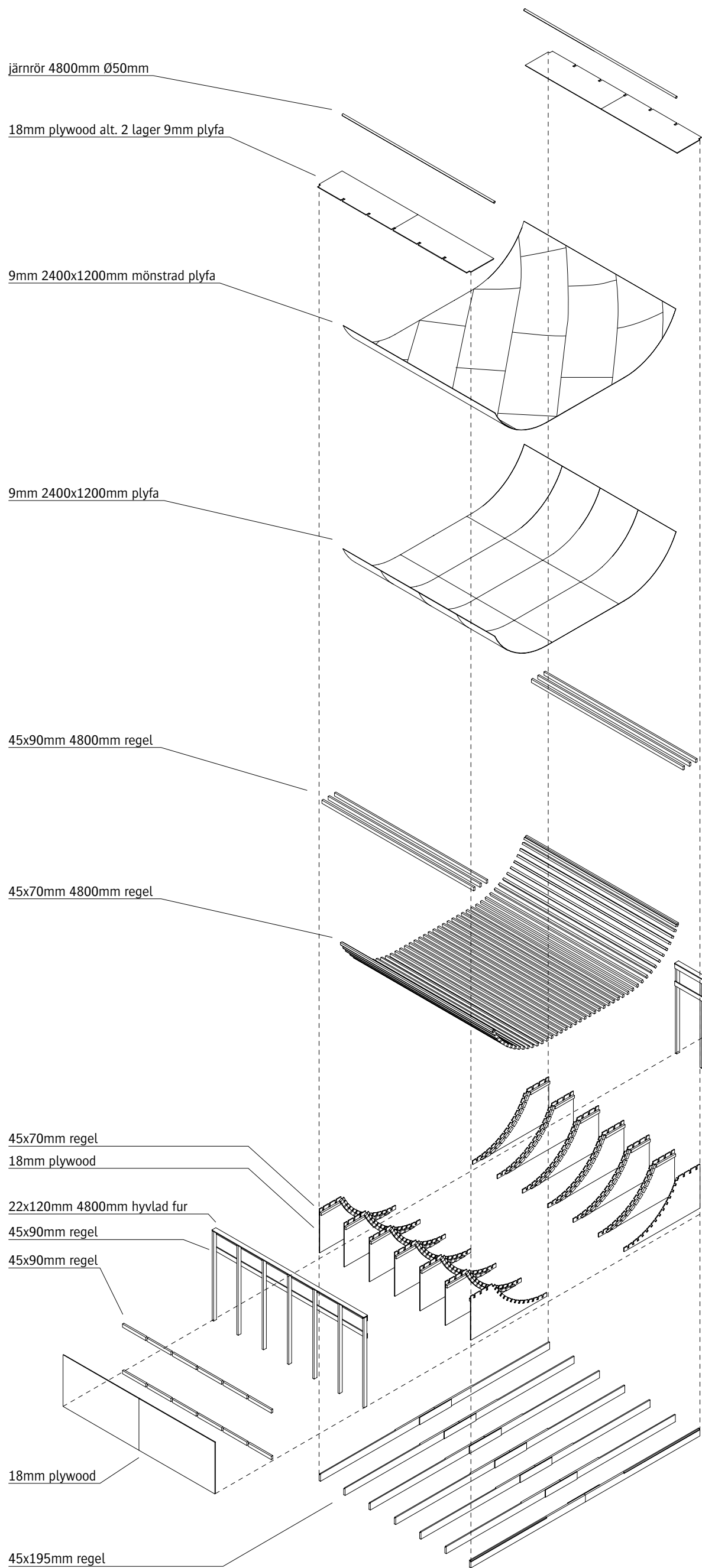
C ritning sektion AA

D ritning sektion BB/detaljritning bjälklag

E detaljritning coupling

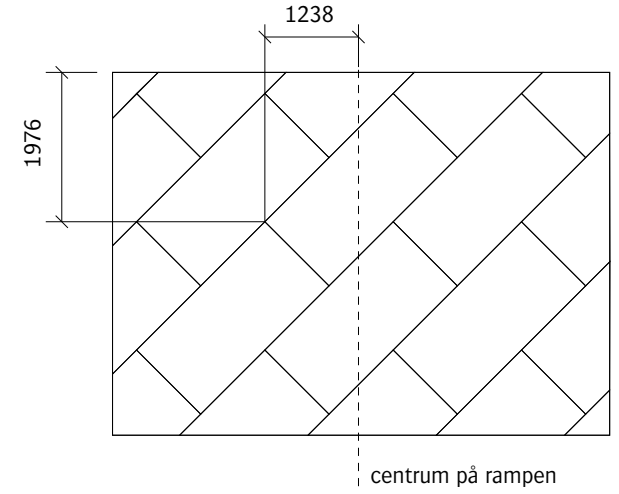
F ritning transition

SKATEBOARDRAMP  
 A SPRÄNGSKISS/MATERIALSPECIFIKATION  
 SKALA 1:100

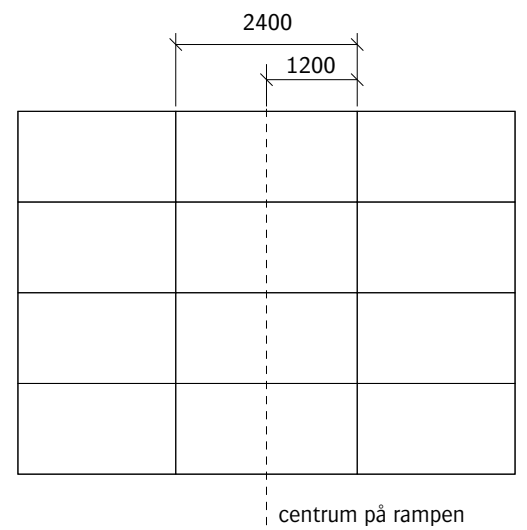


SCHEMA FÖR MONTERING AV PLYFA PÅ ÅKYTAN  
 Åkytan utslätad, mått i mm

ÖVRE LAGRET:  
 halkskyddsmönstrad plyfa 9x2400x1200  
 placeras i 45° vinkel i längdriktning av åkytan

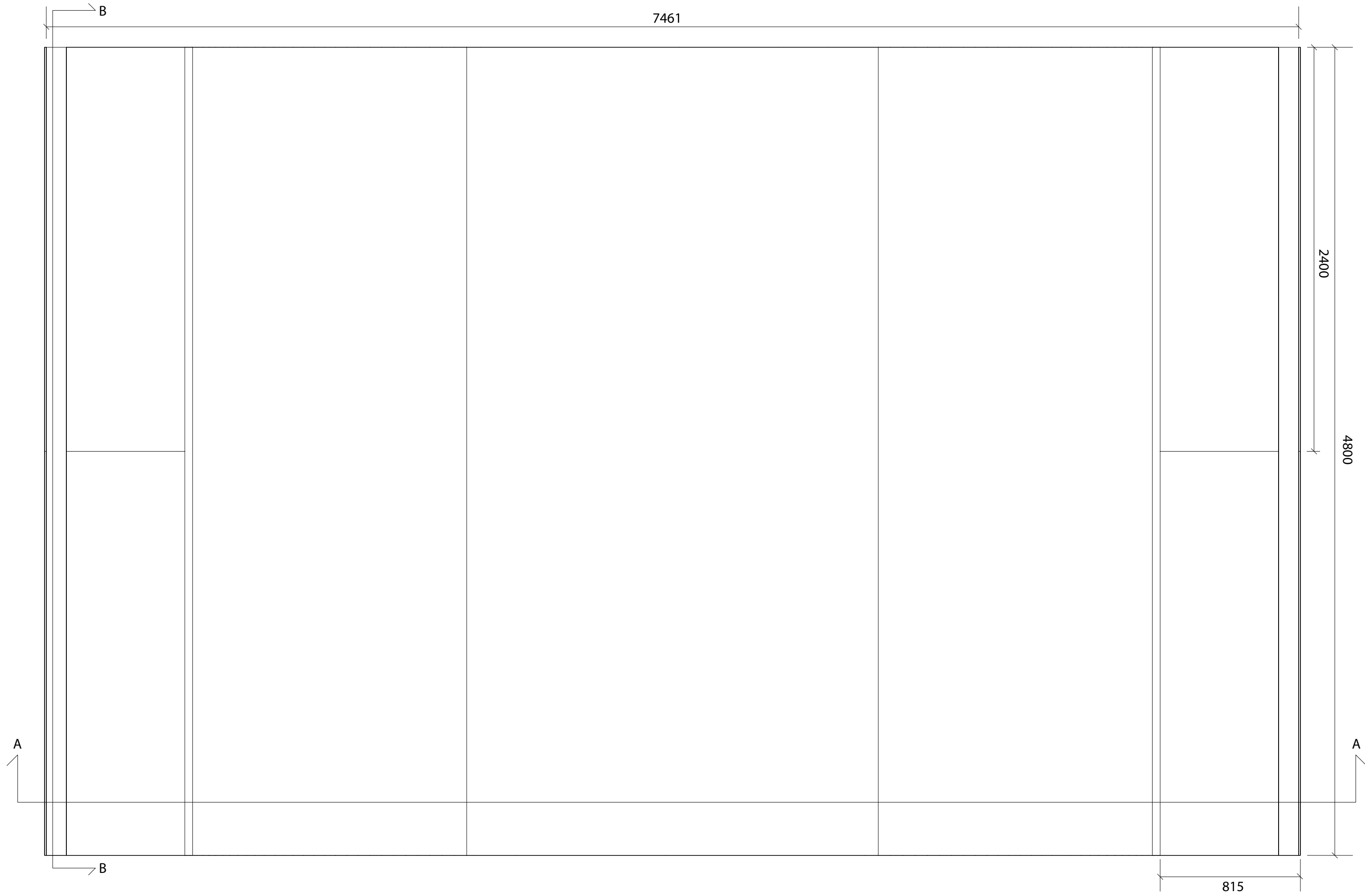


UNDRE LAGRET:  
 plyfa 9x2400x1200

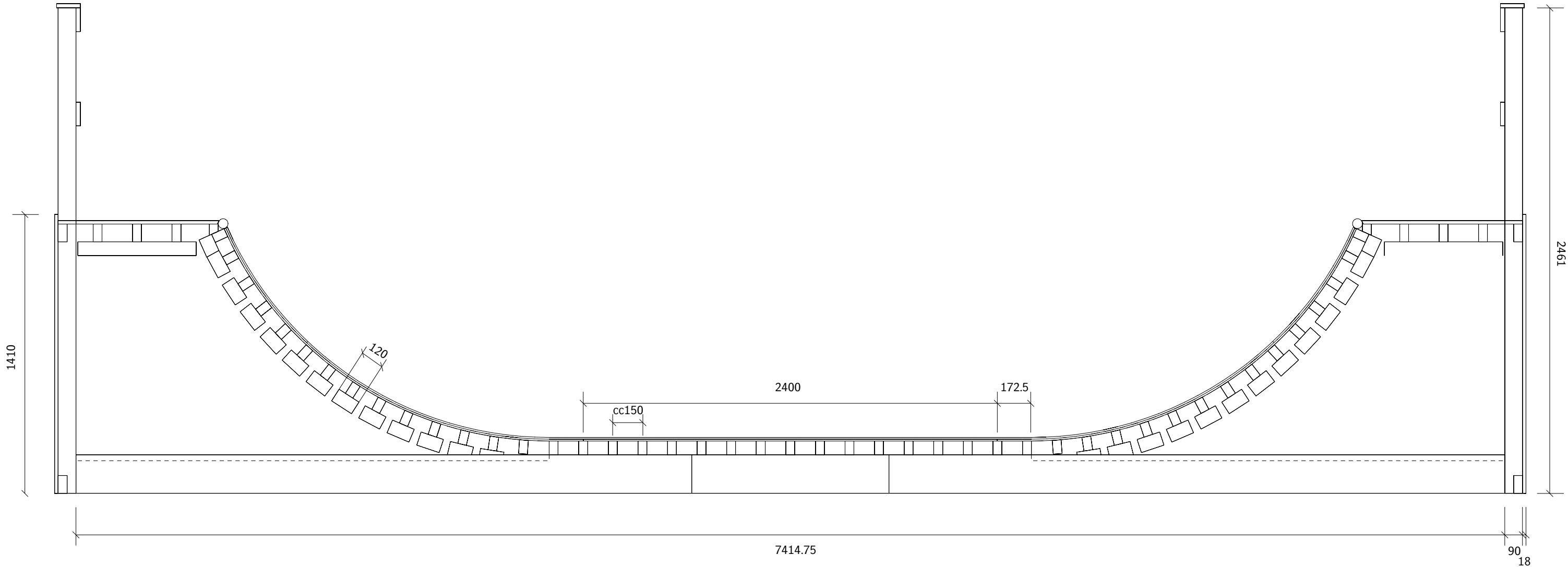


ordförklaring:  
 Couping - järnrör för grinds och andra trick  
 Grind - trick där man glider med tracksen mot hårda ytor  
 Tracks - hjulaxlarna på en skateboard  
 Transition - rampens rundning

SKATEBOARDRAMP  
B PLAN  
SKALA 1:20, MÅTT I mm

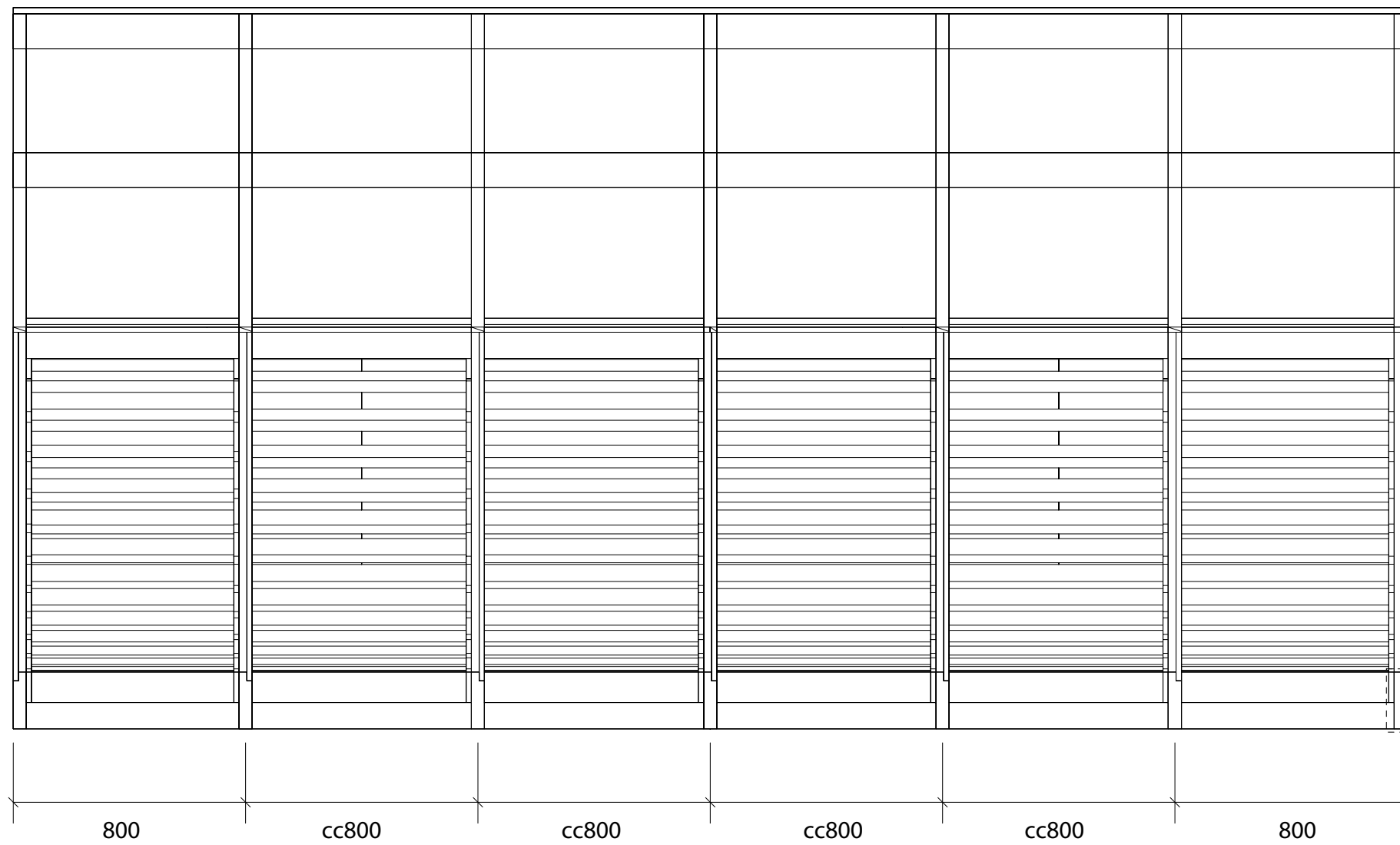


SKATEBOARDRAMP  
C SEKTION AA  
SKALA 1:20, MÅTT I mm

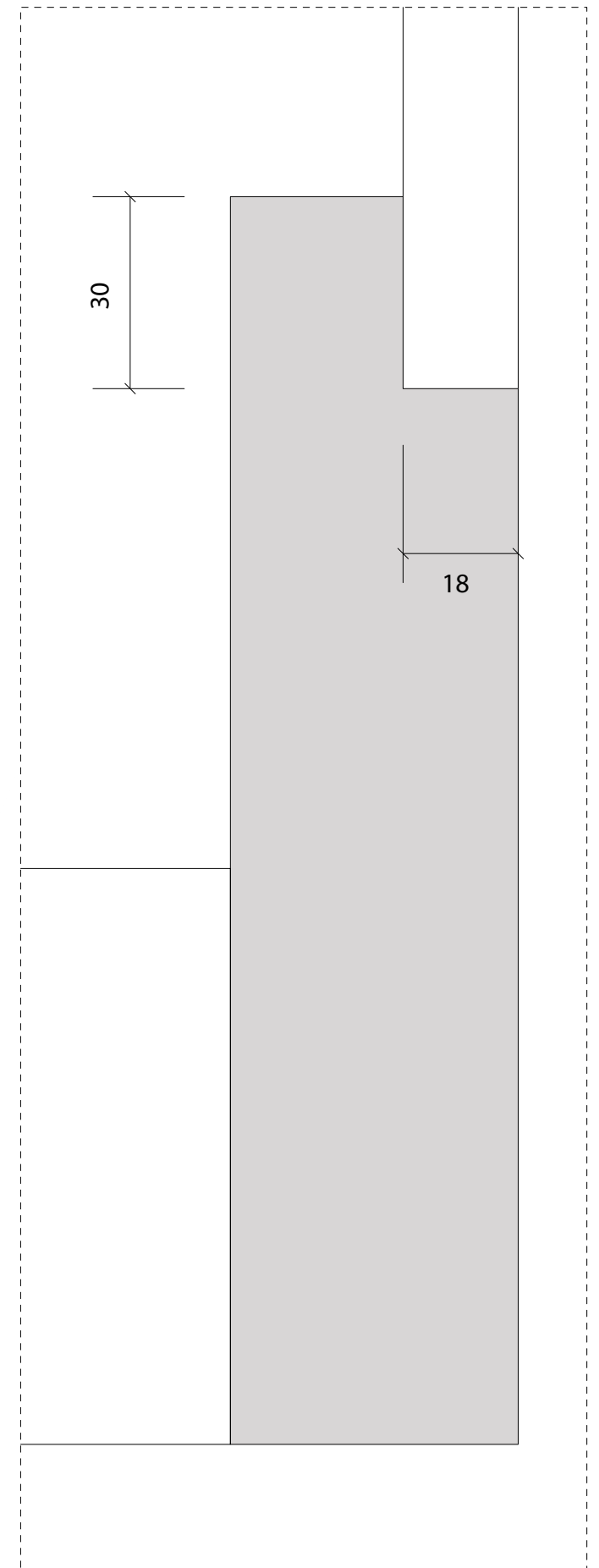


SKATEBOARDRAMP  
D SEKTION BB  
SKALA 1:20, MÅTT I mm

I en utsågning i bjälklaget på 18x30x2400mm  
fästes plywoodstommen in med skruv från sidan.

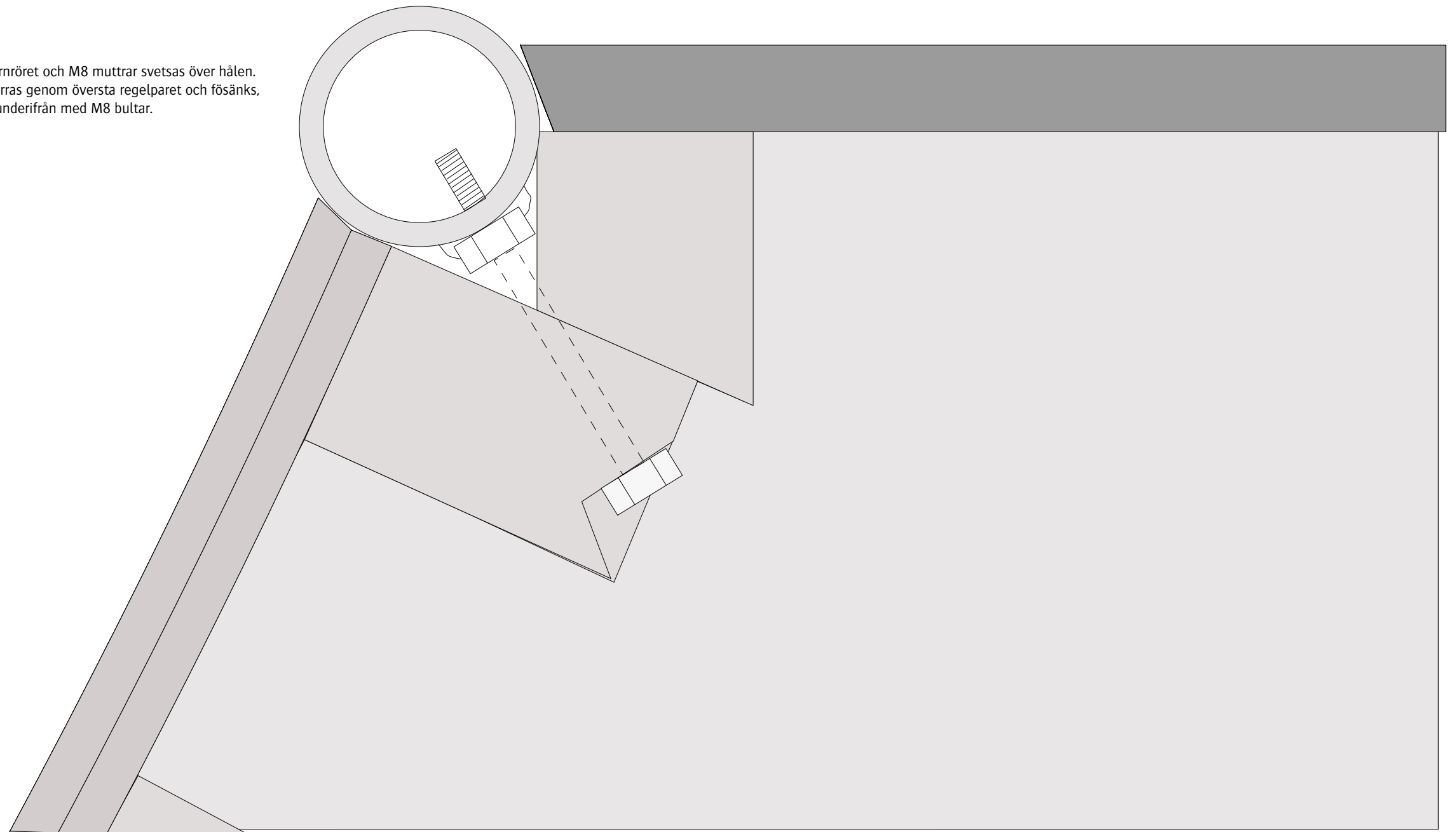


DETALJ SKALA 1:1, MÅTT I mm

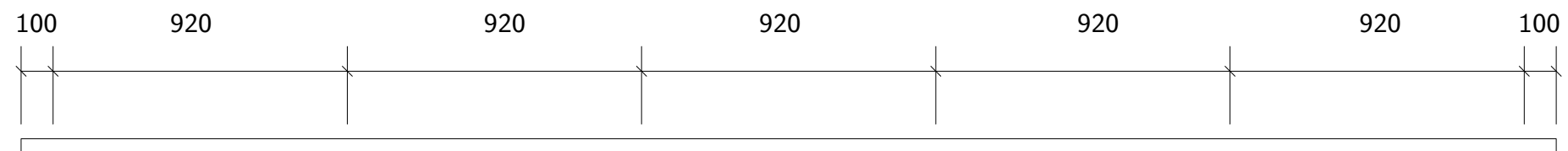


SKATEBOARDRAMP  
E SEKTION ÖVER COUPING  
SKALA 1:1

9mm hål borras i järnröret och M8 muttrar svetsas över hålen.  
Motsvarande hål borras genom översta regelparet och försänks,  
rören fästes sedan underifrån med M8 bultar.

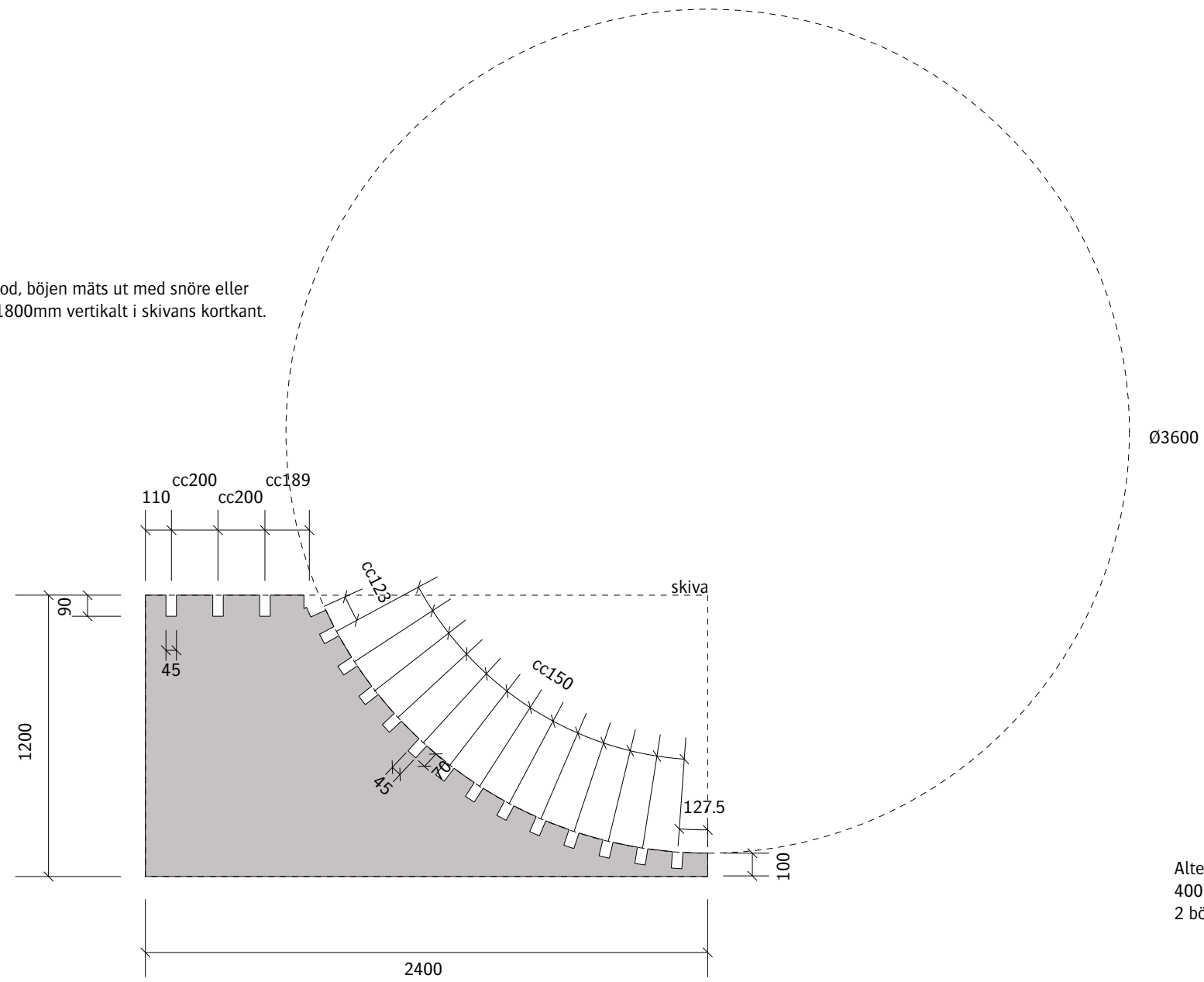


PLAN JÄRRÖR, FÄSTPUNKTER  
SKALA 1:20, MÅTT I mm



SKATEBOARDRAMP  
F RITNING TRANSITION  
SKALA 1:25

18x2400x1200mm plywood, böjen mäts ut med snöre eller passare med en radie på 1800mm vertikalt i skivans kortkant.



Alternativ lösning:  
400mm av plattformen kan skarvas på och man kan då utvinna  
2 böjar per skiva och 6 plattformar per skiva.

