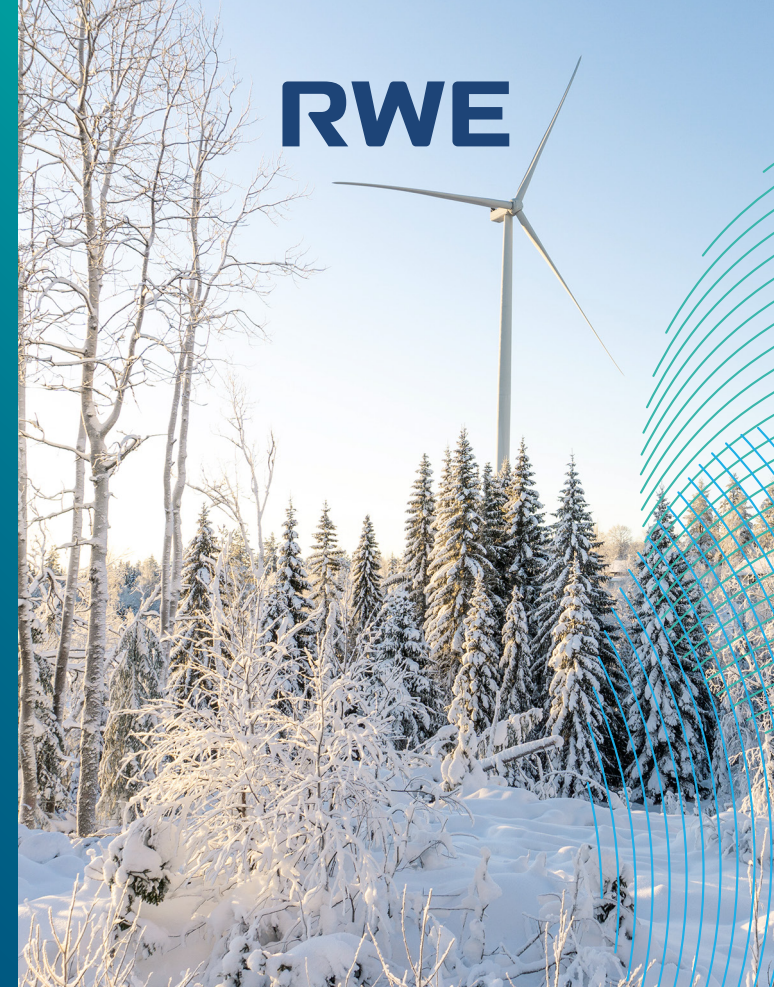
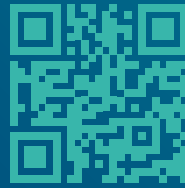


Globalt ledande inom förnybar energi

RWE är pådrivande i energiomställningen genom att investera över 50 miljarder euro brutto på förnybar energi till 2030. Med en omfattande investerings- och tillväxtstrategi kommer företaget att utöka sin kraftfulla, gröna produktionskapacitet till 50 gigawatt (GW) internationellt år 2030.

Portföljen innehåller havsbaserade- och landbaserade vindkraft, sol, väte, batterier, biomassa och gas. RWE Supply & Trading tillhandahåller skräddarsydda energilösningar för stora kunder. RWE är ett tyskt multinationellt företag som finns på de attraktiva marknaderna i Europa, Nordamerika och Asien-Stillahavsområdet. Företaget fasar ut kärnenergi och kol på ett ansvarsfullt sätt genom att följa den tyska regeringens definierade färdplaner för utfasningen av dessa energikällor.

RWE sysselsätter runt 19 000 personer över hela världen och har ett tydligt mål: att nå noll nettoutsläpp till 2040. På vägen dit har företaget satt upp ambitiösa mål för alla aktiviteter som orsakar utsläpp av växthusgaser. Initiativet Science Based Targets har bekräftat att dessa mål för att minska utsläppen är i linje med Parisavtalet. Vilket möter vårt syfte väl: **Vår energi för ett hållbart liv.**



RWE Renewables i Norden

RWE Renewables Sweden AB
Huvudkontoret i Norden
Pildammsvägen 6B, våning 2
211 46 Malmö
+ 46 (0)73 84 01 542

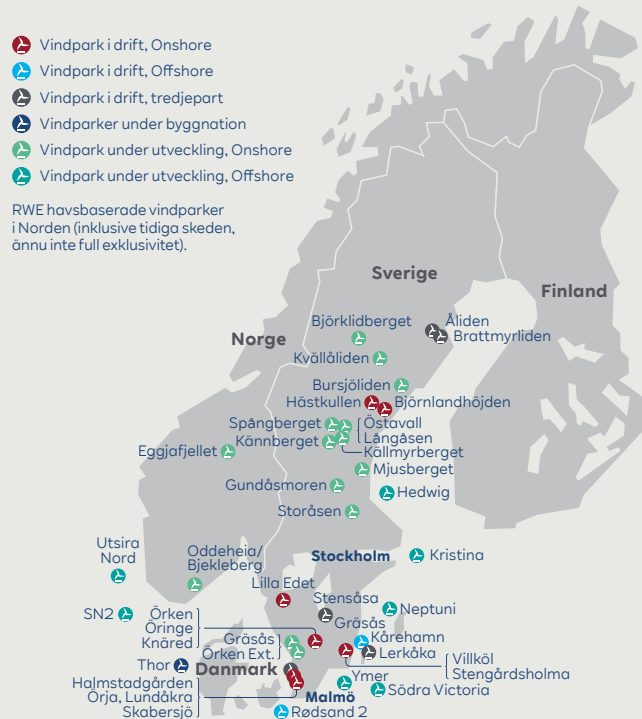
se.rwe.com

RWE Renewables i Norden

RWE Renewables har varit verksamt på den nordiska marknaden sedan mars 2018. Sverige är en nyckelmarknad för att bygga ut den förnybara energiproduktionen och vi expanderar i Danmark, Norge och Finland. Det nordiska huvudkontoret ligger i Malmö, Sverige där ca 80 RWE anställda utgår ifrån. I Norden arbetar totalt omkring 170 anställda med utveckling, konstruktion och drift av land- och havsbaserade vindkraftsparker.

I dagsläget driver RWE nära 300 MW vindkraft i Norden, med land- och havsbaserade vindkraftsparker i Sverige och Danmark. Därutöver har RWE en utvecklingsportfölj med en potential på över 10 GW*.

*projektportföljen innehåller havsbaserade projekt som ännu inte har uppnått full exklusivitet



Vindkraftens viktiga roll

Vindkraften spelar en nyckelroll för att skapa ett förnybart nordiskt energisystem. Som följd av industrins omställning till klimatneutralitet ökar efterfrågan av fossilfri el snabbt. Behovet bedöms vara dubbelt så stort som i dag år 2045. Land- och havsbaserad vindkraft, solkraft och smarta lösningar i form av bland annat batterier och vätgas har potential att möta det ökade behovet.

RWE Renewables vill vara en del av den resan och för att leda utvecklingen kommer RWE investera över 50 miljarder euro fram till 2030. Investeringarna i förnybar energi är också avgörande för att RWE ska nå sitt eget mål att vara koldioxidneutrala till 2040.

RWE genomför miljöundersökningar för att begränsa påverkan på miljön och etablerar dialog och överenskommelser med lokalsamhällen.

RWE kommer investera över

50 miljarder euro
i förnybar energi
fram till 2030

Våra projekt

Nysäter, Sverige

Nysäter, med sina 114 turbiner, är en av Europas största vindkraftparker och togs i drift juni 2022. Projektområdet sträcker sig över 77 kvadratkilometer kring Viksjö, ett par mil väster om Härnösand. Parken ger ett stort bidrag till Sveriges omställning till förnybar energi genom de 1.7 TWh per år turbinerna producerar. Den totala kapaciteten i Nysäter är 475 MW. Vi har utvecklat och byggt projektet samt driver och underhåller vindkraftsverken. RWEs andel är 20 %.



Södra Victoria, Sverige

Cirka 10 mil sydost om Öland, mot den polska gränsen, utvecklar vi vårt största projekt i Norden. Med en beräknad kapacitet på 1 600 MW kommer vindparken stärka energiförsörjningen i södra Sverige. Projektet kommer minska den regionala kapacitetsbristen och underlätta industrins och vägtransporternas klimatomställning. Den havsbaserade vindparken är planerad att börja leverera el år 2029.

Kårehamn, Sverige

Kårehamn togs i drift 2013 och är en av få havsbaserade vindparker i Sverige. Kårehamn Offshore Wind Farm ligger i den svenska delen av Östersjön, cirka 7 km öster om Kårehamn på Öland. Vindparken består av 16 Vestas V112 vindkraftverk, där varje verk är 76,9 meter högt med en kapacitet på 3 MW. Vindparken levererar el till motsvarande 34 000 hushåll, eller halva Ölands befolkning. RWE Renewables har investerat drygt en miljard kronor i konstruktion och drift av anläggningen.

Rødsand 2, Danmark

RWE driver redan den danska havsbaserade vindkraftsparken Rødsand 2, som ligger söder om den danska ön Lolland, cirka 10 kilometer sydost om Rødbyhavn. Vindkraftsparken har en installerad effekt på 207 MW. RWEs andel är 20 %. Rødsand 2 har varit i drift sedan 2010.

Thor, Danmark

RWE går vidare i utvecklingen av den havsbaserade vindkraftspark Thor, som ska byggas utanför den danska västkusten – cirka 22 kilometer från Thorsminde på Jyllands västkust. Med en planerad kapacitet på 1 000 MW blir Thor Danmarks största havsbaserade vindkraftspark hittills.