

GEOTECHNIKA III. (LGB-SE005-3)
TÁMFALAK



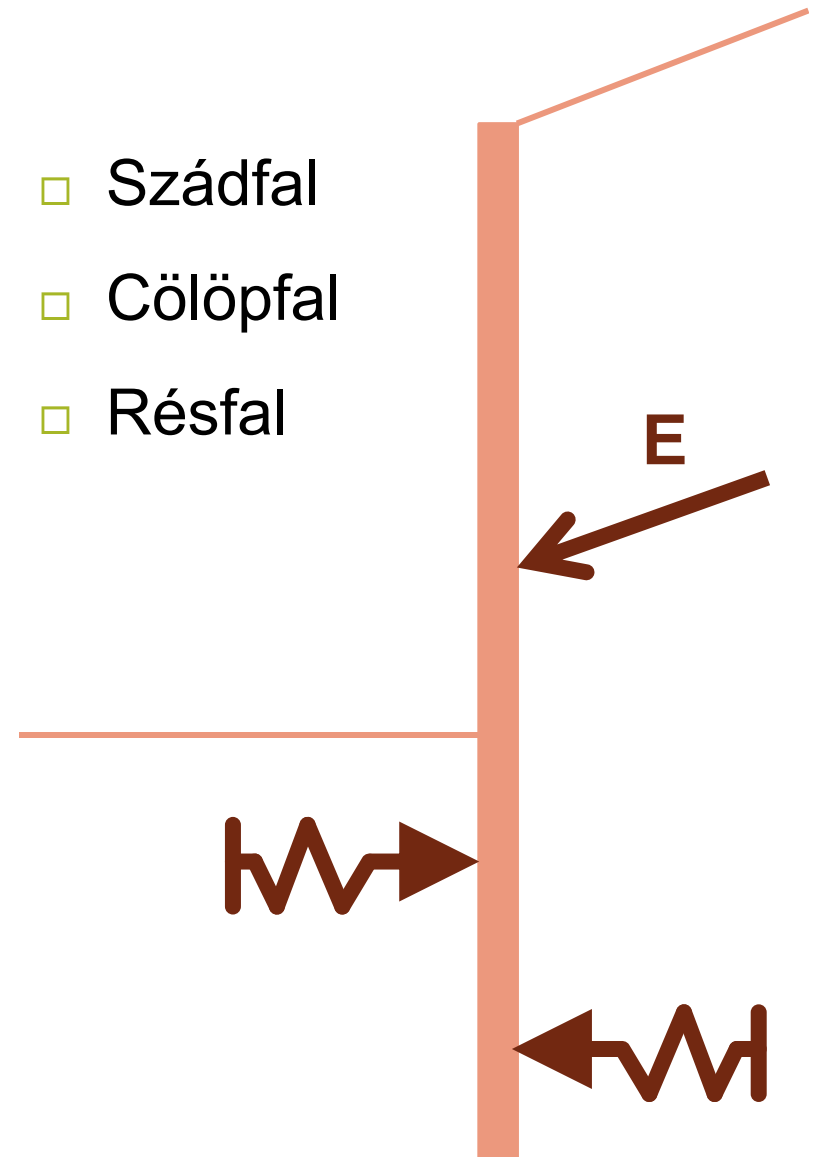
59

Befogott szerkezetek

Alkalmazási területek

- Nincs elég hely
- Földmunka minimalizálása
- Nincs teherbíró talaj a támfal alsó síkján
- Ideiglenes állapot veszélyes
- Mély csúszólap kialakulásának veszélye
- Támszerkezet mögötti terület mozgás érzékeny
- Élővíz – kimosódás

- Szádfal
- Cölöpfal
- Résfal



61

Szádfalak









Befogott szerkezetek – szádfallak

Soroksár



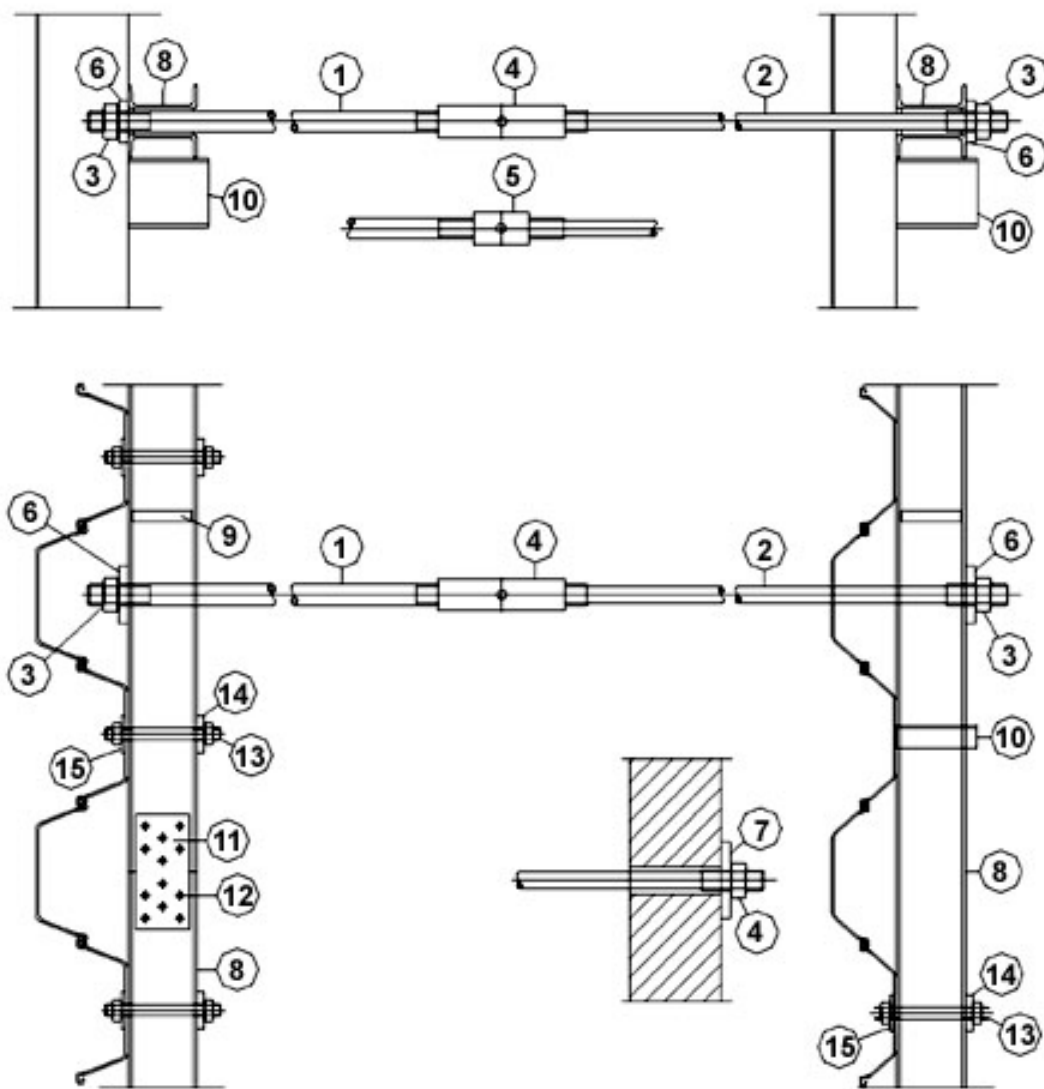
Dunaújváros

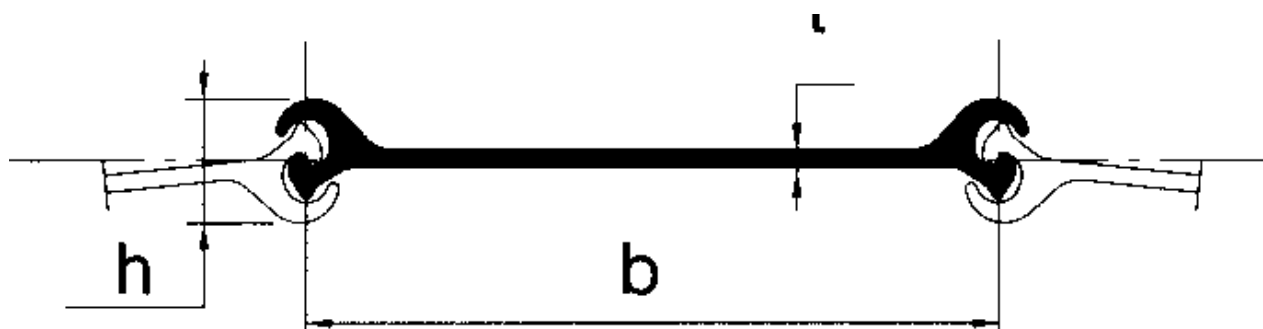
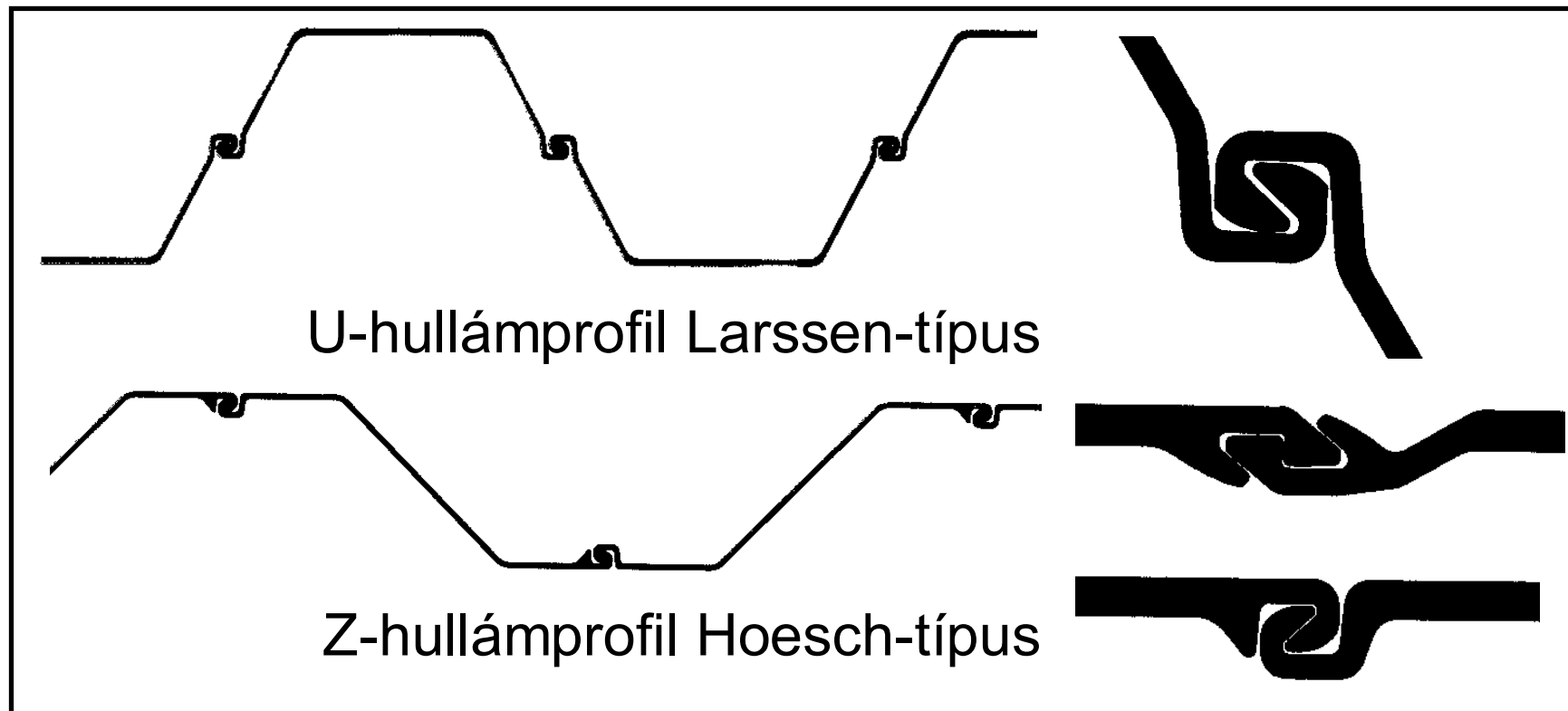


Tiszaújváros



Befogott szerkezetek - szád falak



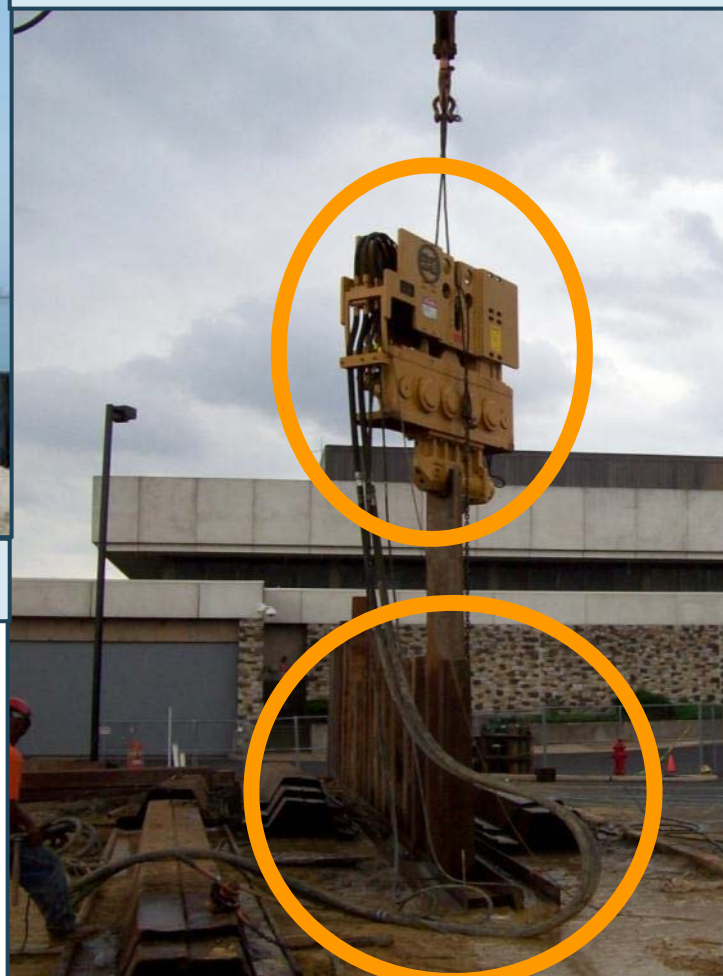


Lehajtás

vibrálás



pozicionálás





Sajtoló berendezés



Lehajtás

Dízel verő kalapács



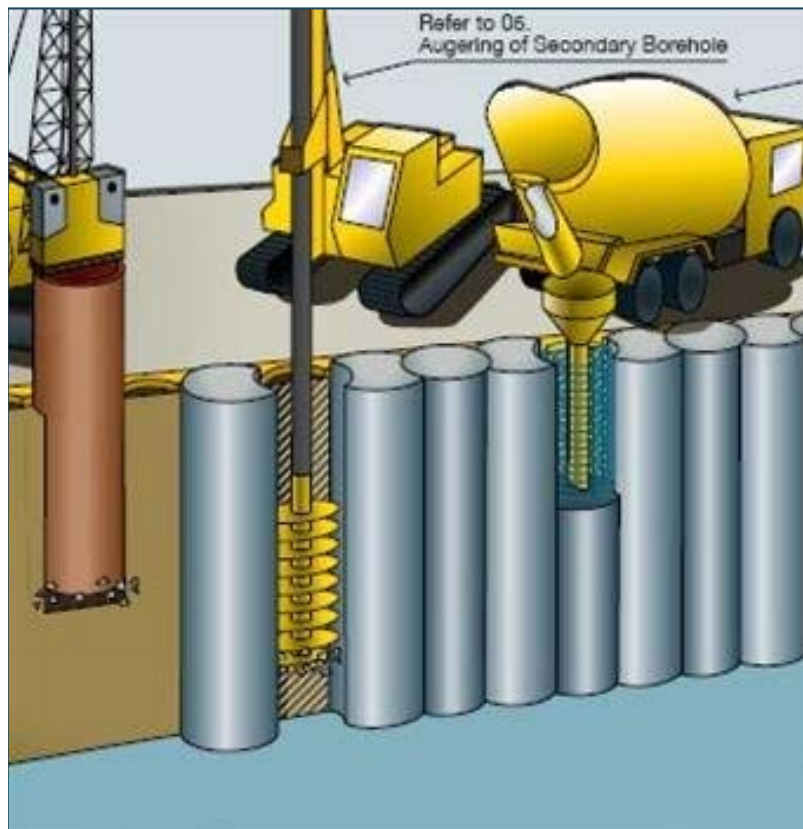
kihúzás

71

Cölöpfal



- fűrt cölöpökből vagy réspillérekből álló
- hézagos vagy zárt homlokfalú támszerkezetek.
- elsősorban a vízszintes terhek felvételére készülnek ezért viszonylag nagy a hajlítási merevségük
- ideiglenes és végleges szerkezetként egyaránt alkalmazhatók.

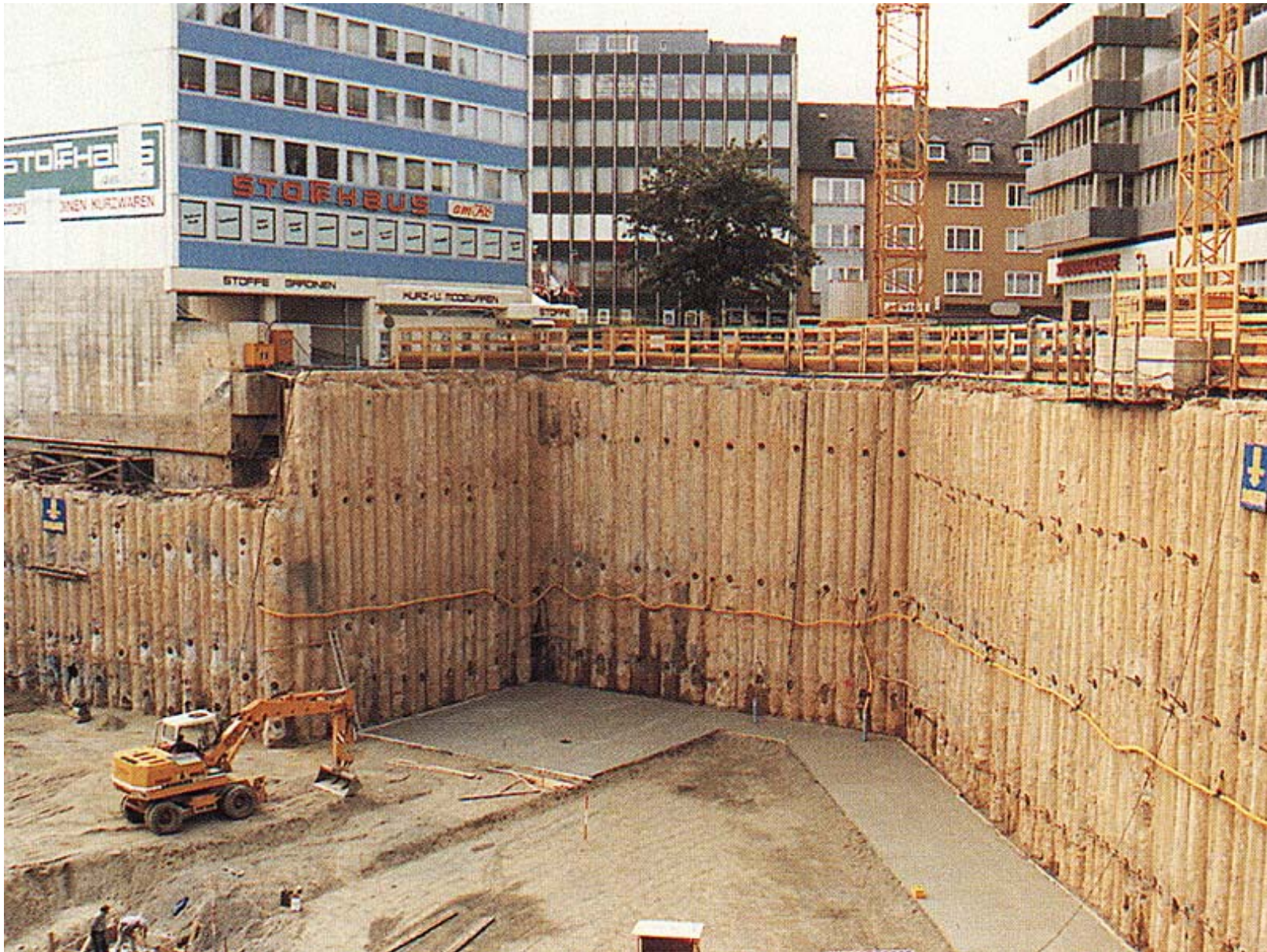


- bevágás megtámasztása
- rétegvíz szivárgás
- változó rétegsor
- nagy földnyomás
- vízszintes elmozdulások minimalizálása



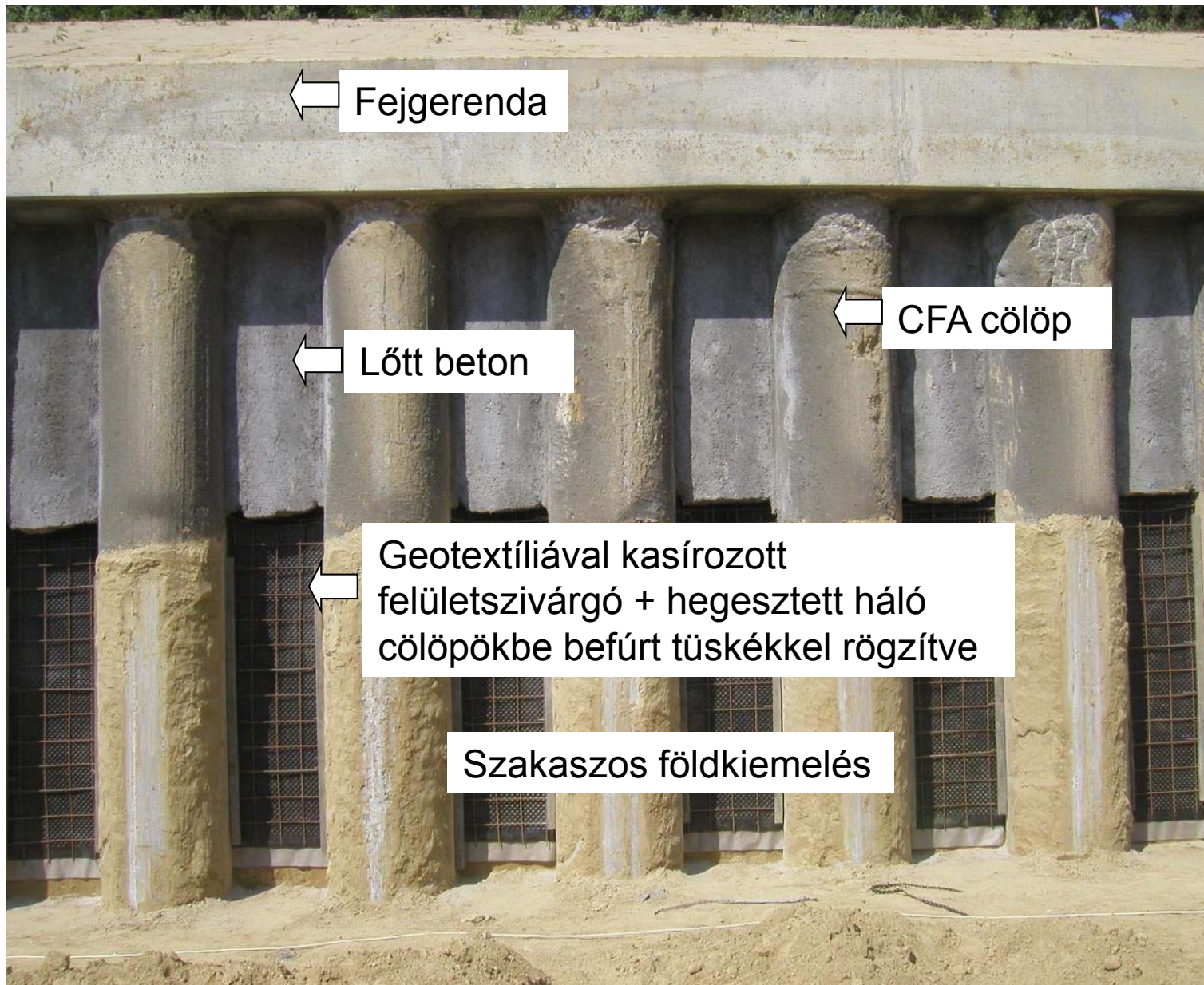
Befogott szerkezetek - cölöpfal

74

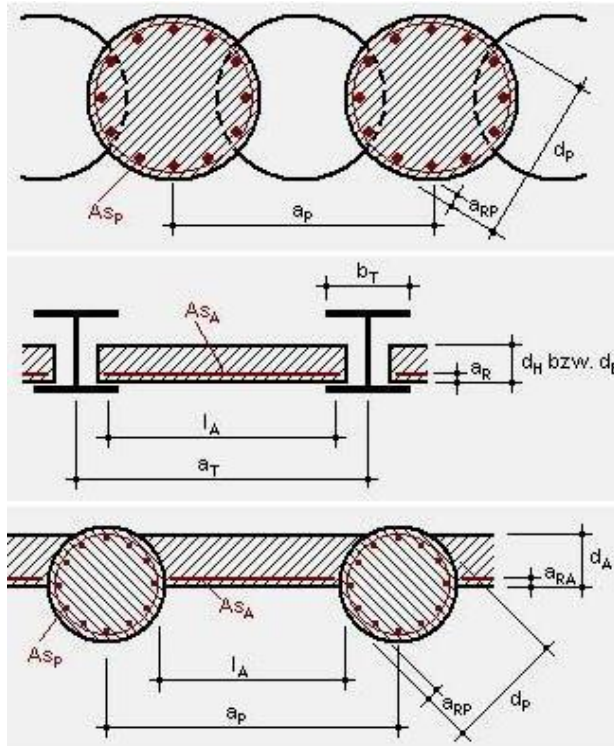


Befogott szerkezetek – cölöpfal – M7





Szerkezeti kialakítás

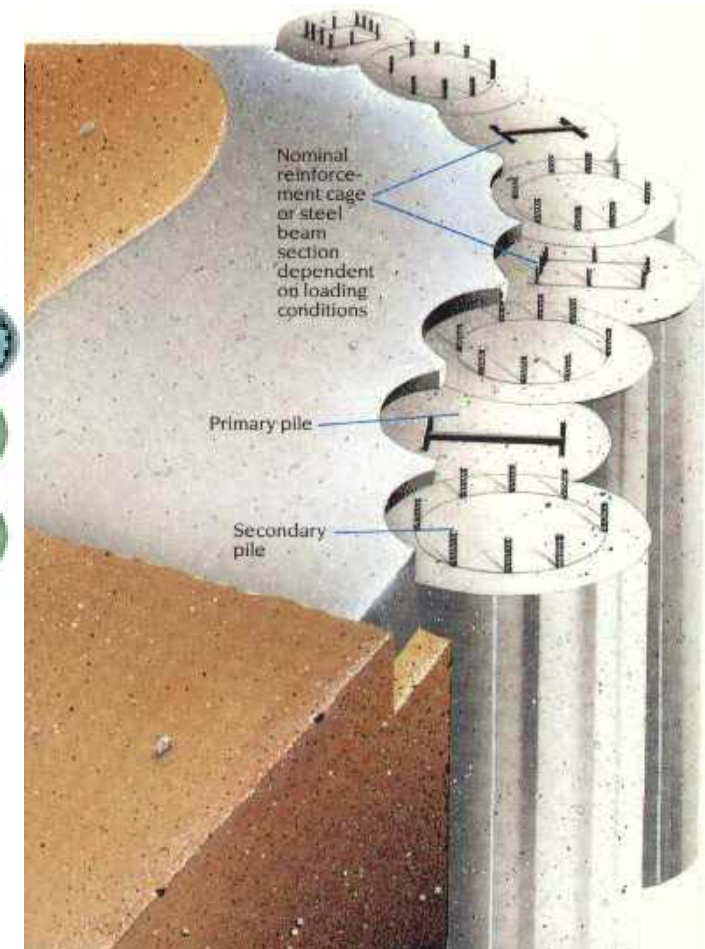
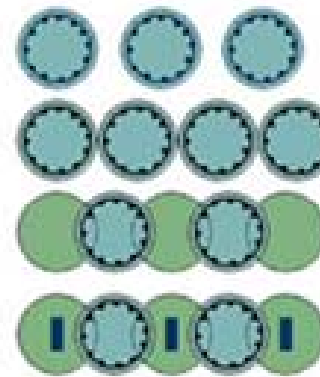


hézagos

érintkező

összemetsző

összemetsző,
erősített



78

RÉSFALAK

- Munkagödör vízzáró oldalhatárolása
- Föld alatti építmény oldalfala
- Alapozási szerkezet
- (Vízzáró függönyfal)

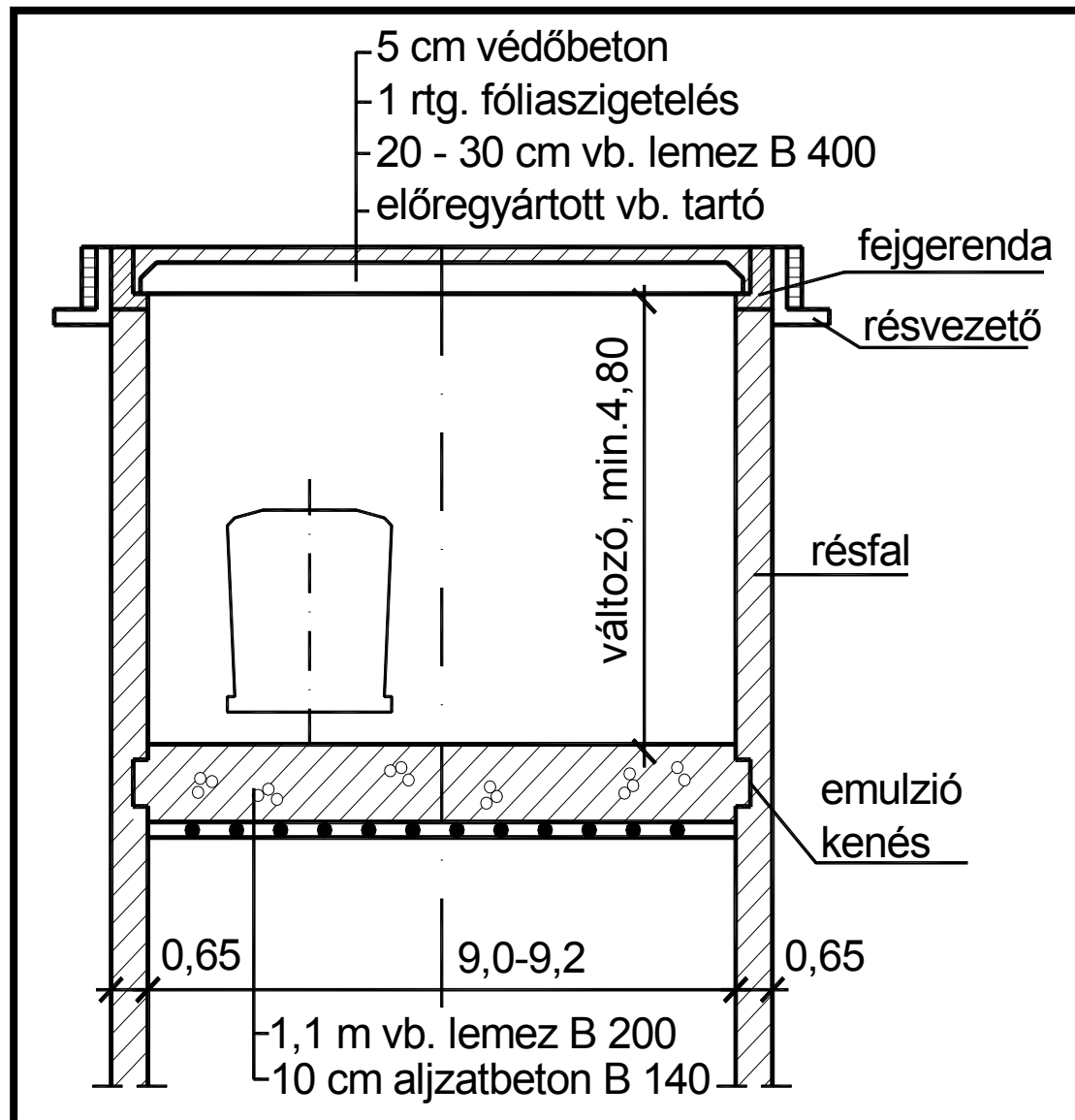


Alkalmazási terület

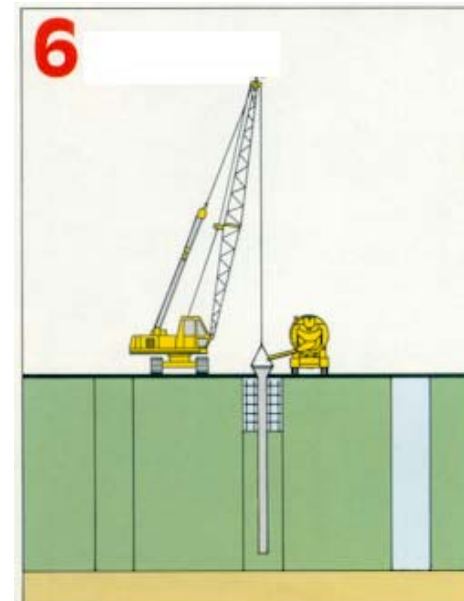
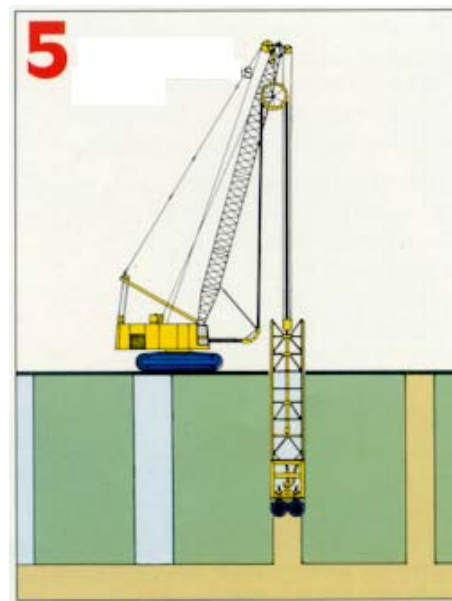
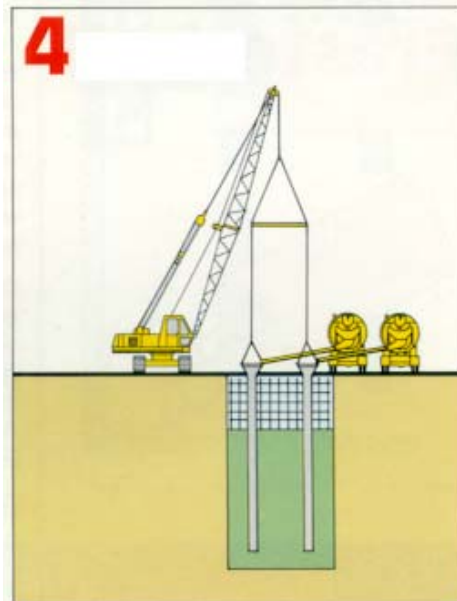
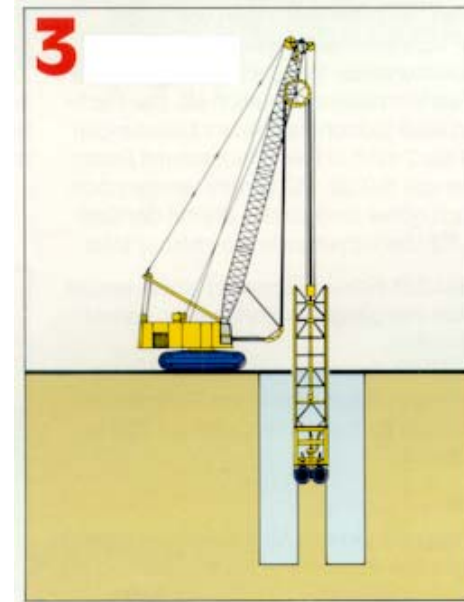
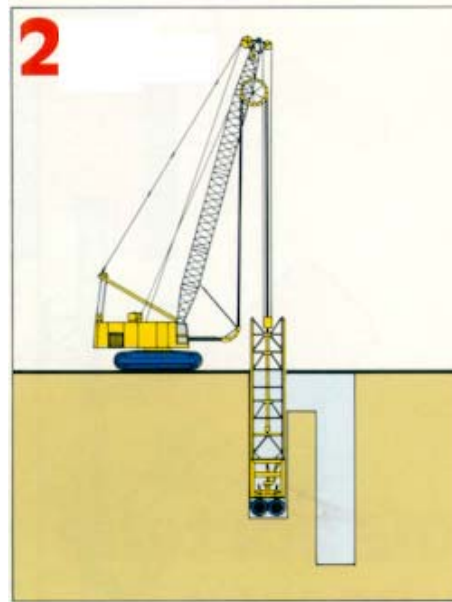
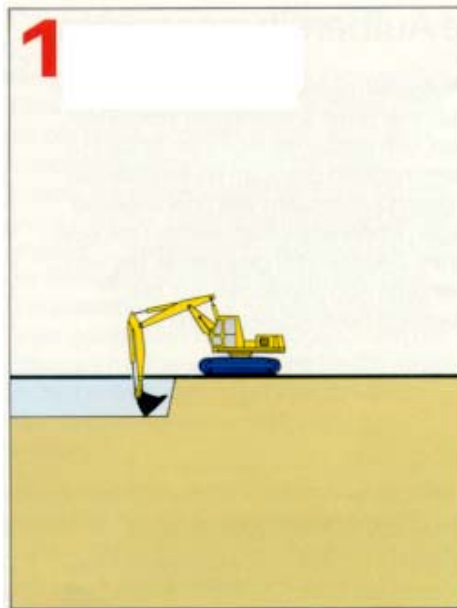


Munkatér-
határoló fal

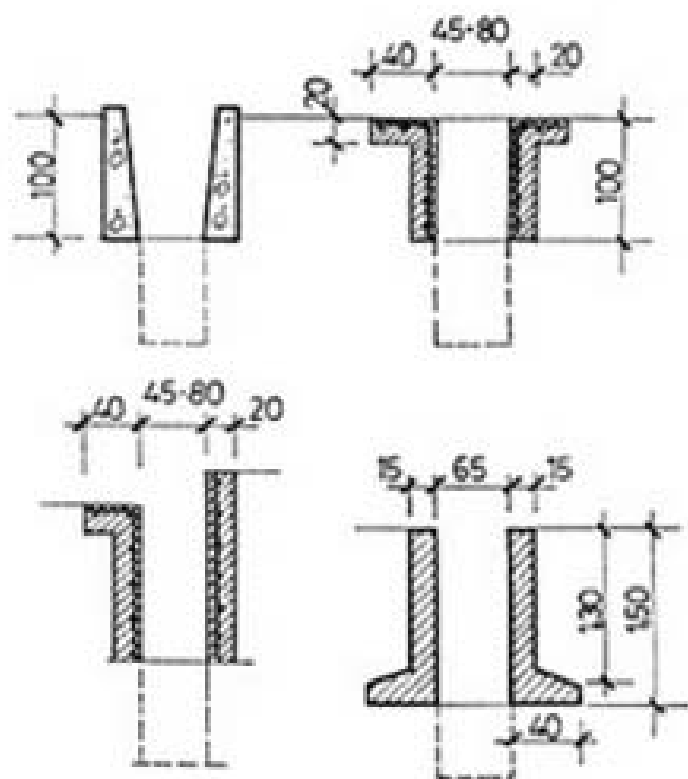




Földalatti
vasút
oldalfala



RÉSVEZETŐ GERENDA VÁLTOZATOK



A résvezető gerenda

Réselőgépek típusai

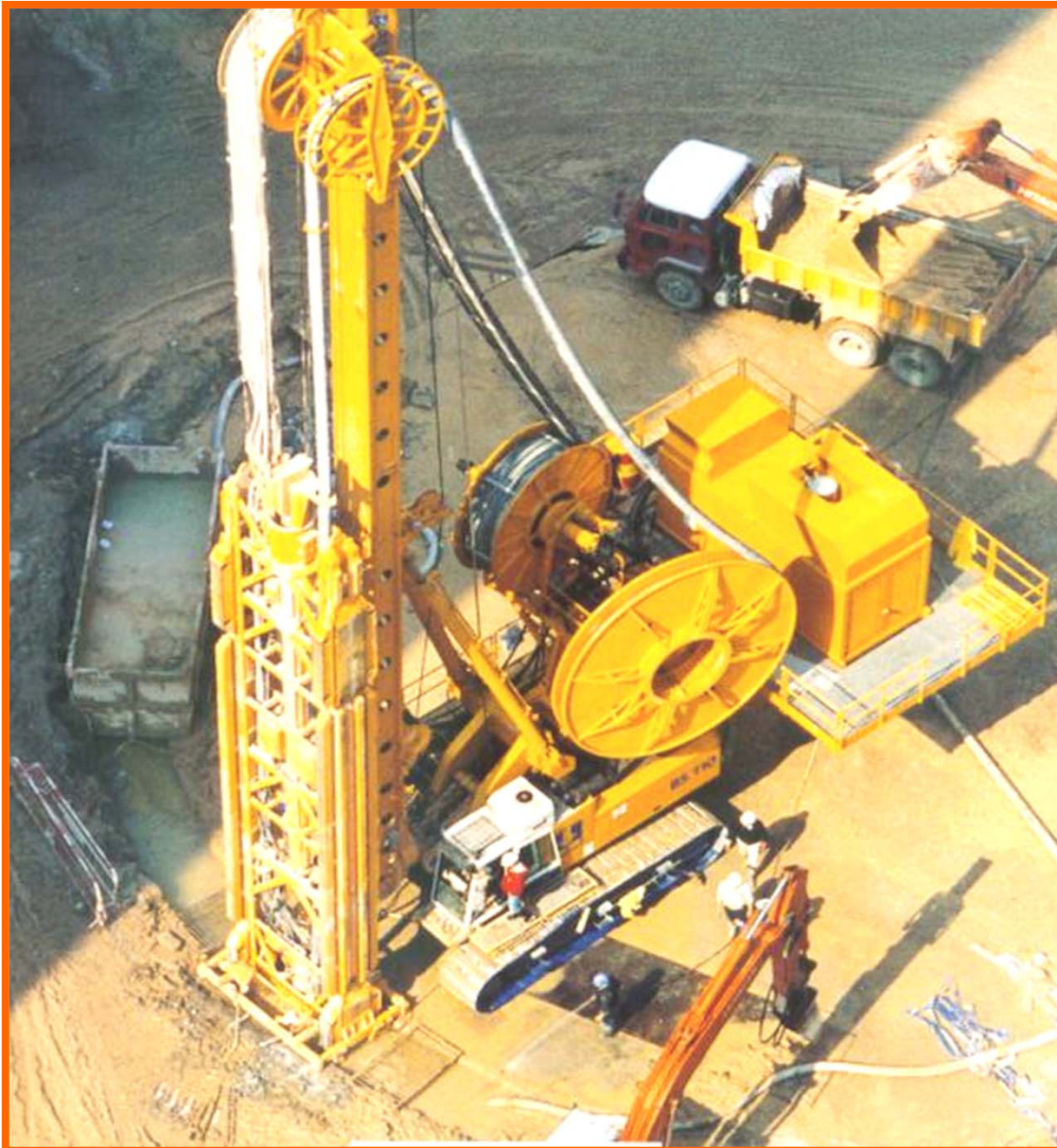
- Markoló gépek
 - ▣ ciklikus üzem (leengedés-harapás-kiemelés-ürítés)
 - ▣ max. 30 m-ig gazdaságos
 - ▣ hidraulikus vagy mechanikus üzem
 - ▣ köteles felfüggesztésű vagy merev (Kelly) rudas
- Talajmaró és folyadékszállítású gépek
 - ▣ folytonos üzem (talajaprítás-zagykiszivattyúzás-ülepítés)
 - ▣ 25 m felett lehet gazdaságos
 - ▣ marótárcsás (hydrofräse) vagy marófejes talajbontás

Köteles
felfüggesztésű
mechanikus
üzemű
markoló
réselőgép

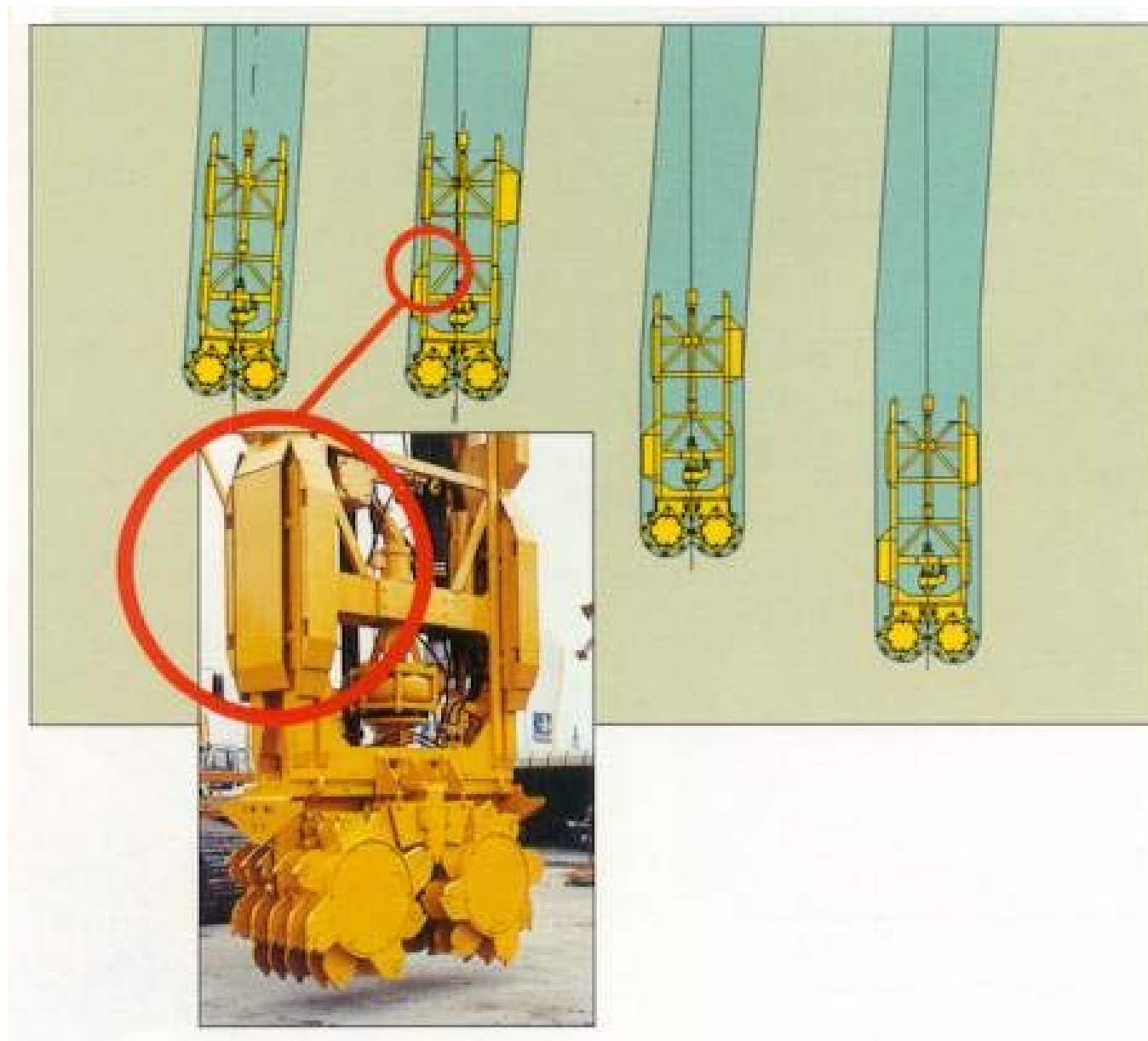


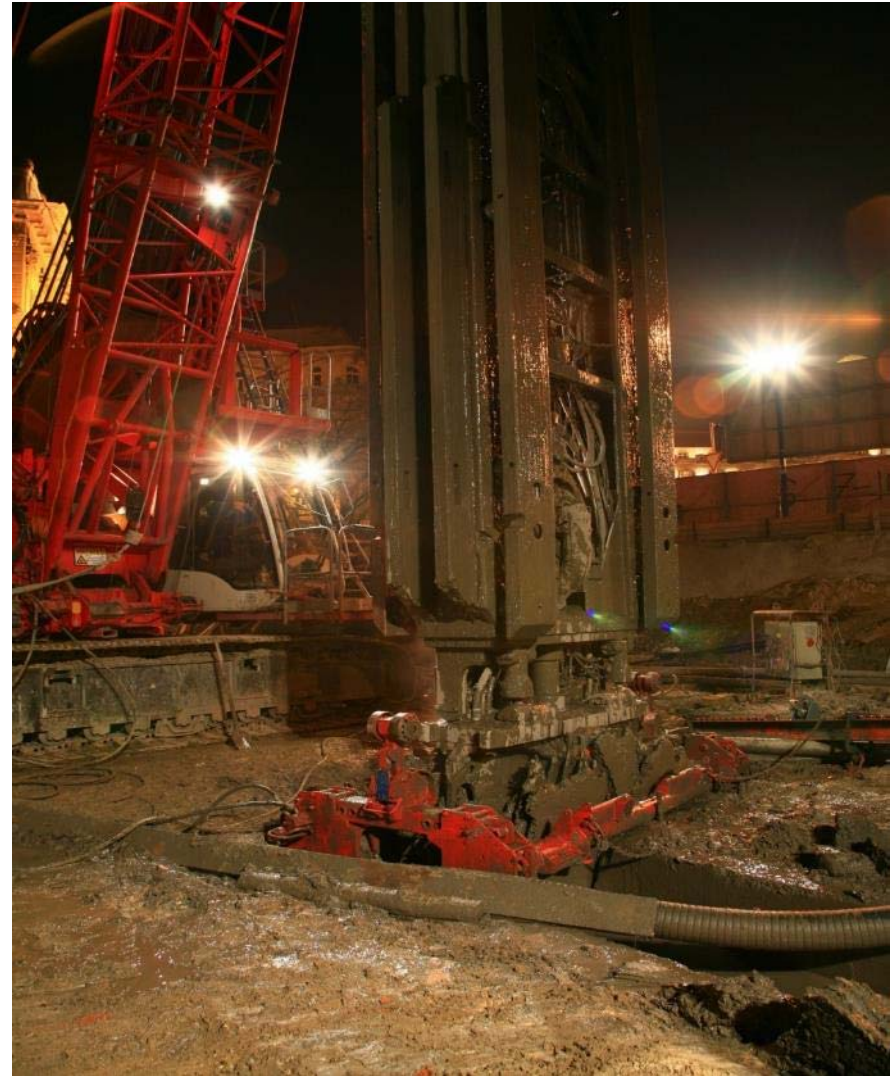


Köteles
felfüggesztésű
hidraulikus
üzemű
markoló
réselőgép



Marótárcsás
folyadék-
szállítású
réselőgép



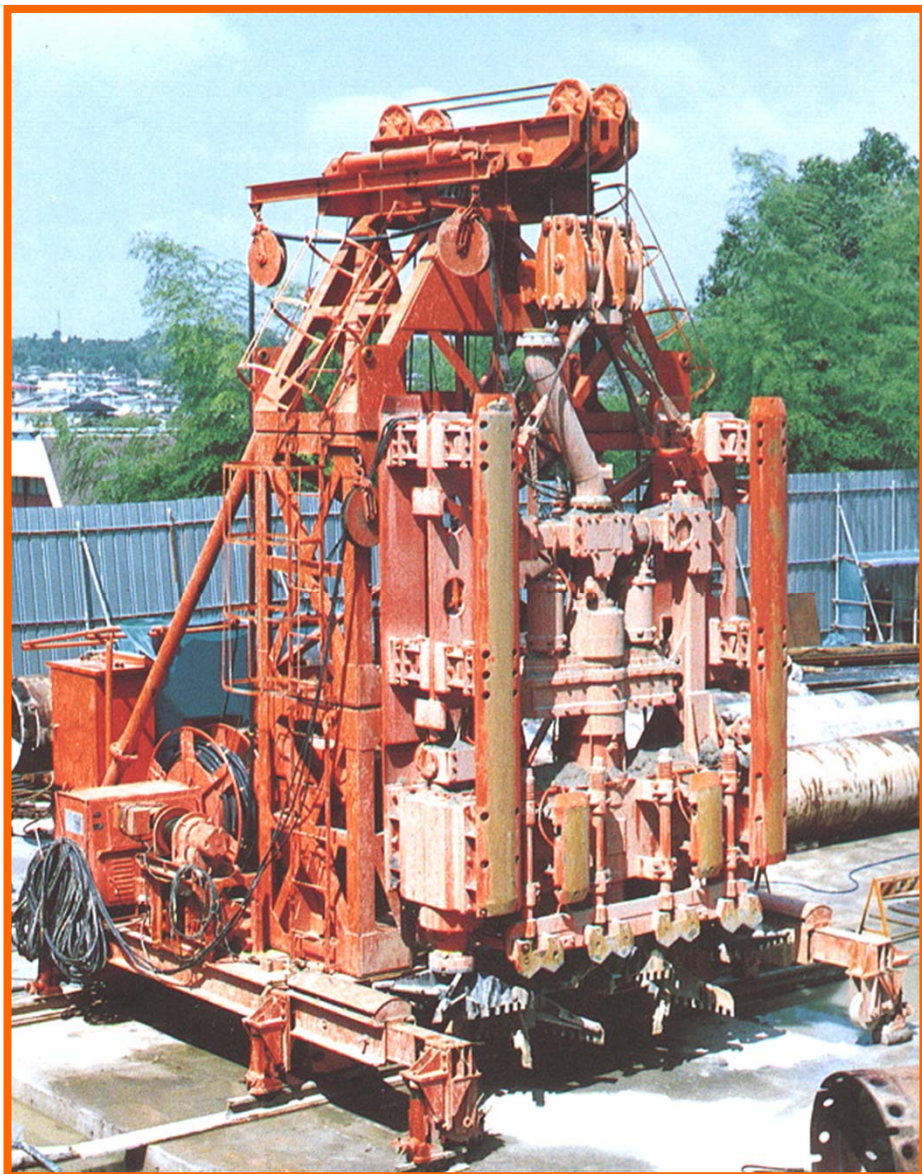


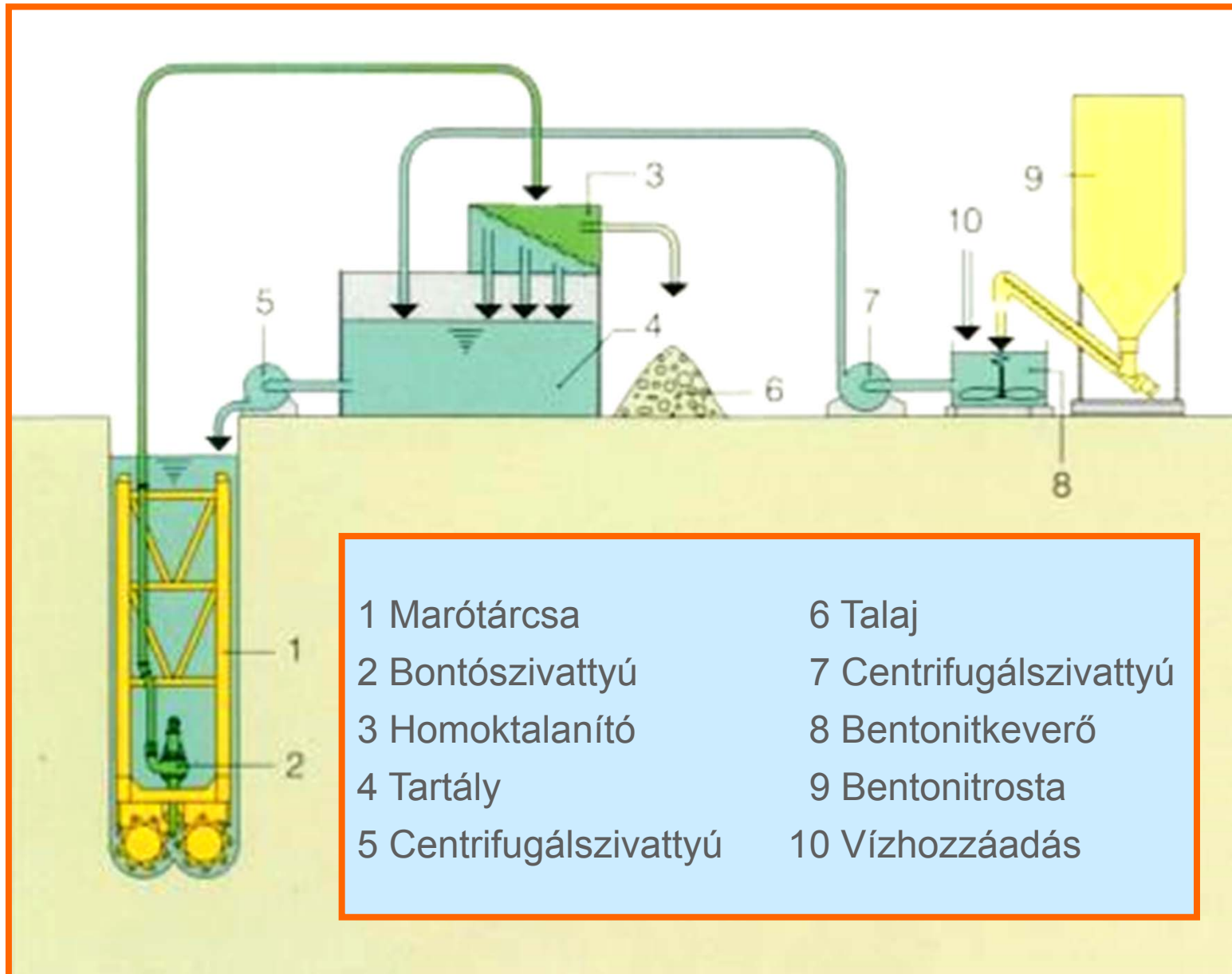
M4 Szt. Gellért és Fővám téri állomás, hidrofrézeres résfal építés

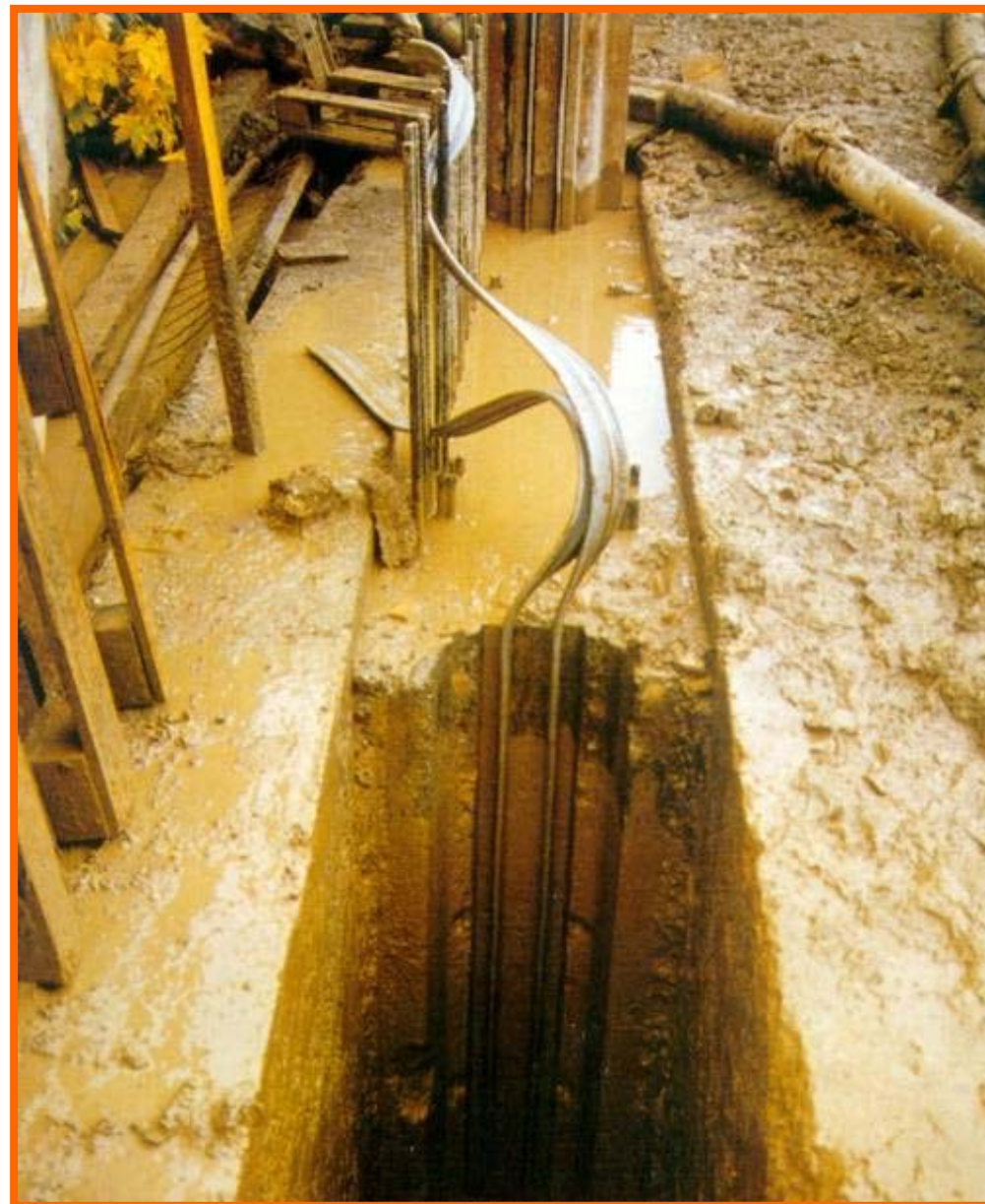


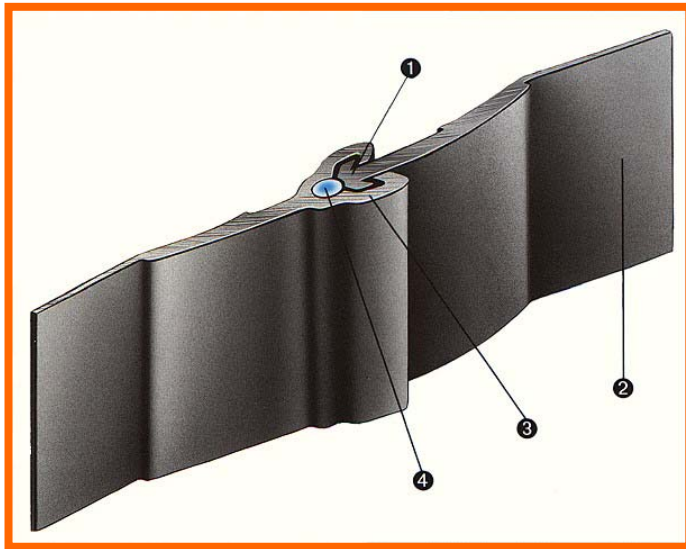
M4 Szt. Gellért és Fővám téri állomás, hidrofrezeres résfal építés

Réselőgépek típusai









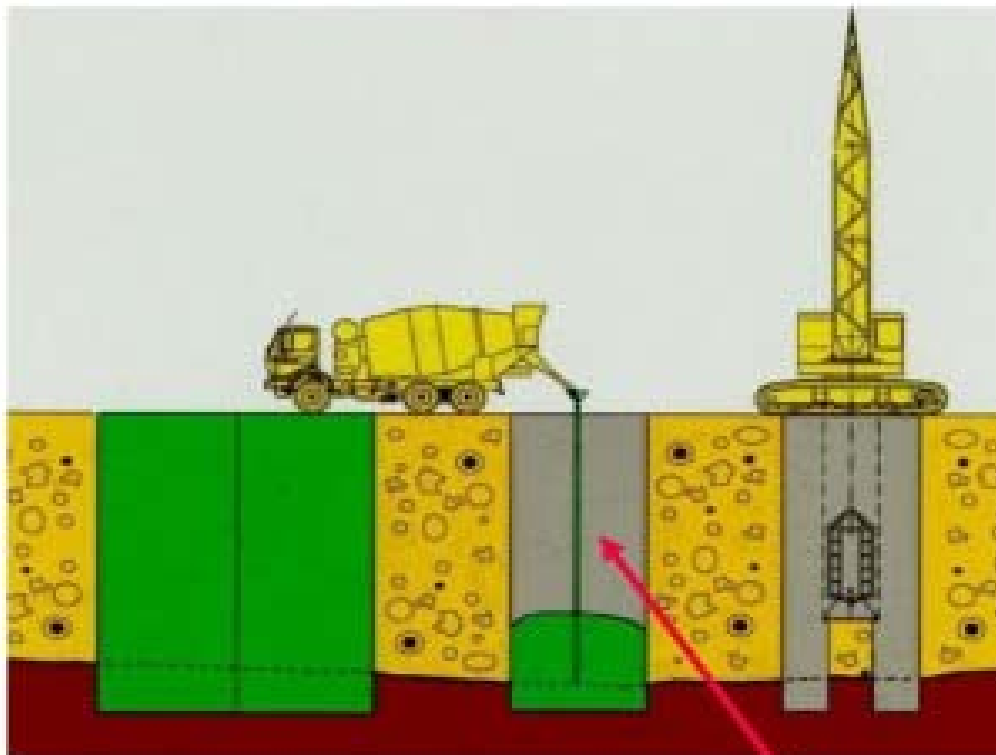
Vízzáró
műanyag fuga





A vasalás beépítése résfalaknál





betonozótölcsér

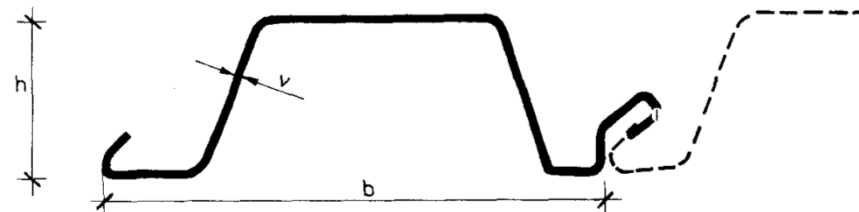
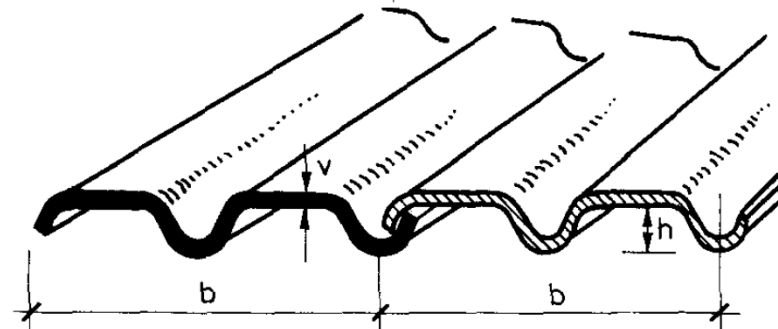
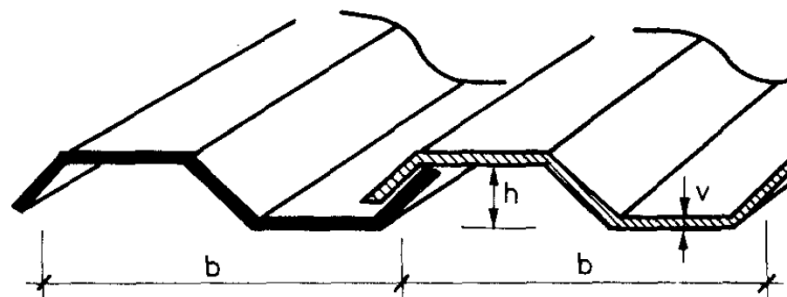
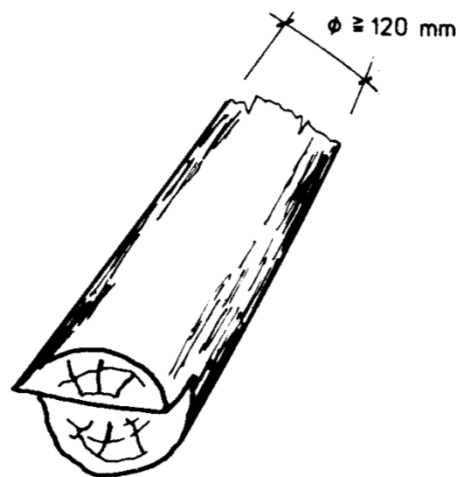
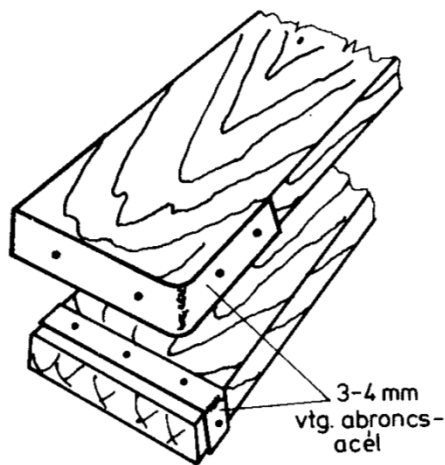
A rés kibetonozása

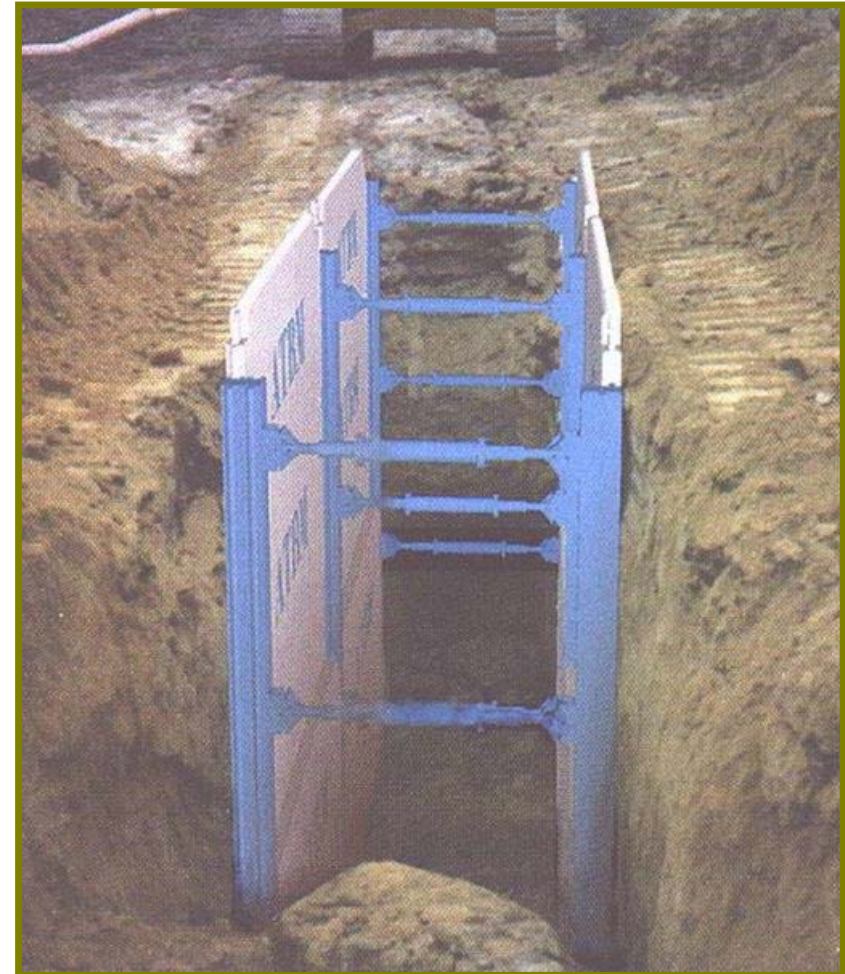


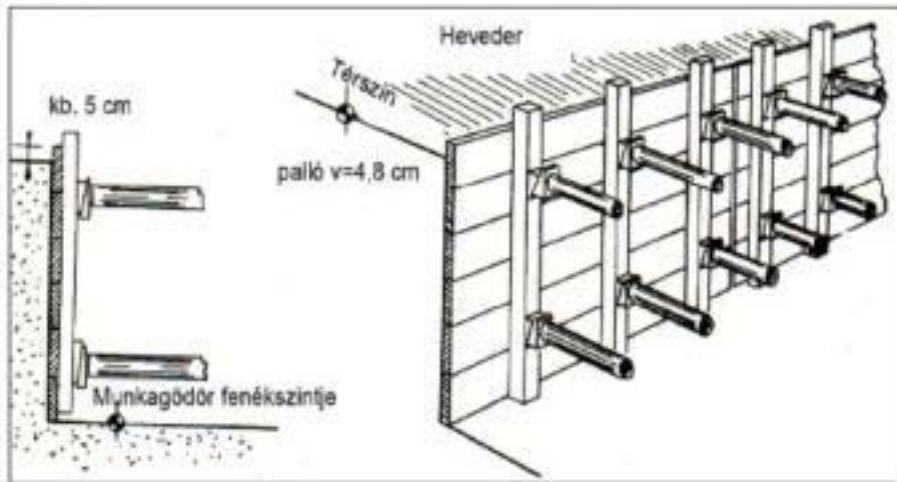
99

Egyéb szerkezetek

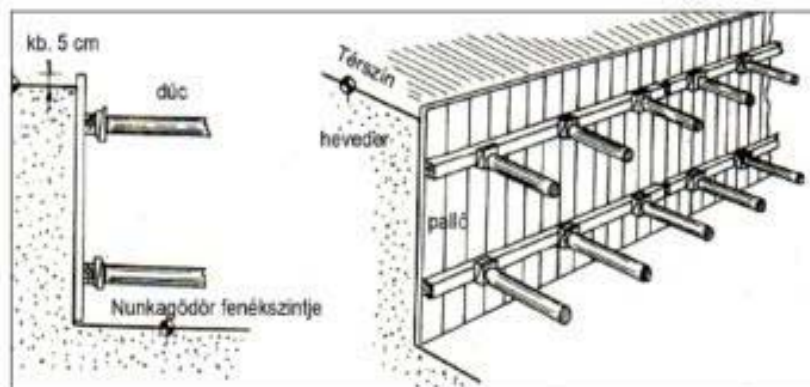
Dúcolatok szokásos elemei		
	fa	acél
palló	ált. 48 mm vastag palló	Union, Pátia, CS hullámlemezek
heveder	gerendák 12-24 cm oldalhosszal	I, vagy U tartók
dúc	gömbfa min. 12 cm átmérővel	csavaros dúc, cső, I-tartó







Vízszintes állított pallózás függőleges hevederekkel



Függőleges állított pallózás vízszintes hevederekkel

Utánhajtott pallózás

