

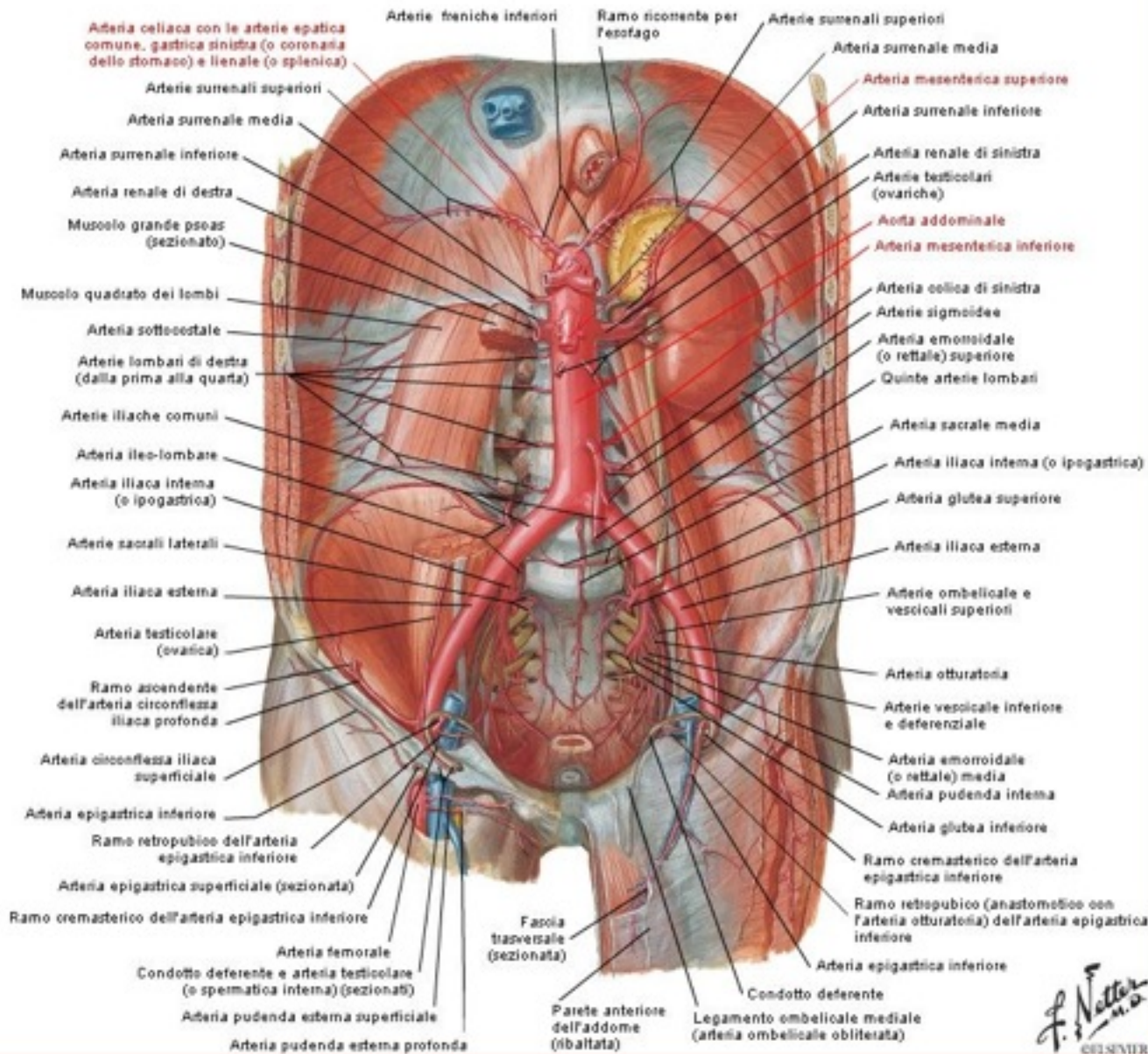
“PIVOT” NEUROVEGETATIVI



GANGLI E PLESSI AUTONOMI DELLA REGIONE
ADDOMINALE E CERVICALE

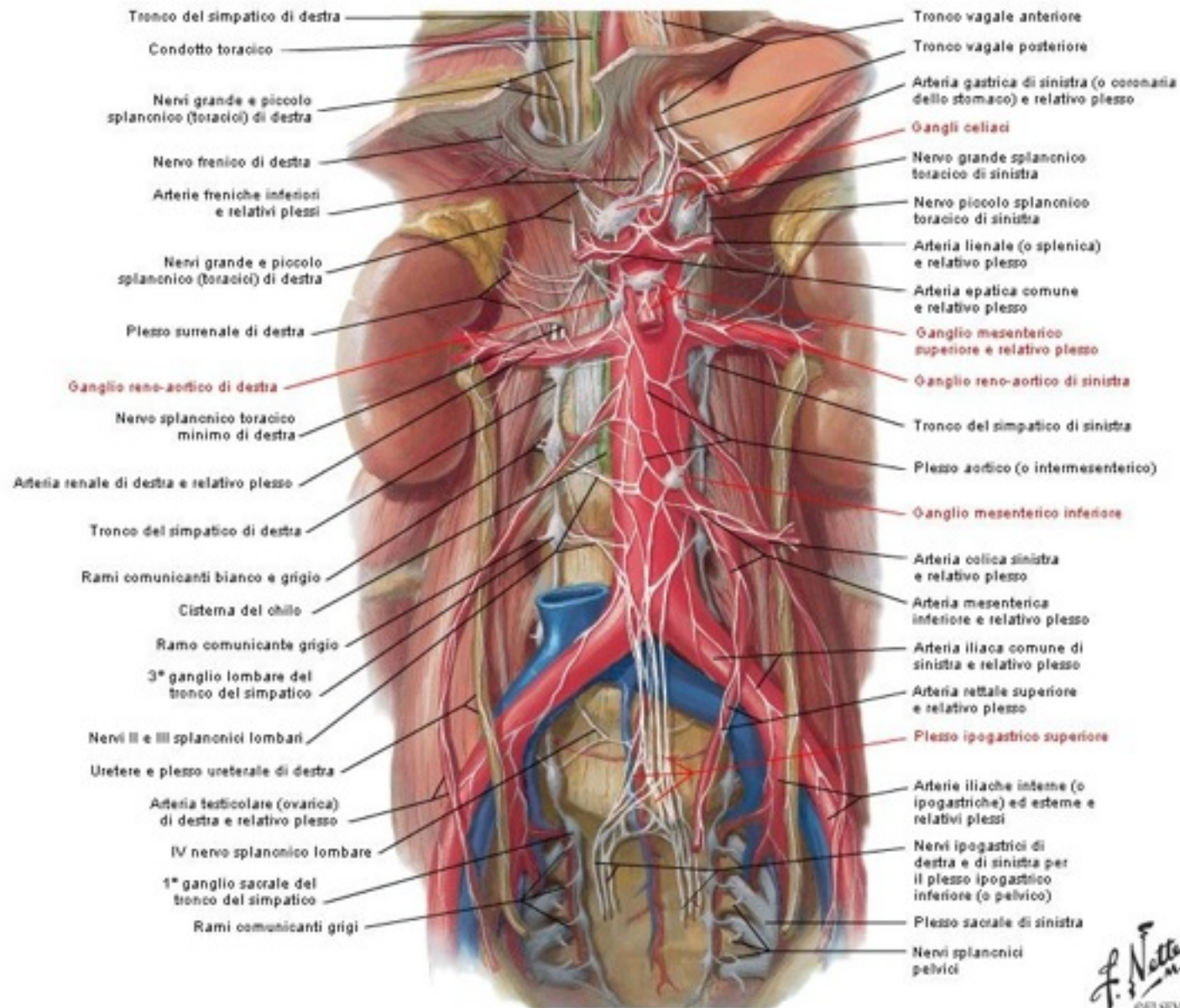
MASSIMO TONIETTO D.O.

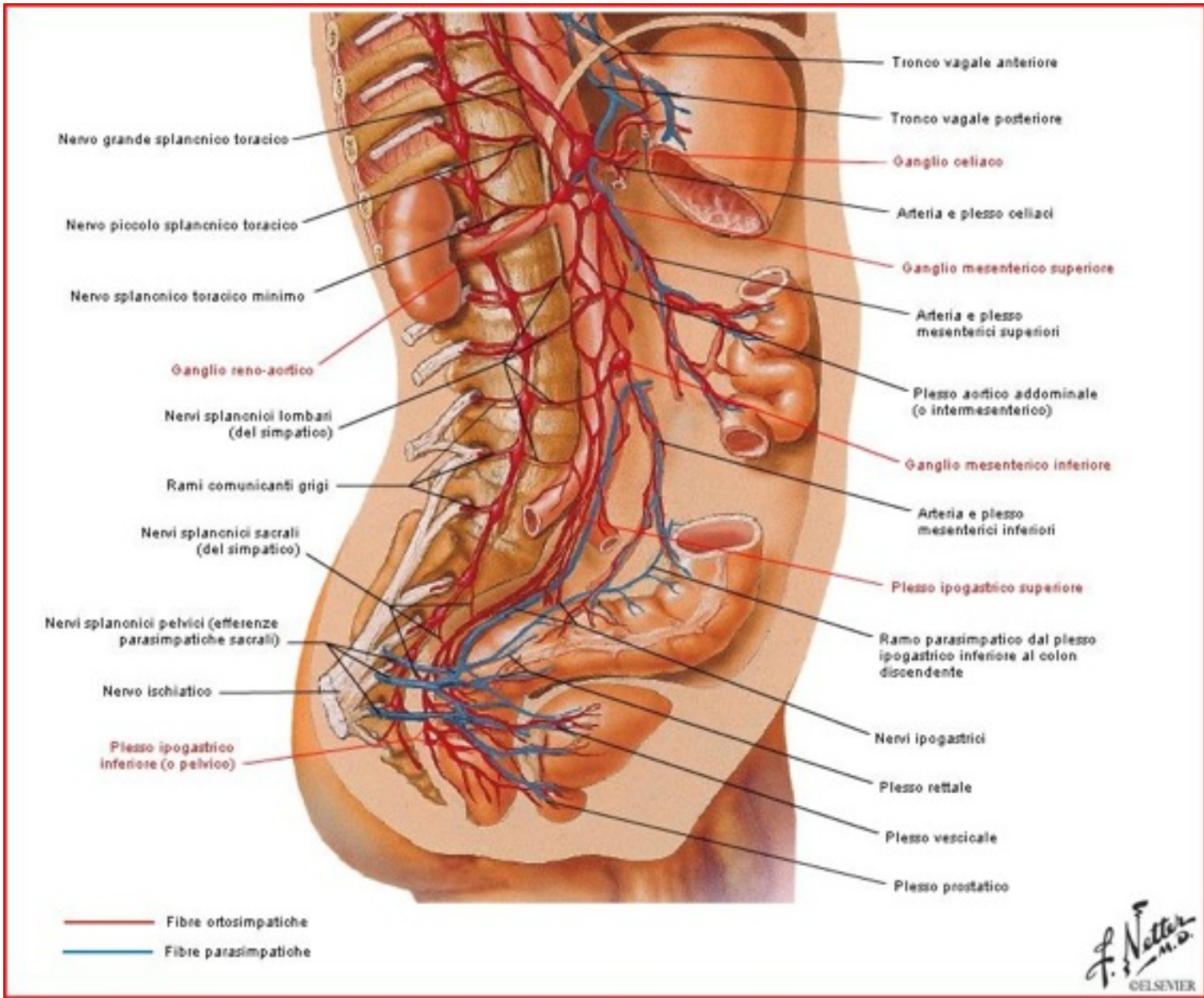
Arterie della parete posteriore dell'addome



F. Netter M.D.
 C.E. SEEVER

Nervi e gangli del sistema nervoso autonomo nell'addome





Nervo grande splanchnico toracico
 Nervo piccolo splanchnico toracico
 Nervo splanchnico toracico minimo
 Ganglio reno-aortico
 Nervi splanchnici lombari (del simpatico)
 Rami comunicanti grigi
 Nervi splanchnici sacrali (del simpatico)
 Nervi splanchnici pelvici (efferenze parasimpatiche sacrali)
 Nervo ischiatico
 Plexo ipogastrico inferiore (o pelvico)

Tronco vagale anteriore
 Tronco vagale posteriore
 Ganglio celiaco
 Arteria e plesso celiaci
 Ganglio mesenterico superiore
 Arteria e plesso mesenterici superiori
 Plexo aortico addominale (o intermesenterico)
 Ganglio mesenterico inferiore
 Arteria e plesso mesenterici inferiori
 Plexo ipogastrico superiore
 Ramo parasimpatico dal plesso ipogastrico inferiore al colon discendente
 Nervi ipogastrici
 Plexo rettale
 Plexo vescicale
 Plexo prostatico

— Fibre ortosimpatiche
 — Fibre parasimpatiche

F. Netter
 M.D.
 GELSENER

GANGLIO CELIACO



- Misto, pari (dx e sx)
- Situato sulla parete antero laterale dell'aorta addominale sopra il tripode celiaco, posteriormente al **piccolo omento**.
- Riceve fibre parasimpatiche dal vago e ortosimpatiche dal nervo grande splancnico toracico che deriva dalla fusione dei nervi splancnici provenienti dalle vertebre D5,D6,D7,D8,D9.
- Invia fibre ai seguenti visceri:
 - Stomaco, piloro
 - duodeno (sovramesocolico)
 - fegato, colecisti
 - Milza
 - Pancreas
 - Ganglio mesenterico superiore (contributi anastomotici)
 - Rene, surrene (Testut Latarjet)

GANGLIO RENO AORTICO



- Ortosimpatico, pari (dx e sx)
- Situato sull'emergenza delle arterie renali dx e sx del tripode celiaco, ad un livello corrispondente al disco tra D12 e L1.
- Riceve fibre dai nervi splanchnici toracici piccolo e minimo derivanti dalla fusione di rami ortosimpatici provenienti da D10, D11 e D12.
- Invia fibre ai seguenti visceri:
 - Reni
 - Ghiandole surrenali
 - Ganglio mesenterico superiore (contributi anastomotici)

GANGLIO MESENTERICO SUPERIORE



- Misto, impari
- Situato anteriormente all'aorta addominale all'altezza del corpo di D12, sotto il tripode celiaco, in prossimità dell'emergenza dell'arteria mesenterica superiore.
- Riceve fibre parasimpatiche dal nervo vago e ortosimpatiche dai nervi splancnici da D10 a L2.
- Invia fibre ai seguenti visceri:
 - Duodeno (sottomesocolico)
 - Intestino mesenterico
 - Colon destro
 - Emicolon trasverso
 - Rene (Testut Latarjet)

GANGLIO MESENTERICO INFERIORE



- Ortosimpatico, impari
- Situato sulla parete antero laterale sx dell'aorta addominale in prossimità dell'emergenza dell'arteria mesenterica inferiore, ad un livello corrispondente al corpo di L3 (ombelico)
- Riceve afferenze ortosimpatiche dal nervo splancnico proveniente da L2
- Emette efferenze ai seguenti visceri:
 - colon sx,
 - sigma, retto
 - vescica, prostata, utero e genitali esterni. (per contributi al plesso ipogastrico sup. e inf.)

PLESSO IPOGASTRICO SUPERIORE



- Ortosimpatico
- Rete nervosa situata anteriormente alla biforcazione aortica da cui si dipartono le due arterie iliache, all'altezza del corpo di L1.
- Riceve afferenze ortosimpatiche dai nervi splancnici provenienti da L3 e L4 (nervi ipogastrici) e da rami ortosimpatici provenienti dal ganglio mesenterico inferiore.
- Invia efferenze ai seguenti visceri:
 - colon sx,
 - sigma, retto
 - vescica, prostata, utero e genitali esterni. (per contributi al plesso ipogastrico sup. e inf.)

PLESSO IPOGASTRICO INFERIORE

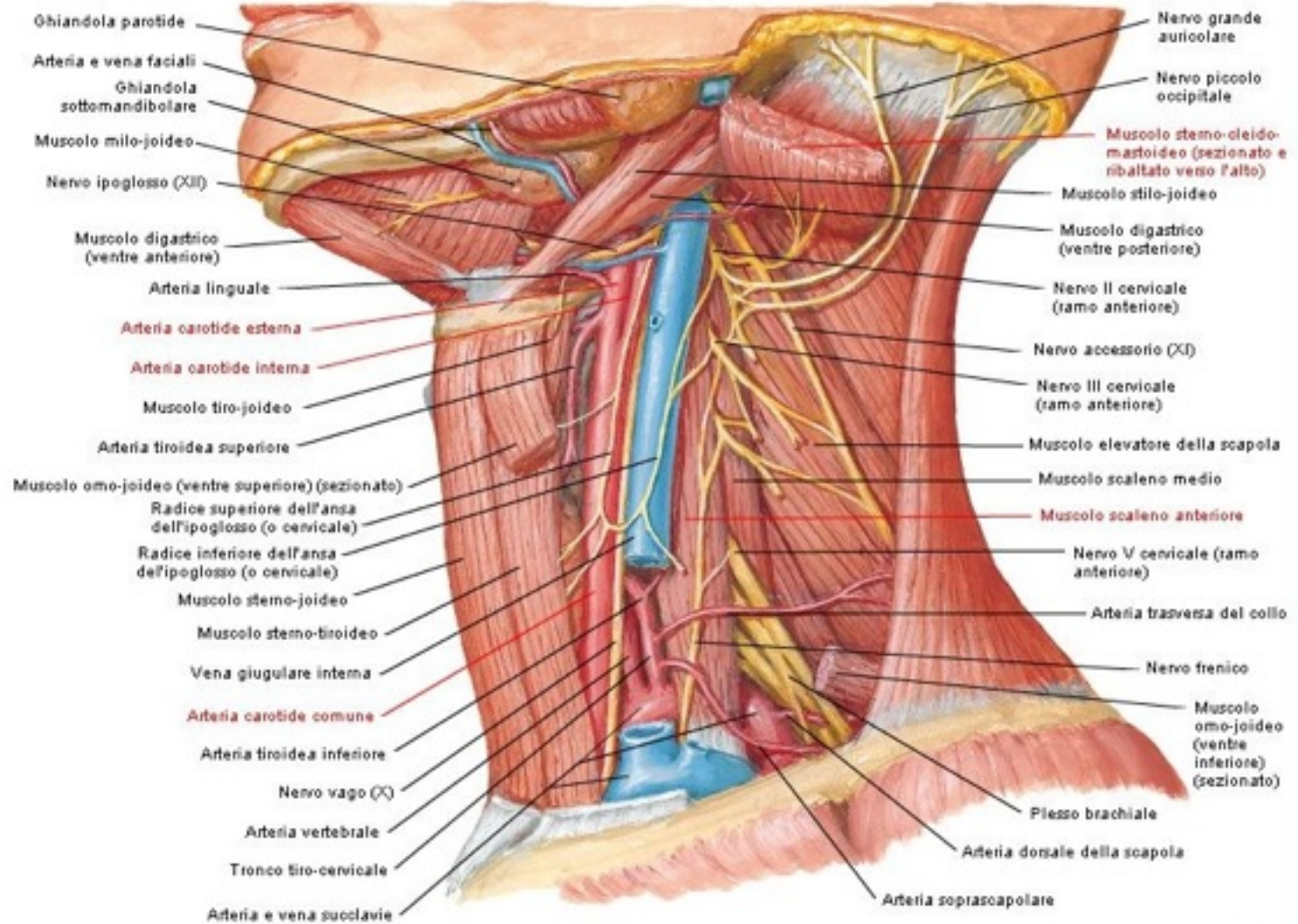


- Misto
- Rete nervosa adesa alla parete posteriore dell'intestino retto, separata dalla faccia anteriore del sacro tramite la fascia endopelvica.
- Riceve fibre parasimpatiche dal parasimpatico sacrale (n. splancnici pelvici) e ortosimpatiche dai nervi splancnici sacrali.
- Invia fibre ai seguenti visceri:
 - 1/2 colon trasverso, colon discendente, sigma, retto, vescica, prostata, utero e genitali esterni.

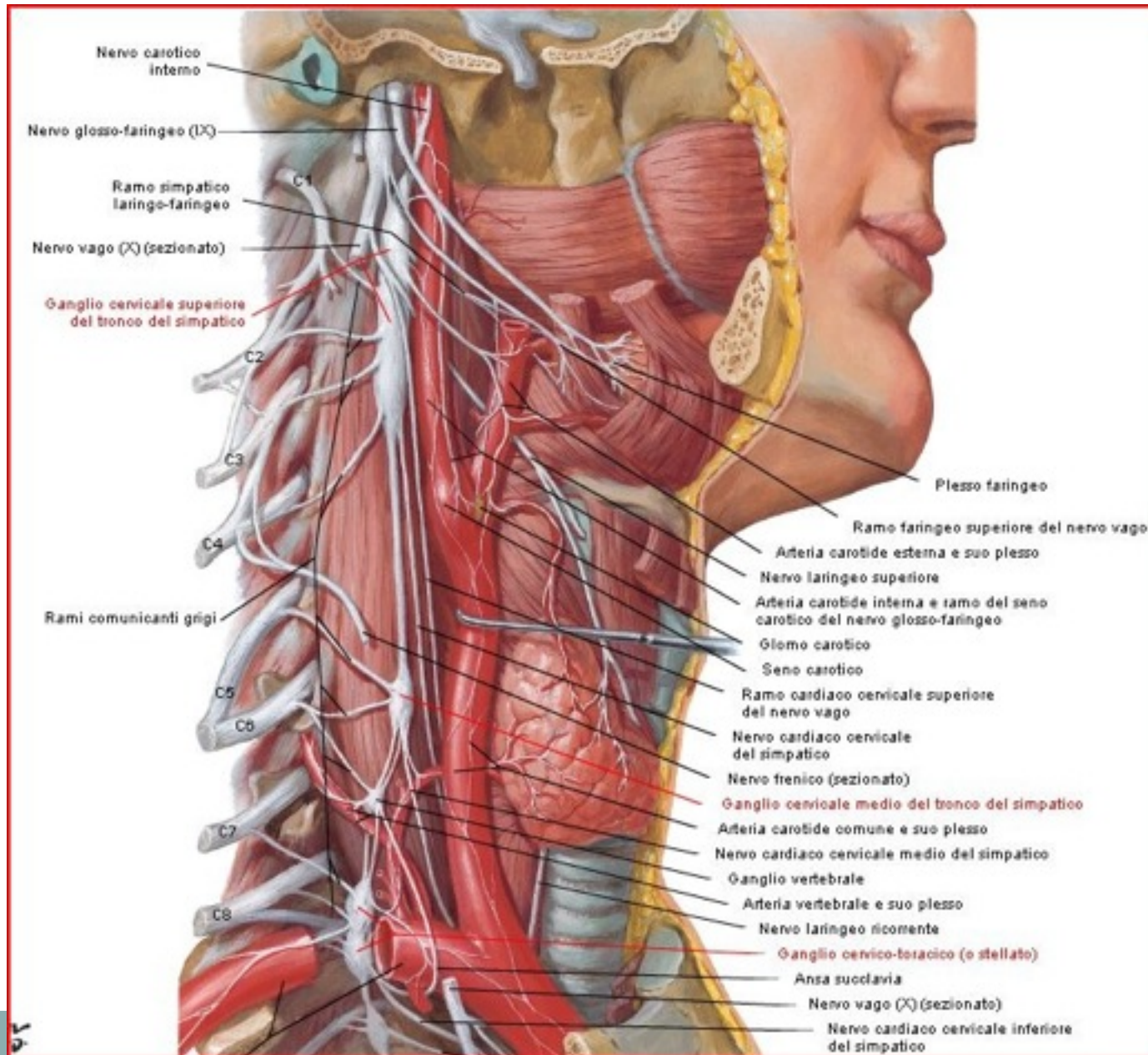
“PIVOT” NEUROVEGETATIVI



GANGLI E PLESSI DELLA REGIONE CERVICALE



F. Netter M.D.



GANGLIO CERVICALE SUPERIORE



- Ortosimpatico, pari
- E' un grosso ganglio, di forma allungata, adeso alla parete dell'arteria carotide interna. Si sviluppa per un tratto corrispondente al 2° medio del ramo verticale della mandibola all'altezza della seconda e terza vertebra cervicale
- Riceve fibre provenienti da C1,C2,C3,C4 (rami comunicanti grigi)
- Invia fibre ortosimpatiche ai seguenti territori:
 - Ganglio ciliare
 - Ganglio pterigo palatino
 - Ganglio otico
 - Ganglio sottomandibolare
 - Arteria carotide e altri vasi arteriosi intracranici
 - Cuore (Testut), Esofago
 - Nervi cranici:
 - ✦ Ganglio nodoso (del nervo vago), ganglio petroso (del nervo glosso faringeo) , ganglio giugulare (del nervo vago), nervo ipoglosso.

GANGLIO CERVICALE MEDIO



- Ortosimpatico, pari
- Situato circa 3-4 cm al di sotto del ganglio cervicale superiore è adeso alla parete dell'arteria carotide comune, prima che questa si divida in interna ed esterna. Topograficamente corrisponde alla quinta-sesta vertebra cervicale anteriormente alla **fascia pre-vertebrale**.
- Riceve fibre provenienti da C5 e C6
- Invia fibre ai seguenti territori:
 - Cuore
 - Grandi vasi cardiaci
 - Carotide
 - Tiroide

GANGLIO CERVICALE INFERIORE



- Ortosimpatico, pari
- Lungo circa 1 cm si trova in corrispondenza dell'ultima vertebra cervicale anteriormente alla **fascia prevertebrale**.
- Riceve fibre provenienti da C7, C8 e D1
- Invia fibre ai seguenti territori:
 - Cuore
 - Grandi vasi cardiaci
 - Arteria vertebrale
 - Arteria basilare del cranio
 - Esofago