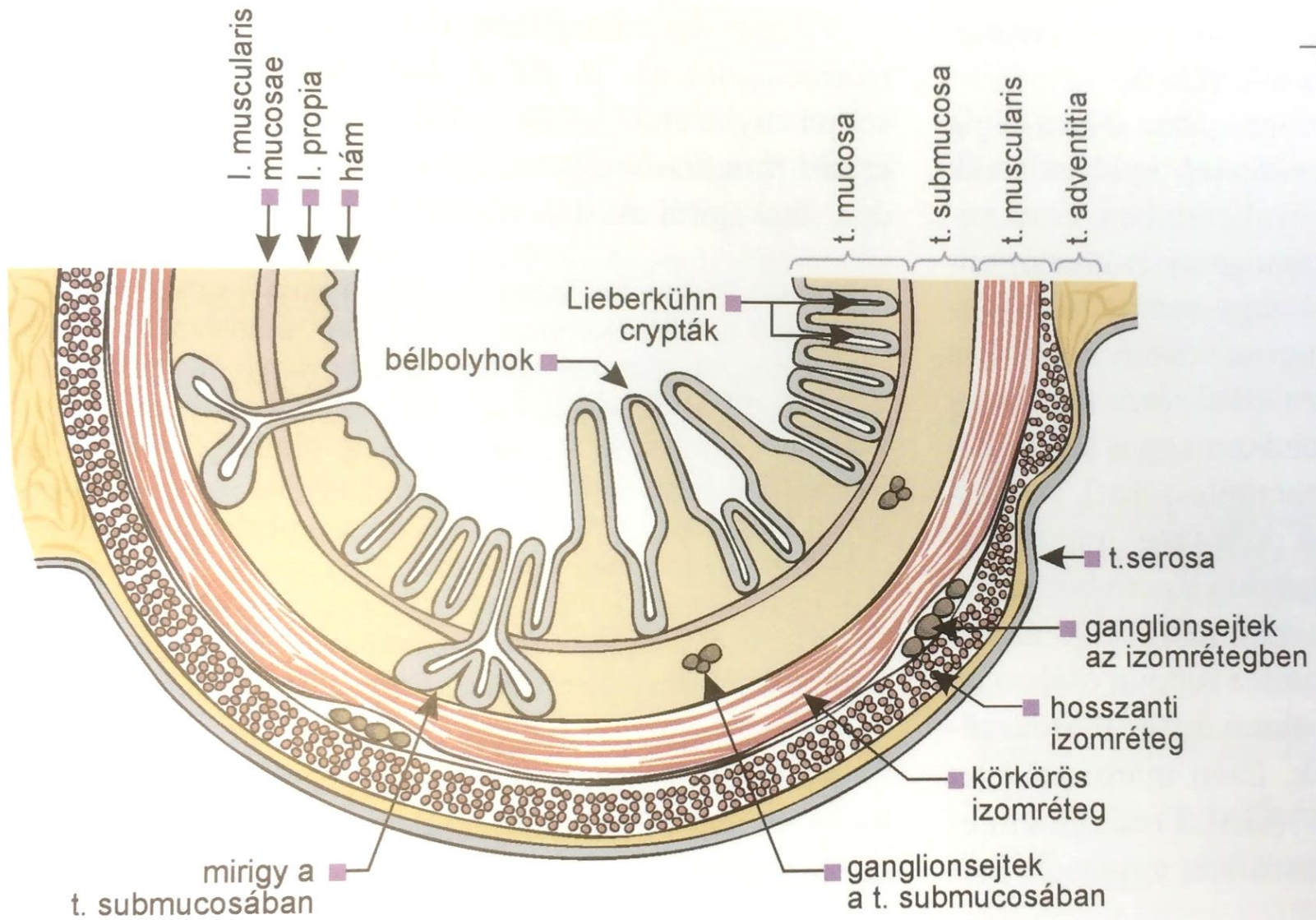


A tápcsatorna falának általános szerkezete



Vékonybél szövetana

(intestinum tenue)

65. Duodenum - HE

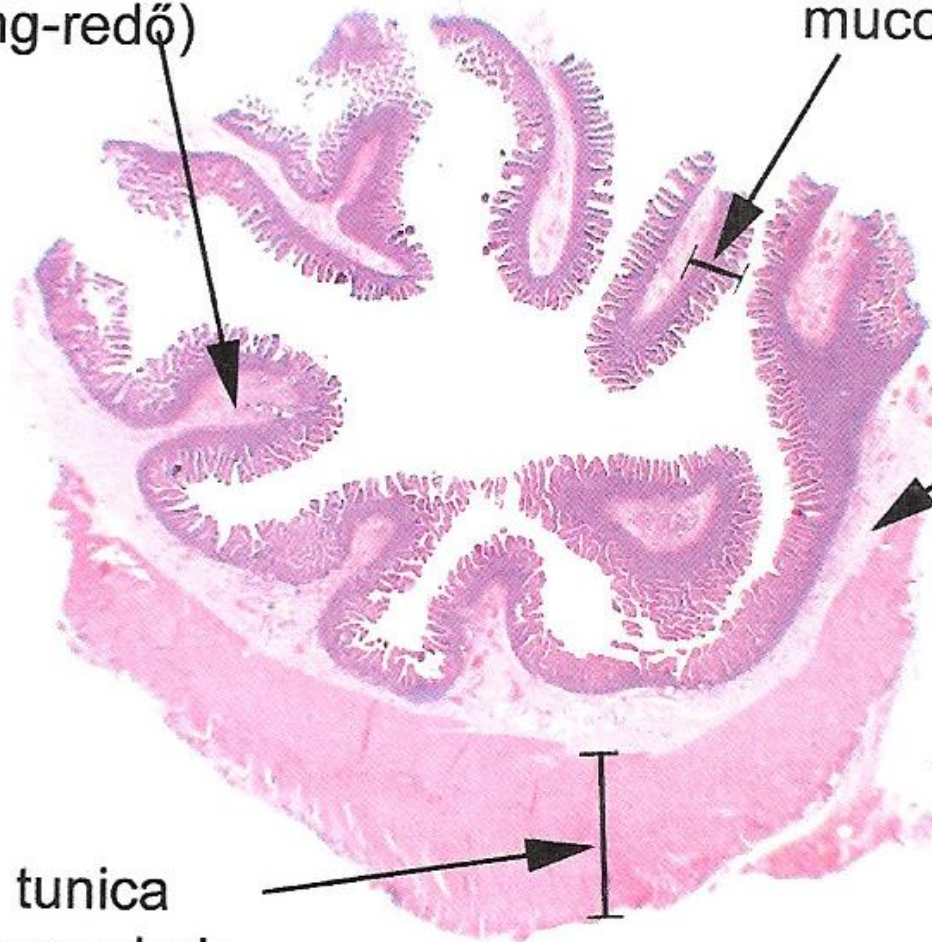
plica circularis
(Kerckring-redő)

mucosa

submucosa

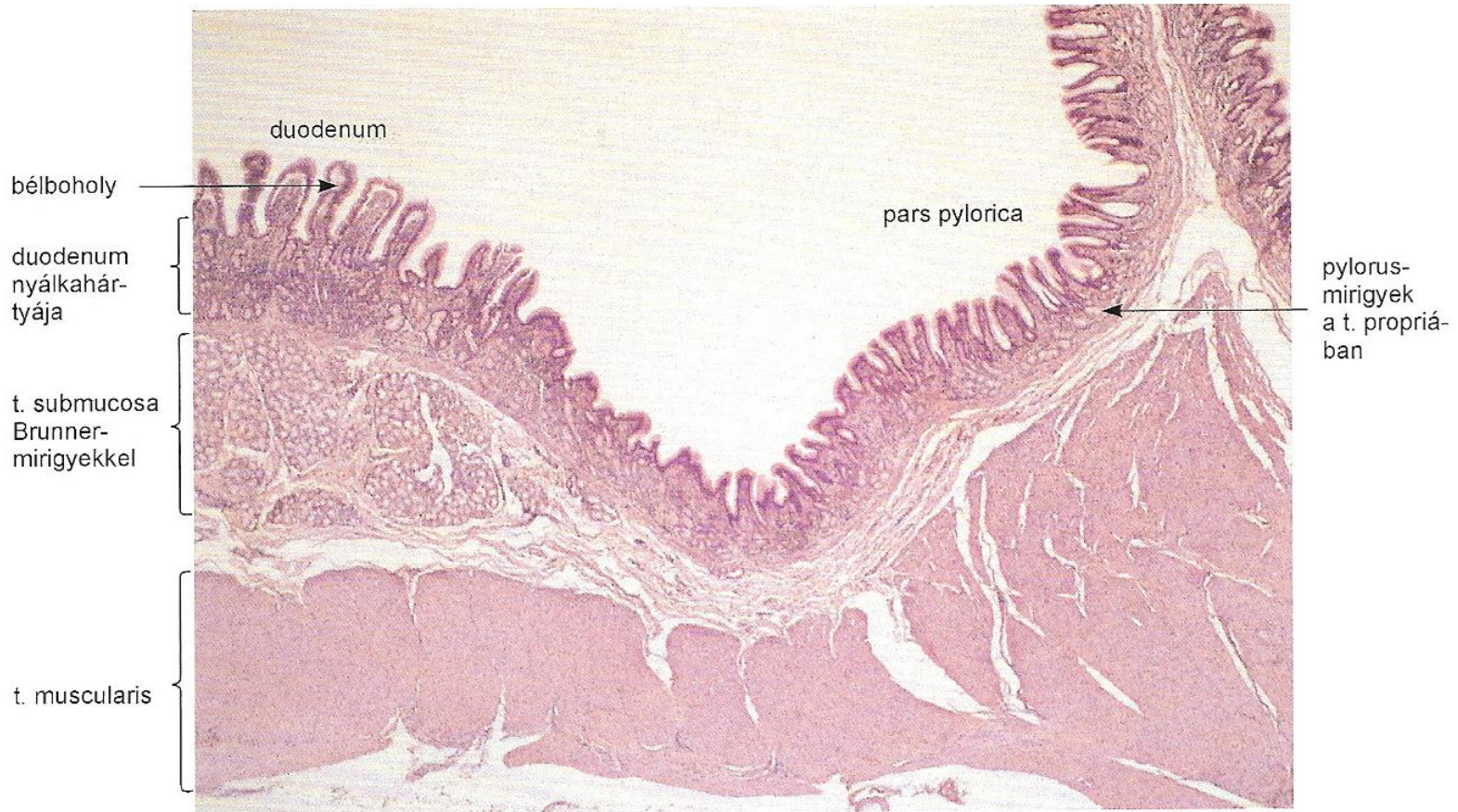
adventitia / serosa

tunica
muscularis

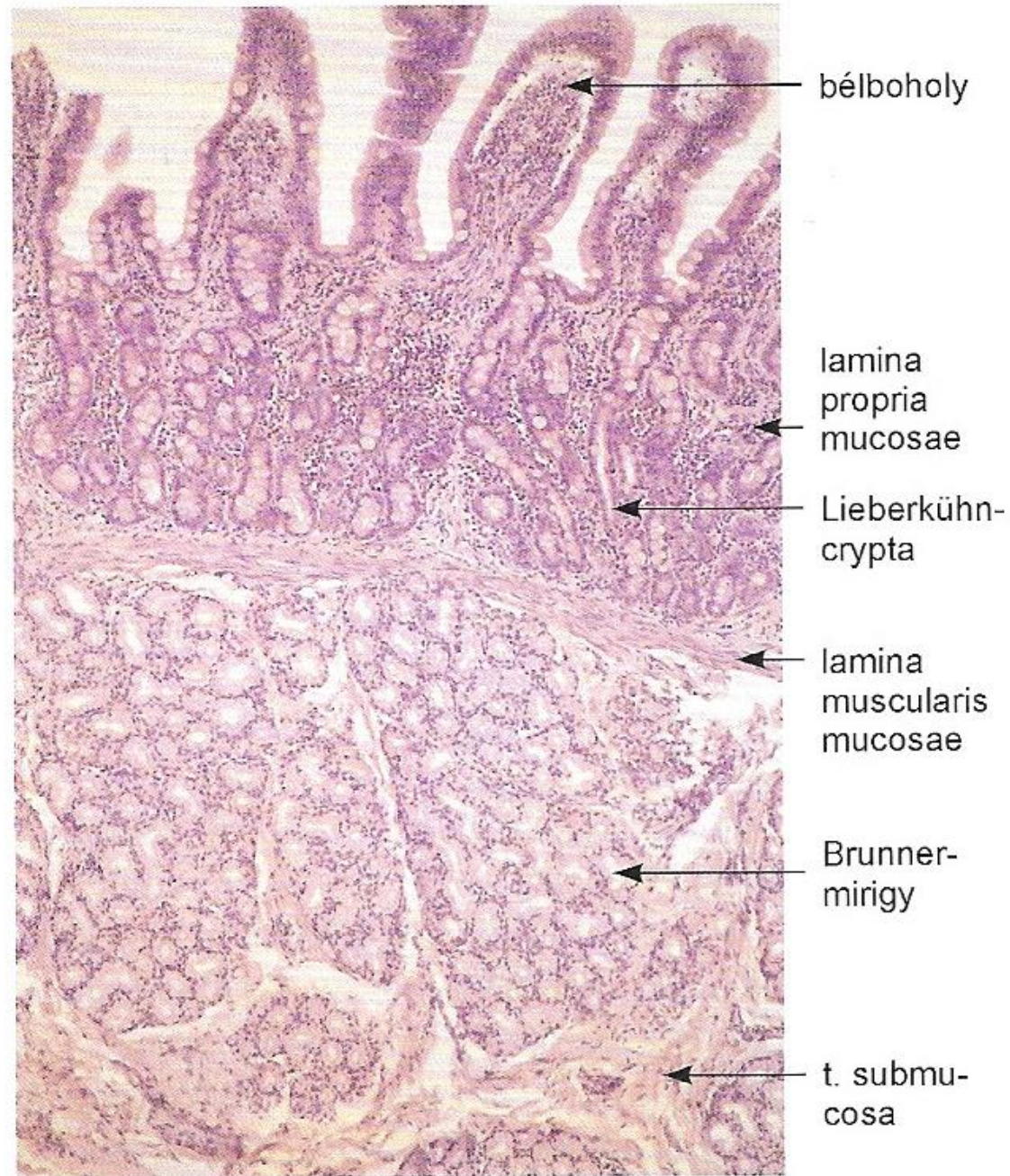


20 μm

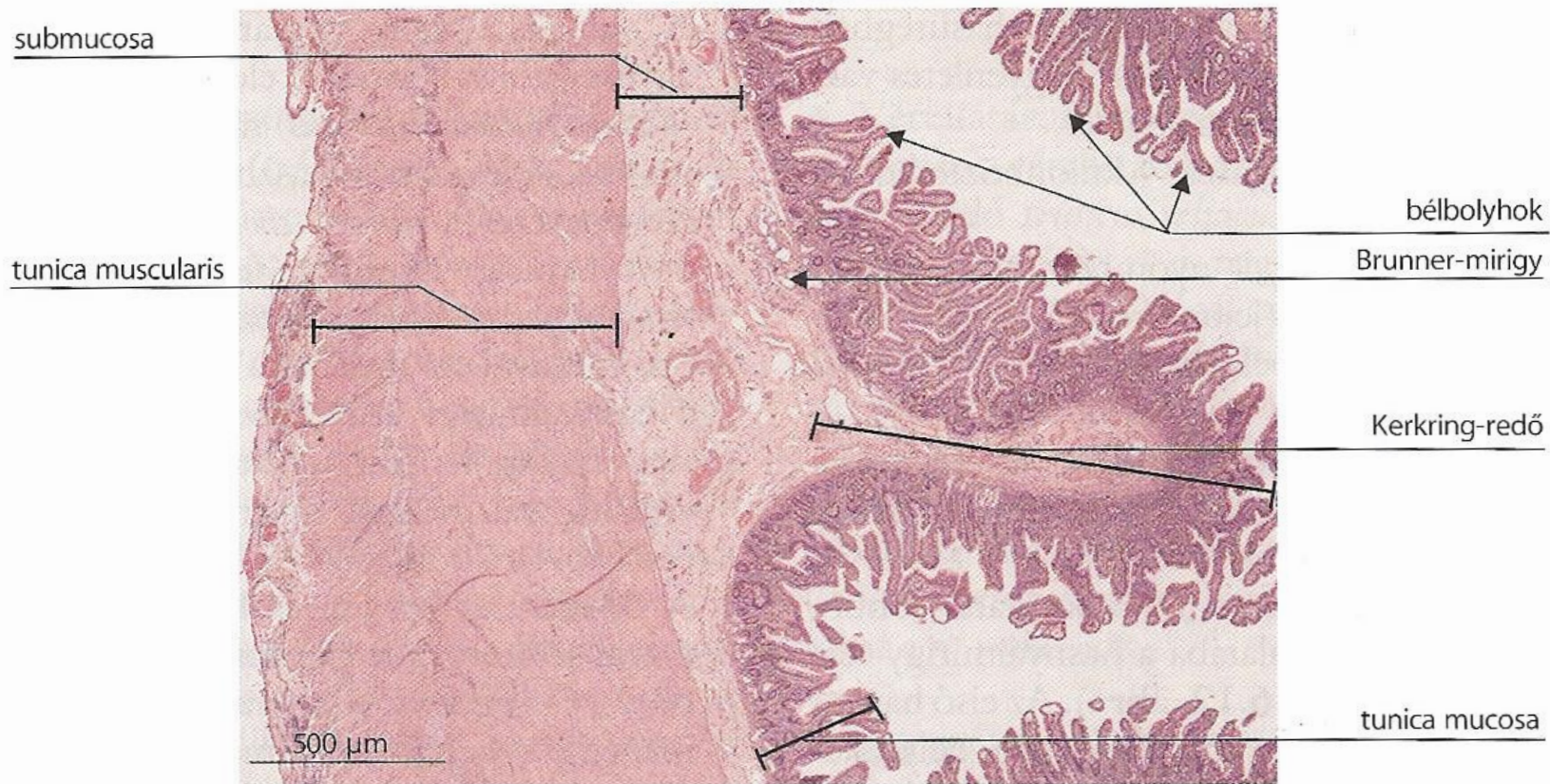
Gyomor-duodenum átmenet



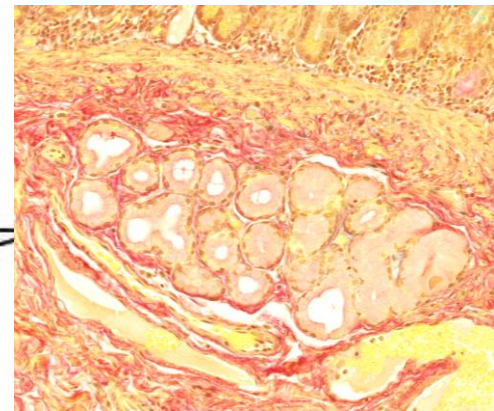
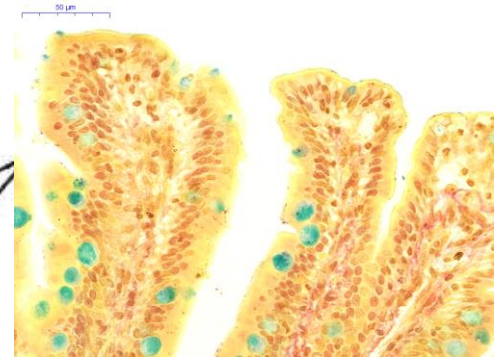
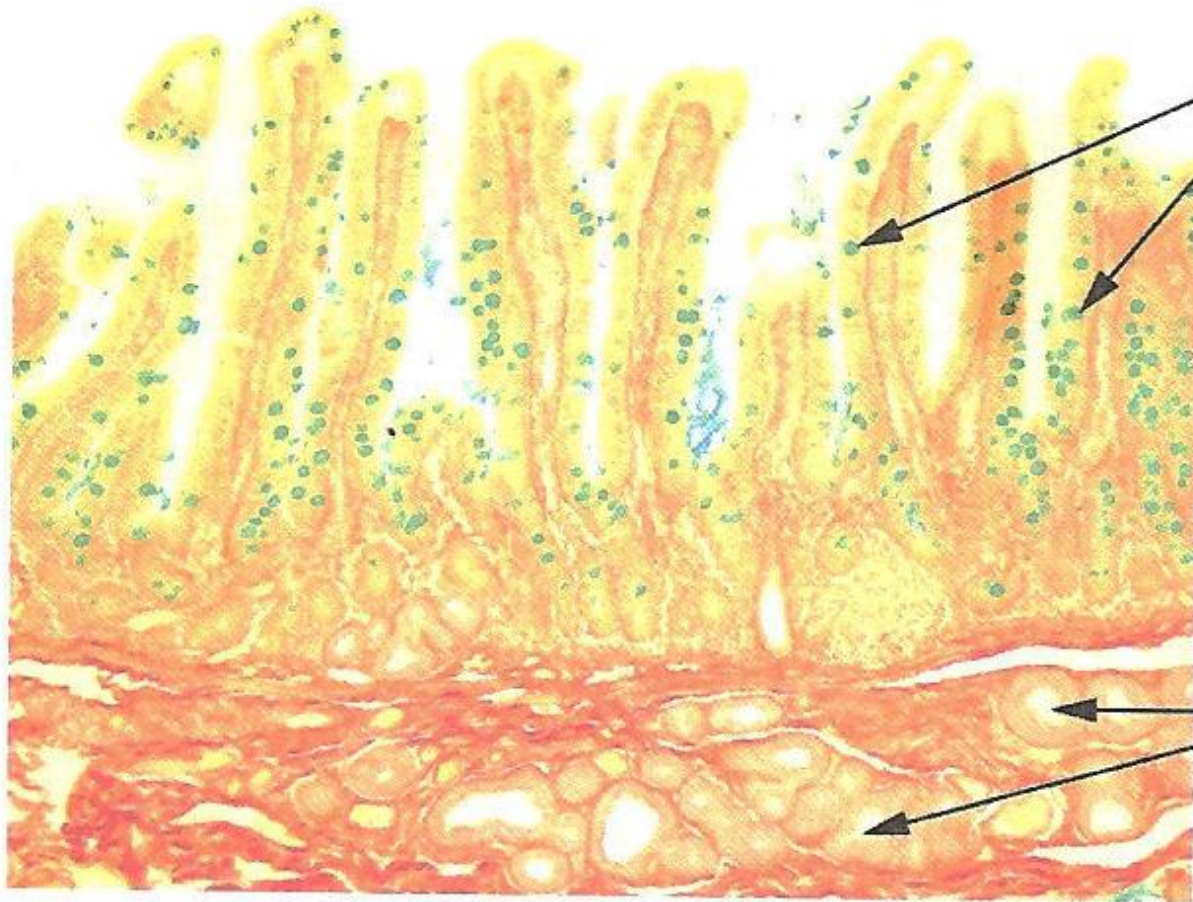
Duodenum (t. mucosa és submucosa)



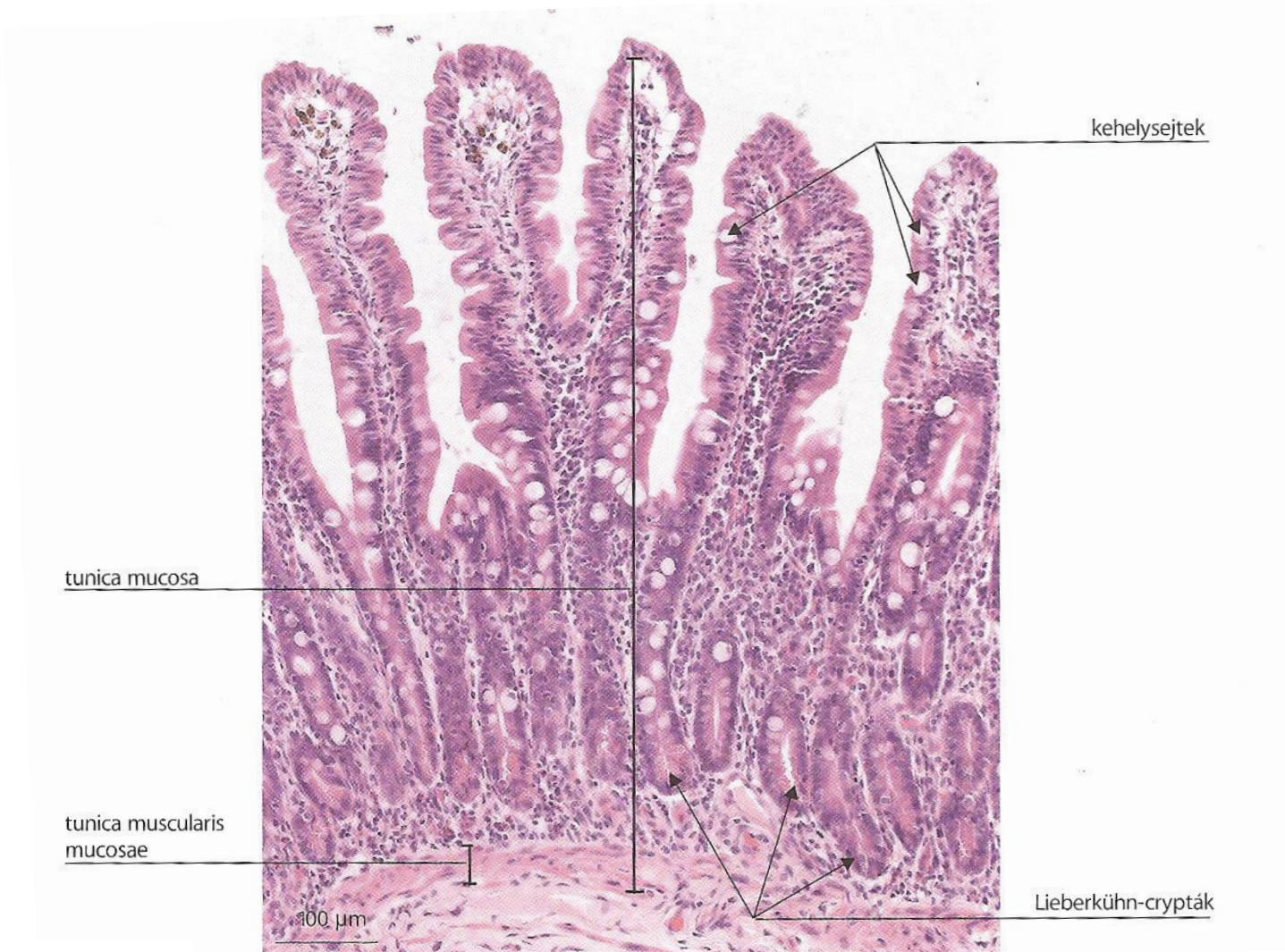
A patkóbél (duodenum) szöveti szerkezete



66. Duodenum - picrosirius



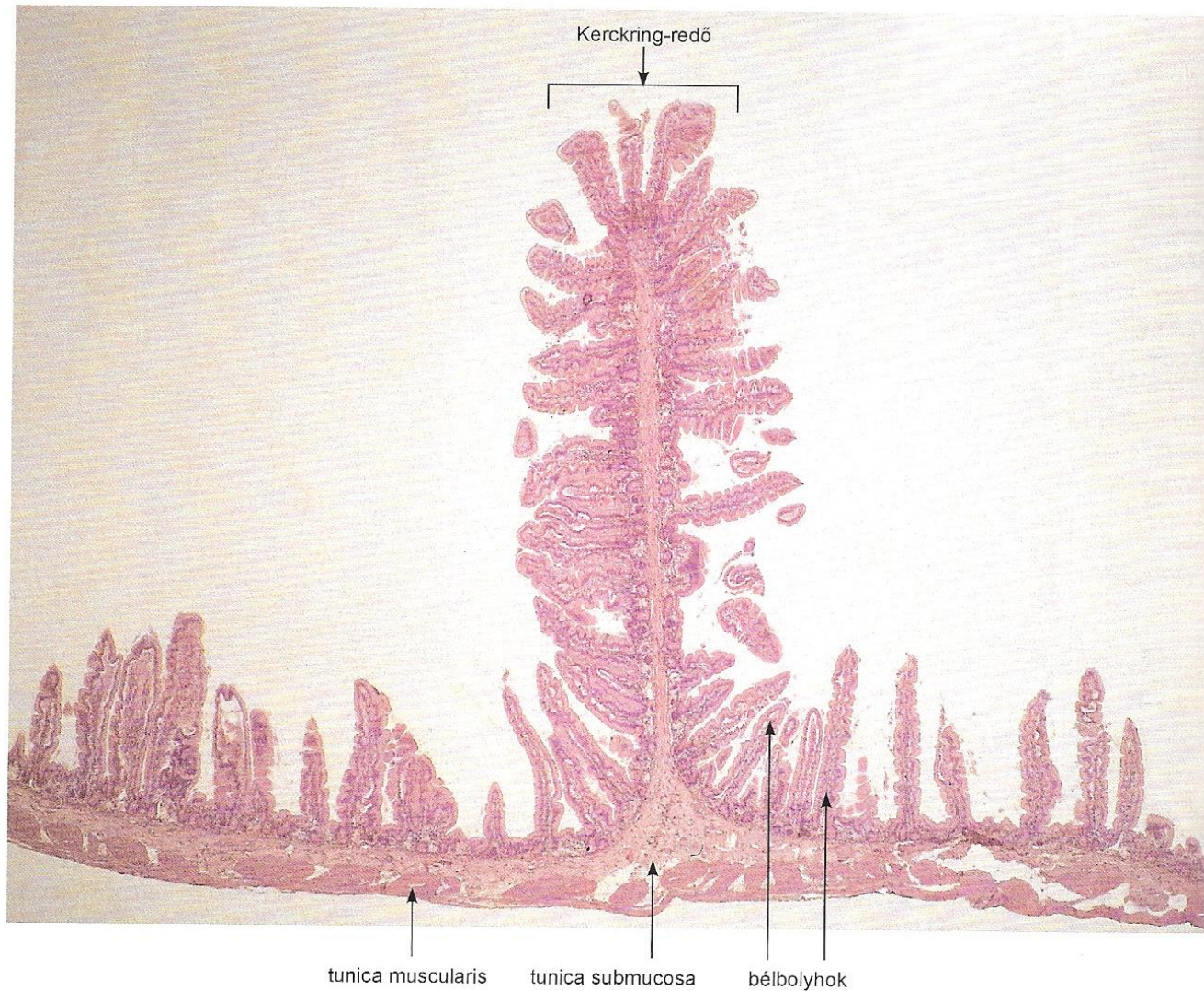
A vékonybél nyálkahártyájának finomabb szerkezete az éhbélben (jejunumban)



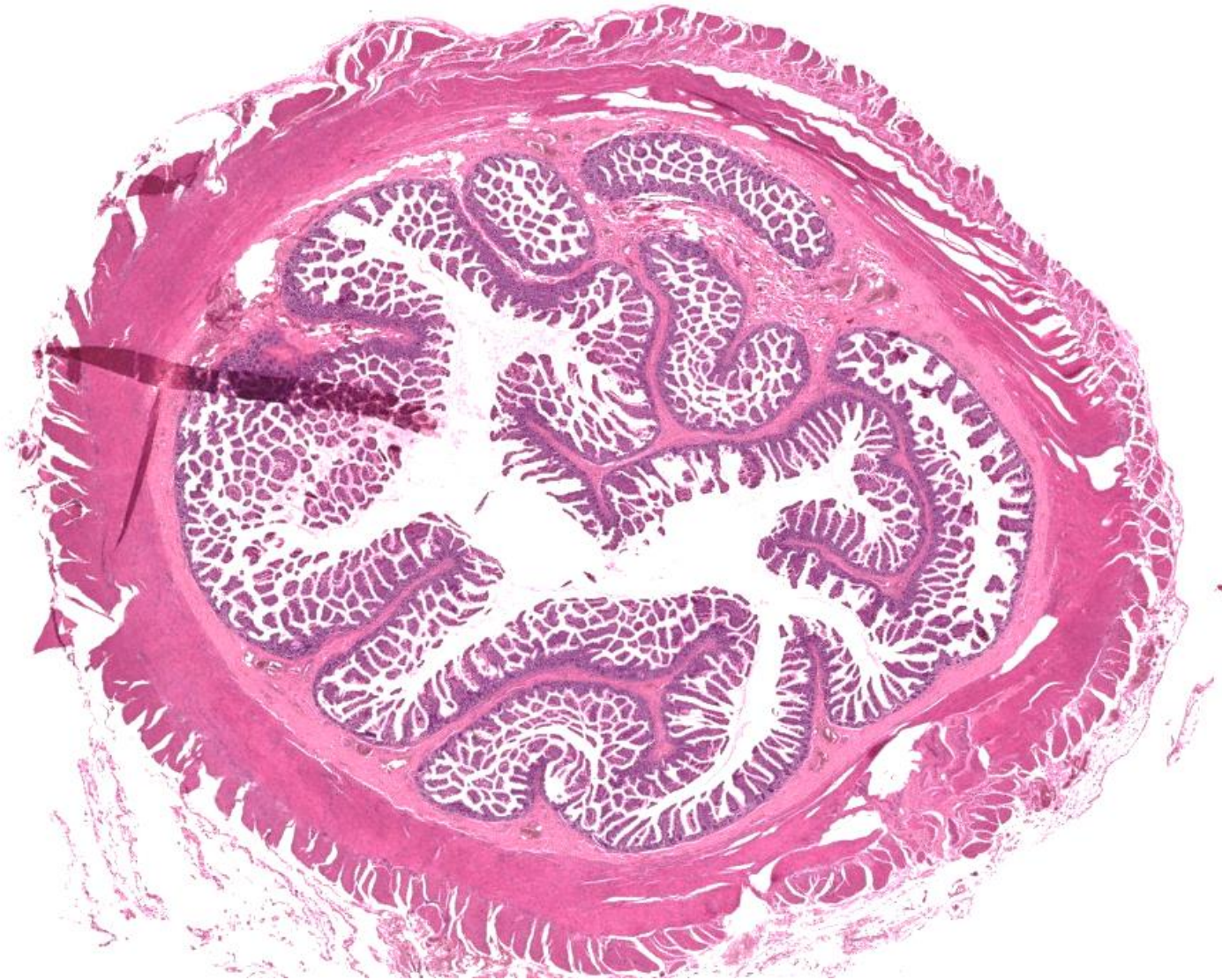
Jejunum



Kerckring-redő keresztmetszetben



99. Ileum - HE



Ileum

Peyer-plakk
(folliculi
aggregati)



bélbolyhok

Lieberkühn-
crypták

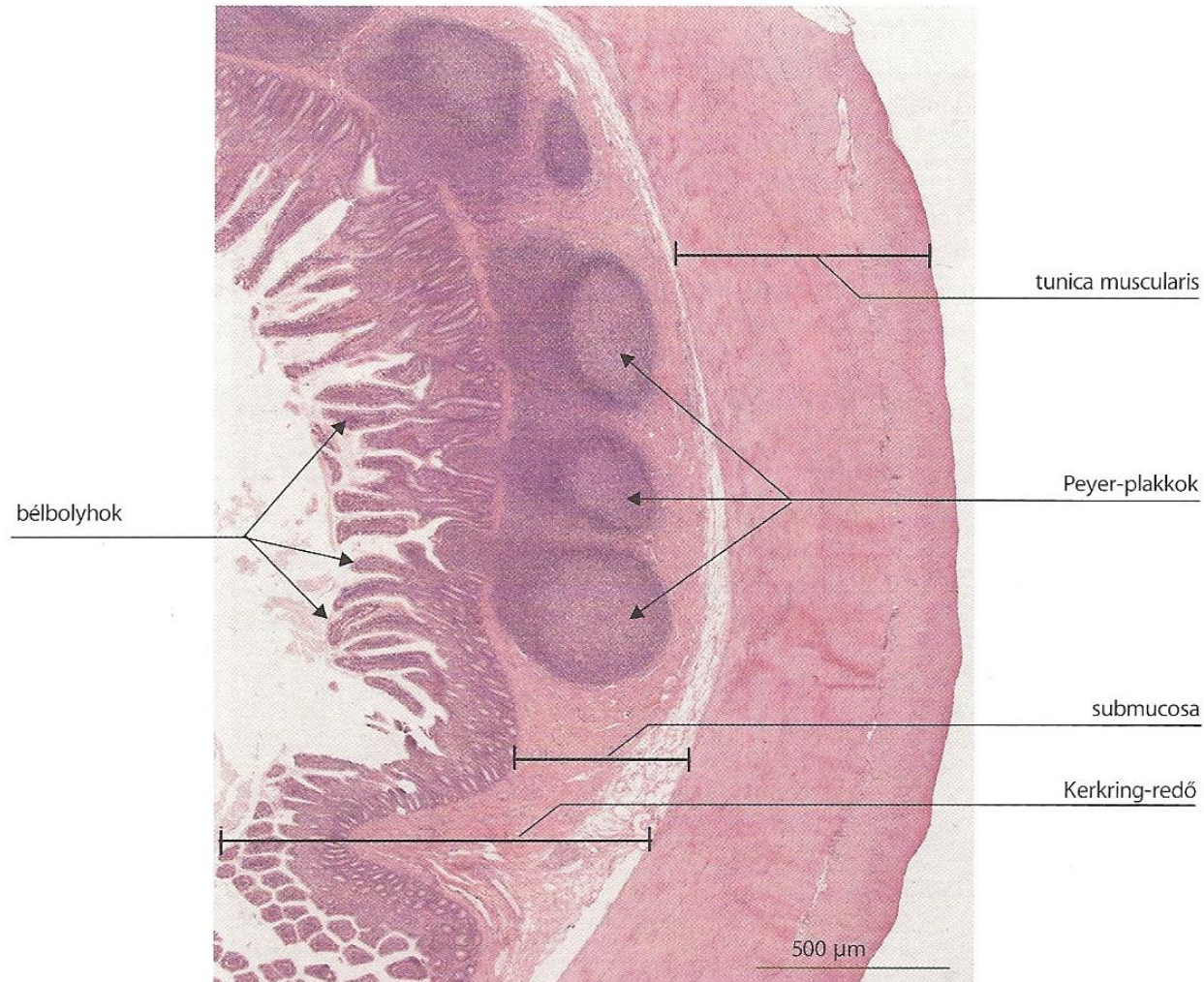
I. musculari:
mucosae

tunica
submucosa

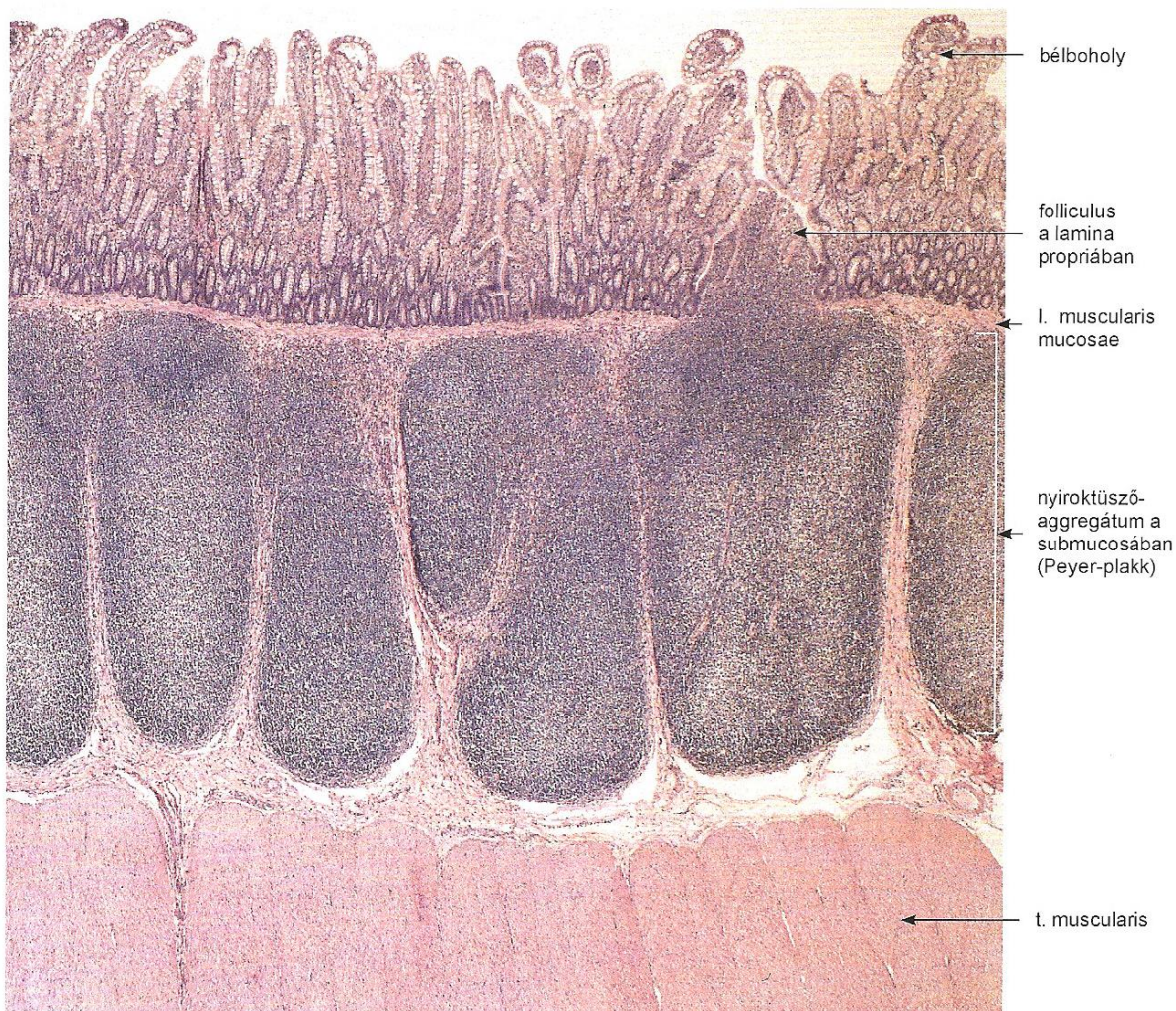
tunica
muscularis

tunica seros

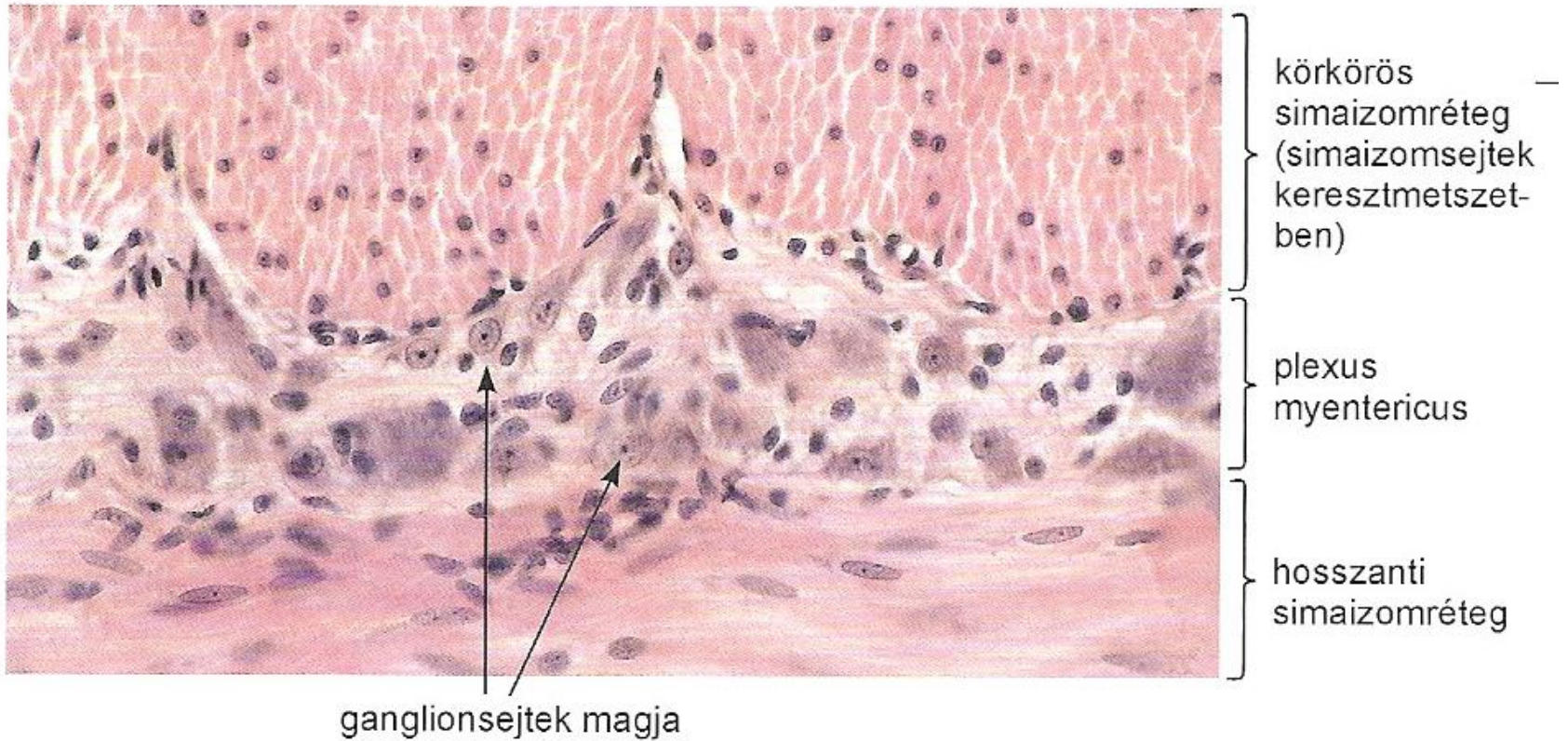
A csípőbél (ileum) szöveti szerkezete: Peyer-plakkok a tunica submucosában



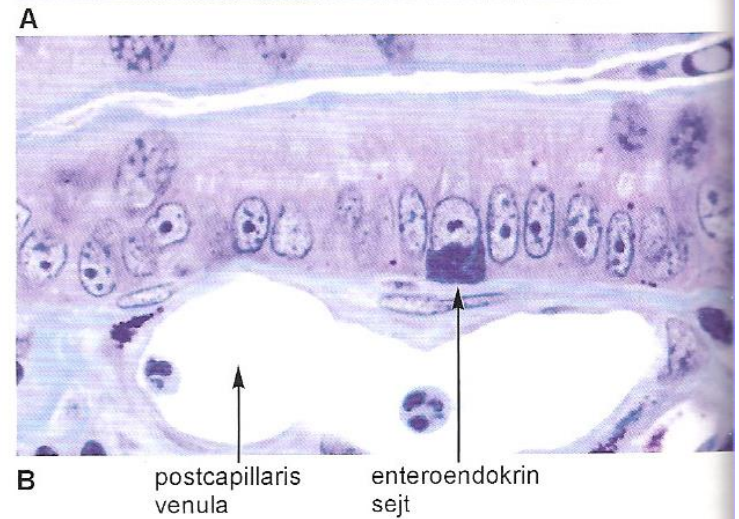
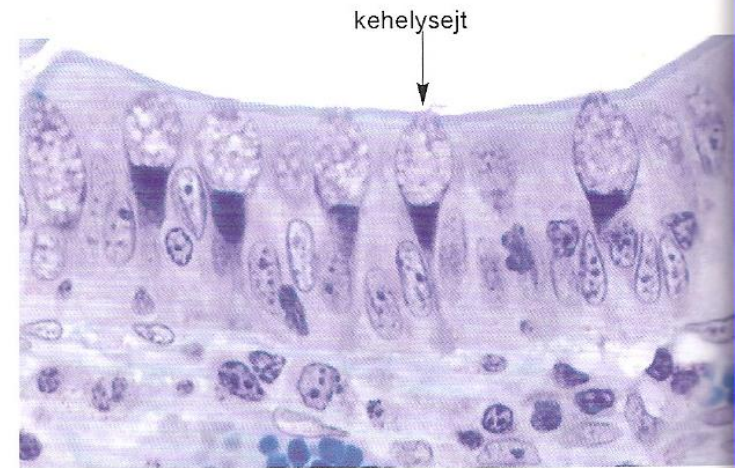
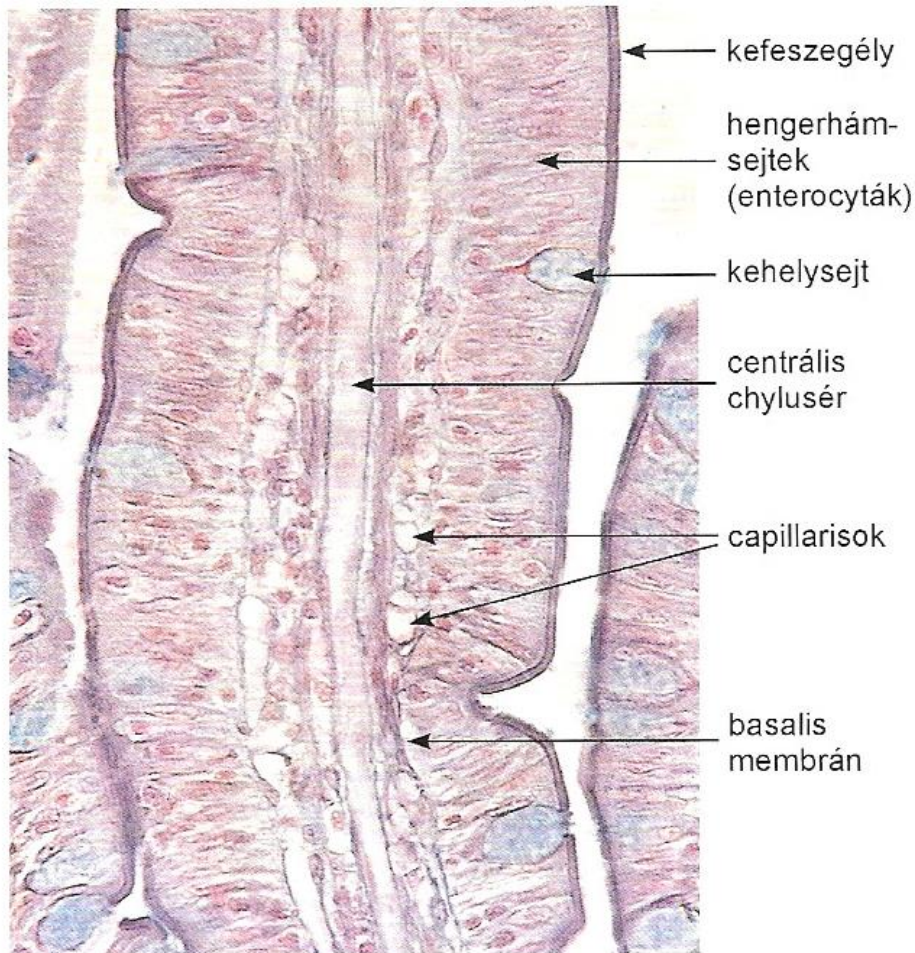
Ileum nyiroktüsző-aggregátumokkal



Plexus myentericus Auerbachii

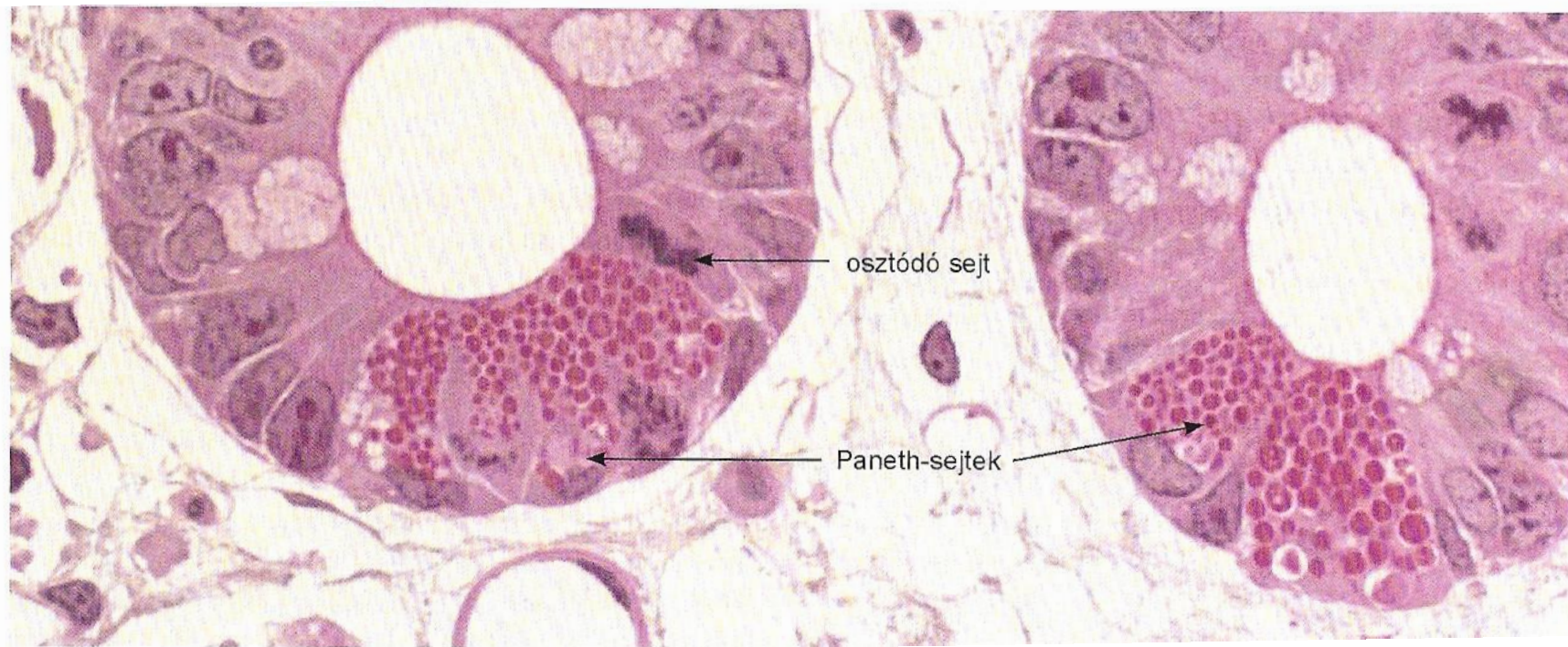


Bélboholy finomabb szerkezete, hm.



Kehelysejtek és enteroendokrin sejt a bélhámiban

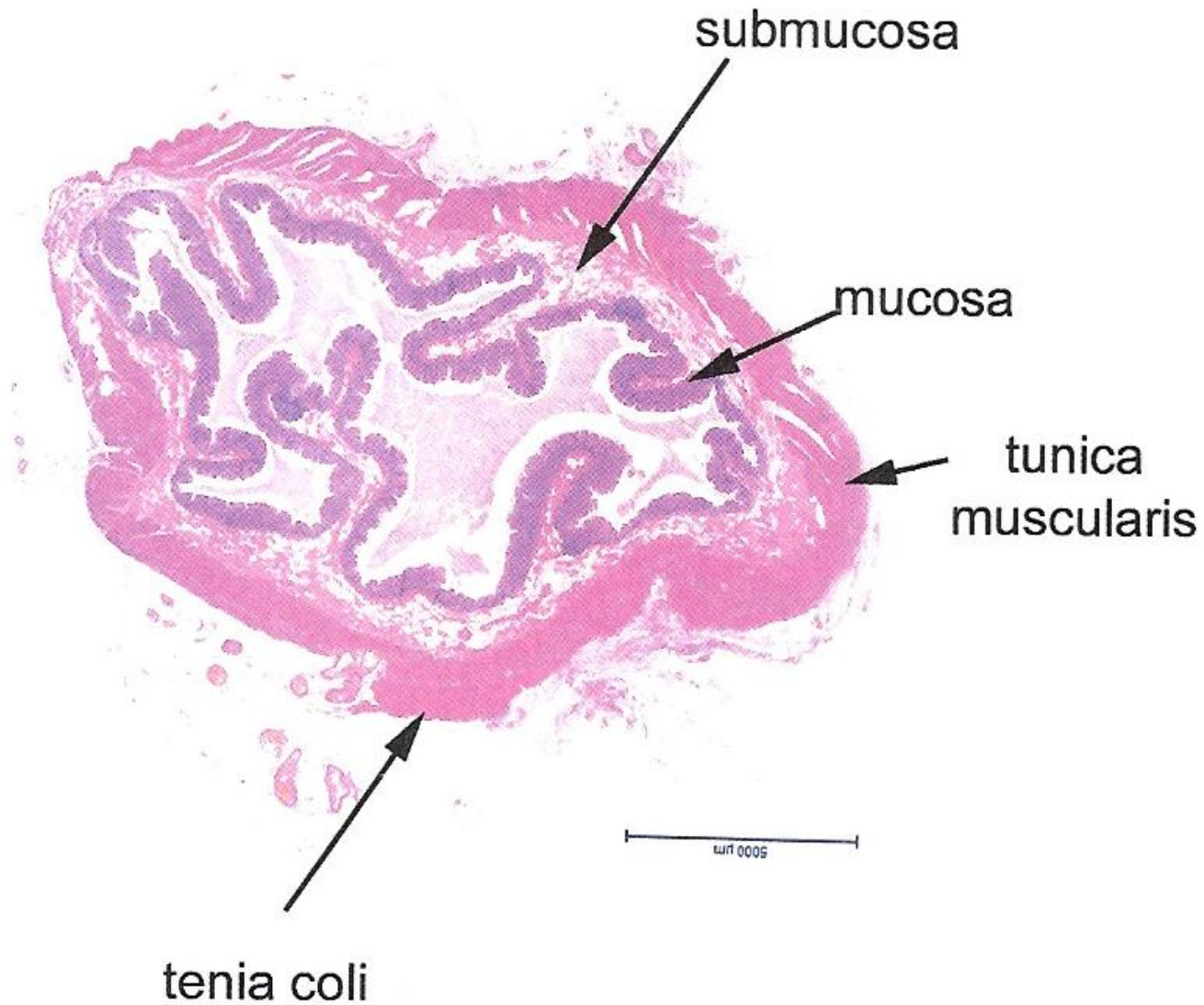
Paneth-sejtek



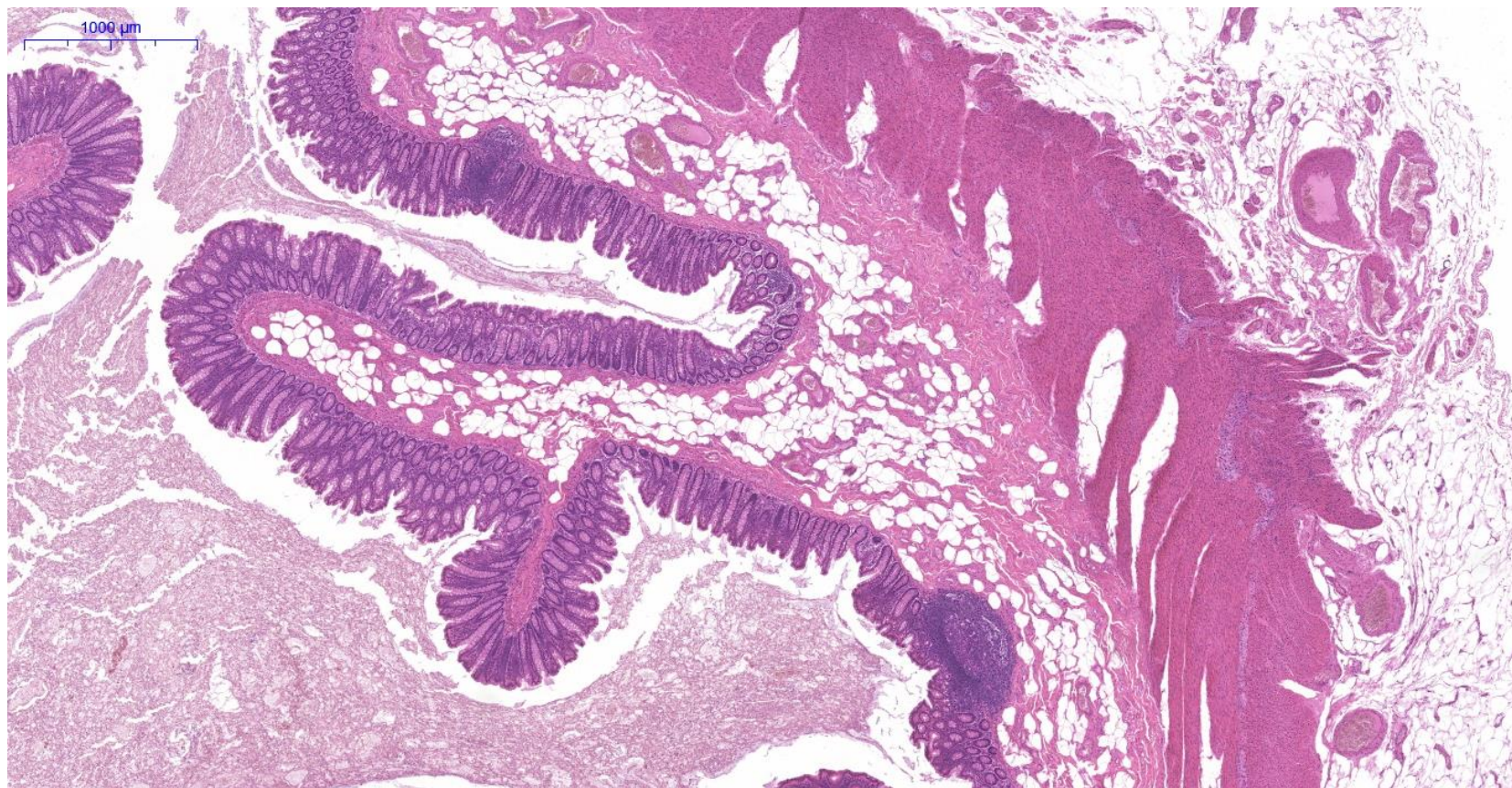
Vastagbél szövetana

(intestinum crassum)

68. Colon - HE



68. Colon - HE



Tunica mucosa

- Epithelium mucosae: egyrétegű kufeszegélyes hengerhám igen sok kehelysejttel.
- Lamina propria mucosae: Itt is megtalálhatók a lamina propria egyszerű csöves mirigyei, a Lieberkühn-crypták, amelyek hosszabbak és sűrűbben rendezettek, mint a vékonybélben. Falukban főleg kehelysejteket, azok között elszórtan enterocytákat, differenciálatlan sejteket, enteroendokrin sejteket találhatunk. A Lieberkühn-crypták közötti kötőszövet (vékony sövények) sok vér- és nyirokeret tartalmaz. Nyiroktüszőket figyelhetünk meg elszórtan és csoportosan is.
- Lamina muscularis mucosae: Belső körkörös és külső hosszanti simaizomrétegeket találunk ebben a rétegben.

Tunica submucosa

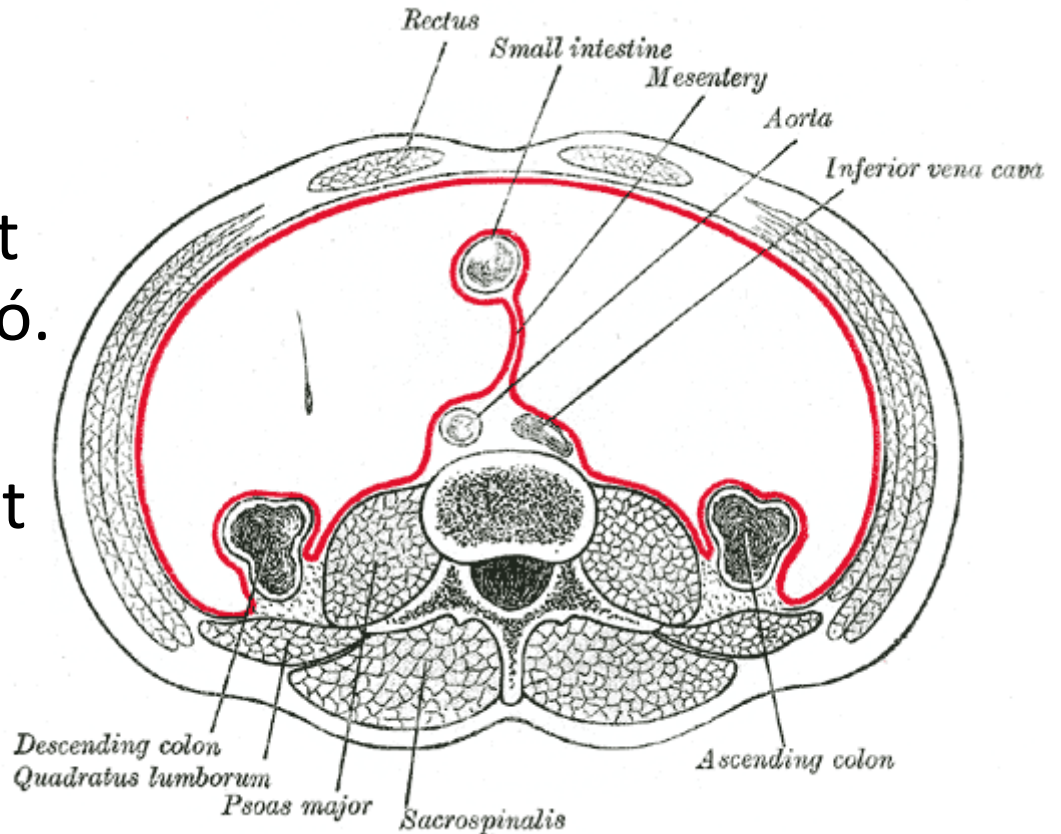
- Laza rostos kötőszövet
- Nagy vér- és nyirokerek
- Mirigyeket nem tartalmaz
- Plexus submucosus Meissneri

Tunica muscularis

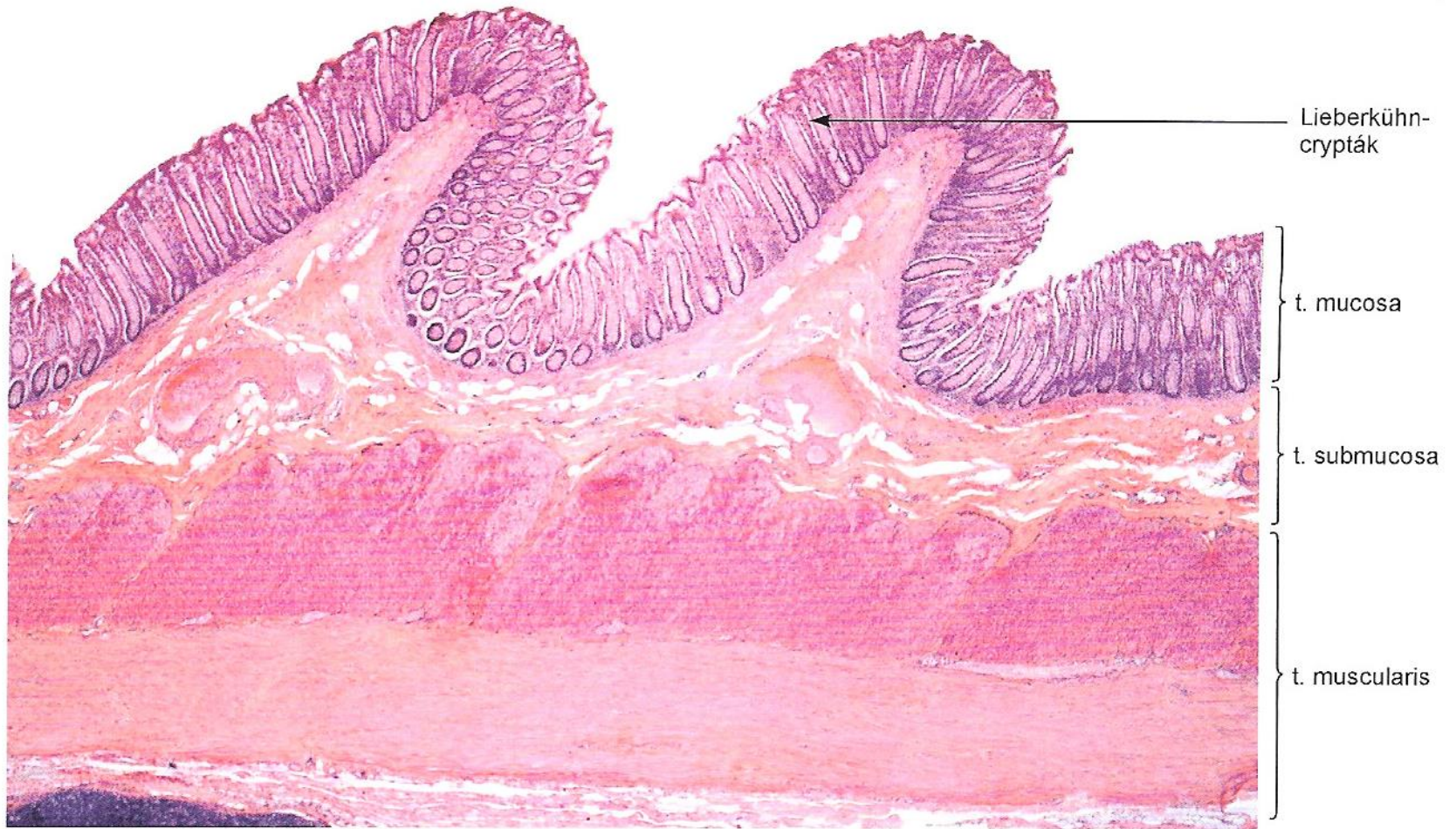
- Belső körkörös és hosszanti simaizomrétegek
- Közte plexus myentericus Auerbachi idegrostjai- és dúcai

Tunica serosa vagy adventitia

- A vastagbél falának egyes részei intraperitoneálisak: itt tunica serosa található.
- A retroperitoneális felszíneken adventitiát találunk külső réteggént.



Colon



Lieberkühn-crypták a vastagbél nyálkahártyájában



Lieberkühn-crypták

A vastagbél szöveti szerkezete



69. Appendix vermiformis - HE

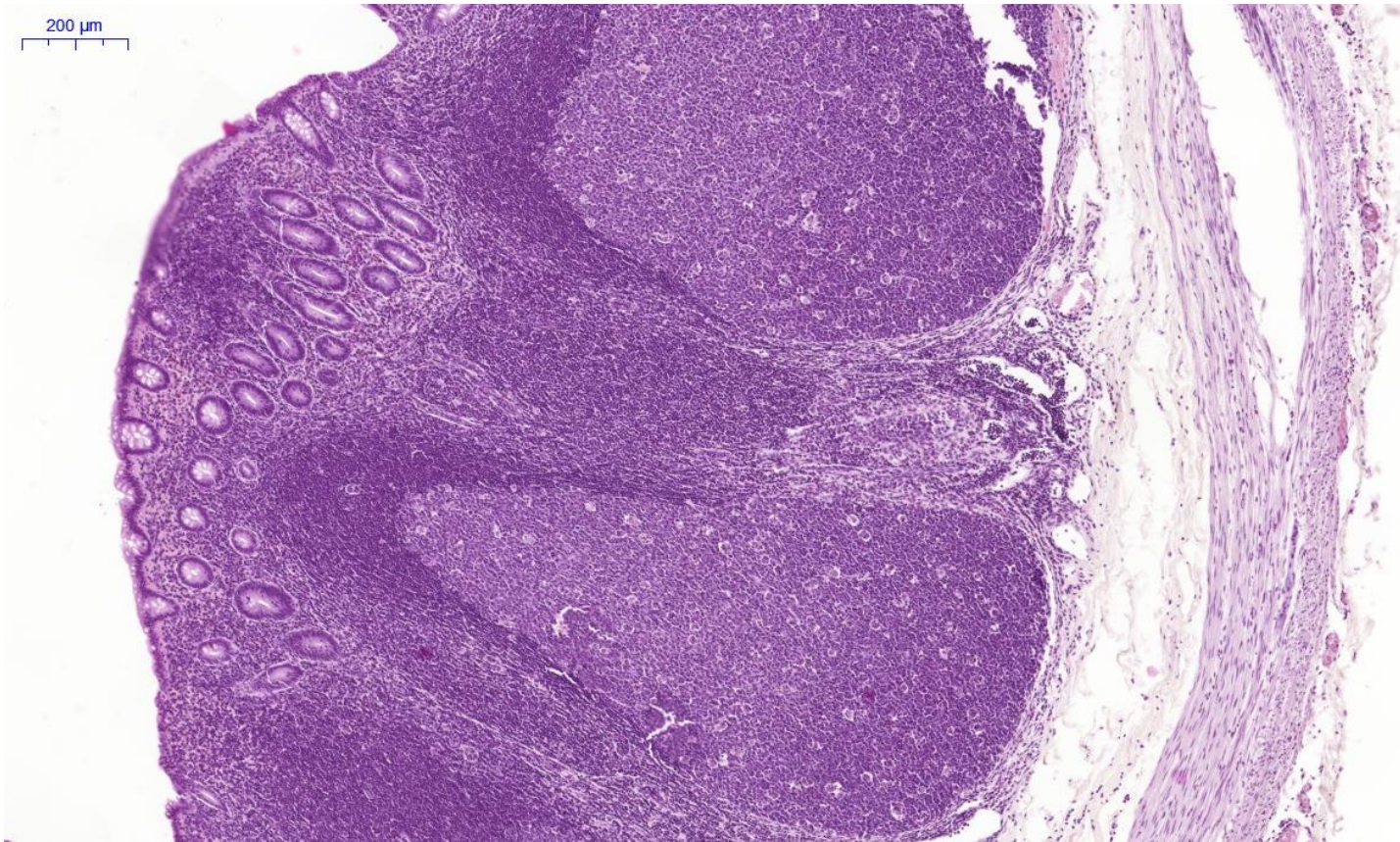
1000 μ m



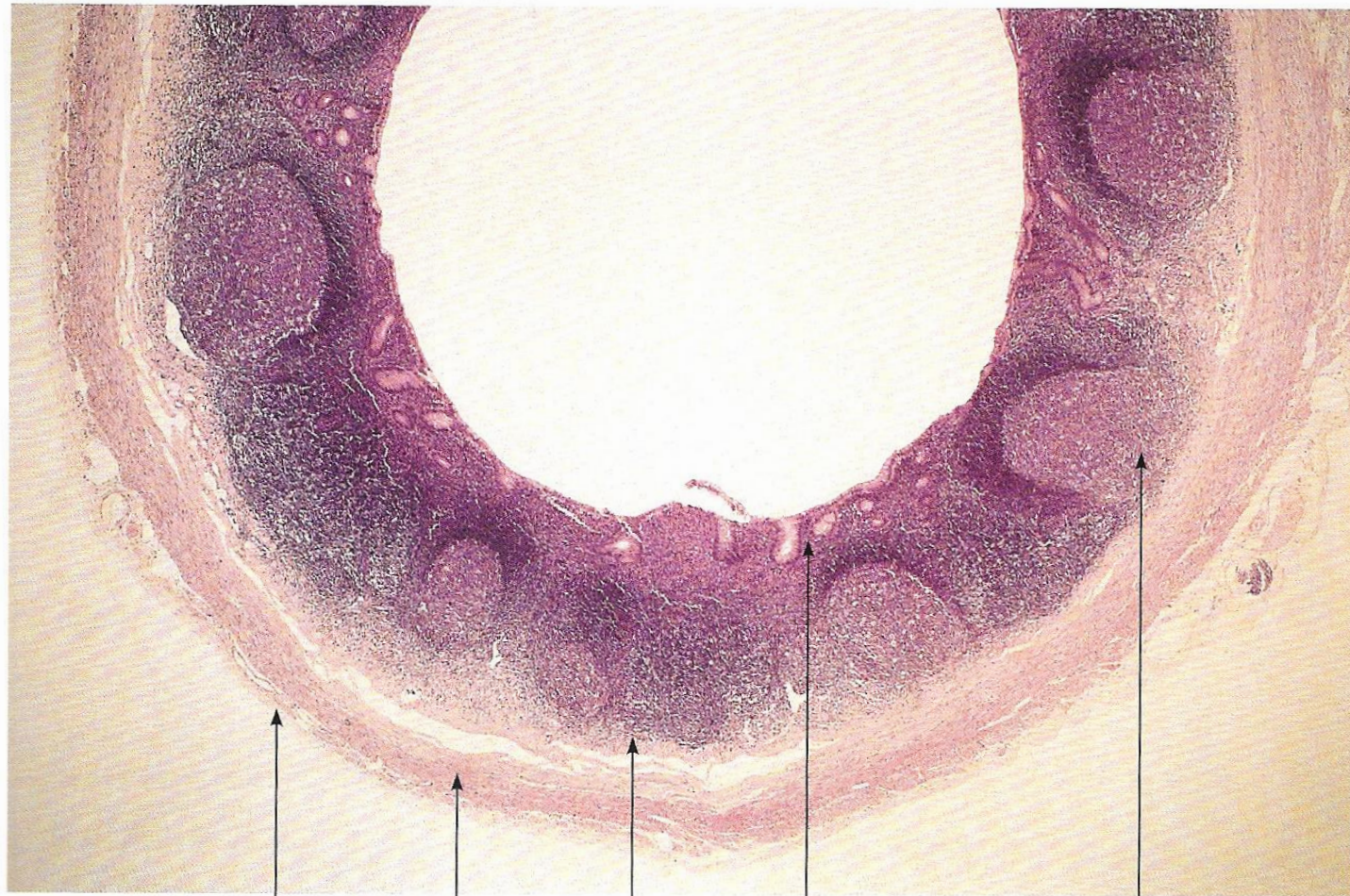
A féregnyúlvány (appendix, processus vermiformis) szöveti szerkezete



69. Appendix vermiformis – HE – 4,5x



Appendix



t. serosa

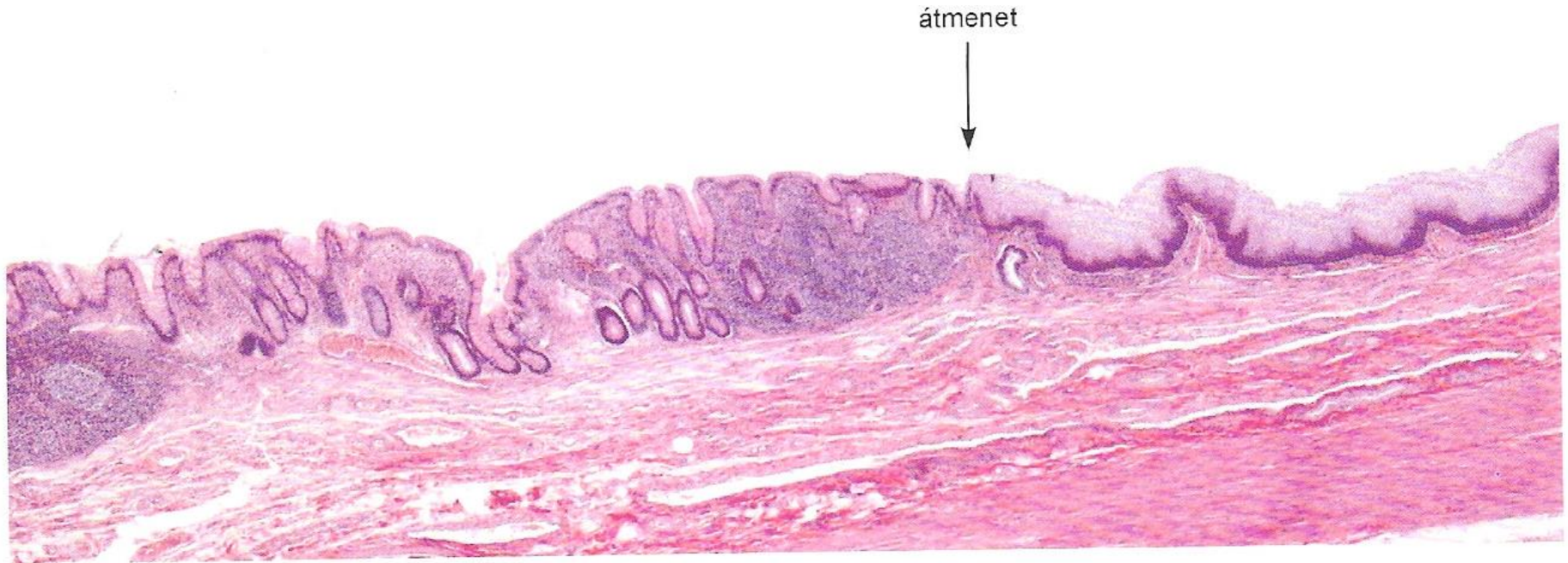
t. muscularis

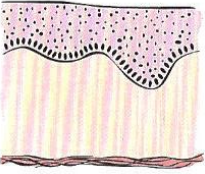
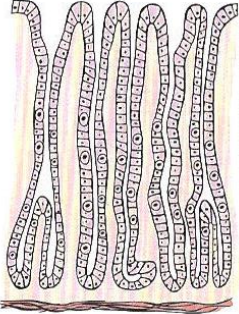
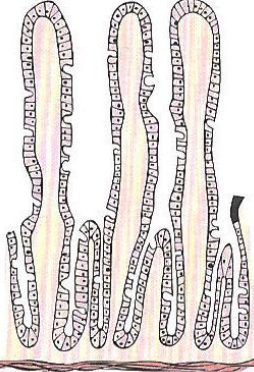
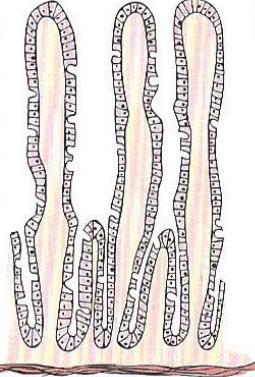
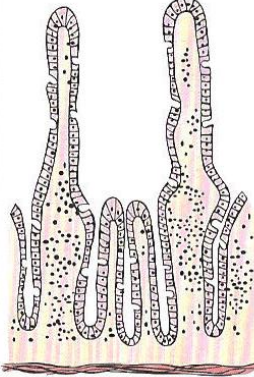
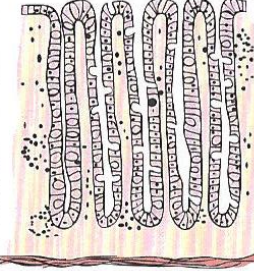
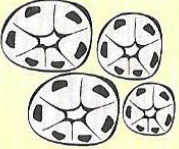
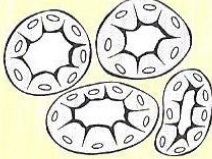
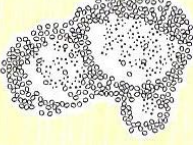
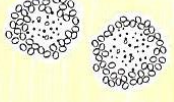
t. submucosa

t. mucosa

nyiroktüsző

Colon nyálkahártyájának átmenete ...



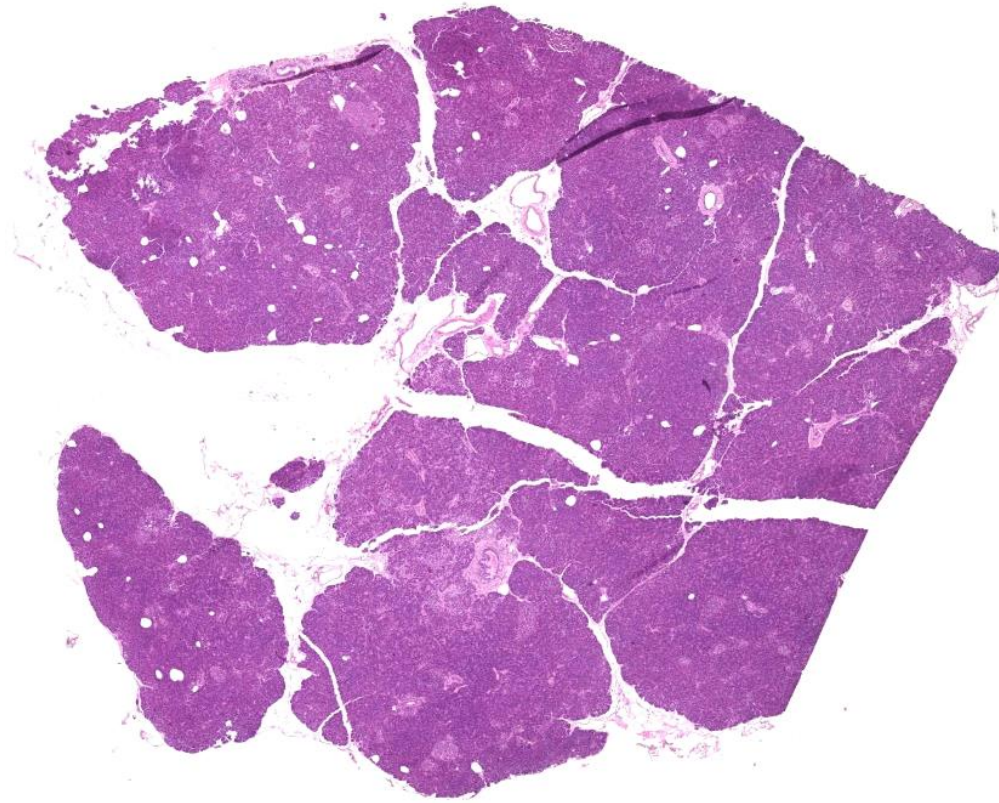
<p>t. mucosa</p>						
<p>t. submucosa</p>	 <p>glandulae oesophageae</p>	 <p>Brunner-mirigyek</p>		 <p>Peyer-plakkok</p>	 <p>solitaer tüszők</p>	
<p>t. muscularis</p>	<p>belső körkörös, külső hosszanti</p> <p>(felső harmadban harántcsikolt, középső harmadban kevert harántcsikolt és simaizom)</p>	<p>belső ferde, középső körkörös, külső hosszanti</p>	<p>belső körkörös, külső hosszanti</p>	<p>belső körkörös, külső hosszanti</p>	<p>belső körkörös, külső hosszanti</p>	<p>belső körkörös, külső hosszanti (taeniae)</p>
<p>t. adventitia vagy serosa</p>	<p>adventitia</p>	<p>serosa</p>	<p>adventitia/serosa</p>	<p>serosa</p>	<p>serosa</p>	<p>adventitia/serosa</p>
<p>OESOPHAGUS</p>	<p>GYOMOR</p>	<p>DUODENUM</p>	<p>JEJUNUM</p>	<p>ILEUM</p>	<p>COLON</p>	

Hasnyálmirigy szövetana

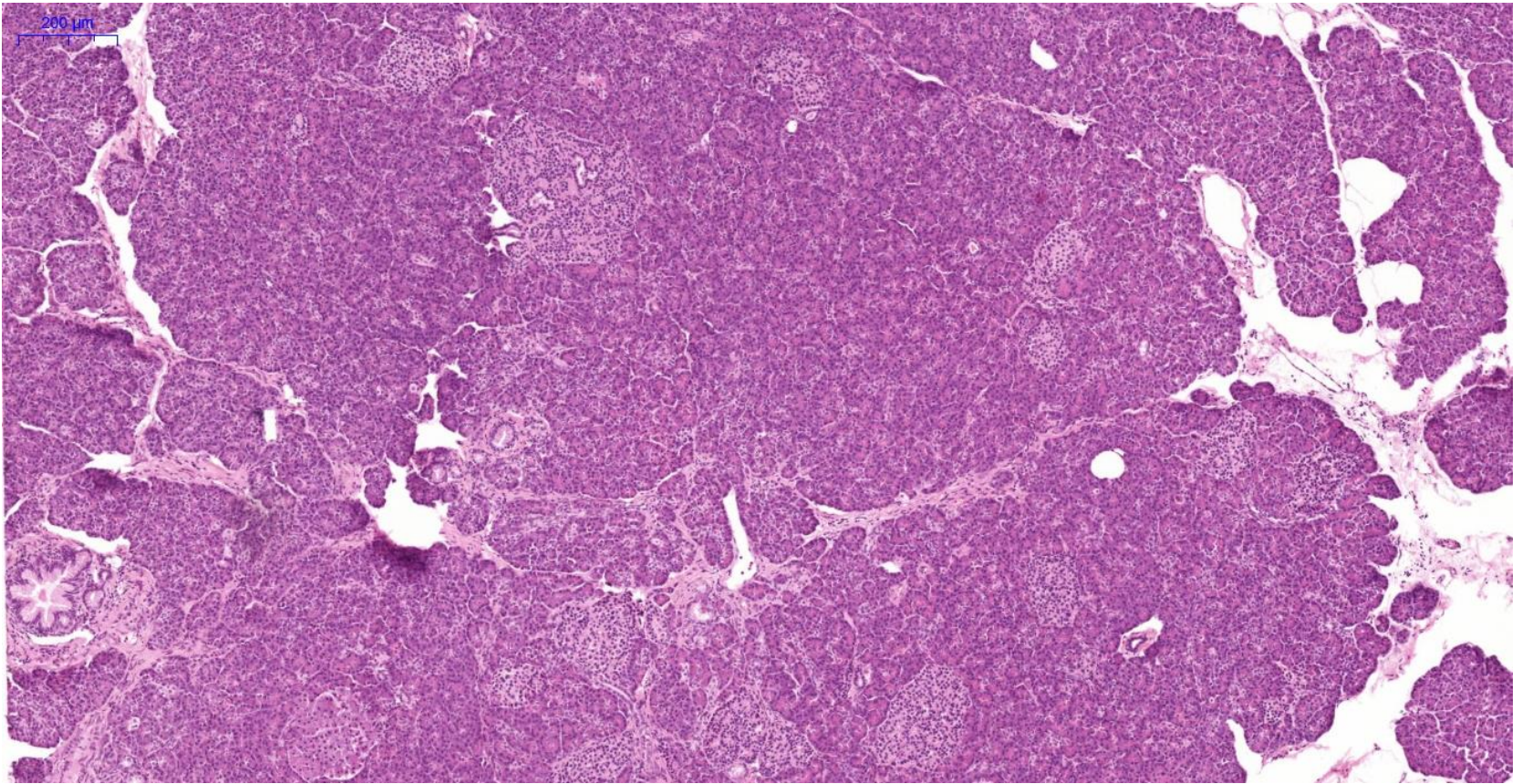
(pancreas)

70. Pancreas – HE – 1x

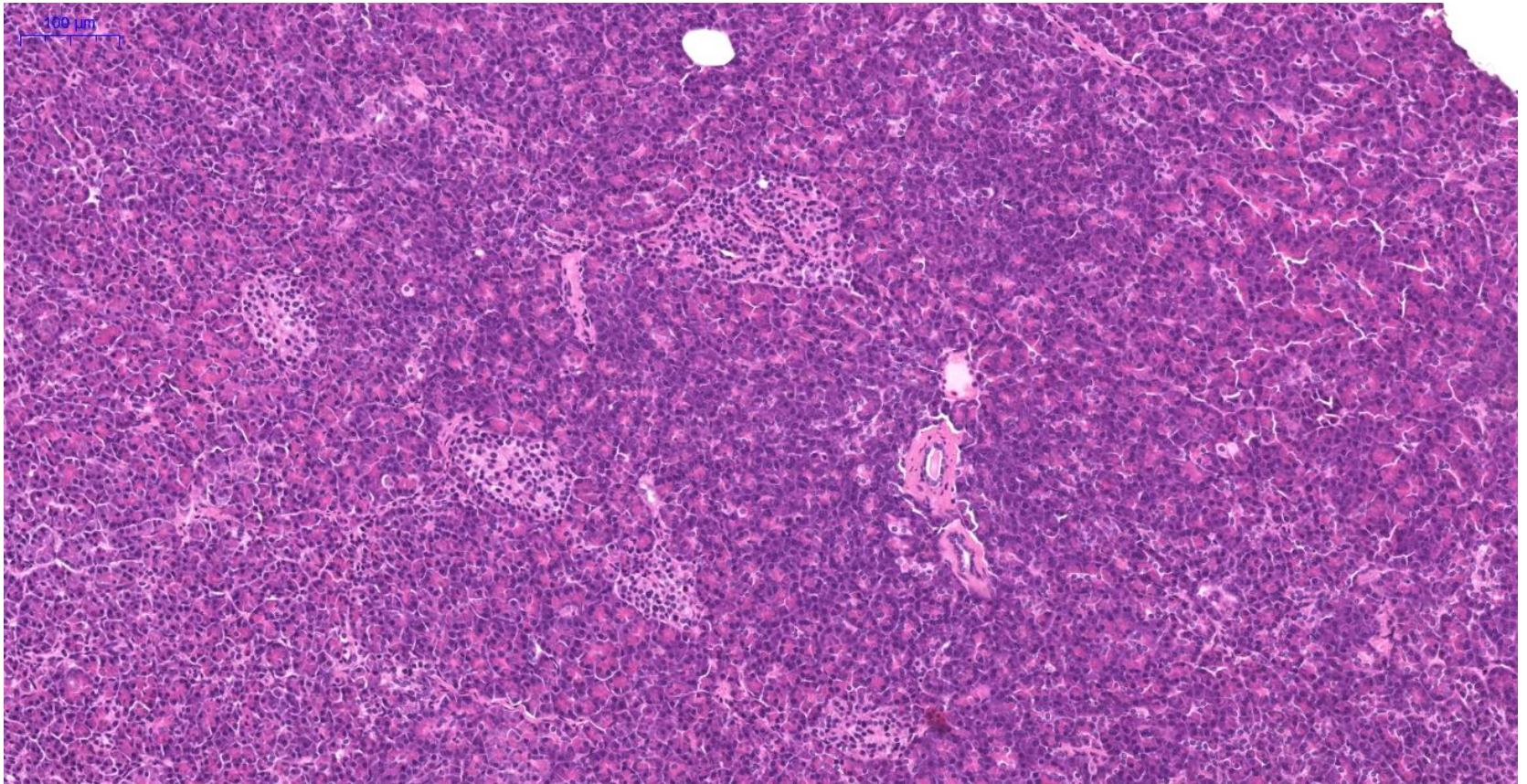
1000 μm



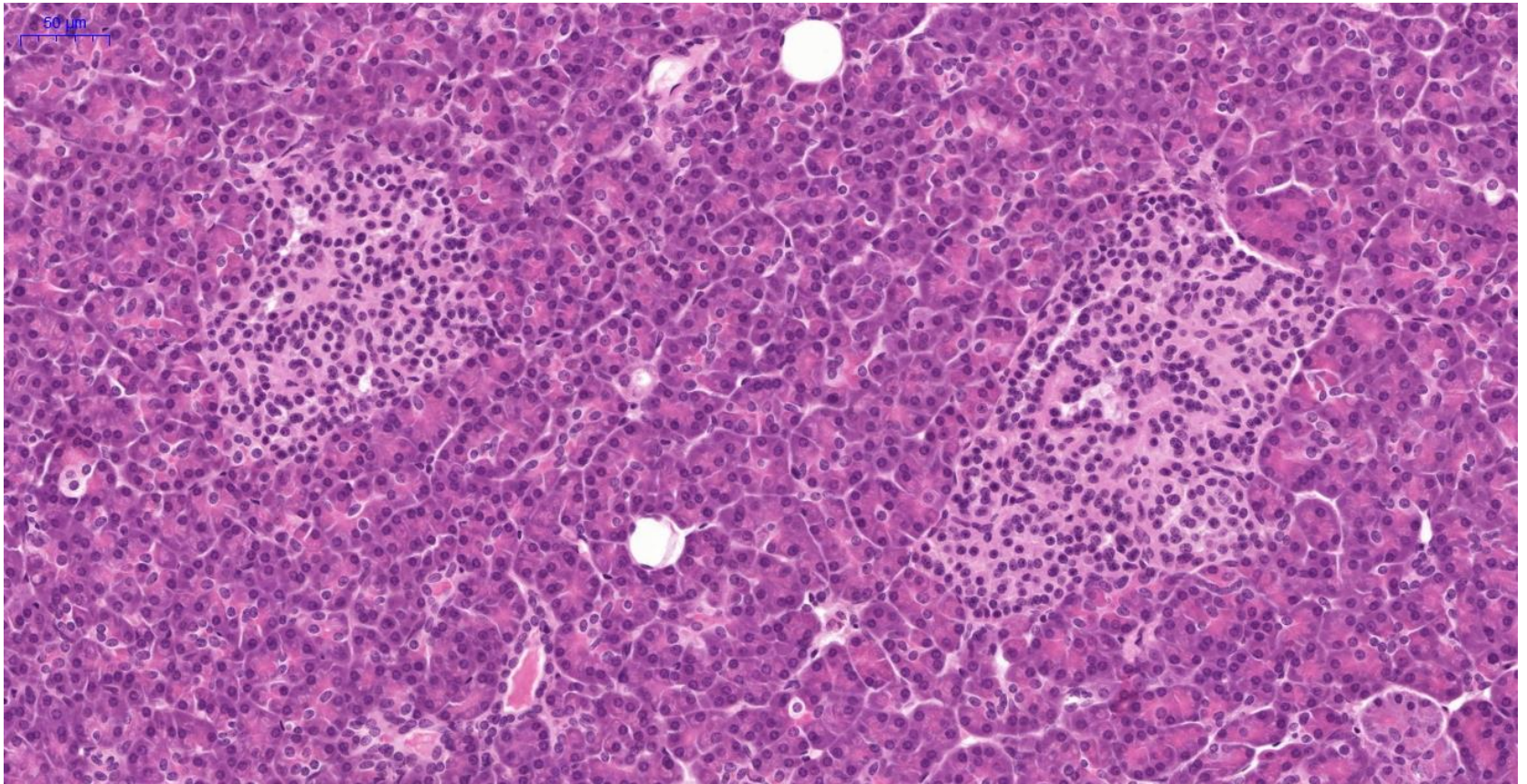
70. Pancreas – HE – 4,5x



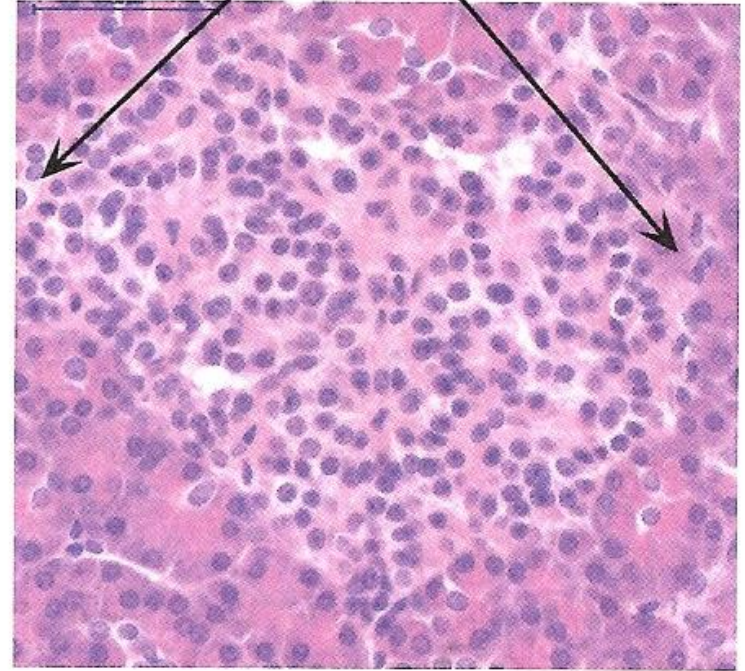
70. Pancreas – HE – 9x



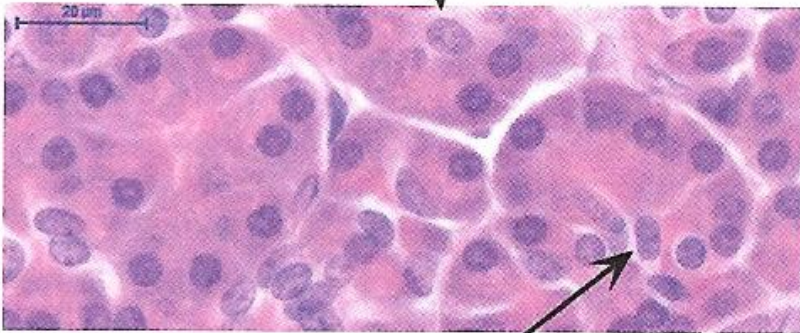
70. Pancreas – HE – 16x



Langerhans-sziget

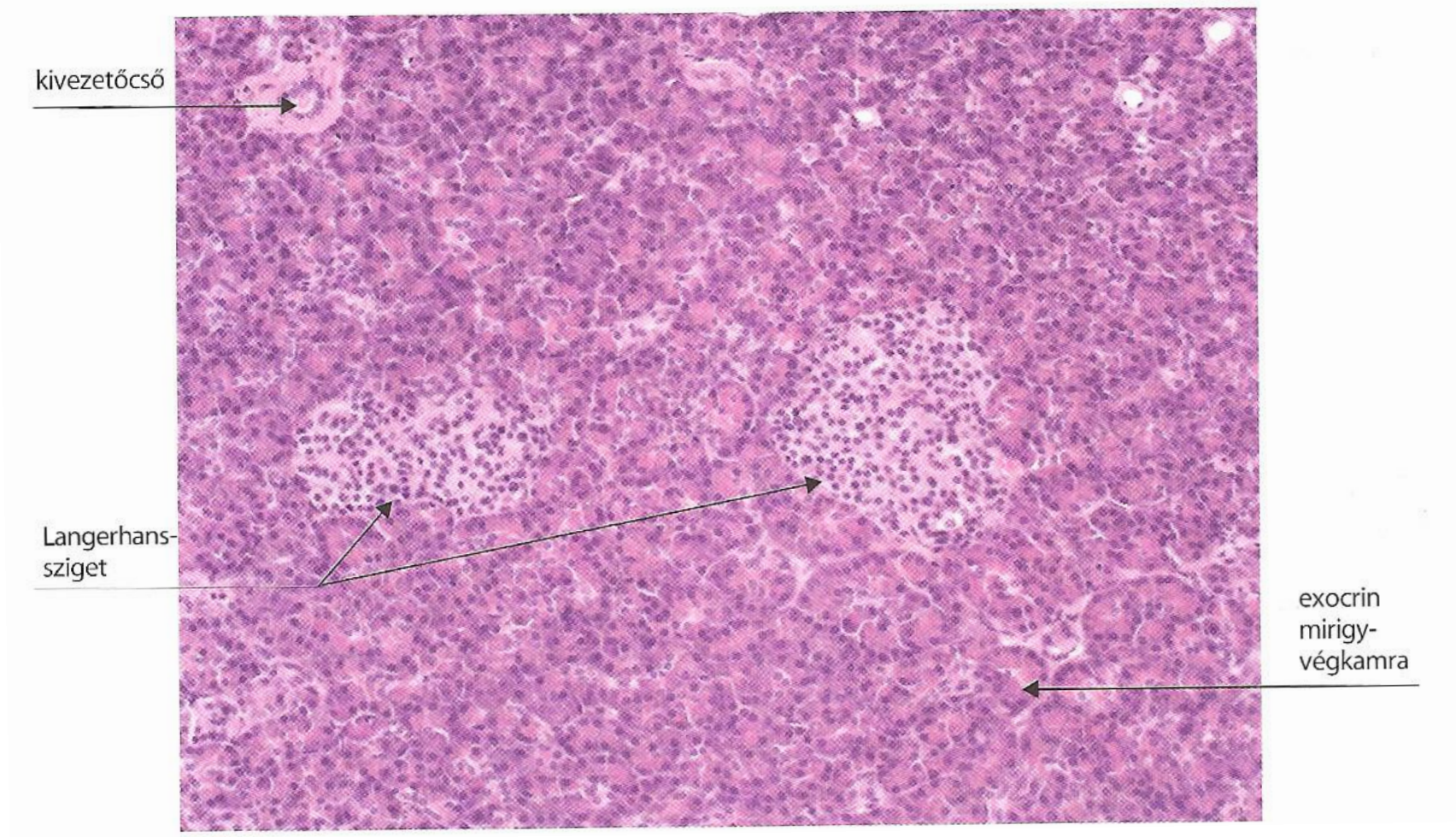


centroaciner sejt

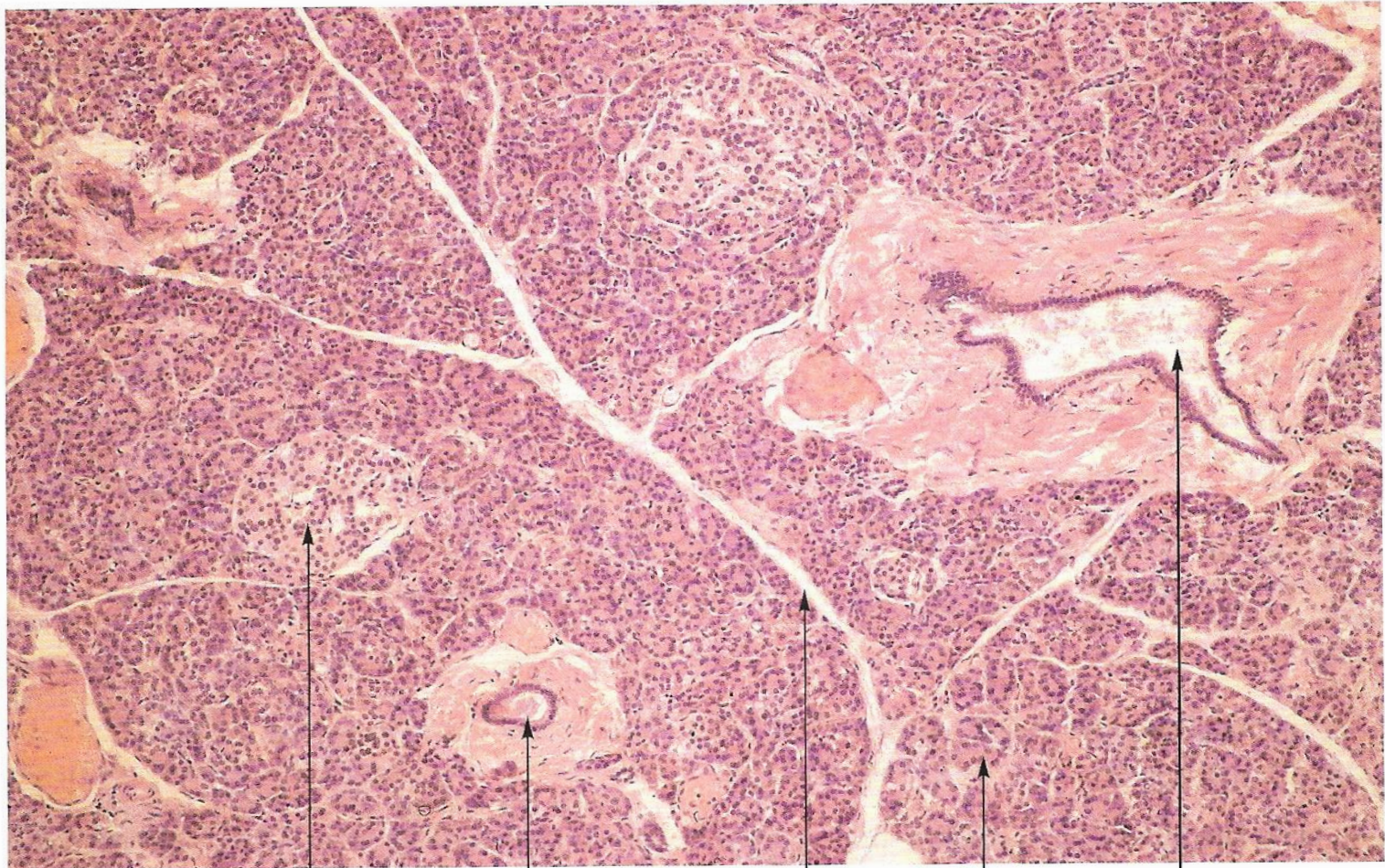


ductus intercalaris (centroaciner sejt)

A hasnyálmirigy szöveti szerkezete



Pancreas szöveti szerkezete



Langerhans-
sziget

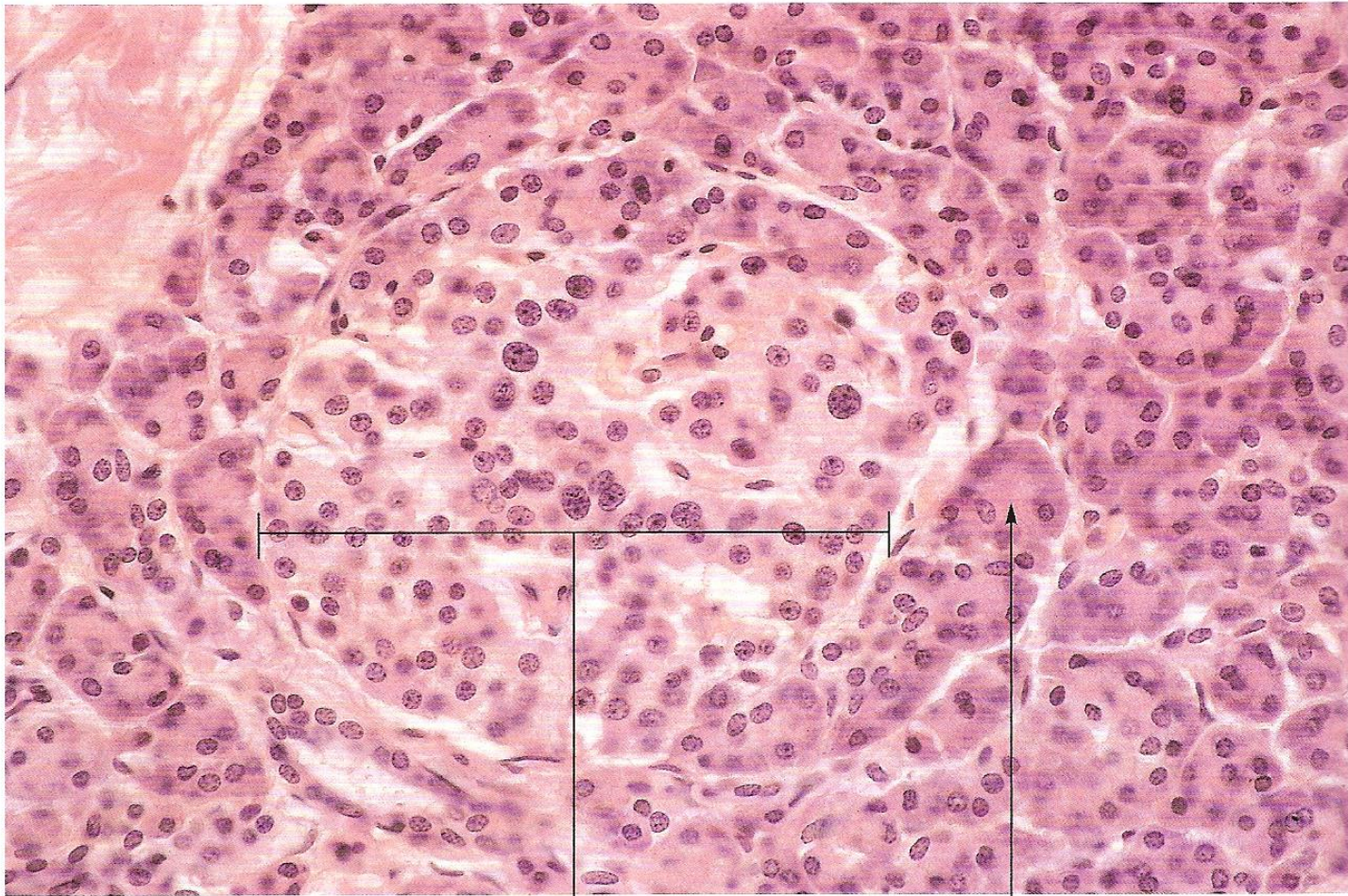
ductus intralobularis

kötőszöveti
sővény

exokrin
végkamra

ductus
interlobularis

Langerhans-sziget



Langerhans-sziget

exokrin végkamra (acinus)