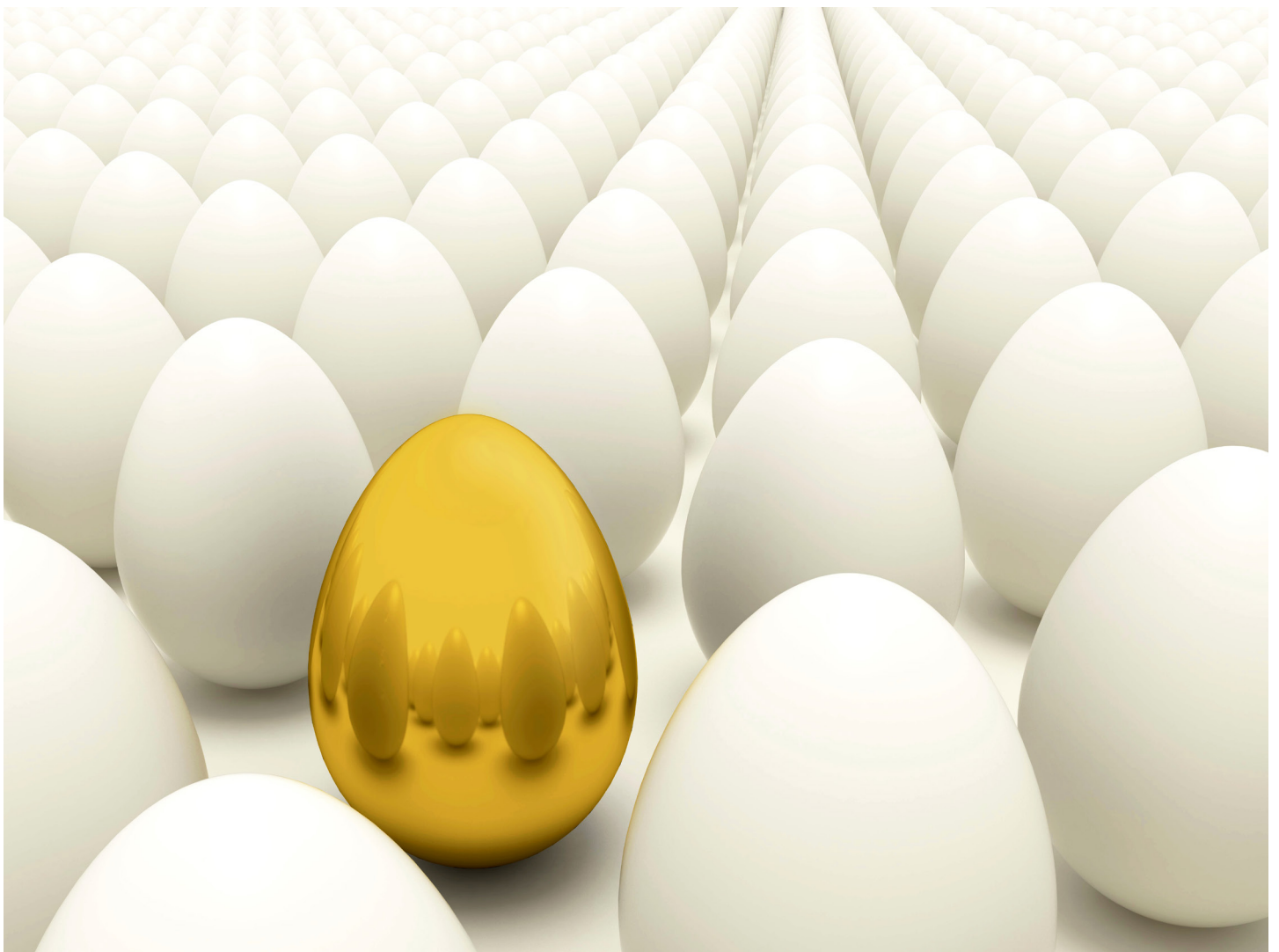


Mini Futures

# EN FARTFYLLD INVESTERING



# INNEHÅLL

MINI FUTURES	3
SÅ FUNKAR DET: MINI LONG	4
SÅ FUNKAR DET: MINI SHORT	5
BEGRÄNSAD RISK	6
RETVÄRDE	7
ETT TYDLIGT PRIS	8
FINANSIERINGSNIVÅN OCH STOP LOSS-NIVÅN FÖRÄNDRAS MED TIDEN	10
HÄVSTÅNGEN	11

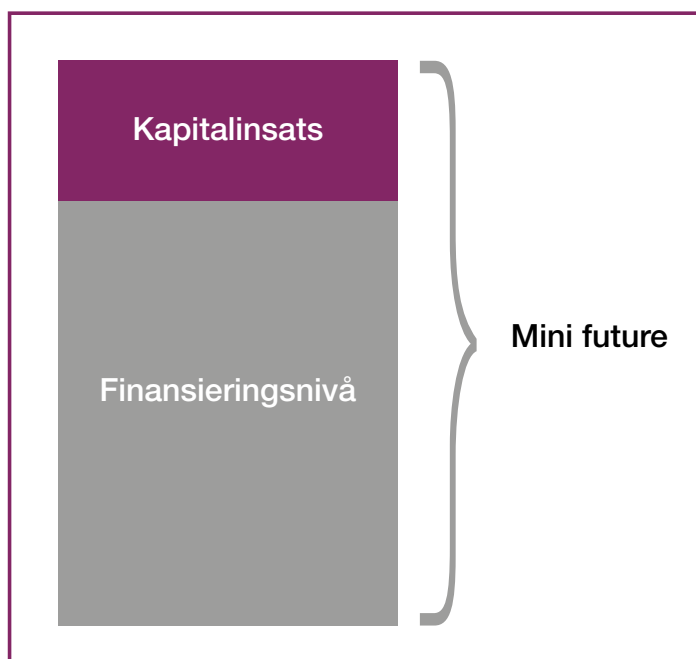
## RISKINFORMATION

### Vem bör investera?

Mini Futures är lämpade för svenska sofistikerade icke-professionella och professionella investerare vilka har god förståelse för den underliggande marknaden och produkternas egenskaper.

# MINI FUTURES

Mini Futures ger dig möjligheten att investera med hävstång på både stigande och fallande marknad i en mängd tillgångar som aktieindex, aktier, valutor och råvaror. Risken begränsas av att du aldrig kan förlora mer än det investerade kapitalet.



Det finns två typer av Mini Futures:

**Mini Long** vars värde ökar på en stigande marknad

**Mini Short** vars värde ökar på en fallande marknad

En Mini Future består av två komponenter:

**Kapitalinsatsen** – den del investeraren betalar

**Finansieringsnivån** – den del Societe Generale finansierar

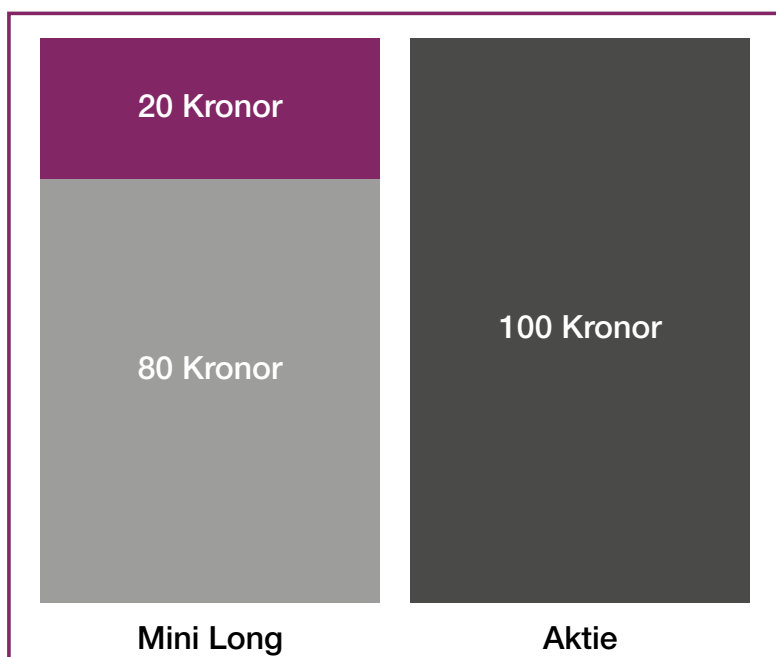
Det är dessa två komponenter som ger upphov till hävstången.

# SÅ FUNKAR DET: MINI LONG

Anta att du vill investera i en aktie som kostar 100 kr och att du tror aktiekursen kommer att stiga. Då väljer du en Mini Long med aktien som underliggande tillgång. Om kapitalinsatsen är 20 kr är detta allt du behöver betala – Societe Generale finansierar den kvarvarande summan på 80 kr. Om aktien skulle stiga 20% till 120 kr ger hävstångseffekten dig en avkastning på 100%.

## Exempel: Mini Long

- **Kapitalinsats** = Värde Mini Long
- **Finansieringsnivå** = Lån på 80 kr
- **Aktiepris**



# SÅ FUNKAR DET: MINI SHORT

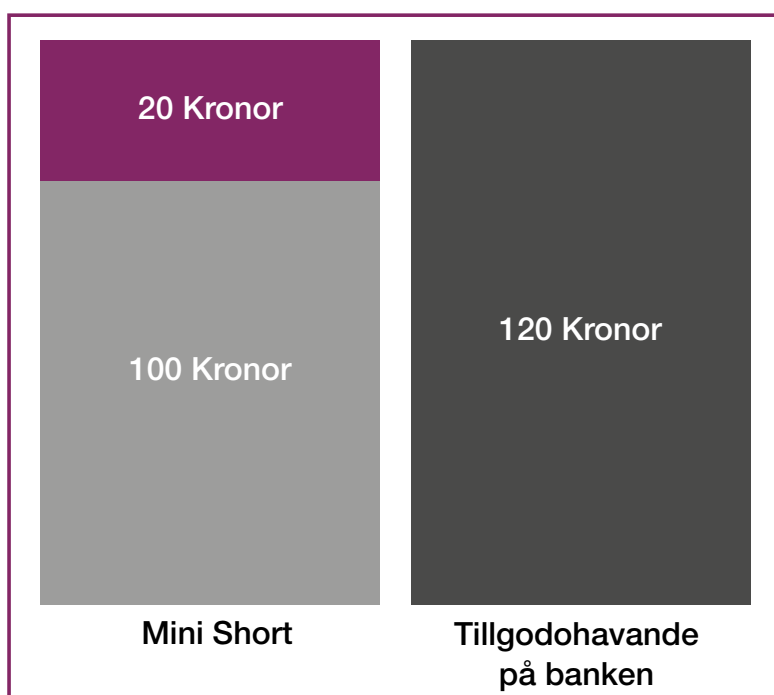
En Mini Short fungerar på ett liknande sätt. För att ta en kort position i en aktie så blankar man den, vilket innebär att man lånar aktien och säljer den. Efter en tid köper man sedan tillbaka aktien till ett (förhoppningsvis) lägre pris och lämnar tillbaka den till utlånanaren.

När du köper en Mini Short betalar du en kapitalinsats, exempelvis 20 kr. Societe Generale tar sedan en kort position i den aktie vars kurs du tror ska falla. Banken lånar aktien och säljer den för 100 kr – och erhåller 20 kr från dig som investerare. Detta ger finansieringsnivån 120 kr.

Om aktien faller med 20% till 80 kr betyder det att aktien kan köpas tillbaka för 20 kr mindre än den såldes för. Hävstångseffekten ger dig en avkastning på 100%.

## Exempel: Mini Short

- **Kapitalinsats** = Värde Mini Short
- **Aktiepris**
- **Köparens tillgodohavande "på banken"**



# BEGRÄNSAD RISK

Societe Generales Mini Futures har en inbyggd stop loss. Det innebär att du aldrig kan förlora mer än du investerar. I exemplet för Mini Long respektive Mini Short skulle stop loss-nivån exempelvis kunna vara 85 kr respektive 115 kr. Om stop loss-nivån bryts avbryts handeln automatiskt. Kapitalinsatsens eventuella restvärde återbetalas givetvis till dig.



# RESTVÄRDE

För en Mini Long baseras restvärdet på det lägsta noterade priset av den underliggande tillgången under de tre efterföljande handelstimmarna. För en Mini Short baseras restvärdet på det högst noterade priset av den underliggande tillgången under de tre efterföljande handelstimmarna. Notera att om börsen på vilken produkterna handlas stänger innan tretimmarsperioden löpt ut, då fortsätter perioden räknas först när börsen öppnar nästkommande handelsdag.





# ETT TYDLIGT PRIS

Priset för en Mini Future är transparent och enkelt att förstå. Det råder ett tydligt samband mellan Mini Futurens pris och priset på den underliggande. Beräkningarna nedan visar priserna på en Mini Long och en Mini Short:

## Pris Mini Long =

(Pris på underliggande - Finansieringsnivå) / Paritet

## Pris Mini Short =

(Finansieringsnivå - Pris på underliggande) / Paritet Varje Mini Future har en paritet som gör det möjligt att investera med mindre summor. Pariteten kan exempelvis vara 1, 10 eller 100. Notera att när du köper en Mini Future så är priset lika med kapitalinsatsen.

## Exempel: prisberäkning

ABC AB = 100 kr

Finansieringsnivå Long = 80 kr

Finansieringsnivå Short = 120 kr

Paritet = 2

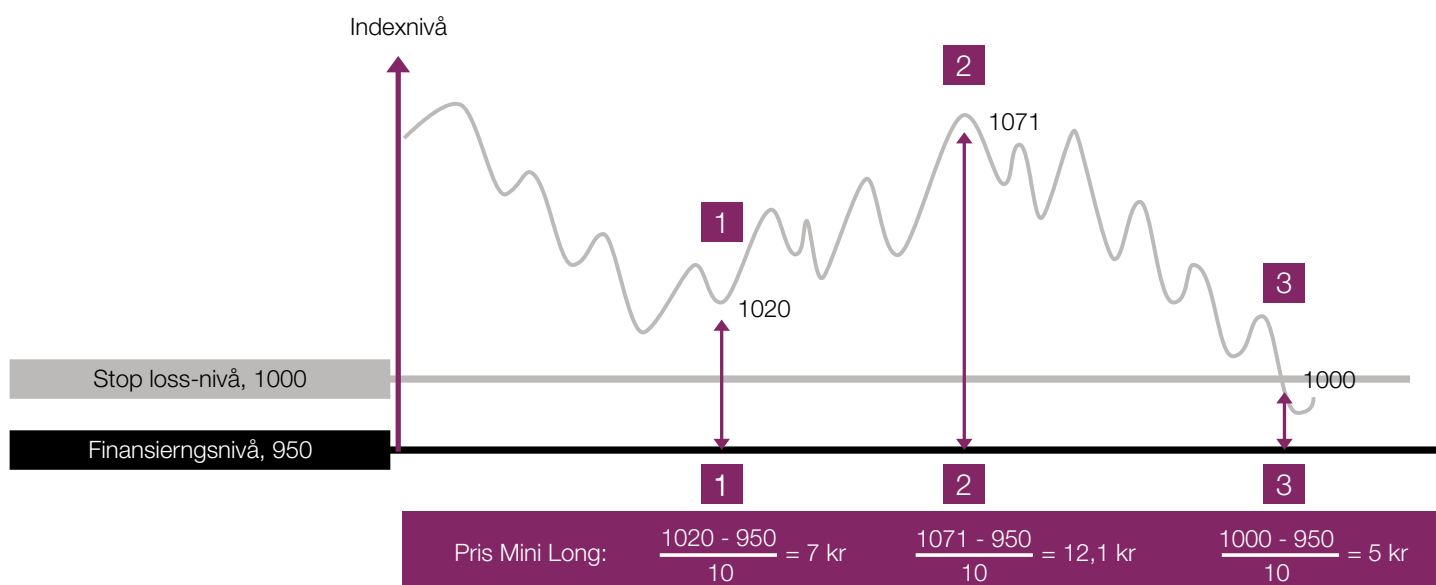
Pris Mini Long =  $(100 \text{ kr} - 80 \text{ kr}) / 2 = 10 \text{ kr}$

Pris Mini Short =  $(120 \text{ kr} - 100 \text{ kr}) / 2 = 10 \text{ kr}$





Figuren nedan visar ett exempel på hur priset på en Mini Long på OMXS30 kan utvecklas över tiden. Vår Mini Long har en finansieringsnivå på 950, en stop loss-nivå på 1000 samt en paritet på 10.



## EXEMPEL: PRISUTVECKLING ÖVER TIDEN

1. Här är värdet på den underliggande tillgången 1020, finansieringsnivån 950 och pariteten 10. Detta innebär att Mini Futurens värde är 7 kr.
2. Här har värdet på den underliggande tillgången stigit med 51 till 1071, vilket är en uppgång med 5%. Mini Futuren har då ökat till 12,1 kr – en uppgång med 73%.
3. Här når värdet på den underliggande tillgången stop loss-nivån. Handeln i Mini Futuren avbryts och eventuellt kvarvarande restvärde av kapitalinsatsen återbetalas till investeraren.

# FINANSIERINGSNIVÅN OCH STOP LOSS-NIVÅN FÖRÄNDRAS MED TIDEN

På grund av räntekostnader kommer finansierings- och stop loss-nivån att förändras över tiden. I exemplet med Mini Long ovan finansierar Societe Generale 80 kr av det totala priset. För detta betalar investeraren en räntekostnad.

Allt eftersom räntekostnaderna ackumuleras över tiden ökar finansieringsnivån. Detta innebär att om den underliggande tillgången skulle ha ett konstant pris så skulle värdet på vår Mini Long minska med tiden. Justeringen av finansieringsnivån görs på en daglig basis. Stop loss-nivån justeras en gång i månaden.

För en Mini Short justeras finansieringsnivån istället nedåt. Det innebär att om priset på den underliggande tillgången över tid skulle stå stilla ökar värdet på vår Mini Short.



# HÄVSTÅNGEN

Hävstången beskriver hur mycket en Mini Futures värde påverkas av en procentuell förändring i den underliggande tillgångens pris. Hävstången är enkel att räkna ut:

**Hävstång** = Pris på underliggande / (Pris på Mini Future x Paritet)

## EXEMPEL: HÄVSTÅNG

ABC AB = 100 kr

Paritet = 5

Mini Long ABC = 5 kr

Hävstång =  $100 \text{ kr} / (5 \text{ kr} \times 5) = 4$

## FÖRDELAR OCH RISKER

Några av de viktigaste fördelarna och riskerna med Mini Futures sammanfattas nedan.

### FÖRDELAR:

- Ger dig samma exponering till prisrörelser som om du hade köpt den underliggande tillgången, men till ett lägre pris.
- Inbyggd stop loss gör att du aldrig kan förlora mer än det investerade kapitalet.
- Eventuellt kvarvarande restvärde återbetalas.
- Prissättningen är transparent och det är förhållandevis enkelt att se hur priset bestäms samt hur det reagerar på förändringar i utvecklingen på den underliggande tillgången. Således har faktorer som volatilitet och tidsvärde ingen inverkan på priset.
- Kan handlas styckvis, precis som aktier.

### RISKER:

- Du riskerar att förlora hela det satsade kapitalet.
- Produktens hävstång förstärker även effekten av prisrörelser som går emot investerarens förväntning.

- Om priset på den underliggande tillgången når stop loss-nivån stoppas handeln.
- Restvärdet kan bli mindre än skillnaden mellan stop loss-nivån och finansieringsnivån. Restvärdet kan även bli lika med noll.
- Produkterna är emitterade eller utgivna av SG Issuer, ett bolag i Societe Generale-koncernen. Underlåtenhet eller annan händelse som leder till att relevant emittent i Societe Generale-koncernen inte kan utföra sina förpliktelser i tid kan resultera i att hela eller delar av investeringen går förlorad.
- Societe Generale är den enda marknadsgaranten för noterade Societe Generale-produkter. Under normala förhållanden kommer Societe Generale sträva efter att erbjuda marknadsgarant-tjänster. Sådana arrangemang kan emellertid tillfälligt eller på obestämd tid begränsas till följd av tekniska problem inom bolag i Societe Generale-koncernen, Nordic Growth Market NGM AB eller NASDAQ OMX Stockholm AB, eller hos informationsleverantörer, telekommunikationsföretag, eller till följd av pressmeddelanden från underliggande bolag eller svårigheter att insamla information om underliggande bolag.

# VIKTIG INFORMATION

DETTA DOKUMENT ÄR UTGIVET AV SOCIETE GENERALES LONDONFILIAL OCH RIKTAR SIG TILL INVESTERARE MED HEMVIST I SVERIGE. SOCIETE GENERALE ÄR ETT FRANSKT KREDITINSTITUT (BANK) SOM GODKÄNTS AV AUTORITÉ DE CONTRÔLE PRUDENTIEL (DEN FRANSKA TILLSYNSMYNDIGHETEN). SOCIETE GENERALE OMFATTAS AV VISSA BEGRÄNSADE FÖRESKRIFTER UTFÄRDAD AV FINANCIAL SERVICES AUTHORITY (DEN ENGELSKA TILLSYNSMYNDIGHETEN). INFORMATION OM VILKA FÖRESKRIFTER UTFÄRDAD AV FINANCIAL SERVICES AUTHORITY SOM VI OMFATTAS AV TILLHANDAHÅLLS EFTER BEGÄRAN.

ÄVEN OM INFORMATIONEN SOM ANGES HÄR ÄR FRÅN KÄLLOR SOM ANSES VARA TILLFÖRLITLIGA, GER SOCIETE GENERALE INTE NÅGRA GARANTIER ELLER UTFÅSTELSER OM RIKTIGHETEN I INFORMATIONEN. ÅTERGIVNING, OFFENTLIGGÖRANDE ELLER SPRIDNING AV DETTA MATERIAL ÄR FÖRBJUDEN.

DE PRODUKTER SOM BESKRIVS I DETTA DOKUMENT ÄR INTE LÄMPADE FÖR ALLA INVESTERARE. EN INVESTERARES KAPITAL ÄR FÖREMÅL FÖR RISK. DU BÖR INTE HANDLA MED DESSA PRODUKTER OM DU INTE FÖRSTÅR PRODUKTERNAS KARAKTÄR OCH OMFATTNINGEN AV DERAS RISKEXPONERING. VÄRDET PÅ PRODUKTEN KAN GÅ NED SÅVÄL SOM UPP OCH KAN VARA FÖREMÅL FÖR VOLATILITET TILL FÖLJD AV FLERA FAKTORER, INKLUSIVE PRISFÖRÄNDRINGAR I UNDERLIGGANDE INSTRUMENT OCH RÄNTENIVÅER.

DU BÖR GÖRA EN FINANSIELL, LEGAL OCH SKATTEMÄSSIG BEDÖMNING AV RISKERNA HÄNFÖRLIGA TILL EN INVESTERING INNAN DU GENOMFÖR DENSAMMA. DENNA BEDÖMNING BÖR INTE BASERAS ENBART PÅ SÅDAN INFORMATION SOM TILLHANDAHÅLLS AV OSS. VI REKOMMENDERAR ATT DU INHÄMTAR RÅD FRÅN OBEROENDE PROFESSIONELL RÅDGIVARE INNAN INVESTERING SKER.

INVESTERARE BÖR NOTERA ATT INNEHAV I DESSA PRODUKTER INTE ÅTNJUTER SKYDD ENLIGT LAG (1995:1571) OM INSÄTTNINGS GARANTI, ELLER ANNAN LIKNANDE SVENSK LAGSTIFTNING.

DESSA PRODUKTER ÄR AVSEDDA FÖR INVESTERARE VILKA ÖVERVÄGER ATT HANDLA I PRODUKTER UPPTAGNA TILL HANDEL I SVERIGE. PRODUKTERNA HAR INTE TILLHANDAHÅLLS TILL PERSONER MED HEMVIST I ANNAT LAND ÄN SVERIGE OCH FÅR INTE HELLER ERBJUDAS ELLER ÖVERLÅTAS INOM USA ELLER TILL NÅGON SÅ KALLAD "U.S. PERSON" (SÅSOM DEFINIERAD I REGULATION S I U.S. SECURITIES ACT).

SYFTET MED DENNA INFORMATIONSBROSCHYR ÄR ATT GE EN KORT BESKRIVNING AV SOCIETE GENERALES MINI FUTURES. INVESTERARE SOM ÖVERVÄGER ATT KÖPA EN MINI FUTURE BÖR LÄSA DE SLUTLIGA VILLKOREN OCH GRUNDPROSPEKTET FÖR ATT FÅ EN HELHETSBLILD AV EN PLACERING I PRODUKTERNA.

FÖR ATT LÄSA MER OM VILLKOREN, VÄNLIGEN BESÖK VÅR HEMSIDA: [WWW.SOCIETEGENERALE.SE](http://WWW.SOCIETEGENERALE.SE)

[LÄS MER PÅ SOCIETE GENERALES HEMSIDA](#)

FÖR MER INFORMATION OM MINI FUTURES OCH VÅRA ANDRA PRODUKTER SAMT NYHETER, DAGLIGA ANALYSER, UTBILDNING OCH UNIKA VERKTYG SOM LÅTER DIG TESTA DINA KUNSKAPER OCH BEVAKA MARKNADEN I REALTID, VÄNLIGEN BESÖK:

[WWW.SOCIETEGENERALE.SE](http://WWW.SOCIETEGENERALE.SE)

OM DU HAR FRÅGOR ELLER FUNDERINGAR, TVEKA INTE ATT HÖRA AV DIG TILL OSS:

E-POST: [LISTEDPRODUCTS.SWEDEN@SGCIB.COM](mailto:LISTEDPRODUCTS.SWEDEN@SGCIB.COM)

TELEFON: 020 980 791