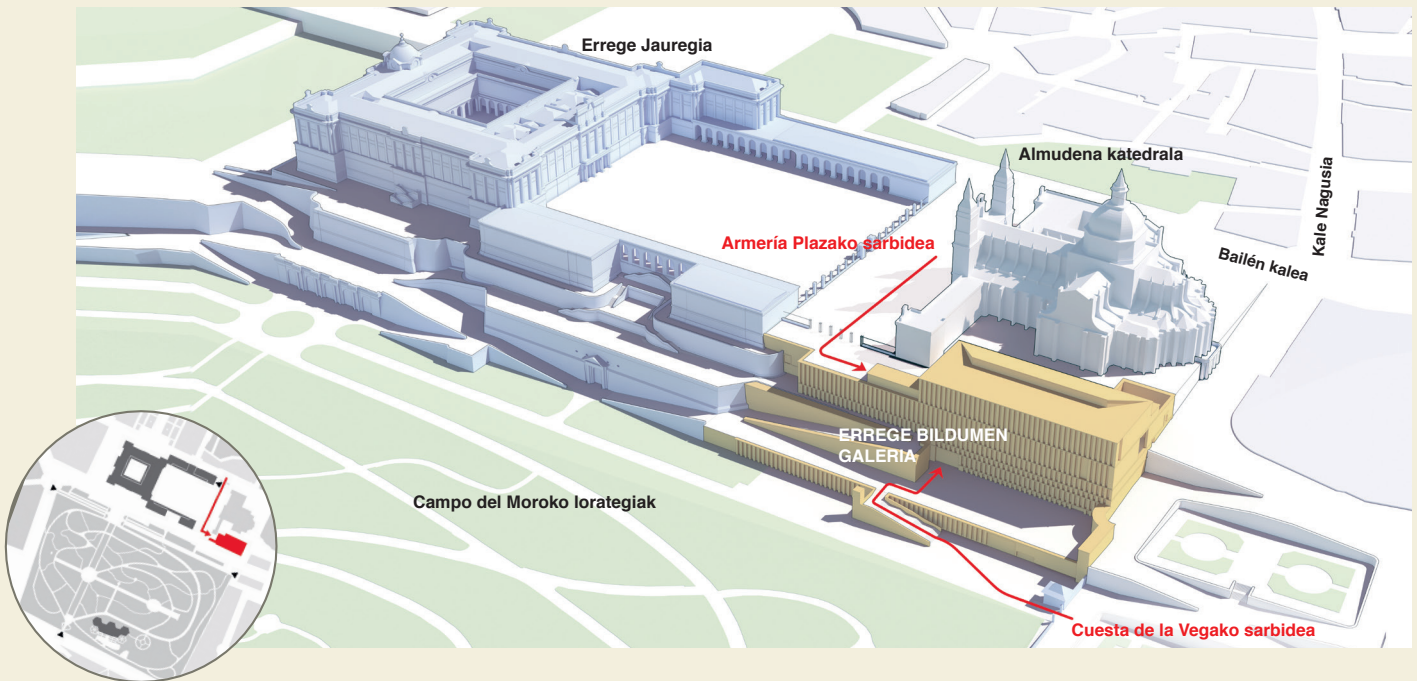




# Galería de las Colecciones Reales



Euskara



Errege Bildumen Galeriak berebiziko bidaia batera gonbidatzen zaitu: bost mendetako artean eta kulturen zeharreko ibilaldia, ohiz kanpoko eraikin batean. Guztion ondare hori jendaurrean jarriko da, piezarik onenen hautaketa bat erakusteko: margolanak, eskulturak, armadurak, tapizak, dekorazio-arteak eta zalgurdiak, besteak beste. Maisu handien obrak aurkituko ditugu: Grekoa, Caravaggio, Velázquez, Goya, Bernini, Kolman Helmschmid eta Canopsenak, adibidez.

Bilduma jasotzen duen eraikinak –Tuñónek eta Mansillak proiektatua– hamar arkitektura-sari jaso ditu. Haren soiltasunak eta itxurazko xumetasunak eduki apartarekin kontrastatzen du, baita hura osatu eta azpimarratu ere.

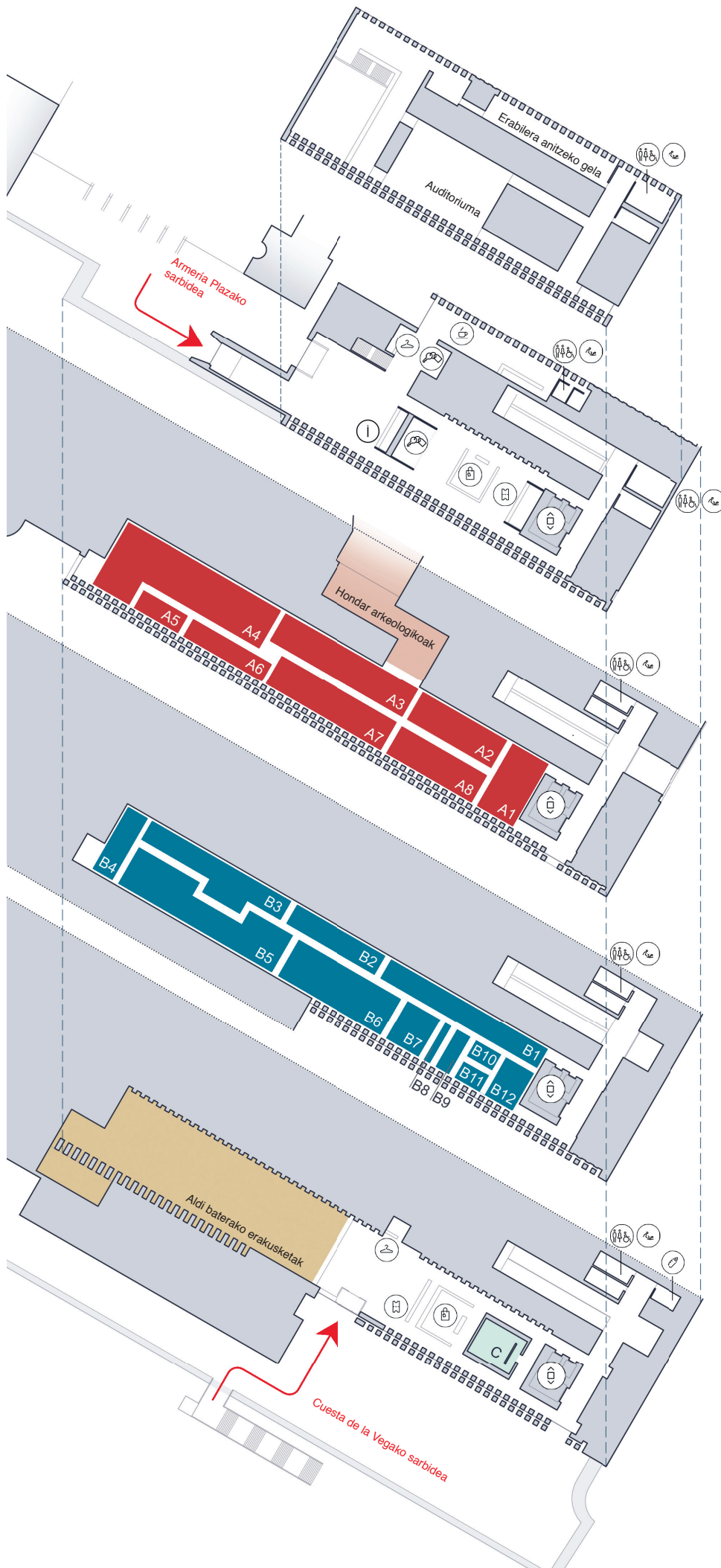
Galeria hau Errege Leku guztietara zabaldutako leihoa da, esaterako, El Escorial, Aranjuez, La Granja, Yuste, Descalzas Real eta Ondare Nazionalen kudeatzen ditugun beste asko. Halaber, egiten ditugun ikerketa-, zaharberritze-, kontserbazio- eta hedapen-lanak erakusten ditu.

Ibilbidea beherantz egiten da, hainbat arrapalaren bidez, eta bildumak testuinguruan kokatzen laguntzen duten zenbait ikus-entzunezko aurkituko ditugu.

Hasteko, -1 solairua Austriako etxeari buruzkoa da; han, ibilbidea Trastamara etxearen dinastiaren amaierarekin hasten da, eta Errege-erregina Katolikoak nabarmentzen dira errege-bildumazaletasunaren sortzaile gisa. Erregealdi guztien artean, Felipe II.aren mezenasgo- eta sustapen-jarduerara gailentzen da; hain zuzen ere, zenbait proiektu adierazgarri egin zituen, El Escorial, adibidez. Gainera, solairu horretan, Madrilen jatorrira daraman leiho pribilegiatu bat dago: IX. mendeko harresiaren aztarnak.

Beherago, -2 solairua Borboi etxeari buruzkoa da. Han, askotariko gaiak jorratzen dira, esaterako, musika, manufakturak eta errege-fabrikak, bai eta Madrilgo errege-jauregien eta La Granjaren eraikuntza ere. Ibilbidearen amaieran, Ondare Nazionalak kultur ondare erraldoi horren kudeatzaile gisa duen zeregina azaltzen da.

Bestalde, -3 solairua erakusketa-gune dinamikoagoa da; han, Kuboa lanaren bidez Ondare Nazionalen espazio arkitektoniko eta naturaletan murgiltzera gonbidatzen gaituzte, esperientzia iradokitzaile eta erakargarri batean. Azkenik, aldi baterako erakusketen areto zabalak hainbat erakusketa hartzen ditu berean.



**+ 1. solairua**

Erabilera anitzeko gela  
Auditoriuma

**0. solairua**

- Igogailua
- Komunak
- Kafetegia
- Aldagela
- Kontsigna
- Jantzizaindegia
- Edoskitze-gela
- Denda
- Sarreren salmenta

**-1. solairua**

**AUSTRIA ETXEA**

- A1 Errege Bildumen galeria
- A2 Trastamara etxetik Austriako etxera
- A3 Karlos V.a
- A4 Felipe II.a
- A5 Felipe III.a
- A6 Emakume-patronatuak
- A7 Felipe IV.a
- A8 Karlos II.a

**-2. solairua**

**BORBOI ETXEA**

- B1 Felipe V.a
- B2 Fernando VI.a
- B3 Karlos III.a
- B4 Musika-kabinetea
- B5 Karlos IV.a
- B6 Fernando VII.a
- B7 Elisabet II.a
- B8 Monarkiaren berrezarkuntza
- B9 Ondarea mende-aldaketan
- B10 Errepublikako Ondaretik Ondare Nazionalera
- B11 Ondare Nazionala gaur egun
- B12 Guztion ondarea

**-3. solairua**

- C Kubo
- Aldi baterako erakusketak





[1]



[2]



[3]



[4]



[5]



[6]



[7]



[8]



[9]



[10]

## -1. solairua AUSTRIA ETXEA

[1] *Kristoren jaiotza* (xehetasuna), Urrezko oihalen maisua eta Pierre d'Enghien. Trastamara etxetik Austriako etxera doan eremua

[2] *Kristoren agerkundea Maria Magdalenari*, Elisabet Katolikoaren poliptykoa, Juan Flandriarra. Trastamara etxetik Austriako etxera doan eremua

[3] *Mühlbergeko arnesa*, Desiderius Helmschmid. Carlos V.aren eremua

[4] «*Kriseilua*» erlojua, Hans Evalo. Felipe II.aren eremua

[5] *Belar-orga* – Giza bizitzaren atsekabeak (xehetasuna), Jeronimo Bosch en obran inspiratua, kartoi gainean, Peter Brueghel Zaharra. Felipe II.aren eremua

[6] *Jesusen Izenaren Gurtza* – *Liga Santuaren Alegoria* (xehetasuna), Grekoa. Felipe II.aren eremua

[7] *Felipe III.aren bustoa*, Juan Pantoja de la Cruz. Felipe III.aren eremua

[8] *Salome Bataiatzailearen buruarekin*, Michelangelo Merisi da Caravaggio. Felipe IV.aren eremua

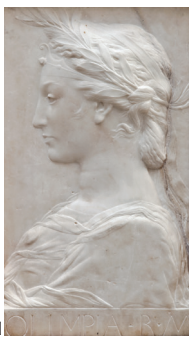
[9] *Zaldi zuria*, Diego de Silva y Velázquez. Felipe IV.aren eremua

[10] *San Migel arkanjelua deabrua garaitzen* (xehetasuna), Luisa Roldán. Karlos II.aren eremua





[1]



[2]



[3]



[4]



[5]



[6]



[7]



[8]



[9]



[10]

## -2. solairua BORBOI ETXEA

[1] «Arrainontzia» hozkailua (xehetasuna). Txinan egina. Felipe Varen eremua

[2] Olinpia, Mazedoniako erregina, Desiderio da Settignano. Felipe Varen eremua

[3] Karlos III.aren Ordenako mantua (xehetasuna). Espainian egina. xx. mendeko lehen herena. Karlos III.aren eremua

[4] Arratsaldea edo Hespero (xehetasuna), Anton Raphael Mengs. Karlos III.aren eremua

[5] Komoda, Mattia Gasparini, José Canops eta Antonio Vendetti. Karlos III.aren eremua

[6] Karlos IV.a, Corpseko Errege Guardiaren koronel-uniformea jantzita Francisco de Goya y Lucientes. Karlos IV.aren eremua

[7] Maria Luisa Parmakoa erreginaren errezeleko besaulkia, Manuel Muñoz de Ugena, Domingo Gómez de los Ríos, Lorenzo Moreno, Ramón Melero, Juan Caraltó, Irantzoren Fabrika eta José López. Karlos IV.aren eremua

[8] Peruko Trujillo kodexa (xehetasuna), Baltasar Jaime Martínez Compañón. Karlos IV.aren eremua

[9] Koroaren karroza, Julián González. Fernando VII.aren eremua

[10] Atochako Amaren koroa, Narciso Soria. Elisabet II.aren eremua

## ERREGE BILDUMEN GALERIA

Bailén kalea z.g. – Begiratokiaren ondoan, Errege Jauregiaren eta Almudena katedralaren artean  
[info@patrimonionacional.es](mailto:info@patrimonionacional.es)  
[www.patrimonionacional.es](http://www.patrimonionacional.es)  
[www.galeriadelascoleccionesreales.es](http://www.galeriadelascoleccionesreales.es)

## SARBIDEAK

- Armería plaza
- Cuesta de la Vega: hitzartutako taldeen bisitaldiak eta aldi baterako erakusketak

## ORDUTEGIAK

Astelehenetik larunbatera, 10:00etatik 20:00etara  
 Igande eta jaiegunetan, 10:00etatik 19:00etara  
 Itxiera baino 45 minutu lehenago sar daitezke azken aldiz  
 Itxiera baino 15 minutu lehenago hustuko dira aretoak  
 Itxita: urtarrilaren 1ean eta 6an; maiatzaren 1ean eta abenduaren 25ean.

## NOLA IRITSI

Metroa: Ópera, Príncipe Pío eta Plaza de España  
 Autobusa: 133, 146, 147, 148 eta 573 lineak  
 Aldirietako trenak: Príncipe Pío  
 Aparkaleku publikoa: Oriente plaza

Jarrai gaitzazu hemen:



PATRIMONIO  
NACIONAL