



Revisión taxonómica del género *Cathorops* (Pisces: Ariidae) en México

Angélica Viñas Marcial, Héctor S. Espinosa Pérez

Colección Nacional de Peces, Departamento de Zoología, Instituto de Biología Universidad Nacional Autónoma de México
angelica27@ciencias.unam.mx



Instituto de Biología
UNAM

Introducción

El género *Cathorops* Jordan & Gilbert, 1882 contiene el mayor número de especies válidas de la familia Ariidae en el continente americano e incluye especies estuarinas y algunas estrictamente dulceacuícolas. Su distribución va desde México hasta Perú en el Pacífico y desde México hasta Brasil en el Atlántico (Marceniuk, et al., 2009).

En México se reconocen seis especies de *Cathorops*, pero tienen muchos problemas en su determinación taxonómica; por lo que se ha propuesto revisar el género (Castro-Aguirre, 1999 y Marceniuk, 2016), especialmente en su morfología externa altamente conservada, el marcado dimorfismo sexual y la variación ontogenética.

Este trabajo pretende hacer una revisión taxonómica de las especies mexicanas de *Cathorops*, a partir de caracteres merísticos y morfométricos; con el fin de obtener información y características precisas para la identificación de poblaciones y unidades taxonómicas del país.

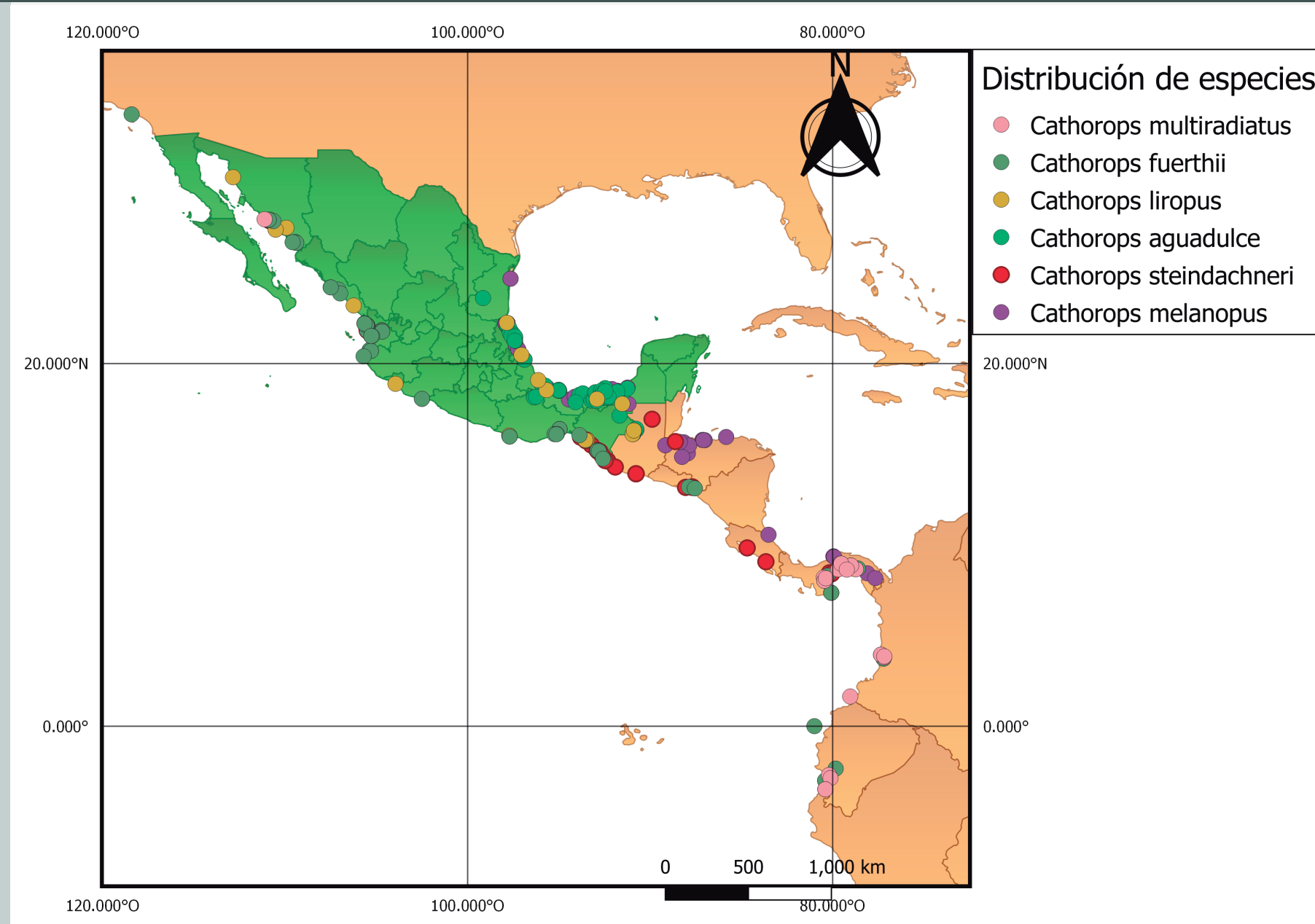


Fig. 1 Mapa de distribución de las especies

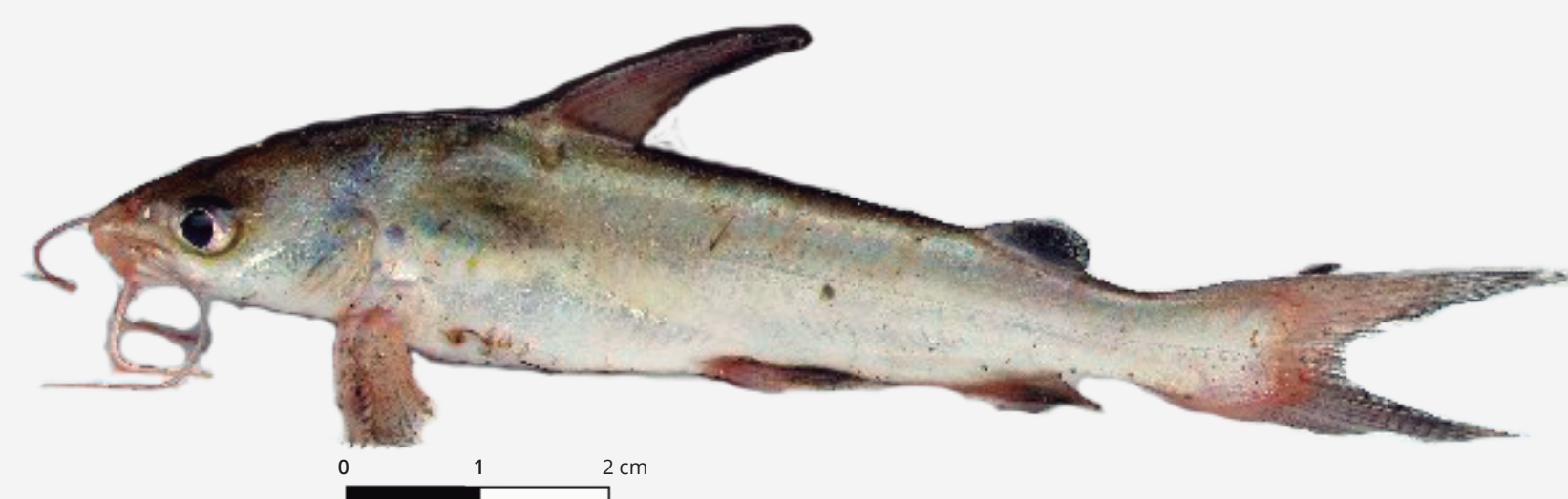


Fig. 2 *Cathorops aguadulce*

Objetivos

- 1) Determinar taxonómicamente los ejemplares del género *Cathorops* de varias poblaciones mexicanas.
- 2) Analizar características morfométricas y merísticas de varias poblaciones del género *Cathorops* de México.
- 3) Determinar los caracteres útiles para distinguir poblaciones y unidades taxonómicas.
- 4) Elaboración de una clave de identificación para las especies del género *Cathorops* presentes en México.

Materiales y métodos

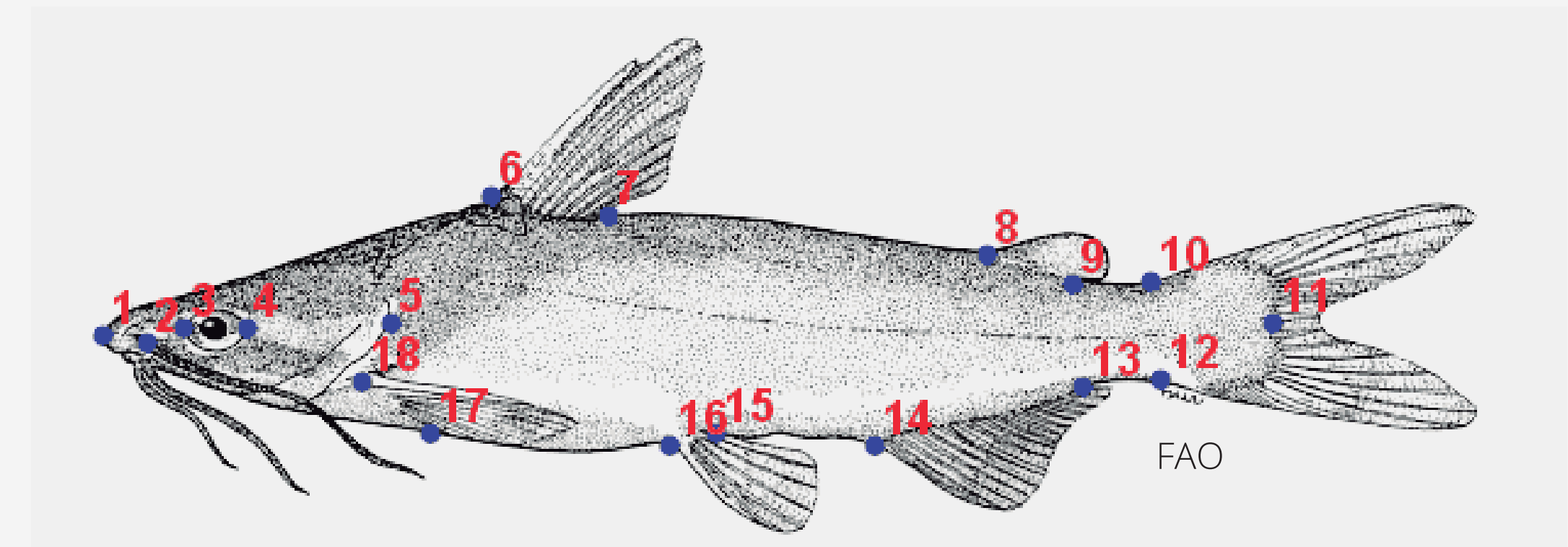
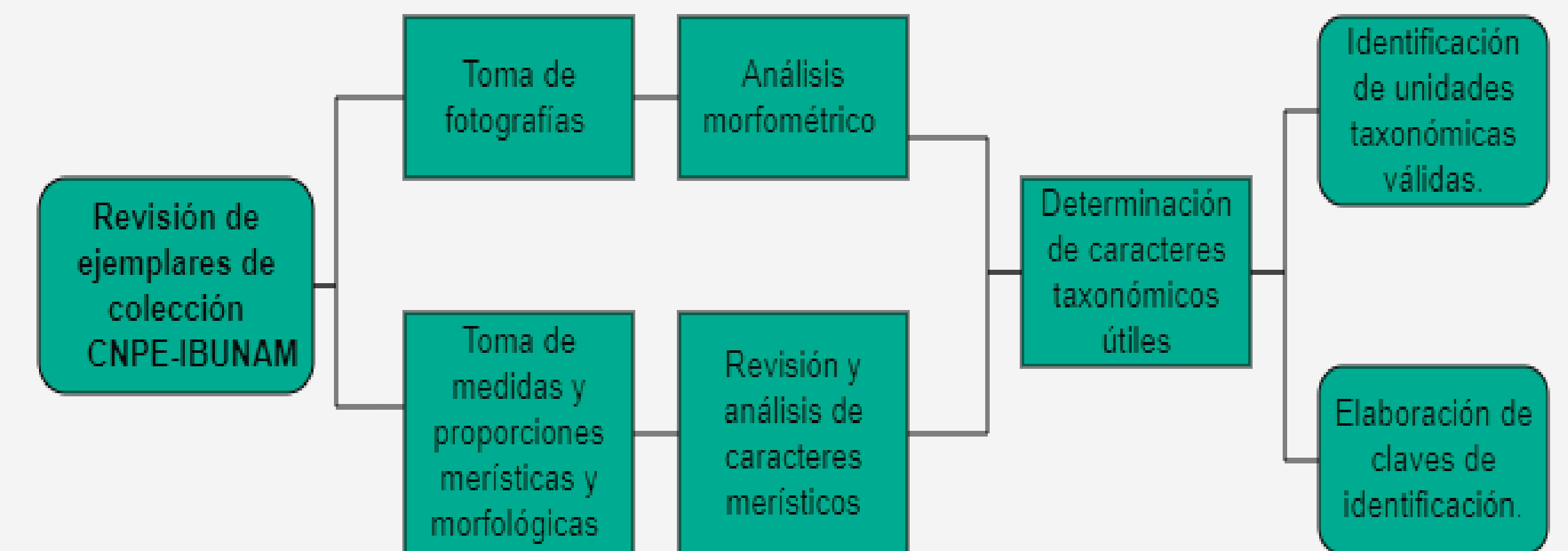


Fig 3 Configuración de 18 landmark para análisis morfométrico 1) Extremo anterior del rostro 2) Inserción anterior del barbilión maxilar 3 y 4) Diámetro del ojo 5) Borde dorso posterior del opérculo 6 y 7) Borde anterior y posterior de la aleta dorsal 8 y 9) Bordes anterior y posterior de la aleta adiposa 10 y 12) Altura del pedúnculo caudal 11) Extremo distal del complejo hipural 13 y 14) Bordes anterior y posterior de la aleta anal 15 y 16) Inserción borde anterior y posterior de la aleta pélvica 17 y 18) inserción dorsal y ventral de la aleta pectoral

Referencias

- Castro-Aguirre, J. L., H. Espinosa Pérez, and J. J. Schmitter-Soto. (1999). Ictiofauna estuarino-Lagunar y vicaria de México. Colección Textos Politécnicos. Serie Biotecnologías, 1-711.
- Marceniuk, A.P., & Betancur-R, R. & Acero, A. (2009). A New Species of *Cathorops* (Siluriformes; Ariidae) from Mesoamerica, with Redescription of Four Species from the Eastern Pacific. *Bulletin of Marine Science*. 85. 245-280.
- Marceniuk, A. P., & Menezes, N. A. (2007). Systematics of the family Ariidae (Ostariophysi, Siluriformes), with a redefinition of the genera. *Zootaxa*.
- Marceniuk, A. P. (2007). Revalidação de *Cathorops arenatus* e *Cathorops agassizii* (Siluriformes, Ariidae), bagres marinhos das regiões norte e nordeste da América do Sul. *Iheringia. Série Zoologia*. <https://doi.org/10.1590/s0073-47212007000400002>