

**Legenda:**




 - istniejący przebieg DW 719


-  - Wariant I
-  - Wariant IA
-  - Wariant IV


pozostałe warianty rozpatrywane na etapie STES I:

-  - Wariant II
-  - Wariant III
-  - Przebieg północny

**Obszary chronione:**

-  - Kampinoski Park Narodowy
-  - Chojnowski Park Krajobrazowy
-  - Bolimowski Park Krajobrazowy

 - Rezerваты Przyrody

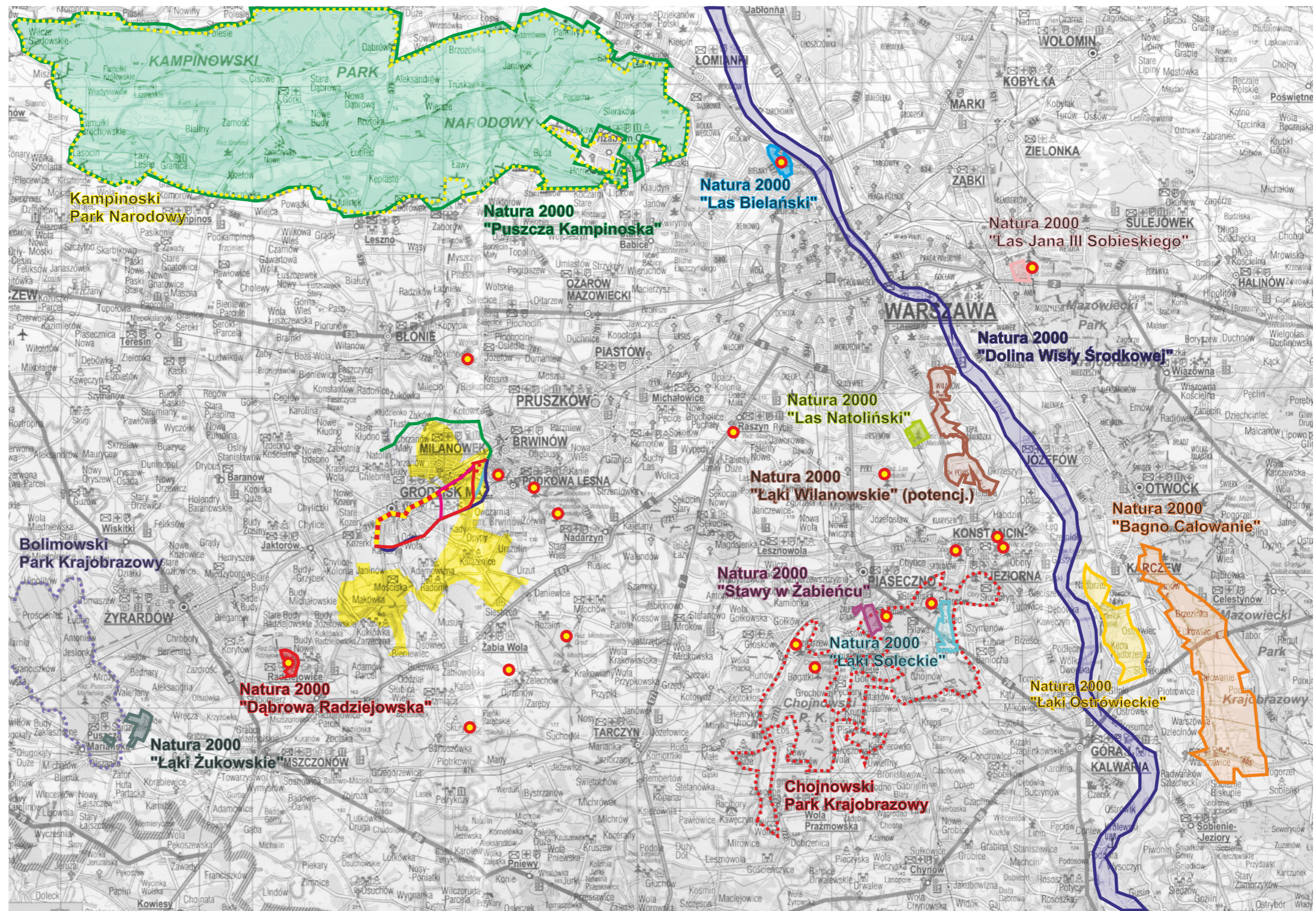
 - Warszawski Obszar Chronionego Krajobrazu (WOChK)

**Istniejące obszary Natura 2000:**

-  - Dolina Wisły Środkowej
-  - Las Bielański
-  - Łąki Sołeckie
-  - Puszcza Kampinowska
-  - Las Natoliński
-  - Łąki Ostrowieckie
-  - Bagno Całowanie
-  - Dąbrowa Radziejowska
-  - Stawy w Żabińcu
-  - Las Jana III Sobieskiego
-  - Łąki Żukowskie

**Potencjalne obszary Natura 2000:**

-  - Łąki Wilanowskie



Skala 1 : 265 000



Raport o oddziaływaniu na środowisko budowy nowego przebiegu drogi wojewódzkiej nr 719 na terenie gmin Milanówek i Grodzisk Mazowiecki, powiatu grodzkiego, województwa mazowieckiego

**Lokalizacja obszarów chronionych w rejonie inwestycji**

Projekt Nr DRI/3591/RŚ/2010

Rysunek Nr 1