

XLI CONGRESO NACIONAL DE LA CIENCIA DE LA MALEZA CURSO PRECONGRESO

PRINCIPALES FAMILIAS BOTÁNICAS Y MALEZAS EN MÉXICO

Juan Carlos Delgado C.
Novus Consultoría y Servicios Especializados, S.C.
novus.cse1@gmail.com

OBJETIVOS



- Reconocer las características generales de las principales familias de las malezas
- Reconocer las malezas más comunes de los cultivos



CONCEPTO GENERAL

MALEZAS: plantas frecuentemente descritas como dañinas a los sistemas de producción de cultivos y también a los procesos industriales y comerciales

!!! Interfieren o compiten con el cultivo por la disponibilidad de agua, luz, nutrientes y espacio!!!

A close-up photograph of several purple thistles in a field. The thistles have spiky green heads and purple flower heads. The background is filled with dry, brown grass and other vegetation.

PRINCIPALES FAMILIAS Y ESPECIES DE MALEZAS

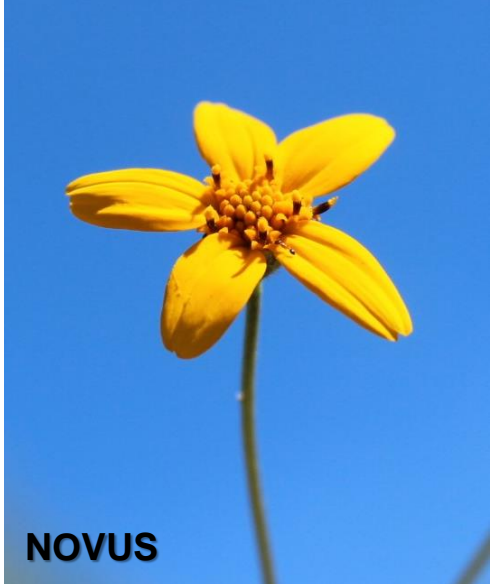
Trianthema portulacastrum
Aizoaceae



Amaranthus palmeri
Amaranthaceae



Aldama dentata
Asteraceae



Bidens odorata
Asteraceae



Bidens pilosa
Asteraceae



Galinsoga parviflora

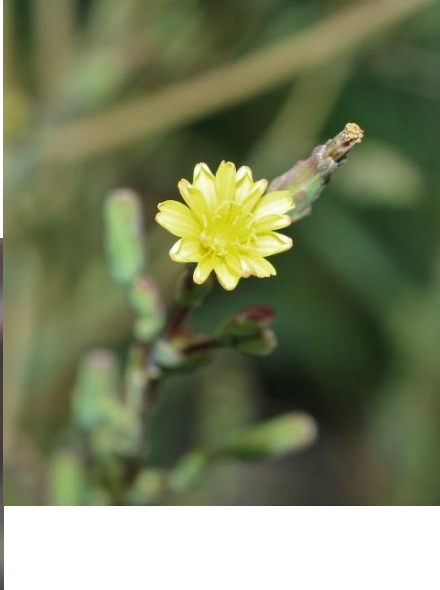
Asteraceae



Helianthus annuus
Asteraceae



Lactuca serriola
Asteraceae



Melampodium divaricatum
Asteraceae



Melampodium perfoliatum
Asteraceae



Parthenium hysterophorus

Asteraceae



Simsia amplexicaulis

Asteraceae



Sonchus oleraceus
Asteraceae



Taraxacum officinalis

Asteraceae



Tithonia tubaeformis
Asteraceae



Xanthium strumarium
Asteraceae



Brassica nigra
Brassicaceae



Brassica rapa
Brassicaceae



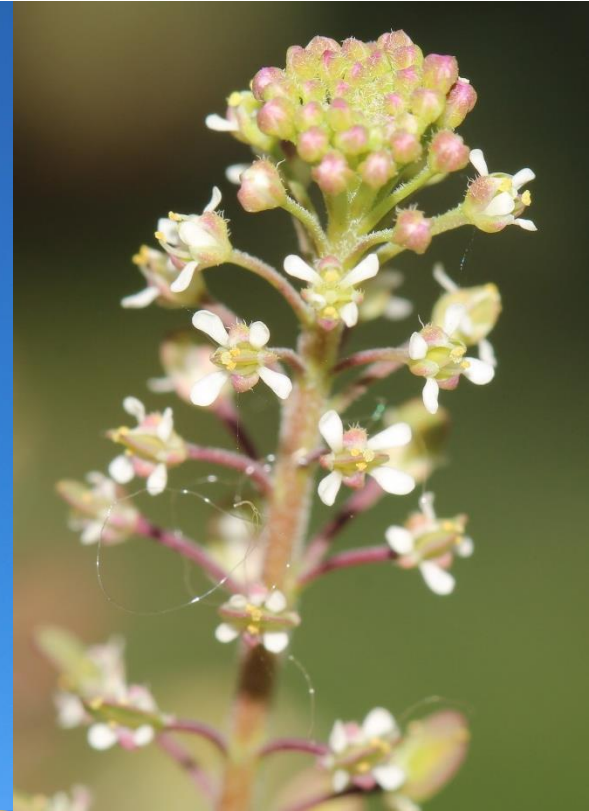
Capsella bursa-pastoris
Brassicaceae



Eruca sativa
Brassicaceae



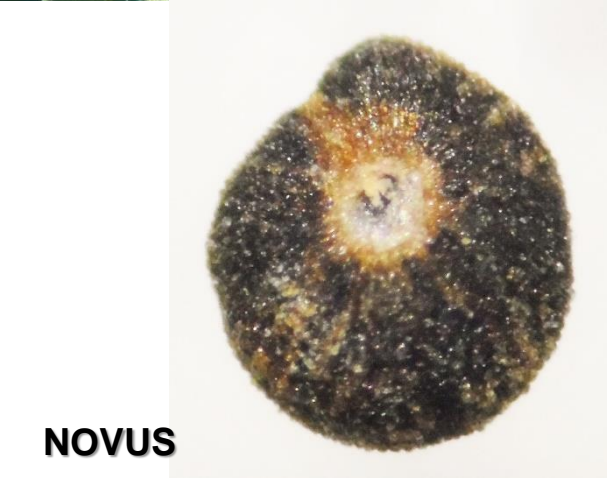
Lepidium virginicum
Brassicaceae



Chenopodium album
Chenopodiaceae



Chenopodium murale
Chenopodiaceae



NOVUS

Commelina diffusa
Comelinaceae



Convolvulus arvensis
Convolvulaceae



Ipomoea purpurea
Convolvulaceae



Sycios deppei
Cucurbitaceae



Cyperus esculentus
Cyperaceae



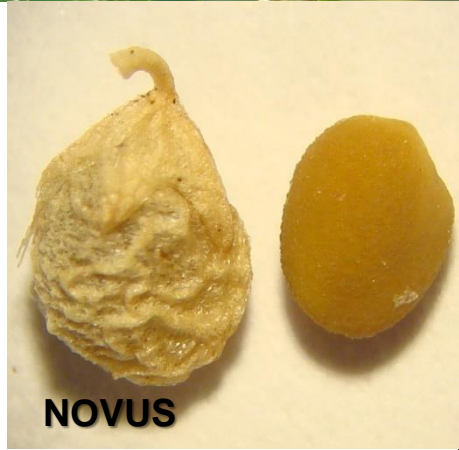
Cyperus rotundus
Cyperaceae



Medicago polymorpha
Fabaceae



Melilotus indica
Fabaceae



Anoda cristata
Malvaceae



Malva parviflora
Malvaceae



Argemone mexicana
Papaveraceae

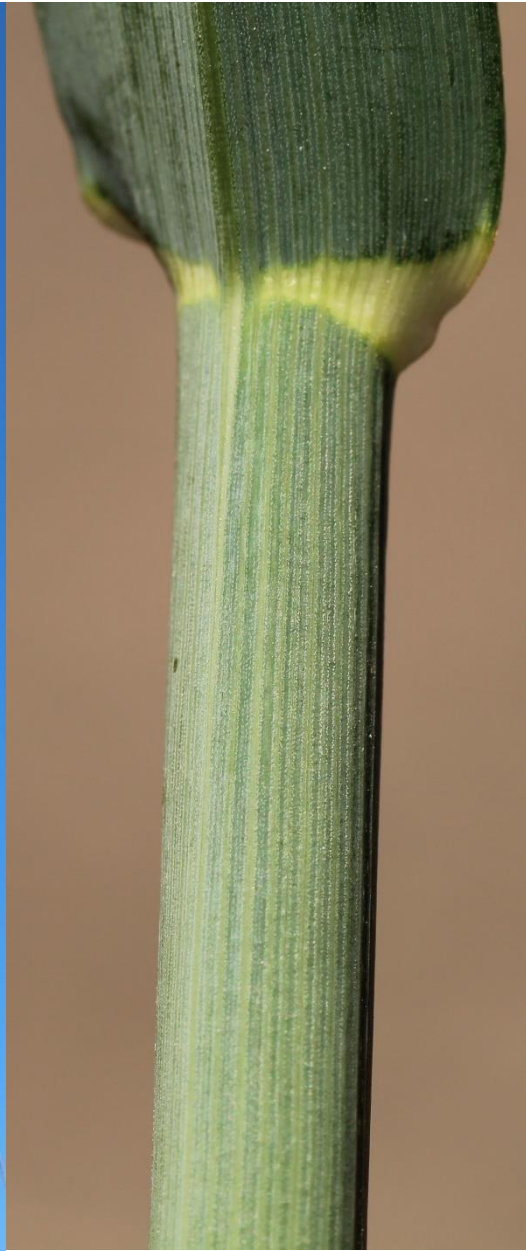


Plantago major Plantaginaceae



Avena fatua

Poaceae



NOVUS

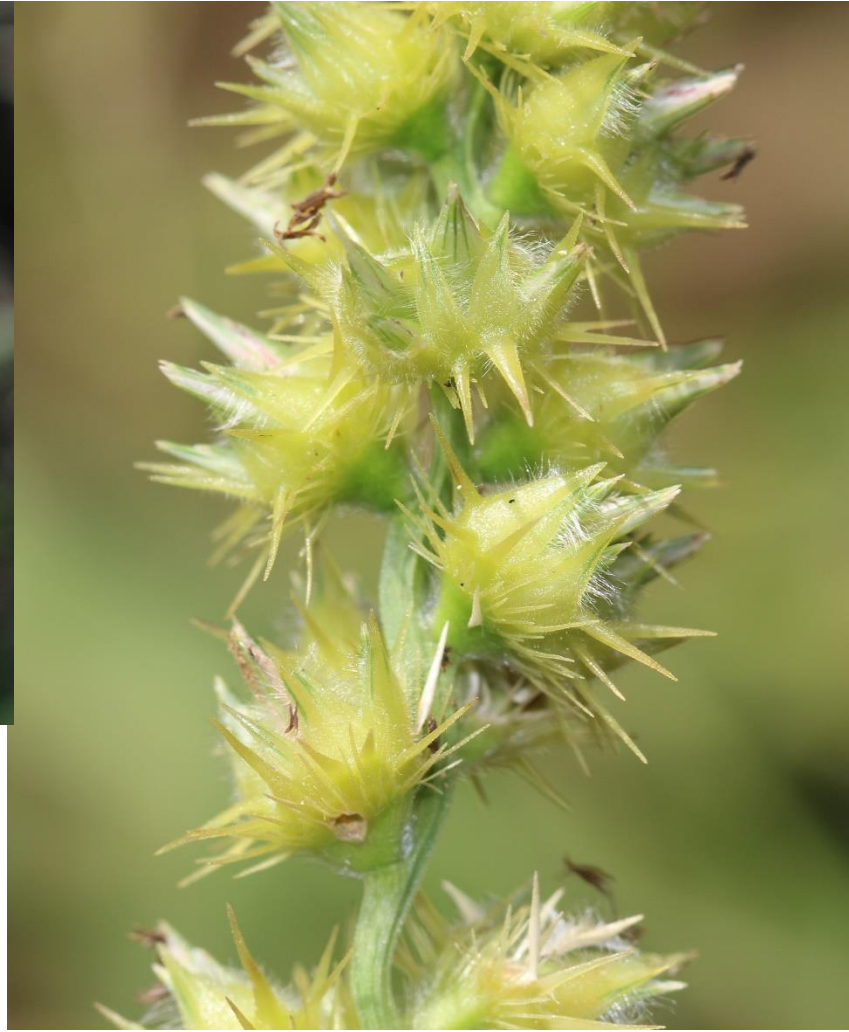
Brachiaria plantaginea

Poaceae



NOVUS

Cenchrus echinatus
Poaceae



Chloris virgata
Poaceae



Chloris chloridea
Poaceae

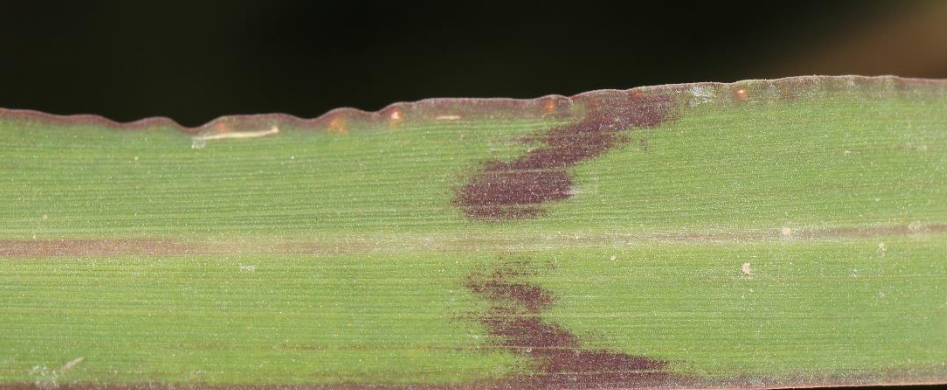


Cynodon dactylon
Poaceae



Echinochloa colona

Poaceae



Echinochloa crus-galli

Poaceae



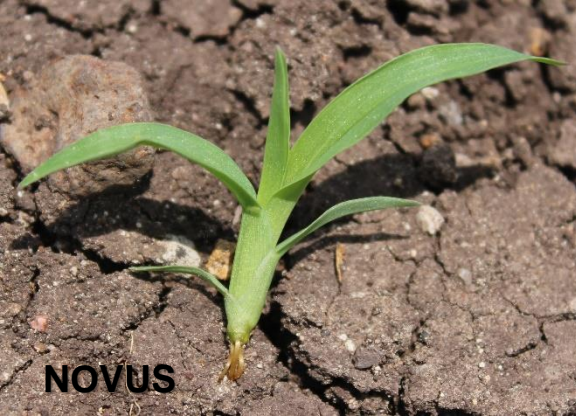
Eleusine indica

Poaceae



Ixophorus unisetus

Poaceae



Phalaris minor
Poaceae



Phalaris paradoxa
Poaceae



Rottboellia cochinchinensis

Poaceae



Setaria adhaerens
Poaceae



Sorghum halepense
Poaceae



NOVUS

Polygonum aviculare
Polygonaceae



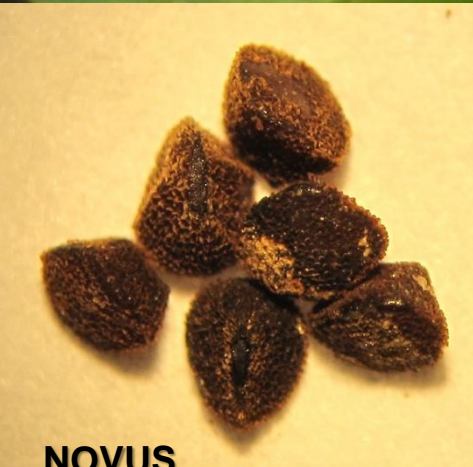
Rumex crispus
Polygonaceae



Portulaca oleracea
Portulacaceae



Anagallis arvensis
Primulaceae



Datura inoxia
Solanaceae



Solanum elaeagnifolium
Solanaceae



Solanum rostratum
Solanaceae



NOVUS



NOVUS

¡GRACIAS!

“TODAS LAS IMÁGENES SON PROPIEDAD DE NOVUS CONSULTORÍA”