

Temat: Cechy charakterystyczne protistów i ich budowa. Różnorodność protistów. Protisty chorobotwórcze.

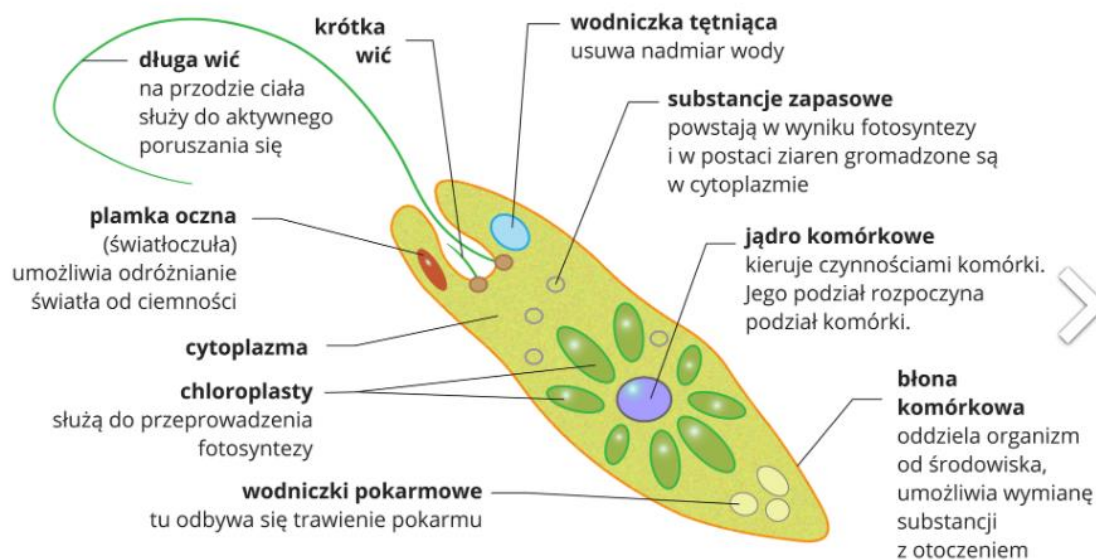
1. Protisty

Królestwo protistów to różnorodna grupa organizmów. Należą do niego organizmy jednokomórkowe lub wielokomórkowe. Oprócz obecności jądra komórkowego trudno wskazać wspólne cechy protistów.

Ze względu na to, że budową komórek i czynnościami życiowymi przypominają rośliny, zwierzęta lub grzyby, wyodrębniono wśród nich:

- samożywne **protisty roślinopodobne**, np. euglena zielona, morszczyk, listownica;
- cudzożywne **protisty zwierzęce**, np. pantofelek, ameba;
- **protisty grzybopodobne**, np. fitoftora, śluzowiec.

2. Budowa protistów na przykładzie eugleny zielonej



3. Czynności życiowe protistów

Pojedyncza komórka protista spełnia wszystkie funkcje życiowe: **odżywia się, oddycha, wydala zbędne substancje, porusza się, wykazuje wrażliwość na czynniki środowiska.**

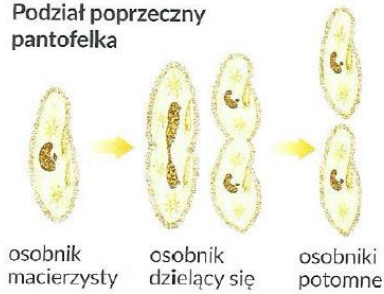
- **odżywianie się** – protisty są samożywne i cudzożywne. **Protisty samożywne** (roślinopodobne), mają w komórkach chloroplasty, dzięki którym mogą przeprowadzać proces fotosyntezy. **Protisty cudzożywne** (zwierzęce) pobierają ze

środowiska pokarm w postaci drobnych cząstek. Niektóre aktywnie polują na protisty roślinożerne. Do trawienia pokarmów służą im wodniczki pokarmowe.

- **oddychanie** – wszystkie prowadzą wymianę gazową całą powierzchnią ciała. Protisty wolno żyjące oddychają tlenowo. Pasożytnicze protisty oddychają tlenowo albo przeprowadzają fermentację (rodzaj oddychania beztlenowego).

■ Rozmnażanie się protistów

Podział poprzeczny pantofelka



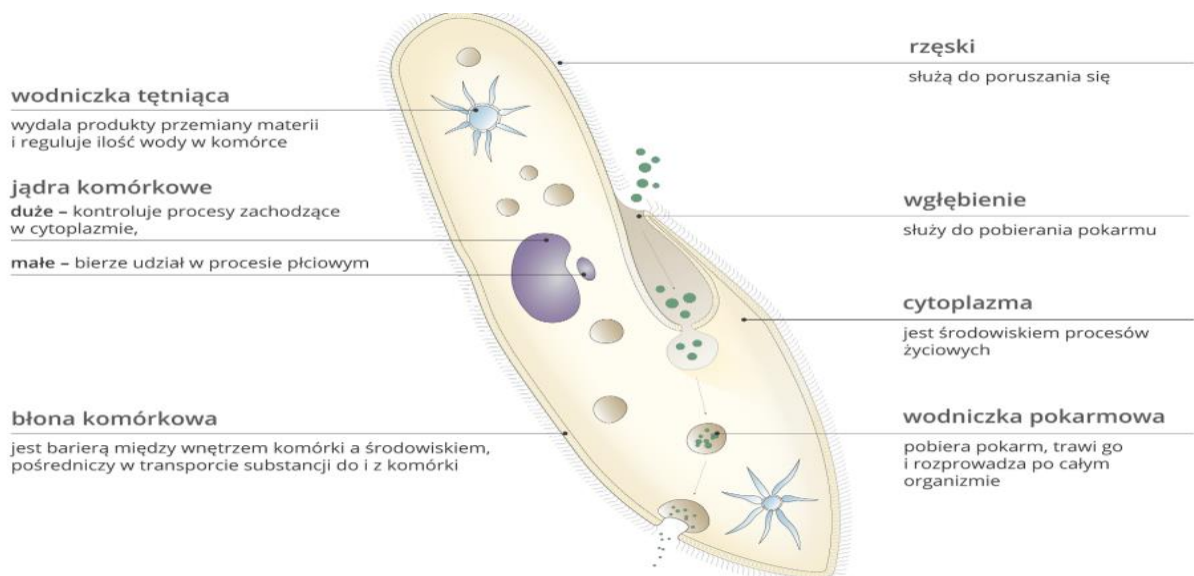
Podział podłużny eugleny



- **rozmnażanie się** – wszystkie protisty jednokomórkowe rozmnażają się przez podział komórki (pantofelek, ameba, euglena).

4. Przegląd protistów

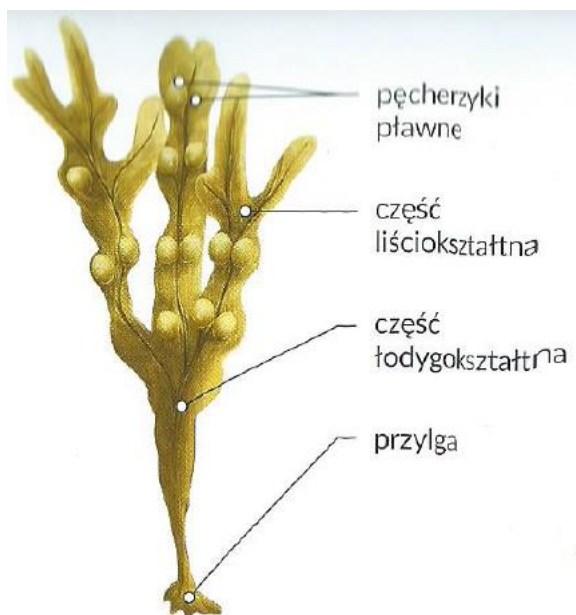
- **Pantofelek** – jest przedstawicielem jednokomórkowych protistów zwierzęcych. Jednokomórkowe protisty zwierzęce tradycyjnie nazywa się **pierwotniakami**. Pantofelek porusza się za pomocą **rzęsek** pokrywających komórkę, wewnątrz komórki wypełnia **cytoplazma**. We wnętrzu występują **dwa jądra komórkowe** – większe i mniejsze.



- **Przedstawiciele protistów roślinopodobnych** – ich ciało nazywamy **plechą** (nie mają wykształconych organów: łodygi, liści i korzeni – nazywamy je **plechowcami**).



Przedstawicielem protistów roślinopodobnych jest np. morszczyn:



5. Protisty wywołujące choroby

- **Toksoplazma** – to chorobotwórczy protist zwierzęcy, wywołuje groźną (zwłaszcza dla kobiet w ciąży) chorobę – **toksoplazmozę**.
- **Zarodek malarii** – to chorobotwórczy protist zwierzęcy, przenoszony jest przez komara widliszka, wywołuje chorobę nazywaną **malarią** (choroba krwi). Malaria objawia się: wysoką gorączką (ponad 40°C), dreszczami, nudnościami, wymiotami i bólem głowy.

Zadanie 1.

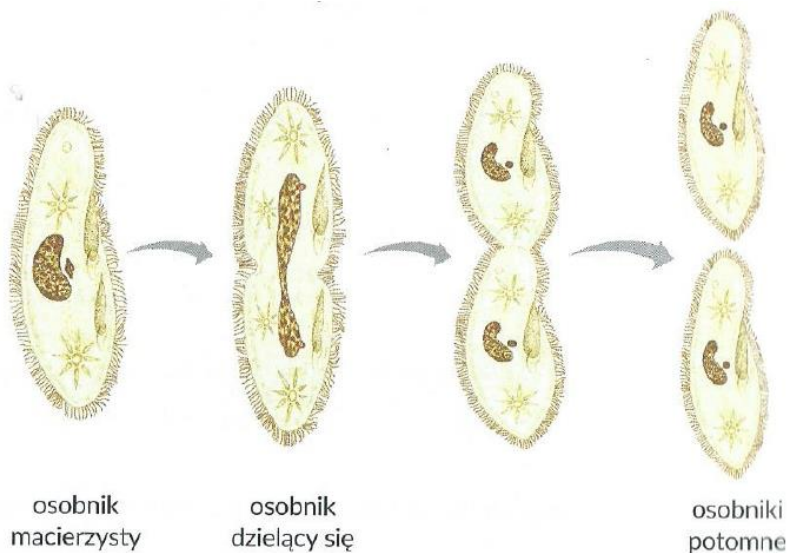
Na podstawie wiadomości przeczytanych w części teoretycznej uzupełnij luki w tekście wyrazami podanymi w ramce.

pasżytnicze, jądro komórkowe, podział komórki, tlenowo, protistów

Pantofelek, euglena i okrzemki należą do królestwa
Komórki wszystkich organizmów należących do tego królestwa zawierają
..... .Wiele z nich to organizmy
Przykładami mogą być zarodek malarii i świdorowiec. Protisty jednokomórkowe rozmnażają się przez Protisty wolno żyjące oddychają

Zadanie 2.

Na schemacie przedstawiono rozmnażanie się pantofelka będącego przedstawicielem protistów jednokomórkowych.

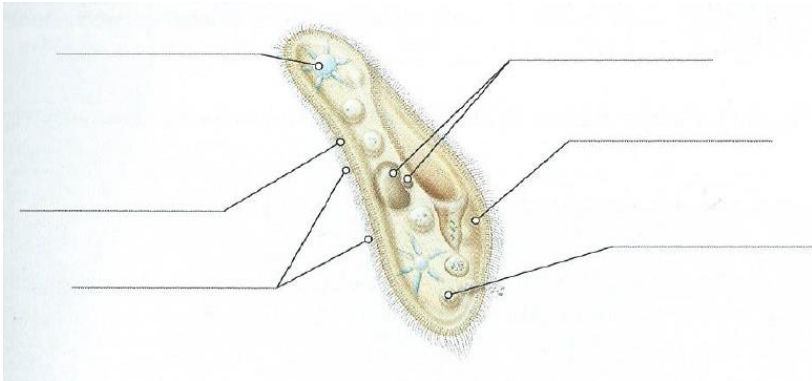


a. Podkreśl w każdej parze wyróżnionych pojęć jedno, tak by podana informacja na temat rozmnażania się pantofelka była poprawna.

Pantofelek rozmnaża się przez podział **poprzeczny/podłużny** komórki. Jest to rozmnażanie **plciowe/bezplciowe**.

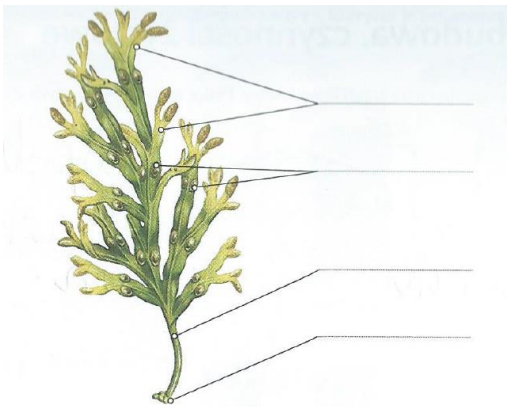
Zadanie 3.

Podaj nazwy wskazanych na rysunku elementów budowy pantofelka.



Zadanie 4.

Podaj nazwy wskazanych na rysunku elementów budowy morszczyku.



Temat oraz wykonane zadania zapisz w zeszycie (rysunki przerysuj), zrób zdjęcie i wyślij na adres mailowy biologia.sps40@o2.pl.

W razie jakichkolwiek problemów pisz na wskazany adres a ja postaram się pomóc.

Jestem dla Was dostępna od 8:00 do 14:00

Ankieta

Proszę o odpowiedź na poniższe pytanie i odesłanie odpowiedzi na adres e-mail zamieszczony powyżej.

Pytanie nr 1.

Czy zadania wykonałeś/aś:

- A) Samodzielnie
- B) Z niewielką pomocą członków rodziny
- C) Z dużą pomocą członków rodziny