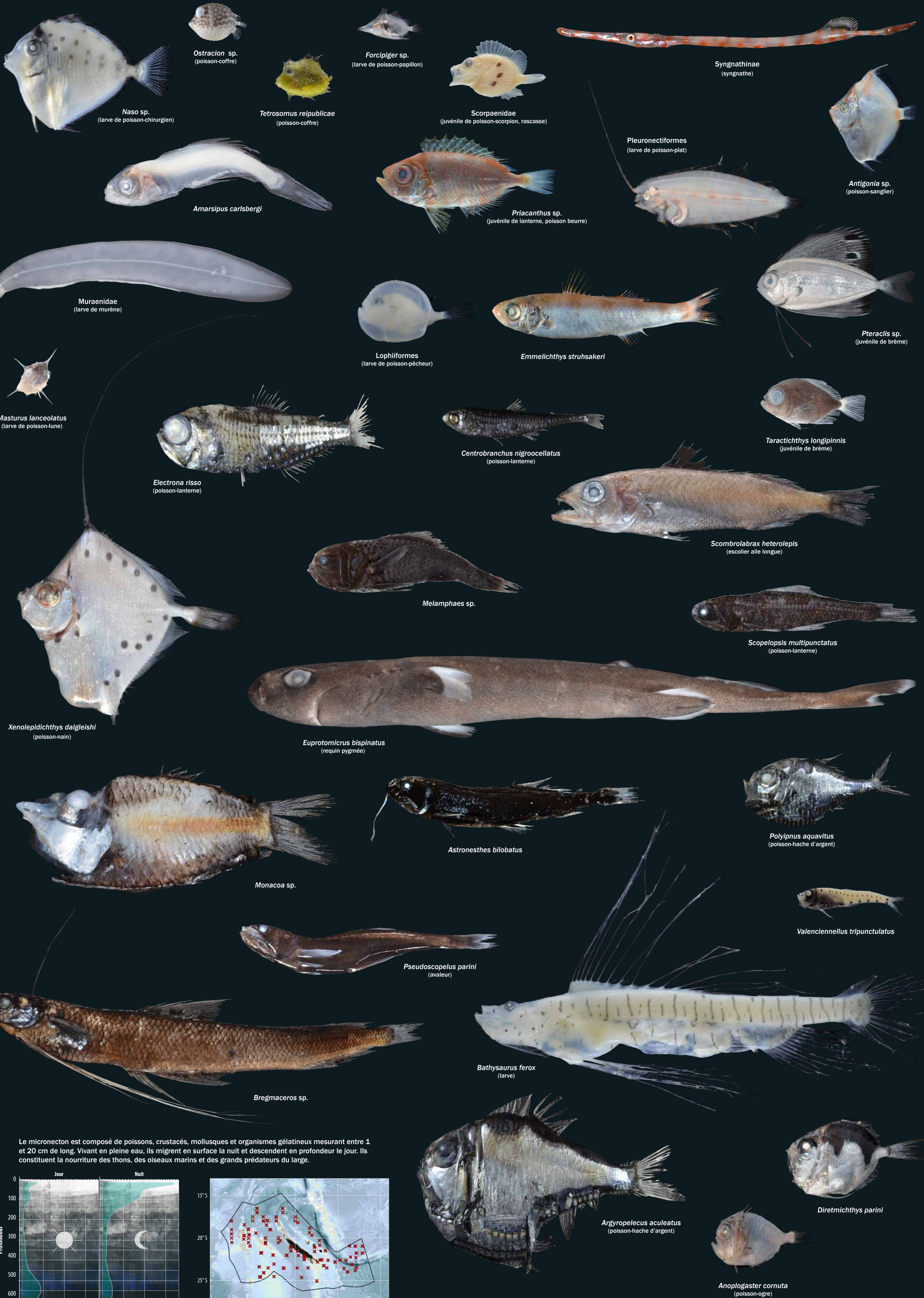
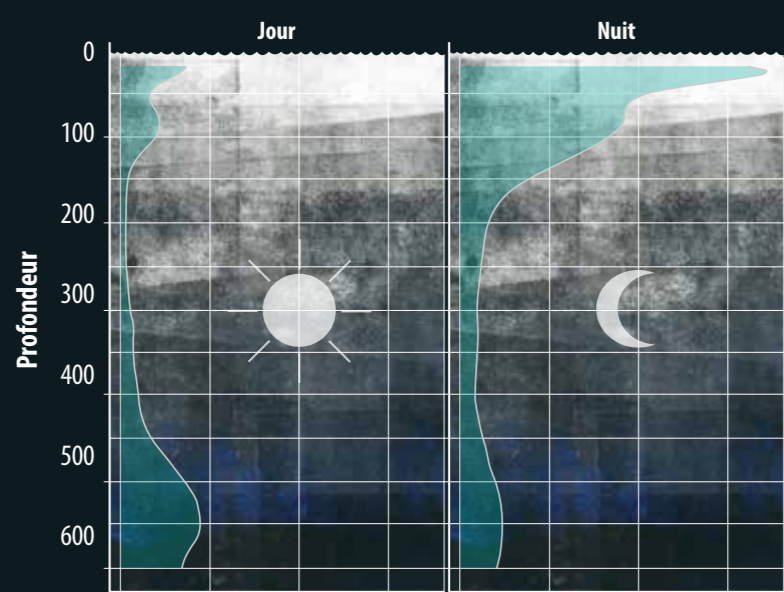


Au large de la Nouvelle-Calédonie Découverte du micronecton

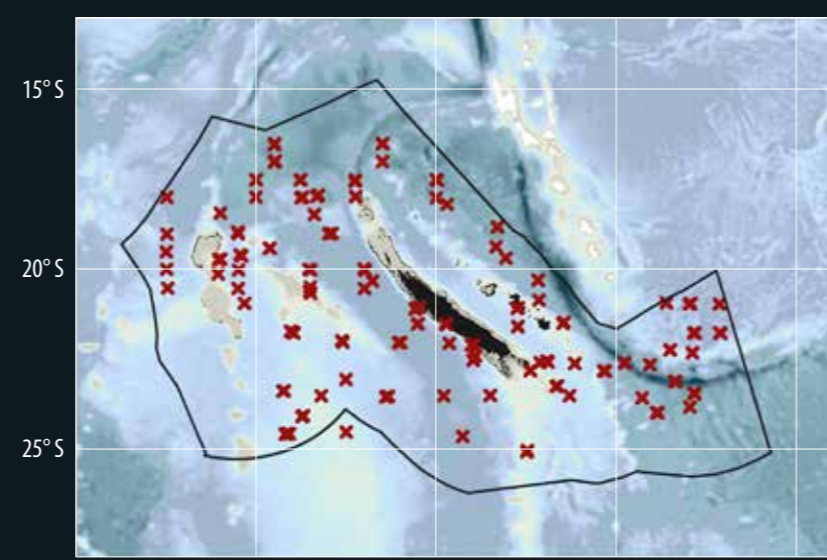
Échelle
1 cm



Le micronecton est composé de poissons, crustacés, mollusques et organismes gélatineux mesurant entre 1 et 20 cm de long. Vivant en pleine eau, ils migrent en surface la nuit et descendent en profondeur le jour. Ils constituent la nourriture des thons, des oiseaux marins et des grands prédateurs du large.



Distribution de la quantité de micronecton selon la profondeur d'après le signal acoustique.



Zone Economique Exclusive de Nouvelle-Calédonie : les croix rouges indiquent les stations d'échantillonnage pendant les campagnes Nectals 1-5, à bord du navire océanographique Alys en entre 2011 et 2016.

Poissons



Au large de la Nouvelle-Calédonie

Découverte du micronecton

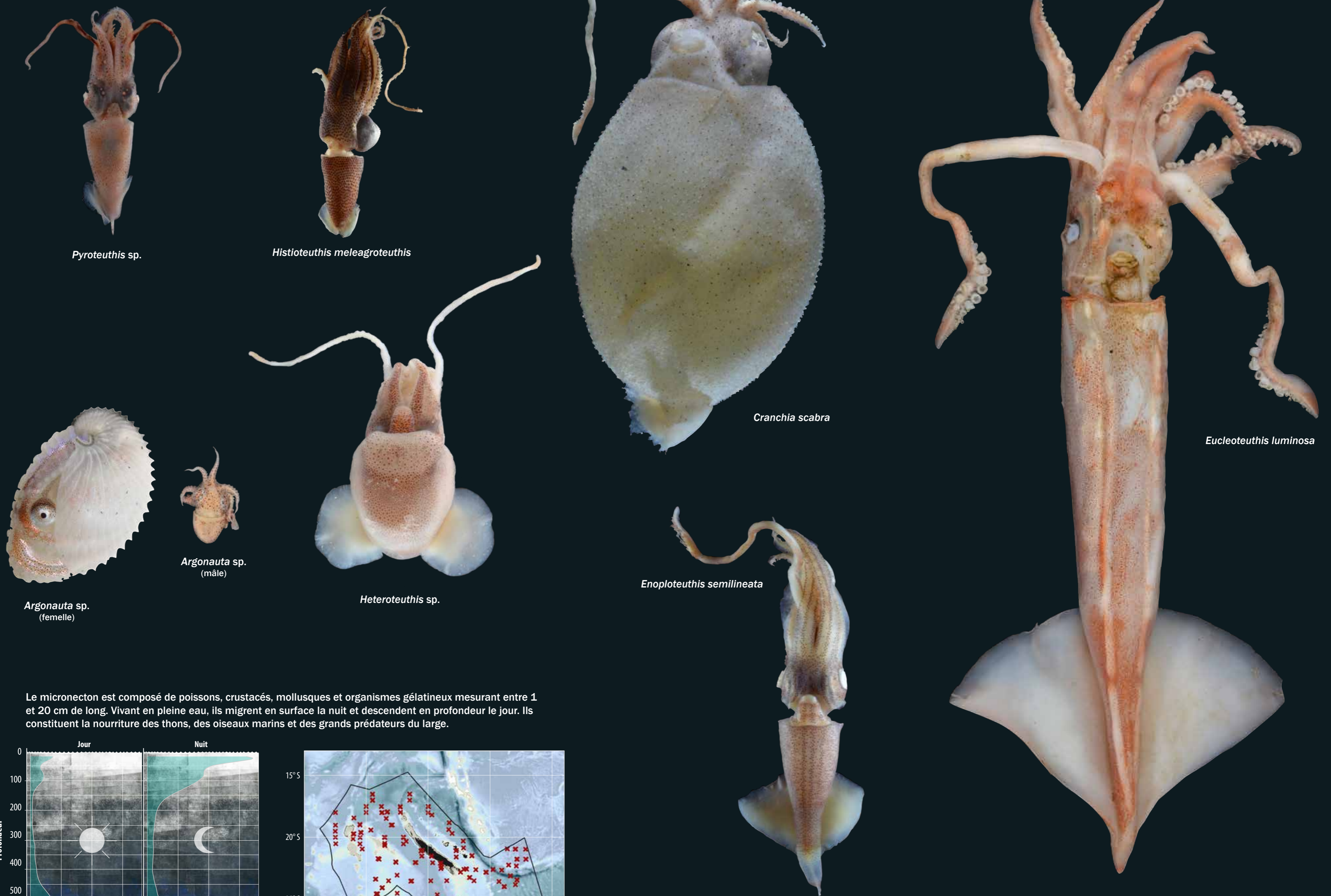
Échelle
1 cm

Crustacés



Échelle
1 cm

Céphalopodes



Le micronecton est composé de poissons, crustacés, mollusques et organismes gélatineux mesurant entre 1 et 20 cm de long. Vivant en pleine eau, ils migrent en surface la nuit et descendent en profondeur le jour. Ils constituent la nourriture des thons, des oiseaux marins et des grands prédateurs du large.

