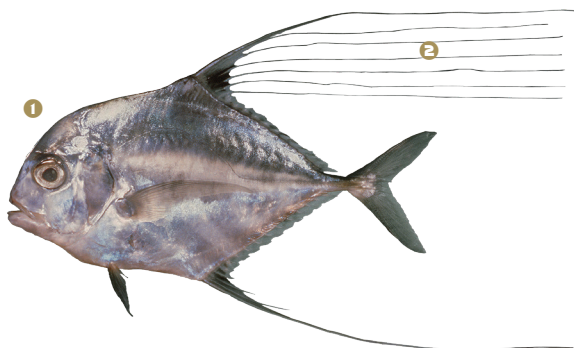


**LIJ** *Alectis ciliaris*

Carangidae / Carangues

Cordonnier fil, carangue échevelée



Haut du corps bleu argenté, bas du corps argent. **1** Front abrupt. **2** En phase juvénile (photo), premiers rayons des dorsale et anale extrêmement longs et filamenteux.

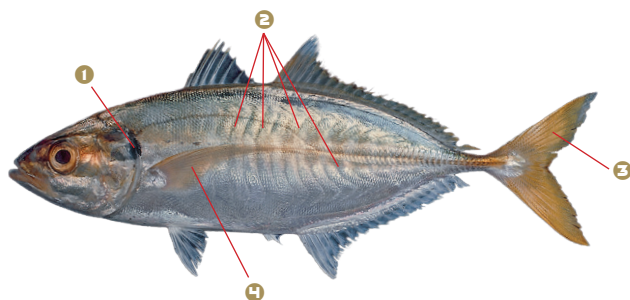
Longueur maximale : 130 cm LF

AS	CK	FJ	FM	GU	KI
MH	MP	NC	NR	NU	PF
PG	PN	PW	SB	TK	TO
TV	VU	WF	WS		

**TUM** *Atule mate*

Carangidae / Carangues

Sélar queue jaune



Haut du corps vert bleuté à argenté, bas du corps argent. **1** Tache noire prononcée sur le bord supérieur de l'opercule. Souvent, **2** nombreuses barres sombres sur les flancs. **3** Caudale jaune ; dorsales et **4** pectorales translucides, avec des reflets jaunes.

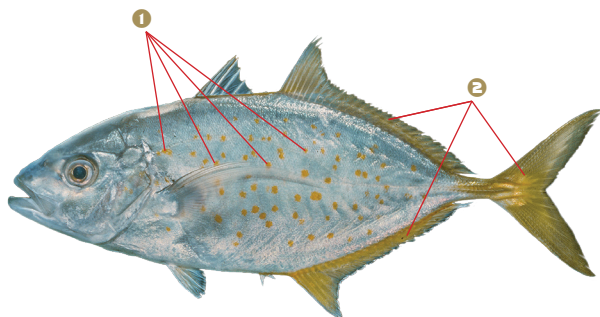
Longueur maximale : 28 cm LF

AS	CK	FJ	FM	GU	KI
MH	MP	NC	NR	NU	PF
PG	PN	PW	SB	TK	TO
TV	VU	WF	WS		

**NGJ** *Carangoides bajad*

Carangidae / Carangues

Carangue lentigine



Livrée argentée à orange jaunâtre. **1** Nombreuses petites taches orange sur les flancs. **2** En général, nageoires orange jaunâtre.

Longueur maximale : 55 cm LF

AS	CK	FJ	FM	GU	KI
MH	MP	NC	NR	NU	PF
PG	PN	PW	SB	TK	TO
TV	VU	WF	WS		

Livree argentée. ❶ Tache noire sur le bord supérieur de l'opercule.

Longueur maximale : 70 cm LF

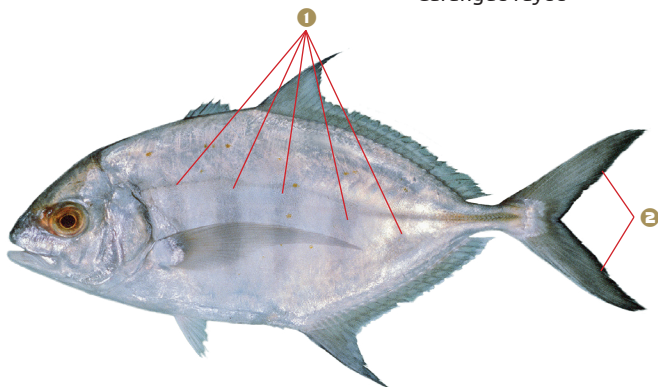
AS	CK	FJ	FM	GU	KI
MH	MP	NC	NR	NU	PF
PG	PN	PW	SB	TK	TO
TV	VU	WF	WS		



Livree argentée. En général, ❶ flancs ornés de 5 à 7 barres verticales. ❷ Marge sombre sur la caudale.

Longueur maximale : 60 cm LF

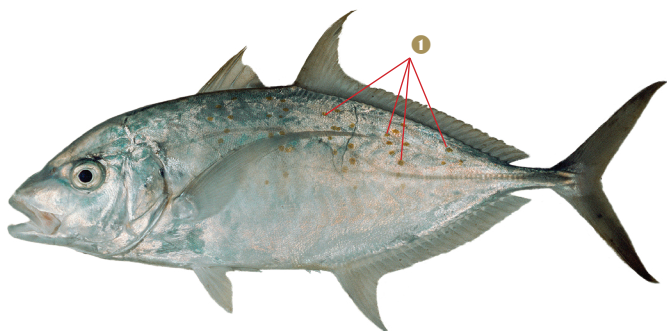
AS	CK	FJ	FM	GU	KI
MH	MP	NC	NR	NU	PF
PG	PN	PW	SB	TK	TO
TV	VU	WF	WS		



Livree argentée parsemée de ❶ nombreux petits points cuivrés ; parfois, barres sombres fugaces sur les flancs. Chez l'adulte de grande taille, flancs ornés de 3 à 4 taches noires (absentes sur la photo).

Longueur maximale : 120 cm LF

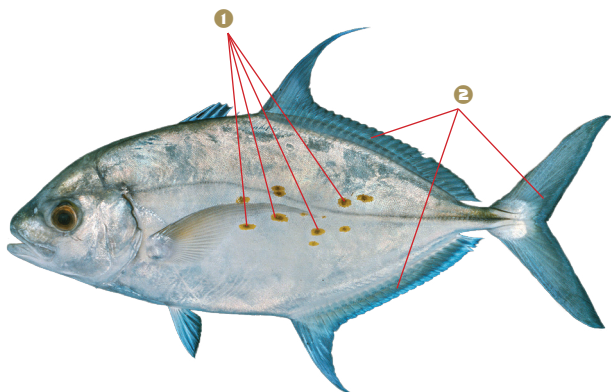
AS	CK	FJ	FM	GU	KI
MH	MP	NC	NR	NU	PF
PG	PN	PW	SB	TK	TO
TV	VU	WF	WS		



**NGT** *Carangoides orthogrammus*

Carangidae / Carangues

Carangue points jaunes



Livrée argentée. ❶ Points ou taches jaunes et, parfois, barres fugaces sur les flancs. ❷ Na-res teintées de bleu.

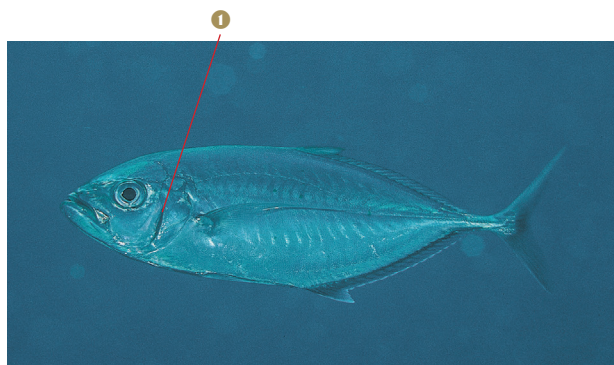
Longueur maximale : 70 cm LF

AS	CK	FJ	FM	GU	KI
MH	MP	NC	NR	NU	PF
PG	PN	PW	SB	TK	TO
TV	VU	WF	WS		

**GSP** *Carangoides plagiotaenia*

Carangidae / Carangues

Carangue joue barrée



Livrée argentée. ❶ Opercule bordé d'une ligne noire prononcée.

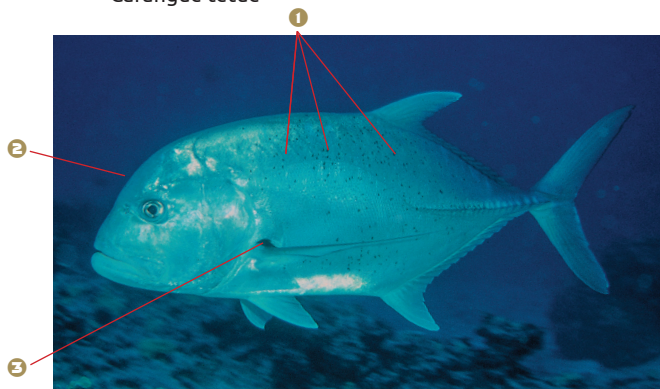
Longueur maximale : 45 cm LF

AS	CK	FJ	FM	GU	KI
MH	MP	NC	NR	NU	PF
PG	PN	PW	SB	TK	TO
TV	VU	WF	WS		

**NXI** *Caranx ignobilis*

Carangidae / Carangues

Carangue tête



Haut du corps sombre ou gris argenté, bas du corps argent.

❶ Nombreuses taches noires sur les flancs. ❷ Front abrupt chez l'adulte de grande taille. ❸ Petite zone noire à la base supérieure des pectorales.

Longueur maximale : 160 cm LF

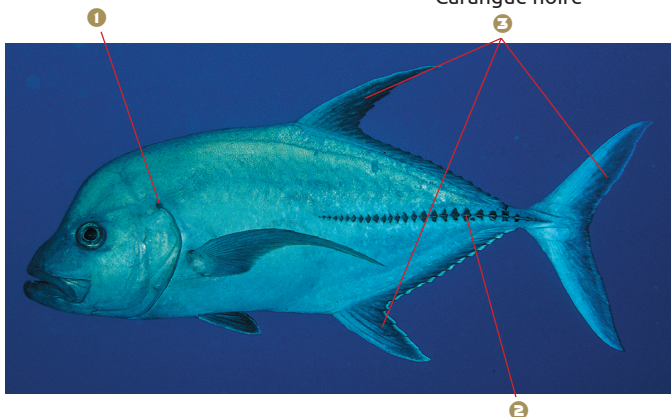
AS	CK	FJ	FM	GU	KI
MH	MP	NC	NR	NU	PF
PG	PN	PW	SB	TK	TO
TV	VU	WF	WS		

Carangue noire

Haut du corps gris-olive foncé à presque noir, bas du corps gris argenté. ❶ Petite tache noire sur le bord supérieur de l'opercule. ❷ Scutelles et ❸ seconde dorsale, anale et caudale foncées.

Longueur maximale : 80 cm LF

AS	CK	FJ	FM	GU	KI
MH	MP	NC	NR	NU	PF
PG	PN	PW	SB	TK	TO
TV	VU	WF	WS		

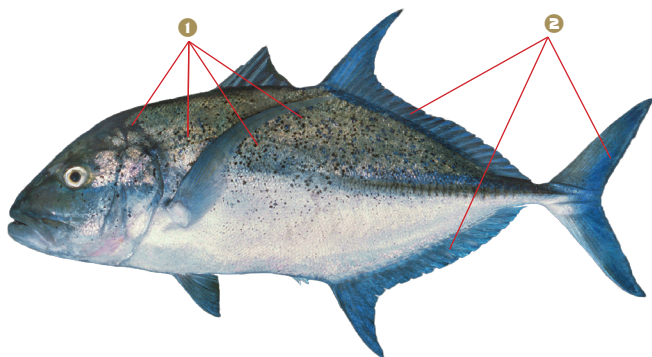


Carangue aile bleue

Livrée argentée à vert bleuté. ❶ Nombreux points bleus et noirs sur les deux tiers supérieurs du corps. ❷ Dorsales, anale et caudale bleu vif.

Longueur maximale : 100 cm LF

AS	CK	FJ	FM	GU	KI
MH	MP	NC	NR	NU	PF
PG	PN	PW	SB	TK	TO
TV	VU	WF	WS		

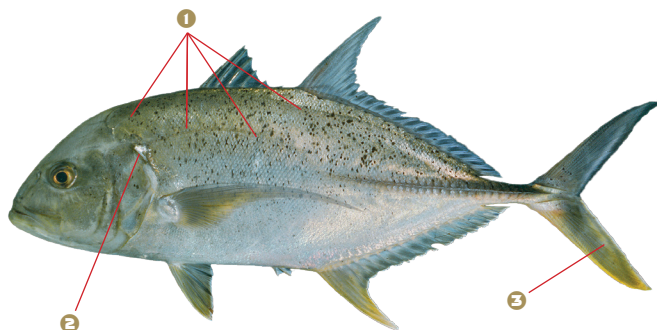


Carangue cuivrée

Livrée argentée à reflets bronze à bleu verdâtre. ❶ Points noirs sur les flancs. ❷ Tache blanche derrière la marge supérieure de l'opercule. ❸ Lobe inférieur de la caudale jaune bordé de blanc.

Longueur maximale : 80 cm LF

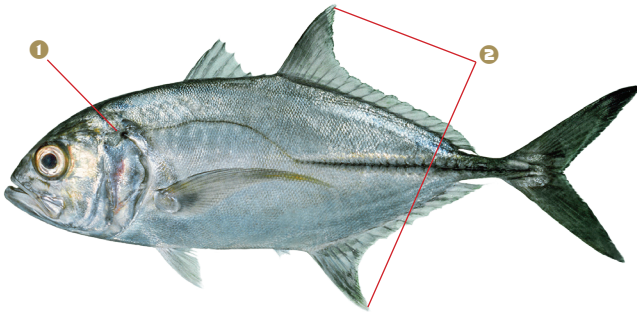
AS	CK	FJ	FM	GU	KI
MH	MP	NC	NR	NU	PF
PG	PN	PW	SB	TK	TO
TV	VU	WF	WS		



**CXS** *Caranx sexfasciatus*

Carangidae / Carangues

Carangue vorace



Livré argentée. ① Petite tache noire sur l'opercule et ② pointes blanches sur les lobes de la seconde dorsale et de l'anale.

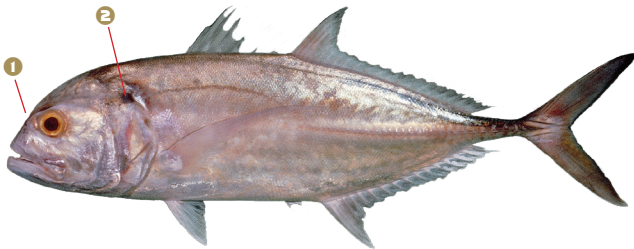
Longueur maximale : 85 cm LF

AS	CK	FJ	FM	GU	KI
MH	MP	NC	NR	NU	PF
PG	PN	PW	SB	TK	TO
TV	VU	WF	WS		

**NXT** *Caranx tille*

Carangidae / Carangues

Carangue tille



Corps élancé à la livrée argentée. ① Front et museau abrupts. ② Tache noire sur la marge supérieure de l'opercule.

Longueur maximale : 70 cm LF

AS	CK	FJ	FM	GU	KI
MH	MP	NC	NR	NU	PF
PG	PN	PW	SB	TK	TO
TV	VU	WF	WS		

**MSD** *Decapterus macarellus*

Carangidae / Carangues

Comète maquereau, carangue maquereau



Livré argentée. ① Petite tache noire sur la marge supérieure de l'opercule au niveau de l'œil. ② La mâchoire ne se prolonge pas jusqu'aux yeux.

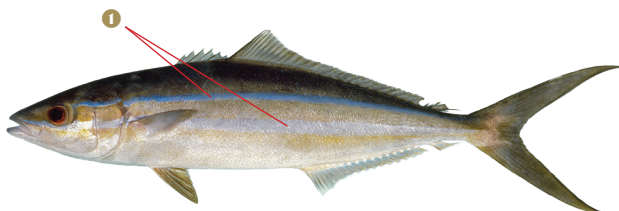
Longueur maximale : 35 cm LF

AS	CK	FJ	FM	GU	KI
MH	MP	NC	NR	NU	PF
PG	PN	PW	SB	TK	TO
TV	VU	WF	WS		

Haut du corps bleu olive, bas du corps blanc verdâtre. ❶ Deux rayures longitudinales bleu clair sur les flancs, de la tête à la caudale, souvent séparées par une rayure olive jaunâtre.

Longueur maximale : 120 cm LF

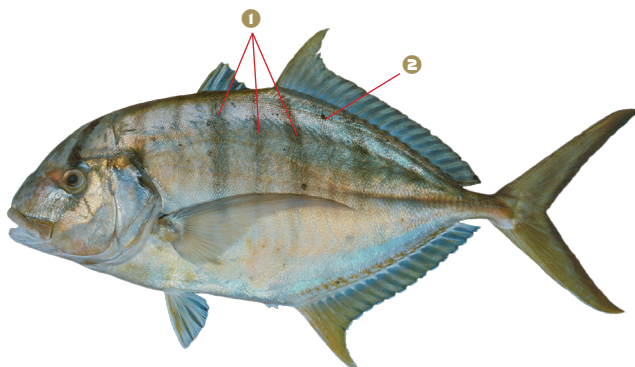
AS	CK	FJ	FM	GU	KI
MH	MP	NC	NR	NU	PF
PG	PN	PW	SB	TK	TO
TV	VU	WF	WS		



Chez l'adulte (photo), livrée gris argenté, ❶ barres à peines visibles et ❷ tête et corps parsemés de taches noires. Juvénile jaune, aux motifs similaires bien que plus marqués.

Longueur maximale : 120 cm LF

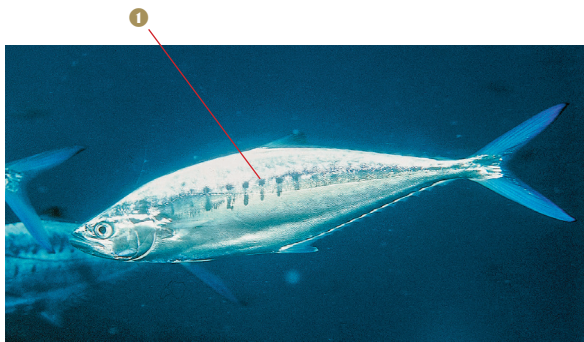
AS	CK	FJ	FM	GU	KI
MH	MP	NC	NR	NU	PF
PG	PN	PW	SB	TK	TO
TV	VU	WF	WS		



Corps allongé, argenté. ❶ Double rangée de taches rondes et sombres sur les flancs.

Longueur maximale : 70 cm LF

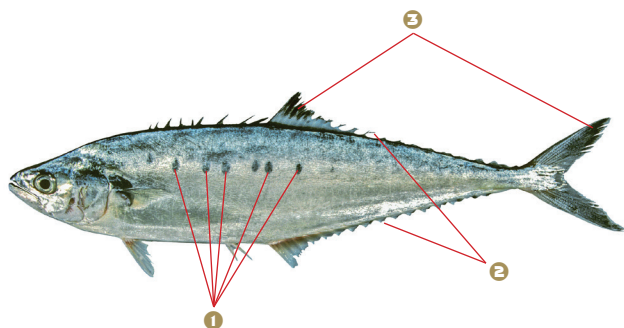
AS	CK	FJ	FM	GU	KI
MH	MP	NC	NR	NU	PF
PG	PN	PW	SB	TK	TO
TV	VU	WF	WS		



**OBJ** *Scomberoides tol*

Carangidae / Carangues

Sauteur leurre



Corps allongé ; dos bleu argenté, ventre argent ou blanc. **1** Possède 5 à 8 taches oblongues ou ovales au niveau ou au-dessus de la ligne latérale. **2** Rayons mous de la partie postérieure de la dorsale et de l'anale formant des pinnules semi-détachées. **3** Pointes noires sur la dorsale souple et la caudale.

Longueur maximale : 50 cm LF

AS	CK	FJ	FM	GU	KI
MH	MP	NC	NR	NU	PF
PG	PN	PW	SB	TK	TO
TV	VU	WF	WS		

Photo : CSIRO Australian National Fish Collection

**LRO** *Selar boops*

Carangidae / Carangues

Sélar oeil de boeuf



Livrée argentée. Gros oeil et

**1** rayure horizontale jaune de la tête à la caudale. **2** Tache noire souvent présente sur la marge supérieure de l'opercule. **3** Scutelles saillantes du milieu du corps à la caudale.

Longueur maximale : 25 cm LF

AS	CK	FJ	FM	GU	KI
MH	MP	NC	NR	NU	PF
PG	PN	PW	SB	TK	TO
TV	VU	WF	WS		

Photo : CSIRO Australian National Fish Collection

Ressemble à *Selar crumenophthalmus* mais s'en distingue par ses scutelles qui s'étendent plus loin le long du corps. (*S. crumenophthalmus* n'en possède que sur le tiers post. du corps).

**BIS** *Selar crumenophthalmus*

Carangidae / Carangues

Sélar coulisou



Livrée argentée. Gros oeil et

**1** rayure horizontale jaune de la tête au pédoncule caudal. **2** Scutelles saillantes sur le tiers postérieur de la ligne latérale.

Longueur maximale : 30 cm LF

AS	CK	FJ	FM	GU	KI
MH	MP	NC	NR	NU	PF
PG	PN	PW	SB	TK	TO
TV	VU	WF	WS		

Ressemble à *Selar boops* mais s'en distingue par ses scutelles confinées au tiers post. du corps (chez *S. boops*, les scutelles s'étendent de la caudale jusqu'à mi-corps).

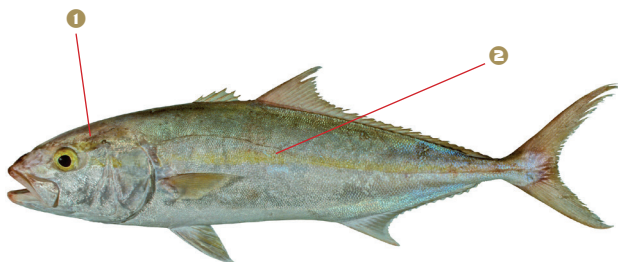
Sériele couronnée

Haut du corps gris olive argenté, bas du corps argenté. ❶ Bande mordorée foncée allant de la lèvre à la base de la dorsale en passant par l'œil. Parfois, ❷ rayure ambrée de l'opercule à la caudale.

Longueur maximale : 160 cm LF

AS	CK	FJ	FM	GU	KI
MH	MP	NC	NR	NU	PF
PG	PN	PW	SB	TK	TO
TV	VU	WF	WS		

Photo : CSIRO Australian National Fish Collection



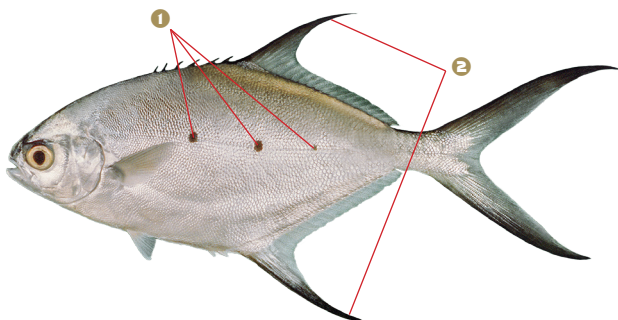
Ressemble à *S. rivoliana* (pas de photo) mais s'en distingue par une seconde dorsale plus basse (la seconde dorsale de *S. rivoliana* est 4 à 5 fois plus haute que la première).

Pompaneau muscadin

Haut du corps argent bleuté, bas du corps argenté. ❶ Flancs ornés de 1 à 5 points noirs bien visibles. ❷ Lobes antérieurs de la seconde dorsale et l'anale allongés.

Longueur maximale : 50 cm LF

AS	CK	FJ	FM	GU	KI
MH	MP	NC	NR	NU	PF
PG	PN	PW	SB	TK	TO
TV	VU	WF	WS		



Pompaneau lune

Haut du corps argent bleuté ; bas du corps argenté ou doré. ❶ Front et museau abrupts. ❷ Bout du museau et lèvres dorés. ❸ Nageoires jaunes à gris jaunâtre. Pas de point sur les flancs.

Longueur maximale : 70 cm LF

AS	CK	FJ	FM	GU	KI
MH	MP	NC	NR	NU	PF
PG	PN	PW	SB	TK	TO
TV	VU	WF	WS		

