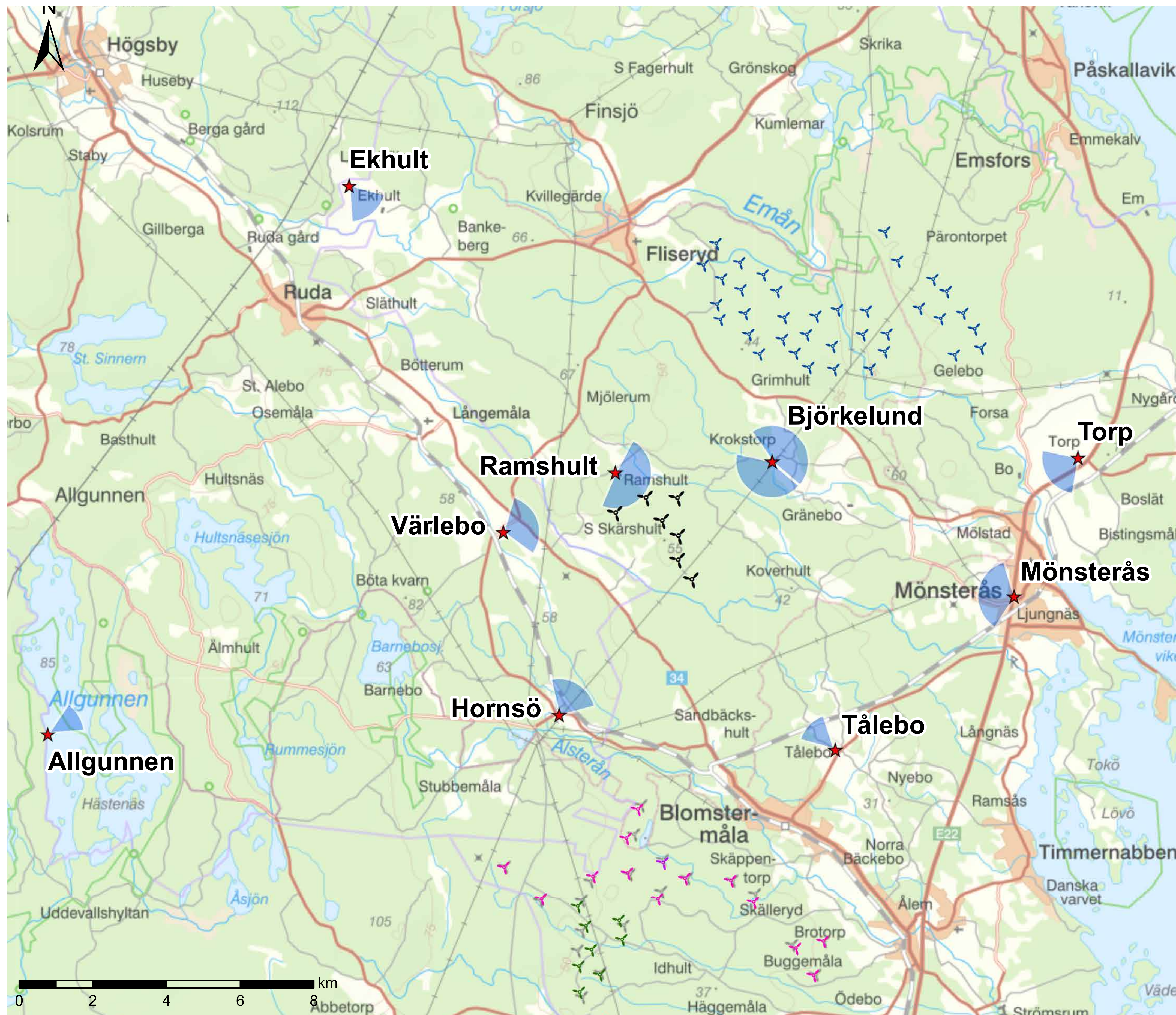


Fotomontage



Teckenförklaring

- ★ Fotopunkter
- Fotovinklar
- ✂ Samrådslayout Kärnebo
- ✂ Åby-Alebo (under uppförande)
- ✂ Brotorp (uppfört)
- ✂ Idhult (uppfört)
- ✂ Skäppentorp (uppfört)

Vad är ett fotomontage?

Ett fotomontage visar hur vindkraftverken kan komma att synas i relation till omgivande terräng och bebyggelse. Ett fotomontage utgår från fotografier av det aktuella landskapet för att därefter digitalt applicera vindkraftverket i bilden. Platsen där fotot är taget koordinatbestäms liksom fotots riktning. Därefter förs informationen in på en karta. Med hjälp av digitala höjdlinjer placeras verken på rätt höjd i terrängen. De aktuella fotomontagen avser vindpark Kärnebo med en exempellayout om 7 vindkraftverk med en totalhöjd på 270 m och rotordiameter på 210 m.

Att läsa fotomontage

För att montagen bäst ska motsvara verkligheten betraktar man dem bäst på lite avstånd. Flera fotografier har fogats samman till s.k. panoramabilder för att visa större del av vyn från punkten. Panoramabilden ger ett helhetsintryck för synbarheten från platsen när man vrider på huvudet.

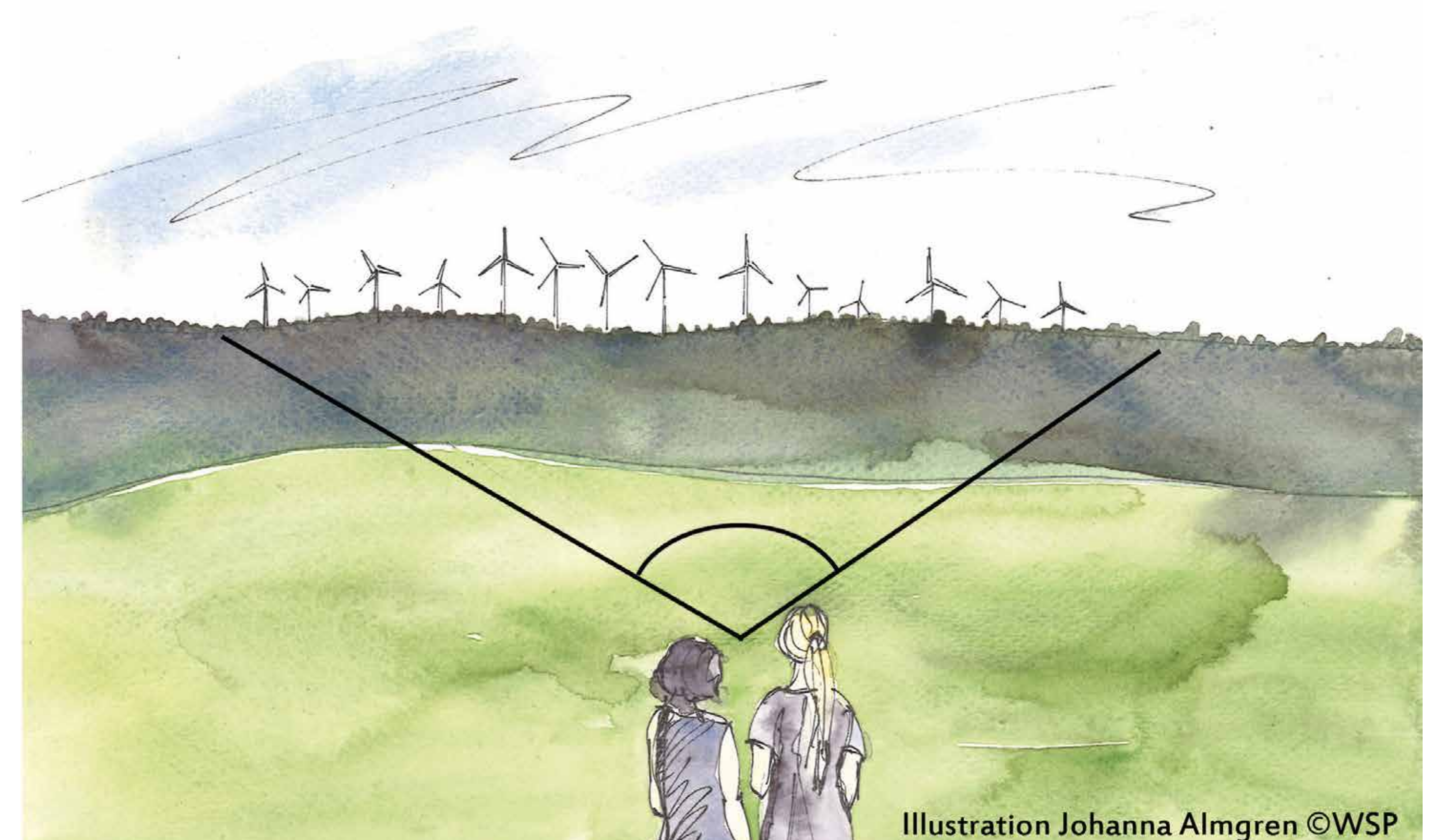


Illustration Johanna Almgren ©WSP

Fotomontage Ramshult



Montage ovan: Närmaste verk som syns är vindpark Kärnebo ca 1,1 km från fotopunkten.

Montage nedan: I montaget visas den planerade vindparken Kärnebo i rött. Vindpark Åby-Alebo som är under uppförande visas i blått.



Vindpark Kärnebo:

Antal verk: 7

Navhöjd: 165 m

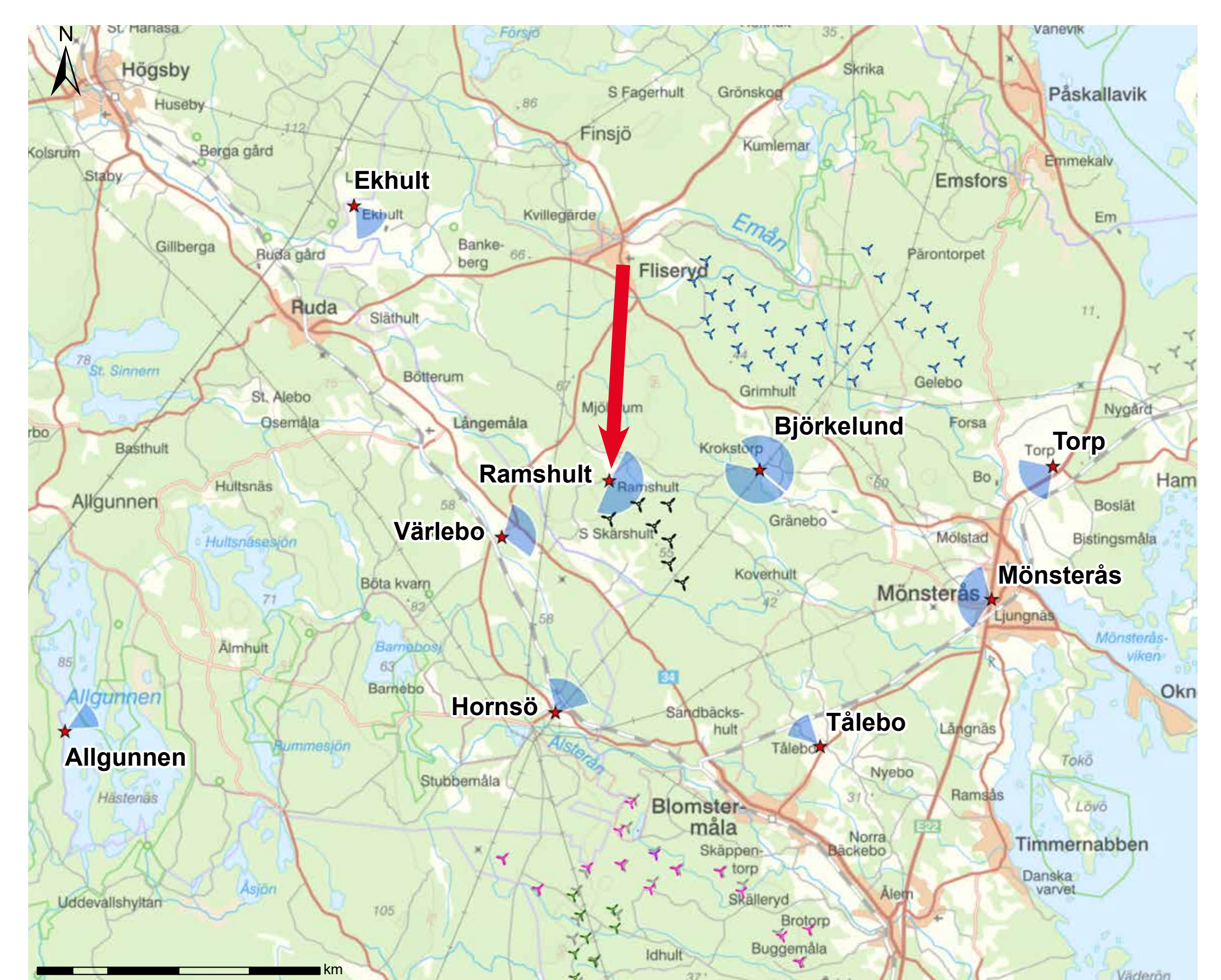
Rotordiameter: 210 m

Totalhöjd: 270 m

Närmsta verk från fotopunkt:
ca 1,1 km

Teckenförklaring

- ★ Fotopunkter
- Fotovinklar
- ✂ Samrådslayout Kärnebo
- ✂ Åby-Alebo (under uppförande)
- ✂ Brotorp (uppfört)
- ✂ Idhult (uppfört)
- ✂ Skäppentorp (uppfört)



Fotopunktskarta med exempellayout. Pilen visar fotopunkt Ramshult

Fotomontage Björkelund mot nordost



Montage ovan: Vindpark Kärnebo syns ej i denna fotovinkel. Närmaste verk som syns är vindpark Åby-Alebo ca 2,7 km från fotopunkten.

Montage nedan: I montaget visas vindpark Åby-Alebo som är under uppförande i blått.



Vindpark Kärnebo:

Antal verk: 7

Navhöjd: 165 m

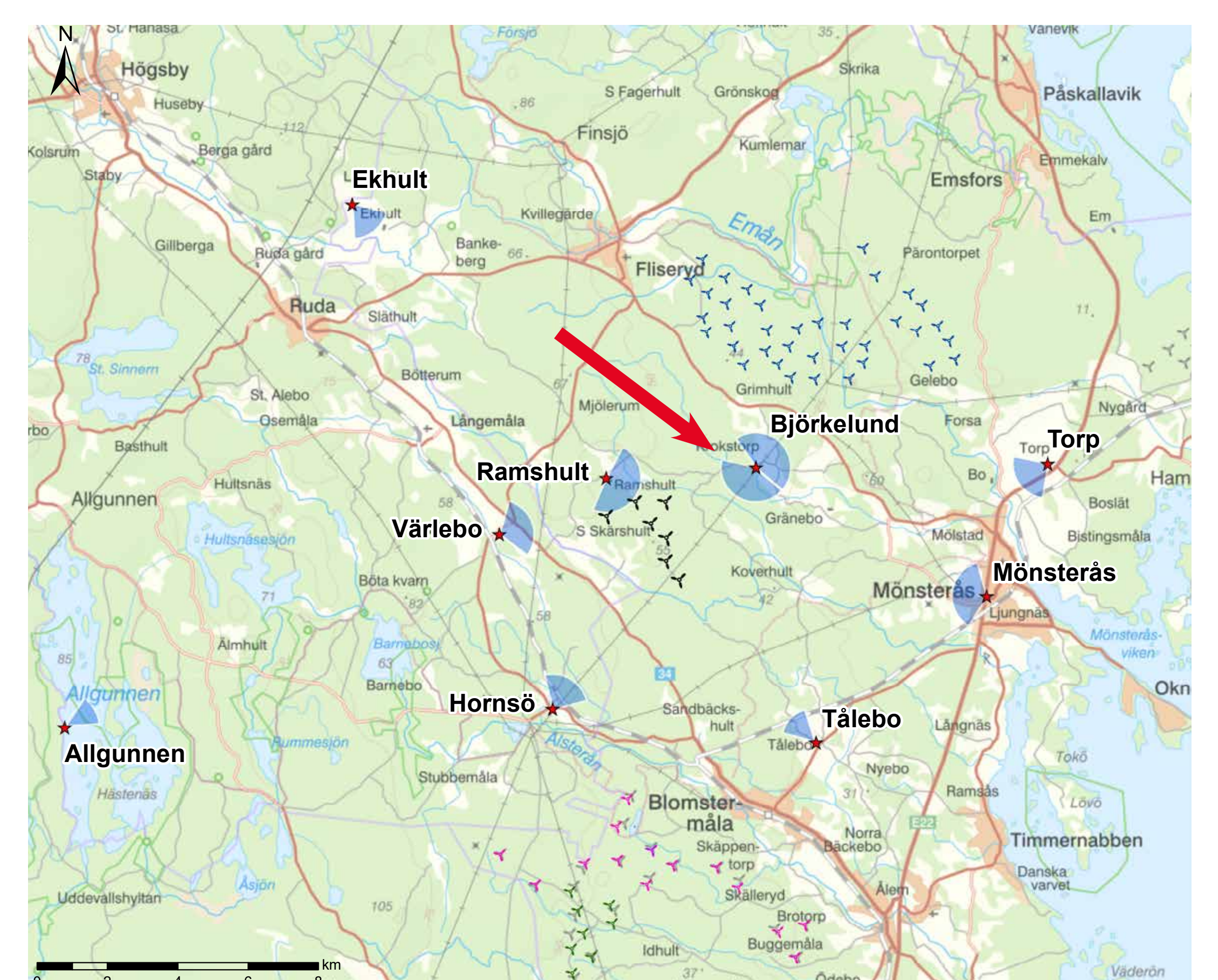
Rotordiameter: 210 m

Totalhöjd: 270 m

Närmsta verk från fotopunkt:
ca 2,8 km

Teckenförklaring

- ★ Fotopunkter
- Fotovinklar
- ✂ Samrådslayout Kärnebo
- ✂ Åby-Alebo (under uppförande)
- ✂ Brotorp (uppfört)
- ✂ Idhult (uppfört)
- ✂ Skäppentorp (uppfört)



Fotopunktskarta med exempellayout. Pilen visar fotopunkt Björkelund.

Fotomontage Björkelund mot sydväst



Montage ovan: Vindpark Kärnebo syns ej från denna fotopunkt.

Montage nedan: I montaget visas den planerade vindparken Kärnebo i rött. Befintliga vindparker Brotorp, Skäppentorp och Idhult visas i blått.



Vindpark Kärnebo:

Antal verk: 7

Navhöjd: 165 m

Rotordiameter: 210 m

Totalhöjd: 270 m

Närmsta verk från fotopunkt:
ca 2,8 km

Teckenförklaring

- ★ Fotopunkter
- Fotovinklar
- ✎ Samrådslayout Kärnebo
- ✎ Åby-Alebo (under uppförande)
- ✎ Brotorp (uppfört)
- ✎ Idhult (uppfört)
- ✎ Skäppentorp (uppfört)



Fotopunktskarta med exempellayout. Pilen visar fotopunkt Björkelund.

Fotomontage Värlebo



Montage ovan: Närmaste verk som syns är vindpark Kärnebo ca 3,1 km från fotopunkten.

Montage nedan: I montaget visas den planerade vindparken Kärnebo i rött. Vindpark Åby-Alebo som är under uppförande visas i blått.



Vindpark Kärnebo:

Antal verk: 7

Navhöjd: 165 m

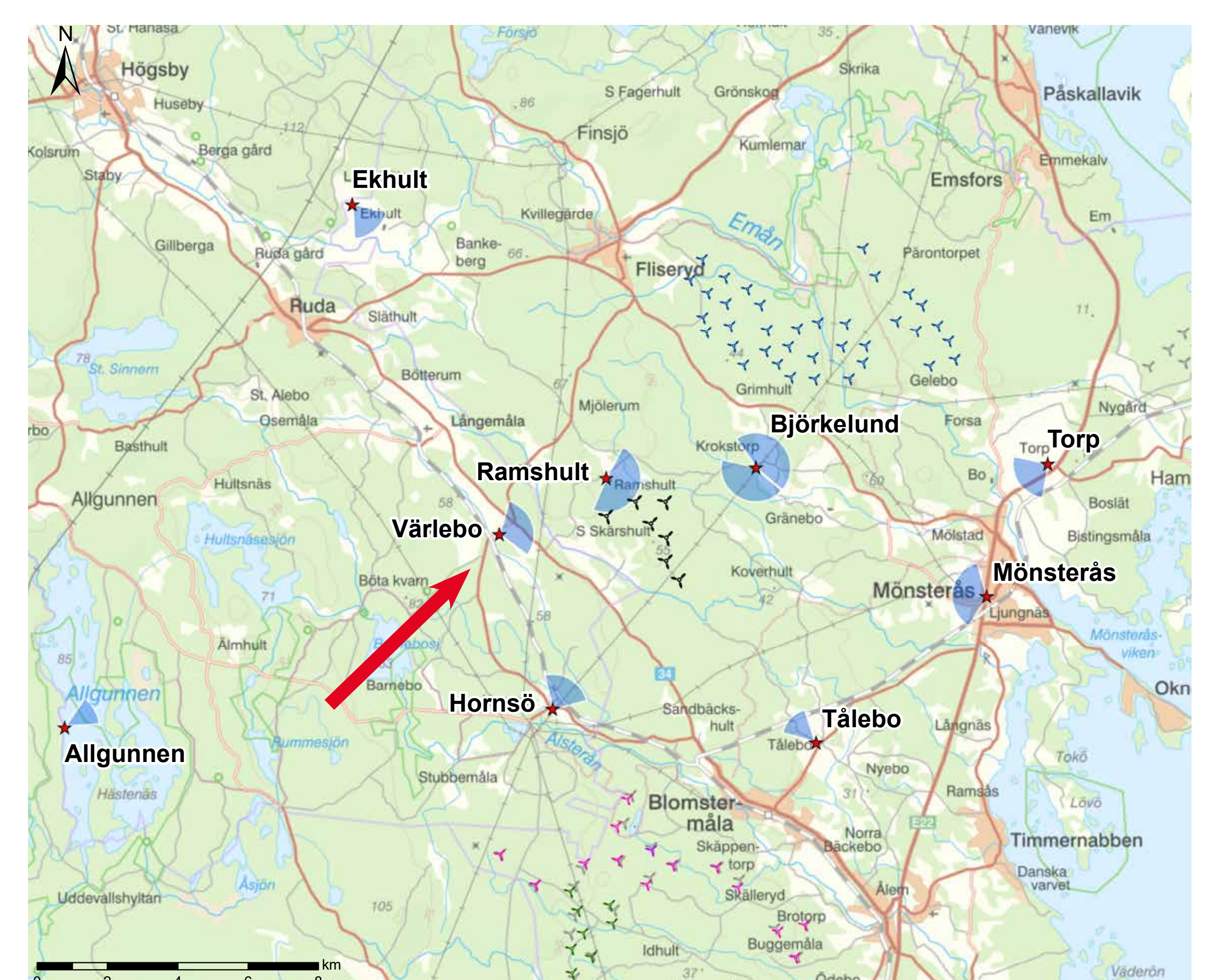
Rotordiameter: 210 m

Totalhöjd: 270 m

Närmsta verk från fotopunkt:
ca 3,1 km

Teckenförklaring

- ★ Fotopunkter
- Fotovinklar
- ✎ Samrådslayout Kärnebo
- ✎ Åby-Alebo (under uppförande)
- ✎ Brotorp (uppfört)
- ✎ Idhult (uppfört)
- ✎ Skäppentorp (uppfört)



Fotopunktskarta med exempellayout. Pilen visar fotopunkt Värlebo.

Fotomontage Hornsö



Montage ovan: Närmaste verk som syns är vindpark Kärnebo ca 5,1 km från fotonpunkten.

Montage nedan: I montaget visas den planerade vindparken Kärnebo i rött. Vindpark Åby-Alebo som är under uppförande visas i blått.



Vindpark Kärnebo:

Antal verk: 7

Navhöjd: 165 m

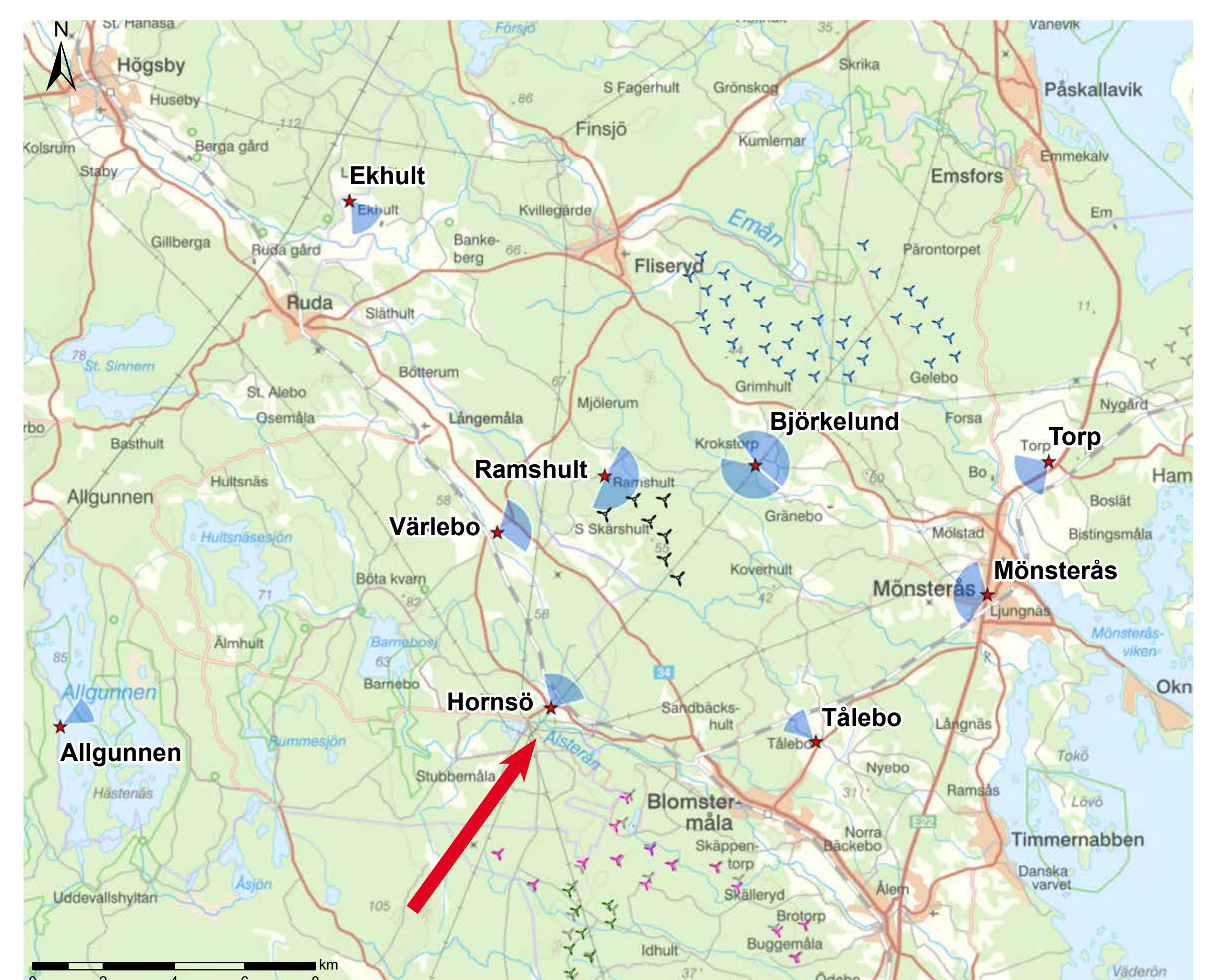
Rotordiameter: 210 m

Totalhöjd: 270 m

Närmsta verk från fotonpunkt:
ca 5,1 km

Teckenförklaring

- ★ Fotonpunkter
- Fotovinklar
- ✈ Samrådslayout Kärnebo
- ✈ Åby-Alebo (under uppförande)
- ✈ Brotorp (uppfört)
- ✈ Idhult (uppfört)
- ✈ Skäppentorp (uppfört)



Fotopunktskarta med exempellayout. Pilen visar fotonpunkt Hornsö.

Fotomontage Tålebo



Montage ovan: Vindpark Kärnebo syns ej från denna fotonpunkt.

Montage nedan: I montaget visas den planerade vindparken Kärnebo i rött.



Vindpark Kärnebo:

Antal verk: 7

Navhöjd: 165 m

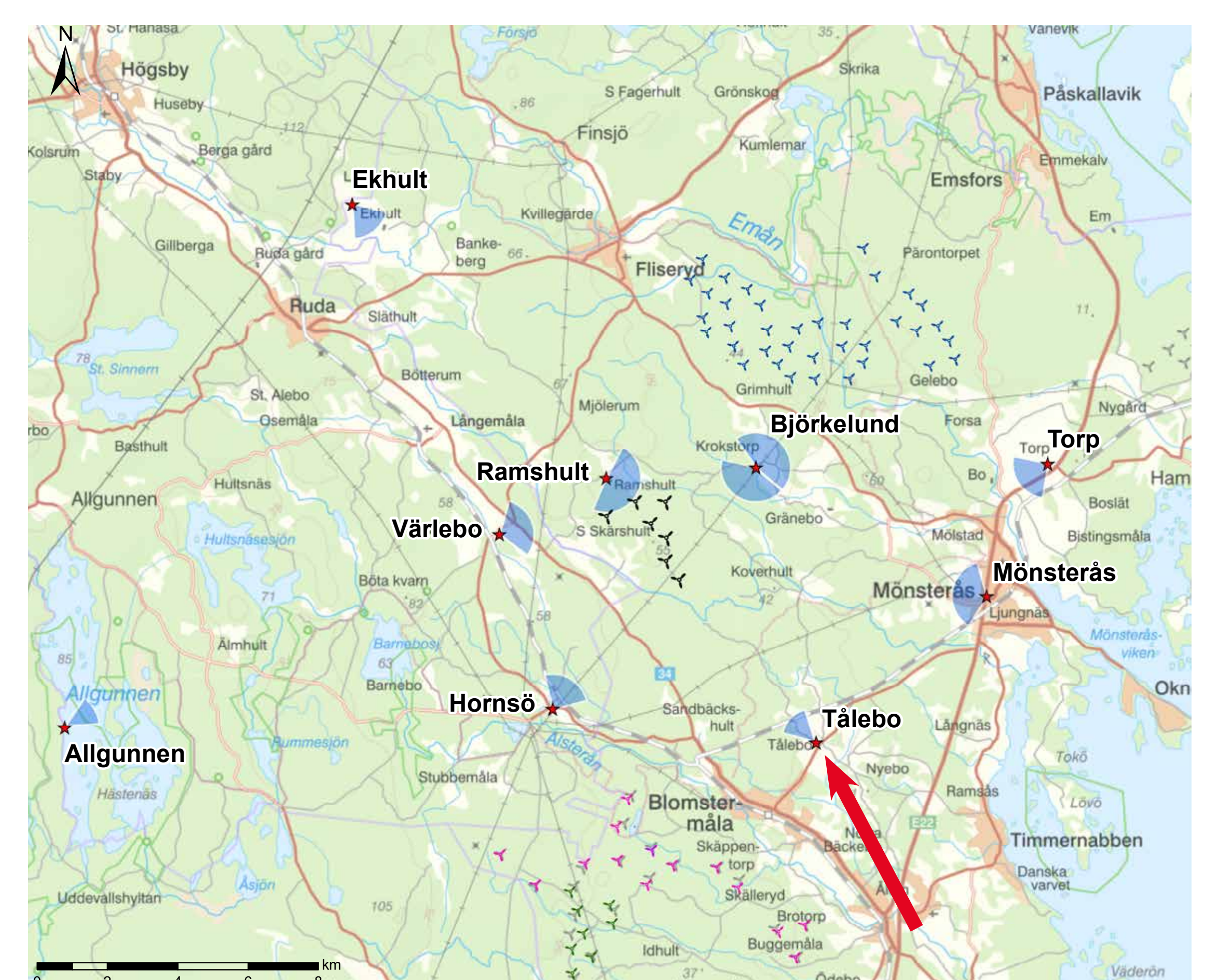
Rotordiameter: 210 m

Totalhöjd: 270 m

Närmsta verk från fotonpunkt:
ca 6 km

Teckenförklaring

- ★ Fotonpunkter
- Fotovinklar
- ⚡ Samrådslayout Kärnebo
- ✈ Åby-Alebo (under uppförande)
- ✈ Brotorp (uppfört)
- ✈ Idhult (uppfört)
- ✈ Skäppentorp (uppfört)



Fotopunktskarta med exempellayout. Pilen visar fotonpunkt Tålebo.

Fotomontage Mönsterås



Montage ovan: Vindpark Kärnebo syns ej från denna fotopunkt.

Montage nedan: I montaget visas den planerade vindparken Kärnebo i rött. Befintliga vindparker Brotorp, Idhult och Skäppentorp samt vindpark Åby-Alebo som är under uppförande visas i blått.



Vindpark Kärnebo:

Antal verk: 7

Navhöjd: 165 m

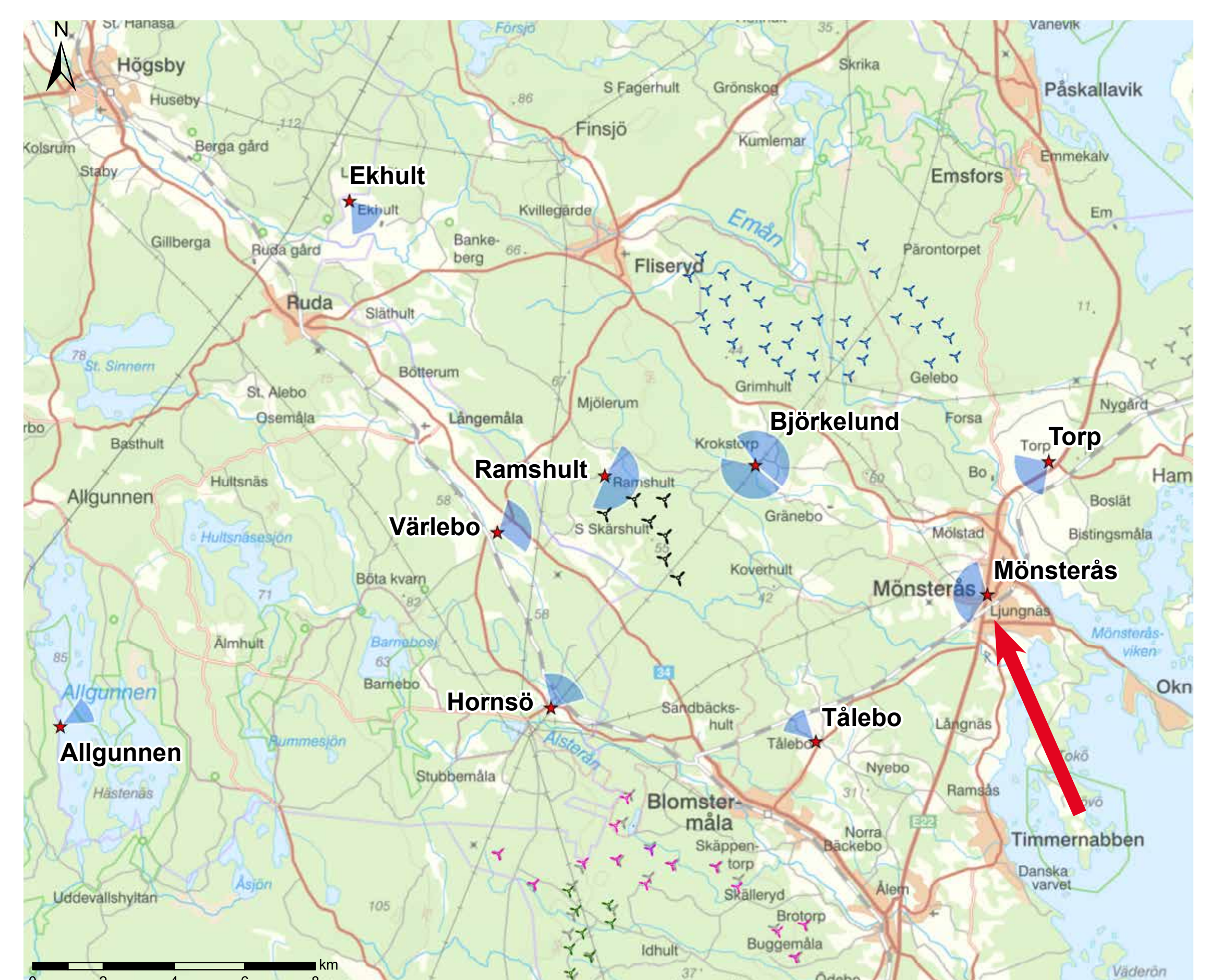
Rotordiameter: 210 m

Totalhöjd: 270 m

Närmsta verk från fotopunkt:
ca 8,8 km

Teckenförklaring

- ★ Fotopunkter
- Fotovinklar
- 🌪 Samrådslayout Kärnebo
- 🌪 Åby-Alebo (under uppförande)
- 🌪 Brotorp (uppfört)
- 🌪 Idhult (uppfört)
- 🌪 Skäppentorp (uppfört)



Fotopunktskarta med exempellayout. Pilen visar fotopunkt Mönsterås.

Fotomontage Torp



Montage ovan: Vindpark Kärnebo syns ej från denna fotopunkt.

Montage nedan: I montaget visas den planerade vindparken Kärnebo i rött. Befintliga vindparker Brotorp, Idhult och Skäppentorp visas i blått.



Vindpark Kärnebo:

Antal verk: 7

Navhöjd: 165 m

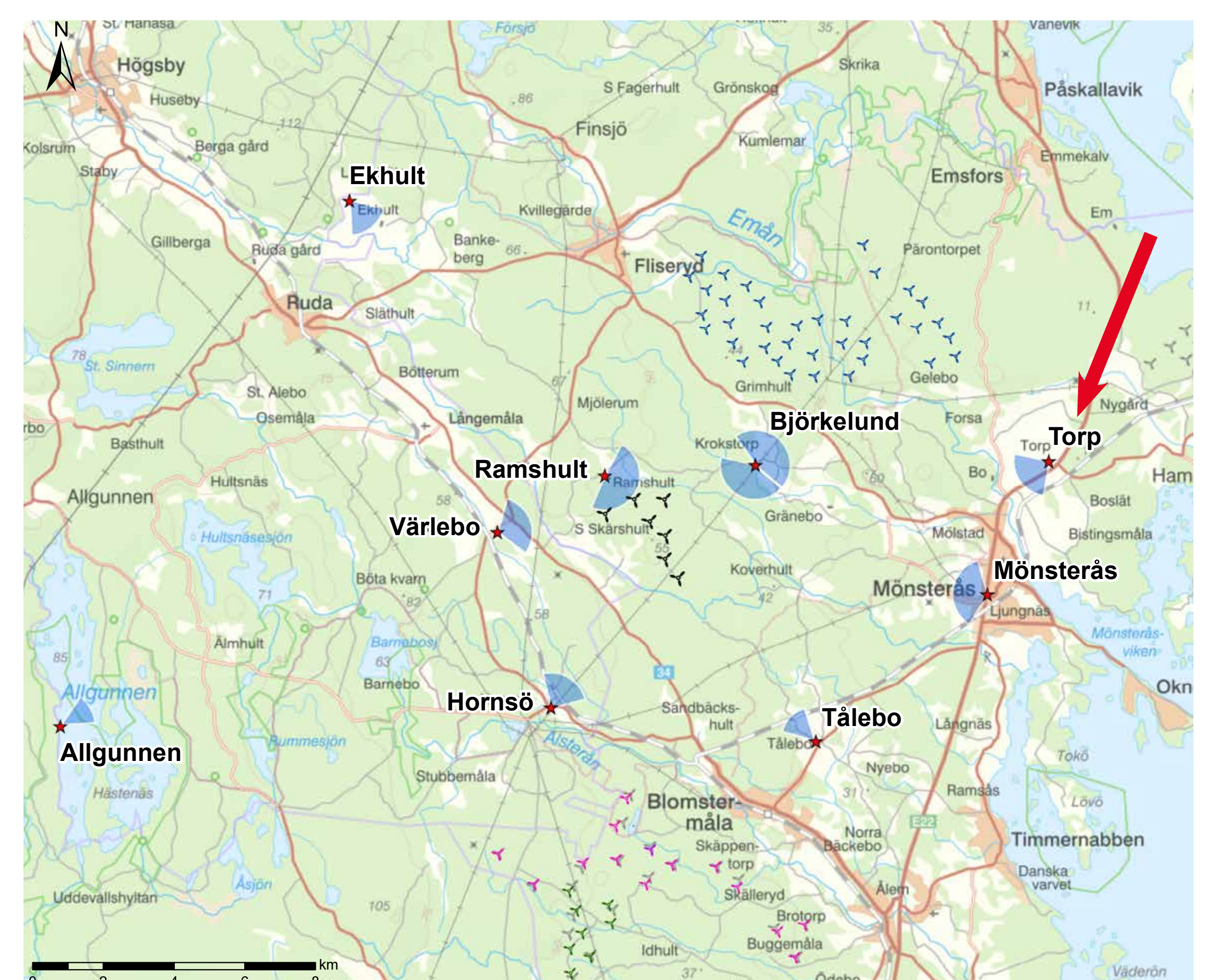
Rotordiameter: 210 m

Totalhöjd: 270 m

Närmsta verk från fotopunkt:
ca 10,9 km

Teckenförklaring

- ★ Fotopunkter
- Fotovinklar
- ✎ Samrådslayout Kärnebo
- ✎ Åby-Alebo (under uppförande)
- ✎ Brotorp (uppfört)
- ✎ Idhult (uppfört)
- ✎ Skäppentorp (uppfört)



Fotopunktskarta med exempellayout. Pilen visar fotopunkt Torp.

Fotomontage Ekhult



Montage ovan: Närmaste verk som syns är vindpark Kärnebo ca 11,5 km från fotonpunkten.

Montage nedan: I montaget visas den planerade vindparken Kärnebo i rött. Befintliga vindparker Skäppentorp, Brohult, Idhult samt vindpark Åby-Alebo som är under uppförande visas i blått.



Vindpark Kärnebo:

Antal verk: 7

Navhöjd: 165 m

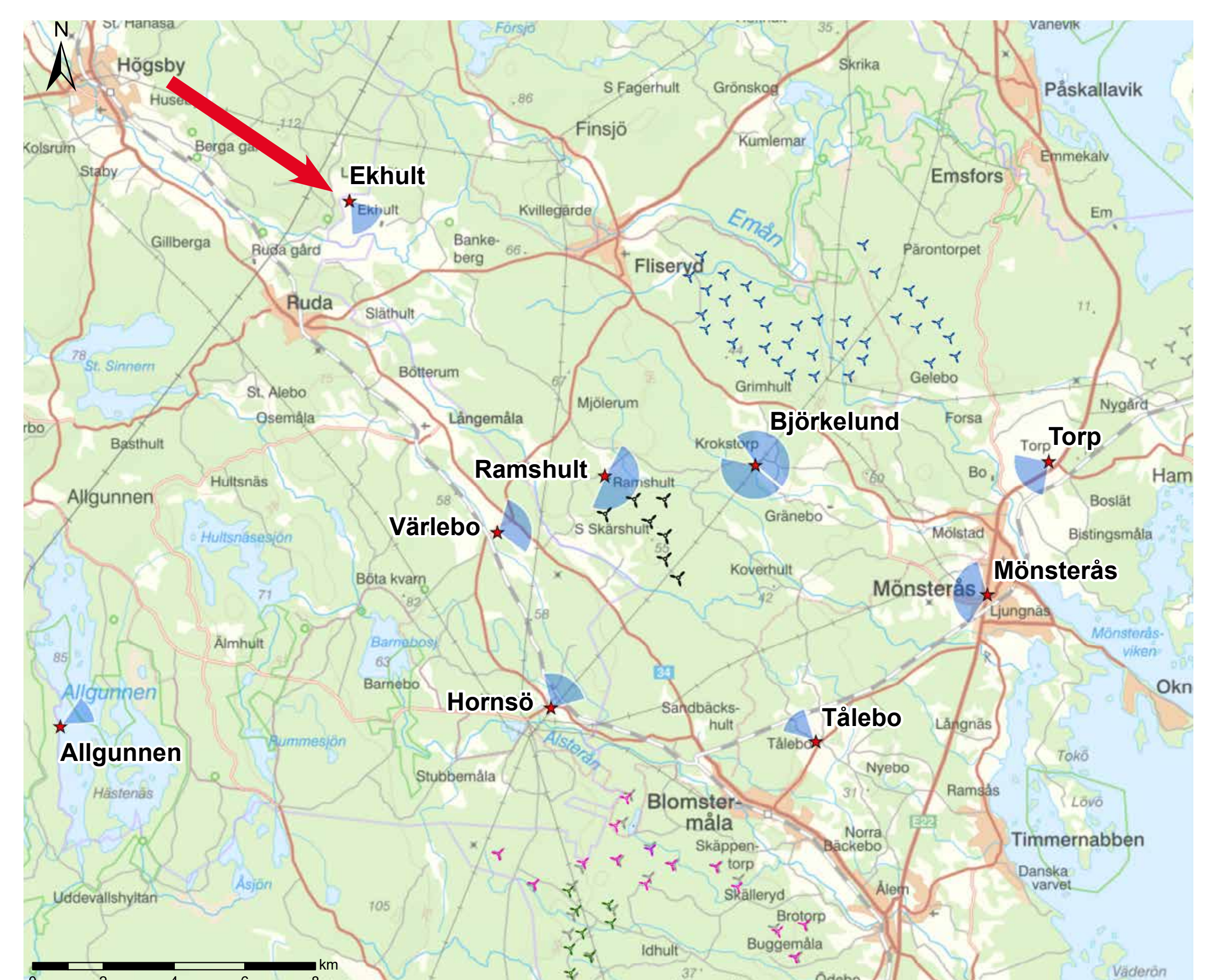
Rotordiameter: 210 m

Totalhöjd: 270 m

Närmsta verk från fotonpunkt:
ca 11,5 km

Teckenförklaring

- ★ Fotonpunkter
- Fotovinklar
- ✎ Samrådslayout Kärnebo
- ✎ Åby-Alebo (under uppförande)
- ✎ Brotorp (uppfört)
- ✎ Idhult (uppfört)
- ✎ Skäppentorp (uppfört)



Fotopunktskarta med exempellayout. Pilen visar fotonpunkt Ekhult.

Fotomontage Allgunnen



Montage ovan: Vindpark Kärnebo syns ej från fotopunkten.

Montage nedan: I montaget visas den planerade vindparken Kärnebo i rött. Vindpark Åby-Alebo som är under uppförande visas i blått.



Vindpark Kärnebo:

Antal verk: 7

Navhöjd: 165 m

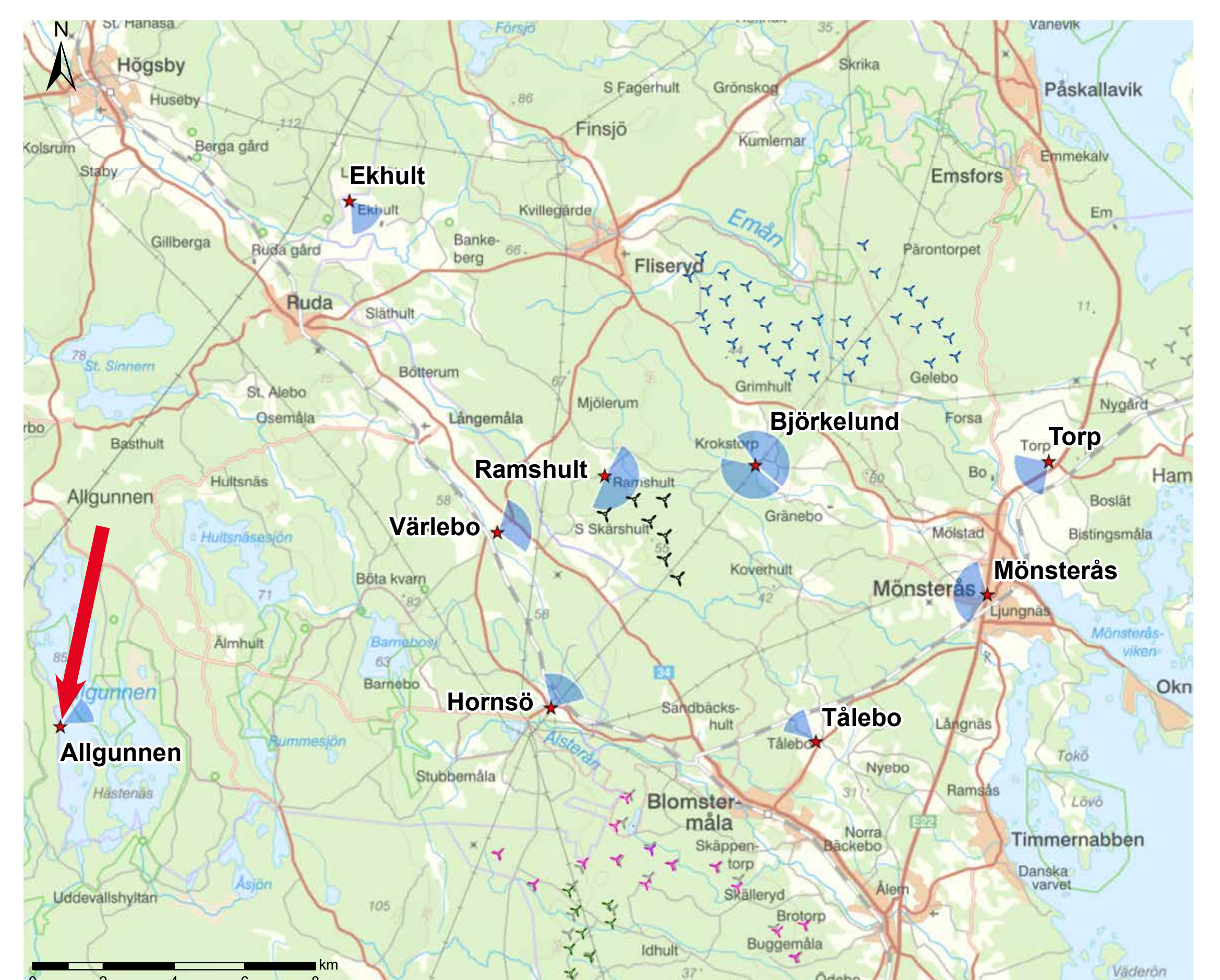
Rotordiameter: 210 m

Totalhöjd: 270 m

Närmsta verk från fotopunkt:
ca 16,5 km

Teckenförklaring

- ★ Fotopunkter
- Fotovinklar
- ✈ Samrådslayout Kärnebo
- ✈ Åby-Alebo (under uppförande)
- ✈ Brotorp (uppfört)
- ✈ Idhult (uppfört)
- ✈ Skäppentorp (uppfört)



Fotopunktskarta med exempellayout. Pilen visar fotopunkt Allgunnen.