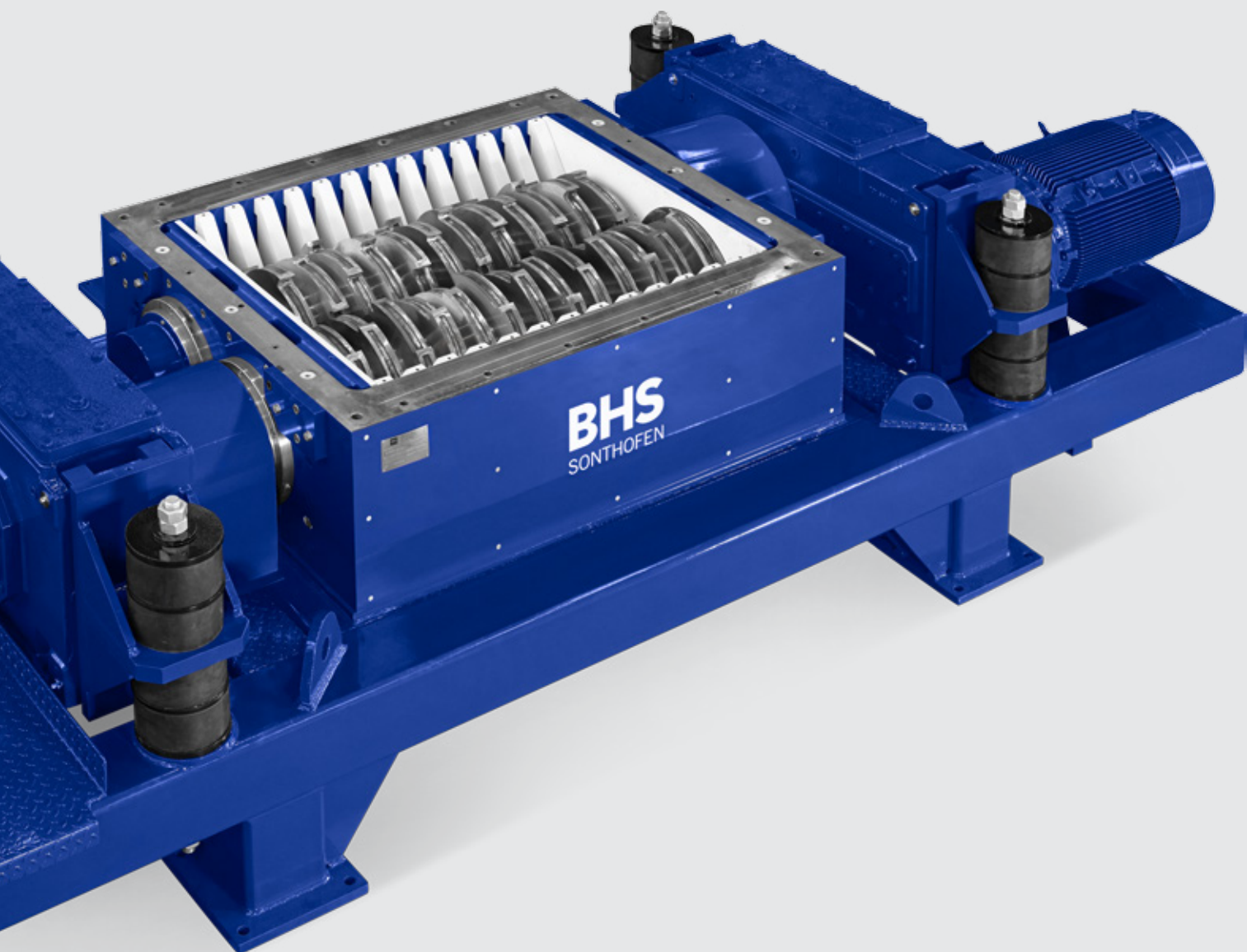


# VR 旋转剪切式破碎机

通用型破碎机

**BHS**  
SONTHOFEN

TRANSFORMING  
MATERIALS  
INTO VALUE



BHS-Sonthofen 公司总部办公楼



TRANSFORMING MATERIALS INTO VALUE

**BHS**  
SONTHOFEN

### 公司简介

BHS-Sonthofen 公司是一个所有者管理的设备制造及工程的集团化企业，公司总部所在地位于德国 Sonthofen 市。我们专注于机械加工技术领域，重点提供搅拌、破碎、回收和过滤技术解决方案。BHS-Sonthofen 公司员工总数超过 300 名，在全球开设多家子公司。

### 在破碎技术方面拥有 100 余年的经验

我们早在 100 年前就为石材业制造了第一批破碎机。近 20 年来，我们不断为资源回收行业生产创新型破碎机。对 AMNI Maschinenbau GmbH 公司的并购，使得我们的产品与技术服务领域通过剪切破碎技术进一步得以完善。AMNI Maschinentechnik 拥有多年的机械技术经验和广泛的应用案例。如今，我们既是技术创新的问题解决者，又是各类回收应用方面经验丰富的系统供应商。

### 全球服务

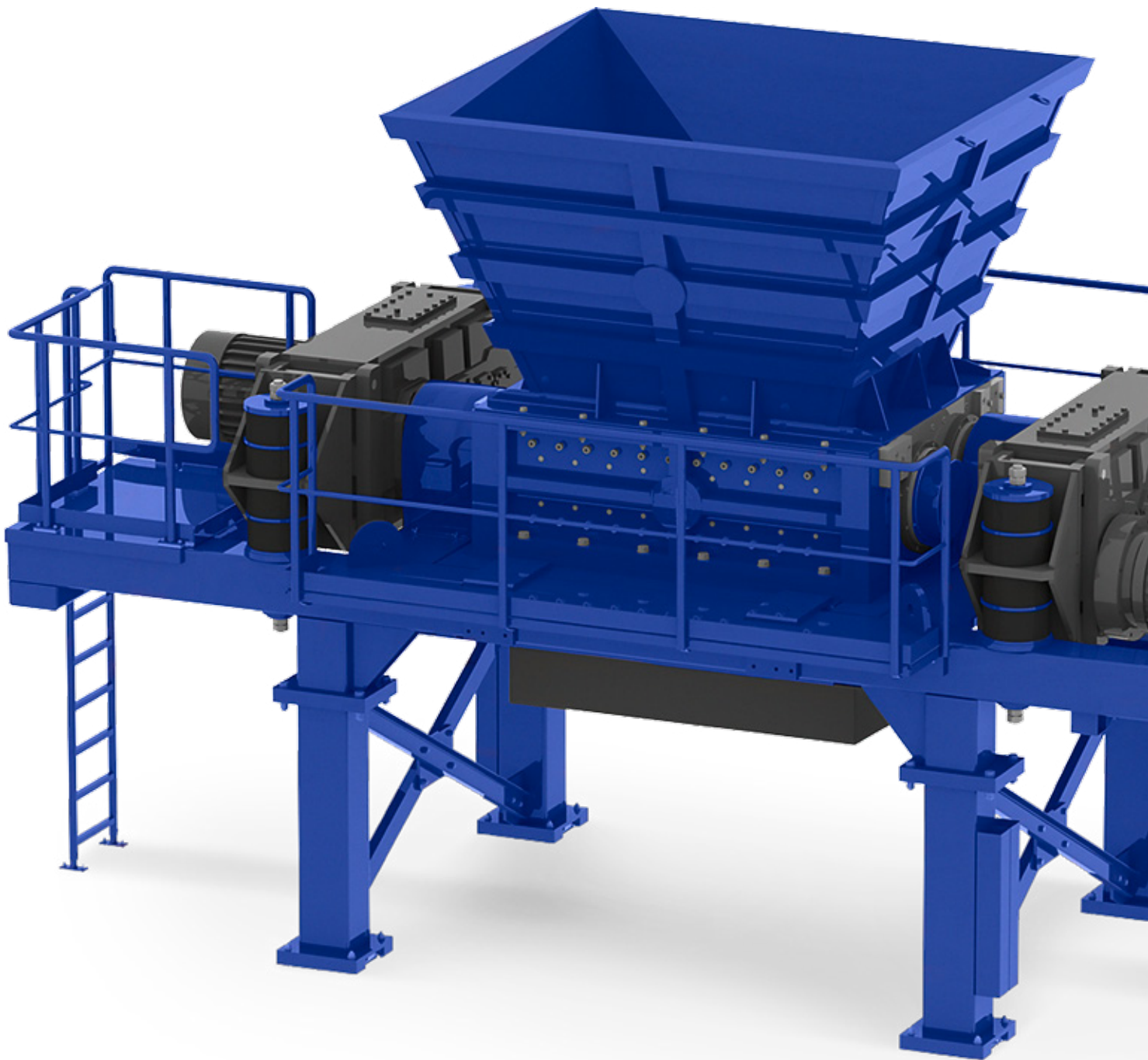
凭借技术型客户支持和服务人员，以及涵盖所有当前设备型号以及早年生产的旧设备的大型备件仓库，我们能在全球范围内提供迅速、可靠的服务。

[www.bhs-sonthofen.com](http://www.bhs-sonthofen.com)



## BHS 旋转剪切式破碎机

旋转剪切式破碎机是一种低转速、高扭矩的双轴破碎机。凭借剪切刀具，该设备适用于破碎批量物料（例如：生活垃圾、工业垃圾和大件垃圾）或韧性物料（例如：轮胎、电缆、塑料薄膜、纸张、织物）。它还可对大体积进料以及单重较大的物体破碎减容。同时，旋转剪切式破碎机能够可靠地达到极高的破碎比率。



### 目标明确的破碎效果

废料进行机械预处理时，第一道工艺步骤需要对物料进行减容并得到均匀的出料颗粒尺寸。旋转剪切式破碎机可将进料减小至所需的颗粒尺寸，同时确保获得均匀的容重。

### 清洁稳定的剪切质量

精密刀具以极为严格的公差制成。刀具经过特殊工艺硬化，从而保证长久的使用寿命。可轻松进行重新调整或更换。

### 经济的运行成本

剪切刀具可多次重建修复。这就使得在出现磨损时，可以经济的成本更换剪切轴组合。

### 高利用率

旋转剪切机设计拥有高利用率和长久的耐磨件寿命。仅在四小时内，即可完成剪切轴组合的更换。这是通过成熟设计并获得专利的轴承轴瓦桥接系统实现的。

### 高产能

设备设计了具有高扭矩的刚性驱动装置。它能够实现高产能。此外，剪切刀具的几何尺寸已针对较高的小时产量进行优化。设备可轻松地应对三班制运行。

### 灵活性

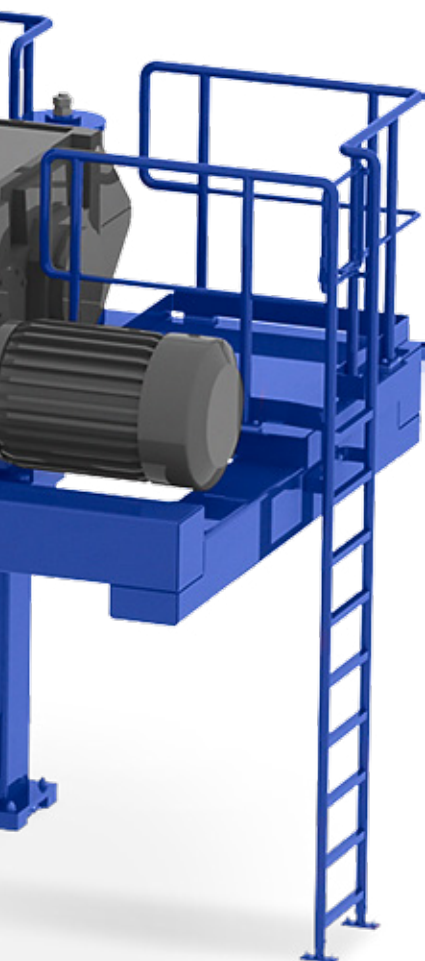
旋转剪切式破碎机能够分解多种类型材料。由于轴径相对较大，数量或体积庞大的批量进料也能被安全地喂入设备进行破碎处理。此外，对于较难处理的物料，可以选装辅助推料器。

### 一体式设备基架

设备基架由极为耐用的一体式焊接钢结构组成。不存在易发生故障的螺栓连接。此结构也确保了长久的设备使用寿命。

### 扭矩缓冲器

突然停机时，特殊的扭矩缓冲器可以吸收并减弱瞬间出现的设备外部负荷与冲击。进而提高了设备的运行安全性并防止设备损坏。



## 1 入料斗

设备通过一个大型的中央入料斗喂料。除了标准解决方案，入料斗也可依据客户要求定制。

## 2 设备基架

设备基架由极为耐用的一体式焊接钢结构组成。它保证了设备能够轻松地承受巨大载荷。

## 3 配有剪切刀具的刀轴

破碎在两个相对运行、向中心旋转的刀轴之间进行。刀轴上特殊排列的剪切刀具确保了优越的破碎性能。

## 4 削刮板

削刮板配置于设备基架内的纵向侧壁，并与剪切刀具相啮合。它们能避免旋转剪切刀具上的材料粘附和材料缠绕。出现磨损时可简便地独立更换。

## 5 驱动装置

每个轴均单独驱动。驱动装置由知名品牌的正齿轮传动装置和电机组成。在过载时，驱动装置可通过改变旋转方向进行空转释放。

## 6 扭矩缓冲器

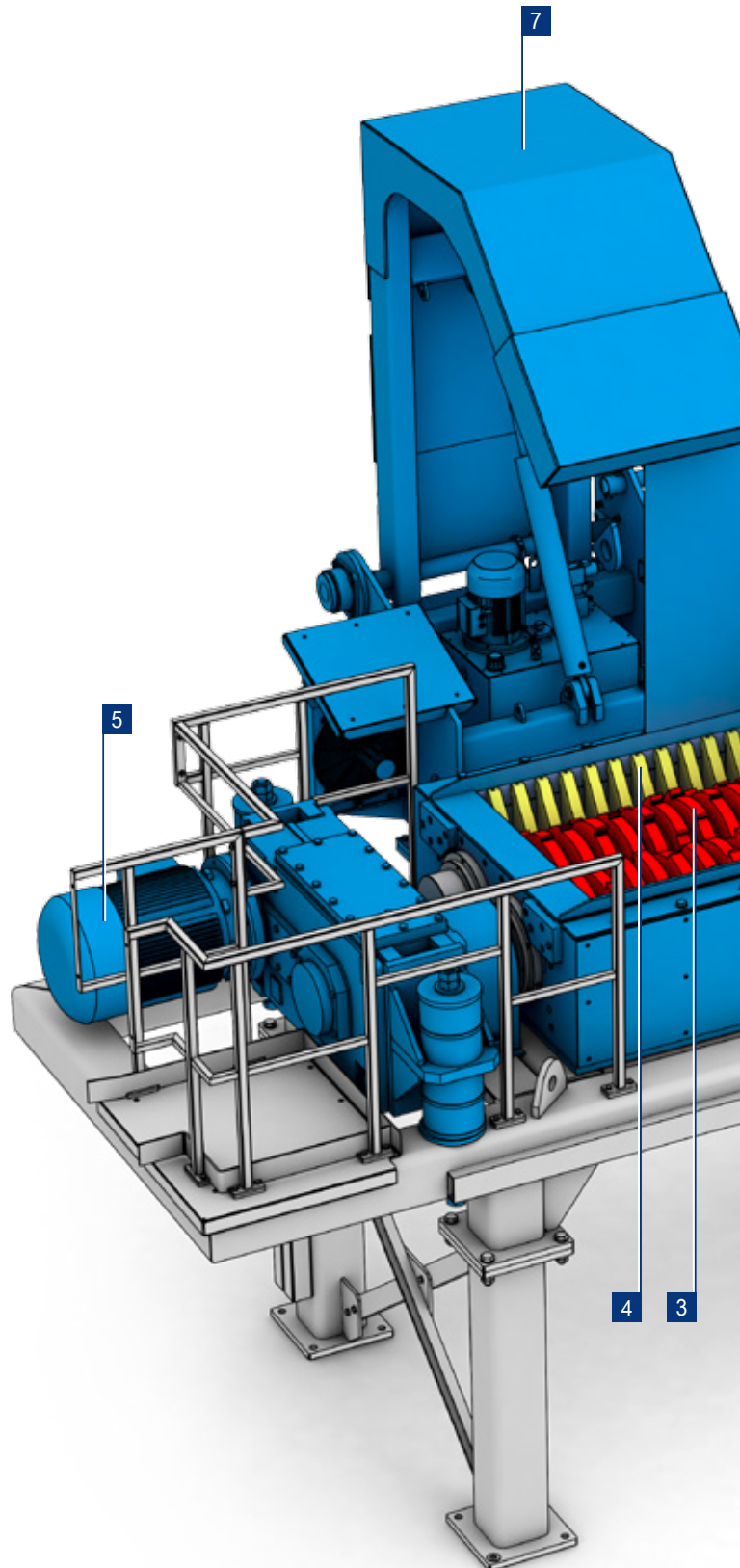
每个驱动单元均通过大尺寸的扭矩缓冲器进行连续保护。每个缓冲单元由四个固定在坚固焊接钢结构中的硬橡胶元件组成。

## 7 液压辅助推料器

可提供选装的液压辅助推料器。它在进料数量大、重量轻或体积庞大时用于连续送入材料。

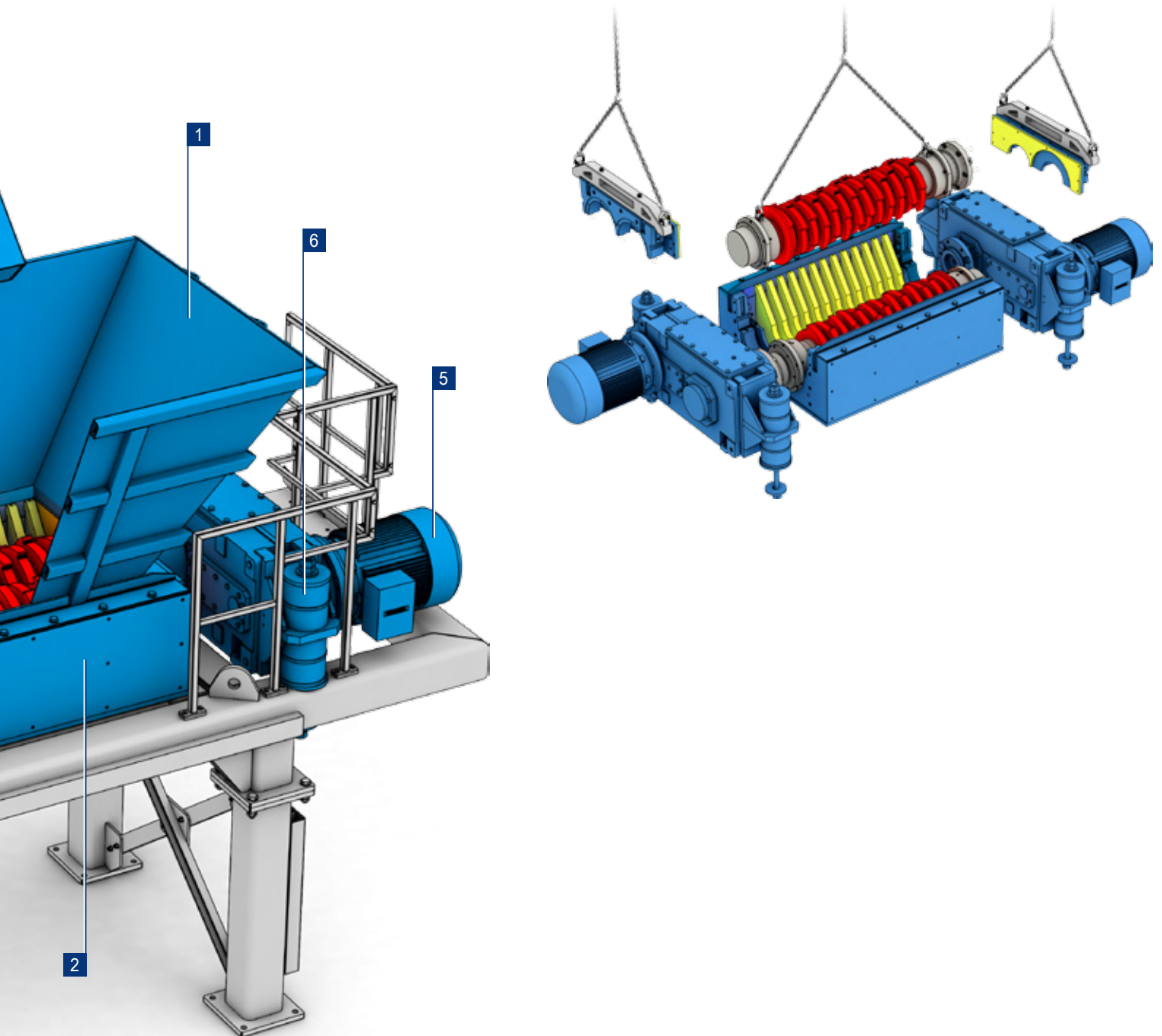
## 变频器

机器可配备选装的电力变频器。变频器能根据各个不同处理情况调整转速，并防止出现后果严重的电流峰值。



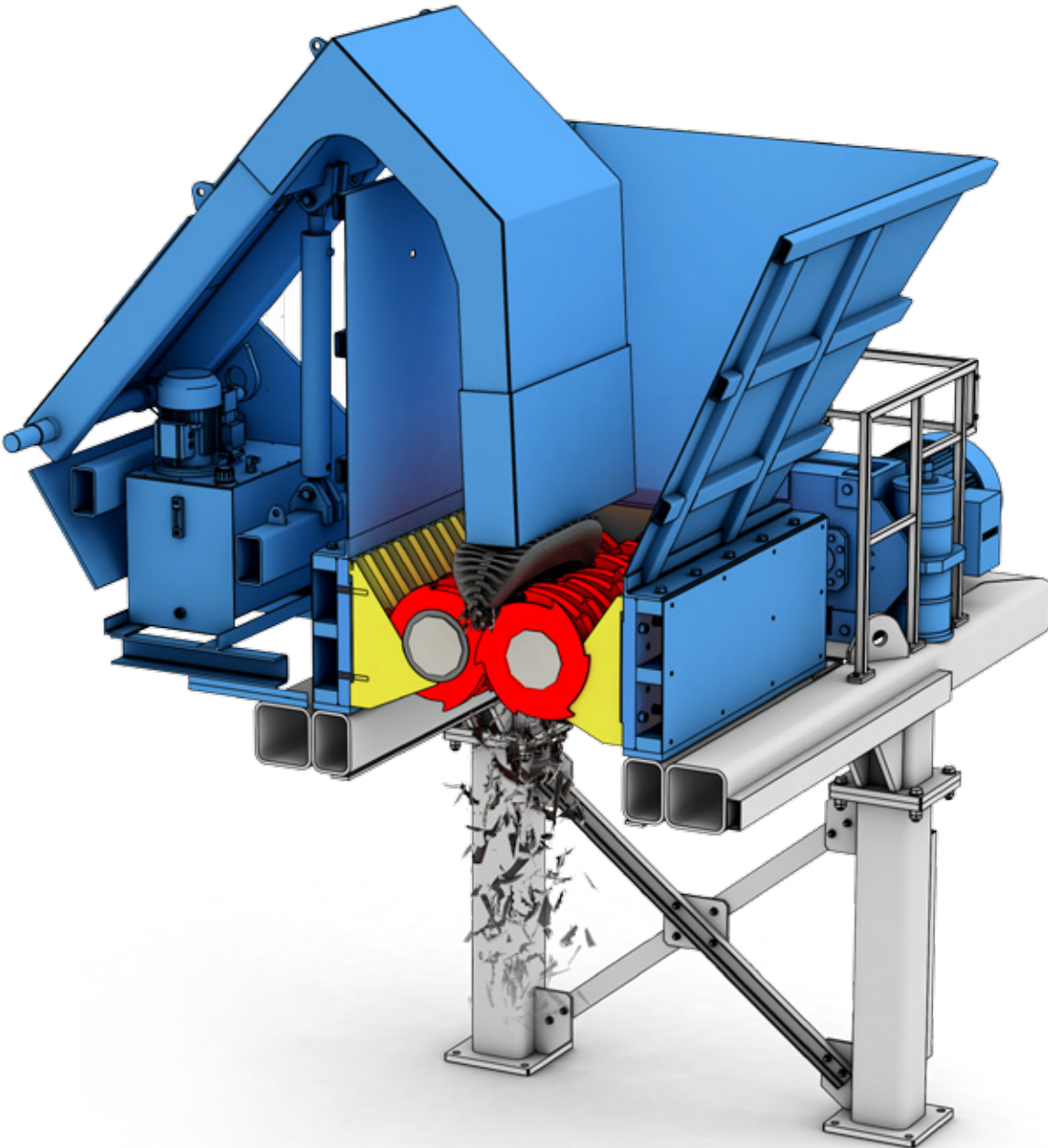
### 快速更换系统

剪切刀轴的快速更换系统由专门研发的剪切刀轴与齿轮箱之间的快速耦合接头构成，以及获得专利的轴承轴瓦桥接器组成。快速耦合接头由螺栓连接到位，这使得在不拆解齿轮箱的情况下即可完成刀轴的更换。轴瓦桥接器可简便地移出。随后可向上取出剪切轴。



## 功能说明

在耐用的设备基架内有两个相对运行、向中心旋转的刀轴，用于喂入进料。每个刀轴装配了一系列精密加工的剪切刀具，以类似剪刀形相互啮合运转。每个刀具尖端设有刀钩，确保快速可靠地抓取并送入材料。如有需要，可以使用液压辅助推料器。轴外侧设有削刮板，以避免在旋转的剪切刀具上出现材料粘附。最终产品的颗粒尺寸取决于所选的剪切刀具宽度。







在法国东部作为轮胎预破碎设备核心部件的旋转剪切机 VR 1215



在法国南部配备了旋转剪切机 VR 1215 的工业废料预破碎设备

轮胎



电缆



替代燃料 (EBS)



生活垃圾和工业垃圾



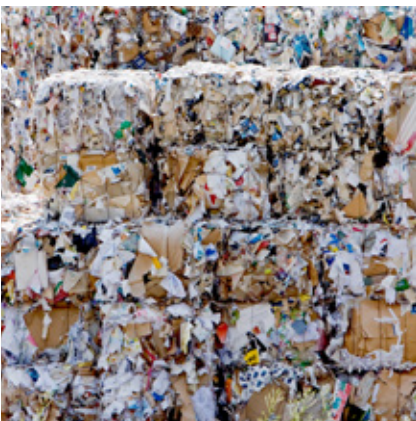
机油滤清器



铝



纸张和瓦楞纸板



铁桶



织物



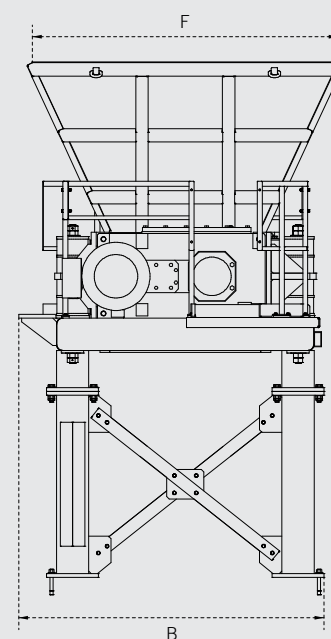
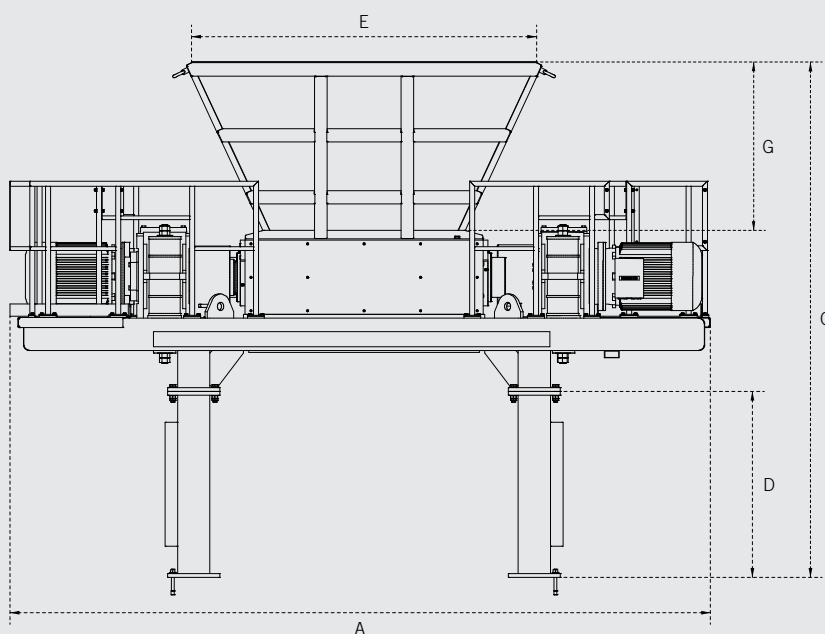
## 性能数据 (标准规格)

型号	驱动功率	刀轴转速 (最大值)	刀轴 直径 x 长度	数量 剪切刀具	宽度 剪切刀具
VR 0912	2 x 55 kW	18 rpm	480 x 1,200 mm	12 件/轴	50 mm
VR 1215	2 x 90 kW	18 rpm	530 x 1,500 mm	13 件/轴	58 mm
VR 1518	2 x 160 kW	11 rpm	730 x 1,800 mm	11 件/轴	80 mm

## 尺寸和重量 (标准规格)

型号	A	B	C	D	E	F	G	破碎舱 长度 x 宽度	重量
VR 0912	5,200 mm	2,200 mm	4,000 mm	1,500 mm	2,500 mm	2,300 mm	1,500 mm	1,200 x 900 mm	14 t
VR 1215	5,500 mm	2,500 mm	4,200 mm	1,500 mm	2,800 mm	2,500 mm	1,500 mm	1,500 x 1,200 mm	22 t
VR 1518	7,600 mm	3,000 mm	4,800 mm	1,500 mm	2,900 mm	2,800 mm	1,500 mm	1,800 x 1,500 mm	40 t

上述所有数据适用于标准规格。  
 客户定制规格的技术参数可能与上述数据有偏差。  
 所有技术参数均根据研发情况而更新，  
 我公司保留随时更改的权利。



## BHS 精通领域



搅拌  
技术



破碎  
技术



回收  
技术



过滤  
技术

