



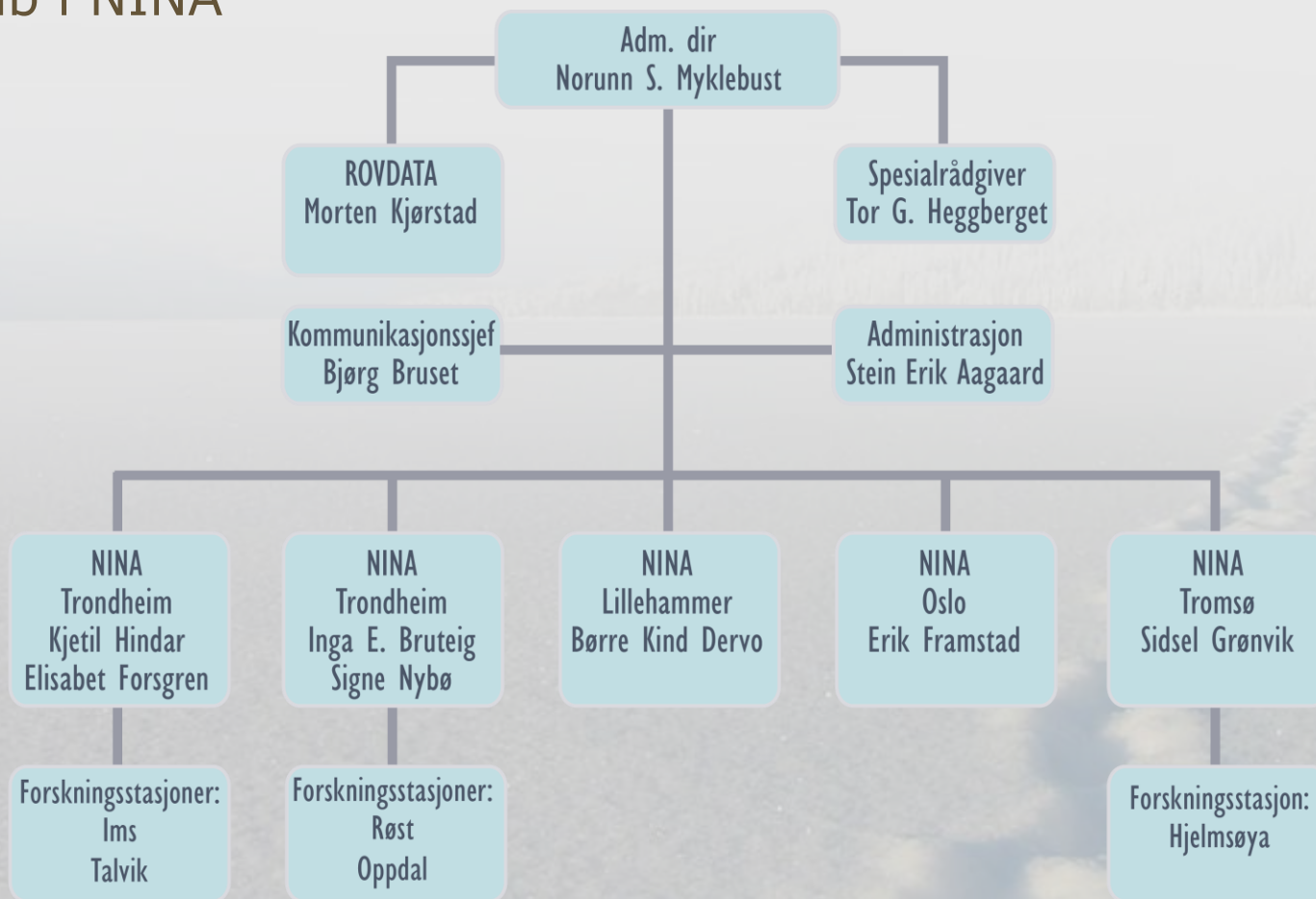
Bestandsstatus for bjørn, jerv, ulv, gaupe og kongeørn

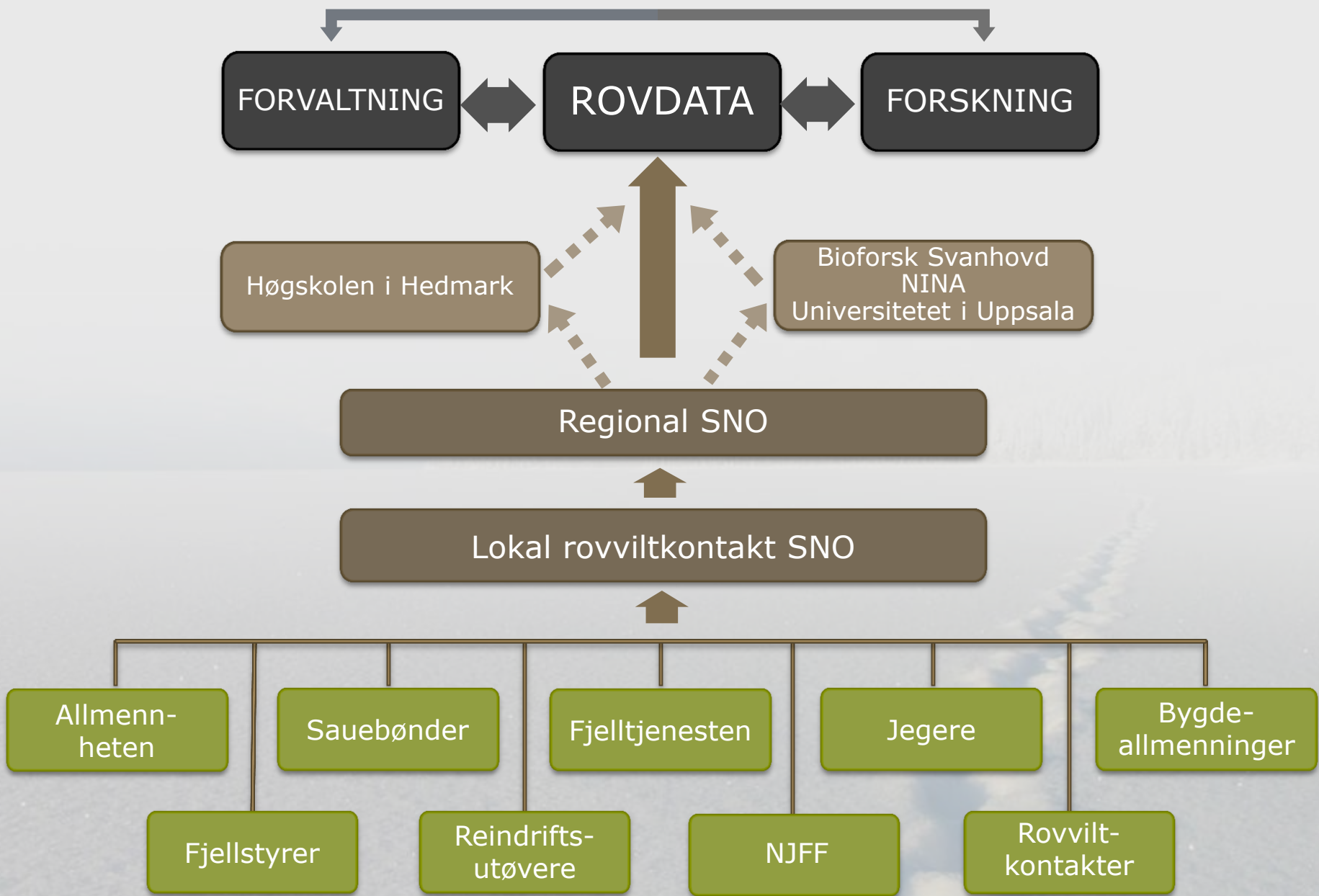
Mari Tovmo
Rovdata



Rovdata – ny modell for rovviltovervaking

Rovdata er etablert som ei sjølvstendig eining med eigen leiar og stab i NINA





Overvåkingsmetodikk

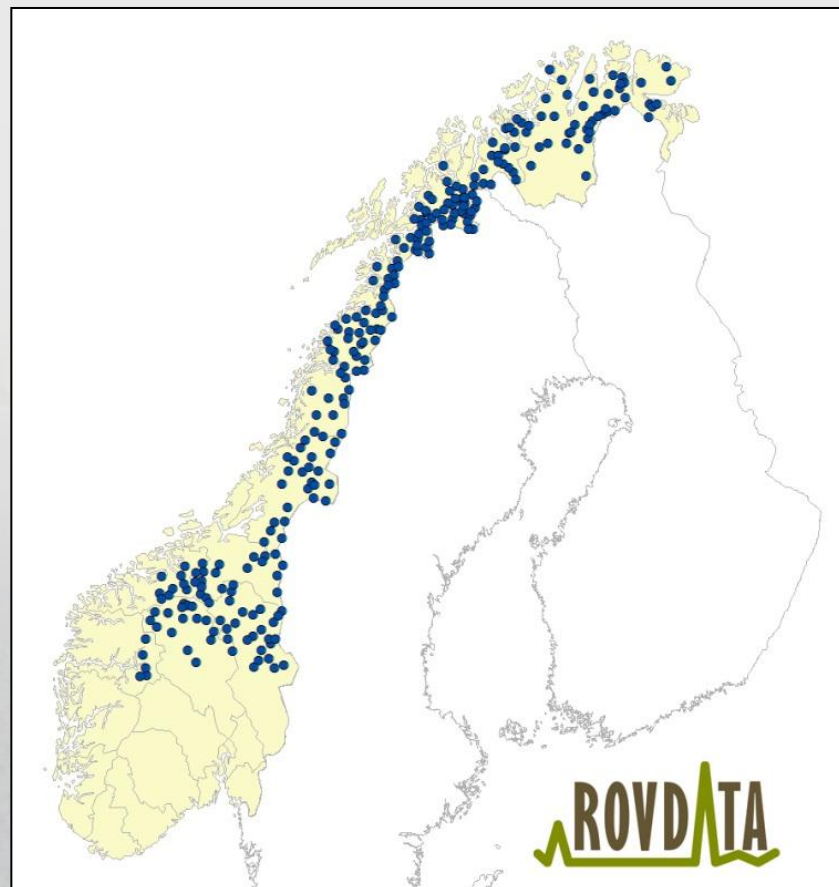
- Jerv
 - Ynglingar
 - DNA-analysar
- Ulv
 - Snøsporing
 - DNA-analysar
- Gaupe
 - Snøsporing – familiegrupper og takseringslinjer
- Bjørn
 - DNA-analysar
- Kongeørn
 - Vaksenoverleving
 - Ungeproduksjon

Jerv – Ynglehi og DNA

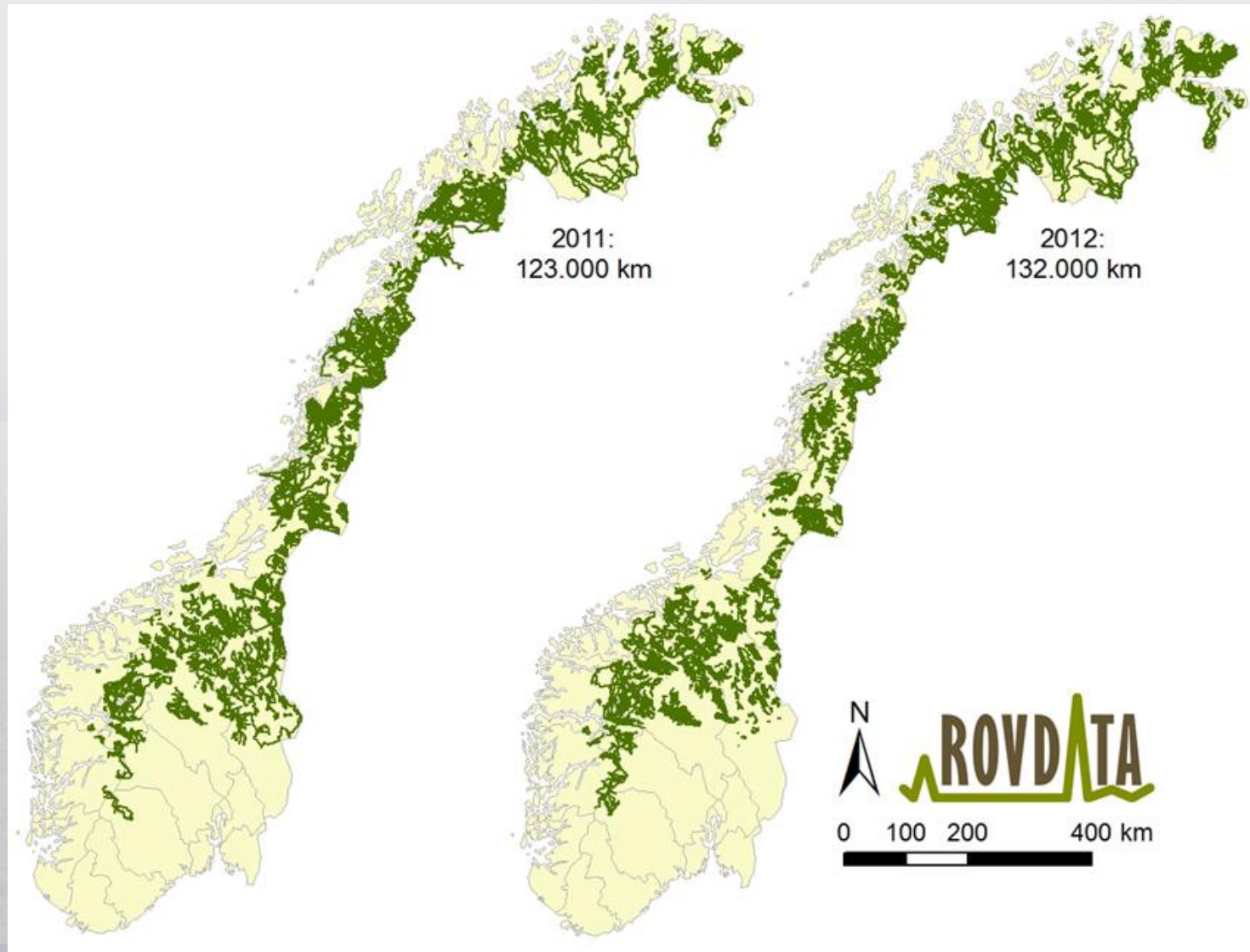


Jerv – Ynglelokaliteter

Fylke	Antall skjema utsendt
Finnmark	46
Troms	57
Nordland	66
Nord-Trøndelag	24
Sør-Trøndelag	17
Møre og Romsdal	11
Oppland	17
Hedmark	26
Sogn og Fjordane	5
Sum	269



Jerv – Registreringsinnsats



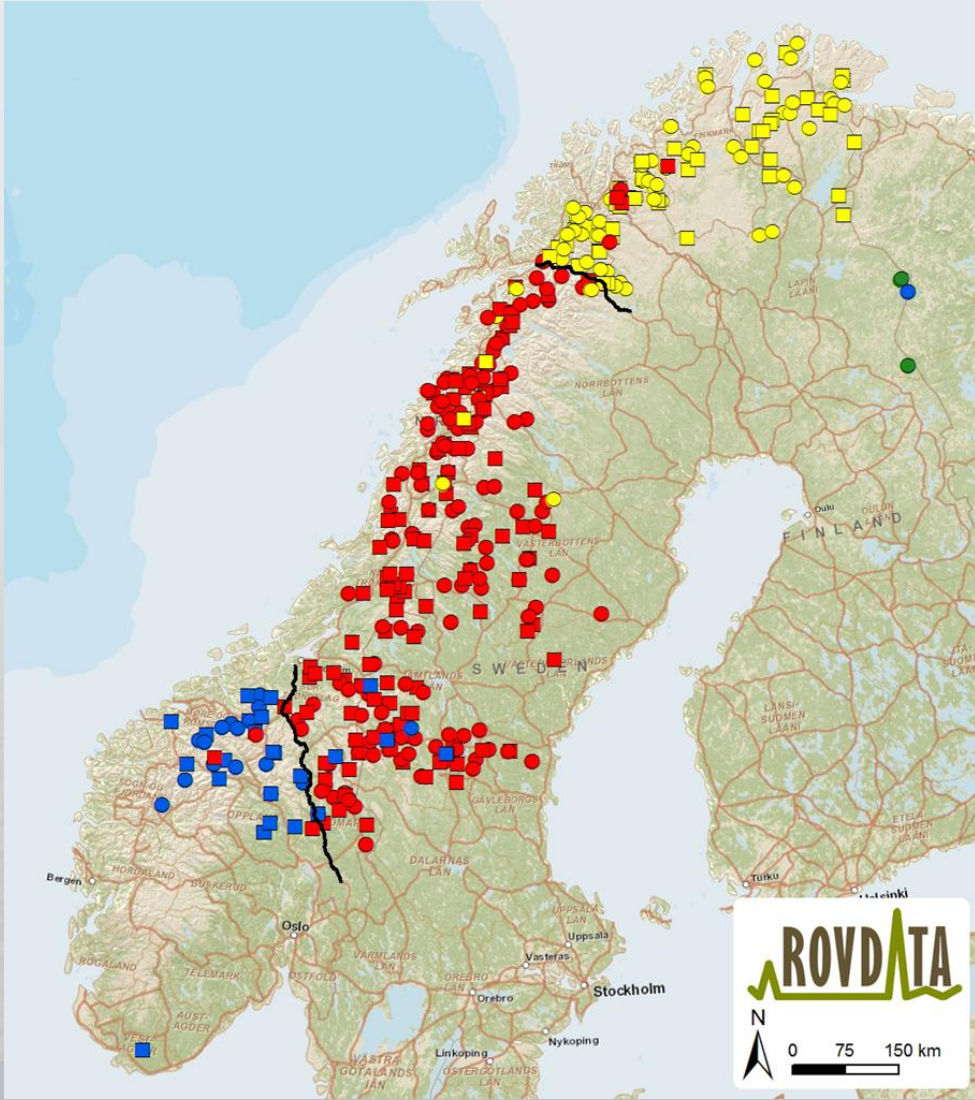
Jerv – Ynglingar 2008-2012



Jerv – Ynglingar 2010-2012

Region	Nasjonalt bestandsmål	2010	2011	2012	Gjennomsnitt	Antall jerv	SE
1	-	0	0	1	0,3	2,1	1,8
2	-	0	0	0	0	-	-
3	4	5	2	4	3,7	22,6	5,9
4	-	0	0	0	0	-	-
5	5	10	12	10	10,7	65,9	10,0
6	10	15	12	13	13,3	82,4	13,4
7	10	13	14	12	13	80,3	13,6
8	10	23	18	28	23	142,1	30,5
Sum	39	66	58	68	64	395,3	44,9

Jerv – DNA



Skandinaviske jervindivid frå 2011 med genetisk tilhøring:

Blå = vestleg genotype

Raud = Austleg genotype

Gul = Nordleg genotype

Grøn = finskrussisk Karelien

Firkant = hanndyr

Sirkel = hodyr

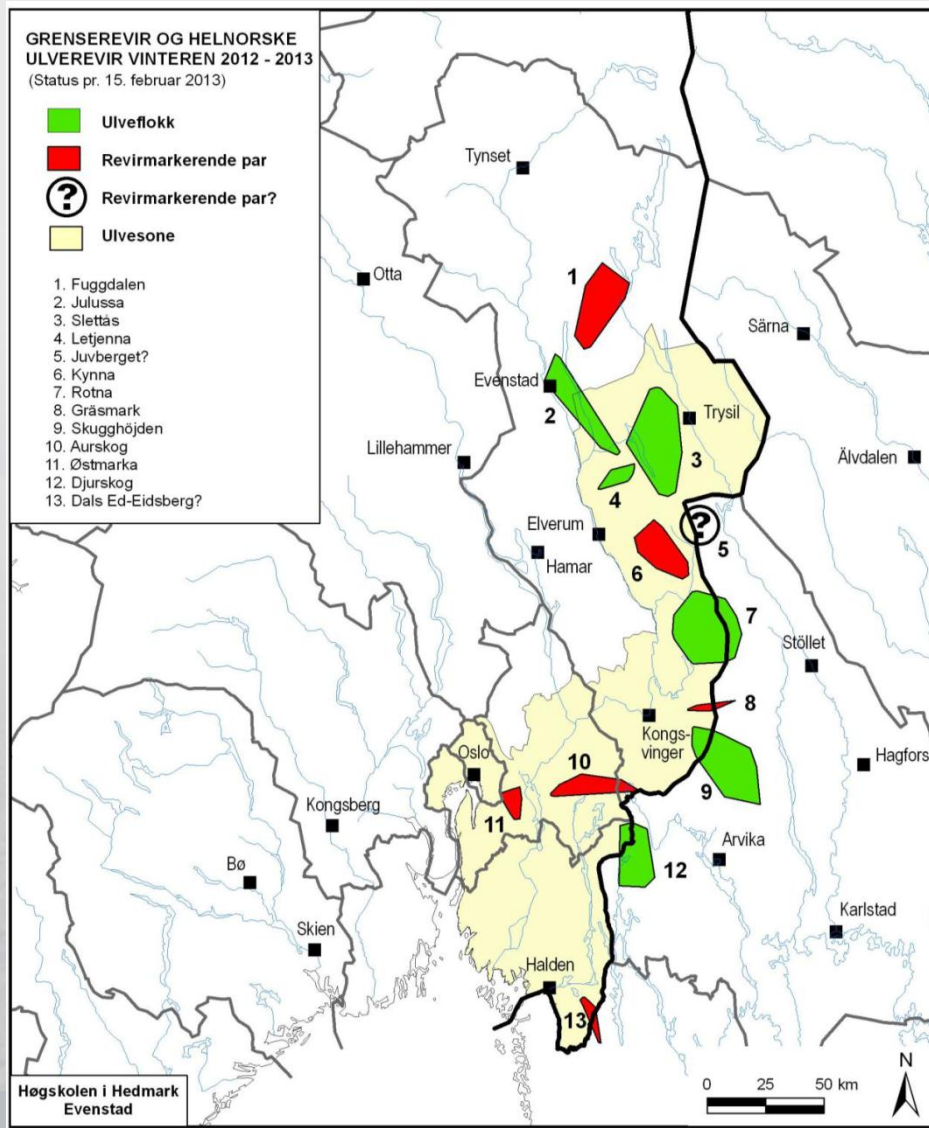
Dei svarte linjene markerer dei to dalføra som skil dei tre delbestandane

Ulv – Metodikk

- Snøsporing
- DNA frå hår og ekskrement
 - Individ
 - Kjønn
 - Opprinning
 - Slektskap
 - Identifisere genetisk viktige individ



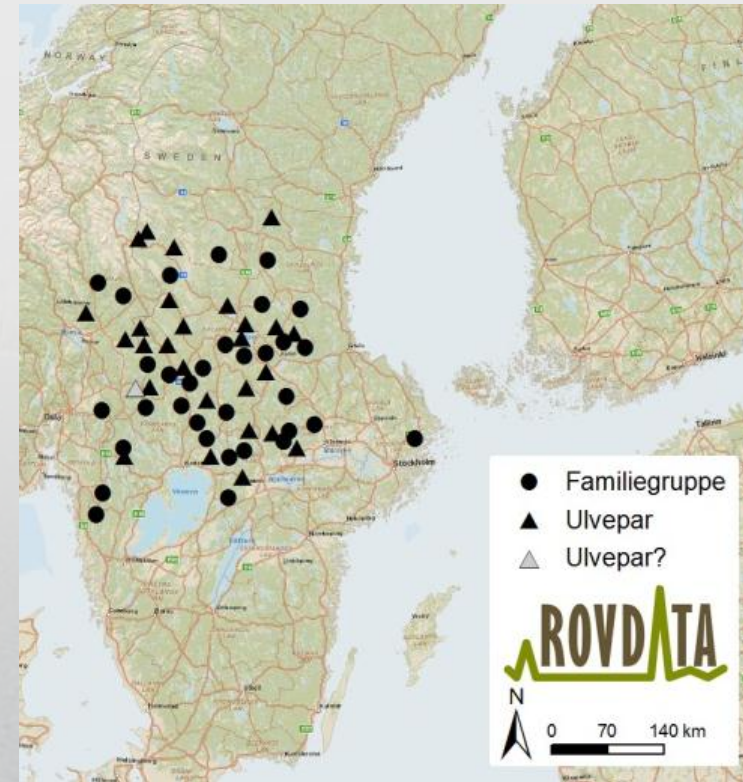
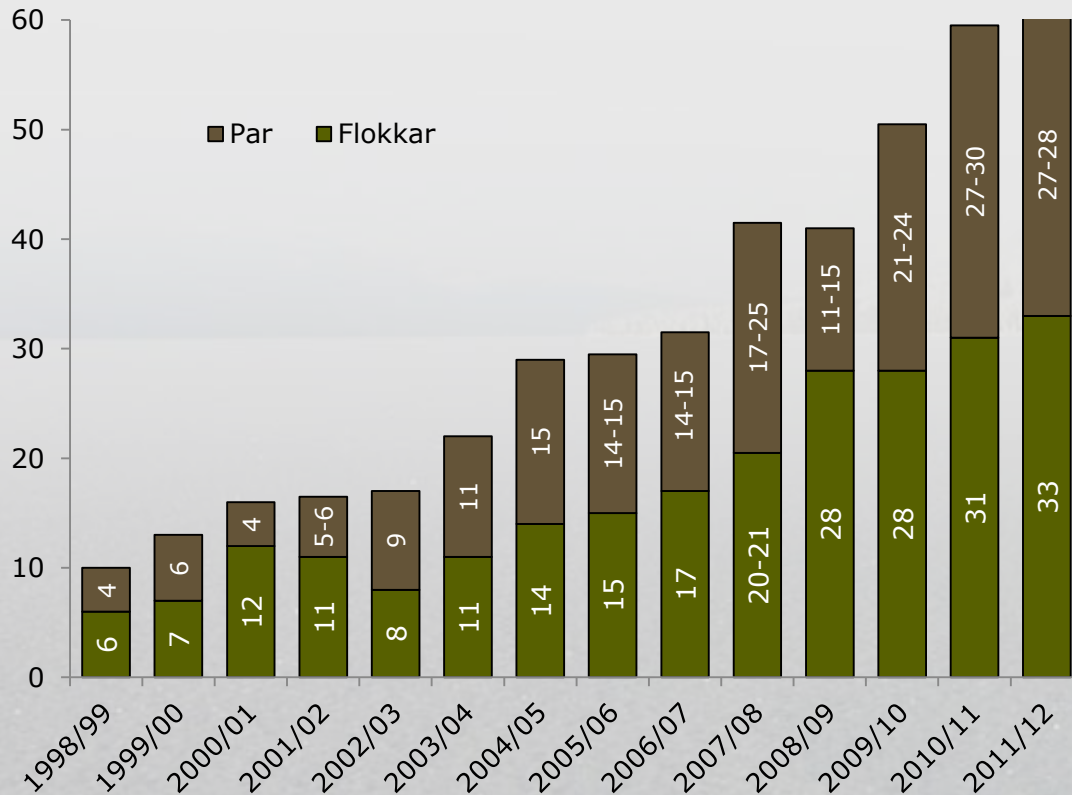
Ulv – Bestandsstatus i Noreg



Vinteren 2012-2013:

- 58-71 ulvar påvist i Noreg
 - 43-45 heilnorske
- 3 ynglingar i Noreg i 2012
 - Alle i Hedmark

Ulv – Bestandsstatus i Skandinavia



Gaupe – Snøsporing



Gaupe – Tilfeldige observasjoner



Skandobs – Det skandinaviske rapportsystemet for gaupe, jerv, brunbjørn og ulv

Mandag 11 Mars 2013

Start Søk Statistikk

Siste observasjoner Bildearkiv



Har du sett store rovdyr eller spor og tegn etter noen av disse?

I denne databasen er det mulig for alle å registrere observasjoner av spor, spor tegn og synsobservasjoner av store rovdyr i Norge og Sverige. Økt innrapportering av observasjoner vil bidra til økt kunnskap om forekomst og utbredelse av disse artene. Observasjonene som legges inn her vil være tilgjengelig på nett for brukere av tjenesten.

[Les mer om roller og dataforvaltning....](#)

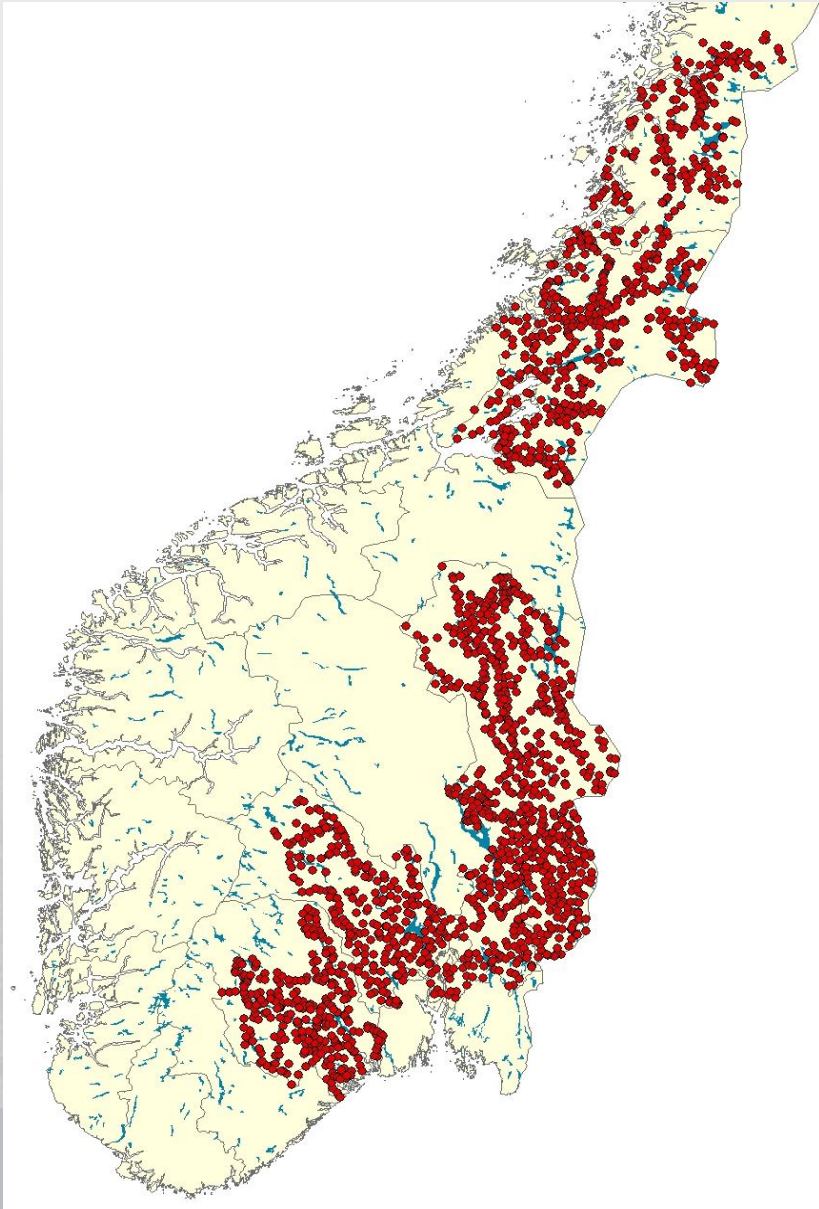
Bli rapportør!

Logg inn

	Antall totalt*	Antall i år*	Siste mnd*
Ulv	147	74	5
Brunbjørn	99	60	0
Jerv	446	249	6
Gaupe	1432	701	74
Sum	2124		85

* Tallene oppdateres hvert 15. minutt

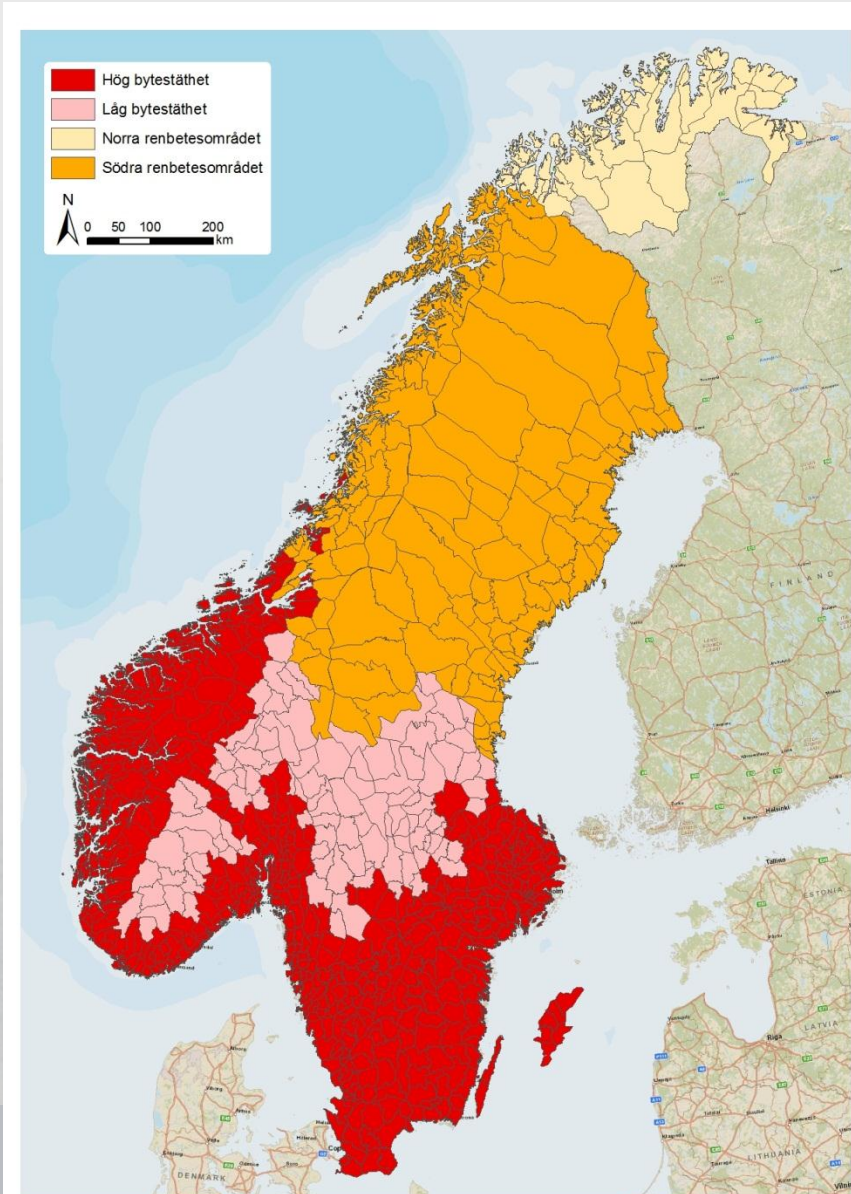
Gaupe - Takseringslinjer



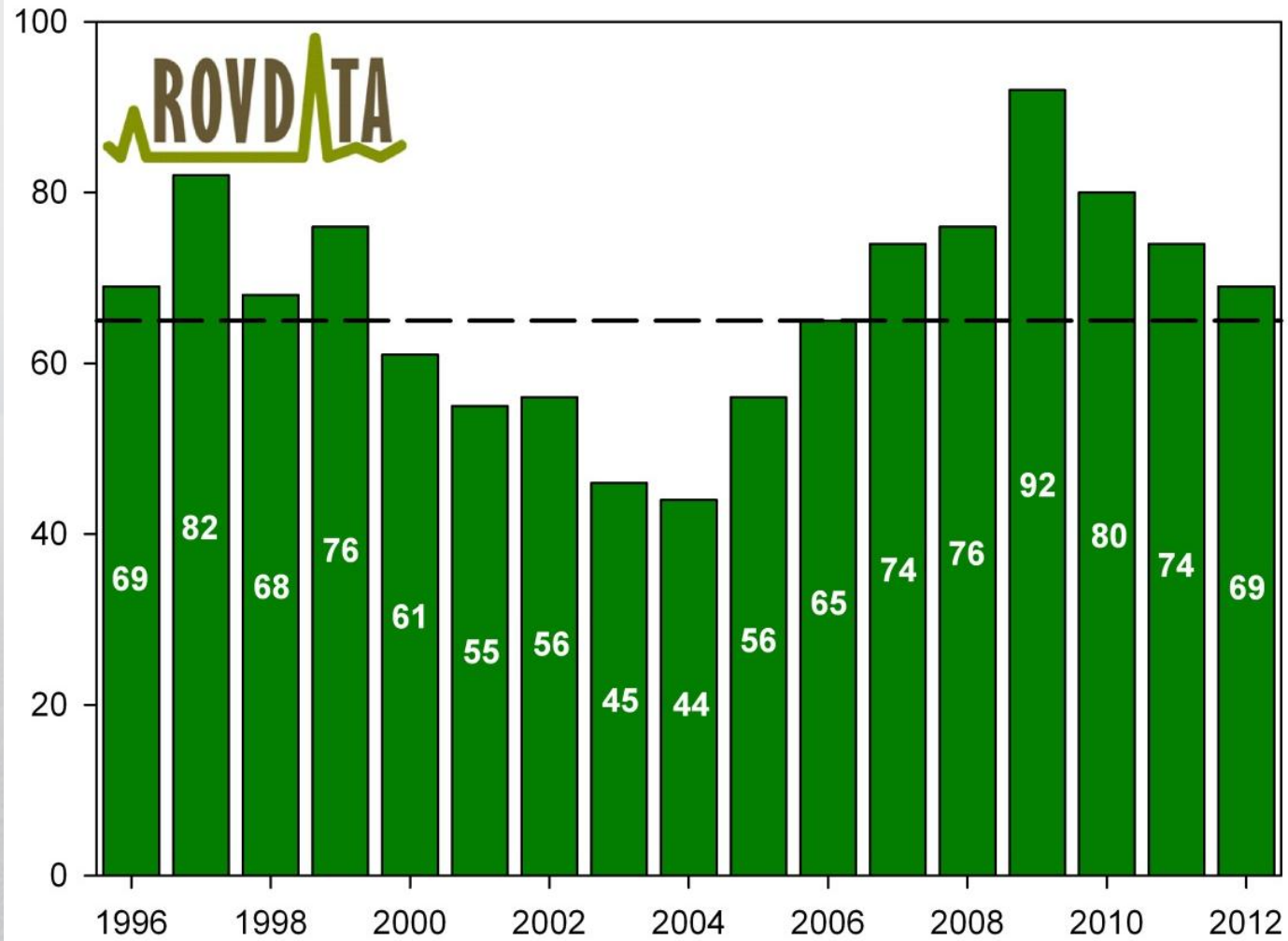
- Starta i 2004
- Endringar i sporkryssingsfrekvens → Gaupeindeks
- Familiegrupper
- Fast nettverk av takseringslinjer
 - Nordland sør for Saltfjellet
 - Nord-Trøndelag
 - Hedmark
 - Oslo og Akershus
 - Buskerud
 - Telemark

Gaupe – Avstandsregler og berekning

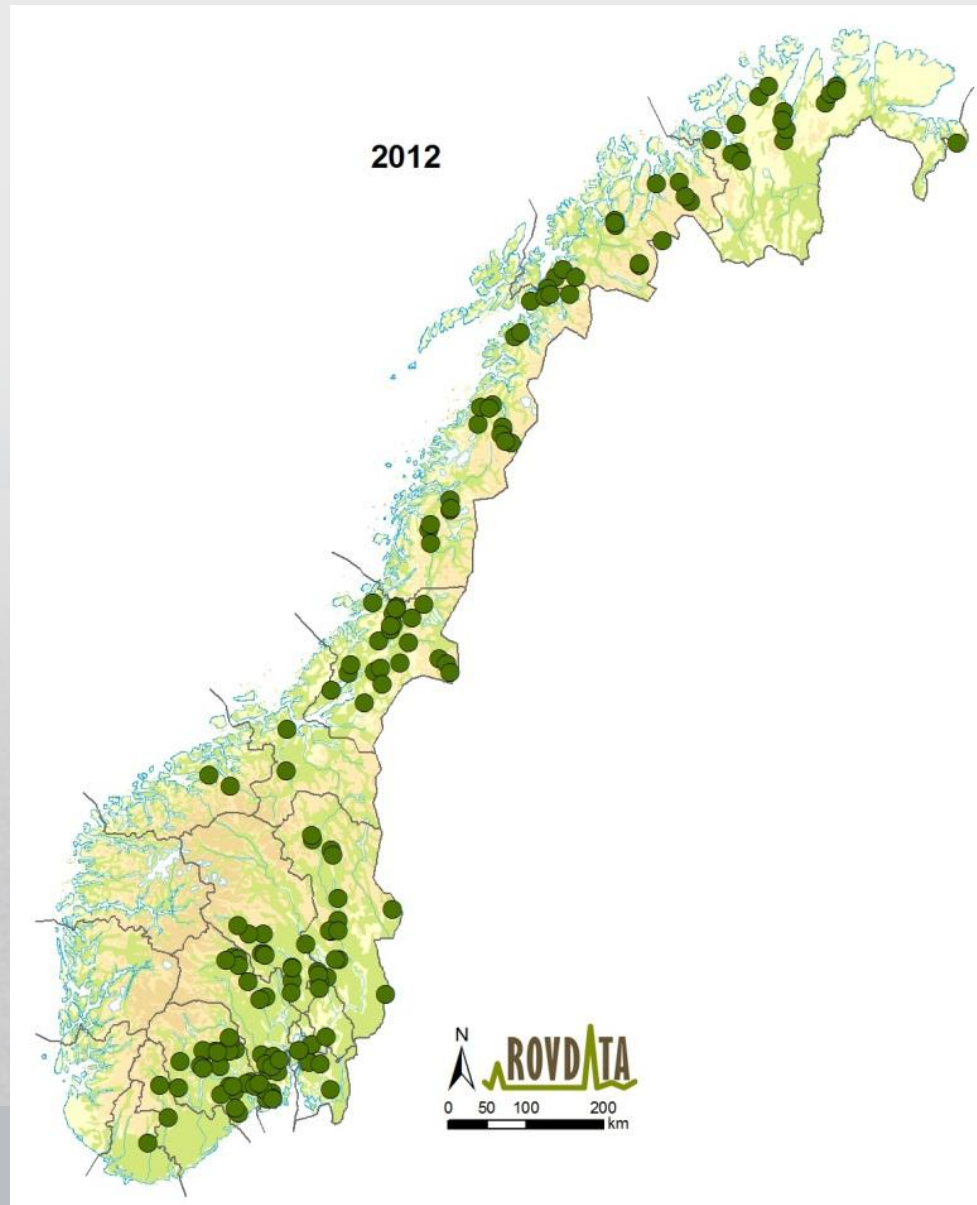
- 4 kategoriar
 - Låg biomasse (<8 kg kjøtt skote/km²)
 - Høg biomasse (>8 kg kjøtt skote/km²)
 - Sørleg reinbeiteområde
 - Nordleg reinbeiteområde
- Dynamisk og statisk regel
 - Låg biomasse: 40 km
 - Høg biomasse: 22 km
 - Sørleg reinbeiteområde: 32 km
 - Nordleg reinbeiteområde: 44 km



Gaupe – Bestandsstatus



Gaupe – Bestandsstatus



Gaupe – Bestandsstatus 2010-2012

Region	Nasjonalt bestandsmål	2010	2011	2012	Gjennomsnitt
1	-	0	0	1	0,3
2	12	17	14,5	16	15,8
3	5	4	4,5	5,5	4,7
4	6	9	6	5	6,7
5	10	9	11	6,5	8,8
6	12	20	18	14	17,3
7	10	6	8,5	8	7,5
8	10	15	11,5	13	13,2
Sum	65	80	74	69	74,3

Gaupe – Vurdering av bestandstal

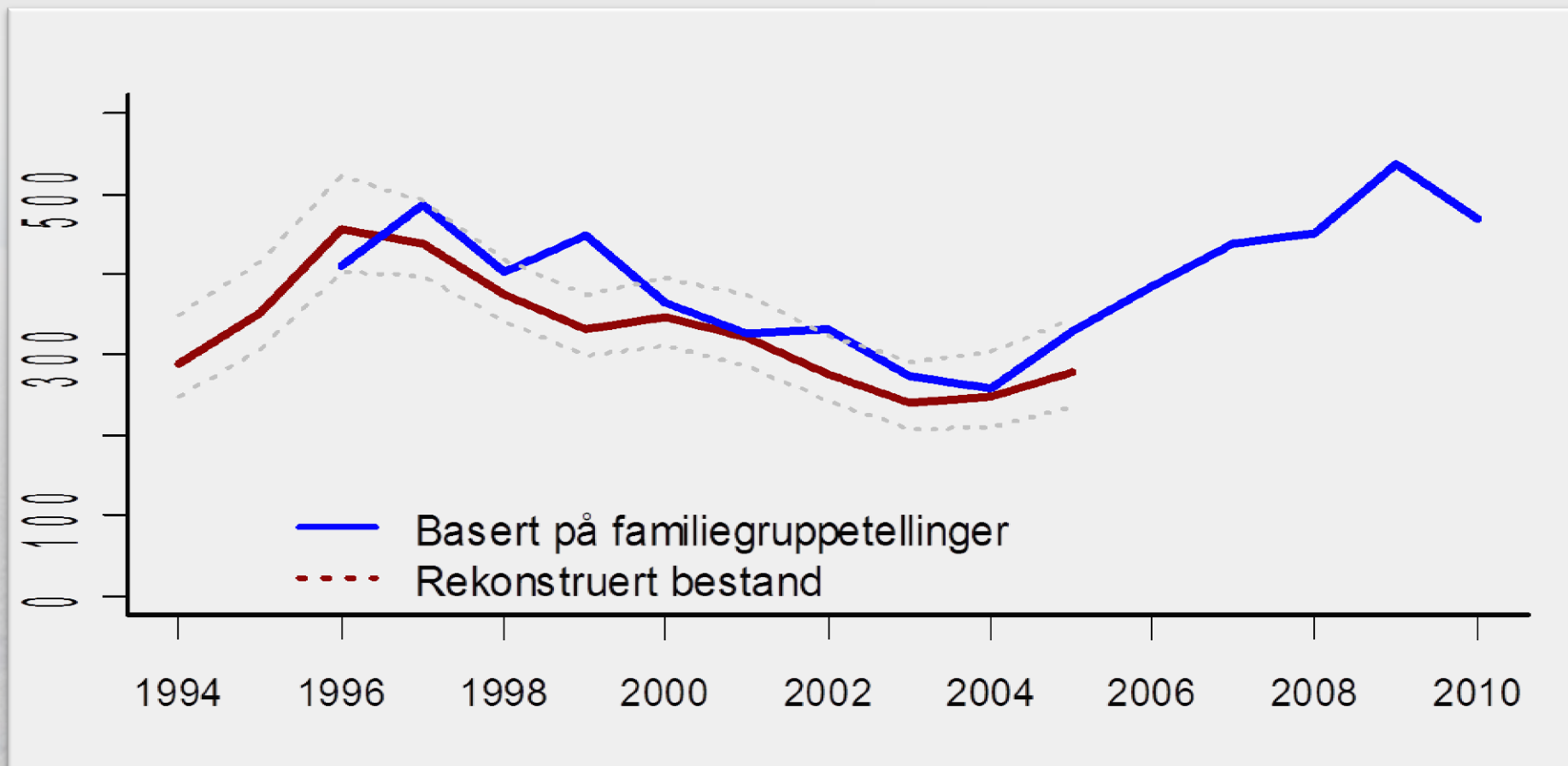
63 av 66 radiomerka familiegrupper i Noreg registrert gjennom overvåkingsprogrammet



Foto ©Scandlynx / J. Odden



Gaupe – Vurdering av bestandstal



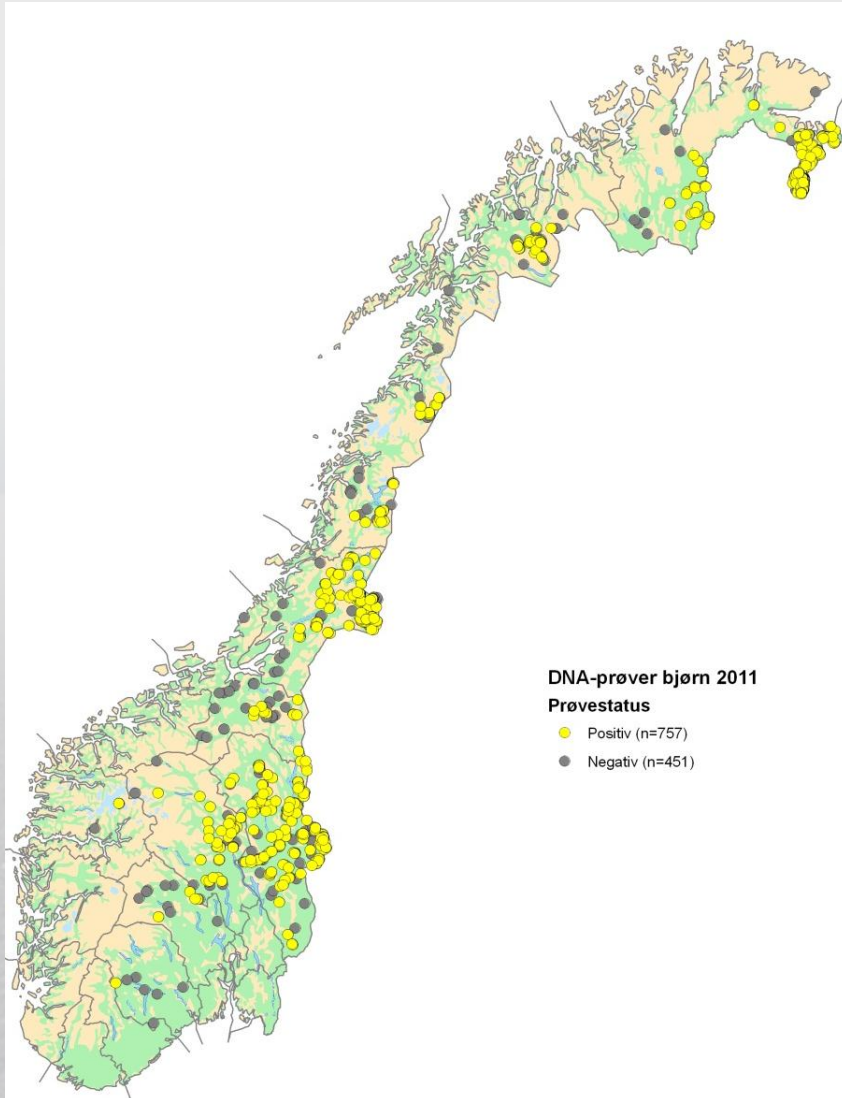
Gaupe – Prognosemodell

Region	Regionalt bestandsmål	Antall familiegrupper av gaupe påvist i 2012	Prognose for antall familiegrupper i 2013 (FG ₂₀₁₃) [75 % CI]	Sannsynlighet for at FG ₂₀₁₃ < bestandsmålet
2	12	16	15,1 [10,3-20,9]	23 %
3	5	5,5	6,8 [4,4-9,5]	19 %
4	6	5	6,5 [4,2-8,9]	40 %
5	10	6,5	7,8 [5,0-10,5]	83 %
6	12	14	12,8 [8,1-17,8]	43 %
7	10	8	6,9 [3,1-11,2]	81 %
8	10	13	12,9 [8,2-19,0]	23 %

Bjørn

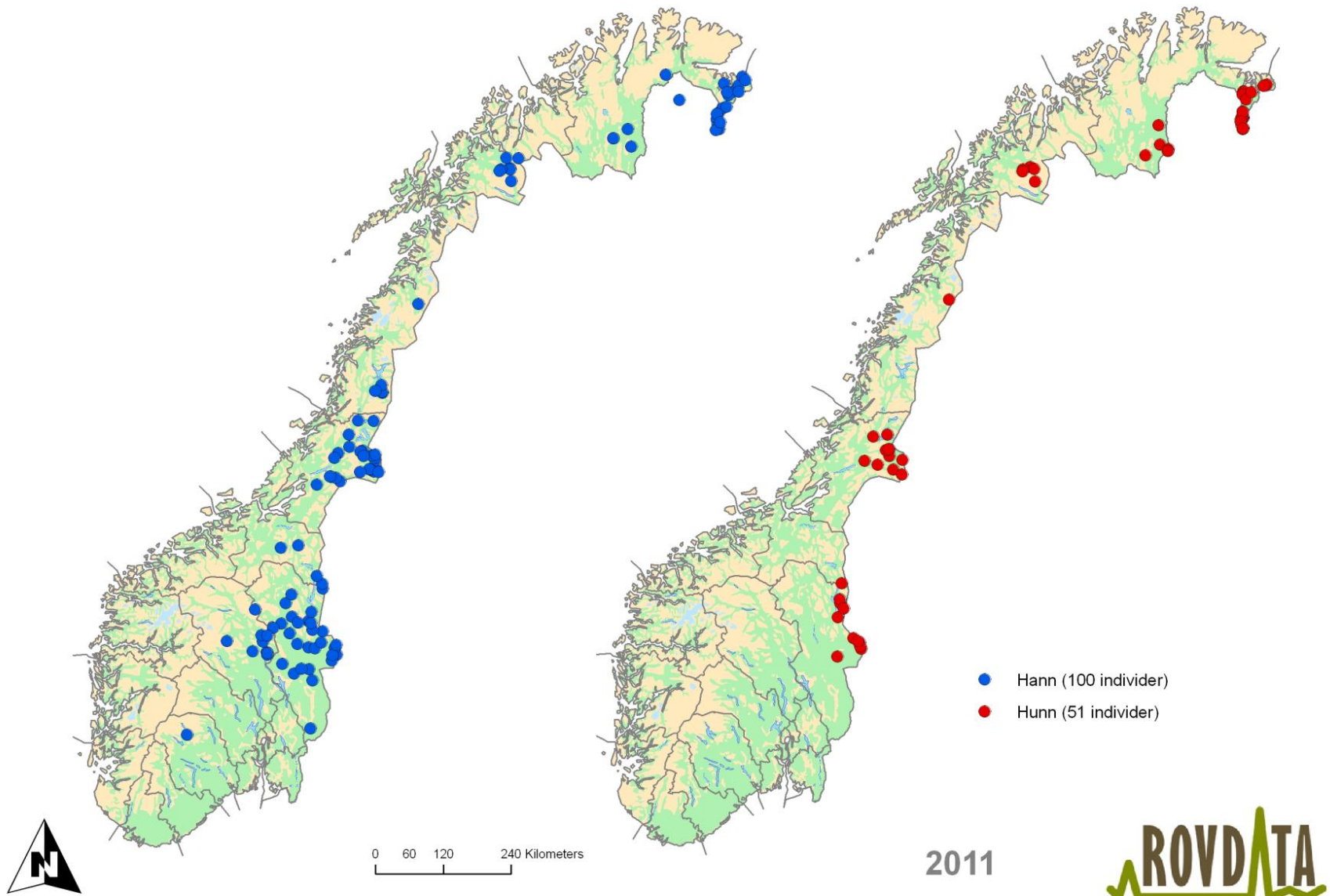


Bjørn – DNA 2011



- Minimum 151 individ
- 111 tidlegare påvist (74 %)
- Sannsynleg antal ynglingar i Noreg 2011: 5,9 (2 – 10,4)

Bjørn – DNA 2011



Kongeørn – Metodikk

- Ekstensiv del

Kongeørn i Noreg er overvaka ved å kartleggje noverande og tidlegare hekketerritorium over heile landet

- Intensiv del

Ei langsiktig hekkeovervaking av arten i tolv utvalte område

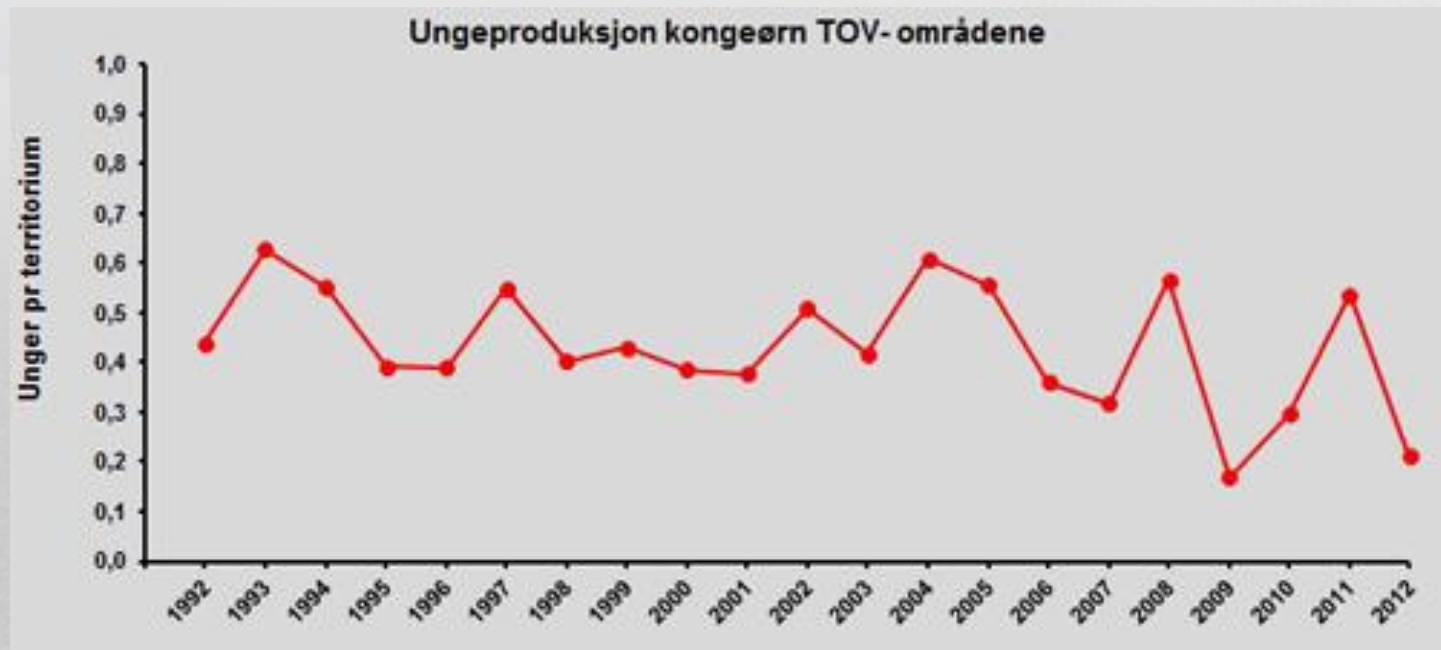
Kongeørn – Intensiv del

- Overvaking av ungeproduksjon og vaksenoverleving i representative område
- I etablerte TOV-område (raudt)
- Utvidast med seks nye område (blå)
 - 15 faste territorium



Kongeørn – Intensiv del

- Oppstart i 11 område våren 2012
 - Dårlig ungeproduksjon
- DNA-analysar vurderast



www.rovdata.no

Rovdata leverer overvåkingsdata og
bestandstal for gaupe, jerv, bjørn, ulv
og kongeørn i Norge til forvaltning, media
og publikum.

Foto side 1: Lars Krempig, John Linnell, Roy Andersen, Per Jordhøy, Espen Lie Dahl. Foto bakgrunnsbilde: © SCANDULV