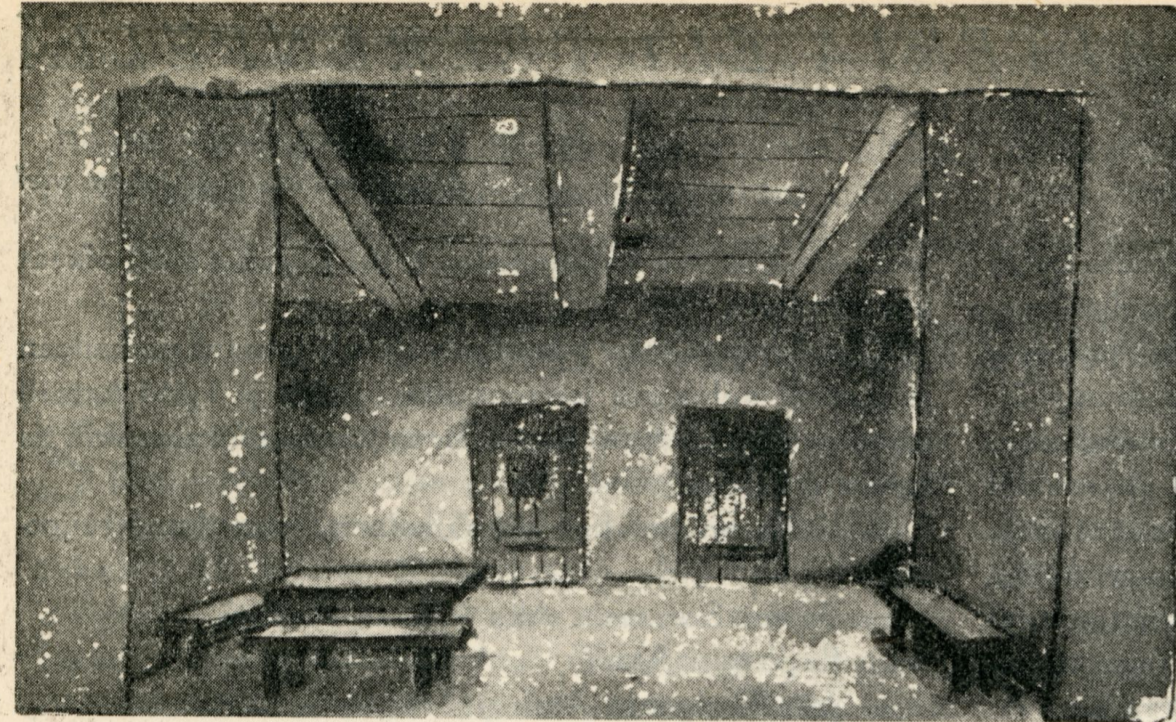


NÄYTTÄMÖASETUSKILPAILUSSA PALKITUT LUONNOKSET
LAURI HAARLAN „SYNTIIN”



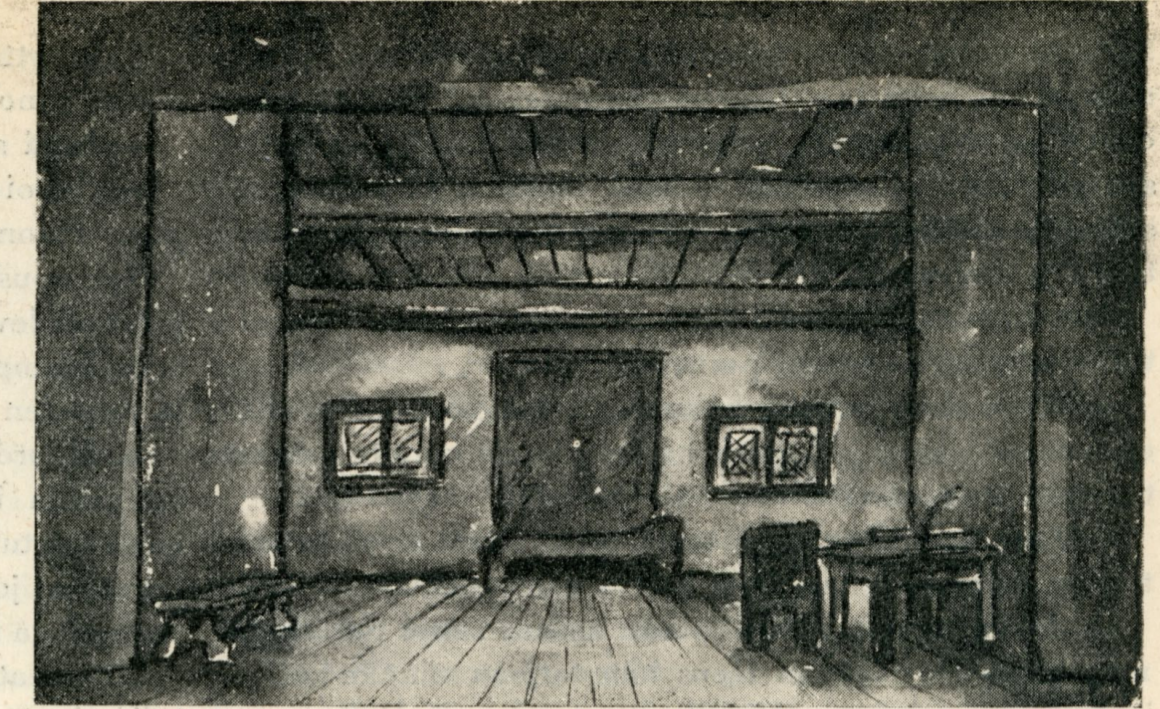
Hannes Närhi

I ja III näytös



Hannes Närhi

IV näytös



Hannes Närhi

II näytös

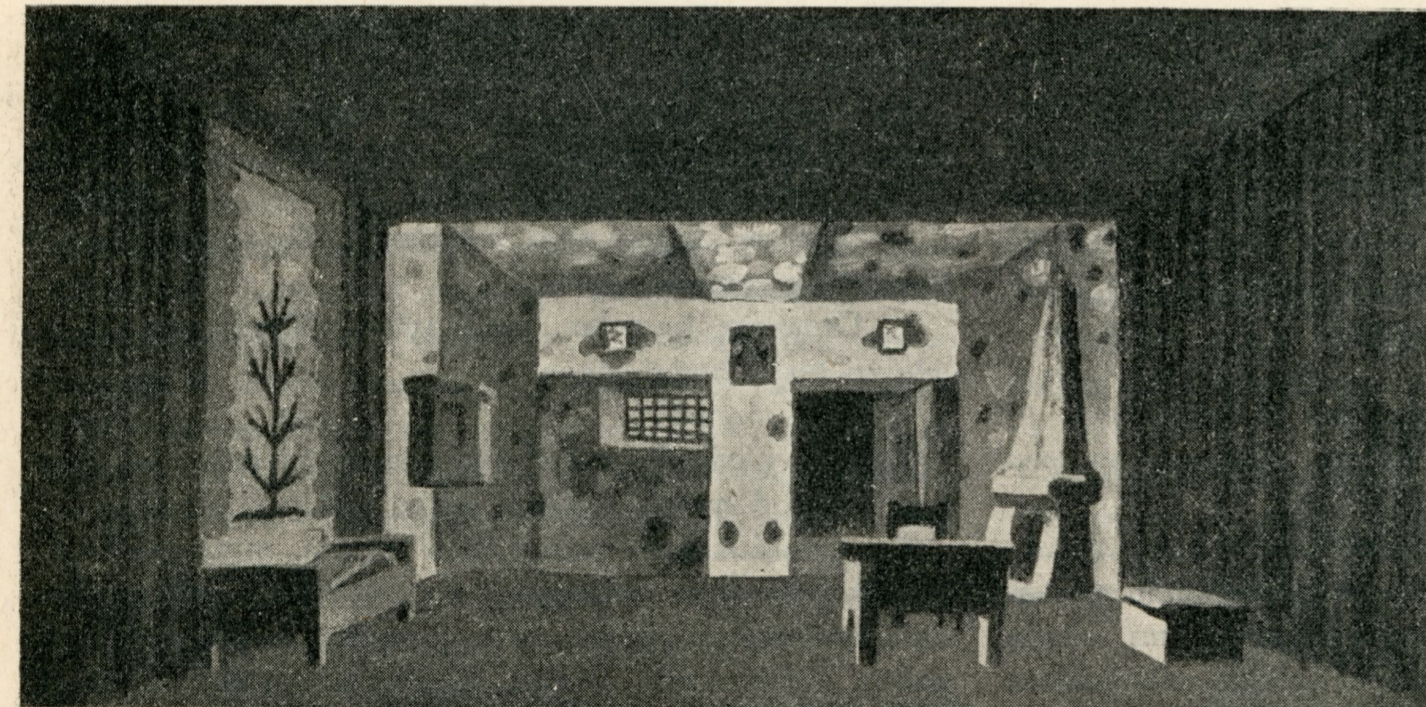
Ylhäällä: *Hannes Närhin* luonnokset, joiden silmäänpiirtävä yksinkertaisuus heti ilmaisee, että näyttämöasetuksessa on rajoitettu kaikkein välttämättömpään. Niiden käytännöllisyys ilmenee parhaiten siinä, että suorat sivukappaleet pysyvät kaiken aikaa paikallaan ja ainoastaan taustat vaihtuvat. Sisäkuvissa ovat katto ja peräseinä yhtenä kappaleena ja oviaukot ajatellaan olevan taustan ja sivuseinämien välillä. Ulkokuvassa ovat kirkonaita, portti, puut ja ristit kaikki samana maalattuna taustana. Sisääntulo aitauksen editse molemmilta puolilta. Portti avautuu näyttämölle päin, sen takana porrasaskelmat korokkeelle, joka ulottuu koko näyttämön poikki. Sininen ilmatausta. Luonnosten koruttoman herkästä väri-tyksestä ei kuvistamme valitettavasti saa mitään käsitystä. — Keskellä alhaalla: *E. Bertel-Nordströmin* luonnoksista ulkokuva, kokonaan naiivin alkeelliseen tunnelmaan viritetty. Valkealla taivaankannella kirkas sininen pilvirykelmä, hautausmaa risteineen ja sen takana oleva metsä heleän sinervissä ja punervissa keväisissä värisävyissä. Kirkon torni ja porttipylväät valkeat, iso tyyli-tylty kuusi kirkkaan viheriä.



Juho Kari

I ja III näytös

Keskellä ja alhaalla molemmin puolin: *Juho Karin* synti-ajatusta symbolisoivat luonnokset, joissa voimakkaasti tyyli-tyllyyden muodon ohella pääasiassa sinisiin sävyihin soinnutettu väri-tyks antaa leiman vapaasti sommitetuille näyttämökuville. I ja III näytöksen tuvan holvimainen rakenne tehostaa raskasta köyhäintupatuntua. Ulos johtava ovi perällä, joten vappukulkue tulee näkyviin. Taustalla IV näytöksen hautausmaa. Eräs ovista takan takana. II näytöksen sivuseinäminä mustat verhot, joita vastaan sängyn ja sen takana olevan seinäkudoksen kehys samaten kuin kirkasväri-tyks huoneen peräosa sitä selvemmin erottuvat. Samat mustat verhot ovat vielä IV näytöksenkin näyttämökuvassa sivustoja rajoittamassa, vaikka oikealla ne enimmäkseen ovatkin kirkon-aitauksen peitossa. Taustalla ruskeansävyinen hautausmaa valkoisine risteineen ja tummine puineen, jotka yhdessä taivaan syväsinisten ja kalmankeltaisten sointujen kera luovat mystillisen luonnontunnelman. — Yleisvalaistus kauttaaltaan sinisiin sävyihin suunniteltu.



Juho Kari
II näytös



E. Bertel-Nordström

IV näytös



Juho Kari
IV näytös