



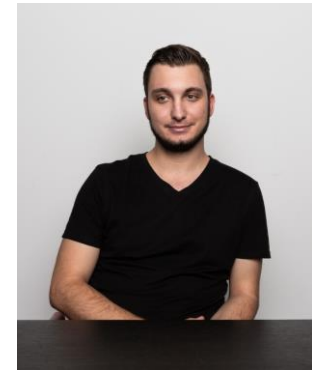
Technische Berufsschule Zürich TBZ

Höhere Fachschule
Sihlquai 101
8090 Zürich

 teleinformatik 20 Jahre
IT & Communications Solutions since 1999

Remote Access & Passwort Manager

Diplomand: Sandro Liechti
Klasse: ITSE17b
Schulexperte: Gerd Gesell
Firmenexperte: Daniel Lütold
Firma: Teleinformatik Services AG



Sandro Liechti

Ausgangslage

Die Firma Teleinformatik ist ein Dienstleister im IT-Bereich. Wir betreuen KMU Kunden und kümmern uns um ihre Umgebung. Somit ist es für uns auch wichtig einen Remotezugriff auf die Systeme der Kunden zu haben.

Projektauftrag

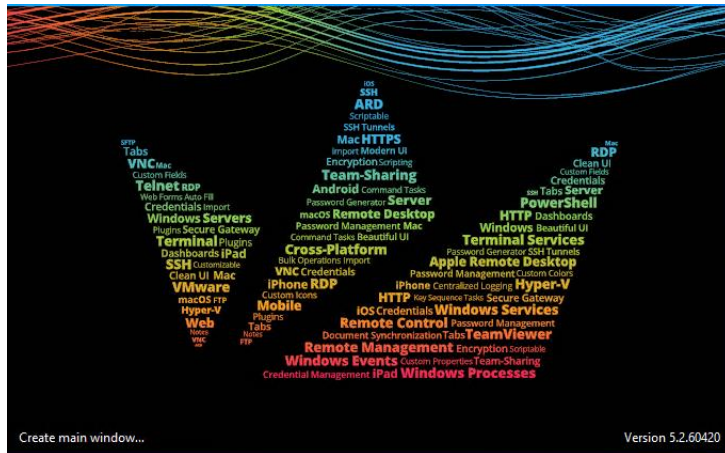
Bisher lief der Zugriff auf unsere Kundensysteme relativ unstrukturiert und auf diverse verschiedene Arten. Ziel der Arbeit ist es dies abzulösen und alles an einem Ort zu kombinieren.

Der noch grössere Punkt ist jedoch, dass unsere bestehende Passwortrichtlinie abgelöst

werden muss. Die Richtlinie ist zwar gut überlegt, jedoch ist es nicht tragbar, da die Passwörter einem Mitarbeiter nach Verlassen der Firma immer noch bekannt sind.

Deshalb ist hier das Ziel auf einen Passwortmanager zu setzen, damit wir in Zukunft auf kryptische Passwörter mit mindestens 64 Stellen setzen können, welche sich ein Mensch kaum merken kann.

Bereits kurz nach Beginn der Diplomarbeit wurde klar, dass ein produktives Umsetzen der Arbeit während der aktuellen Corona-Krise nahezu unmöglich ist. Den endgültigen Abschluss hierzu gab dann die nicht vergebene Kostenfreigabe nach der Vorstudie. Somit wurde entschieden, dass die ausgewählte Lösung als





Proof of Concept umzusetzen Dieser PoC wird in der virtuellen Testumgebung der Firma Te-
leinformatik gebaut und kann mit den normalen
Zugriffen zu den Kunden getestet werden.

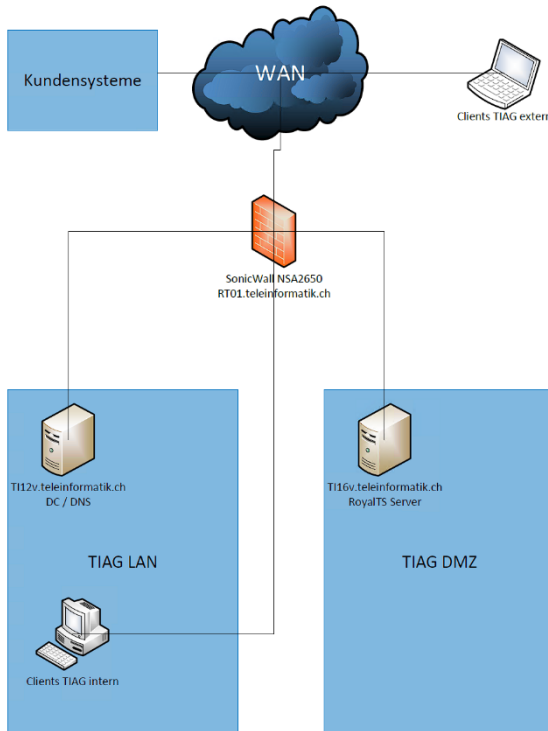
sobald in dieser Welt wieder etwas Ruhe ein-
gekehrt ist, können wir die Arbeit sofort umset-
zen.

Umsetzung PoC

Beim Aufsetzen und Konfigurieren der Lösung
in der Testumgebung wurde mir ziemlich
schnell klar, dass die Software zwar viele
Dinge verspricht aber nicht sehr viel davon ein-
halten kann. Während immer wieder sehr gute
Ansätze zu finden sind, gibt es auch diverse
Probleme welche man ohne eine Testinstalla-
tion niemals herausgefunden hätte. Der PoC
konnte zwar mit allen gewünschten Funktionen
umgesetzt werden, jedoch ist das keine Lö-
sung die ich mit gutem Gewissen so produktiv
einsetzen kann.

Fazit

Da die Konzepte für die Umsetzung bereits be-
stehen, werden wir intern noch eine andere
Software testen und voraussichtlich die pro-
duktive Umsetzung dann mit dieser machen.
Somit hilft uns die Arbeit, auch wenn wir sie
nicht 1 zu 1 produktiv umsetzen können trotz-
dem enorm weiter.



Evaluation

Nach der Erhebung der IST-Situation und dem
Festlegen der Ziele für das Projekt ging es an
die Lösungssuche.

Hier stachen vor allem zwei Softwares heraus,
da sie beide Funktionen dieser Arbeit in einem
anbieten. Die zwei Softwares waren zum einen
Devolutions Remote Desktop Manager inklu-
sive dem Devolutions Passwort Manager und
zum anderen Royal TS v5 in Kombination mit
Royal Server und Royal Passwords.

Nach dem Gegenüberstellen der Lösungen
ging RoyalTS als knapper Sieger hervor. Dies
vor allem aufgrund des deutlich tieferen Kos-
tenfaktors, was in der Businesswelt halt doch
eine sehr grosse Rolle spielt.

Konzepte

Auch wenn die Arbeit aufgrund der laufenden
Corona-Krise nur als PoC umgesetzt wird, wur-
den trotzdem bereits alle Konzepte für eine
produktive Umstellung erstellt. Das heisst

