

# SUOMEN GEOLOGINEN KARTTA

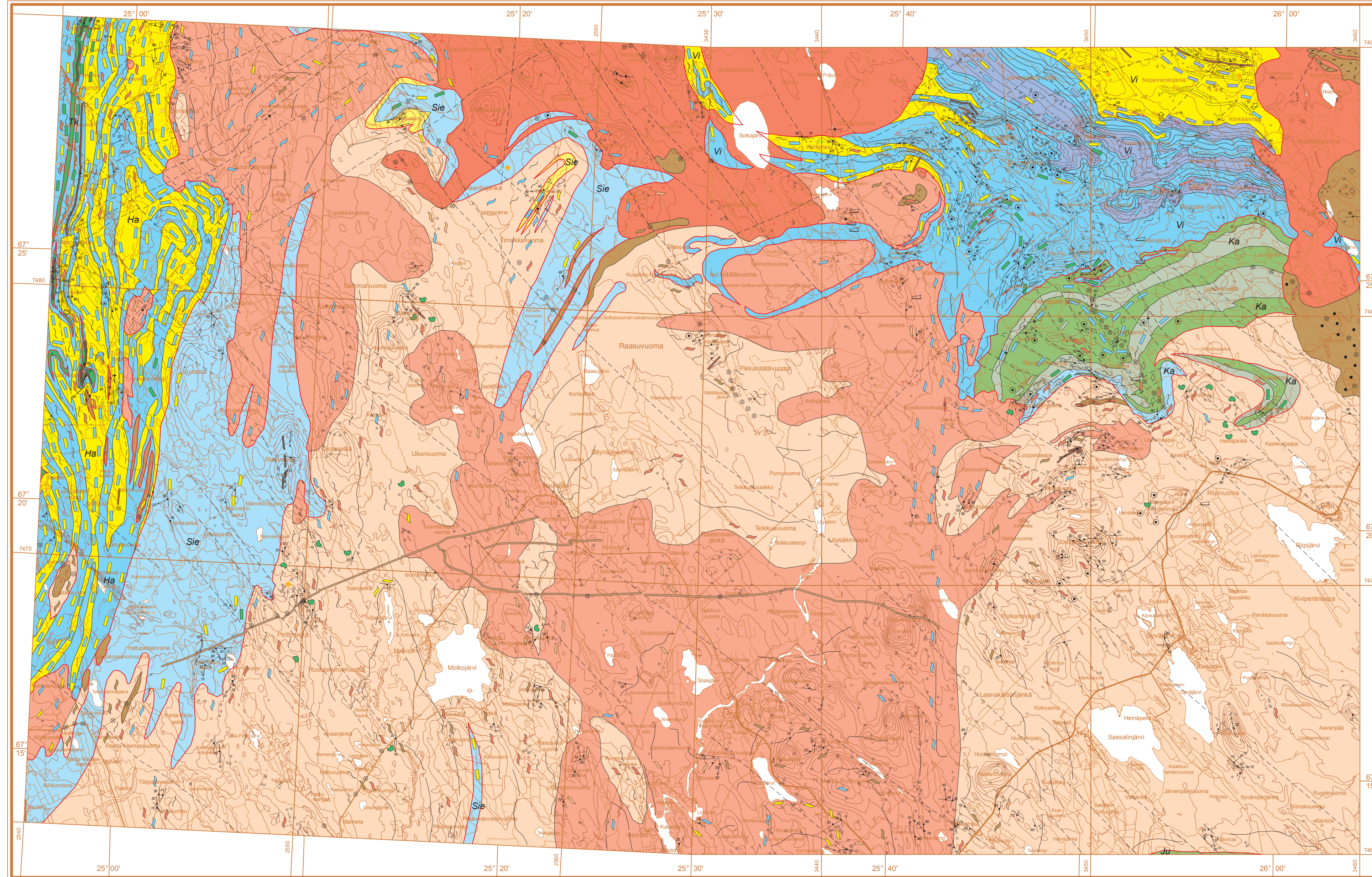
KALLIOPERÄKARTTA  
GEOLOGIAN TUTKIMUSKESKUS

# GEOLOGICAL MAP OF FINLAND

PRE-QUATERNARY ROCKS  
GEOLOGICAL SURVEY OF FINLAND

Lehti—2733+3711—Kierinki

Sheet—2733+3711—Kierinki



## MERKKIEN SELITYS - LEGEND

### KESKI-LAPIN GRANITOIDIKOMPLEKSI CENTRAL LAPLAND GRANITOID COMPLEX

#### INTRUSIIVIKIVÄ INTRUSIVE ROCKS

- Granittiä ja nebulittista migmalittia  
Granite and nebulitic migmatite
- Granittiä, monzogranittiä ja granodiorittia (2.13 Ga) / porfyriittistä granittiä, monzogranittiä ja granodiorittia  
Granite, monzogranite and granodiorite (2.13 Ga) / porphyritic granite, monzogranite and granodiorite
- Gabro tai diabaasi  
Gabbro or diabase
- Granodiorittia ja tonalittia / porfyriittistä granodiorittia ja tonalittia  
Granodiorite and tonalite / porphyritic granodiorite and tonalite
- Gneissimäistä, osaksi migmatittista tonalittia ja granodiorittia  
Gneissic, partly migmatitic granodiorite and tonalite
- Peltitsoalin-Kierinkiin hapan-emaksinen juoni (appiniittinen)  
Peltitsoali-Kierinki acidic-basic dike (appinitic)
- Pegmatittijuonia  
Pegmatite dikes
- Granitoidijuonia  
Granitoid dikes
- Mafisia juonia  
Mafic dikes
- Granittisuonia ja -juonia  
Granite veins and dikes
- Granitoidi- / gabrosuikiumia tai -jänteitä  
Granitoid / gabbro inclusions or relicts
- Killegneissia / arkoisgneissisulkiumia tai -jänteitä  
Mica gneiss / arkose gneiss inclusions or relicts
- Amfibolittisulkiumia  
Amphibolite inclusions

#### Sieppijärven sedimentogeenis-vulkaaninen sviitti (Sie) Sieppijärvi sedimentogenic-volcanic Suite (Sie)

- Migmatittista killegneissia  
Migmatitic mica gneiss
- Migmatittista arkoisgneissia  
Migmatitic arkose gneiss
- Ultramafisia juonia  
Ultramafic dikes
- Arkoisgneissi- / killegneissi- / amfibolittivälkerroksia  
Arkose gneiss / mica gneiss / amphibolite intercalations

### KESKI-LAPIN ALUE CENTRAL LAPLAND AREA

#### PALEOPROTEROZOISIA INTRUSIIVIKIVÄ PALEOPROTEROZOIC INTRUSIVE ROCKS

- Gabro / pyrokseenigabro / uralittigabro  
Gabbro / pyroxene gabbro / uralite gabbro
- Haaskalehdon tyyppi kerrosjuonia (2.2 Ga)  
Haaskalehto-type layered sills (2.2 Ga)

#### PALEOPROTEROZOISIA PINTAKIVÄ PALEOPROTEROZOIC SUPRACRUSTAL ROCKS

##### Takamaa muodostuma (Tk) Takamaa Formation (Tk)

- Amfibolittia, emäksistä vulkanittia  
Amphibolite, basic volcanic rock
- Ultramafisia juonia  
Ultramafic dikes
- Intermediaarisia vulkanittivälkerroksia  
Intermediate volcanic rock intercalations

#### Haisujupukan (Ha) ja Virtiovaaran (Vi) muodostumat Haisujupukka (Ha) and Virtiovaara (Vi) Formations

- Kvartsiittia ja arkoiskvartsiittia  
Quartzite and arkose quartzite
- Serisiittikvartsiittia  
Sericitic quartzite
- Arkoisgneissia ja kvartsiittia / migmatittista arkoisgneissia ja kvartsiittia  
Arkose gneiss and quartzite / migmatitic arkose gneiss and quartzite
- Sempeilitistä serisiitti-kloriittisusketta  
Serpentinitic sericite chlorite schist
- Peltitsoali magneittiprotektista kilie-kloriittisusketta  
Peltitic magnetite-bearing mica chlorite schist
- Killegneissia / migmatittista killegneissia  
Mica gneiss / migmatitic mica gneiss
- Pegmatittijuonia  
Pegmatite dikes
- Maasälpäporfyriittijuonia  
Feldspar porphyry dikes

- Kvartsijuonia  
Quartz dikes
- Granitoidijuonia  
Granitoid dikes
- Mafisia juonia  
Mafic dikes
- Ultramafisia juonia  
Ultramafic dikes
- Kvartsiitti- / serisiitti-kloriittisulkuvälkerroksia  
Quartzite / sericite schist intercalations
- Kilie-kloriittisulkue- / amfibolittivälkerroksia  
Mica chlorite schist / amphibolite intercalations
- Granittisuonia ja -juonia  
Granite veins and dikes

#### Karhulehdon (Ka) ja Juppuraavaaran (Ju) muodostumat Karhulehto (Ka) and Juppuraavaara (Ju) Formations

- Sarvivälkegneissia, hapanta-intermediaarisia vulkanittia  
Hornblende gneiss, acid-intermediate volcanic rock
- Amfibolittia, intermediaarisia-emaksista vulkanittia  
Amphibolite, intermediate-basic volcanic rock
- Killegneissia  
Mica gneiss
- Killegneissi- / kvartsiittivälkerroksia  
Mica gneiss / quartzite intercalations
- Emäksisiä / intermediaarisia vulkanittivälkerroksia  
Basic / intermediate volcanic rock intercalations
- Granittisuonia ja -juonia  
Granite veins and dikes

#### MUITA KARTTAMERKKEJÄ OTHER SYMBOLS

- Andalusitit  
Andalusite
- Silmamintit  
Sillimanite
- Sillimaanit  
Sillimanite
- Granatit  
Garnet
- Staurolitit  
Staurolite
- Kordieritit  
Cordierite
- Fuksiittit  
Fuchsite
- Biotiittiporfyroblasteja  
Biotite porphyroblasts
- Epidootit  
Epidote
- Kloriittit  
Chlorite
- Karbonaattia tai kalkkisiilikattia  
Carbonate or calc-silicate
- Mantelirakenne  
Amygdaloidal rock
- Kerrosjuonia  
Bedding
- Pysty kerrosjuonia  
Vertical bedding
- Liuskeisuus  
Foliation
- Pysty liuskeisuus  
Vertical foliation
- Vivaus  
Lineation
- Liuskeisuus ja vivaus  
Foliation and lineation
- Poimukseli  
Fold axis
- Litostraigrafin tai litodeemisen yksikön raja  
Lithostratigraphic or lithodemic unit boundary
- Kviliärajat  
Lithologic contact
- Siirros tai ruihe  
Fault or fracture
- Anomaaliset kulkumat magneettisilla kartalla  
Trend lines on magnetic maps
- Toppi ristikerroksista / kerrallisuudesta  
Top from cross bedding / graded bedding
- Paljastuma  
Outcrop
- Rakka  
Block field
- Lohkareikko  
Local boulders
- Lohkare  
Boulder
- Kairareikä  
Diamond drill hole

© GEOLOGIAN TUTKIMUSKESKUS, ESPOO 2006  
© GEOLOGICAL SURVEY OF FINLAND, ESPOO 2006

POHJAKARTTA © MAANMITTAUSLAITOS, LUPA No 13/MYY/06  
BASE MAP © NATIONAL LAND SURVEY OF FINLAND, LICENCE No 13/MYY/06  
ISBN 978-951-690-981-6

Mittakaava 1 : 100 000 Scale  
5 km

Laatinut } Jukka Vaananen  
Compiled by } GTK, Rovaniemi

GIS-toteutus } Soili Ahava  
GIS-production } GTK, Rovaniemi  
Pohjakartan toteutus } Soili Ahava  
Base map production } GTK, Rovaniemi