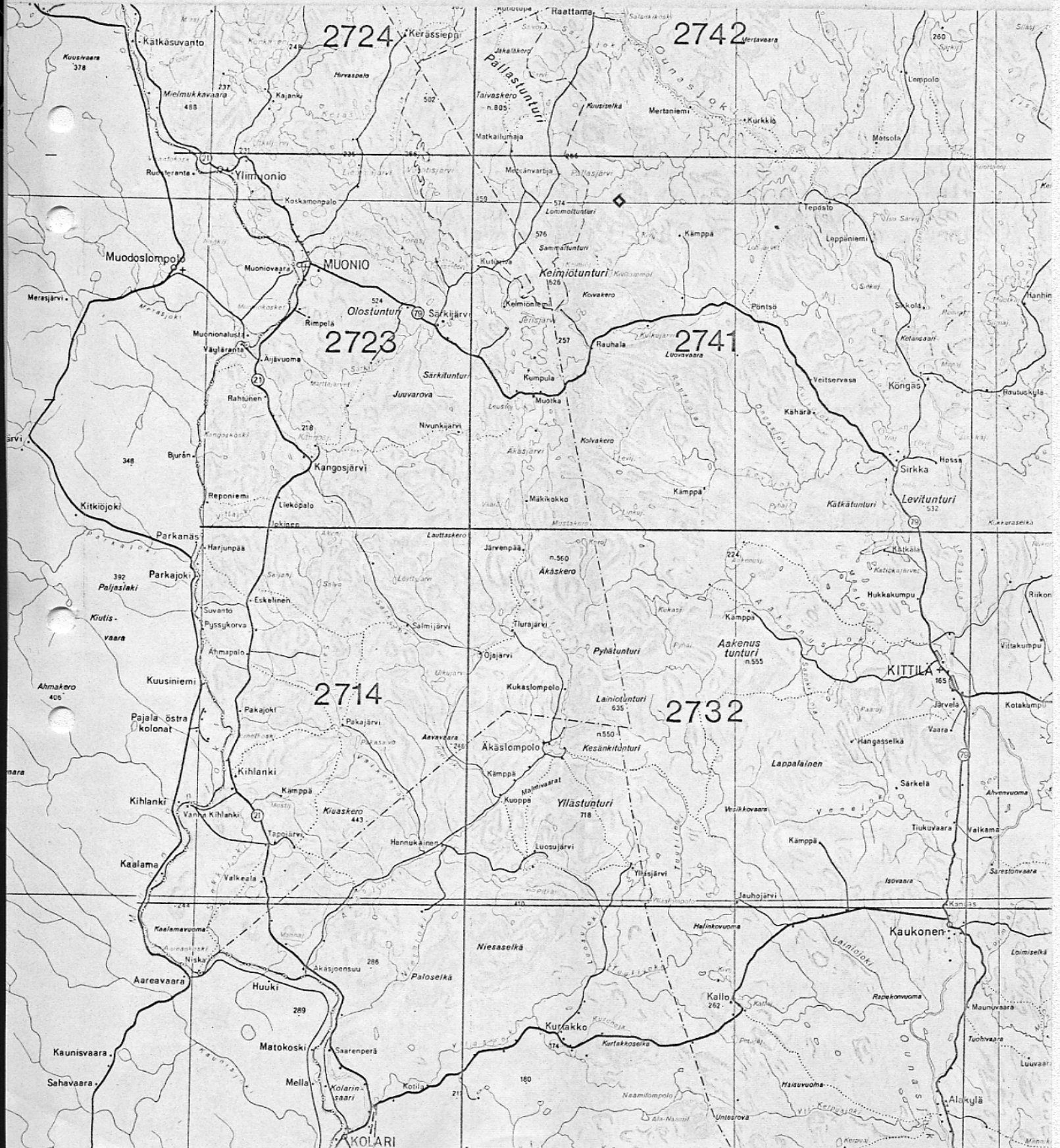


KAIVOSLAIN 19 §:N MUKAINEN TUTKIMUSTYÖSELOSTUS

KITTILÄ, Matorovä 1

2741 06

1:400 000



SELOSTUS VALTAUSALUEELLA SUORITETUSTA TUTKIMUSTYÖSTÄ

- Lähtötiedot** Valtausalue sijaitsee Kittilän kunnassa, Pallasjärven eteläpuolella. Lähtökohtana alueen tutkimuksille on ollut v. 1971 Outokumpu Oy:lle tulleet kaksi kansannäytettä (Hans Pietikäinen, kn 432/71-5 ja 432/71-6). Näytteet olivat karsikivilohkareita, jotka sisälsivät runsaasti kuparikiisua.
- Tutkimukset** Valtausalueella, sen voimassaoloaikana, sekä valtausalueen välittömässä ympäristössä on tehty:
- 1 Geologista kartoitusta ja lohkare-etsintää v. 1975. Alueen kallioperä koostuu pääasiallisesti graniiteista ja gneisseistä. Tutkimusalueen poikki kulkee lisäksi amfiboliiteista ja karsikvarssiitista koostuva vyöhyke. Tämän vyöhykkeen poikki on kaivettu tutkimusojja (M 20), jossa esiintyy paikoin runsaasti magneettikiisua, mutta vain satunnaisesti kuparikiisua. Alueen kallioperäkartta on liitteenä 2.
 - 2 Geofysikaalinen mittaus 1976, joka käsitti magneettisen ja sähköisen mittauksen. Mittaustulokset ovat liitteinä 3 ja 4.
 - 3 Maaperägeologisia töitä, joissa moreenin kuljetussuunnaksi saatiin n. 180°.
 - 4 Geokemiallista näytteenottoa valtausalueella esiintyvän sähköisen anomalian päällä. Näytteet (30 pistettä) otettiin täryporalla. Tulokset jäivät vaatimattomiksi.
- Yhteenveto** Tutkimusalueelta on paikallistettu magneettikiisua sisältävä vyöhyke, jossa arvometallien määrä on merkityksetön. Tutkimustulokset eivät anna aihetta jatko-toimenpiteisiin.
- Tuomo Korkalo*
Tuomo Korkalo
tutkimusgeologi

LIITTEET

- 1 Valtauskartan jäljennös
- 2 Geologinen kallioperäkartta 1:20 000
- 3 Magneettinen kartta 1:20 000
- 4 Sähköinen kartta 1:20 000

24° 15' Nak = -4

KITTILÄ

Liite 1 -22m 4
Nak = -5v 24° 2

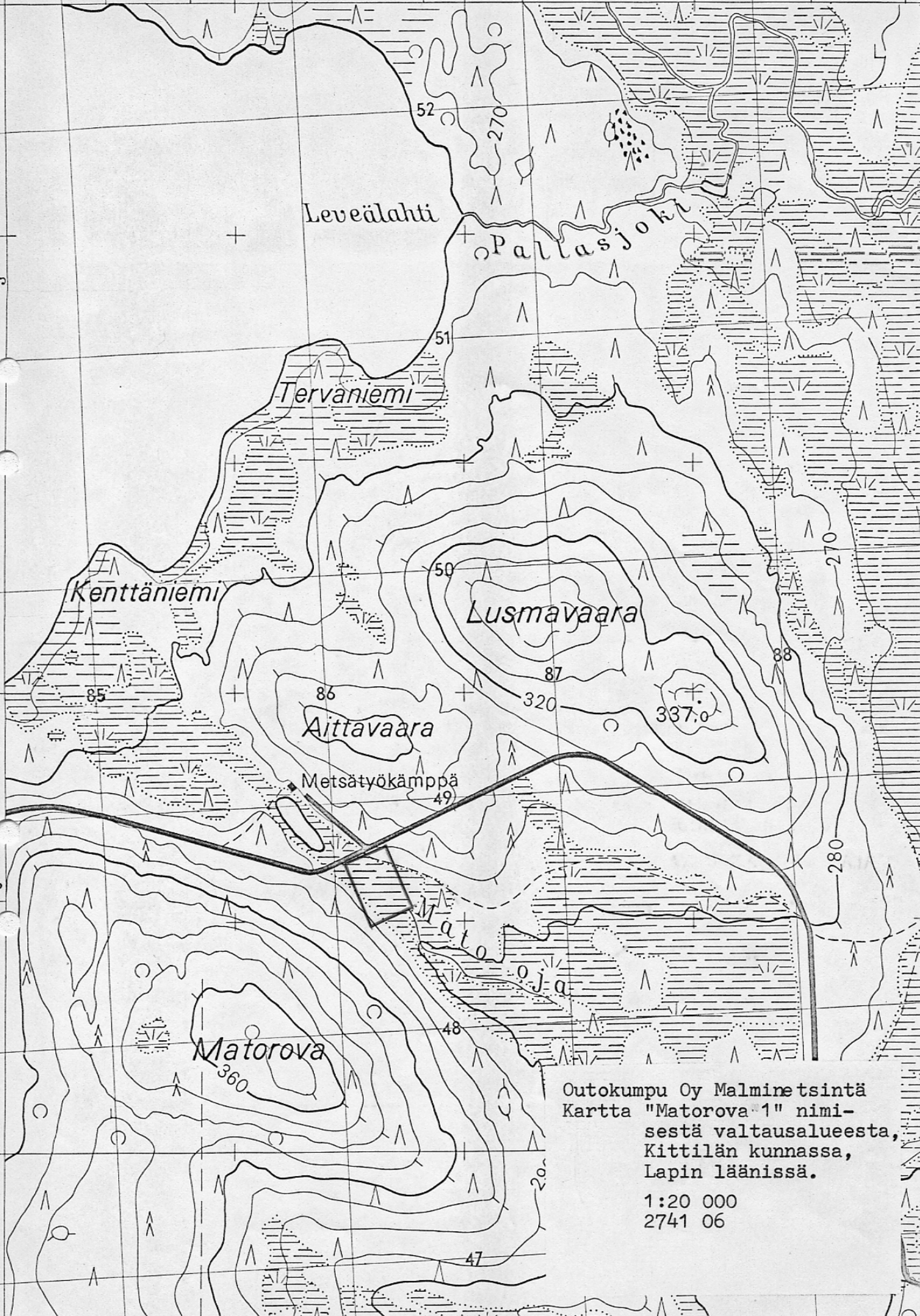
Pallasjärvi 267.0

Raattamaan

68° 00'

7 545

510
7 549
7 546
7 547



Outokumpu Oy Malminetsintä
 Kartta "Matorova 1" nimi-
 sestä valtausalueesta,
 Kittilän kunnassa,
 Lapin läänissä.

1:20 000
 2741 06

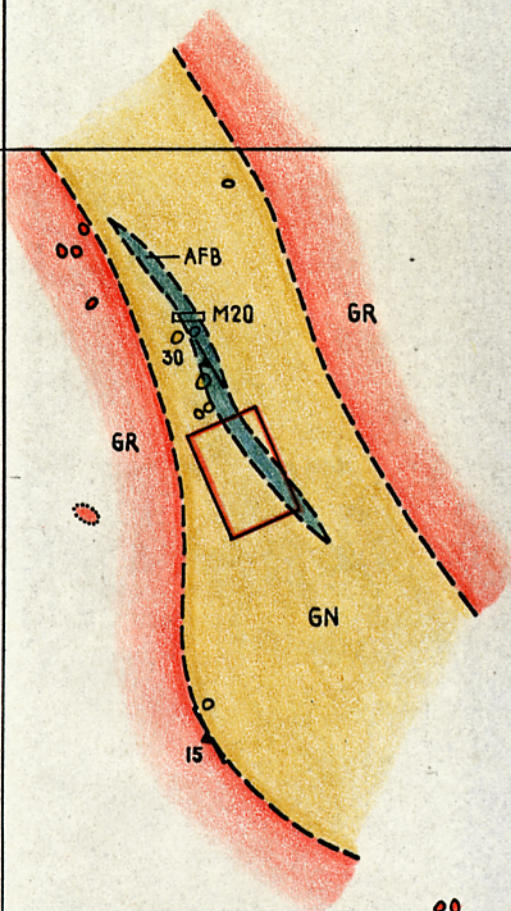
Y 511

Y 513

X 7549

X 7547

X 7545



- GRANIITTI
- GNEISSI
- AMFIBOLIITTI-KARSIKVARTSIITTI
- VALTAUSALUEEN RAJA
- TUTKIMUSOJA
- 15
LIUSKEISUUS

Outokumpu Oy Malminetsintä
 Kivilajikartta 1:20 000
 Kittilä, "Matorova 1"
 2741 06

7 550
50.00

Pallasjärvi 267.0

7 540

7 547

Raattimaan
68°
06'

7 545

Leveälähti

Pallasjoki

Tervaniemi

Kenttäniemi

Lusmavaara

Aittavaara

Metsäenkämpä

337.0

Ojja

Matorova

Outokumpu Oy Malminetsintä
Magneettinen kartta
1:20 000
Kittilä, "Matorova 1"
2741 06

50.00
Pallasjärvi 267.0
7.547
Raatinnaan
7.545



Outokumpu Oy Malminetsintä
 Sähköinen kartta
 1:20 000
 Reaalikomponentti
 Kittilä, "Matorova 1"
 2741 06