

CLASE 2 /

Mantenimiento
de espacios
verdes



TEMA

La importancia de los Espacios Verdes.

OBJETIVOS

- ✓ Conocer el concepto de “espacios verdes”.
- ✓ Reconocer y valorar la importancia de los espacios verdes para la vida en la Tierra.



DESARROLLO DE LA CLASE

Vamos a comenzar nuestra clase pensando en la siguiente situación: si a una persona le mostramos dos imágenes de alguna ciudad (las pueden ver más abajo) y les damos a elegir en cuál de los dos lugares le gustaría estar en una tarde veraniega

¿Qué les parece que responderían? ¿Qué responderías vos en este momento?

1



2



Pues bien, la gran mayoría de las personas no dudaría en decirnos que en la segunda imagen. **¿A quién no le gusta pasear por un parque verde, andar en bicicleta o leer un libro o tomar mate a la sombra de un árbol?**

Este juego de imágenes nos va a permitir hablarles de las ciudades. Las **ciudades** con más **zonas verdes** favorecen la unión entre las personas y relaciones sociales, ya que esos espacios, como la plaza que vemos en la imagen, son **puntos de encuentro** para compartir y crear vínculos entre los habitantes de la ciudad.

Además, los **espacios verdes** afectan de manera positiva en el comportamiento de los habitantes, de todos nosotros: los parques urbanos motivan y fortalecen las relaciones entre los vecinos, se estrechan los vínculos comunitarios y se fomenta el sentido de **identidad** hacia la comunidad.



Hablábamos en el párrafo anterior afectan de manera positiva a las personas. Pero **¿Qué son los Espacios Verdes?**

DEFINICIÓN: UN ESPACIO VERDE, TAMBIÉN CONOCIDO COMO ZONA VERDE O ÁREA VERDE, ES UN ÁREA DELIMITADA EN EL QUE HAY VEGETACIÓN. PUEDE SER UN BOSQUE, UNA JUNGLA, UN PARQUE O UN JARDÍN, PERO DEBE ESTAR DELIMITADO Y TENER VEGETACIÓN.

Cuando hablamos de **espacios verdes urbanos** nos referimos a aquellos que se encuentran dentro de una **ciudad o una aglomeración urbana**.

Estos **espacios verdes** pueden distinguirse en **dos tipos**:

- ✓ **Espacios verdes naturales:** son los que se han desarrollado de forma natural, sin que el hombre intervenga.
- ✓ **Espacios verdes no naturales:** son los que han sido creados por el hombre y su origen coincide con el momento en que las áreas verdes naturales empezaron a decrecer, a disminuir

De la **definición** de espacios verdes podemos rescatar la importancia que tienen las plantas en el mantenimiento de **la vida en el planeta**.

Les invito a leer la **siguiente lámina**, para que comprendamos por qué las plantas son fundamentales:

La importancia de las plantas en el mantenimiento de la vida en la Tierra.

- Captan energía solar y elaboran materia orgánica.
- Liberan oxígeno a la atmósfera.
- Absorben el dióxido de carbono de la atmósfera
- Incorporan sustancias inorgánicas
- Regulan el clima
- Participan en el ciclo del agua
- Ofrecen multitud de hábitats
- Protegen el suelo contra la erosión



De la misma manera podemos hablar de la importancia de los árboles, tanto en su medio natural como en las ciudades, tal como lo podemos leer en la siguiente **infografía:**



¿Para qué sirven los arboles?

- ✓ En una hora, una hectárea arbolada produce **oxígeno** para 40 personas.
- ✓ Envían la **humedad** del ambiente a los mantos acuíferos y aumentan el agua subterránea, la cual es extraída como **recurso humano**.
- ✓ Impactan en el **estado de ánimo** de las personas. Generan sentimientos de seguridad, privacidad y es muy relajante.
- ✓ Modifican el clima de un lugar al reducir **las temperaturas**.
- ✓ Pueden almacenar hasta **6 toneladas de CO** por individuo.
- ✓ Absorben y bloquean **el ruido** del ambiente urbano
- ✓ Los árboles pueden llegar a aumentar hasta un 15% **el valor** de bienes raíces.

Si juntamos la información que tanto la lámina como **la infografía** nos demuestran, podemos decir que el beneficios de los espacios verdes en general como de los árboles en particular son muy **beneficiosos** para el desarrollo de nuestra vida en las ciudades, ya que, como dice la siguiente imagen:



¿Sabías que las plantas y los árboles nos traen los beneficios que repasamos?



¿Qué se te ocurre que podría pasar en una ciudad, en un continente, en un planeta sin árboles, sin vegetación?

Podemos charlar de este tema en nuestra clase de **WhatsApp**.



Entonces, es indudable que **la Vegetación** mejoran las condiciones medioambientales en las ciudades

La contaminación del aire, el calentamiento urbano y los episodios con temperaturas extremas en verano e invierno son algunos de los **problemas** a los que se enfrentan las ciudades de hoy.

La creación de una **capa de biodiversidad urbana** (es decir de vegetación de muchos tipos) es la **solución** a estos problemas, ya que contribuyen notablemente a la mejora de las condiciones medioambientales en las ciudades de muchas maneras:

Primero. Las cubiertas verdes actúan como **sumideros** de CO₂, el gas responsable del **cambio climático**. Por cada cubierta verde de 100m² se reduce hasta 1.8 Tn al año, el gas responsable del **efecto invernadero**. Además, instalar 100 m² de cubierta vegetal en lo alto de los edificios puede producir el oxígeno que necesitan 100 personas al año.

El polvo contaminante emitido por 15 coches al año puede ser retirado si contamos con 100 m² de cubierta vegetal (una manzana estera) ya que las hojas de las plantas de los **tejados ecológicos** retienen estas partículas nocivas en su superficie.

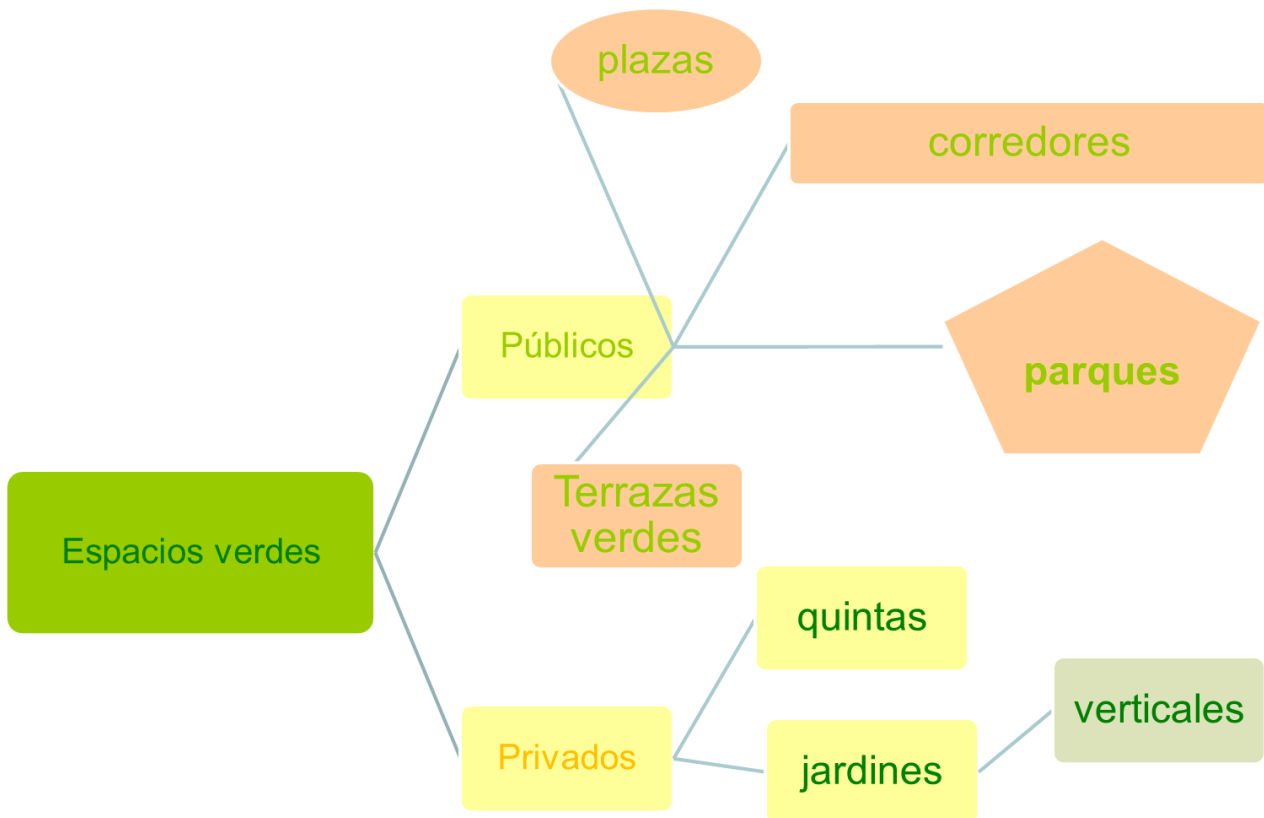
Segundo. Los espacios verdes pueden reducir la temperatura ambiente de las ciudades hasta 1°C, disminuyendo la isla de calor urbana y, por lo tanto, el nocivo smog de las ciudades. En este sentido, tener ambientes urbanos 1° C más frescos implica evitar la **formación del nocivo Ozono** que se dispara en episodios de calor intenso.

Otro de los beneficios de los tejados verdes es la retención del **40% del agua** de lluvia. También, pueden retrasar 18 minutos el pico de agua en episodios de lluvias intensas, lo que evita el colapso de los sistemas de drenaje urbanos.

Finalmente, **la Organización Mundial de la Salud** dice que debe haber 9 m² de áreas verdes por habitante de mínima, como superficie óptima ha establecido entre 10 y 15 m² por habitante. Algunos estudios muestran la mala distribución de los espacios verdes en nuestras ciudades como símbolo de inequidad de desigualdad.

Cada vez que el gobierno anuncia que se construirá un nuevo parque la noticia es muy difundida y celebrada. **¿Cómo están distribuidos los espacios verdes en tu ciudad, en tu barrio?** Te invito a hacer un recorrido mental o a buscar **un mapa** de tu ciudad para ver dónde se ubican los espacios verdes y si se distribuyen de igual manera por toda la ciudad. Retomaremos esto en nuestro grupo de **WhatsApp**.

Ahora que ya definimos los espacios verdes y la sabemos de su importancia, vamos a ver **un tipo de clasificación** de estos espacios:





¿Les parece que veamos algunos ejemplos teniendo en cuenta nuestra ciudad y el Partido de La Plata?

Podemos hablar de ellos en nuestro grupo, su tienen dudas.

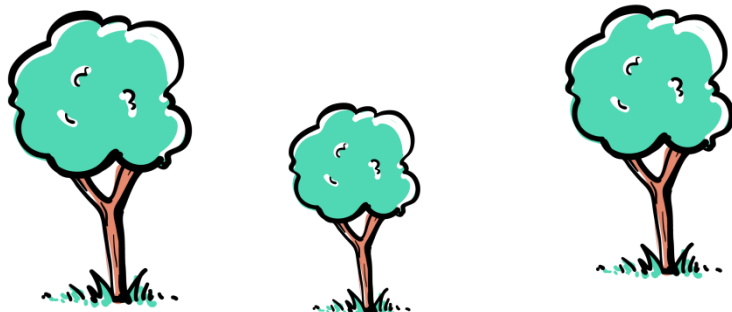
Ambito ecológico	Espacio verde	Superficie mínima	Radio de influencia	M2/ hab.	Ejemplo
Natural	Parque natural	+ a 100ha.	+ de 5 km	2	Parque Pereyra
Transición	Parque Periurbano	+ 10 ha	1 a 2 km	2	Ramblas circunvalación
Urbano	Parque urbano	5-10 ha	10-20 cuabras	2	Parque San Martín
	Plaza de barrio	1-2 ha	5-10 cuabras	1,5 m	Plaza Belgrano
	Plazoleta vecinal	0.1-0,5 ha	1-5 cuabras	1.5	San Ponciano

En el mundo se viene desarrollando el crecimiento de terrazas verdes y jardines verticales como forma de aumentar las áreas verdes en zonas urbanas superpobladas.



¿Te gustaría buscar en internet algunas imágenes y mostrarlas en el grupo de whatsApp?

En la próxima clase aprenderemos más detalladamente sobre ellos.



Actividad



Luego de haber realizado la lectura sobre lo que son los **espacios verdes** y su importancia en las ciudades y para la vida de todos nosotros, vamos a compartir la siguiente actividad:

Les invito a ver en **YouTube** un video que se llama “**La importancia de los parques y los jardines en la naturación urbana**” de la Universidad Politécnica de Madrid. Podés hacer **click** en el siguiente link para verlo:

<https://youtu.be/JiEvLgmDfMQ>

Luego de ver el video y con la lectura que hicimos de la clase vamos a responder la siguiente pregunta **¿Cómo podemos concientizar a nuestros futuros clientes (públicos o privados) sobre la importancia de cuidar y aumentar sus áreas verdes? ¿Qué podrías decirles? ¿Con qué argumentos tratarías de explicarle la importancia de estos espacios?**

Esperamos tu respuesta ya sea en **un texto o en un audio** en nuestro grupo de **WhatsApp**. ¡Sin miedo!! Los argumentos y las respuestas están en el desarrollo de la clase y en el video. ¡Nos leemos en el celular!



Recomendaciones para la resolución de la actividad

- ✓ Lee el texto de la clase y tomá algunas **notas** aparte, en una hoja o cuaderno.
- ✓ Mirá el video y también tomá nota de lo que **escuches**.
- ✓ Con las notas que tomaste armá tu **respuesta**. Podes escribirla en el cuaderno y copiarla en **el WhatsApp** o escribirla y leerla.
- ✓ La respuesta no puede ser muy extensa, **4 o 5 renglones**, un minuto y medio de audio.
- ✓ No dejes de **escuchar** o leer lo que responden tus compañeros.



CIERRE DE LA CLASE

En esta clase comenzamos con los contenidos formales del tema del curso, después de la clase 1 en la que nos presentamos y trabajamos con **nuestros saberes previos**.

El tema central que desarrollamos tuvo que ver con la **definición de espacios verdes**, con algunos ejemplos sobre los mismos y sobre su importancia para el mantenimiento de la vida. También vimos algunos ejemplos de espacios verdes urbanos, por ejemplo, en nuestra ciudad.

Es importante realizar la actividad en cada clase y subirla **al whatsapp** ya que es la forma en que vamos a ir aprendiendo. No te quedes con dudas, tenés el grupo para hacer todas las preguntas que quieras y estaremos para responderte. **Ninguna pregunta es mala**, a veces tu duda puede ser la de otros compañeros y tu participación nos ayuda a aclarar temas a todos.

Una vez que desarrolles la actividad, te invitamos a completar la **autoevaluación**.



AUTOEVALUACIÓN

Como adelantamos en la **clase 1**, cada material va a tener un apartado de autoevaluación sobre lo que nos pareció cada clase y sobre cómo resolvimos las actividades. Nos interesan sus respuestas para **mejorar cada clase** y para que ustedes puedan hacer un repaso de lo aprendido antes de pasar a la siguiente clase.

Por esta razón, les pedimos que hagan **click** en el siguiente **link** donde encontrarán un cuadro similar al de la clase 1. Allí podrán marcar las opciones que les parezcan.

Click aquí:

<https://forms.gle/una5mzwyXSExMBq29>

AUTOEVALUCIÓN DE LA CLASE			
ACERCA DE LA CLASE	SÍ	NO	¿POR QUÉ?
¿Tuviste dificultades para acceder al material? (por el celular o por otros medios)			
¿Tuviste dificultades para leer el material escrito?			
¿Crees que hay relación entre el tema de la clase y la actividad propuesta?			
Otras observaciones que quieras realizar.			
ACERCA DE LAS ACTIVIDADES	SÍ	NO	¿POR QUÉ?
¿Te resultó complicado realizar la actividad?			
¿Tuviste dificultades para enviar tu actividad por WhatsApp?			
¿Te diste un espacio para revisar lo realizado antes de entregar?			
Otras observaciones que quieras realizar.			

¡Nos vemos en una semana! Hasta la clase 3!