

VAD ÄR INTELLEKTUELL FUNKTIONSNEDSÄTTNING?



Presentationsrunda



- Vad uppskattar du mest hos ditt barn?
- Vad oroar du dig över?



Begrepp

- Intellektuell funktionsnedsättning
- Funktionsvariation
- (Psykisk) utvecklingsstörning
- Begåvningshandikapp
- Förståndshandikapp
- Bildbar och obildbar



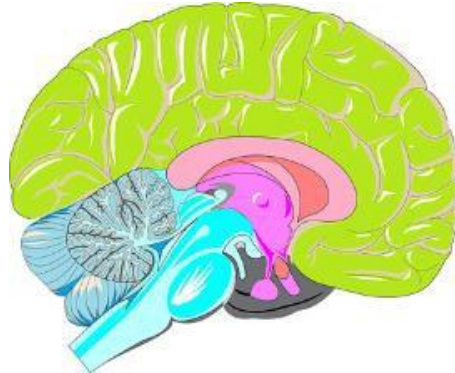
<https://www.youtube.com/watch?v=1kJCYgscww>



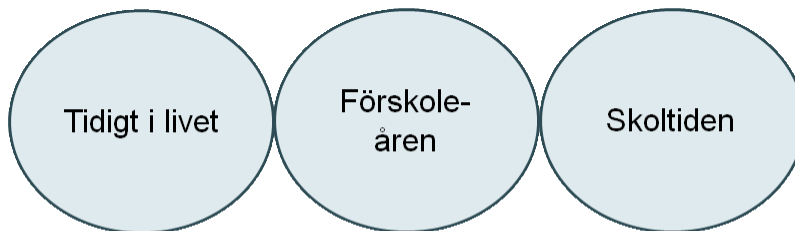
Kognition

Det vi gör med hjälp av hjärnan, till exempel:

- Tänker
- Lär oss
- Minns
- Planerar
- Löser problem
- Fattar beslut



Upptäckt



Barnet utvecklas som andra, men långsammare.
Barnet når inte lika långt i sin utveckling.



Tänkandet utvecklas från konkret till abstrakt exempel 1



Känna igen
en boll



Förstå/säga
"boll"



Skriva/läsa
B-O-L-L



Tänkandet utvecklas från konkret till abstrakt exempel 2



Här och nu



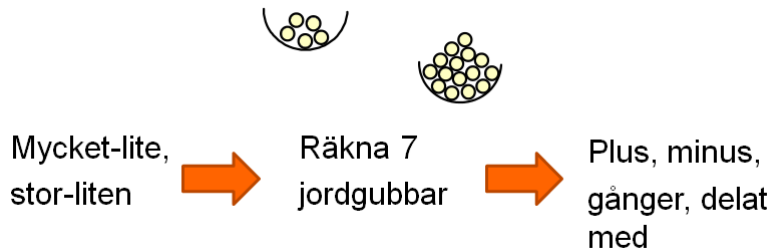
Förut-nu-
sedan, igår-
idag-imorgon



Veckodagar,
klockan,
månader



Tänkandet utvecklas från konkret till abstrakt exempel 3



Nivåer av intellektuell funktionsnedsättning

- Mycket svår och svår
- Medelsvår
- Lindrig



Svår	Medelsvår	Lindrig
Känna igen en boll	Förstå och säga boll	Skriva och läsa B-O-L-L
Här och nu	Förut-nu-sedan Igår-idag-imorgon	Veckodagar Klockan Månader
Mycket-lite Stor-liten	Räkna 7 jordgubbar	Plus Minus Gånger Delat med



<https://www.youtube.com/watch?v=8OKItAM5fx4>



Så min 14-åring med medelsvår intellektuell funktionsnedsättning är som ett förskolebarn?

Nej!



Områden som påverkas: Abstrakt tänkande

Orsak – verkan

- Vad händer om jag puttar lillebror nerför trappan?

Hypotetiska resonemang

- Vi *kanske* ska åka till fjällen.

Abstrakta resonemang

- Vad är det för skillnad mellan avundsjuka och svartsjuka?



Områden som påverkas: Minne och inläring

Mindre utrymme i arbetsminnet och behöver därför

- Lite information i taget
- Visuellt stöd, till exempel bilder
- Upprepning



<https://www.youtube.com/watch?v=mdMhseyX0-0>







Områden som påverkas: Känslostyrning

- Har känslor som alla andra
- Skilja på egna och andras känslor
- Känna igen och förstå känslor
- Reglera känslor



Områden som påverkas

- Tidsuppfattning 
- Personlig omvårdnad och vardagssysslor 
- Motorik 
- Samspel och kommunikation 

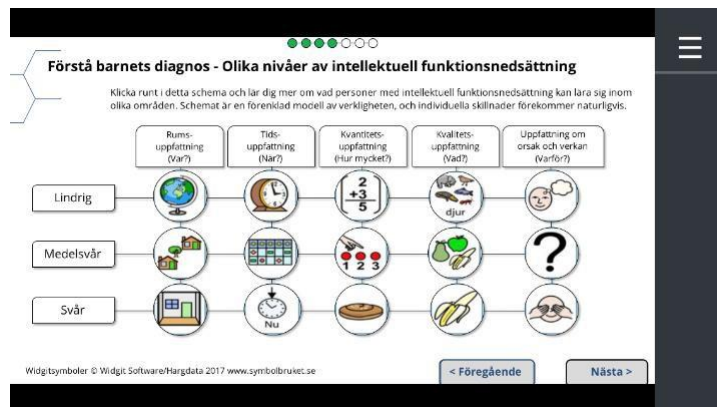


Områden som påverkas: Hantering av pengar

- Pengar är abstrakt och kräver vissa kunskaper i matematik



Olika nivåer av intellektuell funktionsnedsättning



Tilläggsdiagnoser

- ADHD
- Autism
- Cerebral pares (CP)
- Epilepsi
- Med flera



Utredning

- Kognitiv begåvningsnivå under intelligenskvot (IK) 70
- Bristande adaptiva färdigheter
- Begränsningarna ska ha visat sig under utvecklingsperioden



Strategier

- Bra och mindre bra strategier
- Egna och inlärd

