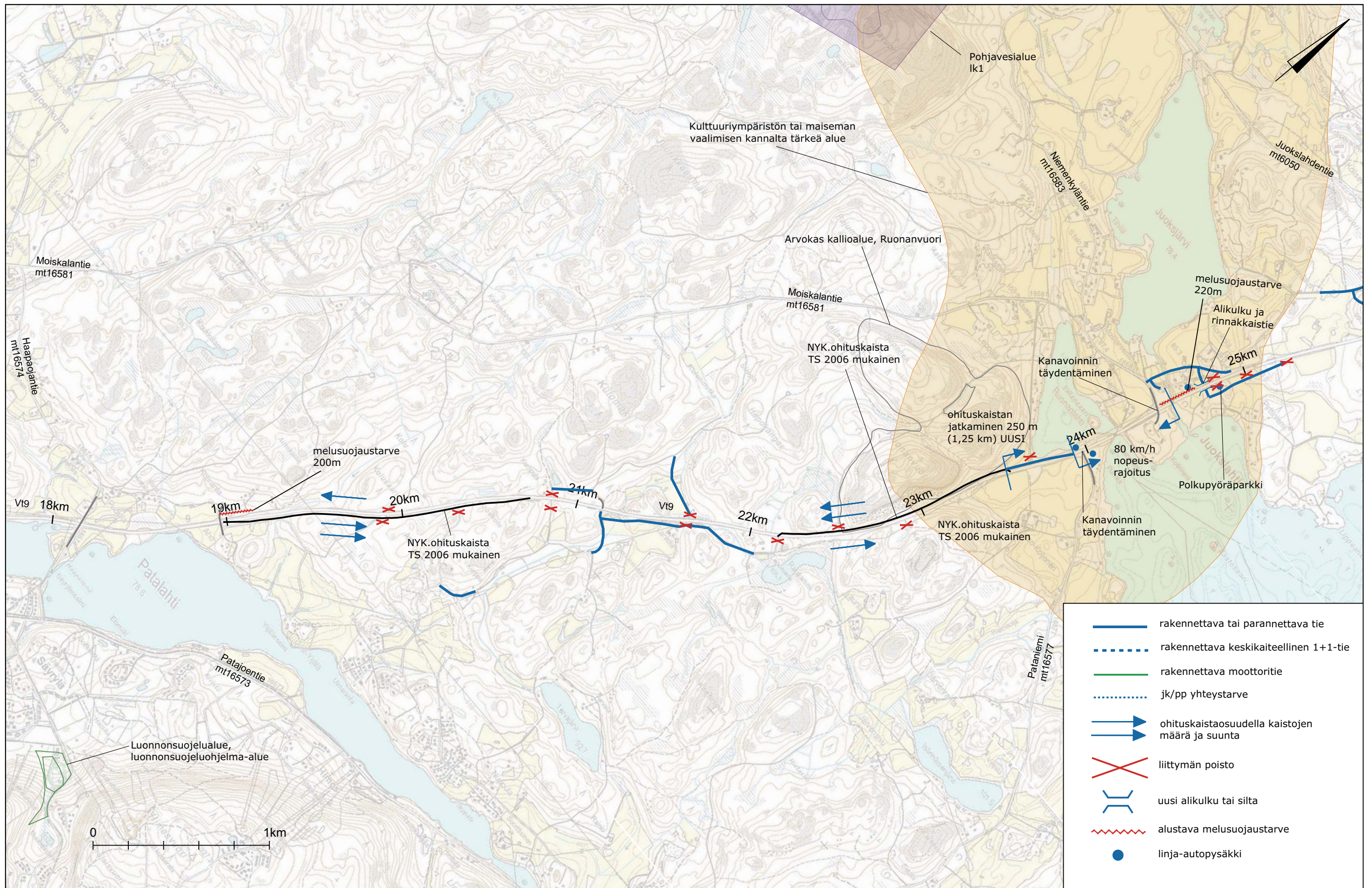
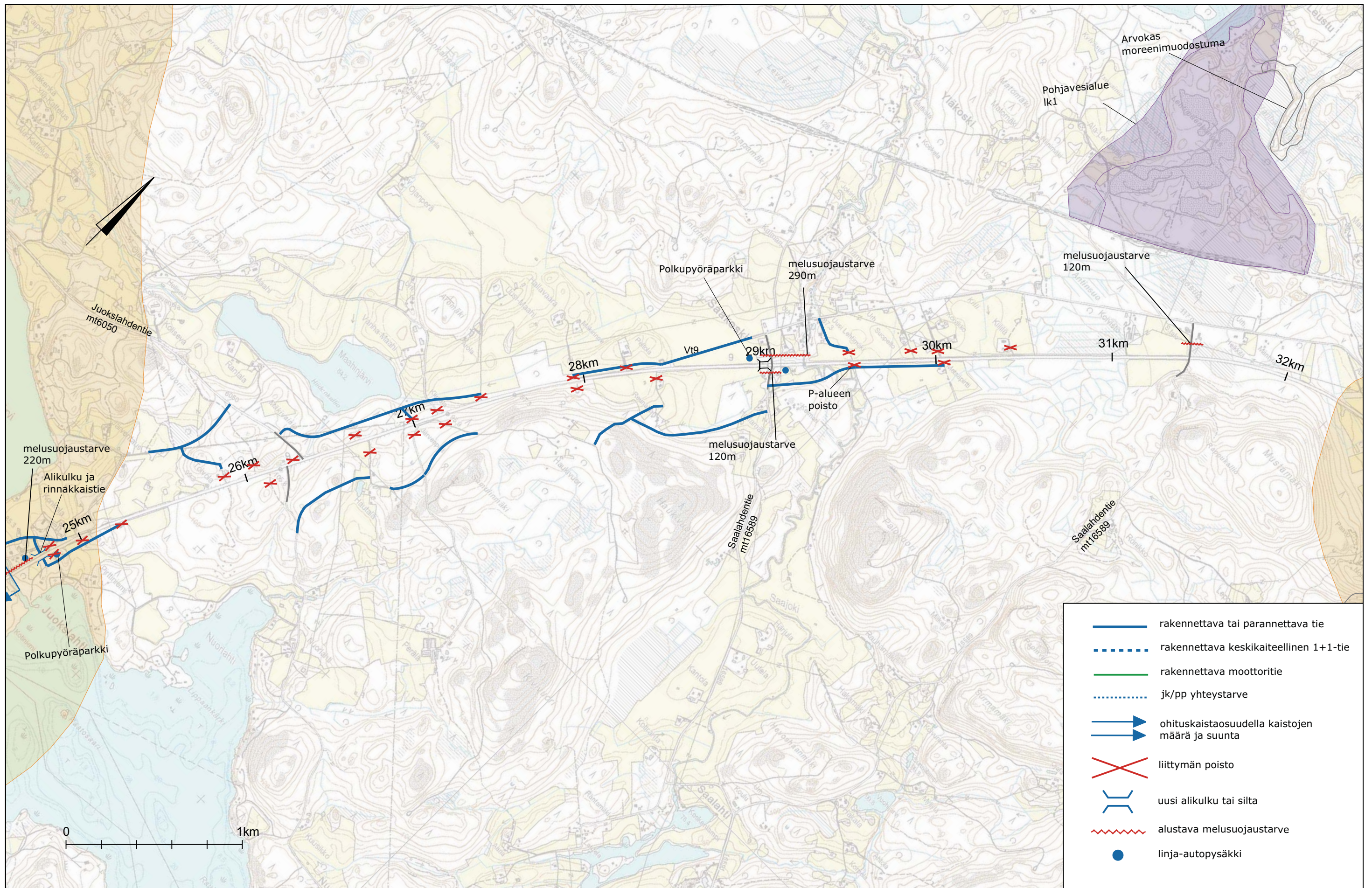
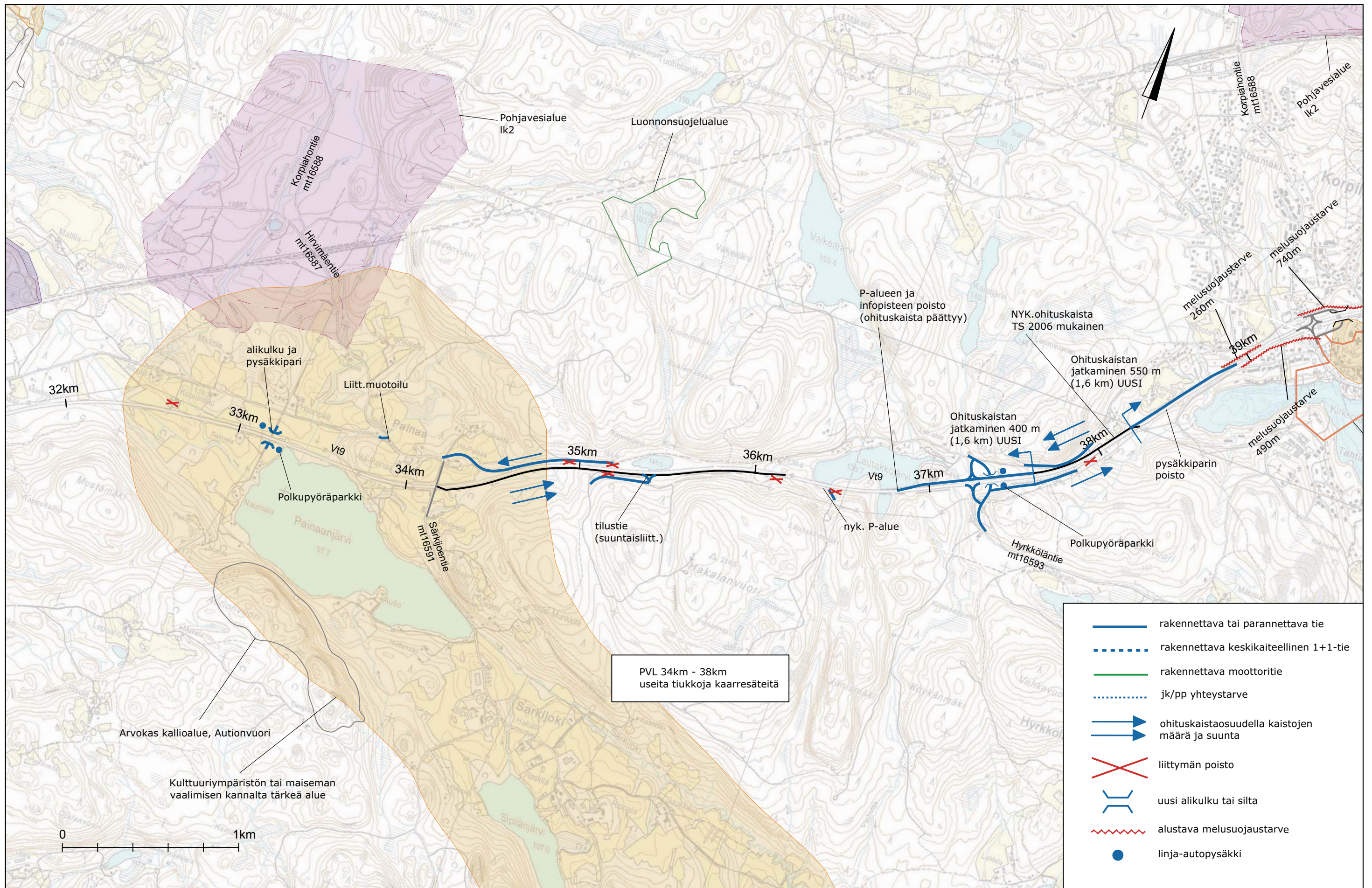


- rakennettava tai parannettava tie
- ⋯ rakennettava keskikaiteellinen 1+1-tie
- rakennettava moottoritie
- ⋯ jk/pp yhteystarve
- ➔ ohituskaistaosuudella kaistojen määrä ja suunta
- X liittymän poisto
- ⌒ uusi alikulku tai silta
- ⋯ alustava melusuojaustarve
- linja-autopysäkki





- rakennettava tai parannettava tie
- - - rakennettava keskikaiteellinen 1+1-tie
- rakennettava moottoritie
- ⋯ jk/pp yhteystarve
- ⇨ ohituskaistaosuudella kaistojen määrä ja suunta
- X liittymän poisto
- ⌋ uusi alikulku tai silta
- ~ alustava melusuojaustarve
- linja-autopysäkki



PVL 34km - 38km
useita tiukkoja kaarresäteitä

- rakennettava tai parannettava tie
- - - rakennettava keskikaiteellinen 1+1-tie
- rakennettava moottoritie
- - - jk/pp yhteystarve
- ▶▶ ohituskaistaosuudella kaistojen määrä ja suunta
- X liittymän poisto
- ⌋ uusi alikulku tai silta
- ~ alustava melusuojaustarve
- linja-autopysäkki

