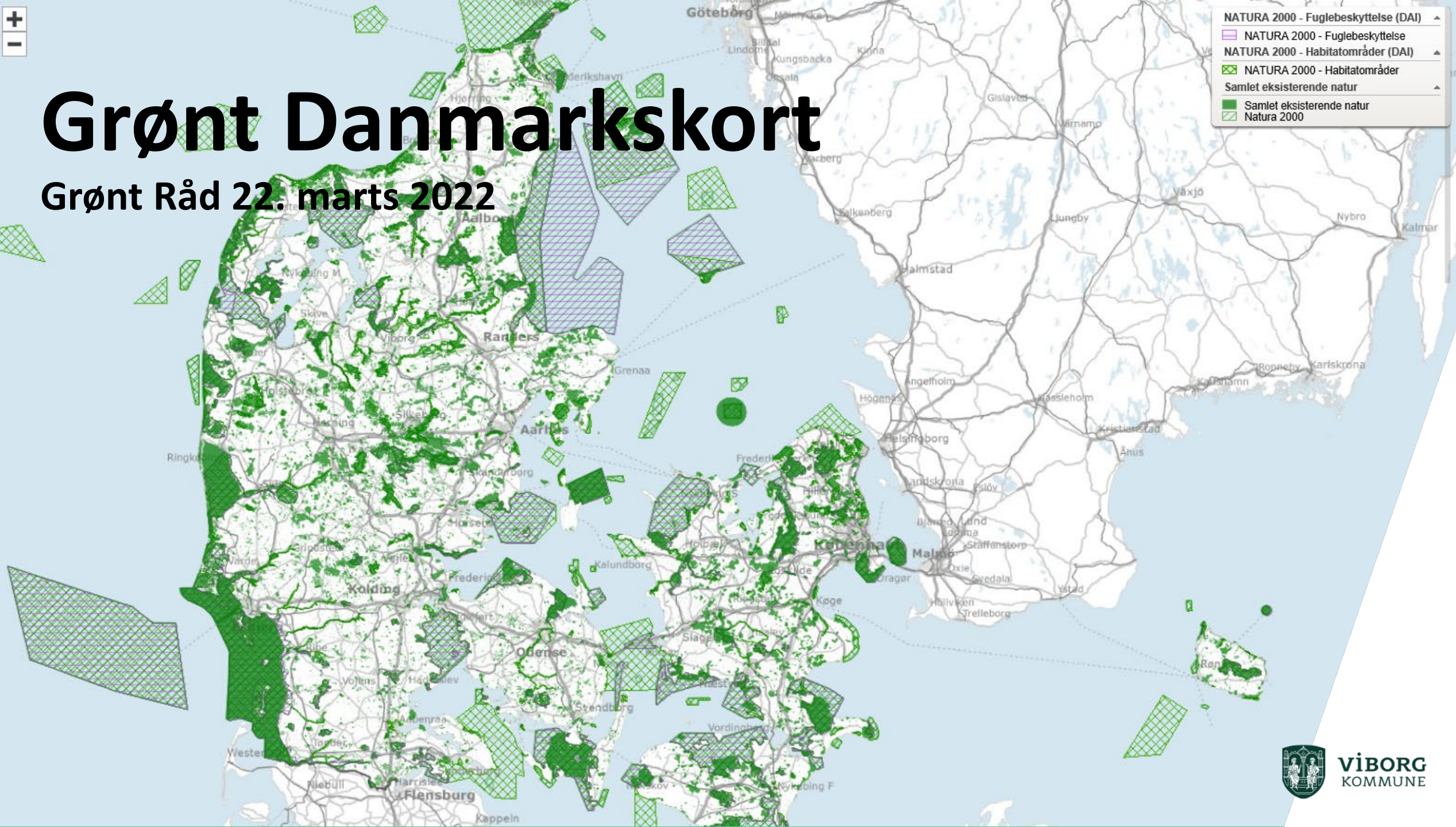




# Grønt Danmarkskort

Grønt Råd 22. marts 2022

- NATURA 2000 - Fuglebeskyttelse (DAI)
- NATURA 2000 - Fuglebeskyttelse
- NATURA 2000 - Habitatområder (DAI)
- NATURA 2000 - Habitatområder
- Samlet eksisterende natur
- Samlet eksisterende natur
- Natura 2000



# Program

- Kort om Grønt Danmarkskort
- Status for planlægningen
- Principper for udpegning af Grønt Danmarkskort
- Udkast til Grønt Danmarkskort



# Planloven om Grønt Danmarkskort

§ 11 a. Kommuneplanen skal indeholde retningslinjer for

14) varetagelse af naturbeskyttelsesinteresserne, som udgøres af **naturområder med særlige naturbeskyttelsesinteresser**, herunder eksisterende Natura 2000-områder på land og andre beskyttede naturområder samt **økologiske forbindelser, potentielle naturområder og potentielle økologiske forbindelser**, og for **prioritering af kommunalbestyrelsens naturindsats inden for Grønt Danmarkskort**,

Stk. 2. Kommunalbestyrelsen skal ved fastsættelse af retningslinjer efter stk. 1, nr. 14, **udpege beliggenheden af naturområder med særlige naturbeskyttelsesinteresser på kort**, herunder eksisterende Natura 2000-områder på land og andre beskyttede naturområder **samt økologiske forbindelser, potentielle naturområder og potentielle økologiske forbindelser**. Ved udpegningen skal Digitale Naturkort anvendes. Den samlede udpegning udgør herefter Grønt Danmarkskort.



# Grønt Danmarkskort

## Retningslinjer for:



1. varetagelsen af naturbeskyttelsesinteresserne

### Administrationsgrundlag

Med henblik på naturbeskyttelse ved myndighedsbehandling af byggeri, anlæg og lignende.



2. prioriteringen af naturindsatsen

### Plangrundlag

Med henblik på realisering af planerne om natur.



# Status for planlægningen

- Igangsætning – 26. marts 2020
- Idéfase 30. april - 29. maj 2020 – 13 høringsvar
- Borgermøde 25. maj 2020
- Temamøde Grønt Råd 8. september 2020
- Godkendelse af fortsat planlægning ØEU 30. sep 2020
- **Udarbejdelse af kort og retningslinjer – 2022**
- Politisk beslutning om offentliggørelse
- Høring af planen – inkl. borgermøde og møde med lodsejere
- Politisk vedtagelse

# 1. Principper for udpegning af naturområder (Naturområder med særlige beskyttelsesinteresser):

- Alle Natura 2000 områder på land (skal med jf. Planloven)
- Koncentrationer og sammenhænge af §3-beskyttede områder
- Arealer med strandbeskyttelse
- Koncentrationer og sammenhænge af fredskov og andre større skove
- Fredede arealer, der er fredede pga. arealernes indhold af natur



## 2. Principper for udpegning af potentielle naturområder:

- Koncentrationer og sammenhænge af §3-beskyttede områder omkring eller mellem naturområderne, eller som ligger solitært uden forbindelse til naturområderne
- Skovrejsningsområder, der vil kunne bidrage til beskyttelse af grundvand i fx områder med særlige drikkevandsinteresser, indvindingsopland til vandværker og i følsomme vandindvindingsområder.
- Potentielle vådområder
- Lavtliggende eller kuperet terræn som ikke dyrkes intensivt
- Projektområder med naturforbedrende tiltag



### 3. Principper for udpegning af økologiske forbindelser:

- Vandløb mellem naturområder og økologiske forbindelser
- Levende hegn mellem naturområder og økologiske forbindelser
- Beskyttede sten- og jorddiger mellem naturområder og økologiske forbindelser
- Fortidsminder mellem naturområder og økologiske forbindelser
- Visse fredninger mellem naturområder og økologiske forbindelser
- Koncentrationer og sammenhænge af §3-beskyttede områder mellem naturområder og økologiske forbindelser
- Skove mellem naturområder og økologiske forbindelser
- Projektområder med naturforbedrende tiltag mellem naturområder og økologiske forbindelser



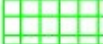





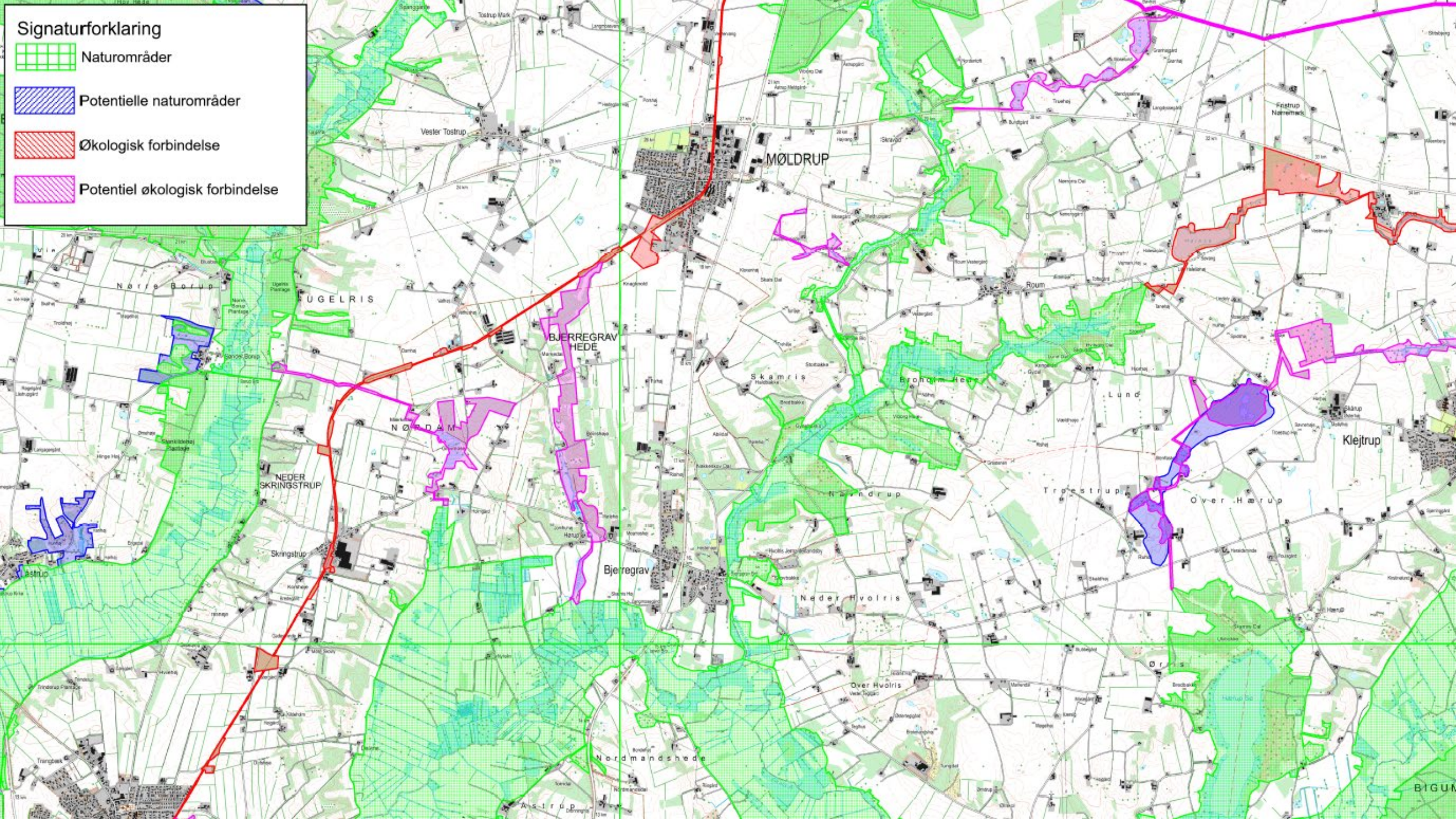
## 4. Principper for udpegning af potentielle økologiske forbindelser:

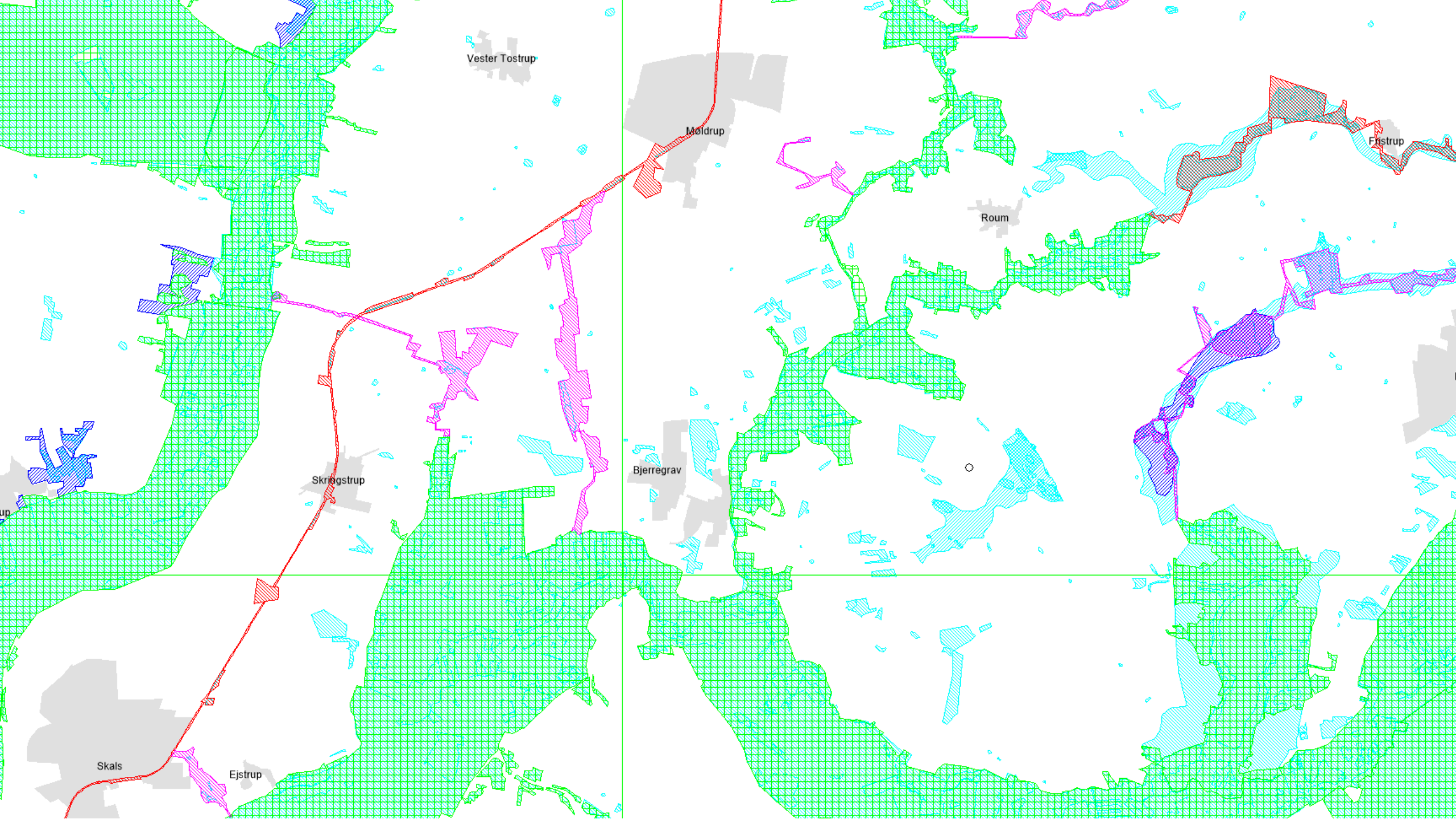
- Arealer, der potentielt kan sammenbinde de udpegede økologiske forbindelser og naturområder.
- Arealer der potentielt kan forbinde ellers fragmenterede tørre og våde naturtyper.



**Signaturforklaring**

-  Naturområder
-  Potentielle naturområder
-  Økologisk forbindelse
-  Potentiel økologisk forbindelse





Vester Tosttrup

Møldrup

Roun

Fjistrup

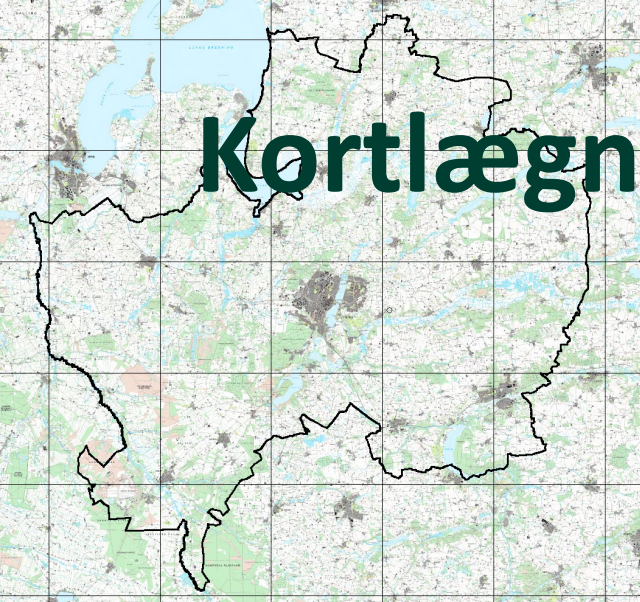
Skregstrup

Bjerregrav

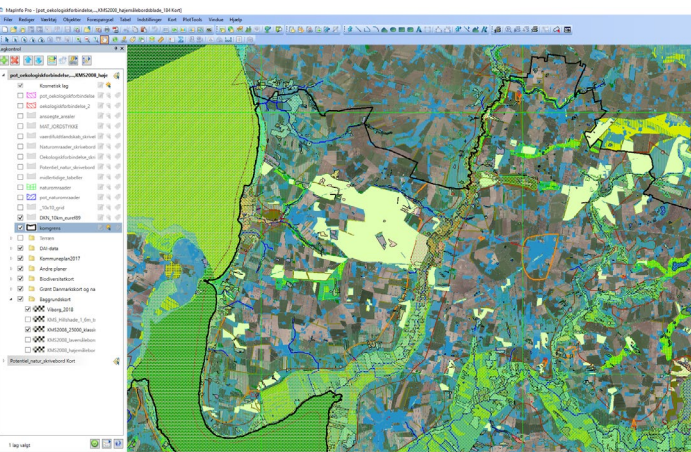
Skals

Ejstrup

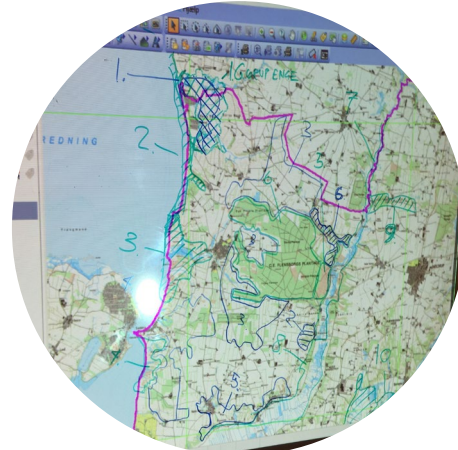
# Kortlægningsmetode



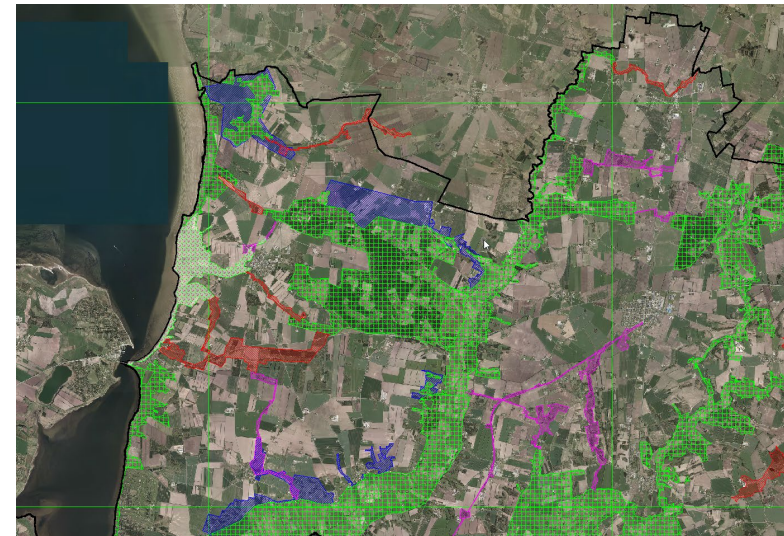
Kvadratinddeling / systematisering



Arbejdsområde / analysegrundlag



Analyse / kortlægning  
Baseret på viden hos deltagerne.



Optegning



### Ulbjerg 10km\_627\_52 Redegørelse

**NATUROMRÅDER (GRØN TUSCH)**  
Gerup Enge (1)  
Hvad er området udpeget som?  
Storre lavlandsområde med enge, moser, overdrev og seer ved Gerup Bæks udløb til Lovns Bredning og i baglandet til sommerhusområder og kysten. Oversvømmelsesklimatilpasning (Thomas?)

Hvorfor? Hvad er der lagt vægt på?  
Naturtyper/arter? Sammenhængende beskyttede naturområder. En del af vådområde Gerup Enge. Udpegede Natura 2000-naturtype (strandeng)

Naturkvalitet? En del mose- og engområder i moderat-god naturtilstand. Også en del enge i ringe naturtilstand. Gerup Bæk er gyde- og ynglepåvæksområde for lakselsk. Bækken har lokaliteter med rester af rødtåung og/eller med sjældne arter. Bækken er økologisk af stor betydning.

Sammenhæng? Hænger sammen Strandengslandskab ved Lovns Bredning og bindes sammen med andre naturområder via Gerup Bæk.

Økologisk forbindelse:  
Udpegningsgrundlag: Området er omfattet af naturbeskyttelseslovens § 3, og der er et igangværende vådområdeprojekt.

**Strandengslandskab ved Skråhede (2)**  
Hvad er området udpeget som? (overordnet karakteristisk)  
Storre eng- og hedeområde ved strandenkysten mod Lovns Bredning som grænser op til Vesthimmerlands Kommune.

Hvorfor? Hvad er der lagt vægt på? (væsentligt indhold og udpegningsgrundlag)  
Naturkvalitet? Sammenhængende naturbeskyttet kystlandskab. Udpegede Natura 2000-naturtyper (lågkyst, suft overdrev og strandeng)

Arter? Opræt kobleside ved Skråhede (Kilde: Fugleognatur dk, 2017) og nikkende kobleside ved Gerup Strand (Kilde: Naturdata dk, 2006)

Sammenhæng? Hænger sammen med Gerup Enge og Ulbjerg Klint

Udpegningsgrundlag: Området er omfattet af naturbeskyttelseslovens § 3 og delvist del af Natura 2000-område nr. 30.

Et af de få større områder med strandeng i Viborg Kommune.

**Ulbjerg Klint og Ulbjerg Møllebæk (3)**  
Hvad er området udpeget som? (overordnet karakteristisk)  
Mosaik af beskyttede overdrev, enge, hede, strandeng og vandløb. Del af Ulbjerg Klint-tredningen.

Hvorfor? Hvad er der lagt vægt på? (væsentligt indhold og udpegningsgrundlag)  
Naturkvalitet? Sammenhængende naturbeskyttede arealer lang kyst og vandløb. Udpegede Natura 2000-naturtyper (ralkoverdrev, suft overdrev, hede, rijkær, kildevæld, stikkogebælt, strandeng og strandvold med flerling vegetation). Ulbjerg Møllebæk er et rødt vandløb med stenet bund, stærk strøm og gyde- og ynglepåvæksvand for lakselsk. Lokaliteter med rester af rødtåungfauna og/eller med sjældne arter. Rig vandplanteflora. Økologisk af stor betydning. Strandsand Bæk syd for Ulbjerg Klint er gyde- og ynglepåvæksvand for lakselsk. Bunden er samlet, stødvind gruset.

Arter? Opræt og nikkende kobleside samt flere sjældne overdrevsarter (Kilde: Naturdata dk, 2011)

**Sumo vildelsesnegl, skæv vildelsesnegl og kildevældsvildelsesnegl** (Kilde: Naturdata dk, 2013), Markfrøben (Kilde: Naturdata dk, 2010).

Redegørelse



VIBORG  
KOMMUNE