

# Velkommen til opstartsseminar

Den 22.04.21

## Udviklingsprojektet

*Simulation som det tredje læringsrum i social- og sundhedsuddannelsen*



Randers Kommune



AARHUS  
KOMMUNE



AARHUS  
UNIVERSITET



Danske  
SOSU-skoler



FEVU



BØRNE- OG  
UNDERVISNINGSMINISTERIET  
STYRELSEN FOR  
UNDERVISNING OG KVALITET



FREDERIKSBERG  
KOMMUNE



Haderslev  
Kommune



VORDINGBORG  
KOMMUNE



Kolding  
Kommune  
en del af trekantområdet



THISTED KOMMUNE



Esbjerg  
Kommune



FREDERIKSHAVN KOMMUNE



HOLSTEBRO  
KOMMUNE



BRØNDBY KOMMUNE



ODSHERRED  
KOMMUNE



SOCIAL &  
SUNDHEDS  
SKOLEN  
HERNING



SOSU  
Østjylland



SOCIAL- OG SUNDHEDSSKOLEN  
Skive · Thisted · Viborg



Social- og  
Sundhedsskolen  
Fredericia · Vejle · Horsens



SOSU  
N.Y.K.F.



SOSU  
NORD  
UDDANNELSE I LIVSKVALITET



DIAKONISSESTIFTELSEN



SOSU H



SOSU  
ESBJERG



SOSU  
SYD



VIDENSCENTER FOR  
VELFÆRDSTEKNOLOGI  
VESTDANMARK



MENNESKER, VELFÆRD OG TEKNOLOGI  
VIDENSCENTER FOR VELFÆRDSTEKNOLOGI / ØST



Randers Social-  
og Sundhedsskole



ZBC

# Opstartsseminar - program

Ved Styrelsen for Undervisning og Kvalitet og  
Videnscenter for Velfærdsteknologi Vestdanmark

- 9.10 – 9.40** Puljens baggrund, formål og forventede effekter **v/Styrelsen for Undervisning og Kvalitet**
- 9.40 - 10.00** Information om projektet. Formål, samarbejdsskoler, samarbejdskommuner, organisation, tidslinje, elevgruppe og udvikling af simulationsforløb **v/Lone Secher, VFVWest**
- 10.00 – 10.15** Pause
- 10.15 – 10.30** Simulation som pædagogisk metode. Oplæg om de seks standarder, der er rettet mod den erhvervsfaglige SOSU-kontekst **v/Tanja Holm, Social- og Sundhedsskolen Fredericia-Vejle-Horsens**
- 10.30 – 10.50** Oplæg om følgeforskningsprojektet.  
Metoden i projektet (læringscirkler) og dataindsamling **v/Vibe Aarkrog, Aarhus Universitet**
- 10.50 – 11.00** Tak for i dag **v/Lone Secher, VFVWest**

# Puljens baggrund, formål og forventede effekter

Susanne Torp

Teamleder

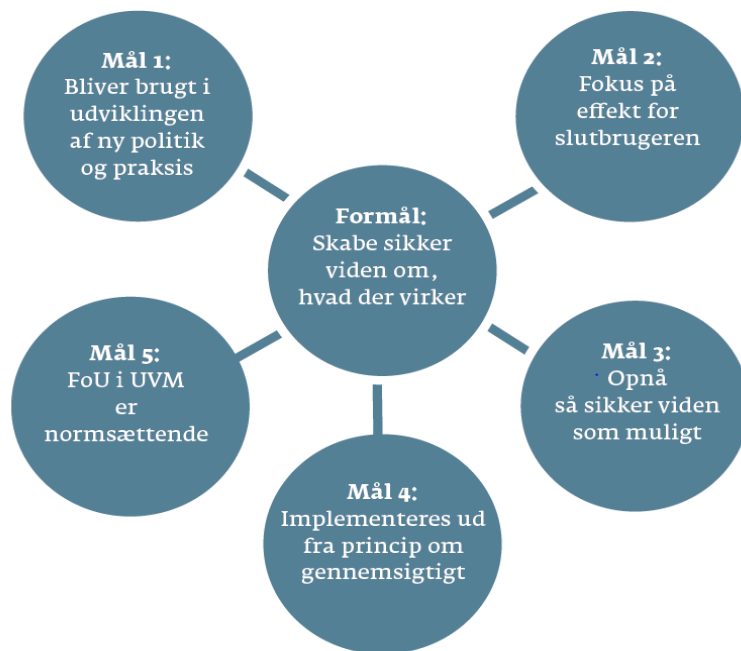
Styrelsen for Undervisning og Kvalitet



# Puljens ramme

Børne- og Undervisningsministeriets forsøgs- og udviklingsarbejde (FoU)

Formål og mål med forsøgs- og udviklingsarbejdet i UVM



BØRNE- OG  
UNDERVISNINGSMINISTERIET



UNDERVISNINGSMINISTERIET



# Baggrund for puljen

## Task force om social- og sundhedsmedarbejdere (maj 2020)

### Baggrund

- Nedsat af regeringen, Kommunernes Landsforening og Danske Regioner i 2019

### Task forcens opgave:

- Øge rekruttering af social- og sundhedsmedarbejdere.
- Hvordan får flere medarbejdere mulighed for at gå op i tid?
- Hvordan nedbringes sygefravær?
- Hvordan udnyttes medarbejdernes kompetencer bedst muligt?



# Baggrund for puljen

## Udfordringer relateret til rekruttering

- Faldende tilgang til SOSU-uddannelserne
- Højt frafald i overgang mellem skole og praktik
- Vejledningsopgaven under praktikforløb udfordret
- SOSU-medarbejdere forlader ofte faget efter årrække
- Deltid og relativt højt sygefravær.



# Baggrund for puljen

## 23 anbefalinger indenfor fem temaer

- Styrket rekruttering og fastholdelse på social- og sundhedsuddannelserne:
  - Gøre uddannelser mere attraktive – løn fra grundforløb.
  - Understøtte indsats for elever med særlige behov, fx sprog- og læringsstøtte
- Bedre overgange mellem skole og praktik:
  - Forventningsafstemning ml. SOSU-skoler og arbejdsgivere
- Styrket kvalitet i praktikforløbene:
  - **Øget brug af simulation i uddannelserne**
  - Kvalitet i vejledning om praktik
- God start og fastholdelse i faget
- Flere på fuld tid og mindre sygefravær



BØRNE- OG  
UNDERVISNINGSMINISTERIET



# Puljens formål

- Formålet er at udvikle simulationsforløb til første praktikperiode på social- og sundhedsuddannelsen
- Simulationsforløbene skal:
  - Afprøve om simulationsforløb kan bidrage til delvis opfyldelse af udvalgte praktikmål
  - Undersøge om simulationsforløb kan styrke elevernes overgang fra skole og praktik og reducere frafaldet fra hovedforløbet (målt efter 3 mdr.)



BØRNE- OG  
UNDERVISNINGSMINISTERIET



BØRNE- OG  
UNDERVISNINGSMINISTERIET  
STYRELSEN FOR  
UNDERVISNING OG KVALITET

Vejledning om

Forsøg med simulation i første  
praktikophold på  
social- og sundhedsassistentuddannelsen

*Anmeldingsfrist:*

25. november 2020 kl. 13.00





# Forventede effekter

- Elever er motiverede for og trygge ved at gennemføre praktikken
- Frafaldet på hovedforløbet reduceres
- Praktikvejlederne vurderer, at simulationsforløb bidrager til delvis opfyldelse af udvalgte praktikmål.

Vejledning om  
Forsøg med simulation i første  
praktikophold på  
social- og sundhedsassistentuddannelsen

*Ansøgningsfrist:*  
25. november 2020 kl. 13.00

# Ved tildeling af midler har vi lagt særligt vægt på:

- Projektet er ambitiøst fsva. indhold og organisering.
- Projektet ligger inden for forsøgsrammens formål og forventes at have en positiv indvirkning på formålet.
- Projektets målgruppe (eud- og euv3-elever) er velvalgt ifht. viden om frafald
- Blandt deltagerne er der allerede oparbejdet et en stærk metodisk ramme i form af de 6 standarder.
- Der bygges videre på et etableret samarbejde om følgeforskning.
- Kompetenceudvikling af praktikvejledere i form af et nyt AMU-mål forventes at kunne udbredes ud over projektets rammer.

Vejledning om  
Forsøg med simulation i første  
praktikophold på  
social- og sundhedsassistentuddannelsen

*Ansøgningsfrist:*  
25. november 2020 kl. 13.00

# Udviklingsprojekt

*Simulation som det tredje læringsrum i  
social- og sundhedsuddannelsen*

Lone Secher

Koordinator og projektleder

Videnscenter for Velfærdsteknologi Vestdanmark



# 12 SOSU skoler + samarbejdskommuner

Partnerskabs-model	Indhold	Skoler + samarbejdskommuner
<b>Model 1</b>	Udvikling af simulationsforløb: februar – juni 2021 Pilotafprøvning: 1. praktik sept./okt. 2021 Endelig afprøvning: 1. praktik sept./okt. 2022	SOSU Østjylland + Aarhus kommune SOSU H + Brøndby kommune Social- og sundhedsskolen Fredericia-Vejle-Horsens + Kolding kommune Social- og sundhedsskolen Syd + Haderslev kommune SOSU Herning + Holstebro kommune SOSU Nord + Frederikshavn kommune
<b>Model 2</b>	Udvikling af simulationsforløb: februar – juni 2021 Endelig afprøvning: 1. praktik sept./okt. 2022	SOSU Skive-Thisted-Viborg + Thisted kommune SOSU Nykøbing F + Vordingborg kommune
<b>Model 3</b>	Endelig afprøvning: 1. praktik sept./okt. 2022	SOSU Esbjerg + Esbjerg kommune SOSU ZBC + Odsherred kommune SOSU, Fonden Den danske Diakonissestiftelse + Frederiksberg kommune Randers Social- og Sundhedsskole + Randers kommune

# 12 praktikpladser

Kommune	Praktiksted
Aarhus kommune	Engsøgård plejehjem
Brøndby kommune	Nygårdsplads, Brøndby
Kolding kommune	Plejehjemmet Bertram Knudsens Have
Haderslev kommune	Bregmbergglunden Plejecenter
Holstebro kommune	Plejecenter Mellemtoft
Frederikshavn kommune	Plejecenter Rosengården
Thisted Kommune	Kristianlyst Områdecenter
Vordingborg kommune	Distrikt Klintholm havn
Esbjerg kommune	Områdecenter Hedelund
Odsherred kommune	Hjemmeplejen Odsherred kommune
Frederiksberg kommune	Frederiksberg kommunes hjemmepleje
Randers kommune	Landsbyen Møllevang

# Tidslinje

◆ milepæle, formidlingsspor

Model 1

Model 2

Model 3

Forankring

Start udvikling af simulationsforløb

Opstart Seminar

Pilot afprøvning

Midtvejs seminar

Justeringer

Endelig afprøvning

Afslutningskonferencer

Evaluering

Marts 2021

22. april 2021

Sept. 2021

Marts 2022

Marts – juni 2022

Sept. 2022

December 2022

31. marts 2023

# Formål

Udvikle viden om, hvordan brug af simulationsforløb i første praktikophold indvirker på **fastholdelse** af eleverne i uddannelse i **overgangen fra skole til praktik** samt på elevernes opnåelse af praktikmål

Projektet afprøver simulationsforløb ved første praktik på social- og sundhedsuddannelsen

# Mål

At styrke social- og sundhedsassistentelevenes **motivation for at gennemføre** social- og sundhedsuddannelsen

At styrke praktikvejledere og underviseres motivation for at anvende simulationsforløb som alternativ til dele af første praktikophold på social- og sundhedsuddannelsen

# Succeskriterier

Det antages at mindst 8 ud af 10 elever, der har deltaget i simulationsforløb i første praktikophold, **er mere motiveret** for at gennemføre uddannelsen end elever, der har deltaget i traditionelt praktikforløb i første praktikophold.

**At frafaldet** efter tre måneder på første praktikophold blandt elever der har deltaget i simulationsforløb, **er mindre** end blandt elever, der har deltaget i traditionel praktik.

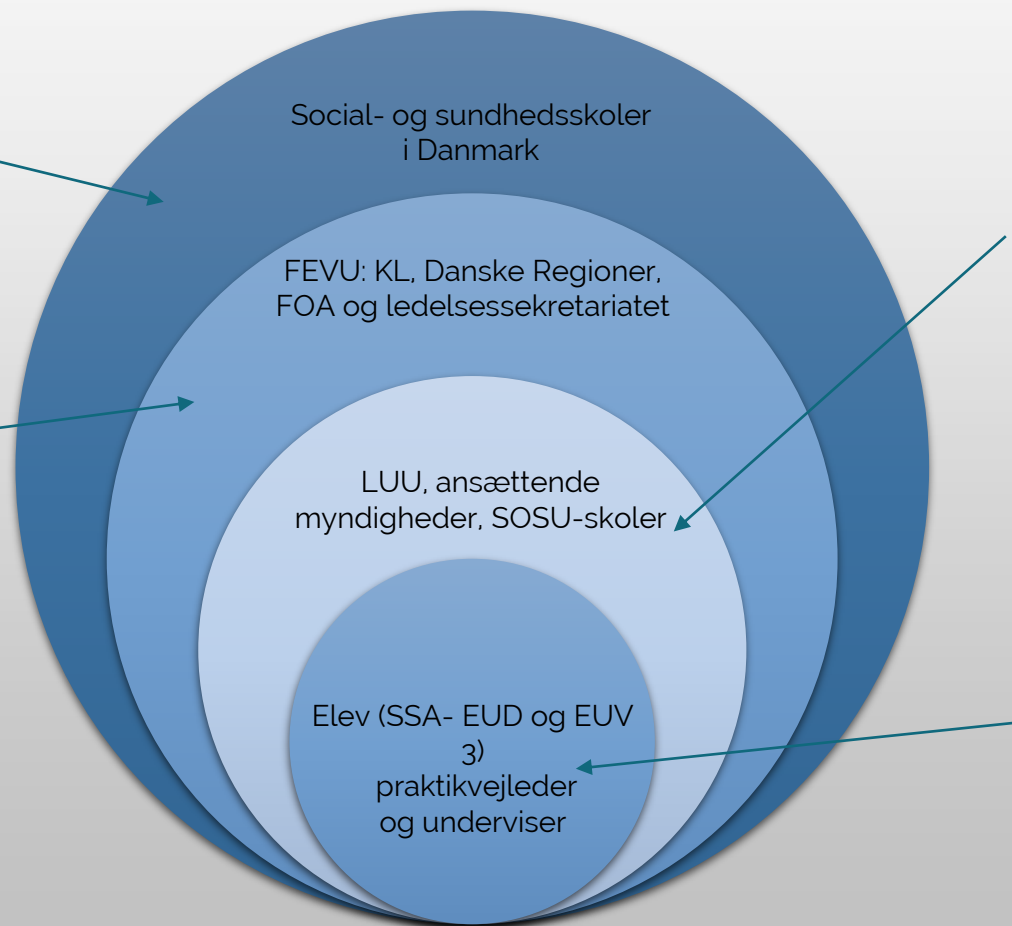
At 80 procent flere blandt de elever, der har deltaget i simulationsforløb end de elever, der har deltaget i traditionelt praktikforløb i første praktikophold **udtrykker, at overgangen fra skole til praktik har fungeret godt**, end elever, der har deltaget i traditionelt praktikforløb i første praktikophold.



# Interessenter i projektet

Danske SOSU-skoler –  
orienteringsniveau

FEVU: Styregruppe,  
følgegruppe



Ansættende myndigheder,  
SOSU-skoler:

- i styregruppe
- har partnerskab
- indgår i lokale læringscirkler

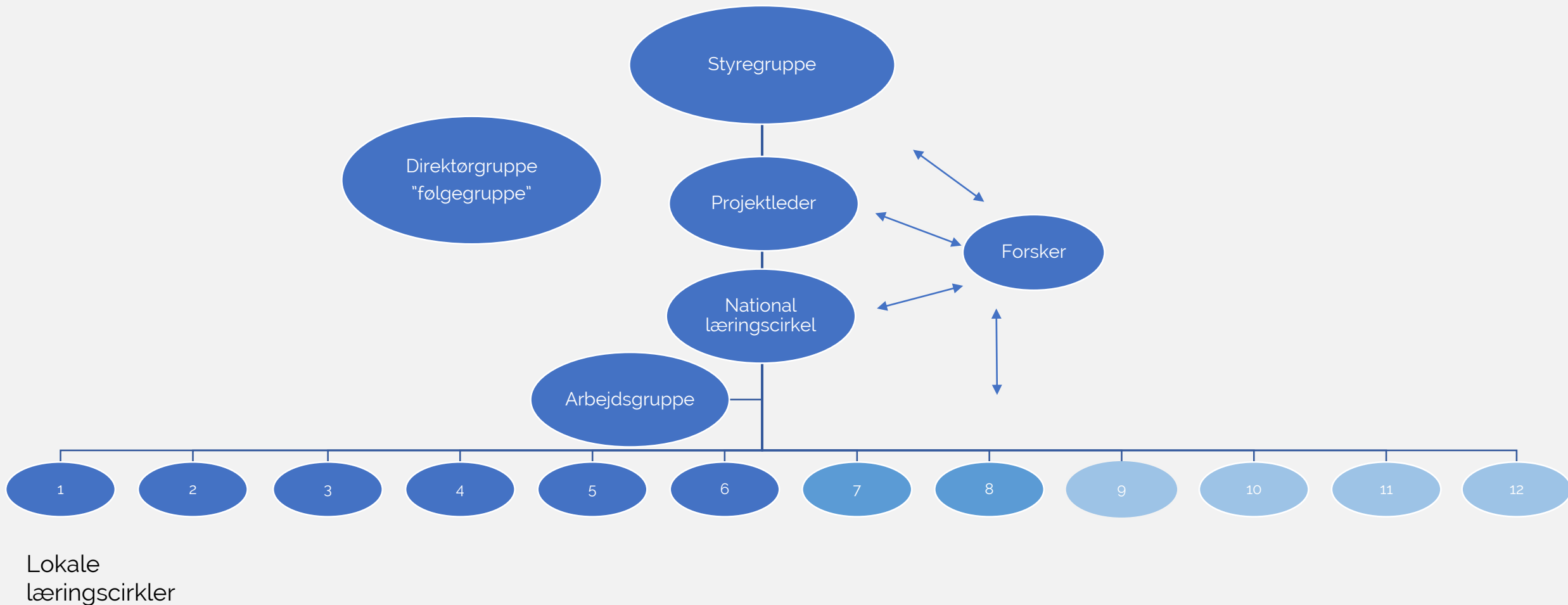
LUU: Orienteres løbende og ved  
milepæle

Praktiksteder og SOSU-skoler:

- **gennemfører simulation**
- indgår i valg af praktikmål,  
udvikling af scenarier via  
arbejdsgruppe
- Indgår i nationale  
læringscirkler
- indgår i lokale læringscirkler



# Organisation



# Elevgruppen

## Første praktik i det nære sundhedsvæsen

### En uges simulationsforløb i elevernes 2. – 4. uge af praktikken

- Social- og sundhedsassistentelever EUD
- Social- og sundhedsassistentelever EUV 3

3 – 6 elever ved hvert praktiksted



# Seks standarder for simulation som pædagogisk metode

**STANDARD 6**

## DEBRIEFING

---

**FORMÅL**  
Formålet er, at eleverne reflekterer over handlinger og egen læring i scenariet.

---

**MÅL I FORHOLD TIL STANDARDEN**  
Eleverne får reflekteret over deres handlinger i scenariet i forhold til målene for simulationen, samt de får reflekteret over fremtidig anvendelse af det lærte (transfer).

---

**KRITERIER**  
Debriefingen er en refleksiv dialog, der ikke er en bedømmelse, mellem elever og facilitator.

---

**GUIDELINES**  
Debriefingen foregår umiddelbart efter scenariet:  
→ Indeholder tre faser: en beskrivelses fase, en analyse fase og en anvendelse fase, eller anvender en kendt refleksionsmodel  
→ Laves i forhold til målene for simulationen  
→ Tager udgangspunkt i elevernes reaktioner i scenariet for at fremme analyse og refleksion  
→ Foregår på en anerkendende og læringsfremmende måde via tillidsfuld og åben kommunikation  
→ Skal give læring med henblik på transfer – overførsel af viden til en praksissituation  
→ Afsluttes med en opsummering på elevernes læringsudbytte og det fremadrettede læringsfokus.

Facilitator varetager og styrer debriefingen, og kan have forskellige roller herunder: den stille og perspektiverende facilitator, den henledende facilitator og den intenst styrende facilitator. Debriefingen tager som udgangspunkt dobbelt så lang tid som varigheden af scenariet.

Eleverne lærer ved praktisk øvelse og refleksion. Det giver mulighed for at koble teoretisk viden til konkrete handlinger i praksis.

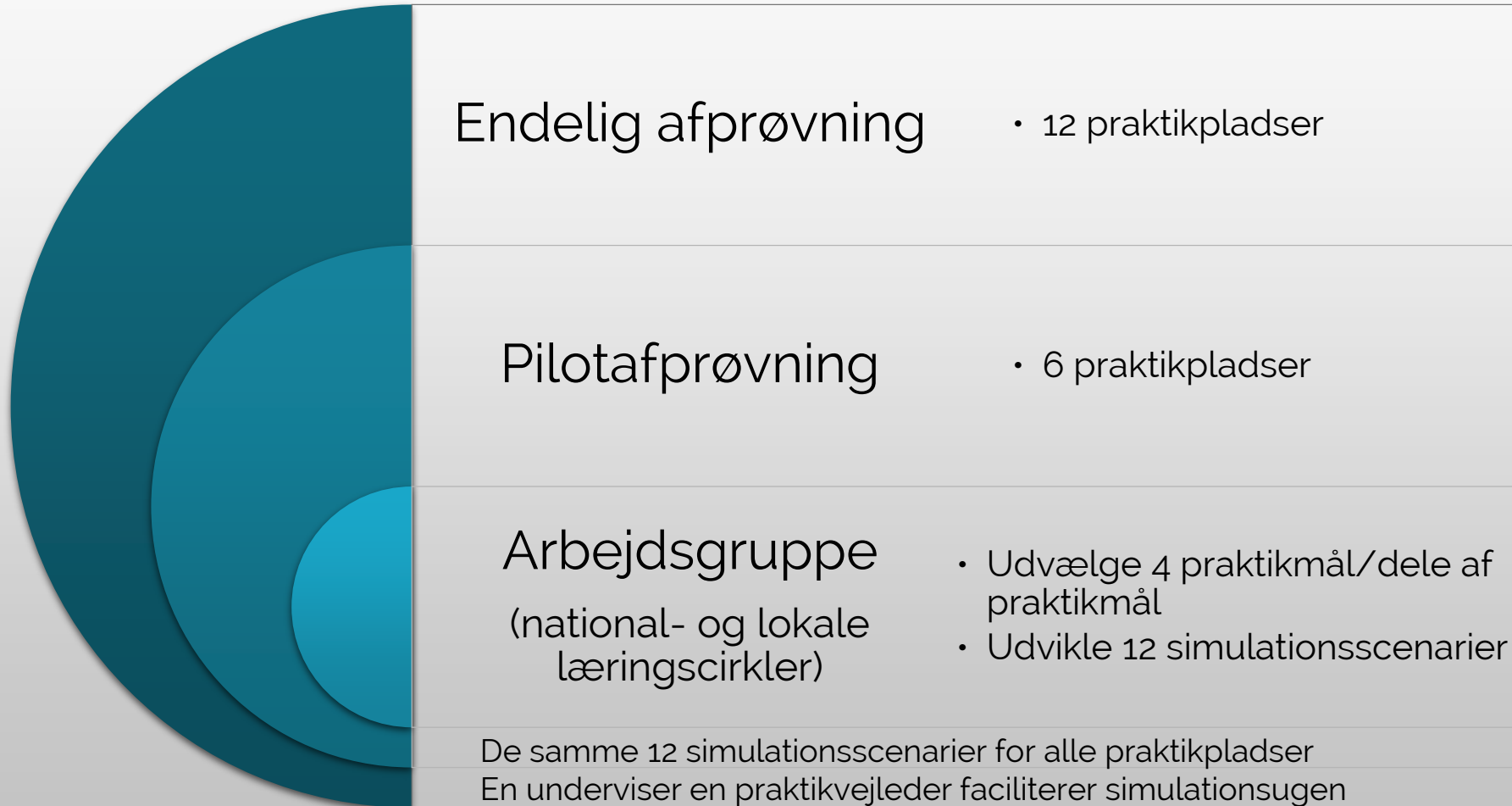
I simulationsbaseret træning er fejl tilladt, eleverne kan gentage øvelserne i et trygt læringsmiljø.

1. Simulationslæringsmiljø
2. Simulationsforberedelse
3. Facilitator
4. Briefing
5. Scenarie
6. Debriefing

<https://videnscenterportalen.dk/vfv/hvad-tilbyder-vi/simulationsstandarder/>



# Udvikling af simulationsforløb



# Kompetenceløft af underviser og praktikvejleder

## 3 dages kompetenceløft

At facilitere simulation som pædagogisk metode  
ud fra de seks standarder

## Online møde med forsker Vibe Aarkrog

Vurdering af elevernes opnåelse af praktikmål



# Kommunikation om projektet

Seminarer og international conference

Nyhedsbreve

Videnscenterportalen <https://videnscenterportalen.dk/vfv/>

Videnscenterets LinkedIn  
<https://www.linkedin.com/company/videnscenter-for-velfaerdsteknologi-vestdanmark>

Formidlingskanaler i regi af Videnscenterne

Videndelingsmøder med LUU

Offentlige kanaler

Videnskabelig artikel

# PAUSE

## Vi mødes 10:15





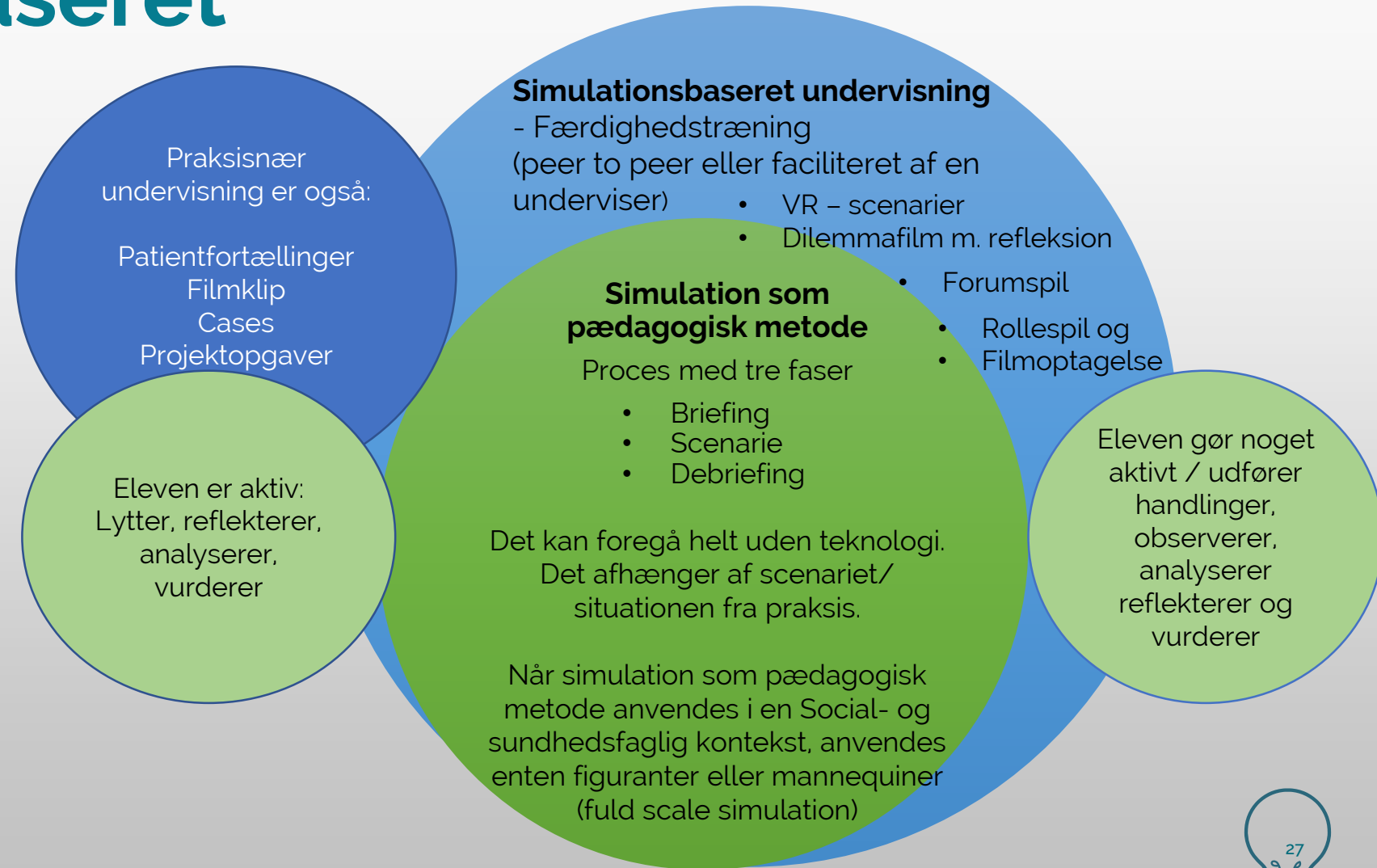
# Simulation som pædagogisk metode

Tanja Holm

Udviklingskonsulent / Skoleansvarlig for simulation  
Social- og sundhedsskolen Fredericia-Vejle-Horsens



# Simulationsbaseret undervisning



# Simulation som pædagogisk metode

*Definition: Simulation anvendes som en metode til at efterligne dele af eller alle aspekter af en situation, så den lærende oplever situationen som troværdig og realistisk – og gennem anvendelse af viden, handling og refleksion opøver teoretisk forståelse og sammenhæng (Hellestøj, 2015).*

Dvs. en pædagogisk metode der:

- Inddrager virkelighedsnære situationer, som eleverne skal håndtere i deres møde med praksis.
- Har fokus på læringsmål
- Gennem øvelse og refleksion kobler teoretisk viden og praktiske færdigheder
- At eleverne kender deres opnåede kompetencer

## Simulation som pædagogisk metode

Proces med tre faser

- Briefing
- Scenarie
- Debriefing

Det kan foregå helt uden teknologi. Det afhænger af scenariet/ situationen fra praksis.

Når simulation som pædagogisk metode anvendes i en Social- og sundhedsfaglig kontekst, anvendes enten figuranter eller mannequiner (fuld scale simulation)



# Standardernes tilblivelse og grundlag

Standarderne er udviklet i forbindelse med et Regionmidt projekt med fem social- og sundhedsskoler i Region Midtjylland 2017 - 2019, som i et fælles projekt arbejdede med at højne kvaliteten og effekten af teknologiunderstøttet og simulationsbaseret undervisning på social- og sundhedsuddannelserne samt at etablere pædagogisk og fagligt ambitiøse standarder for simulation.

- Reference [INACSL](#) (international association for Clinical simulation and learning)
- Sammenhæng mellem standarder og storyboard



# Standarder som rammesætning – ensartethed og høj kvalitet i anvendelsen af metoden simulation

- Overordnet har standarderne for simulation til formål at give undervisere og praktikvejledere et fælles udgangspunkt for simulationsundervisning.
- Ved at implementere fælles standarder sikres en ensartethed og høj faglighed i skolernes arbejde med simulation.
- De seks standarder, beskriver til sammen et helt simulationsforløb – (fra introduktion over forberedelse til gennemførelse og evaluering)
- Med standarderne sikres det, at "man" kommer omkring alle væsentlige elementer i forbindelse med gennemførelse af simulationsbaseret undervisning.
- Kort sagt en Guide / rettesnor





## Standarder for simulation

I udviklingen af standarderne for simulation er der taget udgangspunkt i INACSL's standarder for simulation, kendte standarder fra sundhedssektoren samt skolernes erfaring med simulationsbaseret undervisning.

Der er i projektet udviklet seks standarder, som beskriver introduktion og forberedelse til, gennemførelse og evaluering af simulationsbaseret undervisning – [Åbn filer med standarderne herunder.](#)



Standard for simulationslæringsmiljø som PDF - [Klik her](#)



Standard for simulationsforberedelse som PDF - [Klik her](#)



Standard for facilitator som PDF - [Klik her](#)



Standard for briefing som PDF - [Klik her](#)



Standard for scenariebeskrivelse som PDF - [Klik her](#)



Standard for debriefing som PDF - [Klik her](#)



# Rammesætning – ved hjælp af 6 standarder

Standard 3 facilitator

Standard 4 Briefing

Standard 5 scenarier

Standard 6 debriefing

Læringsmiljøet og Elevforberedelse/  
Forudsætninger

Briefing til scenarier

Scenarie

Debriefing

Standard 1 simulationslæringsmiljø

Standard 2 elevforberedelse



# Følgeforskning

Simulation i første praktikophold på sosu-assistentuddannelsen

Vibe Aarkrog

[viaa@edu.au.dk](mailto:viaa@edu.au.dk)

22. april, 2021





# Formål med følgeforskningen

- Viden om, hvordan simulationsforløb indvirker på
  - Fastholdelse i overgangen fra skole til praktik
  - Opnåelse af praktikmål
- Viden om, hvordan simulationsforløb skal tilrettelægges, for at ovenstående formål nås
- Viden om, hvad man lærer i det tredje læringsrum



# Tilrettelæggelse af følgeforskning

- Skal sikre samspil mellem udvikling, afprøvning og videreudvikling
- Forankring i praksis
- Derfor baseret på samarbejde mellem praktikere og forsker
- Alle deltager i erfaringsindsamling



# Forskningsspørgsmål

1. Hvordan indvirker simulationsbaseret læring i udvalgte praktikmål på første praktikophold på social- og sundhedsassistentuddannelsen på elevernes overgang fra skole til praktik, på deres motivation for at fortsætte på uddannelse og på deres opnåelse af praktikmål?
2. Hvad lærer eleverne i de simulationsbaserede forløb, og hvordan adskiller denne læring sig fra læringen i traditionel praktik?
3. Hvordan kan elevernes opnåelse af praktikmål vurderes?
4. Hvordan skal simulationsbaseret læring planlægges og gennemføres, så det bedst muligt understøtter elevernes overgang fra skole til praktik?
5. Hvordan skal simulationsbaseret læring planlægges og gennemføres, så det bedst muligt bidrager til elevernes opnåelse af praktikmål?



# Elevernes udbytte

- Kvasi-eksperimentel metode:
  - Sammenligning af elever i simulationsforløb med elever i almindelig praktik
- Sammenligning af eleverne omfatter:
  - Læringsudbytte (kompetencer)
  - Fastholdelse
  - Oplevelse af overgang fra skole til praktik
  - Motivation for at gennemføre uddannelsen
- Samme type elever i de to grupper
- Dataindsamling:
  - Vurdering af elevernes kompetencer
  - Interview med alle elever



# Vurdering af kompetencer

- Hvordan kan man undersøge, om en elev har opnået en del af et praktikmål?
- Hvilke kriterier lægger man til grund for sin vurdering?
- Hvordan sikrer man, at ens vurdering er gyldig?
- Realkompetencen: Hvordan beskriver man, hvilke kompetencer (ud over praktikmålene) eleverne har udviklet?
  - Faglige, sociale, personlige kompetencer
- Metode og kriterier for vurdering udvikles i de lokale læringscirkler
- Kvalificering af praktikvejledere til at vurdere kompetencer
- Interview med fire praktikvejledere



# Tilrettelæggelse og gennemførelse af simulationsforløb

- National læringscirkel:
  - Inspiration til udvikling af simulationsforløb
    - Fra andre undersøgelser
    - Resultater fra denne undersøgelse
    - Erfaringsudveksling
- Lokale læringscirkler:
  - Planlægning og gennemførelse af simulationsforløb
  - Indsamling af data om elevernes læring
- Dataindsamling:
  - Observation af simulationsforløb
  - Gruppeinterview med praktikvejledere og undervisere



Tak for i dag

**Kontakt:**

Lone Secher

Koordinator og projektleder

lose@sosunord.dk

Tlf.: 31 64 73 28

