

Elektromotor, Modell



EM - 52

Elektromagnetismus

Folie Dia Film Video PC-Programm Sonstiges Anz. Blätter: 1 Datum: 11.02.03

Karte nur zur Benutzung in den Räumen der Universität Ulm, Vorlesungssammlung Physik Bearbeiter: *Dollhopf W.*

Stichworte: Elektromotor, Modell

Zweck: Aufbau eines Elektromotors

Zubehör: *Experimentiermotor bestehend aus:*

Hufeisenmagnet P 06320 {82-2}

Schraubzwinge {4-7}

Motoraufsatz P 06550 {83-2}

Doppel-T-Anker P06554 {83-2} und Trommelanker {83-2}

Schnurscheibe P06558 {83-2}

Netzgerät L52239 {64-1}

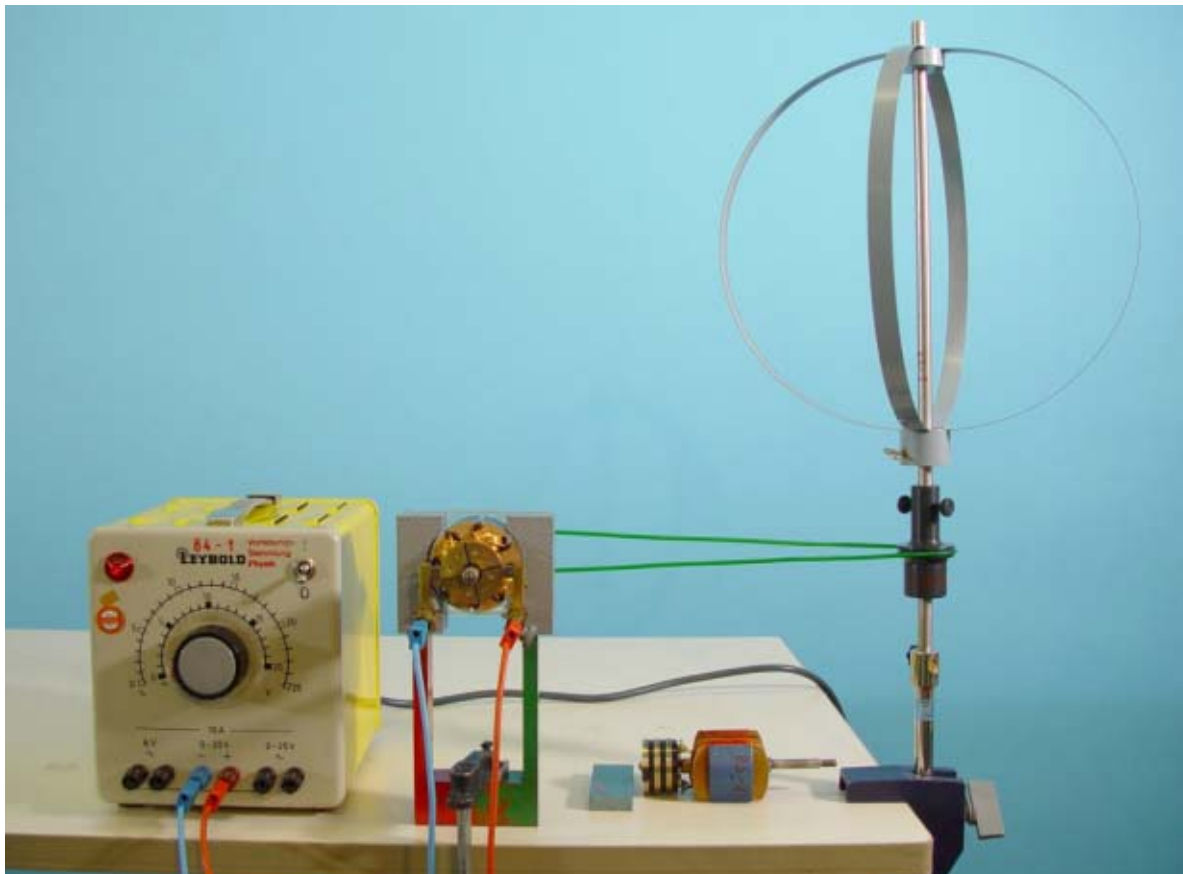
Als angetriebenes Objekt:

Erdabplattungsreifen {25-1}

Drehlager {25-3}

Antriebsriemen {11-5}

Bild:



Aufbau: Magnet mit Zwingen am Tisch befestigen. Motoraufsatz darauf montieren und einen der beiden Anker einsetzen.
Kohlen an die Kommutatorscheibe andrücken. Mit Gleichspannung 0-10 V versorgen.
Modellerde mit Riemen über die Schnurscheibe antreiben.

Durchführung: Der Trommelanker läuft besser als der Doppel-T-Anker.

Hinweis: Wir haben noch einige selbstgebaute Elektromotoren verschiedener Bauart {83-2}.

