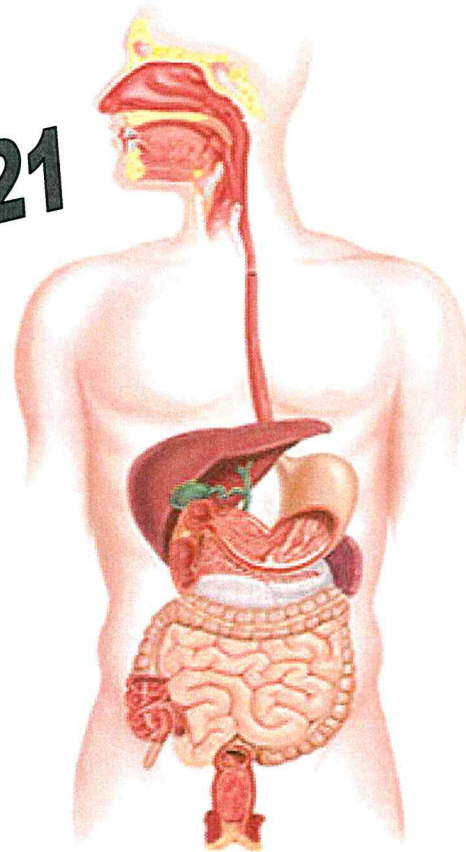


Name: _____

Wochenplan Sachunterricht

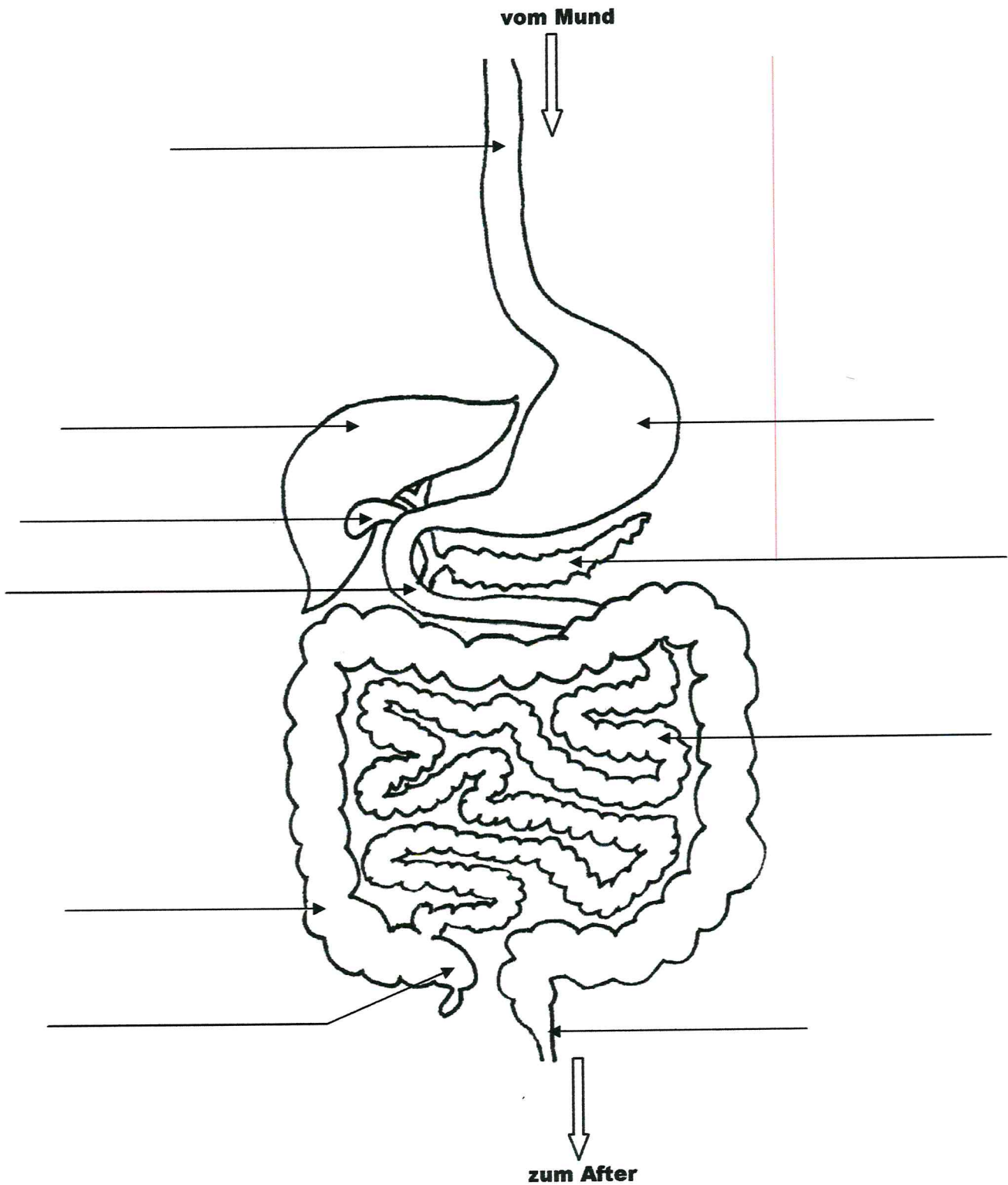
21. Schulwoche

01.02. - 05.02.2021



	S1 „Das Verdauungssystem“: Beschrifte die Teile des Verdauungssystems. Male sie in den passenden Farben an. Das Bild auf dieser Seite hilft dir dabei.
	S2 „Die Verdauung“: Trage die fehlenden Begriffe aus dem Kästchen unten in den Lückentext ein.
Z	S3 „Suchrätsel zum Verdauungssystem“: Suche die versteckten 12 Begriffe. Sie stehen waagrecht oder senkrecht, vorwärts oder rückwärts.
	Buch „Meine bunte Welt – Tirol“ / Seite 31: Lies den Text über den Bezirk Reutte genau durch. A1: Vergleiche die Zeichnung mit der Handkarte. Schreibe den fehlenden Pass, See und Berg auf.
	H1 „Täler und Gebirge im BZ Reutte“: Trage die Täler, Gebirge, Pässe und Gewässer in die Skizze ein. Male die Skizze in passenden Farben an.

DAS VERDAUUNGSSYSTEM



Speiseröhre, Magen, Zwölffingerdarm, Dünndarm,
 Dickdarm, Blinddarm mit Wurmfortsatz, Enddarm,
 Leber, Gallenblase, Bauchspeicheldrüse

Mit unserer Nahrung nehmen wir alle Stoffe zu uns, die wir zum _____ brauchen.

Bei der Verdauung werden diese vom _____ aufgenommen.

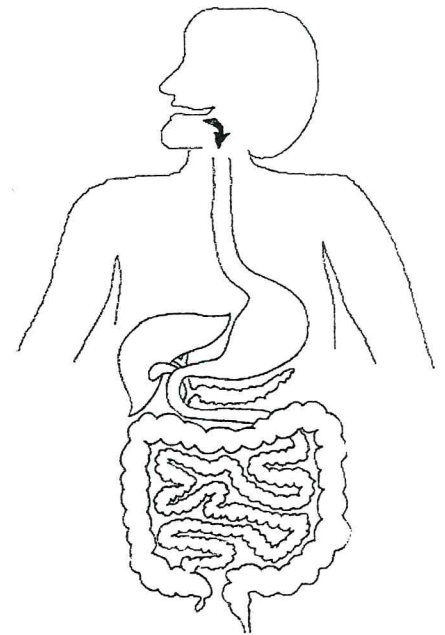
Die Verdauung beginnt bereits im _____, wenn wir Essen zerkauen und mit Speichel vermischen.

Das Zerkaute rutscht durch die _____ in den _____.

Durch Muskelbewegungen der Magenwände und durch die Magensäure entsteht ein Speisebrei der an der durch den _____ zum Dünndarm wandert. Die Verdauungssäfte der _____, _____ und der _____ helfen den Speisebrei weiter zu zerlegen. Im _____ werden wichtige Nahrungsstoffe ins Blut aufgenommen. Was vom Speisebrei übrig bleibt, gelangt in den _____.

Der Dickdarm entzieht dem wässrigen Speisebrei _____ und Mineralstoffe, die unser Körper braucht.

Die letzten festen Nahrungsreste sammeln sich im _____ und werden als _____ über den _____ ausgeschieden.



After, Bauchspeicheldrüse, Dickdarm,
Dünndarm, Enddarm, Leber, Blut,
Magen, Mund, Speiseröhre,
Gallenblase, Kot, Wasser, Leben,

Suchrätsel zum Verdauungssystem

Suche die versteckten 12 Begriffe.

j	r	l	u	b	m	o	u	v	l	j	a	j	c	s	e	s	y	t	n	o	z	z
l	r	m	x	q	j	z	j	k	m	p	k	s	e	u	b	t	n	r	q	m	i	w
y	z	w	s	g	e	v	v	w	m	r	p	s	j	q	x	j	i	f	t	n	r	u
m	k	b	s	f	s	e	b	c	o	x	h	v	p	h	p	h	h	e	m	u	n	d
o	r	t	c	e	s	ü	r	d	l	e	h	c	i	e	p	s	h	c	u	a	b	y
t	e	s	h	n	s	u	s	u	m	r	a	d	n	n	ü	d	m	f	b	q	c	a
u	b	s	j	c	w	d	n	f	j	i	v	v	a	j	o	c	x	b	q	b	g	t
s	e	z	q	m	w	n	s	o	f	p	u	p	l	q	h	d	d	p	p	l	o	c
p	l	m	p	e	h	e	c	t	w	n	g	j	c	o	u	p	m	b	p	t	t	y
e	r	m	h	k	k	g	o	r	l	u	t	f	f	o	p	r	f	l	h	v	k	p
i	r	m	h	m	x	a	c	g	v	t	h	c	p	t	c	b	w	f	j	l	y	y
s	f	d	z	u	w	m	f	y	n	l	u	k	t	j	d	r	o	k	i	x	o	j
e	h	z	w	ö	l	f	f	i	n	g	e	r	d	a	r	m	c	l	s	s	h	x
r	c	z	u	r	d	v	f	s	k	p	b	r	u	m	l	d	v	v	j	v	d	u
ö	n	w	y	j	d	h	x	s	z	p	n	e	q	c	s	j	j	x	k	f	u	x
h	s	c	s	u	b	m	f	w	i	s	k	x	n	b	m	r	a	d	k	c	i	d
r	h	p	q	t	o	m	k	o	c	i	p	f	d	p	h	x	b	s	o	w	i	l
e	c	i	d	a	y	r	o	w	b	m	r	w	e	x	d	e	p	x	e	l	k	a
c	t	u	v	p	e	a	p	o	n	g	a	l	l	e	n	b	l	a	s	e	u	j
k	u	j	r	e	j	d	a	g	h	t	b	a	x	h	x	v	c	o	n	o	r	g
d	e	t	n	b	y	d	y	d	l	p	u	c	r	e	h	r	e	t	f	a	t	r
g	q	d	c	k	u	n	u	i	g	m	r	a	d	d	n	i	l	b	u	m	f	i
f	c	p	l	j	k	e	t	k	w	q	c	m	h	f	c	q	f	d	a	p	g	f

Diese Wörter sind versteckt:

- | | | |
|-----------------------|--------------------|----------------|
| 1. Bauchspeicheldrüse | 2. Zwölffingerdarm | 3. Gallenblase |
| 4. Speiseröhre | 5. Blinddarm | 6. Dünndarm |
| 7. Dickdarm | 8. Enddarm | 9. Magen |
| 10. After | 11. Leber | 12. Mund |

Täler und Gebirge im BZ Reutte

