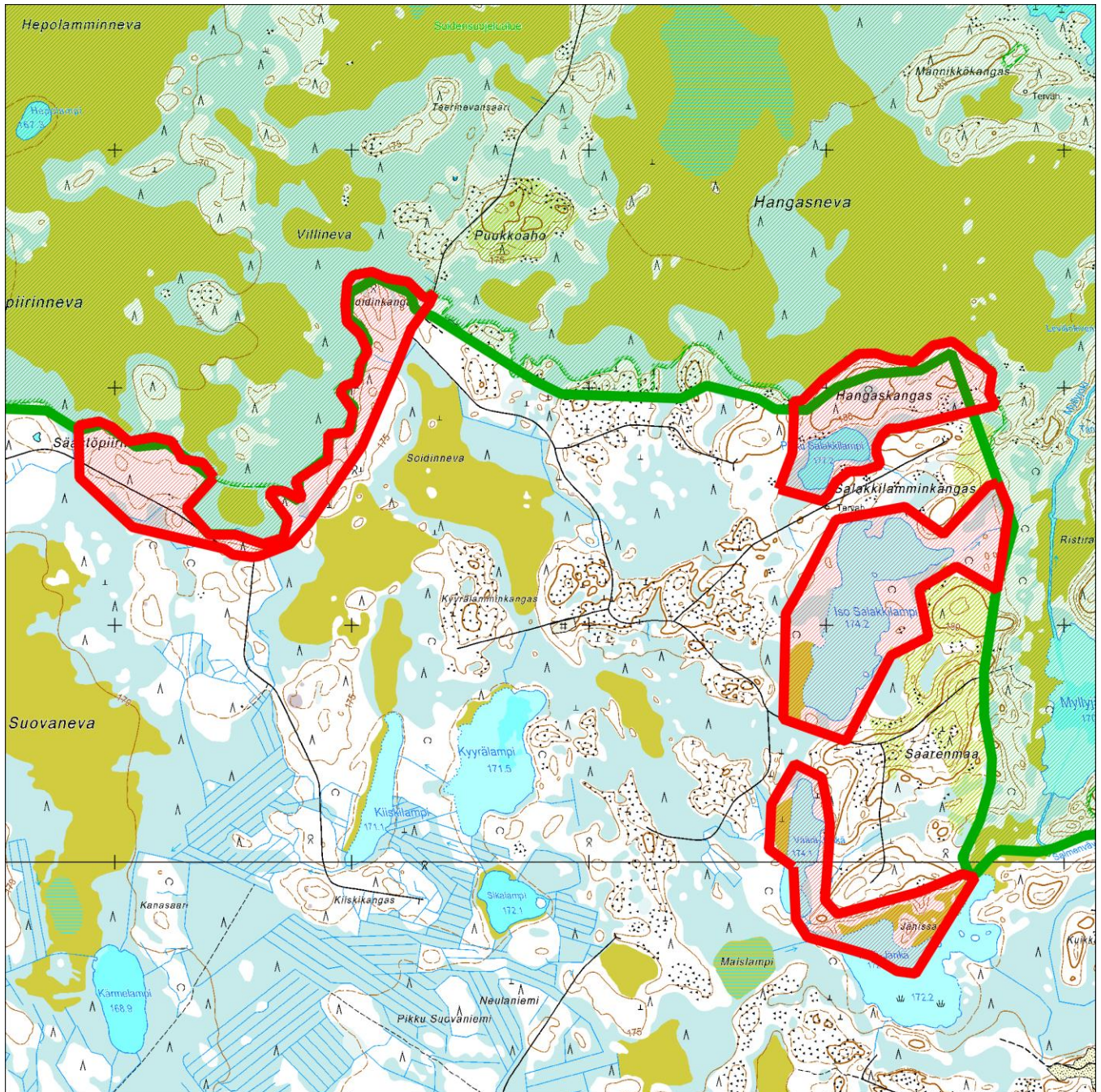


011. Hangasnevan–Säästöpiirinnevan laajennukset (Perho)



11. Hangasnevan-Säästöpiirinnevan laajennukset (Perho)

Kansallisomaisuus turvaan (2012)
WWF, LL, SLL, GP & BL

Sijainti

Neliosainen alue sijaitsee Keski-Pohjanmaalla Perhossa ja on suoraan yhteydessä Hangasnevan–Säästöpiirinnevan soidensuojelualueeseen. Rajausten pinta-alasta merkittävä osa on vähäpuustoista tai avointa suota ja osa pienten järvien vesialuetta.

Pinta-ala

Karttarajauksen pinta-ala on 146 hehtaaria.

Yleiskuvaus

Pienehköjä, suoraan soidensuojelualueeseen rajoittuvia metsä- ja suokuvioita sekä muutamia pieniä järviä rantametsineen.

METSO-arvot ja muut erityiset luontoarvot

Metsät ovat vaihtelevia METSO I-III-kriteeriluokkien metsiä. Mukana on karuja männiköitä ja tuoreen kankaan kuusimetsiä. Rantojen läheisyydessä on paikoin alueelle epätyypillisen reheviä haapavaltaisia, valoisia sekametsiä, joissa myös runsaasti raitaa.

Alueen huomiointi Metsähallituksen alue-ekologisessa verkostossa

Lähes kaikki alueen suot on merkitty Metsähallituksen arvokkaiksi luontokohteiksi, mutta kangasmetsäosuudet ovat likimain kauttaaltaan talousmetsinä.

Yhteenveto suojeluarvoista

Suoraan olemassa oleviin suojelualueisiin rajautuvia, luontoarvoja sisältäviä tai kehityskelpoisia laajennusosia. Alueeseen liittyy lisäksi useita ojittamattomia soita (esimerkiksi Soidinneva), jotka ovat Metsähallituksen arvokkaita luontokohteita.

Tietolähteet

- maastokäynti toukokuu 2012
- kartat ja ilmakuvat

