



16 attraktive boliger på Trøjborg til udlejning



Trøjborg

Trøjborg er et attraktivt område i Aarhus, tæt ved universitetet, Riis Skov, Den Permanente og Lystbådehavnen.

Der er rig mulighed for både besøg på cafeer og restauranter.

I området er der tillige flere specialforretninger.

Skal du ind til Aarhus centrum, vil dette kunne gøres på cykel, i løbet af ca. 15 minutter.

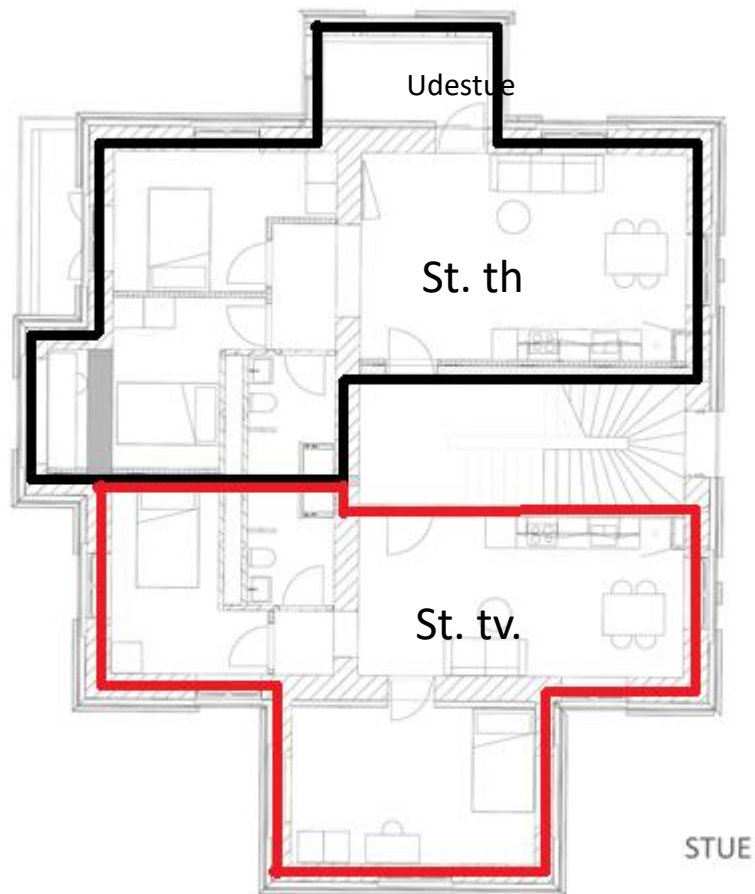
Aarhus byder på mange forskelligartede attraktioner og kulturelle oplevelser.



Generelt om boligerne

- Alle boliger har et lækkert køkken med køle- og fryseskab, induktionskogeplade og ovn.
- I badeværelserne er der bruseniche, toilet og vaskeskab.
- Lejlighederne er af forskellig størrelse og udformning, hvormed de både egner sig til singler, par, familier og studerende, der enten ønsker at bo alene eller sammen med andre.
- P-plads kan lejes for kr. 500,- pr. måned.
- Husdyr er ikke tilladt i ejendommen.

Villa Fairhill - Trøjborgvej



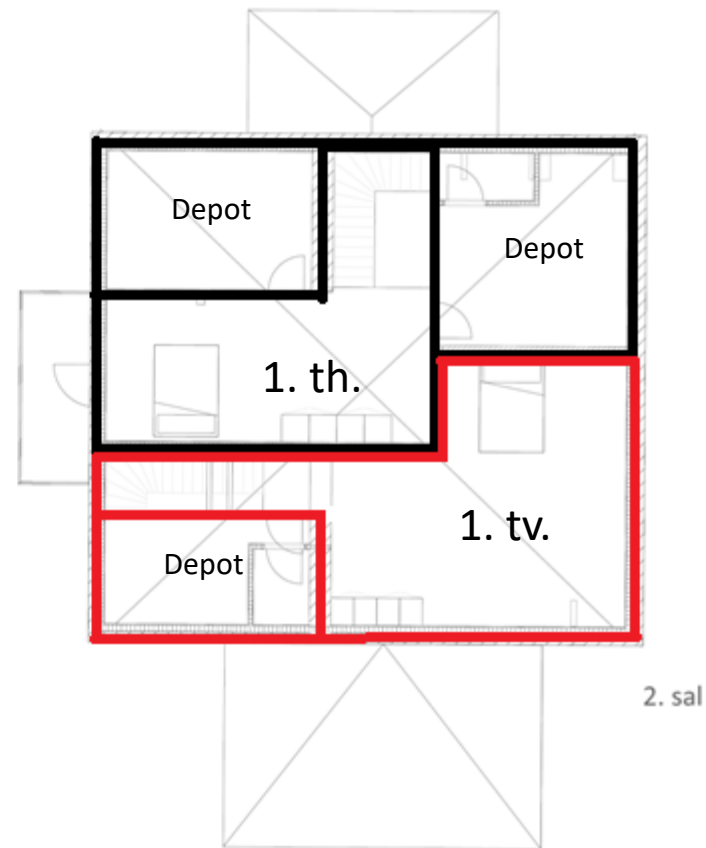
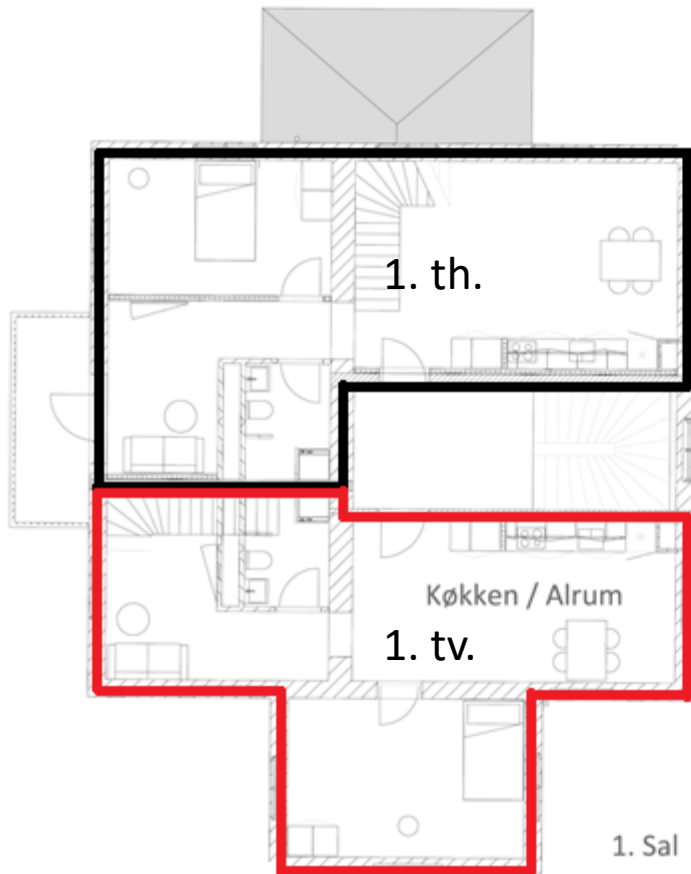
Trøjborgvej 74A, st. tv. (3 vær – 76 m²)

Trøjborgvej 74A, st. th. (3 vær. – 82 m²) m. udestue

Villa Fairhill - Trøjborgvej

Villa Fairhill er en bevaringsværdig villa opført i begyndelsen af 1890`erne. I villaen er de to topmoderniserede lejligheder i to plan – begge med store depotrum.

Villa Fairhill - Trøjborgvej



Trøjborgvej 74A, 1. tv. (4 vær. – 121 m²)
Trøjborgvej 74A, 1. th. (4 vær. – 114 m²) m. altan
(BOLIGERNE ER I 2 PLAN)

Aldersrovej



Aldersrovej 19A, st. 1 (2 vær. – 55 m²)

Aldersrovej 19A, st. 2 (3 vær. – 105 m²) m. terrasse

Aldersrovej 19A, st. 3 (3 vær. – 74 m²) m. terrasse

Aldersrovej 19A, st. 4 (4 vær. – 115 m²) m. terrasse

Aldersrovej 19A, 1. 1 (2 vær. – 55 m²)

Aldersrovej 19A, 1. 2 (3 vær. – 105 m²) m. altan

Aldersrovej 19A, 1. 3 (3 vær. – 74 m²) m. altan

Aldersrovej 19A, 1. 4 (4 vær. – 115 m²) m. altan

Aldersrovej 19A, 2. 1 (2 vær. – 55 m²)

Aldersrovej 19A, 2. 2 (3 vær. – 105 m²) m. altan

Aldersrovej 19A, 2. 3 (3 vær. – 74 m²) m. altan

Aldersrovej 19A, 2. 4 (4 vær. – 115 m²) m. altan

Husleje (ekskl. el, vand og varme)

Antal værelser	M2	Leje kr.	Indskud kr.
2	55	5.040,-	22.026,-
3	74	6.782,-	29.634,-
3	76	6.965,-	30.435,-
3	82	7.515,-	32.838,-
3	105	9.623,-	42.049,-
4	114	10.447,-	45.653,-
4	115	10.539,-	46.053,-
4	121	11.089,-	48.456,-



Tranekærparken 1, 8240 Risskov, Tlf.: 8621 1255
www.vejby-bf.dk bo43@vejby-bf.dk