

## DER SCHNELLE PERFORMER FÜR FARBE IN A4.

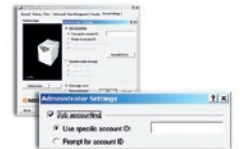
Der FS-C5030N von KYOCERA bringt Farbe in Ihren Arbeitsalltag: Denn er ist sowohl am Arbeitsplatz als auch im Team der ideale Mitstreiter – dank seiner standardmäßigen Netzwerkschnittstellen. Mit seinen kompakten Maßen findet er selbst im kleinsten Büro Platz. Dabei überzeugt er gleichermaßen mit Schnelligkeit wie mit exzellenter Farbqualität im Office-Umfeld – denn der sind dank Multibit-Technologie keine Grenzen gesetzt. Außerdem legt er ordentlich Tempo vor mit schnellen 24 Seiten pro Minute. All das mit den geringsten Druckkosten seiner Klasse: dank hervorragender ECOSYS-Technologie!

- Kompakter ECOSYS-Farbdrucker fürs Team
- Druckgeschwindigkeit 24 Seiten A4 pro Minute in Farbe und s/w
- Controller mit 600-MHz-PowerPC und 128 MB Arbeitsspeicher
- Beste Farbqualität in 600-dpi-Multibit-Auflösung
- Standardmäßig mit USB 2.0, paralleler und Netzwerkschnittstelle
- Geringste Druckkosten seiner Klasse



Dank der drei optionalen Papierkassetten ist die Papierkapazität auf bis zu 2.100 Blatt erweiterbar.

Mit dem Kostenstellen-Management haben Sie die Kosten für bis 100 Abteilungen im Blick.



# FS-C5030N

FARBDRUCKER FÜR A4-FORMATE

**ECOSYS** Die ECOSYS-Technologie basiert auf extrem langlebigen Komponenten. Dadurch arbeiten die ECOLaser-Drucker mit den geringsten Druckkosten in ihrer Klasse und sind besonders umweltfreundlich.

KYOCERA verfolgt eine modulare Plattform-Strategie, d. h. einheitliche Bedienung und Treiber sowie kompatible Optionen garantieren Ihnen höchste Flexibilität und Erweiterbarkeit.

## PRESCRIBE IIc

Mit der KYOCERA Seitengestaltungs- und -Steuersprache PRESCRIBE IIc lassen sich selbst aufwendige Grafiken, Logos und Formulare systemunabhängig in Farbe erstellen und im Drucker speichern. Eine Einbindung in Druckdateien entfällt somit. Sie werden nur bei Bedarf abgerufen und entlasten so das Netzwerk.

## Schriften und Barcodes

Die geräteinternen Fonts sind aus verschiedenen Emulationen anwählbar. Somit ist auch die Einbindung älterer Systeme problemlos möglich. 45 integrierte PRESCRIBE-Barcodes werden vom Drucker inklusive Prüfsummen automatisch berechnet und in gewünschter Größe, Ausrichtung und Position ausgedruckt.

## API für individuelle Lösungen

Das Application Programming Interface (API) ist eine leistungsstarke Schnittstelle zur Programmierung individueller Drucklösungen – z. B. für das Formular- und Dokumentenmanagement. Überdies gibt es API-Anwendungen, die 100 % kompatibel mit den Systemen SAP\* und UNIX sind und so auch die Einbindung gängiger Output-Management-Systeme erlauben.

## Der KM NetViewer

Der KM NetViewer ermöglicht die vollständige Überwachung und Steuerung der ECOSYS-Drucker und digitalen Multifunktionsgeräte von jedem Rechner aus und bietet somit ideale Netzwerkadministration. Er unterstützt dazu das standardisierte Protokoll SNMP.

## CompactFlash\*-Card und Festplatte

Die CompactFlash\* Card bietet reichlich Speicherplatz für Schriften, Logos, Formulare, Unterschriften sowie individuelle API- oder PRESCRIBE-Makros. Ein noch leistungsfähigeres Dokumentenmanagement bietet die optionale 40 GB Festplatte. Sie ermöglicht überdies die Verwaltung von Druckdaten mit Druckwiederholung, Prüfdruck mit Freigabe oder die Speicherung von Druckdaten, die später abgerufen werden können.

## Systemmerkmale

### Technologie

KYOCERA ECOSYS Farb-LED-Drucker

### Druckgeschwindigkeit

Bis zu 24 Seiten A4 pro Minute in Farbe und s/w

### Auflösung

600 x 600 dpi

Multibit-Technologie für optimierte Farbdarstellung

### Druckvolumen

Durchschnittlich 20.000 Seiten A4 pro Monat, kalkuliert für eine Laufzeit von 36 Monaten.

Max. einmalige Spitzenauslastung bis zu 100.000 Seiten A4 pro Monat.\*\*

### Druckmaterialien

60–105 g/m<sup>2</sup> Normal- und Recycling-Papier

60–200 g/m<sup>2</sup> Overheadfolien, Etiketten, Sonderpapiere

### Aufwärmzeit

Ca. 80 Sekunden (nach dem Einschalten)

### 1. Seite nach

Ca. 12 Sekunden

### Abmessungen (H x B x T)

385 mm x 345 mm x 470 mm

### Gewicht

Ca. 25 kg (Basisgerät, betriebsbereit)

### Netzspannung

220/240 V, 50/60 Hz

### Stromverbrauch

551 W im Betrieb

180 W im Stand-by

21 W im Sleep-Modus

### Geräuschemission (nach ISO 7779)

55 dB(A) im Betrieb

36 dB(A) im Stand-by

### Sicherheitsprüfungen

GS, TÜV, CE

Die Produktion dieses Gerätes erfolgt gemäß der Qualitätsnorm ISO 9001 und den Umweltrichtlinien ISO 14001.

## Papierverarbeitung

### Papierzufuhr

Max. 100 Blatt Universalzufuhr; 60–200 g/m<sup>2</sup>; A4, A5, B5, Letter, Legal, Benutzerdefiniert (70 x 148 mm bis 216 x 297 mm)

Max. 500 Blatt Papierkassette; 60–105 g/m<sup>2</sup>; A4, A5, B5, Letter, Legal, Benutzerdefiniert (148 x 210 mm bis 216 x 356 mm)

Max. Papierkapazität einschl. Optionen: 2.100 Blatt A4

### Papierablage

Max. 250 Blatt Face-down mit Sensor für Meldung „Ablage voll“

Max. Ablagekapazität einschl. Optionen: 350 Blatt A4

## Schnittstellen

### Standard-Schnittstellen

USB 2.0 (Hi-Speed), highspeed bidirektional parallel (IEEE

1284 kompatibel), FastEthernet (10/100BaseTX)

Steckplatz für optionalen internen Printserver oder Festplatte

Steckplatz für optionale CompactFlash\*-Card

## Controller

### CPU

PowerPC 750 FX/600 MHz

### Speicher

128 MB RAM, optional auf bis zu 1.024 MB RAM erweiterbar

### Controller-Sprache

PRESCRIBE IIc

### Emulationen

PCL5c, PCL6, PostScript\* 3 (KPDL 3), PDF Direct Printing,

automatische Emulationsumschaltung

### Betriebssysteme

Alle gängigen Windows-Betriebssysteme,

Mac ab Version 9.X, OS 10.2 und höher,

UNIX, LINUX sowie weitere Betriebssysteme auf Anfrage

### Schriften/Barcodes

136 PostScript\* 3 Fonts, 80 skalierbare Fonts für PCL/

PRESCRIBE, 1 Bitmap-Font

45 Barcodes (z.B. EAN8/EAN13/EAN128) mit automatischer

Prüfsummengenerierung sowie Unterstützung des zwei-

dimensionalen Barcodes PDF-417 unter PRESCRIBE

(PCL- und weitere Barcodes optional erhältlich)

## Verbrauchsmaterial

### Toner-Kit TK-510K, TK-510C, TK-510M, TK-510Y

Toner Schwarz, Cyan, Magenta, Gelb für jeweils 8.000 Seiten A4

mit 5 % Tonerdeckung

## Optionen

### Kuvertzufuhr EF-310

Formate 70 x 148 mm bis 178 x 256 mm,

Stapelhöhe max. 40 mm

### Papierkassette PF-60

Max. 500 Blatt; 60–105 g/m<sup>2</sup>; A4, A5, B5, Letter, Legal,

Benutzerdefiniert (148 x 210 mm bis 216 x 356 mm)

Bis zu 3 x PF-60 möglich

### Duplex-Einheit DU-301

Doppelseitiger Druck; 60–105 g/m<sup>2</sup>; A4, A5, B5, Letter, Legal,

Benutzerdefiniert (148 x 210 mm bis 216 x 356 mm)

### Papierablage PT-301

Max. 100 Blatt Face-up

### Unterschrank CB-60

inkl. Rollen, Höhe ca. 40 cm

### RAM-Erweiterung

MDDR-128: 128 MB; MDDR-256: 256 MB; MDDR-512: 512 MB

## CompactFlash\*-Card

CF-128: 128 MB

## Festplatte HD-4/HD-5

20 GB/40 GB für Formulare, Fonts, virtuelle Mailbox etc.

## Optionale Schnittstellen/Netzwerk

**IB-11:** Serielle Schnittstelle (RS-232C)

**IB-21E:** 10BaseT (RJ45)/100BaseTX

**IB-23:** 10BaseT (RJ45)/100BaseTX, SSL-Verschlüsselung

**SB-50:** 10BaseFL (ST)

**SB-60:** TokenRing (UTP, STP), 9-pol. D-Sub-Stecker, RJ45

**SB-70:** Wireless LAN

**SB-80:** zweite parallele Schnittstelle

**SB-110:** 10BaseT (RJ 45)/100BaseTX (RJ45)

**SB-110FX:** 10BaseT (RJ45)/100BaseTX (RJ45)/100BaseFL (SC)

**SB-140:** 10Base2 (BNC)/10BaseT (RJ 45)/100Base TX (RJ45)

**IC-190-WLAN:** Funkbrücke zum kabellosen Verbinden

des Printservers mit dem Netzwerk (mind. 2 St. notwendig)

## Modellvarianten

### FS-C5030N/KL3

FS-C5030N inkl. Garantierweiterung KYOLife 3 Jahre

## Garantie

2 Jahre (vor Ort) auf den Drucker, 3 Jahre bis maximal 200.000 Seiten auf die eingebaute Trommel- und Entwicklereneinheit des Druckers, vorausgesetzt, der Drucker wird gemäß den technischen Spezifikationen eingesetzt.

KYOLife – die Garantierweiterung auf bis zu 5 Jahre vor Ort für Drucker und Optionen. KYOLife plus – enthält zusätzlich eine regelmäßige Überprüfung des Druckers durch einen Fachmann.\*\*



**KYO LIFE**

**KYO LIFE plus**

Alle angegebenen Papierkapazitäten beziehen sich auf eine Blattstärke von max. 0,11 mm. Bitte setzen Sie nur von KYOCERA empfohlene Druckmaterialien ein.

\*\*gemäß der KYOCERA Garantiebedingungen, siehe [www.kyoceramita.de](http://www.kyoceramita.de)



Abb. mit Optionen

KYOCERA MITA DEUTSCHLAND GmbH – Otto-Hahn-Str. 12 – D-40670 Meerbusch  
Infoline: 0800/867 78 76 – Fax: +49 (0) 21 59/9 18-106 – [www.kyoceramita.de](http://www.kyoceramita.de)

\*Alle vorgenannten Markennamen und Produkte sind Warenzeichen bzw. eingetragene Warenzeichen der jeweiligen Eigentümer. Irrtum und technische Änderungen vorbehalten.

**KYOCERA**