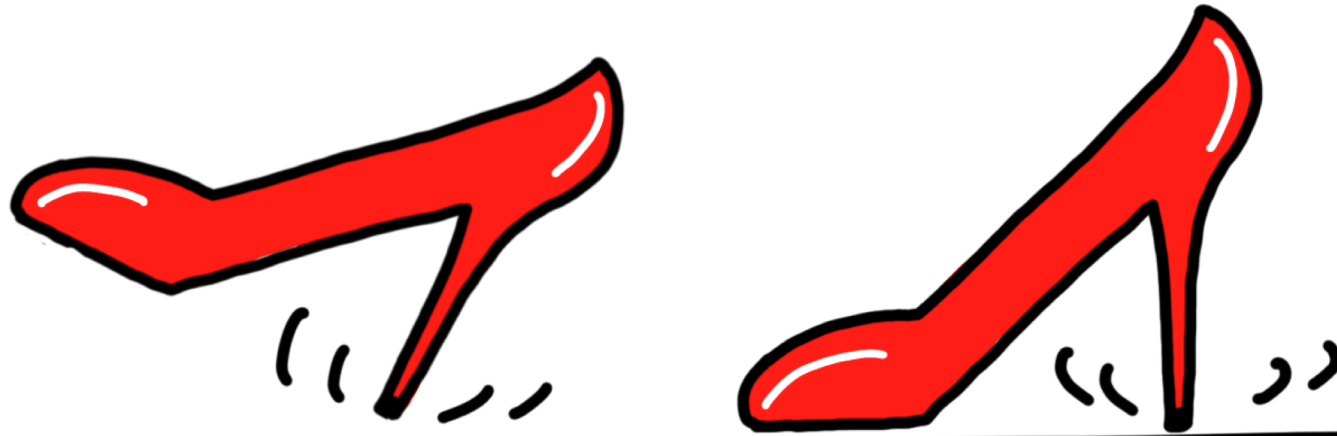


MARION



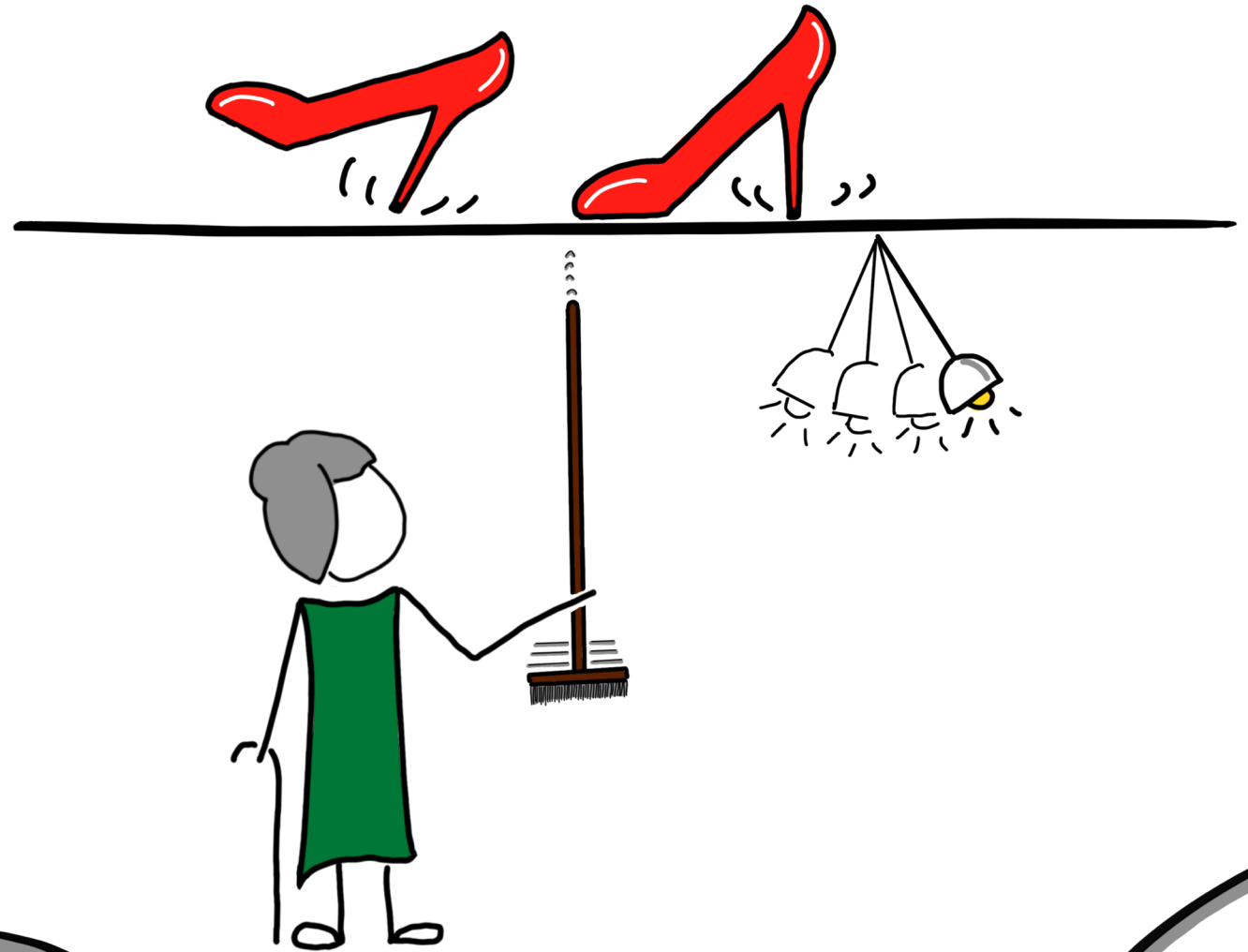
**KENKLIES**

Trainings im Vertragsrecht

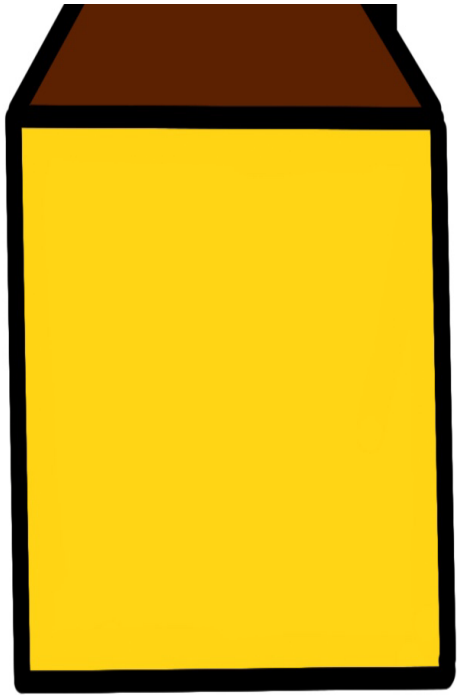


Trittschall-DIN  
Ein großer Fettnapf?

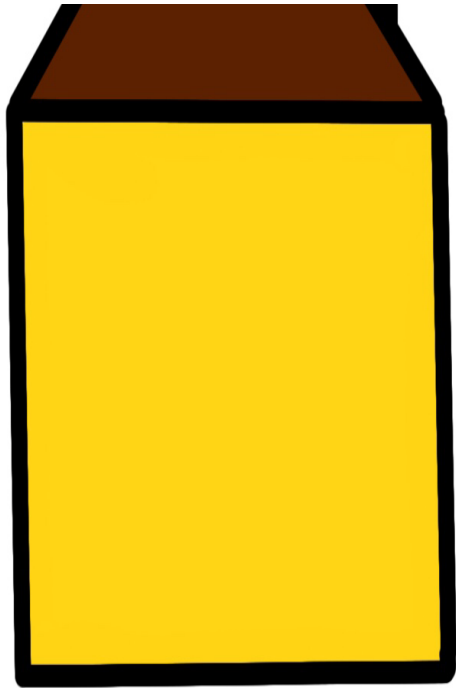
# MIET- RECHT



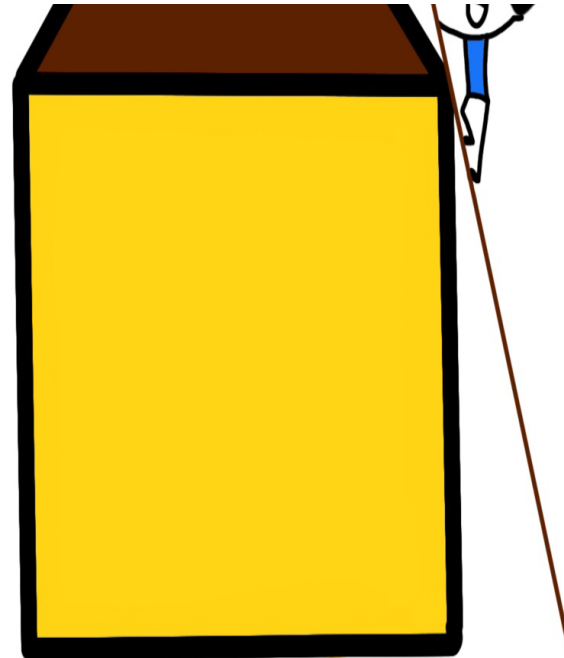
# Sanierung



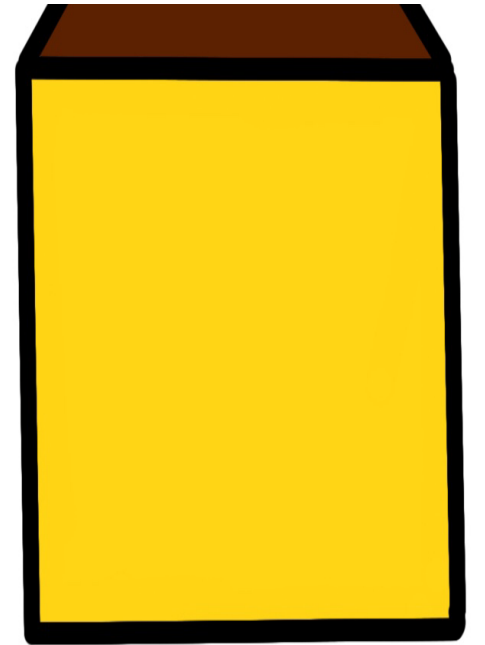
Ursprünglich



Schaden

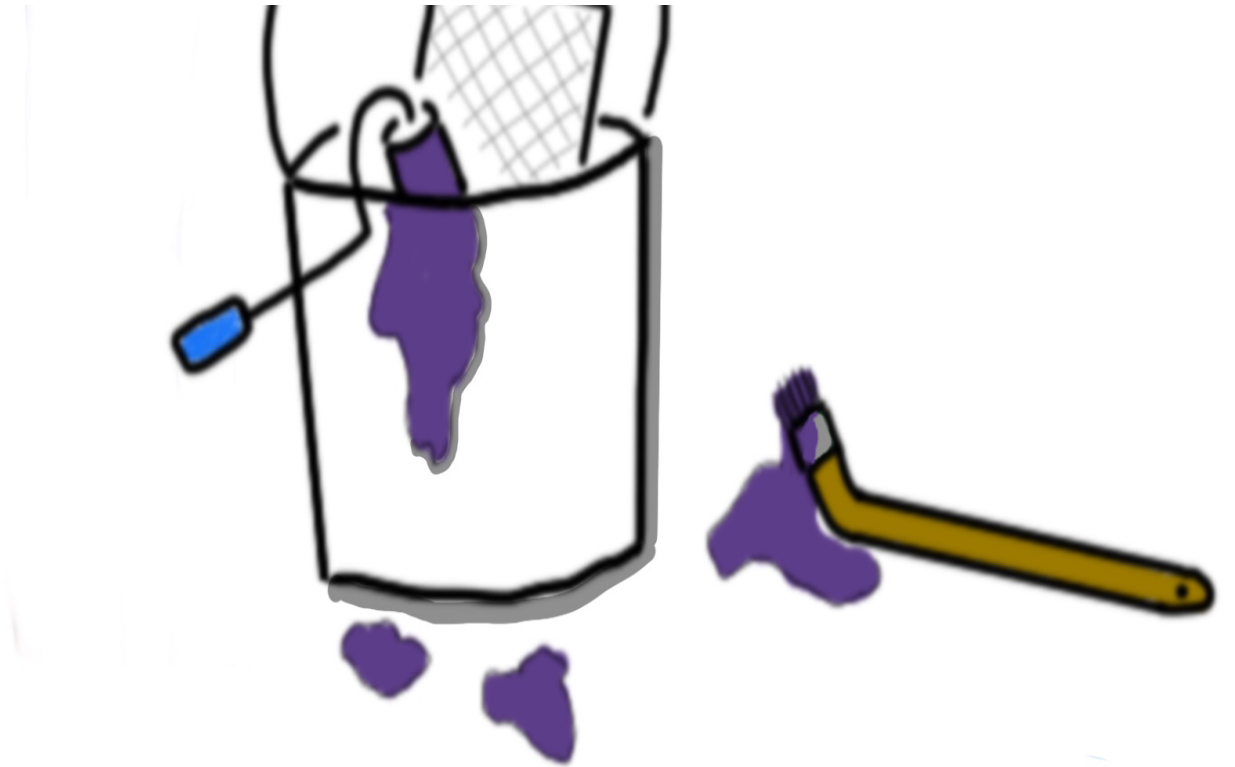
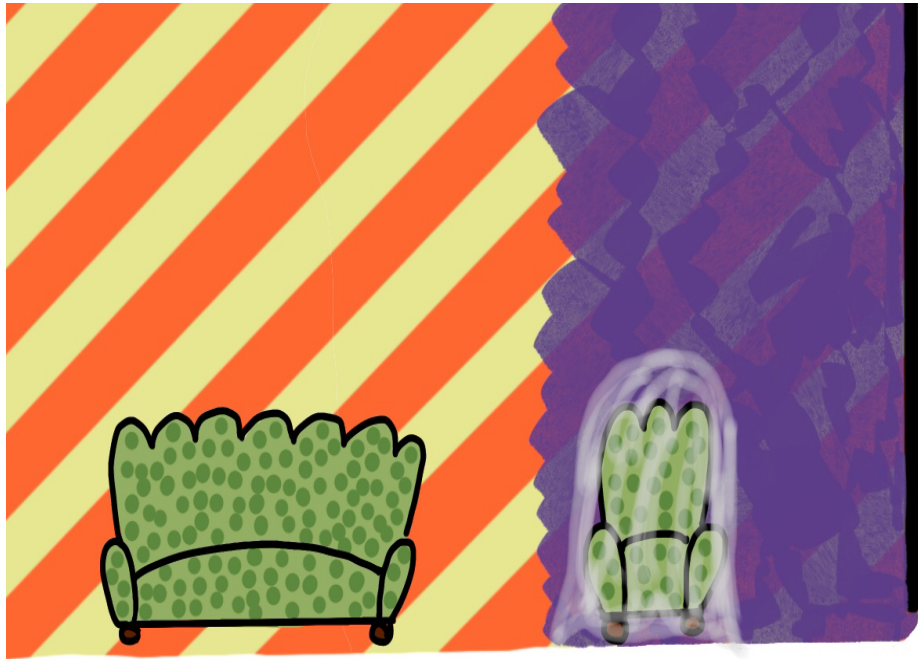


Schaden-  
Beseitigung



wie  
ursprünglich

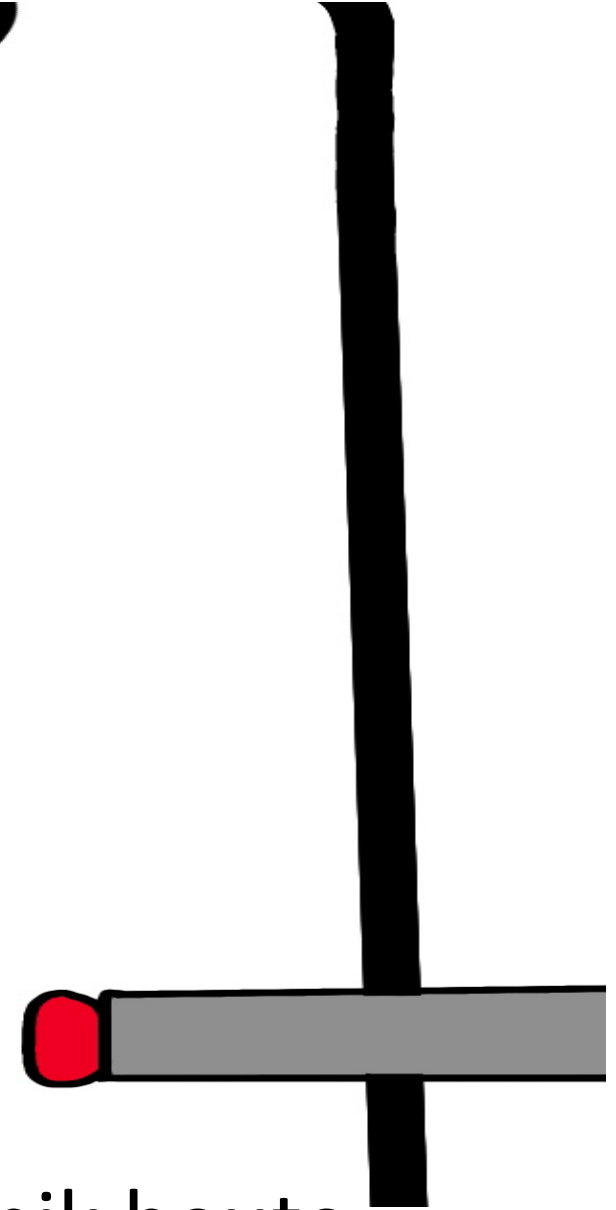
# Renovierung



Modernisierung



Stand Technik früher



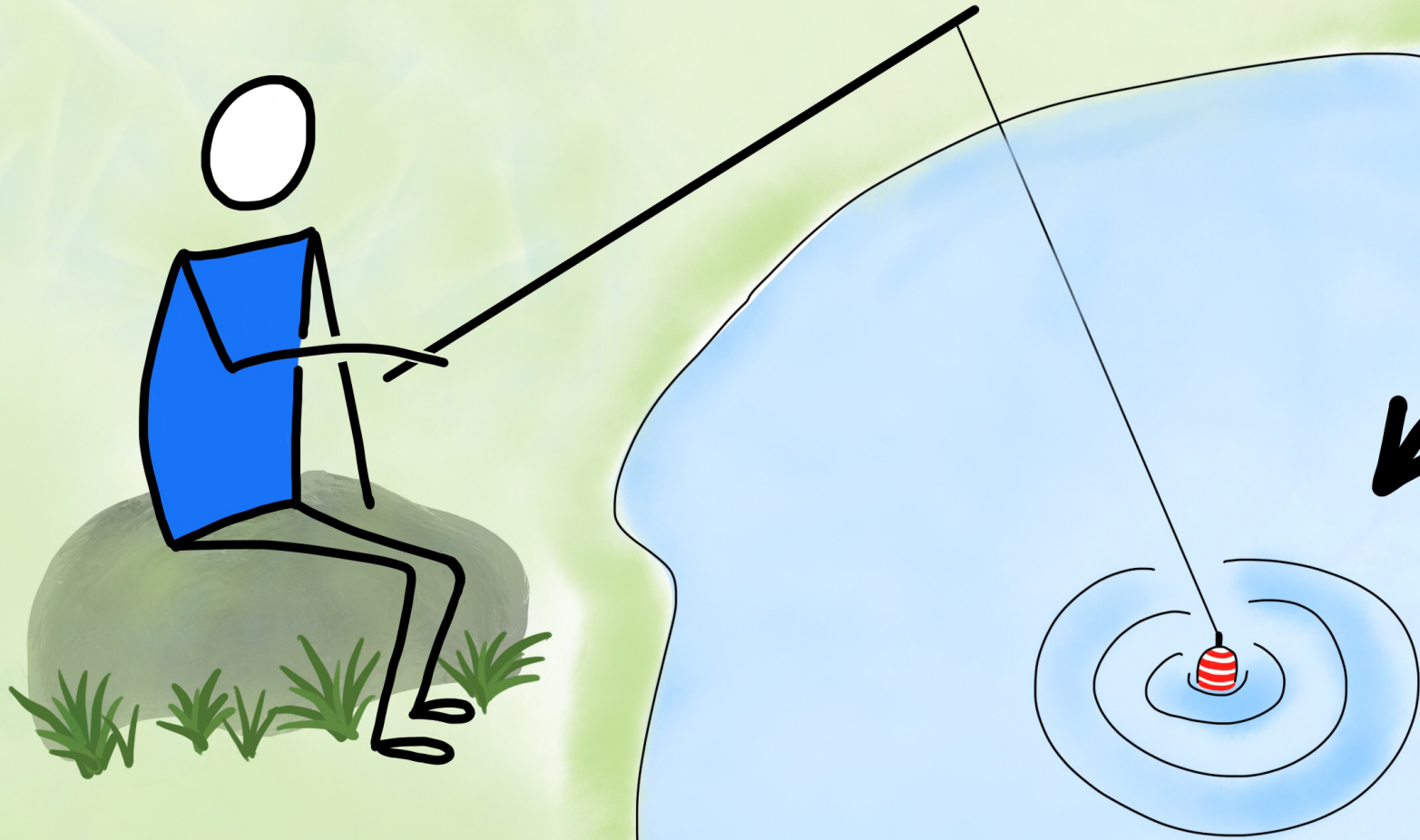
Stand Technik heute

MK<sup>®</sup>

Funktioniert ....



# DREH - und ANGELPUNKT





Eingriff in die Gebäudesubstanz ?

Ge-  
wicht

des  
Eingriffs

# Besonderheiten im Wohnungseigentum

Bei nicht erheblichem Eingriff grundsätzlich:

Zeitpunkt der Errichtung des Gebäudes

Bei späterer Aufteilung in Eigentumswohnungen:

u.U. Zeitpunkt der Aufteilung

Ausnahmen:

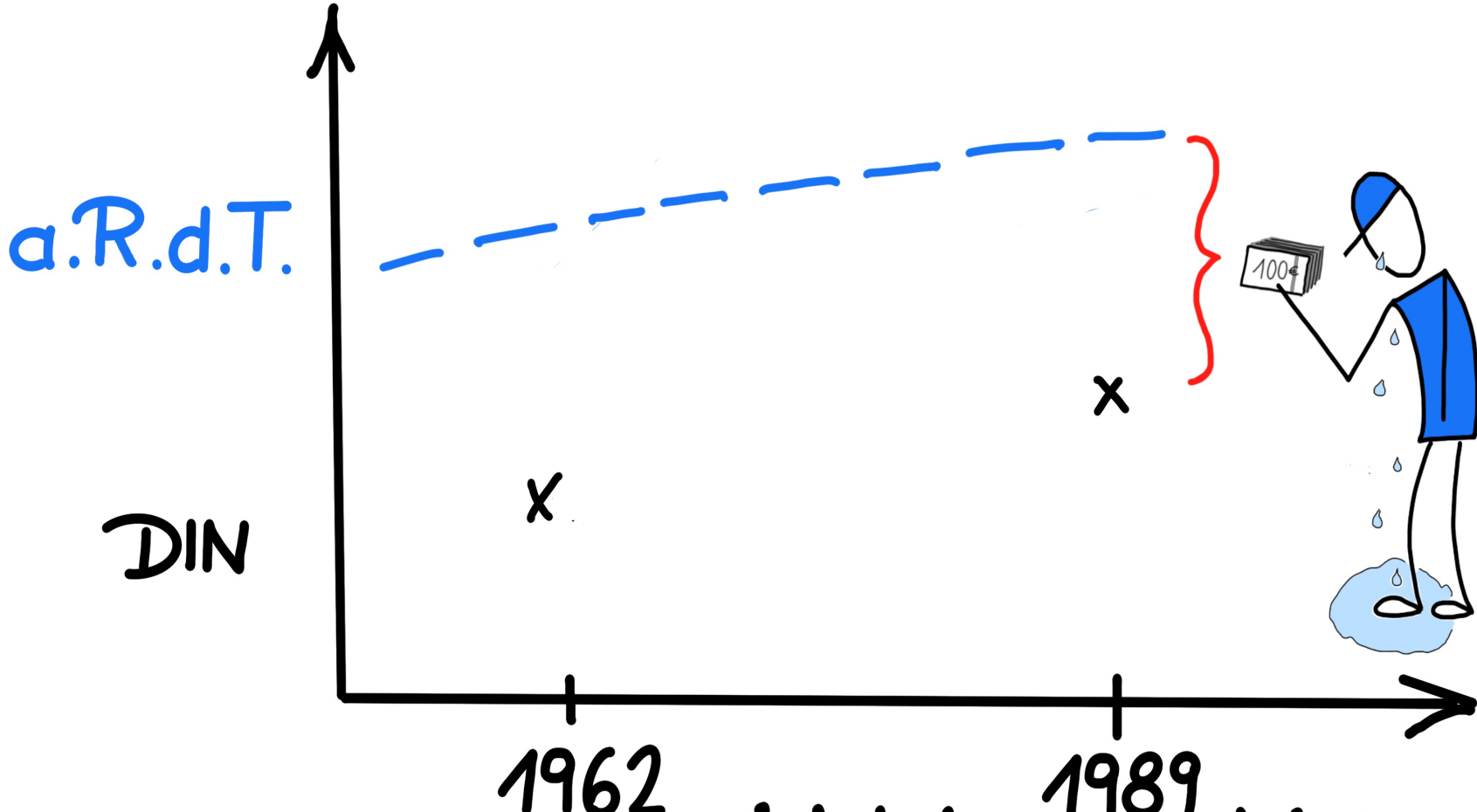
- Gemeinschaftsbeschluss 'erhöhter Schallschutz'
- erheblicher Eingriff in das Gemeinschaftseigentum
- u.U. Standard in der Wohnanlage

BAU-  
RECHT

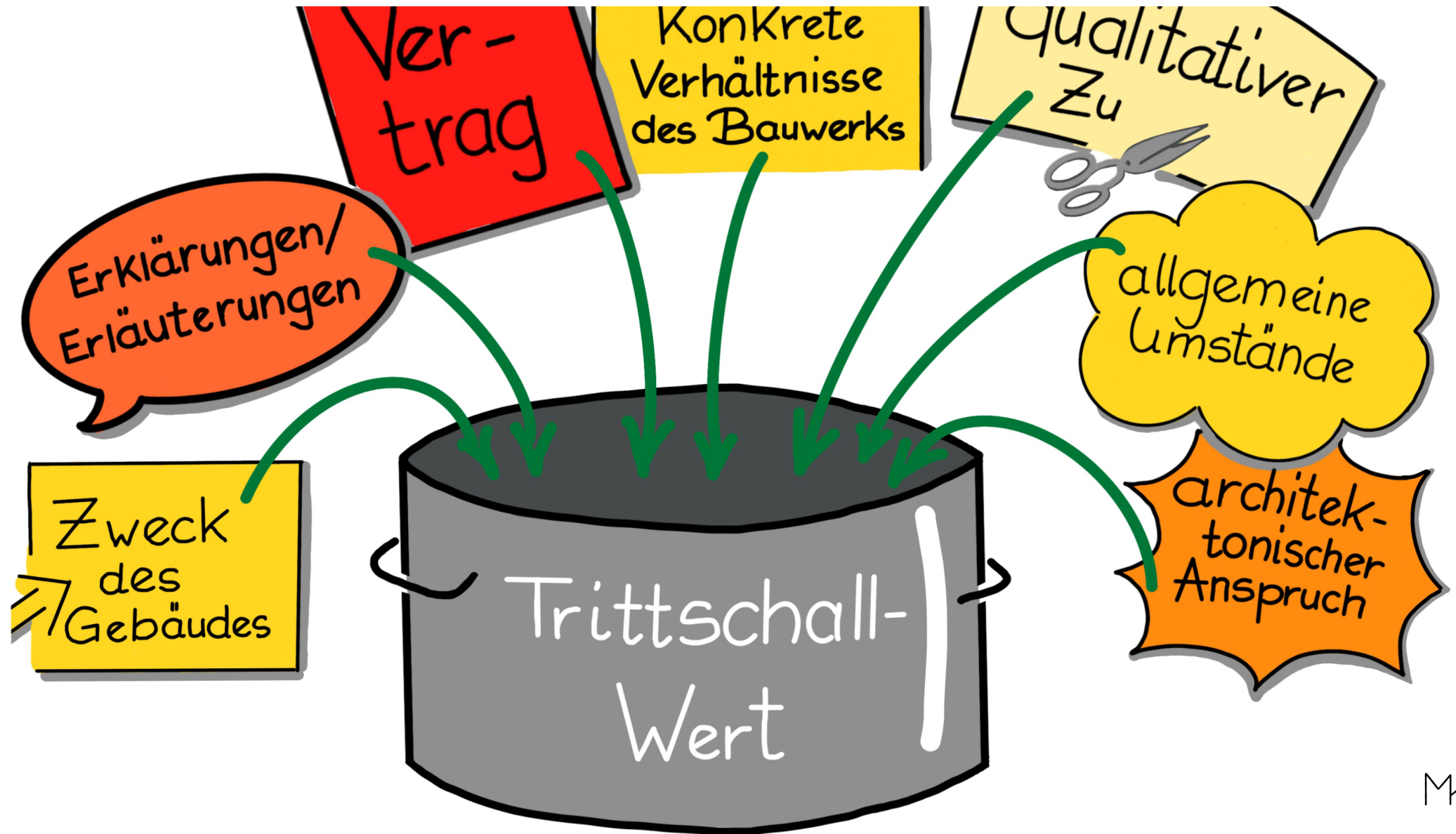


# Rechtsprechung im Bauvertragsrecht

Niveau



# Zusätzliche Kriterien der Rechtsprechung





[www.marion-kenklies.de](http://www.marion-kenklies.de)

Mobil: 015234091384