

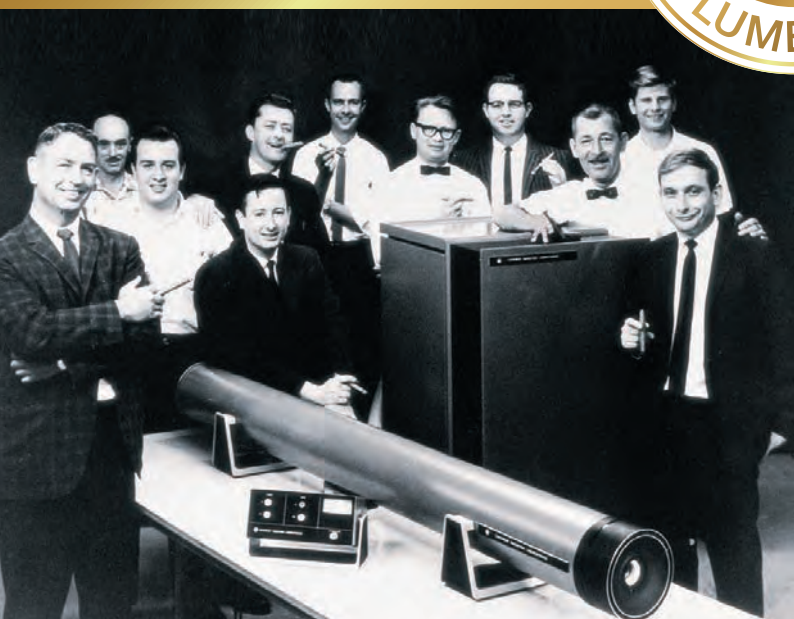
# Smart532

SmartPulse™ el cuidado de la retina

## Fotocoagulador 532nm con SmartPulse™



# Celebrando 50 años de innovación con el lanzamiento del nuevo fotocoagulador para el cuidado de la retina.



1970: Lumenis (anteriormente Coherent) introdujo el primer fotocoagulador láser de argón en oftalmología.

2016: Lumenis se enorgullece en lanzar la nueva cartera de cuidado de la retina, protagonizada por Smart 532™, el nuevo fotocoagulador verde con SmartPulse™.

# Smart532

## SmartPulse™ el cuidado de la retina

Smart 532™ es el fotocoagulador más nuevo de Lumenis, con tecnología de sub-umbral SmartPulse™

Onda continua y tecnología de sub-umbral SmartPulse™

Compacto y ligero

Estabilidad láser superior gracias a la avanzada tecnología de cavidad láser

Exclusiva e intuitiva Interfaz de usuario.

La tecnología óptica SureSpot™ garantiza un poder bien definido en la retina con un poder seguro y de baja densidad en la córnea.

Tecnología 100% Lumenis

25 preajustes de usuario programables

Modo de confirmación de voz, que permite al médico mantener los ojos en el paciente mientras cambia la configuración durante el tratamiento

Puerto dual diseñado para adaptarse mejor a la clínica

## ¿Qué es la tecnología SmartPulse™?

SmartPulse™ es una solución para el tratamiento de enfermedades de la retina, permitiendo el tratamiento de la retina por debajo del umbral.

Lumenis SmartPulse™ está integrado en el sistema Smart 532™, para ofrecer la máxima eficacia con un daño colateral mínimo.

# Plataformas Smart 532™



## Tecnología láser de patrones de escaneo en CW y SmartPulse™

Array™ LaserLink™ ofrece capacidades avanzadas de escaneo de patrones compatibles con todos los sistemas láser de Lumenis y las lámparas de hendidura populares, versatilidad de longitud de onda, diversos patrones ajustables y una amplia gama de tamaños de puntos de láser.

El escaneo de patrones proporciona una uniformidad mejorada de la aplicación de láser, acorta el tiempo de tratamiento y ofrece más comodidad al paciente.

## Smart SELECTA Trio

### SLT + YAG + Smart532

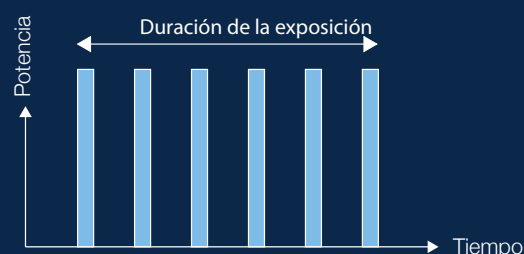
Smart Selecta Trio ofrece solución integral para la práctica oftalmológica, detectando el glaucoma, catarata y terapia de la retina en una sola plataforma.. El inteligente Selecta Trio combina las ventajas de SLT, YAG y la fotocoagulación, todas desarrolladas por Lumenis.

La unidad de diseño integrado, la óptica mejorada y la cavidad láser avanzada lo convierten en un producto láser de alto rendimiento que ofrece la máxima flexibilidad con huella mínima.



**Riesgos y advertencias:** los fotocoaguladores y dispositivos de administración de Lumenis están diseñados únicamente para ser utilizados por médicos capacitados. Está contraindicado para ojos con opacidades mediáticas severas. Los riesgos incluyen aumento del edema macular y sangrado en áreas de neovascularización. Consulte el manual del operador para obtener una lista completa de los usos previstos, contraindicaciones y riesgos.

## Modo SmartPulse™



*"La fotocoagulación con láser por debajo del umbral es un complemento seguro y eficaz para nuestro arsenal. Me permite disminuir la carga del tratamiento en nuestros pacientes al tiempo que produce resultados excelentes y a menudo a largo plazo.*

*Con nuestra creciente experiencia en terapia combinada dirigida para nuestros pacientes, SmartPulse™ ha sido una adición vital para mi práctica"*

*Dr. Caesar K. Luo.*



# Dispositivos de liberación

## SmartLIO™

### Oftalmoscopio láser indirecto avanzado\*

El nuevo Smart LIO™ es un oftalmoscopio láser indirecto (LIO) multicolor que admite tres longitudes de onda (verde, amarilla y roja).

La iluminación LED proporciona una iluminación más brillante y blanca, una mayor duración de la batería y una vida útil del LED de hasta 10.000 horas.

\* Pendiente para el mercado estadounidense.



## LumeProbe™

### Sondas Endo-oculares Oftálmicas

La familia de productos LumeProbe™ está diseñada para liberar energía láser de manera segura y eficiente, garantizando resultados clínicos óptimos para todas las indicaciones vitreoretinianas relevantes.

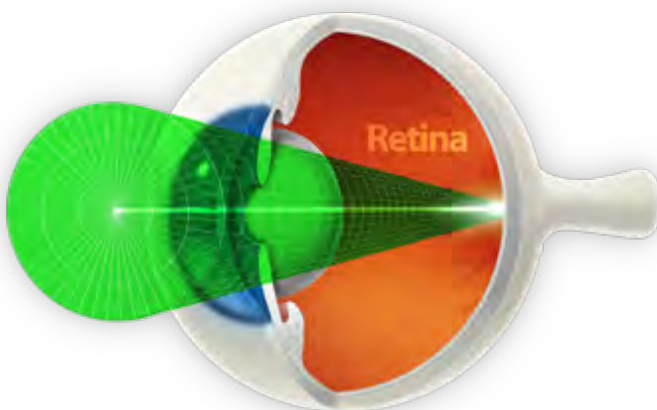
**Calibre:** 20, 23, 25.

**Tipos:** Recto, Curvo y Aspirante (multifuncional)

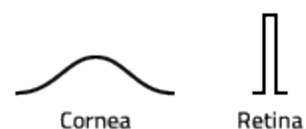


# Seguridad mejorada para el paciente

## Tecnología patentada SureSpot™



- ✓ Densidad de potencia segura y baja en la córnea y la lente
- ✓ Haz Sharp Spot en la retina



# Especificaciones Smart 532™

<b>Longitud de onda</b>	532 nm Verde
<b>Peso</b>	4 kg
<b>Dimensiones</b>	26.3 cm L x 29.5 m W x 13.7 cm
<b>Puerto dual</b>	Conectores FC y SMA, tipo resistencia
<b>Requerimientos de energía</b>	100-240 VAC, 50/60 Hz, monofásico
<b>Sistema de enfriamiento</b>	Aire / TEC enfriado
<b>Duración del pulso CW</b>	5 ms - 3,000 ms
<b>Intervalo de pulso CW</b>	10 ms - 1,500 ms o pulso simple
<b>Duración SmartPulse™</b>	0.05 ms - 0.5 ms
<b>Intervalo SmartPulse™</b>	0.3 ms - 10 ms o pulso simple
<b>Ciclo de trabajo SmartPulse™</b>	5% / 10% / 15%
<b>Haz de luz Láser</b>	Láser de diodo, nominal de 635 nm; Intensidad: 5 niveles hasta 1 mW.
<b>Salida de potencia del sistema</b>	0 - 2,000 mW
<b>Dispositivos de liberación</b>	Láser de óptica convergente - Lumenis 1000   Lumenis 990   Lumenis 980   Zeiss 30SL   Zeiss SL130   Zeiss 30SL Zeiss SL130   Haag Streit 900BQ Lumenis Array LaserLink™ Smart Selecta Duet
<b>Accesorios disponibles</b>	Filtros de seguridad ocular del médico para todas las lámparas de hendidura enumeradas arriba Kits Endo Dual y Simple para microscopios Zeiss / Leica / Wild LIO (modelos Keeler® y Heine®) Estándar, PowerEase o Smart Footswitch

[www.adisat.com/aplicaciones/oftalmologicas](http://www.adisat.com/aplicaciones/oftalmologicas)

 Manufactured by Lumenis Inc.  
1870 South Milestone Drive  
Salt Lake City, UT 84104 USA  
Tel +801-656-2300  
Fax +801-656-2429

 Lumenis (Germany) GmbH  
Heinrich-Hertz-Str 3 D-63303  
Dreieich-Dreieichenhain  
GERMANY  
Tel +49 (0) 6103 8335 0

**AMERICAS**  
San Jose, CA, USA  
Tel +1 408 764 3000  
+1 877 586 3647  
Fax +1 408 764 3999

**EMEA**  
Dreieich Dreieichenhain,  
Germany  
Tel +49 6103 8335 0  
Fax +49 6103 8335 300  
Roma (RM), Italy  
Tel +39 06 90 75 230  
Fax +39 06 90 75 269  
Hertfordshire, UK  
Tel +44 20 8736 4110  
Fax +44 20 8736 4119

**JAPAN**  
Tokyo, Japan  
Tel +81 3 4431 8300  
Fax +81 3 4431 8301

**ASIA / PACIFIC**  
Beijing, China  
Tel +86 10 5737 6677  
Gurgaon, India  
Tel +91 124 422 07 95  
Kowloon, Hong Kong  
Tel +852 217 428 00  
Fax +852 272 251 51



[www.lumenis.com/Ophthalmology](http://www.lumenis.com/Ophthalmology)

Lumenis® Certified Service | USA Toll-free 1-877-LUMENIS (1-877-586-3647)

© 2019 Todos los derechos reservados. Grupo de Empresas Lumenis.

 **Lumenis®**  
Energy to Eye Care