



IGEL MANAGED WORKSPACE



IGEL TECHNOLOGY

Thin & Zero Client
Software & Hardware

ÜBER 20 JAHRE THIN CLIENT-KOMPETENZ UND MEHR ALS 2 MILLIONEN VERKAUFTE GERÄTE

IGEL Technology ist einer der weltweit am schnellsten wachsenden Hersteller von Thin und Zero Client Lösungen und laut IDC in diesem Segment seit Jahren deutscher Marktführer sowie die Nummer drei in Europa und der Welt. IGEL ist mit Tochterfirmen und Niederlassungen in rund 15 Ländern persönlich vor Ort und wird über ein weltweites, zuverlässiges Partnernetzwerk aus über 1.500 geschulten Systemhäusern sowie rund 3.000 weiteren Resellern in mehr als 50 Ländern vertrieben. Mehr als zwanzigtausend Unternehmen, Verwaltungen und öffentliche Einrichtungen weltweit nutzen IGEL, darunter internationale und große Unternehmen wie Basler Versicherungen, Daimler, DAK, Deutsche Börse Systems und HSBC. Und auch kleine und mittelständische Firmen profitieren von den großen Einspar- und Sicherheitspotentialen der IGEL Hard- und Softwarelösungen.



2



ENTWICKLUNG & DESIGN „MADE IN GERMANY“

Unsere Thin und Zero Clients entwickeln wir an unserem süddeutschen Standort Augsburg. Technik- und Partner-Support sind am Hauptstandort Bremen sowie in Australien, Belgien, China, Frankreich, den Niederlanden, Österreich, Schweden, der Schweiz, dem Vereinigten Königreich und den Vereinigten Staaten angesiedelt. In unseren eigenen europäischen, amerikanischen und asiatischen Vertriebs- und Logistikzentren werden die Thin und Zero Clients unmittelbar vor dem Versand montiert, mit der aktuellsten Firmware ausgestattet und getestet. Das integrierte Qualitäts- und Umweltmanagementsystem nach ISO 9001 und 14001 begleitet dabei sowohl den Entwicklungs- als auch den Fertigungs- und Vertriebsprozess. Auf diese Weise gewährleisten wir modernste Technologie mit hoher Qualität und erstklassigem Service aus einer Hand.

UMFASSENDE TECHNISCHE SUPPORT UND BIS ZU 5 JAHRE GARANTIE

Kunden mit registrierten IGEL Clients erhalten kostenlos fünf Jahre (UD2, UD3, UD5, UD6) bzw. drei Jahre (IZ2, IZ3, UD9, UD10) Garantie sowie einen kostenlosen deutsch- und englischsprachigen Support durch qualifizierte Techniker. Darüber hinaus sorgen rund 1.500 Authorized IGEL Partner (AIP) weltweit für kompetente Unterstützung.

Titelseite: UD5/UD6
Diese Seite: IZ3/UD3

MEHR ALS SOFTWARE UND HARDWARE!

IGEL bietet weit mehr als nur Software und Hardware. Unsere Produkte werden durch zahlreiche Serviceleistungen ergänzt, die unseren Kunden und Partnern echte Mehrwerte bieten. Darüber hinaus eröffnet unser umfangreiches Trainingsprogramm die Möglichkeit, unsere Systeme und Tools noch zeitsparender und effizienter einzusetzen.

PRESALES-SERVICES

- ▶ Presales-Techniker unterstützen Sie während der Testphase entweder vor Ort oder über eine Hotline.
- ▶ Partner Account Manager und Key Account Manager, die auf die Anforderungen Ihrer Branche spezialisiert sind, stehen für Client-Hardware- und Softwareberatung zur Verfügung.

BEREITSTELLUNGSSERVICES

- ▶ Lokale Montage von Thin Clients in Europa, Nordamerika und Asien.
- ▶ Qualitätskontrolle kurz vor der Auslieferung, unverzügliche Lieferung.
- ▶ Inventaretiketten oder personalisierte Kundenaufkleber können vor der Auslieferung angebracht werden.
- ▶ Direkte Lieferung an den gewünschten Ort. (Schnelle Lieferung nahezu weltweit)

AFTERSALES-SERVICES

- ▶ Kostenfreier qualifizierter E-Mail-Support durch spezialisierte IGEL Thin Client-Support-Zentren in Europa, den USA und China.
- ▶ Kontinuierliche Entwicklung von Firmware-Updates kostenfrei zum Download.
- ▶ Kostenfreie Firmware-Pflege der Universal Desktop Thin Client-Serien bis drei Jahre nach der Einstellung des Produktes.
- ▶ IGEL übernimmt die ordnungsgemäße Entsorgung alter Hardware (WEEE in der EU).
- ▶ Lokaler Reparaturservice / RMA z. B. in China, Niederlande, Deutschland, USA, Österreich u. a.

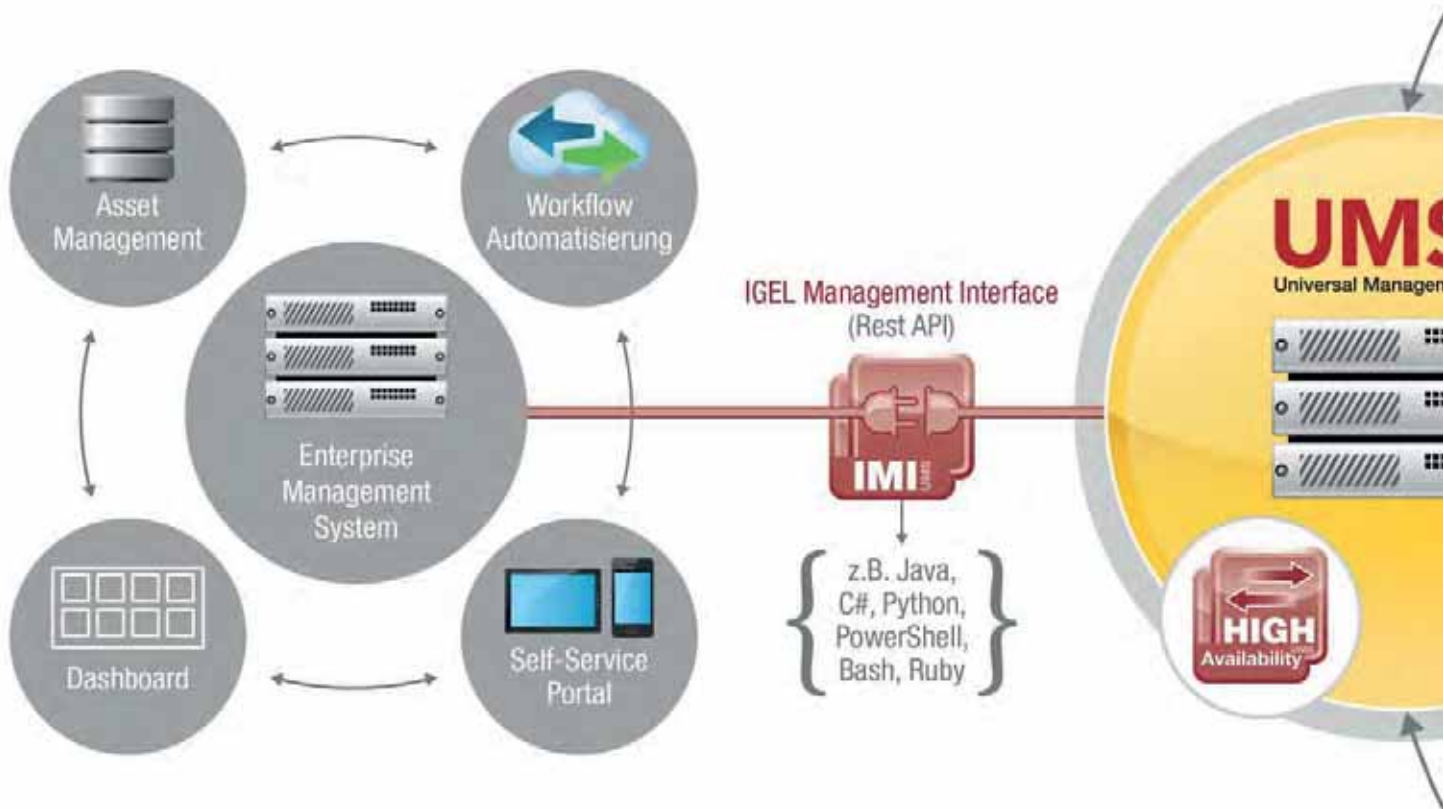
TRAINING

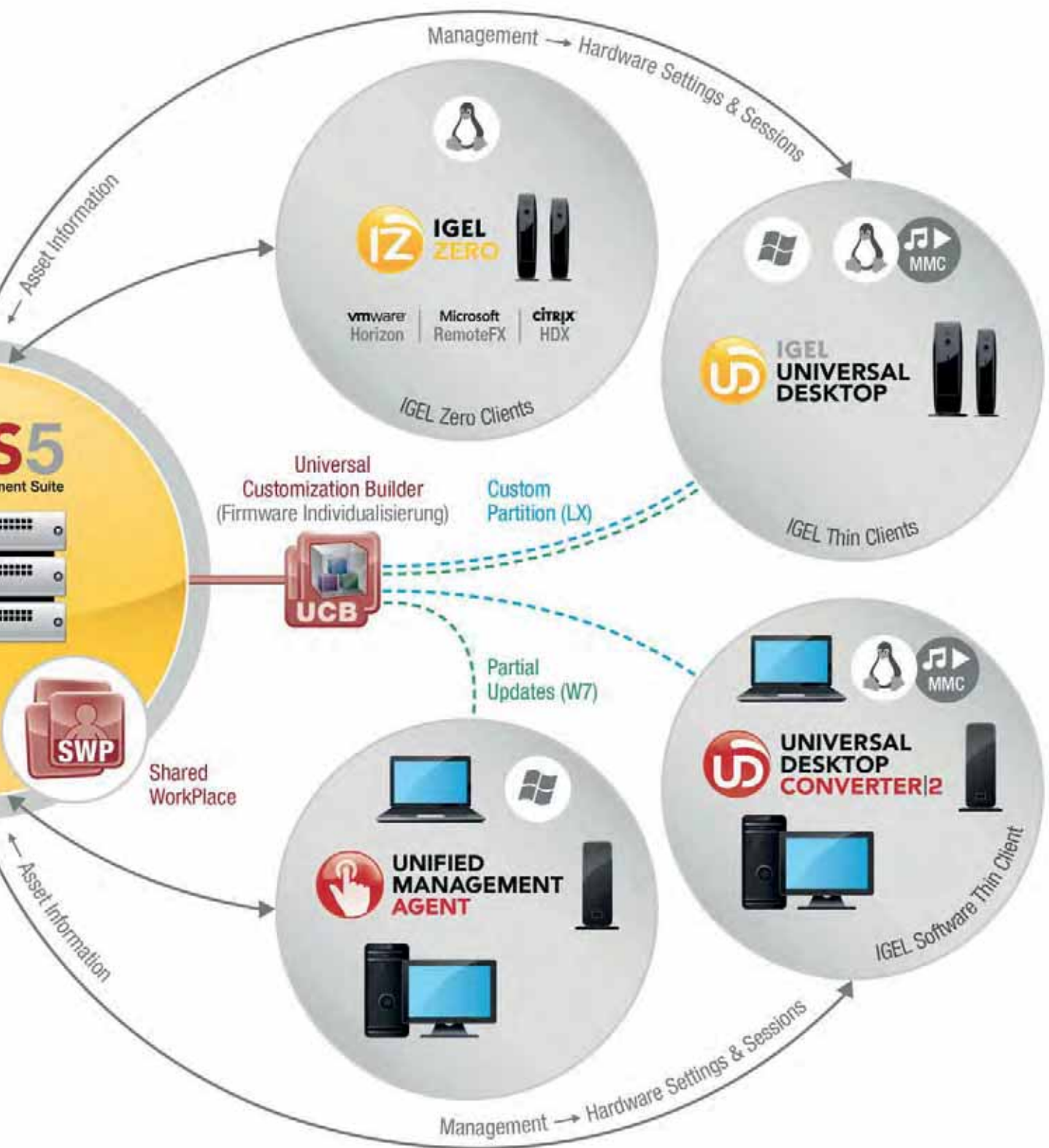
- ▶ Das IGEL Official Curriculum (IOC) bietet verschiedene Kurse für unterschiedliche Kenntnisstufen an.
- ▶ Know-how aus erster Hand für die Bereiche Design, Bereitstellung und Administration von IGEL Client-Umgebungen.
- ▶ Zielgruppengerechte Trainings für Partner, Kunden sowie Software-Architekten und Berater.
- ▶ Verschiedene Trainingstypen für Ihre individuellen Bedürfnisse: Trainer-geführte Kurse, Individualkurse oder Webinare.



ÜBERSICHT: DER IGEL MANAGED WORKSPACE FÜR VDI-UMGEBUNGEN

Was muss ein moderner IT-Arbeitsplatz heute leisten? Und wie können die zahlreichen Anforderungen in puncto Sicherheit, Mobilität, Compliance, Effizienz, Verfügbarkeit, Performance und Ökologie effizient umgesetzt werden? Der **IGEL Managed Workspace** ist die Antwort: Perfekt abgestimmte Komponenten und die branchenführende Remote Managementlösung IGEL Universal Management Suite (UMS) als Steuerzentrale für alle Einstellungen. Durch die einzigartige Kombination aus Soft- und Hardwarelösungen schafft IGEL die Voraussetzung für ein umfassendes Workspace Management, das auch in Zukunft jede IT-Infrastruktur im Griff hat.





Universal Management Suite (UMS)

UMS5 Universal Management Suite

PROFIL

Die IGEL Universal Management Suite (UMS) ist eine benutzerfreundliche und äußerst effiziente Software, mit der IGEL Thin und Zero Clients sowie PCs, Notebooks und Thin Clients anderer Hersteller mit installiertem Software Thin Client Universal Desktop Converter (UDC) oder mit installiertem Unified Management Agent (UMA) remote administriert und die Supportkosten auf einem Minimum gehalten werden. Aufgrund der offenen und netzwerkfreundlichen Struktur lässt sie sich einfach und schnell in die bestehende Unternehmensinfrastruktur einbinden und bietet gleichzeitig ein Höchstmaß an Sicherheit und Zuverlässigkeit.

TYPISCHE EINSATZBEREICHE

- ▶ **Automatische Einrichtung** von Thin und Zero Clients mit der richtigen Konfiguration bei erstmaliger Inbetriebnahme
- ▶ **Einstellungsänderungen der Geräte** sowie der Software-Clients, -Tools und lokalen Protokolle
- ▶ **Verteilung** von Firmware Images, Diagnose und Support

EINFÜHRUNG

Mit der **IGEL Universal Management Suite** lassen sich Managed Workspaces schnell, einfach und sicher verwalten. Im Sinne einer umfassenden Client-Standardisierung lassen sich neben Thin Clients, Zero Clients und Software-Thin Clients auch Fat-Clients mit Windows 7 in das Remote-Management miteinbeziehen. Dafür sorgt der optional lizenzierbare Unified Management Agent (UMA) für Windows 7. Zur einfachen Integration in die bestehende IT-Umgebung unterstützt die UMS nicht nur unterschiedlichste Betriebssysteme, sondern auch Datenbanken und Verzeichnisdienste wie Microsoft Active Directory. Die UMS ist im Lieferumfang sämtlicher IGEL Thin Client-Lösungen enthalten. In Kombination mit der performanten und zuverlässigen IGEL Hardware profitieren Sie damit von der fortschrittlichsten Managed Workspace-Lösung, die der Markt aktuell zu bieten hat.

6



IGEL UD9 mit Ansicht der IGEL Universal Management Suite (UMS).

DIE VORTEILE DER IGEL UNIVERSAL MANAGEMENT SUITE

KOSTENSPAREND UND BENUTZERFREUNDLICH

- ▶ **Schnelle Installation**
Die Installation erfolgt mit Hilfe eines Assistenten und nimmt nur ca. 20 Minuten in Anspruch.
- ▶ **Einfache Verwaltung per Mausclick**
Die meisten Hardware- bzw. Softwareeinstellungen können mit wenigen Klicks vorgenommen werden.
- ▶ **Einheitliche Benutzeroberfläche**
Die UMS Benutzeroberfläche gleicht der lokalen Thin und Zero Client Konfiguration. Die zusätzlichen Remote Management-Funktionen ermöglichen dem Administrator die volle Kontrolle in der gewohnten und bewährten Umgebung.
- ▶ **Kein Scripting nötig**
Unterstützung von Scripting, welches man jedoch nur in sehr speziellen Fällen für die Steuerung der Thin Client-Konfiguration benötigt.
- ▶ **Asset Management**
Automatische Erfassung sämtlicher Hardwareinformationen, lizenzierter Features und installierter Hotfixes.
- ▶ **Kommentarfelder**
Für verschiedene Informationen wie Standort, Installationsdatum oder Inventarnummer.

OFFENE ARCHITEKTUR

- ▶ **Unterstützung zahlreicher Betriebssysteme**
Die UMS kann auf allen bekannten Versionen von Microsoft Windows Server und Linux ausgeführt werden.
- ▶ **Betriebssystemunabhängiger Zugriff**
Die Konfigurationskonsole arbeitet Java-basiert und ermöglicht eine Systemverwaltung über jedes Gerät mit Java Runtime Environment.

SICHER UND ROBUST

- ▶ **Verschlüsselte Kommunikation**
Zertifikatsbasierte, SSL/TLS-verschlüsselte Kommunikation zwischen Remote Management-Servern und Clients für den Schutz vor unberechtigter Neukonfiguration der Geräte.
- ▶ **Ausfallsichere Upgrade-Funktion**
Im Falle eines Ausfalls des Thin oder Zero Clients während des Update-Prozesses (z.B. Stromausfall oder Verlust der Netzwerkverbindung) bleibt das Gerät funktionsfähig. Der Update Vorgang wird beim nächsten Start abgeschlossen.

7



Drei verschiedene Oberflächen der IGEL Universal Management Suite (UMS).

NETZWERKFREUNDLICH

- ▶ **Basierend auf Standard-Kommunikationsprotokollen**
Eine Neukonfiguration der Router und Firewalls ist aufgrund der Nutzung von HTTP und FTP nicht erforderlich.
- ▶ **Buddy-Update**
Bereits aktualisierte IGEL Linux Thin Clients können als Update-Server für andere Thin Clients fungieren (beispielsweise in Niederlassungen).
- ▶ **Partielles Update**
Neue Updates oder Anwendungen können mittels Custom Partition (auf IGEL Linux Thin Clients) bzw. Partial Update Packages (auf IGEL Windows Embedded Standard Thin Clients) implementiert werden. Es ist also nicht nötig, das vollständige Image über das Netzwerk zu senden.

SKALIERBAR UND EFFIZIENT

- ▶ **Unterstützung umfassender Umgebungen**
Die IGEL Universal Management Suite (UMS) ist auf hunderttausend Thin und Zero Clients skalierbar (erfordert High Availability Extension).
- ▶ **Gruppen- und profilbasierte Verwaltung**
Thin und Zero Clients innerhalb einer Organisationseinheit können ganz einfach über Profile verwaltet werden. Wechseln Mitarbeiter in eine andere Abteilung, kann der Administrator die neuen Einstellungen problemlos per Drag-and-Drop vornehmen.

- ▶ **Problemloser Roll-out**
IGEL Clients können auf Basis des jeweiligen Subnetzes bzw. basierend auf einer durch IGEL bereitgestellten MAC-Adressenliste automatisch einer Gruppe zugeordnet werden.
- ▶ **Umfassende Unterstützung aller Konfigurationsparameter**
Die Steuerung der meisten IGEL Client Einstellungen wie z.B. die Geräte- oder Sitzungskonfiguration erfolgt mit Hilfe der per Mausclick bedienbaren UMS-Benutzeroberfläche.
- ▶ **Übertragung von administrativen Rechten**
Große Organisationen können mehrere Systemadministratoren für jeweils unterschiedliche Steuerungs- und Berechtigungsbereiche bevollmächtigen.
- ▶ **Planung von Aufgaben**
Wartungsaufgaben können für die Nachtstunden eingeplant werden, sodass der tägliche Betrieb nicht beeinträchtigt wird.
- ▶ **VNC-Shadowing**
Das IT-Support-Team kann remote auf die Bildschirme der Thin und Zero Clients zugreifen, um Probleme zügig zu identifizieren und dem Benutzer die Lösung direkt zu demonstrieren. Optional und ohne Zusatzkosten ist zudem ein SSL/TLS-basiertes VNC-Shadowing inklusive benutzerbasiertem Logging möglich.
- ▶ **Anbindung an Enterprise Management Systeme**
Mithilfe des optional verfügbaren IGEL Management Interface (IMI) lässt sich die UMS über eine standardisierte REST API an vorhandene Enterprise Management Systeme (z.B. Microsoft SCCM oder IBM Tivoli) anbinden.



Bei allen IGEL Hard- und Software-Lösungen ist die UMS im Lieferumfang enthalten.

SPEZIFIKATIONEN IGEL UNIVERSAL MANAGEMENT SUITE (UMS)

DERZEIT UNTERSTÜTZTE PLATTFORMEN

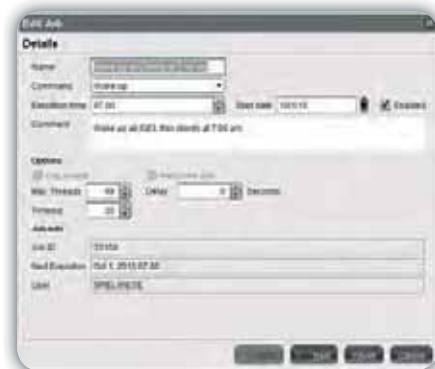
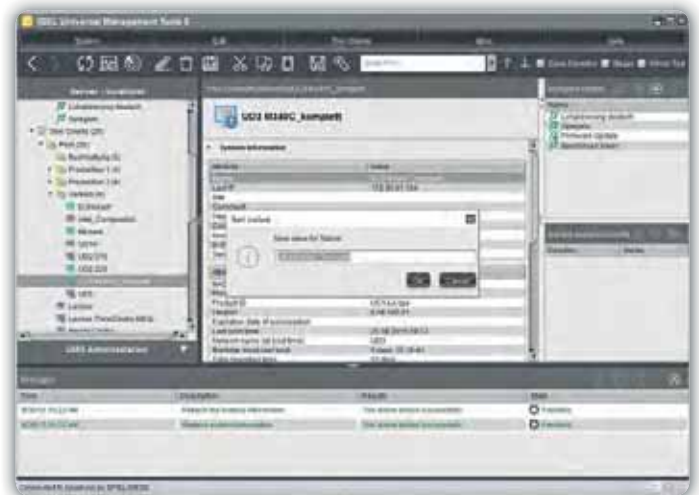
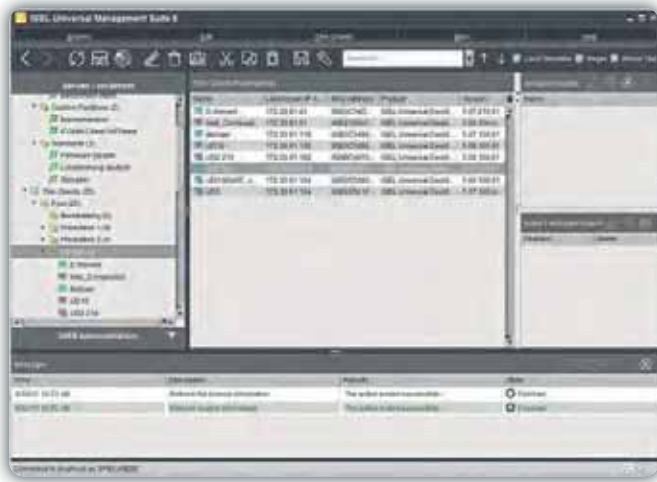
UMS Server	<ul style="list-style-type: none"> · Microsoft Windows Server 2008 / 2008 R2 / 2012 / 2012 R2 (x86, x86_64) · Ubuntu 10.04, 12.04, 14.04 (x86, x86_64) · Redhat 6 (32 bit, x86)
UMS Konsole	<ul style="list-style-type: none"> · Microsoft Windows 7, Windows 8.x, Windows 10 · Ubuntu 10.04, 12.04, 14.04 · Redhat 6 (32 bit)
Datenbanken	<ul style="list-style-type: none"> · Oracle 10g / 11g / 12c (ab Version 4.09.100) – Cluster Support · Microsoft SQL Server 2008 / 2008 R2 / 2012 / 2014 (ab Version 4.08.100) inkl. Cluster Support · PostgreSQL Version 8.2 und höher · Apache Derby 10

SICHERHEITSMERKMALE

- ▶ SSL/TLS-Kommunikation
- ▶ Benutzer-/Passwort-Authentifizierung
- ▶ Zugriffsverwaltung mittels Active Directory Gruppen
- ▶ Clientzertifikate
- ▶ Vollständige und zuverlässige Backup-Funktion

UNTERSTÜTZTE SPRACHEN

- ▶ Deutsch
- ▶ Englisch
- ▶ Französisch
- ▶ Niederländisch
- ▶ Chinesisch (Vereinfacht, Traditional)
- ▶ Spanisch
- ▶ Italienisch



Oben links: Die klassische Ansicht der IGEL Universal Management Suite (UMS)
 Oben rechts: Darstellung der IGEL Clients mit ihren jeweiligen Einstellungen und den zugewiesenen Profilen
 Rechts: Die Ausführung wiederkehrender Jobs kann für bestimmte Tage ausgesetzt werden – z.B. an Feiertagen

Universal Desktop Converter 2 (UDC2)



PROFIL

Der Software Thin Client IGEL Universal Desktop Converter 2 (UDC2) stellt eine vollwertige Alternative zur klassischen Thin Client-Hardware dar. Die Software wird als Betriebssystem auf PCs, Notebooks und ausgewählten Thin Clients installiert und macht aus der verwendeten Hardware einen leistungsfähigen Software-basierten und universell einsetzbaren Thin Client für den sicheren Zugriff auf eine Vielzahl von zentralisierten IT-Infrastrukturen. Die Nutzer erhalten einen stabilen und zuverlässigen Zugang zu Cloud Computing Services, Server Based Computing (SBC)-Anwendungen und virtualisierten Desktops (VDI). Neben der zentralen Fernadministrierbarkeit durch die im Lieferumfang enthaltene Managementsoftware IGEL Universal Management Suite (UMS) werden dadurch die lokalen Betriebssysteme vereinheitlicht und standardisiert. Und das bei sehr geringen Anschaffungskosten ohne Folgekosten.

10

EIGENSCHAFTEN UND VORTEILE

- ▶ **Kostengünstig, keine zusätzlichen Hardwarekosten**
Verlängerung der Lebensdauer vorhandener bzw. abgeschriebener Desktop-Hardware
- ▶ **Zugriff auf zentrale IT-Infrastrukturen, wie z.B. SBC, VDI, Cloud Computing Services**
Zukunftssichere Desktop Thin Client-Lösung
- ▶ **IGEL Universal Management Suite (UMS) im Lieferumfang enthalten**
Effiziente, sichere und standortunabhängige Fernadministration aller Geräte. Einheitliches Management von PC- und Notebook-Plattformen und aktuellen IGEL Thin Clients
- ▶ **Vereinheitlichung** der Desktop-Betriebssysteme auf PCs und Thin Clients
- ▶ **Power-Management** für mobile Geräte

PCS UND THIN CLIENTS GEMEINSAM VERWALTEN

Schnell und sicher – einheitliches und zentrales Remote Management gemischter Hardware-Installationen mit der **IGEL Universal Desktop Converter Software (UDC)** und der Administrationssoftware **IGEL Universal Management Suite (UMS)**. Die gemeinsame Verwaltung von PC-, Notebook- und Thin Client-Hardware zu einer einheitlichen IGEL Universal Desktop-Infrastruktur wird so umgehend ermöglicht. Nach dem Booten und der Bestätigung durch den Nutzer ist die Software einfach installiert und als neues Betriebssystem intuitiv bedienbar.



INSTALLATION

Die Installation ist über vier Wege möglich:



DVD-Installation
ISO Datei vom IGEL UDC
oder IGEL FTP Server



USB-Installation
UDC2Stick vom IGEL UDC
oder IGEL FTP Server



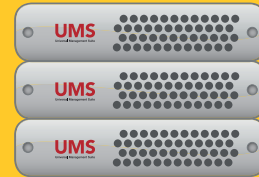
UDC Token
Installation



IGEL UDC Deployment Appliance
„PXE-Server“ mit Web GUI

LIZENZVERTEILUNG

Der UDC-Token enthält neben der Software auch die Lizenz (SIM Card), welche alternativ ebenso über den UMS-Server verteilt werden kann.



IGEL UMS-Server

UNTERSTÜTZTE HARDWARE

THIN CLIENTS

Thin Client-Hardware anderer Hersteller, die von IGEL getestet und unterstützt wird:

Acer

- ▶ Veriton N260G
- ▶ Veriton N281G
- ▶ Veriton N2110G

Dell / Wyse

- ▶ C90LE
- ▶ C90LEW
- ▶ D10D
- ▶ D50D
- ▶ R50L
- ▶ Z50D
- ▶ Z90Q7

Lenovo

- ▶ ThinkCentre M32

Fujitsu

- ▶ Futro S450-2
- ▶ Futro S550
- ▶ Futro S550-2
- ▶ Futro S700
- ▶ Futro S900
- ▶ Futro S920
- ▶ Futro X913
- ▶ Futro X923

Advantech-DLoG

- ▶ MTC 6

Onyx Healthcare

- ▶ Venus-222

Stone

- ▶ N130 Notebook

Samsung

- ▶ TC190
- ▶ TC240

HP

- ▶ t510
- ▶ t5565
- ▶ t5630w
- ▶ t5730
- ▶ t5735
- ▶ t5745
- ▶ t610
- ▶ t620
- ▶ t820

PCS

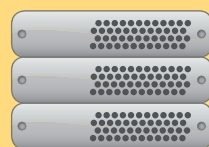
Nutzen Sie Ihre bereits vorhandene PC-Hardware (HP, Dell etc.) und machen Sie diese zu einem zuverlässigen und sicheren IGEL Universal Desktop.



VERWALTUNG

der Hardware- und Sessionsettings

IGEL Universal
Management Server
und Datenbank
(Windows und Linux)



IGEL Universal
Management
Console
(Java)

SPEZIFIKATIONEN IGEL UDC

SYSTEMANFORDERUNGEN

RAM	1 GB
Flash-/HDD-Memory (IDE, USB oder SATA)	1 GB
BIOS-Anforderungen	USB-Boot Unterstützung, Alternative: DVD-Boot Unterstützung
Minimalanforderungen Microsoft RemoteFX	CPU ≥ 800 MHz, SSE2 Support

UNTERSTÜTZTE THIN CLIENTS

Unterstützte Plattformen	Acer Veriton N260G / N281G / N2110G Advantech-DLoG MTC 6 DELL / Wyse C90LE / C90LEW / D10D / D50D / R50L / Z50D / Z90Q7 Fujitsu Futro S450-2 / S550 / S550-2 / S700 / S900 / S920 / X913 / X923 HP t510 / t5565 / t5630w / t5730 / t5735 / t5745 / t610 / t620 / t820 Lenovo ThinkCentre M32 Onyx Healthcare Venus-222 Samsung TC190 / TC240 Stone N130 Notebook
Eigenschaften	Vollständige Treiberunterstützung, ACPI-Unterstützung

UNTERSTÜTZTE PCs

Unterstützte Plattformen	Standard x86-kompatible PC-Hardware
Eigenschaften	Treiberunterstützung: <ul style="list-style-type: none">▶ Storage Controller (IDE/SATA)▶ Network Controller▶ Grafikkarte (nur VESA Modus)▶ keine Unterstützung für Multimedia Redirection mit VMware Horizon▶ Soundkarte (eingeschränkte Unterstützung)▶ Power-Management für mobile Geräte▶ volle Touchpad-Unterstützung

ERHÄLTICHE KOMponentEN

UDC Token (USB)	Installationsmedium, keine Lizenz enthalten
UDC LX	Lizenz, Token nicht enthalten

WARUM SOFTWARE THIN CLIENTS EINSETZEN?



- ▶ keine zusätzlichen Hardwarekosten, **kostengünstig** in der Anschaffung
- ▶ **setzt sofort Mittel** im IT-Budget frei, die für andere Investitionen genutzt werden können
- ▶ **ermöglicht die schrittweise Einführung** von SBC und VDI (Virtual Desktops)
- ▶ effiziente, sichere und standortunabhängige **Fernadministration** der Geräte
- ▶ **einheitliches Management** von PCs, Notebooks und Thin Clients
- ▶ **drastische Reduzierung** des Desktop-**Administrationsaufwands**
- ▶ **verlängert die Nutzungsdauer** neuer und vorhandener Hardware
- ▶ **zukunftsichere, Update-fähige** Desktop Thin Client-Lösung
- ▶ **standardisierte Benutzeroberfläche** in gemischten PC- und Thin Client-Infrastrukturen

Unified Management Agent (UMA)



PROFIL

Der IGEL Unified Management Agent (UMA) ist der Einstieg in das Workspace Management der Zukunft. Geräte mit einem Windows 7 Betriebssystem und installiertem Agent werden zuverlässig und sicher durch unsere Universal Management Suite (UMS) verwaltet. Dadurch fügen sich per UMA verwaltete Geräte nahtlos in das IGEL Lösungsportfolio ein – egal ob Thin Clients, Notebooks oder Workstations. Eine Änderung oder Konvertierung des bestehenden Windows Betriebssystems ist nicht notwendig. Für die Installation des UMA stehen drei verschiedene Methoden zur Verfügung: automatisiert per Gruppenrichtlinie in Verbindung mit einer Active Directory, die manuelle Installation über eine ausführbarer Datei oder alternativ die Softwarepaketierung und –verteilung mittels einer Third Party Software.

ZIELGRUPPE

Der Unified Management Agent ist die perfekte Lösung für alle Unternehmen, die auf der Suche nach einem kostengünstigen, sicheren und effizienten Management-Tool sind, mit dem vorhandene PCs, Notebooks und Thin Clients zeitsparend administriert werden können. Der Agent richtet sich zudem an Kunden, die mit der IGEL UMS auch ihre PCs und Notebooks mit Windows 7 Betriebssystem weiterbetreiben und zentral verwalten wollen.

BENEFITS

- ▶ **Reduziert den administrativen Aufwand** der Arbeitsplatz-IT
- ▶ **Softwarepaketierung** (UCB optional) und –deployment (UMS) auf Windows 7 (UMA) basierten Geräten
- ▶ **Einheitliches Look & Feel** inklusive übergreifender Profile
- ▶ **Zentrale Verwaltungsoberfläche** für alle Endgeräte im Workspace
- ▶ **Spart Kosten** für zusätzliche Verwaltungssoftware
- ▶ **Branchenführende** Universal Management Suite (UMS) inklusive
- ▶ **Sicheres Spiegeln** (VNC) inklusive Benutzer-/Gruppenverwaltung und Logging

PER UMS-PROFIL KONFIGURIERBARE FUNKTIONEN

Sitzungen:

- ▶ Citrix Receiver
- ▶ RDP
- ▶ Horizon Client
- ▶ Microsoft Internet Explorer
- ▶ Microsoft Media Player

Zubehör:

- ▶ Setup Sessions
- ▶ Sound Mixer
- ▶ Windows Services

Benutzeroberfläche:

- ▶ Display
- ▶ Sprache
- ▶ Keyboard/Mouse

Geräte:

- ▶ Drucker

Netzwerk:

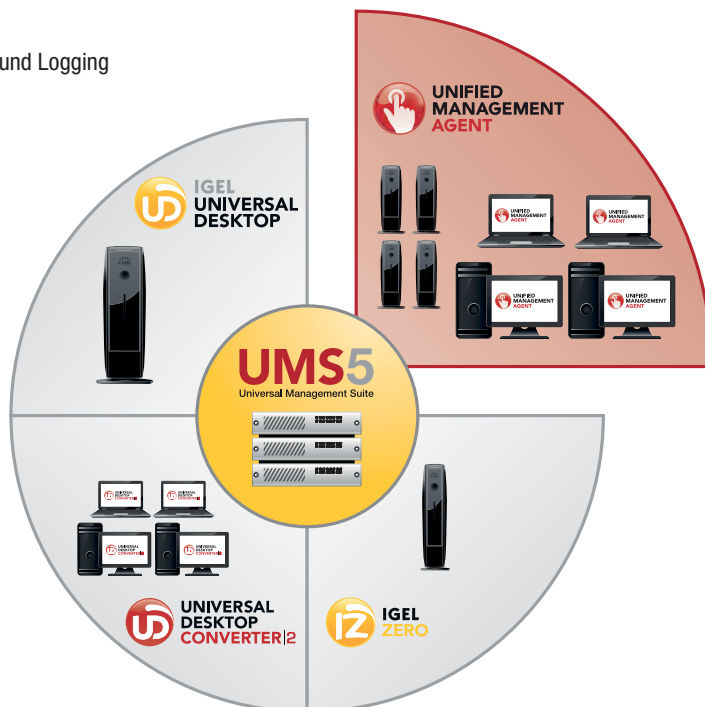
- ▶ LAN/WLAN Interface
- ▶ Netzwerktreiber

Sicherheit:

- ▶ Windows Autologon
- ▶ Active Directory
- ▶ Netzwerksicherheit

System:

- ▶ Datum & Uhrzeit
- ▶ Updates
- ▶ Remote Management
- ▶ Shadowing
- ▶ Power Management
- ▶ Firmware Customization
- ▶ Lokales Setup (optional)



TECHNISCHE VORAUSSETZUNGEN

- ▶ Verwaltung: Universal Management Suite 5 (UMS 5)
- ▶ Client: Microsoft Windows 7 Professional, 32- oder 64 Bit (Desktop oder Embedded)*

LIZENZIERUNG

- ▶ Die Nutzung des Unified Management Agent (UMA) zur Verwaltung der Endgeräte aus der UMS erfordert eine kostenpflichtige UMA-Lizenz je Windows 7-Gerät. Weitere Informationen dazu finden Sie auf **Seite 42**.

* Keine Windows Embedded Compact 7 Unterstützung

High Availability (HA)



HOCHVERFÜGBARES THIN UND ZERO CLIENT-MANAGEMENT MIT LOAD BALANCING

IGEL Thin und Zero Clients arbeiten sicher und zuverlässig – selbst ohne Verbindung zur Remote-Management-Software. Über die IGEL Universal Management Suite (UMS) lassen sich standardmäßig bis zu 500 Endgeräte neukonfigurieren – simultan und automatisiert. In besonderen Fällen ist jedoch mehr Skalierbarkeit, Redundanz oder Hochverfügbarkeit nötig.

PROFIL

Die High Availability (HA) ist eine **optionale Erweiterung (Extension) der IGEL Universal Management Suite (UMS)** und ermöglicht eine beliebig skalierbare, hochverfügbare und redundante Auslegung der UMS. Auf diese Weise können sich auch **große Thin und Zero Client-Umgebungen** (mehrere hundert Endgeräte) **simultan neukonfigurieren**. Die HA-Extension arbeitet mit allen IGEL Universal Desktop Thin Clients sowie den IGEL Zero Clients zusammen – inklusive PCs und Thin Clients, die mit Hilfe der Migrationssoftware IGEL Universal Desktop Converter (UDC) standardisiert wurden.

TYPISCHE EINSATZSZENARIEN

- ▶ **Enterprise:** Verwaltung großer Client-Umgebungen mit mehreren hundert Thin und Zero Clients
- ▶ **Compliance:** Redundanz von IT-Systemen und Daten (z.B. Basel II / III oder HIPAA)
- ▶ **Aktualität der Settings:** hochverfügbare Verteilung neuer Gerätekonfigurationen
- ▶ **Shared WorkPlace:** nutzerabhängige (simultane) Gerätekonfiguration

FEATURES

- ▶ **UMS Server:** 2+ Instanzen nutzbar (Redundanz oder Skalierung)
- ▶ **UMS Load Balancer** (ebenfalls redundant auslegbar)
- ▶ **UMS Datenbank:** Hochverfügbarkeit durch Spiegelung

BENEFITS

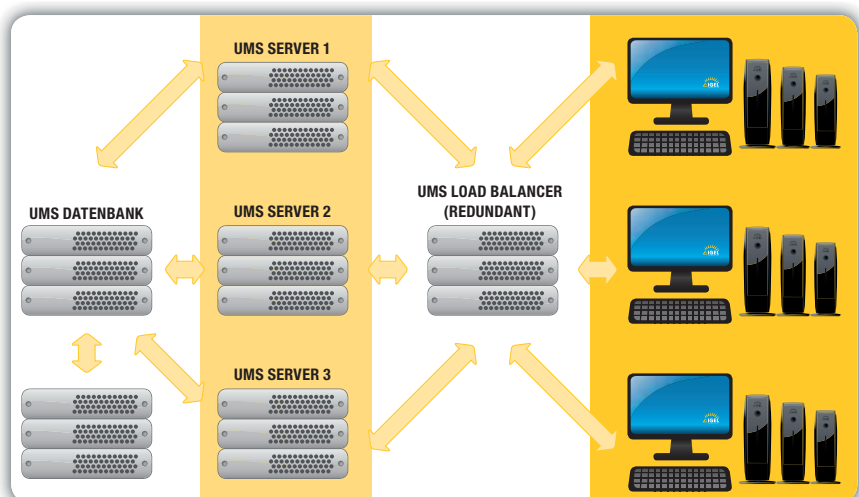
- ▶ **Lastverteilung:** Die HA-Extension gewährleistet die zeitgenaue Verteilung aller geplanten Konfigurationsänderungen an alle dafür vorgesehenen Clients, unabhängig von der Anzahl simultaner Bootvorgänge.
- ▶ **Rechtliche Sicherheit:** Realisierung von Compliance mit aktuellen internationalen Standards und Regularien wie zum Beispiel Basel II / III oder HIPAA
- ▶ **Individuelle Profile:** Bei aktiviertem Shared WorkPlace Feature lassen sich IGEL Thin Clients in Abhängigkeit des jeweiligen Nutzers individuell anhand eines persönlichen Einstellungsprofils konfigurieren. Die HA Extension stellt sicher, dass alle Nutzer jederzeit mit ihren individuellen Einstellungen arbeiten können.

LIZENZIERUNG

- ▶ Optional lizenzierbare Erweiterung zur IGEL Universal Management Suite (UMS)
- ▶ Lizenzpakete für je 50 verwaltete Thin bzw. Zero Clients

TECHNISCHE VORAUSSETZUNGEN

- ▶ UMS 4
- ▶ Es gelten die System-Voraussetzungen der jeweilig eingesetzten UMS-Version
- ▶ Unterstützte Datenbank-Backends:
 - Oracle DB (ab 11g) Cluster
 - Microsoft SQL Server (ab 2008) Cluster



IGEL Universal Management Suite (UMS) mit High Availability-Erweiterung

Universal Customization Builder (UCB)



IGEL FIRMWARE SELBST ERWEITERN – EINFACH UND SICHER!

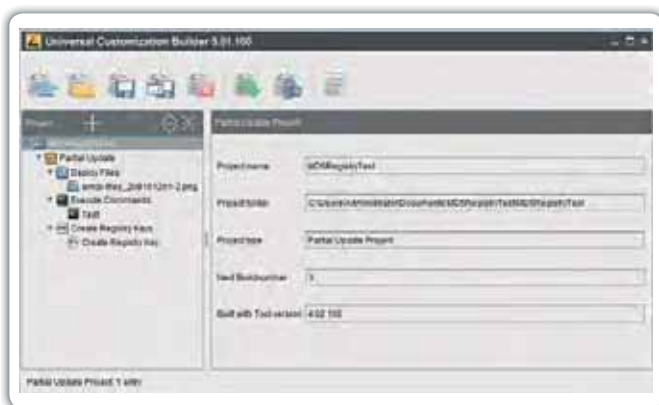
Mit dem Universal Customization Builder (UCB) lässt sich die Firmware von IGEL Universal Desktop Thin Clients bedarfsgerecht, sicher und einfach erweitern und anpassen. Installieren Sie beispielsweise lokale Gerätetreiber und Spezialanwendungen oder setzen Sie wichtige Windows Registry Keys – und das ohne tiefere Kenntnisse in Shell oder Windows-Scripting!

PROFIL

Der Universal Customization Builder (UCB) ist eine **optionale Erweiterung (Extension) der IGEL Universal Management Suite (UMS)**, mit deren Hilfe sich individuelle Erweiterungspakete für die IGEL Universal Desktop-Firmware selbst erstellen, paketieren und zentral ausrollen lassen. Zahlreiche Hilfestellungen wie vordefinierte Templates, das benutzerfreundliche GUI oder der IGEL Helpdesk Support machen die Anwendung einfach und sicher. Der UCB unterstützt alle IGEL Universal Desktop Thin Clients mit Linux und Windows Embedded – inklusive PCs und Thin Clients, die mit Hilfe der Migrationssoftware IGEL Universal Desktop Converter (UDC) standardisiert wurden.

FEATURES

- ▶ **Einfaches Erzeugen, Paketieren und Ausrollen von Firmware-Erweiterungspaketen** für IGEL Linux (Custom Partition) und Windows Embedded Standard (Partial Update)
- ▶ **Vordefinierte Templates:** Task orientiert für typische Anwendungsfälle
- ▶ **Debugging:** Automatische Paketerzeugung mit syntaktischer Überprüfung
- ▶ **Automatische Versionierung** innerhalb der Customization-Projekte
- ▶ **Support** der erstellten Pakete durch den IGEL Helpdesk



Ansicht des Universal Customization Builder (UCB)

TYPISCHE EINSATZSZENARIEN

- ▶ **Lokale Apps ergänzen:** Anwendungen für den lokalen Betrieb zentral ausrollen, z.B. Kassensoftware für den Einzelhandel und andere branchenspezifische Software
- ▶ **Gerätetreiber nachrüsten:** Für branchenspezifische Peripherie oder Originaltreiber
- ▶ **Registry Keys setzen:** Windows Embedded Standard individuell anpassen
- ▶ **Kiosksysteme:** Thin Clients mit besonderen lokalen Anwendungen oder Software-Clients ausstatten, um sie unabhängig vom Firmennetzwerk zu betreiben, z.B. als Zeiterfassungsterminal

BENEFITS

- ▶ **Projektkosten senken:** Mit dem UCB lassen sich Firmware-Erweiterungen einfach und schnell selbst vornehmen (ohne externen Dienstleister)
- ▶ **Bedienkomfort:** Benutzerfreundliches GUI im gewohnten Look & Feel der IGEL UMS, keine tieferen Kenntnisse bzgl. Shell oder Windows-Scripting nötig (Templates)
- ▶ **Schneller, kostengünstiger Roll-out:** Bequem und remote mittels IGEL UMS (im Lieferumfang aller IGEL Universal Desktop Thin Clients enthalten)
- ▶ **Prozess- und Funktionssicherheit:** Benutzerführung durch GUI und Templates, einfaches Debugging und Support von IGEL
- ▶ **Transparenz:** Automatische Versionierung innerhalb der Customization-Projekte
- ▶ **Bandbreiten schonend:** Keine Verteilung ganzer Windows-Images bzw. Snap Shots notwendig

LIZENZIERUNG

- ▶ Die Nutzung der optionalen UCB-Erweiterung zur IGEL UMS erfordert eine UCB-Lizenz (kostenpflichtig).
- ▶ Voraussetzung für den Erhalt einer UCB-Lizenz ist die erfolgreiche Teilnahme an einem kostenpflichtigen **IGEL UCB-Training** (Inhouse- oder Classroom-Training)

TECHNISCHE VORAUSSETZUNGEN

- ▶ UMS 4
- ▶ Es gelten jeweils die System-Voraussetzungen der eingesetzten UMS-Version

Universal MultiDisplay (UMD)



Mit der Softwarelösung IGEL Universal MultiDisplay lassen sich bis zu vier Standardgeräte kosteneffizient zu einem Arbeitsplatz mit bis zu acht Bildschirmen zusammenschließen und wie gewohnt fernadministrieren. Das Herzstück der Lösung bildet der Thin Client IGEL UD5 LX (oder UD6 LX), der serienmäßig zwei Monitoranschlüsse bietet. Über eine integrierbare Netzwerkkarte kann er als Mastergerät bis zu drei Linux-basierte Universal Desktop Thin Clients ansteuern, die sich als Satelliten automatisch konfigurieren und jeweils bis zu zwei weitere Bildschirme bereitstellen können.

16

MERKMALE

- ▶ Zusammenschluss mehrerer IGEL Thin Clients zu einer Multidisplayumgebung
- ▶ Gleichzeitige Anzeige großer Informationsmengen an einem Arbeitsplatz
- ▶ Verfügbar für IGEL Linux

MULTIDISPLAY-SZENARIEN

- ▶ Trader-Arbeitsplätze im Finanzgewerbe
- ▶ Visualisierungs-, Leit- und Schaltstände in der Produktion
- ▶ Notfallzentralen, Logistik und Verkehr
- ▶ Public Displays und Digital Signage im Handel
- ▶ Gebäude- und Systemüberwachung im Facility-Management

ANFORDERUNGEN MASTER

- ▶ UD5 LX oder UD6 LX
- ▶ Zusätzliche PCIe Netzwerkkarte für dediziertes Multidisplay-Netzwerk, im Starter-Kit enthalten
- ▶ Displaylizenz für jeden zusätzlichen Bildschirm

ANFORDERUNGEN SATELLIT

- ▶ Keine spezielle Hardware erforderlich, alle UD-Geräte können als Satellit fungieren
- ▶ In jedem Feature-Paket enthalten

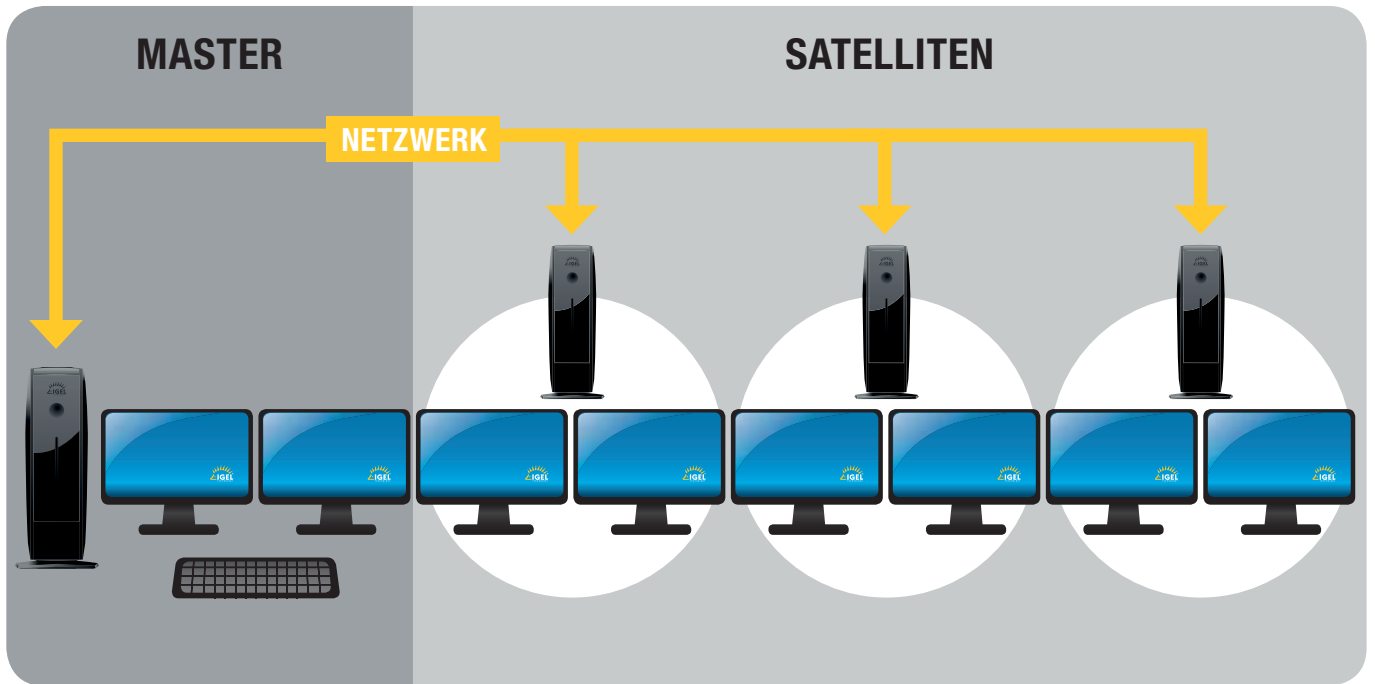
UNTERSTÜTZTE AUFLÖSUNGEN

- ▶ UD2 max.: 1920 x 1200 Pixel
- ▶ UD3 max.: 4096 x 2160 (DisplayPort), max. 1920 x 1200 (DVI)
- ▶ UD5 max.: 2560 x 1600 (DisplayPort); max. 1920 x 1200 (DVI)
- ▶ UD6 max.: 2560 x 1600 (DisplayPort); max. 1920 x 1200 (DVI)
- ▶ UD9 max.: 1920 x 1080 Pixel
- ▶ UD10 max.: 2560 x 1600 pixel

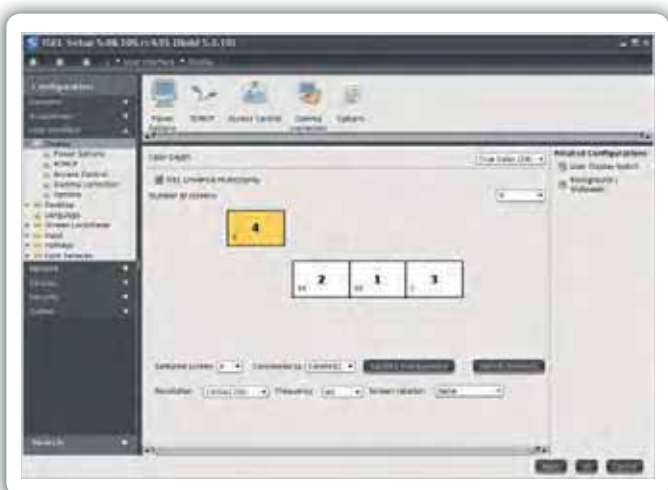
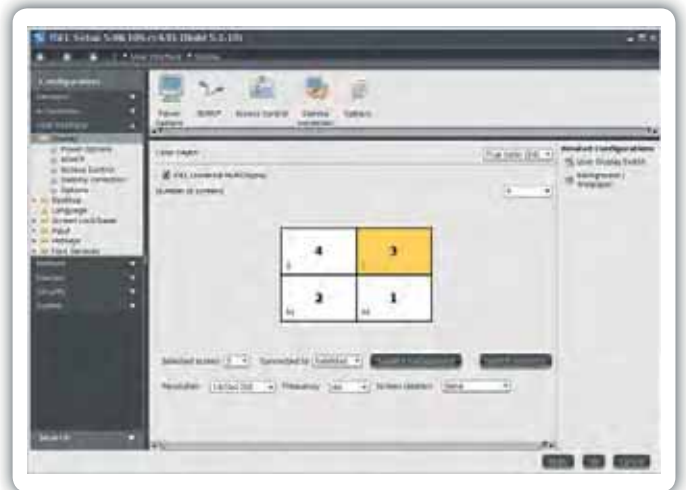
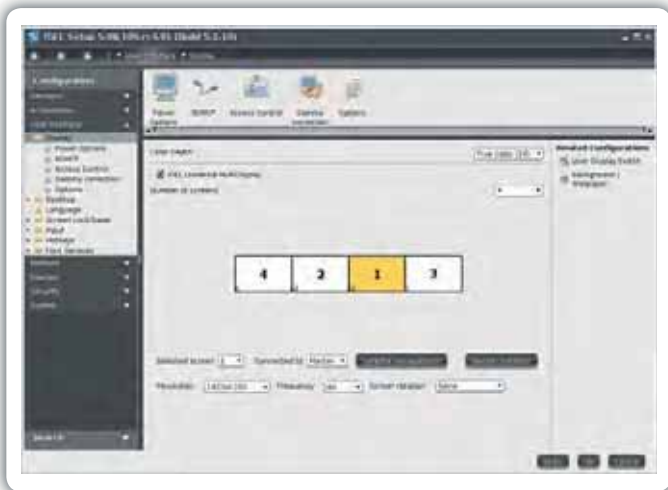
LIZENZIERUNG

- ▶ Eine Lizenz pro zusätzlichem Display
- ▶ Die Lizenz wird auf dem Master-Gerät gespeichert und verwaltet





IGEL Universal MultiDisplay (UMD) mit Mastergerät (z.B. UD5 LX) und Satelliten (z.B. UD2 LX)



Verwaltung von IGEL Universal MultiDisplay (UMD) innerhalb der IGEL Universal Management Suite (UMS)

IGEL Management Interface (IMI)



PROFIL

Mit dem IGEL Management Interface (IMI) lässt sich die IGEL Universal Management Suite (UMS) über eine standardisierte REST API an vorhandene Enterprise Management Systeme (z.B. Microsoft SCCM oder IBM Tivoli) anbinden. Zusätzlich bildet IMI das Verbindungselement für REST-kompatible Programmiersprachen, um autarke Systeme miteinander zu vernetzen. So erfolgt die Verwaltung der IGEL Clients aus dem Enterprise Management System oder durch zusätzliche unternehmensspezifische Skripte oder Programme, in Verbindung mit IGELs branchenführender Universal Management Suite (UMS).

ZIELGRUPPE

IMI richtet sich an Enterprise Customer und größere Mittelständler mit vielen Niederlassungen und hohem Verwaltungsaufwand sowie an Systemhäuser und Anbieter von Cloud-Desktops bzw. DaaS-/ CaaS, die für mehrere Kunden IT-Arbeitsplätze inklusive Geräten anbieten.

Das IGEL Management Interface unterstützt alle IGEL Universal Desktop Thin Clients mit Linux- und Windows Embedded-Betriebssystem, IGEL Zero Clients und alle Endgeräte, die mit Hilfe der Migrationssoftware IGEL Universal Desktop Converter (UDC) standardisiert wurden. Ebenso werden alle Windows 7-Betriebssysteme unterstützt, die mit dem Unified Management Agent (UMA) an die UMS angebunden sind. Die standardisierte REST-API bietet zusätzlich die Möglichkeit, das Endpoint Management durch Programme (z.B. Java, C#, PowerShell oder Ruby) und kundenspezifische Skripte zu automatisieren.

ANWENDUNGSFELDER

- ▶ Monitoring von Realtime Informationen der eingesetzten Geräte
- ▶ Zusammenstellen von wichtigen Daten und Übersichten in Dashboards
- ▶ Generieren von teil- oder vollautomatisierten neuen Administrationsworkflows
- ▶ Zur Verfügung stellen von ausgewählten oder reduzierten Einstellungsmöglichkeiten für Administratoren von Teilbereichen

BENEFITS

- ▶ Standardisiert das IT-Management in Unternehmen
- ▶ Erhöht den Automatisierungsgrad in großen Installationsumgebungen
- ▶ Einheitliche, sichere und zentrale Verwaltung von komplexen IT-Infrastrukturen
- ▶ Schont wertvolle IT-Ressourcen und optimiert die IT-Infrastruktur

FEATURES

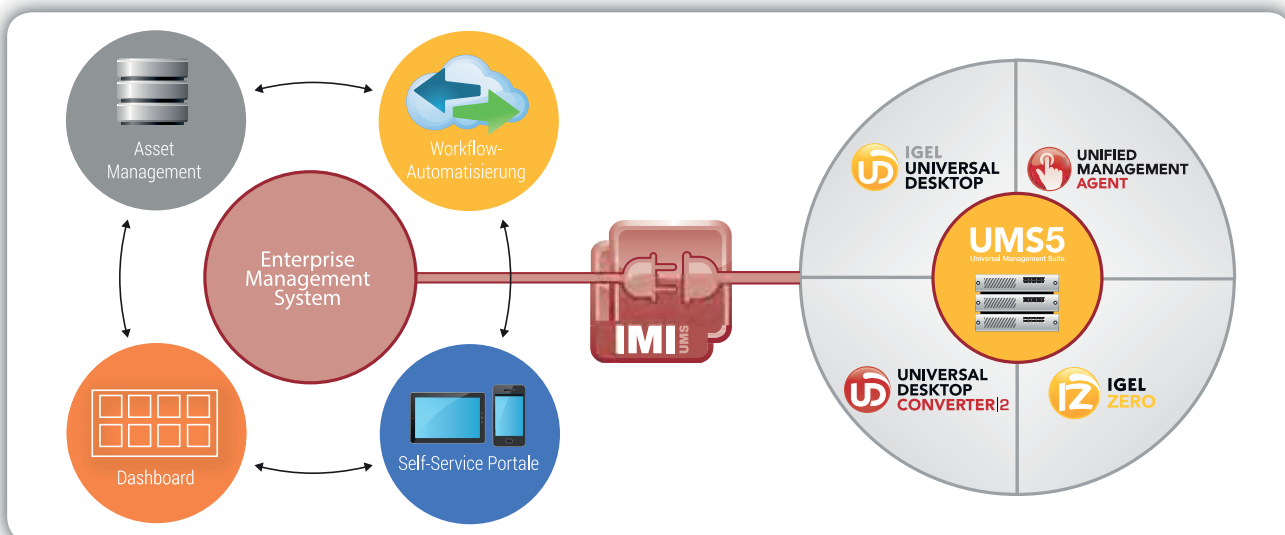
- ▶ HTTPS basierte und standardisierte Schnittstelle
- ▶ Zertifikatsbasierende Authentifizierung
- ▶ Verschlüsselte Kommunikation aller beteiligten Komponenten

TECHNISCHE VORAUSSETZUNGEN

- ▶ Universal Management Suite 5 (UMS 5)
- ▶ REST-kompatible Schnittstelle/Programmiersprache

LIZENZIERUNG

- ▶ Die Nutzung des IGEL Management Interface erfordert eine kostenpflichtige IMI-Lizenz pro UMS-Cluster. Weitere Informationen dazu finden Sie auf **Seite 42**.



Shared WorkPlace (SWP)



FEATURES

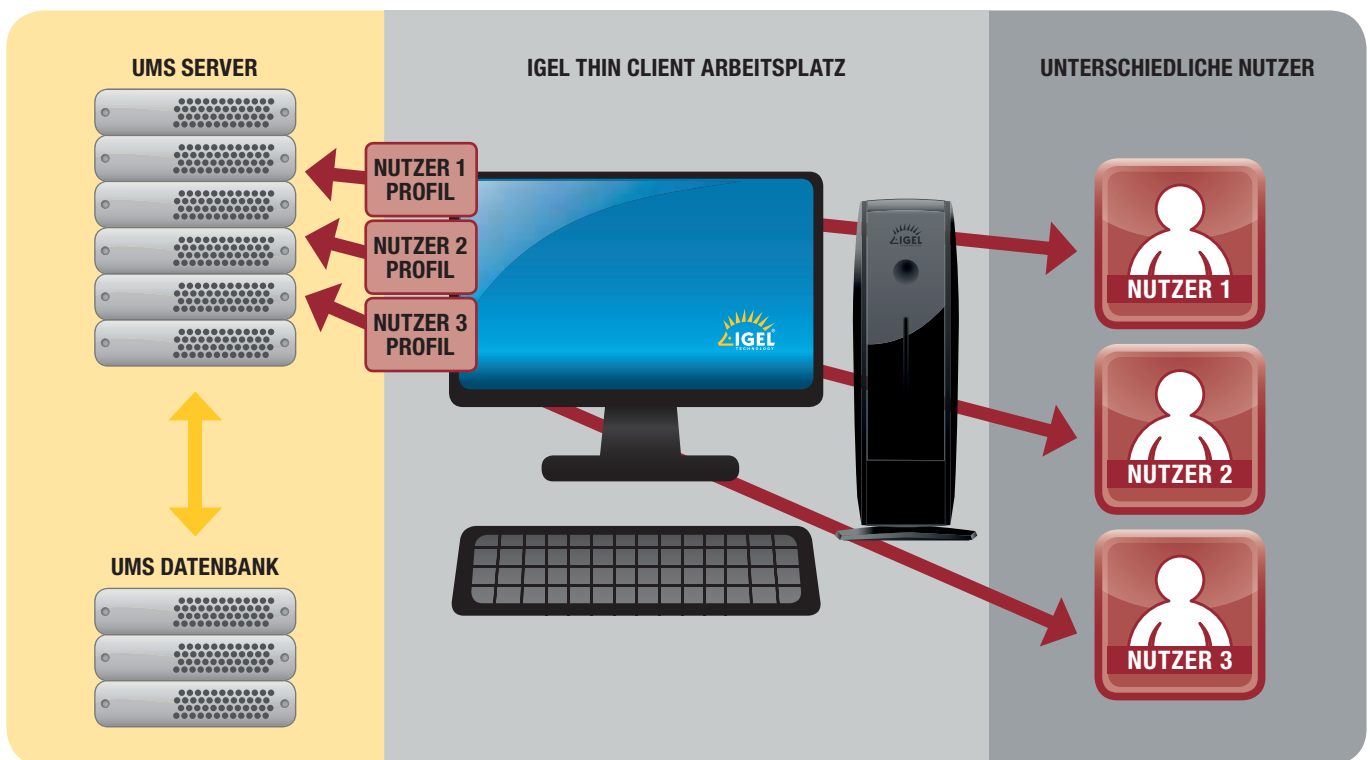
- ▶ Ermöglicht die nutzerabhängige Konfiguration der Thin Clients anhand von Einstellungsprofilen
- ▶ Eingestellt werden können beispielsweise Sitzungstypen oder Mauseinstellungen für Rechts- und Linkshänder
- ▶ Änderung der Bildschirmauflösung im laufenden Betrieb ohne Neustart

TYPISCHE EINSATZBEREICHE

- ▶ Schichtarbeitsplätze oder auch Callcenter, an denen unterschiedliche Anwender an einem Arbeitsplatz unterschiedliche Settings benötigen (z.B. Tastatursprache, Mauseinstellungen für Rechts- und Linkshänder, Sitzungstypen)
- ▶ Roaming-Umgebungen, in denen die Anwender häufig den IT-Arbeitsplatz wechseln, wie zum Beispiel in Krankenhäusern, an Schalterplätzen, Kassen oder Rezeptionen
- ▶ Nutzer-Authentifizierung

LIZENSIERUNG

- ▶ Optional lizenzierbares Feature der IGEL Thin Client Software
- ▶ Gemischte Umgebungen mit Shared WorkPlace-Arbeitsplätzen und Standard-Arbeitsplätzen möglich



IGEL Universal Desktop Thin Client mit Shared WorkPlace Feature

IGEL HARDWARE

DER IGEL UNIVERSAL DESKTOP

Unsere Universal Desktop-Serien bieten Ihnen bestmögliche Konnektivität zu einem optimalen Preis-Leistungsverhältnis. Gleichzeitig profitieren Sie von einem vielfältigen Einsatzspektrum durch besondere Hardwareoptionen, bestem Anwenderkomfort und maximaler Sicherheit. Weitere Stärken der IGEL Universal Desktops sind die effiziente Verwaltung sowie deren niedrige Energie- und Betriebskosten.

Die Firmware unserer IGEL Universal Desktops beinhaltet eine Vielzahl an integrierten Protokollen, Softwaretools und -clients. Damit können Ihre Anwender zuverlässig und sicher auf unterschiedlichste zentrale IT-Infrastrukturen zugreifen. Dazu zählen zum einen klassische Server Based Computing-Umgebungen (z.B. Microsoft Terminal Services und Ericom PowerTerm), zum anderen virtuelle Desktop-Umgebungen (z.B. VMware Horizon, Citrix XenDesktop/App und Microsoft RDS) sowie Cloud Hosted Applications. Die Softwarekonnektivität der IGEL Universal Desktops unterstützt Legacy-Host Systeme und gestattet neben Java- oder Web-basierten Applikationen auch direktes Multimedia-Streaming oder VoIP via Thin Client und Headset (Softphone)

**CITRIX®
READY**

Microsoft Partner

Gold OEM
Gold Application Development

**vmware®
READY**

END-USER
COMPUTING

DIE IGEL UNIVERSAL DESKTOP-VORTEILE

- ▶ **Niedrige Investitionskosten:** Keine unnötige Hardware (Modulare Schnittstellen); Managementlösung IGEL Universal Management Suite (UMS) inklusive
- ▶ **Niedrige Betriebskosten:** Energieeffiziente Hardware; intuitive Managementlösung; keine Lizenz- oder Updatekosten; lange Einsatzdauer (3 Jahre Firmware-Updates nach End-of-Life für die UD Serien, kostenfreie 5-jährige Garantie für die Serien UD2, UD3, UD5, UD6)
- ▶ **Mehr Sicherheit – geschlossene Systeme:** Mit der read-only Linux Firmware lassen sich die USB-Ports selektiv nur für bestimmte Peripheriegeräte freischalten. Für eine sichere Zweifaktor-Authentifizierung, Personalisierungslösungen oder Single-Sign-on unterstützen sämtliche UD-Modelle Smartcard-Reader sowie ausgewählte USB-Token-Lösungen.
- ▶ **Kostenfreier technischer Support,** kostenlose Updates und Service (während der Garantiezeit), weltweites Netzwerk an zertifizierten Partnern
- ▶ **Hohe Einsatzflexibilität:** Umfassende Konnektivität für Peripheriegeräte sowie zentrale IT-Systeme, Web-, VoIP- und Multimediaanwendungen
- ▶ **Hohe Zukunftssicherheit:** Hohe Prozessor- und Grafikleistung; große RAM- und Flashspeicher; laufende Weiterentwicklung der Firmware inklusive Technologie- und Sicherheitsupdates
- ▶ **Beste Anwenderkomfort:** Erstklassige Verarbeitung, stabile Firmware, hohe Performance durch direkten Zugriff auf serverbasierte Anwendungen, virtuelle Desktops oder Cloud-basierte Applikationen; Lüfter- und geräuschlos; minimale Abwärme



Diese Doppelseite: v. l. IGEL UD5 und IZ3

ZERO CLIENTS – THE IGEL WAY

Die IGEL Zero Clients für Citrix HDX, Microsoft RDS/ RemoteFX oder VMware Horizon liefern ein echtes Zero Client-Erlebnis zum günstigen Preis vermeiden aber Zero Client typische Beschränkungen wie sie bei anderen Herstellern auftreten, wie z.B. keine Update-Möglichkeit, fehlendes Management und mangelnder Support.

IGEL liefert spezialisierte Zero Clients ohne Kompromisse: optimiert für je eine der drei führenden Virtualisierungslösungen, und das mit kostenlosem Support. Durch den Appliance Mode booten die Zero Clients schnell und direkt in die jeweilige VDI Session wie Citrix XenDesktop oder VMware Horizon.

Erleben Sie „Zero Touch Deployment“ durch regelbasierte Konfiguration beim Roll-out. Reduzieren Sie den Managementaufwand durch profilbasiertes, automatisches Remote Management aller Einstellungen auf nahezu null. Für Sie heißt das null lokales Management.

IGEL Zero Clients sind zukunftssicher. Durch kostenlose Updates erhalten Sie bei Bedarf Zugriff auf neue Funktionalitäten. Und sollten Sie sich später einmal für einen Wechsel der VDI-Lösung entscheiden, dann ist das kein Problem. Mit einer UD-Upgrade-Lizenz machen Sie Ihre vorhandene IGEL Zero Client-Hardware fit für den Zugriff auf andere VDI-Lösungen.

VORTEILE DER IGEL ZERO CLIENTS

- ▶ **Niedrige Investitionskosten:** Spezialisierte Zero Clients, optimiert für Citrix HDX, Microsoft RDS/RemoteFX oder VMware Horizon, mit bestem Benutzererlebnis
- ▶ **Niedrigster Administrationsaufwand** durch „Zero Touch Deployment“ und keine Notwendigkeit für lokales Management
- ▶ **Preiswerte, kosteneffiziente** Desktop-Lösung
- ▶ **Zukunftssicher** durch kostenlose Firmware-Updates und einen Upgrade-Pfad zu anderen VDI-Lösungen
- ▶ **3 Jahre Hardware Garantie**



IGEL HARDWARE-ÜBERSICHT

Vergleichen Sie hier die verschiedenen Hardwareplattformen hinsichtlich Leistung, Ausstattung und der verfügbaren Schnittstellen. Die vollständigen Spezifikationen aller Hardware-Serien finden Sie auf den Produktdatenblättern ab Seite 28.



HARDWARE	IZ2/UD2		IZ3/UD3		UD5	
CPU	Intel Atom 1,5 GHz (Single-Core)		AMD Steppe Eagle GX-412HC 1,2 - 1,6 GHz (Quad-Core)		Intel Celeron J1800 2,41–2,58 GHz (Dual-Core)	
Stromverbrauch Idle Sleep	5W 1W		6W 0,5W		8W 1W	
Betriebssystem	LX	–	LX	W7+	LX	W7 / W7+
Flash-Speicher	2 GB		2 GB*		2 GB*	
RAM	2 GB (DDR3L)		2 GB (DDR3L)		2 GB (DDR3L)	
Stromversorgung	extern		extern		extern	
Video-Speicher	64–256 MB		128–1024 MB		64–512 MB	
max. Auflösung	Dualview 1920 x 1200		1x DisplayPort 4096 x 2160 1x DVI-I 1920 x 1200		1x DisplayPort 1.1a 2560 x 1600 1x DVI-I 1920 x 1200	
SCHNITTSTELLEN	IZ2/UD2		IZ3/UD3		UD5	
USB 2.0 / USB 3.0	3 / 1		3 / 2		4 / 2	
DVI-I**	1		1		1	
DisplayPort / DVI-D	– / 1		1 / –		1 / –	
Serielle Schnittstellen					2	
Parallele Schnittstellen						
PS/2			1		1	
RJ45 Ethernet	1		1		1	
Audio (Line-out, Mic-in)	1		1		1	
OPTIONEN	IZ2/UD2		IZ3/UD3		UD5	
USB-Adapter Seriell / Parallel	x / x		x / x		x / x	
DisplayPort-DVI-Adapter					x	
Dualview Y-Cable (VGA & DVI)						
Smartcard-Reader (PC/SC)			x		x	
VESA-Halterung	x		x		x	
Connectivity-Bar 2x Seriell USB diebstahlsicher / WLAN			x / x			
Connectivity-Bar Parallel USB diebstahlsicher / WLAN					x / x	
Touchscreen						
WLAN						
HARDWARE	IZ2/UD2		IZ3/UD3		UD5	
IZ HDX	IZ2 HDX		IZ3 HDX			
IZ RFX	IZ2 RFX		IZ3 RFX			
IZ Horizon	IZ2 Horizon		IZ3 Horizon			
Universal Desktop (UD) IGEL Linux (LX)	UD2 LX		UD3 LX		UD5 LX	
Universal Desktop (UD) W7 / W7+			UD3 W7+		UD5 W7 / UD5 W7+	

*größere SSD-Module auf Anfrage

**DVI-VGA-Adapter kostenlos im Lieferumfang enthalten. Bitte vermeiden Sie unnötigen Elektromüll und bestellen den Adapter bei Nichtgebrauch ab.



UD6		UD9 21"		UD10 24"	
Intel Celeron J1900 1,99 – 2,42 GHz (Quad-Core)		Intel Atom N270 1,6 GHz (Single-Core)		VIA Eden X2 1 GHz (Dual-Core)	
8W 1W		38W 2W		31W < 1W	
LX	W7 / W7+	LX	W7 / W7+	LX	W7 / W7+
2 GB*	4 GB / 8 GB*	2 GB	4 GB / 8 GB	2 GB*	4 GB / 8 GB*
2 GB (DDR3L)	2 GB (DDR3L)	1 GB	2 GB	1 GB (DDR3)	2 GB (DDR3)
extern 64 – 512 MB		extern 32 – 128 MB		extern 128 – 256 MB	
1x DisplayPort 1.1a 2560x1600 1x DVI-I / Dualview 1920x1200		Dualview 1920x1080		Dualview Intern (FullHD) 1920x1080 1x DisplayPort 2560x1600	
UD6		UD9		UD10	
4 / 2		5 / –		3 / 2	
1		VGA			
1 / –				1	
2		2		2	
		1		1	
1		2		2	
1		1		1	
1		1		1	
UD6		UD9		UD10	
x / x		x / x		x / x	
x				x	
		x		x***	
x					
x / x					
		x		x	
		x		x	
UD6		UD9		UD10	
UD6 LX		UD9 LX UD9 LX Touch		UD10 LX UD10 LX Touch	
	UD6 W7 / UD6 W7+		UD9 W7 / UD9 W7+ UD9 W7 Touch / UD9 W7+ Touch		UD10 W7/UD10 W7+ UD10 W7 Touch / UD10 W7+ Touch

***standardmäßig integriert

Exzellente Anbindung von Peripheriegeräten

Mit IGEL Universal Desktops und IGEL Zero Clients lassen sich nahezu alle USB-Peripheriegeräte, wie z.B. Smartphones oder Scanner, bei virtuellen Desktops mit VMware Horizon und Citrix HDX nutzen. Für andere Anwendungsfälle, wie z.B. Windows Remote Desktop-Umgebungen, unterstützt IGEL den Fabulatech USB Redirection-Client (die benötigte Serversoftware ist von Fabulatech erhältlich). Auf diese Weise können Benutzer hier alle erdenklichen USB-Geräte einsetzen. So wird externe Hardware korrekt mit Ihrem virtuellen Desktop oder dem serverbasierten Windows-PC verbunden.

Maximale Sicherheit für Netzwerk und Daten

IGEL Thin und Zero Clients sind wesentlich besser geschützt als andere im Markt. Alle unsere Geräte unterstützen Smartcard-Reader und einige Modelle bieten diese sogar auch optional in das Gehäuse integriert an. Dies ermöglicht die Zwei-Faktor-Authentifizierung während des Anmeldevorgangs und erhöht die Produktivität dank kurzer Anmeldezeiten und damit schnellen Benutzerwechsel. Darüber hinaus werden weitere Sicherheitslösungen wie z.B. USB-Token unterstützt. Zum Schutz der Daten lassen sich an allen IGEL Clients mit Hilfe der Universal Management Suite die USB-Anschlüsse deaktivieren oder in den schreibgeschützten Modus setzen.

NULL AUFWAND, MAXIMALES BENUTZERERLEBNIS, STARKE HARDWARE: ZERO CLIENTS – THE IGEL WAY!

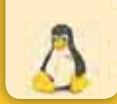
Zwei Hardwareplattformen bilden die Basis für unsere Zero Client-Linie IZ. Die Serie IZ2 überzeugt als kostengünstige, platz- und energiesparende Variante während die Modelle des IZ3 mit Quad-Core-Prozessor und vielfältigen Anschlussmöglichkeiten für Peripherie punkten. Wählen Sie ihre bevorzugte Virtualisierungslösung und kombinieren Sie sie mit der passenden Hardware für Ihre Ansprüche – und erhalten Sie so optimal zugeschnittene Zero Clients für Citrix HDX, Microsoft Remote Desktop Service (RDS) bzw. RemoteFX und VMware Horizon.



VERFÜGBARE HARDWARE & EIGENSCHAFTEN

HARDWAREBASIS	IZ2	IZ3
MODELLE	<ul style="list-style-type: none"> › IZ2 HDX › IZ2 RFX › IZ2 Horizon 	<ul style="list-style-type: none"> › IZ3 HDX › IZ3 RFX › IZ3 Horizon
ZIELGRUPPEN & EINSATZ-SZENARIEN	<ul style="list-style-type: none"> › extended Task-Worker › Office-Worker › für erweiterte Multimedia-Anforderungen › x86 Treiber-Unterstützung 	<ul style="list-style-type: none"> › Multimedia-Knowledge-Worker › für hohe Multimedia-Anforderungen › x86 Treiber-Unterstützung › zahlreiche Anschlussmöglichkeiten für Peripherie
UPDATEMÖGLICHKEIT	✓	✓
UD-UPGRADE*	✓	✓
3 JAHRE GARANTIE	✓	✓
CPU	Intel Atom E3815 1,5 GHz (Single-Core)	AMD Steppe Eagle GX-412HC 1,2 - 1,6 GHz (Quad-Core)
RAM	2 GB DDR3L	2 GB DDRL3
FLASH-SPEICHER	2 GB	2 GB
VIDEO-SPEICHER	64 – 256 MB	128 – 1024 MB
MAX. AUFLÖSUNG	Dualview 1920x1200	1x DisplayPort 4096 x 2160 1x DVI-I 1920 x 1200
STROMVERBRAUCH Idle Sleep	5W 1W	6W 0,5W
STROMVERSORGUNG	extern	extern

* Upgrade zum Universal Desktop Thin Client möglich, inklusive drei Jahren Software Maintenance (nach EOL) und 5 Jahren Hardware-Garantie.



IZ HDX



PROFIL

Die HDX Zero Clients von IGEL sind maßgeschneiderte Lösungen für den Zugriff auf Citrix XenDesktop und XenApp. Sie bieten Performance zum günstigen Preis. Durch den Citrix Appliance Mode booten die Geräte schnell und direkt in die virtuelle Maschine. Zwei zur Verfügung stehende Hardware-Plattformen stellen sicher, dass die speziellen Anforderungen unterschiedlicher Arbeitsplätze hinsichtlich Performance und Konnektivität optimal berücksichtigt werden.

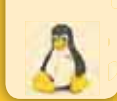
EIGENSCHAFTEN UND VORTEILE

- ▶ **Spezialisierte HDX Zero Clients:** Performante und zuverlässige Desktops für den Zugriff auf XenDesktop und XenApp
- ▶ **Kostengünstige Lösung:** Geringes einmaliges Hardware-Investment, keine versteckten oder laufenden Kosten, keine Folgekosten
- ▶ **Update- und Upgradefähig:** Zukunftssicher da neue Funktionen nach Bedarf genutzt werden können, Wechsel auf andere VDI-Lösungen später möglich
- ▶ **Zentral automatisiert fernadministrierbar:** Schneller, unkomplizierter Roll out, stark reduzierter Managementaufwand, kein lokales Management erforderlich
- ▶ **Kostenlose Teststellung** unter: www.igel.com/de/testen

EINSATZ-SZENARIEN

- ▶ **IZ2 HDX:** Arbeitsplätze für extended Task- und Office-Worker mit erweiterten Multimedia-Anforderungen, große Bandbreite an unterstützten Lösungen (z.B. Digital Dictation oder Smartcard Authentifizierung), Dual View
- ▶ **IZ3 HDX:** Arbeitsplätze für Multimedia-Knowledge-Worker mit hohen Multimedia-Anforderungen, große Bandbreite an unterstützten Lösungen (z.B. Digital Dictation oder Smartcard Authentifizierung), gute Anschlussmöglichkeiten für Peripherie (USB 3.0, DisplayPort und DVI sowie optional im Standfuß serieller Port, WLAN oder versteckter USB-Port)





IZ RFX



PROFIL

Die RFX Zero Clients von IGEL sind die optimale Lösung für den Zugriff auf Microsofts Remote Desktop Services (RDS) inkl. Microsoft RemoteFX und Microsoft VDI. Sie bieten starke Leistung zum günstigen Preis. Die zwei IGEL Hardware-Plattformen auf denen die RFX Zero Clients basieren, orientieren sich an den speziellen Leistungsanforderungen unterschiedlicher Arbeitsplatztypen. Sie bieten jeweils unterschiedliche Anschlussmöglichkeiten und Treiberunterstützung.

26

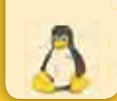
EIGENSCHAFTEN UND VORTEILE

- ▶ **Spezialisierte RFX Zero Clients:** Leistungsstarke und zuverlässige Desktops für den Zugriff auf Microsoft Remote Desktop Services (RDS)
- ▶ **Kostengünstige Lösungen:** Geringes einmaliges Hardware-investment, keine versteckten oder laufenden Kosten, keine Folgekosten
- ▶ **Updatefähig:** Zukunftssicher da neue Funktionen nach Bedarf genutzt werden können
- ▶ **Upgradefähig:** Späterer Wechsel auf andere VDI-Lösungen möglich und Weiternutzung der bestehenden IGEL Zero Client Hardware, kein Austausch erforderlich
- ▶ **Zentral automatisiert fernadministrierbar:** Schneller, unkomplizierter Roll out, stark reduzierter Managementaufwand, kein lokales Management erforderlich
- ▶ **Kostenlose Teststellung** unter:
www.igel.com/de/testen

EINSATZ-SZENARIEN

- ▶ **IZ2 RFX:** Arbeitsplätze für extended Task- und Office-Worker mit erweiterten Multimedia-Anforderungen, große Bandbreite an unterstützten Lösungen (z.B. Digital Dictation oder Smartcard Authentifizierung), Dual View
- ▶ **IZ3 RFX:** Arbeitsplätze für Multimedia-Knowledge-Worker mit hohen Multimedia-Anforderungen, große Bandbreite an unterstützten Lösungen (z.B. Digital Dictation oder Smartcard Authentifizierung), gute Anschlussmöglichkeiten für Peripherie (USB 3.0, DisplayPort und DVI sowie optional im Standfuß serieller Port, WLAN oder versteckter USB-Port)





IZ Horizon



PROFIL

Die Horizon Zero Clients von IGEL sind die effiziente und zukunftssichere Lösung für den Zugriff auf VMwares Horizon VDI-Lösung. Sie sind zuverlässig, günstig im Preis und langlebig. Durch zwei spezielle Geräte-Plattformen für die Horizon Zero Clients lassen sich die Leistungsanforderungen der klassischen Arbeitsplatztypen gut abdecken. Sie bieten jeweils unterschiedliche Performanceeigenschaften und Anschlussmöglichkeiten.

EIGENSCHAFTEN UND VORTEILE

- ▶ **Spezialisierte Horizon Zero Clients:** Zuverlässige und langlebige leistungsstarke Desktops für den Zugriff auf VMware Horizon (PCoIP)
- ▶ **Günstige, kosteneffiziente Lösungen:** Niedriges einmaliges Hardwareinvestment, keine Folgekosten bzw. keine versteckten oder laufenden Kosten
- ▶ **Updatefähig:** Zukunftssicher da neue Funktionen nach Bedarf genutzt werden können
- ▶ **Upgradefähig:** Ein späterer Wechsel auf andere VDI-Lösungen ist möglich und damit die Weiternutzung der bestehenden IGEL Zero Client Hardware, kein Austausch erforderlich
- ▶ **Zentral automatisiert fernadministrierbar:** Schneller, unkomplizierter Roll out, stark reduzierter Managementaufwand, kein lokales Management erforderlich
- ▶ Kostenlose Teststellung unter:
www.igel.com/de/testen

EINSATZ-SZENARIEN

- ▶ **IZ2 Horizon:** Arbeitsplätze für extended Task- und Office-Worker mit erweiterten Multimedia-Anforderungen, große Bandbreite an unterstützten Lösungen (z.B. Digital Dictation oder Smartcard Authentifizierung), Dual View
- ▶ **IZ3 Horizon:** Arbeitsplätze für Multimedia-Knowledge-Worker mit hohen Multimedia-Anforderungen, große Bandbreite an unterstützten Lösungen (z.B. Digital Dictation oder Smartcard Authentifizierung), gute Anschlussmöglichkeiten für Peripherie (USB 3.0, DisplayPort und DVI sowie optional im Standfuß serieller Port, WLAN oder versteckter USB-Port)





IZ2/UD2-Serie



PROFIL

Mehr als man denkt! Unsere kostengünstigste, platz- und energie-sparendste Hardware-Serie setzt neue Maßstäbe in der Einstiegsklasse. Die schlanken Endgeräte überzeugen durch ihre leistungsstarke Performance, die alle Basis-Multimedia-Anwendungen spielend bewältigt. Vier USB-Ports und zwei digitale Monitoranschlüsse sorgen für bequemes Desktop-Handling, inklusive Dualview. Optional lassen sich die IZ2/UD2-Modelle nach VESA-Standard auf der Rückseite eines Bildschirms montieren.

EIGENSCHAFTEN UND VORTEILE

- ▶ **Schlankes Design**
Das perfekte Gerät für jeden Arbeitsplatz dank geringer Größe und zeitgemäßem Design.
- ▶ **Hervorragendes Preis-/Leistungsverhältnis**
Günstiger Zero Client oder preisgünstiger flexibler Universal Desktop Thin Client.
- ▶ **Dualview-Unterstützung**
Direkter Anschluss eines zweiten Monitors durch zusätzlichen DVI-Port – ganz ohne Adapter oder extra Kabel.
- ▶ **VESA-Montage** (optional)
Mittels VESA-Halterung auf die Monitorrückseite montierbar, ideal bei begrenzten Platzverhältnissen.
- ▶ **Frei von beweglichen Bauteilen, wie z.B. Lüftern**
Durch den konsequenten Verzicht auf bewegliche Bauteile arbeiten die Geräte nahezu geräuschlos und ausfallsicher mit einem Minimum an Abwärme.



AUSFÜHRUNGEN

Zero Clients


IZ2 HDX
IZ2 RFX
IZ2 Horizon

Universal Desktop

UD2 LX

Kostenlose Teststellung unter:
www.igel.com/de/testen

FARBE

 schwarz

SCHNITTSTELLEN



3 x USB 2.0

RJ45 Ethernet

DVI-D-Monitor

DVI-I-Monitor

Stromversorgung

Vorderseite:
Line-out, Mic-in, 1 x USB 3.0

**CITRIX®
READY****Microsoft Partner**Gold OEM
Gold Application Development**vmware®
READY**END-USER
COMPUTING**SPEZIFIKATIONEN IGEL IZ2/UD2****SYSTEM**

Erhältliche Betriebssysteme	IGEL Linux v5 (LX)
Verwaltung	IGEL Universal Management Suite (im Lieferumfang enthalten)
Formfaktor	Standard Desktop
Prozessor	Intel Atom E3815 1,5 GHz (Single-Core)
Chipsatz	Intel Bay Trail SoC

SPEICHER

RAM (DDR3L)	2 GB
Flash-Speicher	2 GB

GRAFIK

Chipsatz	Intel HD Graphics
Video-Speicher	64–256 MB Shared Memory
Anschlüsse	1 x DVI-I*, 1 x DVI-D
Unterstützte Auflösungen	Dualview 1920 x 1200

NETZWERK

Ethernet	10/100/1000 Base-T
----------	--------------------

AUDIO

Chipsatz	High Definition Audio
Anschlüsse	1 x Line-out, 1 x Mic-in
Lautsprecher	1 x intern

SCHNITTSTELLEN

Seriell	optional (über USB-Seriell-Adapter)
Parallel	optional (über USB-Parallel-Adapter)
USB 2.0	3 x hinten
USB 3.0	1 x vorne
Kensington Lock	1 x hinten

ABMESSUNGEN

Gerät, stehend (T x B x H)	205 x 63 x 194 mm mit Standfuß, 200 x 48 x 182 mm ohne Standfuß
Verpackung, liegend (T x B x H)	275 x 95 x 260 mm
Gewicht (ohne Fuß)	0,9 kg

BETRIEBSUMGEBUNG

Kühlung	lüfterlos
Betriebstemperatur	0° bis 40°C (vertikal) 0° bis 35°C (horizontal, mit optional erhältlichen Gummifüßen)
Luftfeuchtigkeit	10%–80%, nicht kondensierend

LEISTUNG

Eingang	100~240VAC / 50~60 Hz (automatische Einstellung)
Stromversorgung	extern
Stromverbrauch: Idle/Sleep	5W / 1W

OPTIONEN

VESA-Halterung	Für Montage des Gerätes an der Monitorrückseite
Gummifüße	Für horizontalen Betrieb
USB-Seriell-Adapter	Zum Anschluss von Peripheriegeräten, die einen seriellen Anschluss benötigen
USB-Parallel-Adapter	Zum Anschluss von Druckern, die einen parallelen Anschluss benötigen
Shared WorkPlace	Ermöglicht die nutzerabhängige Konfiguration anhand von Einstellungsprofilen
Multimedia Codec Pack (UD Linux)	Erforderlich für Multimedia-Redirection und volle Multimedia-Funktionalität

ZERTIFIKATE/PRÜFZEICHEN

CE, TÜV-GS, cULus, FCC Class B, ICES-003, RCM, VCCI, BSMI, CCC, EAC, FSB, WEEE, RoHS, China RoHS, Energy Star	Bei Fragen bzgl. Zulassungen und Zertifikaten wenden Sie sich bitte an regulatory.compliance@igel.com .
---	---

*DVI-VGA-Adapter kostenlos im Lieferumfang enthalten. Bitte vermeiden Sie unnötigen Elektromüll und bestellen den Adapter bei Nichtgebrauch ab



IZ3/UD3-Serie



PROFIL

Unsere leistungsstarke Allround-Serie für anspruchsvolle Multimedia-Knowledge-Worker. Die IZ3/UD3-Modelle sind optional mit integriertem Smartcard-Reader erhältlich. Eine zusätzliche Erweiterungsoption bietet die designgetreue Connectivity-Bar mit zwei zusätzlichen seriellen Schnittstellen und WLAN-Funktionalität oder einem diebstahlsicheren USB-Anschluss.



EIGENSCHAFTEN UND VORTEILE

- ▶ **Wirtschaftlich**
Günstiger Preis und hohe Energieeffizienz garantieren niedrige Gesamtbetriebskosten und einen schnellen ROI.
- ▶ **Dualview-Unterstützung**
Paralleler Betrieb mit zwei digitalen Monitoren durch DVI und DisplayPort. Die beiden Anschlüsse gewährleisten mittels Adapter auch den Betrieb eines digitalen und analogen Monitors. Dank des DisplayPorts unterstützt die UD3-Serie die Darstellung in 4K-Auflösung.
- ▶ **Integrierter Smartcard-Reader (optional)**
Ermöglicht sichere Zwei-Faktor-Authentifizierung und kurze Anmeldezeiten.
- ▶ **Connectivity-Bar (optional)**
Erweiterung Ihres Gerätes mit zwei seriellen Ports und WLAN oder diebstahlsicherer USB-Schnittstelle.
- ▶ **VESA-Montage (optional)**
Mittels VESA-Halterung auf die Monitorrückseite montierbar, ideal bei begrenzten Platzverhältnissen.
- ▶ **Frei von beweglichen Bauteilen, wie z.B. Lüftern**
Durch den konsequenten Verzicht auf bewegliche Bauteile arbeiten die Geräte nahezu geräuschlos und ausfallsicher mit einem Minimum an Abwärme.

AUSFÜHRUNGEN

Zero Clients

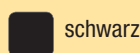
- IZ3 HDX
- IZ3 RFX
- IZ3 Horizon

Universal Desktop

- UD3 LX
- UD3 W7+

Kostenlose Teststellung unter:
www.igel.com/de/testen

FARBE



SCHNITTSTELLEN

Connectivity-Bar:
Optional mit zwei seriellen Ports und WLAN oder diebstahlsicherem USB-Port



- PS/2-Tastatur
- RJ45 Ethernet /
- 1 x USB 3.0
- 3 x USB 2.0
- 1 x DisplayPort
- 1 x DVI-I
- Stromversorgung
- Vorderseite:
1x USB 3.0,
Line-out und Mic-in



**CITRIX®
READY**



Microsoft Partner

Gold OEM
Gold Application Development



**vmware®
PARTNER**
TECHNOLOGY
ALLIANCE

SPEZIFIKATIONEN IGEL IZ3/UD3

SYSTEM

Erhältliche Betriebssysteme	IGEL Linux v5 (LX) Microsoft Windows Embedded Standard 7 (W7+)
Verwaltung	IGEL Universal Management Suite (im Lieferumfang enthalten)
Formfaktor	Standard Desktop
Prozessor	AMD Steppe Eagle GX-412HC 1,2 - 1,6 GHz (Quad-Core)
Chipsatz	Build in SoC

SPEICHER

RAM (DDR3L)	2 GB (LX / W7+)
Flash-Speicher (SATA SSD)	2 GB (LX), 8 GB (W7+), optional 16 GB

GRAFIK

Chipsatz	Radeon R3E
Video-Speicher	128–1024 MB Shared Memory
Anschlüsse	1 x DVI-I*, 1 x DisplayPort
Unterstützte Auflösungen	1920 x 1200 (DVI), 4096 x 2160 (DisplayPort)

NETZWERK

Ethernet	10/100/1000 Base-T
WLAN	optional (über Connectivity-Bar)

AUDIO

Chipsatz	Realtek ALC662-VDO-GR
Anschlüsse	1 x Line-out, 1 x Mic-in
Lautsprecher	1 x intern

SCHNITTSTELLEN

PS/2	1 x Tastatur
Seriell	2 x optional (über Connectivity-Bar)
USB 2.0	3 x hinten; optional: diebstahlsicherer Port (über Connectivity-Bar)
USB 3.0	1 x hinten, 1 x vorne
Security Lock	1 x hinten

ABMESSUNGEN

Gerät, stehend (T x B x H)	210 x 69 x 207 mm mit Standfuß, 210 x 51 x 196 mm ohne Standfuß
Verpackung, liegend (T x B x H)	325 x 110 x 280 mm
Gewicht (ohne Fuß)	1,19 kg

BETRIEBSUMGEBUNG

Kühlung	lüfterlos
Betriebstemperatur	0° bis 35°C (vertikal) 0° bis 35°C (horizontal, mit optional erhältlichen Gummifüßen)
Luftfeuchtigkeit	10%–80%, nicht kondensierend

LEISTUNG

Eingang	100~240VAC / 50~60 Hz (automatische Einstellung)
Stromversorgung	extern
Stromverbrauch: Idle/Sleep	6 W / 0,5 W

OPTIONEN

VESA-Halterung	Für Montage des Gerätes an der Monitorrückseite (VESA75, VESA100)
Gummifüße	Für horizontalen Betrieb
Connectivity-Bar	Option 1: 2 x seriell u. 1 x diebstahlsicherer USB-Port ; Option 2: 2 x seriell u. 1 x 802.11a/b/g/n WLAN
Integrierter Smartcard-Reader	Für sichere Smartcard-basierte Authentifizierung
USB-Seriell-Adapter	Zum Anschluss von Peripheriegeräten, die einen seriellen Anschluss benötigen
USB-Parallel-Adapter	Zum Anschluss von Druckern, die einen parallelen Anschluss benötigen
Shared WorkPlace	Ermöglicht die nutzerabhängige Konfiguration anhand von Einstellungsprofilen
Multimedia Codec Pack (UD Linux)	Erforderlich für Multimedia-Redirection und volle Multimedia-Funktionalität

ZERTIFIKATE/PRÜFZEICHEN

CE, TÜV-GS, cULus, FCC Class B, ICES-003, RCM, VCCI, BSMI, CCC, BIS, UkrSEPRO, EAC, FSB, WEEE, RoHS, China RoHS, Energy Star	Bei Fragen bzgl. Zulassungen und Zertifikaten wenden Sie sich bitte an regulatory.compliance@igel.com .
--	---

* DVI-VGA-Adapter kostenlos im Lieferumfang enthalten. Bitte vermeiden Sie unnötigen Elektromüll und bestellen den Adapter bei Nichtgebrauch ab.



UD5-Serie



PROFIL

Unsere besonders leistungsstarke und flexibel erweiterbare Hardware-Serie gestattet die Bereitstellung vieler simultaner Anwendungen sowie anspruchsvoller Einzelapplikationen. Außerdem bieten die UD5-Modelle die beste Erweiterbarkeit – dank diverser Schnittstellen inklusive PCIe-Slot. Zusätzliche Produktoptionen bilden ein integrierter Smartcard Reader sowie eine in das Design integrierte Connectivity-Bar mit einer zusätzlichen parallelen Schnittstelle und WLAN oder einem diebstahlsicheren USB-Anschluss.

EIGENSCHAFTEN UND VORTEILE


- ▶ **Beste Performance**
Hohe Prozessor- und Grafikleistung für anspruchsvollste Anwendungen, wie z.B. Flash-Multimedia.
- ▶ **Freier PCIe-Steckplatz**
Passen Sie den UD5 individuell an, indem Sie PCIe-Erweiterungskarten, wie z.B. Glasfaser-Netzwerkkarten nutzen.
- ▶ **Dualview-Unterstützung**
Paralleler Betrieb mit zwei digitalen Monitoren mittels DVI und DisplayPort-Anschlüssen.
- ▶ **Integrierter Smartcard-Reader (optional)**
Ermöglicht sichere Zwei-Faktor-Authentifizierung und kurze Anmeldezeiten.
- ▶ **Connectivity-Bar (optional)**
Erweiterung Ihres Gerätes mit einem Standard Parallel-Port und WLAN oder diebstahlsicherer USB-Schnittstelle.
- ▶ **Frei von beweglichen Bauteilen, wie z.B. Lüftern**
Durch den konsequenten Verzicht auf bewegliche Bauteile arbeiten die Geräte nahezu geräuschlos und ausfallsicher mit einem Minimum an Abwärme.



AUSFÜHRUNGEN

UD5 LX
UD5 W7
UD5 W7+

FARBE

 schwarz

OPTIONEN

Connectivity-Bar:
Optional mit
paralleler I/O und
WLAN oder
diebstahlsicherem
USB-Port



SCHNITTSTELLEN



- 2 x USB 3.0
- 2 x USB 2.0
- RJ45 Ethernet
- Stereo-out / Mic-in
- PS/2-Tastatur
- PCIe-Steckplatz
- DVI-I
- 2 x Serieller Anschluss
- DisplayPort
- Stromversorgung

Vorderseite: 2 x USB 2.0

Kostenlose Teststellung unter:
www.igel.com/de/testen

**CITRIX®
READY**

Microsoft Partner

Gold OEM
Gold Application Development

**vmware®
READY**

**END-USER
COMPUTING**

SPEZIFIKATIONEN IGEL UD5

SYSTEM

Erhältliche Betriebssysteme	IGEL Linux v5 (LX) Microsoft Windows Embedded Standard 7 (W7 / W7+)
Verwaltung	IGEL Universal Management Suite (im Lieferumfang enthalten)
Formfaktor	Standard Desktop
Prozessor	Intel Celeron J1800 2,41 – 2,58 GHz (Dual-Core)
Chipsatz	Intel Bay Trail SoC
PCIe-Steckplatz	1 x (Low Profile)

SPEICHER

RAM (DDR3L)	2 GB (LX / W7 / W7+)
Flash-Speicher (SATA SSD)	2 GB (LX), 4 GB (W7), 8 GB (W7+), größere SSD-Module auf Anfrage

GRAFIK

Chipsatz	Intel HD Graphics
Video-Speicher	64 – 512 MB Shared Memory
Anschlüsse (unterstützte Auflösungen)	1x DisplayPort 1.1a (max. 2560 x 1600) 1x DVI-I* (max. 1920 x 1200)

NETZWERK

Ethernet	10/100/1000 Base-T
WLAN	optional (über Connectivity-Bar)

AUDIO

Chipsatz	Realtek High Definition Audio (ALC662)
Anschlüsse	1 x Line-out, 1 x Mic-in, 1 x DisplayPort (Intel HD Audio)
Lautsprecher	1 x intern

SCHNITTSTELLEN

PS/2	1 x Tastatur
Seriell	2x
Parallel	1 x optional (über Connectivity-Bar oder USB-Parallel-Adapter)
USB 2.0	2x vorne, 2x hinten; 1 x optional: diebstahlsicherer Port (über Connectivity-Bar)
USB 3.0	2x hinten
Kensington Lock	1 x hinten

ABMESSUNGEN

Gerät, stehend (T x B x H)	232 x 99 x 242 mm mit Standfuß, 232 x 74 x 225 mm ohne Standfuß
Verpackung, liegend (T x B x H)	297 x 366 x 125 mm
Gewicht (ohne Fuß)	1,47 kg

BETRIEBSUMGEBUNG

Kühlung	lüfterlos
Betriebstemperatur	0° bis 40°C (vertikal) 0° bis 40°C (horizontal, mit optional erhältlichen Gummifüßen)
Luftfeuchtigkeit	20% – 80%, nicht kondensierend

LEISTUNG

Eingang	100~240VAC / 50~60 Hz (automatische Einstellung)
Stromversorgung	extern
Stromverbrauch: Idle/Sleep	8W / < 1W

OPTIONEN

VESA-Halterung	Für Montage des Gerätes an der Monitorrückseite
Gummifüße	Für horizontalen Betrieb
Connectivity-Bar	Option 1: 1x parallel und 1x diebstahlsicherer USB-Port Option 2: 1x parallel und 1x 802.11 a/b/g/n 2,4 GHz, 5 GHz WLAN
Integrierter Smartcard-Reader	Für sichere Smartcard-basierte Authentifizierung
USB-Seriell-Adapter	Zum Anschluss von Peripheriegeräten, die einen seriellen Anschluss benötigen
USB-Parallel-Adapter	Zum Anschluss von Druckern, die einen parallelen Anschluss benötigen
DisplayPort-DVI-Adapter	Zum Anschluss eines Monitors mit DVI-Stecker am DisplayPort
Shared WorkPlace	Ermöglicht die nutzerabhängige Konfiguration anhand von Einstellungsprofilen
Multimedia Codec Pack (UD Linux)	Erforderlich für Multimedia-Redirection und volle Multimedia-Funktionalität

ZERTIFIKATE/PRÜFZEICHEN

CE, TÜV-GS, cULus, FCC Class B, ICES-003, RCM, VCCI, BSMI, CCC, EAC, FSB, WEEE, RoHS, China RoHS, Energy Star	Bei Fragen bzgl. Zulassungen und Zertifikaten wenden Sie sich bitte an regulatory.compliance@igel.com .
---	---

*DVI-VGA-Adapter kostenlos im Lieferumfang enthalten. Bitte vermeiden Sie unnötigen Elektromüll und bestellen den Adapter bei Nichtgebrauch ab



UD6-Serie



PROFIL

Maximale Performance für höchste Ansprüche! Unsere leistungsstärkste Hardware-Serie setzt neue Maßstäbe im Thin Client Computing. Dank schnellem Quad-Core-Prozessor und flexibler Erweiterbarkeit ist der UD6 die erste Wahl wenn es um die Bewältigung anspruchsvollster Anwendungen geht. Ob es sich um die Wiedergabe von Videos in Full-HD, Computer-aided design (CAD) oder 3D-Anwendungsszenarien handelt: kein Problem für das neue High-End-Modell. Abgerundet durch zahlreiche Schnittstellen inklusive USB 3.0 und PCIe-Slot lässt die UD6-Serie keine Wünsche mehr offen.

EIGENSCHAFTEN UND VORTEILE


- ▶ **Maximale Performance**
Höchste Prozessor- und Grafikleistung für anspruchsvollste Aufgaben, wie z.B. Flash-Multimedia, CAD-Anwendungen, Video-Wiedergabe in Full-HD.
- ▶ **Freier PCIe-Steckplatz**
Passen Sie den UD6 individuell an, indem Sie PCIe-Erweiterungskarten, wie z.B. Glasfaser-Netzwerkkarten nutzen.
- ▶ **Dualview-Unterstützung**
Paralleler Betrieb mit zwei digitalen Monitoren mittels DVI und DisplayPort-Anschlüssen.
- ▶ **Integrierter Smartcard-Reader (optional)**
Ermöglicht sichere Zwei-Faktor-Authentifizierung und kurze Anmeldezeiten.
- ▶ **Connectivity-Bar (optional)**
Erweiterung Ihres Gerätes mit einem Standard Parallel-Port und WLAN oder diebstahlsicherer USB-Schnittstelle.
- ▶ **Frei von beweglichen Bauteilen, wie z.B. Lüftern**
Durch den konsequenten Verzicht auf bewegliche Bauteile arbeitet der UD6 nahezu geräuschlos und ausfallsicher mit einem Minimum an Abwärme – bei voller Leistung.



AUSFÜHRUNGEN

UD6 LX
UD6 W7
UD6 W7+

FARBE

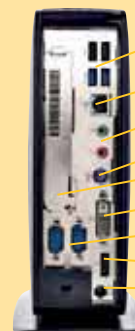
 schwarz

OPTIONEN

Connectivity-Bar:
Optional mit
paralleler I/O und
WLAN oder
diebstahlsicherem
USB-Port



SCHNITTSTELLEN



- 2 x USB 3.0
- 2 x USB 2.0
- RJ45 Ethernet
- Stereo-out / Mic-in
- PS/2-Tastatur
- PCIe-Steckplatz
- DVI-I
- 2 x Serieller Anschluss
- DisplayPort
- Stromversorgung

Vorderseite: 2 x USB 2.0



**CITRIX®
READY**



Microsoft Partner

Gold OEM
Gold Application Development



**vmware®
READY**
END-USER
COMPUTING

SPEZIFIKATIONEN IGEL UD6

SYSTEM

Erhältliche Betriebssysteme	IGEL Linux v5 (LX) Microsoft Windows Embedded Standard 7 (W7 / W7+)
Verwaltung	IGEL Universal Management Suite (im Lieferumfang enthalten)
Formfaktor	Standard Desktop
Prozessor	Intel Celeron J1900 1,99 - 2,42 GHz (Quad-Core)
Chipsatz	Intel Bay Trail SoC
PCIe-Steckplatz	1 x (Low Profile)

SPEICHER

RAM (DDR3L)	2 GB (LX / W7 / W7+)
Flash-Speicher (SATA SSD)	2 GB (LX), 4 GB (W7), 8 GB (W7+), größere SSD-Module auf Anfrage

GRAFIK

Chipsatz	Intel HD Graphics
Video-Speicher	64–512 MB Shared Memory
Anschlüsse (unterstützte Auflösungen)	1x DisplayPort 1.1a (max. 2560 x 1600) 1x DVI-I* (max. 1920 x 1200)

NETZWERK

Ethernet	10/100/1000 Base-T
WLAN	optional (über Connectivity-Bar)

AUDIO

Chipsatz	Realtek High Definition Audio (ALC662)
Anschlüsse	1 x Line-out, 1 x Mic-in, 1 x DisplayPort (Intel HD Audio)
Lautsprecher	1 x intern

SCHNITTSTELLEN

PS/2	1 x Tastatur
Seriell	2x
Parallel	1 x optional (über Connectivity-Bar oder USB-Parallel-Adapter)
USB 2.0	2x vorne, 2x hinten; 1 x optional: diebstahlsicherer Port (über Connectivity-Bar)
USB 3.0	2x hinten
Kensington Lock	1 x hinten

ABMESSUNGEN

Gerät, stehend (T x B x H)	232 x 99 x 242 mm mit Standfuß, 232 x 74 x 225 mm ohne Standfuß
Verpackung, liegend (T x B x H)	297 x 366 x 125 mm
Gewicht (ohne Fuß)	1,47 kg

BETRIEBSUMGEBUNG

Kühlung	lüfterlos
Betriebstemperatur	0° bis 40°C (vertikal) 0° bis 40°C (horizontal, mit optional erhältlichen Gummifüßen)
Luftfeuchtigkeit	20%–80%, nicht kondensierend

LEISTUNG

Eingang	100~240VAC / 50~60 Hz (automatische Einstellung)
Stromversorgung	extern
Stromverbrauch: Idle/Sleep	8W / < 1W

OPTIONEN

VESA-Halterung	Für Montage des Gerätes an der Monitorrückseite
Gummifüße	Für horizontalen Betrieb
Connectivity-Bar	Option 1: 1x parallel und 1x diebstahlsicherer USB-Port Option 2: 1x parallel und 1x 802.11 a/b/g/n 2,4 GHz, 5 GHz WLAN
Integrierter Smartcard-Reader	Für sichere Smartcard-basierte Authentifizierung
USB-Seriell-Adapter	Zum Anschluss von Peripheriegeräten, die einen seriellen Anschluss benötigen
USB-Parallel-Adapter	Zum Anschluss von Druckern, die einen parallelen Anschluss benötigen
DisplayPort-DVI-Adapter	Zum Anschluss eines Monitors mit DVI-Stecker am DisplayPort
Shared WorkPlace	Ermöglicht die nutzerabhängige Konfiguration anhand von Einstellungsprofilen
Multimedia Codec Pack (UD Linux)	Erforderlich für Multimedia-Redirection und volle Multimedia-Funktionalität

ZERTIFIKATE/PRÜFZEICHEN

CE, TÜV-GS, cULus, FCC Class B, ICES-003, RCM, VCCI, BSMI, CCC, EAC, FSB, WEEE, RoHS, China RoHS, Energy Star	Bei Fragen bzgl. Zulassungen und Zertifikaten wenden Sie sich bitte an regulatory.compliance@igel.com .
---	---

*DVI-VGA-Adapter kostenlos im Lieferumfang enthalten. Bitte vermeiden Sie unnötigen Elektromüll und bestellen den Adapter bei Nichtgebrauch ab



UD9-Serie



PROFIL

Integriert in ein 21,5 Zoll-Widescreen-Display bietet die UD9-Serie zahlreiche Schnittstellen und integrierbare Optionen wie Touchscreen, WLAN und Smartcard-Reader und deckt so ein breites Einsatzspektrum ab.

EIGENSCHAFTEN UND VORTEILE

- ▶ **Großer 55 cm (21,5 Zoll) LCD-Bildschirm**
Hoher Benutzerkomfort sowie hohe Benutzerproduktivität
- ▶ **All-in-One Thin Client**
Moderner Monitor mit geringem Platzbedarf und ansprechendem Design
- ▶ **Touchscreen (optional)**
Einsatz ohne Tastatur und Maus z.B. als Kiosk oder am PoS
- ▶ **Integriertes WLAN-Modul (optional)**
Einsatz neuester Funkstandards ermöglicht die optimale Anbindung auch ohne kabelgebundene Netzwerkinfrastruktur
- ▶ **Integrierter Smartcard-Reader (optional)**
Ermöglicht sichere Zwei-Faktor-Authentifizierung und kurze Anmeldezeiten

36



JETZT
kostenlose
Teststellung
anfordern!

AUSFÜHRUNGEN

UD9 LX
UD9 LX Touch

UD9 W7
UD9 W7 Touch

UD9 W7+
UD9 W7+ Touch



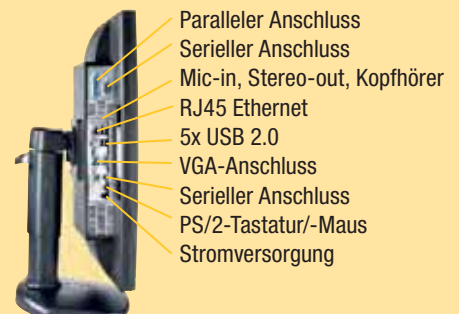
Touchscreen



Pivot-Funktion



Smartcard-Reader (optional)



Anschlüsse

- Paralleler Anschluss
- Serieller Anschluss
- Mic-in, Stereo-out, Kopfhörer
- RJ45 Ethernet
- 5x USB 2.0
- VGA-Anschluss
- Serieller Anschluss
- PS/2-Tastatur/-Maus
- Stromversorgung

**CITRIX®
READY****Microsoft Partner**Gold OEM
Gold Application Development**vmware®
READY**END-USER
COMPUTING**SPEZIFIKATIONEN IGEL UD9****SYSTEM**

Erhältliche Betriebssysteme	IGEL Linux v5 (LX) Microsoft Windows Embedded Standard 7 (W7 / W7+)
Verwaltung	IGEL Universal Management Suite (im Lieferumfang enthalten)
Formfaktor	Integrierter Thin Client
Prozessor	Intel Atom N270 1,6 GHz (Single-Core)
Chipsatz	Intel 945 GSE

SPEICHER

RAM	1 GB (LX), 2 GB (W7 / W7+)
Flash-Speicher	2 GB (LX), 4 GB (W7), 8 GB (W7+)

GRAFIK

Chipsatz	Intel GMA 950
Video-Speicher	32 – 128 MB Shared Memory
Anschlüsse	1 x VGA-out
Unterstützte Auflösungen	Dualview 1920 x 1080

NETZWERK

Ethernet	10/100/1000 Base-T
WLAN	optional, 802.11 b/g/n

AUDIO

Chipsatz	HD Audio-kompatibel
Anschlüsse	1 x Line-out, 1 x Line-in, 1 x Mic-in
Lautsprecher	2x intern

SCHNITTSTELLEN

PS/2	2x
Seriell	2x
Parallel	1x
USB 2.0	5x
Kensington Lock	1x hinten

ABMESSUNGEN

Gerät, stehend (B x H x T)	514 x 264 x 327 mm mit Standfuß, 514 x 330 x 100 mm ohne Standfuß
Verpackung, liegend (B x H x T)	650 x 335 x 465 mm
Gewicht (inkl. Fuß)	8,26 kg (UD9); 9,4 kg (UD9 Touch)

BETRIEBSUMGEBUNG

Kühlung	lüfterlos
Betriebstemperatur	0° bis 40°C
Luftfeuchtigkeit	20% – 80%, nicht kondensierend

LEISTUNG

Eingang	100~240VAC / 50~60 Hz (automatische Einstellung)
Stromversorgung	extern
Stromverbrauch: Idle/Sleep	38W / 2W

OPTIONEN

Integrierter Smartcard-Reader	Für sichere Smartcard-basierte Authentifizierung
Integriertes WLAN-Modul	Für Umgebungen ohne kabelgebundene Netzwerkinfrastruktur
Touchscreen-Display	Für Point-of-Sale und Kiosk-Lösungen oder bei beschränkten Platzverhältnissen
USB-Seriell-Adapter	Zum Anschluss von Peripheriegeräten, die einen seriellen Anschluss benötigen
USB-Parallel-Adapter	Zum Anschluss von Druckern, die einen parallelen Anschluss benötigen
Shared WorkPlace	Ermöglicht die nutzerabhängige Konfiguration anhand von Einstellungsprofilen
Multimedia Codec Pack (UD Linux)	Erforderlich für Multimedia-Redirection und volle Multimedia-Funktionalität

ZERTIFIKATE/PRÜFZEICHEN

CE, TÜV-GS, cULus, FCC Class B, ICES-003, CCC, China RoHS	Bei Fragen bzgl. Zulassungen und Zertifikaten wenden Sie sich bitte an regulatory.compliance@igel.com .
---	---



UD10-Serie



PROFIL

Integriert in ein 23,6 Zoll-Widescreen-Display bietet die UD10-Serie zahlreiche Schnittstellen, inklusive Smartcard-Reader sowie integrierbare Optionen wie Touchscreen und WLAN und deckt so ein breites Einsatzspektrum ab. Die UD10-Serie ermöglicht den sicheren und leistungsstarken Zugriff auf alle gängigen zentralen Computing-Infrastrukturen.

EIGENSCHAFTEN UND VORTEILE

- ▶ **Großer 60 cm (23,6 Zoll) LED-Backlight LCD-Bildschirm:** Hoher Benutzerkomfort sowie hohe Benutzerproduktivität.
- ▶ **All-in-One Thin Client:** Moderner Monitor mit geringem Platzbedarf und ansprechendem Design.
- ▶ **Infrarot Touchscreen** (optional): Einsatz ohne Tastatur und Maus z.B. als Kiosk oder am PoS, auch mit Handschuhen bedienbar.
- ▶ **Integriertes WLAN-Modul** (optional): Einsatz neuester Funkstandards ermöglicht die optimale Anbindung auch ohne kabelgebundene Netzwerkinfrastruktur.
- ▶ **Integrierter Smartcard-Reader:** Ermöglicht sichere Zwei-Faktor-Authentifizierung und kurze Anmeldezeiten.

38



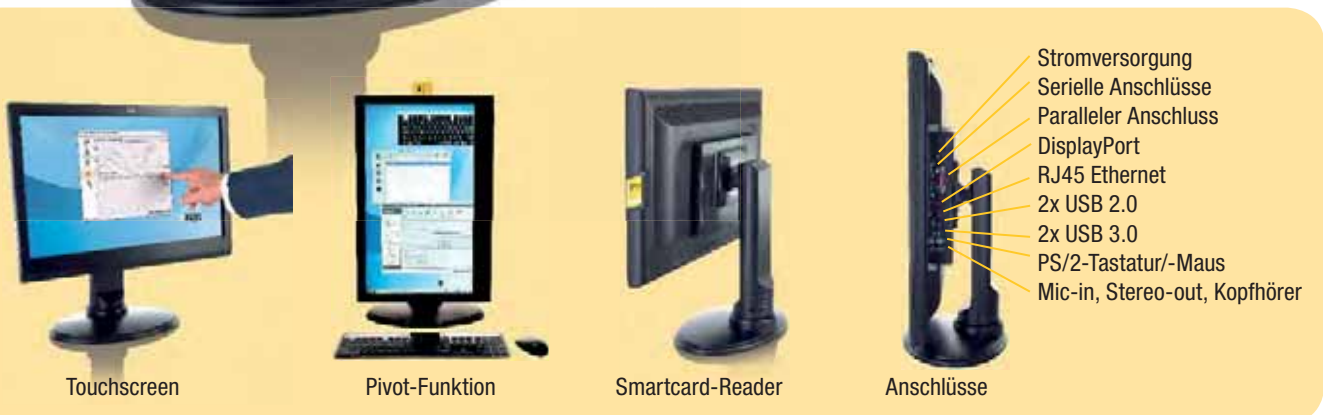
JETZT
kostenlose
Teststellung
anfordern!

AUSFÜHRUNGEN

UD10 LX
UD10 LX Touch

UD10 W7
UD10 W7 Touch

UD10 W7+
UD10 W7+ Touch



Touchscreen

Pivot-Funktion

Smartcard-Reader

Anschlüsse

**CITRIX®
READY****Microsoft Partner**Gold OEM
Gold Application Development**vmware®
READY**END-USER
COMPUTING**SPEZIFIKATIONEN IGEL UD10****SYSTEM**

Erhältliche Betriebssysteme	IGEL Linux v5 (LX) Microsoft Windows Embedded Standard 7 (W7 / W7+)
Verwaltung	IGEL Universal Management Suite (im Lieferumfang enthalten)
Formfaktor	Integrierter Thin Client
Prozessor	VIA Eden X2 1 GHz (Dual-Core)
Chipsatz	VIA VX900

SPEICHER

RAM (DDR3)	1 GB (LX), 2 GB (W7 / W7+)
Flash-Speicher	2 GB (LX), 4 GB (W7), 8 GB (W7+), optional 16 GB

GRAFIK

Chipsatz	VIA ChromotionHD 2.0
Video-Speicher	128 – 256 MB Shared Memory
Anschlüsse	1x DisplayPort
Unterstützte Auflösungen	Dualview intern (FullHD) 1920 x 1080, 1x DisplayPort 2560 x 1600

NETZWERK

Ethernet	10/100/1000 Base-T
WLAN	optional, 802.11 b/g/n

AUDIO

Chipsatz	AC97-kompatibel
Anschlüsse	1x Line-out, 1x Line-in, 1x Mic-in
Lautsprecher	2x intern

SCHNITTSTELLEN

PS/2	2x
Seriell	2x
Parallel	1x
USB 2.0	3x
USB 3.0	2x
Integrierter Smartcard-Reader	für sichere Smartcard-basierte Authentifizierung (PC/SC)

ABMESSUNGEN

Gerät, stehend (B x H x T)	564 x 370 x 178 mit Standfuß, 564 x 370 x 84 mm ohne Standfuß
Verpackung, liegend (B x H x T)	730 x 490 x 310 mm
Gewicht (inkl. Fuß)	10,42 kg (UD10); 11,22 kg (UD10 Touch)

BETRIEBSUMGEBUNG

Kühlung	lüfterlos
Betriebstemperatur	0° bis 40°C
Luftfeuchtigkeit	20% – 80%, nicht kondensierend

LEISTUNG

Eingang	100~240VAC / 50~60 Hz (automatische Einstellung)
Stromversorgung	extern
Stromverbrauch: Idle/Sleep	31 W / <1 W

OPTIONEN

Integriertes WLAN-Modul	Für Umgebungen ohne kabelgebundene Netzwerkinfrastruktur
Touchscreen-Display	Für Point-of-Sale und Kiosk-Lösungen oder bei beschränkten Platzverhältnissen
USB-Seriell-Adapter	Zum Anschluss von Peripheriegeräten, die einen seriellen Anschluss benötigen
USB-Parallel-Adapter	Zum Anschluss von Druckern, die einen parallelen Anschluss benötigen
DisplayPort-DVI-Adapter	Zum Anschluss eines Monitors mit DVI-Stecker am DisplayPort
Shared WorkPlace	Ermöglicht die nutzerabhängige Konfiguration anhand von Einstellungsprofilen
Multimedia Codec Pack (UD Linux)	Erforderlich für Multimedia-Redirection und volle Multimedia-Funktionalität

ZERTIFIKATE/PRÜFZEICHENCE, TÜV-GS, cULus, FCC Class B, ICES-003,
RCM, VCCI, BSMI, CCC, WEEE, RoHS, China
RoHS, Energy StarBei Fragen bzgl. Zulassungen und Zertifikaten wenden Sie sich bitte an
regulatory.compliance@igel.com.

BETRIEBSSYSTEME

Die IGEL Universal Desktop-Serien sind mit zwei verschiedenen Betriebssystemen erhältlich:



IGEL LINUX V5

Unser kosteneffizientes Betriebssystem besticht durch eine hohe Leistungsfähigkeit und eine umfangreiche Palette an lokalen Protokollen, Tools und Softwareclients sowie maximale Stabilität und Sicherheit. Das Betriebssystem wird durch unsere hauseigene Entwicklungsabteilung optimiert und ist so perfekt auf unsere Thin- und Zero Clients abgestimmt. Einzigartige Features, z.B. der Appliance Mode oder Café Wireless, stehen nur unter IGEL Linux zur Verfügung.



MICROSOFT WINDOWS EMBEDDED STANDARD 7

Windows Embedded Standard 7 wartet mit einer Aero-Benutzeroberfläche und RemoteFX Unterstützung auf. Das Microsoft RemoteFX Protokoll ermöglicht das Umleiten von USB-Geräten und die reibungslose Darstellung grafikintensiver Inhalte. Zusätzlich sind der original Internet Explorer, ein nativer RDP Client, .NET Support und volle Treiberunterstützung für Peripherie ebenfalls im Funktionsumfang enthalten.

Die IGEL Universal Desktop-Serien mit Windows Embedded Standard 7 sind in zwei Ausführungen erhältlich: Mit einem Flash-Speicher von 4 GB (W7) bzw. einer Flash-Speicherkapazität von 8 GB (W7+).

Beide Betriebssysteme sind in folgenden Sprachen verfügbar:

- ▶ Deutsch
- ▶ Englisch
- ▶ Französisch
- ▶ Niederländisch
- ▶ Chinesisch (Vereinfacht, Traditional)
- ▶ Spanisch
- ▶ Italienisch
- ▶ Japanisch



Das Portfolio: IGEL Technology Thin Client Software & Hardware. Many functions – One device!

ÜBERSICHT SOFTWARE-FEATURES



BETRIEBSSYSTEM	IGEL LINUX (LX)				W7 / W7+
	IZ HDX	IZ RFX	IZ HORIZON	UD	UD
MANAGEMENT					
Zentralisiertes u. standardisiertes Client Management (Unified Management)	x	x	x	x	x
Vollständiges Remote Management	x	x	x	x	x
Zentrale Gerätekonfiguration (profilbasierend)	x	x	x	x	x
Template Profiles (parametrisierbare Profile, ab UMS 4.08.100)	x	x	x	x	x
Master Profiles (ab UMS 4.09.100)	x	x	x	x	x
Benutzerfreundliche Geräteorganisation durch IGEL Views	x ¹	x ¹	x ¹	x ¹	x ¹
Remote Powermanagement	x	x	x	x	x
Zeitgesteuerte Client Administration (Jobs)	x	x	x	x	x
Firmware Management (Universal Firmware Update)	x	x	x	x	x
Rechteverteilung für gruppenbasierte Administration	x ¹	x ¹	x ¹	x ¹	x ¹
AD/LDAP Integration	x ¹	x ¹	x ¹	x ¹	x ¹
Standardisierte Firmwareerweiterung (UCB) optional				x	x
Skalierbare Hochverfügbarkeit (HA) optional	x ¹	x ¹	x ¹	x ¹	x ¹
Sicheres Spiegeln (SSL) inkl. Rechteverwaltung und Revisionssicherheit	x	x	x	x	x (ab 3.09.100)
Shared WorkPlace Support für Multiuserszenarios (optional)	x	x	x	x	x
Helpdesk Report Generator	x ¹	x ¹	x ¹	x ¹	x ¹
Filetransfer TC <-> UMS	x ¹	x ¹	x ¹	x ¹	x ¹
Revisionssicheres Logging (Events, Aktionen, VNC)	x	x	x	x	x ⁴
Administrative Tasks (z.B. z.B. zeitgesteuerte Erstellung, Backups und Views)	x ¹	x ¹	x ¹	x ¹	x ¹
Server Remotezugriff (WebStart)	x ¹	x ¹	x ¹	x ¹	x ¹
NETZWERK Standard: TCP/IP, PXE, Wake-on-LAN, DNS, DHCP, PPTP, PPPoE (DSL via onboard LAN)					
SNMP					x
L2TP					x
Third Party VPN: NCP / Genucard / OpenVPN	x / x ⁵ / x	x / x ⁶ / x	x / x ³ / x	x / x ⁶ / x	x / - / x
KOMMUNIKATION: Local Browser (LX: Firefox; W7/W7+: Internet Explorer)					
Citrix XenDesktop / XenApp / HDX / ICA	x			x	x
Microsoft RemoteApp / RDS / RDP / RemoteFX / RD Gateway		x		x	x
VMware Horizon Client (PCoIP und RDP)			x	x	x
Ericom PowerTerm Terminal Emulation (Aktivierung erforderlich)				x	x
Native IBM 5250 Emulation				x	
2X RAS / Nimboxx VERDE VDI / Cendio ThinLinc / Systancia AppliDis Fusion 4				x	
Leostream Connection Broker / NoMaschine NX / Red Hat Enterprise Virtualization / Dell vWorkspace				x	x
DRUCKDIENSTE: LPD/IPP (LX) und Shared Printer (W7/W7+)					
Cortado ThinPrint / CSP Convert4Print / Common UNIX Printing System	x	x	x	x	x
ZUSÄTZLICHE SOFTWARE-FEATURES					
Java Runtime Environment	x	x	x	x	x
PDF Reader / Voice over IP (Ekiga)				x	x
Media Player inkl. Multimedia Redirection	x ²	x ²	x ²	x ⁷	x
USB Redirection u. Management (FabulaTech / DriveLock, Lizenz benötigt)	x	x	x	x	x / x ³
Smartcard / Touchscreen / Signaturpad / Digital Dictation Unterstützung	x	x	x	x	x / - / - / x ³
Unified Communication (Microsoft Skype for Business (Lync) / Cisco VXi)	x / -		x / -	x / -	x ³ / x ^{3,6}
Imprivata OneSign Embedded / Evidian SSO Enterprise	x / -		x / -	x	x ³ / -
IGEL FEATURES					
USB Rechteverwaltung und Zugriffskontrolle	x	x	x	x	x
Fail-safe Firmware Update	x	x	x	x	x
Appliance Mode für ausgewählte Sitzungen	x	x	x	x	
CI konforme Desktopanpassung	x	x	x	x	
Café Wireless (Desktop WLAN-Manager u. WLAN-UMS-Management)	x	x	x	x	
Power-Management				x	
VERFÜGBARE PRODUKTE					
IZ2/UD2-Serie	IZ2 HDX	IZ2 RFX	IZ2 Horizon	UD2 LX	
IZ3/UD3-Serie	IZ3 HDX	IZ3 RFX	IZ3 Horizon	UD3 LX	UD3 W7+
UD5-Serie				UD5 LX	UD5 W7 / UD5 W7+
UD6-Serie				UD6 LX	UD6 W7 / UD6 W7+
UD9-Serie				UD9 LX	UD9 W7 / UD9 W7+
UD10-Serie				UD9 LX Touch UD10 LX UD10 LX Touch	UD9 W7 Touch / UD9 W7+Touch UD10 W7 / UD10 W7+ UD10 W7 Touch / UD10 W7+Touch

¹ OS unabhängig, ² Nicht als Session, ³ Nicht vorinstalliert, ⁴ WES kein VNC Logging, ⁵ Zusätzliche Hardware notwendig, ⁶ Nur W7+, ⁷ Redirection: Code-Pack benötigt

IGEL SOFTWARE SUBSCRIPTION

Die Nutzung unserer Software-Produkte Unified Management Agent (UMA, siehe Seite 13) und IGEL Management Interface (IMI, siehe Seite 18) erfordert kostenpflichtige Lizenzen. Beide Lösungen sind über die im Folgenden beschriebene Jahreslizenz erhältlich.

LEISTUNGSUMFANG

Eine gültige Subscription beinhaltet den Anspruch auf:

- ▶ Einmalige Aktivierung der Subscription (Start der Subscription Laufzeit) über das IGEL Subscription Portal (activation.igel.com)
- ▶ Nutzung der Funktionen der jeweils aktuellen Version und der unter Support stehenden Vorgängerversionen
- ▶ Download der aktuellen Version via Internet (www.myigel.biz), einschließlich kostenlosem Download und Installation
- ▶ Kostenlose Inanspruchnahme des IGEL Support Helpdesks bei Problemen

LAUFZEIT UND GÜLTIGKEIT

- ▶ Die Laufzeit der Subscription beginnt mit der einmaligen Aktivierung des Aktivierungsschlüssels im IGEL Subscription Portal und ist ab der Aktivierung für den Zeitraum von 12 Monaten gültig.
- ▶ Die Subscription endet nach Ablauf der vorgesehenen Laufzeit, unabhängig von der Nutzungshäufigkeit. Nach Ablauf der Subscription kann der Kunde das Produkt weiterhin in der zuletzt verwendeten Version nutzen. Ebenso darf er alle Versionen, deren Entstehungsdatum vor Ablauf der Subscription liegt, verwenden. Versionen, die nach dem Ablauf der Subscription veröffentlicht wurden, können ohne eine gültige Subscription nicht mehr verwendet werden.
- ▶ Die Verlängerung der Subscription setzt voraus, dass der Kunde eine entsprechende Subscription-Verlängerung innerhalb der gültigen Subscription erwirbt. Die Subscription-Verlängerung aktiviert der Kunden wiederum einmalig im IGEL Subscription Portal, wonach sie weitere 12 Monate gültig ist.
- ▶ Die Subscription-Verlängerung kann schon vor Ablauf der bestehenden Subscription in das System eingespielt werden. Die Laufzeit der Subscription-Verlängerung beginnt dann nahtlos nach dem Ablauf der bestehenden Subscription.
- ▶ Der Erwerb einer Subscription-Verlängerung nach Ablauf der gültigen Subscription ist nicht möglich. Die Subscription muss dann wieder komplett als neues Produkt erworben werden. Die Subscription Lizenzen können über unsere Partner (siehe www.igel.com/vertrieb) bestellt werden.

VERWALTUNG DER SUBSCRIPTION

- ▶ Die Verwaltung der Subscription erfolgt zentral für alle Geräte über die Managementsoftware UMS 5.
- ▶ Weitere Informationen erhalten Sie auf Anfrage.



IGEL UNIVERSAL DESKTOPS – DIE „GRÜNE“ ALTERNATIVE

Thin Clients bieten Unternehmen, die Ihre CO₂-Emissionen reduzieren, Energiekosten sparen und gleichzeitig Elektroschrott vermeiden wollen, eine hervorragende Alternative zu PCs.

Das Fraunhofer-Institut UMSICHT in Oberhausen hat ermittelt, dass Thin Clients selbst inklusive der Serverleistung und der Serverkühlung im Vergleich zu einem aktuellen PC bis zu 77% Energie und CO₂-Emissionen einsparen. Zusätzlich hinterlassen Thin Clients am Ende ihres Lebenszyklus 70-80% weniger Elektroschrott.

STROMVERBRAUCH VON THIN CLIENTS UND FAT CLIENTS (PCS) IM VERGLEICH

Energiebedarf und Einsparpotenziale durch einen:	Thin Client (au-tark): Zugriff auf Host oder Internet (Cloud Services)	Thin Client zur Bereitstellung einer Windows-Umgebung mit 64 Bit-Server-OS OHNE Kühlung	Thin Client zur Bereitstellung einer Windows-Umgebung mit 64 Bit-Server-OS MIT Kühlung	PC (Fat Client) mit lokal installierter Windows-Umgebung und Terminal-Simulation
Leistungsaufnahme ¹	4,1W	6,2W	7,7W	33,4W
Stromverbrauch				
x pro Tag (24h inkl. Soft-Off)	98,4W	148,8W	184,8W	801,6W
x pro Jahr (365 Tage) ²	35,9 kW	53,3 kW	67,5 kW	293,6 kW
Jährliche Stromkosten³ für				
· 100 Arbeitsplätze	718 €	1.086 €	1.349 €	5.852 €
· 1.000 Arbeitsplätze	7.183 €	10.862 €	13.490 €	58.517 €
Vermeidung jährlicher CO₂-Emissionen im Vergleich zum PC⁴ je				
· 1.000 Arbeitsplätze	145 t	134 t	127 t	–
Prozentuale Ersparnis an Strom, Stromkosten und CO₂-Emissionen	88%	81%	77%	–

1 Wirkleistung im Durchschnitt über 24 Stunden inkl. Soft-Off (Quelle: Fraunhofer UMSICHT/IGEL Technology: Ökologischer Vergleich von PC und Thin Client Arbeitsplatzgeräten 2011, <http://it.umsicht.fraunhofer.de/TC2011>); Leistungsaufnahme Thin Client gilt für das Model IGEL UD3 LX: 19,1 W (Betrieb) bzw. 1,9 W (Sleep)

2 220 Arbeitstage zuzügl. 145 Tage Soft-Off

3 Strompreis: 0,20 € / kWh (Quelle: idealo.de – Durchschnittspreis für Gewerbestrom bei einem Jahresverbrauch von 90.000 kWh)

4 Produktion einer kWh mit dem deutschen Strommix verursacht 569 g CO₂ (Quelle: Umweltbundesamt, Januar 2016)



DE**DEUTSCHLAND (ZENTRALE)**

IGEL Technology GmbH
 Hanna-Kunath-Str. 31
 D-28199 Bremen | Deutschland
 Telefon +49 421 52094-0
 info@igel.com | www.igel.de

AU**AUSTRALIEN**

IGEL Technology Pty. Ltd.
 Suite 18 | Level 22
 101 Grafton Street
 Bondi Junction, NSW, 2022
 Australia
 Telefon +61 432103599
 info@igel.com | www.igel.com

AT**ÖSTERREICH**

IGEL Technology
 Zweigniederlassung Österreich
 Wienerbergstraße 11/A12
 Vienna Twin Towers
 1100 Wien | Österreich
 Telefon +43 1 99 460-6238
 info@igel.com | www.igel.com

BE**BELGIEN**

IGEL Technology BVBA
 Researchpark Haasrode 1820
 Interleuvenlaan 62
 3001 Leuven (Heverlee)
 Telefon +32 1639 47 57
 info@igel.com | www.igel.com

CH**SCHWEIZ**

IGEL Technology GmbH
 Zweigniederlassung Schweiz
 World Trade Center
 Leutschenbachstraße 95
 8050 Zürich
 Telefon +41 44 308 37 41
 info@igel.com | www.igel.com

CN**BEIJING**

IGEL Technology
 Care of: Melchers Beijing Ltd.
 Beijing Tower | Room 503-504
 10 Changan Ave. (East)
 Peking 100006 | China
 Telefon +86 10 65257775
 info@igel.com | www.igel.com/cn

SHANGHAI

IGEL Technology
 Care of: Melchers (Shanghai) Ltd.
 13 Floor | East Ocean Centre
 588 Yanan Road (East)
 Shanghai 200001 | China
 Telefon +86 21 6352 8848
 info@igel.com | www.igel.com/cn

FR**FRANKREICH**

IGEL Technology
 57, Esplanade du Général de Gaulle
 92081 PARIS LA DEFENSE CEDEX
 Telefon +33 1 46 96 56 89
 france@igel.com | www.igel.fr

NL**NIEDERLANDE**

IGEL Technology
 Orteliuslaan 850
 3528 BB Utrecht
 Telefon +31 30 767 1055
 benelux@igel.com | www.igel.nl

SE**SCHWEDEN**

IGEL Technology GmbH
 Zweigniederlassung Schweden
 Sommarhemsvägen 1
 46260 Vänersborg
 Telefon +46 708 57 04 22
 info@igel.com | www.igel.com

UK**VEREINIGTES KÖNIGREICH
Großbritannien & Nordirland**

IGEL Technology Ltd
 Merlin House, Brunel Road
 Theale | Reading | Berkshire
 RG7 4AB | United Kingdom
 Telefon +44 118 340 3400
 info@igel.com | www.igel.co.uk

US**USA**

IGEL America Sales Corporation
 616 Corporate Way, Suite 2-3263
 Valley Cottage | NY 10989 | USA
 Telefon +1 845 589 5900
 info@igel.com | www.igel.com

IGEL America Services, LLC
 2106 Florence Avenue
 Cincinnati | OH 45206 | USA
 Telefon +1 954 739 9990
 info@igelamerica.com | www.igel.com

info@igel.com | www.igel.com

Auf alle Igel Clients erhalten Endkunden standardmäßig eine zweijährige Garantie (nach Auslieferungsdatum). Nutzen Sie die Möglichkeit der kostenlosen Online-Registrierung und verlängern Sie die Hardwaregarantiedauer für Ihre Igel Thin Clients entsprechend der jeweils gültigen Endkundengarantieerklärung. Durch die einmalige Registrierung erhalten Sie auch auf alle folgenden Geräte die verlängerte Garantiedauer. Diese Garantieverlängerung gilt nicht für optionales Zubehör. Igel ist eine geschützte Marke der Igel Technology GmbH. Alle Hardware- und Software-Namen sind Marken oder eingetragene Marken der jeweiligen Hersteller. Änderungen und Irrtümer vorbehalten.

©02/2016 Igel Technology 100-DE-1-32 WEEE-Reg.-Nr. DE 79295479

