

# História názvoslovia a ochrany územia Vlčích hôr (Národný park Poloniny)

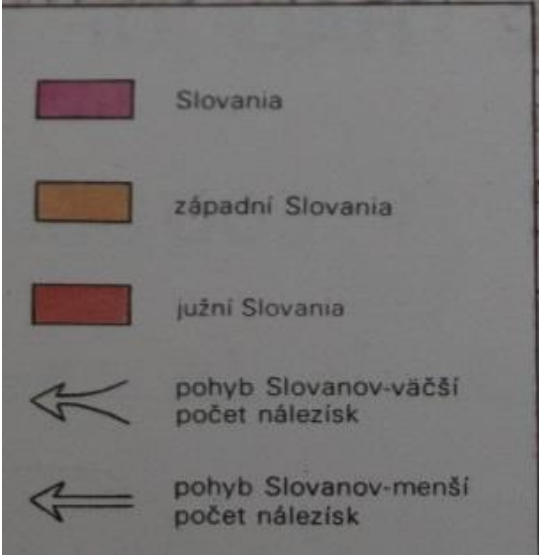
Kaštieľ Snina, 25. október 2018  
Ing. Miroslav Buraľ





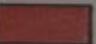

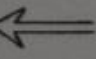
# TROCHU DÁVNEJ HISTÓRIE

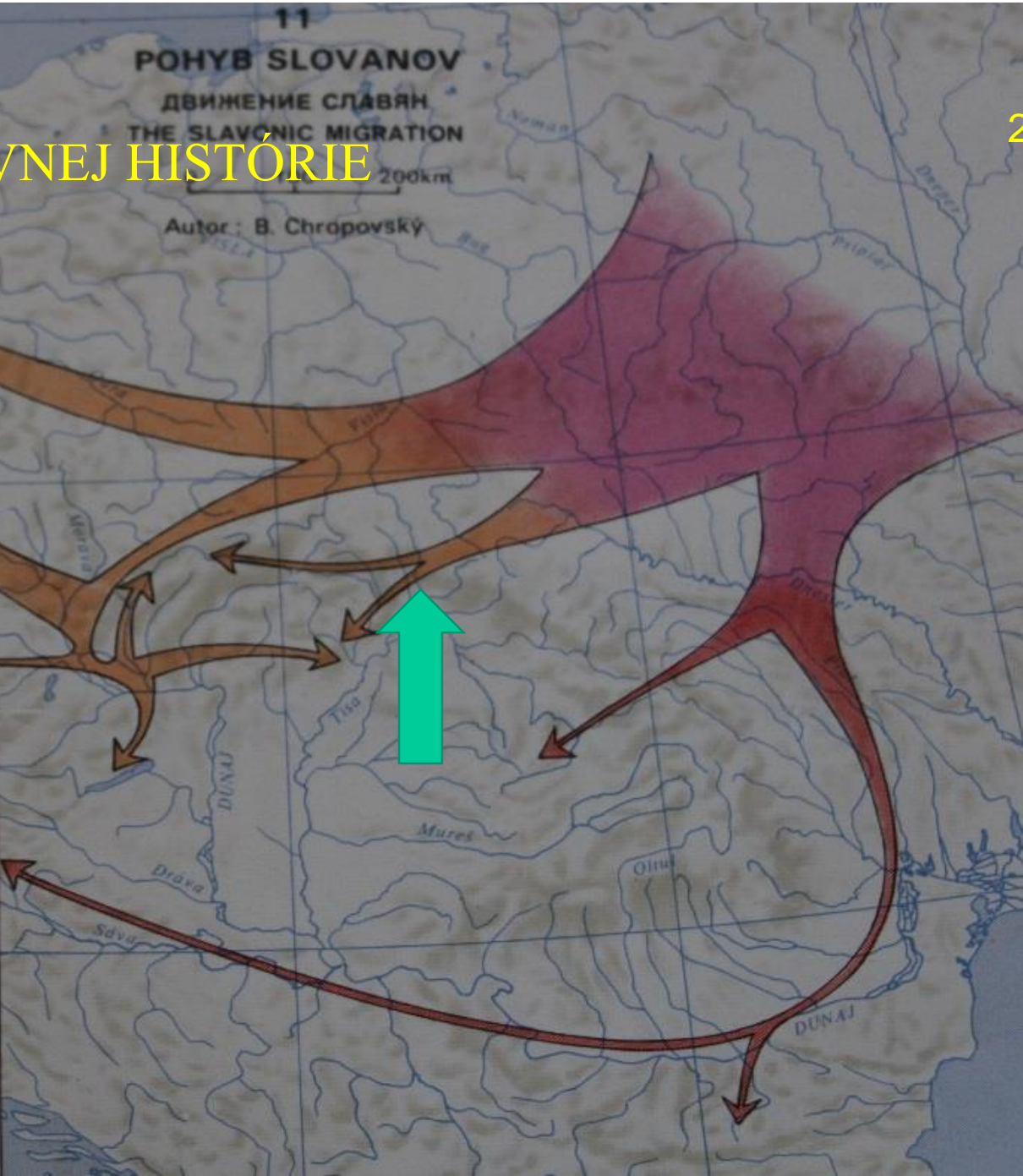
11  
РОНУВ СЛОВАНОВ  
ДВИЖЕНИЕ СЛАВЯН  
THE SLAVONIC MIGRATION

200km  
Autor : B. Chropovský



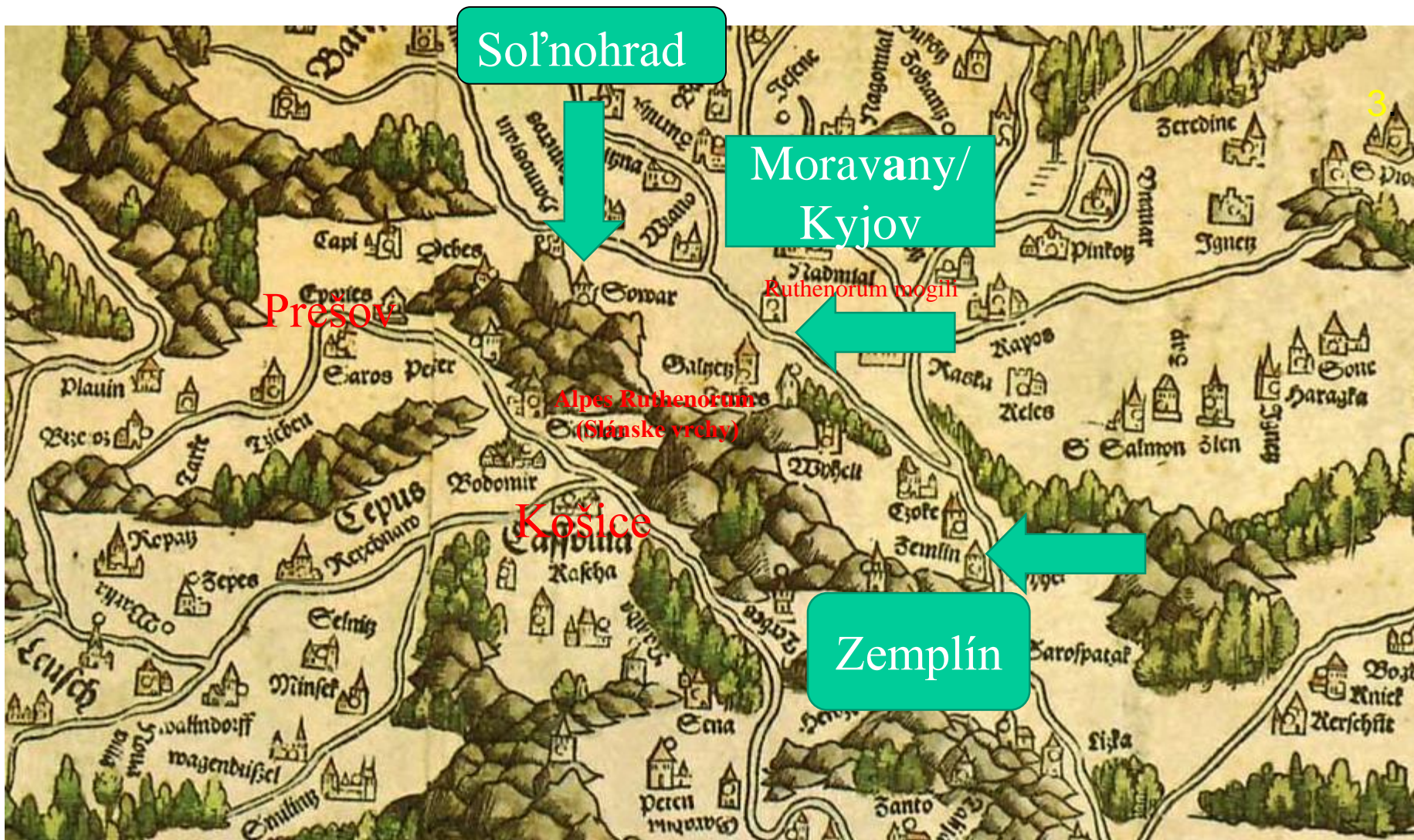
Legend:

-  Slovania
-  západní Slovania
-  južní Slovania
-  pohyb Slovanov-väčší počet nálezísk
-  pohyb Slovanov-menší počet nálezísk





Nitrianske kniežatstvo (Veľkomorávská ríša)  
versus  
Haličské (Rusínske) kniežatstvo (Kyjevská Rus)





# Majetok Gypeľ / pohorie Veke (Vihorlatské vrchy)







Zbudské Dlhé  
1379

A topographic map of the Zbudské Dlhé area. The map shows contour lines, rivers, and various settlements. A red path is marked, starting from the top right and moving towards the center. Yellow markers are placed at several points along this path. A red arrow points from the 'Zbudské Dlhé 1379' label down to the 'Drugethovci 1284/1317' label. Another red arrow points from the 'Pichne 1254/1312' label left towards the 'Drugethovci 1284/1317' label. A third red arrow points from the 'Drugethovci 1284/1317' label down to the handwritten text below.

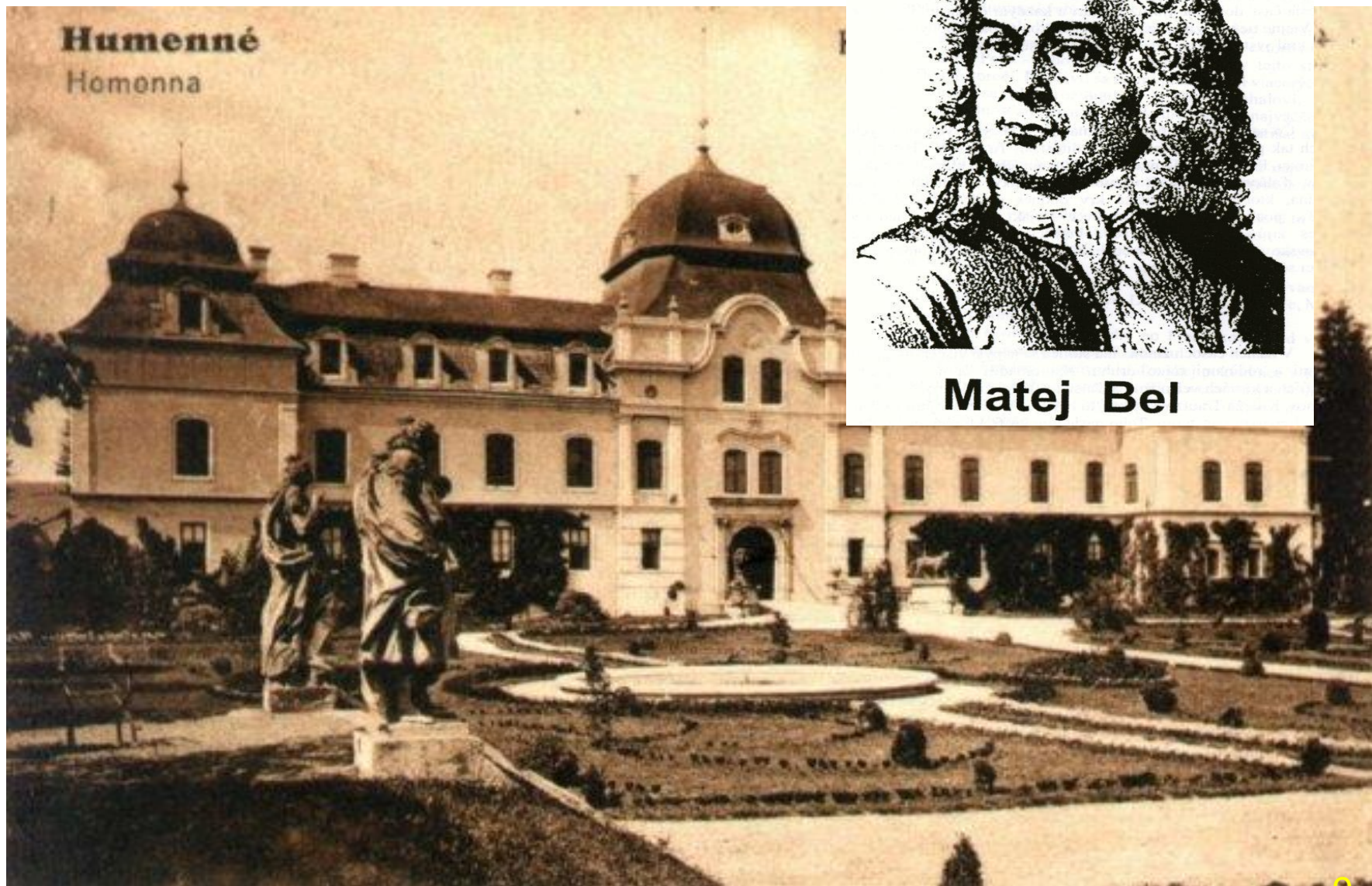
Drugethovci  
1284/1317

Pichne  
1254/1312

cursumque metam in eam habentur.  
c. 1317. Donacionales Caroli Regis, quibus refertur: quod Petrus fili-  
us Becheunge Regem Jenes Batad aegre decumbentem  
dese voluerit; item quod Regem in Jemesvat commotum  
per conductum Assassionem interficere curate tendit;  
eodem per ipsum Regem intercepto, omnia manifesta  
sunt; consequenter omnibus Castris, et Locis ad Tem-  
plum et Jopvelue spectantibus, et ultra velle prosequen-  
tibus, idem Petrus Becheunge filius privatus existens  
D. Philippo de Analia orundo



# Vlčie hory





Zbudské Dlhé  
1379

The image shows a historical map of the Humenné region in Slovakia. The map is brown and features various geographical features, including rivers and topographical contours. Several locations are marked with black dots and labeled in Cyrillic script. Two teal-colored rounded rectangular boxes are overlaid on the map. The first box, at the top left, contains the text 'Zbudské Dlhé 1379'. The second box, at the top right, contains 'Pichne 1254/1312'. Two teal arrows point downwards from these boxes towards a third teal box at the bottom left, which contains 'Drugethovci 1317'. A blue line is drawn on the map, tracing a path through the region. A yellow number '7' is visible in the upper right corner of the map area.

Pichne  
1254/1312

Drugethovci  
1317

Matej Bell (1726): „ Humenský okres dostal pomenovanie od mesta Humenné, ktorý si vymohol Guilieinus Drugeth Lotrinský vymohol na začiatku 13 (14). storočia len s mestečkom a Vlčími horami“





Matej Bell (1726):  
„Knieža Bielej Rusi,  
Teodor Fedorovič, osídlil  
stovkami rodín **Vlčie hory**  
a po vyklčovaní lesov  
zostali tu ako Rusíni“

Matej Bell (1726): „V časti humenského panstva sa tento kraj nazýva  
**Vlčie hory**“.



# Valasi /Rusíni

1459 – krajským zákonom Valasi a Rusíni boli oslobodení od platenia kráľovskej dane

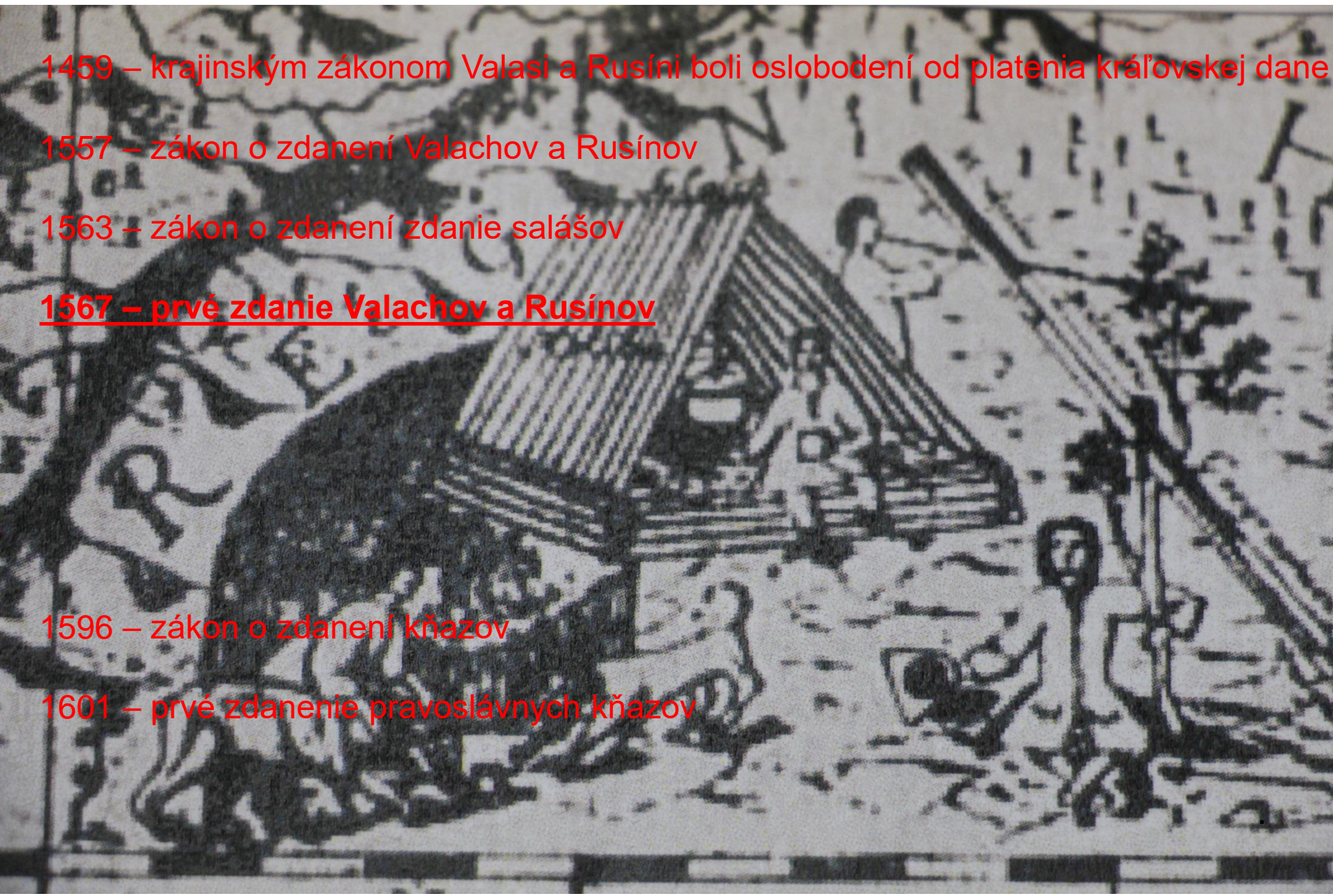
1557 – zákon o zdanení Valachov a Rusínov

1563 – zákon o zdanení zdanie salášov

1567 – prvé zdanenie Valachov a Rusínov

1596 – zákon o zdanení kňazov

1601 – prvé zdanenie pravoslávnych kňazov





# - Valašské (rusínske) právo

*Čelehi Rusinice in Hornosch krajja zjednoteni.*

*Osio Jaras az Hornonij, Crinjnan  
Bolenski Peter Crinjnik Jarasa:  
1 Bela:  
Portio Possessionar:  
Integrat sessionis:  
Bolenski Jaras Crinjnik, Stulchis,*

*Zuata:                      Kroz  
Smolnik                      Dubrava*

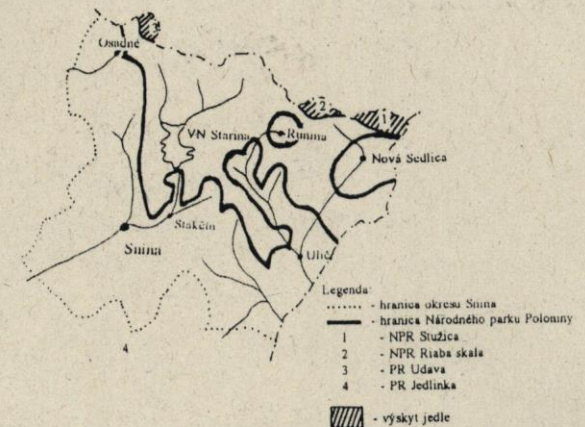
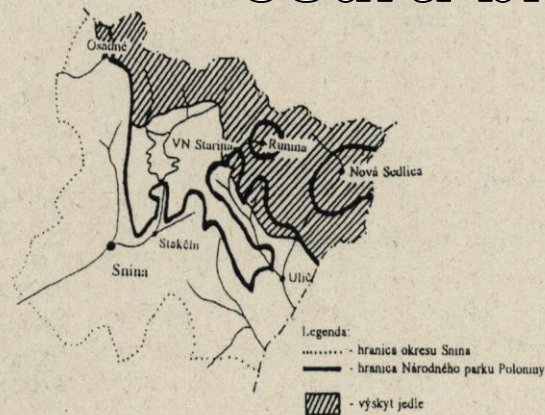


*Hvir dulier krajnik  
i orosa.  
Z 6 vi.  
322000 Juā - 14.*





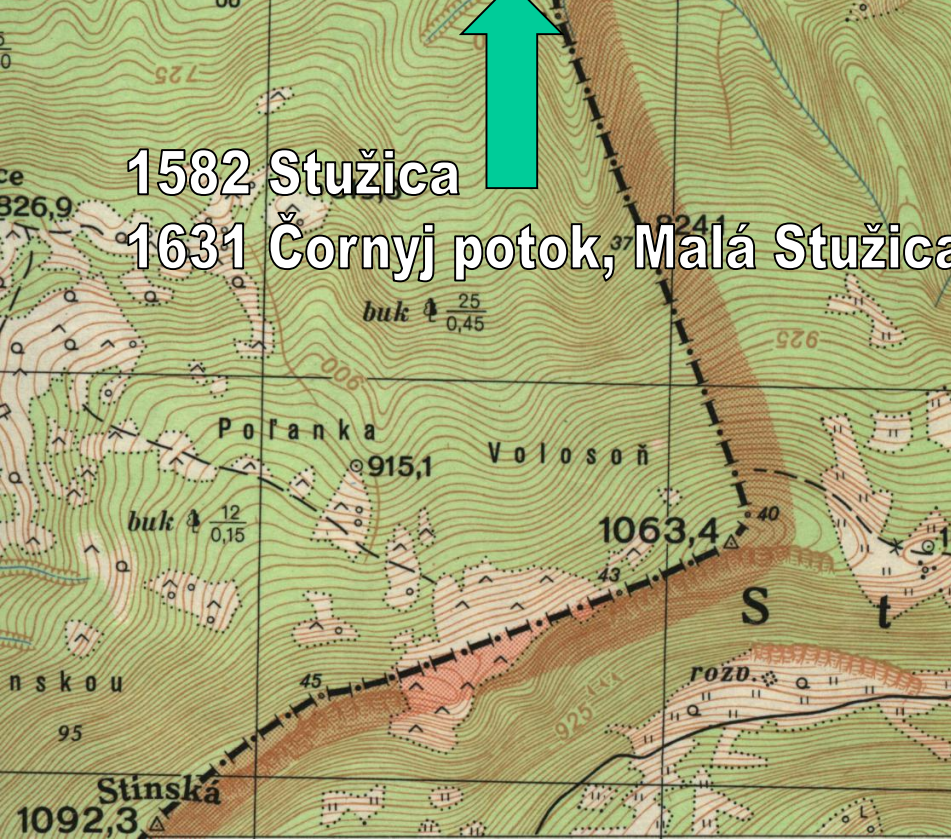
# Jedl'a biela





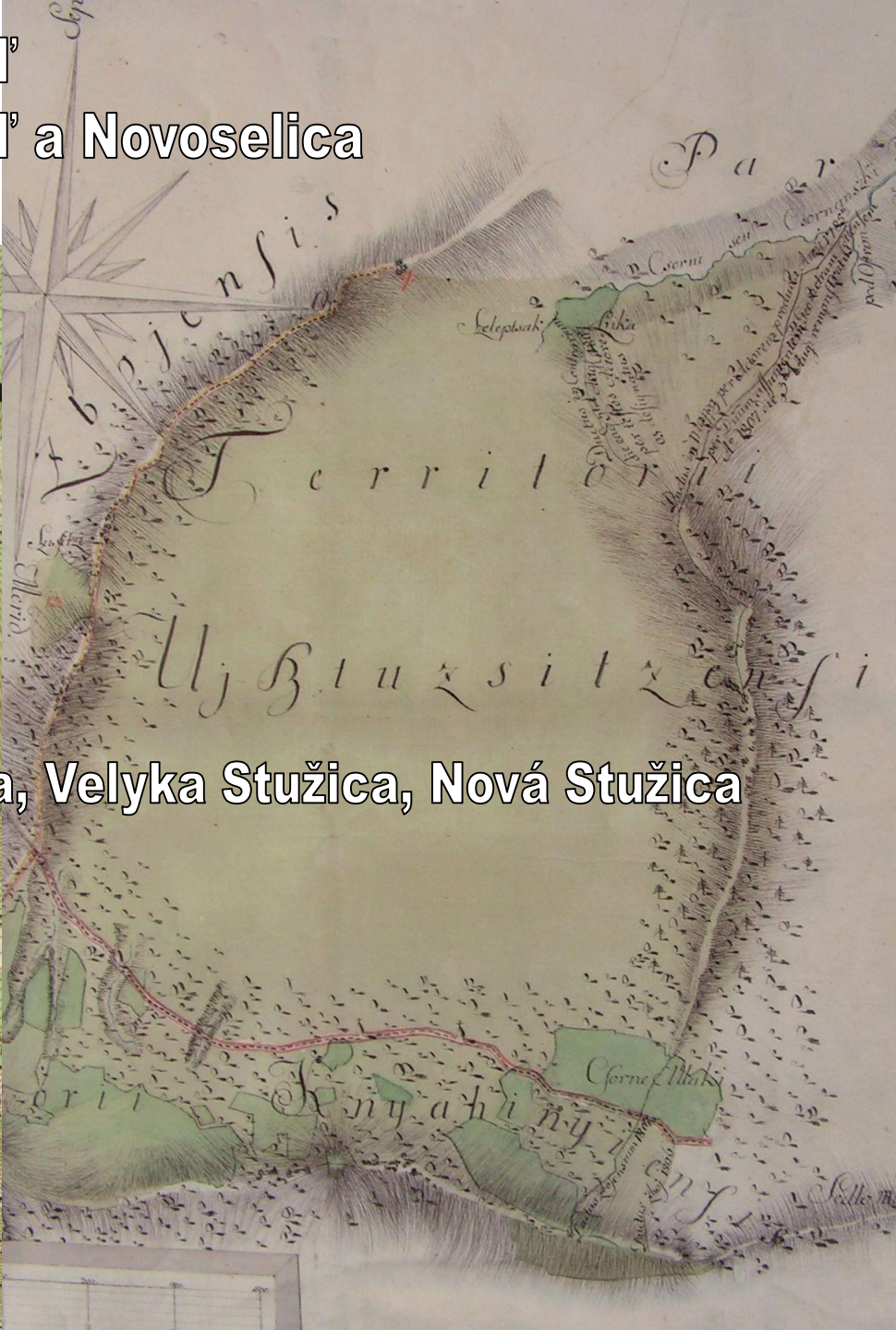


1585 Rozdil'  
1623 Rozdil' a Novoselica

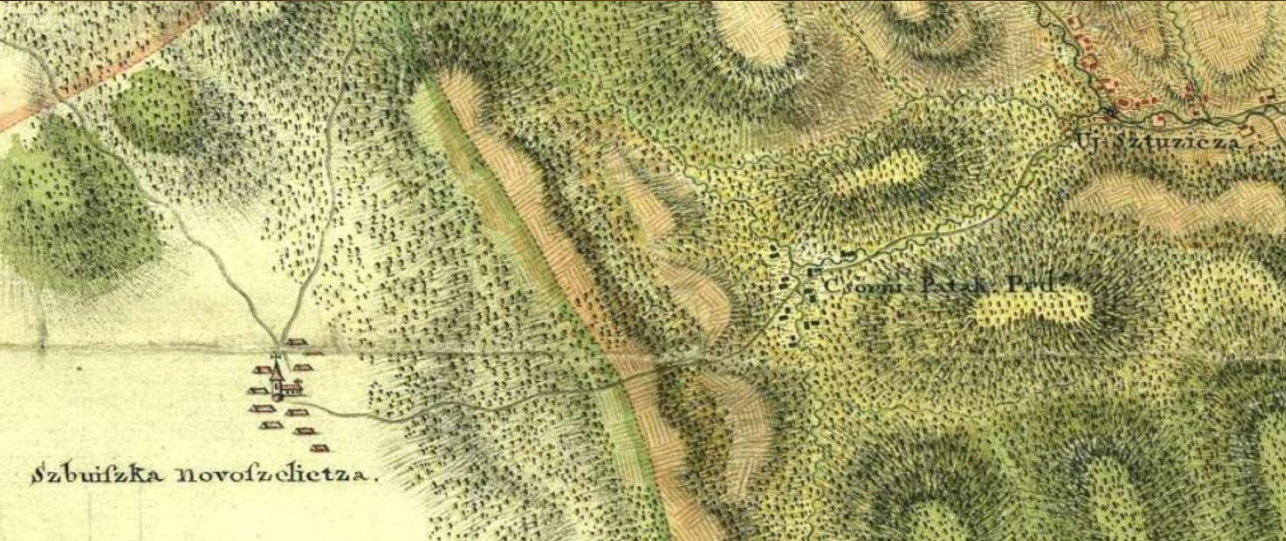


1582 Stučica

1631 Čornyj potok, Malá Stučica, Velyka Stučica, Nová Stučica







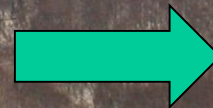




Beskýd



Nastaz



Anton Szirmay (1803): „Beskydy sa v starších dokumentoch nazývajú **Vlčie hory** a nachádzajú sa od Nastazu jednu míľu na sever“



# Vlčie hory



Lazarová mapa Uhorská  
(1528)







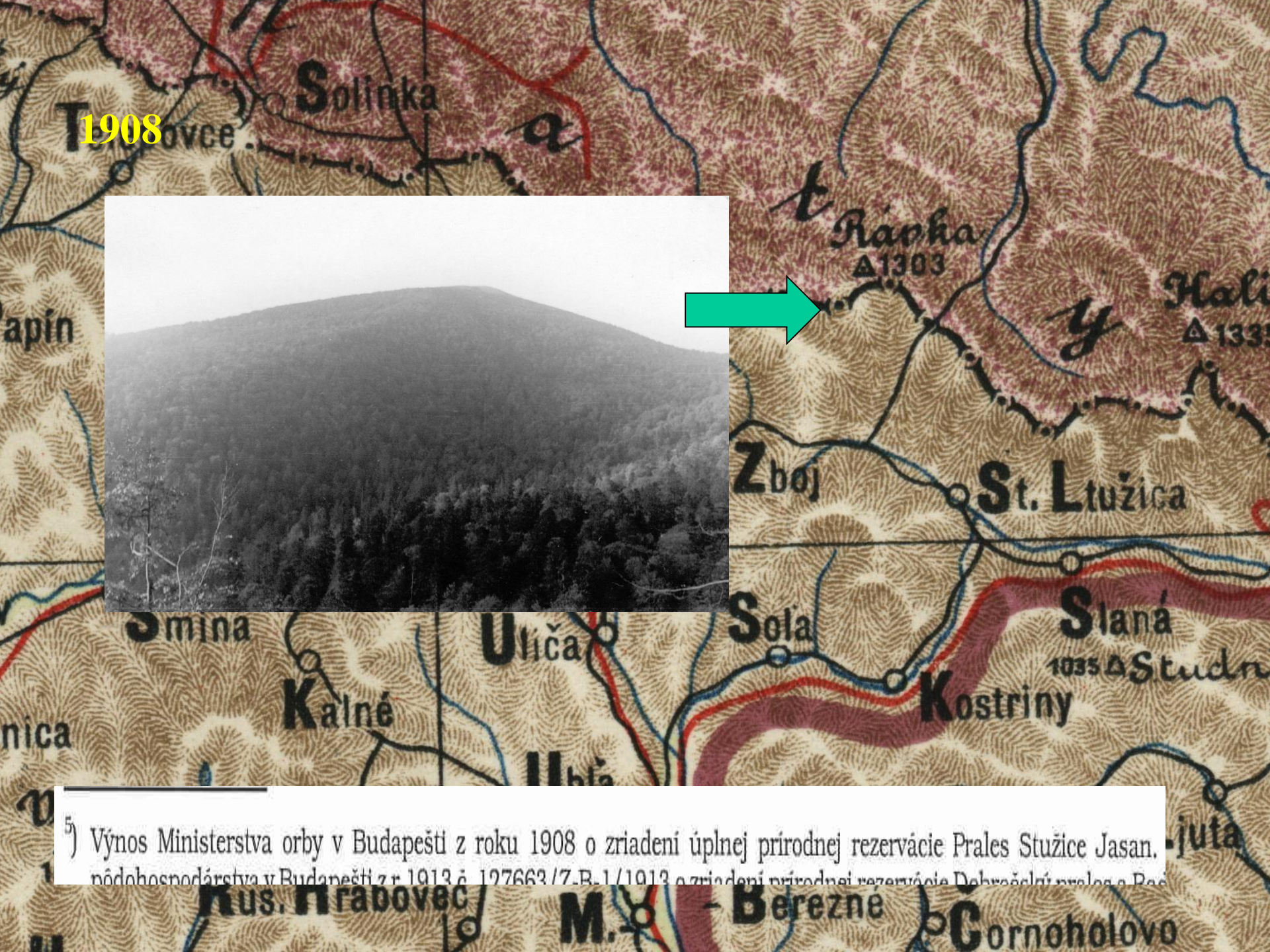
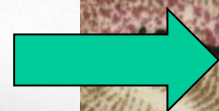
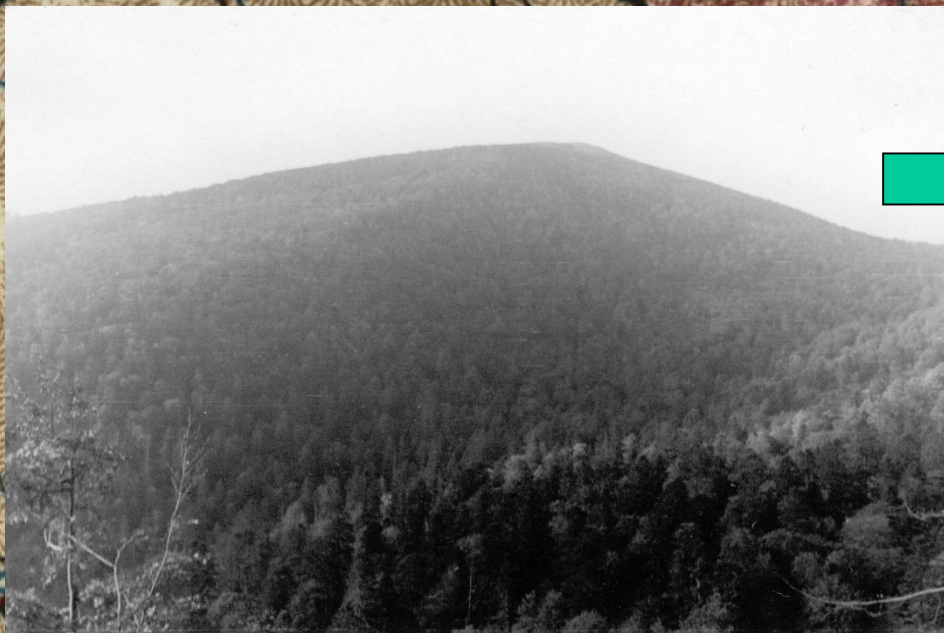


Ochrana prírody





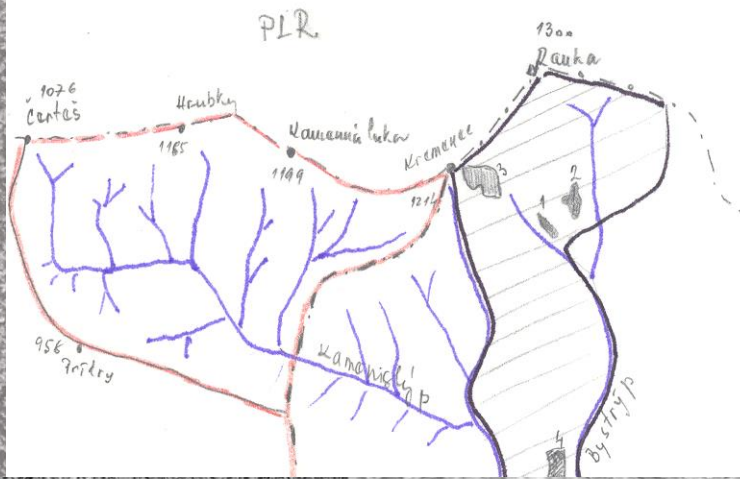
1908






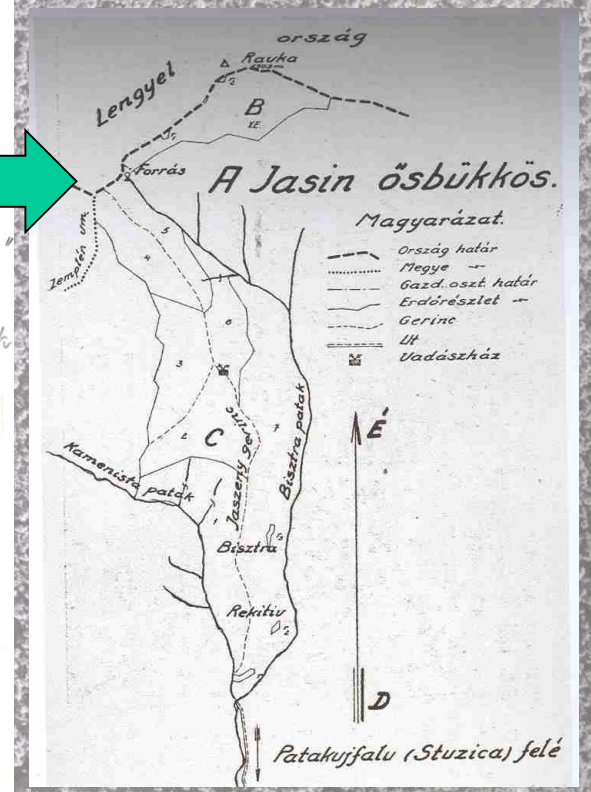
5) Výnos Ministerstva orby v Budapešti z roku 1908 o zriadení úplnej prírodnej rezervácie Prales Stuzice Jasan, pôdohospodárstva v Budapešti z r. 1913 č. 127663/7-B. 1/1913 o zriadení prírodnej rezervácie Dobročelá prales a Prales Stuzice Jasan.



1:75 000 földrajzi térkép



-  Rezervácia „Protes Chrástka“
-  rezervácia plochy 1-4 Stalutik
-  Rezervácia „Stuzica“

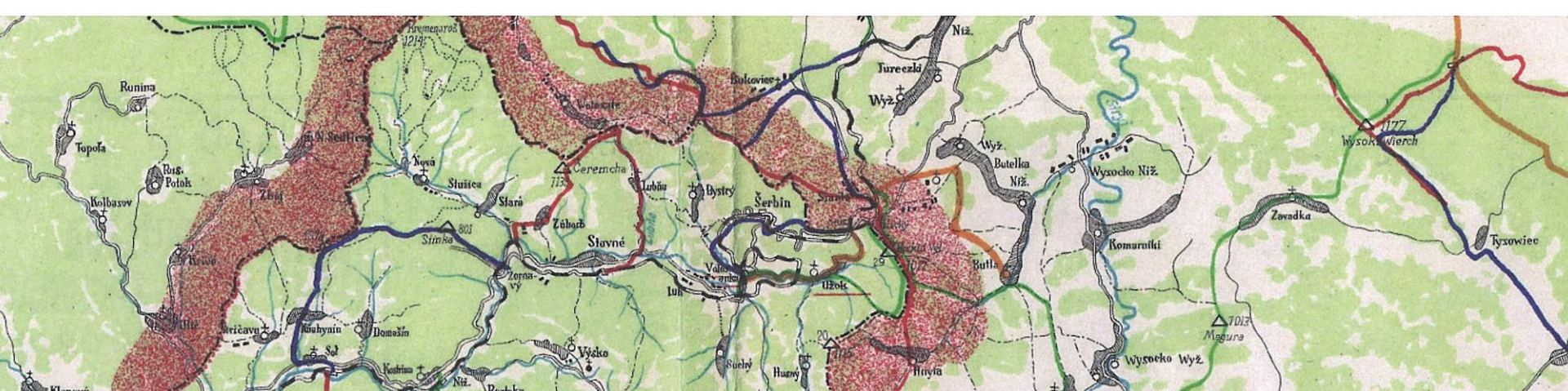


1946









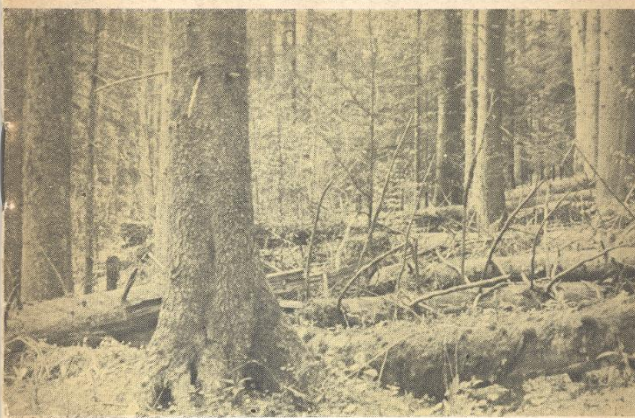






1964

INŽ. FRANTIŠEK BENČAT



PRÍRODNÉ  
REZERVÁCIE  
NA SLOVENSKU

								Hospod	
101	a	95-20 57-12	<p>Podla piescito dli- nuta, ojedinele balvanu; stredne hlboká.</p> <p>Príkypka: hrabanka v dobrom stave a ve- la kľamanu z po- louov, vboratov, Oxalis acetosella, Asperula odorata, máchy, kapradie, čiručie, maliucie, jabloňak, trava.</p> <p>S.P.V. 352</p>	<p>Bk 10 vtrusec: jď; pav. jir. Veliu starý; rôznove- ký; medzeratý; porast typu pralesovite- ho. Kmeve krásne, vysoké, pluodierne s vysokou a- daxou, koronou, je to krásny obraz sújstia, bk s jď - vtrusec, me- stie, kmeve obmie- rajúce, hujúce, vy- stareu alebo glome- ne.</p> <p>Tr. etáž: Bk 10 - vtrús: jď; pav. jir. Kmedzeráč stá- reho porastu je etáž, mladica so zmladenicou a podrastom 3. vekovej stupňov.</p>	140-170 140	27	2	0.6	
		19 64			20-70 57	15	1	0.2	
	b	536-10 428-88	<p>Podla piescito dliučita, pri kabe- ni strážna s vy- encuajuciuu bíl- vanuui, stredne hlboká.</p> <p>Príkypka: hajú množstvo dobre zo- therajucej hrabá- ky, veľa hujúcieli, jňoo vboratov ob- rastuajúc, maclom, Asperula odorata, Oxalis acetosella, ču- múce, maliucie, ja- holúke, trava.</p> <p>117- 00</p>	<p>Bk 8 jď 2 - - ojed. jir., vřacue. časne Veliu starý; rôznove- ký; medzeratý; pa- rast typu pralesovite- ho. V rast, plliui pekúy; kmeve, vysoké, tvárne, klacké s vys- kou a dnuo koronou. je to krásny obraz sú- jstia, bk s jďlôu. Vtrusec sú prestá- le, odumierajúce, duté, nahulé kmeve, mno- hé z nich už glomeu alebo vrotáene. U Bk vidieť miede</p>	140-170 140	26 bk 31 jď	2	0.6	



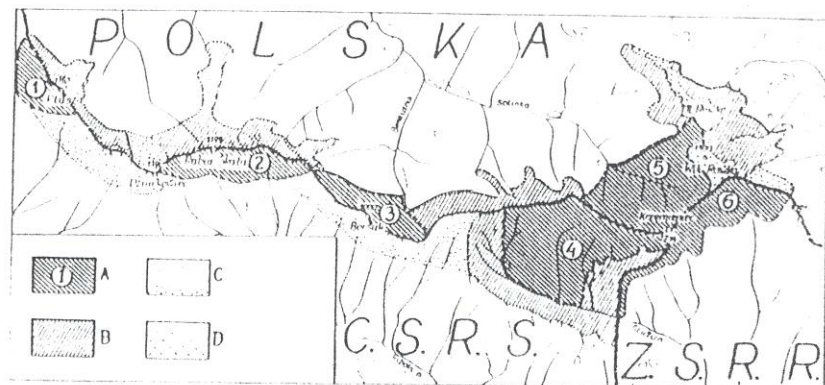
# KREMENEČ - NÁŠ PRÍSPEVOK K MEDZINÁRODNEJ SPOLUPRÁCI

Štefan Mihálik

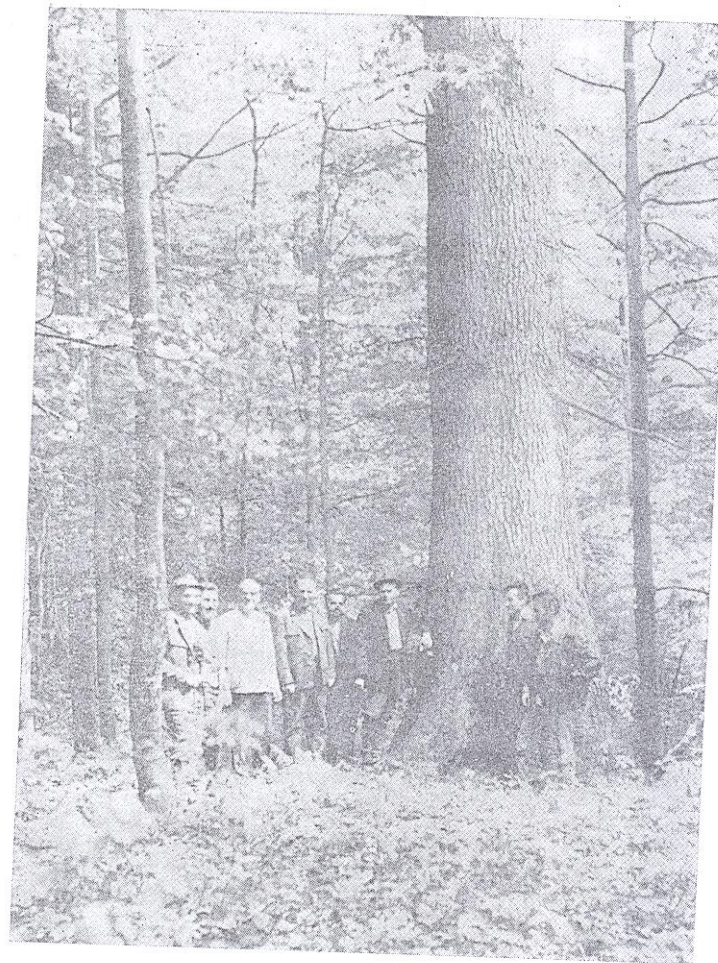
## МІЖДЕРЖАВНИЙ ЗАПОВІДНИК КРЕМЕНЕЦЬ

S. H. Stojko

Проектується в гірських масивах Кременець (1214 м), Велика Равка (1303 м) та Мала Равка (1269 м), розташованих на території СРСР, ЧССР і ПНР. Питання про потребу і можливості організації тут міждержавного заповідника неодноразово піднімалось у нашої (Стойко, 1966а, 1971, 1977), у словацькій, чеській та поль-



Ryc. 1. Szkic topograficzny międzynarodowego rezerwatu „Krzemieniec”. A — rezerwaty aktualnie istniejące (1 — rezerwat czeskosłowacki „Plasza”; 2 — rezerwat czeskosłowacki „Rabia Skala”; 3 — polski rezerwat „Wellina”; 4 — czeskosłowacki rezerwat „Stuzica”; 5 — polski rezerwat „U źródeł Solinki”; 6 — radziecki rezerwat „Stuzica”). B — istniejące strefy lasów ochronnych. C — Strefy ochronne projektowane. D — rezerwat poloninowy na Malej i Wielkiej Rawce. — Topographic sketch of the „Krzemieniec” international nature reserve. A — existing nature reserves (1 — the „Plasza”, 2 — the „Rabia skala” nature reserves in Czechoslovakia, 3 — the „Wellina” Polish nature reserve, 4 — the „Stuzica” Czechoslovak reserve, 5 — the „Solinka Springs” Polish nature reserve, 6 — the „Stuzica” Soviet nature reserve). B — the existing zones of protective forests. C — the projected protective zones. D — the nature reserve to protect the montane meadows of the Lesser and Greater Rawkas.





1992

**Protokol**  
 z pracovnej porady zástupcov ochrany prírody Poľskej republiky,  
 Slovenskej republiky a Ukrajinkej novostvorenej spoločnostej  
 republiky, konanej v Snine /SNINA/ 27. - 29.11.1992 na účelom  
 koordinácie správy biosférických rezervácií v pohorí

**Zástupcovia národných strán:**

- na Poľsku republiku - Prof. Stanisław Jarochin  
 Dr. inż. Jan Kochan  
 mgr. inż. Jerzy Stawomir  
 doc. dr. hab. Stefan Michalik  
 prof. dr. Zygmunt Burdula  
 mgr. inż. Jan Szafranski
- na Slovensku republiku - Ing. Milan Jančík, ČSO.  
 Ing. Stefan Michalik  
 Ing. Jozef Benko, ČSO.  
 Ing. Ján Rusný
- na Ukrajinu - Dr. Nikolaj P. Stepanko  
 Ing. Zina S. Kuzja  
 doc. dr. Pjotr B. Gorov  
 Dr. Nikolaj V. Garajda

Zástupcovia jednotlivých delegácií predstavili stručný  
 otov a ozrejaili spravu ochrany prírody v pohorí

Zúčastnení ota  
 prírodnú hodnotu je  
 ochrany. rozhodli sa,  
 oblasti budú rozvíjať  
 klasifikačné MAB  
 Akčný plán  
 na území Poľska -

na území Slovenska -

na území Ukrajiny -

Spoločný ochrany  
 na, avšak integrovať  
 predplán, ktorým pla



UNITED NATIONS EDUCATIONAL, SCIENTIFIC  
 AND CULTURAL ORGANIZATION



*Man and the Biosphere  
 Programme*

*By decision of the International  
 Co-ordinating Council  
 of the Programme on Man and the Biosphere.*

*East Carpathians Biosphere Reserve  
 (Poland Slovakia Ukraine)*

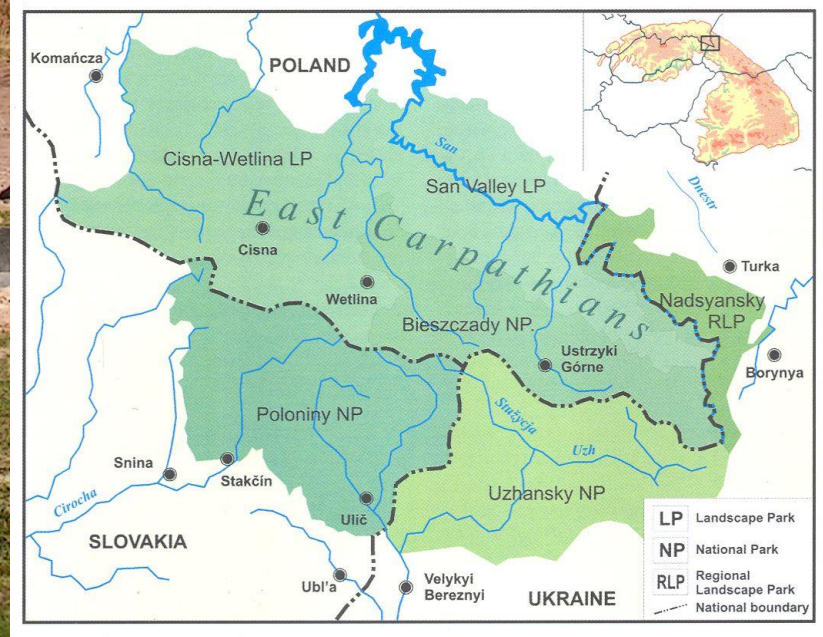
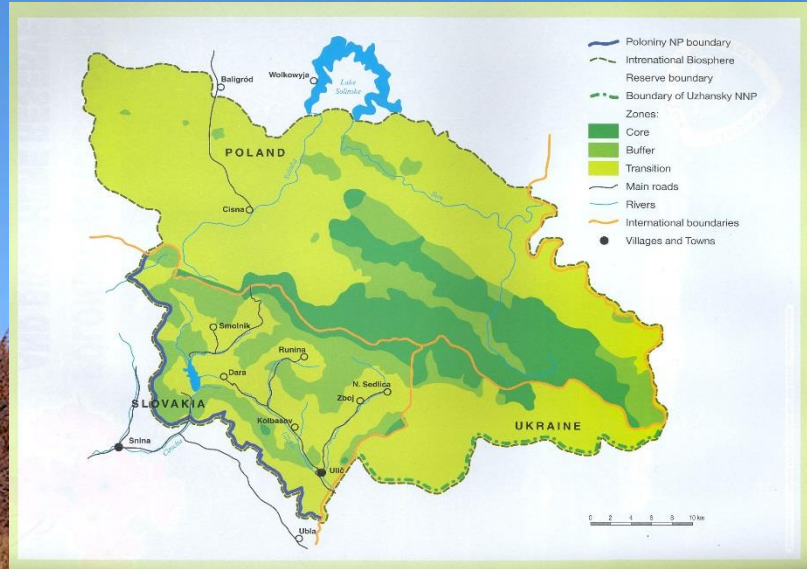
*has been designated for inclusion  
 in the World Network of Biosphere Reserves.*

*The world's major ecosystem types and landscapes are represented in this Network,  
 which is devoted to conserving biological diversity,  
 promoting research and monitoring as well as seeking to provide models of sustainable development  
 in the service of humankind.*

*Participation in the World Network facilitates co-operation and exchanges  
 at the regional and international levels.*

Date 2 II. 99

Director-General of UNESCO





1997



- |   |   |                                  |                      |
|---|---|----------------------------------|----------------------|
| Vlastné územie NP Poloniny              | Turistické chodníky                             | Hotely a ubytovacie zariadenia   | Rybolov              |
| Ochranné pásmo NP Poloniny              | Náučný chodník                                  | Reštaurácie                      | Jazdectvo            |
| Chránená krajinná oblasť                | Cykloturistická magistrála                      | Čerpacie stanice                 | Lyžiarsky vlek       |
| Maloplošné chránené územia              | Cykloturistické trasy                           | Táborsko                         | Kúpalisko            |
| Sídla                                   | Správa NP Poloniny                              | Hraničný priechod pre peších     | Zmenáreň             |
| Vodné plochy                            | Informačná kancelária                           | Terénna stanica NP Poloniny      | Chránený strom       |
| Vodné toky                              | Nemocnica                                       | Hraničný prechod                 | Minerálny prameň     |
| Štátna hranica                          | Zdravotná ambulancia                            | Hvezdáreň                        | Drevený kostolík     |
| Hranica okresu                          | Cykloturistická magistrála R61 "Zelený bicykel" | Vojenský cintorín                | Pamätné miesto "Med" |
| Lokálne pútnické miesto "Tri studničky" |   | Beskydský Panteón                | Galéria              |
|   |   | Minigaléria drevených kostolíkov |                      |

MIERKA  
1 0 1 2 3 4  
KILOMETRE



Ďakujem za pozornosť

CHRÁNENÉ  
ÚZEMIE

SIETNA PRÍRODNÁ OZERVÁČKA

STUŽICA

BUKOVÝ PORAST S PRALESOVITOU  
STRUKTÚROU A CIENENÍM VÝZNAMNA  
ÚČASŤ JAVORÁ HORSKÉHO A JEČLE  
DOSAHUJÚCICH MIMORIADNE  
HRUBKOVÍ A VÝŠKOVÉ ROZMERY.  
VÝMERA ÚZEMIA - 659 55 HA  
NÁrodná prírodná rezervácia Stúžica

