

## Introduction à Konvink

1

## Vue d'ensemble

- Travailler avec Konvink
- Aides à la navigation
- Essayer
- Quand quelque chose ne va pas...

2

## Qu'est-ce que Konvink?

- Environnement d'apprentissage en ligne pour les cours interentreprises



3

## Pourquoi Konvink?

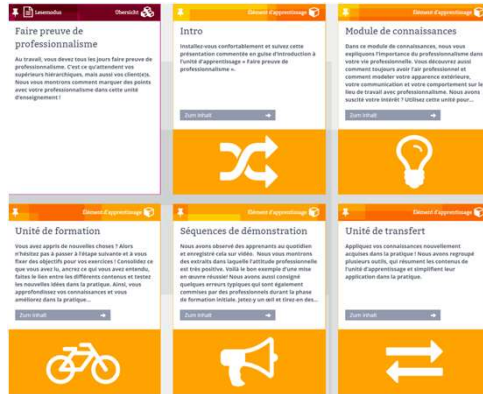
- Toutes les informations et les documents au même endroit
- Possibilités d'échanges avec d'autres apprentis, responsables des CI et formateurs
- Informations supplémentaires sur les thèmes
- Soutien lors du transfert dans la pratique
- Documentation de vos compétences

4

## Vue d'ensemble des contenus

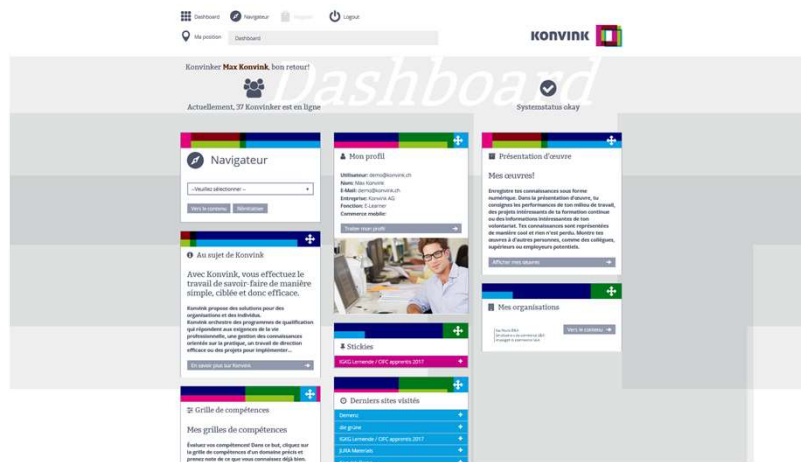
Nous travaillons avec les contenus et les outils suivants :

- Unités d'apprentissage
- E-test
- Mandats pratiques
- Présentation d'œuvres
- Domaine de la classe
- Grille de compétences



5

## Dashboard personnel



6

## «Mon organisation» CIFIC

- Unités d'apprentissage
- E-test
- Mandats pratiques et moyens auxiliaires
- Modèles d'œuvres
- Présentation d'œuvres (œuvres publiées par les camarades de la classe de CI)
- Contenus présentiels



7

## Aides à la navigation

«Stickies»



«Derniers sites consultés»








8


igkg schweiz  
cific suisse  
svizzera

S&A

## Aides à la navigation

 Dashboard
  **Navigateur**
 Magasin
  Logout

 Ma position

 **Navigateur**

IGKG Lernende / CFC apprentis 2017 ▾

Communication et collaboration dans l'entrepr... ▾

Faire preuve de professionnalisme ▾

--Veuillez sélectionner -- ▾

--Veuillez sélectionner -- ▾

[Vers le contenu](#) [Réinitialiser](#)

9

igkg schweiz  
cific suisse  
svizzera

S&A

## Essayer

Maintenant, c'est à vous :

- Allez sur [www.konvink.ch](http://www.konvink.ch)
- Connectez-vous avec votre nom d'utilisateur (adresse mail) et votre mot de passe.

**Login**

User

Password

Stay logged in

[Forgot your password?](#)

10

## Essayer

- Adapter le profil
- Modifier l'ordre des widgets
- Essayer les aides à la navigation
- Regarder le screencast «Travailler dans un environnement numérique»
- Cliquer dans les différentes box, explorer les contenus
- Epingler des contenus («Stickies»)
  
- Conseil : des screencasts sont disponibles pour la grille de compétences et la présentation d'œuvre. Epinglez-les («Stickies») pour les regarder une nouvelle fois à la maison en toute tranquillité.
  
- Travail individuel
- Temps : 20 minutes

11

## Quand quelque chose ne va pas...

Aide sur Konvink : screencasts

E-test



Présentation d'œuvre



Grille de compétences



12

## Quand quelque chose ne va pas...



– En cas de **problèmes techniques** : formulaire de contact

– Mot de passe oublié : réinitialiser (formulaire de saisie)

Contacter Konvink

---

J'ai une demande technique

---

Je souhaite des informations sur Konvink

---

J'ai une question relative au contenu

---

Comment bien naviguer

---