

AGFEO SMARTHOME

AGFEO SmartHome - XS - 2019 - I



Mehr dazu auf Seite 6

Telefone | Telefonanlagen | Software | SmartHome

AGFEO
einfach | perfekt | kommunizieren

ÜBERSICHT

SMARTHOME

Was ist AGFEO SmartHome?	4
Einstieg in die SmartHome Welt	5
Der Systemgedanke by AGFEO	6-7
ES-SmartHome-Server on Board	8
ES-SmartHome App	9
SmartHome mit Systemtelefon	10-12
ES-SmartConnect Box	13

ENOCEAN TECHNIK

Energy Harvesting	14
Beispiel: Lichtsteuerung	15

HOMEMATIC TECHNIK

Batteriebetrieb	16
Beispiel: Wohnkomfort	17

KNX / EIB TECHNIK

Hausautomationssysteme	18
Beispiel: Vernetztes System	19

SMARTHOME WELT

Funktionen	20-21
ES-SmartHome Lizenz 100	22
TFE + IP-Video TFE 1+2	23-25

ES-KOMMUNIKATIONSSYSTEME

Übersicht 5xx, 6xx, 7xx	26-27
TK Suite Software	28

GLOSSAR

Green-TK	29
Anhang	30
Katalogwelten	31



MODERNE KOMMUNIKATIONSPRODUKTE UND -LÖSUNGEN

Seit nunmehr über 70 Jahren bieten AGFEO Produkte Topqualität „**Made in Germany/Bielefeld**“.

Seit dem Gründungsjahr 1947 entwickelt AGFEO Lösungen, die die Kommunikation besser und einfacher machen. Permanenter Wandel und hohe Innovationskraft sind das Erfolgsrezept. Moderne Produkte und Organisationsstrukturen stehen für wirtschaftliche und ressourcenschonende Lösungen. Die Kunden und ihre Bedürfnisse stehen dabei im Fokus des Handelns und sind der Ansporn, jeden Tag besser zu sein. Neben den verlässlichen Branchenlösungen entstanden und entstehen ständig neue Anwendungsmöglichkeiten.

AGFEO erfüllt mit seinen Analog-, ISDN- und VoIP-Produkten und Lösungen, technischem Know-how und einem umfassenden Service- und Leistungsangebot alle Kriterien einer erfolgreichen Marke.

Die AGFEO-Ingenieure arbeiten an Entwicklungsprojekten neuer Kommunikationssysteme mit dem Ziel, neue technologische Wege der Kommunikation zu finden.

Diese Innovationen und Technologien sind wesentliche Bestandteile der erfolgreichen Produktpalette und ermöglichen den Kunden, sich Vorteile gegenüber ihrem Mitbewerber zu erarbeiten und durch Modularität und Ausbaufähigkeit der Anlagen in die Zukunft zu investieren. Denn AGFEO Kommunikationslösungen verbinden den aktuellen Stand der Technik mit den modernsten Technologien und bleiben auch in der Zukunft dem Firmenmotto treu:

AGFEO – einfach | perfekt | kommunizieren



WAS IST AGFEO SMARTHOME?



AGFEO SMARTHOME

Generell ist unter dem Begriff SmartHome die Gebäudeautomation in privaten und gewerblichen Immobilien zu verstehen. Das Vernetzen verschiedener Disziplinen der Haustechnik, in Verbindung mit moderner Kommunikationstechnik ermöglicht ein umfangreiches Einsatzspektrum der intelligenten Steuerung und Kontrolle in unterschiedlichen Gewerken der Gebäudetechnik. Dies bildet die technische Grundlage für eine automatisierte Steuerung, sowie für umfassende Bedien- und Kontrollmöglichkeiten.

Für eine optimale Steuerung ist es erforderlich, eine Zentrale wie ein ES-Kommunikationssystem zu haben,

die Daten auswertet und hieraus entsprechend individuell vorprogrammierte Maßnahmen ableitet. Diese Verbindung der einzelnen Komponenten zusammen mit der intelligenten Steuerung steigert den Komfort, spart Energie und sorgt für mehr Sicherheit.

Die Bedienung kann dabei über die AGFEO Systemtelefone, Smartphones, Tablets oder TK-Suite per PC erfolgen. Darüber hinaus steht dem Nutzer auch weiterhin die klassische Bedienung über Lichtschalter oder eine Fernbedienung zur Verfügung.



EINSTIEG IN DIE SMARTHOME WELT



TECHNOLOGIE ÜBERGREIFEND

Die Systemtechnik eines SmartHome ist vergleichbar mit der eines modernen Autos. Auch dort erfassen inzwischen zahlreiche Sensoren verschiedene Daten. Diese werden verarbeitet, um anschließend den Kraftstoffverbrauch zu senken, den Insassen mehr Sicherheit zu bieten und den Fahrkomfort zu erhöhen. Die Anforderungen an das Gebäudeautomationssystem sind dabei ähnlich komplex. Zum einen möchten Sie das von Ihnen ausgewählte System schnell und einfach installiert wissen, zum anderen aber auch, dass Sie es

jederzeit herstellerunabhängig erweitern können. Denn auch nach Jahren sollte die Möglichkeit bestehen, unterschiedliche Schalterprogramme etc. optisch passend auszuwählen.

AGFEO hat mit seinen ES-Kommunikationssystemen einen integrierten SmartHome-Server geschaffen, der es erlaubt, verschiedene Hersteller untereinander und zentral über eine einheitliche Oberfläche miteinander zu verknüpfen.

DER SYSTEMGEDANKE BY AGFEO



SYSTEMKOMMUNIKATION DER ZUKUNFT

Telefonanlagen gibt es sicher viele am Markt. Auch das Thema Cloud wird vielfach thematisiert. Mit einem AGFEO ES-Kommunikationssystem bleiben persönliche Daten nicht nur in Ihrem Eigentum. Ihre Kommunikationsmittel werden miteinander vernetzt. Schalten Sie z.B. eine Anlagenfunktion über ein beliebiges Gerät, wird diese Veränderung auch an Telefon, App, PC-Software oder auch an das SmartHome gesendet und dort passend signalisiert. Unterwegs Anlagenfunktionen schalten und im Büro am Telefon wieder deaktivieren. Sie entscheiden flexibel, welches Gerät Sie nutzen wollen und haben dabei auch immer Ihre Kontaktdaten im direkten Zugriff.

ITK-Systeme, Endgeräte, Software und SmartHome optimal verbunden, das ist Systemkommunikation 4.0 by AGFEO.



Wir verbinden ITK-Systeme, Endgeräte, Software und SmartHome. Deshalb auch Systemkommunikation 4.0.

EINLEITUNG: ES-ANLAGEN ALS UCC-SERVER



ES-KOMMUNIKATIONSSYSTEME

Computer-Telephony-Integration (CTI) erleichtert den Büroalltag ungemein: Verpasste Anrufe am PC einsehen, über die Gesprächshistorie eines Kontaktes informieren, anhand eingegebener Notizen inhaltlich direkt im Gespräch einfinden, Status über Kollegen und Zugriff auf direkte Anlagenfunktionen erhalten. Das alles ist mit der CTI- und UCC-Software „TK-Suite Client ES“ von AGFEO möglich.

Anders als eine CTI-Fremdsoftware, die häufig per TAPI Schnittstelle (Telephony-Application-Programming-Interface) an TK-Systeme angebunden wird, arbeitet die zu den AGFEO ES-Kommunikationssystemen kostenfrei mitgelieferte Software TK-Suite Client ES „Hand in Hand“ mit dem Kommunikationssystem, da der Server im Kommunikations-

system implementiert ist. Somit können Anlagenfunktionen einerseits visualisiert und zudem auch geschaltet, beziehungsweise abgerufen werden:

So können Sie das Benutzerprofil umschalten, die Umleitung aktivieren und die in den ES-Kommunikationssystemen integrierte Voicebox darstellen oder am PC bedienen. Spätestens dann, wenn aus einer Mail oder nahezu jeder anderen Software heraus, die Kundenrufnummer per Hotkey-Funktion vom ES-Kommunikationssystem automatisch angewählt wird, möchte man solch eine CTI- und UCC-Software nicht mehr missen.

ES-SMARTHOME-SERVER ON BOARD



SmartHome-Server Basisversion mit: 3 Ein- und 3 Ausgängen je Technik. Zusätzlich einrichtbar: 3 Orte, 20 Schaltuhren, 10 Astro-Schaltuhren, 20 Verknüpfungen, 20 Zeitglieder, 20 Szenen.



SMARTHOME - EIN SYSTEM

In jedem ES-Kommunikationssystem ist schon ein SmartHome-Server integriert, der es Ihnen ermöglicht, Ihr Gebäude intelligent aufzuwerten. So können Sie durch den Erwerb eines ES-Systems ganz nebenbei die Gebäudeenergieeffizienz, den Komfort und die Sicherheit nach Ihren Wünschen und Vorstellungen verbessern.

Die ES-Systeme unterstützen auf unterschiedliche Weise gleichzeitig die Techniken EIB/KNX, HomeMatic und EnOcean. Die Steuerung und Kontrolle übernehmen Sie über angeschlossene Telefone, Smartphones, Tablets und TK-Suite per PC. Zusatzinformationen erhalten Sie bei Ihrem Fachhändler oder finden Sie unter: www.agfeo.de/SmartHome

ES-SMARTHOME APP



EINFACH ÜBER DAS SMARTPHONE KONTROLLIEREN UND STEuern

Modernes Design und einfache Bedienung. Mit unserer SmartHome App können alle Besitzer eines digitalen ES-Kommunikationssystems, zum Beispiel ihre Jalousie, Licht oder Heizung etc. ganz einfach steuern.

Egal ob von Zuhause oder aus der Ferne und zu welcher Tages- und Nachtzeit, Sie wissen immer, was in Ihrem Zuhause oder Büro gerade passiert und können zu jeder Zeit agieren. Die Bedienung gelingt im Nu, als wür-

de man tatsächlich im selben Raum stehen. Die App bietet eine einfache Übersicht der Räume, in denen eine Steuerung möglich ist.

Die App ist für Smartphones ab Android Version 5 und iOS ab Version 10 geeignet.



TK-Suite ES



AGFEO SmartHome



KOMFORTBEDIENUNG



PERFEKTER ÜBERBLICK

Mit den AGFEO Systemtelefonen bekommen Sie den perfekten Überblick über alle steuerbaren Funktionen. Richten Sie sich die Übersichten so ein, wie Sie es wünschen, sei es nach Etagen oder Räumen. Mit einem Blick sehen Sie, ob z.B. in einer Etage Geräte in Betrieb sind, die Sie eventuell bei Verlassen des Gebäudes besser ausschalten sollten.

HIGHLIGHTS

- Perfekter Überblick
- Einfach erweiterbar
- Hoher Bedienkomfort
- Hoher Visualisierungsgrad
- Investitionssicherheit durch modulare Vielfalt



ST 45

SYSTEMTELEFON ST 45 + STE 40 + APP



PERFEKTES ZUSAMMENSPIEL

Noch mehr Überblick erhalten Sie mit dem Betrieb der Systemtelefon Erweiterung STE 40. Bis zu vier dieser mit je 30 Funktionen belegbaren Erweiterungen sind an einem Systemtelefon anschließbar. App und Systemtelefone ergänzen sich gegenseitig, geschaltete Funktionen sind am Systemtelefon und auf Ihrem Smartphone sichtbar.

HIGHLIGHTS

- Auf einen Blick sehen wer telefoniert
- SmartHome Funktionen Direktsteuerung
- SmartHome Geräte im Gesamtüberblick
- Einfach erweiterbar



STE 40

FREIE WIDGET - ERSTELLUNG



FREI PROGRAMMIERBARE WIDGETS

Entsprechende Sensoren vorausgesetzt, kann der SmartHome-Server analoge Daten auswerten und natürlich auch im Display Ihres ST 45 darstellen. Stimmt die Temperatur im Weinkeller? Wie hoch ist der CO2 Wert im Besprechungsraum? Ein Blick auf's Display gibt Ihnen Sicherheit! Es ist natürlich schön, wenn Sie auf diese Werte direkt reagieren können.

Bis zu fünf verschiedene Werte können im frei programmierbaren Widget auf dem ST 45 dargestellt werden. Wählen Sie selbst aus, welche Funktionen Ihr Telefon Ihnen anzeigen soll!

ES-SMARTCONNECT BOX



MEHR RELAIS UND SENSOREINGÄNGE

Die ES-SmartConnect Box bietet fünf Relais, fünf Sensoreingänge und zwei Modulslots (einer für ein En-Modul 42, einer für zukünftige Technologien), die Sie über LAN an Ihrem ES-System anbinden können. Gleichzeitig können Sie die ES-SmartConnect Box als EnOcean Gateway an Ihrem ES-System betreiben.

BETRIEBSARTEN

- 1) LAN-Aktor/Sensor – Die ES-SmartConnect Box wird über LAN an Ihrem ES-System betrieben, Sensoren/Relais werden über das ES-System gesteuert.
- 2) EnOcean Gateway (optionales En-Modul 42 erforderlich) – Die ES-SmartConnect Box dient als Gateway Ihres SmartHome-Servers, um Funksignale an EnOcean zu senden oder zu empfangen.

EN-MODUL 42

Sende- und Empfangseinheit zum Ausbau Ihrer AGFEO Systemtelefone (ST 42/ IP und ST45/IP) zur SmartHome Zentrale. Bringt mit der EnOcean Funktechnologie Sicherheit und Komfort genau dorthin, wo Sie es benötigen. Es können 10 Module pro ES-System verbaut werden.

ENOCEAN



ENERGY HARVESTING

Die AGFEO SmartHome-Lösung mit EnOcean Technologie verbindet untereinander alle Geräte, wie z.B. Heizungs- und Klimaanlage, Elektrogeräte, Lampen, etc., die an einem Zwischenstecker (z.B. Funksteckdose) angeschlossen sind, mit dem EnOcean Funksystem. Alle Sensordaten werden per Funk an die AGFEO Systemtelefone mit En-Modul 42 als Sender und Empfänger weitergegeben.

Die sich selbst mit Energie versorgende Funktechnologie verbindet klassische Funktionen der Gebäudeautomation mit den neuen Potenzialen der Kommunikationstechnik. Systemtelefone (bis zu 10) inkl. En-Modul 42 übertragen die Daten an das ES-Kommunikationssystem als zentrale Steuereinheit.



SmartHome

BEISPIEL AGFEO + ENOCEAN



LICHTSCHALTUNG

Sie möchten einen Lichtschalter von der linken auf die rechte Seite der Tür verlegen. Das geht mit aufwendigen Stemm- und Kabelverlegearbeiten einher. Viel Dreck und Schmutz, von den Schäden gar nicht zu reden. Es geht aber auch einfacher: die AGFEO Lösung mit EnOcean. Den neuen EnOcean Lichtschalter an die gewünschte Position kleben, Beleuchtung an die Funksteckdose anstecken, Funksteckdose in die vorbereitete Deckensteckdose stecken, Systemtelefon im Nachbarraum mit En-Modul 42 nachrüsten, System einrichten und fertig.

HIGHLIGHTS

- **Energieautark**
- **Keine Beschädigungen des Gebäudes**
- **Jederzeit änderbar**
- **Einfach erweiterbar**
- **Schnelle Installation**
- **Über Smartphone App, TK-Suite per PC oder Systemtelefon steuerbar**
- **Viele Zusatzfunktionen**
- **Erhöhter Komfort**
- **Mehr Sicherheit**
- **Perfekte Kommunikation**

HOMEMATIC



HAUSAUTOMATIONSSYSTEME MIT SICHERHEIT

HomeMatic ist ein umfassendes, ganzheitliches Hausautomationssystem mit dem Fokus auf Komfort, Sicherheit und Energiesparen. Mit der seit vielen Jahren integrierten AES-128-Verschlüsselungstechnologie ist eQ-3 Pionier für Sicherheit im SmartHome. Dank der hohen Störsicherheit und Reichweite ist HomeMatic besonders zuverlässig und bietet eine vielfältige, sichere und ein-

fach integrierbare Lösung. In Verbindung mit den AGFEO ES-Kommunikationssystemen als Steuereinheit erhält das Gesamtsystem weitere Funktionen aus dem Bereich der Telekommunikation, inklusive SmartPhone App und einfach zu bedienender SmartHome-Server Software.



SmartHome

BEISPIEL AGFEO + HOMEMATIC



WOHNKOMFORT

In den letzten zehn Jahren ist die Anzahl an Lichtquellen und elektrischen Geräten im Eigenheim enorm gestiegen. Damit wächst auch der Wunsch nach Komfort und das Bedürfnis, sich wiederholende Vorgänge im Haus (Bedienung der Markise, Schließen der Rollläden, Öffnen des Garagentors...) fernzusteuern. Über jedes AGFEO Systemtelefon, TK-Suite per PC oder die SmartPhone App lässt sich vieles bequem steuern und überprüfen. Die Verknüpfungsmöglichkeiten sind riesig. Gestalten Sie Ihr persönliches SmartHome.

HIGHLIGHTS

- **Batteriebetrieb**
- **Nachrüstbar**
- **Jederzeit änderbar**
- **Viele Zusatzfunktionen**
- **Erhöhter Komfort**
- **Mehr Sicherheit**
- **Schnelle Installation**
- **Perfekte Kommunikation**
- **Kombinierte Anwendungen**
- **Riesige Verknüpfungsmöglichkeiten**

KNX / EIB



HAUSAUTOMATIONSSYSTEME MIT SICHERHEIT

Seit mehr als 20 Jahren im Einsatz. Als erstes und einziges System für intelligentes Wohnen erfüllt KNX die Normen EN 50090 und ISO/IEC 14543. Das sorgt für eine optimale Kompatibilität aller Produkte und so für absolute Planungssicherheit. Ein Haus, das mit der zumeist kabelgebundenen KNX-Technologie ausgestattet ist, bedeutet geprüfte hohe Qualität und langfristige Wert-

beständigkeit der Infrastruktur. In Verbindung mit den AGFEO ES-Kommunikationssystemen als Steuereinheit erhält das Gesamtsystem weitere Funktionen aus dem Bereich der Telekommunikation, inklusive Smartphone App und einfach zu bedienender SmartHome-Server Software.



SmartHome

BEISPIEL AGFEO + KNX



VERNETZTES SYSTEM

Am Systemtelefon genügt ein einziger Tastendruck, um beim Zubettgehen sämtliche Rollläden zu schliessen und die Überwachung zu aktivieren. Wenn seltsame Geräusche die Nachtruhe stören, gibt es z.B. einen Panikschalter. Einmal gedrückt, öffnen sich Rollläden und sämtliche Lichter werden eingeschaltet. Selbst wenn niemand zu Hause ist, passt das AGFEO System auf wie ein Wachhund und löst per KNX Bus programmierte Beleuchtungsszenarien aus. Die ES-Systeme vernetzen das gesamte System – vom Keller bis zum Dachboden.

HIGHLIGHTS

- **Kabelgebunden**
- **Erweiterbar**
- **Viele Zusatzfunktionen**
- **Erhöhter Komfort**
- **Mehr Sicherheit**
- **Perfekte Kommunikation**

FUNKTIONEN IN DER SMARTHOME WELT



VIELFÄLTIGE BEDIENUNG

Folgende Funktionen lassen sich unter Einbeziehung aller unterstützten Techniken über eine einheitliche Oberfläche bedienen und umsetzen.

Lüftung: Je nach Bedarf werden offene Fenster gemeldet, Lüfter geschaltet und Fenster geschlossen.

Beschattung: Steuerung von Markisen, Jalousien, Rollläden, etc..

Klima: Lüftung und Beschattung schaffen ein energieoptimiertes Wohlfühlklima.

Beleuchtung: Automatisierte sowie individuelle Steuerung der Beleuchtung in Haus und Garten.

Hausgeräte: Schaltung und Kontrolle vieler Hausgeräte, z.B. schaltet sich der Herd beim Verlassen des Hauses aus.

Panikschaltung: Durch Schaltung der Außenbeleuchtung - Abschreckung ungebeter Gäste.

Sicherheit: Erkennung von Einbruch, Feuer, Rauch, Gasen z.B. CO₂, Wasser.

Urlaubssteuerung: Ein Simulationsprogramm steuert Funktionen im und außerhalb des Hauses, das es für Außenstehende so aussieht als wären Sie zu Hause.

Zeitsteuerung: Steuerung nach Zeitvorgaben für Beleuchtung, Heizung, Jalousien, Rollläden, Gartenbewässerung und Hausgeräte, etc.

FUNKTIONEN IN DER SMARTHOME WELT



SICHERHEIT DURCH STEUERUNG

Schlüsselsteuerung: Durch das Abschließen z.B. der Haustür werden Elektrogeräte sicher ausgeschaltet und die Alarmfunktionen eingeschaltet.

Fernmelden/Stapelwahl*: Als Reaktion auf ausgelöste Sensoren können Sie von Ihrem ES-System eine Stapelwahl initiieren lassen. Die Stapelwahl sorgt dafür, dass mehrere Teilnehmer im hinterlegten Stapel (sowohl intern als auch extern) gleichzeitig oder nacheinander gerufen werden, um eine vorkonfigurierte Sprachnachricht abzuspielen. So können Sie auch unterwegs direkt und ohne Zeitverzug informiert werden.

Push-Benachrichtigung*: Benutzer werden, wenn Sie die AGFEO SmartHome App nutzen, über wichtige Zustände im Gebäude automatisch auf dem Smartphone/Tablet informiert. Sie können dabei definieren, welche Informationen angezeigt werden und wann diese Informationen gesendet werden sollen.

HTTP-Requests*: Der AGFEO SmartHome-Server kann sowohl http-Requests empfangen als auch senden. Ausgehend lässt sich über diese Methode z.B. das Display einer AGFEO IP-Video TFE zeitgesteuert schalten. Eingehend kann der SmartHome-Server http-Befehle annehmen und eine Aktion ausführen.

* ab ES-V. 1.15

ES-SMARTHOME LIZENZ 100



FLEXIBEL UND INTELLIGENT

Optionales Zusatzpaket für alle Kommunikationssysteme der ES-Serie ab Anlagenfirmware 1.5. Der Leistungsumfang beinhaltet die Erweiterung der möglichen Ein- und Ausgangsobjekte (Sensoren und Aktoren) auf je 100 Stück je integrierter Haussteuerungstechnik (KNX, HomeMatic, EnOcean). Des Weiteren können mit dieser Erweiterungslizenz bis zu 20 Orte und je 50 Schaltuhren, Zeitglieder, Verknüpfungen und Szenen umgesetzt werden.

* ab ES-V. 1.15

HIGHLIGHTS

- **Mehr Flexibilität**
- **Mehr Übersicht**
- **Viele Zusatzfunktionen**
- **Erhöhter Komfort**
- **Mehr Sicherheit**
- **Perfekte crossmediale Verknüpfungen**

AGFEO TÜRFREISPRECHEINRICHTUNGEN



TÜRKLINGEL WAR GESTERN

Mit Einzug der fortschreitenden Vernetzungstechnik hat die herkömmliche Türklingel ausgedient. Nicht zu wissen wer an der Haustür steht, ist eigentlich nicht mehr Stand der heutigen Haustechnik. Die AGFEO TFE bieten hier weitere Vorteile gegenüber Standard-Türsprechstellen. Um mit dem Besucher vor der Tür zu sprechen, müssen Sie nicht einmal zu Hause sein. Sie können über Ihr Smartphone die Haustür öffnen, um sich selbst oder Besuchern Einlass zu gewähren. Der herkömmliche Hausschlüssel ist so nur noch selten von Nöten.

HIGHLIGHTS

- **Kabelgebunden**
- **Beleuchtung**
- **Viele Zusatzfunktionen**
- **Perfekte Kommunikation**
- **Mehr Komfort in Verbindung mit AGFEO Kommunikationssystemen**

AGFEO TÜRFREISPRECHEINRICHTUNGEN



PREMIUM TFE 1 + 2

Der Anschluss der Premium TFE Serie erfolgt über eine analoge Nebenstelle der Telefonanlage. Sie ist Alupulverbeschichtet mit Schaltausgang zum Türöffner, mit ein oder zwei Klingeltastern, erhältlich. Wählen Sie zwischen Auf- oder Unterputzmontage, weiß oder silber. Für den Schaltausgang, die Beleuchtung und den Audiozusatzverstärker benötigen Sie das Steckernetzgerät (Art.:6101149).



DOORSPEAK 1 + 2

Die analogen AGFEO Türfreisprecheinrichtungen DoorSpeak 1 + 2 bieten Lösungen für alle Anforderungen, flexible Bedienmöglichkeiten, Schutzklasse IP 33 und vieles mehr. Der Anschluss der Türsprechstelle erfolgt über eine analoge Nebenstelle Ihres Kommunikationssystems.

Das flache Aluminium-Gehäuse ist 22 mm tief und für die Aufputzmontage vorgesehen. Für den Schaltausgang, die Beleuchtung des Beschriftungsfeldes und den Audiozusatzverstärker benötigen Sie das Steckernetzgerät (Art.:6101575).

AGFEO IP-VIDEO TFE 1 + 2



IP-VIDEO TFE 1 + 2 ÜBERZEUGEND MIT DEM ES-SYSTEM

Die AGFEO IP-Video TFE 1 + 2 überzeugen durch ihre hervorragende Verarbeitung und einen Kamerawinkel von 170°. Das V4A Edelstahl Gehäuse in Industriequalität ist nach IP 65 zertifiziert und kann sowohl für Auf- als auch für Unterputzmontage genutzt werden. Die TFEs verfügen über 2 integrierte Schaltrelais, werden per SIP an Ihrem ES-System angemeldet und über PoE mit Strom versorgt (alternative Stromversorgung über Netzteil möglich, nicht im Lieferumfang). Die Konfiguration erfolgt komfortabel über einen WEB-Browser.

In Verbindung mit AGFEO TK-Suite Client ES (Livebild im Client), einem ST 45 IP, DECT 60 IP/ 65 IP/ 70 IP/ 75 IP oder 77 IP (Standbild im Display) an Ihrem ES-System sehen Sie sofort, wer vor der Tür steht. Die Steuerung über http-requests durch gängige SmartHome Systeme, mit verschiedenen Anwendungsszenarien (Umschaltung der Klingelschild-Grafik oder Kurzanzeigen von SmartHome-Meldungen), lässt Ihnen bei der Gestaltung des Klingelschildes oder Kurzanzeigen alle Möglichkeiten offen. Egal ob Text, ein Familienfoto oder ein Firmenschild, über die Konfigurationssoftware ist alles machbar.

DIE ES-KOMMUNIKATIONSSYSTEME

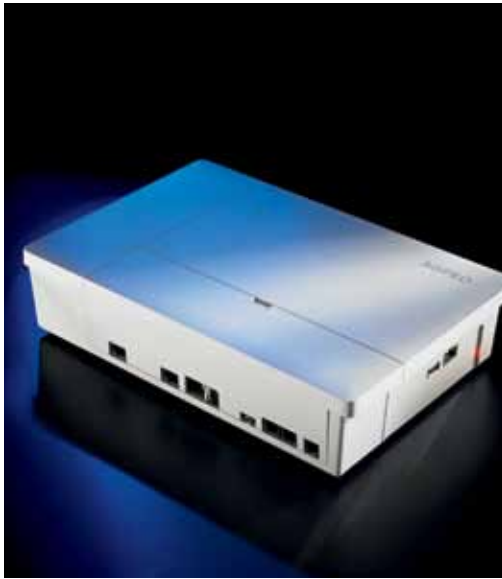


ES-KOMMUNIKATIONSSYSTEME

SmartHome erhöht Ihre Wohn- und Lebensqualität. Im Fokus stehen hier Sicherheit und effiziente Energienutzung vernetzter und fernsteuerbarer Geräte/Installationen sowie automatisierbare Abläufe. Für welches ES-System Sie sich auch bei SmartHome entscheiden, es hängt von Ihren persönlichen Bedürfnissen, den

Funktionen was geschaltet werden soll und den einzelnen Einsatzgebieten zum Beispiel Lampen, Jalousien, Heizung, aber auch Herd, Kühlschrank und Waschmaschine, Video- und Audio-Inhalten ab. Auf jeden Fall ist Ihr Gebäude mit einer ES-Anlage in guten Händen, sicher und flexibel. Lassen Sie sich von einem Fachhändler beraten.

DIE ES-KOMMUNIKATIONSSYSTEME



5XX SERIE

Mit den ES-Kommunikationssystemen bieten wir Ihnen durchgängige, ab der 5xx bis zur 7xx Serie modernste IP-Kommunikationstechnik an. Der Vorteil dieser Digitalisierung ist die Flexibilität, welche sich durch Softwareänderungen und nicht durch Hardwareänderungen ergibt. Durch den Aufbau der inneren



6XX SERIE

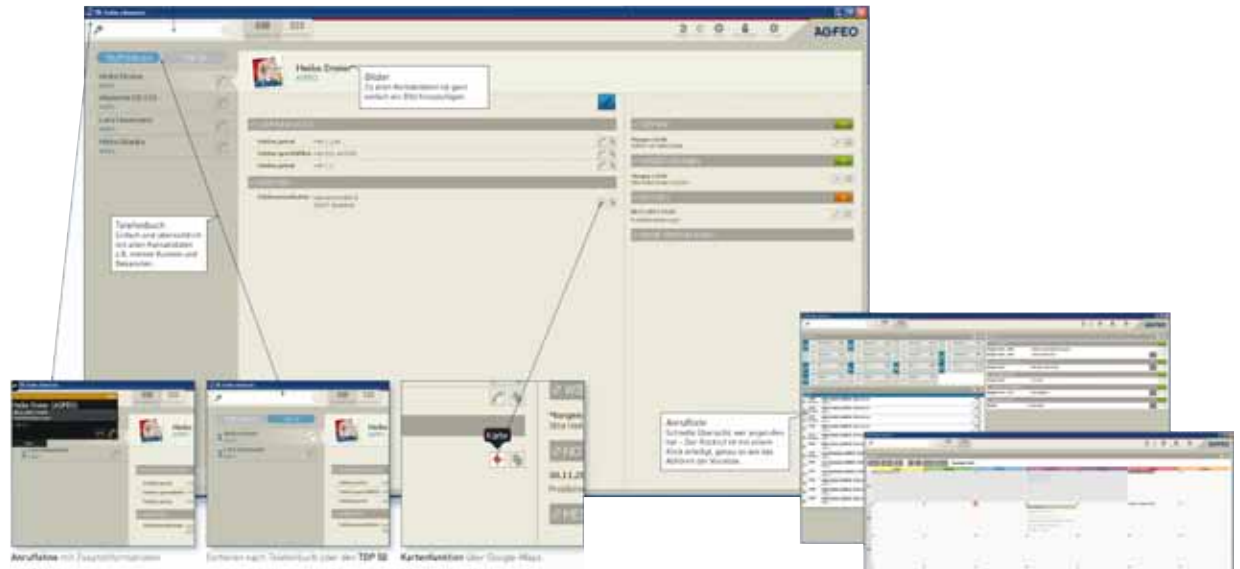
Logik sind völlig andere und vielseitige Funktionen möglich, die in der Kommunikation absolut neu sind. Mit tausenden denkbaren Einstellungen werden die Anlagen perfekt auf Ihre Kommunikationsbedürfnisse angepasst. Damit Sie bei der Fülle an Funktionen nicht den Überblick verlieren, liegt jedem ES-Kom-



7XX SERIE

munikationssystem eine Bedien-, Steuerungs- und CTI-Software bei. Diese Software, TK-Suite ES, ist nach neuesten Erkenntnissen der Ergonomie erstellt. Sie verbindet verschiedene Software- und Hardwareprodukte zu einem neuen Ganzen. Denken Sie neu - auf dem Weg in eine andere Kommunikationswelt.

PERFEKTE KOMMUNIKATIONSSOFTWARE



TK-SUITE ES SOFTWARE

TK-Suite ES wird Ihren Büroalltag um ein vielfaches erleichtern und bietet computerunterstützte Telefonie. Verpasste Anrufe und Statusinfos über Kollegen sehen Sie direkt am PC ein. Über die Gesprächs-Historie Ihres Kunden informiert Sie die elektronische Notizfunktion. Das alles ist mit „TK-Suite ES“ von AGFEO möglich. Sie wurde speziell von unseren Softwarespezialisten im eigenen Haus entwickelt und sorgt so für eine auf das Gesamtsystem optimal abgestimmte Funktionssicherheit. So werden Anlagenfunktionen visualisiert und ein-

fach bedienbar. Zur optimalen Anpassung an Ihr Arbeitsumfeld bieten wir Ihnen zusätzliche Erweiterungen an.

Weitere Funktionen: Rufanzeige, Wahl per Mausclick, Kalender, Adress- und Kontaktverwaltung, Terminplaner, Kamera-Schnittstelle, Funktionstasten, Anrufliste, Google Maps-Anbindung, Touchscreen-Eignung, Schnittstelle für branchenspezifische Lösungen, u.v.m.



GREEN-TK

AGFEO, der Trendsetter im Green-TK Kommunikationsmarkt. Mit dem AGFEO Energiepass bieten wir Ihnen Kostentransparenz und somit auch die Möglichkeit, die Leistungsangaben dem aktuellen Kommunikationsverhalten anzupassen. Der angegebene Verbrauch in kWh setzt sich aus Wirk-, Bereitschafts- und Statusbetrieb zusammen. Weiterführende Informationen zum Energiepass finden Sie unter: www.agfeo.de/Umwelt

GLOSSAR



Umfangreiche Kommunikationssoftware zur Bedienung und Einstellung enthalten.



Steuerung von SmartHome Funktionen integriert oder nachrüstbar.



Über diesen QR Code geht es zur Internetseite des Produktes, mit vielen Zusatzinformationen.

HERAUSGEBER

AGFEO GmbH & Co. KG
Gaswerkstraße 8
D- 33647 Bielefeld
T.: +49 52144709-0
F.: +49 52144709-98555
www.agfeo.de

ANHANG



WICHTIGE INFORMATIONEN

Dieser Katalog gibt Modelle, Ausstattungsumfänge und Konfigurationsmöglichkeiten der von AGFEO für den deutschen Markt gelieferten Produkte wieder. In anderen Ländern können sich Abweichungen von den in diesem Katalog beschriebenen Ausstattungsumfängen und Konfigurationsmöglichkeiten in Bezug auf Serien- und

Sonderausstattungen der einzelnen Produkte ergeben. Bitte informieren Sie sich bei Ihrem AGFEO Partner vor Ort über die unterschiedlichen Länderversionen. Änderungen von Technik, Konstruktionen und Ausstattungen vorbehalten. Die Informationen in diesem Katalog ersetzen nicht die Beratung durch den AGFEO Fachhändler.

AGFEO KATALOGWELTEN



BEREITS IN DIESER KATALOGREIHE ERSCHIENEN

AGFEO bietet Ihnen ein umfangreiches Angebot an Katalogen. Angefangen bei den AGFEO Telefonen, in dem Sie sich über unser gesamtes Sortiment an Systemtelefonen, SIP/ASIP und DECT Telefonen informieren können. Dem AGFEO Telefonanlagen mit unseren ES-Anlagen, SmartHome, Software und dem AGFEOtel Katalog. Hier erhalten Sie jeweils die Informationen, die Sie für Ihr Thema benötigen auf einen Blick.

- AGFEO Telefone
 - AGFEO Telefonanlagen
 - AGFEO SmartHome
 - AGFEO Software
 - AGFEOtel - 360° der Kommunikation
- www.agfeo.de

AGFEO SMARTHOME

Allgemeine
Produktinformationen:
Mo-Fr 08:30 - 11:45 Uhr
+49(0)521/44709 140

Hotline-Technik:
*(0)9001024336
*[0,62 €/min a. d. Festnetz,
Mobilfunkpreise ggf.
abweichend.)

Hotline-Technik Austria:
*(0)900340115
*[0,88 €/min a. d. österreich.
Festnetz, Mobilfunkpreise
ggf. abweichend.)

Info-Fax
+49(0)52144709 98555

Ausgabe: März 2019

Irrtümer, Preisänderungen, Modell-,
Farb- und Maßabweichungen sind
vorbehalten

Dieser Katalog wurde Ihnen
überreicht durch:

WBI

