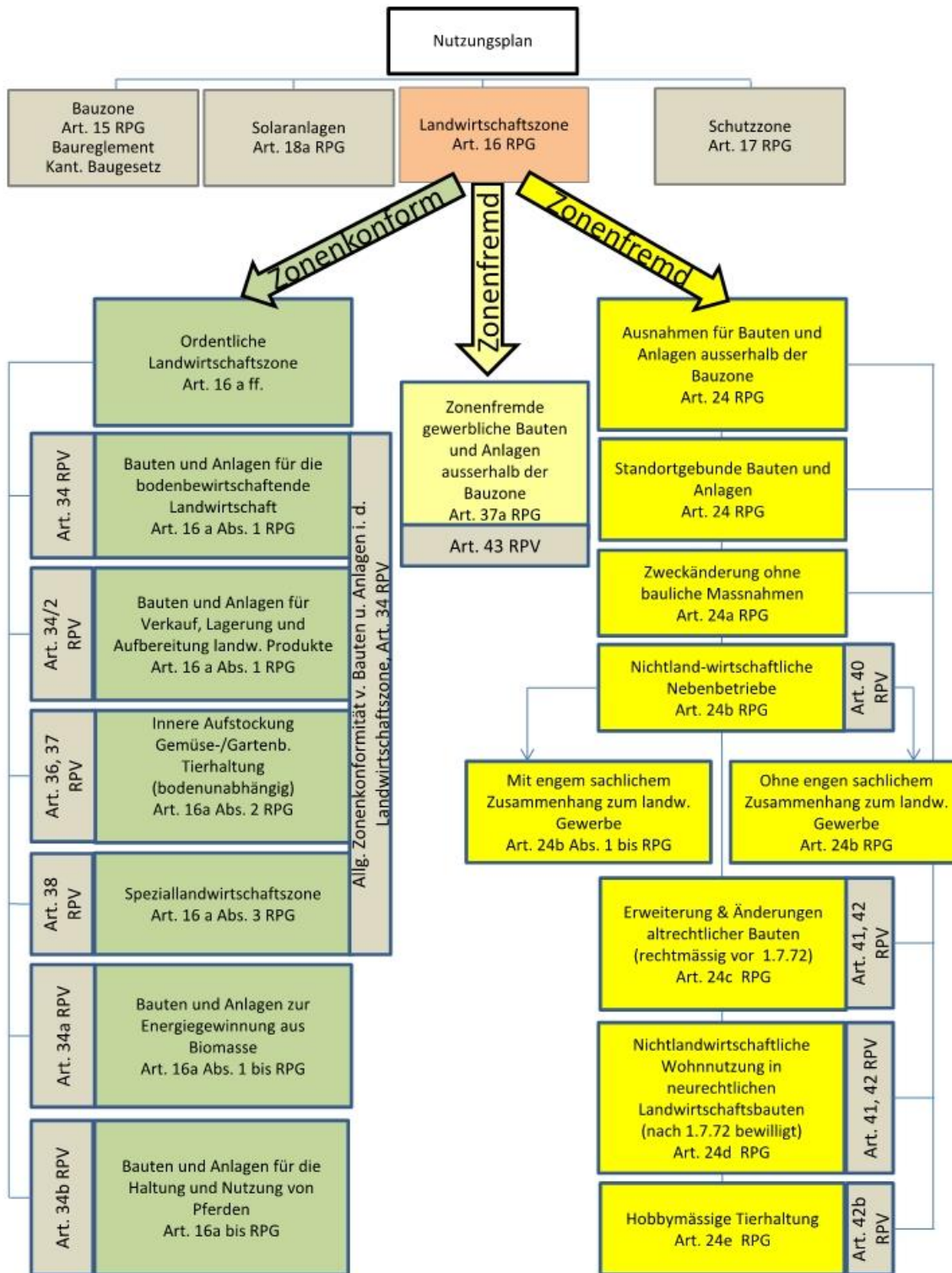


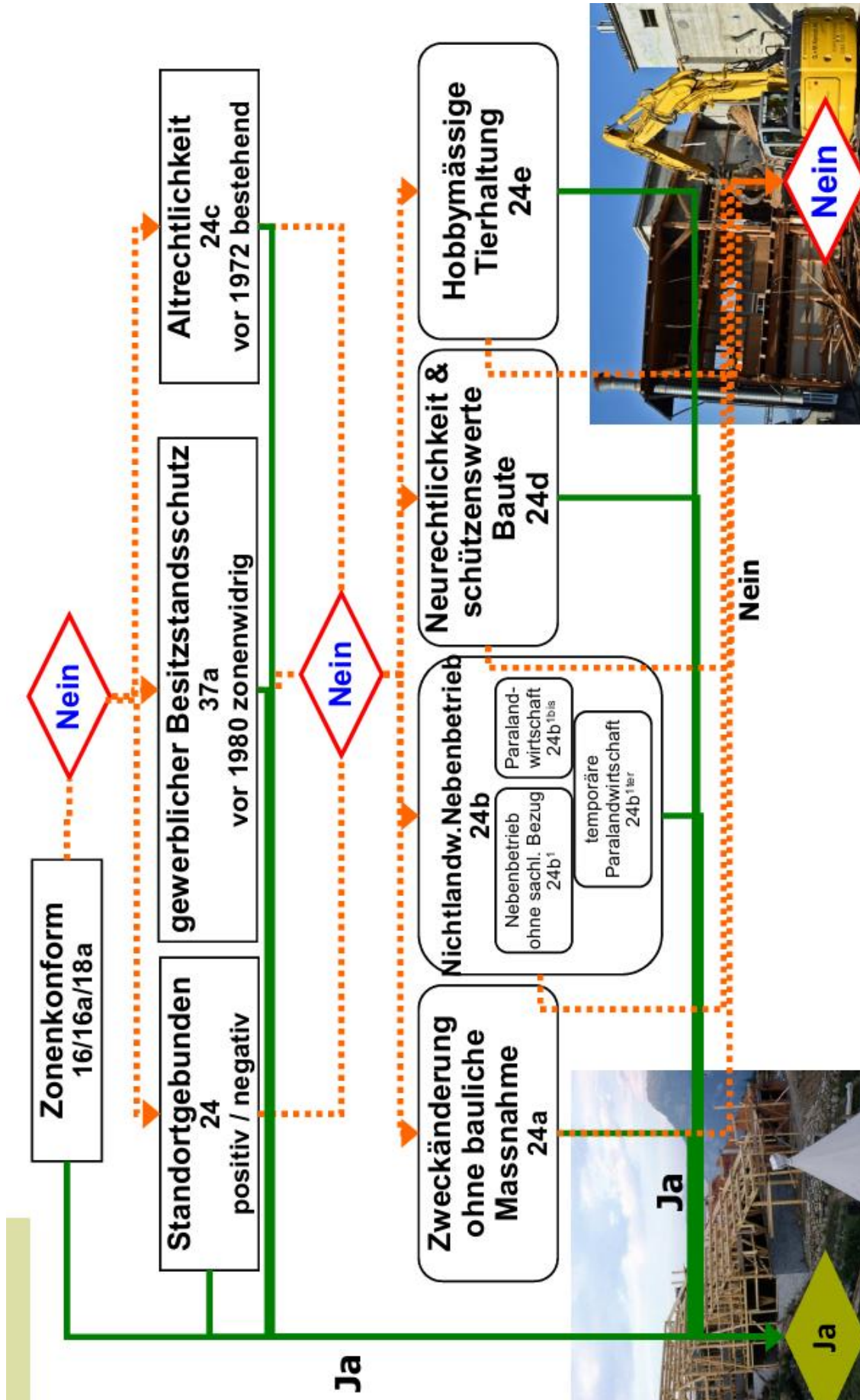
Übersicht Raumplanung nach RPV, RPG



Übersicht Anwendungsbereiche des Raumplanungsgesetzes

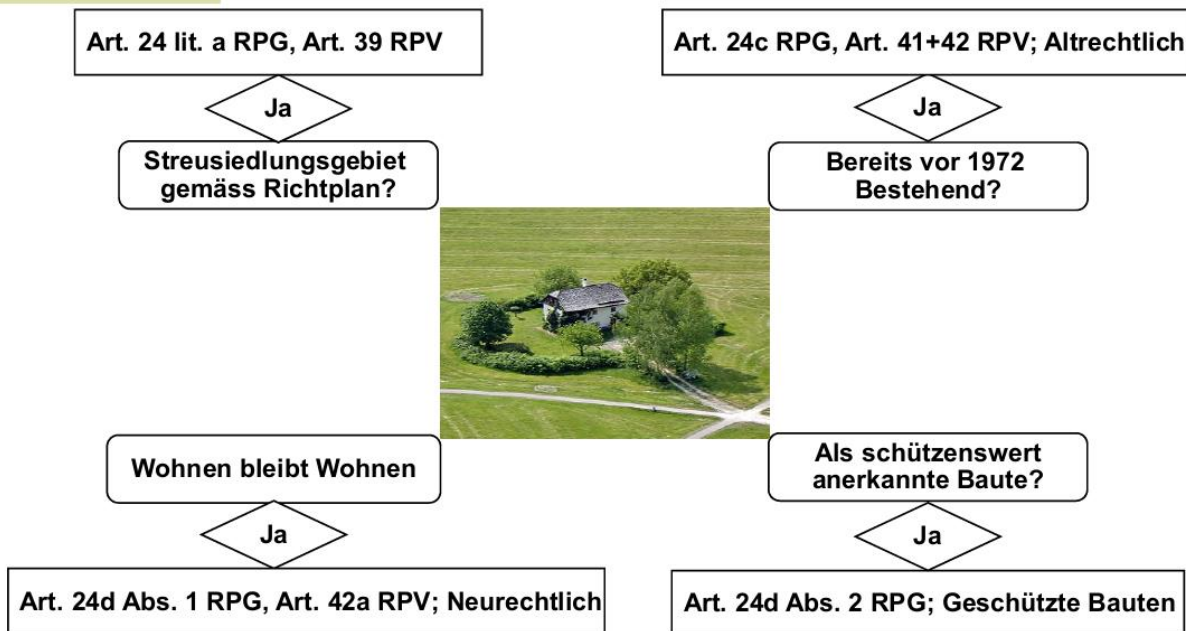
Wohnen		Arbeiten		Übriges
landwirtschaftlich	nicht landwirtschaftlich	landwirtschaftlich	nicht landwirtschaftlich	
zonenkonform Feststellungsentscheid nach § 51 PBV	zonenfremd Ausnahmebewilligung nach §§ 180 + 181 PBG	zonenkonform Feststellungsentscheid nach § 51PBV	zonenfremd Ausnahmebewilligung nach §§ 180 + 181 PBG	zonenfremd Ausnahmebewilligung nach §§ 180 + 181 PBG
Wohnbauten ⇒ Art. 16a Abs. 1 RPG ⇒ Art. 34 Abs. 3 RPV ⇒ vgl. Ziffer 1	Neu-, Um-, An- und Aufbauten von bestehenden altrechtlichen Bauten und Anlagen (vor 1.7.1972 erstellt) ⇒ Art. 24c RPG ⇒ Art. 41, 42 + 43a RPV ⇒ vgl. Ziffer 11	Bauten/Anlagen für die bodenabhängige Bewirtschaftung, Aufbereitung, Lagerung oder Verkauf landwirtschaftlicher oder gartenbaulicher Produkte ⇒ Art. 16a Abs. 1 RPG ⇒ Art. 16a ^{ter} RPG ⇒ Art. 34 Abs. 1 + 2 RPV ⇒ Art. 35 RPV ⇒ vgl. Ziffer 2, 8, 9 & 10	Zweckänderung von Bauten/Anlagen ohne bauliche Massnahmen ⇒ Art. 24a RPG ⇒ vgl. Ziffer 13	Bauten/Anlagen mit positiver oder negativer Standortgebundenheit ⇒ Art. 24 RPG ⇒ vgl. Ziffer 17
	Umbauten und Umnutzungen von bestehenden neu-rechtlichen zonenfremden Bauten (nach dem 1.7.1972 erstellte Bauten, deren landwirtschaftliche Nutzung nach der Erstellung weggefallen ist) ⇒ Art. 24d Abs. 1 + 3 RPG ⇒ Art. 42a + 43a RPV ⇒ vgl. Ziffer 12	Bauten/Anlagen für die innere Aufstockung mit bodenunabhängiger Tierhaltung und bodenunabhängigem Gemüse- oder Gartenbau ⇒ Art. 16a Abs. 2 RPG ⇒ Art. 36 + 37 RPV	Umbauten für Nebenbetrieb <u>ohne</u> engen sachlichen Bezug zur Landwirtschaft ⇒ Art. 24b RPG ⇒ Art. 40 Abs. 1, 2 + 5 RPV ⇒ vgl. Ziffer 14	Zweckänderung von anerkannten schützenswerten Bauten/Anlagen ⇒ Art. 24d Abs. 2 RPG ⇒ Art. 39 Abs. 2 + 3 RPV ⇒ vgl. Ziffer 18
		Bauten/Anlagen für die bodenunabhängige Produktion (Speziallandwirtschaftszone) ⇒ Art. 16a Abs. 3 RPG ⇒ Art. 38 RPV ⇒ vgl. Ziffer 4	Umbauten für Nebenbetrieb <u>mit</u> engem sachlichen Bezug zur Landwirtschaft ⇒ Art. 24b RPG ⇒ Art. 40 Abs. 1, 3, 4 + 5 RPV ⇒ vgl. Ziffer 15	Bauten/Anlagen für die hobbymäßige Tierhaltung ⇒ Art. 24e RPG ⇒ Art. 42b RPV ⇒ vgl. Ziffer 19
			Um-, An- und Aufbauten von bestehenden zonenfremden Gewerbebauten (vor 1.1.1980 rechtmässig erstellt, geändert oder seither ausbezogen) ⇒ Art. 37a RPG ⇒ Art. 43 + 43a RPV ⇒ vgl. Ziffer 16	Bauten/Anlagen in Streusiedlungsgebieten ⇒ Art. 24 lit. a RPG ⇒ Art. 39 Abs. 1 + 3 RPV ⇒ vgl. Ziffer 20
				zonenkonform Feststellungsentscheid nach § 51 PBV
				Bauten/Anlagen für die Energiegewinnung aus Biomassen ⇒ Art. 16a Abs. 1 ^{ter} RPG ⇒ Art. 34a RPV ⇒ vgl. Ziffer 5
				Solar- und Photovoltaikanlagen ⇒ Art. 18a RPG, §54 PBV ⇒ vgl. Ziffer 6
				Windenergieanlagen ⇒ Art 16a Abs. 1 RPG ⇒ Art. 34 Abs. 1 RPV ⇒ vgl. Ziffer 7

Quelle: rawi Kanton Luzern, Wegleitung für das Bauen ausserhalb der Bauzone, Juli 2016





Wohnhaus in der Landwirtschaftszone



Wohnraum in der Landwirtschaftszone

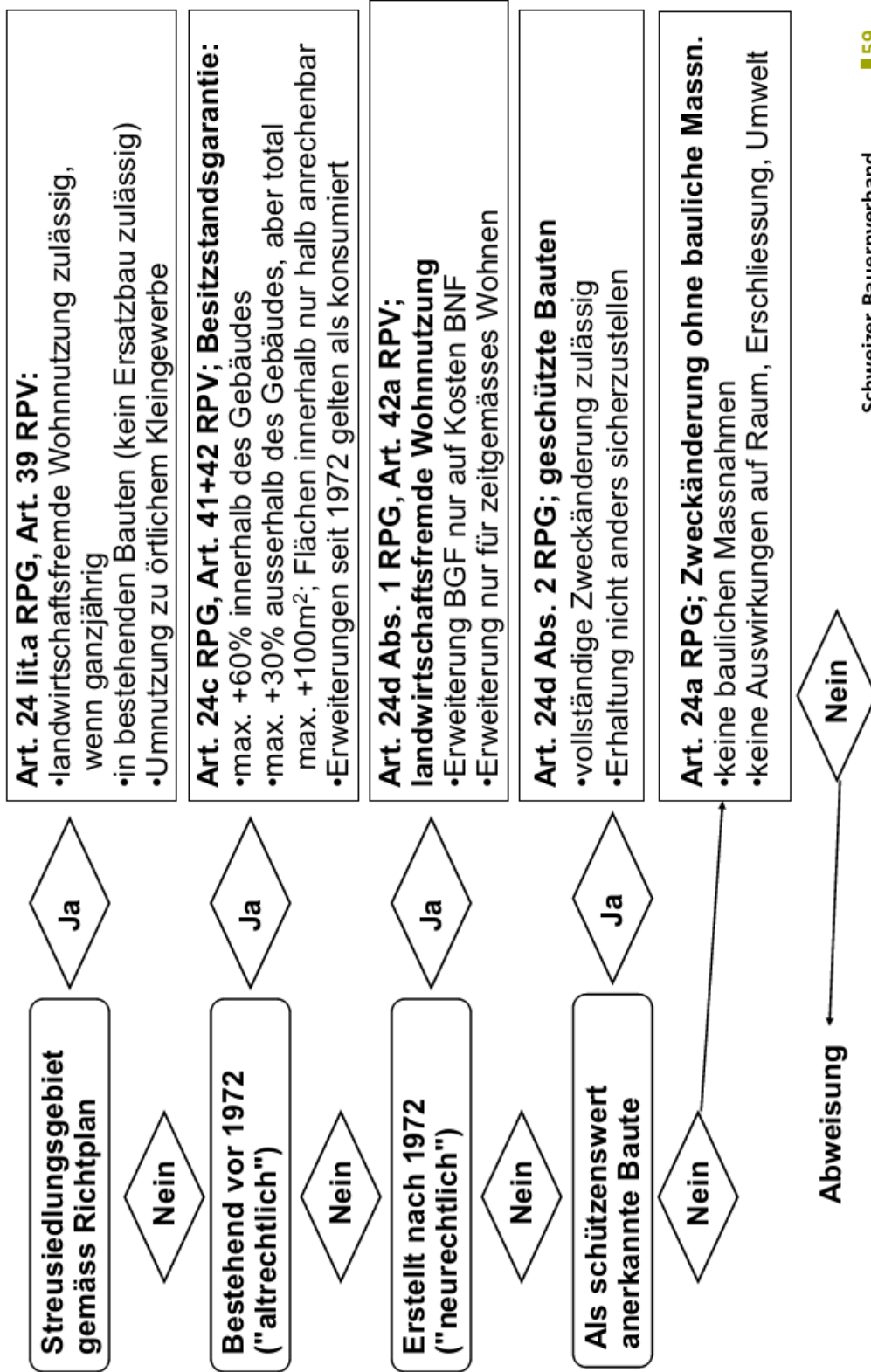
aus Raum und Umwelt, Januar Nr. 1 / 13
(Schweiz. Vereinigung für Landesplanung, Bern)

Art. 24c Abs. 4 RPG:

Veränderungen am äusseren Erscheinungsbild müssen für eine zeitgemässe Wohnnutzung oder eine energetische Sanierung nötig oder darauf ausgerichtet sein, die Einpassung in die Landschaft zu verbessern.

	Altrechtliche Wohnbaute, die im Zeitpunkt der Zuweisung des Grundstücks zum Nichtbaugelände nicht oder nicht mehr landwirtschaftlich genutzt wurde	Altrechtliche Wohnbaute, die im Zeitpunkt der Zuweisung des Grundstücks zum Nichtbaugelände noch landwirtschaftlich genutzt wurde	Nach dem 1. Juli 1972 erstellte, neurechtliche landwirtschaftliche Wohnbaute
	Art. 24c RPG		Art. 24d RPG
Erweiterungen innerhalb des bestehenden Gebäudevolumens	wenn Identität gewahrt: bis 60 % der anrechenbaren BGF ²³		nur wenn für eine zeitgemässe Wohnnutzung unumgänglich ²³
Erweiterungen ausserhalb des bestehenden Gebäudevolumens	wenn Identität gewahrt und Tatbestand nach Art. 24c Abs. 4 RPG erfüllt: max. 100 m ² und 30 % ²¹		nur wenn für eine zeitgemässe Wohnnutzung unumgänglich ²²
Wiederaufbau nach Zerstörung durch höhere Gewalt	wenn Identität gewahrt und Voraussetzungen nach Art. 42 Abs. 4 RPV erfüllt		zulässig ²¹
Freiwilliger Abbruch und Wiederaufbau			unzulässig

Wohnhaus in der Landwirtschaftszone



* * * * *