

Allmess Ultraschall Messkapselwärmehähler Integral-MK UltraMaXX

Allmess Integral-MK UltraMaXX mit direktmessenden Fühlern DS 6

Zähler
sind
funkvor-
bereitet!



Bild: AMB56022

Mehrbereichs-Ultraschall-Messkapselwärmehähler:

Geeignet sowohl für den Einsatz in Neuanlagen als auch für bereits installierte Allmess EATs mit Tauchhülsen. Verschiedene Varianten für den jeweiligen Anwendungsfall stehen zur Verfügung.

Lieferumfang

Kompakt-Wärmehähler mit Messkapsel-Durchflusssensor in Ultraschall-Technologie mit MID Zulassung, Rechenwerk (abnehmbar) und Temperaturfühler für Direktmessung DS 6 oder Tauchhülsenmessung (bei Eichaustausch), Dichtungs- und Plombiermaterial

Horizontale oder vertikale Montage

Rechenwerk

Optische Schnittstelle

Anzeigen: Energie, Volumen, Vor- und Rücklauftemperatur, Durchfluss, Leistung, Alarm-codes, 18 Monatsendwerte.

Achtung: Bei Neuanlagen nur in Verbindung mit direktmessenden EATs (DS 6)! Profi-Hakenschlüssel (Artikel-Nr. 569900006) muss separat bestellt werden!

Bezeichnung	Qp	DN mm	VE Stk.	Bestell-Nr.
Standard				
Int-MK-UltraMaXX qp 1,5 DS6-1,2m	1,5	15	12	560223000006
Int-MK-UltraMaXX qp 2,5 DS6-1,2m	2,5	20	12	560423000006
Energie- und Volumenfernanzeige				
Int-MK-UltraMaXX qp 1,5 DS6-1,2m FA EV	1,5	15	12	560223400006
Int-MK-UltraMaXX qp 2,5 DS6-1,2m FA EV	2,5	20	12	560423400006
M-Bus Ausgang nach EN 1434-3				
Int-MK-UltraMaXX qp 1,5 DS6-1,2m MBus	1,5	15	12	560223100006
Int-MK-UltraMaXX qp 2,5 DS6-1,2m MBus	2,5	20	12	560423100006
M-Bus/4 Wasserzähler				
Int-MK-UltraMaXX qp 1,5 DS6-1,2m MBus/4WZ	1,5	15	12	560223230006
Int-MK-UltraMaXX qp 2,5 DS6 -1,2m MBus/4WZ	2,5	20	12	560423230006
Hohe Abtastrate				
Int-MK-UltraMaXX qp 1,5 DS6-1,2m HA	1,5	15	12	56022300006590
Int-MK-UltraMaXX qp 2,5 DS6 -1,2m HA	2,5	20	12	56042300006590
Hohe Abtastrate mit Energie- und Volumenfernanzeige				
Int-MK-UltraMaXX qp 1,5 DS6-1,2m HA FA EV	1,5	15	12	56022340006590
Int-MK-UltraMaXX qp 2,5 DS6-1,2m HA FA EV	2,5	20	12	56042340006590
Hohe Abtastrate mit M-Bus Ausgang nach EN 1434-3				
Int-MK-UltraMaXX qp 1,5 DS6-1,2m HA M-Bus	1,5	15	12	56022310006590
Int-MK-UltraMaXX qp 2,5 DS6-1,2m HA M-Bus	2,5	20	12	56042310006590
Hohe Abtastrate mit M-Bus/4 Wasserzähler				
Int-MK-UltraMaXX qp 1,5 DS6-1,2m HA MBus/4WZ	1,5	15	12	56022323006590
Int-MK-UltraMaXX qp 2,5 DS6 -1,2m HA MBus/4WZ	2,5	20	12	56042323006590

Sonderausstattungen

verlängertes Temperaturfühlerkabel (Mehrpreis) 1,75 m

Bestell-Nr. auf Anfrage

verlängertes Temperaturfühlerkabel (Mehrpreis) 5,00 m

Bestell-Nr. auf Anfrage

Allmess Integral-MK UltraMaXX

Bezeichnung	Qp	DN mm	VE Stk.	Bestell-Nr.
Kombi				
Int-MK-UltraMaXX qp 1,5 Kombi DS6-1,7 m	1,5	15	12	560293030106
Int-MK-UltraMaXX qp 2,5 Kombi DS6-1,7 m	2,5	15	12	560493030106
Kombi mit M-Bus Ausgang nach EN 1434-3				
Int-MK-UltraMaXX qp 1,5 Kombi DS6-1,7 m M-Bus	1,5	15	12	560293130106
Int-MK-UltraMaXX qp 2,5 Kombi DS6-1,2m M-Bus	2,5	15	12	560493130106
Kälte-Standard				
Int-MK-UltraMaXX qp 1,5 DS6-1,2m Kälte	1,5	15	12	560263000006
Int-MK-UltraMaXX qp 2,5 DS6-1,2m Kälte	2,5	20	12	560463000006



Bild: AMB25020

Standardzubehör

Einbausätze für Direktmessung DS6 (6mm)

Bestehend aus Einrohranschluss EAT (PN16) mit integrierter Rücklauf-Messstelle und Blindflansch zum Durchspülen und Abdrücken sowie Vorlaufkugelhahn mit integrierter Messstelle

Bezeichnung	DN mm	L mm	Bestell-Nr.
Einbausatz klein (ohne Absperrorgane)			
EAT3/4" - DS6 (qp 1,5)	15	110	2502000006
EAT1" - DS6 (qp 2,5)	20	130	2504000006
Einbausatz groß (mit 1 Satz Absperrorganen)			
EAT3/4" - DS6-KH (qp 1,5)	15	200	2501000006
EAT1" - DS6-KH (qp 2,5)	20	230	2503000006
Einbausatz EAT DS 6 ohne Vorlaufkugelhahn			
EAT3/4" - DS6 ohne VL-KH	15	110	2502000406
EAT1" - DS6 ohne VL-KH	20	130	2504000406
Einbausatz EAT DS 6 für Schrankmontage (ohne Vorlaufkugelhahn)			
EAT3/4" mit 1/2" DS 6 Adapter	15	110	2505000006
Isolierung gemäß EnEV			
Isolierset für EAT 3/4"-KH	1,5	200	2551000006
Isolierset für EAT 1"-KH	2,5	230	2553000006

Montageschlüssel für Integral-MK UltraMaXX

Der Profi-Hakenschlüssel wird für die Montage sowie den Eich austausch benötigt. Dieser Schlüssel muss separat über den Fachgroßhandel bezogen werden!

Bezeichnung	Bestell-Nr.
Montageschlüssel WMZ-MK	5699000006
Montageschlüssel MK Profi UltraMaXX	5699008806

Prüfset Tauchhülsen Identifikation

Zur Identifikation von Allmess Tauchhülsen kann über den Fachgroßhandel ein Prüfset; bestehend aus Rändelmutter und Lehdorn; bezogen werden.

Bezeichnung	Bestell-Nr.
Prüfset für Tauchhülsenidentifikation	15098



Bild: AMB56990

Allmess Ultraschallwärmehähler Integral-V UltraLite PRO

Allmess Integral-V UltraLite PRO

Mehrbereichs-Ultraschall-Kompakt-Wärmehähler Allmess Integral-V UltraLite PRO standardmäßig mit hoher Abtastrate. Temperaturfühler zum Einbau in Messpunkte gemäß EN 1434 oder Tauchhülsen 5,2 mm mit 1,5 m Kabellänge. 18 Monatsendwerte, optische Schnittstelle.

Mit Verschraubungsdurchflusssensor in Ultraschall-Technologie, Rechenwerk (abnehmbar) und Temperaturfühlern, Dichtungs- und Plombiermaterial. Mit MID-Zulassung. Horizontale (h) und vertikale (v) Montage



Bild: AMB56142

Für Nachrüstung/Eich austausch und Neuanlagen (5,2 mm Tauchhülsenfühler mit Direktmessungsadaptern)

Bezeichnung	Qp	L mm	Bestell-Nr.
Integral-V UltraLite PRO qp 1,5 - 5,2mm HA	1,5	110	566423001706HA
Integral-V UltraLite PRO qp 2,5 - 5,2mm HA	2,5	130	566823001706HA
Integral-V UltraLite PRO qp1,5 TF5,2 FA/EV HA	1,5	110	566423401706HA
Integral-V UltraLite PRO qp2,5 TF5,2 FA/EV HA	2,5	130	566823401706HA
Integral-V UltraLite PRO qp1,5 TF5,2 M-BUS HA	1,5	110	566423101706HA
Integral-V UltraLite PRO qp2,5 TF5,2 M-BUS HA	2,5	130	566823101706HA

Für Nachrüstung/Eich austausch (5,0 mm Tauchhülsenfühler ohne Direktmessungsadaptern)

Bezeichnung	Qp	L mm	Bestell-Nr.
Integral-V UltraLite PRO qp 1,5 TF5,0 HA	1,5	110	566423001806HA
Integral-V UltraLite PRO qp 2,5 TF5,0 HA	2,5	130	566823001806HA

Einbausätze für Direktmessung (EN 1434)

Bezeichnung	L mm	Bestell-Nr.
Einbausatz EBS ohne Absperrorgane		
EBS DN 15 G 3/4"x 110-D	110	2434000106
EBS DN 20 G 1"x 130-D	130	2432000106
Einbausatz EBS mit Absperrorganen		
EBS DN 15 G 3/4"x 110-D-KH	200	2433000106
EBS DN 20 G 1"x 130-D-KH	230	2431000106

Sonderausstattung für Integral-V Ultra Lite PRO

Die Module sind auch vor Ort nachrüstbar durch "Plug & Play"-Technik.

Bezeichnung	Bestell-Nr.
verlängertes Temperaturfühlerkabel (Mehrpreis) 2,5 m (5 m auf Anfrage)	Bestell-Nr. auf Anfrage
Vorlaufeinbau (Mehrpreis)	Bestell-Nr. auf Anfrage

EquaScan Funkmodul für den UltraMaXX und UltraLite

Zum Anschluss an das Allmess Funksystem EquaScan

Bezeichnung	Bestell-Nr.
Wärmehählerfunkmodul hMIU ^{RF}	8080C02106



Bild: AMB8030C

KOAXIALER KOMPAKTWÄRMEZÄHLER (AUSTAUSCH)

**FÜR DIE SCHNITTSTELLE TECHEM UND ISTA
DN15 - DN20**

EquaScan h-Koax^{RF}

Der Kompaktwärmehähler Itron EquaScan h-KoaxRF basiert auf dem Koaxialprinzip und ist der ideale Wärmehähler für den Eichaustausch. Er bedient die Anschlussschnittstellen IST und TE1. Dank der EquaScan Funkmodule und Optionen können die Zähler direkt in ein Itron EquaScan Funknetzwerk eingebunden werden und erfüllt somit optimal die Anforderungen der Energieeffizienzrichtlinie (EED). Durch das standardisierte wM-Bus Protokoll sind Itron EquaScan Funk-Komponenten jederzeit in bestehende Open Metering Systeme (OMS) und Smart-Meter Applikationen einbindbar.

Bezeichnung	Qp m³/h	DN	Bestell-Nr.
Schnittstelle Techem			
EquaScan h-KoaX RF TE1 M62x2 TF 5,2	1,5	15	540223000106
EquaScan h-KoaX RF TE1 M62x2 TF 5,2	2,5	20	540423000106
Schnittstelle ISTA			
EquaScan h-KoaX RF IST 2" TF 5,0	1,5	15	540823000006
EquaScan h-KoaX RF IST 2" TF 5,0	2,5	20	541023000006

Allmess-ULTRASCHALL-KOMPAKTWÄRMEZÄHLER

Allmess-CF Echo II für Neuanlagen

Liefereinheit II: CF Echo II für Direktmessung (EN1434)

Ultraschall-Wärmehähler bestehend aus:

- Mikroprozessor Rechenwerk (abnehmbar) mit festangeschlossenem Durchfluss-Sensor und Temperaturfühlern
- kein Vertauschen von Rechenwerk und Durchfluss-Sensoren möglich, da vormontiert

Einbausätze müssen separat bestellt werden!



Bild: AMB61004

Rechenwerk

- LC-Anzeige mit 3 Anzeigenebenen
- Maximalwertspeicherung für Durchfluss, Leistung und Vorlaufzeit, Echtzeituhr, rechtzeitige Vorwarnmeldung bei ansteigender Verschmutzung, Rechenwerk zur Montage am Durchfluss-Sensor oder an der Wand, Verbindungskabellänge 1,5 m (optional 5 m), Batterie 3,6 V Lithium
- Rechenwerksdaten

Temperaturbereich t:	0-180°C
Temperaturdifferenz Δt:	3-160 K
sichere Messwerterfassung ab:	0,1 K
Datensicherung :	EEPROM
Anzeige:	7-stellig
Einheit:	MWh (optional GJ, kWh)
optische Schnittstelle:	ZVEI (M-BUS Protokoll)
Umgebungstemperatur:	max. +55°C
Schutzklasse:	IP 64
Umgebungsklasse:	C (industrielle Umgebung)

Durchfluss-Sensor

- Am Rechenwerk fest angeschlossener Ultraschall-Durchfluss-Sensor; Laufzeitdifferenzmessung mit direkter Messung der Schallgeschwindigkeit
- Metrologische Klasse 2 nach EN 1434
 - Messbereich besser als Klasse C: Qp/Qi >100:1
 - gesamter Messbereich: Qs+10%/Qstart > 1000:1
 - Temperaturbereich: 5-130°C (kurzzeitig 150°C)
 - Druckfestigkeit: PN 16
 - Druckverlust: < 0,15 bar bei Qp
 - Schutzklasse: IP65 & 67
 - Integrierte Messstelle für Temperaturfühler für DN 15-20
 - Einbaulage horizontal oder vertikal

Allmess-ULTRASCHALLKOMPAKTWÄRMEZÄHLER

Allmess-CF Echo II für Neuanlagen und Austausch

Temperaturfühlerpaar (Pt 100)

Widerstandsthermometer, nach der europäischen Norm für Wärmehähler EN 1434

Leitungslänge von DN15 bis DN 40: 1,75 m (beglaubigt bis 120 °C)
ab DN 50: 3,00 m (beglaubigt bis 150 °C)

Ausführung von DN15 bis DN 40:
Direktmessungsfühler Typ DS Einbaulänge 27,5 mm/37,5 mm oder wahlweise Tauchhülsenfühler Typ PS, Einbaulänge 50mm, 6 mm

Weitere Fühlerausführungen auf Anfrage.

Allmess-CF Echo II für Direktmessung (EN 1434) bis DN40, Tauchhülsenmessung ab DN50

Bezeichnung	Qp m³/h	DN mm	L mm	Anschluss	Bestell-Nr.
CF Echo II für Direktmessung (EN 1434):					
CF-E II 0,6-110-D	0,6	15	110	3/4"	610071000065
CF-E II 0,6-130-D	0,6	20	130	1"	610171000065
CF-E II 0,6-190-D	0,6	20	190	1"	610271000065
CF-E II 0,6-190-F-D	0,6	20	190	Flansch	610371000065
CF-E II 1,5-110-D	1,5	15	110	3/4"	610571000065
CF-E II 1,5-130-D	1,5	20	130	1"	610671000065
CF-E II 1,5-190-D	1,5	20	190	1"	610771000065
CF-E II 1,5-190 F-D	1,5	20	190	Flansch	610871000065
CF-E II 2,5-130-D	2,5	20	130	1"	611171000065
CF-E II 2,5-190-D	2,5	20	190	1"	611271000065
CF-E II 2,5-190 F-D	2,5	20	190	Flansch	611371000065
CF-E II 2,5-260-D	2,5	25	260	1 1/4"	611471000065
CF-E II 3,5-150-D	3,5	25	150	1 1/4"	611771000065
CF-E II 3,5-260-D	3,5	25	260	1 1/4"	611871000065
CF-E II 3,5-260 F-D	3,5	25	260	Flansch	611971000065
CF-E II 3,5-300 F-D	3,5	40	300	Flansch	612071005065
CF-E II 6,0-150-D	6,0	25	150	1 1/4"	612371000065
CF-E II 6,0-260-D	6,0	25	260	1 1/4"	612571000065
CF-E II 6,0-260 F-D	6,0	25	260	Flansch	612771000065
CF-E II 6,0-260-D	6,0	32	260	1 1/2"	612671005065
CF-E II 6,0-300 F-D	6,0	40	300	Flansch	612871005065
CF-E II 10,0-200-D	10,0	40	200	2"	613271005065
CF-E II 10,0-300-D	10,0	40	300	2"	613371005065
CF-E II 10,0-300 F-D	10,0	40	300	Flansch	613471005065
CF Echo II für Tauchhülsenmessung:					
CF-E II 6,0-270 F-TH	6,0	50	270	Flansch	612941003065
CF-E II 10,0-270 F-TH	10,0	50	270	Flansch	613541003065
CF-E II 15,0-270 F-TH	15,0	50	270	Flansch	613841003065

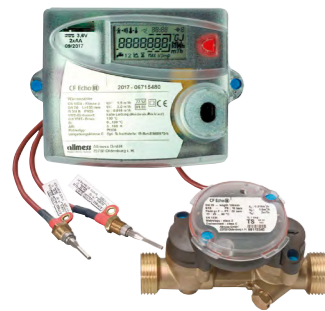


Bild: AMB61007

Allmess-ULTRASCHALLWÄRMEZÄHLER

Allmess-CF Echo II für Direktmessung bis DN40, Tauchhülsenmessung ab DN50

Einbausätze für Direktmessung + Tauchhülsenmessung

Bezeichnung	Bestell-Nr.
CF-E II 0,6-110-D EBS DN 15 G3/4"x110-D-KH mit Rücklauf-Kugelhähnen Typ J	2433000106
EBS DN 15 G3/4"x110-D ohne Rücklauf-Kugelhähne Typ I	2434000106
CF-E II 0,6-130-D EBS DN 20 G1"x130-D-KH mit Rücklauf-Kugelhähnen Typ J	2431000106
EBS DN 20 G1"x130-D ohne Rücklauf-Kugelhähne Typ I	2432000106
CF-E II 0,6-190-D EBS DN 20 G1"x190-D-KH mit Rücklauf-Kugelhähnen Typ J	2481000106
CF-E II 0,6-190-F-D EBS DN 20 FLx190-D ohne Rücklauf-Kugelhähnen Typ K	2483000106
CF-E II 1,5-110-D EBS DN 15 G3/4"x110-D mit Rücklauf-Kugelhähnen Typ J	2433000106
EBS DN 15 G3/4"x110-D ohne Rücklauf-Kugelhähne Typ I	2434000106
CF-E II 1,5-130-D EBS DN 20 G1"x130-D-KH mit Rücklauf-Kugelhähnen Typ J	2431000106
EBS DN 20 G1"x130-D ohne Rücklauf-Kugelhähne Typ I	2432000106
CF-E II 1,5-190-D EBS DN 20 G1"x190-D-KH mit Rücklauf-Kugelhähnen Typ J	2481000106
CF-E II 1,5-190-F-DEBS DN 20 FL 190-D ohne Rücklauf-Kugelhähne Typ K	2483000106
CF-E II 2,5-130-D EBS DN 20 G1"x130-D-KH mit Rücklauf-Kugelhähnen Typ J	2431000106
EBS DN 20 G1"x130-D ohne Rücklauf-Kugelhähnen Typ I	2432000106
CF-E II 2,5-190-D EBS DN 20 G1"x190-D-KH mit Rücklauf-Kugelhähnen Typ J	2481000106
CF-E II 2,5-190-F-D EBS DN 20 FL 190-D ohne Rücklauf-Kugelhähne Typ K	2483000106
CF-E II 2,5-260-D EBS DN 25 G11/4"x260-D-KH mit Distanzstück Typ O	2426007006
EBS DN 25 G11/4"-D-KH ohne Distanzstück Typ N	2436007206
CF-E II 3,5-150-D EBS DN 25 G11/4"x150-D-KH mit Distanzstück Typ O	2429007006
EBS DN 25 G11/4"-D-KH ohne Distanzstück Typ N	2436007206
CF-E II 3,5-260-D EBS DN 25 G11/4"x260-D-KH mit Distanzstück Typ O	2426007006
CF-E II 3,5-260 F-D EBS DN 25 FL-260-D-KH mit Distanzstück Typ P	2484007006
EBS DN 25 FL-D-KH ohne Distanzstück Typ Q	2436007306
CF-E II 3,5-300 F-D EBS DN 40 FL-300-D-KH mit Distanzstück Typ P	2485007006
EBS DN 40 FL-D-KH ohne Distanzstück Typ Q	2438007306
CF-E II 3,5-260-D EBS DN 25 G11/4"-D-KH ohne Distanzstück Typ N	2436007206
CF-E II 6,0-150-D EBS DN 25 G11/4"x150-D-KH mit Distanzstück Typ O	2429007006
EBS DN 25 G11/4"-D-KH ohne Distanzstück Typ N	2436007206
CF-E II 6,0-260-D EBS DN 25 G11/4"x260-D-KH mit Distanzstück Typ O	2426007006
EBS DN 25 G11/4"-D-KH ohne Distanzstück Typ N	2436007206
CF-E II 6,0-260 F-DEBS DEN 25 FL 260-D-KH mit Distanzstück Typ P	2484007006
EBS DEN 25 FL-D-KH ohne Distanzstück Typ Q	2436007306
CF-E II 6,0-260-DN32-D EBS DN 32 G11/2"-D-KH ohne Distanzstück Typ N	2437007206
CF-E II 6,0-300 F-D EBS DN 40 FL-300-D-KH mit Distanzstück Typ P	2485007006
EBS DN 40 FL-D-KH ohne Distanzstück Typ Q	2438007306
CF-E II 10,0-200-D EBS DN 40 G2"x200-D-KH mit Distanzstück Typ O	2430007006
EBS DN 40 G2"-D-KH ohne Distanzstück Typ N	2438007206
CF-E II 10,0-300-D EBS DN 40 G2"x300-D-KH mit Distanzstück Typ O	2427007006
EBS DN 40 G2"-D-KH ohne Distanzstück Typ N	2438007206
CF-E II 10,0-300 F-D EBS DN 40 FL-300-D-KH mit Distanzstück Typ P	2485007006
EBS DN 40 FL-D-KH ohne Distanzstück Typ Q	2438007306
CF-E II 6,0-270 F-TH EBS DN 50 FLx270 mit Distanzstück Typ G	2451000006
EBS DN 50-80 ohne Distanzstück Typ H	2463000006
CF-E II 10,0-270 F-TH EBS DN 50 FLx270 mit Distanzstück Typ G	2451000006
EBS DN 50-80 ohne Distanzstück Typ H	2463000006
CF-E II 15,0-270 F-TH EBS DN 50 FLx270 mit Distanzstück Typ G	2451000006
EBS DN 50-80 ohne Distanzstück Typ H	2463000006

LIEFERUMFANG EBS																
Lieferumfang	A	B	C	D	E	F	G	H	I	J	K	L	N	O	P	Q
Vorlauf-T-Stück mit Tauchhülse	X	X										X				
Vorlauf-Kugelhahn mit integrierter Impfstelle (Direktmessung)									X	X	X		X	X	X	X
2 Stück Absperrorgane mit Überwurfmutter für Rücklauf										X		X				
2 Stück Absperrorgane für Rücklauf davon 1x mit Impfstelle													X	X	X	X
Vorlauf-Tauchhülse mit Anschweißmuffe			X	X												
Vor- und Rücklauf-Tauchhülsen mit Anschweißmuffen					X	X	X	X								
Verschraubung	X	X			X	X			X				X	X		
Verschraubung mit integrierter Rücklauf-Tauchhülse			X	X												
Distanzstück	X		X		X		X		X	X	X	X		X	X	



Bild: AMB61004

Allmess-ULTRASCHALLKOMPAKTWÄRMEZÄHLER

Allmess CF Echo II für Austausch

Bezeichnung	Qp m³/h	DN mm	L mm	Anschluss	Bestell-Nr.
CF Echo II für Tauchhülsen:					
CF-E II 0,6-110-TH	0,6	15	110	3/4"	610041001065
CF-E II 0,6-130-TH	0,6	20	130	1"	610141001065
CF-E II 0,6-190-TH	0,6	20	190	1"	610241001065
CF-E II 0,6-190-F-TH	0,6	20	190	Flansch	610341001065
CF-E II 1,5-110-TH	1,5	15	110	3/4"	610541001065
CF-E II 1,5-130-TH	1,5	20	130	1"	610641001065
CF-E II 1,5-190-TH	1,5	20	190	1"	610741001065
CF-E II 1,5-190 F-TH	1,5	20	190	Flansch	610841001065
CF-E II 2,5-130-TH	2,5	20	130	1"	611141001065
CF-E II 2,5-190-TH	2,5	20	190	1"	611241001065
CF-E II 2,5-190 F-TH	2,5	20	190	Flansch	611341001065
CF-E II 2,5-260 TH	2,5	25	260	1 1/4"	611441001065
CF-E II 3,5-150 TH	3,5	25	150	1 1/4"	611741001065
CF-E II 3,5-260 TH	3,5	25	260	1 1/4"	611841001065
CF-E II 3,5-260 F-TH	3,5	25	260	Flansch	611941001065
CF-E II 3,5-300 F-TH	3,5	40	300	Flansch	612041001065
CF-E II 6,0-150 TH	6,0	25	150	1 1/4"	612341001065
CF-E II 6,0-260 TH	6,0	25	260	1 1/4"	612541001065
CF-E II 6,0-260 F-TH	6,0	25	260	Flansch	612741001065
CF-E II 6,0-260 TH	6,0	32	260	1 1/2"	612641001065
CF-E II 6,0-300 F-TH	6,0	40	300	Flansch	612841001065
CF-E II 6,0-270 F-TH	6,0	50	270	Flansch	612941003065
CF-E II 10,0-200 TH	10,0	40	200	2"	613241001065
CF-E II 10,0-300 TH	10,0	40	300	2"	613341001065
CF-E II 10,0-300 F-TH	10,0	40	300	Flansch	613441001065
CF-E II 10,0-270 F-TH	10,0	50	270	Flansch	613541003065
CF-E II 15,0-270 F-TH	15,0	50	270	Flansch	613841003065

Ultraschall DN 65-150 siehe Megacontrol-System CF 51

Optionen für CF Echo II

Bezeichnung	Bestell-Nr.
Optionskarte M-BUS und Fernanzeige (potentialfreie Kontakte für Energie und Volumen)	6201000006
Optionskarte M-BUS/2 externe Wasserzähler (mit Impulsausgang)	6200000006
Optionskarte LON/2 externe Wasserzähler (mit Impulsausgang)	6202000006
Option ModBus CF51-CF55-CF Echo II	6279000006
Netzteil	6208000006
Batteriepack (groß)	6207000006

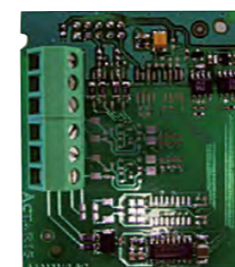


Bild: AMB62010

Allmess-ULTRASCHALL-KOMPAKTWÄRMEZÄHLER FÜR SPEZIELLE ANWENDUNGSFÄLLE



Bild: AMB61004

Allmess-CF Echo II für den Einsatz mit Wärmetauschern

Liefereinheit II: CF Echo II HA

Die Programmierung des CF Echo II auf maximale Abtastraten ermöglicht genaueste Verbrauchserfassung selbst in Heizungsanlagen mit stark schwankenden Temperaturen, wie zum Beispiel bei einer dezentralen Warmwasserbereitung und Wärmetauschern.

Ultraschall-Wärmehähler bestehend aus:

- Mikroprozessor Rechenwerk (abnehmbar), Verbindungskabel 1,5 m, Volumenmessteil und Temperaturfühler. Standardmäßig vorbereitet für Fernauslesung!

Bezeichnung	Qp m³/h	DN mm	L mm	Anschluss	Bestell-Nr.
CF Echo II HA					
CF-E II HA 3,5-150-D	3,5	25	150	G1 1/4B	61177101006590
CF-E II HA 6,0-150-D	6,0	25	150	G1 1/4B	61237101006590
CF-E II HA 10,0-200-D	10,0	40	200	G2B	61327101006590

D= Direktmessung

Einbausätze müssen separat bestellt werden! Rechenwerk und Durchfluss-Sensor wie CF Echo II.

Allmess-SPLITWÄRMEZÄHLER

MEGACONTROL-CF 51 Komplettsystem für Neuinstallation

Direktmessung bis DN 40, Tauchhülsenmessung ab DN 50



Bild: AMB63187

Der komplette Wärmehähler wird generell geliefert mit:

- Rechenwerk für den Temperaturbereich 0...180 °C mit optischer Schnittstelle gemäß EN 1434-3 und mit Batterie oder wahlweise Netzteil. Optionen (M-BUS, FA) bitte separat bestellen.
- 2 Temperaturfühler Pt 100 (bis Qp 10 m³/h bis 120 °C, ab Qp 15 m³/h bis 150 °C).
- Ultraschall-Durchfluss-Sensor bis Qp 150 m³/h bis 130°C, ab Qp 15 Woltmann-Volumenmessteil für Temperaturen bis 120 °C, PN16/25.
- Maximale Flexibilität durch Verkabelung vor Ort

Impulswertigkeiten Rechenwerk und Volumenmessteil: 2,5 l/Impuls (Qp 0,6 - 2,5), 25 l/Impuls (Qp 3,5 - 10) bzw. 250 l/Impuls (ab Qp 15). Temperaturfühlerkabellänge: 1,75 m (bis DN 40) bzw. 3 m (ab DN 50). Impulsgeberkabellänge: 3 m.

Bezeichnung	Gewinde/ Flansch	Qp m³/h	DN mm	L mm	Bestell-Nr. Batterie	Bestell-Nr. Netz
-------------	---------------------	------------	----------	---------	-------------------------	---------------------

mit Ultraschall-Durchfluss-Sensor für horizontalen und vertikalen Einbau:

MCFU 0,6-D	G1"	0,6	20	130	630171000406	630171020406
MCFU 1,5-D	G1"	1,5	20	130	630671000406	630671020406
MCFU 2,5-D	G1"	2,5	20	130	631171000406	631171020406
MCFU 3,5-D	G1 1/4"	3,5	25	260	631871000406	631871020406
MCFU 6,0-D	G1 1/4"	6,0	25	260	632571000406	632571020406
MCFU 10,0-D	G2"	10,0	40	300	633371005406	633371025406

mit Ultraschall-Durchfluss-Sensor für Fallrohr-/Steigrohr-Baulängen:

MCFU 3,5 Fr/St-D	G1 1/4"	3,5	25	150	631771000406	631771020406
MCFU 6,0 Fr/St-D	G1 1/4"	6,0	25	150	632371000406	632371020406
MCFU 10,0 Fr/St-D	G2"	10,0	40	200	633271005406	633271025406

mit Ultraschall-Durchfluss-Sensor für horizontalen und vertikalen Einbau und Flanschanschluss:

MCFU 3,5-F-D	Flansch	3,5	25	260	631971000406	631971020406
MCFU 6,0-F-D	Flansch	6,0	25	260	632771000406	632771020406
MCFU 10,0-F-D	Flansch	10,0	40	300	633471005406	633471025406
MCFU 15	Flansch	15	50	270	633851003406	633851023406

mit Ultraschall-Durchfluss-Sensor Axonic:

MCFA 25						
DN65-200-16	DN65-PN16	25	65	200	650053103406	650053123406
MCFA 25						
DN65-300-25*	DN65-PN16/25	25	65	300	650253103406	650253123406
MCFA 40						
DN80-225-16	DN80-PN16	40	80	225	651153103406	651153123406
MCFA 40						
DN80-300-25*	DN80-PN16/25	40	80	300	651353103406	651353123406
MCFA 60						
DN100-250-16	DN100-PN16	60	100	250	652053103406	652053123406
MCFA 60						
DN100-360-16	DN100-PN16	60	100	360	652153103406	652153123406
MCFA 100						
DN125-250-16	DN125-PN16	100	125	250	653053103406	653053123406
MCFA 150						
DN150-300-16	DN150-PN16	150	150	300	654053103406	654053123406
MCFA 150						
DN150-500-16	DN150-PN16	150	150	500	654353103406	654353123406



Bild: AMB65005

*Flansche DN 65/80 in PN25 passen auch für Installationen PN16

Allmess-SPLITWÄRMEZÄHLER

MEGACONTROL-CF 51 Komplettsystem

Bezeichnung	Gewinde/ Flansch	Qp m³/h	DN mm	L mm	Bestell-Nr. Batterie	Bestell-Nr. Netz
mit Woltmann-Volumenmessteil Bauart WP für vertikalen und horizontalen Einbau*:						
MCFW 15 V	Flansch	15	50	200	641651003406	641651023406
MCFW 250 V	Flansch	250	200	350	643451003406	643451023406

*Größere Nennweiten auf Anfrage erhältlich.

Allmess-SPLITWÄRMEZÄHLER

Megacontrol CF 51

Einbausätze

(Direktmessung bis DN 40, Tauchhülsenmessung ab DN 50)

Einbausätze Direktmessung

Bezeichnung	Einbausatz	Liefer- umfang	Bestell-Nr.
für Ultraschall-Durchfluss-Sensor für horizontalen und vertikalen Einbau			
MCFU 0,6-D	EBS DN 20 G1"x130-D-KH mit Rücklauf-Kugelhähne	Typ J	2431000106
	EBS DN 20 G1"x130-D ohne Rücklauf-Kugelhähne	Typ I	2432000106
MCFU 1,5-D	EBS DN 20 G1"x130-D-KH mit Rücklauf-Kugelhähne	Typ J	2431000106
	EBS DN 20 G1"x130-D ohne Rücklauf-Kugelhähne	Typ I	2432000106
MCFU 2,5-D	EBS DN 20 G1"x130-D-KH mit Rücklauf-Kugelhähne	Typ J	2431000106
	EBS DN 20 G1"x130-D ohne Rücklauf-Kugelhähne	Typ I	2432000106
MCFU 3,5-D	EBS DN 25 G1 1/4"x260-D-KH mit Distanzstück	Typ O	2426007006
	EBS DN 25 G1 1/4"x260-D ohne Distanzstück	Typ N	2436007206
MCFU 6,0-D	EBS DN 25 G1 1/4"x260-D-KH mit Distanzstück	Typ O	2426007006
	EBS DN 25 G1 1/4"x260 ohne Distanzstück	Typ N	2436007206
MCFU 10,0-D	EBS DN 40 G2"x300-D-KH mit Distanzstück	Typ O	2427007006
	EBS DN 40 G2"x300-D ohne Distanzstück	Typ N	2438007206

für Ultraschall-Durchfluss-Sensor für Fallrohr-/Steigrohr-Baulängen:

MCFU 3,5 Fr/St-D	EBS DN 25 G1 1/4"x150-D-KH mit Distanzstück	Typ O	2429007006
	EBS DN 25 G1 1/4"-D-KH ohne Distanzstück	Typ N	2436007206
MCFU 6,0 Fr/St-D	EBS DN 25 G1 1/4"x150-D-KH mit Distanzstück	Typ O	2429007006
	EBS DN 25 G1 1/4"-D-KH ohne Distanzstück	Typ N	2436007206
MCFU 10,0 Fr/St-D	EBS DN 40 G2"x200-D-KH mit Distanzstück	Typ O	2430007006
	EBS DN 40 G2"-D-KH ohne Distanzstück	Typ N	2438007206

für Ultraschall-Durchfluss-Sensor für horizontalen und vertikalen Einbau:

MCFU 3,5-F-D	EBS DN 25 FLx260-D-KH mit Distanzstück	Typ P	2484007006
	EBS DN 25 FL-D-KH ohne Distanzstück	Typ Q	2436007306
MCFU 6,0-F-D	EBS DN 25 FLx260-D-KH mit Distanzstück	Typ P	2484007006
	EBS DN 25 FL-D-KH ohne Distanzstück	Typ Q	2436007306
MCFU 10,0-F-D	EBS DN 40 FLx300-D-KH mit Distanzstück	Typ P	2485007006
	EBS DN 40 FL-D-KH ohne Distanzstück	Typ Q	2438007306

Einbausätze Tauchhülsenmessung

für Ultraschall-Durchfluss-Sensor für horizontalen und vertikalen Einbau:

MCFU 15	EBS DN 50 FLx270 mit Distanzstück	Typ G	2451000006
	EBS DN 50-80 Tauchhülsen ohne Distanzstück	Typ H	2463000006
MCFU 25	EBS DN 65 FLx300 mit Distanzstück	Typ G	2452000006
	EBS DN 50-80 Tauchhülsen ohne Distanzstück	Typ H	2463000006
MCFU 40	EBS DN 80 FLx300 mit Distanzstück	Typ G	2453000006
	EBS DN 50-80 Tauchhülsen ohne Distanzstück	Typ H	2463000006
MCFU 60	EBS DN 100 FLx360 mit Distanzstück	Typ G	2454000006
	EBS DN 100-200 Tauchhülsen ohne Distanzstück	Typ H	2464000006
MCFU 100	EBS Flansch DN 100-200 Tauchh. ohne Distanzstück	Typ H	2464000006
MCFU 150	EBS Flansch DN 100-200 Tauchh. ohne Distanzstück	Typ H	2464000006

für Woltmann-Volumenmessteil Bauart WS für vertikalen und horizontalen Einbau:

MCFW 15 V	EBS DN 50 FLx200 mit Distanzstück	Typ G	2455000006
	EBS DN 50-80 Tauchh. ohne Distanzstück	Typ H	2463000006
MCFW 250 V	EBS DN 100-200 Tauchh. ohne Distanzstück	Typ H	2464000006

Allmess-MEGACONTROL-CF 51 Kälte

Komplettsystem mit Batterie & Netz

MEGACONTROL-CF 51 Kälte



Bild: AMB63015

Das Rechenwerk CF 51 misst in Zusammenhang mit dem entsprechenden Volumenmess-
teil und dem Temperaturfühlerpaar die vom Verbraucher abgenommenen Kältemengen. Die
Energie wird in der entsprechenden Anzeigeebene dargestellt.

Die Sonderfunktionen des Rechenwerks CF 51 wie z.B. Stichtagsprogrammierung sind
weiterhin gewährleistet. Der komplette Wärmehähler wird generell geliefert mit:

- Rechenwerk, standardmäßig mit optischer Schnittstelle nach EN 1434-3
- 2 Temperaturfühler
- Volumenmessteil

Einbausätze bitte separat bestellen.



Bild: AMB61564



Bild: AMS12646



Bild: AMB61694



Bild: AMB65005

Bezeichnung	Gewinde/ Flansch	Qp m³/h	DN mm	L mm	Bestell-Nr. Batterie	Bestell-Nr. Netz
-------------	---------------------	------------	----------	---------	-------------------------	---------------------

mit Ultraschall-Durchfluss-Sensor für horizontalen und vertikalen Einbau:

MCFU 0,6-D Kälte	G1"	0,6	20	130	630161000406	630161020406
MCFU 1,5-D Kälte	G1"	1,5	20	130	630661000406	630661020406
MCFU 2,5-D Kälte	G1"	2,5	20	130	631161000406	631161020406
MCFU 3,5-D Kälte	G1 1/4"	3,5	25	260	631861000406	631861020406
MCFU 6,0-D Kälte	G1 1/4"	6,0	25	260	632561000406	632561020406
MCFU 10,0-D Kälte	G2"	10,0	40	300	633361005406	633361025406

mit Ultraschall-Durchfluss-Sensor für Fallrohr-/Steigrohr-Baulängen:

MCFU 3,5 Fr/St-D Kälte	G1 1/4"	3,5	25	150	631761000406	631761020406
MCFU 6,0 Fr/St-D Kälte	G1 1/4"	6,0	25	150	632361000406	632361020406
MCFU 10,0 Fr/St-D Kälte	G2"	10,0	40	200	633261005406	633261025406

mit Ultraschall-Durchfluss-Sensor für horizontalen und vertikalen Einbau mit Flansch:

MCFU 3,5 F-D Kälte	Flansch	3,5	25	260	631961000406	631961020406
MCFU 6,0 F-D Kälte	Flansch	6,0	25	260	632761000406	632761020406
MCFU 10,0 F-D Kälte	Flansch	10,0	40	300	633461005406	633461025406
MCFU 15 Kälte	Flansch	15	50	270	633861003406	633861023406

mit Ultraschall-Durchfluss-Sensor Axonic:

MCFA 25 DN65-200-16 Kälte	DN65-PN16	25	65	200	650063103406	650063123406
MCFA 25 DN65-300-25** Kälte	DN65-PN16/25	25	65	300	650263103406	650263123406
MCFA 40 DN80-225-16 Kälte	DN80-PN16	40	80	225	651163103406	651163123406
MCFA 40 DN80-300-25** Kälte	DN80-PN16/25	40	80	300	651363103406	651363123406
MCFA 60 DN100-250-16 Kälte	DN100-PN16	60	100	250	652063103406	652063123406
MCFA 60 DN100-360-16 Kälte	DN100-PN16	60	100	360	652163103406	652163123406
MCFA 100 DN125-250-16 Kälte	DN125-PN16	100	125	250	653063103406	653063123406
MCFA 150 DN150-300-16 Kälte	DN150-PN16	150	150	300	654353106406	654063123406
MCFA 150 DN150-500-16 Kälte	DN150-PN16	150	150	500	654363103406	654363123406

* nicht für Glykol geeignet **Flansche DN 65/80 in PN25 passen auch für Installationen PN16



Bild: AMB28443

mit Woltmann-Volumenmessteil Bauart WP für vertikalen und horizontalen Einbau*:

MCFW 15 V Kälte	Flansch	15	50	200	641661003406	641661023406
MCFW 250 V Kälte	Flansch	250	200	350	643461003406	643461023406

* Größere Nennweiten auf Anfrage erhältlich.

Allmess-MEGACONTROL-CF 51 Wärme/Kälte

Komplettsystem mit Batterie & Netz

MEGACONTROL-CF 51 Wärme/Kälte



Bild: AMB63015



Bild: AMB61564



Bild: AMS12646



Bild: AMB61694

MEGACONTROL-CF 51 Wärme/Kälte bezeichnet ein Splitwärmehälersystem für den Einsatz in kombinierte Anlagen, die je nach den Erfordernissen über dieselben Leitungen Wärme- oder Kühlenergie an den Nutzer liefern. CF 51 Wärme/Kälte ist geeicht für die Anzeige der Wärmeenergie, die Kälteenergie wird in einer nicht geeichten Zusatzanzeige dargestellt.

Die Sonderfunktionen des Rechenwerks CF 51 wie z.B. Stichtagsprogrammierung sind weiterhin gewährleistet. Das komplette System wird geliefert mit:

- Rechenwerk, standardmäßig mit optischer Schnittstelle nach EN 1434-3
- 2 Temperaturfühler PT 100 · Volumenmessteil

Liefereinheit I: Einbausätze bitte separat bestellen

Bezeichnung	Gewinde/ Flansch	Qp m³/h	DN mm	L mm	Bestell-Nr. Batterie	Bestell-Nr. Netz
-------------	---------------------	------------	----------	---------	-------------------------	---------------------

mit Ultraschall-Durchfluss-Sensor für horizontalen und vertikalen Einbau:

MCFU 0,6-D W/K	G1" B	0,6	20	130	630191000406	630191020406
MCFU 1,5-D W/K	G1" B	1,5	20	130	630691000406	630691020406
MCFU 2,5-D W/K	G1" B	2,5	20	130	631191000406	631191020406
MCFU 3,5-D W/K	G1 1/4" B	3,5	25	260	631891000406	631891020406
MCFU 6,0-D W/K	G1 1/4" B	6,0	25	260	632591000406	632591020406
MCFU 10,0-D W/K	G2" B	10,0	40	300	633391005406	633391025406

mit Ultraschall-Durchfluss-Sensor für Fallrohr-/Steigrohr-Baulängen:

MCFU 3,5 Fr/St-D W/K	G1 1/4" B	3,5	25	150	631791000406	631791020406
MCFU 6,0 Fr/St-D W/K	G1 1/4" B	6,0	25	150	632391000406	632391020406
MCFU 10,0 Fr/St-D W/K	G2" B	10,0	40	200	633291005406	633291025406

mit Ultraschall-Durchfluss-Sensor für horizontalen und vertikalen Einbau mit Flansch:

MCFU 3,5-F-D W/K	Flansch	3,5	25	260	631991000406	631991020406	
MCFU 6,0-F-D W/K	Flansch	6,0	25	260	632791000406	632791020406	
MCFU 10,0-F-D W/K	Flansch	10,0	40	300	633491005406	633491025406	
MCFU 15 W/K	Flansch	15	50	270	633891003406	633891023406	
MCFA 25 W/K	DN65-PN16	25	65	200	650093103406	650093123406	
MCFA 25 W/K	DN65-300-25	DN65-PN16/25	25	65	300	650293103406	650293123406
MCFA 40 W/K	DN80-225-16	DN80-PN16	40	80	225	651193103406	651193123406
MCFA 40 W/K	DN80-300-25	DN80-PN16/25	40	80	300	651393103406	651393123406
MCFA 60 W/K	DN100-250-16	DN100-PN16	60	100	250	652093103406	652093123406
MCFA 60 W/K	DN100-360-16	DN100-PN16	100	100	360	652193103406	652193123406
MCFA 100 W/K	DN125-250-16	DN125-PN16	100	125	250	653093103406	653093123406
MCFA 150 W/K	DN150-300-16	DN150-PN16	150	150	300	654093103406	654093123406
MCFA 150 W/K	DN150-500-16	DN150-PN16	150	150	500	654393103406	654393123406



Bild: AMB28443

mit Woltmann-Volumenmessteil Bauart WP für vertikalen und horizontalen Einbau*:

MCFW 15 V W/K	Flansch	15	50	200	641691003406	641691023406
MCFW 250 V W/K	Flansch	250	200	350	643491003406	643491023406

* Größere Nennweiten auf Anfrage erhältlich.

Allmess-Einzelkomponenten

Allmess-MEGACONTROL-CF 51

Zubehör

Bitte verwenden Sie keine handelsüblichen Anschweißmuffen, sondern nur die hier aufgeführten Ausführungen.

Bezeichnung **Bestell-Nr.**

Anschweißmuffen

AM 3/8" x 12 mm	9082
AM 3/8" x 37 mm / 45°	9090
AM 1/2" x 44 mm / 45°	0649

Tauchhülsen

TH M10 x 1 x 28,5 mm, für Temperaturfühler THF 50	9079
TH 1/4" x 28 mm, für Temperaturfühler THF 50	6811
TH 3/8" x 33 mm, für Temperaturfühler THF 50	9080
TH 3/8" x 75 mm, für Temperaturfühler THF 50	9089
TH 1/2" x 33,5 mm, für Temperaturfühler THF 50	2680
TH 1/2" x 85 mm, für Temperaturfühler THF 105	7265
TH 1/2" x 120 mm, für Temperaturfühler THF 140	7266
TH 1/2" x 35 mm, für Temperaturfühler 5,2 mm kompl.	8125
TH 1/2" x 91 mm, für Temperaturfühler TDF 91	11278
TH 1/2" x 146 mm, für Temperaturfühler TDF 146	11690

Vorlauf-Messing-Profilstück mit Tauchhülse TH M10 x 1

VTTH 1" x 46 mm, für Temperaturfühler THF 50	9166
VTTH 3/4" x 38 mm, für Temperaturfühler THF 50	1838
VTTH 1/2" x 55 mm (Tauchhülse 1/2"), für Temperaturfühler THF 50	13861

Verschraubungen

Verschraubung 1" x 11/4" für Tauchhülse	0844
---	------

Adapter für Direktmessung EN 1434

M 10x1 G3/8" AG	16482
M 10x1 G1/2" AG	16481
Einschraubstutzen M 10x1	0930

Kugelhähne für Direktmessung EN 1434

Kugelhahn 1/2"-D kompl.	10195A
Kugelhahn 3/4"-D kompl.	2671
Kugelhahn 1" IG Impfstelle	4795
Kugelhahn 1 1/4" IG Impfstelle	14575
Kugelhahn 1 1/2" IG Impfstelle	14573



Bild: AMS13861



Bild: AMS4825



Bild: AMS10195

Systemkomponenten Funksystem EquaScan

Allmess Funksystem EquaScan Funk WalkBy

Das Allmess Funksystem EquaScan verbindet alle im Gebäude vorhandenen Messgeräte wie Wärmehähler und Wasserzähler zu einer Messgeräteeinheit, die auf Funkbasis fernausgelesen werden kann. Ein Betreten der Wohnungen zum Zweck der Verbrauchsablesung ist nicht mehr erforderlich.

Kommunikations-Module Funkmodule für Wasser- und Wärmehähler

Funkmodul wMIU^{RF}: Unparametriertes Funk Aufsteckmodul für Wasserzähler +m.
 Funkmodul hMIU^{RF}: Funkmodul für den Wärmehähler UltraMaXX/UltraLite Pro.
 Funkmodul pMIU^{RF}: Impulsmodul für die Einbindung von impulsgebenden Zählern.



Bild: AMB60530



Bild: AMB8030C

Bezeichnung **Bestell-Nr.**

Wasserzählerfunkmodul wMIU ^{RF}	WalkBy	6070002106
Wärmehählerfunkmodul hMIU ^{RF}	WalkBy	8080C02106
Impulsmodul pMIU ^{RF}	WalkBy	8032003006

Funkeinheit für die Datenerfassung

Bezeichnung **Bestell-Nr.**

Master RF	8091000006
-----------	------------

Zubehör & Software

Bezeichnung **Bestell-Nr.**

EquaScan Software Installationspaket (inkl. Handbuch), Lizenz, Vorortkundenschulung	8095000006
Induktiver Auslesekopf	8090000006

Inbetriebnahme Funk:

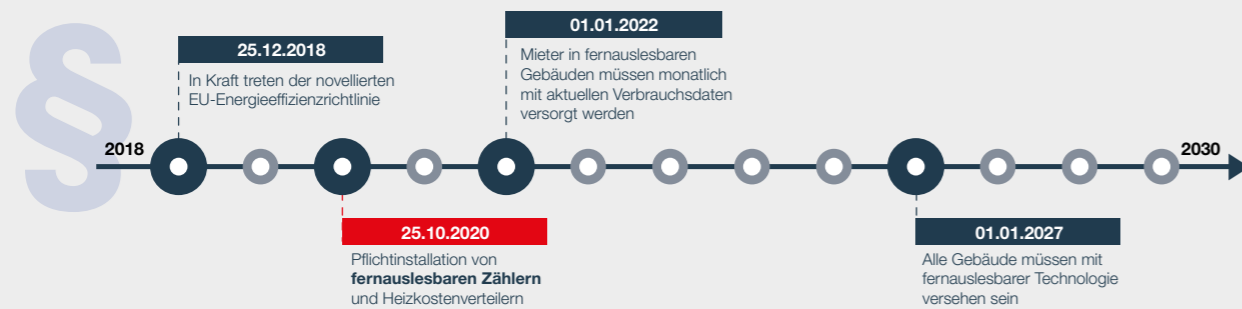
Die Funk-Technologie erfordert eine äußerst sorgfältige Planungs- und Ausführungsqualität. Deshalb garantiert Allmess für eine funktionsfähige Anlage nur bei erfolgter Abnahme durch den Allmess-Abnahme Service.

Der Service der Inbetriebnahme wird pro Mann und Tag berechnet.

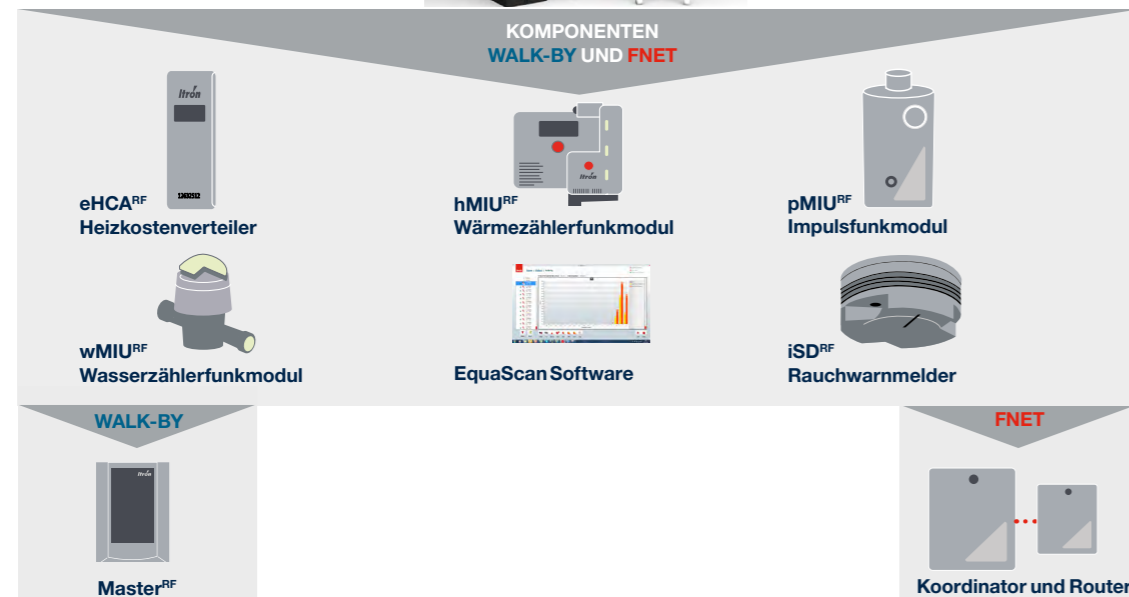
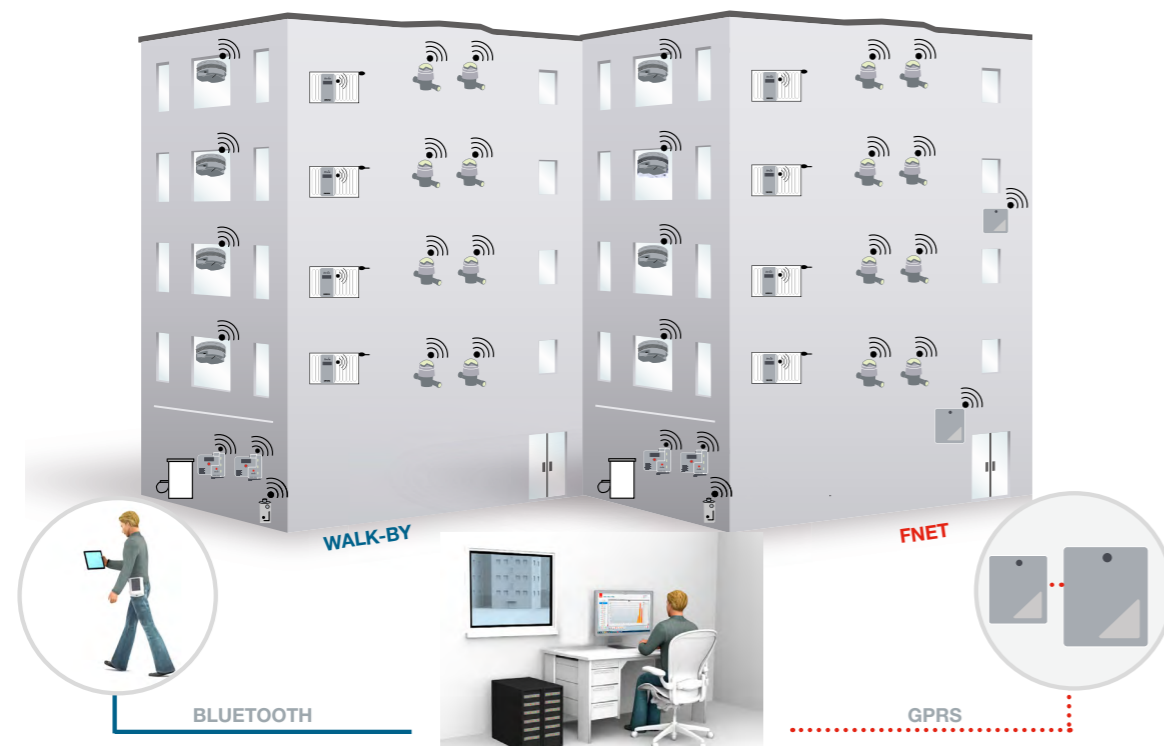
ALLMESS FUNKSYSTEM EQUASCAN

Funksystem für die effiziente Datenerfassung

Die EED sieht eine Ausrüstung von Gebäuden mit fernauslesbaren Messgeräten schrittweise bis 2027 vor!



Das EquaScan Funksystem ist DIE innovative Lösung für die Wohnungswirtschaft zur Umsetzung dieser Richtlinie.



EQUASCAN SYSTEMKOMPONENTEN BASISAUSSTATTUNG

Nur wenige Komponenten sind notwendig, um DAS EquaScan Funksystem aufzubauen!

Durch das standardisierte wM-Bus Protokoll sind Allmess EquaScan Funk-Komponenten jederzeit in bestehende Open Metering Systeme (OMS) und Smart-Meter Applikationen einbindbar.

Wohnungswasserzählerfunkmodul wMIU^{RF}

Alle Wohnungswasserzähler sind standardmäßig vorbereitet für die Aufnahme von EquaScan wMIU^{RF} Funkmodulen.

Wärmehählermodul hMIU^{RF}

Alle UltraMaXX und UltraLite Wärmehähler mit standard Gehäuse können mit dem EquaScan hMIU^{RF} Funkmodul ausgestattet werden.

Datensammler Master^{RF}

Der MasterRF ist ein mobiler Funkdatensammler und dient der Auslesung der Geräte vor Ort.

EquaScan Software

Zur Programmierung und Konfiguration des Systems. Die Software ist die zentrale Steuerungskomponente für die komfortable vor Ort Auslesung.

Induktiver Kopf

Mit dem induktiven Ausleskopf können die Funkmodule in dem System schnell und fehlerfrei parametrisiert und ausgelesen werden.



GRUNDAUSSTATTUNG (JEWEILS 1X)

Bezeichnung	Artikelnummer
EquaScan Master ^{RF}	8091000006
EquaScan Software Installationspaket	8095000006
EquaScan Induktiver Kopf	8090000006

PRO WOHNUNGSWASSERZÄHLER BZW. PRO WÄRMEZÄHLER

Bezeichnung	Artikelnummer
Pro Wohnungswasserzähler	
1 Wasserzählermodul wMIU ^{RF}	6070002106
Pro Wärmehähler (für UltraMaXX und UltraLitePRO)	
1 Wärmehählermodul hMIU ^{RF}	8080C02106

Wichtige Hinweise zu dieser Preisliste!

Alle Preise gelten ab Werk zzgl. gesetzlicher Mehrwertsteuer.

Ab einem Netto-Warenwert von 640,00 EURO (ohne Eichgebühren) liefern wir ohne Fracht- und Verpackungskosten ab Werk.

Bei Streckenlieferungen berechnen wir anteilige Fracht- und Verpackungskosten.

Sammelladung ist nicht möglich.

Keine Rücknahme von nicht gängiger Ware! Für zurückgegebene einwandfreie Ware berechnen wir 10 bis 25 % für entstandene Kosten zzgl. Eichgebühr. Die Gutschrift kann nur dann erfolgen, wenn Sie unsere Rechnungsnummer angeben!

Alle bisherigen Preislisten werden hiermit ungültig.

Änderungen vorbehalten.

Konformitätsentgelt

Diese Leistungen sind nicht skontier-, rabattier- oder bonifizierbar.

Die Gebühren ändern sich gemäß der jeweils gültigen Gebührenordnung.

¹⁾ Mit Inkrafttreten der europäischen Messgeräte Richtlinie - 2004/22/EC (MID) müssen erstmalig seit Okt. 2006 an Messgeräten sog. Konformitätsbewertungen durchgeführt werden.

Voraussetzung ist hierzu eine Baumuster- oder Entwurfsprüfbescheinigung von einer benannten Stelle. Somit gibt es neben den bisherigen EWG Erreichungen auch rechtlich die Notwendigkeit, Konformitätsbewertungen an Messgeräten durchzuführen.

Das Konformitätsbewertungsverfahren beinhaltet eine Konformitätsprüfung, welche sich im Aufwand analog zur MessEGebV errechnet, sowie die Erstellung einer Konformitätsbescheinigung.

^{*)} Für Messgeräte mit einem Nenndurchfluss >100m³ erfolgt die Festlegung der Eichgebühr nach Arbeitsaufwand (nAw). Die in Klammern genannten Gebühren sind kalkulatorisch ermittelt und basieren auf Erfahrungswerten von bereits durchgeführten Eichungen. Wir behalten uns vor, ggf. kostenseitige Anpassungen vorzunehmen, die je nach anzuwendenden Messverfahren einen höheren Aufwand rechtfertigen.

KONFORMITÄTSENTGELTE¹⁾

Entsprechend der geänderten Gebührenverordnung zum Mess- und Eichwesen (Mess- und Eichgebührenverordnung - MessEGebV) Bundesgesetzblatt vom 07.05.2019 Teil I Nr. 17

für Wasser- sowie Wärme-/Kältezähler gemäß innerstaatlicher und EWG-Bauartzulassung bzw. Baumuster- / Entwurfsprüfbescheinigung (Netto pro Stück)

Messgeräte für die Volumenmessung von strömendem Wasser als Kaltwasserzähler (nicht Verbundwasserzähler)	Bestell-Nr.	EURO
bis Q ₃ =10,0	K01	9,90
über Q ₃ =10,0 bis Q ₃ =16,0	K02	13,90
über Q ₃ =16,0 bis Q ₃ =63,0	K03	66,50
über Q ₃ =63,0 bis Q ₃ =160,0	K04	151,50
über Q ₃ =160,0 bis Q ₃ =250,0	K27	174,10 ^{*)}
über Q ₃ =250,0 bis Q ₃ =400,0	K28	241,60 ^{*)}
über Q ₃ =400,0 bis Q ₃ =1.000,0	K29	432,30 ^{*)}

Messgeräte für die Volumenmessung von strömendem Wasser als Warmwasserzähler	Bestell-Nr.	EURO
bis Q ₃ =10,0	K05	9,90
über Q ₃ =10,0 bis Q ₃ =16,0	K06	13,90

Kompaktwärmehähler	Bestell-Nr.	EURO
bis qp 2,5 m ³ /h	K09	41,70

Wärmehähler (komplett)	Bestell-Nr.	EURO
bis qp 6 m ³ /h	K10	41,70
über qp 6 m ³ /h bis qp 10 m ³ /h	K11	45,70
über qp 10 m ³ /h bis qp 50 m ³ /h	K12	98,30
über qp 50 m ³ /h bis qp 100 m ³ /h	K13	183,30
über qp 100 m ³ /h bis qp 150 m ³ /h	K14	273,40 ^{*)}
über qp 150 m ³ /h bis qp 250 m ³ /h	K32	341,20 ^{*)}

Volumenmessteile bzw. Durchfluss-Sensoren für Wärmehähler	Bestell-Nr.	EURO
bis qp 6 m ³ /h	K15	9,90
über qp 6 m ³ /h bis qp 10 m ³ /h	K16	13,90
über qp 10 m ³ /h bis qp 50 m ³ /h	K17	66,50
über qp 50 m ³ /h bis qp 100 m ³ /h	K18	151,50
über qp 100 m ³ /h bis qp 150 m ³ /h	K31	241,60 ^{*)}
über qp 150 m ³ /h bis qp 250 m ³ /h	K33	309,40 ^{*)}
über qp 250 m ³ /h bis qp 600 m ³ /h	K34	504,00 ^{*)}

Einzelkomponenten für Wärmehähler	Bestell-Nr.	EURO
Rechenwerke	K20	15,90
Temperaturfühler Paar	K22	15,90

Eichschein bzw. Bescheinigungen	Bestell-Nr.	EURO
für Sonderanwendungen	E01	25,80