



CHRISTMAS FLASH 2010



ALL0233MINI

Wireless N 300Mbit USB-MINI-PEN Adapter



Art. 83822

- RALINK RT3072 Chipset
- IEEE802.11b/g/n
- Verschlüsselung: 64/128-Bit WEP, WPS, WPA-PSK, WPA2-PSK, WPS, 802.1x
- unterstützt WPS (WiFi Protected Setup)
- unterstützt WMM-Wifi-Multimedia mit (IEEE802.11e QoS)
- unterstützt CCS (Cisco Compatible Extensions)
- Funkmonitoring und Fast-Roaming
- Betriebssysteme: Windows 2000/XP/XP64/Windows Vista/WIN 7

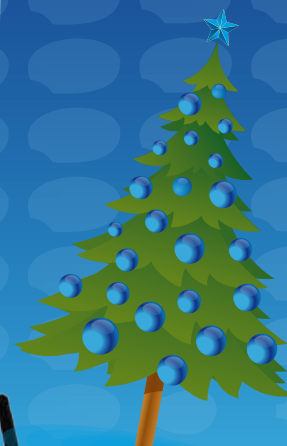
ALL0236

300 Mbit Wireless N Router

- IEEE802.11n 300 Mbit 2.4 GHz Standard
- 64/128 bit WEP Verschlüsselung
- WPA-PSK & WPA2-PSK Verschlüsselung
- WPS-WiFi-Protected Setup
- WDS Support
- integrierter 4 Port 10/100Mbit Switch
- PPPoE / PPTP & L2TP Support
- DHCP- Server
- Firewall, Port-Trigginger, Port-Forwarding
- Virtual-Servers
- DynDNS, URL-Filter, QoS-Support, abwärtskompatibel zu 802.11b/g 54 Mbit,



Art. 69824



Art. 75896

ALL0239-3G

300 Mbit Wireless UMTS-Router

- Dual-Router Wireless-N + 3G UMTS über USB-Port
- 300 Mbit 2,4 GHz IEEE802.11n Draft 2.0
- Standard 64/128 bit WEP Verschlüsselung
- WPA-PSK & WPA2-PSK Verschlüsselung,
- TKIP & AES integrierter 4 Port 10/100Mbit Switch
- 3G UMTS-Verbindung über 3G USB Modem PPPoE, DynDNS Unterstützung





ALL168205

200 Mbit Powerline Adapter

- HomePlug AV Standard
- Protokolle: TCP/IP, UDP, ICMP
- 128 Bit AES Verschlüsselung
- 200 Mbit Bruttodatenrate
- 1 LAN Port 10 / 100 Mbit
- Reichweite bis zu 200 m
- Quality-of-Service (QoS) mit vier Prioritätsstufen
- Unterstützung für IGMP Multicast IP-Übertragung



Art. 63106

Art. 64698 (2er Set)

Art. 76271 (3er Set)



Note: befriedigend



ALL168500

500 Mbit Powerline Adapter

- HomePlug AV Standard
- Protokolle: TCP/IP, UDP, ICMP
- 128 Bit AES Verschlüsselung
- 500 Mbit Bruttodatenrate
- 1 LAN Port 10 / 100 / 1000 Mbit (hohe Geschwindigkeiten nur im Nahbereich möglich)
- Reichweite bis zu 200 m
- Kompatibel mit 200 Mbit-Geräten
- Unterstützung für IGMP Multicast IP-Übertragung



Art. 82774

Art. 82775 (2er Set)

Art. 82776 (3er Set)



ALL168212

200Mbit Powerline Adapter 2er Bundle

- Intellon Chipset Version 2
- 200Mbit Powerline Adapter nach HomePlug AV
- 128 bit AES Verschlüsselung
- Erweitertes QoS-Quality of Service mit reservierter Bandbreite für IPTV/Gaming usw.
- Integrierte Strombuchse 230V 8A Pass-Trough mit integriertem Powerline Filter



Art. 84002



ALLMC001 HDMI Media Player

- Spielt HD-Dateien direkt von USB-Sticks oder SD-Karten ab
- Audio Format: MP2/3, WMA, AC3, AAC
- Video Format: AVI, MPG, MPEG, VOB, ASF, DAT
- Photo Format: JPG/JPEG mit voller 720 Pixel/1080i HD Auflösung
- Untertitel Anzeige: SMI, SUB, SRT, TXT, SSA, IDX
- Videoausgang: HDMI (576 Pixel, 720 Pixel, 1080i), Composite
- OSD-Sprache: Deutsch
- Audioausgang: Stereo L-R
- Maße: 105 x 75 x 20 mm



Art. 78189

Multimedia Jukebox V2 für 3,5" SATA-Festplatte



Art. 68287

- Multimedia Jukebox spielt Audio (MP2/MP3/WAV/WMA/AC3/AAC/OGG VORBIS), Video (MPEG-1 AVI, MP, DAT/MPEG-2 AVI, VOB, IFO, ISO/MPEG-4 (.AVI, DIVX3.11, DIVX4.XX) Bilder (JPG/JPEG bis zu 8 MegaPixel) von der optionalen 3,5" Festplatte oder direkt vom Netzwerk über die Netzwerkfreigabe.
- Speicherung auf Festplatte nur über USB 2.0,
- Fileformat=FAT32/NTFS/HFS
- unterstützt bis 500GB 3,5" Festplatten
- Schnittstellen: USB 2.0 und 100Mbit LAN
- Audioausgang=Chinch-Audio/SPDIF optical
- Video-Ausgang= Composite RCA /YPbPR-S-Video
- incl. Fernbedienung



ALLSOUND III Internet Radio

- Wireless / Wired-Internet Radio
- Mediaplayer mit USB-Schnittstelle
- Favoriten-Import über Web-Interface möglich (PLS, M3U, ASX)
- Playback vom USB-Dongle / Festplatte (MP3, WMA)
- Eingebauter Lautsprecher
- Wireless Verschlüsselung WPA / WEP
- Verbindung über UPnP AV 1.0/UPnP Media Server,
- Line-IN/Line-Out, inkl. Fernbedienung



Art. 81879

SYNERGY 21



LED Bavarian Strip LED Strip -Komplettset

Stripe

- DC12V, 3A (Watt)
- 150 LEDs, 120°, 5050 SMD
- Länge: 5000 x 10 x 3mm
- kürzbar alle 10cm
- gemeinsamer Minuspol



Kontroller

- ODC12V, 2A pro Farbe
- 16 verschiedene Farb-tasten und 4 Lichtprogramme

Netzteil

- Eingang: 85-256V
- Ausgang: 12V / 3A



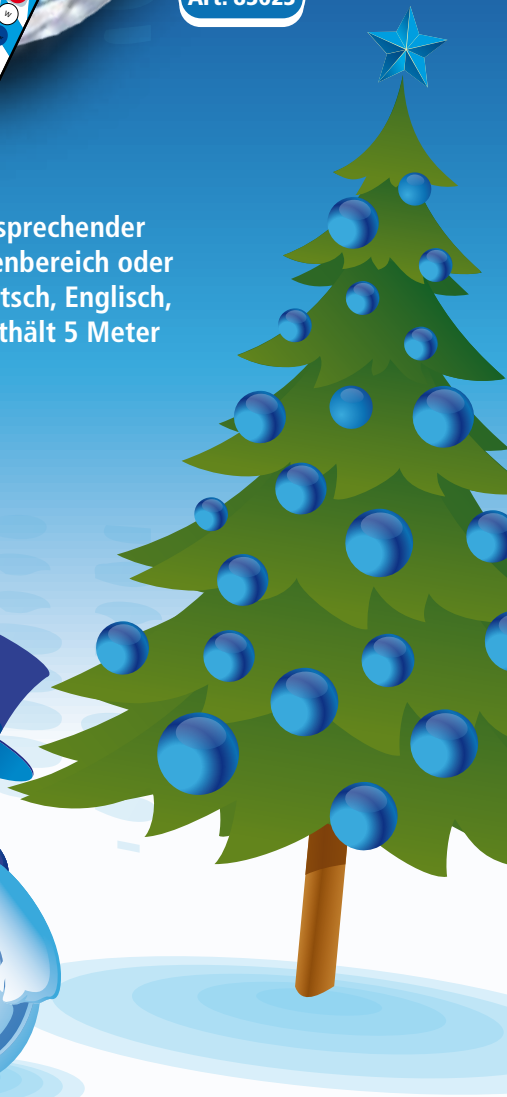
Art. 83623

RGB Retail Box Einzelhandels-Komplettset

Einzelhandels-Komplettset zur Installation von 5 Metern RGB Strips in ansprechender Verkaufsverpackung. Die Verpackung ist gut geeignet um direkt im Kundenbereich oder in der Kassenzone platziert zu werden. Der Inhalt ist in den Sprachen Deutsch, Englisch, Französisch, Italienisch, Spanisch und Türkisch deklariert. Das Gebinde enthält 5 Meter RGB Strip, ein Netzteil und einen Controller mit Infrarot Fernbedienung.



Art. 78112





ALL4500

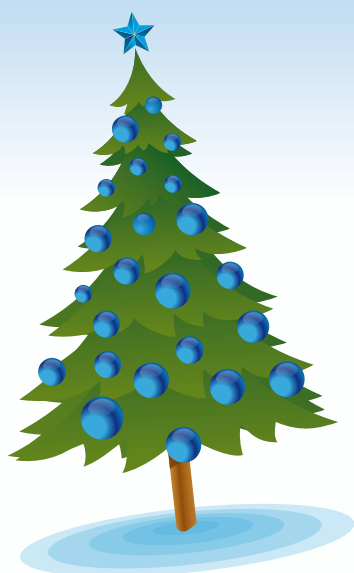
IP Sensoric Appliances



- Die ALLNET ALL4500 IP Sensoric Appliance ist die konsequente Weiterentwicklung des beliebten ALL4000 Ethernet Sensormeters. Bei der Entwicklung der Appliance wurden die Wünsche der ALL4000 User berücksichtigt und eine Vielzahl von neuen Features und Schnittstellen hinzugefügt, ohne auf die bekannten Funktionen zu verzichten.
- So ist die Basisaufgabe der ALL4500 IP Sensoric Appliance nach wie vor die Erfassung und Signalisierung von Umgebungszuständen, wie z.B. Temperatur, Feuchtigkeit, Druck und vieles mehr, sowie das Auslösen von Schaltvorgängen über Kontakte, Relais und Ähnliches. Dies kann manuell, zeitgesteuert oder abhängig von erfassten Werten erfolgen.
- Verschiedenste Szenarien wie Licht, Jalousie, Lüftung und Hausgeräte können mit der ALL4500 IP Sensoric Appliance gesteuert werden. Mit Temperaturerfassung und bedarfsgerechtem Heizen einzelner Räume, Steuerung von Gartenbewässerung, Alarmierung bei Gasgeruch und Wassereinbruch bis hin zum automatischen Öffnen und Schließen der Jalousien abhängig vom Tageslicht und vieles mehr, sind Ihren Ideen keine Grenzen gesetzt.
- Sie steuern alles von einem PC, Notebook oder anderem Mobile Device, wie Smartphone oder Webpad. Egal ob die Geräte, die Sie steuern, messen, regeln möchten, im selben Gebäude oder auf einem anderen Kontinent stehen. Die ALLNET ALL4500 ist über eine IP Adresse erreichbar. Als Medium dienen Ihr vorhandenes Computernetzwerk und das Internet. Die ermittelten Werte können über den Webbrowser direkt vom Gerät abgerufen oder per Email periodisch verschickt werden bzw. wenn eine Über- oder Unterschreitung bestimmter voreingestellter Grenzwerte erfolgt. Eine integrierte XML-Schnittstelle dient zur Datenabfrage von extern über das Internet.
- Die ALL4500 IP Sensoric Appliance besitzt ein **Linux basierendes Opensource Betriebssystem**. Somit bietet es genug Freiraum für eigene Entwicklungen und Anpassungen der Software direkt auf den vom User geplanten Einsatzzweck.

GPL-Erklärung: Das Gerät beinhaltet Software, welche unter der GPL veröffentlicht wurde. Die GPL finden Sie online im Internet unter www.gnu.de.

Alle Sensor - Schaltmodule der ALL3000 und ALL4000 Serie können mir der ALLNET ALL4500 IP Sensoric Appliance betrieben werden.



- 8x Sensorport (RJ45)
- 2x USB 2.0 Port
- 4x RS232
- 1x RS485
- Spannungsversorgung wahlweise mit 100-230V AC Steckernetzteil oder 12V DC



Art. 84148



ALL3690

Power Meter

Messgerät zur Erfassung und Kontrolle Ihres aktuellen Stromverbrauchs



- Messgerät zur Erfassung und Kontrolle Ihres aktuellen Stromverbrauchs
- Über Internet unabhängig überall zu erreichen (Internetverbindung am Standort des ALL3690 wird benötigt)
- Einfache Bedienung und Installation durch Web-Oberfläche und Induktionsklemmen (kein Eingriff in die Hausverkabelung nötig)
- Umfangreiche Verbrauchsdarstellung mit Live-Diagramm, Chartfunktion, Tabellenanzeige, etc.
- 100 Megabyte interner Speicher zur Speicherung der Messwerte
- Möglichkeit zum Download der Messwerte im Datenbankformat, z.B. als CSV-Datei
- Schnittstellen: 1x Netzwerk, 2x USB, 1x S0, 3x Anschluss für Induktionsklemme



Art. 84205



PORTA LUCE

N°3651

Lichtkontroller

Der Porta Luce Lichtkontroller N°3651 gibt Ihnen die volle Kontrolle über Ihre indirekte Beleuchtung. Sie steuern Ihr Raumambiente, nicht nur vor Ort, sondern auch von unterwegs. Regeln Sie die Farbe ihrer RGB LED Beleuchtungsinstallation oder die Lichtfarbe Ihrer Dualweißstreifen. In Gastronomie und Hotellerie können Sie so die Raumfarbe an den Anlass oder die Firmenfarbe Ihres Gastes anpassen. Wohnräume können Sie so morgens in energiegeladenem Licht erstrahlen lassen. Abends schalten Sie auf entspannendes warmweißes Licht. Dies alles kann präzise zeitgesteuert oder direkt geschaltet werden. Fassen Sie bei größeren Installationen einfach mehrere Controller zu einer logischen Einheit zusammen (Master-Slave). Es können auch Plugwise Einheiten gesteuert werden. Der Controller ist, neben der üblichen Infrarot Fernbedienung, mittels LAN und WLAN ansprechbar. Die Programmierung ist damit komfortabel über jeden Webbrowser oder Ihr Smart Phone möglich.



Art. 82904



Anwendungsbeispiel



Smart Phone Kompatibel



ALLNET GmbH Maistraße 2 82110 Germering
Tel.: 089/89422222 Fax: 089/89422233 www.allnet.de E-Mail: sales@allnet.de

Es gelten unsere AGB. Preise netto zzgl. MwSt. und Versand ab Lager Allershausen. Irrtum vorbehalten.