



NETWORKS & MORE

Caméras IP



ALLNET propose des caméras IP de surveillance performantes pour un usage professionnel. Les caméras IP d'Allnet sont utilisables aussi bien pour la surveillance en intérieur pour les pièces et bâtiments qu'à celle en extérieur pour contrôler les entrées et sorties. La gamme de nos produits va de la petite caméra en réseau jusqu'à la caméra professionnelle Dome PTZ 360°.

Nouveau



ALL2205

Caméra IP Megapixels

- 1/4" Progressive Scan CMOS
- Résolution: jusqu'à 1280 x 1024, 1.3 Megapixels
- Image / s. : max. 30
- Compression des flux vidéos en MPEG4, JPEG, 3GPP & H.264
- Zoom numérique 10 X
- Fonction jour et nuit jusqu'à 0.5 LUX (Del incorporées, couleur blanche)
- Détecteur de mouvements
- Wireless LAN IEEE 802.11b/g
- Two Way Audio

Art. 78681

Nouveau



ALL2272

Caméra intérieure PTZ

- Compression pour formats MPEG & JPEG-
- Fonction pivotante 350 degrés / inclinaison 125°
- Résolution: max. 30 images / sec. à 640 x 480 pixels
- Lentille: F: 2.0, 4.3 mm
- Angle de vue: 49°
- Eclairage minimal 0.5 LUX / 0 LUX avec IR-DEL
- Projecteur infrarouge: portée de 850 nm jusqu'à 10 mètres avec cut filter mécanique infrarouge incorporé
- Zoom numérique x 10
- Utilisable en mode jour et nuit
- Two way audio avec micro
- Power over Ethernet IEEE 802.3af Classe 0 ou bloc secteur externe
- Ports I/O pour alarmes IN-& Output
- Détecteur de mouvements

Art. 76694



ALL2281

Caméra Wireless IP jour & nuit

- Caméra de réseau
- Capteur d'image CMOS VGA 640 x 480
- Eclairage minimal: 0.5 LUX/ 0 LUX (IR)
- Micro incorporé
- Sortie haut-parleur 3,5 mm
- Connexion Ethernet 1x 10/100 mbits/s
- Lan wireless 802.11 b/g incorporé
- Cryptage 64/128 WEPng
- Cryptage WPA-PSK
- Cryptage WPA2
- Port USB pour disques durs USB et supports de données
- Logiciel de visualisation simultanée et d'enregistrement jusqu'à 16 caméras
- Détecteur de mouvements

Art. 66914

ALL2282

Caméra Wireless Pan/Tilt IP jour & nuit

- Caméra réseau infrarouge
- Fonction pivotante et inclinante
- Capteur d'image CMOS VGA 640 x 480
- Angle de vue: 60°
- Eclairage minimal: 0.5 LUX / 0 LUX (IR)
- Micro incorporé
- Sortie haut parleur 3,5 mm
- Connexion ethernet 1x 10/100 mbits/s
- Lan wireless 802.11 b/g incorporé
- Cryptage 64/128 WEP
- Cryptage WPA-PSK
- Cryptage WPA2
- Port USB pour disques durs USB et supports de données
- Logiciel de visualisation simultanée et d'enregistrement jusqu'à 16 caméras
- Détecteur de mouvements

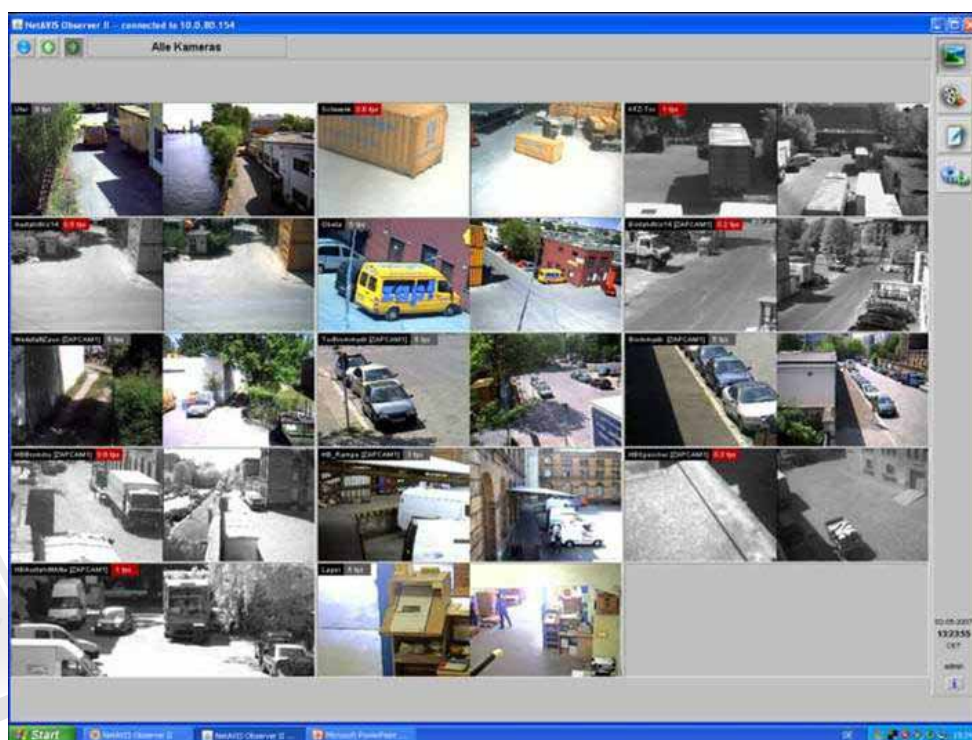
Art. 69130

ALL2297

Caméra réseau dôme pour extérieur

- 1/4 SONY Super HAD CCD
- Résolution max. 752 x 582
- MPEG-4 / Motion-JPEG
- Détecteur de mouvements
- Max. 25 Frames par 752 x 582 PAL
- Eclairage minimum d' 1 LUX
- Fonction pivotante 360° et inclinante 90°
- Entrée micro: 3,5 mm
- Sortie video analogique BNC 75 Ohm
- Supporte les copies d'images fixes vers le FTP et l'Email
- Température: de 0 à 40°C
- Humidité de l'air: 85%
- Support mural et bloc secteur inclus

Art. 70200



Wireless LAN



La technique wlan permet de plus en plus de relier des périphériques sans câblage avec Internet ou avec le réseau local. ALLNET propose une vaste game de produits-pour les particuliers comme pour les professionnels - et celà pour une multitude d'exigences diverses et de possibilités d'utilisation. ALLNET est non seulement fabricant de routeurs, de points d'accès et d'adaptateurs wlan mais elle dispose également du plus grand assortiment d'antennes wlan provenant de sa propre production. Ainsi les antennes s'adaptent parfaitement aux composants actifs pour un rendement optimal.

ALL0305

Base 54 mbits/s OpenWRT Dual-Radio Outdoor WLAN

L'Allnet ALL0305 possède deux modules radio indépendants l'un de l'autre. Un module supporte le standard IEEE802.11a pour la fréquence de 5 GHz l'autre module de 2,4 GHz le standard IEEE802.11 b/g. L'ALLNET 0305 livre ainsi quasiment deux points d'accès dans un même boîtier. Avec son boîtier en fonte IP68 et sa protection contre la foudre incorporé, l'ALLNET ALL0305 s'approprie au mieux pour une utilisation en extérieur.

L'injecteur PoE assure l'alimentation de l'ALLNET ALL0305. Ce qui permet de choisir le lieu d'installation de façon flexible et indépendamment des prises de courant.

Le module radio IEEE802.11 est destiné spécialement aux liaisons dorsales internet dans l'interconnexion des bâtiments ou pour relier les bornes wi-fi incorporées. Avec le standard 2,4 GHz IEEE802.11 b/g, les pcs, les ordinateurs portables, les ordinateurs de poche etc., peuvent être reliés au réseau. L'appareil possède pour chaque module radio une connexion antenne externe (Type N) qui est adaptable à une multitude d'antennes externes.

Informations techniques

- Atheros (Radio1)
- + Chipset AR5413 (Radio2)
- 64MB SDRAM, 8MB Flash
- InjecteurPoE
- 2 connexions antenne de type N
- WEP, WPA & WPA2
- Humidité de l'air de 0%~95%-
- zone de température
- en fonctionnement -30°C~70°C
- stocké: -40°C~80°C

Modes de fonctionnement:

- Access-Point
- Client
- WDS Access-Point
- WDS Client



Linux based

OpenWrt
Wireless Freedom

Art. 82623

ALL0239-3G

Routeur UMTS sans fil 300 mbits/s



- Routeur 2- en-1: HSPA pour large bande UMTS et routeur N 4 ports sans fil
- Supporte le HSDPA/HSUPA (3.5G) au moyen d'un stick USB -UMTS (non livré)
- Transforme un modem USB UMTS en un routeur Multi-Users WiFi
- Supporte le IEEE802.11 B/g et le 11n (draft 0.2) pour un transfert des données jusqu'à 300 mbits/s
- 1 port pour un modem DSL
- Switch 4 ports 10 /100 mbits/s 1 port USB2.0
- Un Internet Fall-Back pour liaisons DSL réseau-câble
- Cryptage 64 / 128 bits WEP-, WPA- et WPA2
- 2 x2 technologie MIMO pour un débit plus important des données et une couverture WLAN plus vaste
- Antennes amovibles (R-SMA)
- Compatible avec la plupart des fournisseurs d'accès internet

Art. 75896



ALL0233RP

Stick USB2.0 300 mbits/s sans fil

- Stick USB2.0
- IEEE802.11n 300 mbits/s 2.4 Ghz
- Chipset: Ralink RT307
- Cryptage 64 / 128 bits WEP
- Cryptage WPA (TKIP avec IEEE802.1x
- Cryptage WPA2 (AES avec IEEE802.1x)
- supporte WPS (WiFi Protected Setup)
- supporte WMM (Wifi-Multimedia d'après la QoS IEEE802.11e)
- supporte CCS (compatible avec les extensions Cisco Funkmonitoring et Fast-Roaming)

Art. 69825

ALL0233EXT

Adaptateur pour USB2.0 externe 300 mbits/s sans fil N

- adaptateur externe USB2.0
- 2 antennes amovibles (R-SMA)
- IEEE802.11n 300 mbits/s 2.4 Ghz
- 1 chipset RALINK RT3070
- Cryptage 64 / 128 Bits WEP
- Cryptage WPA (TKIP avec IEEE802.1x)
- Cryptage WPA2 (AES avec IEEE802.1x)
- Supporte WPS (WiFi Protected Setup)
- Supporte WMM (Wi Fi Multimedia d'après la QoS IEEE802.11e)
- Supporte CCS (compatible avec les extensions Cisco Funkmonitoring et Fast-Roaming)

Art. 74713

ALL0236

Router N sans fil 300 mbits/s

- IEEE802.11n 300 mbits/s
- Standard 2,4 Ghz IEEE802.11n
- Cryptage 64/128 bits WEP
- Cryptage WPA-PSK / WPA2-PSK
- Supporte WPS (WiFi-Protected Setup)
- Supporte WDS
- Switch 4 ports 10 / 100 mbits/s
- Accès DSL par PPPoE / PPTP
- VPN – Pass Through (PPTP, L2TP, IPSec)
- Serveur DHCP
- Firewall, Filtre URL
- Redirection de port / déclenchement de port
- DynDNS
- Support QoS

Art. 69824

ALL0258

Point accès en extérieur sans fil débit 54 mbits/s

- IEEE802.11 b/g 54 mbits/s 2.4 Ghz
- 2 antennes incorporées et déconnectables 13 dBi
- Cryptage 64 / 128 bits WEP
- Cryptage WPA- / WPA2-PSK
- Modes de fonctionnement: Accespoint / Client-Bridge / Client-Router
- Supporte WMM (Wifi-Multimedia d'après la QoS IEEE802.11e)
- Management SNMP V1 / V2c
- Voyant DEL pour l'intensité des signaux et de la communication
- Indice de protection: IP54

Art. 77673

Art. 77707 (Kit Building-to-Building)



ALL0258N Nouveau

Point accès en extérieur sans fil débit 150 mbits/s

- IEEE802.11b/g/n 150 mbits/s 2.4 GHz
- Antennes à double polarisation incorporées
- Supporte IEEE802.11i
- Cryptage 64 / 128 bits WEP
- Cryptage WPA- / WPA2-PSK
- Modes de fonctionnement Accespoint / Client-Bridge / Client-Router
- Supporte WMM (Wifi-Multimedia d'après la QoS IEEE802.11)
- Management SNMP V1 / V2c
- Voyant DEL pour l'intensité des signaux et de la communication
- Indice de protection: IP54

Art. 82477

Powerline



Le réseau électrique est utilisable avec tous les produits Powerline d'ALLNET pour transmettre les données. Ainsi des pièces et des bâtiments entiers peuvent être équipés efficacement d'une infrastructure de réseau de grande valeur et cela à moindre coût. A la mise en service simple s'ajoute un autre avantage à la haute vitesse de 200 mbits/s à savoir que des applications ayant une grande largeur d'antennes - comme le video streaming - peuvent être sans problème mises en place avec les appareils Powerline. Il est également possible avec l'Industrial Powerline d'ALLNET de relier tous les bâtiments d'une entreprise.

ALL168500

Adaptateur Powerline 500 mbits/s

- Standard HomePlug AV
- Protocole: TCP / IP, UDP, ICMP
- Cryptage 128 bits AES
- Taux de transfert brut de 500 mbits/s
- 1 port LAN 10/100 mbits/s (Haut débit seulement possible dans zone proche)
- Portée de 200 m
- Compatible avec les appareils 200 mbits/s
- Supporte pour IGMP Transfert IP Multidiffusion

 500



Art. 82774



Art. 82775 (Kit de deux)



Art. 82776 (Kit de trois)



ALL1685 Adaptateur Powerline 85 mbits/s

- Standard HomePlug 1.0
- Protocole: TCP / IP, UDP, ICMP
- Cryptage 56 bits AES
- Taux de transfert brut de 85 mbits/s
- Un port Lan 10/100 mbits/s
- Compatible avec Powerline 14/28/56 mbits/s
- Portée jusqu'à 200 m

Art. 33541
Art. 62524 (Kit de deux)



ALL168203 Adaptateur PoE Powerline 200 mbits/s

- Standard HomePlug AV
- Protocole: TCP/IP, UDP, ICMP
- Cryptage 128 Bits AES
- Taux transfert données brut de 200 mbits/s
- 1 port Lan 10/100 mbits/s
- Portée jusqu'à 200 m
- QoS à 4 niveaux prioritaires
- Support pour IGMP
Transfert IP Multidiffusion
- Standard 802.3af

Art. 74393



ALL168205 Adaptateur Powerline 200 mbits/s

- Standard HomePlug AV
- Protocoles: TCP/IP, UDP, ICMP
- Cryptage 128 Bits AES
- Taux transfert données brut 200 mbits/s
- 1 port Lan 10/100 mbits/s
- Portée jusqu'à 200 m
- Quality-of-Service (QoS) à 4 niveaux prioritaires
- Support pour IGMP
Transfert IP Multidiffusion

Art. 63106
Art. 64698 (Kit de deux)
Art. 76271 (Kit de trois)



ALL168x V3 Coupleur de phase inductif

- Version triphasé inductif
- Zone de fréquence 1 – 40 Mhz
- Compresseurs CE- et VDE testés
- Meilleur couplage par induction mutuelle comparativement au coupleur de phase inductif standard

Attention: seule une personne habilitée est autorisée à installer ce matériel.

Art. 61487



ALL168208 Switch Powerline 200 mbits/s

- Standard HomePlug AV
- Protocoles: TCP/IP, UDP, ICMP
- Cryptage 128 bits AES
- Taux de transfert de 200 mbits/s
- 4 ports Lan 10/ 100 mbits/s
- Portée jusqu'à 200 m
- QoS à 4 niveaux prioritaires
- Support pour IGMP
Transfert IP multidiffusion

Art. 64887



ALL1684 Switch Powerline 85 mbits/s

- Standard HomePlug 1.0
- Protocoles: TCP/Ip, UDP, ICMP
- Cryptage 56 bits AES
- Taux de transfert de 85 mbits/s
- 4 ports Lan 10/100 mbits/s
- Compatible avec le 14/28/56 mbits/s Powerline
- Portée jusqu'à 200 m

Art. 65726



ALL168210
Multiprise Powerline 200 mbits/s

- Standard HomePlug AV
- Protocole: TCP/IP, UDP, ICMP
- Cryptage 128 bits /s AES
- Taux de transfert brut des données jusqu'à 200 mbits/s
- Switch incorporé avec 4 ports LAN 10/100 mbits/s
- Portée jusqu' à 200 m
- Quality-of-Service (QoS) à 4 niveaux de priorité
- Support pour IGMP Transfert IP multidiffusion
- Quadruple Bloc prise Schuko
- filtre antiparasite incorporé pour une CPL optimale
- Parafoudre incorporé

Art. 77122



ALL168x
Coupleur de phases

- Version triphasée avec LX
- Zone de fréquence 1-40 Mhz
- CE et d VDE testés

Attention: seule une personne habilité est autorisée à installer ce matériel.
 Image identique.

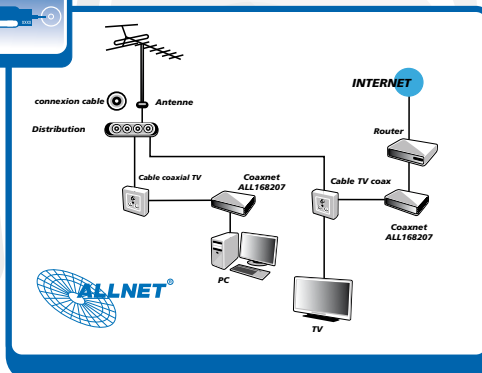
Art. 23651 (avec LX)



ALL168207
Adaptateur CoaxNet 200 mbits/s

- Standard HOMEPLUG AV
- Taux de transfert physique jusqu' à 200 mbits/s
- Liaison au réseau par Fast ethernet de 10 / 100 mbits/s
- Portée de 800 m
- Cryptage 128 bits AES avec gestion de cryptage
- Quality-of-Service (QoS) intégrée
- Supporte IGMP (Transmission IP multidiffusion gérée) pour IP-TV
- Branchement au réseau câble sur prise F
- Support réseau pour Multi Channel et SDTV
- Indépendant du système d'exploitation, opérationnel sans installation
- Mode économie d'énergie „Green IT“

Art .64886





INDUSTRIAL POWERLINE

Industrial Powerline la prochaine génération Powerline



Quand a t' on besoin de l' "Industrial Powerline" ?

Les passerelles Powerline habituelles travaillent d'après le HomePlug (de 14 à 85 mbps/s) ou le standard HomePlugAV(200 Mbps). Compte tenu de leur procédure d'accès dans le réseau, les appareils ne sont extensibles que restrictivement. On ne doit pas brancher sur le réseau plus de 15 appareils sinon on obtient un taux de transfert très mauvais.

La portée est limitée par la distance maximale des câbles de la longueur de 200 mètres et est plutôt conçue pour des installations pour particuliers. Il est impossible de configurer des limitations de largeur de bandes pour chaque utilisateur, tous les appareils se partagent le câble électrique utilisé et doivent s'arranger le mieux possible compte tenu de la largeur de bande utilisée.

Il n'existe aucune restriction pour le transfert des données entre les appareils, chacun peut par exemple avoir accès à l'ordinateur d'un autre utilisateur. L'interception du transfert des données est en fait protégée par un cryptage. Pour plus de sécurité on peut utiliser un VPN.



Des performances nouvelles avec l' „Industrial Powerline“ d'ALLNET

L'Allnet Industrial Powerline a un transfert brut des données de 200 mbps ,ce qui donne une vitesse de transfert nette qui peut aller jusqu'à 70 mbps/s.

La longueur de câbles à l'intérieur d'un segment électrique peut aller jusqu'à 200 mètres pour Powerline. De plus les lignes coaxiales - par exemple celles d'une installation satellite- sont supportées, dans ce cas précis la longueur des câbles peut aller jusqu'à 1 km. On peut panacher les deux variantes sans problème. Le transfert des données s'opère par la commande d'une „Headend- Station“ . Cet appareil assigne à chaque client des distances temporelles pour le transfert des données et gère jusqu'à 63 appareils connectés. Dans le cas où plus d'appareils sont nécessaires ou que la longueur des câbles est supérieure à 200 mètres, il est possible d'incorporer des répéteurs dans le réseau.

Le répéteur compte dans une station HE (headend) comme client unique et rend possible un branchement jusqu'à 62 stations. La distance temporelle que l'on peut comparer au „token ring“ permet d'autres options de gestion comme par exemple le pilotage de la bande de largeur des terminaux, la QoS (Quality of Service), le Vlan et le pilotage de connexion du client avec le répéteur ou la station Headend. On peut utiliser deux répéteurs TD (Time Domain) dans la transmission du signal ce qui permet dès lors dans une structure d'arbre un grand nombre de clients et également une extension de la longueur possible des câbles.

Pour de grandes installations il arrive que le temps de transmission des données soit trop long. C'est pourquoi il y a un répéteur supplémentaire - le répéteur FD (Frequency Domain) -qui permet le fonctionnement parallèle de plusieurs parties du réseau par le partage des zones de fréquences utilisées.



Quand utilise t' on l' "Industrial Powerline" ?

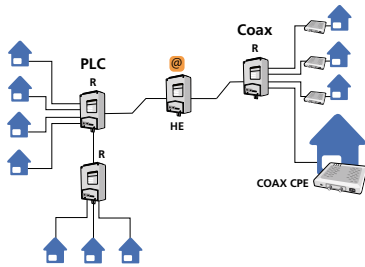
- Lorsqu' une installation nécessite plus de 15 appareils coax Powerline
- Lorsque des mesures de sécurité supplémentaires sont nécessaires
- Lorsque le réseau doit être équipé d'une gestion et d'un diagnostic supplémentaires
- Lorsque les distances dans le réseau deviennent plus grandes et que l'on doit utiliser des répéteurs
- Lorsque il est nécessaire d' installer la largeur de bande des terminaux individuellement



 se destine donc tout particulièrement aux

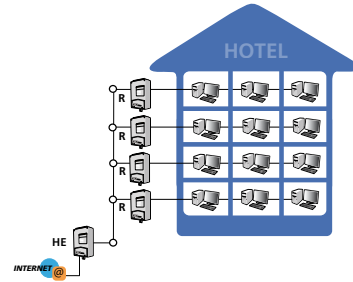
- Hôtels
- Halls d'usine
- Hôpitaux
- Maisons médicalisées
- Installations mobiles
- Parcs d'attractions
- Campings
- etc...

Les possibilités de l'„Industrial Powerline“

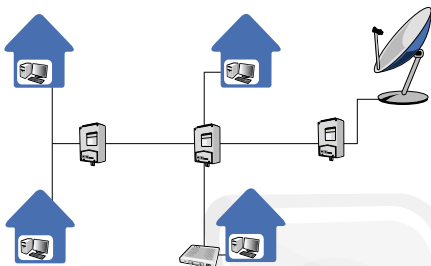


L'alimentation du signal au Headend ou répéteur peut alimenter deux connexions.
2 x PLC, 2 x coax et un fonctionnement mixte de coax et de PLC.

Des installations également plus importantes dans les hôtels et pensions sont possibles. Grâce au WLAN, la sphère privée des internautes reste protégée – chacun peut utiliser Internet mais personne n'a accès au pc de la chambre voisine!

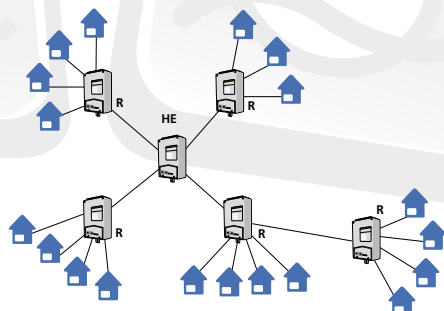


Coax



En démontant une antenne commune existante et en utilisant le câblage de celle-ci, on peut fournir internet aux maisons, appartements ou bien places de camping et lieux de loisirs qui y sont reliés.

Les répéteurs permettent d'élargir de façon importante le réseau. En Powerline chaque segment peut avoir une longueur de 200 mètres, en Coax d'environ 900 m. La distance maximale dépend respectivement du câble utilisé et des appareils connectés sur le trajet du signal.



VDSL2



Grace à la nouvelle VDSL2 on peut obtenir des débits nettement plus importants qu'avec les connexions DSL traditionnelles. Les modems VDSL2 d'ALLNET sont destinés aux conduites de télécommunications permanentes à connexions double câble jusqu'à une longueur de 2500 mètres. Pour optimiser plus encore l'avantage en vitesse de 100 mbits/s Allnet vous propose les équipements VDSL2 nécessaires adéquats.

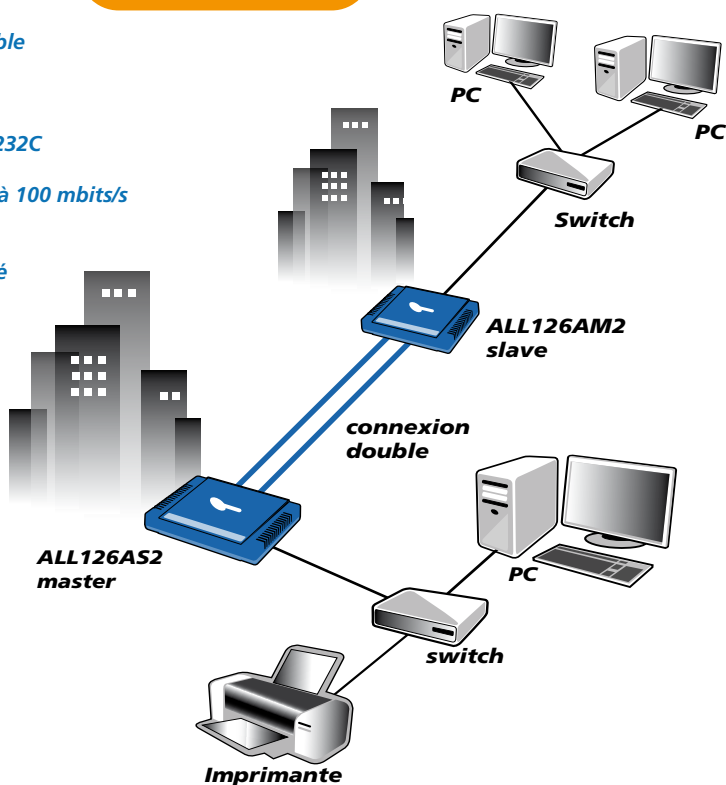
Jusqu'à 100 mbits/s par le fil du téléphone!

Caractéristiques techniques

- Modem d'après le standard VDSL2 pour taux de débit élevé
- Switch fast ethernet 4 ports 10/100 mbps incorporé
- 2 boîtiers RJ11, un par téléphone et 1 connexion double câble
- Splitter DSL intégré et un parafoudre
- Différents profils de largeur de bande configurables
- Ajustement automatique de la vitesse pour le port VDSL2
- Configuration via un navigateur Web ou la console port RS232C
- Serveur DHCP intégré
- Technologie VDSL2 d' Infineon orientée vers l'avenir jusqu'à 100 mbits/s
- Visualisation du diagnostic de connexion
- Utilisable en liaison point à point et en accès direct VDSL
- Connexion au réseau par double câble téléphonique torsadé
- Connexion téléphonie parallèle pour analogique ou UK₀ (ISDN) possible sur la même ligne (pas de système ISDN et système de téléphone)
- Fixation pour montage mural

utilisable en ligne dédiée

jusqu'à 100 mbits/s
par double câble



ALLNET Utility Server Appliance FW8888



Le GreenIT serveur - idéal pour applications OpenSource

Le serveur Green IT FW8888 d'ALLNET est la plate forme idéale pour les applications OpenSource. Le FW8888 d'ALLNET, doté de l'Intel ATOM N270 CPU et de nombreux autres composants permettant d'économiser de l'énergie, réalise, contrairement aux solutions de serveurs classiques, des économies allant jusqu'à 90 % sans perte de performance.

Cinq ports Ethernet RJ45 Gigabit et un slot SFP pour des modules Mini GBIC livrent des solutions de branchements pour absolument tout type d'applications et de connexions.

Le FW8888 d'ALLNET possède un boîtier solide Rack 19" qui peut être par exemple connecté - grâce à son slot PCI incorporé - à des cartes interfaces ISDN.

Dans le boîtier on peut mettre jusqu'à deux disques durs SATA de 2,5".

- Intel Atom N270, 1.60 GHz
- Intel 82945GSE, MCH- Northbridge
- Intel 82801GBM, ICH 7M- Southbridge
- 1 carte d'extension pci
- 2 DDR
- 1 IDE
- 1 CF (max. 1 GB)
- 2 SATA / Raid
- 6 Gigabit LAN Controller
- 1 Intel 83572EI PCIe GbE Controller miniGBIC (SFP)
- 3 Intel 82574L PCIe GbE Controller RJ45
- 2 Intel 825741 PCI GbE Controller RJ45
- Connexions avant: 1x SFP, 5x RJ45, 2x USB, 1 Rs232 à sériel, 2x LED (Power / HDD), 1x Power-Button, 1x Reset-Button,
- Connexions arrière: 1cable de refroidissement 230 v, 1VGA, 2 USB
- 19" Rack / 1HE
- Dimensions: 426,5mm x 306mm x 44,5mm
- Cadres de montage HDD-: 2x 2,5"
- Bloc secteur: 230V / ATX / 250W Max. / Standard 80plus

Art. 76888

Le nouveau FW8888 maintenant disponible avec un SLOT PCI express!

Différences du FW8888-PCI-Express

- 2x Intel 82574L PCIe GbE Controller RJ45
- 4 x ports LAN RJ45
- 1 Slot PCI express

Art. 80724



Bilan énergétique

Economies de courant comparées à un serveur classique

Serveur "classique" en utilisation normale:
400W = 3.504 kwh
ALLNET GreenIT Server en utilisation normale:
34W = 297,84 kwh

Consommation en électricité:
Utilisation normale : 34 watts
Utilisation maximale : 55 watts
Standby: <1watt

Economies de courant de 3.206,16 kwh
1.923,70 kg c02 (pour 0,6 kg / kwh)



Plate forme idéale pour Asterisk, Tribox, IpCop, Mikrotik, JavaProxy et bien plus encore!



ALLNET ALL4500 / 5000

IP Sensoric Appliances



L'ALL4500 et l'ALL5000 IP Sensoric Appliances sont des appareils perfectionnés dans la ligne de la série très réussie de l'ALL3000/4000. Ces appareils de commande, de mesure et de régulation pour réseau constitue la plate forme pour un nombre infini d'applications en domotique pour bâtiments et lieux d'habitations. Par l'élargissement des interfaces et des modules supplémentaires, il est possible d'envisager tous les scénari, comme par exemple le contrôle de la température, la commande et le réglage des consommateurs d'énergie, le smart metering (comptage intelligent) et bien plus encore. En intégrant un réseau dans l'ordinateur vous pouvez effectuer des contrôles et des commandes indépendamment du lieu où on se trouve. Vous obtenez tout simplement accès aux appareils via Internet. Par les interfaces USB vous pouvez par exemple équiper l'ALL4500/ALL5000 d'un WLAN ou bien d'un stick GSM/GPRS/UMTS. Celui ci peut envoyer des informations par SMS sur les situations et les mesures en cours.

Le logiciel GLL/Linux basé sur l'OpenSource permet à l'utilisateur de développer lui-même des applications et des modules supplémentaires. Grâce à la communauté Open Source présente dans le monde entier il n'y a plus de barrières mises à l'imagination. L'affichage cristaux liquides sur l'appareil peut -après une programmation adéquate - donner des informations sur les états de mesure.

L'ALL4500 dispose comme son prédécesseur l'ALL4000 d'un boîtier de table compact. L'ALL5000 s'intègre de façon optimale de part son boîtier solide de 19"-dans une armoire rack. La consommation en électricité de ces deux appareils est de plus extrêmement minime.

L'ensemble de la palette des modules additionnels précédemment utilisables pour l'ALL3000 et l'ALL4000 à savoir les capteurs, relais et autres modules est bien sûr disponible. Il y a par exemple des capteurs pour les températures de -55°C à +150°C (sur demande aussi dans une exécution résistante à l'eau et aux produits chimiques), des capteurs pour humidité de l'air, deux sortes de convertisseurs de tension, d'un détecteur de tension, d'un commutateur de seuil de luminosité, de multiples interrupteurs à flotteurs, des entrées pour 1 -8 contacts potentiels, des détecteurs de mouvements et bien plus encore. La connexion des modules au ALL5000 s'effectue par un câble réseau ou bien une quadruple ligne de fil de cuivre. La longueur maximale peut atteindre ici jusqu'à 100 mètres.

Ce qui est nouveau ici c'est l'Interface Master Powerline en narrowbanding qui permet de mettre sous tension et de commander un nombre infini de prises CPL en narrowbanding qui se trouvent dans le même réseau électrique. Vous pouvez mettre sous tension et éteindre tous les appareils électriques à distance et ceci sans aucun câblage. Les signaux de mise sous tension et de mise hors tension sont envoyés à travers le réseau électrique.

Données techniques :

ALL4500

- 8 ports capteurs physiques (RJ45)
- 2 ports USB 2.0
- 4 RS232
- 1 RS485
- Alimentation au choix
100 – 230 volts ou 12 volts DC

ALL5000

- 16 ports de capteurs physiques (RJ45)
- 4 relais Reed
- 4 relais 230 volts
- 4 entrées A/D Wandler
- 4 entrées contacts
- 3 ports USB 2.0
- 2 RS232
- Alimentation au choix
en 100 – 230 volts AC ou 12 volts DC



Domotique



ALLNET propose avec l'ALL4000 une plate forme qui a fait plus d'une fois ses preuves pour le pilotage et l'automatisation des immeubles et édifices. Avec un ALL4000 comme centrale pour l'automatisation où les différents composants se laissent relier et commander, le réseau joue un rôle porteur. L'automatisation de bâtiments contribue non seulement à faire des économies mais présente également un gain en matière de sécurité comme par exemple dans le cadre de la simulation de présence et autres fonctions de surveillance et d'alarme. Une vaste palette d'accessoires - composée entre autre de capteurs de luminosité, de température ou d'humidité de l'air- rend possible tous vos désirs.



ALL4000 Sensometer Ethernet

- Dimensions: 210 *150*49 mm
- 16 ports capteurs logiques
- 8 ports de capteurs physiques
- 4 sorties relais incorporés
- Port d'expansion pour jusqu'à 8 écrans LCD
- Programmable avec Script
- Interrogation des données avec XML via HTTP
- Pages HTML protégées avec le nom d'utilisateur PW
- Emetteur radio électrique de 433 Mhz on board
- Interface de réseau 10/100 mbits/s TP
- Source de tension nom. 5 Volts
- Zone de source de tension de 4,5 v à 18 v
- Consommation env. 2,5 watts
- Extension de mémoire RAM / Flash: 16 MB / 4 MB
- Vitesse de processeur: 250 MHz
- Enregistrement de données ,nombre de lectures: 5400
- Enregistrement de données (History pour écrans Web) Lectures: 150
- Stockage minimal et maximal des valeurs
- Batterie de secours pour affichage de l'heure en temps réel
- Synchronisation de l'heure via le client NTP
- 56 Ports TTL(dont 40 utilisables librement)
- Upgrade du micrologiciel (firmware) par l'interface web

Art. 58273



ALL4001 Sensometer ethernet pour montage rails DIN

- Dimensions: 94 *95*43 mm
- 16 capteurs logiques
- 5 ports capteurs physiques (8 en combinaison avec l'extenseur de port ALL4003)
- Port d'expansion jusqu'à 8 écrans LCD
- Programmable avec Script
- Interrogation des données avec XML via http
- Pages HTML protégées avec le nom d'utilisateur PW
- Interface réseau: 10/100 mbits/s PW
- Source de tension nom.: 12volts
- Zone de source de tension de 4,5 v à 18 v
- Consommation env. 2,5 watts
- Extension de mémoire RAM / Flash: 16 MB / 4 MB
- Vitesse du processeur: 250 Mhz
- Enregistrement de données ,nombre de lectures: 5400
- Enregistrement de données (History pour écrans Web) lectures: 150
- Stockage minimal et maximal des valeurs
- Batterie de secours pour affichage heure en temps réel
- Synchronisation de l'heure via le client NTP
- 24 Ports TTL, tous utilisables librement
- Upgrade du micrologiciel par l'interface web
- Boitiers de rails DIN pour cabinet d'installation de 94 mm de large

Art. 59976



ALL3002

Sortie de commutation
(1 contact relais libre de potentiel)

Art. 28196



ALL3003

Sortie de commutation
(1 photocoupleur libre de potentiel)

Art. 28197



ALL3006

Capteur de température
Zone de mesure de -55°C jusqu'à 80 °C

Art. 27166



ALL3007

Capteur de température par ligne de multiplexage
Zone de mesure de -40 à +85°C

Art. 66358



ALL3015

Capteur de température
Zone de mesure: de -55 °C jusqu'à 125°C

Art. 26780



ALL3018

Capteur pour humidité de l'air et la température
Zone de mesure: de -40°C à +80°C (température)
de 0 à 100% (humidité de l'air)

Art. 27359



ALL3036

Niveau de garde pour liquide
montage vertical

Art. 34417



ALL3037

Niveau de garde
montage horizontal

Art. 34418



ALL3024

Moniteur de tension 220-240 volts

Art. 33501



ALL3026

Entrée de commutation

Art. 31801



ALL3025

Compteur de contacts

Art. 27904



ALL3029

Capteur pour pression d'air, d'humidité
Zone de mesure:
0 à 1023 mbars (pression d'air)
0 à 100% (humidité d'air)
-40 à +80 °C (température)

Art. 28009



ALL3031

Capteur de luminosité

Art. 31787



ALL3051

Détecteur de mouvements PIR

Art. 36788



ALL3052

Détecteur optique de fumée

Art. 58711



ALL3054

Détecteur de chocs

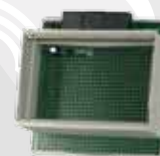
Art. 61957



ALL3055

Détecteur de gaz (gaz naturel propane, butane), alcool, monoxyde de carbone et autres composés chimiques.

Art. 61845



ALL4003

Extenseur de ports 3 ports de mesure (seulement pour l'ALL4001)

Art. 61956



ALL4006

Capteur de température
-40 à +85 °C

Art. 60987



ALL4012

Bloc secteur pour l'ALL4001

Art. 59978



ALL4018

Capteur de température et d'humidité
Plage de mesure: -40 à +85 °C (Température)
0 à 100% (humidité de l'air)

Art. 60988



ALL4020

Sortie de commutation
(1 relais de contact libre de potentiel)

Art. 61959



ALL4022

Voltmètre
2 entrées:
- 0 à +40 et
- 0 à +400 VDC

Art. 64681



ALL4023

Voltmètre
avec un câble de connexion d'1 m pour
ALL3000/ALL4000
Largeur de 27 mm sur le rail DIN

Art. 72556



ALL4024

Moniteur de tension
220 - 240V

Art. 60991



ALL4025

Compteur de contacts
avec debounce

Art. 61953



ALL4026

Compteur de contacts
avec debounce

Art. 61954



ALL4027

Relais à 8 ports
250V/6A

Art. 59502



ALL4029

Capteur pour pression d'air,
humidité et température
Plage de mesure:
0 à 1023 mbars (pression
d'air)
0 à 100% (humidité d'air)
-40 à +85 °C (température)

Art. 60990



ALL4038

Module radio de 433
Mhz

Art. 59507



ALL4039

Module radio d'ELV 868 Mhz

Art. 58465



ALL4042

Contact 8 entrées

Art. 59979



ALL4044

Voltmètre à 6 relais de
protection

Art. 59981



ALL4054

Détecteur de chocs

Art. 61958



ALL4056

Détecteur de bruits

Art. 62422



ALL4080

Écran 3 lignes
pour ALL4000 / 4001

Art. 58463



ALL3075 / ALL3076

Boitier pour réseau avec ou sans gradateur

Chacun sait qu'on ne doit pas utiliser en permanence une imprimante, une lampe, un modem etc.. mais qu'il faut les mettre sous tension que lorsqu'on en a besoin, ou encore qu'un serveur se bloque de temps en temps et qu'il faut le déconnecter un court moment pour qu'il refonctionne correctement, ou bien qu'il est pratique de pouvoir éteindre ou allumer la lumière ou le chauffage dans sa maison de vacances à partir de son ordinateur, cela dans le monde entier en passant par Internet.

La solution la plus simple est une prise de radio mais ce n'est pas satisfaisant si l'on veut éviter que des personnes non autorisées aient un accès de l'extérieur. De plus les prises de radio ordinaires ne livrent pas la certitude que le courant a bien été coupé ou non.

C'est ici que le nouveau boitier de réseau ALL3075 rentre en jeu: il suffit tout simplement de le brancher entre l'utilisateur et la prise, d'y connecter le câble réseau et c'est prêt à l'emploi! Le serveur web incorporé rend possible grâce à une interface simple d'effectuer immédiatement des coupures de courant. Des charges jusqu'à 1500 w (ALL3075) ou bien de 300 w peuvent être contrôlées de façon fiable par l'ordinateur. Il va de soi que vous pouvez utiliser et interroger la prise à partir de n'importe quel programme de l'ordinateur.

Art. 61844 (ALL3075)

Art. 62581 (ALL3076 avec gradateur)

ALL3090

Switch reset 8 ports

- a 8 contacts libres de potentiel, qui peuvent être mis sous et hors tension grâce au logiciel
- la durée du reset peut être également programmée
- câble de connexion pour pc inclus
- l'appareil peut également vérifier des adresses IP avec PING
- en cas de non réponse il est possible d'obtenir un reset automatique
- les sorties sont aussi utilisables comme simples relais, écharpe Power de max. 100 mA

Art. 27302

Sensometer ALL4000 Ethernet

Commander par CasaRemote

Le CasaRemote permet de commander votre maison ou votre bureau par Iphone ou Ipod touch. Le CasaRemote commande et contrôle différents appareils dans votre maison comme la télévision, la Hifi (par l'intermédiaire d'un émetteur infrarouge), les prises, les multiprises, les caméras et de nombreux autres produits d'ALLNET Powerline et est ainsi le complément optimal du ALL4000.



iPhone and iPod are trademarks of Apple Inc.

www.casalive.de

Les systèmes NAS



Avec les systèmes ALLNET Network Attached Storage (NAS) on peut stocker via le réseau de grandes quantités de données à un endroit central où tous les utilisateurs du réseau y ont accès. Afin d'assurer les différentes exigences de performance et de fonctionnalité vous avez le choix entre des appareils "standalone" ainsi que des appareils 19". Pour un débit maximal de transfert des données, tous les dispositifs fonctionnent avec des disques durs SATA et ont, qui plus est, une interface web. Des fonctions supplémentaires comme le serveur FTP, la connexion USB et les connexions gigabit complètent la fonctionnalité.

ALL60200

Système RAID de NAS pour maximum. 3 (3.5") ou 5 (2.5") disques durs SATAII

<ul style="list-style-type: none"> • 1-2 (3.5") ou 1-5 (2.5) disques durs SATAII • Fonction Hot-Swap (Changement disques durs sans interrompre le fonctionnement) • 1 port Lan 10/100/1000 mbits/s • supporte les modes RAID: 0, 1, JBOD • Interfaces externes : 2 x USB2.0, 1 x eSATA • Protocoles de fichiers réseau: NFS, CIFS / SMB, AFP, FTP, HTTP Access, UPnP 	<ul style="list-style-type: none"> • Equipement Multimédia: iTunes Sharing Server, Web-Photo-Server • Modules disponibles: Twonky Media Server, R-SYNC Backup, Download Manager • Menus de langues: allemand, anglais, français, espagnol, italien
--	---



Art.78793

Nouveau

ALL60300

Système RAID de NAS pour maximum. 3 (3.5") ou 5 (2.5") disques durs SATAII

<ul style="list-style-type: none"> • 1-3 (3.5") ou 1-5 (2.5) disques durs SATAII • Fonction Hot-Swap (Changement disques durs sans interrompre le fonctionnement) • Processeur Intel ATOM • Mémoire principale: 1024 MB DDR2 • 2 ports LAN 10/100/1000 mbits/s • Interfaces externes: 2 x USB 2.0, 1 x eSATA • Supporte les modes Raid: 0, 1, 5, 6, 10, JBOD • Protocoles de fichiers réseau: NFS, CIFS / SMB, AFP, FTP, HTTP Access, UPnP 	<ul style="list-style-type: none"> • Equipement Multimédia: iTunes Sharing Server, Web-Photo-Server • Calendrier ON/OFF • Modules disponibles: Twonky Media Server, R-SYNC Backup, Download Manager • Menus de langues: allemand, anglais, français, espagnol, italien
--	--



Art.78794

Nouveau

ALL60400

Système RAID de NAS 4 x 2,5" ou 3,5" SATAI/II (sans HDD)

<ul style="list-style-type: none"> • Interfaces: 4 x SATA internes, 2 x eSATA externes • Fonction Hot-Swap (Changement disques durs sans interrompre le fonctionnement) • 2 ports LAN 10/100/1000 mbits/s • Supporte les modes Raid: RAID 0, 1, 5, 6, 10, JBOD • 6 x USB 2.0-Host-Port • Protocoles de fichiers réseau: SMB/CIFS, HTTP/HTTPS, FTP, NFS v3, AFP 	<ul style="list-style-type: none"> • Modules disponibles: Twonky Media Server, R-SYNC Backup, Download Manager • Equipement Multimédia: iTunes Sharing Server, Web-Photo-Server
--	---



Art.80852

Nouveau

ALL60600

Système RAID de NAS pour cinq HDDs avec technologie DUAL-DOM

- | | |
|--|--|
| <ul style="list-style-type: none"> • Interfaces: 5 x SATA I/II internes, 1 x eSATA externes • Fonction Hot-Swap (Changement disques durs sans interrompre le fonctionnement) • 2 ports LAN 10/100/ 1000 mbits/s • Supporte modes RAID: 0, 1, 5, 6, 10, JBOD • 6 x USB 2.0-Host-Port, 1e-SATA • 1 RS232 en connexion avec USV | <ul style="list-style-type: none"> • Protocoles de fichiers de réseau: SMB/CIFS, HTTP/HTTPS, FTP, NFS v3, AFP • Modules disponibles: <ul style="list-style-type: none"> - Twonky Media Server - R-SYNC Backup - Download Manager • Equipement Multimédia: iTunes Sharing Server, Web-Photo-Server |
|--|--|



Art.82667

ALL60700

Système RAID de NAS pour max. 4 disques durs SATA I/II- (2.5" ou 3.5")

- | | |
|---|---|
| <ul style="list-style-type: none"> • Interfaces: 4 x SATA I/II internes, 1 eSATA externe • Fonction Hot-Swap (Changement disques durs sans interrompre le fonctionnement) • 2 ports LAN 10/100/1000 mbits/s • Supporte les modes Raid: 0, 1, JBOD • 6 x USB 2.0-Host-Port • 1 RS232 en connexion avec USV • Protocoles de fichiers de réseau: SMB/CIFS, HTTP/HTTPS, FTP, NFS v3, AFP • Equipement Multimédia: iTunes Sharing Server, Web-Photo-Server | <ul style="list-style-type: none"> • Avec fonction Dual-DOM • Modules: <ul style="list-style-type: none"> - Newsmodule NBZ - Mail server - Download Manager (FTP,http,BT) - Modules MySQL • - Web Server - IP-Cam - Bi-directional USB Copy • Mode de fonctionnement: <ul style="list-style-type: none"> - NAS, DAS ou iSCSI |
|---|---|



Art.83235



	ALL60600	ALL60600PRO	ALL6800	ALL60700
Système de fichiers	EXT3 / ZFS / XFS	EXT3	EXT3 / ZFS / XFS	EXT3 / ZFS / XFS
Capacité max. HDD	5 x 2000 GB	5 x 2000 GB	7 x 2000 GB	5 x 2000 GB
Interface HDD	SATA II	SATA II	SATA II	SATA II
Assistant de gestion	Webadmin, Setup-Wizard	Webadmin, Setup-Wizard	Webadmin, Setup-Wizard	Webadmin, Setup-Wizard
Support Active-Directory	✓	✓	✓	✓
Données mesurées	env. 35 mb/s avec RAID5	ca. 50 mb/s avec RAID5	env. 50 mb/s (Gigabit, RAID5, EXT3)	env. 50 mb/s (Gigabit, RAID5, EXT3)
Alimentation	interne (100-240 V)	interne (100-240 V)	interne (100-240 V)	interne (100-240 V)
Accès utilisateurs maximum	512 utilisateurs	256 utilisateurs	512 Utilisateurs	512 Utilisateurs
logiciel iTunes / Serveur UnPn Media	✓ / ✓	--- / ---	✓ / ✓	✓ / ✓
Serveur FTP	✓	---	✓	✓
Serveur Samba	✓	---	✓	✓
Server HTTP	---	---	✓	✓
Disque HTTP / Nsync	--- / ✓	--- / ---	--- / ✓	✓ / ✓
Photo server	---	---	✓	✓
Interfaces USB- e/Sata	3 x USB2.0 Type A, 1 x USB2.0 Type B, 1x eSATA	---	4 x USB 2.0 ports Host (2 x avant, 2 x arrière) (Type A), 1x eSATA	5 x USB 2.0 ports Host (1 x avant, 4 x arrière) (Type A) 1 x USB 2.0 Target Port (Type B), 1x eSATA
Interfaces Ethernet	2 x 10/100/1000 mbits/s	2 x 10/100/1000 mbits/s 1 x 10/100 mbits/s (Config)	2 x 10/100/1000 mbits/s	2 x 10/100/1000 mbits/s
Boitier	acier	acier	acier	acier
Montage HDD	5 baies encastrables pour 2.5" & 3.5" (HotSwap)	5 baies encastrables (HotSwap)	7 baies encastrables (HotSwap)	5 baies encastrables (HotSwap)
RAID	0, 1, 5, 6, 10, JBOD	0, 1, 5, 6, 10, JBOD	0, 1, 5, 6, 10, JBOD	0, 1, 5, 6, 10, JBOD
Support iSCSI	✓	✓ (appareil iSCSI)	✓	✓
Raids multiples	✓	✓	✓	✓



	ALL60300	ALL6900	ALL69000
Système de fichiers	EXT3 / ZFS / XFS	EXT3 / ZFS / XFS	EXT3 / ZFS / XFS
Taille max. HDD	3 x 2000 GB	8 x 2000 GB	8 x 2000 GB
Interface HDD	SATA II	SATA II	SATA II
Assistant de gestion	Webadmin, Setup-Wizard	Webadmin, Setup-Wizard	Webadmin, Setup-Wizard
Support Active-Directory	✓	✓	✓
Données mesurées	env. 30mb/s (Gigabit, RAID5, EXT3)	env. 50 mb/s (Gigabit, RAID5, EXT3)	jusqu'à 300 mb/s (10 Gbit, RAID5)
Alimentation	externe (100-240 V)	interne (100-240 V) redondant	interne (100-240 V) redondant
Accès utilisateurs maximum	128	256	512
Logiciel iTunes / Serveur UnPn Media	✓ / ✓	- / ✓	- / ✓
Serveur FTP	✓	✓	✓
Serveur Samba	✓	✓	✓
Server HTTP	✓	✓	✓
Disque HTTP / Nsync	✓ / ✓	✓ / ✓	✓ / ✓
Photo-Server	✓	✓	✓
Interfaces USB- eSata	2 x USB 2.0 ports Host (1 x avant, 1 x arrière) 1 x eSATA	4 x USB 2.0 ports Host (2 x avant, 2 x arrière) 1 x eSATA	4 x USB 2.0 ports Host (2 x avant, 2 x arrière) 1 x eSATA
Interfaces Ethernet	2 x 10/100/1000 mbits/s	2 x 10/100/1000 mbits/s	2 x 10/100/1000 mbits/s 1 slot Pcie pour 10 Gbe Nic
Boîtiers	Aluminium	Acier	Acier
Montage HDD	3 câbles variables 3.5" 5 câbles variables 2.5"	8 câbles variables (HotSwap)	8 câbles variables (HotSwap)
RAID	0, 1, 5, 6, 10, JBOD	0, 1, 5, 6, 10, JBOD	0, 1, 5, 6, 10, JBOD
Support iSCSI	✓	✓	✓
RAIDs multiples	---	✓	✓



	ALL6260	ALL6501	ALL6400PRO	ALL60200
Système de fichiers	EXT3	ZFS	EXT3, ZFS, XFS	XFS
Capacité max. HDD	1000 GB	2 x 500 GB	4 x 2000 GB	2 x 2000 GB
Interface HDD	SATA II	SATA II	SATA II	SATA II
Assistant de gestion	Webadmin, Setup-Wizard	Webadmin, Setup-Wizard	Webadmin, Setup-Wizard	Webadmin, Setup-Wizard
Support Active-Directory	---	---	✓	---
Données mesurées	env. 10-12 mb/s (Gigabit)	env. 16 mb/s (Gigabit)	env. 20 mb/s avec RAID 5	env. 20 mb/s
Alimentation	externe (100-240 V)	externe (100-240 V)	interne (100-240 V)	externe (100-240V)
Accès utilisateurs maximum	32 Utilisateurs	32 Utilisateurs	128 Utilisateurs	128 Utilisateurs
Logiciel iTunes / Serveur UnPn Media	--- / ---	✓ / ✓	✓ / ✓	✓ / ✓
Serveur HTTP	✓	✓	✓	✓
Serveur Samba	✓	✓	✓	✓
Serveur HTTP	✓	✓	---	✓
Disque HTTP / Nsync	--- / ---	✓	✓	✓
Photo-Server	---	✓	✓	✓
Interfaces USB- eSata	2 x USB2.0 Type A, 1 x eSATA	1 x USB2.0 (avant) 1 x USB1.1 (arrière)	3 x USB2.0 Typ A, 1x eSATA	4 x USB2.0 (3 x arrière 1 x avant)
Interfaces Ethernet	1 x 10/100/1000 mbits/s	1 x 10/100/1000 mbits/s	2 x 10/100/1000 mbits/s	1 x 10/100/1000 mbits/s
Boîtier	Aluminium	Matière plastique	Acier	Aluminium
Montage HDD	interne 1 x 3,5"	2 baies encastrables (HotSwap) 2 x 2,5"	4 baies encastrables (HotSwap) 3,5" oder 2,5"	2 baies pour combinaison pour 2,5" / 3,5" (HotSwap)
RAID	---	0, 1, JBOD	0,1, 5, 6, 10, JBOD	0, 1, JBOD
Support iSCSI	---	---	✓	---
RAIDs multiples	---	---	✓	---

Fast- / Gigabit-Ethernet



Un switch représente l'élément central dans l'infrastructure informatique car c'est lui qui rend possible la connexion simultanée dans un réseau local. Avec un switch ALLNET, plusieurs ordinateurs peuvent par exemple se partager une connexion internet. Les switches ALLNET sont disponibles aussi bien en dispositifs desktop qu'en 19" et peuvent être installés aussi bien dans un cadre privé que professionnel. Avec des ports allant jusqu'à 48 gigabits, le Power over Internet et des connexions en fibre de verre, les switches Ethernet Allnet proposent une base souple pour les réseaux.



ALL8445 V2 5 ports Gigabit pour Switch Desktop

- 5 Ports 10/100/1000 mbits/s
- Mode Full Duplex
- Switch pour Desktop
- 8000 de mémoire MAC
- 144 KB de mémoire tampon
- Auto-Uplink
- Layer 2, unmanaged
- Boîtier en métal
- sans ventilateur
- Store-and-Forward Switching

Art.57931



ALL8889 V3 8 ports Gigabit pour Desktop Switch

- 8 Ports 10/100/1000 mbits/s
- Mode Full Duplex
- Switch pour Desktop
- 1024 de mémoire MAC
- 156 KB de mémoire tampon
- Auto-Uplink
- Layer 2, unmanaged
- Boîtier en métal
- sans ventilateur
- Store-and-Forward Switching

Art. 77087



ALL8891W 8 ports Gigabit pour Switch Desktop

- 8 Ports 10/100/1000 mbits/s
- Mode Full Duplex
- Switch pour Desktop
- 8000 de mémoire MAC
- 180 KB de mémoire tampon
- Auto-Uplink
- Layer 2, Managed
- Boîtier en métal
- Montage en 19" possible
- sans ventilateur
- Store-and-Forward Switching
- Web-Management

Art. 61358



ALL8855 5 Ports Gigabit pour Switch Desktop

- 5 Ports 10/100/1000 mbits/s
- Mode Full Duplex
- Switch Desktop
- 1024 de mémoire MAC
- 832 KB de mémoire tampon
- Auto-Uplink
- Layer 2, unmanaged
- Boîtier en métal
- sans ventilateur
- Bloc secteur intégré
- Store-and-Forward Switching

Art. 82312



ALL8891W 8 Ports Gigabit pour switch Desktop

- 8 Ports 10/100/1000 mbits/s
- Mode Full Duplex
- Switch Desktop
- 1024 de mémoire MAC
- 832 KB de mémoire tampon
- Auto-Uplink
- Layer 2, unmanaged
- Boîtier en métal
- sans ventilateur
- Bloc secteur intégré
- Store-and-Forward Switching

Art. 82314





ALL8816 Switch 16 ports Gigabit

- 16 ports 10/100/1000 mbits/s
- Sans ventilateur
- Auto-négociation
- Auto MDI/MDIX sur chaque port
- Store-and-Forward Switching
- Ports mode Full-Duplex
- Support Frame Jumbo 9.6 KB
- 350 KB de mémoire tampon
- 8K de mémoire MAC
- Boitier 19" en métal

Art. 82233



ALL8824 Switch 24 ports Rackmount

- 24 ports 10/100/1000 mbits/s
- Sans ventilateur
- Auto-négociation
- Auto MDI/MDIX sur chaque port
- Store-and-Forward Switching
- Ports mode Full-Duplex
- Support Frame Jumbo 9.6 KB
- 500 KB de mémoire tampon
- 8K de mémoire MAC
- Boitier 19" en métal

Art. 82234



ALL4804W Switch 16 ports Rackmount

- 16 ports 10/ 100/1000 mbits/s
- Mode Full Duplex
- Switch Desktop
- 8000 mémoire de MAC
- 340 KB mémoire tampon
- Auto-Uplink
- Layer 2, Web-managed
- Boitier 19" en métal
- Store-and-Forward Switching

Art. 61360



ALL4806W Switch Rackmount 24 ports

- 24 ports 10/100/1000 mbits/s
- Mode Full Duplex
- Switch Desktop
- 8000 de Mémoire MAC
- 500 KB de mémoire tampon
- Auto-Uplink
- Layer 2, Web-managed
- Boitier 19" en métal
- Store-and-Forward Switching

Art. 61361



ALL4708W Switch Rackmount 48 ports

- 48 Ports 10/100/1000 mbits
- Mode Full Duplex
- Switch Desktop
- 8000 de Mémoire MAC
- 1,6 MB de mémoire tampon
- Auto-Uplink
- Layer 2, Web-managed
- Boitier 19" en métal
- Store-and-Forward Switching

Art. 35921



	ALL4750	ALL4751	ALL4753	ALL4755
Format	SFP / mini GBIC	SFP / mini GBIC	SFP / mini GBIC	SFP / mini GBIC
Bande passante	1000 mbits/s	1000 mbits/s	1000 mbits/s	1000 mbits/s
Connexion	Duplex - LC	Duplex -LC	Duplex-LC	Duplex-LC
Mode de fonctionnement	Mode multiple	Mode simple	Mode simple	Mode simple
Longueur d'ondes	850 nm	1310 nm	1310 nm	1550 nm
Portée	220 m cable 62,5/125µm 550 m cable 50/125µm	10 km avec 9/125µm	40 km avec 9/125µm	70-80 km avec 9/125µm

Art. 27947

Art. 59426

Art. 59391

Art. 59393

Power-over-Ethernet



La technologie PoE concentre voix, données et courant électrique dans le même câble. Une solution pratique dans les déploiements de téléphones IP. Vous pouvez utiliser la technologie PoE dans différentes situations comme par exemple installer une borne WIFI en extérieur ou installer une caméra de surveillance IP dans un endroit où aucune prise électrique n'avait été prévue à l'origine (mur extérieur) ou relier un réseau Ethernet dont la taille est supérieure à 100 mètres grâce à un switch PoE. La norme IEEE 802.3af a été définie afin que les produits des différents constructeurs ainsi que les différentes catégories (PoE et PD) soient compatibles entre eux.



ALL0483 Switch PoE

- 16 ports PoE Lan 10/100 mbits/s
- Auto MDI/MDIX sur chaque port
- Mode Full/Half Duplex Transfer sur chaque port
- Store-and-Forward Switching
- 4 K de mémoire MAC
- 1625 MB de mémoire tampon
- Port basé Vlan
- Port basé Trunking
- Port mirroring
- Configuration via navigateur web
- Montage 19" possible
- Standard PoE 802.3.af

Art. 71554



ALL0484WMP Switch PoE

- 24 ports PoE Lan 10/100 mbits/s
- Auto negotiation 2 x 10/100/1000MbpsCombo TX / slot SFP miniGBICS
- Auto MDI/MDIX sur chaque port
- Mode Full/Half Duplex Transfer sur chaque port
- Store-and-Forward Switching
- 4K de mémoire MAC
- 2,75 Mo de mémoire tampon
- IEEE 802.3x pour le contrôle de flux ports en mode Full-duplex
- Port basés VLAN
- Port basés Trunking
- Port-Mirroring
- Configuration via Web-Browser
- Montage 19" possible
- Standard PoE 802.3.af

Art. 79361



ALL0487V2 Splitter PoE

- Standard IEEE 802.3af (48VDC)
- Normal/High-Power PoE
- Entrée: - 1 x PoE In connecteur TP
- Sortie: - 1x connecteur TP Data out
- 1x commutable 5V/7,5/9/12V
- Jack
- 1 cable patch, 1 cable patch inclus

Art. 32398

ALL0488V2 Injecteur PoE

- Standard IEEE 802.3af (48VDC)
- Entrée: 1 PoE In connecteur TP, (48VDC/0.5A)
- Sortie 1 connecteur TP Data Out
- Classe 0: 48VDC@15,4W
- Classe 1: 48VDC@4W
- Classe 2: 48VDC@7W

Art. 63890



ALL0489 Gigabit Injecteur H-PoE

- IEEE 802.3af & IEEE802.3at High Power PoE
- Entrée: 1x10/100/1000Base-TX
- Sortie: 1x10x/100/1000Base-TX
- Consommation: 30 watts (max)
- 1 appareil fiable avec classe 0 (30W)
- Bloc secteur inclus

Art. 82315

ALL8084 Switch PoE

- 8 ports LAN 10/100 mbits/s dont 4 ports PoE
- PoE d'après spécification IEEE802.3af
- Reconnaissance automatique Classific. PoE
- Maximal 15.4 watts
- Auto reconnaissance MDI/MDIx
- 96 Kbyte de mémoire tampon
- 1K de mémoire MAC

Art. 59529

ALL8089 PoE

- 8 ports PoE LAN 10/100 mbits/s
- Half- / Full-Duplex
- Spécification IEEE802.3af
- Reconnaissance automatique Classific. PoE
- 15.4 watts simul. sur chaque port
- Reconnaissance Auto MDI/MDIx
- 512 Kbyte RAM de mémoire tampon
- 1K de mémoire MAC
- Layer 2, unmanaged

Art. 68221



ALL8089WPoE

- 8 ports PoE LAN 10/100 mbits/s
- Half- / Full-Duplex
- Spécification IEEE802.3af
- Reconnaissance automatique Classific. PoE
- 15.4 watts simul. sur chaque port
- Reconnaissance Auto MDI/MDIx
- 512 Kbyte RAM de mémoire tampon
- 1K de mémoire MAC
- Webmanagement
- PoE commutable par Webinterface

Art. 69131

ALL8895 Gigabit Switch PoE

- 8 ports PoE LAN 10/100/ 1000 mbits/s
- Half- / Full-Duplex
- Spécification IEEE802.3af
- Reconnaissance automatique Classific. PoE
- Reconnaissance Auto MDI/MDIx
- 15.4 watts simul. sur chaque port
- 144 KB RAM de mémoire tampon
- 8K de mémoire MAC
- Webmanagement
- VLAN
- 802.1p QoS

Art. 63881

Ne vous embarrassez plus de câbles inutiles !



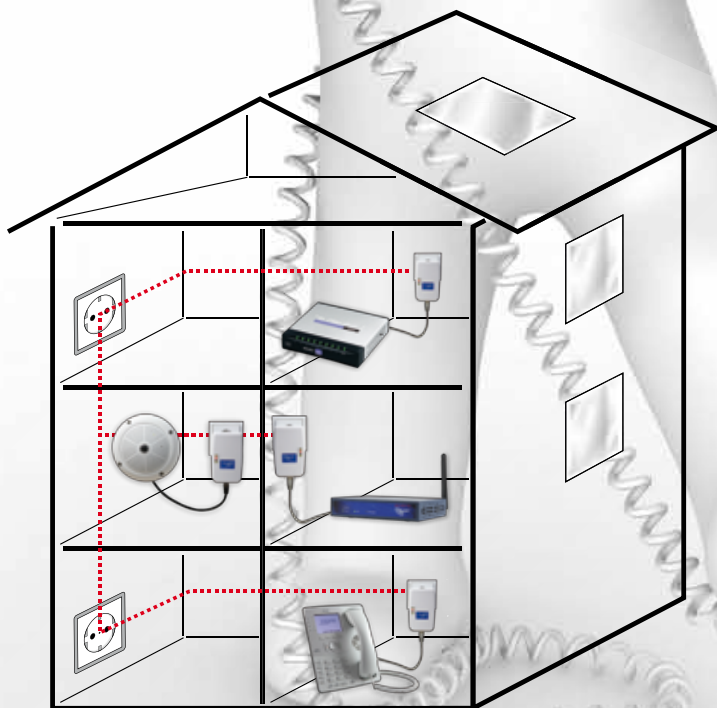
ALL168203

Les avantages du ALL168203

- 2 techniques en un seul appareil . CPL + PoE
- Plus besoin de bloc d'alimentation
- Apte pour tout appareil avec fonction PoE
- Aucun enchevêtrement de câbles
- Possibilité de téléphoner partout ou existe' une source d'électricité.

Installation par exemples avec...

- ...des téléphones VoIP
- ...des points d'accès
- ...des caméras IP



ALLNET ALL0483

Switch 16 ports 10/100TX



15,4w sur chaque port



- 16 ports LAN 10/100 mbits/s
- PoE sur chaque port performance 15.4 W
- Standard PoE- IEEE802.3af
- Apte montage (Kit Rackmount inclus 19")
- Configuration via Web-Browser
- Store-and-Forward Switching
- Port-Mirroring
- Support QoS
- Port-Based

ALLNET ALL0484WMP

Switch 24 ports 10/100TX

15,4w sur chaque port



- 24 ports LAN 10/100 mbits/s
- PoE sur chaque port
- 2x10/100/1000Mbps Combo TX/SFP miniGBICS Slot Auto Négociation
- Auto MDI/MDIX sur chaque port
- Mode transfert Full/Half Duplex sur chaque port
- Ports mode Full-Duplex
- Port et Tag basé Vlan
- Trunking basé sur port
- Port-Mirroring
- Configuration via Web-Browser
- Apte montage 19"
- PoE commutable par Interface Web
- Spanning Tree
- Store-and-forward Switching

ALLNET ALL8816

Switch 16 ports Gigabit



sans ventilateur

- 16 ports LAN 10/100/1000 mbits/s
- Sans ventilateur
- Auto-négociation
- Auto MDI/MDIX sur chaque port
- Store-and-Forward Switching
- Mode ports Full-Duplex
- Support Jumbo Frame 9.6 KB
- 350 KB de mémoire tampon
- 8K de mémoire MAC
- Boitier en métal 19"

ALLNET ALL8824

Switch 24 ports Gigabit



sans ventilateur

- 24 ports LAN 10/100/1000 mbits/s
- Sans ventilateur
- Auto-négociation
- Auto MDI/MDIX sur chaque port
- Store-and-Forward Switching
- Ports Mode Full-Duplex
- 9.6 KB Jumbo Frame
- 500 KB de mémoire tampon
- 8K de mémoire MAC
- Boitier en métal 19"

Modems / Routeurs



...et c'est parti - et avec nos passerelles DSL-/ADSL2- de surcroît ça va encore plus vite! Beaucoup de fournisseurs d'accès proposent déjà cette nouvelle technologie pour DSL. Contrairement aux connexions DSL standard de téléchargement jusqu'à 6 mégabit/s et jusqu'à 512 kilobit/s de vitesse de téléchargement l'ADSL2+ rend possible des bandes passantes jusqu'à 24 mégabit/s en downstream et 4 mégabit/s en upstream. Vous pouvez apporter chez vous une multitude d'applications multimedia complètes, de l'IPTV, de l'audio et video streaming avec la qualité CD ou DVD, des téléchargements rapides, etc.. et bien plus encore grâce à cette nouvelle technique!



ALL0333A V.2 Modem DSL

- UR2
- Modem standard „AnnexA“
- ADSL2/2+ (max. 24 mbits/s)
- Montage mural
- 1 connexion LAN 10/100 mbits/s
- 1 connexion ADSL
- Interrupteur

Art. 32944



ALL1294B V2 DSL IP-Routeur à large bande

- Switch 4 ports 10/100 mbits/s
- 1 port WAN 10/100mbits/s
- Serveur DHCP
- Firewall intégré
- 1 Host DMZ
- DynDNS
- Entrée Internet par PPPoE, PPTP
- VPN-IPSec (Pass-through)
- Port WAN pour modem externe

Art. 58029



ALL02761 Routeur Wireless 54 mbits/s

- Standard 54 mbits/s / 2.4 GHz d'après IEEE802.11g
- Rétro-compatible avec 11 mbits/s IEEE802.11b
- Cryptage 64 / 128 bits WEP
- Cryptage WPA / WPA2 PSK
- Switch 4 ports 10/100 mbits/s
- Entrée Internet par PPPoE, PPTP
- DHCP, NAT Firewall, DynDNS
- 1 antenne amovible (2 dBi) R-SMA
- Port WAN pour modem externe

Art. 71686



ALL0279DSL Modem Routeur Wireless 54 mbits/s

- ADSL2/2+ modem intégré
- Modem Standard „AnnexB“
- 54 mbits / 2.4 GHz d'après Standard IEEE802.11g
- Rétrocompatible avec 11 mbits/s IEEE802.11b
- Cryptage 64 / 128 Bit WEP
- Cryptage WPA / WPA2 PSK
- Switch 4 ports 10 / 100 mbits/s
- Entrée DSL par PPPoE, PPTP
- DHCP, NAT Firewall, DynDNS
- 1 antenne 2 dBi (R-SMA)

Art. 72524



ALL1296 Routeur IP Gigabit

- Switch 4 ports 10/100 /1000 mbits/s
- 1 port WAN 10/100/1000 mbits/s pour modem externe
- Serveur DHCP
- Firewall intégré
- 1 host DMZ
- DynDNS
- Entrée DSLpar PPPoE, PPTP
- VPN-IPSec (Pass-through)

Art. 65685



ALL1294VPN Routeur Haut débit pour DSL

- Standard LAN: Fast Ethernet
- Ports LAN: 4xRJ45 10/100mbits/s Auto-MDIX
- 1 x port DMZ 10/100 mbits/s
- Port WAN: 1xRJ45 10/100mbits/s Auto-MDIX
- Entrée Internet :
SUA: 1
NAT & PAT: oui
- Protocoles LAN: TCP/IP
- Protocoles WAN: PPPoE; PPTP; UDP
- Fonctions Security- & Firewall
- Serveur support DHCP
- Firewall: SPI
- Certifié CE
- IPSec VP
- PPTP VPN

Art. 22971



ALL1295VPN Routeur DSL Loadbalancing

- Standard LAN: Fast Ethernet
- Ports LAN: 4xRJ45 10/100 mbits/s Auto-MDIX
- Ports WAN: 2xRJ45 10/100mbits/s Auto-MDIX
- Accès Internet:
SUA: 1
NAT & PAT: oui
- Protocoles LAN: TCP/IP
- Protocoles WAN: PPPoE; PPTP
- Fonctions SECURITY- & FIREWALL
- DHCP-Support: Server
- Firewall: SPI
- VPN: 100 tunnel VPN possible avec IPSec, PPTP
- Certifié CE
- QoS
- NAT Protection / NAT Traversal
- VPN pass through
- Fonction DynDNS.org
- Multi DMZ
- Access Control
- Blocage de certaines adresses IP et Internet
- Rapport complet et fonctions log
- DoS Protection

Art. 66219

SYNERGY 21

Lampes de la Série S21

L'élégance pure- „Made in Germany“



disponible en:

- Spot encastré
- Luminaire suspendu
- Eclairage mural
- ERCO pour circuit à 3 voies

NOUVEAUX
modèles
disponibles

NOUVEAUX
modèles
disponibles

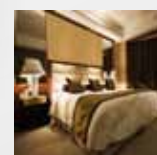
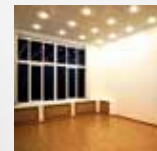
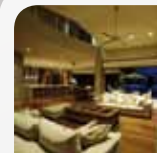
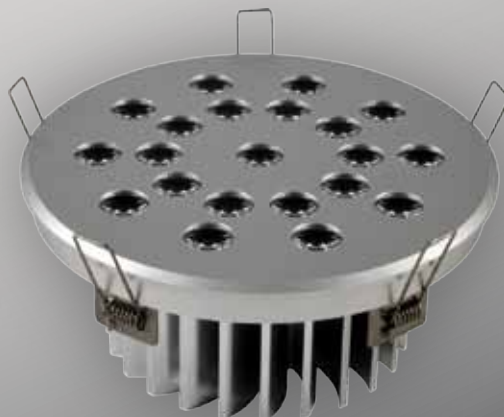
NOUVEAUX
modèles
disponibles

NOUVEAUX
modèles
disponibles

- Modèles équipés en mode dual
- Couleur des LED's et des lentilles au choix

Les luminaires DEL de notre série S21 Synergy allient design intemporel, ingéniosité allemande et matériaux de grande qualité. La lumière de DEL 1 watt d'Osram fournit un éclairage optimale et est à la hauteur de vos attentes. Comme nous concevons en Allemagne chaque luminaire individuellement, il vous est possible si vous le souhaitez de choisir exactement et selon vos besoins la couleur de la DEL et de la lentille (30° ou 60°).

Chaque lampe de la série S21 Synergie est un modèle dual, disponible avec deux anneaux DEL commutables séparément. Les anneaux DEL peuvent être de teinte différente par exemple à l'extérieur d'un blanc chaud et à l'intérieur d'un blanc froid. Si besoin est, vous pouvez ainsi contrôler la luminosité ou régler la couleur de la lumière. Grâce aux deux alimentations séparées, il est possible de contrôler les deux anneaux.



www.synergy21.de



ALLSOUND III Radio Internet

- Radio wireless / Wired-Internet
- Mediaplayer avec interface USB
- Import des favoris possible avec Interface Web (PLS, M3U, ASX)
- Playback à partir de la clé USB/ du disque dur (MP3, WMA)
- Haut parleur intégré
- Cryptage Wireless WPA / WEP
- Connexion par UPnP AV 1.0/UPnP Media Server
- Line-IN/Line-Out
- Télécommande incluse



Plus d'informations sous: www.ALLNET.de



PORTA LUCE



PORTA LUCE Light Controller N°361

Le contrôleur de lumière Porta Luce N°361 vous laisse la gestion totale sur votre éclairage indirect. Vous gérez l'ambiance lumineuse de vos pièces, non seulement en étant sur place mais également quand vous êtes en déplacement. Vous pouvez régler la couleur de l'installation des Leds ou celle de la lumière. Dans les restaurants et hôtels vous pouvez ainsi adapter la couleur de la pièce pour une occasion particulière ou reproduire la couleur d'entreprise de votre invité. Le matin vous pouvez éclairer les pièces d'une lumière dynamisante et le soir passer à une lumière blanche tamisée et reposante. Vous pouvez programmer cela très précisément à l'avance ou instantanément. Pour des installations de grande envergure vous utilisez alors plusieurs contrôleurs reliés à une unité centrale (Master-Slave). Vous pouvez contrôler également des unités Plugwise. Le contrôleur est interrogeable, par la commande infrarouge habituelle mais également par LAN et WLAN. La programmation peut s'effectuer ainsi confortablement à partir de tout navigateur web ou d'un smartphone.

Utilisation possible



Compatible Smart Phone

www.portaluce.de



Linux based



ALLNET Autriche (medea)

Dr.Erwin Schrödinger Strasse 14
A-9500 Villach

Tel.: +43 424222137
Fax: +43 424222125
Mail: office@medea.at

www.medea.at

ALLNET Hongrie

Buzavirag ut. 12
H-5309 Berekfürdő

Tel.: +36 59 519200
Fax: +36 59 519203
Mail: info@allnet.co.hu

www.allnet.co.hu



ALLNET Italie

Via Del Vetraio 25
IT-40138 Bologna

Tel.: +39 051 0547710
Fax: +39 051 334181
Mail: marketing@allnet-italia.it

www.allnet-italia.it

ALLNET Roumanie

Bruxelles Nr. 21
RO-011788 Bucuresti

Tel.: +40 21 327 1156
Fax: +40 21 327 1156
Mail: info@allnet-romania.ro

www.allnet-romania.ro



ALLNET Espagne

Maistraße 2
D-82110 Germering

Tel.: +34 981 753141
Fax: +34 981 753261
Mail: ana@allnet.es

www.allnet.es

ALLNET USA

6910 O'Doniel Loop West
USA-33809 Lakeland Florida

Tel.: +01 86 38150937
Fax: +01 86 38158267
Mail: werner@allnet-usa.com

www.allnet-usa.com



ALLNET Istanbul

Mustafa Kemal Bulvari
Defne 1 Sitesi C-2 Block A Girişi
TR-34535 Büyükçekmece - Istanbul

Tel.: +90 02128632535
Fax: +90 02128632535
Mail: salestr@allnet.de

www.allnet.com.tr

ALLNET Afrique du sud

5 Johan's End
Halfway Gardens
SA-1685 MIDRAND

Tel.: +27 (0)11 805 8085
Fax: +27 (0) 86 688 5790
Mail: info@iswe.co.za

www.allnet.co.za



ALLNET France

Maistraße 2
D-82110 Germering

Tel.: +49 89 894 222 24
Fax: +49 89 894 222 13
Mail: sales@allnetfrance.fr

www.allnetfrance.fr



Paint your network blue!

ALLNET Deutschland Maistraße 2 82110 Germering
Tel.: 089/89422222 Fax: 089/89422233 www.allnet.de E-Mail: sales@allnet.de

Ce sont nos conditions générales de vente qui prévalent, prix nets en sus de la TVA et envoi de la marchandise à partir du dépôt d'Allershausen. Sous réserve d'erreur.