



Video Surveillance 2011



Pure Power in Video Surveillance



SONY

Panasonic



plustek



Video Surveillance 2011

ALLNET	03
AXIS	07
SONY	17
Panasonic	23
MOBOTIX	29
Netavis	36
Plustek	37
Tamron	38
Logiware	39
ALLNET Netzwerkequipment	40
Synergy 21 Infrarot-Strahler	41
Milestone	42
Fujinon	43
Perle	44
Alvarion	45
ALLNET Industrial Powerline	46





ALL2298

Outdoor PTZ IP Kamera

- Image: 1/4" Exview CCD 3,8 -45,6mm
- Outdoor-ready IP66 (-30°C bis +45°C)
- 360° Schwenken / 12fach optischer Zoom
- 256 Speicherpositionen
- Auflösung: 720x576
- Tag & Nachtsicht 0,01 LUX
- Kompression: MJPEG & H.264
- Back-Light-Compensation
- AGC Control, Autofocus oder Manual-Focus
- Wide Dynamic Range "WDR"
- Noise Reduction 2D/3D
- Zusätzlicher analoger Ausgang 540TV-Linien
- Alarm INPUT/OUTPUT
- Stromversorgung via. 230V

Art. 83778



ALL2288

Fix Dome Kamera Indoor

- Image: 6mm F1.8 CMOS Progressive Scan
- Auflösung: Full HD 1920x1080P (2 Megapixel)
- Bildrate: 25 fps bei 1280x720p
12,5fps bei 1920x1080p
- Tag und Nachtsicht
(Mindestbeleuchtung 0,02 LUX)
- Kompression: MJPEG & H.264
- 2-Way Audio
- Motion Detection
- Power over Ethernet

Art. 83775



Pure Power in Video Surveillance



> ALL2272

- 1/4" Progressive Scan CMOS
- Kompression: MPEG4 & JPEG
- Schwenken / Neigen: 350° / 125°
- Auflösung: 640x480 bei max. 30 Bilder/sek.
- Linse: F2.0,4.3 mm
- Sichtwinkel: 49°
- Mindestbelichtung: 0,5 LUX
- 10-fach digitaler Zoom
- Integrierte IR-LED's 850NM
- Mechanischer IR-Cut Filter
- Tag & Nacht (inkl. IR-LED's)
- 2-Wege-Audio inkl. Mikrofon
- PoE IEEE802.3af Class 0
- I/O Ports für Alarm In- & Output
- Motion Detection
- inkl. Software zum Anzeigen und Aufzeichnen

Art. 76694



> ALL2205

- 1/4" Progressive Scan CMOS
- Auflösung: max. 1280x1024 1.3 Megapixel
- Bildrate: max. 30 Bilder pro Sekunde
- Sichtwinkel: 46°
- Mindestbelichtung: 0,5 LUX
- Linse: F1.8,4.2 mm
- Kompression: JPEG, MPEG4, 3GPP & H.264
- 10-fach digitaler Zoom
- Für den Tag- & Nachteinsatz bis 0,5 LUX (integrierte weiße LEDs)
- Wireless LAN IEEE802.11b/g
- Verschlüsselung: WEP64/128, WPA/WPA2-PSK
- 2-Wege-Audio
- inkl. Software zum Anzeigen und Aufzeichnen

Art. 78681



> ALL2281 Netzwerk Infrarot Kamera

- Netzwerk Infrarot Kamera
- 1/4" CMOS VGA 640x480
- Objektiv: F4.5 mm
- Sichtwinkel: 60°
- Mindestbelichtung: 0,5 LUX
- integriertes Mikrofon
- 3.5 mm Lautsprecher-Ausgang
- 1x 10/100 Mbit Ethernet-Anschluss
- Wireless LAN IEEE802.11 b/g integriert
- 64/128 WEP Verschlüsselung
- WPA-PSK & WPA2 Verschlüsselung
- USB-Port für Speichersticks und USB Festplatte
- inkl. Software zum Anzeigen und Aufzeichnen

Art. 78681



➤ Recorder



- Recorder für den Anschluss von bis zu 4 IP-Kameras
- Aufzeichnungsdauer: Bei voller Auslastung Aufzeichnung bis zu 28 Tage möglich
- Motion Detection, Live Viewing, Remote Access und zeitgesteuerte Aufnahme
- Alarmbildversand via E-Mail und FTP
- Festplatte: 500GB SATA
- 1GB Arbeitsspeicher
- CPU: Intel Atom N330
- Verwendete Aufzeichnungssoftware: NETAVIS Observer Basic
- Kompatibel zu den Kameraprodukten von ALLNET, Axis, SONY, Panasonic uvm.
- Maße: 7,5cm x 36cm x 26cm

AXIS[®]



COMMUNICATIONS

Vorsprung durch Innovation ...

Indoor



Outdoor



Die neue AXIS P13er- Kamera- Serie besteht aus fest zu installierenden Netzwerkkameras, die eine herausragende H.264-Performance bieten und sich durch ein robustes Design auszeichnen. Die Modelle sind als Indoor sowie auch als bereits outdoor-ready Versionen erhältlich und somit für jede Anwendung geeignet. Die Axis P1344 bietet HDTV-Videoqualität mit progressiver Abtastung in mehreren einzelnen H.264-Videoströmen und Motion JPEG-Videoströmen. Die Installation wird durch den Fokusassistenten, die Feineinstellung des Aufmaßes und den Pixelzähler vereinfacht.

Axis P1311

Technische Spezifikationen:

- Netzwerkkamera
- Auflösung 640x480
- Bildrate: max. 30 Bilder pro Sekunde
- Kompression: MJPEG, H.264 & MPEG4 Part 2
- Bewegungserkennung
- Zwei-Wege Audio
- Audioerkennung
- SD/SDHC Memory Card Slot
- Power over Ethernet

Axis P1343

Technische Spezifikationen:

- Netzwerkkamera
- 3-8mm Vario –Fokus DC-Iris CS Mount Objektiv
- Auflösung: SVGA 800x600
- Bildrate: max. 30 Bilder pro Sekunde
- Kompression: MJPEG & H.264
- Tag & Nachtsicht
- Bewegungserkennung
- Zwei-Wege Audio
- Audioerkennung
- I/O Ports
- SD/SDHC Card Slot
- Power over Ethernet

Axis P1344

Technische Spezifikationen:

- Netzwerkkamera
- 3-8mm Vario-Fokus DC Iris CS-Mount Objektiv
- Auflösung HDTV 720p oder 1 Megapixel
- Bildrate: max. 30 Bilder pro Sekunde
- Kompression: MJPEG & H.264
- Tag & Nachtsicht
- Bewegungserkennung
- Zwei-Wege Audio
- Audioerkennung
- I/O Ports
- SD/SDHC Card Slot
- Power over Ethernet

Artikel	ALLNET-Artikelnummer	Hersteller-Nr.
Axis P1311	72989	0293-002
Axis P1343	77554	0320-001
Axis P1343-E outdoor-ready	81266	0349-001
Axis P1344	77555	0324-001
Axis P1344-E outdoor-ready	81267	0350-001

mehr als nur HDTV ...



Indoor



Outdoor

Die AXIS P1346 und Axis P1347 sind Tag- und Nacht-Kameras, die eine herausragende H.264-Performance bieten und sich durch ein robustes Design auszeichnen. Sie bieten hochauflösende Videoqualität mit progressiver Abtastung in mehreren einzelnen H.264-Videoströmen und Motion JPEG-Videoströmen.

Die AXIS P1346 und P1347 sind mit der einzigartigen präzisen Blendensteuerungsfunktion „P-Iris“ ausgestattet, mit der ein höherer Kontrast, verbesserte Klarheit, höhere Auflösung und eine größere Tiefenschärfe erzielt werden kann. Die Abwärtskompatibilität wird durch die Unterstützung von DC-Blenden sichergestellt. Die Axis P1347 bietet ein qualitativ exzellentes Bild durch eine Auflösung bis zu 5 Megapixel.

Axis P1346

Technische Spezifikationen:

- Netzwerkkamera
- 4-11mm Vario Objektiv mit P-Iris und Remote Back Focus
- Auflösung HDTV 1080p - 3 Megapixel
- Bildrate: max. 30 Bilder pro Sekunde bei HDTV 1080p
max. 20 Bilder pro Sekunde bei 3 Megapixel
- Kompression: MJPEG & H.264
- Virtuelles PTZ und Multi View Streaming
- Tag & Nachtsicht
- Bewegungserkennung
- Zwei-Wege Audio
- Audioerkennung
- I/O Port
- SD/SDHC Card Slot
- Power over Ethernet

Artikel	ALLNET-Artikelnr.	Hersteller-Nr.
Axis P1346	77556	0328-001
Axis P1346-E outdoor-ready	81268	0351-001

Axis P1347

Technische Spezifikationen:

- Netzwerkkamera
- 4-11mm Vario Objektiv mit P-Iris und Remote Back Focus
- Auflösung HDTV 1080p - 5 Megapixel
- Bildrate: max. 30 Bilder pro Sekunde bei HDTV 1080p
max. 20 Bilder pro Sekunde bei 3 Megapixel
max. 12 Bilder pro Sekunde bei 5 Megapixel
- Kompression: MJPEG & H.264
- Virtuelles PTZ und Multi View Streaming
- Tag & Nachtsicht
- Bewegungserkennung
- Zwei-Wege Audio
- Audioerkennung
- I/O Port
- SD/SDHC Card Slot
- Power over Ethernet

Artikel	ALLNET-Artikelnr.	Hersteller-Nr.
Axis P1347	82569	0343-001
Axis P1347-E outdoor-ready	82570	0368-001

Fixed-Dome-Kameras....



AXIS P3301



AXIS P3301-V



AXIS P3304



AXIS P3343
AXIS P3343- V



AXIS P3343-VE

Sofort einsatzfähige Fixed-Dome-Kameras für den Innen- und Außenbereich, die für eine schnelle Montage ausgelegt sind und neue einzigartige fernsteuerbare Fokussier- und Zoomfunktionen bieten.

Sie können die AXIS P33er-Serie in verschiedenen Versionen wählen. So finden Sie für jede Installationssituation das optimal Produkt: für In- oder Outdoor-Installationen, mit oder ohne Vandalismusschutz oder als HDTV-Variante.

Technische Spezifikationen:

- Fixed-Dome-Kamera
- Vandalismusschutz
- Wahlweise mit 12 oder 6mm Vario-Objektiven
- Remote Focus & Zoom
- Kompression : MJPEG & H.264
- Power over Ethernet
- Bewegungserkennung
- Zwei-Wege Audio
- SD Card Slot
- I/O Ports für Alarm- und Eventhandling

Je nach Version können folgende Features gewählt werden:

- Vandalismusschutz
- In & Outdoor IP66 (-40°/+55C)
- VGA oder HDTV 720p Auflösung

AXIS P3301

Fixed-Dome-Kameras Indoor

AXIS P3301-V

Fixed-Dome-Kameras Indoor mit Vandalismusschutz

AXIS P3304

Fixed-Dome-Kameras Indoor

AXIS P3343

Fixed-Dome-Kameras Indoor, wahlweise mit 6 oder 12mm Vario Objektiv

AXIS P3343-VE

Fixed-Dome-Kameras Outdoor, wahlweise mit 6 oder 12mm Vario Objektiv mit Vandalismusschutz

AXIS P3344

Fixed-Dome-Kameras Indoor, wahlweise mit 6 oder 12mm Vario Objektiv HDTV 720p

AXIS P3344-V

Fixed-Dome-Kameras Indoor, wahlweise mit 6 oder 12mm Vario Objektiv mit Vandalismusschutz & HDTV 720p

AXIS P3344-VE

Fixed-Dome-Kameras Outdoor, wahlweise mit 6 oder 12mm Vario Objektiv Mit Vandalismusschutz & HDTV 720p

Die neue Axis P3346 stellt sich vor....



AXIS P3346



AXIS P3346-V



AXIS P3346-VE

Die neue Axis P3346 ist eine 3 Megapixel Full HD Fixed- Dome- Kamera die eine hervorragende Performance und ein ausgezeichnetes Bild liefert. Die Kamera ist , je nach Version als Indoor – oder Outdoorvariante erhältlich und bietet zusätzlich als V-Version einen Vandalismus- und Manipulationsschutz.

Technische Spezifikationen:

- Fixed- Dome- Kamera
- Vandalismusschutz
- 3-9mm P-Iris
- Full HD 1080p bei bis zu 30 Bilder pro Sekunde, 3 Megapixel mit bis zu 20 Bilder pro Sekunde
- 16:09 Format
- Remote Focus, Zoom & P-Iris
- Digitales PTZ
- Kompression: MJPEG & H.264
- Bewegungserkennung
- Two Way Audio
- SD Card Slot
- I/O Ports

Axis P3346 Indoor

3-9mm P-Iris

Hersteller Nr.: 0369-001 AXIS P3346

Axis P3346-V Indoor mit Vandalismusschutz

3-9mm P-Iris

Hersteller Nr.: 0370-001 AXIS P3346-V

Axis P3346-VE Outdoor mit Vandalismusschutz

3-9mm P-Iris

Hersteller Nr.: 0371-001 AXIS P3346-VE

Manche mögen's klein ...



AXIS M1103
AXIS M1104

AXIS M1103 / AXIS M1104

Technische Spezifikationen:

- Wahlweise mit 2,8mm oder 6mm Brennweite
- Auflösung: SVGA 800x600 (Axis M1103)
HDTV 720p (Axis M1104)
- Bildrate: max. 30 Bilder pro Sekunde
- Kompression: MJPEG & H.264
- Bewegungserkennung
- Power over Ethernet



AXIS M1113
AXIS M1114

AXIS M1113 / AXIS M1114

Technische Spezifikationen:

- **AXIS M1113:** Varifokus 2,9 - 8,2 mm:
65° - 25° Sichtwinkel*, F1,4, DC-Blende, CS-Anschluss
- **AXIS M1114:** Varifokus 2,8 - 8 mm:
87° - 29° Sichtwinkel*, F1,2, DC-Blende, CS-Anschluss
- 29-8,2mm DC-Iris CS-Mount Objektiv
- Auflösung: SVGA 800x600 (Axis P1113)
HDTV 720p (Axis M1114)
- Bildrate: max. 30 Bilder pro Sekunde
- Kompression: MJPEG & H.264
- Bewegungserkennung
- Power over Ethernet



AXIS M3203
AXIS M3204

AXIS M3203 / AXIS M3204

Technische Spezifikationen:

- Brennweite 2,8-10mm
- Auflösung: SVGA 800x600 (Axis M3203)
HDTV 720p (Axis M3204)
- Bildrate: max. 30 Bilder pro Sekunde
- Kompression: MJPEG & H.264
- Bewegungserkennung
- Manipulationsschutz
- Power over Ethernet
- Auch als vandalismussichere Version erhältlich!

Artikel	ALLNET-Artikelnummer	Hersteller-Nr.
Axis M1103 2,8mm	81259	0329-001
Axis M1103 6mm	81261	0366-001
Axis M1104 2,8mm	81262	0339-001
Axis M1104 6mm	81263	0367-001
Axis M1113	81264	0340-001
Axis M1114	81265	0341-001
Axis M3203	80867	0336-001
Axis M3203-V	80868	0345-001
Axis M3204	80869	0337-001
Axis M3204-V	80870	0346-001



AXIS M3011
AXIS M3014

Axis M3011
Axis M3014

- Spotlight Kamera –komplett in abgehängte Decken versenkbar
- Auflösung: 640x480 (Axis M3011)
HDTV 720p (Axis M3014)
- Bildrate: max. 30 Bilder pro Sekunde
- Kompression: MJPEG & H.264
- Bewegungserkennung
- Power over Ethernet



AXIS M1011
AXIS M1011-W

Axis M1011
Axis M1011-W

- Netzwerkkamera
- als W-Lan Variante erhältlich (Axis M1011-W)
- Auflösung 640x480
- Bildrate: max. 30 Bilder pro Sekunde
- Kompression: MJPEG, MPEG4 & H.264
- Bewegungserkennung



AXIS M1031-W

Axis M1031-W

- Netzwerkkamera W-Lan
- Auflösung 640x480
- Bildrate: max. 30 Bilder pro Sekunde
- Kompression: MJPEG, MPEG4 & H.264
- Bewegungserkennung
- Zwei-Wege Audio
- LED-Beleuchtung



AXIS M1054

Axis M1054

- Netzwerkkamera
- Auflösung: HDTV 720p
- Bildrate: max. 30 Bilder pro Sekunde
- Kompression: MJPEG & H.264
- Bewegungserkennung
- Zwei-Wege Audio
- I/O Port
- Power over Ethernet
- LED-Beleuchtung

Artikel	ALLNET-Artikelnummer	Hersteller-Nr.
Axis M3011	72991	0284-002
Axis M3014	75881	0285-002
Axis M1011	73595	0302-002
Axis M1011-W	73592	0301-002
Axis M1031-W	73591	0300-002
Axis M1054	80866	0338-002

High Performance Speed Dome Kameras



AXIS Q6032-E



AXIS Q6034



**AXIS P5532
AXIS P5534**

Axis Q6032-E

- PTZ Dome-Kamera
- Outdoor-ready IP66
- Auflösung 720x576
- Bildrate: max. 30 Bilder pro Sekunde
- Kompression: MJPEG & H.264
- Schwenken 360° / Neigen 220°
- 35fach optischer Zoom
- Tag & Nachtsicht
- Bewegungserkennung- und Verfolgung
- WDR & Auto Fokus
- Zwei-Wege Audio
- Power over Ethernet (High POE)

Axis Q6034

- PTZ Dome-Kamera
- Outdoor-ready IP66 (als E-Version)
- Auflösung HDTV 720p
- Bildrate: max. 30 Bilder pro Sekunde
- Kompression: MJPEG & H.264
- Schwenken 360° / Neigen 220°
- 18fach optischer Zoom
- Tag & Nachtsicht
- Bewegungserkennung- und Verfolgung
- WDR & Auto Fokus
- Zwei-Wege Audio

Axis P5532 / Axis P5534

- PTZ Dome-Kamera
- Auflösung: 720x576 (Axis P5532)
HDTV 720P (Axis P5534)
- Bildrate: max. 30 Bilder pro Sekunde
- Kompression: MJPEG & H.264
- Schwenken 360° / Neigen 220°
- Zoom: 18fach optischer Zoom (Axis P5534)
29fach optischer Zoom (Axis P5532)
- Tag & Nachtsicht
- Zwei-Wege Audio
- Bewegungserkennung
- I/O Port
- WDR und Autofokus
- Power over Ethernet (High POE)

Artikel	ALLNET-Artikelnummer	Hersteller-Nr.
Axis Q6032-E outdoor-ready	75882	0317-002
Axis Q6034	81735	0331-002
Axis Q6034-E outdoor-ready	82484	0355-002
Axis P5532	81270	0309-002
Axis P5534	79001	0313-002
Axis P5534-E outdoor-ready	82777	5502-491

Wärmebildkameras Überwachung selbst unter schwierigsten Bedingungen!



AXIS Q1910-E
AXIS Q1921-E



AXIS Q1910



AXIS Q1921

Wärmebildkameras

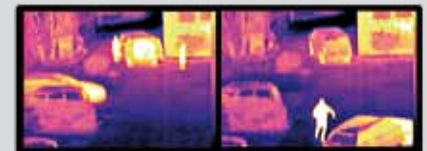
Wärmebildkameras wie die Axis Q1910-E eignen sich für die Überwachung und Geländesicherung selbst bei schwierigsten Sichtverhältnissen. Durch den Einsatz der Wärmebildtechnologie ist eine Objekt- und Personenerkennung selbst bei absoluter Dunkelheit, Nebel, Dunst und Staub problemlos möglich. Da die Axis Q1910-E für lichtbedingte Probleme und Schatten nicht anfällig ist, erzielt die Kamera eine höhere Genauigkeit als herkömmliche Netzwerkkameras in den meisten intelligenten Videoanwendungen. Desweiteren ist die AXIS Q1910-E die erste Wärmebildkamera auf dem Markt, die Unterstützung von Zweibege-Audio bietet, was dem Bediener die Kommunikation mit Besuchern und Eindringlingen ermöglicht.

Axis Q1910 / Q1910-E

- Wärmebildkamera
- Als Axis Q1910-E outdoor-ready IP66 -40°C bis +50°C
- Auflösung: 160x128
- Bildrate: 8,33 Bilder pro Sekunde
- Kompression: H.264
- Audio
- Interner Speicher
- I/O Port
- Bewegungserkennung
- Power over Ethernet

Axis Q1921 / Q1921-E

- Wärmebildkamera
- Als Axis Q1921-E outdoor-ready IP66 -40°C bis +50°C
- Auflösung 384x288 bei bis zu 30 Bildern pro Sekunde
- Blickwinkel variieren je nach Version: 55°, 29°, 15° und 9°
- ONVIF Support
- Kompression: H.264
- Audio
- Interner Speicher
- I/O Ports
- Bewegungserkennung
- Power over Ethernet



Artikel	ALLNET-Artikelnr.	Hersteller-Nr.
Axis Q1910	79430	0334-001
Axis Q1910-E	79431	0335-001

Artikel	ALLNET-Artikelnummer	Hersteller-Nr.
Axis Q1921 10mm	83909	0388-001
Axis Q1921 19mm	83908	0384-001
Axis Q1921-E 10mm	83910	0389-001
Axis Q1921-E 19mm	83911	0385-001
Axis Q1921-E 35mm	83912	0390-001
Axis Q1921-E 60mm	83913	0391-001
Axis Q1910	79430	0334-001
Axis Q1910-E	79431	0335-001

Axis Video Encoder und Decoder Produkte



AXIS M7001



AXIS Q7401



AXIS Q7404



AXIS P7701

Der AXIS Video-Encoder sind eine leistungsstarke Lösung, mit der analoge Kamera in ein IP-basiertes Videoüberwachungssystem integriert werden können.

Axis M7001

- 1 Kanal Video-Encoder
- Limitiertes Dual Streaming
- Kompression: MJPEG & H.264
- Bildrate:
Bis zu 30 Bilder pro Sekunde
- Bewegungserkennung
- Power over Ethernet

Hersteller-Nr. 0298-001
Artikelnr. 74027

Auch als Covert Surveillance
Bundle mit kleiner analoger
Kamera(IP66 geschützt)

Videoserver M7001 Covert Kit
Hersteller-Nr. 0298-031
Artikelnr. 75051

Axis Q7401

- 1 Kanal Video- Encoder
- Ausgezeichnete Videoqualität
- Mehrere H.264-Videostreame
- Anpassung der Bildeinstellungen
- Intelligente Videofunktionen
- Bildrate:
Bis zu 30 Bilder pro Sekunde
- Kompression: MJPEG & H.264
- Bewegungserkennung
- Power over Ethernet
- Audio-Unterstützung
- Lokaler Speicher

Hersteller-Nr. 0288-002
Artikelnr. 0288-002

Axis Q7404

- 4 Kanal Video- Encoder
- Ausgezeichnete Videoqualität
- Mehrere H.264-Videostreame
- Anpassung der Bildeinstellungen
- Intelligente Videofunktionen
- Bildrate:
Bis zu 30 Bilder pro Sekunde
- Kompression: MJPEG & H.264
- Bewegungserkennung
- Power over Ethernet
- Audio-Unterstützung
- Lokaler Speicher

Hersteller-Nr. 0288-002
Artikelnr. 0288-002

Axis P7701

- Decoder von Video IP
auf Analog (NTSC/PAL)
- Dekodiert H.264, MPEG4 und MJPEG
- Ausgabe von Analog-
oder Digitalvideo
- Bildrate 25/30 Bilder pro Sekunde
- Auflösung bis zu
1D (720x576 in PAL)
- Audio
- Power over Ethernet

Hersteller-Nr. 0319-002
Artikelnr: 79970



SONY

make.believe

Vertrauen Sie auf Professionalität



> SONY SNC-DH180

- HD Fix Dome Kamera mit integrierter IR-Beleuchtung
- Outdoor-ready IP66
- Auflösung: HD 720p
- Bis zu 30 Bilder pro Sekunde
- Tag & Nachtsicht mit integrierter IR-Beleuchtung
- Power over Ethernet
- Kompression: JPEG , MPEG4 & H.264
- Dual Audio
- Vandalismusschutz
- XDNR, View-DR und DEPA advanced

Artikel 80739
Hersteller-Nr. SNC-DH180



> SONY SNC-DH160

- Fix Dome Kamera mit integrierter IR-Beleuchtung
- Outdoor-ready IP66
- Auflösung: HD 720p
- Bis zu 30 Bilder pro Sekunde
- Tag & Nachtsicht mit integrierter IR-Beleuchtung
- Power over Ethernet
- Kompression: JPEG , MPEG4 & H.264
- Vandalismusschutz

Artikel: 80739
Hersteller-Nr. SNC-DH160



> SONY SNC-DH140

- Fix Dome Kamera Indoor
- Auflösung: HD 720p
- Bis zu 30 Bilder pro Sekunde
- Tag & Nachtsicht
- Motion Detection
- Dual Audio
- Power over Ethernet
- Kompression: JPEG , MPEG4 & H.264
- XDNR, View-DR und DEPA advanced

Artikel 80739
Hersteller-Nr. SNC-DH140



> SONY SNC-DH280

- HD Fix Dome Kamera mit integrierter IR-Beleuchtung
- Outdoor-ready IP66
- Auflösung: HD 1080p
- Bis zu 30 Bilder pro Sekunde
- Tag & Nachtsicht
- Power over Ethernet
- Kompression: JPEG , MPEG4 & H.264
- Dual Audio
- Vandalismusschutz
- XDNR, 2xDEPA, ViewDR

Artikel 84706
Hersteller-Nr. SNC-DH280

> Sony SNC-CH120

- 1/3" Progressive Scan CMOS
- CS-Mount 2,8 – 8mm
- Auflösung: HD 720p
- Bis zu 30 Bilder pro Sekunde
- In & Outdoor
(Wetterschutzgehäuse wird benötigt)
- Motion Detection
- Power over Ethernet
- Kompression: JPEG , MPEG4 & H.264

Artikel 83019
Hersteller-Nr. SNC-CH120



> Sony SNC-CH220

- 1/3" Progressive Scan CMOS CS Mount
- CS-Mount Objektiv
- Auflösung: Full HD 1080p
- Bis zu 30 Bilder pro Sekunde
- In & Outdoor
(Wetterschutzgehäuse wird benötigt)
- Motion Detection
- Power over Ethernet
- Kompression: JPEG , MPEG4 & H.264

Artikel 84700
Hersteller-Nr. SNC-CH220

> Sony SNC-CH160

- 1/3" Progressive Scan CMOS
- Objektiv: 2,8 -8mm
- Outdoor-ready IP66
- Auflösung: HD 720P
- Bis zu 30 Bilder pro Sekunde
- Motion Detection
- Power over Ethernet
- Kompression: JPEG ,MPEG4 & H.264

Artikel: 83768
Hersteller-Nr. SNC-CH160



> Sony SNC-CH240

- 1/3" Progressive Scan CMOS
- Objektiv: 2,8 -8mm
- Auflösung: HD 1080p
- Bis zu 30 Bilder pro Sekunde
- In & Outdoor
(Wetterschutzgehäuse wird benötigt)
- Motion Detection
- Power over Ethernet
- Kompression: JPEG , MPEG4 & H.264
- Dual Audio
- XDNR, View-DR und DEPA advanced

Artikel 83021
Hersteller-Nr. SNC-CH240

> Sony SNC-CH180

- 1/3" Progressive Scan CMOS
- Objektiv: 2,8 -8mm
- Outdoor-ready IP66
- Auflösung: HD 720P
- Bis zu 30 Bilder pro Sekunde
- Motion Detection
- Power over Ethernet
- Kompression: JPEG , MPEG4 & H.264
- Dual Audio
- XDNR, View-DR und DEPA advanced

Artikel 83020
Hersteller-Nr. SNC-CH180





➤ Sony SNC-RH124

- Indoor Speed Dome Kamera
- Auflösung : HD 720p
- Bis zu 30 Bilder pro Sekunde
- Tag & Nachtsicht
- 360° Schwenken / 10fach optischer Zoom
- Motion Detection
- Kompression: JPEG , MPEG4 & H.264
- Power over Ethernet (High POE only)
- Dual Audio
- XDNR, View-DR und DEPA advanced

Artikel 77880
Hersteller-Nr. SNC-RH124



➤ Sony SNC-RH164

- Outdoor-ready IP66
- Auflösung : HD 720p
- Bis zu 30 Bilder pro Sekunde
- Tag & Nachtsicht
- 360° Schwenken / 10fach optischer Zoom
- Motion Detection
- Kompression: JPEG , MPEG4 & H.264
- Dual Audio
- XDNR, View-DR und DEPA advanced

Artikel: 77877
Hersteller-Nr. SNC-RH164



➤ Sony SNC-RS86

- Outdoor-ready IP66
- Auflösung: 720x576
- Bis zu 30 Bilder pro Sekunde
- 360° Schwenken / 36fach optischer Zoom
- Tag & Nachtsicht
- Motion Detection
- Kompression: MPEG4 , JPEG & H.264
- Dual Audio
- XDNR, View-DR und DEPA advanced

Artikel: 82001
Hersteller-Nr. SNC-RS86



➤ Sony SNC-RZ25

- Auflösung: 640x480
- Bis zu 25 Bilder pro Sekunde
- 170° Schwenken / 18fach optischer Zoom
- Tag & Nachtsicht
- In & Outdoor (Wetterschutzgehäuse wird benötigt)
- Motion Detection
- Kompression: MPEG4 & JPEG
- Dual Audio

Artikel: 68966
Hersteller-Nr. SNC-RZ25



➤ Sony SNC-RS84

- Outdoor-ready IP66
- Auflösung: 720x576
- Bis zu 30 Bilder pro Sekunde
- 360° Schwenken / 18fach optischer Zoom
- Tag & Nachtsicht
- Motion Detection
- Kompression: MPEG4 , JPEG & H.264
- Dual Audio
- XDNR, View-DR und DEPA advanced

Artikel: 78169
Hersteller-Nr. SNC-RS84

> Sony SNC-CH210

- 1/3" Progressive Scan CMOS
- Objektiv: 3,3mm
- Auflösung: Full HD / 3 Megapixel
- Bis zu 30 Bilder pro Sekunde
- Tag & Nachtsicht (kein IR)
- Motion Detection
- Power over Ethernet
- Kompression : MPEG4 ,JPEG & H.264
- In den Farben schwarz und silbern erhältlich



Artikel: 83023 (schwarz)
82852 (silbern)
Hersteller-Nr. SNC-CH210

> Sony SNC-CH110

- 1/3" Progressive Scan CMOS
- Objektiv: 3,3mm
- Auflösung: HD 720p / 1,3 Megapixel
- Bis zu 30 Bilder pro Sekunde
- Tag & Nachtsicht (kein IR)
- Motion Detection
- Power over Ethernet
- Kompression : MPEG4 ,JPEG & H.264
- In den Farben schwarz und silbern erhältlich ONVIF kompatibel



Artikel: 84355 (schwarz)
84356 (silbern)
Hersteller-Nr. SNC-CH110

> Sony SNC-DH210T

- 1/3,8" Progressive Scan CMOS
- Objektiv: 2,3mm
- Auflösung: Full HD 1080p / 3 Megapixel
- Bis zu 30 Bilder pro Sekunde
- Tag & Nachtsicht (kein IR)
- Motion Detection & Vandalismusschutz
- Power over Ethernet
- Kompression : MPEG4 , JPEG & H.264
- In den Farben schwarz und weiss erhältlich ONVIF kompatibel



Artikel: 84344 (schwarz)
84345 (weiss)
Hersteller-Nr. SNC-DH210T

> Sony SNC-DH110T

- 1/3" Progressive Scan CMOS
- Objektiv: 2,3mm
- Auflösung: HD 720p / 1,3 Megapixel
- Bis zu 30 Bilder pro Sekunde
- Tag & Nachtsicht (kein IR)
- Motion Detection & Vandalismusschutz
- Power over Ethernet
- Kompression : MPEG4 , JPEG & H.264
- In den Farben schwarz und weiss erhältlich ONVIF kompatibel



Artikel: 84347 (schwarz)
84348 (weiss)
Hersteller-Nr. SNC-DH110T

Analoge Kameras von Sony



> Sony SSC-N21

- Analoge Überwachungskamera Fix Dome
- 1/3" Bildsensor CCD
- Auflösung: 540 TVL
- Tag/Nacht (kein IR)
- Anschluß: BNC analog Videosystem PAL
- 3,6fach optischer Zoom
- Mehr als 50 dB Signalrauschabstand
- Lichtempfindlichkeit: bis zu 0,09 Lux
- Stromversorgung: 12V DC oder 24V AC

Artikel: 82702
Hersteller-Nr. SSC-CD45p



> Sony SSC-CD75P Outdoor

- Analoge Überwachungskamera Fix Dome
- 1/3" Bildsensor CCD
- Auflösung: 540TVL
- Outdoor IP66
- Tagsichtkamera
- Anschluß: BNC analog Videosystem PAL
- 3,6fach optischer Zoom
- Mehr als 50 dB Signalrauschabstand
- Lichtempfindlichkeit: bis zu 0,09 Lux
- Stromversorgung: 12V DC oder 24V AC
- Vandalismusschutz

Artikel 82767
Hersteller-Nr. SSC-CD75P



> Sony SSC-G813 Outdoor

- Analoge Überwachungskamera
- 1/2" Bildsensor
- Auflösung: 540TVL
- Tag & Nachtsichtkamera
- Anschluß: BNC analog - Videosystem PAL
- Mehr als 57 dB Signalrauschabstand
- Stromversorgung: 12V DC
- Auch als 230V Variante erhältlich!

Artikel: 82850
Hersteller-Nr. SSC-G813

> Sony SSC-E413P

- Analoge Überwachungskamera mit CS-Mount Objektiv
- 1/3" Bildsensor
- Automatische Verstärkung: wählbar bis max. 48dB
- Tagsichtkamera
- Anschluß: BNC analog Videosystem PAL
- Auflösung: 540TVL
- Mehr als 50 dB Signalrauschabstand
- Lichtempfindlichkeit: bis zu 0,05 Lux
- Stromversorgung: 12V DC oder 24V AC
- Auch als 230V Variante erhältlich!



Artikel 82698
Hersteller-Nr. SSC-E413P



> Sony SSC-G923

- Analoge Überwachungskamera
- 1/3" Bildsensor CCD II
- Tag-/Nachtkamera
- Anschluß: BNC analog Videosystem PAL
- Auflösung: 650TVL
- DynaView EX Chip
- 75 dB Signalrauschabstand
- Stromversorgung: 12V DC
- Auch als 230V Variante erhältlich!

Artikel 82851
Hersteller-Nr. SCC-G923



Panasonic
ideas for life



Professionelle



**Panasonic
WV-SF332**
Fix Dome

- Fix Dome Kamera Indoor
- Brennweite: 2,8-10mm
- Auflösung: 600x800
- Bis zu 30 Bilder pro Sekunde
- Tag & Nachtsicht
- Motion Detection
- Kompression: JPEG & H.264
- Power over Ethernet
- Dual Audio
- Alarm In & Output
- SD Card Slot

Artikel 82465
Hersteller-Nr. WV-SF332



**Panasonic
WV-SF335**
Fix Dome

- Fix Dome Kamera Indoor
- Brennweite: 2,8-10mm
- Auflösung: 1280x960
- Bis zu 30 Bilder pro Sekunde
- Tag & Nachtsicht
- Motion Detection
- Kompression: JPEG & H.264
- Power over Ethernet
- Dual Audio
- Alarm In & Output
- SD Card Slot

Artikel 82466
Hersteller-Nr. WV-SF335



**Panasonic
WV-NW484**
Fix Dome

- Fix Dome Kamera Indoor
- Auflösung: 640x480
- Bis zu 30 Bilder pro Sekunde
- Tag & Nachtsicht
- Motion Detection
- Kompression: JPEG & MPEG4
- Power over Ethernet
- Dual Audio
- Alarm In & Output
- SD Card Slot

Artikel 69371
Hersteller-Nr. WV-NW484



**Panasonic
WV-NW502**
Fix Dome

- Fix Dome Kamera Outdoor
- Auflösung: 2048x1536
- Bis zu 30 Bilder pro Sekunde
- Tag & Nachtsicht
- Motion Detection
- Kompression: JPEG & H.264
- Power over Ethernet
- Dual Audio

Artikel 78739
Hersteller-Nr. WV-NW502

Netzwerkcameras

Panasonic ideas for life



Panasonic WV-NP240 Netzwerkamera

- 1/3" Progressive Scan CCD
- Auflösung 640x480
- Bis zu 30 Bilder pro Sekunde
- In & Outdoor
(Wetterschutzgehäuse wird benötigt)
- Power over Ethernet
- Motion Detection
- Kompression: MPEG4 & JPEG
- Dual Audio
- Alarm In & Output
- SD Card Slot

Artikel: 69367
Hersteller-Nr. WV-NP240



Panasonic WV-SP102 / WV-SP105 Netzwerkamera

- Brennweite:
WV-SP102 2,0mm
WV-SP105 3,5mm
- Auflösung :
WV-SP102 640x480 VGA
WV-SP105 1280x960 Megapixel
- Bis zu 30 Bilder pro Sekunde
- Tag & Nachtsicht (Nicht IR-tauglich)
- Kompression: JPEG & H.264
- Motion Detection
- Power over Ethernet

Artikel: 84675 (SP102)
Hersteller-Nr. WV-SP102

Artikel: 84676 (SP105)
Hersteller-Nr. WV-SP105



Panasonic WV-SP302 Netzwerkamera

- 1/3" Progressive Scan CCD
- Auflösung 800x600
- Bis zu 30 Bilder pro Sekunde
- Tag & Nachtsicht
- In & Outdoor
(Wetterschutzgehäuse wird benötigt)
- Power over Ethernet
- Motion Detection
- Kompression: JPEG & H.264
- Dual Audio
- Alarm In & Output
- SD Card Slot

Artikel: 82468
Hersteller-Nr. WV-SP302

Panasonic WV-SP305 Netzwerkamera

- 1/3" Progressive Scan CCD
- Auflösung: 1280x960
- Bis zu 30 Bilder pro Sekunde
- Tag & Nachtsicht
- In & Outdoor
(Wetterschutzgehäuse wird benötigt)
- Power over Ethernet
- Motion Detection
- Kompression: JPEG & H.264
- Dual Audio
- Alarm In & Output
- SD Card Slot

Artikel: 82469
Hersteller-Nr. WV-SP305



Panasonic WV-SP306 Netzwerkamera

- 1/3" Progressive Scan CCD
- Auto Back Focus
- Auflösung: 1280x960
- Bis zu 30 Bilder pro Sekunde
- Tag & Nachtsicht
- In & Outdoor
(Wetterschutzgehäuse wird benötigt)
- Power over Ethernet
- Motion Detection
- Kompression: JPEG & H.264
- Dual Audio
- Alarm In & Output
- SD Card Slot

Artikel: 82470
Hersteller-Nr. WV-SP306





**Panasonic
BL-C111CE**
IP-Cam

- MPEG4 (simultaner Zugriff MPEG-4 & M-JPEG)
- integriertes Mikro
- 30fps bei VGA size
- sehr gute Reaktionszeit bei Lichtveränderung
- IPv6
- 10fach digi Zoom

Artikel: 63232



**Panasonic
BB-HCM705CE**
Indoor Dome PoE IP-Cam

- H.264, MJPEG & MPEG4
- 2,3fach optischer und 10fach digitaler Zoom
- Farbnachtsicht: 0,2 lux
- max. 30fps
- IPv6, IPv4
- SD-Karten-Slot
- interner Bewegungsmelder
- Audio Ein- und Ausgang
- Schwenk- Neigetechnik
- Alarm- und Timer Aufnahme
- integr. Mikro

Artikel: 78717



**Panasonic
BL-C160**
Outdoor IP-Cam
mit LED & IR-Sensor

- MPEG4
- 10fach digital Zoom
- LED's
- Infrarot Sensor
- Farbnachtsicht: 3lux
- max. 30fps bei VGA size
- IPv6, IPv4
- interner Bewegungsmelder und passiver Infrarotsensor
- Alarm- und Timer Aufnahme
- TOP-Reaktionszeit
- PoE

Artikel: 71918



**Panasonic
BL-C140**
Outdoor IP-Cam

- MPEG4
- 10fach digital Zoom
- LED's
- Infrarot Sensor
- Farbnachtsicht: 3lux
- max. 30fps bei VGA size
- IPv6, IPv4
- interner Bewegungsmelder
- Alarm- und Timer Aufnahme
- TOP-Reaktionszeit
- Netzwerkkamera für Indoor-Montage!
- Mit integ. Webserver
- DDNS
- Schwenkbereich -50°-+50°
- Neigungsbereich -40°-+10°
- max. 15 Bilder/s.
- 20 User gleichzeitig
- Bildspeicher max.250 Bilder
- PoE

Artikel: 71917



**Panasonic
BL-C210CE**
Outdoor IP-Cam mit LED
& IR-Sensor

- Schwenk- Neige IP-CAM
- Farbnachtsicht (3lux)
- Infrarot Sensor
- JPEG (3 Stufen)
- MPEG4 & H.264
- max. 640x480
- max. 30fps
- 58° Öffnungswinkel
- Mikrofön
- Alarmierung/Bildtransfer via SMTP
- FTP & HTTP
- interner Ringspeicher
- Umgebungstemperatur 0°C - +40°C
- Netzteil im Lieferumfang enthalten
- Leistungsaufnahme 6W

Artikel: 78720



**Panasonic
BB-HCM735CE**
Outdoor PoE H.264

- Outdoor
- Schwenk- & Neigbar
- Farbnachtsicht (0.04lux)
- JPEG (3 Stufen) & MPEG4 & H.264
- max. 1280x1024, max. 30fps, 69° Öffnungswinkel
- Speed (max80°/sec)
- Audio-in & -out, AV-Ausgang
- Potentialfreie Kontakte (2-in & 1-out)
- SD-Kartenslot
- interner Ringspeicher
- PoE: 48V nach IEEE 802.3af
- Leistungsaufnahme: PoE 6,5W
- Netzteil 7W. Optional Netzteil 12V im Zubehör: BB-HCA3CE

Artikel: 78718

Panasonic

ideas for life



Panasonic BB-HCM581CE Netzwerk Dome Kamera

- Auflösung 640x480
- Bis zu 30 Bilder pro Sekunde
- Tag & Nachtsicht
- 21fach optischer Zoom
- Kompression: JPEG & MPEG4
- Motion Detection
- Dual Audio
- I/O Port
- SD-Card Slot
- Power over Ethernet

Artikel: 65307



Panasonic HCM-531CE Netzwerkamera

- Auflösung 640x480
- Bis zu 30 Bilder pro Sekunde
- Für den In & Outdooreinsatz
- Tag & Nachtsicht
- Schwenken 170° / Neigen 105°
- 10fach digitaler Zoom
- Kompression: JPEG & MPEG4
- Motion Detection
- I/O Port
- SD-Card Slot
- Dual Audio
- Power over Ethernet

Artikel: 64617



Panasonic BL-C101 Netzwerkamera Indoor

- Auflösung: 640x480
- Bis zu 30 Bilder pro Sekunde
- Kompression: JPEG & MPEG4
- Motion Detection
- I/O Port
- Power over Ethernet durch beiliegenden Injector

Artikel: 74002



Panasonic BL-C230 Netzwerk W-Lan Kamera Indoor

- Auflösung: 640x480
- Bis zu 30 Bilder pro Sekunde
- W-Lan IEEE802.11b/g
- Schwenken / Neigen
- Kompression: JPEG & MPEG4
- Motion Detection
- I/O Port
- Audio

Artikel: 82049



Panasonic BL-C121 Netzwerk W-Lan Kamera Indoor

- Auflösung: 640x480
- Bis zu 30 Bilder pro Sekunde
- W-Lan IEEE802.11b/g
- 10fach digitaler Zoom
- Kompression: JPEG & MPEG4
- Motion Detection
- I/O Port
- Audio

Artikel: 74001



Panasonic BL-C131 Netzwerk W-Lan Kamera Indoor

- Auflösung: 640x480
- Bis zu 30 Bilder pro Sekunde
- W-Lan IEEE802.11b/g
- Schwenken / Neigen
- Kompression: JPEG & MPEG4
- Motion Detection
- Audio

Artikel: 64752

Analoge Kameras



**Panasonic
WV-CP284**
Analogkamera

- Analoge Überwachungskamera
- 1/3" Sensor (8,5mm)
- Tag & Nachtsicht
- 540 TV-Linien
- DSP Black Stretch
- Stromversorgung 24V
- Auch als 230V-Variante erhältlich

Artikel 83933
Hersteller-Nr. WV-CP284



**Panasonic
WV-CP294**
Analogkamera

- Analoge Überwachungskamera
- 1/3" Sensor (8,5mm)
- Tag & Nachtsicht
- 650 TV-Linien
- DSP Black Stretch
- Stromversorgung 24V
- Auch als 230V-Variante erhältlich

Artikel: 83934
Hersteller-Nr. WV-CP294



**Panasonic
WV-CP504LE**
Analogkamera

- Analoge Überwachungskamera
- 1/3" Sensor (8,5mm)
- Tag & Nachtsicht
- 650 TV-Linien SD5
- Stromversorgung 24V
- Auch als 230V-Variante erhältlich

Artikel: 83935
Hersteller-Nr. WV-CP504LE



**Panasonic
WV-CF334E**
Analogkamera

- Analoge Überwachungskamera
Fix Dome
- Indoor für den Tag & Nachteinsatz
- 2,8 - 10mm Objektiv
- DSP Black Stretch
- 540 TV-Linien
- 24/12V Stromversorgung

Artikel 83941
Hersteller-Nr. WV-CF334E



**Panasonic
WV-CF284E**
Analogkamera

- Analoge Überwachungskamera
Fix Dome
- Indoor für den Tageinsatz
- 2,8 - 6mm Objektiv
- 480 TV-Linien
- DSP Black Stretch
- 24/12V Stromversorgung

Artikel: 83939
Hersteller-Nr. WV-CF284E

Panasonic
ideas for life



Security-Vision-Systems



MOBOTIX.com

Hemispheric Kamera Q24



Rundum einfach. Rundum sicher.

Eine elegante, ultra-kompakte und wetterfeste IP-Domekamera. Dank 360°-Rundumsicht zur Aufzeichnung eines ganzen Raums, Breitbild-Panorama und gleichzeitiger Quad-Darstellung aller vier Himmelsrichtungen eröffnet die Q24 ganz neue Einsatzmöglichkeiten.



Die leistungsstarke Video-Komplettlösung ...

- Lückenloses Breitbild-Panorama, ideal für Zugangskontrolle
- Gleichzeitige Quad-Darstellung aller vier Raumrichtungen
- Digitales, stufenloses Schwenken, Neigen und Zoomen
- Robust und wartungsarm, ohne mechanisch bewegte Teile
- Ereignisgesteuerte Aufzeichnung direkt in der Kamera (4 GB MicroSD-Karte inklusive)
- Alarmfunktion, Lautsprecher und Mikrofon bereits integriert

Technische Daten

Modell:	Q24M-Sec	Q24M-Sec-Night	Q24M-Sec-D11 / Q24M-Sec-D11-BL (Black)
Indoor/Outdoor:	In/Outdoor, IP65, -30 bis +60 °C	In/Outdoor, IP65, -30 bis +60 °C	In/Outdoor, IP65, -30 bis +60 °C
Objektivoptionen: (äquivalent Kleinbild)	Hemisphärisch (11mm, 360°, F 2.0), Super-Weitwinkel (22mm, 90°, F 2.0)	Hemisphärisch (11mm, 360°, F 2.0), Super-Weitwinkel (22mm, 90°, F 2.0)	Hemisphärisch (11mm, 360°, F 2.0), Super-Weitwinkel (22mm, 90°, F 2.0)
Auflösung:	3MEGA (2048x1536 Pixel), Farbe	MEGA (1280x960 Pixel), SW	3MEGA (2048x1536 Pixel), Farbe
Pan/Tilt/Zoom:	stufenlos bis 8x Zoom & Pan/Tilt (Digital)	stufenlos bis 8x Zoom & Pan/Tilt (Digital)	stufenlos bis 8x Zoom & Pan/Tilt (Digital)
Max. Bildrate:	30 fps MEGA • 20 fps 3MEGA	30 fps MEGA	30 fps MEGA • 20 fps 3MEGA
Empfindlichkeit:	1 lux (f=1/60sec) • 0,05 lux (f=1/1sec)	0,1 lux (f=1/60sec) • 0,005 lux (f=1/1sec)	1 lux (f=1/60sec) • 0,05 lux (f=1/1sec)
Schnittstellen:	Ethernet 10/100, USB, MxBus	Ethernet 10/100, USB, MxBus	Ethernet 10/100, USB, MxBus
Interner DVR:	bis zu 32 GB mit MicroSD-Karte	bis zu 32 GB mit MicroSD-Karte	bis zu 32 GB mit MicroSD-Karte
Audio/Telefonie:	bidirektional, IP-Telefonie (VoIP)	bidirektional, IP-Telefonie (VoIP)	bidirektional, IP-Telefonie (VoIP)
Versorgung • In/Out:	PoE (IEEE 802.3af) • über ExtIO	PoE (IEEE 802.3af) • über ExtIO	PoE (IEEE 802.3af) • über ExtIO
Softwarefunktionen:	FTP, E-Mail, Video-Alarm-Management, VideoMotion, Multiview, Ereignissuche	FTP, E-Mail, Video-Alarm-Management, VideoMotion, Multiview, Ereignissuche	FTP, E-Mail, Video-Alarm-Management, VideoMotion, Multiview, Ereignissuche
Aktivierung • Trigger:	Jahresprogramm • Ereignisverknüpfung	Jahresprogramm • Ereignisverknüpfung	Jahresprogramm • Ereignisverknüpfung
externe Speicherung:	bis zu 1 Terabyte auf PC/Server/NAS	bis zu 1 Terabyte auf PC/Server/NAS	bis zu 1 Terabyte auf PC/Server/NAS
Bestellcode:	MX-Q24M-Sec-D11	MX-Q24M-Sec-Night-N11	MX-Q24M-Sec-D11 / MX-Q24M-Sec-D11-BL






Mehr Übersicht. Mehr Sicherheit.

MOBOTIX stellt mit der IP-Video-Türstation eine neue Produktlinie im Bereich der Türkommunikation und Zutrittskontrolle vor, die den Video-Telefon-Standard VoIP/SIP unterstützt. Die T24 speichert das Geschehen vor der Hauswand mit Ton; automatisch beim Klingeln, bei Bewegungen im Bild oder Auslösen von Kontakten.

Die leistungsstarke Video-Komplettlösung ...

- Lückenloser Rundumblick von Wand zu Wand und vom Boden zur Decke dank Hemispheric Technik
- Aufzeichnung mit Ton des gesamten Geschehens vor der Tür, automatisch rund um die Uhr
- Video-Gegensprechen weltweit über IP-Telefon oder Computer mit Fernöffnungsfunktion
- Integrierte Nachrichtenfunktion zum Hinterlassen und Abrufen von Mitteilungen direkt an der Tür
- Schlüsselloser Zugang per PIN-Code oder Transponder mit intelligenter Zeitfunktion
- Einfachste Installation optional auch ohne IP-Kabel über zwei bestehende Klingeldrähte

T24 Module				Farbvarianten
T24M Hemispheric Kamera  <ul style="list-style-type: none"> • Lückenloser Rundumblick • Lautsprecher und Mikrofon • 2 Funktionstasten 	Code & RFID Modul  <ul style="list-style-type: none"> • Keyless Entry per PIN-Code oder Transponder • Integrierte Nachrichtenfunktion 	Infomodul hinterleuchtet  <ul style="list-style-type: none"> • Optional mit Mx2wire-Einheit (integriert) • Zum Anschluss der T24 über 2 Klingeldrähte (Daten und Strom) 	Sicherheits-Türöffner  <ul style="list-style-type: none"> • Integrierter Türgong • Backup-Stromversorgung mit Akku • 2 Tasten, 2 LEDs • 2 Schalteingänge, 1 Schaltausgang 	Farben  <ul style="list-style-type: none"> • Erhältlich in Weiß, Silbermetallic, Dunkelgrau, Amber • Modernes, unauffälliges Design

MOBOTIX Produktübersicht

MonoDome D24



Passt sich an. Passt gut auf.

Eleganz und Unauffälligkeit auf höchstem technischen Niveau. Die D24 FixDome von MOBOTIX passt sich perfekt ihren Aufgaben an. Wechselobjektive, diverse Montage- und Ausstattungsvarianten bis hin zum Vandalismus-Set erlauben unzählige Einsatzmöglichkeiten.



MOBOTIX HiRes Video ersetzt bis zu 6 Kameras ...

- FixDome in ansprechendem Design mit Wechselobjektiven von Tele bis Weitwinkel
- Zahlreiche Installationsmöglichkeiten im Innen- oder Außenbereich
- Aufputz-Set mit Platz für Erweiterungsmodule (Akku, UMTS, WLAN etc.)
- Integrierter DVR mit HiRes-Videoaufzeichnung (4 GB MicroSD-Karte inklusive)
- Robust, wartungsarm und wetterfest von -30 bis +60 °C (IP65)
- Digitales stufenloses Zoomen, Schwenken, Neigen
- Erweiterung zur Gegensprechanlage mit MOBOTIX ExtIO-Modul möglich

Technische Daten

Modell:	D24M-Sec / D24M-Sec-Night
Indoor/Outdoor:	In/Outdoor, IP65, -30 bis +60 °C
Objektivoptionen: (äquivalent Kleinbild)	Super-Weitwinkel (22mm, 90°, F 2.0), Weitwinkel 32mm, 43mm, Tele 65mm, 135mm
Auflösung:	D24M-Sec: 3MEGA (2048x1536 Pixel), Farbe D24M-Sec-Night: MEGA (1280x960 Pixel), SW
Pan/Tilt/Zoom:	stufenlos bis 8x Zoom & Pan/Tilt (Digital)
Max. Bildrate:	30 fps CIF • 30 fps VGA • 30 fps MEGA
Empfindlichkeit:	1 lux (t=1/60sec) • 0,05 lux (t=1/1sec), Farbe; 0,1 lux (t=1/60sec) • 0,005 lux (t=1/1sec), SW
Schnittstellen:	Ethernet 10/100, USB, MxBus
Interner DVR:	bis zu 32 GB mit MicroSD-Karte
Audio/Telefonie:	bidirektional, IP-Telefonie (VoIP via ExtIO)
Versorgung • In/Out:	PoE (IEEE 802.3af) • über ExtIO
Softwarefunktionen:	FTP, E-Mail, Video-Alarm-Management, VideoMotion, Multiview, Ereignissuche
Aktivierung • Trigger:	Jahresprogramm • Ereignisverknüpfung
externe Speicherung:	bis zu 1 Terabyte auf PC/Server/NAS
Bestellcode:	MX-D24M-Sec / MX-D24M-Sec-Night

DualDome D12



Doppelt wachsam. Doppelt clever.

Zwei Objektive und zwei HiRes-Bildsensoren machen die D12 zu einer hochspezialisierten Security-Lösung: Damit beobachten und sichern Sie z.B. gleichzeitig zwei unterschiedliche Raumbereiche mit nur einer einzigen Kamera. Und das ganz ohne anfällige Mechanik!



MOBOTIX HiRes Video ersetzt bis zu 6 Kameras ...

- FixDome mit zwei unabhängig voneinander und dauerhaft positionierbaren Bildsensoren
- Gleichzeitig die Raumübersicht und ausgewählte Details aufzeichnen
- Individuelle Objektivwahl: Tele/Weitwinkel, Tag/Nacht, 180° Panoramafunktion
- Integrierter DVR mit HiRes-Videoaufzeichnung ohne Netzwerklast
- Robust, wartungsarm und wetterfest von -30 bis +60 °C
- Digitales stufenloses Zoomen, Schwenken, Neigen
- Mikrofon, Lautsprecher und PIR-Bewegungssensor integriert

Technische Daten

Modell:	D12Di-Sec / D24M-Sec-Night / D24M-Sec-DNight
Indoor/Outdoor:	Dualoptik-Indoor, IP54, -30 bis +60 °C
Objektivoptionen: (äquivalent Kleinbild)	Super-Weitwinkel (22mm, 90°, F 2.0), Weitwinkel 32mm, 43mm, Tele 65mm, 135mm
Auflösung:	Tag: 3MEGA (2048x1536 Pixel), Farbe Nacht: MEGA (1280x960 Pixel), SW
Pan/Tilt/Zoom:	stufenlos bis 8x Zoom & Pan/Tilt (Digital)
Max. Bildrate:	30 fps CIF • 30 fps VGA • 14 fps MEGA
Empfindlichkeit:	1 lux (t=1/60sec) • 0,05 lux (t=1/1sec)
Schnittstellen:	ISDN, Ethernet 10/100, RS232
Interner DVR:	bis zu 32 GB mit SD-Karte
Audio/Telefonie:	bidirektional, IP-Telefonie (VoIP)
Versorgung • In/Out:	PoE oder MX30V • 3xIN, 1xOUT
Softwarefunktionen:	FTP, E-Mail, Video-Alarm-Management, VideoMotion, Multiview, Ereignissuche
Aktivierung • Trigger:	Jahresprogramm • Ereignisverknüpfung
externe Speicherung:	bis zu 1 Terabyte auf PC/Server/NAS
Bestellcode:	MX-D12Di-Sec



Allround Kamera M24



Alles drin. Objektiv betrachtet.

Die M24M-Familie von MOBOTIX umfasst äußerst kompakte, kostengünstige und extrem leistungsfähige Allround-Kameras mit maximaler Objektivauswahl inklusive Panoramaversion. Top ausgestattet mit IP66-Schutzgehäuse und kamerainterner Langzeitspeicherung auf MicroSD-Karte!



180°-Panorama mit L11-Objektiv

MOBOTIX HiRes Video ersetzt bis zu 6 Kameras ...

- Freie Objektivwahl: Tele/Weitwinkel, Tag/Nacht, CSVario und Hemispheric (180°)
- Perfekt für Video Security und als 180°-Panorama-Webcam
- Schnelle und einfache Installation an Wand, Mast oder Decke
- Integrierter DVR mit HiRes-Videoaufzeichnung ohne Netzwerklast
- Robust, wartungsarm und wetterfest von -30 bis +60 °C (IP66)
- Digitales stufenloses Zoomen, Schwenken, Neigen
- Mikrofon und Lautsprecher mit verbesserter Tonqualität

Technische Daten

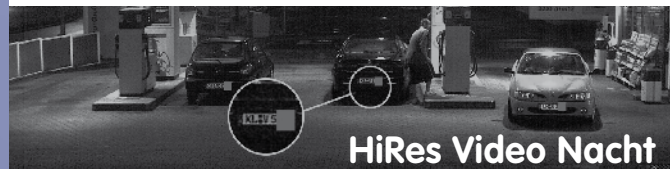
Modell:	M24M-Sec / M24M-Sec-Night
Indoor/Outdoor:	In/Outdoor, IP66, -30 bis +60 °C
Objektivoptionen: (äquivalent Kleinbild)	Hemispheric 11mm, Super-Weitwinkel (22mm, 90°, F 2.0), Weitwinkel 32mm, 43mm, Tele 65mm, 135mm
Auflösung:	Tag: 3MEGA (2048x1536 Pixel), Farbe Nacht: MEGA (1280x960 Pixel), SW
Pan/Tilt/Zoom:	stufenlos bis 8x Zoom & Pan/Tilt (Digital)
Max. Bildrate:	30 fps VGA • 30 fps MEGA • 20 fps 3MEGA
Empfindlichkeit:	1 lux (t=1/60sec) • 0,05 lux (t=1/1sec)
Schnittstellen:	Ethernet 10/100, USB, MxBus
Interner DVR:	bis zu 32 GB mit MicroSD-Karte
Audio/Telefonie:	bidirektional, IP-Telefonie (VoIP)
Versorgung • In/Out:	PoE (IEEE 802.3af) • über ExtIO
Softwarefunktionen:	FTP, E-Mail, Video-Alarm-Management, VideoMotion, Multiview, Ereignissuche
Aktivierung • Trigger:	Jahresprogramm • Ereignisverknüpfung
externe Speicherung:	bis zu 1 Terabyte auf PC/Server/NAS
Bestellcode:	MX-M24M-Sec

DualNight Kamera M12



Zwei Augen. 100 000 Argumente.

Unsere weltweit über 100.000-mal erfolgreich eingesetzte Dualkamera mit 2 separaten HiRes-Bildsensoren: Brillante Farbe am Tag und hochempfindlich schwarz/weiß für die Nacht. Die intelligente und robuste Profilösung von MOBOTIX ohne bewegten Sperrfilter!



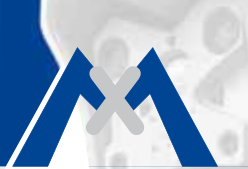
HiRes Video Nacht

MOBOTIX HiRes Video ersetzt bis zu 6 Kameras ...

- Zwei separate Bildsensoren für Tag- und Nachtbetrieb
- Integrierter DVR mit HiRes-Videoaufzeichnung
- Ab Werk dauerhaft fixierte Objektive für einfachste Installation
- Robust, wartungsarm und mit verdeckter Kabelführung
- Wetterfest von -30 bis +60 °C auch ohne Heizung (IP65)
- Digitales stufenloses Zoomen, Schwenken, Neigen
- Mikrofon, Lautsprecher und PIR-Bewegungssensor integriert

Technische Daten

Modell:	M12D-Sec-DNight
Indoor/Outdoor:	Dualoptik-Outdoor, IP65, -30 bis +60 °C
Objektivoptionen: (äquivalent Kleinbild)	2 Super-Weitwinkel (22mm, 90°), 43mm, 135mm DNight: autom. Tag-/Nachtschalt.
Auflösung:	1 x 3MEGA (2048x1536 Pixel), Farbe 1 x MEGA (1280x960 Pixel), SW
Pan/Tilt/Zoom:	stufenlos bis 8x Zoom & Pan/Tilt (Digital)
Max. Bildrate:	30 fps CIF • 30 fps VGA • 14 fps MEGA
Empfindlichkeit:	0,1 lux (t=1/60sec) • 0,005 lux (t=1/1sec)
Schnittstellen:	ISDN, Ethernet 10/100, RS232
Interner DVR:	bis zu 32 GB mit SD-Karte
Audio/Telefonie:	bidirektional, IP-Telefonie (VoIP)
Versorgung • In/Out:	PoE oder MX30V • 3xIN, 1xOUT
Softwarefunktionen:	FTP, E-Mail, Video-Alarm-Management, VideoMotion, Multiview, Ereignissuche
Aktivierung • Trigger:	Jahresprogramm • Ereignisverknüpfung
externe Speicherung:	bis zu 1 Terabyte auf PC/Server/NAS
Bestellcode:	MX-M12D-Sec-DNight



Erweiterungsmodul ExtIO



Die ExtIO verleiht Kameras neue Sinne.

Mit dem neuen ExtIO-Modul eröffnet MOBOTIX völlig neue Einsatzmöglichkeiten. Die ExtIO kann direkt via USB oder über Netzwerk mit den Kameras verbunden werden. Sie erweitert die MOBOTIX-Kameras um eine leistungsfähige Audioeinheit mit Mikrofon und Lautsprecher, um einen Infrarot-Bewegungsmelder, einen Temperaturfühler sowie um weitere Schalteingänge und -ausgänge. In Verbindung mit den zwei beleuchteten Tasten sind Tür- und Torsprecheinrichtungen einfach realisierbar.

Technische Daten

Schnittstellen	USB, Ethernet 10/100 Mbit
Audio/Intercom	Mikrofon und leistungsfähiger Lautsprecher, integrierter Verstärker und Equalizer, Line-In/Line-Out
Eingangskontakte	2 galvanisch getrennte Eingangskontakte Schutzkleinspannung (AC/DC), Schaltspannung von ExtIO bereitgestellt (auch extern mögl.)
Ausgangskontakte	2 potenzialfreie Ausgangskontakte Schutzkleinspannung (AC/DC, bis 100 mA belastbar)
Sensorik	Passiver IR-Bewegungsmelder (PIR) Temperatursensor für Umgebungstemperatur Dämmerungssensor 2 beleuchtete Tasten
Statusanzeige	2 Status-LEDs
Zulassungen	EMV (EN55022, EN55024, EN61000-6-2, FCC part15B, AS/NZS3548)
Schutzart	IP65 (DIN EN 60529)
Betriebstemperatur	-30 bis +60 °C (DIN EN 50125)
Stromversorgung	USB, Power over Ethernet (IEEE 802.3af, Class 2)
Leistungsaufnahme	typ. 1 W
Maße	Ø x H: 16 x 4,5 cm, kompatibel mit D24-Zubehör
Gewicht	ca. 430 g
Lieferumfang	Gehäuse aus hochfestem Kunststoff (PBT), weiß, Kabel-Durchführungstüllen, Montagezubehör, Handbuch

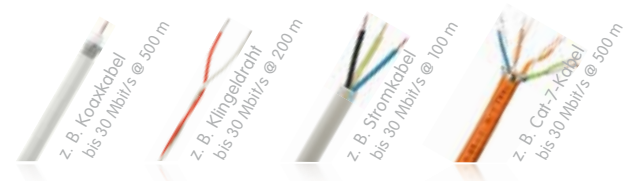
Bestellcode: MX-ExtIO

Mediakonverter Mx2wire



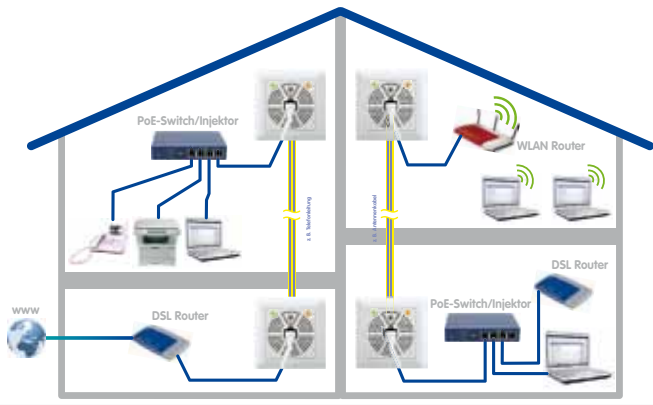
Ethernet mit PoE. Via 2-Drahtleitung.

Mx2wire macht aus einer bestehenden Zweidrahtleitung eine moderne Multimedialeitung – schnell, einfach und kostengünstig.



Mx2wire - Der Mediakonverter von MOBOTIX ...

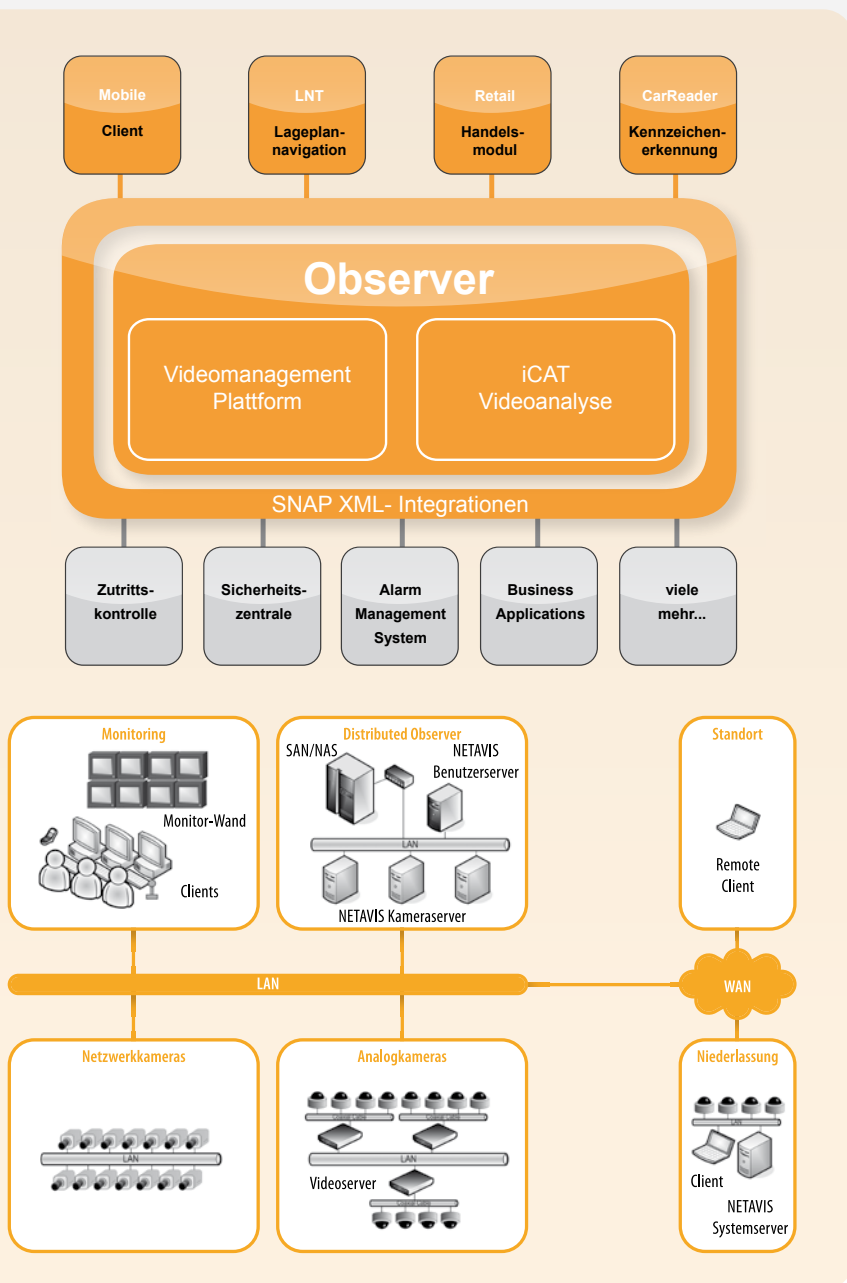
- Mx2wire überträgt Daten und zusätzlich Strom nach PoE-Standard!
- Mx2wire benötigt keinen separaten Stromanschluss!
- Mx2wire nutzt bestehende Telefon-, Strom- oder Antennenkabel und spart dadurch enormen Verlegeaufwand!
- Mx2wire ist ein Qualitätsprodukt made in Germany: Entwicklung und Fertigung zu 100% in Deutschland!



Bestellcode: MX-2Wire-Set-PW (Set: 2 St.)



Observer ist eine professionelle Videomanagement-Plattform mit integrierter Videoanalyse. Durch die hohe Compliance mit CCTV- und IT-Infrastrukturen, der besten Performance und der konkurrenzlosen Anpassbarkeit ist der Observer die perfekte Wahl für die Videoüberwachung in den Branchen Handel, Banken, Public, Health Care und Industrie.



Observer Editionen

Der Observer ist in vier Editionen erhältlich. Diese reichen von einer kleinen Ein-Server-Installation mit Basisfunktionalität bis zu komplexen Systemen mit vielen Servern und der Integration von Fremdsystemen.

Verfügbare Editionen:

- Core (Kleinsysteme)
- Basic (Kleine und mittlere Systeme)
- eXtended (Mittlere Systeme)
- Enterprise (Große Systeme)

Live-Beobachtung

- Unlimitierte Anzahl an Kameras in frei wählbaren Ansichten
- Voll bidirektionale Audiokommunikation
- Smart Guard© Wächterrundgänge
- Zooming in Kameraansichten
- Volle PTZ-Kontrolle

Aufnahme

- Event- und zeitbasierte Aufnahme
- Mehrere Aufnahmezeitpläne pro Kamera
- Einzigartige Timezoom©-Funktion für schnelle Suche im Aufnahmearchiv
- Nachträgliche Bewegungserkennung im Aufnahmearchiv

System-Administration

- Zentrales Management aller Systemressourcen (Server, Kameras, Benutzer, usw.) mit jedem Client im Netzwerk möglich

Datenschutz und Sicherheit

- Vier-Augen Archivzugriff
- Privacy-Masking
- Archivverschlüsselung
- Unterstützung von HTTPS

Spezialfunktionen

- Verfügbar in 20 Sprachen
- Kamera-Sabotage-Erkennung
- Mobiler Client für Smartphones (z.B. iPhone)
- Adaptive Balanced Streaming (ABS)
- POS-Monitor
- Dual-Stream Video Analytics
- Support von ONVIF

Integrationen

- Leistungsstarke SNAP XML-Integrationschnittstelle (SDK für .NET und Java)
- Verfügbarkeit von zahlreichen Integrationen, z.B. Zutrittskontrolle, Sicherheitsmanagement, POS-Systeme, Geldautomaten, usw.

iCAT Videoanalyse

- Objekterkennung
- Objekt- und Personenzählung
- Detektion von entfernten und liegengelassenen Objekten
- Detektion von unerlaubtem Starten und Stoppen von Objekten
- Visual Statistics

Mobile Security Fahrzeug und Flottenmanagement-Lösungen



Mit Produkten wie dem Plustek NVR 4200V bietet ALLNET eine starke Lösung speziell für den Einsatz in mobilen Installationsorten.

- Einsatzprotokollierung
- Fahrzeugsicherung
- Fahrzeugtracking
- Personensicherung
- Unfallrekonstruktion
- Mobile Überwachung von Busse, Bahnen, Polizei- und Feuerwehrfahrzeugen sowie im Bereich Spedition und Transport.



Plustek NVR 4200V Netzwerkvideorekorder für den Einsatz von bis zu 4 IP-Kameras

- E-Zertifiziert
- Vibrations- und Stoßschutz
- 24V-Spannungsversorgung
- Geeignet zum Einbau von einer SATA Festplatte bis zu 1500GB
- Unterstützte Auflösung bis zu 2 Megapixel und HDTV
- Formate: MPEG4 , JPEG & H.264
- Motion Detection, zeitgesteuerte Aufnahme und Daueraufzeichnung
- Alarmbenachrichtigung via Mail, Webbrowser oder Push-Service
- Ethernet 10/100 Mbit
- Zusätzliche Sicherheit durch die von Plustek angebotenen Trackingfunktion via BOS-Router.
- Der Standort von Einsatzfahrzeuge aber auch Fahrzeugen im Bereich Personenbeförderungen kann nach abgesendeten Notruf eines Fahrers von der Zentrale genau geortet werden. So ist es möglich, auf Notrufe schnell und effizient zu reagieren.
- Zertifizierung nach DIN EN 50155

Artikel	Produktinfo	Hersteller-Nr.
84229	Plustek NVR für bis zu 4 Netzwerkkameras. Geeignet für den Einbau in Züge, LKW's uvm.	NVR4200V
77695	Plustek NVR für bis zu 4 Netzwerkkameras. Geeignet für den Einbau in PKW's.	NVR4200C

Mehr Informationen zu diesem Produkt finden Sie auch unter:
www.plustek.de



Das Objektiv ist eine der wichtigsten Komponenten in der Videoüberwachung. Für die vielfältigen Einsatzgebiete der netzwerkbasierter Videoüberwachung bietet Tamron, einer der führenden Hersteller im Bereich Foto und CCTV-Objektive, verschiedenste Objektivarten, die richtig gewählt, eine optimale Darstellung der optischen Abbildung gewährleisten.

Verfügte Objekte:

M13VG550 | Art. 74365

Tamron Objektiv Megapixel Tag 1/3" CS-Mount
5-50mm Auto Tele, Lichtempfindlichkeit 1,4 ~ 360,
DC Auto Iris Control, Zoom, Fokus manuell

13VG2811ASIR | Art. 74366

Tamron Objektiv Tag & Nacht 1/3" CS-Mount
Auto 3,8-8 mm, Lichtempfindlichkeit 1,4 ~ 360,
DC Auto Iris Control, Zoom, Fokus manuell

M13VG246 | Art. 74364

Tamron Objektiv Megapixel Tag 1/3" CS-Mount
Auto 2,4-6mm, Lichtempfindlichkeit 1,2~ 360,
DC Auto Iris Control, Zoom, Fokus manuell

13VG550ASII | Art. 74361

Tamron Objektiv Tag 1/3" CS-Mount
5-50 mm Auto Tele, Lichtempfindlichkeit 1,4 ~ 360,
DC Auto Iris Control, Zoom, Fokus manuell

M13VG308 | Art. 74363

Tamron Objektiv Megapixel Tag 1/3" CS-Mount
Auto 3,0-8mm, Lichtempfindlichkeit 1,0 ~ 360,
DC Auto Iris Control, Zoom, Fokus manuell

13VG2812ASII | Art. 74362

Tamron Objektiv Tag 1/3" CS-Mount,
Auto 2,8-12 mm, Lichtempfindlichkeit 1,4 ~ 360,
DC Auto Iris Control, Zoom, Fokus manuell

13VG1040ASIR | Art. 74369

Tamron Objektiv Tag & Nacht 1/3" CS-Mount
10-40 mm Auto Tele, Lichtempfindlichkeit 1,4~ 360,
DC Auto Iris Control, Zoom, Fokus manuell

M13VG246 | Art. 84455

Tamron Objektiv Megapixel Tag & Nacht IR
1/3" CS-Mount 2,4-6mm, Lichtempfindlichkeit 1,4~ 360
DC Auto Iris Control, Zoom, Fokus manuell

13FG22IR | Art. 74377

Tamron Objektiv Tag & Nacht 1/3" CS-Mount
2,2 mm Fix Weitwinkel, Lichtempfindlichkeit 1,4~ 360,
Auto Iris, Zoom, Fokus manuell

M13VG550 | Artikel 84454

Tamron Objektiv Megapixel Tag & Nacht IR
1/3" CS-Mount 5-50mm, Lichtempfindlichkeit 1,4~ 360
DC Auto Iris Control, Zoom, Fokus manuell

Die Objektive von Tamron sind vollständig kompatibel zu den Kameras der Hersteller Axis, Panasonic, Sony und vielen mehr!

*„go1984 sieht hin,
wenn Sie gerade weg sehen.“*



go1984 ist die Software zur professionellen und problemlosen Videoüberwachung. Einfache Bedienung bei größter Funktionsvielfalt zu einem absolut wettbewerbsfähigen Preis setzen der Branche neue Maßstäbe.


Der Funktionsumfang von go1984 beinhaltet dabei alles, was zum Betrieb einer professionellen Videoüberwachung benötigt wird:

- ■ ■ Live-Monitoring
- ■ ■ Kalenderfunktionen
- ■ ■ Steuerung von PTZ-Kameras
- ■ ■ Fernzugriff über das Netzwerk oder Internet
- ■ ■ Aufzeichnung (Timer gesteuert, bei Bewegung oder dauerhaft)
- ■ ■ Alarmierung akustisch, per E-Mail oder Voice-Call per ISDN



Die Software arbeitet dabei als sogenanntes „Hybrid-System“, welches neben digitalen Netzwerkkameras ebenso analoge Videoquellen über Video-Encoder oder Capture-Karten verarbeiten kann. Unternehmen mit bestehender analoger Videotechnik können auf diese Weise den „smarten Umstieg“ in die digitale Welt vornehmen und bereits vorhandene Hardware integrieren. Damit leistet go1984 einen wichtigen Beitrag zum Investitionsschutz.

go1984 unterstützt die Hardware zahlreicher namhafter Hersteller, wie z. B. :
Axis, Sony, Allnet, Panasonic, Mobotix, Intellinet, Bosch, Siemens, Basler und viele mehr.



„iGo1984 HD“ ermöglicht den mobilen Zugriff auf Live-Bilder und Aufzeichnungen von Überwachungskameras – sowohl über das iPhone als auch nativ über das iPad.
Erhältlich über den App Store.

Die Editionen im Vergleich:

Feature	Standard	Pro	Enterprise	Ultimate
Anzahl unterstützter IP-Kameras	0	unlimitiert	unlimitiert	unlimitiert
Leistungsindex	-	1	2	4
Unterstützung von H.264	-	-	-	+
Unterstützung von USB-/Analogkameras (DirectX)	+	+	+	+
Installation als Dienst	-	-	+	+
Benutzerverwaltung	+	+	+	+
Erlaubte parallele Client-Zugriffe	1	2	unlimitiert	unlimitiert
go1984 Desktop Client	+	+	+	+
go1984 Windows Mobile Client	+	+	+	+
iPhone Unterstützung	+	+	+	+
Voralarm-Aufzeichnung	+	+	+	+
Automatische Szenenlöschung auf Grund des Szenenalters	-	-	+	+
Aufruf eines externen Programmes bei Alarm	-	-	+	+
Telefonanruf per ISDN bei Alarm	+	+	+	+
Zeitplanerfunktion	+	+	+	+
Individuelle Zugriffsregelung auf Archiv je Benutzer	-	-	+	+

Weitere Updates und Service-Erweiterungen finden Sie auch in unserem Online-Shop unter www.allnet.de

Unsere Artikel:
 Art. 33618, go1984 Professional Edition
 Art. 33616, go1984 Enterprise Edition
 Art. 75323, go1984 Ultimate Edition

ALL8895

Artikel: 63881



- 8 Port Switch 10/100/1000
- Maximum PoE - 15.4 W gleichzeitig auf allen Ports (IEEE802.3af)
- Automatische PoE-Classification-Erkennung
- Maximal 15.4 W Class 0
- Auto MDI/MDIX Erkennung
- 96 Kbyte RAM Buffer, 1K MAC-Speicher
- internes Netzteil
- 19" einbaufähig

ALL8084

Artikel: 59529



- 8 Port Switch 10/100Mbit davon 4 Ports POE nach IEEE802.3af Half-/Full-Duplex
- Automatische POE-Classification-Erkennung
- 15.4W auf maximal auf zwei Ports gleichzeitig (Port 1/3 oder 2/4)
- Auto MDI/MDIX Erkennung
- 96Kbyte RAM Buffer, 1K MAC-Speicher
- Externes Netzteil

ALL8089POE

Artikel: 68221



- 8 Port Switch 10/100Mbit
- Maximum PoE 15,4W gleichzeitig auf allen Ports (IEEE802.3af)
- Half-/Full-Duplex, MD/MDx fähig
- QoS/VLAN
- 512KB Buffer Memory
- 1K MAC-Speicher
- Internes Netzteil

ALL8089WPOE

Artikel: 69131



- 8 Port Switch 10/100Mbit
- Maximum PoE 15,4W gleichzeitig auf allen Ports (IEEE802.3af)
- Half-/Full-Duplex, MD/MDx fähig
- QoS/VLAN
- 512KB Buffer Memory
- 1K MAC-Speicher
- Internes Netzteil
- Web Management

ALL0486

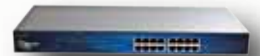
Artikel: 32045



- 16 Port Switch 10/100 Mbit
- 8 Ports POE (IEEE 802.3af) auf Port (Port 1-8)
- Web Smart Interface
- 19" einbaufähig
- Internes Netzteil
- QoS-VLAN
- Port-mirroring

ALL0483

Artikel: 71554



- 16 Port Switch 10/100 Mbit mit PoE 15,4W (IEEE 802.3af) auf allen Ports 19" einbaufähig
- Store-and-Forward switching
- Port-Mirroring
- 8 VLAN-Gruppen
- QoS-Service "Port-Basierend/VLAN-Tag-Basierend/IP/DS-Basierend"
- 19" einbaufähig

ALL168205

Artikel: 63106



- Powerline Adapter mit 200Mbit Brutto-Übertragungsrates im 220V Stromnetz
- GreenIT - Stromverbrauch ca. 2 Watt in Standby und 3.4 - 3.6 W im Normalbetrieb

ALL168203

Artikel: 74393



- Powerline Adapter 200Mbit Brutto-Übertragungsrates im 220V Stromnetz
- Integrierter PoE-Injektor mit max. 15,4W Leistung nach Class 0
- 128Bit-AES Verschlüsselung
- Integriertes Quality-of-Service "QoS"

ALL0265P

Artikel: 69161



- 54 Mbit Access Point/Bridge
- 2,4 GHz IEEE802.11g Standard
- Power over Ethernet
- 64/128 bit WEP Verschlüsselung / WPA-PSK Verschlüsselung / WPA2 Verschlüsselung
- Abwärtskompatibel zu 802.11b 11Mbit
- Bridgemodus über WDS
- AP Client Modus
- Universal Repeater
- WPA / WPA2 auch im Bridgemode
- Magnetfüßer

Auch als Doppelpack erhältlich!

Artikel: 64698



ALL0265A

Artikel: 60972



- 54 Mbit Access Point / Bridge
- 2.4 GHz IEEE802.11g Standard
- 64/128 Bit WEP Verschlüsselung / WPA-PSK Verschlüsselung / WPA2 Verschlüsselung
- Abwärtskompatibel zu 802.11b 11Mbit
- Abnehmbare Antenne R-SMA (2 dBi)
- Bridgemodus über WDS
- AP Client Modus
- Universal Repeater
- WPA / WPA2 auch im Bridgemode
- Magnetfüße

ALL0265 B to B Kit

Artikel: 62903



- Bundle besteht aus:
- 2x ALL0265 Access Point
- 2x Antennenkabel 5 Meter
- 2x Richtfunkantenne ALL19022 Yagi 14dBi

ALL0258

Artikel: 77673



- 54 Mbit
- 2,4 GHz IEEE802.11a/b/g Standard
- 2 integrierte abschaltbare 13dbi Antennen
- 64/128 bit WEP Verschlüsselung
- WPA/WPA 2 PSK Verschlüsselung
- Multifunktionale Modies:
 - Accespoint/Client-Bridge
 - Client-Router
- QoS (WMM)
- SNMP V1/V2c Management
- LED-Anzeige für Signalstärke/Kommunikation
- Schutzart: IP54
- inkl. PoE-Injektor

ALL0305

Artikel: 82623



- OpenWRT Betriebssystem
- 2 WLAN Funkmodule mit 54 Mbit
- 1x IEEE802.11b/g, 1x IEEE802.11a
- wasserdichtes Outdoorgehäuse IP68
- Blitzschutz für Ethernet und Antenne integriert
- 1 x LAN-Port 10/100/1000 Mbit
- Verschlüsselung: WEP64/128 Bit / WPA / WPA2
- Authentication: 802.11i/ 802.1x, Telnet, SNMP, Webconfig
- Abmessungen: 245(L)mm x 200(W)mm x 75(H)mm
- 2x N-Type Antennenanschluss
- Power-over-Ethernet mit speziellem Injektor (nicht 802.3af kompatibel)
- Spezial-Patchkabel, PoE Injektor und Netzteil in Lieferumfang enthalten
- max. Ausgangsleistung bis 28dBm bei 5GHz und 29dBm bei 2,4GHz - abhängig von der Modulationsart

Weiteres PoE-Zubehör auf www.allnet.de

Outdoor-Strahler von SYNERGY 21

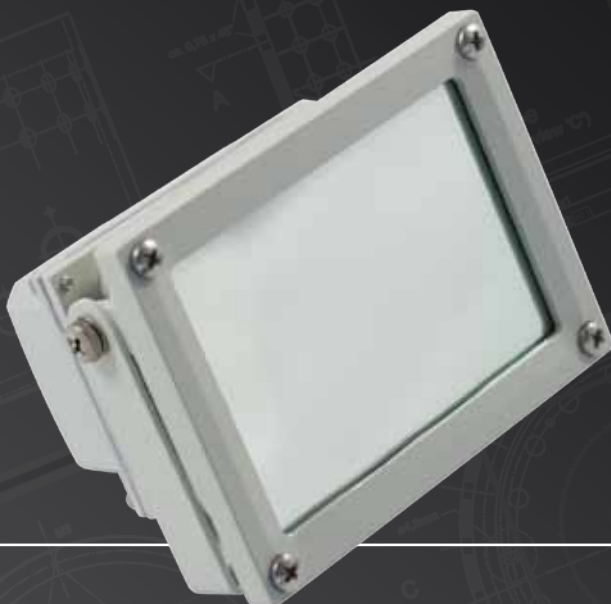
Leistungsstark, zuverlässig und kostensparend

Infrarot-Strahler Prometheus

Der Prometheus ist ein hochqualitativer IR-Strahler der durch sein Vollmetallgehäuse und sein bruchsicheres Frontglas extrem robust und somit gegen Außeneinwirkungen optimal geschützt ist.

- Outdoor IR-Strahler IP66 (tauchdicht)
- Temperaturbereich: -25 °C bis + 40°C
- 850NM
- Ausstrahlung: max. 130°
- Reichweite: max. 15 Meter
- 230V Stromversorgung / 18W
- Dämmerungssensor

Allnet Artikel-Nr. 81384



Synergy 21 LED Infrarot-Strahler

- Outdoor IR-Strahler IP65 (strahlwasserfest)
- Temperaturbereich: -25 °C bis + 40°C
- 850NM
- Ausstrahlung: max. 120°
- Reichweite: max. 15 Meter
- 230V Stromversorgung / 10W
- Dämmerungssensor

Allnet Artikel-Nr. 81853

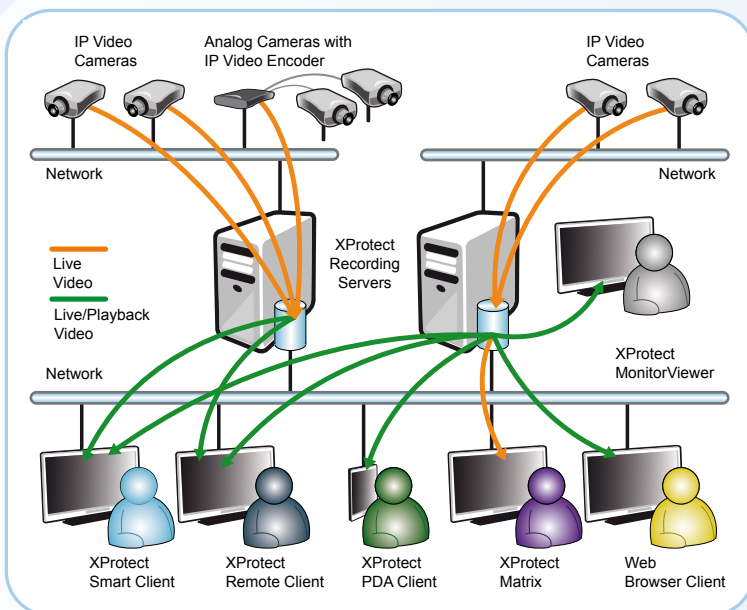


Milestone

IP-Videomanagement und Analyse

XProtect Professional ist ein Single-Server IP-Videoüberwachungssystem mit Unterstützung von bis zu 64 Kameras. Es bietet vollen Funktionsumfang für erweitertes Management, flexible Planung, schnelle Suche und Analysen und bietet die größte Auswahl von Hardware für Netzwerkvideo.

- Einfach in der Verwendung
- Kosteneffektives Management
- Praxiserprobt, zuverlässig und höchstleistungsfähig
- Profitieren Sie von der Auswahl aus mehr als 700 verschiedenen Netzwerkgeräten (Kameras und Encoder mit MJPEG und MPEG4) von über 75 Herstellern.
- Milestone Software erzielt auf Standard-Hardware eine exzellente Leistung durch den Einsatz von Multi-Thread-Technologien.
- Der Zugriff auf Ihre Videoüberwachung ist jederzeit von überall aus über Desktop-PC, Notebooks, PDAs oder Mobiltelefone, möglich.
- Maximale Laufwerksausnutzung
Speichern nur derjenigen Bilder, die durch von Ihnen definierte Bewegungserkennung, Ereignisse oder durch Ihre Aufnahmevorgaben festgelegt wurden.
- Schneller und einfacher Export von Beweisbildern
Videodaten können dank ausgeklügelten Exportfunktionen schnell und effizient gesichert und als Videobeweis aufbereitet werden.



Aufzeichnungsserver

- Der Aufzeichnungsserver stellt den Kern des XProtect Professional Systems dar.
- Verbinden zu den einzelnen Kameras und Videoencoder Aufzeichnung von Video und Audio.
- Empfangen von Ereignissen und Aktivieren von vordefinierter Meldungen und Maßnahmen.
- Host- und Fernzugriff von XProtect-Clients.
- Das Management wird direkt auf dem Aufzeichnungsserver in einem integrierten Administratormodul durchgeführt.



Bildnachweis: Fujinon

Die umfangreiche Produktpalette der Fujinon Objektive für CCTV und Machine Vision Anwendungen stellt für jeden Einsatz die ideale Lösung zu Verfügung.

Im CCTV Bereich bietet Fujinon neben einem großen Sortiment an Varifocal- und Zoom Objektiven mit standard Auflösung ein kontinuierlich wachsendes Sortiment an Megapixel Objektiven. Ob Megapixel Varifocal oder Megapixel Zoom – alle Objektive liefern gestochen scharfe Bilder in HD Qualität.



Infrarot korrigierte Objektiv ermöglichen zudem eine sichere Überwachung bei Tag und Nacht. Für die Überwachung langer Distanzen, wie z. B. an Flughäfen, bietet Fujinon Telezoom Objektive mit Vergrößerungsfaktoren bis zu 55x oder 60x und maximalen Brennweiten bis zu 2200mm.

Egal ob nah oder fern



Vario Objektiv = 2.2 mm



Vario Objektiv = 8 mm



Vario Objektiv = 13.5 mm



Vario Objektiv = 80 mm

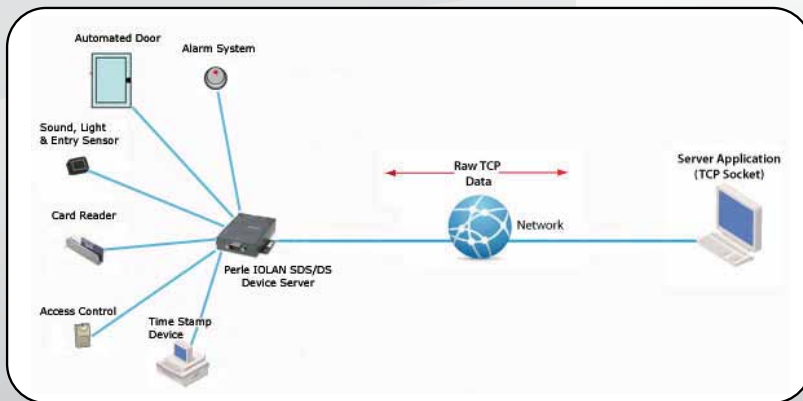
Produktinfo	Hersteller-Nr.	Artikel
Objektiv 3 Megapixel Tag & Nacht 1/3" CS-Mount 2,8-6mm DC	YV2.1x2.8SR4A-SA2	81980
Objektiv 1,3 Megapixel Tag & Nacht 1/3" CS-Mount 5-50mm DC	YV10x5HR4A-SA2	81982
Objektiv 3 Megapixel Tag & Nacht 1/3" CS-Mount 8-80mm DC	DV10x8SA-SA1	81983
Objektiv 3 Megapixel Tag & Nacht 1/3" CS-Mount 2,2-6mm DC	YV2.7x2.2SA-SA2	84231
Objektiv 3 Megapixel Tag & Nacht 1/3" CS-Mount 2,8-12mm DC	YV4.3x2.8SA-SA2	84232
Objektiv 3 Megapixel Tag & Nacht 1/3" CS-Mount 15-50mm DC	YV3.3x15SA-SA2	84233

Perle Systems ist ein führender Anbieter zuverlässiger, und preislich wettbewerbsfähiger serieller und I/O Konnektivitätslösungen, die mit vielfältigen Features ausgestattet sind.

Unternehmen der ganzen Welt vertrauen in unternehmenskritischen Situationen auf bester Konnektivitätstechnologie von Perle Systems.

Mit Seriell zu Ethernet Adapters von Perle können jegliche serielle Geräte wie z.B. Alarmanalagen, Zutrittskontroll und Zeiterfassungssysteme an ein Ethernet-Netzwerk angeschlossen werden.

Angesichts des umfangreichen Angebots an Seriell zu Ethernet/Seriell zu IP-Lösungen mit vollem Funktionsumfang verfügt Perle über das richtige Produkt, um Ihre Anforderungen bei der Konvertierung von RS232, RS422 oder RS485 zu Ethernet zu erfüllen



Ihr Vorteile bei Einsatz von Perle Seriell to Ethernet-Adaptern:

- Ersatz kostspieliger serieller Verkabelung durch die Verwendung von Device Servern (RS232, RS422, RS485)
- Anschluss von PCs/Servern über virtuelle COM-Ports an serielle Remote-Geräte über Ethernet
- Einbindung serieller Schnittstellen in virtuelle Server
- Kommunikation mit mehreren seriellen Geräten gleichzeitig über ein Netzwerk
- Ersetzen vorhandener DFÜ-Modem-Verbindungen durch Ethernet
- Verwaltung des Konsolen-Ports entfernter Geräte (Server, Router, Switches, Nebenstellenanlagen usw.) über Ethernet oder Out-of-Band-Verbindungen

Unter Bereitstellung hoher Leistung bei gleichzeitig kompakter Bauweise bieten IOLAN SDS umfassende Sicherheit, Flexibilität und IP-Technologie der nächsten Generation (IPv6) und stellen sich als ideal dar für Anwendungen, die ein Konsolen- und Gerätemanagement im Fernzugriff sowie eine Datenerfassung oder Überwachung erfordern.

Produktfeatures:

- eine universelle EIA/RS-232/422/485 serielle Schnittstelle (über Software selektierbar) – verhindert böswillige Manipulationen im Arbeitsumfeld.
- RJ45, DB9M, DB25M oder DB25F Anschlussmöglichkeiten
- 66 Mhz, 87 MIPS Prozessor bietet die bestederzeit erhältliche seriell-zu-Ethernet Performance
- Indikator für Netz und Seriellen-Schnittstellen für leichte Fehlersuche
- Plug & Play Installations-Funktion beseitigt Konfiguration Schwierigkeiten aller IOLAN auf Ihrem IP Netz
- Gemeinsame Nutzung eines seriellen Ports durch mehrere TCP- oder UDP-Server ModBus Gateway
- Spannungsversorgung über serielles Kabel vermeidet Kosten einer separaten Strominstallation
- IP Unterstützung (IPv6) der nächsten Generation, Investitionsschutz und Netzwerk Kompatibilität
- 10/100 Ethernet Unterstützung
- 15 KV ESD bietet Schutz gegen elektrostatische Entladungen und Stromstöße
- Solides Stahl Gehäuse für Desktop, Wand- oder DIN-Montage

Mehr Produktinformationen und Lösungen von Perle finden Sie auch in unserem Onlineshop unter www.allnet.de oder unter www.perle.com

BreezeNET B10 Video

Plug and Play Wireless Backhaul Lösung für Video Surveillance Kameras

Highlights

- **Robuste und sichere** Backhaul Technologie für Video Surveillance Kameras
- **PoE Stromversorgung** für Kamera und Funksender über ein Gerät (optional)
- **Maximaler** Datendurchsatz
 - Automatische Kanalwahl
 - Enhanced Interference Mitigation Algorithmus
 - Enhanced Adaptive Modulation für Umgebungen mit vielen anderen Funknetzen/Störungen
- **Flexibles**, asymmetrisches Bandbreitenmanagement für individuell einstellbare Upload/Download Raten
- **Verbesserte Sicherheitsmechanismen** mit FIPS 197 zertifizierter Verschlüsselung

Step 1

Montage der BreezeNET B10 Video Units

Step 2

Ein Klick in das Setup Menü für eine vollständig konfigurierte Outdoor Funkverbindung

Step 3

Verbinden Sie Ihr Video Equipment und starten Sie die Überwachung

Vorteile

Einfache Installation

- Ein Klick für eine vollständig konfigurierte Outdoor Funkverbindung
- Automatische Kanalwahl
- Point-to-Point Kalkulator (PTP) für schnelle und genau Infos zur Funkverbindung

Real Time Applikation

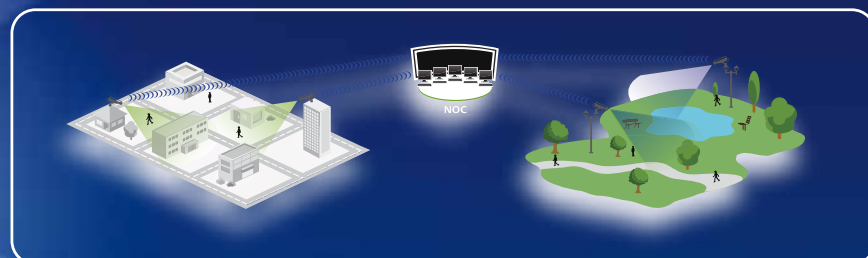
- Verbesserte Leistung mit bis zu 40000 Paketen pro Sekunde mit 64 Byte großen Paketen
- Verbesserte Effizienz mit Paket Konzentration
- Paket Priorisierung für Real Time Kommunikation
- Extrem geringe Latenz mit 5-7ms

Umfassende Sicherheit

- AES basierende Verschlüsselung und FIPS 197

Erweiterter Einsatzbereich

One-click Installation und Konfiguration mit Setup-Wizard zur Errichtung stabiler Outdoor Funkverbindungen
Standard kompatibel: DFS 301 893 v.1.5.1 und EN 302 502 v.1.2.1
Verfügbar für 5,4 und 5,8 GHz Frequenzen





● Neue Leistungen mit ALLNET Industrial Powerline

Industrial Powerline arbeitet mit bis zu 200Mbps Datenübertragungsrate (brutto), dabei kann eine Netto Übertragungsgeschwindigkeit von ca. 70Mbps erreicht werden. Die mögliche Kabellänge innerhalb eines Stromsegments beträgt bei Powerline bis zu 200m. Zusätzlich werden auch Coax-Leitungen z.B. einer SAT-Anlage unterstützt, hier kann die Kabellänge bis zu 1km betragen. Beide Varianten können problemlos gemischt werden. Die Datenübertragung erfolgt durch Steuerungsmitteln von einer „Headend-Station“. Dieses Gerät weist einzelnen Clients Zeitschlitz für die Datenübertragung zu und verwaltet bis zu 63 angeschlossene Endgeräte. Werden mehr Endgeräte benötigt oder die Kabellänge von 200m überschritten, können Repeater im Netzwerk eingebaut werden. Der Repeater zählt bei einer Headend Station als einzelner Client und ermöglicht selber wieder den Anschluss von bis zu 62 Stationen. Durch das Zeitschlitzverfahren (ähnlich Token-Ring) ergeben sich zusätzliche Verwaltungsoptionen, z.B. Bandbreitensteuerung der Endgeräte, QoS (Quality of Service), VLAN und Anmeldesteuerung der Clients an Repeater- und Headend-Station. Im Übertragungsweg zweier Endgeräte dürfen 2 TD- (Time Domain) Repeater verwendet werden, das erlaubt in einer Baumstruktur bereits eine sehr große Anzahl von Clients und auch eine Erweiterung der möglichen Kabellänge. In größeren Installationen könnte dabei evtl. die Laufzeit bei Netzwerkpaketen zu lang werden. Daher gibt es zusätzlich noch den FD- (Frequency Domain) Repeater, der durch Aufteilung der verwendeten Frequenzbereiche den parallelen Betrieb mehrerer Teilbereiche des Netzwerks ermöglicht.

● Wann verwendet man Industrial Powerline?

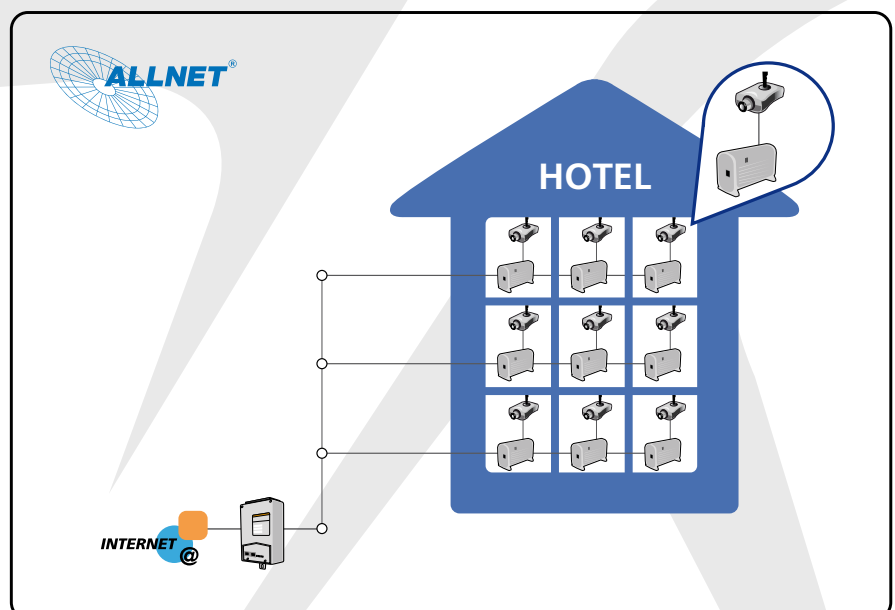
- Wenn eine Installation >15 angeschlossene Powerline/Coax-Geräte pro Netzwerk benötigt.
- Wenn erweiterte Sicherheitsmaßnahmen notwendig sind.
- Wenn das Netzwerk mit Management und erweiterter Diagnose ausgestattet sein soll.
- Wenn die Entfernungen im Netzwerk größer werden und Repeater verwendet werden müssen.
- Wenn die Bandbreite der Endpunkte einzeln eingestellt werden können muss.

● Warum Powerline in der netzwerkbasierter Videoüberwachung?

- Wenn die eine Verkabelung nicht möglich oder mit zu hohen Kosten verbunden wäre
- Wenn eine kabellose Anbindung via W-Lan nicht möglich oder vom Kunden aus Sicherheitsgründ nicht gewünscht ist.
- Wenn eine größer Anzahl von Kameras mit hoher Bandbreite kabellos in einem Netzwerk verwaltet werden soll

● Also besonders gut geeignet für z.B.:

- Hotels
- Solarparks
- Krankenhäuser
- Industrie/Firmengelände
- Mobile Installationen
- Freizeitparks
- Campingplätze

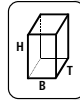


● **Industrial Powerline 200Mbit Headend Einheit oder Time Domain Repeater**



Zentraleinheit/Master für das Industrial Powerline Netzwerk.
 Kann das Signal gleichzeitig ins Powerline/Stromnetz und Coax Netzwerk einspeisen.
 Jedes Industrial Powerline Netzwerk benötigt 1 Headend Einheit!
 Auch einsetzbar als Time Domain Repeater. Ermöglicht dann die Erweiterung des Netzwerks um bis zu 62 neue CPE's oder weitere Repeater.
 Kann das Signal einer Headend Einheit oder eines anderen Repeaters verstärken/verteilen.

Maße ca.: B15 x H23 x T8cm
 PL2-REP-T20C



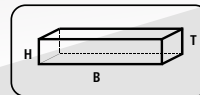
Art. Nr. 70342

● **Allnet Industrial Powerline 200Mbit Coax CPE**



Endgerät/Slave 200Mbit Coax Adapter
 1 x LAN 10/100Mbit
 Funktioniert NUR in Verbindung mit einem Allnet Industrial Powerline Headend oder Repeater.
 Eingebauter Splitter für das Fernsehsignal.

Maße ca.: B16 x H4 x T10,5cm



Art. Nr. 71756

● **Koppelanschlusskabel**



Koppelanschlusskabel induktiv 2er Set für HE/REP
 Koppelanschlusskabel Coax für HE/REP

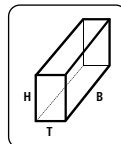
Art. Nr. 70335
 Art. Nr. 71757

● **Allnet Industrial Powerline 200Mbit Powerline CPE**



Endgerät/Slave 200Mbit Powerline Adapter, 1 x LAN 10/100Mbit
 Funktioniert NUR in Verbindung mit einer Allnet Industrial Powerline Headend Einheit oder einem Repeater.

Maße ca.: B14 x H8 x T6cm
 PL3-CPE-XE10A1



Art. Nr. 70332

● **Allnet Industrial Powerline Ferritkerne für Koppelanschlusskabel**



1 Paar Klapp-Ferritkerne, wird für die induktive Kopplung mit Art. 70335 "Allnet Industrial Powerline Koppelanschluß" benötigt.

Ferritkerne bis 15A (2 Stück) Art. Nr. 71843
 Ferritkerne bis 30A (2 Stück) Art. Nr. 71938
 Ferritkerne bis 60A (2 Stück) Art. Nr. 73393

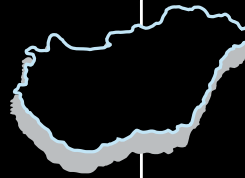


ALLNET Österreich (medea)

Dr.Erwin Schrödinger Strasse 14
A-9500 Villach

Tel.: +43 424222137
Fax: +43 424222125
Mail: office@medea.co.at

www.medea.at



ALLNET Ungarn

Buzavirag ut. 12
H-5309 Berekfürdő

Tel.: +36 59 519200
Fax: +36 59 519203
Mail: info@allnet.co.hu

www.allnet.co.hu



ALLNET Italien

Via Del Vetraio 25
IT-40138 Bologna

Tel.: +39 051 0547710
Fax: +39 051 334181
Mail: marketing@allnet-italia.it

www.aallnet-italia.it



ALLNET Rumänien

Bruxelles Nr. 21
RO-011788 Bucuresti

Tel.: +40 21 327 1156
Fax: +40 21 327 1156
Mail: info@allnet-romania.ro

www.allnet-romania.ro



ALLNET Spanien

Monte do Rei Nø33 Sofán
ES-15108 Carballo - La Coruna

Tel.: +34 981 753141
Fax: +34 981 753261
Mail: iapd@allnet.es

www.allnet.es



ALLNET USA

6910 O'Doniel Loop West
USA-33809 Lakeland Florida

Tel.: +01 86 38150937
Fax: +01 86 38158267
Mail: werner@allnet-usa.com

www.allnet-usa.com



ALLNET Istanbul

Mustafa Kemal Bulvarı
Defne 1 Sitesi C-2 Block A Girişi
TR-34535 Büyükcemece - Istanbul

Tel.: +90 02128632535
Fax: +90 02128632535
Mail: iapd@allnet.es

www.allnet.com.tr



ALLNET Südafrika

5 Johan's End
Halfway Gardens
SA-1685 MIDRAND

Tel.: +27 (0)11 805 8085
Fax: +27 (0) 86 688 5790
Mail: info@iswe.co.za

www.allnet.co.za



ALLNET Frankreich

Maistraße 2
D-82110 Germering

Tel.: +49 89 894 222 24
Fax: +49 89 894 222 13
Mail: bizot@allnet.de

www.allnet.de

**Paint your
network blue!**

ALLNET Deutschland Maistraße 2 82110 Germering
Tel.: 089/89422222 Fax: 089/89422233 www.allnet.de E-Mail: sales@allnet.de

Es gelten unsere AGB. Preise netto zzgl. MwSt. und Versand ab Lager Allershausen. Irrtum vorbehalten.