

# ALPINE

Driving Mobile Media Innovation



CATÁLOGO GERAL 2016-2017





## ***ALPINE STYLE***

A Alpine oferece uma crescente variedade de soluções Infotainment Premium, específicas para veículos da Mercedes-Benz, Audi e Volkswagen que se integram perfeitamente no sistema eletrónico do veículo.

O Alpine Style introduz no seu veículo tecnologia de navegação mais avançada, a mais recente compatibilidade multimédia e qualidade de som que satisfaz os mais exigentes audiófilos.

A integração perfeita no veículo com componentes Premium.

Desempenho sem compromisso.

Bem-vindo ao Alpine Style.



## Para Mercedes-Benz

Os sistemas Alpine Style Premium estão disponíveis para modelos da Mercedes-Benz:

- ML (W164)
- GL (X164)
- Vito (V639 & V447)
- Viano (W639)
- Sprinter (W906)

Todos os componentes e a interface do utilizador foram criados para se adaptarem ao interior dos veículos na perfeição.



## Para Audi

Criados para os seguintes veículos da Audi sem MMI:

- A4, S4, RS4 (8K)
- A5, S5, RS5 (8T / 8F)
- Q5\*, SQ5\* (8R)

Estão disponíveis sistemas de som adicionais para satisfazer os mais exigentes audiófilos para todos os veículos indicados.

\* Apenas modelos com volante do lado esquerdo.



## Para Volkswagen

O nosso mais recente sistema Alpine Style exclusivamente criado para o Golf 7, com um ecrã tátil de alta resolução de 9". O sistema Alpine Style foi criado para funcionar com os sensores de câmara traseira e de estacionamento originais da VW.

\* Apenas modelos com volante do lado esquerdo.



Para mais informações sobre os sistemas Alpine Style, consulte o website da Alpine para o seu país, os catálogos dedicados ou o canal da Alpine Europe no YouTube.

# Monitores de 8 polegadas: Navegação e entretenimento num ecrã gigante



## X801D-U ESTAÇÃO NAVI AVANÇADA

8"



**Video:** Ecrã tátil WVGA de 8" (20,3 cm) • Reprodução de vídeo de iPod (requer KCU-461V) • Reprodução de zona dupla (só com ligação HDMI)
 **Áudio:** Reprodução FLAC (48 kHz) • Amplificador de alta potência de 50 W x 4 • Reprodução de WMA / MP3 / AAC • Sintonizador DAB / DAB+ / DMB integrado com seguimento DAB-DAB • Compatível com aplicação Alpine Tunelt • BASS ENGINE SQ • 3 Pré-saídas (4 volts) • Equalizador paramétrico dual de 9 bandas • Equalizador predefinido (10 modos) • Correção de tempo digital de 6 canais • Filtro de passa altos e passa baixos • MediaXpander • DAC de 24 bits
 **Navegação:** Versão mais recente integrada do sistema de navegação de desempenho elevado IGO PRIMO • 48 países europeus incluídos • Sintonizador TMC integrado • Orientação por voz • Sintetização vocal (TTS) • Mapas de alta resolução • Ícones de pontos de referência 3D • Mapas de cidades em 3D • Base de dados de PDI melhorada • Antena GPS incluída
 **Conectividade:** Entrada / saída HDMI • Made for iPhone and iPod • Ligação USB • Preparado para interface CAN • Módulo de Bluetooth® integrado compatível com AVRCP 1.4 • Entrada de câmara para marcha-atrás com ligação direta (com guias de distância reguláveis) • Preparado para sintonizador DVB-T • Preparado para comando do volante • 1 Entrada AV posterior
 **Funcionalidades gerais:** Microfone integrado • Menu em vários idiomas • Código de segurança anti-roubo • Cabo USB incluído



## DVE-5300

EITOR DE DVD EXTERNO



**Video:** DVD±R/±RW **Áudio:** Reprodução de CD-R / -RW / WMA / MP3 / AAC
 **Funcionalidades gerais:** Chassis 1DIN • Telecomando incluído

## Adicionar um leitor de DVD

O DVE-5300 é a opção ideal para adicionar a funcionalidade de DVD ao X801D-U e ao INE-W997D.



## X800D-U ESTAÇÃO NAVI AVANÇADA

8"



**Video:** Ecrã tátil WVGA de 8" (20,3 cm) • Reprodução de vídeo de iPod (requer KCU-461V) • Reprodução de DVD±R / ±RW / DivX • Reprodução de vídeo USB • Reprodução de zona dupla
 **Áudio:** Amplificador de alta potência de 50 W x 4 • Reprodução de CD-R / -RW / WMA / MP3 / AAC • Sintonizador DAB / DAB+ / DMB integrado • Compatível com aplicação Alpine Tunelt • BASS ENGINE SQ • 3 Pré-saídas (4 volts) • Equalizador paramétrico de 9 bandas • Equalizador predefinido (10 modos) • Correção de tempo digital de 6 canais • Filtro de passa altos e passa baixos • MediaXpander • DAC de 24 bits
 **Navegação:** Sistema de navegação de desempenho elevado IGO PRIMO 2 • 48 países europeus incluídos • Sintonizador TMC integrado • Orientação por voz • Sintetização vocal (TTS) • Mapas de alta resolução • Ícones de pontos de referência 3D • Mapas de cidades em 3D • Base de dados de PDI melhorada • Antena GPS incluída
 **Conectividade:** Entrada HDMI • Saída óptica digital (requer KWE-610A) • Made for iPhone and iPod • Ligação USB • Preparado para interface CAN • Módulo de Bluetooth® integrado compatível com AVRCP 1.4 • 2 Entradas de câmara para marcha-atrás com ligação direta e RCA (com guias de distância reguláveis) • Preparado para sintonizador DVB-T • Preparado para comando do volante • Preparado para display original • 2 Entradas AV posteriores, 1 saída AV
 **Funcionalidades gerais:** Microfone incluído • Menu em vários idiomas • Código de segurança anti-roubo • Cabo USB incluído

## Aplicação Alpine Tunelt

A aplicação Alpine Tunelt oferece-lhe opções de sintonização de som personalizada diretamente a partir do seu smartphone. Partilhe as suas definições de som com outras pessoas e veja as definições delas no servidor na nuvem Alpine. Também pode ler e ouvir mensagens do Facebook.



Alpine Tunelt App

## Sintonizador DAB integrado



Digital Audio Broadcasting

Os sintonizadores DAB, DAB+ e DMB integrados com seguimento DAB-DAB oferecem uma elevada nitidez de som digital onde quer que esteja a conduzir. Se a DAB não estiver disponível, o sintonizador muda para RDS. Inclui a função de pesquisa de serviço. Antena vendida separadamente.



## INE-W928R ESTAÇÃO NAVI AVANÇADA

8"



**Video:** Ecrã tátil WVGA de 8" (20,3 cm) • Reprodução de vídeo de iPod (requer KCU-461V) • Reprodução de DVD±R / ±RW / DivX • Reprodução de vídeo USB
 **Áudio:** Amplificador de alta potência de 50 W x 4 • Reprodução de CD-R / -RW / WMA / MP3 / AAC • 3 Pré-saídas (4 volts) • Equalizador paramétrico de 9 bandas • Equalizador predefinido (10 modos) • Correção de tempo digital de 6 canais • Filtro de passa altos e passa baixos • MediaXpander • DAC de 24 bits
 **Navegação:** Sistema de navegação de desempenho elevado IGO PRIMO 2 • 46 países europeus incluídos • Sintonizador TMC integrado • Orientação por voz • Sintetização vocal (TTS) • Mapas de alta resolução • Ícones de pontos de referência 3D • Mapas de cidades em 3D • Base de dados de PDI melhorada • Antena GPS incluída
 **Conectividade:** Made for iPhone and iPod • Ligação USB • Módulo de Bluetooth® integrado compatível com AVRCP 1.4 • 2 Entradas de câmara para marcha-atrás com ligação direta e RCA (com guias de distância reguláveis) • Preparado para sintonizador DVB-T • Preparado para comando do volante • Preparado para display original • 2 Entradas AV posteriores, 1 saída AV
 **Funcionalidades gerais:** Personalização dos Meus Favoritos • Microfone incluído • Menu em vários idiomas • Cabo USB incluído

## One Look Navi XL com ecrã de 8"



O One Look Navi XL divide o ecrã para que possa visualizar e operar duas fontes ao mesmo tempo. Já não precisa de alternar entre navegação e música, por exemplo. O ecrã grande de 8" é 43% maior do que os modelos de 7", oferecendo uma visibilidade muito maior.

## Bluetooth® integrado



O Bluetooth® integrado permite a utilização mãos-livres do telefone com Simple Secure Pairing (emparelhamento simples e seguro), além da reprodução de áudio a partir do seu telefone. Obterá uma atualização automática da lista telefónica, pesquisa alfabética e muito mais.



# Soluções Perfect F.I.T. para monitores de 8 polegadas



Volkswagen T5 com KIT-801T5

Audi TT com o KIT-8TT

Mercedes Classe A com o KIT-8MB

Fiat Ducato com o KIT-8DUC

## Volkswagen / Skoda / Seat

Modelo	Ano	Conector	Kit
VW Amarok (2H)	03/2010 →	Quadlock	KIT-8VWT(D)(D2)(V)(X)
VW Beetle (5C)	11/2011 → 2015	Quadlock	KIT-8VWT(D)(D2)(V)(X)
VW Caddy (2K/2KN)	10/2003 → 2015	Quadlock	KIT-8VWT(D)(D2)(V)(X)
VW CC (3CC)	01/2012 → 2015	Quadlock	KIT-8VW(D)(D2)(V)(X)
VW EOS (1F)	05/2006 → 05/2015	Quadlock	KIT-8VW(D)(D2)(V)(X)
VW Golf V (1K/1KM)	10/2003 → 10/2009	Quadlock	KIT-8VW(D)
VW Golf VI (1K/1KM)	11/2008 → 04/2013	Quadlock	KIT-8VW(D)(D2)(V)(X)
VW Golf Plus (1KP)	03/2005 → 12/2008	Quadlock	KIT-8VW(D)
VW Golf Plus FL (1KPF)	01/2009 → 2014	Quadlock	KIT-8VW(D)(D2)(V)(X)
VW Jetta V (16M)	08/2005 → 10/2010	Quadlock	KIT-8VW(D)
VW Jetta VI (16)	01/2011 → 2015	Quadlock	KIT-8VW(D)(D2)(V)(X)
VW Passat B6 (3C)	03/2005 → 07/2010	Quadlock	KIT-8VW(D)
VW Passat CC (35)	06/2008 → 2012	Quadlock	KIT-8VW(D)(D2)(V)(X)
VW Passat B7 (36)	11/2010 → 10/2014	Quadlock	KIT-8VW(D)(D2)(V)(X)
VW Polo 5 (6R)	03/2009 → 04/2014	Quadlock	KIT-8VW(D)(D2)(V)(X)
VW Scirocco III (13)	08/2008 →	Quadlock	KIT-8VW(D)(D2)(V)(X)
VW Sharan II (7N)	09/2010 → 2015	Quadlock	KIT-8VWT(D)(D2)(V)(X)
VW T5 Facelift (7 H/E/J)	09/2009 → 06/2015	Quadlock	KIT-801T5
VW Tiguan (5N)	04/2007 → 2015	Quadlock	KIT-8VWT(D)(D2)(V)(X)
VW Touran (1T/GP/GP2)	02/2003 → 04/2015	Quadlock	KIT-8VWT(D)(D2)(V)(X)
Skoda Fabia II (5J)	03/2007 → 10/2014	Quadlock	KIT-8VWT(D)(D2)(V)(X)
Skoda Octavia II (1Z)	01/2009 → 2013	Quadlock	KIT-8VWT(D)(D2)(V)(X)
Skoda Rapid (NH)	10/2012 → 2015	Quadlock	KIT-8VWT(D)(D2)(V)(X)
Skoda Roomster (5J)	09/2006 → 04/2015	Quadlock	KIT-8VWT(D)(D2)(V)(X)
Skoda Superb II (3T)	07/2008 → 06/2015	Quadlock	KIT-8VWT(D)(D2)(V)(X)
Skoda Yeti (5L)	08/2009 → 2015	Quadlock	KIT-8VWT(D)(D2)(V)(X)
Seat Alhambra (7N)	10/2010 → 2015	Quadlock	KIT-8VWT(D)(D2)(V)(X)
Seat Leon (1P/1PN)	03/2009 → 10/2012	Quadlock	KIT-8VWT(D)(D2)(V)(X)
Seat Toledo (KG)	03/2013 →	Quadlock	KIT-8VWT(D)(D2)(V)(X)
Seat Exeo (3R/3RN)	04/2009 → 05/2013	Quadlock/Mini-ISO	KIT-8A4
Seat Exeo (3R/3RN)	04/2009 → 05/2013	Quadlock	KIT-8A4D

## Audi

Modelo	Ano	Conector	Kit
Audi A3 (8P/8PA)	03/2003 → 2008	Quadlock/Mini-ISO	KIT-8A3
Audi A3 (8P/8PA)	03/2003 → 2008	Quadlock	KIT-8A3D
Audi A3 (8P/8PA)	2008 → 03/2013	Quadlock/Mini-ISO	KIT-8A3F
Audi A3 (8P/8PA)	2008 → 03/2013	Quadlock	KIT-8A3DF
Audi A4 (B6/B7)	2000 → 2008	Quadlock/Mini-ISO	KIT-8A4
Audi A4 (B6/B7)	2000 → 2008	Quadlock	KIT-8A4D
Audi TT (8J)	04/2006 → 07/2014	Quadlock/Mini-ISO	KIT-8TT

O KIT-8A3D, KIT-8A3DF e KIT-8A4D são compatíveis com informações no visor secundário.



## Mercedes-Benz / Smart

Modelo	Ano	Conector	Kit
MB A-Class (W169)	09/2004 → 04/2012	Quadlock/ISO	KIT-8MB
MB B-Class (T245)	06/2005 → 06/2011	Quadlock/ISO	KIT-8MB
MB V-Class (639)	2006 → 2014	Quadlock/ISO	KIT-8MB
Smart Fortwo (BR451)	09/2010 → 10/2014	Quadlock	KIT-8SMT

O KIT-8MB é compatível com informações no visor secundário.



## Porsche

Modelo	Ano	Conector	Kit
Cayenne (9PA)	2002 → 2010	Quadlock/ISO	KIT-8CYE



## Fiat / Citroen / Peugeot

Modelo	Ano	Conector	Kit
Fiat Ducato III (250)	06/2006 → 2014	Mini-ISO	KIT-8DUC
Citroen Jumper II (250)	06/2006 → 2014	Mini-ISO	KIT-8DUC
Peugeot Boxer II (250)	06/2006 → 2014	Mini-ISO	KIT-8DUC



## KIA

Modelo	Ano	Conector	Kit
Sportage III (SL)	2010 → 12/2015	KIA	KIT-8KSG (Cinza)
Sportage III (SL)	2010 → 12/2015	KIA	KIT-8KSB (Preto)



## Toyota

Modelo	Ano	Conector	Kit
Prius III (ZVW30)	05/2009 → 04/2012	-	KTX-PRS8-S



## Mitsubishi / Citroen / Peugeot

Modelo	Ano	Conector	Kit
Mitsubishi ASX	06/2010 →	-	KIT-8ASX
Citroen C4 Aircross	04/2012 →	-	KIT-8ASX
Peugeot 4008	04/2012 →	-	KIT-8ASX



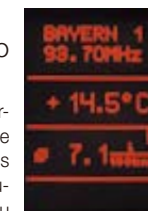
## Nissan

Modelo	Ano	Conector	Kit
Qashqai	12/2006 → 11/2013	-	KIT-8QQ2



## Manter as funções do volante e de visualização do veículo

A maior parte dos kits inclui uma interface de comando do volante que lhe permite manter todas as funções dos seus botões do volante, incluindo volume, avançar e, até mesmo, atender ou rejeitar chamadas telefónicas. O visor no centro do grupo de instrumentos apresenta informações sobre a origem de reprodução, como nomes de estações de rádio. Se pretender manter o sistema de som original no automóvel, a interface também o permite.



O KIT-8VWD e o KIT-8VWT são compatíveis com informações no visor secundário.  
O KIT-8VWD2 e o KIT-8VWT2 são compatíveis com informações avançadas no visor secundário.  
O KIT-8VWV e o KIT-8VWTV são compatíveis com visor secundário e HVAC/OPS.  
O KIT-8VWX e o KIT-8VWTX são compatíveis com visor secundário e HVAC/OPS.  
inclui antena DAB. (Disponível para utilização com o X800D-U / X801D-U).

\*1: Skoda/Seat com visor multifunções branco  
\*2: Modelo VW posterior a 2010 com visor multifunções branco  
\*3: Sofagem, ventilação, ar condicionado/sensor de estacionamento óptico

# Monitores de 7 polegadas: A navegação e o entretenimento são extremamente fáceis e agradáveis



## INE-W997D ESTAÇÃO NAVI AVANÇADA

7"



**Video:** Ecrã tátil WVGA de 7" (17,8 cm) • Reprodução de vídeo de iPod (requer KCU-461V) • Reprodução de zona dupla (só com ligação HDMI)
 **Áudio:** Reprodução FLAC (48 kHz) • Amplificador de alta potência de 50 W x 4 • Reprodução de WMA / MP3 / AAC • Sintonizador DAB / DAB+ / DMB integrado com seguimento DAB-DAB • Compatível com aplicação Alpine Tunelt • BASS ENGINE SQ • 3 Pré-saídas (4 volts) • Equalizador paramétrico dual de 9 bandas • Equalizador predefinido (10 modos) • Correção de tempo digital de 6 canais • Filtro de passa altos e passa baixos • MediaXpander • DAC de 24 bits
 **Navegação:** Versão mais recente integrada do sistema de navegação de desempenho elevado iGO PRIMO • 48 países europeus incluídos • Sintonizador TMC integrado • Orientação por voz • Sintetização vocal (TTS) • Mapas de alta resolução • Ícones de pontos de referência 3D • Mapas de cidades em 3D • Base de dados de PDI melhorada • Antena GPS incluída
 **Conectividade:** Entrada / saída HDMI • Made for iPhone and iPod • Ligação USB • Preparado para interface CAN • Módulo de Bluetooth® integrado compatível com AVRCP 1.4 • Entrada de câmara para marcha-atrás com ligação direta (com guias de distância reguláveis) • Preparado para sintonizador DVB-T • Preparado para comando do volante • 1 Entrada A/V traseira
 **Funcionalidades gerais:** Microfone integrado • Menu em vários idiomas • Código de segurança anti-roubo • Cabo USB incluído

## Sistema de navegação iGO Primo

O INE-W997D e o X801D-U oferecem-lhe as inúmeras vantagens do mais recente software de navegação iGO Primo. Este software inovador utiliza um cálculo de percurso ultra rápido, de forma a minimizar o tempo de espera até começar a conduzir. Também possui gráficos de mapas e uma interface de utilizador melhorada, bem como um zoom e uma rotação do mapa muito suaves. Além disso, obterá dezenas de novas opções de navegação e funcionalidades, tornando os trajectos curtos e longas viagens mais eficientes e agradáveis.



## INE-W987D ESTAÇÃO NAVI AVANÇADA

7"



**Video:** Ecrã tátil WVGA de 7" (17,8 cm) removível • Reprodução de vídeo de iPod (requer KCU-461V) • Reprodução de DVD±R / ±RW / DivX • Reprodução de vídeo USB • Reprodução de zona dupla
 **Áudio:** Amplificador de alta potência de 50 W x 4 • Reprodução de CD-R / -RW / WMA / MP3 / AAC • Sintonizador DAB / DAB+ / DMB integrado • Compatível com aplicação Alpine Tunelt • BASS ENGINE SQ • 3 Pré-saídas (4 volts) • Equalizador paramétrico de 9 bandas • Equalizador predefinido (10 modos) • Correção de tempo digital de 6 canais • Filtro de passa altos e passa baixos • MediaXpander • DAC de 24 bits
 **Navegação:** Sistema de navegação de desempenho elevado iGO PRIMO 2 • 48 países europeus incluídos • Sintonizador TMC integrado • Orientação por voz • Sintetização vocal (TTS) • Mapas de alta resolução • Ícones de pontos de referência 3D • Mapas de cidades em 3D • Base de dados de PDI melhorada • Antena GPS incluída
 **Conectividade:** Entrada HDMI • Saída óptica digital (requer KWE-610A) • Made for iPhone and iPod • Ligação USB • Preparado para interface CAN • Módulo de Bluetooth® integrado compatível com AVRCP 1.4 • 2 Entradas de câmara para marcha-atrás com ligação direta e RCA (com guias de distância reguláveis) • Preparado para sintonizador DVB-T • Preparado para comando do volante • Preparado para display original • 2 Entradas A/V posteriores, 1 saída A/V
 **Funcionalidades gerais:** Microfone incluído • Menu em vários idiomas • Visor anti-roubo totalmente removível • Cabo USB incluído

## Aplicação Alpine Tunelt



Transfira a aplicação Alpine Tunelt e terá instantaneamente funcionalidades poderosas de processamento de som no seu smartphone. Defina várias configurações de sintonização para diferentes géneros e ambiente, e depois partilhe-as com outros utilizadores no servidor na nuvem Alpine. A aplicação também apresenta mensagens do Facebook e até as lê para si.



## iLX-700 RECETOR MULTIMEDIA DIGITAL



7"



**Video:** Visor WVGA de 7" com ecrã tátil capacitivo • Tecnologia de retroiluminação LED
 **Áudio:** Amplificador de alta potência de 50 W x 4 • Compatível com Apple CarPlay • 3 Pré-saídas (2 volts) • Equalizador paramétrico de 9 bandas • Equalizador predefinido (10 modos) • Correção de tempo digital de 6 canais • Filtro de passa altos e passa baixos • MediaXpander • Compatível com a aplicação Alpine Tunelt para iPhone (necessário para a maior parte das funções de definição de som)
 **Conectividade:** Ligação USB traseira para iPhone • Entrada de câmara para marcha-atrás com ligação RCA (com guias de distância reguláveis) • 1 Entrada A/V (mini jack de 3,5 mm) permite a ligação de um sintonizador Alpine DVB-T ou DAB com controlo tátil direito, ou outro dispositivo de A/V • Preparado para comando do volante • Preparado para interface CAN
 **Funcionalidades gerais:** Chassis com pouca profundidade para uma instalação flexível • Cabo de extensão USB incluído
 **Compatibilidade:** Apple CarPlay requer um iPhone 6 / 6S / 6 Plus / 6S Plus ou iPhone 5S / 5C / 5 com a versão do iOS mais recente para funcionar

## Kit de instalação completa de iLX-700 para o Golf 7

Kit de instalação de iLX-700 para manter as funções de configuração do veículo. Inclui frente adaptadora, kit de cabos, interface CAN e todas as outras peças necessárias para integração perfeita no Golf 7. KIT-700G7R também disponível para versões com volante do lado direito.



## KIT-700G7

Kit de instalação para Volkswagen Golf 7



# Soluções Perfect F.I.T. para monitores de 7 polegadas

## Volkswagen / Skoda / Seat

Modelo *	Ano	Conector	Kit
VW Amarok (2H)	03/2010 →	Quadlock	KIT-7VWX
VW Beetle (5C)	11/2011 → 2015	Quadlock	KIT-7VWX
VW Caddy (2K/2KN)	2010 → 2015	Quadlock	KIT-7VWX
VW CC (3CC)	01/2012 → 2015	Quadlock	KIT-7VWX
VW EOS (1F)	2009 → 05/2015	Quadlock	KIT-7VWX
VW Golf VI (1K/1KM)	11/2008 → 04/2013	Quadlock	KIT-7VWX
VW Golf Plus FL (1KP)	01/2009 → 2014	Quadlock	KIT-7VWX
VW Jetta VI (16)	01/2011 → 2015	Quadlock	KIT-7VWX
VW Passat CC (35)	06/2008 → 2012	Quadlock	KIT-7VWX
VW Passat B7 (36)	11/2010 → 10/2014	Quadlock	KIT-7VWX
VW Polo 5 (6R)	03/2009 → 04/2014	Quadlock	KIT-7VWX
VW Scirocco III (13)	08/2008 →	Quadlock	KIT-7VWX
VW Sharan II (7N)	09/2010 → 2015	Quadlock	KIT-7VWX
VW T5 Facelift (7H)	10/2009 → 06/2015	Quadlock	KIT-7VWX
VW Tiguan (5N)	2010 → 2015	Quadlock	KIT-7VWX
VW Touran (1T/GP/GP2)	2010 → 04/2015	Quadlock	KIT-7VWX
Skoda Fabia II (5J)	2012 → 10/2014	Quadlock	KIT-7VWX
Skoda Octavia II (1Z)	01/2009 → 2013	Quadlock	KIT-7VWX
Skoda Rapid (NH)	10/2012 → 2015	Quadlock	KIT-7VWX
Skoda Roomster (5J)	2012 → 04/2015	Quadlock	KIT-7VWX
Skoda Superb II (3T)	07/2008 → 06/2015	Quadlock	KIT-7VWX
Skoda Yeti (5L)	08/2009 → 2015	Quadlock	KIT-7VWX
Seat Alhambra (7N)	10/2010 → 2015	Quadlock	KIT-7VWX
Seat Leon (1P/1PN)	03/2009 → 10/2012	Quadlock	KIT-7VWX
Seat Toledo (KG)	03/2013 →	Quadlock	KIT-7VWX



Volkswagen Passat com o KIT-7VWX



KIT-7VWX

KIT-7VWX suporta subcâbr e HVAC/OPS (sofagem, ventilação, ar condicionado/sensor ótico de estacionamento) Visualização no ecrã Alpine, inclui antena DAB. (Disponível para utilização com o INE-W997D, INE-W987D, ILX-700).  
\* Veículos com MFD (visor multifunções) branco

## BMW



BMW série 1 com o KIT-7BM1A

Modelo	Ano	Conector	Kit
1 Series (E81, E82, E87, E88)	2004 → 2013	Quadlock	KIT-7BM1A * / KIT-7BM1M **
3 Series (E90, E91, E92, E93)	2005 → 2013	Quadlock	KIT-7BM3A * / KIT-7BM3M **

\* Para veículos com ar condicionado automático. \*\* Para veículos com ar condicionado manual.



KIT-7BM1M

## Smart



Smart Fortwo com o KIT-6.1SMT

Modelo	Ano	Conector	Kit
Smart Fortwo (451)	09/2010 → 10/2014	ISO	KIT-6.1SMT



Smart Fortwo com KIT-W997SMTW

Modelo	Ano	Conector	Kit
SMART Fortwo/Forfour (453)	11/2014 →	-	KIT-W997SMTB (preto)
SMART Fortwo/Forfour (453)	11/2014 →	-	KIT-W997SMTW (branco)

## KPX-100B

Estabilizador de voltagem para veículos com sistemas Start / Stop

Alguns automóveis têm uma funcionalidade de Start / Stop que desliga e liga o motor em semáforos, etc. Este estabilizador de voltagem mantém a alimentação de tensão à unidade frontal, e não a corta sempre que o motor é desligado.

Para mais informações sobre produtos, visite o seu site web local Alpine.

# Monitores de 6,1 polegadas: Conduzir com uma visão clara do seu percurso e detalhes do mapa



## INE-W990BT ESTAÇÃO NAVI AVANÇADA

6.1"



**Video:** Ecrã tátil WGA de 6,1" (15,5 cm) • Reprodução de vídeo de iPod (requer KCU-461V) • Reprodução DVD±R / ±RW / DivX • Reprodução de vídeo USB  
**Aúdio:** Amplificador de alta potência de 50 W x 4 • Reprodução de CD-R / -RW / WMA / MP3 / AAC • Compatível com aplicação Alpine Tunelt  
 • 3 Pré-saídas (4 volts) • Equalizador paramétrico de 9 bandas • Equalizador predefinido (10 modos) • Correção de tempo digital de 6 canais • Filtro de passa altos e passa baixos • MediaXpander • DAC de 24 bits  
**Navegação:** Sistema de navegação de desempenho elevado iGO PRIMO 2 • 46 países europeus incluídos • Sintonizador TMC integrado • Orientação por voz • Sintetização vocal (TTS) • Mapas de alta resolução • Base de dados de PDI melhorada • Antena GPS incluída  
**Conectividade:** Made for iPhone and iPod • Ligação USB • Módulo de Bluetooth® integrado compatível com AVRCP 1.4 • Entrada da câmara para marcha-atrás com ligação RCA (com guias de distância reguláveis) • Preparado para sintonizador DVB-T • Preparado para comando do volante • Preparado para telecomando • Preparado para display original • 1 Entrada A/V traseira, 1 saída de vídeo  
**Funcionalidades gerais:** Microfone incluído • Menu em vários idiomas • Código de segurança anti-roubo • Cabo USB incluído



Atualização de mapa gratuita no espaço de 30 dias após a primeira utilização

Visite <https://alpine.naviextras.com> para ver se há uma atualização do mapa disponível. A atualização do mapa pode ser transferida gratuitamente até 30 dias depois da primeira utilização do GPS do dispositivo. Isto garante que recebe os mapas mais recentes depois de comprar o seu dispositivo.



## INE-W925R ESTAÇÃO NAVI AVANÇADA

6.1"



**Video:** Ecrã tátil WGA de 6,1" (15,5 cm) • Reprodução de vídeo de iPod (requer KCU-461V) • Reprodução DVD±R / ±RW / DivX • Reprodução de vídeo USB  
**Aúdio:** Amplificador de alta potência de 50 W x 4 • Reprodução de CD-R / -RW / WMA / MP3 / AAC • Sintonizador DAB / DAB+ / DMB integrado  
 • 3 Pré-saídas (4 volts) • Equalizador paramétrico de 9 bandas • Equalizador predefinido (10 modos) • Correção de tempo digital de 6 canais • Filtro de passa altos e passa baixos • MediaXpander • DAC de 24 bits  
**Navegação:** Sistema de navegação de desempenho elevado iGO PRIMO 2 • 46 países europeus incluídos • Sintonizador TMC integrado • Orientação por voz • Sintetização vocal (TTS) • Mapas de alta resolução • Ícones de pontos de referência 3D • Mapas de cidades em 3D • Base de dados de PDI melhorada • Antena GPS incluída  
**Conectividade:** Made for iPhone and iPod • Ligação USB • Módulo de Bluetooth® integrado compatível com AVRCP 1.4 • 2 Entradas de câmara para marcha-atrás com ligação direta e RCA (com guias de distância reguláveis) • Preparado para sintonizador DVB-T • Preparado para comando do volante • Preparado para telecomando • Preparado para display original • 2 Entradas A/V posteriores, 1 saída A/V  
**Funcionalidades gerais:** Personalização dos Meus Favoritos • Microfone incluído • Menu em vários idiomas • Painel frontal removível • Cabo USB incluído

Sintonizadores DAB, DAB+ e DMB integrados

Ouvir radio nunca foi tao agradável!



O INE-W925R tem integrado sintonizadores DAB, DAB+ e DMB que aproveitam ao máximo a tecnologia digital para fornecer uma excelente estabilidade de recepção e uma qualidade de áudio sem ruído. Também obtém pesquisa de serviço, troca automática entre DAB e RDS (dependendo da disponibilidade regional) e uma fonte de alimentação de antena DAB. Estão disponíveis antenas DAB Alpine a título opcional (consulte a página 15).



## IVE-W585BT CENTRO MOBILE MEDIA DE 2 DIN

6.1"



**Video:** Ecrã tátil WGA de 6,1" (15,5 cm) • Reprodução de DVD±R / ±RW / DivX • Reprodução de vídeo de iPod (requer KCU-461V) • Equalizador visual  
 • Reprodução de vídeo USB  
**Aúdio:** Amplificador de alta potência de 50 W x 4 • Reprodução de CD-R / -RW / WMA / MP3 / AAC • Preparado para Alpine Tunelt (com iPhone e Android) • BASS ENGINE SQ • 3 Pré-saídas (4 volts) • Equalizador paramétrico de 9 bandas • Equalizador predefinido (10 modos) • Correção de tempo digital de 6 canais • Filtro de passa altos e passa baixos • MediaXpander • DAC de 24 bits • Personalização do som consoante o tipo de automóvel  
**Conectividade:** Made for iPhone and iPod • Ligação USB • Módulo de Bluetooth® integrado compatível com AVRCP 1.4 • Simple Secure Pairing (SSP) • Entrada de câmara para marcha-atrás com ligação RCA (com guias de distância reguláveis) • 1 Entrada A/V posterior, 1 saída A/V • Preparado para sintonizador DVB-T • Preparado para comando do volante • Preparado para telecomando • Preparado para display original  
**Funcionalidades gerais:** Menu em vários idiomas • Código de segurança anti-roubo • Cabo USB incluído • 8 Cores de fundo selecionáveis

Made for iPod iPhone

Made for iPhone, iPod

Utilize o visor grande da Estação Navi para operar o seu iPhone ou iPod com a vantagem da Pesquisa Rápida para encontrar canções rapidamente. Além disso, graças à reprodução de vídeo de iPod, também pode visualizar vídeos no ecrã (necessita do KCU-461V).







# IVE-W560BT UNIDADE MULTIMÉDIA

6.2"



■ **Vídeo:** Ecrã WVGA de 6.2" (15,7 cm) • Reprodução DVD±R / ±RW • Reprodução de vídeo de iPod • Reprodução de vídeo USB • Visualizador de fotos JPEG ■ **Áudio:** Amplificador de alta potência de 50 W x 4 • Reprodução CD-R / -RW / WMA / MP3 • 2 Pré-saídas (2 volts) • Equalizador gráfico de 3 bandas • Equalizador predefinido (10 modos) • Filtro de passa altos e passa baixos • DAC de 24 bits ■ **Conectividade:** Made for iPhone and iPod • Ligação frontal de USB • Módulo de Bluetooth® integrado compatível com AVRCP 1.4 • Entrada de câmara para marcha-atrás com ligação RCA (com guias de distância reguláveis) • 1 Entrada A/V (mini jack de 3,5 mm), 1 saída A/V • Preparado para comando do volante • Preparado para telecommando ■ **Funcionalidades gerais:** Seleção do idioma do menu (3 idiomas) • Código de segurança anti-roubo • Iluminação azul • Botão de volume rotativo

**Seleção de dois conjuntos de idiomas**  
Esta unidade multimédia móvel está disponível em duas versões, com a opção de dois conjuntos de idiomas. O IVE-W560BT tem uma interface que pode aceder em Inglês, Alemão ou Francês. O IVE-W560BT-R pode ser utilizado em Inglês, Russo ou Italiano. As outras funcionalidades são iguais para ambos os modelos.

Variações do idioma da interface do utilizador

IVE-W560BT	
IVE-W560BT-R	



## Soluções de instalação Perfect F.I.T. de Alpine

### Acessórios de integração para Volkswagen



Visor de sensor de estacionamento



Visor de controlo de climatização

Foi encontrado um problema em alguns modelos ao remover a unidade frontal de fábrica, que faz com que os visores do sensor de estacionamento e do controlo de climatização desapareçam. Ao utilizar a APF-D200VW, ambos aparecem no visor multifunções no grupo de instrumentos. Funciona com todos os VW com MFD brancos.

### APF-D200VW

Interface de comando do volante com saída de visualização do veículo



Visor de sensor de estacionamento



Visor de controlo de climatização

Em alguns modelos, ao remover a unidade frontal de fábrica e substituí-la pelo monitor da Alpine, irá perder os visores de sensor de estacionamento e controlo de climatização no ecrã. Este interface permite-lhe manter esta informação visual. Também inclui uma interface de comando do volante e de visualização do veículo.

### APF-V100VW

CAN para o conversor de vídeo para a plataforma do VW

### Acessório de integração para Mercedes



Ao remover a unidade de rádio original, o visor multifunções no grupo de instrumentos fica vazio. Este acessório permite-lhe manter o visor e as funcionalidades originais, incluindo informação de rádio RDS, nome do interlocutor e informações de música, como nomes de canções, títulos de álbuns e números de faixa. Inclui-se no KIT-8MB.

### APF-D200MB

Interface de comando do volante com saída de visualização do veículo

### Mapas para camionistas e campistas

Utilize os mapas Alpine para camionistas e campistas (disponíveis no seu concessionário) para evitar estradas não adequadas ao seu veículo. Estes mapas utilizam as especificações do veículo e a velocidade permitida para calcular o itinerário. Só tem que introduzir os parâmetros uma vez.



Compatibilidade do software

Software	Disponível para
TRUCK-G800	X800D-V / X800D-ML / X800D-U / INE-W987D
TRUCK-G500	INE-W977BT / INE-W928R / INE-W925R / INE-W920R
INE-W990BT-TR	INE-W990BT
INE-W970BT-TR	INE-W970BT

# Vistas mais amplas e nítidas para uma maior segurança



## HCE-C127D

CÂMARA PARA MARCHA-ATRÁS COM LIGAÇÃO DIRETA

■ **Ângulo de visualização:** Horizontal 131°, vertical 103° ■ **Modos de visualização:** 1, Vista traseira ■ **Compatibilidade:** Funciona em produtos Alpine com entrada para câmara direta ■ **Funcionalidades gerais:** Função de imagem automática: exposição e ajuste de balanço de brancos • Imagem refletida (NTSC) • Dimensões da câmara: L 23,6 mm x A 23,6 mm x P 24,0 mm • Desenho sem módulo de conexões • Cabo de 10,5 metros incluído

Uma câmara traseira é uma excelente maneira de facilitar a marcha atrás. A imagem da câmara aparece automaticamente assim que faz a inversão e os guias de distância que podem ser ajustados para combinar com as dimensões do automóvel ajudam ao estacionar. As câmaras são muito pequenas, logo são fáceis de instalar e não alteram a aparência do automóvel.



Câmara posterior

## HCE-C125

CÂMARA PARA MARCHA-ATRÁS (RCA)

■ **Ângulo de visualização:** Horizontal 131°, vertical 103° ■ **Modos de visualização:** 1, Vista traseira ■ **Compatibilidade:** Funciona em produtos com entrada RCA ■ **Funcionalidades gerais:** Função de imagem automática: exposição e ajuste de balanço de brancos • Imagem refletida (NTSC) • Dimensões da câmara: L 23,6 mm x A 23,6 mm x P 24,0 mm • Dimensões do módulo de conexões: L 38,0 mm x A 25,0 mm x P 15,0 mm



Câmara posterior de visualização alargada

## HCE-C157D

CÂMARA PARA MARCHA-ATRÁS COM LIGAÇÃO DIRETA

■ **Ângulo de visualização:** Horizontal 190°, vertical 150° ■ **Modos de visualização:** 1, Vista traseira ■ **Compatibilidade:** Funciona em produtos Alpine com entrada para câmara direta ■ **Funcionalidades gerais:** Câmara com ângulo ultra-amplio com kit de montagem • Função de imagem automática: exposição e ajuste de balanço de brancos • Imagem refletida (NTSC)



## HCE-C155

CÂMARA PARA MARCHA-ATRÁS (RCA)

■ **Ângulo de visualização:** Horizontal 190°, vertical 150° ■ **Modos de visualização:** 1, Vista traseira ■ **Compatibilidade:** Funciona em produtos com entrada RCA ■ **Funcionalidades gerais:** Câmara com ângulo ultra-amplio com kit de montagem • Função de imagem automática: exposição e ajuste de balanço de brancos • Imagem refletida (NTSC) • Dimensões do módulo de conexões: L 100 mm x A 50 mm x P 25 mm



Câmara frontal de multi-visualização

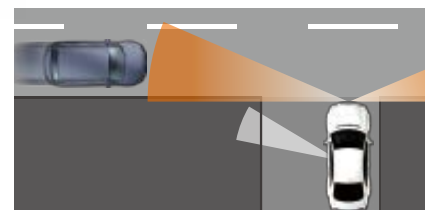
## HCE-C257FD

SISTEMA DE CÂMARA FRONTAL DE MULTI-VISUALIZAÇÃO COM LIGAÇÃO DIRETA

■ **Ângulo de visualização:** Horizontal 180°, vertical 142° ■ **Modos de visualização:** 3, vista de canto, vista ao nível do solo, vista panorâmica ■ **Compatibilidade:** Funciona em produtos Alpine com entrada para câmara direta ■ **Funcionalidades gerais:** Câmara de ângulo ultra amplo • Função de imagem automática: exposição e ajuste de balanço de brancos • Dimensões da câmara: L 23,6 mm x A 23,6 mm x P 25,8 mm



A maior amplitude de visualização proporciona uma melhor visibilidade ao sair de becos "cegos" ou esquinas obstruídas. Especialmente útil para reduzir os ângulos mortos com SUV e monovolumes.



Câmara traseira de multi-visualização

## HCE-C252RD

CÂMARA TRASEIRA DE MULTI-VISUALIZAÇÃO COM LIGAÇÃO DIRETA

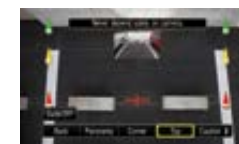
■ **Ângulo de visualização:** Horizontal 180°, vertical 142° ■ **Modos de visualização:** 4, Vista de canto, vista ao nível do solo, vista panorâmica, vista posterior ■ **Compatibilidade:** Funciona em produtos Alpine com entrada para câmara direta ■ **Funcionalidades gerais:** Função de imagem automática: exposição e ajuste de balanço de brancos • Imagem refletida (NTSC) • Dimensões da câmara: L 23,6 mm x A 23,6 mm x P 25,8 mm



## KCX-C200B

INTERFACE DUPLA MULTI-CÂMARA

• Acessório de câmara para kits de câmara de ligação direta • Permite a ligação de uma ou duas câmaras de multi-visualização a ecrãs com entrada RCA • Inclui interruptor de modo de câmara



# A escolha certa para o entretenimento no banco traseiro



## PKG-RSE3HDMI

MONITOR DE TECTO WSVGA DE 10,2" COM LEITOR DE DVD

10.2" HDMI USB MP3 DVD VIDEO WSVGA

■ **Áudio e vídeo:** Monitor retrátil de alta definição WSVGA de 10,2" (1,84 milhões de píxeis) • Compatível com DVD-R / -RW • Reprodução de AVI, MPEG, MP4, RMVB, MP3, WMA, AAC e JPEG • Reprodução Xvid ■ **Conectividade:** 2 Entradas HDMI, 1 porta USB, 1 entrada A/V, 1 saída A/V ■ **Funcionalidades gerais:** Inclui 2 auscultadores sem fios e comando remoto sem fios • Inclui capas para consola em três cores (preto, cinzento, dourado)



### KCU-315UH

Cabo de extensão HDMI/USB de 4,5 metros com tomada encastradas e capa de proteção contra poeiras articulada



## PKG-2100P

MONITOR DE TECTO WVGA DE 10,2" COM LEITOR DE DVD E DivX

10.2" MP3 DIVX



■ **Vídeo:** Monitor a cores LCD com ecrã WVGA de 10,2" (1,15 milhões de píxeis) • Compatível com DVD-R/-RW • Reprodução de DivX ■ **Áudio:** Reprodução de ficheiros MP3 ■ **Conectividade:** 1 Saída A/V e 3 entradas A/V (1 porta S-Video, 1 porta para jogos na caixa do monitor) ■ **Funcionalidades gerais:** Inclui auscultador sem fios de fonte única, cablagem e kit de instalação com aro de acabamento



## TMX-310U MONITOR DE TECTO WVGA COM LEITOR MEDIA USB HD DE 10,2"

10.2" USB SD MP3 AAC WSVGA Game port

■ **Vídeo:** Monitor a cores LCD com ecrã WVGA de 10,2" (1,15 milhões de píxeis) • MPEG-1 / 2 / 4 / H264 (AVC) em HD e compatível com SD • Reprodução Xvid • Reproduz todos os formatos de vídeo utilizados normalmente ■ **Áudio:** Reprodução de MP3 / AAC / WMA • Transmissor de auscultadores com infravermelhos analógico / digital integrados ■ **Conectividade:** 2 Portas USB • Ranhura para cartão SD • 1 Saída A/V e 2 entradas A/V (incl. 1 porta para jogos na caixa do monitor) ■ **Funcionalidades gerais:** Adaptador do cabo e kit de instalação • Luzes de cúpula integradas • Telecomando sem fios • Compatível com SHS-D400, SHS-N106 e SHS-N206

## SHS-D400 AUSCULTADORES DIGITAIS DE FONTE QUÁDRUPLA

Auscultadores digitais, sem fios com 4 canais para utilizar com o TMX-310U • Qualidade de som ao nível do CD • Design dobrável para serem facilmente armazenados no bolso do banco • Conforto elevado com alça ajustável



## TUE-T150DV

RECETOR DE TV DIGITAL MÓVEL (DVB-T)



■ **Funcionalidades gerais:** Multi-idiomas no ecrã • Pesquisa automática • EPG / Teletexto • Sistema de diversidade de antena de 2 canais • Telecomando incluído • 1 Entrada, 1 saída A/V • Numero 4314 de ID DVB • Cabo de saída do telecomando



## KAE-205DV

CONJUNTO DE ANTENA DVB-T DE ECRÃ ACTIVO

• Recepção VHF e UHF total (40 – 800 MHz) • Amplificação +16 dB • Cabo de 5 m com fichas de tipo F



## KAE-210DV

CONJUNTO DE ANTENA DVB-T ACTIVO

• Recepção VHF e UHF total (174 – 230 MHz, 470 – 863 MHz) • Amplificador de baixo ruído • Cabo de 5 m com fichas de tipo F • Indicador de potência LED • Filtro GSM



## TME-M780

MONITOR DE ECRÃ PANORÂMICO DE 7"

7"

■ **Vídeo:** Monitor a cores WVGA LCD de 7" ■ **Conectividade:** 3 Entradas A/V (1 saída A/V seleccionável) ■ **Funcionalidades gerais:** Kit de instalação incluído • Transmissor de IV para auscultadores Alpine integrado • TME-M780EM: Monitor adicional sem módulo de conexões para expansão para monitor duplo



## TME-M680

MONITOR DE ECRÃ PANORÂMICO DE 5,8"

5.8"

■ **Vídeo:** Monitor a cores QVGA LCD de 5,8" ■ **Conectividade:** 3 Entradas A/V (1 saída A/V seleccionável) ■ **Funcionalidades gerais:** Kit de instalação incluído • Transmissor de IV para auscultadores Alpine integrado • TME-M680EM: Monitor adicional sem módulo de conexões para expansão para monitor duplo



## DHA-S690 DVD VIDEO DIVX Optical

PERMUTADOR DE DVD DE 6 DISCOS

■ **Vídeo:** Reprodução de DVD±R / ±RW / DivX ■ **Áudio:** Reprodução de CD / MP3 / WMA / AAC • DAC de 24 bits • Compatível com Dolby® Digital e DTS ■ **Conectividade:** Ai-NET e operação autónoma • Saída óptica ■ **Funcionalidades gerais:** DVD de áudio com mistura de 2 canais • Telecomando incluído • Preparado para controlo tátil

## SHS-N206

AUSCULTADORES SEM FIOS DE FONTE DUPLA

Auscultadores sem fios planos dobráveis de fonte dupla.



## SHS-N106

AUSCULTADORES SEM FIOS DE FONTE ÚNICA

Auscultadores sem fios de canal único para PKG-RSE3HDMI, PKG-2100P e TMX-310U



Consiga um som superior com uma facilidade de operação incomparável



## CDE-196DAB

RECETOR DE CD COM DAB E BLUETOOTH®



■ **Áudio:** Amplificador integrado de alta qualidade de 50 W x 4 para uma qualidade de som excelente • Sintonizador DAB / DAB+ / DMB integrado • Reprodução de CD-R / -RW / MP3 / WMA / AAC • Reprodução de FLAC • 3 Pré-saídas • BASS ENGINE SQ (ajuste em 6 níveis) • Equalizador predefinido (10 modos) • Equalizador paramétrico de 9 bandas • MediaXpander • Divisor de frequências de 3 vias • DAC de 24 bits ■ **Conectividade:** Preparado para a aplicação Alpine Tunelt com iPhone e Android • Módulo de Bluetooth® integrado compatível com AVRCP 1.4 • Reprodução de áudio BT • Porta USB frontal com suporte de carregamento de 1.000 mA • Made for iPhone and iPod • Modo AppDirect • Entrada AUX frontal (mini jack de 3,5 mm) • Preparado para display original • Preparado para comando do volante • Preparado para telecomando ■ **Funcionalidades gerais:** Iluminação RGB variável com mais de 150 mil variações de cor (separada para iluminação do visor e dos botões) • Ecrã LCD • Design de não encerramento para veículos com sistema Start-Stop do motor • Painel frontal removível com bolsa de transporte • Microfone incluído • Seleção de idioma do menu • Tecla de fonte com brilho ajustável • Mensagem de introdução personalizável



## CDE-178BT

RECETOR DE CD COM BLUETOOTH®



■ **Áudio:** Amplificador de alta potência de 50 W x 4 • Reprodução de CD-R / -RW / MP3 / WMA / AAC • 3 Pré-saídas (4 volts) • BassEngine Pro • Correção de tempo digital de 6 canais • Equalizador paramétrico de 9 bandas • MediaXpander • Filtro de passa altos e passa baixos • Controle do nível do subwoofer e seletor de fase • DAC de 24 bits ■ **Conectividade:** Preparado para a aplicação Alpine Tunelt com iPhone e Android • Módulo de Bluetooth® integrado compatível com AVRCP 1.4 • Reprodução de áudio BT • Made for iPhone and iPod • Modo AppDirect • Porta USB posterior com suporte de carregamento de 1.000 mA • Entrada AUX posterior (mini jack de 3,5 mm) • Preparado para display original • Preparado para comando do volante • Preparado para telecomando ■ **Funcionalidades gerais:** Visor LCD de alta resolução • Design de não encerramento para veículos com sistema Start-Stop do motor • 4 cores de iluminação selecionáveis (azul / vermelho / verde / ambar) • Cabo USB incluído • Microfone incluído • Seleção de idioma do menu



## CDE-195BT

RECETOR DE CD COM BLUETOOTH®



■ **Áudio:** Amplificador integrado de alta qualidade de 50 W x 4 para uma qualidade de som excelente • Reprodução de CD-R / -RW / MP3 / WMA / AAC • 3 Pré-saídas • BASS ENGINE SQ (ajuste em 6 níveis) • Equalizador predefinido (10 modos) • Equalizador paramétrico de 9 bandas • MediaXpander • Divisor de frequências de 3 vias • DAC de 24 bits ■ **Conectividade:** Preparado para a aplicação Alpine Tunelt com iPhone e Android • Módulo Bluetooth® integrado compatível com AVRCP 1.4 • Reprodução de áudio BT • Porta USB frontal com suporte de carregamento de 1.000 mA • Made for iPhone and iPod • Modo AppDirect • Entrada AUX frontal (mini jack de 3,5 mm) • Preparado para comando do volante • Preparado para telecomando ■ **Funcionalidades gerais:** Iluminação RGB variável com mais de 150 mil variações de cor (separada para iluminação do visor e dos botões) • Visor LCD de 2 linhas • Design de não encerramento para veículos com sistema Start-Stop do motor • Painel frontal removível com bolsa de transporte • Seleção de idioma do menu



## CDE-185BT

RECETOR DE CD COM BLUETOOTH® AVANÇADO



■ **Áudio:** Amplificador integrado de alta qualidade de 50 W x 4 para uma qualidade de som excelente • Reprodução de CD-R / -RW / MP3 / WMA / AAC • 3 Pré-saídas • BASS ENGINE SQ (ajuste em 6 níveis) • Equalizador predefinido (10 modos) • Equalizador paramétrico de 9 bandas • MediaXpander • Filtro de passa altos e passa baixos • DAC de 24 bits ■ **Conectividade:** Preparado para a aplicação Alpine Tunelt com iPhone e Android • Módulo Bluetooth® integrado compatível com AVRCP 1.4 • Reprodução de áudio BT • Porta USB frontal com suporte de carregamento de 1.000 mA • Made for iPhone and iPod • Modo AppDirect • Tecla de ativação de controle de voz (necessita de um telemóvel compatível) • Entrada AUX frontal (mini jack de 3,5 mm) • Preparado para comando do volante • Preparado para telecomando ■ **Funcionalidades gerais:** Iluminação multicolor com mais de 150 mil variações de cor (para iluminação do visor e dos botões) • Visor LCD de 2 linhas • Analisador de espectro • Design de não encerramento para veículos com sistema Start-Stop do motor • Pesquisa rápida • Sintonizador RDS com suporte TA e EON • Painel frontal removível com bolsa de transporte • Seleção de idioma do menu (alemão, espanhol, francês, inglês, holandês, italiano, russo)



## CDA-137BTi

RECETOR DE CD COM BLUETOOTH® AVANÇADO



■ **Áudio:** Amplificador de alta potência de 50 W x 4 • Reprodução de CD-R / -RW / MP3 / AAC / WMA • BassEngine Pro • Correção de tempo digital de 6 canais • EQ gráfico de 7 bandas ou EQ paramétrico de 5 bandas • Filtro de passa altos • Sintonizador digital de AM / FM • Volume automático • DAC de 24 bits • 3 Pré-saídas (4 volts) ■ **Conectividade:** Módulo de Bluetooth® Parrot® integrado compatível com AVRCP 1.3 • Reprodução de áudio BT • Porta USB posterior com suporte de carregamento de 1.000 mA • Made for iPhone e iPod • Preparado para IMPRINT com PXA-H800 / PXA-H100 • Preparado para display original • Preparado para comando do volante • Telecomando incluído • Entrada AUX (necessita de KCA-121B) ■ **Funcionalidades gerais:** Visor BioLite • Pesquisa rápida • AI-NET • 4 cores de iluminação selecionáveis (azul / vermelho / verde / ambar) • Cabo USB de 2 m e adaptador iPod / USB de 30 pinos incluídos

# O que torna um recetor de CD fantástico? Som Alpine com o design Alpine



## CDE-193BT RECETOR DE CD COM BLUETOOTH®



■ **Áudio:** Amplificador integrado de alta qualidade de 50 W x 4 para uma qualidade de som excelente • Reprodução de CD-R / -RW / MP3 / WMA / AAC • Reprodução de FLAC • 3 Pré-saídas • BASS ENGINE SQ (ajuste em 6 níveis) • Equalizador predefinido (10 modos) • Equalizador paramétrico de 9 bandas • MediaXpander • Divisor de frequências de 3 vias • DAC de 24 bits ■ **Conectividade:** Preparado para a aplicação Alpine Tunelt com iPhone e Android • Modo AppDirect • Módulo de Bluetooth integrado compatível com AVRCP 1.4 • Reprodução de áudio BT • Porta USB frontal com suporte de carregamento de 1.000 mA • Made for iPhone and iPod • Entrada AUX frontal (mini jack de 3,5 mm) • Preparado para display original • Preparado para comando do volante • Preparado para telecomando ■ **Funcionalidades gerais:** Iluminação RGB variável com mais de 150 mil variações de cor (separada para iluminação do visor e dos botões) • Ecrã LCD • Design de não encerramento para veículos com sistema Start-Stop do motor • Painel frontal removível com bolsa de transporte • Micro-fone incluído • Seleção de idioma do menu • Tecla de fonte com brilho ajustável • Mensagem de introdução personalizável



## CDE-173BT RECETOR DE CD COM BLUETOOTH®



■ **Áudio:** Amplificador de alta potência de 50 W x 4 • Reprodução de CD-R / -RW / MP3 / WMA / AAC • 2 Pré-saídas • Equalizador paramétrico de 3 bandas • MediaXpander • Filtro de passa altos e passa baixos ■ **Conectividade:** Módulo de Bluetooth® integrado compatível com AVRCP 1.4 • Reprodução de áudio BT • Made for iPhone and iPod • Modo AppDirect • Porta USB frontal com suporte de carregamento de 1.000 mA • Entrada AUX frontal (mini jack de 3,5 mm) • Preparado para comando do volante • Preparado para telecomando ■ **Funcionalidades gerais:** Visor LCD branco • Pesquisa rápida • Sintonizador RDS com suporte TA e EON • 2 Cores de iluminação selecionável (verde / vermelho)



150 mil cores!  
Isto sim, é colorido! Este modelo permite-lhe percorrer livremente entre uma gama de 150 mil cores para escolher a que pretende para a iluminação do painel e dos botões.

## CDE-W296BT RECETOR DE CD 2 DIN COM BLUETOOTH® AVANÇADO



■ **Áudio:** Amplificador integrado de alta qualidade de 50 W x 4 para uma qualidade de som excelente • Reprodução de CD-R / -RW / MP3 / WMA / AAC • 3 Pré-saídas • BASS ENGINE SQ (ajuste em 6 níveis) • Equalizador predefinido (10 modos) • Equalizador paramétrico de 9 bandas • MediaXpander • Divisor de frequências de 3 vias • DAC de 24 bits ■ **Conectividade:** Preparado para a aplicação Alpine Tunelt com iPhone e Android • Módulo Bluetooth® integrado compatível com AVRCP 1.4 • Reprodução de áudio BT • Porta USB frontal com suporte de carregamento de 1.000 mA • Made for iPhone and iPod • Entrada AUX frontal (mini jack de 3,5 mm) • Preparado para comando do volante • Preparado para telecomando ■ **Funcionalidades gerais:** Iluminação RGB variável com mais de 150 mil variações de cor (separada para iluminação do visor e dos botões) • Visor LCD de 2 linhas • Design de não encerramento para veículos com sistema Start-Stop do motor • Seleção de idioma do menu



## CDE-192R RECETOR DE CD / USB E CONTROLADOR DE iPod



■ **Áudio:** Amplificador de alta potência de 50 W x 4 • Reprodução CD-R / -RW / MP3 / WMA / AAC • 3 Pré-saídas • BASS ENGINE SQ (ajuste em 6 níveis) • Equalizador predefinido (10 modos) • Equalizador paramétrico de 3 bandas • Filtro de passa baixos ■ **Conectividade:** Porta USB frontal com suporte de carregamento de 1.000 mA • Made for iPhone and iPod • Modo AppDirect • Entrada AUX frontal (mini jack de 3,5 mm) • Preparado para comando do volante • Preparado para telecomando ■ **Funcionalidades gerais:** Visor LCD branco • Pesquisa rápida • Sintonizador RDS com suporte TA e EON • Painel frontal removível com bolsa de transporte • Iluminação dupla (vermelho/verde) • Seleção de idioma do menu (alemão, espanhol, francês, inglês, holandês, italiano, russo)



Iluminação vermelha



Iluminação verde



## CDE-190R RECETOR DE CD / CONTROLADOR USB



■ **Áudio:** Amplificador de alta potência de 50 W x 4 • Reprodução de CD-R / -RW / MP3 / WMA / AAC • 2 Pré-saídas • BASS ENGINE SQ (ajuste em 6 níveis) • Equalizador predefinido (10 modos) • Equalizador paramétrico de 3 bandas • Filtro de passa baixos ■ **Conectividade:** Porta USB frontal com suporte de carregamento de 1.000 mA • Entrada AUX frontal (mini jack de 3,5 mm) • Preparado para comando do volante • Preparado para telecomando ■ **Funcionalidades gerais:** Visor LCD branco • Pesquisa rápida • Sintonizador RDS com suporte TA e EON • Painel frontal removível com bolsa de transporte • Iluminação dupla (vermelho/verde) • Seleção de idioma do menu (alemão, espanhol, francês, inglês, holandês, italiano, russo)



Iluminação vermelha



Iluminação verde



## CDE-W235BT RECETOR DE CD 2 DIN COM BLUETOOTH® AVANÇADO



■ **Áudio:** Amplificador de alta potência de 50 W x 4 • Reprodução de CD-R / -RW / MP3 / WMA / AAC • 1 Pré-saída com controlo de nível do subwoofer • Equalizador paramétrico de 3 bandas • EQ de origem com 10 predefinições • Filtro de passa altos e passa baixos ■ **Conectividade:** Módulo de Bluetooth® integrado compatível com AVRCP 1.4 • Reprodução de áudio BT • Made for iPod and iPhone • Porta USB frontal • Ligação USB para iPhone e iPod ou pens de memória USB • Entrada AUX frontal (mini jack de 3,5 mm) • Preparado para comando do volante • Preparado para telecomando ■ **Funcionalidades gerais:** Visor LCD de 2 linhas • Pesquisa rápida

## CDE-W233R

RECETOR DE CD DE 2 DIN COM USB E CONTROLADOR DE iPod

• As mesmas funcionalidades que CDE-W235BT mas sem função de Bluetooth®, WMA e AAC • Iluminação azul

# A forma elegante e fácil de desfrutar de multimédia digital portátil



**DAB+**  
Digital Audio Broadcasting



Alpine TuneIt App

## UTE-93DAB

RECETOR DE MULTIMÉDIA DIGITAL COM DAB E BLUETOOTH®



■ **Áudio:** Amplificador integrado de alta qualidade de 50 W x 4 para uma qualidade de som excelente • Sintonizador DAB / DAB+ / DMB integrado • Reprodução MP3 / WMA / AAC / FLAC • 3 Pré-saídas • BASS ENGINE SQ (ajuste em 6 níveis) • Equalizador predefinido (10 modos) • Equalizador paramétrico de 9 bandas • MediaXpander • Divisor de frequências de 3 vias • DAC de 24 bits ■ **Conectividade:** Preparado para a aplicação Alpine TuneIt com iPhone e Android • Módulo de Bluetooth® integrado compatível com AVRCP 1.4 • Reprodução de áudio BT • Porta USB frontal com suporte de carregamento de 1.000 mA • Made for iPhone and iPod • Modo AppDirect • Entrada AUX frontal (mini jack de 3,5 mm) • Preparado para display original • Preparado para comando do volante • Preparado para telecomando ■ **Funcionalidades gerais:** Iluminação RGB variável com mais de 150 mil variações de cor (separada para iluminação do visor e dos botões) • Ecrã LCD • Design de não encerramento para veículos com sistema Start-Stop do motor • Painel frontal removível com bolsa de transporte • Microfone incluído • Seleção de idioma do menu • Tecla de fonte com brilho ajustável • Mensagem de introdução personalizável



Alpine TuneIt App

## iDE-178BT

RECETOR MULTIMÉDIA DIGITAL COM BLUETOOTH®



■ **Áudio:** Amplificador de alta potência de 50 W x 4 • Reprodução de MP3 / WMA / AAC • 3 Pré-saídas (4 volts) • BassEngine Pro • Correção de tempo digital de 6 canais • Equalizador paramétrico de 9 bandas • MediaXpander • Filtro de passa altos e passa baixos • Controle do nível do subwoofer e seletor de fase • DAC de 24 bits ■ **Conectividade:** Preparado para a aplicação Alpine TuneIt com iPhone e Android • Módulo de Bluetooth® integrado compatível com AVRCP 1.4 • Reprodução de áudio BT • Made for iPhone and iPod • Modo AppDirect • Porta USB posterior com suporte de carregamento de 1.000 mA • Entrada AUX posterior (mini jack de 3,5 mm) • Preparado para display original • Preparado para comando do volante • Preparado para telecomando ■ **Funcionalidades gerais:** Visor LCD de alta resolução • Design de não encerramento para veículos com sistema Start-Stop do motor • Pesquisa rápida • Sintonizador RDS com suporte TA e EON • 4 cores de iluminação seleccionáveis (azul / vermelho / verde / ambar) • Cabo USB incluído • Microfone incluído • Sem mecanismo de leitor de CD • Seleção de idioma do menu (alemão, espanhol, francês, inglês, holandês, italiano, russo)



## UTE-92BT

RECETOR MULTIMÉDIA DIGITAL COM BLUETOOTH®



■ **Áudio:** Amplificador integrado de alta qualidade de 50 W x 4 para uma qualidade de som excelente • Reprodução MP3 / WMA / AAC / FLAC • 3 Pré-saídas • BASS ENGINE SQ (ajuste em 6 níveis) • Equalizador predefinido (10 modos) • Equalizador paramétrico de 9 bandas • MediaXpander • Divisor de frequências de 3 vias • DAC de 24 bits ■ **Conectividade:** Preparado para a aplicação Alpine TuneIt com iPhone e Android • Módulo de Bluetooth® integrado compatível com AVRCP 1.4 • Reprodução de áudio BT • Porta USB frontal com suporte de carregamento de 1.000 mA • Made for iPhone and iPod • Modo AppDirect • Entrada AUX frontal (mini jack de 3,5 mm) • Preparado para display original • Preparado para comando do volante • Preparado para telecomando ■ **Funcionalidades gerais:** Iluminação RGB variável com mais de 150 mil variações de cor (separada para iluminação do visor e dos botões) • Ecrã LCD • Design de não encerramento para veículos com sistema Start-Stop do motor • Painel frontal removível com bolsa de transporte • Microfone incluído • Seleção de idioma do menu • Tecla de fonte com brilho ajustável • Mensagem de introdução personalizável



## UTE-72BT

RECETOR MULTIMÉDIA DIGITAL COM BLUETOOTH®



■ **Áudio:** Amplificador de alta potência de 50 W x 4 • Reprodução de MP3 / WMA / AAC • 2 Pré-saídas • Equalizador paramétrico de 3 bandas • MediaXpander • Filtro de passa altos e passa baixos ■ **Conectividade:** Módulo de Bluetooth® integrado compatível com AVRCP 1.4 • Reprodução de áudio BT • Made for iPhone and iPod • Modo AppDirect • Porta USB frontal com suporte de carregamento de 1.000 mA • Entrada AUX frontal (mini jack de 3,5 mm) • Preparado para comando do volante • Preparado para telecomando ■ **Funcionalidades gerais:** Visor LCD branco • Pesquisa rápida • Sintonizador RDS com suporte TA e EON • Iluminação vermelha • Sem mecanismo de leitor de CD • Seleção de idioma do menu (alemão, espanhol, francês, inglês, holandês, italiano, russo)



## UTE-81R

RECETOR MULTIMÉDIA DIGITAL / CONTROLADOR USB



■ **Áudio:** Amplificador de alta potência de 50 W x 4 • Reprodução de MP3 / WMA / AAC • BASS ENGINE SQ (ajuste em 6 níveis) • Equalizador predefinido (10 modos) • Equalizador paramétrico de 3 bandas ■ **Conectividade:** Porta USB frontal com suporte de carregamento de 1.000 mA • Entrada AUX frontal (mini jack de 3,5 mm) ■ **Funcionalidades gerais:** Visor LCD branco • Pesquisa rápida • Sintonizador RDS com suporte TA e EON • Painel frontal removível • Cor de iluminação verde • Seleção de idioma do menu (alemão, espanhol, francês, inglês, holandês, italiano, russo)



# Soluções de som de elevada qualidade para os apreciadores de rádio DAB



## EZi-DAB-BT

RECEPTOR DAB ADICIONAL COM BLUETOOTH®



■ **Conectividade:** Módulo Bluetooth integrado com chamadas em mãos-livres (HFP) • Acesso à lista telefónica • Transmissão de áudio BT (A2DP/AVRCP) • Transmissor de FM/entrada AUX com fios ■ **Funcionalidades gerais:** Sintonizador duplo DAB/ DAB+ (Band III) • Unidade de controlo sem fios com codificador rotativo • Botão SIRI / OK Google dedicado • Controlo de serviços de transmissão (Spotify) • Reconhecimento e marcação de canções (com aplicação dedicada) • Função de atenuador • Ecrã OLED branco • Receptor integrado na antena • Isqueiro ou opção de ligação direta à fonte de alimentação



## EZi-DAB

RECEPTOR DAB ADICIONAL



■ **Conectividade:** Ligação USB para dispositivos de memória • Entrada / saída da linha de áudio • Made for iPod and iPhone • Modulador FM ■ **Funcionalidades gerais:** Sintonizadores DAB / DAB+ / DMB duplos • Comando com codificador rotativo • Função de atenuador • Visor OLED branco • Inclui a unidade de comando, caixa da interface do controlador, conjuntos de cabos e suporte de montagem • Precisa de uma antena DAB opcional • Cores de iluminação selecionáveis por LEDs multicores

## TUE-DAB1U

RECEPTOR DE DAB/DAB+ MÓVEL



• Receptor de DAB / DAB+ móvel com controlo tátil direto • 6 idiomas de interface de utilizador selecionáveis (inglês, alemão, francês, italiano, dinamarquês, norueguês) • Procura automática de canais • Classificação dos canais por ordem alfabética • Visualização por apresentação de slides (se for suportado pela estação) • Compatível com 24 V • Controlo total de toque com unidades compatíveis • Antena de DAB vendida separadamente



## KAE-232DA

ANTENA DAB DE ECRÃ ACTIVO

• Estrutura: Com barras, auto-adesiva • Gamas de frequência: banda III/L: 170 – 240 MHz / 1.452 – 1.495 MHz • Alimentação: 5 – 12V (25 mA), receptor (fantasma) fornecido • Diretividade: Omni-direccional • Impedância: 50 Ω • Ligação: Cabo de baixa perda de 5 m com ficha angular SMB (f) • Cor: Preto • Dimensões: 13 x 183 mm



## KAE-242DA

ANTENA DAB

• Estrutura: Com película, auto-adesiva • Gamas de frequência: banda III/L: 170 – 240 MHz / 1.452 – 1.495 MHz • Alimentação: 5 – 12V (30 mA), receptor (fantasma) fornecido • Diretividade: Omni-direccional • Impedância: 50 Ω • Ligação: Cabo de baixa perda de 3,5 m com ficha angular SMB (f) • Cor: Preto/transparente • Dimensões: 40 x 170 mm

# Controle um processamento de som profissional



## PXA-H800

PROCESSADOR DE SISTEMA DE INTEGRAÇÃO ÁUDIO



■ **Áudio:** EQ gráfico de 31 bandas por canal (E/D frontal, E/D posterior, centro, subwoofer: 10 bandas), ganho -12 dB até +12 dB • EQ paramétrico (E/D frontal, E/D traseiro, centro: 10 bandas, subwoofer: 5 bandas), Q 0,5 / 1 / 1,5 / 2 / 2,5 / 3 / 4 / 5, ganho de -12 dB a +12 dB • Correção de tempo digital auto / manual de 8 canais (0 a 20 ms, intervalos de 0,05 ms) • MediaXpander Plus • X-Over: HPF / LPF Digital (Inclinação 0 / -6 / -12 / -18 / -24 / -30 / -36, Ganho -24 dB a 0 dB) • RoadEQ • ImprintEQ • Dolby Digital • Dolby PRO LOGIC® II • DTS® • Ponto flutuante SHARC DSP de 32 bits • 4 conversores D/A de 24 bits da Wolfson • Melhoria de som Euphony™ ■ **Conectividade:** Preparado para funções básicas de controlo tátil com o IVA-D511R/RB, INA-W910R • Entrada RCA de 6 canais • 2 Entradas Ai-NET • 2 Entradas óptica • Entrada de nível da coluna de 6 canais • Saída RCA configurável de 8 canais (4 volts) • Conectores RCA de revestimento dourado • Porta USB para configuração do computador através do software Sound Manager incluído (requer Windows® XP / Vista® / 7) ■ **Funcionalidades gerais:** Requer RUX-C800 para funcionamento completo • Microfone e cabo USB incluídos • Cabo Ai-NET de 5,5 m incluído



Personalize o seu som com uma vasta gama de funções

O PXA-H800, o processador de áudio extremamente versátil da Alpine, oferece-lhe as capacidades para conseguir exactamente o som que pretende, independentemente das características do seu veículo. Tem acesso a uma enorme gama de funções de processamento de som que pode utilizar para melhor corresponder à acústica do seu veículo e para personalizar o som com base no tipo de música, nas suas preferências base e, até mesmo, no seu estado de ânimo a cada dia. Obtém uma função de correção de tempo digital para um ambiente de som ideal, um ajuste extensivo do divisor de frequências e equalizadores paramétricos, MediaXpander+ e muito, muito mais. Pode mesmo ligar a um PC e efectuar e guardar definições de som detalhadas.



## RUX-C800

CONTROLADOR PARA PXA-H800



■ **Funcionalidades gerais:** Inclui kit de instalação • Visor BioLite • Iluminação dupla (azul / vermelho)

Para mais informações sobre produtos, visite o seu site web local Alpine.

# Desempenho incrivelmente poderoso de estruturas compactas



Os amplificadores PDX fornecem uma capacidade elevada e fiável, ao mesmo tempo que economizam espaço

Não vai acreditar na quantidade de potências que estes pequenos e fantásticos amplificadores produzem. A Alpine alcançou novos níveis de eficiência operacional, utilizando a tecnologia de amplificação digital mais avançada da indústria. Além disso, praticamente não geram distorção para manterem a máxima qualidade de som, e produzem uma quantidade de calor mínima para que funcionem durante longos períodos sem o risco de uma falha de energia. Permitem um empilhamento vertical para poupar ainda mais espaço.



	PDX-M12	PDX-M6	PDX-F6	PDX-F4	PDX-V9
<b>Canais de saída</b>	Mono	Mono	4 canais	4 canais	5 canais
<b>Saída de potência máxima</b>	2.500 W	1.200 W	1.200 W	900 W	1.600 W
<b>Saída de potência RMS [a 14,4 V DHT 1%]</b>	1.200 W x 1 (2 Ω / 4 Ω)	600 W x 1 (2 Ω / 4 Ω)	150 W x 4 (2 / 4 Ω) 300 W x 2 (4 Ω)	100 W x 4 (2 / 4 Ω) 200 W x 2 (4 Ω)	100 W x 4 + 500 W x 1 (2 / 4 Ω) 200 W x 2 + 500 W x 1 (4 Ω)
<b>Circuito de amplificação</b>	Classe D	Classe D	Classe D	Classe D	Classe D

**Funcionalidades comuns:** Filtros variáveis selecionáveis de passa altos e passa baixos • Os amplificadores mono fornecem passa baixos variáveis, filtros subsônicos selecionáveis e compatibilidade com o botão de telecommando para graves (RUX-KNOB)  
 • Capacidade de empilhamento • Proteção térmica e de baixa voltagem • Alcance ultra amplo da resposta de frequência  
 • Conectores rápidos para colunas e fonte de alimentação • Saída RMS a 2 Ω e 4 Ω



	PDR-M65	PDR-F50	PDR-V75
<b>Canais de saída</b>	Mono	4 canais	5 canais
<b>Potência [a 14,4 V DHT 1%]</b>	14,4 V 4 Ω 14,4 V 2 Ω BTL	450 W x 1 (4 Ω) 650 W x 1 (2 Ω)	85 W x 4 (4 Ω) 125 W x 4 (2 Ω) 250 W x 2 (em ponte)
<b>Saída de potência máxima</b>	1.300 W	1.000 W	1.300 W
<b>Filtro</b>	LPF variável	Variável, OFF / LP / HP selecionável	CH1-4: OFF / LPF / HPF selecionável CH5: LPF variável
<b>Função</b>	<b>Passa-baixo</b> 50 Hz - 400 Hz -24 dB/oitava <b>Passa-alto</b> — <b>Filtro subsônico</b> 8 Hz - 40 Hz -24 dB/oitava <b>Equalizador de graves</b> Variável de 0 dB a +12 dB	<b>Passa-baixo</b> 50 Hz - 400 Hz -12 dB/oitava <b>Passa-alto</b> 50 Hz - 400 Hz -12 dB/oitava <b>Filtro subsônico</b> — <b>Equalizador de graves</b> CH3-4: 0, +6, 12 dB (selecionável)	<b>Passa-baixo</b> 50 Hz - 400 Hz -24 dB/oitava (apenas 5 canais) <b>Passa-alto</b> 50 Hz - 400 Hz -24 dB/oitava <b>Filtro subsônico</b> 8 Hz - 40 Hz -24 dB/oitava <b>Equalizador de graves</b> Variável de 0 dB a +12 dB

**Funcionalidades comuns:** Ajuste de ganho de entrada de 0,2 V - 4 V (0,1 V - 4 V para mono) • Equalizador de graves • Filtros variáveis de passa altos e passa baixos • Proteção térmica • Preparado para botão de grave remoto (apenas PDR-M65 e PDR-V75)

Densidade de potência fantástica, qualidade de som digital  
 Cada amplificador PDR é incomparável na sua classe em termos de desempenho de densidade de potência (watts por cm cúbico) e fator de amortecimento. Irá obter uma potência enorme em todos os níveis, com sons graves poderosos. As relações S/N e a frequência de resposta também são impressionantes.

switch-mode  
**DIGITAL**

Concebidos para uma instalação cómoda  
 Todos os terminais estão situados num lado do amplificador, permitindo uma instalação fácil em qualquer parte do habitáculo ou debaixo de um banco. O painel de controlo está na parte superior para um fácil acesso e o logótipo pode ser retirado e virado para que esteja sempre voltado para a direção certa.



	MRV-V500	MRV-F300	MRV-M1200	MRV-M500	MRV-M250
<b>Canais de saída</b>	5 canais	4 canais	Mono	Mono	Mono
<b>Saída de potência máxima</b>	1.100 W	640 W	2.400 W	1.100 W	550 W
<b>Saída de potência RMS [a 14,4 V DHT 1%]</b>	60 W x 4 + 250 W x 1 (2 Ω) 40 W x 4 + 150 W x 1 (4 Ω)	75 W x 4 (2 Ω) 50 W x 4 (4 Ω)	1.200 W x 1 (2 Ω) 600 W x 1 (4 Ω)	500 W x 1 (2 Ω) 300 W x 1 (4 Ω)	250 W x 1 (2 Ω) 150 W x 1 (4 Ω)
<b>Circuito de amplificação</b>	Classe D	Classe D	Classe D	Classe D	Classe D

**Funcionalidades comuns:** Ajuste de ganho de entrada 0,2 V - 4 V, equalizador de graves, filtros variáveis selecionáveis de passa altos e passa baixos (amplificadores mono: apenas passa baixo), entrada de nível de coluna, processador de gestão térmica



	PMX-T320	PMX-F640
<b>Canais de saída</b>	Amplificador de potência de 2 canais	
<b>Potência [a 14,4 V DHT 1%]</b>	14,4 V 4 Ω 14,4 V 2 Ω BTL	50 W x 4 (4 Ω) 75 W x 4 (2 Ω) 150 W x 2 (em ponte)
<b>Saída de potência máxima</b>	320 W	640 W
<b>Filtro</b>	OFF / LPF / HPF selecionável	OFF / LPF / HPF selecionável
<b>Função</b>	<b>Passa-baixo</b> 80 Hz, 18 dB/oitava <b>Passa-alto</b> 80 Hz, 18 dB/oitava <b>Equalizador de graves</b> 0 dB/6 dB/12 dB selecionável	<b>Passa-baixo</b> 80 Hz, 18 dB/oitava <b>Passa-alto</b> 80 Hz, 18 dB/oitava <b>Equalizador de graves</b> 0 dB/6 dB/12 dB selecionável

**Funcionalidades comuns:** Ajuste de ganho de entrada de 0,2 V - 4 V, equalizador de graves, filtros selecionáveis de passa altos e passa baixos, entrada de nível de coluna



	BBX-F1200	BBX-T600
<b>Canais de saída</b>	4 canais	2 canais
<b>Potência [a 14,4 V DHT 1%]</b>	14,4 V 4 Ω 14,4 V 2 Ω BTL	50 W x 4 (4 Ω) 70 W x 4 (2 Ω) 130 W x 2 (em ponte)
<b>Saída de potência máxima</b>	600 W	300 W
<b>Filtro</b>	Variável, OFF / LPF / HPF selecionável	Variável, OFF / LPF / HPF selecionável
<b>Função</b>	<b>Passa-baixo</b> 50 Hz - 500 Hz -12 dB/oitava <b>Passa-alto</b> 50 Hz - 500 Hz -12 dB/oitava <b>Equalizador de graves</b> Variável de 0 dB a +12 dB (apenas 3/4 canais)	<b>Passa-baixo</b> 50 Hz - 250 Hz -12 dB/oitava <b>Passa-alto</b> 80 Hz - 1,2 kHz -12 dB/oitava <b>Equalizador de graves</b> Variável de 0 dB a +12 dB

**Funcionalidades comuns:** Ajuste de ganho de entrada de 0,2 V - 4 V, equalizador de graves, filtros variáveis de passa altos e passa baixos, proteção térmica



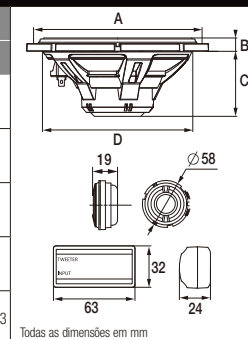
# Colunas com um design fenomenal transmitem a sua música com uma precisão perfeita



As colunas tipo R são a melhor opção para fornecer toda a potência e nitidez de som excepcional que os amplificadores PDX transmitem...ou qualquer bom amplificador! São robustos para resistirem a níveis de potência elevados e produzem graves profundos e possantes.



	Capacidade de potência máxima	Capacidade de potência RMS	Impedância nominal	Resposta de frequência	Dimensões (mm)			
					A	B	C	D
<b>SPR-60C</b> COLUNA DE COMPONENTES DE 2 VIAS DE 16,5 CM (6-1/2")	330 W	110 W	4 Ω	65 Hz – 29 kHz	156	12,1	59	136
<b>SPR-50C</b> COLUNA DE COMPONENTES DE 2 VIAS DE 13 CM (5-1/4")	300 W	100 W	4 Ω	70 Hz – 29 kHz	139	9,9	57	118
<b>SPR-60</b> COLUNA DE 2 VIAS COAXIAL DE 16,5 CM (6-1/2")	300 W	100 W	4 Ω	65 Hz – 29 kHz	156	12,1	59	136
<b>SPR-50</b> COLUNA DE 2 VIAS COAXIAL DE 13 CM (5-1/4")	270 W	90 W	4 Ω	70 Hz – 29 kHz	139	9,9	57	118
<b>SPR-69</b> COLUNA DE 2 VIAS COAXIAL DE 16 x 24 CM (6x9")	300 W	100 W	4 Ω	60 Hz – 29 kHz	119 x 167	10,2	75	148 x 223



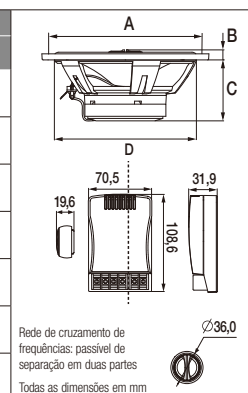
Todas as dimensões em mm



A série tipo G de colunas de componentes e coaxiais são concebidas para transmitir facilmente níveis elevados de potência, mas também apreciará a sua excelente qualidade de som. Estão equipadas com altifalantes de agudos de cúpula macios e redes de divisores, e são extremamente fáceis de instalar.



	Capacidade de potência máxima	Capacidade de potência RMS	Impedância nominal	Resposta de frequência	Dimensões (mm)			
					A	B	C	D
<b>SPG-17CS</b> COLUNA DE COMPONENTES DE 2 VIAS	280 W	70 W	4 Ω	68 Hz – 20 kHz	155,6	7,6	60,2	140,3
<b>SPG-13CS</b> COLUNA DE COMPONENTES DE 2 VIAS	250 W	65 W	4 Ω	65 Hz – 20 kHz	139,3	8,2	42,2	109,9
<b>SPG-17C2</b> COLUNA DE 2 VIAS COAXIAL	240 W	60 W	4 Ω	68 Hz – 20 kHz	155,6	9,9	60,2	140,3
<b>SPG-13C2</b> COLUNA DE 2 VIAS COAXIAL	200 W	50 W	4 Ω	82 Hz – 20 kHz	139,3	16,5	42,2	109,9
<b>SPG-69C3</b> COLUNA DE 3 VIAS COAXIAL	350 W	90 W	4 Ω	65 Hz – 19 kHz	167 x 119	12,2	75,6	149,9
<b>SPG-69C2</b> COLUNA DE 2 VIAS COAXIAL	300 W	75 W	4 Ω	65 Hz – 18 kHz	167 x 119	12,2	75,6	149,9
<b>SPG-10C2</b> COLUNA DE 2 VIAS COAXIAL	180 W	45 W	4 Ω	101 Hz – 20 kHz	117,1	13,5	42,5	90,4



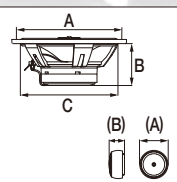
Rede de cruzamento de frequências: passível de separação em duas partes  
Todas as dimensões em mm



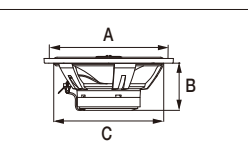
As colunas tipo E de encaixe especial permitem uma instalação fácil e simples numa vasta gama de veículos. Oferecendo um impressionante desempenho de gama de frequências completa, podem ser activadas a partir da unidade principal, por isso são uma escolha de enorme valor para a actualização das colunas de fábrica.



autohifi 2 PRODUCT OF THE YEAR READERS' CHOICE		Capacidade de potência máxima	Capacidade de potência RMS	Impedância nominal	Resposta de frequência	Dimensões (mm)		
						A (Altifalante de agudos)	B (Altifalante de agudos)	C
	<b>SXE-1750S</b> COLUNA DE COMPONENTES DE 2 VIAS	280 W	45 W	4 Ω	60 Hz – 20 kHz	165 (30)	46 (17,5)	139
	<b>SXE-1350S</b> COLUNA DE COMPONENTES DE 2 VIAS	250 W	40 W	4 Ω	60 Hz – 20 kHz	129 (30)	48,5 (17,5)	114
	<b>SXE-1006TW</b> ALTIFALANTE DE AGUDOS DO COMPONENTE	280 W	45 W	4 Ω	4 kHz – 20 kHz	(30)	(17,5)	30



	Capacidade de potência máxima	Capacidade de potência RMS	Impedância nominal	Resposta de frequência	Dimensões (mm)		
					A	B	C
<b>SXE-2035S</b> COLUNA DE 3 VIAS COAXIAL	280 W	45 W	4 Ω	40 Hz – 20 kHz	198,0	74	181,6
<b>SXE-6925S</b> COLUNA DE 2 VIAS COAXIAL	280 W	45 W	4 Ω	40 Hz – 20 kHz	117,5 x 166,5	79,5	150 x 219
<b>SXE-5725S</b> COLUNA DE 2 VIAS COAXIAL	200 W	35 W	4 Ω	70 Hz – 20 kHz	102,7 x 125,5	62	126 x 183
<b>SXE-4625S</b> COLUNA DE 2 VIAS COAXIAL	150 W	20 W	4 Ω	90 Hz – 20 kHz	72 x 129	37	85 x 142
<b>SXE-1725S</b> COLUNA DE 2 VIAS COAXIAL	220 W	40 W	4 Ω	60 Hz – 20 kHz	165	46	139
<b>SXE-1325S</b> COLUNA DE 2 VIAS COAXIAL	200 W	35 W	4 Ω	70 Hz – 20 kHz	129	48,5	114
<b>SXE-1025S</b> COLUNA DE 2 VIAS COAXIAL	180 W	25 W	4 Ω	100 Hz – 20 kHz	100	43	92
<b>SXE-0825S</b> COLUNA DE 2 VIAS COAXIAL	150 W	20 W	4 Ω	120 Hz – 16 kHz	87	35,5	72



## SPS-110TW ALTIFALANTE DE AGUDOS DO COMPONENTE

• Máximo de 300 W • Potência RMS de 100 W • Impedância: 4 Ω • Diâmetro de corte: círculo de 5,1 cm (2") • Profundidade de montagem: 1,8 cm (3/4") • Resposta de frequência: 1 kHz a 22 kHz

# Subwoofers resistentes e poderosos, criados para apreciadores de graves



Os subwoofers tipo R da Alpine foram um sucesso instantâneo e melhoram todos os anos! No que concerne a uma extensão de graves poderosa, variações rápidas e precisas e uma capacidade de potência duradoura, nada bate os subwoofers tipo R.



**BEST PRODUCT**  
Top class  
**CAR, HiFi** 2011

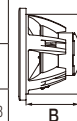
**autohifi**  
**TEST WINNER**  
Alpine SWR-1243D

## Novas tecnologias melhoram o som dos graves

Uma nova estrutura de motor otimizada a partir da análise por elementos finitos (FEA - Finite Element Analysis), em conjunto com a suspensão exterior multirrolos de amplitude elevada (HAMR) resulta na mais elevada saída de X-max e nível de pressão de som (SPL) na categoria. A geometria dos polos da Curva de Raio Composto (CRC) da Alpine proporciona um campo magnético ultra simétrico, enquanto otimiza a densidade do fluxo para uma menor distorção com maior capacidade de potência. O dissipador de calor de ventilação radial da bobina de voz da Alpine e o sistema de gestão do fluxo de ar ajudam a minimizar a compressão da potência e asseguram a longevidade, movendo ativamente o calor que reduz a saída para longe da bobina de voz.



	Capacidade de potência máxima	Capacidade de potência RMS	Impedância nominal	Resposta de frequência	Dimensões (mm)	
					A	B
<b>SWR-8D2*/-8D4**</b> SUBWOOFER DE 20 CM (8")	1.000 W	350 W	*2 Ω + 2 Ω **4 Ω + 4 Ω	30 Hz - 200 Hz	176	115
<b>SWR-10D2*/-10D4**</b> SUBWOOFER DE 25 CM (10")	3.000 W	1.000 W	*2 Ω + 2 Ω **4 Ω + 4 Ω	26 Hz - 200 Hz	230,5	149
<b>SWR-12D2*/-12D4**</b> SUBWOOFER DE 30 CM (12")	3.000 W	1.000 W	*2 Ω + 2 Ω **4 Ω + 4 Ω	24 Hz - 200 Hz	275	161,8
<b>SWR-1522D*/-1542D**</b> SUBWOOFER DE 38 CM (15")	2.000 W	750 W	*2 Ω + 2 Ω **4 Ω + 4 Ω	*18 Hz - 400 Hz **20 Hz - 400 Hz	348,6	234



## Tamanhos de caixa recomendados para saída de graves ideal.

Tipo R Caixa recomendada	Caixa vedada		Caixa ventilada	
	Volume recomendado	Volume recomendado	Diâm. da porta redonda x C (cm)	Porta da entrada L x A x C (cm)
<b>SWR-8D2/-8D4</b>	8,5 L	19,8 L	7 x 47	6,2 x 6,2 x 47
<b>SWR-10D2/-10D4</b>	17 L	39,6 L	9 x 25	6 x 12 x 37
<b>SWR-12D2/-12D4</b>	25,5 L	53,8 L	10 x 33	11 x 9 x 51
<b>SWR-1522D/-1542D</b>	49,6 L	82,1 L	2 portas de 10 x 39	10 x 15 x 45

**Funcionalidades comuns:** Cone de fibra de carbono reforçado Kevlar • Favo de alumínio  
• Gestão térmica de elevada eficácia • Suspensão exterior multirrolos de amplitude elevada  
• Terminais de alto calibre



Os subwoofers tipo G são a combinação perfeita para as colunas tipo G, unindo uma eficiência elevada a uma enorme capacidade de potência para graves que captarão as suas atenções.



## Tamanhos de caixa recomendados para saída de graves ideal.

Tipo G Caixa recomendada	Caixa vedada		Caixa ventilada	
	Volume recomendado	Volume recomendado	Diâm. da porta redonda x L (cm)	Porta da entrada L x A x C (cm)
<b>SWG-1244</b>	27,8 L	40 L	8,9 x 20	35 x 1,78 x 20
<b>SWG-1044</b>	16,9 L	26,9 L	7,0 x 24	30 x 1,28 x 24
<b>SWG-844</b>	15,3 L	25 L	7,0 x 20	25 x 1,53 x 20

Pode encontrar mais informações em [www.alpine-europe.com](http://www.alpine-europe.com)

	Capacidade de potência máxima	Capacidade de potência RMS	Impedância nominal	Resposta de frequência	Dimensões (mm)	
					A	B
<b>SWG-1244</b> SUBWOOFER DE 30 CM (12")	800 W	250 W	4 Ω	28 Hz - 1 kHz	278	169
<b>SWG-1044</b> SUBWOOFER DE 25 CM (10")	500 W	150 W	4 Ω	33 Hz - 1 kHz	235	141
<b>SWG-844</b> SUBWOOFER DE 20 CM (8")	400 W	120 W	4 Ω	34 Hz - 1,5 kHz	183	111



Os subwoofers tipo E oferecem-lhe o aumento de graves que precisa a um preço acessível.

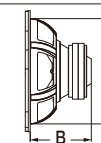


## Tamanhos de caixa recomendados para saída de graves ideal.

Tipo E Caixa recomendada	Caixa vedada		Caixa ventilada	
	Volume recomendado	Volume recomendado	Diâm. da porta redonda x C (cm)	Porta da entrada L x A x C (cm)
<b>SWE-1244E</b>	62 L	77 L	12 x 28	35 x 3,2 x 28
<b>SWE-1044E</b>	37 L	52 L	10 x 22	30 x 2,6 x 22

Pode encontrar mais informações em [www.alpine-europe.com](http://www.alpine-europe.com)

	Capacidade de potência máxima	Capacidade de potência RMS	Impedância nominal	Resposta de frequência	Dimensões (mm)	
					A	B
<b>SWE-1244E</b> SUBWOOFER DE 30 CM (12")	650 W	200 W	4 Ω	30 Hz - 500 Hz	280	131
<b>SWE-1044E</b> SUBWOOFER DE 25 CM (10")	500 W	150 W	4 Ω	33 Hz - 800 Hz	232	116



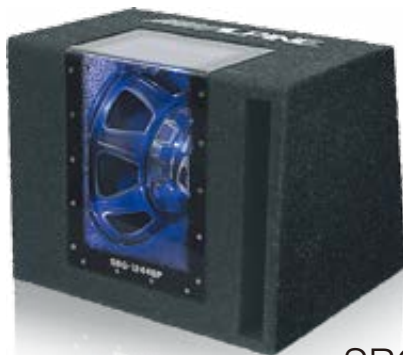
# Caixas de subwoofer para níveis fantásticos de graves profundos e possantes

## SBG-1224BP\* / -1244BP\*\*

Capacidade de potência de 800 W

SUBWOOFER COM CAIXA DE PASSAGEM DE BANDA (\*2 Ω / \*\*4 Ω) DE 30 CM (12")

- Potência RMS de 250 W • Subwoofer tipo G de 30 cm (12") • Resposta de frequência: 28 Hz – 200 Hz
- Janela de acrílico com iluminação azul



## SWT-12S4

Potência máxima de 1.000 W

SUBWOOFER COM TUBO BASS REFLEX (4 Ω) DE 30 CM (12")

- 300 W RMS • Subwoofer de 12" de alto desempenho • Resposta de frequência: 28 Hz – 200 Hz • Logo costurado da Alpine • Inclui suportes e correias de instalação • Grelha resistente do subwoofer • Dimensões: L 324 mm x P 660 mm

## SWD-355

Potência máxima de 550 W

CAIXA DE SUBWOOFER COM AMPLIFICAÇÃO DE 30 CM (12")

- Subwoofer SWE-1244E de 30 cm (12") • Amplificador digital MRV-M250 integrado • Saída de potência máxima de 550 W • RMS de 150 W (4 Ω a 14,4 V DHT 1%) • Resposta de frequência: 30 Hz – 200 Hz • Caixa Reflex Bass de qualidade elevada • Ficha da porta amovível • Grelha resistente do subwoofer • Logótipo Alpine iluminado • Botão de graves incluído

## SBG-1224BR\* / -1244BR\*\*

Capacidade de potência de 800 W

SUBWOOFER COM CAIXA BASS REFLEX (\*2 Ω / \*\*4 Ω) DE 30 CM (12")

- Potência RMS de 250 W • Subwoofer tipo G de 30 cm (12") • Resposta de frequência: 28 Hz – 200 Hz
- Janela de acrílico com iluminação azul



## SBG-1044BR

Capacidade de potência de 500 W

SUBWOOFER COM CAIXA BASS REFLEX (4 Ω) DE 25 CM (10")

- Potência RMS de 150 W • Subwoofer tipo G de 25 cm (10") • Resposta de frequência: 30 Hz – 200 Hz • Janela de acrílico com iluminação azul

## SBG-844BR

Capacidade de potência de 400 W

SUBWOOFER COM CAIXA BASS REFLEX (4 Ω) DE 20 CM (8")

- Potência RMS de 120 W • Subwoofer tipo G de 20 cm (8")
- Resposta de frequência: 34 Hz – 200 Hz • Janela de acrílico com iluminação azul

## SBE-1244BR

Capacidade de potência de 650 W

SUBWOOFER COM CAIXA BASS REFLEX (4 Ω) DE 30 CM (12")

- Potência RMS de 200 W • Subwoofer de 12" tipo E • Resposta de frequência 30 Hz – 500 Hz • Logo costurado da Alpine • Caixa Reflex Bass de qualidade elevada



## SBG-30KIT

Potência máxima de 550 W

PACOTE DE SUBWOOFER DE DESEMPENHO ELEVADO

- Subwoofer tipo G de 30 cm (12") • Amplificador digital MRV-M250 incluído
- Saída de potência máxima de 550 W • RMS de 250 W (2 Ω) • Resposta de frequência: 28 Hz – 200 Hz • Caixa Reflex Bass de qualidade elevada
- Kit de conexões de qualidade elevada • Botão de graves incluído • Barras de protecção metálicas • Logo costurado da Alpine



## PWE-V80

Potência máxima de 160 W

CAIXA DE SUBWOOFER COM AMPLIFICAÇÃO DE 20 CM (8")

- Amplificador integrado (potência máxima de 160 W) • Filtro de passa baixos: 50 Hz – 100 Hz (-12 dB/octava) • Interruptor seletor de fase • Caixa vedada em alumínio fundido para uma instalação oculta • Entradas de nível das colunas e RCA
- Telecomando com fios • Cabos de alimentação e suportes de instalação incluídos • Dimensões: L 342 mm x P 238 mm x A 80 mm • Peso: 5kg



## PWE-S8

Potência de pico de 240 W

CAIXA DE SUBWOOFER COM AMPLIFICAÇÃO DE 20 CM (8")

- Amplificador incorporado (potência de pico de 240 W) • Filtro de passa baixos: 50 Hz – 150 Hz (-12 dB/octava) • Interruptor seletor de fase • Caixa vedada em alumínio fundido para uma instalação oculta • Entradas de nível das colunas e RCA • Sensor remoto • Botão de graves com fios
- Cabos de alimentação e suportes de instalação incluídos • Dimensões: L 340 mm x P 230 mm x A 70 mm • Peso: 4,6 kg

## SBE-1044BR

Capacidade de potência de 500 W

SUBWOOFER COM CAIXA BASS REFLEX (4 Ω) DE 25 CM (10")

- Potência RMS de 150 W • Subwoofer de 10" tipo E • Resposta de frequência 33 Hz – 800 Hz • Logo costurado da Alpine • Caixa Reflex Bass de qualidade elevada



## SWE-815

Potência máxima de 150 W

CAIXA DE SUBWOOFER COM AMPLIFICAÇÃO DE 20 CM (8")

- Filtro de passa baixos: 50 Hz – 125 Hz (-12 dB/octava) • Interruptor seletor de fase • Logo costurado da Alpine • Telecomando com fios • Ficha da porta incluída • Caixa Reflex Bass de qualidade elevada

## SWE-1200

Potência máxima de 150 W

CAIXA DE SUBWOOFER COM AMPLIFICAÇÃO DE 20 CM (8")

- Tipo de passagem de banda • Filtro de passa baixos: 50 Hz – 125 Hz (-12 dB/octava) • Interruptor seletor de fase • Caixa pequena da passagem de banda • Para uma instalação oculta • Unidade do amplificador externo
- Telecomando com fios • Dimensões: L 280 mm x P 226 mm x A 75 mm





[www.alpine-europe.com](http://www.alpine-europe.com)

**ALPINE ELECTRONICS (EUROPE) GmbH**

Wilhelm-Wagenfeld-Straße 1-3, 80807 München, Alemanha

Tel: +49 / (0) 89-32 42 64-0 Fax: +49 / (0) 89-32 42 64-241

**ALPINE ELECTRONICS, INC.**

20-1 Yoshima Kogyo Danchi, Iwaki, Fukushima Pref. 970-1192, Japão

Tel: +81-246-36-4111 Fax: +81-246-36-8309

<http://www.alpine.com>



Apple, iPad, iPhone, iPod e iPod nano touch são marcas comerciais da Apple, Inc., registadas nos EUA e noutros países. Apple CarPlay é uma marca comercial da Apple Inc. App Store é uma marca de serviços da Apple Inc. Made for iPod e "Made for iPhone" significa que um acessório electrónico foi concebido para se ligar especificamente ao iPod e ao iPhone, respectivamente, e que foi certificado pelo seu fabricante como estando em conformidade com as normas de desempenho da Apple. \* A Apple não é responsável pelo funcionamento deste dispositivo ou pela sua conformidade com as normas de segurança e normativas. A utilização deste acessório com iPod ou iPhone pode afetar o desempenho sem fios. Android é uma marca registada da Google Inc. A utilização não autorizada é estritamente proibida. DivX, DivX Certified e logótipos associados são marcas comerciais da DivX, Inc. e são utilizados sob licença. A marca e logótipos da palavra Bluetooth® são marcas comerciais da Bluetooth® SIG, Inc. e qualquer utilização das mesmas pela Alpine Electronics, Inc. esta sob licença. As marcas comerciais Parrot® que surgem neste documento são da responsabilidade total e exclusiva da Parrot® S.A. Os termos HDMI e HDMI High-Definition Multimedia Interface e o logótipo HDMI são marcas comerciais ou marcas comerciais registadas da HDMI Licensing LLC nos EUA e noutros países. O Windows Media e o logótipo Windows são marcas comerciais ou marcas comerciais registadas da Microsoft Corporation nos Estados Unidos da América e/ou outros países. As palavras "Dolby Digital", "Pro Logic", "Dolby", e o símbolo "Double-D" são marcas comerciais da Dolby Laboratories. "DTS" e "DTS Digital Surround" são marcas registadas da DTS, Inc. e "DTS 2.0 + Digital Out" é uma marca registada da DTS, Inc. As informações de trânsito no RU são fornecidas pela Trafficmaster Ltd. As informações de V-Traffic em França são fornecidas pela empresa Mediamobile. © 2013 HERE. Audyssey MultEQ é uma marca comercial registada da Audyssey Laboratories Inc. O desenho, especificações e disponibilidade de produtos Alpine estão sujeitos a alteração sem aviso prévio. A Alpine não se responsabiliza por erros de impressão. Os catálogos da Alpine são impressos em papel sem cloro.