

ALSO

NTplus[®]
Die Telekommunikationsmarke.

Artikel 1477923 | Schutzgebühr: 2,50 Euro

OPEN COMMUNICATIONS **PREISLISTE**

Kommunikationslösungen für KMU von Unify

Frühjahr/Sommer 2015

UNIFY

Partner

XING[®]
DAS PROFESSIONELLE NETZWERK

Jetzt Mitglied werden in unserer Xing-Community www.xing.com/net/openup



Die ganze Welt der Telekommunikation

Eckdaten:

- Umsatz 2014: 7,2 Mrd. EUR (ALSO)
- Mitarbeiter: > 3.500
- Standorte in Europa: 12
- über 350 Hersteller/Netzbetreiber
- mehr als 100.000 verschiedene Artikel

Leasing Programm powered by GE Capital

In Kooperation mit GE Capital Leasing GmbH vermittelt ALSO Ihnen Leasing- oder Mietkaufangebote für gewerbliche und kommunale Unternehmen. Dies ist der schnellste Weg Ihrem Kunden ein Leasing-Angebot zu unterbreiten!

Der Prozess ist optimiert für ALSO Reseller:

- Keine zusätzliche Registrierung, Ihr ALSO Login reicht!
- Angebot in wenigen Minuten verfügbar, inklusive Bonitätsprüfung
- Direkt aus Ihrem Merkzettel heraus
- Direkt aus Ihrem Warenkorb heraus
- Schnelle Übersicht zu allen Ihren Leasingangebotsanfragen

Ihr Ansprechpartner ist Thomas Henschel
 Tel. +49 2921 99 1226 | Fax +49 2921 99-1239
leasing@also.com

„NT plus – Die Telekommunikationsmarke.“ ist als einer der größten Geschäftsbereiche von ALSO für das TK- und ITK-Distributionsgeschäft verantwortlich. Zum Kerngeschäft des NT plus-Teams gehört neben dem Vertrieb des umfassenden UCC- und ITK-Produktportfolios auch die Bereitstellung eines vielschichtigen Dienstleistungsportfolios, das unter anderem Projektunterstützung, Finanzdienstleistungen und Logistik-Services umfasst und sich als Rundum-Sorglos-Paket für den deutschen Telekommunikations-Fachhandel versteht.

Die Vorteile für ITK-Systemkunden

Die Vertriebs- und Support-Teams von ALSO möchten Sie mit ihrem umfassenden Know-how und langjähriger praktischer Erfahrung aus der ITK-Welt kompetent und effizient unterstützen. Gemeinsam mit den Experten von NT plus können Sie sich den heutigen und morgigen technologischen Herausforderungen stellen und somit erfolgreich Geschäfte generieren.

ALSO bietet Ihnen außerdem:

- Größtes ITK-Sortiment im deutschen Distributionsmarkt
- Eigene Systemlogistik in Staufenberg
- Hohe Warenverfügbarkeit
- Lieferung in der Regel am Folgetag
- Online-Einkauf im ALSO Shop
- Realtime-Abfrage von Warenverfügbarkeit
- Zuverlässige Beratung und Auftragsabwicklung im Standard- und Projektgeschäft
- Informationsveranstaltungen
- Produkt- und Lösungsschulungen
- Attraktive Quartalsaktionen
- Regelmäßige Sonderangebote
- Kostenlose Prospekte, Broschüren und Werbemittel
- Bereitstellung umfangreicher Informationen

ALSO ist Hauptlogistiker für Unify



- > 1.000 Unify-Artikel bei ALSO davon >350 Artikel lagernd
- OpenScape Business/Office
- Unify SMB Applikationen
- OpenStage TDM & IP
- OpenStage DECT & WLAN
- Gigaset professional
- OpenScape DeskPhone
- OpenScape Personal Edition
- UCC-Server für OSO & OSBiz

Mehr über ALSO unter www.also.de





OpenScape Business



OpenScape Business

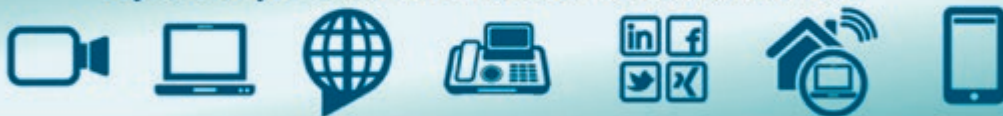
Unified Communications, Telefonie & IP komplett in einer Lösung!

Der einfachste Weg von Voice zu UC

OpenScape Business vereint innovative Technologie mit dem Besten aus HiPath 3000 und OpenScape Office und verwirklicht somit maßgeschneiderte Telefonie, IP und Unified Communications in einer einheitlichen Lösungsarchitektur! Durch die Vielfalt der Bereitstellungsmodelle, die als All-in-One-Plattformen und virtualisierungsfähige Software verfügbar sind, wird für jeden Kundengeschmack die richtige Lösung geboten. Die bereits integrierte UC und IP ermöglichen einen einfachen Weg von klassischer Telefonie hin zur Full UC und bieten maximalen Erfolg bei minimalem Invest.

- „All-in-One“ TK & UC in einer einheitlichen Lösungsarchitektur.
- Skalierbar bis 500 Teilnehmer, in Netzen bis 1.000 Teilnehmer.
- Smart UC, Voicemail, Autoattendant, Full IP und vieles mehr bereits integriert.
- UC-Funktionen sowohl für IP- als auch für herkömmliche TDM-User.
- Modellvielfalt und Flexibilität, die für alle Anforderungen die richtige Lösung bietet und komfortabel mit dem Unternehmen wächst.
- Einfache Migration von HiPath 3000 zu OpenScape Business, vieles an Endgeräten und Peripherie kann weiter genutzt werden.
- Einfaches Upgrade von TDM zu IP und von Voice zu Full UC.
- Smart UC integriert auf dem neuen UC-Mainboard.
- Einfaches Erweitern auf Advanced UC-Booster-Card.
- Und vieles mehr.

OpenScape Business Unified Communications



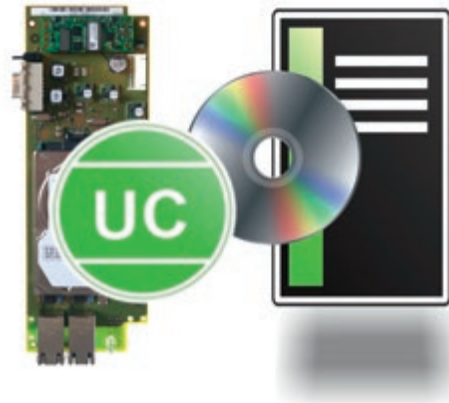
OpenScape Business X1, X3, X5, X8



All-in-One Voice/UC-Systeme

- **Umfassendste All-in-One TK-/UC- Komplettlösung** für kleine und mittelständische Unternehmen.
- **Unified Communications, Telefonie und IP** in einer einheitlichen Lösungsarchitektur.
- **Innovative Technologie** kombiniert mit dem Besten aus dem vertrauten HiPath 3000 und OpenScape Office.
- **Flexibel integrierbar**, passend für jede Anforderung und Infrastruktur. Modelle für 19" und Wandmontage verfügbar*.
- **Einfach skalierbar**
Standalone-Systeme bis 500 Teilnehmer*,
in Netzen bis 1.000 Teilnehmer.
- **IP- und TDM-Telefonie**
VoIP, Digital, Analog, DECT, DECT IP und WLAN.
- **IP- und TDM-Trunking**
Analog, ISDN-BRI, ISDN-PRI und ITSP SIP-Trunking.
- **Smart UC bereits integriert** auf dem neuen UC-Mainboard u. a. mit Presence, Voicemail, Autoattendant, Messaging, Mobility, Application Launcher, UC-Clients myPortal Smart, Mobile & Tablet.
- **Investmentschutz** durch einfachen Migrationsweg von HiPath 3000.
- **Erweiterbar auf Advanced UC.**

UC-Booster-Card & UC-Booster-Server



Advanced UC für OpenScape Business X3, X5, X8

- **Komfortable Erweiterung auf Full UC** sowohl für IP- als auch für herkömmliche TDM-Teilnehmer.
- **Zwei Modellvarianten mit einheitlichen UC-Features**
UC-Booster-Card und UC-Booster-Server. Für jede Anforderung die richtige Lösung.
- **OpenScape Business UC-Booster-Card**
Vorkonfigurierte UC-Einsteckkarte für X3/X5/X8-Systeme für bis zu 150 Full UC-User.
- **OpenScape Business UC-Booster-Server**
Advanced UC für X3, X5, X8 für bis zu 500 UC-User als Software für externen Server, voll virtualisierbar.
- **Full UC-Leistungsmerkmale** u. a. Konferenz, Fax-Server, Multimedia Contact Center, Desktop Dialing, vernetzte UC, Gate View, CSTA, Announcement Player, Groupware Integration, Call me, Presence Manager, XMPP, Open Directory Service, OpenScape Web Collaboration und Full UCC-Clients.
- **Voll virtualisierbare UC-Booster-Serversoftware** mit VMware vSphere.
- **Alle Vorteile der Server-Virtualisierung** erstrecken sich auch auf die UC-Lösung.
- **UC-Funktionen** können in virtualisierte IT-Umgebungen integriert werden.

OpenScape Business S



Virtualisierbare All-in-One VoIP- & Full UC-Softwarelösung

- **IP-basierte All-in-One TK-/UC-Software-Komplettlösung.**
- **Full UC, Telefonie und IP** integriert in einer softwarebasierten Server-Lösung für bis zu 500 Full UC-User.
- **Voll virtualisierbare OpenScape Business S-Software** mit VMware vSphere.
- **IP-Telefonie & SIP-Trunking**
VoIP, DECT IP, WLAN, ITSP.
- **Full UC-Leistungsmerkmale**, u. a. Konferenz, Fax-Server, Multimedia Contact Center, Desktop Dialing, vernetzte UC, Gate View, CSTA, Announcement Player, Groupware Integration, Call me, Presence Manager, XMPP, Open Directory Service, OpenScape Web Collaboration und Full UCC-Clients.
- **Alle Vorteile der Server-Virtualisierung** erstrecken sich auch auf die TK-/UC-Lösung wie u. a. Ressourcen-Nutzung, Redundanz, Ausfallsicherheit und Green IT durch Kostensenkung bei HW & Energie.
- **Auch TK- und UC-Funktionen** können in virtualisierte IT-Umgebungen integriert werden.
- **Neues Businesspotential für IT- & TK-Fachhandel!**

myPortal und OpenStage



UC-Phones und -Clients für OpenScape Business

- **OpenStage TDM- & IP-Systemtelefone**
Innovative Funktionen, sehr bedienerfreundlich und zuverlässig
- **OpenStage Video**
Videoverbindung zwischen zwei OpenStage SIP-Endgeräten
- **OpenStage DECT & WLAN Cordlesstelefone**
High-End-Funktionalität für höchste Ansprüche
- **myPortal for Desktop & myPortal Smart**
UC-Benutzeroberflächen für Windows und MAC
- **myPortal for Outlook**
Nahtlose UC-Integration in Microsoft Outlook
- **myPortal for Mobile & myPortal for Tablet**
UC-Benutzeroberfläche für Smartphones und Tablets
- **myPortal for OpenStage**
Präsenz und visuelle Voicemail via XML auf OpenStage 60 Endgerät
- **OpenScape Personal Edition HFA und SIP (Video)**
Softphone für Voice & Video
- **myAgent Client** für Contact Center-Mitarbeiter
- **myAttendant & OpenScape Business Attendant**
Komfortable Vermittlungsplatzoptionen

Alles auf einen Klick!

www.also.de/unify

Das Herstellerportal von
Unify bei ALSO



Alles rund um das Geschäft mit Produkten von Unify

■ News und Aktionen

- Aktuellste Informationen, Promotions und Veranstaltungen
- HiProfit Aktionen

■ Infos zu Produkten & Lösungen

- TK- & UC-Systeme
- Endgeräte und Clients
- UCC-Server
- UCC virtualisiert
- TK- & UC-Applikationen

■ Technik und Support

- Leistungsangebot
- Kontaktdaten und Ticketsystem
- Soft- und Firmware-Download
- Gewährleistungs- und Reparaturabwicklung

■ Unify-Team bei ALSO

- Ihre Ansprechpartner mit Kontaktdaten und Bildern

■ Partner Community

- Unify Partnerprogramm
- Zertifizierungen
- Das Partnerportal
- Projektpreisverfahren / Demo- und Eigenbedarfssysteme

■ Aktuelle Schulungen

- Kursprogramme und Termine
- Seminare und Workshops
- E-Learnings und Web Based Trainings
- Schulungsvideos

■ Links und Downloads

- Preisliste als PDF- und Excel-Datei
- Unify Homepage
- Produktbilder
- Unify Experten Wiki
- Veranstaltungen
- XING-Gruppe

Bookmark us!
www.also.de/unify

Preisliste

Stand: 01.04.2015

Fragen Sie auch
nach Projekt- und
Staffelpreisen!

1. TK-/UC-Systeme (OSBiz & H3K)

1.1 OpenScape Business (OSBiz)

- 1.11 OpenScape Business X1
- 1.12 OpenScape Business X3W & X5W (Wand)
- 1.13 OpenScape Business X3R & X5R (Rack)
- 1.14 OpenScape Business X8 (Stand&Rack)
- 1.15 OpenScape Business Lizenzen
- 1.16 OpenScape Business Attendant
- 1.16 OpenScape Business ContactCenter

1.2 HiPath 3000 (H3K)

- 1.21 HiPath 3350/3550 (Wand)
- 1.22 HiPath 3300/3500 (Rack)
- 1.23 HiPath 3800 (Stand & Rack)
- 1.24 HiPath 3000 Manager/Zentrale Administration
- 1.25 HiPath 3000 Lizenzen
- 1.26 HiPath 3000 optiClient Attendant

1.3 Cordless-Basisstationen

1.4 Geräte/Adapter/Music on Hold

1.5 HVT und Systemverkabelung

HiPath 3000 nur noch erhältlich solange der Vorrat reicht!

2. UC-Lösungen (OSO)

2.1 OpenScape Office MX/LX

- 2.11 OpenScape Office MX
- 2.12 OpenScape Office LX
- 2.13 OpenScape Office MX/LX Lizenzen

2.2 OpenScape Office HX

2.3 OpenScape Office Contact Center

- 2.31 Contact Center für OSO MX/LX
- 2.32 Contact Center für OSO HX an H3800

3. Systemtelefone

3.1 OpenStage

- 3.11 OpenStage TDM (UP0/E-Systemtelefone)
- 3.12 OpenStage HFA (IP-Systemtelefone)
- 3.13 OpenStage SIP
- 3.14 OpenStage Zubehör

3.2 Desk Phone

- 3.21 OpenScape Desk Phone SIP
- 3.22 OpenScape Desk Phone HFA
- 3.23 OpenScape Desk Phone Zubehör

4. Softphones

4.1 OpenScape Personal Edition

5. Cordless Telefone

5.1 Gigaset / OpenStage Professional / OpenScape DECT

- 5.11 Gigaset und OpenStage Professional Endgeräte
- 5.12 Gigaset und OpenStage Professional Zubehör

5.2 OpenStage WL3

- 5.21 OpenStage WL3 Endgeräte
- 5.22 OpenStage WL3 Zubehör

6. Applikationen

6.1 Tapi

- 6.11 HiPath Tapi
- 6.12 OSBiz Tapi

6.2 OpenScape Accounting

6.3 Teledata Office

6.4 OSCAR Economy

Hinweise

Portfolio und Artikeldaten

Diese Preisliste enthält alle gängigen SMB-Artikel von Unify in der jeweils aktuellen Version. Weitere Artikel aus dem Unify-Produktportfolio erhalten Sie ebenfalls bei ALSO Deutschland.

Preise und Konditionen

Bei den aufgeführten Listenpreisen handelt es sich um den Global List Price von Unify. Darauf erhalten Sie als Fachhändler Ihren Partnerbezugsrabatt.

Ersatzteile und Verbrauchsmaterial

Bei „nv“-gekennzeichneten Artikeln entspricht der angegebene Listenpreis bereits Ihrem HEK. Je nach Produkt können Ersatzteillieferungen auch aus von Unify reparierter Ware bestehen.

Anfragen und Bestellungen

Für Ihre Anfragen zu Angeboten, Bezugskonditionen, Projektierungen, Projektpreisen und Bestellungen stehen Ihnen unsere Focus Sales Manager aus dem ALSO Unify-Vertrieb gerne zur Verfügung. Kontaktdaten siehe unten oder Rückseite.

Bestellung über Online-Shop

Die meisten unserer Unify-Artikel können Sie auch direkt im Online-Shop unter www.also.de zu Ihren Bezugskonditionen bestellen.

News und Aktionsangebote

Besuchen Sie auch das Herstellerportal von Unify bei ALSO! Hier finden Sie die wichtigsten Informationen und Downloads, Top Unify News sowie aktuelle Aktionsangebote: www.also.de/unify

Kontakt

Focus Sales Team/ALSO Unify Vertrieb
Telefon: +49 541 9143 588
und +49 2921 99 2906
itk-systeme@also.com

1. TK-/UC-Systeme (OSBiz & H3K)

1.1 OpenScape Business (OSBiz)

1.11 OpenScape Business X1

Artikel	Kurztext	Listenpreis	Produktnummer	Cluster
2139364	OpenScape Business V1 X1 Systemeinheit für die Wandmontage, LAN/WAN, 2xS0 / 8x UPO/E / 4x a/b	680,00 Euro	L30251-U600-G634	1
2139365	OpenScape Business V1 X1 Base Lizenz (1 x je System für die Freischaltung der Systemsoftware)	33,00 Euro	L30250-U622-B622	1
2368071	OpenScape Business V1 X1 Base Lizenz inkl. SIP-Trunks (PROMO) (1 x je System für die Freischaltung der Systemsoftware)	33,00	L30250-U622-B632	1
2203521	CMA Baugruppe nur für OSBiz	268,00 Euro	L30251-U600-A921	1

1.12 OpenScape Business X3W & X5W (Wand)



OSBIZ X3W



OSBIZ X5W



OpenScape
Business

Artikel	Kurztext	Listenpreis	Produktnummer	Cluster
1961262	OpenScape Business V1 X3W Systemeinheit für die Wandmontage, LAN/WAN, 2xS0/8x UPO/E/4x a/b	900,00 Euro	L30251-U600-G612	1
2155459	OpenScape Business V1 X5W Systemeinheit für die Wandmontage, LAN/WAN, 2xS0/8x UPO/E/4x a/b	1.100,00 Euro	L30251-U600-G632	1
1961264	OpenScape Business V1 Upgrade HiPath 3350/3550 V9 auf OSBiz X3W/X5W inkl. Mainboard und System Software. Lizenz-Upgrade muss separat bestellt werden.	699,00 Euro	L30251-U600-G617	1
2151920	UNIFY OpenScape Business X5W Gehäusekappe	130,00 Euro	L30251-U600-A917	1
2151921	Lüfterkit für OSBiz X3W/X5W	120,00 Euro	L30251-U600-A918	1
1453132	Netzleitung EU, 2,5m	11,00 Euro	L30251-U600-A102	1
1452666	ISDN-Anschlußkabel RJ45/RJ45	5,00 Euro	L30251-U600-A151	1
1991982	UC Booster Card, OCAB	999,00 Euro	L30251-U600-A841	1
2107456	OpenScape Business UC Booster Server / S Software auf DVD (SLES11 SP2 64 Bit)	20,00 Euro	L30251-U600-A912	1
2107457	OpenScape Business V1 SLES Upgrade key	180,00 Euro	L30250-U622-B624	1
1961265	Voice Channel Booster Card OCCB1 (1 DSP) bis 48 gleichzeitige Verbindungen	250,00 Euro	L30251-U600-A903	1
1961266	Voice Channel Booster Card OCCB3 (3 DSP) bis 128 gleichzeitige Verbindungen	600,00 Euro	L30251-U600-A904	1
1961267	Digitale Teilnehmerbaugruppe (8 UPO/E) SLU8N	200,00 Euro	L30251-U600-A815	1
2135117	Analoge Teilnehmerbaugruppe SLAV4 (4 a/b) für OSBiz X3W/X5W	100,00 Euro	L30251-U600-A905	1
2135118	Analoge Teilnehmerbaugruppe SLAV8 (8 a/b) für OSBiz X3W/X5W	200,00 Euro	L30251-U600-A906	1
2135119	Analoge Teilnehmerbaugruppe SLAV16 (16 a/b) für OSBiz X3W/X5W	400,00 Euro	L30251-U600-A907	1
1667943	Lüfterkit für SLAD16/SLAV16 mit Kabel für Lüfteranschluss	54,00 Euro	L30251-U600-A716	1
1465641	Digitale S0-Baugruppe (2 S0) STLSX2	210,00 Euro	L30251-U600-A670	1
1465642	Digitale S0-Baugruppe (4 S0) STLSX4	411,00 Euro	L30251-U600-A671	1
1961268	ISDN S2M-Baugruppe (TS2N) für OSBiz X5W	760,00 Euro	L30251-U600-A822	1
1452623	Analoge Amtsbaugr. (2 HKZ) TLANI2	160,00 Euro	L30251-U600-A595	1
1452624	Analoge Amtsbaugr. (4 HKZ) TLANI4	276,00 Euro	L30251-U600-A596	1
1655109	Analoge Amtsbaugr. (8 HKZ) TLANI8	578,00 Euro	L30251-U600-A597	1
1980043	Cordless Baugruppe SLC16N für OSBiz X5W	1.182,00 Euro	L30251-U600-A394	1
1452753	CMA (Clock Modul ADPCM) bei DECT-Anwendung (BS Direktanschaltung)	335,00 Euro	L30251-C600-A142	1
2203521	CMA Baugruppe nur für OSBiz	268,00 Euro	L30251-U600-A921	1
1452754	EIC-Kennung (DECT-Kennung)	7,50 Euro	L30251-U600-A395	1
1452941	Xpressions Compact V3.0 (IVMP4)	1.776,00 Euro	L30251-U600-A603	1
1597112	Xpressions Compact V3.0 (IVMS8N)	2.036,00 Euro	L30251-U600-A605	1
1452741	Externe Musikanschaltung (EXMR) inkl. Anschlußkabel und Buchse	125,00 Euro	L30251-U600-A422	1
1452639	Option Adapter Lang (OPAL)	7,00 Euro	L30251-C600-A128	1
1452633	Potentialfreie Kontakte (STRB Aktoren/Sensoren)	169,00 Euro	L30251-C600-A372	1
1465613	Kit für Ferrite (5 Stück) für Tln- und Amt-BG	13,00 Euro	L30251-U600-A229	1
1961269	Powerbox OSBiz ohne LUNA2 für OSBiz X3W/X5W	435,00 Euro	L30251-U600-A827	1
1961270	Powerbox OSBiz mit LUNA2 für OSBiz X3W/X5W	910,00 Euro	L30251-U600-A828	1
1958283	Batterie-Box 48V/1.2Ah	147,00 Euro	L30251-C600-A506	1
1465466	Batterie 12V/7,2 Ah für Powerbox	50,00 Euro	L30251-U600-A635	1
1465467	Unterbrechungsfreie Stromversorgung UPSC-D	245,00 Euro	L30251-U600-A326	1

1.13 OpenScape Business X3R & X5R (Rack)



OSBiz X3R



OSBiz X5R



OpenScape
Business

Artikel	Kurztext	Listenpreis	Produktnummer	Cluster
1961271	OpenScape Business V1 X3R Systemeinheit für die Rackmontage, LAN/WAN, 2 x S0/8x UP0/E/4x a/b	900,00 Euro	L30251-U600-G610	1
1961272	OpenScape Business V1 X5R Systemeinheit für die Rackmontage, LAN/WAN, 2 x S0/8x UP0/E/4x a/b	1.100,00 Euro	L30251-U600-G611	1
1961273	OpenScape Business V1 Upgrade HiPath 3300/3500 V9 auf OSBiz X3R/X5R inkl. Mainboard und System Software. Lizenz-Upgrade muss separat bestellt werden.	699,00 Euro	L30251-U600-G616	1
1991986	OCAB-Lieferkit f. HP3300 Upgr.	250,00 Euro	L30251-U600-A853	1
1991987	OCAB-Lieferkit f. HP3500 Upgr.	250,00 Euro	L30251-U600-A854	1
1465469	Wandhalterung für X3R, X5R, H3X00 & Powerbox	25,00 Euro	L30251-U600-A170	1
1452935	Netzleitung EU 2,5m	8,00 Euro	L30251-U600-A389	1
1452666	ISDN-Anschlußkabel RJ45/RJ45	5,00 Euro	L30251-U600-A151	1
1452718	Abdeckblende für nicht belegte Baugruppensteckplätze	14,00 Euro	L30251-C600-A144	1
1991982	UC Booster Card, OCAB	999,00 Euro	L30251-U600-A841	1
2107456	OpenScape Business UC Booster Server / S Software auf DVD (SLES11 SP2 64 Bit)	20,00 Euro	L30251-U600-A912	1
2107457	OpenScape Business V1 SLES Upgrade key	180,00 Euro	L30250-U622-B624	1
1991983	Lieferkit OSBiz X3R fuer OCAB	150,00 Euro	L30251-U600-A843	1
1991984	Lieferkit OSBiz X5R fuer OCAB	150,00 Euro	L30251-U600-A851	1
1961265	Voice Channel Booster Card OCCB1 (1 DSP) bis 48 gleichzeitige Verbindungen	250,00 Euro	L30251-U600-A903	1
1961266	Voice Channel Booster Card OCCB3 (3 DSP) bis 128 gleichzeitige Verbindungen	600,00 Euro	L30251-U600-A904	1
1961274	Digitale Teilnehmerbaugruppe (8 UP0/E) SLU8NR	200,00 Euro	L30251-U600-A814	1
2135130	Analoge Teilnehmerbaugruppe SLAV8R (8 a/b) für OSBiz X3R/X5R	200,00 Euro	L30251-U600-A908	1
2135131	Analoge Teilnehmerbaugruppe SLAV16R (16 a/b) für OSBiz X3R/X5R	400,00 Euro	L30251-U600-A909	1
2160798	RJ45-Y-Kabel (1x RJ45 auf 2x RJ45) für SLAV16R-Baugruppe bei OSBiz X3R/X5R max. 8x pro SLAV16R-Baugruppe	8,00 Euro	L30251-U600-A844	1
1465656	Digitale S0-Baugruppe (4 S0) STLSX4R	411,00 Euro	L30251-U600-A83	1
1961275	ISDN S2M-Baugruppe TS2RN für OSBiz X5R	760,00 Euro	L30251-U600-A820	1
1631050	Analoge Amtsbaugr. (4 HKZ) TLANI4R	285,00 Euro	L30251-U600-A594	1
1452753	CMA (Clock Modul ADPCM) bei DECT-Anwendung (BS Direktanschaltung)	335,00 Euro	L30251-C600-A142	1
2203521	CMA Baugruppe nur für OSBiz	268,00 Euro	L30251-U600-A921	1
1452754	EIC-Kennung (DECT-Kennung)	7,50 Euro	L30251-U600-A395	1
1452940	Xpressions Compact V3.0 (IVMP4R)	1.776,00 Euro	L30251-U600-A602	1
1597113	Xpressions Compact V3.0 (IVMS8NR)	2.036,00 Euro	L30251-U600-A604	1
1452741	Externe Musikanschaltung (EXMR) inkl. Anschlußkabel und Buchse	125,00 Euro	L30251-U600-A422	1
1452715	Option Adapter (OPALR)	9,00 Euro	L30251-C600-A156	1
1452740	Potentialfreie Kontakte (STRBR Aktoren / Sensoren)	190,00 Euro	L30251-C600-A377	1
1961276	Powerbox OSBiz ohne LUNA2 für OSBiz X3R/X5R	435,00 Euro	L30251-U600-A825	1
1961277	Powerbox OSBiz mit LUNA2 für OSBiz X3R/X5R	910,00 Euro	L30251-U600-A826	1
1465466	Batterie 12V/7,2 Ah für Powerbox	50,00 Euro	L30251-U600-A635	1

1.14 OpenScape Business X8 (Stand & Rack)



OSBiz X8



OpenScape
Business

Artikel	Kurztext	Listenpreis	Produktnummer	Cluster
1961278	OpenScape Business V1 X8 Systemeinheit für die Stand-/Rackmontage, LAN/WAN, 0xS0/0x UP0/E/0x a/b	1.600,00 Euro	L30251-U600-G614	1
1961279	Erweiterungsbox für OpenScape Business V1 X8 Stand- und 19 -Rackmontage	1.404,00 Euro	L30251-U600-G615	1
1961280	OpenScape Business V1 Upgrade HiPath 3800 V9 auf OSBiz X8 inkl. Mainboard und System Software. Lizenz-Upgrade muss separat bestellt werden.	699,00 Euro	L30251-U600-G618	1
1961281	Design-Kit (Unify-Logo) für OpenScape Business (Kunststoffabdeckung vo/hi)	105,00 Euro	L30251-U600-A813	1
1452887	Einbau-Kit zur 19-Rackmontage	24,00 Euro	L30251-U600-A82	1
1453132	Netzleitung EU, 2,5m	11,00 Euro	L30251-U600-A102	1
1452899	Abdeckblende vorne für Peripherieslots bei Grund-/Erweiterungsbox	7,00 Euro	L30251-U600-A436	1
1452900	Abdeckblende hinten für Peripherieslots bei Grund-/Erweiterungsbox	9,00 Euro	L30251-U600-A437	1
1991982	UC Booster Card, OCAB	999,00 Euro	L30251-U600-A841	1
2107456	OpenScape Business UC Booster Server / S Software auf DVD (SLES11 SP2 64 Bit)	20,00 Euro	L30251-U600-A912	1

2107457	OpenScape Business V1 SLES Upgrade key	180,00 Euro	L30250-U622-B624	1
2323061	Lieferkit OSBiz X8 fuer OCAB	190,00 Euro	L30251-U600-A927	1
1961265	Voice Channel Booster Card OCCB1 (1 DSP) bis 48 gleichzeitige Verbindungen	250,00 Euro	L30251-U600-A903	1
1961266	Voice Channel Booster Card OCCB3 (3 DSP) bis 128 gleichzeitige Verbindungen	600,00 Euro	L30251-U600-A904	1
1961282	Digitale Teilnehmerbaugruppe (8 UPO/E) SLMO8N	200,00 Euro	L30251-U600-A818	1
1961283	Digitale Teilnehmerbaugruppe (24 UPO/E) SLMO24N	600,00 Euro	L30251-U600-A819	1
1961284	Analoge Teilnehmerbaugruppe (8 a/b) SLMAV8N	200,00 Euro	L30251-U600-A816	1
1961285	Analoge Teilnehmerbaugruppe (24 a/b) SLMAV24N	600,00 Euro	L30251-U600-A817	1
1452908	Digitale S0-Baugruppe (8 S0) STMD3	990,00 Euro	L30251-U600-A94	1
1961286	ISDN S2M-Baugruppe DIUT2	760,00 Euro	L30251-U600-A824	1
1452932	Analoge Amtsbaugr. (8 HKZ) TMANI	592,00 Euro	L30251-U600-A598	1
1452936	1. HKZ-Amtsleitungsumschaltung (1 ALUM) und 4 potentialfreie Kontakte (REALS)	103,00 Euro	L30251-U600-A426	1
1452635	HKZ-Amtsleitungsumschaltung (ALUM) für weitere 4 Amtsleitungen (PFT 4)	115,00 Euro	L30251-U600-A373	1
1452926	Analoge E&M Baugruppe (4 Sätze) TMEW2	305,00 Euro	L30251-U600-A96	1
1452925	Cordless Baugruppe SLCN für OpenScape Business X8	1.182,00 Euro	L30251-U600-A99	1
1452754	EIC-Kennung (DECT-Kennung)	7,50 Euro	L30251-U600-A395	1
1580188	Xpressions Compact V3.0 (IVMNL)	2.598,00 Euro	L30251-U600-A712	1
1452886	Stromversorgung LUNA2	316,00 Euro	L30251-U600-A85	1
1961287	Powerbox OSBiz ohne LUNA2 für OSBiz X8	435,00 Euro	L30251-U600-A829	1
1465466	Batterie 12V/7,2 Ah für Powerbox	50,00 Euro	L30251-U600-A635	1
1452915	Akku-Box 48V/38 Ah mit Batterie (4 St.)	1.105,00 Euro	L30252-U600-A312	1
1958284	Akku-Box 48V/38 Ah ohne Batterie	826,00 Euro	L30252-U600-A261	1
1879749	Batterie 12V/38Ah für Akku-Box 48V/38Ah	124,00 Euro	L30252-U600-A262	1
1452608	Anschlusskabel von Akkubox zur Systembox	14,00 Euro	L30251-U600-A447	1

1.15 OpenScape Business Lizenzen

1.151 OpenScape Business System Lizenzen

Artikel	Kurztext	Listenpreis	Produktnummer	Cluster
1961289	OpenScape Business V1 Base Lizenz (1 x je System für die Freischaltung der Systemsoftware)	110,00 Euro	L30250-U622-B570	1
2368070	OpenScape Business V1 Base Lizenz inkl. SIP Trunks (PROMO) (1 x je System für die Freischaltung der Systemsoftware)	110,00 Euro	L30250-U622-B631	1
1961290	OpenScape Business V1 Upgrade Lizenz für Upgrade von H3000 V7 (1 x je System zur Erstgenerierung der OSBiz Lizenzen bei Hochrüstung von H3K V7)	1.970,00 Euro	L30250-U622-B617	1
1961291	OpenScape Business V1 Upgrade Lizenz für Upgrade von H3000 V8 (1 x je System zur Erstgenerierung der OSBiz Lizenzen bei Hochrüstung von H3K V8)	1.280,00 Euro	L30250-U622-B616	1
1961292	OpenScape Business V1 Upgrade Lizenz für Upgrade von H3000 V9 (1 x je System zur Erstgenerierung der OSBiz Lizenzen bei Hochrüstung von H3K V9)	899,00 Euro	L30250-U622-B607	1
1961294	OpenScape Business V1 S2M/SIP Trunks Lizenz (1 x je S2M- und ITSP-Kanal)	38,00 Euro	L30250-U622-B574	1
1961295	OpenScape Business V1 Networking Lizenz (1 x je System für Voice-, UC- und Applikationsnetzungen)	825,00 Euro	L30250-U622-B599	1
1961296	OpenScape Business V1 XPR Compact Mobility Lizenz (1 x je 4 Ports für XPR C. Mobility-Funktionen)	1.545,00 Euro	L30250-U622-B586	1
1961297	OpenScape Business V1 XPR Compact Conferencing Lizenz (1 x je Port für XPR C. Konferenz-Funktionen)	925,00 Euro	L30250-U622-B587	1
1961298	OpenScape Business V1 XPR Compact Announcements Lizenz (1 x je System für XPR C. Ansagen-Funktionen)	270,00 Euro	L30250-U622-B588	1
1961299	OpenScape Business V1 Company Autoattendant Lizenz (1 x je System zur Aktivierung von Company AutoAttendant)	275,00 Euro	L30250-U622-B577	1
1961300	OpenScape Business V1 UC Smart/UC Suite System Evaluierung Lizenz	0,00 Euro	L30250-U622-B608	1
1991999	OpenScape Business V1 OpenDirector Connector	825,00 Euro	L30250-U622-B597	1
1992000	OSBiz V1 Gate View Camera	275,00 Euro	L30250-U622-B598	1
1992001	OpenScape Business V1 Web Collaboration	55,00 Euro	L30250-U622-B600	1
1992003	OpenScape Business V1 CRM Evaluation	0,00 Euro	L30250-U622-B610	1

1.152 OpenScape Business User Lizenzen

Artikel	Kurztext	Listenpreis	Produktnummer	Cluster
1961293	OpenScape Business V1 Voicemail Lizenz (1 x je Voicemail-User für die Aktivierung der persönlichen Sprachbox)	11,00 Euro	L30250-U622-B581	1
1961301	OpenScape Business V1 IP User Lizenz (1 x je IP-Teilnehmer: HFA und SIP)	55,00 Euro	L30250-U622-B571	1
1961302	OpenScape Business V1 TDM User Lizenz (1 x je TDM-Teilnehmer: UPO. Analog, FAX, ISDN und DECT)	44,00 Euro	L30250-U622-B572	1
1961303	OpenScape Business V1 myPortal Smart Lizenz (1 x je UC Smart User)	66,00 Euro	L30250-U622-B606	1
1961304	OpenScape Business V1 Mobility User Lizenz (1 x je Mobility User z.B. für one number service)	55,00 Euro	L30250-U622-B573	1
1961305	OpenScape Business V1 Deskshare User Lizenz (1 x je User für DeskSharing Funktion auf OpenStage IP)	55,00 Euro	L30250-U622-B575	1
1961306	OpenScape Business V1 Application Launcher User Lizenz (1x je Appl.-User für Applikationsteuerung am Client-PC)	55,00 Euro	L30250-U622-B601	1
1991994	OSBiz V1 myPortal for Desktop	77,00 Euro	L30250-U622-B591	1

1991995	OSBiz V1 myPortal for Outlook	93,50 Euro	L30250-U622-B592	1
1991988	OSBiz V1 Upg. Smart to Desktop	15,00 Euro	L30250-U622-B576	1
1992004	OSBiz V1 Upgrade OSO V3 LX	0,00 Euro	L30250-U622-B611	1
1992005	OSBiz V1 Upg. Desk. to Outlook	20,00 Euro	L30250-U622-B615	1
2156579	OpenScape Business V1 Upgrade TDM User auf IP User. Pro User erforderlich.	30,00 Euro	L30250-U622-B627	1
1991989	OpenScape Business V1 Fax	55,00 Euro	L30250-U622-B580	1
1991990	OpenScape Business V1 Conference	55,00 Euro	L30250-U622-B582	1
1991996	OpenScape Business V1 myAttendant	495,00 Euro	L30250-U622-B594	1
1991991	OpenScape Business V1 TAPI	39,00 Euro	L30250-U622-B584	1

1.16 OpenScape Business Attendant

Artikel	Kurztext	Listenpreis	Produktnummer	Cluster
1961288	OpenScape Business V1 Attendant Software auf DVD	10,00 Euro	L30251-U600-A836	1
1961307	OpenScape Business V1 Attendant Lizenz (1 x je Attendant PC-Vermittlungsplatz, max. 8 x pro System)	495,00 Euro	L30250-U622-B578	1
1961308	OpenScape Business V1 Attendant Evaluierung Lizenz	0,00 Euro	L30250-U622-B613	1
1961309	OpenScape Business V1 BLF Lizenz (1 x je CTI-Besetzlampenfeldanzeige, max. 50 x BLF pro System)	157,00 Euro	L30250-U622-B579	1
1961310	OpenScape Business V1 BLF Evaluierung Lizenz	0,00 Euro	L30250-U622-B614	1

1.17 OpenScape Business ContactCenter

Artikel	Kurztext	Listenpreis	Produktnummer	Cluster
1991992	OSBiz V1 Contact Center E-Mail	1.650,00 Euro	L30250-U622-B589	1
1991993	OSBiz V1 Contact Center Fax	2.200,00 Euro	L30250-U622-B590	1
1991997	OSBiz V1 myAgent	605,00 Euro	L30250-U622-B595	1
1991998	OSBiz V1 myReports	2.200,00 Euro	L30250-U622-B596	1
1992002	OSBiz V1 UC Suite CC Evaluation	0,00 Euro	L30250-U622-B609	1

1.2 HiPath 3000 (H3K)

1.21 HiPath 3350/3550 (Wand)



Nur noch erhältlich solange der Vorrat reicht!

Artikel	Kurztext	Listenpreis	Produktnummer	Cluster
1731543	Hochrüstung von HiPath 33xx / 35xx von V5 – V7 auf V9 inkl. SW V9 auf MMC	1.067,00 Euro	L30251-U600-G593	1
1731550	Hochrüstung von HiPath 33xx / 35xx V8 auf V9, inkl. SW V9 auf MMC	562,00 Euro	L30251-U600-G591	1
1453132	Netzleitung EU, 2,5 m	11,00 Euro	L30251-U600-A102	1
1452666	ISDN-Anschlusskabel RJ45 / RJ45	5,00 Euro	L30251-U600-A151	1
1452630	Digitale Teilnehmerbaugruppe (8 UPO / E) SLU 8	430,00 Euro	L30251-C600-A117	1
1452626	Analoge Teilnehmerbaugruppe SLAD4 (4 a / b)	246,25 Euro	L30251-U600-A641	1
1452628	Analoge Teilnehmerbaugruppe SLAD8 (8 a / b)	430,00 Euro	L30251-U600-A642	1
1536968	Analoge Teilnehmerbaugruppe SLAD16 (16 a/b)	851,25 Euro	L30251-U600-A589	1
1667943	Lüfterkit für SLAD16 (nur für OSBiz X5W & H3550 1 x ab der 3. SLAD16 Baugruppe)	54,00 Euro	L30251-U600-A716	1
1465641	Digitale 2 S0-Baugruppe STLSX2	210,00 Euro	L30251-U600-A670	1
1465642	Digitale 4 S0-Baugruppe STLSX4	411,00 Euro	L30251-U600-A671	1
1724643	S2M-Baugruppe (TS2N) mit 2 B-Kanälen für H3550 V9 inkl.10 m Kabel	947,50 Euro	L30251-U600-A738	1
1452623	Analoge Amts.Bgr. (2 HKZ) TLANI2	160,00 Euro	L30251-U600-A595	1
1452624	Analoge Amts.Bgr. (4 HKZ) TLANI4	276,00 Euro	L30251-U600-A596	1
1655109	Analoge Amts.Bgr. (8 HKZ) TLANI8	578,00 Euro	L30251-U600-A597	1
1452634	HKZ Amtsleitungsumsch. (ALUM)	231,25 Euro	L30251-C600-A374	1
1452762	LAN-Interface Module (LIM) für HiPath 33xx / 35xx	570,00 Euro	L30251-U600-A146	1
1724646	HG 1500 V3.0 Grundpaket mit 8 B-Kanäle für HiPath 3350 / 3550 V9	1.290,00 Euro	L30251-U600-A742	1
1452828	HiPath HG 1500 V3.0 Erweiterungsmodul PDM1	505,88 Euro	L30251-U600-A305	1
1452754	EIC-Kennung (DECT-Kennung)	7,50 Euro	L30251-U600-A395	1
1452753	CMA (Clock Modul ADPCM) bei DECT-Anwendung (BS Direktanschaltung)	335,00 Euro	L30251-C600-A142	1
1452739	Clock Modul Small (CMS) für DECT mit SLCN und für Vernetzung	205,00 Euro	L30251-C600-A141	1
1452678	Cordless Baugruppe SLC16N für H3550	1.542,50 Euro	L30251-C600-A320	1
1452941	HiPath Xpressions Compact V3.0 (IVMP4)	1.776,00 Euro	L30251-U600-A603	1
1597112	HiPath Xpressions Compact V3.0 (IVMS8N)	2.036,00 Euro	L30251-U600-A605	1
1452741	Externe Musikanschaltung für inkl. Anschlusskabel und Buchse	125,00 Euro	L30251-U600-A422	1
1452690	UAM-Modul (Ansprache vor Melden)	575,00 Euro	L30251-U600-A413	1
1452633	Potentialfreie Kontakte (STRB)	169,00 Euro	L30251-C600-A372	1
1452639	Option Adapter Lang (OPAL)	7,00 Euro	L30251-C600-A128	1

1465613	Kit für Ferrite (5 Stück) für TIn- und Amt-BG	13,00 Euro	L30251-U600-A229	1
1465462	Flachbandleitung für V.24-Schnittstelle für HiPath 3350	22,50 Euro	L30251-U600-A232	1
1465463	Flachbandleitung für V.24-Schnittstelle für HiPath 3550	31,25 Euro	L30251-U600-A233	1
1958283	Batterie-Box 48V / 1.2Ah	147,00 Euro	L30251-C600-A506	1
1465466	Batterie 12V / 7,2 Ah für Powerbox	50,00 Euro	L30251-U600-A635	1
1465467	Unterbrechungsfreie Stromversorgung UPSC-D	245,00 Euro	L30251-U600-A326	1

1.22 HiPath 3300 / 3500 (Rack)



HiPath 3300



HiPath 3500

Nur noch erhältlich
solange der Vorrat reicht!

Artikel	Kurztext	Listenpreis	Produktnummer	Cluster
1731543	Hochrüstung von HiPath 33xx / 35xx von V5 – V7 auf V9 inkl. SW V9 auf MMC	1.067,00 Euro	L30251-U600-G593	1
1731550	Hochrüstung von HiPath 33xx / 35xx V8 auf V9, inkl. SW V9 auf MMC	562,00 Euro	L30251-U600-G591	1
1453132	Netzleitung EU, 2,5m	11,00 Euro	L30251-U600-A102	1
1452666	ISDN-Anschlusskabel RJ45 / RJ45	5,00 Euro	L30251-U600-A151	1
1452718	Abdeckblende für nicht belegte Bgr.-Steckplätze	14,00 Euro	L30251-C600-A144	1
1452722	Digitale Teilnehmerbaugruppe (8 UPO / E) SLU8R	430,00 Euro	L30251-C600-A151	1
1452720	Analoge Teilnehmerbaugruppe SLAD8R (8 a/b)	430,00 Euro	L30251-U600-A640	1
1465656	Digitale S0-Baugruppe (4 S0) STLSX4R	411,00 Euro	L30251-U600-A83	1
1724642	ISDN S2M-Baugruppe TS2RN mit 2 B-Kanälen für HiPath 3500 V9	947,50 Euro	L30251-U600-A745	1
1631050	Analoge Amts.Bgr. (4 HKZ) TLANI4R	285,00 Euro	L30251-U600-A594	1
1452762	LAN-Interface Module (LIM) für HiPath 33xx/35xx	570,00 Euro	L30251-U600-A146	1
1724645	HG 1500 V3.0 Grundpaket mit 8 B-Kanäle für HiPath 3300/3500 V9	1.290,00 Euro	L30251-U600-A741	1
1452828	Erweiterungsmodul PDM1 für HG 1500 V3.0	505,89 Euro	L30251-U600-A305	1
1452754	EIC-Kennung (DECT-Kennung)	7,50 Euro	L30251-U600-A395	1
1452753	CMA (Clock Modul ADPCM) bei DECT-Anwendung (BS Direktanschaltung)	335,00 Euro	L30251-C600-A142	1
1452739	Clock Modul Small (CMS) für Vernetzung	205,00 Euro	L30251-C600-A141	1
1452940	HiPath Xpressions Compact V3.0 mit 4 Ports (IVMP4R)	1.776,00 Euro	L30251-U600-A602	1
1597113	HiPath Xpressions Compact V3.0 mit 8 Ports (IVMS8NR)	2.036,00 Euro	L30251-U600-A604	1
1452741	Externe Musikanschaltung inkl. Anschlusskabel und Buchse	125,00 Euro	L30251-U600-A422	1
1452638	UAMR-Modul (Ansagen vor Melden)	596,25 Euro	L30251-U600-A421	1
1452740	Potentialfreie Kontakte (STRBR Aktoren/Sensoren)	190,00 Euro	L30251-C600-A377	1
1452715	Option Adapter (OPALR)	9,00 Euro	L30251-C600-A156	1
1452939	V.24 Null-Modemkabel (2,5 m) zwei 9-pol. Buchsen zur Admin.	32,50 Euro	L30251-U600-A274	1
1465466	Batterie 12V / 7,2 Ah für Powerbox	50,00 Euro	L30251-U600-A635	1
1465469	Wandhalterung für HiPath 3300 / 3500 und Powerbox 3000	25,00 Euro	L30251-U600-A170	1
1625201	Befestigungskit für H3x00 zur nachträglichen 19"-Rackmontage (Ersatzteil)	12,01 Euro	C39165-A7027-D1	nv

1.23 HiPath 3800 (Stand & Rack)



HiPath 3800

Nur noch erhältlich
solange der Vorrat reicht!

Artikel	Kurztext	Listenpreis	Produktnummer	Cluster	
1723611	HiPath 3800 V9 Standmontage und 19", GE 0 AL / 0 UPO / E / 0 a / b	Abverkauft	1.604,00 Euro	L30251-U600-G566	1
1731545	Hochrüstung von HiPath 3800 von V5 – V7 auf V9 inkl. SW V9 auf MMC	1.067,00 Euro	L30251-U600-G594	1	
1731551	Hochrüstung von HiPath 3800 V8 auf V9, inkl. SW V9 auf MMC	562,00 Euro	L30251-U600-G592	1	
1452902	Design-Kit (Unify-Logo) für H3800 (Kunststoffabdeckung vo / hi)	131,25 Euro	L30251-U600-A442	1	
1452883	Erweiterungsbox für HiPath 3800 Stand- und 19"-Rackmontage	1.755,00 Euro	L30251-U600-G254	1	
1453132	Netzleitung EU, 2,5 m	11,00 Euro	L30251-U600-A102	1	
1452899	Abdeckblende vorne für Peripherieslots bei Grund-/Erweiterungsbox	7,00 Euro	L30251-U600-A436	1	
1452900	Abdeckblende hinten für Peripherieslots bei Grund-/Erweiterungsbox	9,00 Euro	L30251-U600-A437	1	
1452907	Digitale Teilnehmerbaugruppe (8 UPO / E) SLMO8	527,50 Euro	L30251-U600-A93	1	
1452906	Digitale Teilnehmerbaugruppe (24 UPO / E) SLMO2	1.397,50 Euro	L30251-U600-A92	1	
1753663	Analoge Teilnehmerbaugruppe (8 a/b) SLMAV8	660,00 Euro	L30251-U600-A780	1	
1753664	Analoge Teilnehmerbaugruppe (24 a/b) SLMAV24	1746,25 Euro	L30251-U600-A781	1	
1452908	Digitale S0-Baugruppe (8 S0) STMD3	990,00 Euro	L30251-U600-A94	1	
1724644	ISDN S2M-Baugruppe DIUT2 mit 2 B-Kanälen für HiPath 3800 V9	947,50 Euro	L30251-U600-A740	1	
1452932	Analoge Amtsbaugr. (8 HKZ) TMANI8	592,00 Euro	L30251-U600-A598	1	
1452635	HKZ-Amtsleitungsumschaltung (ALUM) für weitere 4 Amtsleitungen (PFT 4)	115,00 Euro	L30251-U600-A373	1	

1452936	1. HKZ-Amtsleitungsumschaltung (ALUM) und 4 potentialfreie Kontakte (REALS)	103,00 Euro	L30251-U600-A426	1
1452885	LAN-Interface Module (LIMS) für HiPath 3800	103,75 Euro	L30251-U600-A84	1
1724647	HG 1500 V3.0 Grundpaket mit 8 B-Kanal-Lizenzen für HiPath 3800 V9	1.613,75 Euro	L30251-U600-A743	1
1452754	EIC-Kennung (DECT-Kennung)	7,50 Euro	L30251-U600-A395	1
1452739	Clock Modul Small (CMS) für DECT mit SLCN und für Vernetzung	205,00 Euro	L30251-C600-A141	1
1452925	Cordless Baugruppe SLCN für Cordless Office an HiPath 3800	1.182,00 Euro	L30251-U600-A99	1
1580188	HiPath Xpressions Compact V3.0 mit 24 Ports (IVMNL)	2.598,00 Euro	L30251-U600-A712	1
1452926	Analoge E&M Baugruppe (4 Sätze) TMEW2	305,00 Euro	L30251-U600-A96	1
1452939	V.24 Null-Modemkabel (2,5 m) zwei 9-pol. Buchsen zur Admin.	32,50 Euro	L30251-U600-A274	1
1452887	Einbau-Kit für HiPath 3800 zur nachträglichen 19"-Rackmontage	24,00 Euro	L30251-U600-A82	1
1465466	Batterie 12V / 7,2 Ah für Powerbox 3000	50,00 Euro	L30251-U600-A635	1
1452915	Akku-Box 48V / 38 Ah mit Batterie (4 St.) für HiPath 3800	1.105,00 Euro	L30252-U600-A312	1
1958284	Akku-Box 48V / 38 Ah ohne Batterie	826,00 Euro	L30252-U600-A261	1
1879749	Batterie 12V / 38Ah für HiPath 3800 Akku-Box 48V / 38Ah	124,00 Euro	L30252-U600-A262	1
1452608	Anschlusskabel von Akkubox zur Systembox für HiPath 3800	14,00 Euro	L30251-U600-A447	1
1452886	Stromversorgung LUNA2 für HiPath 3800	316,00 Euro	L30251-U600-A85	1
1701182	Baugruppenschlüssel HiPath 3800 (Ersatzteil)	9,11 Euro	WKZ:C39300-A7194-B10	nv

1.24 HiPath 3000 Manager/Zentrale Administration

Artikel	Kurztext	Listenpreis	Produktnummer	Cluster
n.v.	Manager C für H3000 V9 kostenlos zum Download im SEBA-Portal	0,00 Euro	L30251-F600-A500	1
1723612	HiPath 5000 RSM V9 Systemsoftware für zentrale Netz-Admin.	171,25 Euro	L30251-U600-A748	1
1723616	HiPath 5000 V9 Central Admin Lizenz	2.106,25 Euro	L30250-U622-B537	1
1583764	HiPath 5000 CSTA Interface CSP	1.017,50 Euro	L30250-U622-B346	1

1.25 HiPath 3000 Lizenzen

Artikel	Kurztext	Listenpreis	Produktnummer	Cluster
1724650	S2M Lizenz zur Freischaltung eines B-Kanals für V9	43,75 Euro	L30250-U622-B538	1
1724651	BS4 Lizenz zur Freischaltung eines Nutzkanals für V9	175,00 Euro	L30250-U622-B541	1
1724658	ComScendo-Lizenz für IP-Workpoints an H3000 V9	51,25 Euro	L30250-U622-B536	1
1724652	HG 1500 V3.0 Erweiterung je weiterer 1 B-Kanal für H3000 V9	156,25 Euro	L30250-U622-B539	1
1724653	HG 1500 V3.0 VPN LWCA-Paket für HiPath 3000 V9	101,25 Euro	L30250-U622-B542	1
1724659	Mobility Entry Lizenz für HiPath 3000 V9 (je mobiler Tln.)	70,00 Euro	L30250-U622-B545	1
1724654	HiPath Xpressions Compact Ansage-Lizenz für H3000 V9	307,50 Euro	L30250-U622-B540	1
1724655	HiPath Xpressions Compact Mobility-Lizenz für H3000 V9	1.755,00 Euro	L30250-U622-B544	1
1724656	HiPath Xpressions Compact Conferencing Lizenz für H3000 V9	1.053,75 Euro	L30250-U622-B546	1

1.26 HiPath 3000 optiClient Attendant

Artikel	Kurztext	Listenpreis	Produktnummer	Cluster
1724648	optiClient Attendant V8 SW auf CD für H3000/5000 V7/V8/V9	8,75 Euro	L30250-U600-A228	1
1724657	optiClient Attendant V8 Lizenz für HiPath 3000/5000 V9	562,50 Euro	L30250-U622-B543	1
1452961	optiClient BLF V1/V2 Lizenz	178,50 Euro	L30250-U622-B325	1

1.3 Cordless-Basisstationen



HiPath Cordless

Artikel	Kurztext	Listenpreis	Produktnummer	Cluster
1452922	Basisstation BS4 für Cordless Office an OSBiz und H3000	460,00 Euro	L30280-B600-B220	1
1481207	HiPath Cordless IP V1 – Basisstation BSIP1	639,00 Euro	L30280-F600-A183	1
1481208	1-Port PoE Injektor für BSIP1	29,00 Euro	L30280-F600-A184	1
1452751	Außengehäuse für Basisstationen BS3x/BS4/BSIP (ohne Heizung)	499,00 Euro	L30280-B600-B212	1
1452935	Netzleitung EU 2,5 m	8,00 Euro	L30251-U600-A389	1

1.4 Geräte/Adapter/Music on Hold

Artikel	Kurztext	Listenpreis	Produktnummer	Cluster
1452935	Netzleitung EU 2,5 m	8,00 Euro	L30251-U600-A389	1
1452642	Adapterbox für TFE-S mit Verstärker für H 3000 und H500	167,00 Euro	L30250-U600-A405	1
1757308	Mediatrix 4102 – 2 Port Analog Interface	168,00 Euro	L30220-D600-A214	1
1507241	Netzleitung EU gerade für alle Systeme	10,50 Euro	L30280-Z600-F105	1
1627529	Sound Player MoH Adapter	243,75 Euro	L30251-U600-A714	1
1627540	Sound Player Music Module MP3	286,25 Euro	L30251-U600-A715	1

1663185	Sound Player Music Module MP3 Rack	380,00 Euro	L30251-U600-A723	1
1663184	Sound Player eMusic	318,00 Euro	L30251-U600-A722	1
1958281	Sound Player eMusic duo	735,00 Euro	L30251-U600-A811	1

1.5 HVT und Systemverkabelung

1.51 Hauptverteiler für X5W, X8, H3x50 & H3800

Artikel	Kurztext	Listenpreis	Produktnummer	Cluster
1452658	Hauptverteiler MDFU-E für max. 21 HVT-Leisten für X8 & H3800	291,00 Euro	L30251-U600-A353	1
1880766	Hauptverteiler MDFU für max. 9 HVT-Leisten für X5W, X8, H3550 & H3800	146,00 Euro	L30251-U600-A247	1
1452657	Hauptverteiler für X5W & H3550 (Kit aus MDFU 1880766 mit 6 Rangierleisten, Satz CU-Leitband und 3 Federschellen)	239,00 Euro	L30251-C600-A21	1
1452670	Trennleiste 16 DA für Systemkabel	60,00 Euro	L30251-U600-A69	1
1452671	Rangierleiste 25 DA für Leitungsnetz	10,00 Euro	L30251-U600-A70	1
1958280	Satz ÜSAG (Überspannungsschutz 10 Stück)	70,00 Euro	L30251-U600-A262	1
1452674	Erdleitung 3m	3,00 Euro	L30251-U600-A75	1
1452676	Erdleitung 10m	13,00 Euro	L30251-U600-A73	1

1.52 Open End Systemkabel für X3W, X5W & H3x50 (bei Verwendung Fremd-HVT)

Artikel	Kurztext	Listenpreis	Produktnummer	Cluster
1965531	Open End Kabel 6m 24DA für OSBiz X3W & X5W (6 x 4 DA-Wieland Stecker auf Open End) Ein Kabel reicht z.B. für 3x 8-Port-BGR oder für 2x 8-Port und 2x 4Port, oder für 1 x 8 Port und 1x SLAD16, usw. Bei Vollausbau der X5W werden max. 4 dieser Kabel benötigt.	79,00 Euro	L30251-U600-A250	1
1965533	Open End Kabel 10m 24DA für OSBiz X3W & X5W (6 x 4 DA-Wieland Stecker auf Open End)	91,00 Euro	L30251-U600-A251	1
1452663	Open End Standard-Kabel 6m 24DA für H3x50 (6 x 4 DA-Wieland Stecker auf Open End inkl. Erdleitung) Ein Kabel reicht z.B. für 3x 8-Port-BGR oder für 2x 8-Port und 2x 4Port, oder für 1 x 8 Port und 1x SLAD16, usw. Bei Vollausbau der H3550 werden max. 4 dieser Kabel benötigt.	141,25 Euro	L30251-C600-A77	1
1452665	Open End Standard-Kabel 10m 24DA für H3x50 (6 x 4 DA-Wieland Stecker auf Open End inkl. Erdleitung)	183,75 Euro	L30251-C600-A78	1

1.53 Systemkabel für X3W, X5W & H3x50

Artikel	Kurztext	Listenpreis	Produktnummer	Cluster
1739822	S2M-Kabel 10m für S2M-Amtsanschluss bzw. je S2M-Festverbindung für X5W, X5R & H35xx	18,00 Euro	L30251-U600-A279	1
1452652	S2M-Kabel 20m für S2M-Amtsanschluss bzw. je S2M-Festverbindung für X5W, X5R & H35xx	38,00 Euro	L30251-C600-A138	1

1.54 CABLU Systemkabel für X8 & H3800 (bei Verwendung MDFU als HVT)

Artikel	Kurztext	Listenpreis	Produktnummer	Cluster
1452895	CABLU Kabel, 16 DA, 3m, lange Abmantellänge für X8 & H3800 (SIVAPAC auf 16 DA Trennleiste / trennbar)	75,00 Euro	L30251-U600-A338	1
1452893	CABLU Kabel, 24 DA, 3m, lange Abmantellänge für X8 & H3800 (SIVAPAC auf 25 DA Rangierleiste / nicht trennbar)	63,00 Euro	L30251-U600-A425	1

1.55 Systemkabel Open End für X8 & H3800 (bei Verwendung Fremd-HVT)

Artikel	Kurztext	Listenpreis	Produktnummer	Cluster
1580191	Open End Kabel 10m 24 DA für X8 & H3800 (SIVAPAC auf open end)	67,00 Euro	L30251-U600-A498	1
1452898	Open End Kabel 25m 24 DA für X8 & H3800 (SIVAPAC auf open end)	94,00 Euro	L30251-U600-A439	1

1.56 Patchpanel-Verkabelung für X8 & H3800

Artikel	Kurztext	Listenpreis	Produktnummer	Cluster
1452758	Patchpanel 48 x RJ45, 2-polig für X8 & H3800	332,00 Euro	L30251-U600-A147	1
1452759	Patchpanel 24 x RJ45, 4-polig (S0) für HiPath X8 & H3800	116,00 Euro	L30251-U600-A148	1
1452891	Kabel 2m für Patchpanel (SIVAPAC auf SIVAPAC) für X8 & H3800	48,00 Euro	L30251-U600-A80	1
1452892	Kabel 5m für Patchpanel (SIVAPAC auf SIVAPAC) für X8 & H3800	125,00 Euro	L30251-U600-A450	1

1.57 Backplane-Patchpanel für X8 & H3800

Artikel	Kurztext	Listenpreis	Produktnummer	Cluster
1452888	Internes Patchpanel NPPAB (24XRJ45, 2-adrig) für X8 & H3800	110,00 Euro	L30251-U600-A77	1
1452889	Internes Patchpanel NPP50 (8X RJ45, 4-adrig) für X8 & H3800	76,00 Euro	L30251-U600-A78	1

1.58 S2M Kabel für X8 & H3800

Artikel	Kurztext	Listenpreis	Produktnummer	Cluster
1452911	S2M-Kabel 10m für DIUN2/DIUT2-Amt bzw. je S2M-Festverbindung	37,00 Euro	L30251-U600-A443	1
1452912	S2M-Kabel 20m für DIUN2/DIUT2-Amt bzw. je S2M-Festverbindung	42,00 Euro	L30251-U600-A444	1

2. UC-Lösungen (OSO)

2.1 OpenScape Office MX/LX

2.11 OpenScape Office MX



OpenScape Office MX

Artikel	Kurztext	Listenpreis	Produktnummer	Cluster
1638276	OpenScape Office V3 MX Grundausbau Modulare Systemeinheit 1,5 HE, 0 AL/0 S0/0 a/b	1.530,00 Euro	L30250-U600-G292	1
1453127	Digitale Amtsbaugruppe (1 S2M) GME	1.850,00 Euro	L30250-U600-A351	1
1453128	Digitale Amts-/Teilnehmerbaugruppe (4 S0) GMS	630,00 Euro	L30250-U600-A352	1
1453129	Digitale Amts-/Teilnehmer + analoge Teilnehmerbaugruppe (4 S0+4 a/b) GMSA	1.170,00 Euro	L30250-U600-A353	1
1453130	Analoge Amts-/Teilnehmerbaugruppe (4 HKZ und 2 a/b) GMAA	1.080,00 Euro	L30250-U600-A354	1
1453131	Analoge Teilnehmerbaugruppe (8 a/b) GMAL	720,00 Euro	L30250-U600-A355	1
1453132	Netzleitung EU, 2,5 m	11,00 Euro	L30251-U600-A102	1
1638278	OpenScape Office V3 MX Basis Lizenzpaket 10 Plus inkl.10 Lizenzen Comfort Plus User	800,00 Euro	L30250-U622-B460	1
1638279	OpenScape Office V3 MX Basis Lizenzpaket 20 Plus inkl.20 Lizenzen Comfort Plus User	1.250,00 Euro	L30250-U622-B462	1

2.12 OpenScape Office LX

Artikel	Kurztext	Listenpreis	Produktnummer	Cluster
1724683	OpenScape Office V3 LX Basis Lizenzpaket 5 Plus inkl.5 Lizenzen Comfort Plus User	599,00 Euro	L30250-U622-B482	1
1638280	OpenScape Office V3 LX Basis Lizenzpaket 20 Plus inkl.20 Lizenzen Comfort Plus User	1.250,00 Euro	L30250-U622-B463	1

2.13 OpenScape Office MX/LX Lizenzen

Artikel	Kurztext	Listenpreis	Produktnummer	Cluster
1638281	OpenScape Office V3 MX/LX Comfort Lizenz je 1 User	90,00 Euro	L30250-U622-B464	1
1638283	OpenScape Office V3 MX/LX Comfort Plus Lizenz je 1 User	125,00 Euro	L30250-U622-B466	1
1638287	OpenScape Office V3 MX/LX CSTA-Application Interface Lizenz	0,00 Euro	L30250-U622-B468	1
1638285	OpenScape Office V3 MX/LX myPortal Outlookintegration – 1 Lizenz	67,00 Euro	L30250-U622-B469	1
1638944	OpenScape Office V3 MX/LX Upgrade Comf. auf Comf. Plus je 1 Lizenz	45,00 Euro	L30250-U622-B471	1
1638294	OpenScape Office V3 MX/LX myAttendant je 1 Lizenz inkl. 1 Comf.-U.	450,00 Euro	L30250-U622-B473	1
1638295	OpenScape Office V3 MX/LX Upgradelizenz von MX V2 auf MX V3 (kostenlos solange der Vorrat reicht)	500,00 Euro	L30250-U622-B474	1
1724684	OpenScape Office V3 LX/MX OpenDirectory Connector Lizenz	749,00 Euro	L30250-U622-B551	1
1779822	OpenScape Office V3 MX/LX Gate View Kameras (Lizenz je Kamera)	499,00 Euro	L30250-U622-B555	1
1780677	OpenScape Office V3 MX/LX Application Launcher	99,00 Euro	L30250-U622-B566	1

2.2 OpenScape Office HX

Artikel	Kurztext	Listenpreis	Produktnummer	Cluster
1723586	OpenScape Office V3 HX Basispaket für HiPath 3350/3550 V9 inkl. HG1500 mit 8 Kanälen, Linux DVD, OSO Applications DVD, OSO Basislizenz, 10 x OSO Userlizenz	Abverkauf! 1.404,00 Euro	L30251-U600-A749	1
1723587	OpenScape Office V3 HX Basispaket für HiPath 3800 V9 inkl. HG1500 mit 8 Kanälen, Linux DVD, OSO Applications DVD, OSO Basislizenz, 10 x OSO Userlizenz	Abverkauf! 1.404,00 Euro	L30251-U600-A747	1
1731546	OpenScape Office Linux Software (SLES) auf DVD erforderlich bei Hochrüstung auf V9, wenn HX mit SUSE im Bestand	25,00 Euro	L30251-U600-A782	1
1724682	OpenScape Office V3 HX Basis Lizenzpaket 5 inkl. 5 Standard Lizenzen	695,00 Euro	L30250-U622-B556	1
1724662	OpenScape Office V3 HX Basis Lizenzpaket 10 inkl. 10 Standard Lizenzen	877,50 Euro	L30250-U622-B521	1
1724664	OpenScape Office V3 HX Standard User 1 Lizenz (meinPortal Presence, CTI, Voice Mail, Fax)	87,50 Euro	L30250-U622-B522	1
1724669	OpenScape Office V3 HX myPortal for Outlook 1 Lizenz	83,75 Euro	L30250-U622-B524	1
1724672	OpenScape Office V3 HX myAttendant Lizenz	562,50 Euro	L30250-U622-B526	1
1724673	OpenScape Office V3 HX VoiceMail Lizenz	1.662,50 Euro	L30250-U622-B527	1
1724679	OpenScape Office V3 HX OpenDirectory Connector Lizenz	936,25 Euro	L30250-U622-B550	1
1779821	OpenScape Office V3 HX Gate View Kameras (Lizenz je Kamera)	623,75 Euro	L30250-U622-B554	1
1780676	OpenScape Office V3 HX Application Launcher	123,75 Euro	L30250-U622-B565	1

2.3 OpenScape Office Contact Center

2.31 Contact Center für OSO MX/LX

Artikel	Kurztext	Listenpreis	Produktnummer	Cluster
1638296	OpenScape Office V3 MX/LX Contact Center Basis Lizenzpaket inkl. 4 myAgent und 4 Comfort User Lizenzen	1.500,00 Euro	L30250-U622-B477	1
1638297	OpenScape Office V3 MX/LX Contact Center Fax Lizenz	2.000,00 Euro	L30250-U622-B478	1
1638298	OpenScape Office V3 MX/LX Contact Center Email Lizenz	1.500,00 Euro	L30250-U622-B479	1
1638299	OpenScape Office V3 MX/LX Contact Center myAgent Lizenz inkl. 1 Comf.-U.	550,00 Euro	L30250-U622-B480	1
1638300	OpenScape Office V3 MX/LX Contact Center myReports Lizenz	2.000,00 Euro	L30250-U622-B481	1
1638301	OpenScape Office V3 MX/LX Contact Center Evaluation Lizenz	0,00 Euro	L30250-U622-B475	1

2.32 Contact Center für OSO HX an H3800

Artikel	Kurztext	Listenpreis	Produktnummer	Cluster
1724674	OpenScape Office V3 HX Contact Center Basislizenzpaket inkl. 4 myAgent Lizenzen	1.316,25 Euro	L30250-U622-B477	1
1724677	OpenScape Office V3 HX Contact Center Fax Lizenz	1.755,00 Euro	L30250-U622-B478	1
1724678	OpenScape Office V3 HX Contact Center E-Mail Lizenz	1.316,25 Euro	L30250-U622-B479	1
1724681	OpenScape Office V3 HX Contact Center Evaluation Lizenz	0,00 Euro	L30250-U622-B480	1
1724675	OpenScape Office V3 HX myReports Lizenz	1.755,00 Euro	L30250-U622-B481	1
1724676	OpenScape Office V3 HX myAgent Lizenz	481,25 Euro	L30250-U622-B475	1

3. Systemtelefone

3.1 OpenStage



3.11 OpenStage TDM (UP0/E-Systemtelefone)

Artikel	Kurztext	Listenpreis	Produktnummer	Cluster
1465475	OpenStage 10 T iceblue	50,00 Euro	L30250-F600-C135	1
1465476	OpenStage 10 T lava	50,00 Euro	L30250-F600-C136	1
1483646	OpenStage 15 T iceblue	PROMO bis 30.09.2015 109,00 Euro	L30250-F600-C174	1
1483647	OpenStage 15 T lava	PROMO bis 30.09.2015 109,00 Euro	L30250-F600-C175	1
1453076	OpenStage 20 T iceblue	184,00 Euro	L30250-F600-C110	1
1453077	OpenStage 20 T lava	184,00 Euro	L30250-F600-C150	1
1580189	OpenStage 30 T iceblue	185,00 Euro	L30250-F600-C186	1
1580190	OpenStage 30 T lava	185,00 Euro	L30250-F600-C187	1
1453078	OpenStage 40 T iceblue	245,00 Euro	L30250-F600-C111	1
1453079	OpenStage 40 T lava	245,00 Euro	L30250-F600-C151	1
1453080	OpenStage 60 T iceblue	410,00 Euro	L30250-F600-C112	1
1453081	OpenStage 60 T lava	410,00 Euro	L30250-F600-C152	1
1453082	OpenStage 80 T silverblue	564,00 Euro	L30250-F600-C113	1

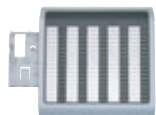
3.12 OpenStage HFA (IP-Systemtelefone)

Artikel	Kurztext	Listenpreis	Produktnummer	Cluster
2136996	OpenStage 15 HFA V3 iceblue*	PROMO bis 30.09.2015 109,00 Euro	L30250-F600-C240	1
2136997	OpenStage 15 HFA V3 lava*	PROMO bis 30.09.2015 109,00 Euro	L30250-F600-C241	1
2137000	OpenStage 20 HFA V3 iceblue*	184,00 Euro	L30250-F600-C244	1
2137001	OpenStage 20 HFA V3 lava*	184,00 Euro	L30250-F600-C245	1
2137002	OpenStage 40 HFA V3 iceblue*	245,00 Euro	L30250-F600-C246	1
2137003	OpenStage 40 HFA V3 lava*	245,00 Euro	L30250-F600-C247	1
2137006	OpenStage 60 HFA V3 iceblue*	410,00 Euro	L30250-F600-C250	1
2137007	OpenStage 60 HFA V3 lava*	410,00 Euro	L30250-F600-C251	1
2136998	OpenStage 15 G (Gigabit) HFA V3 iceblue*	175,00 Euro	L30250-F600-C242	1
2136999	OpenStage 15 G (Gigabit) HFA V3 lava*	175,00 Euro	L30250-F600-C243	1
2137004	OpenStage 40 G (Gigabit) HFA V3 iceblue*	275,00 Euro	L30250-F600-C248	1
2137005	OpenStage 40 G (Gigabit) HFA V3 lava*	275,00 Euro	L30250-F600-C249	1
2137009	OpenStage 60 G (Gigabit) HFA V3 iceblue*	450,00 Euro	L30250-F600-C252	1
2137008	OpenStage 60 G (Gigabit) HFA V3 lava*	450,00 Euro	L30250-F600-C253	1

3.13 OpenStage (SIP) für andere SIP-fähige TK- bzw. Carrier-Systeme

Artikel	Kurztext	Listenpreis	Produktnummer	Cluster
1540219	OpenStage 15 SIP iceblue	PROMO bis 30.09.2015 109,00 Euro	L30250-F600-C176	1
1540220	OpenStage 15 SIP lava	PROMO bis 30.09.2015 109,00 Euro	L30250-F600-C177	1
1453097	OpenStage 20 SIP iceblue	184,00 Euro	L30250-F600-C107	1
1453098	OpenStage 20 SIP lava	184,00 Euro	L30250-F600-C165	1
1453099	OpenStage 40 SIP iceblue	245,00 Euro	L30250-F600-C108	1
1453100	OpenStage 40 SIP lava	245,00 Euro	L30250-F600-C164	1
1453101	OpenStage 60 SIP iceblue	410,00 Euro	L30250-F600-C109	1
1453102	OpenStage 60 SIP lava	410,00 Euro	L30250-F600-C163	1
1918632	OpenStage 15 SIP G (Gigabit) iceblue	175,00 Euro	L30250-F600-C190	1
1918633	OpenStage 15 SIP G (Gigabit) lava	175,00 Euro	L30250-F600-C191	1
1453106	OpenStage 40 SIP G (Gigabit) iceblue	275,00 Euro	L30250-F600-C116	1
1453107	OpenStage 40 SIP G (Gigabit) lava	275,00 Euro	L30250-F600-C168	1
1453108	OpenStage 60 SIP G (Gigabit) iceblue	450,00 Euro	L30250-F600-C117	1
1453109	OpenStage 60 SIP G (Gigabit) lava	450,00 Euro	L30250-F600-C167	1

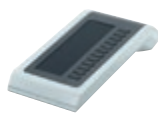
3.14 OpenStage Zubehör



OpenStage Busy Lamp Field



OpenStage Key Module 15



OpenStage Key Module 40+60



OpenStage Key Module 80

Artikel	Kurztext	Listenpreis	Produktnummer	Cluster
1512819	Anschluss schnur 6 m MW6 / MW8 RJ11 / RJ45 silbersatin	4,00 Euro	L30250-F600-A594	1
1452679	Anschluss schnur 6 m MW6 / MW6 (RJ11 / RJ11)	3,00 Euro	L30251-F600-A352	1
1487686	Anschluss schnur 6 m MW / VDo4	3,00 Euro	L30250-F600-A593	1
1452651	Anschluss schnur 3 m MW / TAE	4,00 Euro	L30251-F600-A313	1
1910646	CAT6 LAN-Kabel 2 m für OpenStage	8,00 Euro	L30250-F600-C270	1
1910647	CAT6 LAN-Kabel 4 m für OpenStage	15,00 Euro	L30250-F600-C271	1
1910648	CAT6 LAN-Kabel 6 m für OpenStage	22,00 Euro	L30250-F600-C272	1
2003208	OpenStage Aufsteller GummifüÙe fuer alle Modelle (Tüte mit 4 langen und 4 kurzen GummifüÙen)	0,70 Euro	C39363-A7401-C100	nv
1779823	OpenStage Aufsteller Aluminium für openStage 10	25,00 Euro	L30250-F600-C260	1
1779826	OpenStage Aufsteller Aluminium für openStage 15/20/30	25,00 Euro	L30250-F600-C261	1
1779827	OpenStage Aufsteller Aluminium für openStage 40	25,00 Euro	L30250-F600-C262	1
1779828	OpenStage Aufsteller Aluminium für openStage 60/80	25,00 Euro	L30250-F600-C263	1
1779829	OpenStage Aufsteller Aluminium für openStage 15 Key Module	25,00 Euro	L30250-F600-C264	1
1780670	OpenStage Aufsteller Aluminium für openStage 40/60/80 Key Module	25,00 Euro	L30250-F600-C265	1
1483648	OpenStage Key Module 15 iceblue	62,00 Euro	L30250-F600-C180	1
1483649	OpenStage Key Module 15 lava	62,00 Euro	L30250-F600-C181	1
1453111	OpenStage Key Module 40 iceblue	190,00 Euro	L30250-F600-C120	1
1453112	OpenStage Key Module 40 lava	190,00 Euro	L30250-F600-C170	1
1453117	OpenStage Key Module 60 iceblue	253,00 Euro	L30250-F600-C121	1
1453118	OpenStage Key Module 60 lava	253,00 Euro	L30250-F600-C171	1
1453119	OpenStage Key Module 80 iceblue (Ersatzteil)	210,52 Euro	L30250-F600-C122	nv
1453113	OpenStage Busy Lamp Field 40 iceblue (nur f. OpenS. 40, und nur an H2K,H3K,OSO, OSBiz)	594,00 Euro	L30250-F600-C123	1
1453114	OpenStage Busy Lamp Field 40 lava (nur f. OpenS. 40, und nur an H2K,H3K,OSO, OSBiz)	594,00 Euro	L30250-F600-C134	1
1453115	OpenStage Wandhalterung iceblue für OS 10 / 15 / 20 / 30 / 40	24,00 Euro	L30250-F600-C132	1
1453116	OpenStage Wandhalterung lava für OS 10 / 15 / 20 / 30 / 40	24,00 Euro	L30250-F600-C140	1
1939362	OpenStage Wandhalterung V2 iceblue für OS 10/15/20/30/40	24,00 Euro	L30250-F600-C266	1
1939363	OpenStage Wandhalterung V2 lava für OS 10/15/20/30/40	24,00 Euro	L30250-F600-C267	1
1453120	OpenStage Steckernetzteil EU (für Key Mod. u. BLF)	40,00 Euro	L30250-F600-C141	1
1453121	USB Kabel für Memorystick (nur für OpenStage SIP 60 / 80)	2,00 Euro	L30250-F600-C133	1
1453125	OpenStage Phone Adapter (nur an OSBiz, H3K und H4K)	274,00 Euro	L30250-F600-C128	1
1453122	Handapparat OpenStage 20, 40, 60 lava (Ersatzteil)	4,83 Euro	V38140-H-X120	nv
1453123	Handapparat OpenStage 20, 40, 60 iceblue (Ersatzteil)	4,83 Euro	V38140-H-X119	nv
1453124	Handapparat OpenStage 80 silverblue (Ersatzteil)	19,62 Euro	V38140-H-X118	nv
1560130	Handapparateschnur OS 20,40,60 iceblue (Ersatzteil)	0,52 Euro	V30146-H4009-L537	nv
1560131	Handapparateschnur OS 20,40,60 lava (Ersatzteil)	0,52 Euro	V30146-H4010-L589	nv
1560132	Handapparateschnur OS 80 silverblue (Ersatzteil)	2,91 Euro	V30146-H4008-D589	nv



3.2 OpenScape Desk Phone



IP 35G

IP 55G

3.21 OpenScape Desk Phone (SIP Telephone)

Artikel	Kurztext	Listenpreis	Produktnummer	Cluster
1968925	OpenScape Desk Phone IP 55G (SIP) text schwarz	340,00 Euro	L30250-F600-C281	1
2090158	OpenScape Desk Phone IP 55G icon weiss	340,00 Euro	L30250-F600-C289	1
2090159	OpenScape Desk Phone IP 55G icon schwarz	340,00 Euro	L30250-F600-C290	1

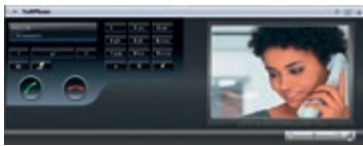
3.22 OpenScape Desk Phone (HFA Telefone)

Artikel	Kurztext	Listenpreis	Produktnummer	Cluster
2137015	OpenScape Desk Phone IP 55G HFA icon schwarz	340,00 Euro	L30250-F600-C298	1
2137014	OpenScape Desk Phone IP 55G HFA icon weiss	340,00 Euro	L30250-F600-C297	1
2137013	OpenScape Desk Phone IP 55G HFA text schwarz	340,00 Euro	L30250-F600-C296	1
2137012	OpenScape Desk Phone IP 35G HFA icon schwarz	190,00 Euro	L30250-F600-C295	1
2137011	OpenScape Desk Phone IP 35G HFA icon weiss	190,00 Euro	L30250-F600-C294	1
2137010	OpenScape Desk Phone IP 35G HFA text schwarz	190,00 Euro	L30250-F600-C293	1

3.23 OpenScape Desk Phone Zubehör

Artikel	Kurztext	Listenpreis	Produktnummer	Cluster
2058060	Desk Phone IP 35G Plastikabdeckung	15,50 Euro	L30250-F600-C299	1
2058059	OpenScape Desk Phone IP 35G Papiereinleger	23,00 Euro	L30250-F600-C284	1
2058058	LAN Kabel 25cm	4,00 Euro	L30250-F600-C283	1
2090160	OpenScape Key Module 55 weiss	253,00 Euro	L30250-F600-C291	1
1986763	OpenScape Key Module 55 schwarz	253,00 Euro	L30250-F600-C282	1

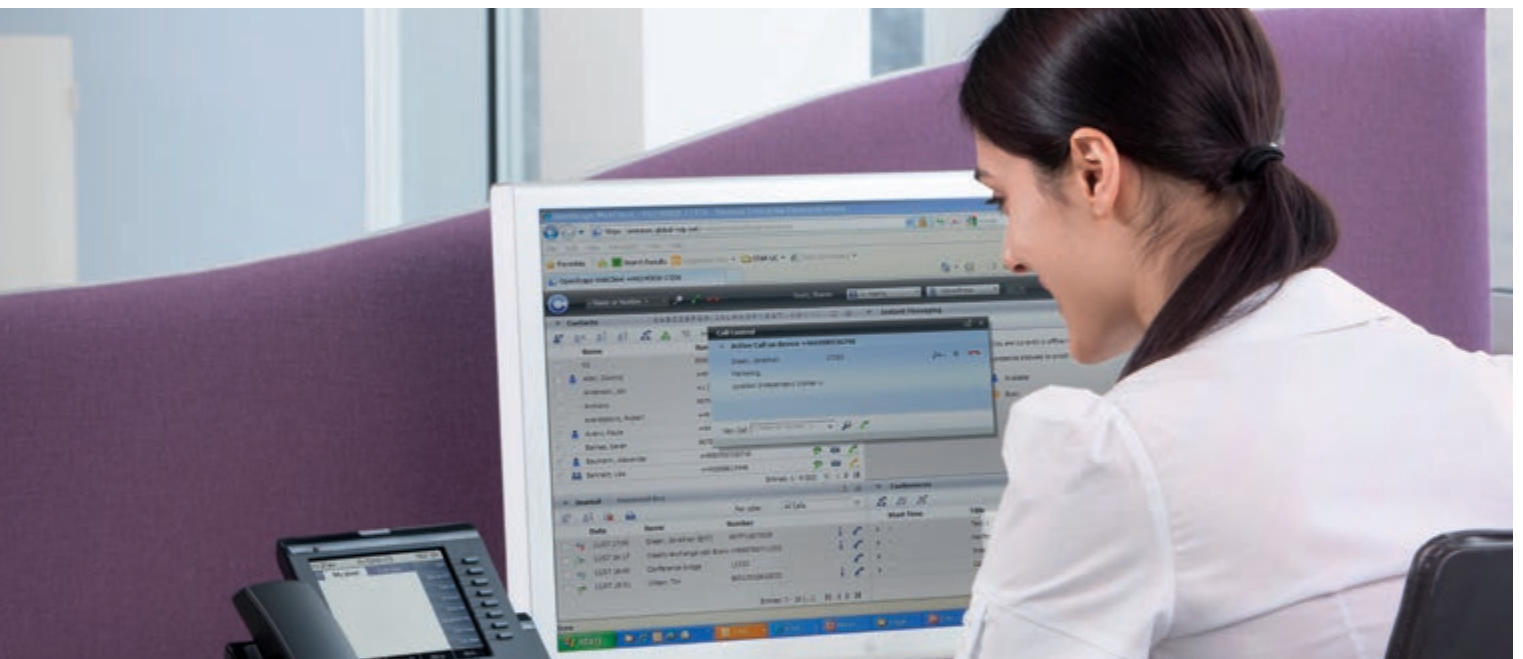
4. Softphones



OpenScape Personal

4.1 OpenScape Personal Edition

Artikel	Kurztext	Listenpreis	Produktnummer	Cluster
1875635	OpenScape Personal Edition V7 Media Disk	16,50 Euro	L30280-D600-H11	1
1875636	OpenScape Personal Edition V7 HFA User Lizenz	77,00 Euro	L30280-D622-H13	1
1879743	OpenScape Personal Edition V7 SIP User Lizenz	55,00 Euro	L30280-D622-H12	1
1879746	OpenScape Personal Edition V7 Base Lizenz	0,00 Euro	L30280-D622-H16	1
1879747	OpenScape Personal Edition V7 Standby Lizenz	0,00 Euro	L30280-D622-H17	1
1879744	OpenScape Personal Edition V7 Upgrade von V4/V6 (HFA) Lizenz	19,25 Euro	L30280-D622-H15	1
1879745	OpenScape Personal Edition V7 Upgrade von V4/V6 (SIP) Lizenz	13,75 Euro	L30280-D622-H14	1



5. Cordless Telefone



OpenScape DECT Phone S5



OpenStage SL4 prof



Gigaset S4 prof



Gigaset S400 prof



OpenStage M3 prof



OpenStage WL3

5.1 Gigaset / OpenStage Professional / OpenScape DECT

5.11 Gigaset und OpenStage Professional Endgeräte

Artikel	Kurztext	Listenpreis	Produktnummer	Cluster
1965106	OpenStage M3 professional Mobilteil	550,00 Euro	L30250-F600-C400	1
1965108	OpenStage M3 professional plus Mobilteil	800,00 Euro	L30250-F600-C401	1
2088751	OpenStage M3 EX Mobilteil	950,00 Euro	L30250-F600-C402	1
2088752	OpenStage M3 EX plus Mobilteil	1.100,00 Euro	L30250-F600-C403	1
1965110	OpenStage M3 Ladegerät	28,00 Euro	L30250-F600-C404	1
1532273	Gigaset S400 professional	206,00 Euro	L30250-F600-C216	1
1532272	Gigaset S4 professional	134,00 Euro	L30250-F600-C215	1
1532274	Gigaset S4 Ladegerät	24,00 Euro	L30250-F600-C217	1
2362829	OpenScape DECT Phone S5	136,00 Euro	L30250-F600-C500	1
2362830	OpenScape DECT Phone S5 Ladeschale	24,00 Euro	L30250-F600-C503	1
2362831	OpenScape DECT Phone S5 Base	208,00 Euro	L30250-F600-C502	1
1724343	OpenStage SL4 professional	230,00 Euro	L30250-F600-C230	1
1724344	OpenStage SL4 Ladegerät EU	24,00 Euro	L30250-F600-C232	1
1452728	Gigaset M2 professional	538,00 Euro	L30250-F600-A885	1
1452730	Gigaset M2 Ex professional	887,00 Euro	L30250-F600-A887	1
1452729	Gigaset M2 Ladegerät EU für M2, M2Ex, Plus	24,00 Euro	L30250-F600-A888	1
1452733	Beipack Gigaset M2 plus	135,00 Euro	L30250-F600-A325	1

Technische Daten – Cordless Telefone

	OpenScape DECT Phone S5	OpenStage SL4 professional	Gigaset M2/M2 plus/M2 Ex	OpenStage M3/M3 plus	OpenStage WL3/WL3 plus
Technische Informationen und Daten					
Ex-Zulassung	–	–	M2 Ex (II 2G Eex ib IIC T4)	–	–
Alarmierung	–	–	M2 plus/M2 Ex*	■	WL3 plus
Gehäuseschutzklassen	–	–	IP 65 (staub- und spritzwasserdicht)	IP 65 (staub- und spritzwasserdicht)	IP44 (spritzwassergeschützt)
Störfestigkeit gemäß EN 50082-2	–	–	■	■	–
Betriebstemperatur	+5°C bis +45°C	+5°C bis +45°C	-10°C bis +55°C	-10°C bis +55°C	-5 °C bis +45 °C
beleuchtetes Display	128x160 Pixel/ 65k Farben	128x128 Pixel/ 65k Farben	128x160 Pixel/ 65k Farben	128x160 Pixel/ 65k Farben	176x220 Pixel/ 65k Farben/LED
Stromversorgung	2 NiMH AAA	Li-Ion Akku-Pack	Li-Ion Akku-Pack	Li-Ion Akku-Pack	Lithium-Polymer
Abmessung	151x49x26	127x48x20	167x56x35	154x56x26 mm	134x53x26 mm
Gewicht	ca. 125 g	ca. 100 g	ca. 176 g	ca. 166 g	ca. 135 g
Vibrationsalarm	■	■	■	■	■
Telefonbucheinträge	ca. 500	ca. 500	ca. 250	ca. 500	ca. 200
Klingeltöne / Polyphone Melodien	5/21	5/15	10/20	5/15	14
Tasten					
Tastatur beleuchtet	■	■	■	■	■
Navigationstaste	5 Weg mit Centerclick	5 Weg mit Centerclick	4 Weg	4 Wege	5-Wege Navigationstaste
Freisprechtaste	■	■	■	■	■
MWI-Taste	■	■	■	■	–
Tasten individuell programmierbar	■	■	■	■	■
Anschlüsse					
Headset/PC Interface schnurgebunden:	2,5 mm Buchse/ Mini-USB	2,5 mm Buchse/ Mini-USB	Mini-Lumberg (M2/M2 plus)	2,5 mm Buchse/ Mini-USB	2,5 mm Buchse/ Mehrzweckanschluss
Headset/PC Interface schnurlos:	Bluetooth	Bluetooth	Bluetooth	Bluetooth	–/WLAN

* Bei dem M2 Ex prof. wird zusätzlich das M2 plus Beipack benötigt

5.12 Gigaset und OpenStage Professional Zubehör (Ersatzteile)

Artikel	Kurztext	Listenpreis	Produktnummer	Cluster
1560116	Gigaset S4, S3, S2 Akku micro AAA	5,62 Euro	L36145-K1310-X308	nv
1560123	Gigaset S4 professional, Gürtelclip	5,21 Euro	C39363-G500-B1	nv
1560124	Gigaset S4 professional, Akkufachdeckel	5,44 Euro	C39363-D500-B11	nv
1560125	Gigaset S4 professional, Headsetabdeckung	1,14 Euro	C39363-A431-C61	nv
1560117	Gigaset M2 professional Akkupack M2 1000 mAh LI	8,28 Euro	L50645-K1310-X363	nv
1560118	Gigaset M2 EX professional, Akkupack LI-ION 3	155,86 Euro	L50645-K1310-X398	nv
1560119	Gigaset M2 EX Beipack	9,66 Euro	L50652-D1756-R121	nv
1855493	OpenStage SL4 professional, Akku 750 mAh	21,33 Euro	V30145-K1310-X445	nv
1794327	OpenStage SL4 professional Guertelclip	2,76 Euro	C39363-G524-B1	nv
1872350	OpenStage SL4 professional Akku Deckel	1,22 Euro	C39363-D524-B1	nv

5.2 OpenStage WL3

5.21 OpenStage WL3 Endgeräte

Artikel	Kurztext	Listenpreis	Produktnummer	Cluster
1911095	OpenStage WL3 WLAN Mobilteil*	399,00 Euro	L30250-F600-C310	1
1911096	OpenStage WL3 Plus WLAN Mobilteil*, erweiterte Leistungsmerkmale mit Messaging und Alarmfunktionen	679,00 Euro	L30250-F600-C311	1
1911097	OpenStage WL3 Ladegerät EU*	36,00 Euro	L30250-F600-C312	1

5.22 OpenStage WL3 Zubehör

Artikel	Kurztext	Listenpreis	Produktnummer	Cluster
1911098	OpenStage WL3 Rack-Ladegerät für 6 Mobilteile, erfordert Netzleitung 1507241	450,00 Euro	L30250-F600-C315	1
1911099	OpenStage WL3 Rack-Ladegerät für 6 Batterien, erfordert Netzleitung 1507241	500,00 Euro	L30250-F600-C316	1
1507241	Netzleitung EU gerade für alle Systeme	10,50 Euro	L30280-Z600-F105	1
1911100	OpenStage WL3 Tragetasche Leder	35,00 Euro	L30250-F600-C317	1
1911101	OpenStage WL3 Befestigungsclip drehbar	19,00 Euro	L30250-F600-C318	1
1911102	OpenStage WL3 Sicherheitskette	13,00 Euro	L30250-F600-C319	1
1911103	OpenStage WL3 Standardbatterie	33,00 Euro	L30250-F600-C325	1
1911104	OpenStage WL3 Desktop Programmierer inkl. USB-Kabel (zur WL3-Inbetriebnahme erforderlich)	130,00 Euro	L30250-F600-C320	1
1911105	OpenStage WL3 Wireless Server Gateway (WSG) Server inkl. Netzleitung	3.500,00 Euro	L30250-F600-C321	1
1911106	OpenStage WL3 Wireless Server Gateway (WSG) Befestigung 19" Frontseite nach vorne	55,00 Euro	L30250-F600-C322	1
1911107	OpenStage WL3 Wireless Server Gateway (WSG) Befestigung 19" Rückseite nach vorne	55,00 Euro	L30250-F600-C323	1
1911108	OpenStage WL3 Messaging Lizenz	150,00 Euro	L30250-F622-C324	1



OpenStage M3 professional

* Zur Inbetriebnahme wird WL3 Desktop Programmierer benötigt (Artikel 1911104)

6. Applikationen

6.1 Tapi		Listenpreis	Produktnummer	Cluster
6.11 HiPath Tapi				
Artikel	Kurztext	Listenpreis	Produktnummer	Cluster
1452685	HiPath TAPI 120/170 V2.0 Basispaket (SW auf CD)	35,00 Euro	L30250-F600-A175	1
1452648	HiPath TAPI 120 V2.0 1er Lizenz (1st party)	63,00 Euro	L30250-U622-A360	1
1452686	HiPath TAPI 170 V2.0 1er Lizenz (3rd party)	35,00 Euro	L30250-U622-B345	1
6.12 OSBiz Tapi				
Artikel	Kurztext	Listenpreis	Produktnummer	Cluster
1991991	OpenScape Business V1 TAPI	39,00 Euro	L30250-U622-B584	1
1992006	OpenScape Business TAPI Software auf DVD	9,00 Euro	L30251-U600-A838	1
6.2 OpenScape Accounting				
Artikel	Kurztext	Listenpreis	Produktnummer	Cluster
1837086	OpenScape Accounting V1 Basispaket Neubestellung	1.400,00 Euro	L30280-G622-A900	1
1837087	OpenScape Accounting V1 je 1 Port Neubestellung	6,00 Euro	L30280-G622-A903	1
1965138	OpenScape Accounting V1 je 1 zusätzlicher Concurrent User (Admin)	1.150,00 Euro	L30280-G622-A905	1
1965131	OpenScape Accounting V1 Datenträger mit Produkt-SW	25,00 Euro	L30280-G622-A902	1
1965139	OpenScape Accounting V1 Migration / Crossupgrade Basispaket	710,00 Euro	L30280-G622-A901	1
1965140	OpenScape Accounting V1 je 1 User Migration / Crossupgrade	580,00 Euro	L30280-G622-A906	1
1965141	OpenScape Accounting V1 je 1 Port Migration / Crossupgrade	4,00 Euro	L30280-G622-A904	1
6.3 Teledata Office				
Artikel	Kurztext	Listenpreis	Produktnummer	Cluster
1465665	TeleData Office V4.0 Basispaket für 30 Teilnehmer	547,03 Euro	L30220-H600-D277	1
1452819	TeleData Office V3/V4 Erweiterungslizenz für 10 Adressen	123,31 Euro	L30220-H600-D261	1
1452903	TeleData Office V3/V4 Erweiterungslizenz für 100 Adressen	868,78 Euro	L30220-H600-D272	1
1452766	TeleData Office V3/V4 Anschaltung C	954,58 Euro	L30220-H600-D262	1
1452968	TeleData Office V3/V4 Anschaltung A	429,00 Euro	L30220-H600-D263	1
1452969	TeleData Office V3/V4 Update-Berechtigung via Internet	504,13 Euro	L30220-H600-D273	1
1452765	TeleData Office V3/V4 Abo 1 Jahr für Tariftabellen	954,58 Euro	L30220-H600-D264	1
1452971	TeleData Office V3/V4 Anschaltung ZM	980,32 Euro	L30220-H600-D267	1
1452972	TeleData Office V3/V4 Anschaltung F	1.881,22 Euro	L30220-H600-D269	1
1452973	TeleData Office V3/V4 Anschaltung Z	661,76 Euro	L30220-H600-D268	1
1452975	TeleData Office V3/V4 Anschaltung Mobil-Accounting	1.435,06 Euro	L30220-H600-D266	1
1465668	TeleData Office V4 Erweiterungslizenz Prof/Web und Client-Server für 10 Adressen	150,15 Euro	L30220-H600-D278	1
1465669	TeleData Office V4 Erweiterungslizenz Prof/Web und Client-Server für 100 Adressen	976,03 Euro	L30220-H600-D279	1
6.4 OScaR Economy 100				
Artikel	Kurztext	Listenpreis	Produktnummer	Cluster
2160470	OScaR-Eco 100 V4 Server	4.512,00 Euro	L30280-D600-A200	1
2171017	OScaR-Eco 100 Update Protection Key	327,00 Euro	L30280-D600-A201	1
2160471	OScaR-Eco 100 S0-Anschlusskit	210,00 Euro	L30280-D600-A202	1
2160473	OScaR-Eco 100 Power injector	101,00 Euro	L30280-D600-A203	1
2172669	OScaR-Eco 100 Anschlusskit seriell	40,00 Euro	L30280-D600-A204	1

Alle Preise sind EUR-Preise und gelten zzgl. der gesetzl. MwSt. Bei „nv“ gekennzeichneten Artikeln entspricht der angegebene Listenpreis Ihrem HEK. Je nach Produkt können Ersatzteillieferungen auch aus reparierter Ware bestehen. Es gelten die AGB der ALSO Deutschland GmbH mit den in der jeweils gültigen Preisliste aufgeführten Lieferbedingungen. Bitte beachten Sie die steuerliche Handhabung der ausgelobten Zugaben, Prämien, Gutscheine, Incentive-Prämien oder Incentive-Reise und setzen Sie sich bitte mit Ihrem Steuerberater in Verbindung. Änderungen, Irrtümer sowie Druckfehler vorbehalten. Alle von uns erstellten grafischen Erzeugnisse sind urheberrechtlich geschützt.

Kontakt: ALSO Deutschland GmbH | TK-Systeme Vertrieb | Tel. +49 541 9143 588 und +49 2921 99 2906 | itk-systeme@also.com

Technische Daten – TK-/UC-Systeme*

OpenScape Business vereint innovative Technologie mit dem Besten aus HiPath 3000 & OpenScape Office und verwirklicht somit maßgeschneiderte Telefonie, IP und UC in einer einheitlichen Lösungsarchitektur! Die einfache Migration von H3000 nach OSBiz und von TDM zu IP sowie der einfache Weg von klassischer Telefonie hin zur Full UC bieten maximalen Erfolg bei minimalem Invest.

OpenScape Office: Die erste Unified Communications & Collaboration-Software, die speziell für kleine und mittlere Unternehmen entwickelt wurde. Mit seinen hochaktuellen UC-Funktionen vereint OpenScape Office Sprach- und Konferenzdienste, Voicemail, Messaging, Mobility, Multi-media Contact Center und Präsenzfunktionen zu einem flexiblen und einfach zu bedienenden System.



	OpenScape Business X1	OpenScape Business X3R	OpenScape Business X3W	OpenScape Business X5R	OpenScape Business X5W	OpenScape Business X8	OpenScape Office MX	OpenScape Business S***
Technische Informationen und Daten:	Wand	Rack	Wand	Rack	Wand	Stand + 19"	Tisch + 19"	Software virtualisierbar
Maximale Teilnehmer	30	500	500	500	500	500	150 (50 je Box)	500
max. IP Teilnehmer	20	500	500	500	500	500	150	500
max. digitale Teilnehmer (UP0/E)	8	24	24	56	56	384	–	–
max. analoge Teilnehmer (a/b)	4	20	36	52	68	384	72	–
Max. Basisstationen Cordless Office/IP	7	7/10	7/10	7/10	16/10	64/10	–/10**	–/10**
Max. Teilnehmer HiPath Cordless Office	16	32	32	32	64	250	50 IP**	50 IP**
Max. Attendant Clients/my Attendant	8	8/20	8/20	8/20	8/20	8/20	0/20	0/20
Integrierte Voicemail/max. Anzahl Boxen	30	320	320	320	320	320	150	500
Abmessung (H x B x T in mm)	470 x 370 x 80	89 x 440 x 380 2 HE	450 x 460 x 128	155 x 440 x 380 3,5 HE	450 x 460 x 200	490 x 440 x 430 11 HE je Box ca. 34 kg (voll bestückt)	66,5 x 440 x 350 1,5 HE je Box	lt. Server
Gewicht	ca. 2,8 kg	ca. 6 kg	ca. 6 kg	ca. 8 kg	ca. 8 kg	ca. 34 kg (voll bestückt)	k. A.	lt. Server
Unified Communications								
Smart UC	integriert	integriert	integriert	integriert	integriert	integriert	–	–
Advanced UC Suite	–	optional mit UC-Booster-Card/-Server	optional mit UC-Booster-Card/-Server	optional mit UC-Booster-Card/-Server	optional mit UC-Booster-Card/-Server	optional mit UC-Booster-Card/-Server	integriert	integriert
Contact Center	–	optional mit UC-Booster-Card/-Server	optional mit UC-Booster-Card/-Server	optional mit UC-Booster-Card/-Server	optional mit UC-Booster-Card/-Server	optional mit UC-Booster-Card/-Server	optional integriert	optional integriert
Umwelt-/Betriebsbedingungen								
Temperatur	+5 °C bis +40 °C	+5 °C bis +40 °C	+5 °C bis +40 °C	+5 °C bis +40 °C	+5 °C bis +40 °C	+5 °C bis +40 °C	+5 °C bis +40 °C	lt. Server
Relative Feuchte	5 bis 85 %	5 bis 85 %	5 bis 85 %	5 bis 85 %	5 bis 85 %	5 bis 85 %	5 bis 85 %	lt. Server

* Detaillierte Ausbaubhängigkeit laut Systembeschreibung siehe im Partnerportal

** Bei Cordless IP Server Variante max. 60 Basisstationen und 100 Teilnehmer

Die Wiedergabe von Firmennamen, Produktnamen und Logos berechtigt nicht zu der Annahme, dass diese Namen / Bezeichnungen ohne Zustimmung der jeweiligen Firmen von jedermann genutzt werden dürfen. Es handelt sich um gesetzlich oder vertraglich geschützte Namen / Bezeichnungen, auch wenn sie im Einzelfall nicht als solche gekennzeichnet sind. Für Bestellungen in Österreich gelten die AGB der ALSO Austria GmbH und für Bestellungen in Deutschland gelten die AGB der ALSO Deutschland GmbH. Alle genannten Preise zzgl. MwSt. gelten für aktuelle Lagerbestände, Lieferung ab Lager Braunschweig, Bad Wünnenberg-Haaren, Soest oder Staufenberg rein Netto gegen Rechnung, zzgl. Mautpauschale (1,00 Euro pro Auftrag), Transportkosten und Transportversicherung. Zwischenverkauf, Irrtümer, Änderungen und Druckfehler vorbehalten. Lieferung nur solange der Vorrat reicht. Alle Angaben sind unverbindlich, die techn. Angaben entsprechen Herstellerangaben. Keine Haftung und Gewähr bei unzutreffenden Informationen, fehlerhaften und unterbliebenen Eintragungen.

Technische Daten – OpenStage TDM-/IP-Systemtelefone

Die OpenStage Produktfamilie ermöglicht innovative Anwenderlösungen durch intuitiv gestaltete Funktionalität und Bedienbarkeit. Die Geräte sind multimodal und offen für den Zugang zu verschiedenen Diensten und Anwendungen durch Interoperabilität mit anderen Geräten.

Bei der Gestaltung der Bedienoberfläche wurden neuartige Bedienelemente verwendet, die auf fortschrittlichen Technologien beruhen. Touch-/Sensorstasten mit integrierten Farb-LEDs, TouchSlider zur Lautstärkeregelung, TouchGuide Navigation sowie das große, schwenkbare, grafische Farb-TFT Display mit Hintergrundbeleuchtung vereinfachen die Benutzerinteraktionen wesentlich. So ist die OpenStage Produktfamilie äußerst benutzerfreundlich konzipiert.

	OpenStage 10	OpenStage 15			OpenStage 20			OpenStage 30	OpenStage Desk Phone IP 35G	OpenStage 40			OpenStage Desk Phone IP 55G	OpenStage 60			OpenStage 80	
Artikel	TDM	HFA/SIP	HFA G/SIP G	TDM	HFA/SIP	TDM	TDM	SIP	HFA/SIP	HFA G/SIP G	TDM	SIP	HFA/SIP	HFA G/SIP G	TDM	TDM		
Listenpreis (EUR)	50,00	135,00	175,00	135,00	160,00	160,00	185,00	190,00	245,00	275,00	245,00	340,00	410,00	450,00	410,00	490,00		
Farbe iceblue	1465475	1523515 (HFA) 1540219 (SIP)	1918634 (HFA G) 1918632 (SIP G)	1483646	1453083 (HFA) 1453097 (SIP)	1453076	1580189	2371537 (text) 2370567 (icon)	1453085 (HFA) 1453099 (SIP)	1453092 (HFA G) 1453106 (SIP G)	1453078	1968925	1453087 (HFA) 1453101 (SIP)	1453094 (HFA G) 1453108 (SIP G)	1453080	1453082		
Farbe lava	1465476	1523516 (HFA) 1540220 (SIP)	1918635 (HFA G) 1918633 (SIP G)	1483647	1453084 (HFA) 1453098 (SIP)	1453077	1580190	(Carbon Black)	1453086 (HFA) 1453100 (SIP)	1453093 (HFA G) 1453107 (SIP G)	1453079	(Carbon Black)	1453088 (HFA) 1453102 (SIP)	1453095 (HFA G) 1453109 (SIP G)	1453081	(silverblue)		
Leistungsmerkmale																		
Schnittstellen																		
Systemanschluss SLMO, UP0/E, 2 Draht	■	–	–	■	–	■	■	–	–	–	■	–	–	–	■	■		
10/100 Mbit/s/automatische Erkennung/halb duplex, voll duplex	–	■	■	–	■	–	–	■	■	■	–	■	■	■	–	–		
Gigabit Ethernet automatische Erkennung	–	–	■	–	–	–	–	■	–	■	–	■	–	■	–	–		
Integrierter Ethernet-Switch zur Anschaltung eines PC	–	■	■	–	■	–	–	■	■	■	–	■	■	■	–	–		
Abfrage der LAN-Aktivität	–	–	–	–	–	–	–	■	■	■	–	■	■	■	–	–		
(Sende- und Empfangsrichtung für beide Switches Ports) über Menü	–	–	–	–	–	–	–	■	■	■	–	■	■	■	–	–		
Headset-Buchse für schnurgebundene und schnurlose Headsets	–	–	–	–	–	–	■	■	■	■	■	■	■	■	■	■		
Bluetooth 2.0 (vCard Support und Headset Profile)	–	–	–	–	–	–	–	–	–	–	–	–	■	■	■	■		
Konftel 60W Support	–	–	–	–	–	–	–	■	Anschluss über optionales Kabel			■	Anschluss über Bluetooth oder optionales Kabel			–		
Passiver RFID tag	–	■	■	–	■	–	–	■	■	■	–	■	■	■	–	–		
USB	–	–	–	–	–	–	(Slave)	–	–	–	(Slave)	■	Master	Master	(Slave & Master)	(Slave & Master)		
Audio																		
Lauthören	■	■	■	■	■	■	■	■	■	■	■	■	■	■	■	■		
Voll duplex Freisprechen	–	■	■	■	■	■	■	■	■	■	■	■	■	■	■	■		
Polyphone Klingeltöne (mp3, wave, midi)	–	–	–	–	–	–	–	wav, midi	–	–	–	mp3, wav, midi	■	■	■	■		
Applikationen																		
Persönliches Telefonbuch mit 1.000 Einträgen/Kontakten	–	–	–	–	–	–	–	in Kürze	–	–	–	■	■	■	■	■		
Picture Clip (Persönliche Bilder im Telefonbuch)	–	–	–	–	–	–	–	–	–	–	–	■	■	■	■	■		
Zugriff auf Verzeichnisse über LDAP Client	–	–*1	–*1	–	–*1	–	–	in Kürze	–*1	–*1	–	■	■	■	■	■		
Lokale Anrufliste (gewählte/angenommene/verpasste Anrufe)	–	–*2	–*2	–*2	–*2	–*2	–*2	■	–*2	–*2	–*2	■	■	■	■	■		
Themen/Skins	–	–	–	–	–	–	–	–	–	–	–	■	■	■	■	■		
Persönlicher Bildschirmschoner (Diashow)	–	–	–	–	–	–	–	–	–	–	–	■	■	■	■	■		
1st party CTI via CallBridge IP	–	■	■	–	■	–	–	–	■	■	–	–	■	■	–	–		
Unterstützung des optiClient Attendant (HiPath 3000)	–	–	–	–	–	–	–	–	■	■	–	–	■	■	–	–		
Offene XML Applikations Plattform	–	–	–	–	–	–	–	–	–	–	–	■	■	■	–	–		
Rückwärtskompatibilität („optiPoint mode“)	als optiPoint 500 entry	–	–	als optiPoint 500 standard	–	–	als optiPoint 500 advance	–	–	–	–	–	–	–	–	–		
Technische Daten																		
Betriebssystem	CMX Tiny	Linux	Linux	CMX Tiny	Linux	CMX Tiny	CMX Tiny	Linux	Linux	Linux	CMX Tiny	Linux	Linux	Linux	Linux	Linux		
Abmessungen (Höhe x Breite x Länge in mm)	70 x 210 x 220	70 x 240 x 221	70 x 240 x 221	70 x 240 x 220	70 x 240 x 221	70 x 240 x 220	70 x 240 x 220	184 x 185 x 190 (45° Winkel) 0,750 kg	70 x 270 x 221	70 x 270 x 221	70 x 270 x 220	197 x 255 x 190 (45° Winkel) 1,150 kg	70 x 300 x 269	70 x 300 x 269	70 x 300 x 269	70 x 300 x 269		
Gewicht	0,630 kg	0,783 kg	0,783 kg	0,777 kg	0,834 kg	0,864 kg	0,782 kg	–	1,068 kg	1,068 kg	1,120 kg	–	1,245 kg	1,245 kg	1,235 kg	1,428 kg		
Wandmontage	■	■	■	■	■	■	■	■	■	■	■	■	–	–	–	–		
Stromversorgung																		
Über Systemschnittstelle (SLMO, UP0/E)	■	–	–	■	–	■	■	–	–	–	■	–	–	–	–	–		
Über ext. Netzgerät oder PoE IEEE 802.3af (Powerklasse)	–	■ (1)	■ (2)	–	■ (1)	–	–	■	■ (2)	■ (3)	–	■	■ (3)	■ (3)	–	–		
Externes Netzgerät immer erforderlich	–	–	–	–	–	–	–	–	–	–	–	–	–	–	–	■		
Leistungsaufnahme Mittelwert [W] (UP0/E/PoE/Netzgerät)	0,8/-/-	-/1,9/2,7	-/3,1/3,9	0,7/-/-	-/1,8/2,5	0,6/-/-	0,6/-/-	-/3,3/4,1	-/2,0/2,9	-/3,7/4,8	0,9/-/-	-/3,1/3,9	-/3,1/4,1	-/4,5/5,7	-/-/5,5	-/-/5,5		
Display																		
Grafisches Display	–	205 x 41 Pixel (Ablesewinkel 30°)			205 x 41 Pixel (Ablesewinkel 30°)			205 x 41 Pixel (Ablesewinkel 30°) 2 Zeilen à 24 Zeichen 24 Zeichen monochrom	240 x 128 Pixel (schwenkbar)			320 x 240 Pixel (QVGA)			320 x 240 Pixel (QVGA), TFT (schwenkbar)			
Displaygröße	–	2 Zeilen à 24 Zeichen			2 Zeilen à 24 Zeichen			2 Zeilen à 24 Zeichen monochrom	6 Zeilen, 5,1" (Diagonale)			5,7" (Diagonale)			5,7" (Diagonale)			
Farbdisplay	–	monochrom			monochrom			monochrom	monochrom			65.000 Farben			Farbe, 16 Bit Farbtiefe, 65.000 Farben			
Optische Anruflisten	–	–	–	–	–	–	–	Rote LED	Rote LED	Rote LED	Rote LED	Rote LED	■	■	■	■		
Hintergrundbeleuchtung	–	–	–	–	–	–	–	–	■	■	■	■	■	■	■	■		
Tasten/LEDs																		
Feste Funktionstasten (Drucktasten)	1 Taste „Lautsprecher“ mit 1 roten LED	3 Tasten für Lautsprecher, Nachrichten und Menü jeweils mit roter LED			8 Tasten mit 3 roten LEDs			10 Tasten mit 6 roten LEDs	8 Tasten mit 6 roten LEDs (keine LED bei „Trennen“ und „Wahlwiederholung“)			14 Tasten mit 9 roten LEDs			6 Tasten mit 5 blauen LEDs (keine LED bei „Trennen“)			
Frei programmierbare Touch-/Sensor-Tasten	3 (Drucktasten mit Papierbeschriftung); 3 rote LEDs	8 (Drucktasten mit Papierbeschriftung); 8 rote LEDs			–	–	8 (Drucktasten mit Papierbeschriftung); 8 rote LEDs	3 rote LEDs	6 (mit „Shift“ in 2 Ebenen programmierbar); 6 rote LEDs			8 rote LEDs			8 (mit „Shift“ in 2 Ebenen programmierbar); 8 blaue LEDs			
Mode keys (Touch-/Sensor-Tasten)	–	–	–	–	–	–	–	–	–	–	–	–	–	–	–	6 mit blauen LEDs; davon 2 Keys („Anrufliste“ und „Briefkasten“) mit zusätzlicher weißer LED, um Statusänderungen anzuzeigen		
Lautstärkeeinstellung	Über +/- Tasten	Über +/- Tasten			–	–	Über +/- Tasten	Über +/- Tasten	Über +/- Tasten			Über +/- Tasten			Über TouchSlider mit blauen / weißen LEDs			
Navigation	–	Über 3 Tasten			–	–	Über 3 Tasten	Über 3 Tasten	Über 3-Taste-Navigator	Über 5-Wege-Navigator			Über 4-Wege-Navigator			TouchGuide		
Umweltbedingungen																		
Lagerbedingungen	–40 °C bis +70 °C (ETSI EN300 019–2–2)																	
Betriebsbedingungen	+5 °C bis +40 °C																	
Zubehör																		
OpenStage Key Modul 15 *3	–	max. 1	max. 1	max. 1	–	–	max. 1	–	max. 1	max. 1	max. 1	–	–	–	–	–		
OpenStage Key Modul 40 *4	–	–	–	–	–	–	–	–	max. 2	max. 2	max. 2 *6	–	–	–	–	–		
OpenStage Key Modul 60 *4	–	–	–	–	–	–	–	–	–	–	–	–	max. 2	max. 2 *7	max. 2 *6	–		
OpenStage Key Modul 80 *4	–	–	–	–	–	–	–	–	–	–	–	–	–	–	–	max. 2 *6		
OpenStage Beleglampenfeld 40 *5	–	–	–	–	–	–	max. 1 *6	–	max. 1	max. 1	max. 1 *6	–	–	–	–	–		
OpenStage Phone Adapter	■	–	–	■	–	■	–	–	–	–	■	–	–	–	–	■		
OpenStage Key Modul 55	–	–	–	–	–	–	–	–	–	–	–	■	–	–	–	–		

*1 Nein, jedoch abhängig vom System, Stimulus Zugriff über HiPath-Applikation

*2 Nein, jedoch Zugriff auf Anrufliste des HiPath Systems

*3 Jedes Key Modul 15 besitzt 18 frei programmierbare Tasten (die Funktionalität wird vom HiPath System bestimmt) mit 18 LEDs, die in einer Ebene belegt werden können. Die Tastenbeschriftung des Key Modul 15 erfolgt über Papierenleger.

*4 Jedes Key Modul 40/60/80 besitzt 12 frei programmierbare Tasten (die Funktionalität wird vom HiPath System bestimmt) mit 12 LEDs, die in 2 Ebenen belegt werden können.

Die jeweils programmierte Funktion / Rufnummer wird im hintergrundbeleuchteten grafischen schwarz/weiß Display unmittelbar neben den Funktionstasten angezeigt.

*5 Das Beleglampenfeld (BLF) besitzt 90 programmierbare Tasten mit roten LEDs und ist ebenfalls in iceblue und lava verfügbar.

*6 Steckernetzgerät erforderlich

*7 Steckernetzgerät ab zweitem Key Modul erforderlich



Partner Community

Als Unify Partner genießen Sie viele Vorteile, wie die sehr interessanten Sales Promotions und Projektpreiskonditionen sowie den Zugriff auf das Partnerportal für Produktinformationen und Softwaredownloads. Informieren Sie sich unter: www.also.de/unify.

Solution Provider

Erschließen Sie sich mit dem Unify Partnerprogramm neue Geschäftsmöglichkeiten. Es bietet Ihnen eine attraktive Discountstruktur. Ihr Wachstum und Ihr Commitment gegenüber Unify wird honoriert. Im Partnerportal finden Sie unter „Know-how / Zertifizierungen“ weitere Informationen zum Partnerprogramm, sowie Vorbereitungstrainings, den Admission Test für die Zertifizierung, das Formular zur Erstellung einer Kandidaten ID sowie ein Bestellformular für das Prüfungs-Voucher. Das Voucher können Sie auch bei ALSO unter +49 541 9143 588 bestellen. Bei Fragen zum Unify Partnerprogramm und zur Zertifizierung steht Ihnen Unify unter community.de@unify.com gerne zur Verfügung.

Das Partnerportal

Das B2B-Portal für Unify Partner ist rund um die Uhr für Sie geöffnet und bietet Ihnen speziell auf Ihren Bedarf abgestimmte und exklusive Informationen. Ganz gleich, ob Sie Produkt-, Technik- oder Vertriebsinformationen, Marketing-Unterstützung oder Aktionen suchen, Sie finden alles kompakt und übersichtlich auf speziell für Sie erstellten Seiten. Außerdem haben Sie je nach Partnerstatus und Herkunftsland Zugang zu einer Vielzahl von Tools, die Ihnen das Geschäft möglichst einfach machen.

Projektpreisverfahren

ALSO prüft für Reseller die Projekt-Rahmenbedingungen und beantragt für Sie bei Unify den Projektpreis. Bei besonders schwieriger Wettbewerbssituation sind ggf. auch bei kleineren Systemen bzw. größeren Endgeräteaufträgen zusätzliche ALSO / NT plus-Projektrabatte möglich. Fragen Sie uns daher bei Ihren entsprechenden Anfragen auch nach Projektpreisen!

Demo- / Eigenbedarfssysteme

Nutzen Sie auch die Möglichkeit besonders günstiger Eigenbedarfssysteme einmal je Reseller / Partner pro Unify Geschäftsjahr.

Schulungsprogramme

Unter www.also.de/fit4uc finden Sie eine große Auswahl von Weiterbildungsmöglichkeiten rund um OpenScape Business. Viele der angebotenen Seminare, Workshops, E-Learnings und Webinare erhalten Sie als Fachhandelskunde von ALSO zum Sonderpreis.

XING-Community

Die schnellste und direkteste Informationsversorgung für Fachhandelspartner zu den TK- & UC-Lösungen von Unify. Profitieren Sie von aktuellen und informativen Nachrichten, von Kontaktpflege, Erfahrungsaustausch und Teilnehmerbeiträgen. Unter www.xing.com/net/openup können Sie mehr über die ALSO OpenUP Community für Unify Partner erfahren und dieser beitreten. Wir freuen uns auf Sie!

Virtualisierte Kommunikation mit OpenScape Business und OpenScape Office



Server-Virtualisierung

- Verbesserte Effizienz und Verfügbarkeit von IT-Ressourcen & Anwendungen.
- Trennung vom veralteten Konzept, dass ein Server je Anwendung zuständig ist.
- Loslösen der Software-Anwendungen von der physikalischen Server-Hardware.

Alle Vorteile der Server-Virtualisierung nun auch für die UCC-Lösung

- Reduzierung der Anzahl physischer Server
- Verringerter Wartungsaufwand
- Optimale Ressourcennutzung
- Green IT: Senkung der Hardware- und Energiekosten
- Einfache und automatisierte Datensicherung
- Schnelle Datenwiederherstellung
- Hohe Verfügbarkeit und Zuverlässigkeit
- Verbesserte Skalierbarkeit und Überwachung
- Reduzierung von Aufwand und Komplexität bei Implementierung neuer Applikationen
- Zentrale Administration

Neues Businesspotential für IT- & TK-Fachhandel

- Vermarktung als weitere Applikation für virtuelle Serverumgebungen
- OpenScape Office als neues Produkt im Portfolio mit vielen weiteren Vorteilen
- Größere Angebotsflexibilität passend zu den HW-Anforderungen des Kunden
- Neuer Zugang ins IT-Servergeschäft
- Neuer Zugang ins UCC-/TK-Geschäft

VMware – Typische Leistungsmerkmale

- Thin Provisioning (Schlanke Speicherzuweisung, Platzersparnis bei ca. 50%)
- Storage DRS (Dynamic Ressource Scheduler, Leistungskontrolle & Dynamik des Storage-Netzwerks, keine Downtime bei Storage-Operationen)
- VMFS (Virtual Machine File System, ein Datastore kann über bis zu 64 TB verfügen)
- HA (High Availability, bei Serverausfall wird die VM automatisch neu gestartet)
- Storage vMotion (Verschieben der aktiven Daten auf ein anderes System ohne Downtime)
- Distributed Switch (verringert Wartungsaufwand)
- Hot Add (Erweiterungen im laufenden Betrieb)



UNIFY
Partner

ALSO
NTplus[®]
Die Telekommunikationsmarke.



Karl-Heinz Schoo
Head of
Business Unit UCC
Tel. +49 541 9143 370
karl-heinz.schoo@*



Peter Sasse
Team Leader
Product Management
UCC
Tel. +49 541 9143 248
peter.sasse@*



Oliver Brockfeld
Team Leader
UCC Sales
Tel. +49 541 9143 580
oliver.brockfeld@*



Jens Brinkschröder
Product Manager
UCC
Tel. +49 541 9143 241
jens.brinkschroeder@*



René Hittmeyer
Field Sales Manager
UCC
Tel. +49 541 9143 594
rene.hittmeyer@*



Michael Bärtels
Technical Support
UCC
Tel. +49 541 9143 351
michael.baertels@*



Daniela Leonhardt
Focus Sales Manager
UCC
Tel. +49 2921 99 2904
daniela.leonhardt@*



Rebekka Stolze
Focus Sales Manager
UCC
Tel. +49 541 9143 591
rebekka.stolze@*



Susanne Conrads
Technical Support
UCC
Tel. +49 541 9143 353
susanne.conrads@*



Kadir Özcan
Focus Sales Manager
UCC
Tel. +49 2921 99 2906
kadir.oezcan@*



Sascha Ruddigkeit
Focus Sales Manager
UCC
Tel. +49 541 9143 582
sascha.ruddigkeit@*



Achim Plogmann
Technical Support
UCC
Tel. +49 541 9143 350
achim.plogmann@*



Charlene Karin
Nadia Niemeyer
Project Support Agent
UCC
Tel. +49 541 9143 260
charlene.niemeyer@*



Daniela Ossege
Project Support Agent
UCC
Tel. +49 541 9143 272
daniela.ossege@*



Andreas Neuhaus
Technical Consultant
UCC
Tel. +49 160 96352717
andreas.neuhaus@*

*also.com



Bettina Engels
Focus Sales Manager
UCC
Tel. +49 541 9143 586
bettina.engels@*



Oliver Bela
Focus Sales Manager
UCC
Tel. +49 541 9143 585
oliver.bela@*



Uwe Dittrich
Focus Sales Manager
UCC
Tel. +49 541 9143 584
uwe.dittrich@*



Oliver Greskötter
Focus Sales Manager
UCC
Tel. +49 541 9143 593
oliver.greskoetter@*



Peter Diersmann
Focus Sales Manager
UCC
Tel. +49 541 9143 568
peter.diersmann@*



Marco Nitschke
Focus Sales Manager
UCC
Tel. +49 541 9143 592
marco.nitschke@*

Team Unify

Vertrieb
UCC-Systeme

Vertriebsteam Unify

Tel. +49 541 9143 588
itk-systeme@also.com

Technik-Support Unify

Tel. +49 541 9143 351
Tel. +49 541 9143 353
unify@also.com

Reparaturen TK-Systeme

Tel. +49 541 9143 382
service-systeme@also.com

Retouren

Tel. +49 541 9143 386
retouren@also.com

Customer Care

Tel. +49 541 9143 444
customer-service-tk@
also.com

ALSO Akademie

Tel. +49 541 9143 431
akademie@also.com

ALSO Deutschland GmbH

Lange Wende 43 | 59494 Soest | Tel. +49 2921 99 0 | Fax +49 2921 99 6599

Ernst-Heinkel-Straße 4 | 94315 Straubing | Tel. +49 9421 93 3000

NT plus – Die Telekommunikationsmarke. | Leyer Straße 24 | 49076 Osnabrück | Tel. +49 541 9143 01 | Fax +49 541 9143 033