

Auto-Funkantenne

380 ... 430 / 440 ... 470 MHz

K 70 57 2. .

Dachantenne mit Kabel bzw. mit Kabel-Lötanschluss

Typ Nr. / BN	380 ... 430 MHz	440 ... 470 MHz
K 70 57 21 / 510 171	K 70 57 21 9 / 510 173	
K 70 57 23 / 510 174	K 70 57 23 9 / 510 178	
Anschluss	Antenne mit Lötanschluss für Kabel RG 058 oder RG 213 (nicht im Lieferumfang)	5 m festangeschlossenes Kabel RG 058-PE
Gewinn (bez. $\lambda/4$ -Strahler)	380 ... 400 MHz: 2 dB 406 ... 430 MHz: 4 dB 440 ... 470 MHz: 4 dB	
VSWR	< 1,2 (auf der abgestimmten Frequenz)	
Max. Belastung	50 W (bei 50 °C Umgebungstemperatur)	
Lieferlänge	380 ... 430 MHz: 600 mm 440 ... 470 MHz: 540 mm	

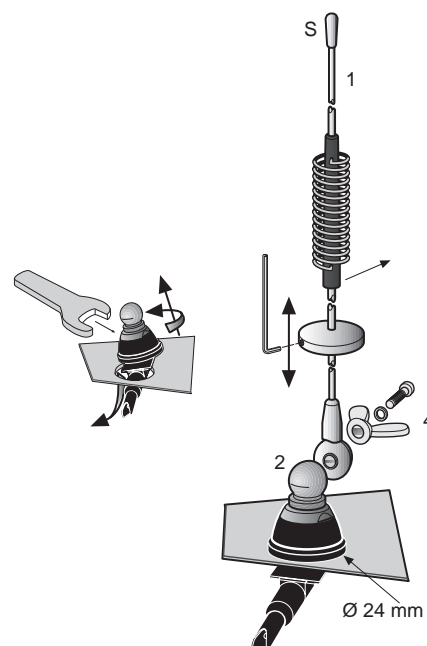
- Material:** Strahlerrute: Rostfreier Stahl.
Gelenkteile und Abstimscheibe: Messing, verchromt.
Fuß: Stabiler Kunststoff.
- Abstimmung:** Mit einer verschiebbaren Scheibe kann die Antenne auf die Betriebsfrequenz abgestimmt werden.
- Montage:** In Bohrung \varnothing 24 mm auf dem Wagendach von der Karosserie-Außenseite.
Einbautiefe: 14 mm.
- Besonderheiten:** Die unverlierbare Flügelschraube des Gelenks ist durch die mitgelieferte Kreuzschlitzschraube ersetzbar.
- Achtung** **Strahler vor dem Einfahren in die Auto- waschanlage abnehmen!**
- Lieferumfang:** Strahler, Fuß, Inbusschlüssel.



Einzelteile und Zubehör

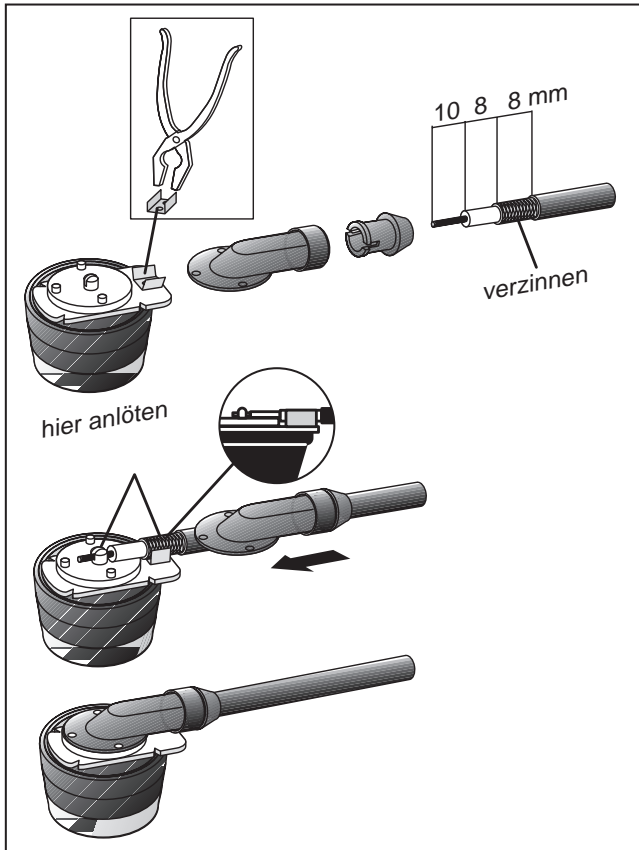
Beschreibung	Typ Nr. / BN
Strahler (1) für K 70 57 21 für K 70 57 23 für K 70 57 21 9 für K 70 57 23 9	K 70 57 21 04 1 / 510 172 K 70 57 23 04 1 / 510 175 K 70 57 21 04 1 / 510 172 K 70 57 23 04 1 / 510 175
Fuß (2) mit Lötanschluss mit Kabel	K 70 57 20 31 / 510 169 K 50 55 20 31 / 510 142
Spitzenschutz (S)	K 66 01 4 / 510 158
Gelenkschraube* (4)	K 66 00 6 / 510 154

* Flügelschraube und Kreuzschlitzschraube und Sicherungsscheibe

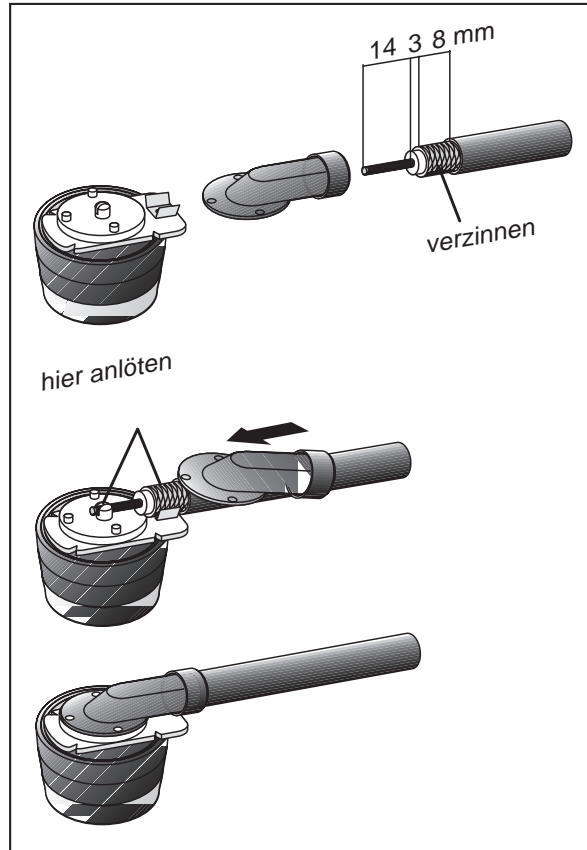


936.102/b Änderungen vorbehalten.

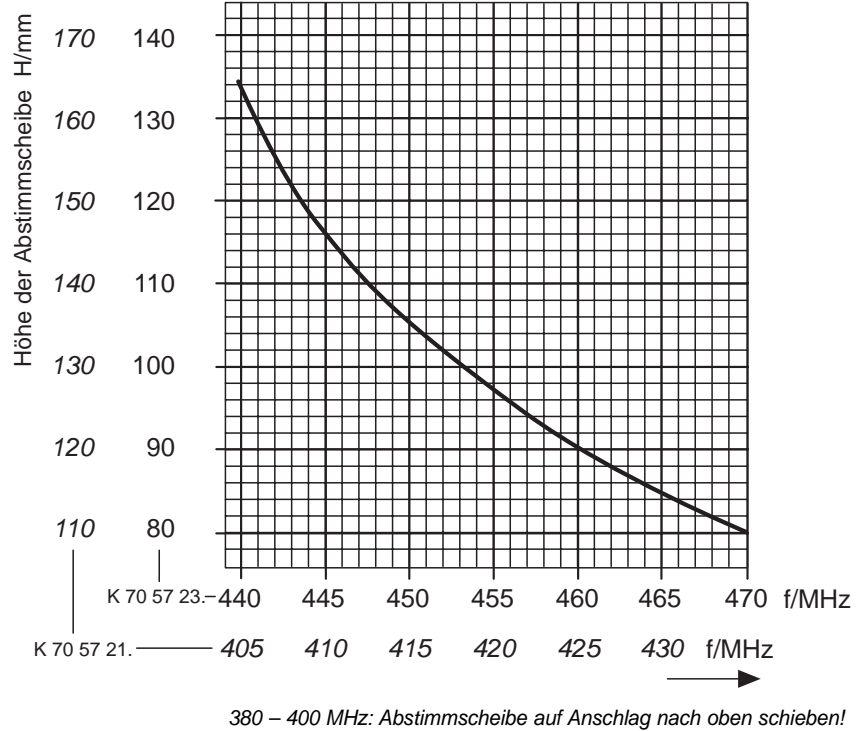
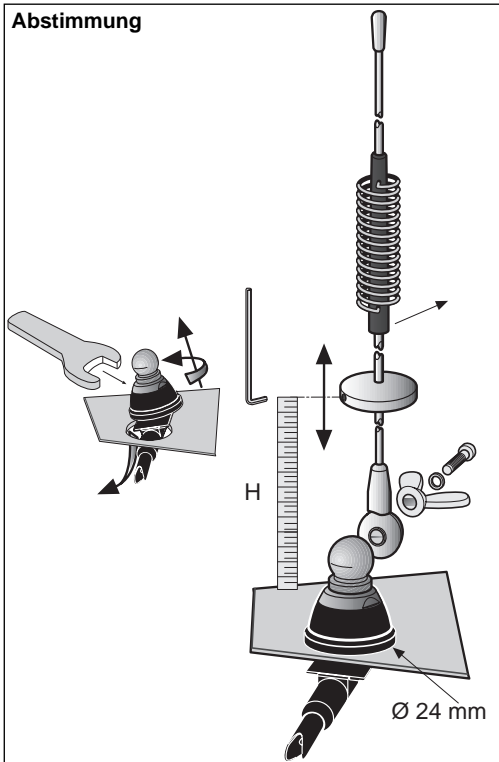
Lötanschluss für Kabel RG 058



Lötanschluss für Kabel RG 213



Abstimmung



Pflegehinweis: Die glanzverchromten Teile der Antenne genauso wie andere Chromoberflächen am Auto mit geeigneten Pflegemitteln behandeln!

Roof Mount Antenna

380 ... 430 / 440 ... 470 MHz

K 70 57 2. .

Roof mount antenna with cable or soldering connection

Type No./Ord. No.	380 ... 430 MHz 440 ... 470 MHz	K 70 57 21 / 510 171 K 70 57 23 / 510 174	K 70 57 21 9 / 510 173 K 70 57 23 9 / 510 178
Connection		Antenna with soldering connection for cable RG 058 or RG 213 (not included)	5 m long cable RG 058-PE
Gain (ref. $\lambda/4$ whip)		380 ... 400 MHz: 2 dB 406 ... 430 MHz: 4 dB 440 ... 470 MHz: 4 dB	
Max. power		50 W (at 50 °C ambient temperature)	
Length		380 ... 430 MHz: 600 mm 440 ... 470 MHz: 540 mm	

Material	Whip: Stainless steel Swivel-joint and tuning disc: Chromated brass Base: Weather resistant plastic
Tuning:	Via positioning the tuning disc the frequency can be adjust
Mounting:	Bore hole 24 mm dia. recommended on the roof of the car Build-in depth: 14 mm
Exceptional features:	The butterfly bold can be replaced by the included philips screw
Extend of delivery:	Whip, base, key for the allan screw



Attention

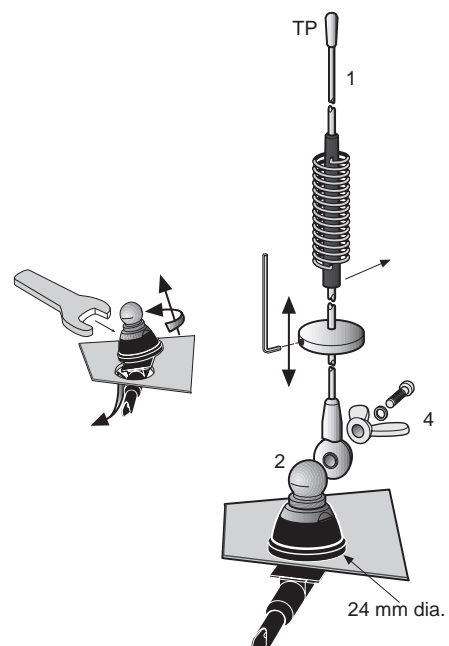
Remove whip before entering a car wash!



Spare parts and accessories

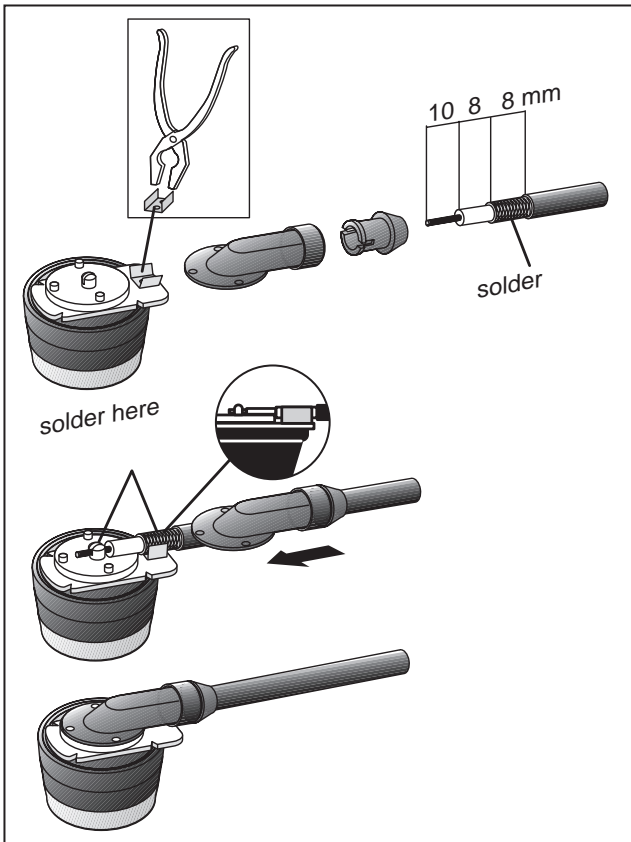
Description	Type No. / Ord. No.
Whip (1) for K 70 57 21 for K 70 57 23 for K 70 57 21 9 for K 70 57 23 9	K 70 57 21 04 1 / 510 172 K 70 57 23 04 1 / 510 175 K 70 57 21 04 1 / 510 172 K 70 57 23 04 1 / 510 175
Base (2) with soldering connection with cable	K 70 57 20 31 / 510 169 K 50 55 20 31 / 510 142
Tip protection (TP)	K 66 01 4 / 510 158
Swivel-joint elements* (4)	K 66 00 6 / 510 154

* Butterfly bold and philips screw and locking washer

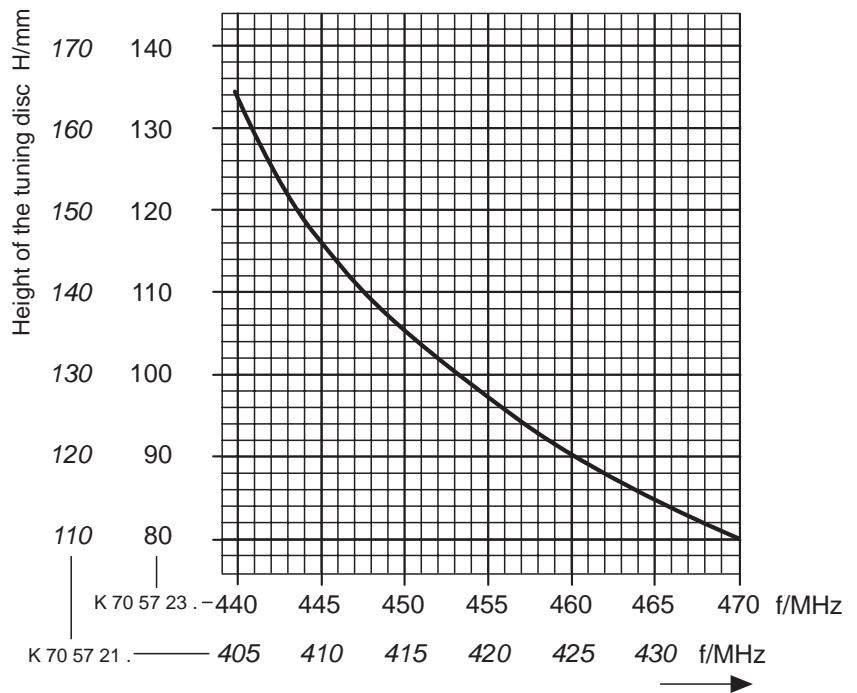
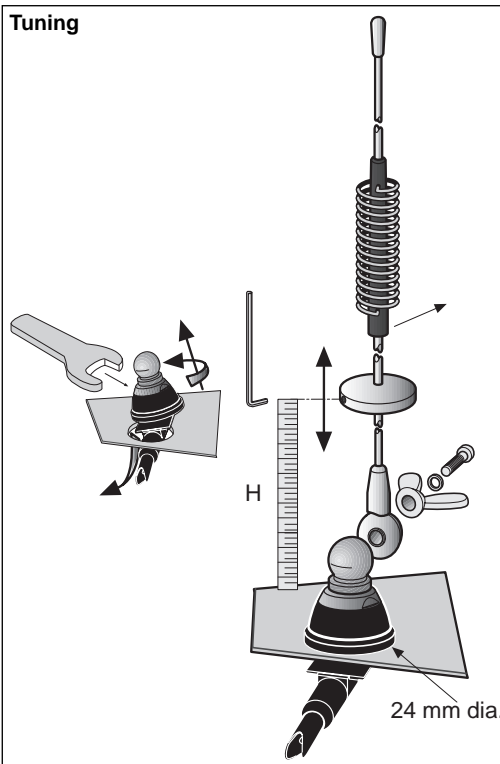
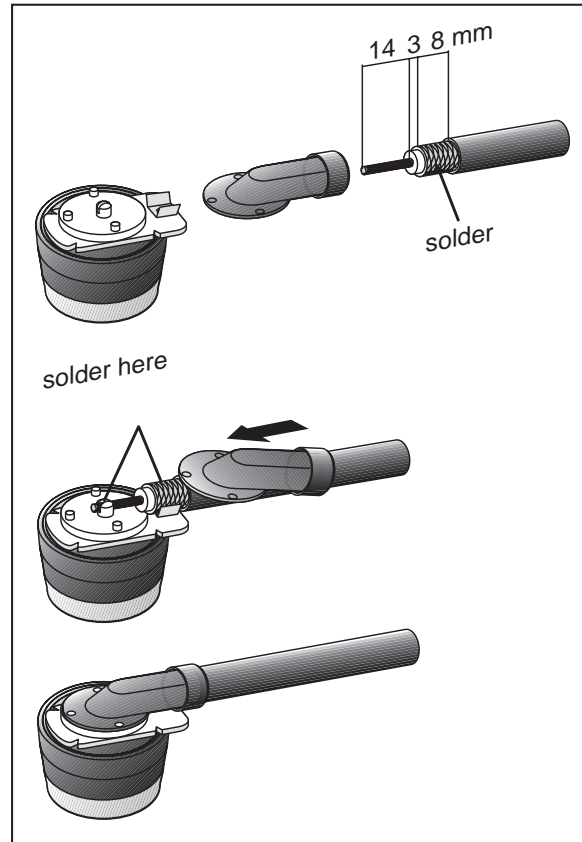


936.102/b Subject to alteration.

Soldering connection for cable RG 058



Soldering connection for cable RG 213



380 – 400 MHz: Tuning disc must be set to highest possible position!

Instructions for care: Treat all shiny chrome-plated antenna parts and other chrome surfaces on the car with suitable cleaning products!