

# Mitel 100 | OpenCom 100

Flexible Kommunikation Dynamische Lösungen



# Anpassungsfähig und vielseitig

Mitel ist ein weltweit tätiger Anbieter von Telekommunikationssystemen für Unternehmen jeder Größe und Branche. Innovationen, ein umfassendes Produktportfolio und eine langjährige Erfahrung bilden die Basis unseres Erfolgs.

Wir konzentrieren uns auf Lösungen, die auf offenen Standards basieren. Denn wir sind überzeugt, dass sie eine bessere Kompatibilität zwischen verschiedenen Elementen und Funktionen schaffen und so für Flexibilität und integrierte Lösungen sorgen.

Unser Ziel ist es Kommunikationslösungen anzubieten, die unsere Kunden in ihrer täglichen Kommunikation unterstützen und helfen, Prozesse effizienter zu gestalten. Mit der Produktlinie Mitel 100 | OpenCom 100 bieten wir kleinen und mittleren Unternehmen Kommunikationssysteme, die vor allem durch ihre Anpassungsfähigkeit und Vielseitigkeit überzeugen.

Besonders wichtig: Mitel Lösungen stehen für Investitionsschutz – heute und morgen – und wachsen mit den steigenden Anforderungen in Ihrem Geschäftsalltag.



## Auf Zukunft programmiert

Unternehmen von 4 bis zu 200 Arbeitsplätzen finden in der Mitel 100 | OpenCom 100 Familie das passende System. Es vereinfacht die Abläufe und unterstützt die Mitarbeiter, sich auf die wesentlichen Aufgaben zu konzentrieren. Darüber hinaus lassen sich HomeOffice-Arbeitsplätze und Filialen einbinden.

Der vorgesehene Netzzugang ist der Indikator, ob eine Mitel 100 oder eine OpenCom 100 zum Einsatz kommt.

Alle System der Mitel 100 | OpenCom 100 Familie verfügen über den gleichen, reichhaltigen Funktionsumfang und lassen sich mit integrierten Lösungen individuell an die Erfordernisse anpassen.

## Welches System ist das Passende?

Die Beantwortung hängt im wesentlichen vom Zugang zum öffentlichen Netz ab, den das Unternehmen nutzt bzw. zukünftig nutzen will.

Zur Auswahl stehen die traditionellen ISDN-Anschlüsse oder die zukunftssicheren IP-Netzzugänge (SIP-Trunks).

### OPENCOM 100

Ist es vorgesehen, die vorhandenen ISDN-Leitungen weiterhin zu nutzen und basiert die verwendete Infrastruktur im Wesentlichen auf TDM<sup>1</sup> kommt eine OpenCom 100 zum Einsatz. Sie ist ein natives TDM-System, das durch den Einsatz eines optionalen Gateway-Moduls auch den Anschluss von IP-Endgeräten ermöglicht. Die Systeme OpenCom 130, OpenCom 131, OpenCom 150, OpenCom 510 und OpenCom X320 gehören zur OpenCom 100.

### MITEL 100

Soll der Zugang zum öffentlichen Netz ausschließlich über IP-basierte Leitungen (SIP-Trunks) gehen und das Netzwerk für Voice-over-IP ausgelegt sein, bietet sich die Mitel 100 an. Das im Kern zu 100% IP-basierte System hat ein integriertes TDM-Gateway mit dem es möglich ist, auch bestehende 2-Draht Installationen sowie vorhandene Endgeräte weiter zu verwenden.

Als IP-Telefone stehen Systemtelefone sowie Mitel SIP-Telefone zur Wahl.

<sup>1</sup> TDM: Time Division Multiplex – leitungsvermittelter Übertragungsverfahren im ISDN und bei analogen und UPN-Ports.

# Die Stärken

## Systemtelefone

Die Systemtelefone der Mitel 6770 Familie unterstützen die Anwender optimal bei der Nutzung der Anlagenfunktionen. Durch die intuitive Bedienung haben die Nutzer schnell die Funktionstasten belegt und so ihre individuelle Oberfläche gestaltet.

Sowohl für 2-Draht- als auch für Voice-over-IP- Infrastrukturen gibt es die Systemtelefone in TDM- und IP-Versionen und als Softphone für den Windows PC. Alternativ lassen sich auch Mitel SIP-Telefone einsetzen. Mit den IP-basierten Endgeräten lassen sich zum Beispiel HomeOffices ausstatten und in die Unternehmenskommunikation einbinden.

## Mobilität

Die Mitel 100 | OpenCom 100 Familie unterstützt die Mobilität und verbessert die Zusammenarbeit von Mitarbeitern. DECT, IP-DECT, WLAN-Lösungen und vor allem die Integration von Smartphones (Fixed Mobile Convergence – FMC) sorgen dafür, dass Mitarbeiter zum gewünschten Zeitpunkt über das gewählte Medium erreichbar sind – sowohl innerhalb als auch außerhalb des Unternehmens.

Darüber hinaus integriert die Mitel 100 | OpenCom 100 Mitarbeiter im HomeOffice nahtlos in das Firmennetzwerk.

CTI-Touch und der Mitel Mobile Client (AMC) binden Smartphones als interne Teilnehmer in das System ein.

Auf dem Firmengelände und im Gebäude sorgen DECT-Telefone (Mitel 142d und Mitel 600d) im DECT-Funknetz für entsprechenden Bewegungsfreiraum.

## Vernetzung

Die Vernetzung zweier oder mehrerer Standorte mit den ITK-Systemen Mitel 100 | OpenCom 100 und Q.SIG over IP oder SIP-Tie-Line ermöglicht einen gemeinsamen Rufnummernhaushalt und die Durchwahl auf einen anderen Standort (per Nebenstellenummer). Die Telefoniekosten zwischen den Standorten sind Bestandteil der IP- Zugangskosten, denn die internen Gespräche werden automatisch über das Internet geroutet. Je nach

Bedarf lassen sich Standorte des Netzwerks mit eigenen Amtsleitungen ausstatten.

## Integrierte Applikationen

Kommunikation bewirkt viel – wenn sie perfekt in Ihre Geschäftsprozesse passt. Die Applikationen der Mitel 100 | OpenCom 100 bieten intelligente und schnelle Lösungen für verschiedenste Einsatzszenarien. Für spezifische Anforderungen können diese Module einfach zu komplexen, individuellen Systemlösungen kombiniert und erweitert werden.

Die Mitel 100 | OpenCom 100 Familie stellt Funktionen bereit, die per Lizenz aktiviert werden können. Sie sind tief in die Systeme integriert und deshalb optimal abgestimmt. Die Installation weiterer Software auf Clients oder Servern entfällt. Die Konfiguration und Wartung erfolgt über die Mitel 100 | OpenCom 100.

- Mitel ACD 100 - Professionelle automatische Anrufverteilung
- OpenVoice 200 - Voicemail mit Ansage vor dem Melden
- OpenCTI 50 – browser-basiertes CTI
- OpenAttendant 210 – Informations- und Ansgedienst
- OpenCompany 45 - Mehrfirmenunterstützung
- OpenCount 100 - Gesprächsdatenerfassung
- OpenHotel für Pensionen und Gasthäuser



# Schnurgebundene Systemtelefone

Einfache Bedienung bei vielseitigen Systemfunktionen, individuelle Gerätelösungen für Ihre Anforderungen, Einbeziehung innovativer Technologien – die Mitel 6770-Endgerätefamilie steht für Ergonomie und kontextsensitive Benutzerführung. Neben den konventionellen TDM-Telefonen stehen alternativ IP-Endgeräte mit gleichem Funktionsumfang zur Verfügung. Alle Telefone eignen sich auch zur Wandmontage.

## Mitel 6771

Neben der gewohnten Lauthörfunktion verfügt das Mitel 6771 über Freisprechen, bietet eine DHSG-Headsetschnittstelle, eine Linien- und fünf individuell konfigurierbare Funktionstasten. Das zweizeilige Display gewährt Überblick über beispielsweise das Telefonbuch.

## Mitel 6773, Mitel 6773ip

Das Mitel 6773 verfügt über einen erweiterten Funktionsumfang. Das vierzeilige Display bietet größeren Überblick. Drei Softkeys und fünf Funktionstasten helfen, auch anspruchsvolle Kommunikationsaufgaben zu bewältigen. Die Erweiterung mit bis zu drei Erweiterungstastenmodulen Mitel M671 ist möglich.

Das Mitel 6773ip, die IP-Versionen des Mitel 6773, verfügt über die gleichen Leistungsmerkmale. Die Stromversorgung ist mit Power-over-Ethernet möglich. Über den integrierten Switch lässt sich ein PC in das Unternehmens-Netzwerk einbinden und reduziert dadurch die notwendige Infrastruktur.

Die Mitel 6771, 6773 und 6775 sind in schwarz und eisgrau erhältlich.



Mitel 6771



Mitel 6773 / 6773ip



Mitel 6775 / 6775ip mit eingeschalteter Displaybeleuchtung



Mitel 6773 mit Mitel M671



Mitel 6775 mit Mitel M676

## Mitel 6775, Mitel 6775ip

Das Mitel 6775 wurde entwickelt, um auch komplexen Kommunikationsaufgaben gerecht zu werden. Das 11-zeilige, beleuchtete Display und neun Softkeys sorgen für einen ständigen Überblick über das gesamte Team und ermöglichen die Verwaltung des internen Telefonbuchs, der Ruflisten und der Vermittlungsfunktion. Durch den Einsatz von entweder bis zu drei Mitel M671 oder Mitel M676 lässt sich die Anzahl der Funktionstasten erweitern.

Auch das Mitel 6775ip verfügt über die gleichen Funktionen wie die TDM-Variante und hat einen integrierten Switch für den Anschluss eines PCs um die notwendige LAN-Infrastruktur am Arbeitsplatz zu reduzieren.

## Erweiterungstastenmodule

### MITEL M671

Das Erweiterungstastenmodul stellt 36 Softkeys (Funktions- und Zieltasten) zur Verfügung und ist mit dem Mitel 6773, Mitel 6773ip und dem Mitel 6775, 6775ip kompatibel. Insgesamt können drei KeyExtensions à 36 Tasten angeschlossen werden.

### MITEL M676

Das Mitel M676 erweitert ein Mitel 6775 und 6775ip um 20 Softkeys (Funktions- und Zieltasten) mit jeweils drei Ebenen. Das Display ist beleuchtet, und insgesamt können drei Mitel M676 angeschlossen werden.

### SOFTPHONE MITEL 2770IP

Mitel 2770ip ist die SoftPhone-Lösung für MS-Windows. Die IPC-Variante bietet alle Leistungsmerkmale eines Mitel 6771, 6773 und 6775 plus integriertem Anrufbeantworter. Alle Gespräche können auf der Festplatte aufgezeichnet werden und jeder Anwender hat an jedem Rechner die Möglichkeit, auf die Bedienoberfläche seines Mitel 2770ip auf dem Schreibtisch inklusive aller vorprogrammierten Einstellungen per HotDesking zurückzugreifen. Für die Nutzung des Mitel 2770ip ist die Freischaltung einer entsprechenden Anzahl von OpenSoftPhone-100-Lizenzen notwendig.



Mitel 2770ip

## Mitel SIP-Telefone

Wer in seiner VoIP-Umgebung auf offene Standards setzen will, kann Mitel SIP-Telefone einsetzen. Sie bieten an den Systemen einen Funktionsumfang, der über den von SIP-Telefonen anderer Hersteller hinausgeht.

## Free Seating - der flexible Arbeitsplatz

In vielen Unternehmen gibt es Mitarbeiter, die keinen festen Arbeitsplatz (Schreibtisch) benötigen. Dazu gehören Mitarbeiter im Vertrieb, im Service oder im Pflegedienst. Wenn sie allerdings mal einen Schreibtisch mit Telefon brauchen, melden sie sich einfach mit Ihren Zugangsdaten an einem freien Systemtelefon an. Damit steht ihnen ihr persönliches Telefon mit all ihren gewohnten Tastenbelegungen und Einstellungen zur Verfügung. Free Seating (Hot Desking) kann auch mit einem Softphone genutzt werden.

Free Seating integriert mobile Mitarbeiter in das Unternehmen, spart aber Büroflächen und die Investition in einen vollständig ausgerüsteten Arbeitsplatz.

# Schnurlose Telefone – kompromisslos mobil

Die Mitel 100 | OpenCom 100 Familie ermöglicht den einfachen Aufbau professioneller Funknetze. Die Systeme arbeiten als DECT-Server und können bis zu 255 Basisstationen verwalten, so ist die Abdeckung großer Büroflächen oder ganzer Firmenareale gesichert. Die Gespräche werden dank Handover zwischen den DECT-Zellen unterbrechungsfrei übergeben – damit Sie in den vollen Genuss schnurlosen Kommunikationskomforts kommen.



## Mitel 142d

Das Mitel 142d bietet Vibrationsalarm, Headsetanschluss, Freisprechen und Tastaturbeleuchtung.

Das bernsteinfarbene, beleuchtete Display ermöglicht einfach die Bedienung mit den Systemmenüs und das Blättern im Telefonbuch. Die integrierte Memory Card speichert die Gerätekennung für das System, das lokale Telefonbuch und alle persönlichen Einstellungen des Anwenders, so dass bei einem Endgerätewechsel alle Voreinstellungen des Nutzers (wie zum Beispiel das bis zu 100 Einträge umfassende Telefonbuch) auch auf dem neuen Telefon verfügbar sind. Damit kann ein Austauschgerät ohne erneutes Einbuchen sofort benutzt werden.

Durch die Einbindung ins Firmennetzwerk wird der Nutzer über eingehende E-Mails und firmeninterne Kurznachrichten informiert.

Kommunikation und Mobilität sind wichtige Voraussetzungen des modernen Berufsalltages. Mitel DECT-Lösungen erleichtern die effiziente Zusammenarbeit.

## Die Mitel 600d-Familie

Genießen Sie die Möglichkeiten der Mitel 600d-Familie

- Der Umgebungsgeräuschmonitor passt auf Wunsch die Klingellautstärke automatisch an die aktuelle Geräuschkulisse an. Im Gesprächszustand wird in lauten Umgebungen die Gesprächslautstärke erhöht und störende Nebengeräusche werden herausgefiltert.
- Fünf unterschiedliche Anwendungsprofile ermöglichen die Abstimmung der Telefone auf die jeweilige Arbeitssituation z. B. per Kopfhörer- oder Besprechungsbetrieb.
- Komfortable, kabellose Funktions- und Firmware-Updates über das Funknetz (Download over Air).
- Intelligentes Akku-Management gewährleistet den Überblick über die Akku-Kapazität, z. B. nach einem Akku-Tausch.
- Der Steckplatz für eine optionale microSD-Karte im Mitel 622d und 632d sichert eine hohe Verfügbarkeit. Die auf der SD-Karte gespeicherten Gerätedaten lassen sich so schnell und einfach auf ein anderes Gerät übertragen.



## Mitel 612d

Das Mitel 612d lässt sich, wie alle Modelle der Mitel 600d-Familie, an individuelle Nutzungsgewohnheiten und Kommunikationserfordernisse anpassen. Dazu gehören freibelegbare Tasten und 44 polyphone und acht nichtpolyphone Klingeltöne. Es verfügt über einen Headset-Anschluss. In seinem lokalen Telefonbuch verwaltet es bis zu 200 Kontakte mit jeweils sieben Einträgen.

Das beleuchtete 2"-Farbdisplay gewährleistet eine optimale Übersicht und die einfache Bedienung der übersichtlichen Menüs. Normierte Falltests\* übersteht das Mitel 612d unbeschadet.

## Mitel 622d

Das komfortable Mitel 622d ist das mobile High-End-Telefon für den professionellen Einsatz. Das große, kratzfeste TFT-Farbdisplay sorgt für klare grafische Darstellung und beste Lesbarkeit. Zahlreiche frei programmierbare Tasten unterstützen die einfache Navigation und die Nutzung von unterschiedlichen Leitungen. Zusätzlich zu den Funktionen des Mitel 612d, wie z. B. der Vibrationsruf, ermöglicht die Bluetooth-Schnittstelle für ein schnurloses Headset maximale Bewegungsfreiheit. Über die USB-Schnittstelle kann der hochwertige Lithium-Ionen-Akku unabhängig von der Ladestation geladen werden.

## Mitel 632d

Das unverwüstliche Mitel 632d ist prädestiniert für den Einsatz in rauem Arbeitsumfeld, da es die Industrienorm IP65 mit hohem Staub- und Strahlwasserschutz erfüllt. Es lässt sich sehr gut reinigen und wird hohen hygienischen Ansprüchen gerecht. Normierte Falltests übersteht das Mitel 632d unbeschadet\*. Es bietet allen Komfort des Mitel 622d. Der integrierte Ruhe-, Lage- und Bewegungsalarm und die zusätzliche Notruftaste machen das 632d nicht nur zum optimalen Begleiter in sicherheitsrelevanten Berufen, sondern z. B. auch in Krankenhäusern oder in Pflegeeinrichtungen.

## DECT XQ - hohe Sprachqualität in reflektierenden Umgebungen

In Umgebungen mit großen Metallflächen, beispielsweise in Hochregallagern und Maschinenhallen, kommt es mitunter zu Reflektionen des Funksignals und damit zu Störungen oder sogar Auslöschungen. Dies führt in der Regel zu einer schlechten Sprachqualität. Das von Mitel entwickelte DECT XQ (Extended Quality) sorgt auch in diesen Umgebungen für gute Sprachqualität beim schnurlosen Telefonieren.

DECT XQ lässt sich flexibel pro Basisstation dort aktivieren, wo es notwendig ist und die Mitel 600d Mobiltelefone unterstützen es.



Mitel 612d



Mitel 622d



Mitel 632d

# Erreichbar wo immer Sie wollen

Für Mitarbeiter, die viel unterwegs oder im Außendienst tätig sind, ist das Smartphone ein wichtiges Kommunikationsmittel. Es ist von Vorteil, wenn Kunden, Lieferanten und Kollegen nicht überlegen müssen, über welches Kommunikationsmittel – Tischtelefon oder Smartphone - diese Mitarbeiter gerade am besten erreichbar sind.

In der Mitel 100 | OpenCom 100 gibt es zwei Varianten, wie der Mitarbeiter über eine Rufnummer unabhängig von seinem Aufenthaltsort erreicht werden kann. Bei beiden Varianten gehen die Verbindungen über die Mitel 100 | OpenCom 100 und der Status des Teilnehmers zeigt an, wenn er telefoniert. Davon profitieren interne Teilnehmer und ein Anrufer geht ggf. automatisch an einen Vertreter bei besetzt.

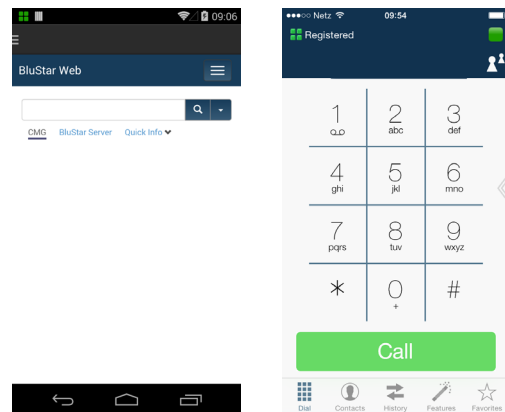
Mit der TAKE Funktion können unterwegs begonnene Gespräche unterbrechungsfrei am Tischapparat fortgesetzt bzw. ein im Büro begonnenes Gespräch bei Bedarf aufs Smartphone übernommen und weiter geführt werden.

## CTI Touch

Über den Browser seines Smartphones steuert der Nutzer seine Nebenstelle an der Mitel 100 | OpenCom 100. Er kann auf das zentrale Telefonbuch des Systems zugreifen, über seine Büronummer Teilnehmer anrufen und erhält Anrufe auf dieser. Darüber hinaus können Rufumleitungen eingestellt und die Anruflisten abgerufen werden.

## Mitel Mobile Client (AMC)

Durch die Installation der App "Mitel Mobile Client" (AMC) auf dem Smartphone verhält sich dieses wie ein Endgerät der Mitel 100 | OpenCom 100. Gehende Telefonate führt der Teilnehmer mit dem AMC über die Firmenfestnetznummer.



AMC auf Android

AMC auf iPhone

Die Menüs der App AMC passen in Aussehen und Bedienung zum jeweiligen Smartphone (iPhone, Android, Blackberry). Er kann sowohl auf die Kontakte im Telefonbuch des Smartphones als auch auf das zentrale Telefonbuch zugreifen. Funktionen wie Rückfrage, Weitervermitteln, und Dreierkonferenz sind darüber bequem zu bedienen. Auch Mitarbeiter im HomeOffice profitieren von der App AMC.

Mit der Dual Mode Funktion kann der Benutzer unterbrechungsfrei zwischen dem Mobilfunknetz und einem konfigurierten WLAN wechseln, z. B. wenn er in den Bereich des Unternehmensnetzes kommt.

## Die Vorteile im Überblick

Erreichbar über eine Rufnummer (One-Number-Konzept)

Besetzstatus in der Mitel 100 | OpenCom 100 auch wenn über das Smartphone telefoniert wird.

Nutzung einer Voicemailbox in der Mitel 100 | OpenCom 100



# Integrierte Applikationen – kommunikationslösungen für den Alltag

Kommunikation kann viel bewirken – wenn sie perfekt in Ihre Geschäftsprozesse passt. Die Applikationen der Mitel 100 | OpenCom 100 bieten intelligente Lösungen für verschiedenste Einsatzszenarien. Für spezifische Anforderungen lassen sich diese Module einfach zu komplexen, individuellen Systemlösungen kombinieren und erweitern.

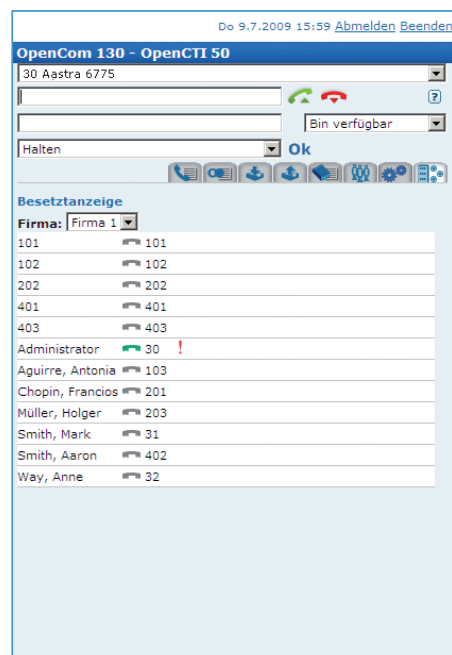
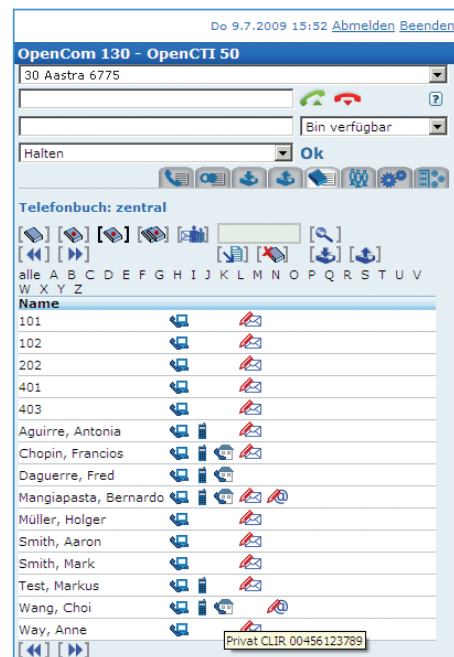
## Vocicemail – jeder Kundenanruf erreicht ein Ziel\*

Jeder Anrufer kann ein potenzieller Kunde sein. Damit Anrufern auch geholfen wird, wenn Sie gerade nicht erreichbar sind, gibt es OpenVoice 200: Außerhalb der Geschäftszeiten nehmen flexibel konfigurierbare Voicemail Boxen Nachrichten auf, informieren den Anwender per E-Mail über den Eingang einer Nachricht und senden sie gleich als Anhang mit. Die Funktion „Ansage vor dem Melden“ bietet die Möglichkeit, Anrufer schon vorab im Namen Ihres Unternehmens freundlich zu begrüßen und über das neueste Angebot zu informieren.

Je nach Ausführung stellt OpenVoice bis zu 200 Mitarbeitern oder Anwendergruppen individuelle Voicemail Boxen zur Verfügung. Mit allen Mitel Systemtelefonen können Sie OpenVoice bequem über das Display bedienen. Die Ansagetexte werden per Telefon aufgesprochen, gespeichert und ausgewählt.

## Browser-basiertes CTI\*

OpenCTI 50 bietet mehr als reine Computer-Telephony-Integration (CTI) – die unternehmensweite nahtlose Kopplung von Daten- und Sprachkommunikation. Anwender können damit nicht nur über den Webbrowser ihres Rechners Kontakte aus dem Telefonbuch anwählen oder ihre Voicemail Boxen abfragen und administrieren. OpenCTI 50 kann auch beispielsweise Textnachrichten an Systemtelefone versenden – nützlich, um etwa im Meeting den erwarteten wichtigen Anruf anzukündigen, ohne zu stören. Ferner vereinfacht es erheblich die Bedienung von OpenVoice 200, insbesondere das Aufsprechen, Speichern und Auswählen der Ansagetexte. Für das Einspielen professioneller Ansagetexte ist OpenCTI 50 erforderlich.



## Informations- und Ansagedienst – mehr Service für Ihre Kunden\*

Kunden intelligent an den richtigen Ansprechpartner zu vermitteln und Kundenwünsche automatisch beantworten zu können, spart Ressourcen und erhöht die Kundenzufriedenheit. Die optimale Lösung für beide Anforderungen ist OpenAttendant 210, die innovative Alternative zur klassischen Telefonzentrale oder für den Aufbau von Informations- und Ansagediensten. Die Applikation bietet eine komplette automatische und interaktive Anruferführung über die Telefontastatur. Die Menüs können frei definiert werden, und bis zu zehn virtuelle Zentralen werden unterstützt.

Der Zugang zu bestimmten Bereichen kann durch einen PIN-Code geschützt werden. Im Modul enthalten sind Ansagetext und Music-on-hold-Funktionen sowie eine Konvertierungssoftware.

### Mehrfirmenvariante\*

Beim Einsatz der Mitel 100 | OpenCom 100 im Firmenverbund oder in einer Bürogemeinschaft trennt OpenCompany 45 die Kommunikationsstrukturen und -kosten für fünf verschiedene Nutzergruppen. Die Trennung umfasst Amtsanschlüsse, die Anrufverteilung, das Telefonbuch, die Gesprächsdatenerfassung und die Bündelbelegung. Jede Firma kann ihr eigenes Telefonbuch haben. Wichtige gemeinsam genutzte Rufnummern wie z. B. von Kurieren oder dem Pizza-Service sind über das zentrale Telefonbuch allen Firmen zugänglich.

### Gesprächsdaten erfassen\*

OpenCount 100 erfasst zentral bis zu 10.000 Gesprächs- und Verbindungsdaten und liefert dazu übersichtliche, detaillierte Auswertungen. Eine integrierte Exportfunktion erlaubt die Datenübernahme in andere Programme zur Weiterverarbeitung. Das Mitel 6773ip, die IP-Versionen des Mitel 6773, verfügt über die gleichen Leistungsmerkmale. Die Stromversorgung ist mit Power-over-Ethernet möglich. Über den integrierten Switch lässt sich ein PC in das Unternehmens-Netzwerk einbinden und reduziert dadurch die notwendige Infrastruktur.

Probieren Sie es einfach aus!  
Alle Applikationen sind bereits vorinstalliert.  
Die mit einem\*markierten Anwendungen können Sie mit vollem Funktionsumfang 60 Tage lang testen.

## Professionelle automatische Anrufverteilung - ACD

Mitel ACD 100 erweitert die Mitel 100 | OpenCom 100 um eine leistungsfähige integrierte ACD Lösung (Automatic Call Distribution = automatische Anrufverteilung). Diese Lösung orientiert sich an den Leistungsmerkmalen großer externer Lösungen wurde aber auf die Erfordernisse und Möglichkeiten der Mitel 100 | OpenCom 100 Familie angepasst. Mitel ACD 100 bietet damit viele Möglichkeiten Anrufverteilung in kleinen und mittleren Unternehmen zu optimieren. Das Ziel lautet keinen Anrufer zu verlieren, denn jeder verlorene Anruf bedeutet verlorenes Geschäft.

Die ACD Lösung eignet sich für Bereiche mit eingehendem dynamischem Gesprächsaufkommen, wie z. B.:

- *Kundendienst,*
- *Vertriebssupport,*
- *Auftragsannahme,*
- *etc.*

Jede ACD Lösung verfolgt das Ziel, Anrufer schnell mit einem kompetenten Gesprächspartner zu verbinden, damit kein Anruf verloren geht. Mit dieser integrierten Lösung können mittelständische Unternehmen schnell auf saisonale und dynamische Anrufaufkommen reagieren.

Im Vergleich zu den bekannten Sammelanschlüssen der OpenCom 100 Familie bietet Mitel ACD 100 die Möglichkeit Anrufer in Wartefeldern zu platzieren, die Wartezeit durch Ansagen zu gestalten und die Abläufe durch Echtzeit Überwachung als Supervisor bzw. die Auswertung statistischer Informationen zu kontrollieren und optimieren.

Folgenden Ansagen sind im Wartefeld möglich:

- Begrüßung wenn der Agent frei ist, d. h. der Anrufer muss nicht warten
- Begrüßung wenn der Agent besetzt ist
- Verbinden des Anrufers auf den Agenten aus dem Wartefeld
- Deeskalationsansage grün
- Deeskalationsansage gelb
- Deeskalationsansage rot
- Anrufer erreicht Timeout im Wartefeld  
 Unterschied zu externen Callcenterlösungen benötigt Mittel ACD 100 als integrierte Lösung keine zusätzliche (teure) Hardware. So lassen sich viele Kundenanforderungen, die nicht den gesamten Leistungsumfang einer vollwertigen Callcenterlösung benötigen, kostengünstig realisieren.

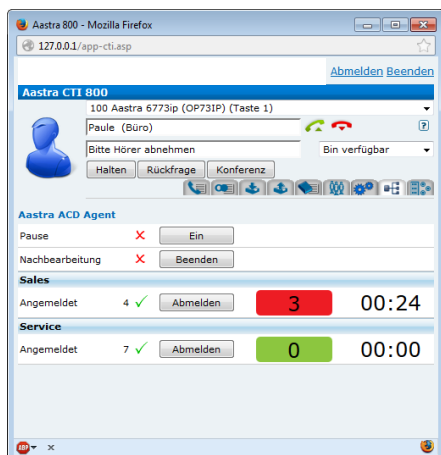
## VIP- und SuperVIP-Nummern

Über die Zuordnung von VIP- und SuperVIP-Nummern zu den ACD-Gruppen lassen sich Anrufer priorisiert an die Agenten vermitteln. VIP Anrufer erreichen diese Nummern entweder über die Durchwahl, über CLIP-basierte Rufumleitung oder per PIN über OpenAttendant 210.

## OpenCTI 50 für Agenten ohne Systemtelefon

Agenten, die kein Systemtelefon nutzen können Ihren Status im OpenCTI 50 verfolgen.

Der Agent erhält im Register „Mittel ACD Agent“ die ACD-Gruppen angezeigt, denen er mit dem aktuell ausgewählten Telefon als Agent zugeordnet ist.



## Supervisor

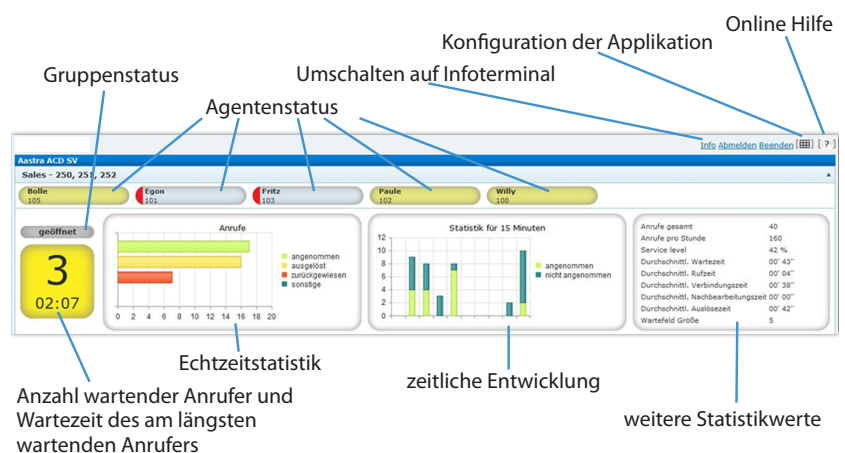
Der für den reibungslosen Ablauf zuständige Mitarbeiter wird Supervisor genannt. Ihm werden über eine alternative Darstellung des Infoterminals zusätzliche Informationen, wie eine Echtzeitstatistik und die Entwicklung dieser Parameter über den konfigurierbaren Beobachtungszeitraum angeboten.

Darüber hinaus sieht der Supervisor den Status der Agenten einer ACD-Gruppe, kann diese an- und abmelden bzw. eine Pause aktivieren (z. B. wenn der Agent dazu selbst nicht berechtigt ist).

Ein Supervisor kann mehrere ACD-Gruppen betreuen.

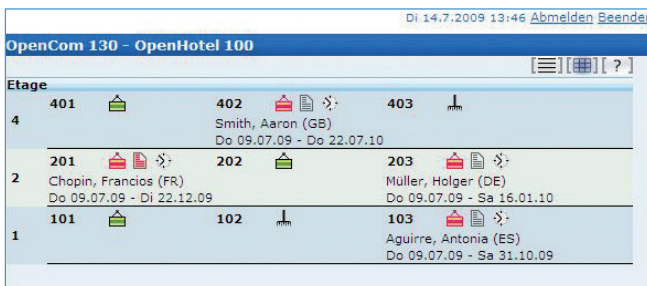
## Echtzeitstatistik

Die Echtzeitstatistik stellt Informationen zu einer ACD-Gruppe über ein konfigurierbares Zeitfenster dar. Die Anzahl eingegangener Anrufe, während des Wartens ausgelöster Verbindungen (Aufleger), abgewiesener Anrufe und nicht über die ACD zugestellter Anrufe (z. B. per Pickup angenommen) wird über den eingestellten Zeitraum aufsummiert und als Balkendiagramm und Zahlenwert angezeigt. Das Mittel 6773ip, die IP-Versionen des Mittel 6773, verfügt über die gleichen Leistungsmerkmale. Die Stromversorgung ist mit Power-over-Ethernet möglich. Über den integrierten Switch lässt sich ein PC in das Unternehmens-Netzwerk einbinden und reduziert dadurch die notwendige Infrastruktur.



# Lösung für Pensionen und Hotels

Mit OpenHotel 20 und OpenHotel 100 bietet die Mitel 100 | OpenCom 100 Familie flexible Lösungen für Pensionen, Gasthäuser und Hotels. Zu den zahlreichen Funktionen gehören Check-in/Check-out, Zimmerstatus, Wecken, Gesprächserfassung mit OpenCount 100 und Message-Waiting am Systemtelefon oder einem entsprechenden analogen Telefon. In Verbindung mit OpenCount kann außerdem auf Basis von Minutenpreisen für die verschiedenen Tarifzonen (Orts-, Fern-, Mobilfunkgespräche) der entsprechende Betrag ermittelt und eine minutengenaue Abrechnung für die Hotelgäste erzeugt werden.



The screenshot shows a software interface for managing hotel rooms. The title bar reads 'OpenCom 130 - OpenHotel 100' and the status bar shows 'Di 14.7.2009 13:46 Abmelden Beenden'. The main content is a table with columns for 'Etage' (Floor), room numbers, and guest information. The table is organized by floor: Floor 4 (rooms 401-403), Floor 2 (rooms 201-203), and Floor 1 (rooms 101-103). Each room entry includes the guest's name, nationality, and stay dates.

Etage	Room	Guest	Stay Dates
4	401		
	402	Smith, Aaron (GB)	Do 09.07.09 - Do 22.07.10
	403		
2	201	Chopin, Francis (FR)	Do 09.07.09 - Di 22.12.09
	202		
	203	Müller, Holger (DE)	Do 09.07.09 - Sa 16.01.10
1	101		
	102		
	103	Aguirre, Antonia (ES)	Do 09.07.09 - Sa 31.10.09

## OpenHotel 20

Pensionen und kleine Hotels überblicken am Systemtelefon den Status von bis zu 20 Zimmern (Frei, Belegt, Reinigen). Außerdem verwaltet die Zimmertaste das Ein- und Auschecken und zeigt die Verfügbarkeit des Zimmers. Gesprächskosten des Gastes werden beim Check-out auf dem Display des Telefons angezeigt.

## OpenHotel 100\*

Für Hotels mit bis zu 200 Zimmern bietet OpenHotel 100 eine Übersicht aller Zimmer am Rezeptions-PC. Beim Check-in lässt sich die Sprache des Systemtelefons auf dem Zimmer der des Gastes anpassen. Auf Wunsch erhält der Gast bei der Abreise eine gedruckte Auflistung seiner Telefongespräche.

## Analoge Telefone

Die analogen Telefone Mitel 6710a und 6730a sind ideal für den Einsatz im Hotel oder in Gästehäusern geeignet.

Neben intuitiver Bedienbarkeit profitieren die Nutzer von der hohen Sicherheit ihrer Daten: Beim Check-out werden die Anruflisten komplett gelöscht



# Externe Applikationen

Neben den integrierten Applikationen erweitern externe Applikationen den Leistungsumfang einer Mitel 100 | OpenCom 100.

## MitelName

MitelName ist eine Software, die die Anbindung unterschiedlicher Telefonbuchdatenquellen (Telefonbuch CD, Exchange Server etc.) ermöglicht. Die Daten können sowohl als Telefonbuch für abgehende Verbindungen als auch für die inverse Suche zur Namensanzeige bei kommenden Rufen genutzt werden.

## Mitel Business CTI

Mitel Business CTI ist eine hochwertige CTI-Lösung mit Integration in Microsoft Outlook/Exchange und stellt neben Wahlhilfe und Pop-Ups für kommende Anrufe auch Präsenzinformationen und Anrufstati dar.

## Mitel eDial

Diese kleine Windows Applikation ermöglicht das Markieren und Wählen von Rufnummern aus beliebigen Windowsanwendungen. Eine auf einer Webseite angezeigte Rufnummer kann markiert und per Mausklick oder Hotkey gewählt werden.

## OpenCount 500 - professionelle Gebührenerfassung

OpenCount ist eine Software für professionelle Gebührenerfassung und Auswertung, deren Leistungsumfang über die Möglichkeiten des integrierten OpenCount 100 hinausgeht. Für OpenCount 500 gibt es verschiedene, branchenbezogene Auswertungsmodule.

## Vermittlungsplatz - Mitel InAttend 100

Über den Vermittlungsplatz an der Mitel 100 | OpenCom 100 lässt sich ein hohes Telefonaufkommen souverän bewältigen. Über die Suche nach Namen oder Abteilungsbezeichnungen ist der richtige Ansprechpartner schnell gefunden. Mitarbeiter die häufig Gespräche vermittelt bekommen, werden in übersichtlichen Besetztanzeigen zusammengefasst, die den Leitungsstatus und den gesetzten Präsenzstatus anzeigen.

# Überblick über die schnurgebundenen Systemtelefone



MITEL 6771	MITEL 6773	MITEL 6773IP	MITEL 6775
<b>Ausstattung</b>			
1 Leitungstaste mit LED	3 Softkeys/Leitungstasten mit LED	3 Softkeys/Leitungstasten mit LED	9 Softkeys/Leitungstasten mit LED
5 frei programmierbare Tasten mit LED	5 frei programmierbare Tasten mit LED	5 frei programmierbare Tasten mit LED	
15 Funktionstasten, davon 4 mit Signalisierung über LED	15 Funktionstasten, davon 4 mit Signalisierung über LED	15 Funktionstasten, davon 4 mit Signalisierung über LED	15 Funktionstasten, davon 4 mit Signalisierung über LED
	Scroll-Taste	Scroll-Taste	Scroll-Taste
2-zeiliges Display mit 19 Zeichen	4-zeiliges Grafikdisplay 144x48 Pixel	4-zeiliges Grafikdisplay 144x48 Pixel	11-zeiliges beleuchtetes Grafikdisplay 144x128 Pixel
UPN-Schnittstelle	UPN-Schnittstelle	Ethernet-Schnittstelle	UPN-Schnittstelle
	4-fach höhenverstellbar durch Steckfüße	4-fach höhenverstellbar durch Steckfüße	4-fach höhenverstellbar durch Steckfüße
wandmontagefähig	wandmontagefähig	wandmontagefähig	wandmontagefähig
	erweiterbar mit bis zu drei Mitel M671	erweiterbar mit bis zu drei Mitel M671	erweiterbar mit bis zu drei Mitel M671 oder M676
DHSG Headset-Anschluss	DHSG Headset-Anschluss	DHSG-Headset-Anschluss und Ethernet-Switch für einen PC	DHSG Headset-Anschluss
Stromversorgung durch die Anlage über UPN-Schnittstelle	Stromversorgung durch die Anlage über UPN-Schnittstelle	Stromversorgung über Netzteil oder Power-over-Ethernet (IEEE 802.3af, class 3)	Stromversorgung durch die Anlage über UPN-Schnittstelle
<b>Leistungsmerkmale</b>			
Menükartenfunktion	Menükartenfunktion	Menükartenfunktion	Menükartenfunktion
variable Menüstruktur, je nach Gesprächszustand	variable Menüstruktur, je nach Gesprächszustand	variable Menüstruktur, je nach Gesprächszustand	variable Menüstruktur, je nach Gesprächszustand
Lautstärke einstellbar (Hörer, Lautsprecher, Rufton und Headset)	Lautstärke einstellbar (Hörer, Lautsprecher, Rufton und Headset)	Lautstärke einstellbar (Hörer, Lautsprecher, Rufton und Headset)	Lautstärke einstellbar (Hörer, Lautsprecher, Rufton und Headset)
Freisprechen	Freisprechen	Freisprechen	Freisprechen
Take	Take	Take	Take
Wahlvorbereitung	Wahlvorbereitung	Wahlvorbereitung	Wahlvorbereitung
Wahlwiederholung	Wahlwiederholung	Wahlwiederholung	Wahlwiederholung
Anrufliste mit Uhrzeit und Datum	Anrufliste mit Uhrzeit und Datum	Anrufliste mit Uhrzeit und Datum	Anrufliste mit Uhrzeit und Datum
LEDs zum Signalisieren von Vermittlungszuständen (Anrufschutz, Rufumleitung) und zum Anzeigen erweiterter Informationen (z. B. Message-Waiting oder E-Mail- Signalisierung)	LEDs zum Signalisieren von Vermittlungszuständen (Anrufschutz, Rufumleitung) und zum Anzeigen erweiterter Informationen (z. B. Message-Waiting oder E-Mail- Signalisierung)	LEDs zum Signalisieren von Vermittlungszuständen (Anrufschutz, Rufumleitung) und zum Anzeigen erweiterter Informationen (z. B. Message-Waiting oder E-Mail- Signalisierung)	LEDs zum Signalisieren von Vermittlungszuständen (Anrufschutz, Rufumleitung) und zum Anzeigen erweiterter Informationen (z. B. Message-Waiting oder E-Mail- Signalisierung)
Empfang von Kurzmitteilungen	Empfang von Kurzmitteilungen	Empfang von Kurzmitteilungen	Empfang von Kurzmitteilungen
Maße (BxHxT): 221x188x46 mm	Maße (BxHxT): 235x208x46 mm	Maße (BxHxT): 235x208x46 mm	Maße (BxHxT): 235x208x46 mm
Farbe: schwarz oder eisgrau	Farbe: schwarz oder eisgrau	Farbe: schwarz	Farbe: schwarz oder eisgrau

# Zubehör



MITEL 6775IP	MITEL 2770IP	MITEL M671 FÜR MITEL 6773, 6773IP, 6775, 6775IP	MITEL M676 FÜR MITEL 6775, 6775IP
Ausstattung			
9 Softkeys/Leitungstasten mit LED			20 Softkeys/Leitungstasten mit LED
		36 frei konfigurierbare Tasten mit LED	
15 Funktionstasten, davon 4 mit Signalisierung über LED			3 Funktionstasten zum Umschalten zwischen 3 Ebenen
Scroll-Taste			
11-zeiliges beleuchtetes Grafikdisplay 144x128 Pixel	PC-Bedienoberfläche wahlweise wie Mitel 6771, Mitel 6773 oder Mitel 6775		11-zeiliges beleuchtetes Grafikdisplay 144x128 Pixel
Ethernet-Schnittstelle	zusätzlich:		
4-fach höhenverstellbar durch Steckfüße	skin-fähiges Interfacedesign (Wechsel der Oberflächen-gestaltung über Muster-Download möglich)	4-fach höhenverstellbar durch Steckfüße	4-fach höhenverstellbar durch Steckfüße
wandmontagefähig		wandmontagefähig	
erweiterbar mit bis zu drei Mitel M671 oder M676			wandmontagefähig
DHSG Headset-Anschluss und Ethernet-Switch für einen PC			
Stromversorgung über Netzteil oder Power-over-Ethernet (IEEE 802.3af, class 3)		Speisung notwendig, Netzteil oder Power-over-Ethernet	Speisung notwendig, Netzteil oder Power-over-Ethernet
Menükartenfunktion			
variable Menüstruktur, je nach Gesprächszustand			
Lautstärke einstellbar (Hörer, Lautsprecher, Rufton und Headset)			
Freisprechen			
Take			
Wahlvorbereitung			
Wahlwiederholung			
Anrufliste mit Uhrzeit und Datum	wie Mitel 6775ip, zusätzlich: Mitschneidefunktion für Gespräche, PC-Anrufbeantworter free seating/roaming user		
LEDs zum Signalisieren von Vermittlungszuständen (Anrufschutz, Rufumleitung) und zum Anzeigen erweiterter Informationen (z. B. Message-Waiting oder E-Mail-Signalisierung)		LEDs zum Signalisieren von Vermittlungszuständen (Anrufschutz, Rufumleitung) und zum Anzeigen erweiterter Informationen (z. B. Message-Waiting oder E-Mail-Signalisierung)	LEDs zum Signalisieren von Vermittlungszuständen (Anrufschutz, Rufumleitung) und zum Anzeigen erweiterter Informationen (z. B. Message-Waiting oder E-Mail-Signalisierung)
		Maße (BxHxT): 150x200x46 mm	Maße (BxHxT): 150x200x46 mm
Farbe: schwarz oder eisgrau		Farbe: schwarz oder eisgrau	Farbe: schwarz oder eisgrau

# Überblick DECT-Systemtelefone



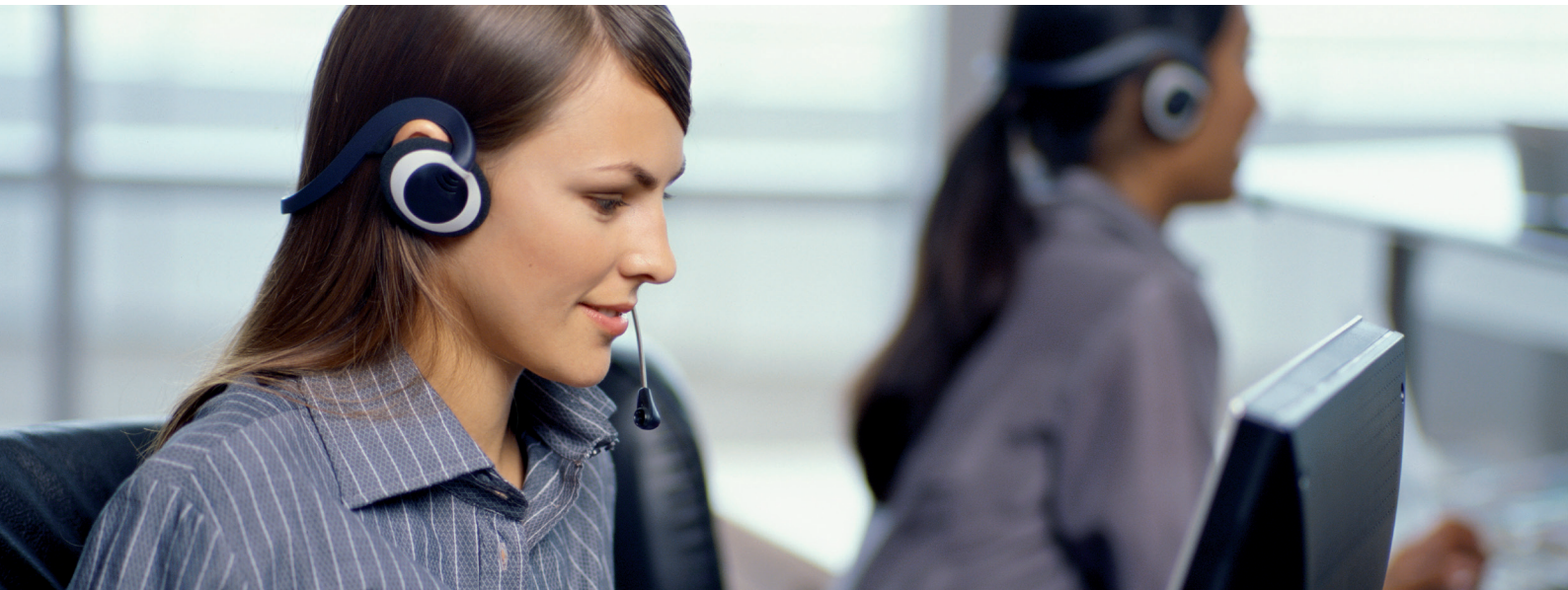
MITEL 612D	MITEL 622D	MITEL 632D	MITEL 6142D
<b>Ausstattung</b>			
3 Softkeys, 4 konfigurierbare Tasten	3 Softkeys, 8 konfigurierbare Tasten	3 Softkeys, 8 konfigurierbare Tasten	2 Softkeys
beleuchtete Tastatur	beleuchtete Tastatur	beleuchtete Tastatur	beleuchtete Tastatur
			4 fest belegte Funktionstasten
Navi-Taste	Navi-Taste	Navi-Taste	Scroll-Taste
9-zeiliges TFT-Farbdisplay (2", 176x220 Pixel, 65.536 Farben), hintergrundbeleuchtet	9-zeiliges TFT-Farbdisplay (2", 176x220 Pixel, 65.536 Farben), hintergrundbeleuchtet, kratzfest	9-zeiliges TFT-Farbdisplay (2", 176x220 Pixel, 65.536 Farben), hintergrundbeleuchtet, kratzfest	5-zeiliges Grafikdisplay 96x60 Pixel, hintergrundbeleuchtet
	USB-Anschluss	USB-Anschluss	USB-Anschluss
DECT-Schnittstelle mit Systemfunktionalität	DECT-Schnittstelle mit Systemfunktionalität	DECT-Schnittstelle mit Systemfunktionalität	DECT-Schnittstelle mit Systemfunktionalität
Headsetanschluss	Headsetanschluss u. Bluetooth	Headsetanschluss u. Bluetooth	Headsetanschluss
44 polyphone/8 nicht polyphone Rufmelodien	44 polyphone/8 nicht polyphone Rufmelodien	44 polyphone/8 nicht polyphone Rufmelodien	30 Rufmelodien einstellbar
	Vibrationsalarm	Vibrationsalarm	Vibrationsalarm
Gürtelclip	Gürtelclip	Gürtelclip	Gürtelclip
Download over Air	Download over Air	Download over Air	
	MEM Card (für lokales Telefonbuch und gerätespezifische Daten)	MEM Card (für lokales Telefonbuch und gerätespezifische Daten)	MEM Card (für lokales Telefonbuch und gerätespezifische Daten)
Gewicht: ca. 120 g	Gewicht: ca. 120 g	Gewicht: ca. 137 g	Gewicht: ca. 138 g
Standby: 100 Stunden	Standby: 100 Stunden	Standby: 100 Stunden	Standby: 140 Stunden
Gesprächszeit: 12 Stunden	Gesprächszeit: 12 Stunden	Gesprächszeit: 12 Stunden	Gesprächszeit: 14 Stunden
Akku-Pack (Lithium-Ionen)	Akku-Pack (Lithium-Ionen)	Akku-Pack (Lithium-Ionen)	Akku: NiMH-Akkuzellen (AAA)
Ladezeit: ca. 2,5 Stunden bei leerem Akku	Ladezeit: ca. 2,5 Stunden bei leerem Akku	Ladezeit: ca. 2,5 Stunden bei leerem Akku	Ladezeit: ca. 6 Stunden bei leerem Akku
<b>Leistungsmerkmale</b>			
5 Nutzerprofile konfigurierbar	5 Nutzerprofile konfigurierbar	5 Nutzerprofile konfigurierbar	
variable Menüstruktur, je nach Gesprächszustand	variable Menüstruktur, je nach Gesprächszustand	variable Menüstruktur, je nach Gesprächszustand	variable Menüstruktur, je nach Gesprächszustand
Lautstärke einstellbar (Hörer, Lautsprecher, Rufton)	Lautstärke einstellbar (Hörer, Lautsprecher, Rufton)	Lautstärke einstellbar (Hörer, Lautsprecher, Rufton)	Lautstärke einstellbar (Hörer, Lautsprecher, Rufton)
Freisprechen	Freisprechen	Freisprechen	Freisprechen (Taste mit roter LED)
Anpassung des Ruftons und der Gesprächslautstärke an Umgebungsgeräusche	Anpassung des Ruftons und der Gesprächslautstärke an Umgebungsgeräusche	Anpassung des Ruftons und der Gesprächslautstärke an Umgebungsgeräusche	
	Display-Schriftgröße einstellbar	Display-Schriftgröße einstellbar	
		SOS-Taste und Totmannschaltung, 3 Sensoralarme	SOS-Taste
Anrufliste mit Uhrzeit und Datum	Anrufliste mit Uhrzeit und Datum	Anrufliste mit Uhrzeit und Datum	Anrufliste mit Uhrzeit und Datum
Symbolleiste zum Signalisieren von Vermittlungszuständen (Anrufschutz, Rufumleitung) und zum Anzeigen erweiterter Informationen (z. B. Message-Waiting oder E-Mail-Signalisierung)	Symbolleiste zum Signalisieren von Vermittlungszuständen (Anrufschutz, Rufumleitung) und zum Anzeigen erweiterter Informationen (z. B. Message-Waiting oder E-Mail-Signalisierung)	Symbolleiste zum Signalisieren von Vermittlungszuständen (Anrufschutz, Rufumleitung) und zum Anzeigen erweiterter Informationen (z. B. Message-Waiting oder E-Mail-Signalisierung)	Symbolleiste zum Signalisieren von Vermittlungszuständen (Anrufschutz, Rufumleitung) und zum Anzeigen erweiterter Informationen (z. B. Message-Waiting oder E-Mail-Signalisierung)
Empfang von Kurzmitteilungen	Empfang von Kurzmitteilungen	Empfang von Kurzmitteilungen	
Maße Mobilteil (BxHxT): 49x135x22,5 mm	Maße Mobilteil (BxHxT): 49x135x22,5 mm	Maße Mobilteil (BxHxT): 53x135x22,5 mm	Maße Mobilteil (BxHxT): 55x146x28 mm
Schutzart: IP50	Schutzart: IP50	Schutzart: IP65	Schutzart: IP50
Farbe: schwarz/grau/silber	Farbe: schwarz/grau/silber	Farbe: schwarz/grau/silber	Farbe: schwarz/silbermetallic



# TDM-DECT- und IP-DECT-Basisstationen



TDM-DECT-BASISSTATIONEN: RFP 22 (INDOOR)	IP-DECT-BASISSTATIONEN: RFP 35 IP (INDOOR)	IP-DECT-BASISSTATION UND WLAN-ACCESS-POINT
<b>Ausstattung</b>		
Standard DECT Netzstandard: UPN	Funkstandard DECT Netzstandard: TCP-IP	Funkstandard DECT WLAN (802.11 a, b, g und n) Netzstandard: TCP-IP
<b>Leistungsmerkmale</b>		
Sprach- und Datenübertragung	Sprach- und Datenübertragung	Sprach- und Datenübertragung
Datenübertragung über die Luftschnittstelle	Datenübertragung über die Luftschnittstelle	Datenübertragung über die Luftschnittstelle
Anschluss über 1 UPN-Schnittstelle für 4 parallele Gespräche	Anschluss über Ethernet-LAN mit TCP-IP an Mittel 100   OpenCom 100	Anschluss über Ethernet-LAN mit TCP-IP an Mittel 100   OpenCom 100
oder		
Anschluss über 2 UPN-Schnittstellen für 8 gleichzeitige Gespräche	8 gleichzeitige Gespräche	8 gleichzeitige Gespräche
Stromversorgung durch die Anlage über UPN-Schnittstelle	Stromversorgung: Power-over-Ethernet, alternativ Steckernetzteil (nur RFP 35 IP)	Stromversorgung: Power-over-Ethernet, alternativ Steckernetzteil
automatische Laufzeitmessung	Sync-over-Air	Sync-over-Air
Kabellänge bis zu 1 km	Kabellänge wie Ethernet-Standard	Kabellänge wie Ethernet-Standard
Anzeige des Betriebszustandes durch LED (nur RFP 22)	Anzeige des Betriebszustandes durch LEDs (nur RFP 35 IP)	Anzeige des Betriebszustandes durch LED
wandmontagefähig, RFP 22 auch 180° Grad gedreht montierbar, mastmontagefähig (RFP 24)	wandmontagefähig, mastmontagefähig (RFP 36 IP, RFP 37 IP)	wandmontagefähig
RFP 22 mit integriertem Rundstrahler, RFP 24 mit Dipol- oder Richtantenne betreibbar	RFP 35 IP, RFP 36 IP mit integriertem Rundstrahler, RFP 37 IP mit Dipol- oder Richtantennebetreibbar	mit integriertem Rundstrahler für DECT und WLAN
Maße (B×H×T): RFP 22: 151×101×85 mm RFP 24: 240×236,5×65 mm	Maße (B×H×T): RFP 35 IP: 195×200×30 mm RFP 36 IP/37 IP: 240×236,5×65 mm	Maße (B×H×T): 195×200×30 mm
Schutzart: IP55 (nur RFP 24)	Schutzart: IP55 (RFP 36 IP, RFP 37 IP)	Schutzart: IP20
Farbe: eisgrau	Farbe: eisgrau	Farbe: eisgrau



## Über Mitel

Mitel® (NASDAQ: MITL; TSX: MNW) Unternehmen in Ihrer Kommunikation und Zusammenarbeit, sowohl intern als auch extern mit Kunden. 33 Millionen Cloud-Verbindungen täglich machen Mitel zum Anbieter von Cloud-Kommunikation mit dem größten Wachstum weltweit. Als Experte für Unternehmenskommunikation arbeiten wir mit 2.500 Vertriebspartnern in mehr als 100 Ländern zusammen. Mehr als 60 Millionen Nutzer verwenden Mitel-Technologie. Nach Marktanteilen ist Mitel die Nummer 1 im Wirtschaftsraum EMEA und wird von Industrie-Analysten als einer der führenden Anbieter im Bereich der Unternehmenskommunikation gesehen.

Besuchen Sie die Web-Seite für weitere Informationen:  
[mitel.com](http://mitel.com)